



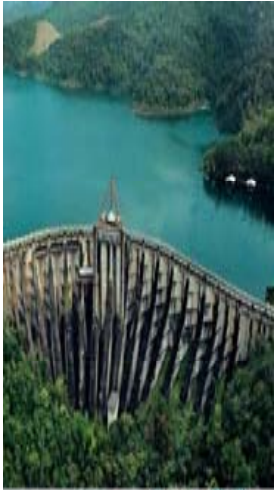
# **La Encrucijada de las Empresas Públicas en Colombia: ¿La Propiedad Mixta, una Salida?**



Lina Marcela Calle Z.  
Diana Milena Vélez E.  
Johana Marithza Hernández H.



Universidad de Antioquia  
Facultad de Ciencias Económicas



# Introducción

A partir de la década de 1990 los servicios de utilidad pública en Colombia sufrieron fuertes transformaciones cimentadas en:

- La Constitución Política de 1991
- La Ley 142 de 1994
- La Ley 143 de 1994



La encrucijada de las Empresas mixtas en Colombia: ¿La propiedad mixta, una salida?



Empresas de Servicios Públicos  
E.S.P.

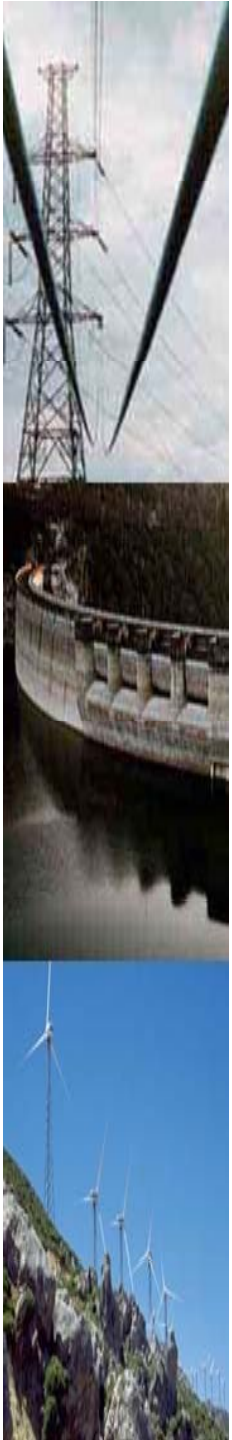
Público  
Privado  
Mixto

¿Será que las Empresas Públicas, dadas sus particularidades, conseguirán responder al llamado de eficiencia estipulado en la institucionalidad, o requerirán modificar su estructura de propiedad, para responder al dinamismo que incorporan las condiciones de mercado?



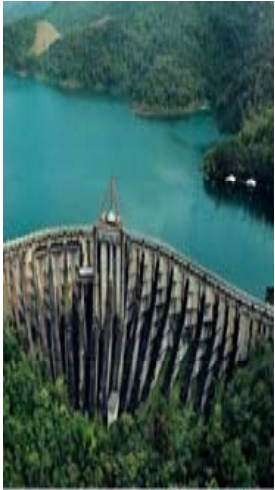
***EMPRESA MIXTA***

La encrucijada de las Empresas mixtas en Colombia: ¿La propiedad mixta, una salida?



## Objetivo

La presente tesis pretende evaluar la transformación de la organización interna de la empresa mixta gestada a raíz del cambio en la estructura de propiedad en contraposición a la pública, en el ámbito de la prestación de servicios de utilidad pública en Colombia.



# Contenido

- I. Marco Teórico
- II. Fundamentos teóricos de la metamorfosis público-privada
- III. Una propuesta teórica para el análisis de las empresas mixtas
- IV. Contrastación empírica para el caso Colombiano
- IV. Comentarios Finales

La encrucijada de las Empresas mixtas en Colombia: ¿La propiedad mixta, una salida?

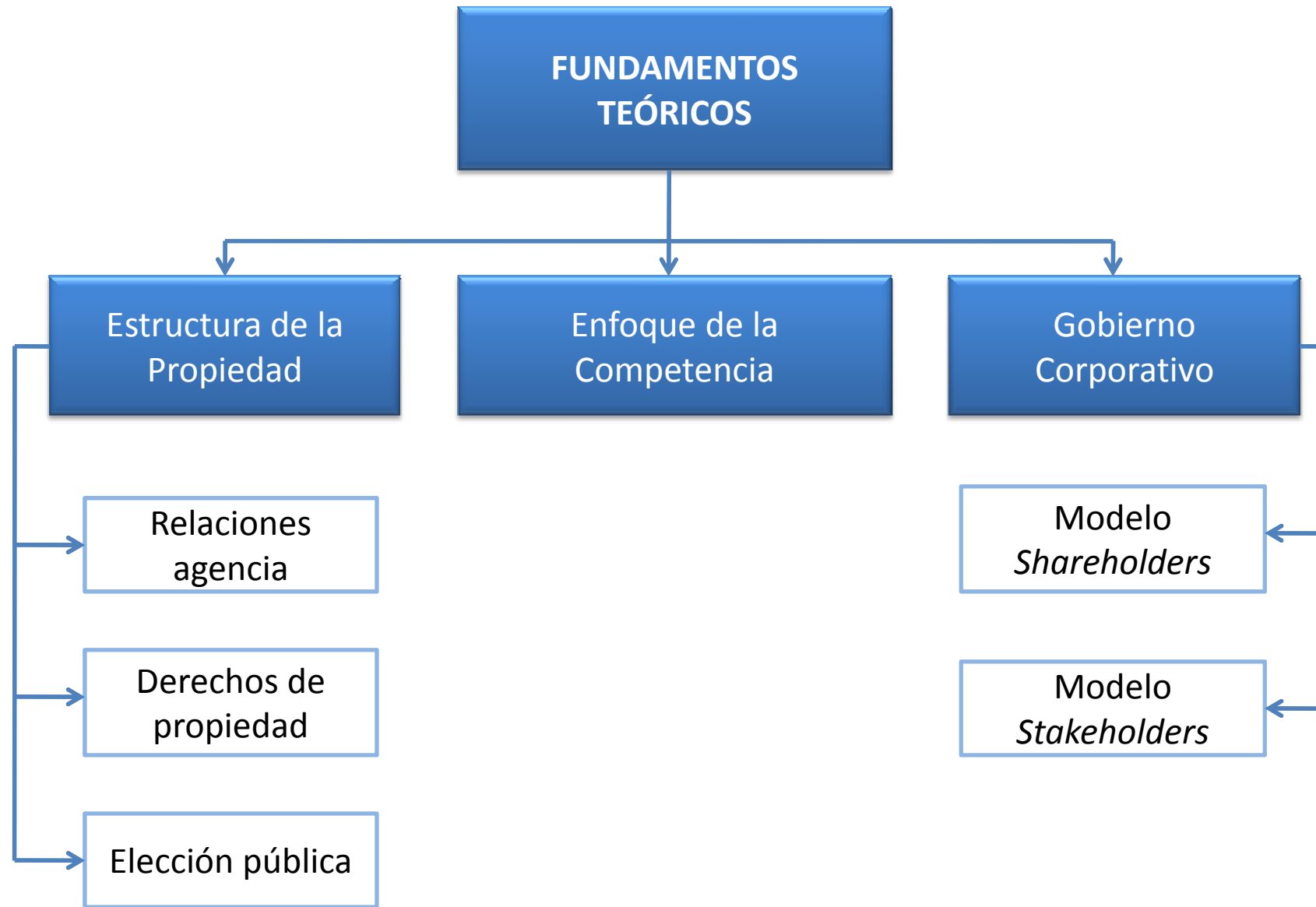


# I. Marco Teórico

¿Las empresas mixtas exhibirán un *performance* superior a las empresas públicas? ¿La metamorfosis de capital gestada en la empresa mixtas puede resolver los problemas inherentes a la empresa pública ó reunirá lo peor de ambos mundos?

La encrucijada de las Empresas mixtas en Colombia: ¿La propiedad mixta, una salida?





La encrucijada de las Empresas mixtas en Colombia: ¿La propiedad mixta, una salida?

## II. Fundamentos teóricos de la metamorfosis público-privada

¿Será posible fusionar las potencialidades de los esquemas público-privado? ¿Cuál será el mejor mecanismo que conjugue las sinergias de éstos dos universos? ¿La estructura resultante de ésta metamorfosis será viable? ¿Qué comportamiento se podría esperar de dicho arreglo institucional?

La encrucijada de las Empresas mixtas en Colombia: ¿La propiedad mixta, una salida?





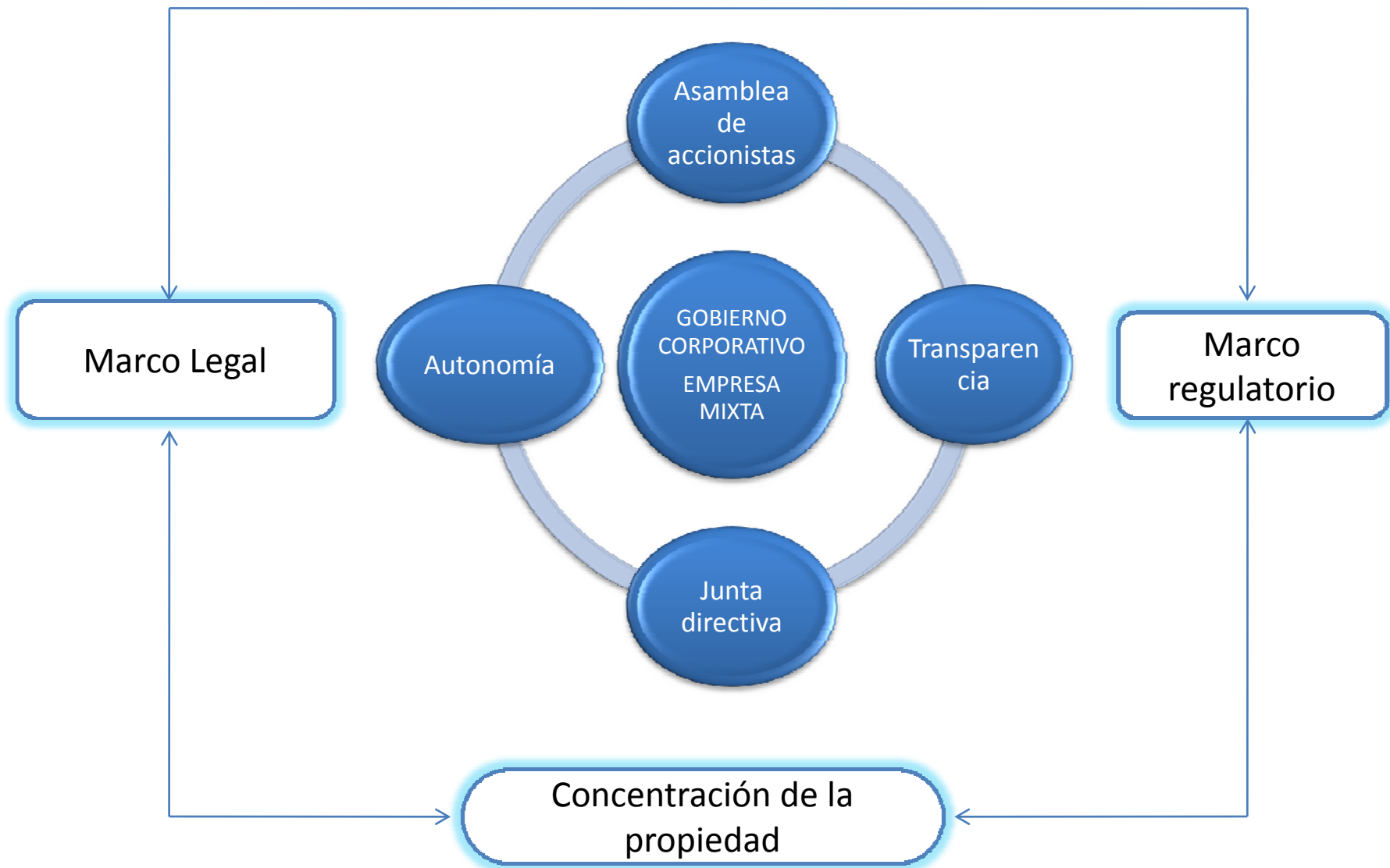


La encrucijada de las Empresas mixtas en Colombia: ¿La propiedad mixta, una salida?

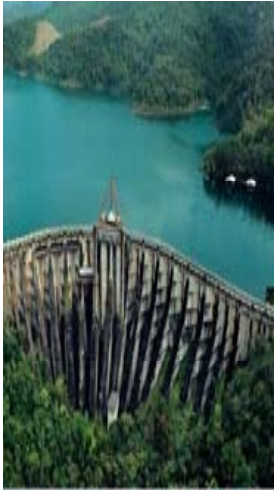


### III. Una propuesta teórica para el análisis de la empresa mixta.

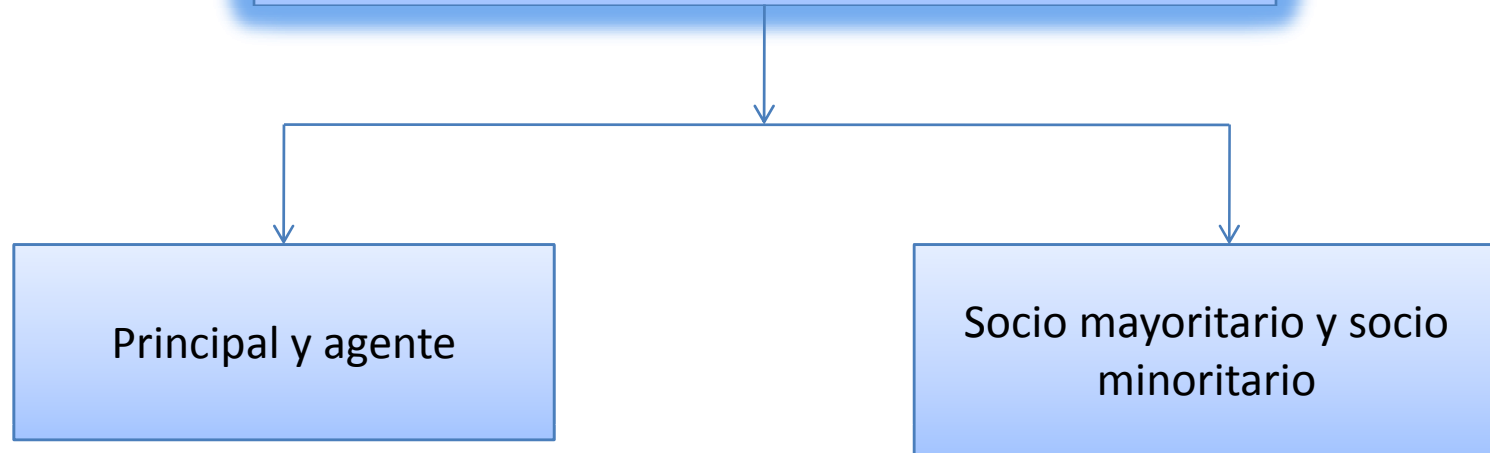
La principal diferencia de la firma mixta con respecto a su contraparte pública se halla en el ***modelo de gobernabilidad corporativo*** adoptado, el cuál le permitiría adaptarse a los cambios endógenos suscitados por la metamorfosis de capital.



La encrucijada de las Empresas mixtas en Colombia: ¿La propiedad mixta, una salida?



# CONCENTRACIÓN DE LA PROPIEDAD



La encrucijada de las Empresas mixtas en Colombia: ¿La propiedad mixta, una salida?



# ASAMBLEA DE ACCIONISTAS

Transformación de la estructura de propiedad

Distribución de dividendos

Elección de la Junta Directiva.

Enmiendas a los Estatutos u otros documentos del Gobierno Corporativo

La encrucijada de las Empresas mixtas en Colombia: ¿La propiedad mixta, una salida?

# JUNTA DIRECTIVA

```
graph TD; A[JUNTA DIRECTIVA] --> B[FUNCIONES]; A --> C[ATRIBUTOS]
```

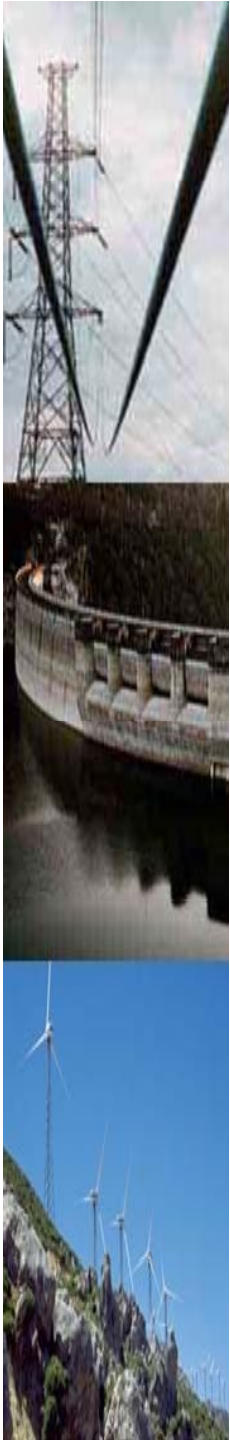
## FUNCIONES

- Política laboral.
- Política de inversiones.
- Política de control e incentivos
- Planes estratégicos de la Compañía

## ATRIBUTOS

- Independencia de los miembros.
- Gerente de la compañía debe diferir del presidente de la Junta Directiva.
- Conformación de Comités especializados.





# TRANSPARENCIA

- Resultados financieros y de explotación
- Objetivo empresarial
- Participación accionaria y derechos de voto
- Integrantes de la junta directiva y su carácter
- Procedencia y remuneración de los miembros de la estructura directiva

La encrucijada de las Empresas mixtas en Colombia: ¿La propiedad mixta, una salida?



# AUTONOMÍA



Capacidad que posee la firma para autogobernarse por sus propias instituciones internas, sin la injerencia de estamentos de la esfera política.

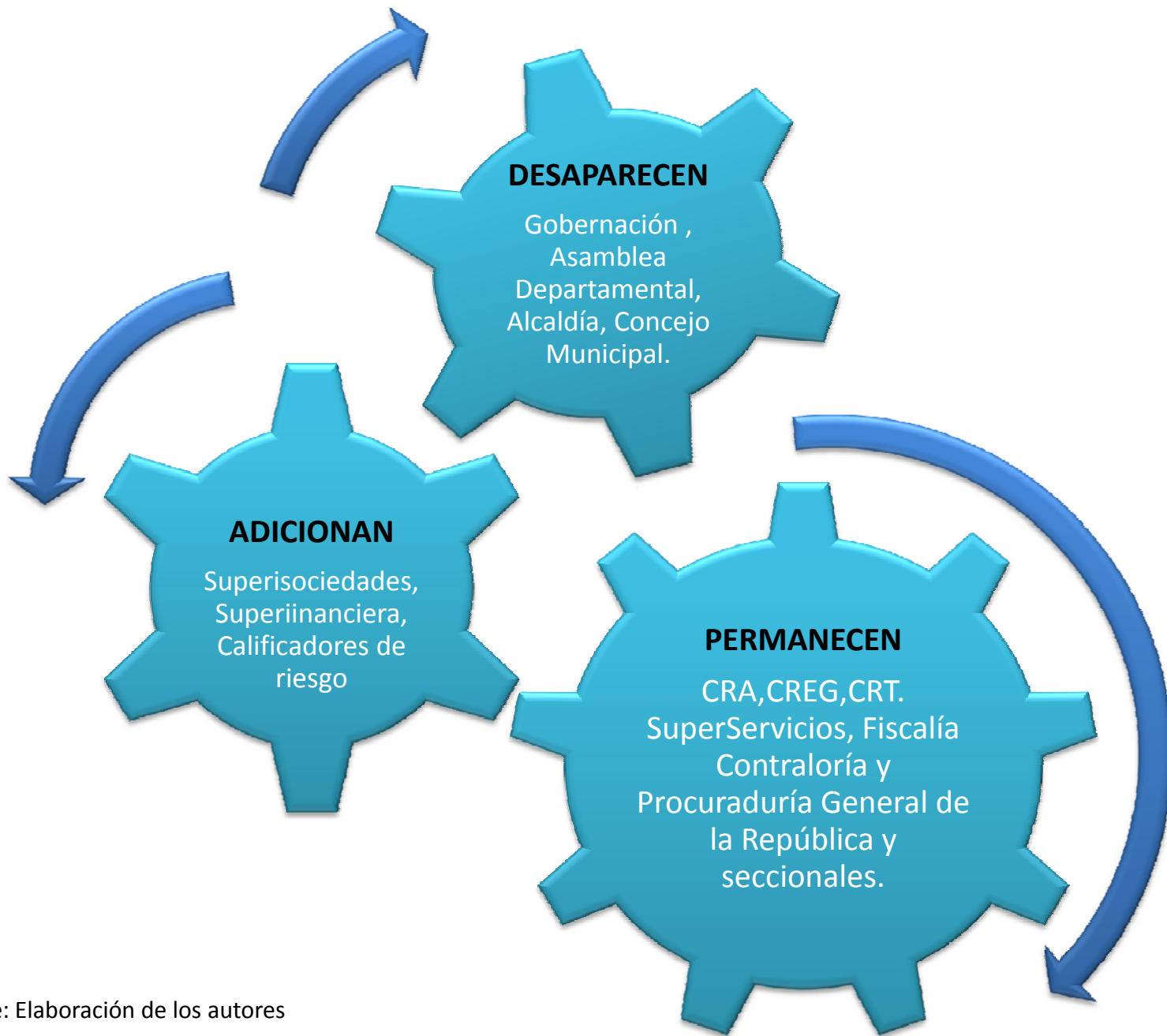
La encrucijada de las Empresas mixtas en Colombia: ¿La propiedad mixta, una salida?



## **IV. Análisis Empírico**

### **A. Aspectos Macroinstitucionales**

La encrucijada de las Empresas mixtas en Colombia: ¿La propiedad mixta, una salida?



Fuente: Elaboración de los autores



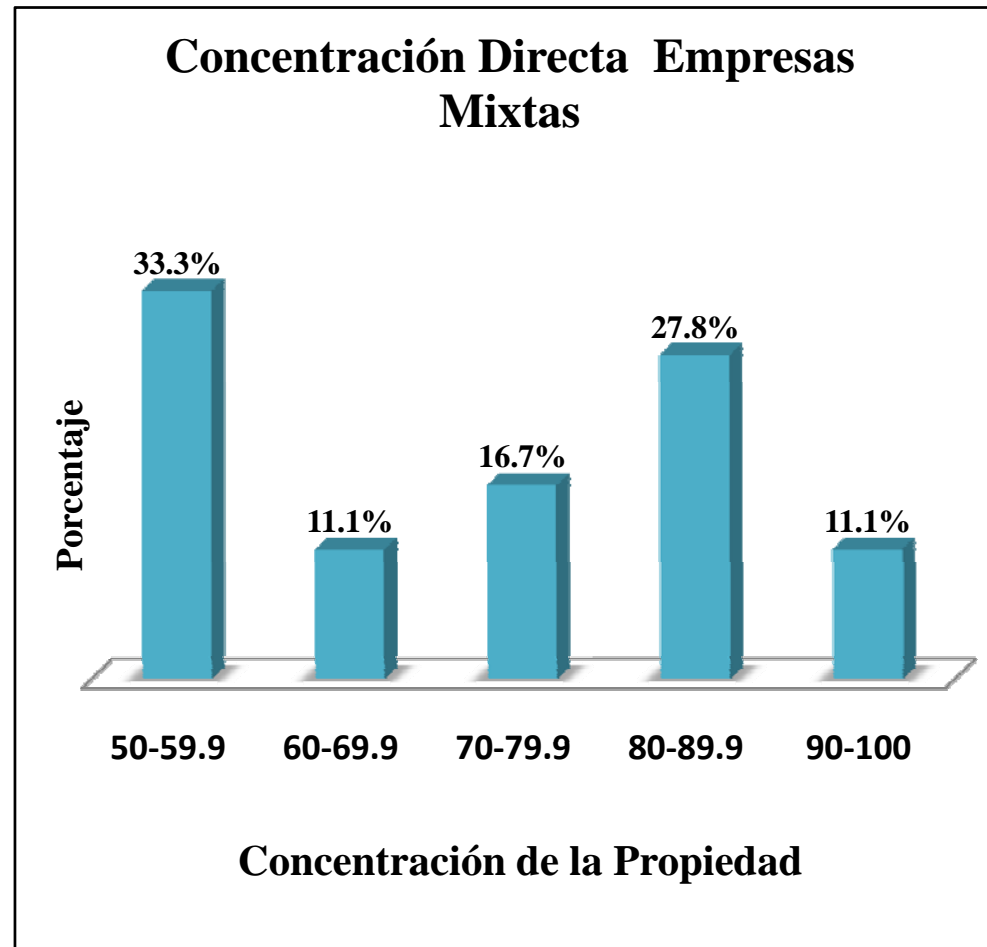
**El principal cambio** con la metamorfosis de capital es la tendencia a desvincular la EM del monitoreo y la coacción practicada por órganos de la esfera política.

**El reto** adoptar un marco de GC que le permita construir una gestión empresarial basada en principios económicos, y acorde con la macroinstitucionalidad del país.

La encrucijada de las Empresas mixtas en Colombia: ¿La propiedad mixta, una salida?

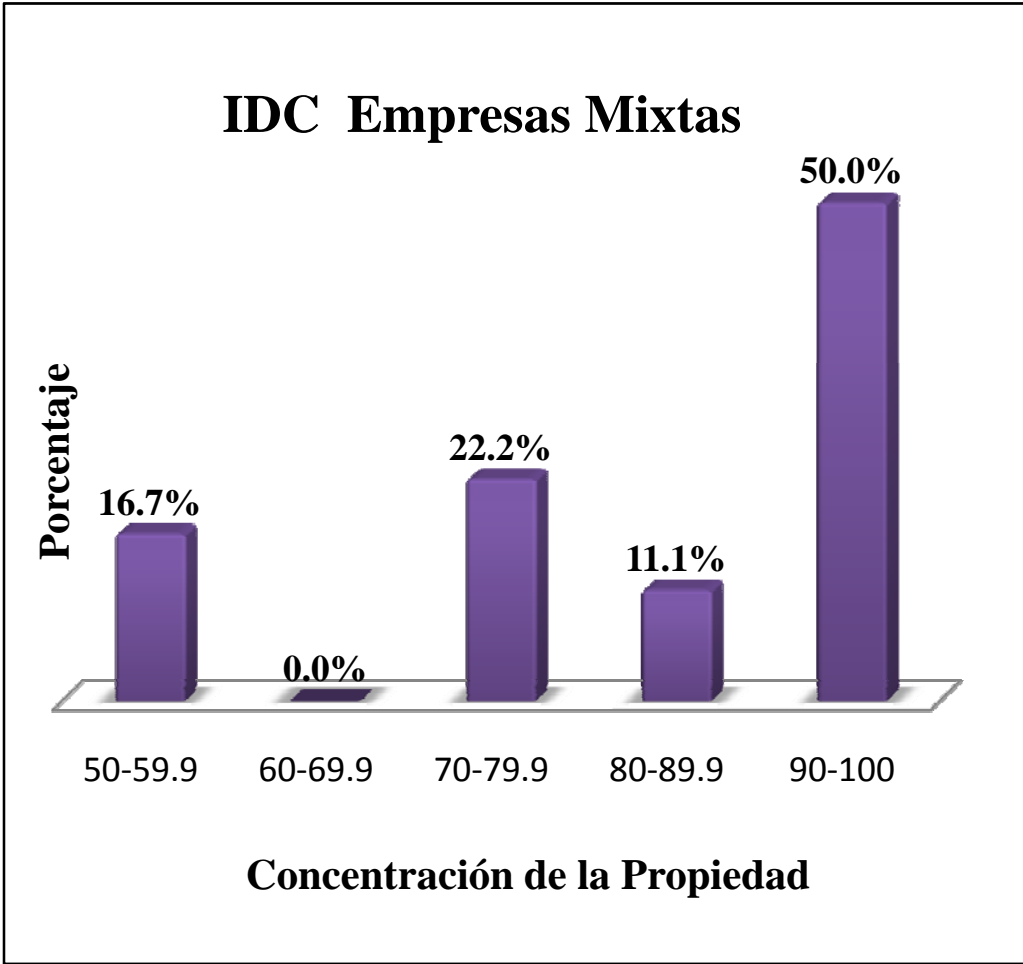
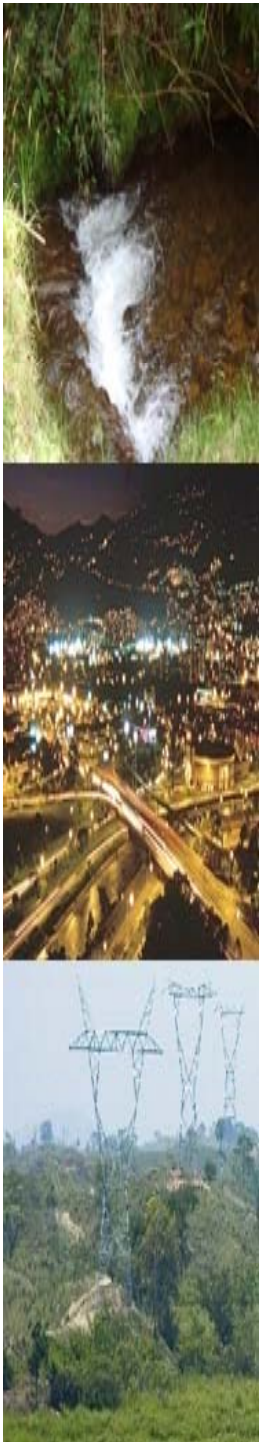
# B. Metodología y Análisis Empírico

## 1. Concentración de la propiedad



Fuente: Elaboración de los autores



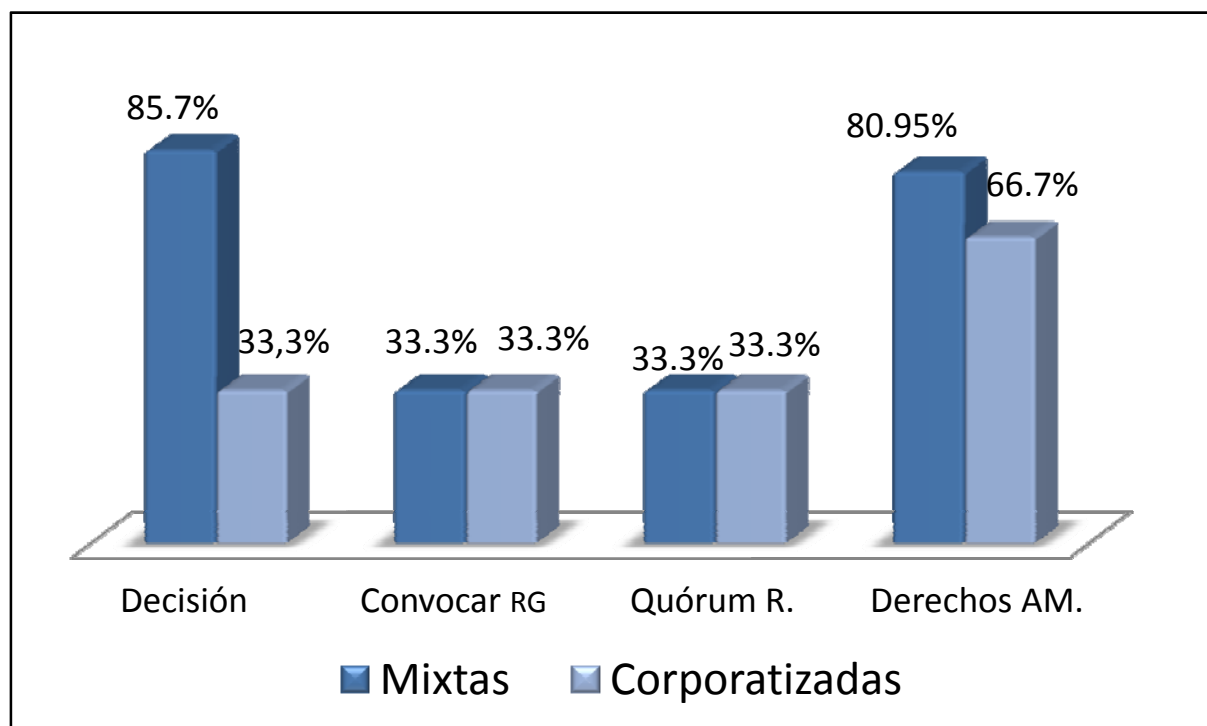


Fuente: Elaboración de los autores

La encrucijada de las Empresas mixtas en Colombia: ¿La propiedad mixta, una salida?

## 2. Modelo de Gobernabilidad Corporativa

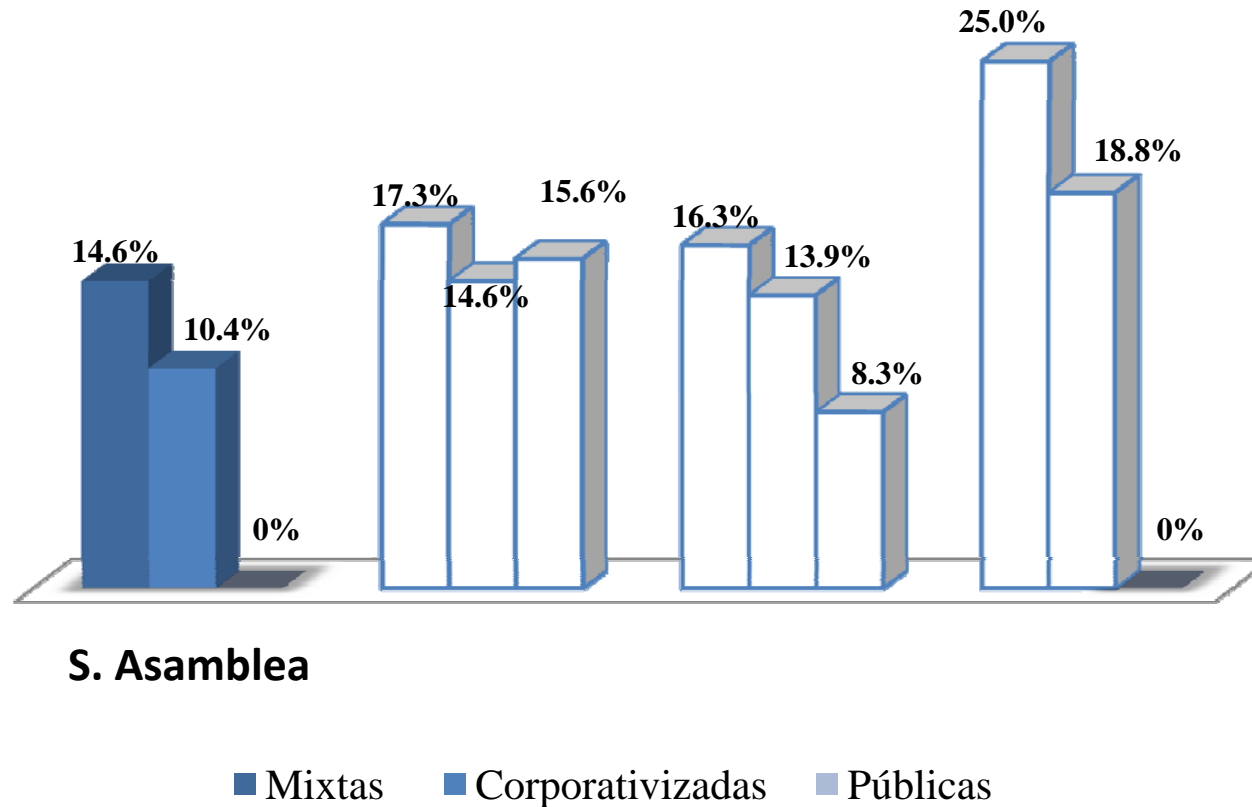
### 2.1. Asamblea de Accionistas



Fuente: Elaboración de los autores

La encrucijada de las Empresas mixtas en Colombia: ¿La propiedad mixta, una salida?

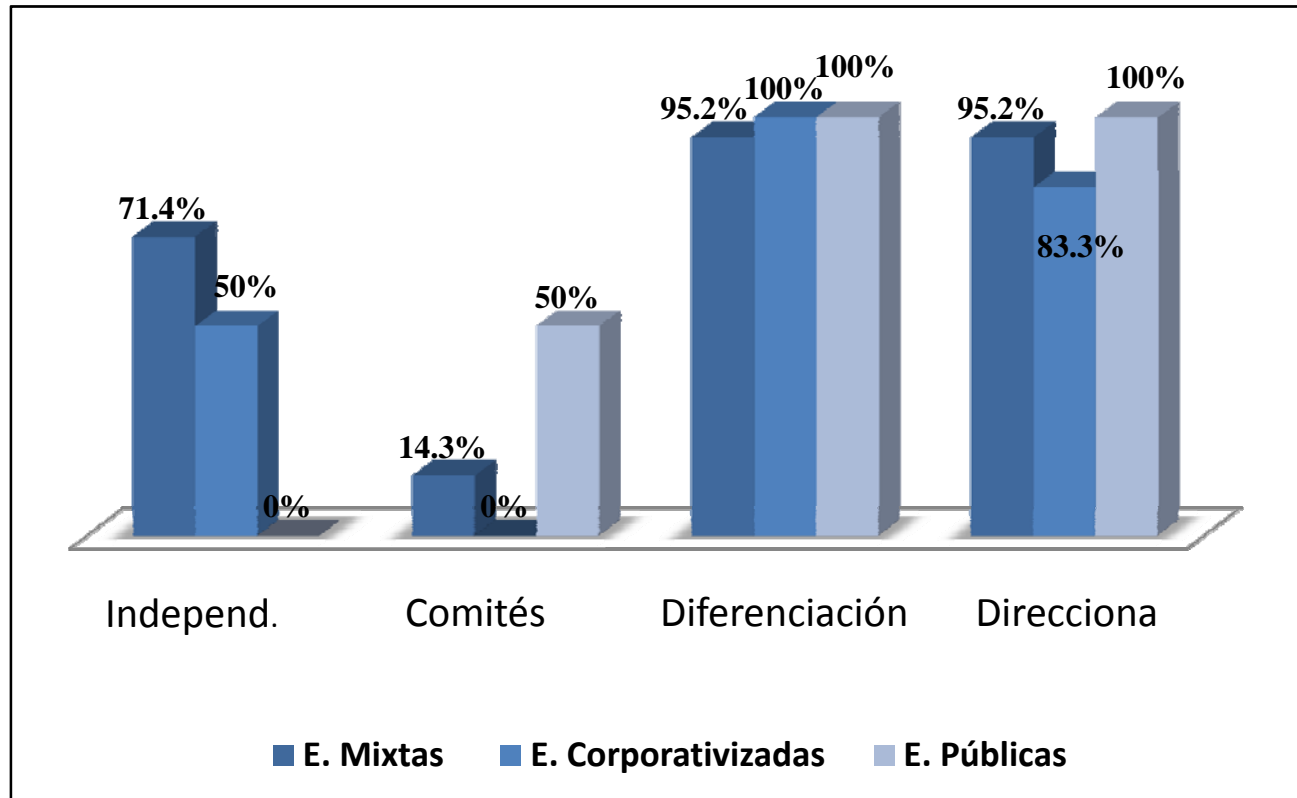
## Subíndices de Gobernabilidad



Fuente: Elaboración de los autores con base en los resultados obtenidos por la encuesta.

La encrucijada de las Empresas mixtas en Colombia: ¿La propiedad mixta, una salida?

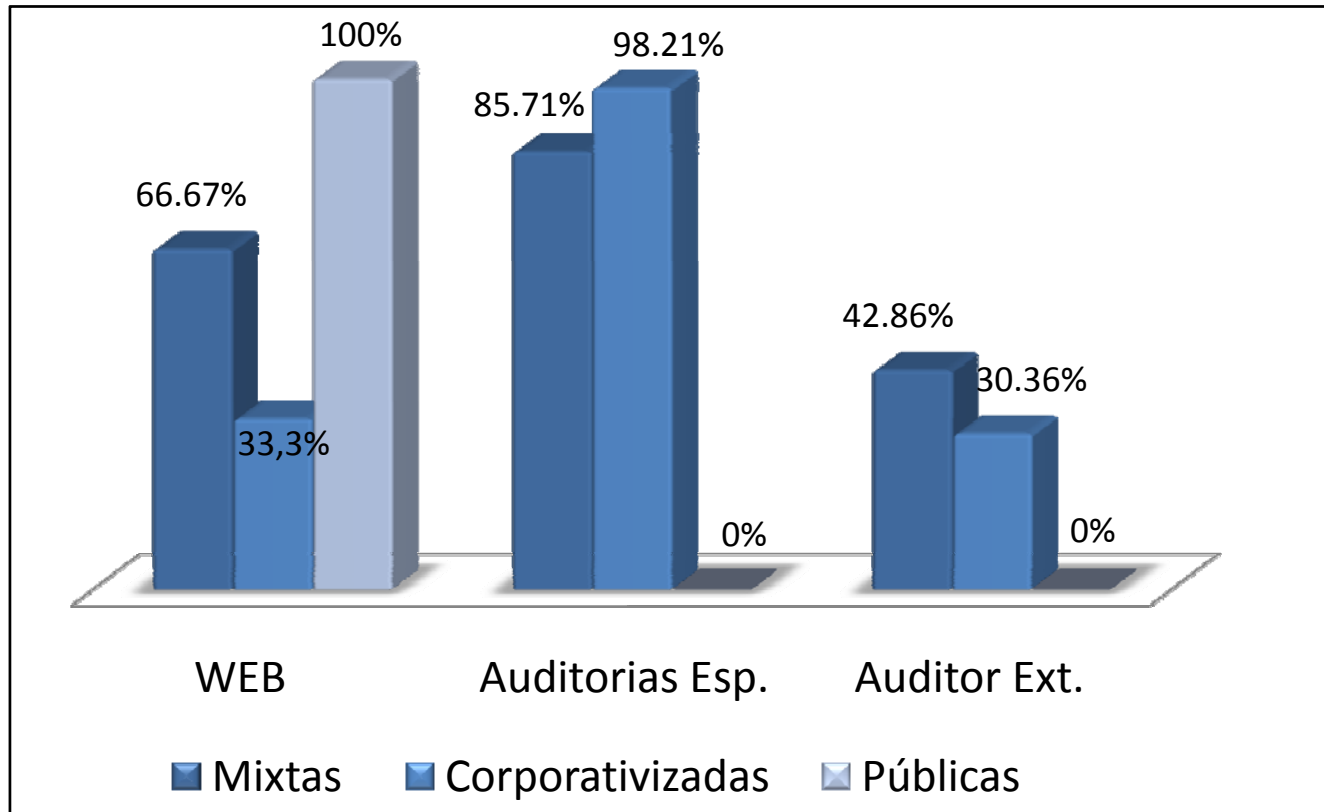
## 2.2. Junta Directiva



Fuente: Elaboración de los autores con base en los resultados obtenidos por la encuesta.

La encrucijada de las Empresas mixtas en Colombia: ¿La propiedad mixta, una salida?

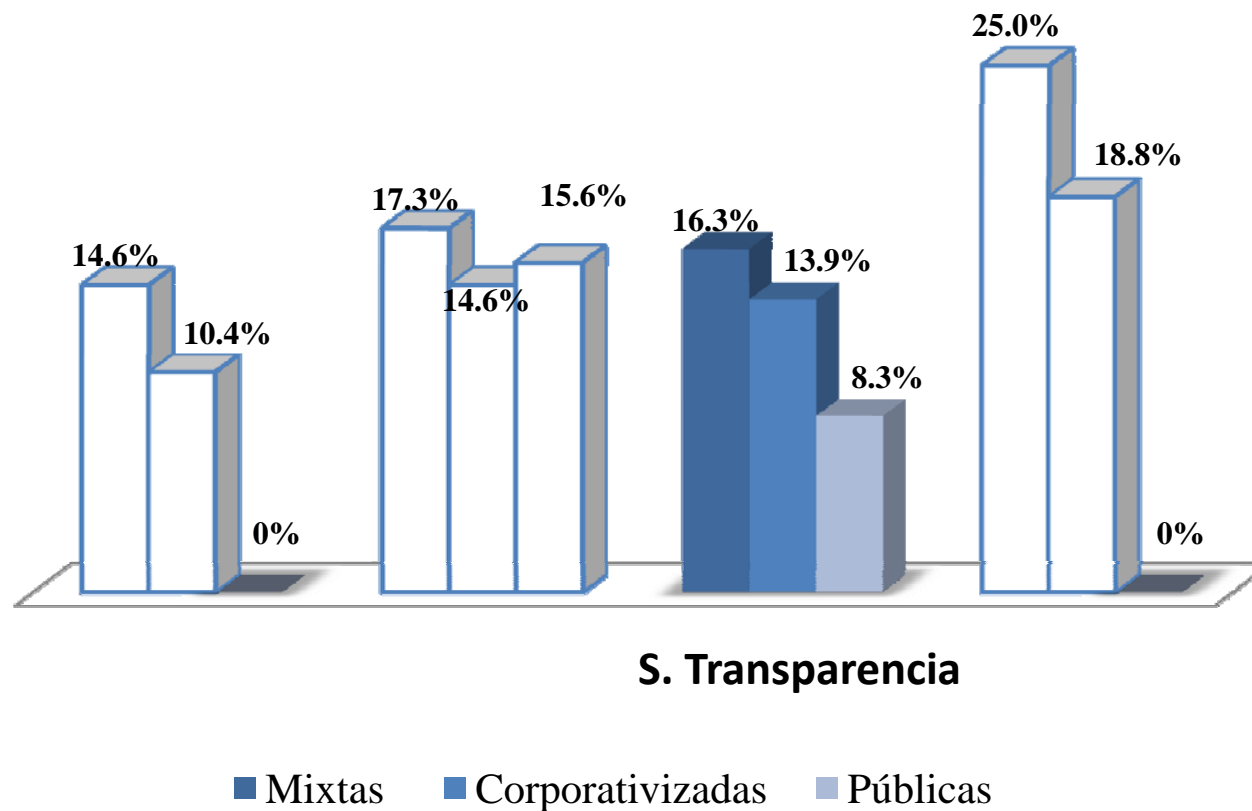
## 2.3. Transparencia



Fuente: Elaboración de los autores con base en los resultados obtenidos por la encuesta.

La encrucijada de las Empresas mixtas en Colombia: ¿La propiedad mixta, una salida?

## Subíndices de Gobernabilidad

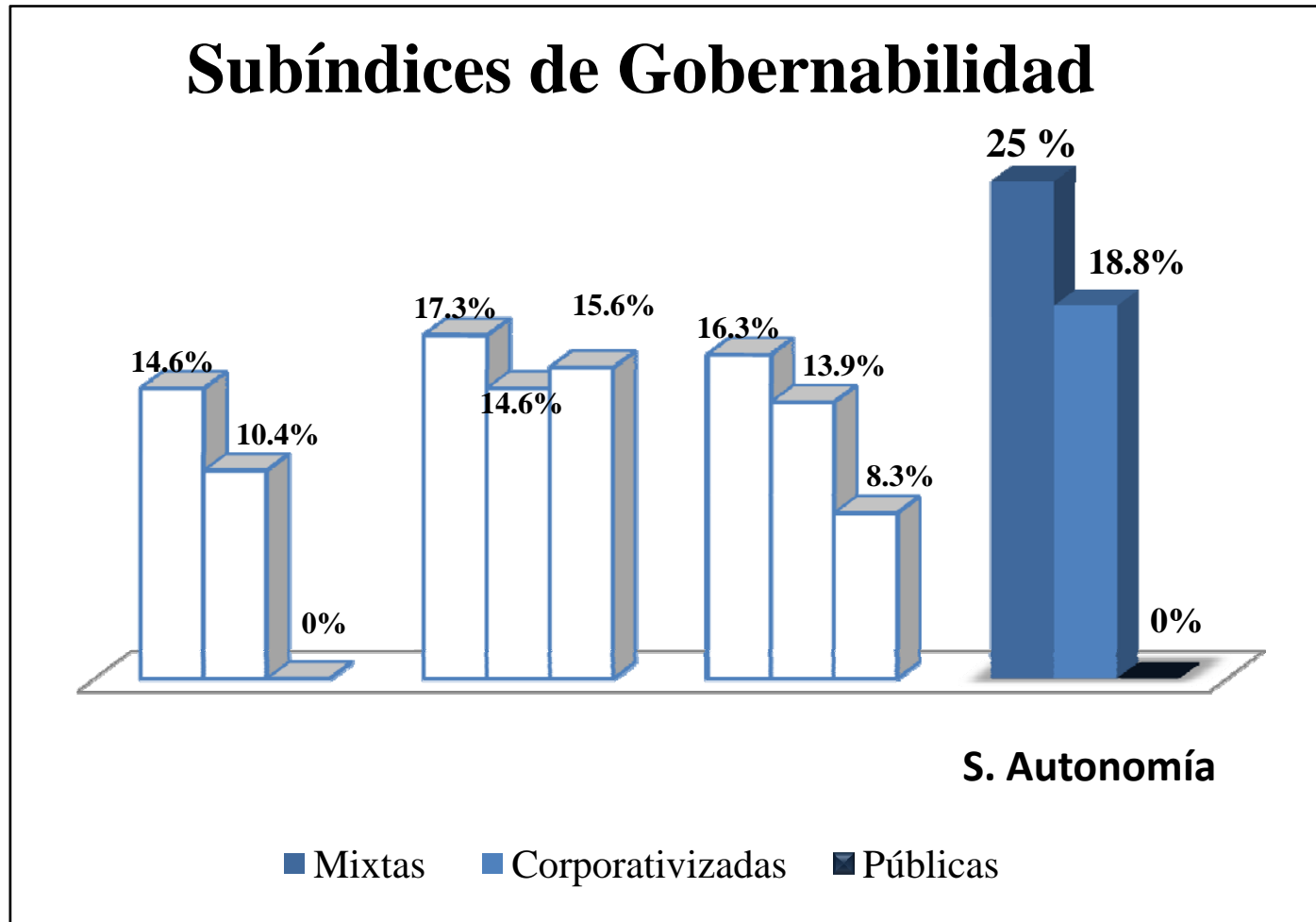


Fuente: Elaboración de los autores con base en los resultados obtenidos por la encuesta.

La encrucijada de las Empresas mixtas en Colombia: ¿La propiedad mixta, una salida?



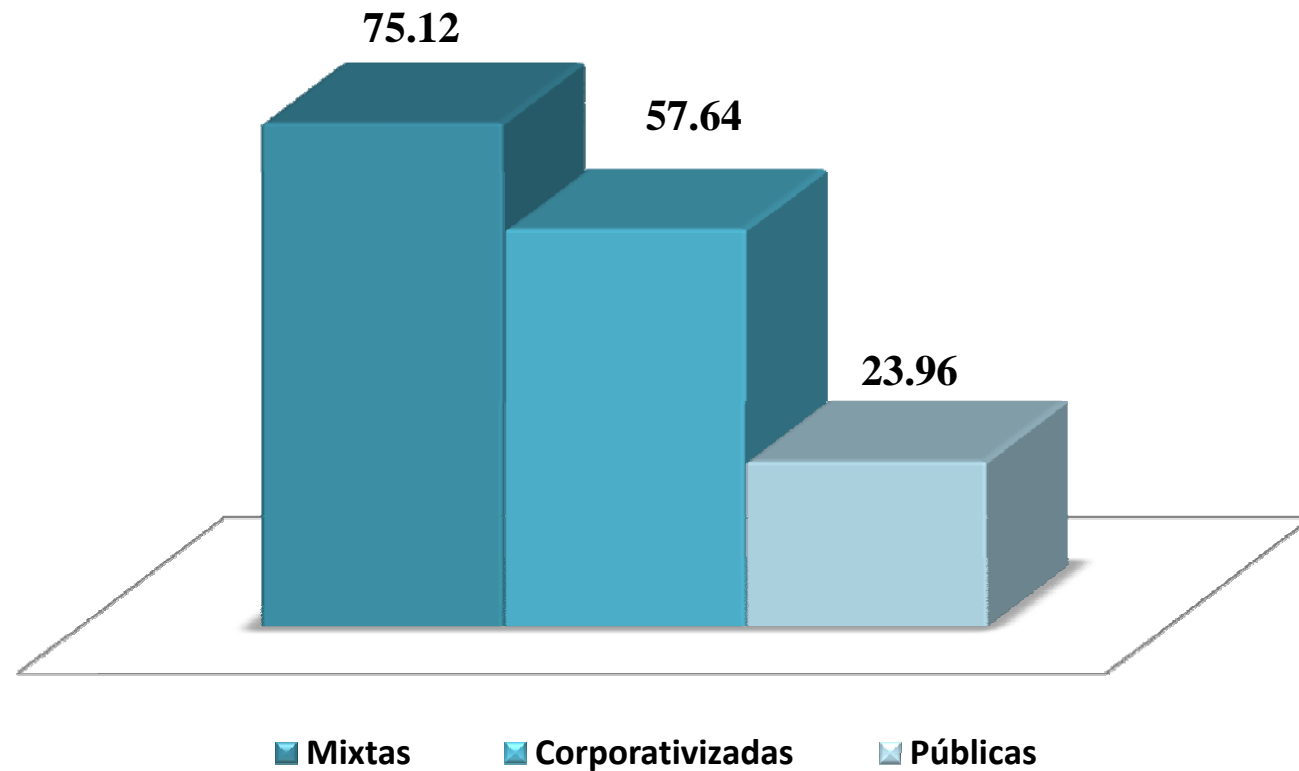
## 2.4. Autonomía



Fuente: Elaboración de los autores con base en los resultados obtenidos por la encuesta.

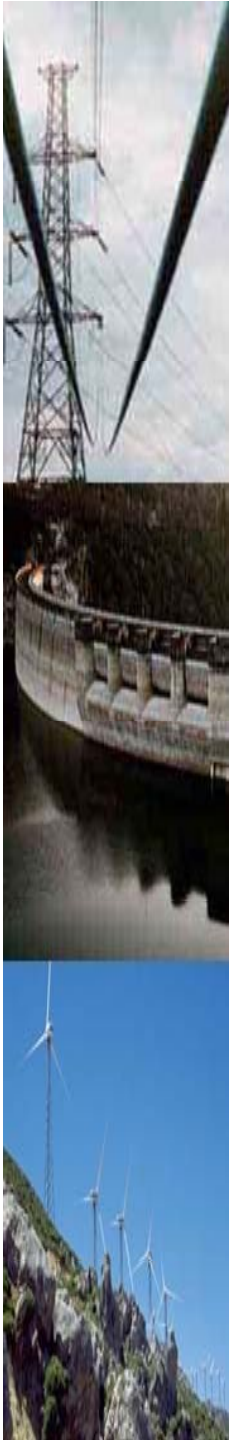
La encrucijada de las Empresas mixtas en Colombia: ¿La propiedad mixta, una salida?

## Índice Global de Gobierno Corporativo (IGC)



Fuente: Elaboración de los autores con base en los resultados obtenidos por la encuesta.

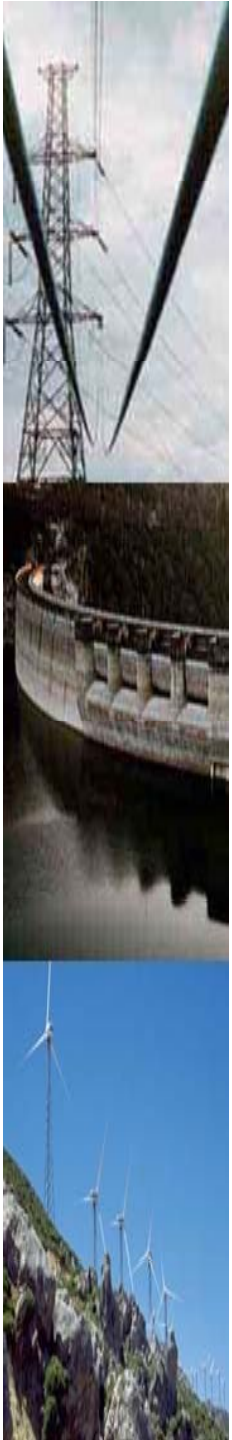
La encrucijada de las Empresas mixtas en Colombia: ¿La propiedad mixta, una salida?



### **3. Análisis empírico por Componentes Principales**

- **Índice de Concentración (IDC)**
- **Índice Global de Gobierno Corporativo (IGC)**
- **Retorno sobre Activos (ROE)**
- **Dummy de Propiedad**
- **Dummy de Emisor de Valores**

La encrucijada de las Empresas mixtas en Colombia: ¿La propiedad mixta, una salida?



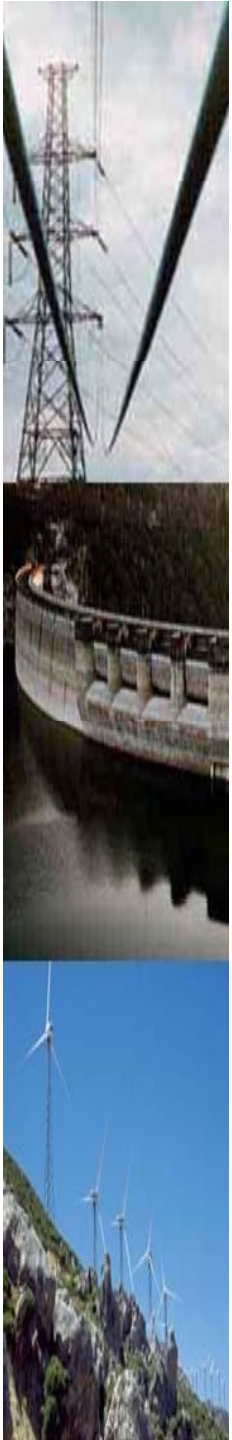
### 3. 1. Interpretación de los componentes

#### 1. Comportamiento Organizacional de la Empresa (COE)

$$COE = 0.351 * IGC + (-0.324) * IDC + 0.301 * \text{Dummy E.} + 0.307 * \text{Dummy P.} + 0.030 * ROA$$

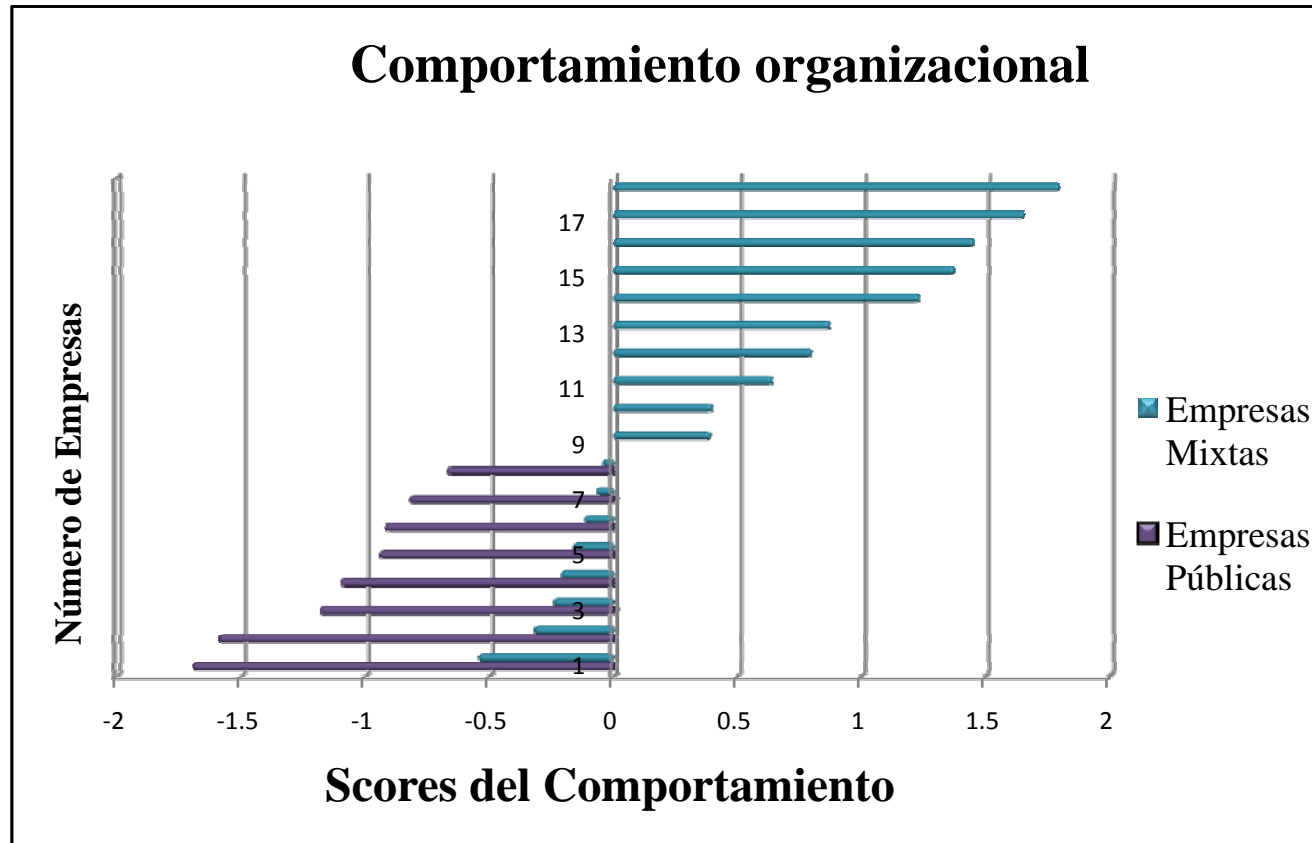
#### 2. Comportamiento Financiero de la Empresa (CFE)

$$CFE = 0.964 * ROA + 0.195 * \text{Dummy E.} - 0.135 * \text{Dummy P.} + 0.005 * IDC - 0.008 * IGC$$



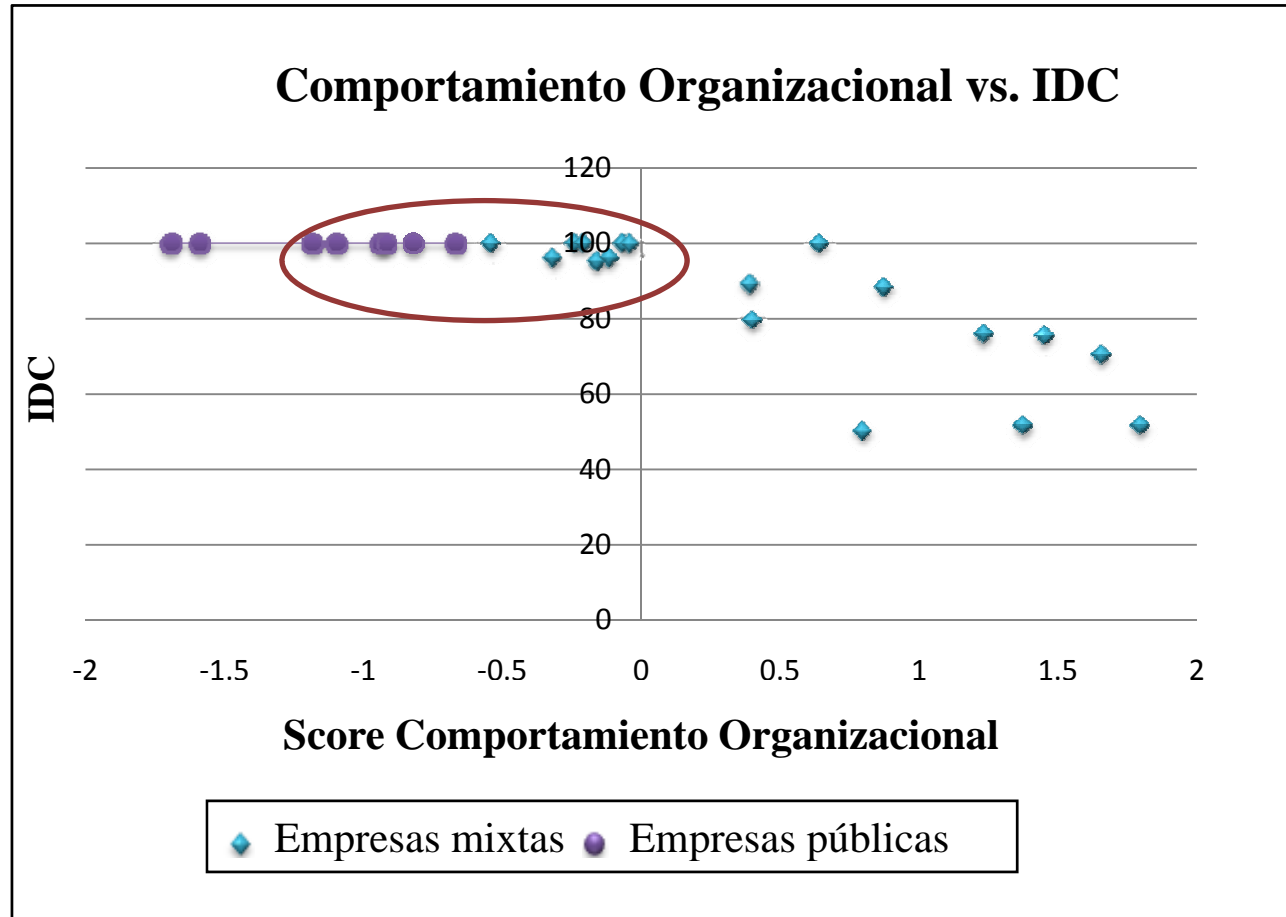
Se postula:

El comportamiento Global de la firma requiere ser explicado tanto, por medio de factores organizacionales como financieros.



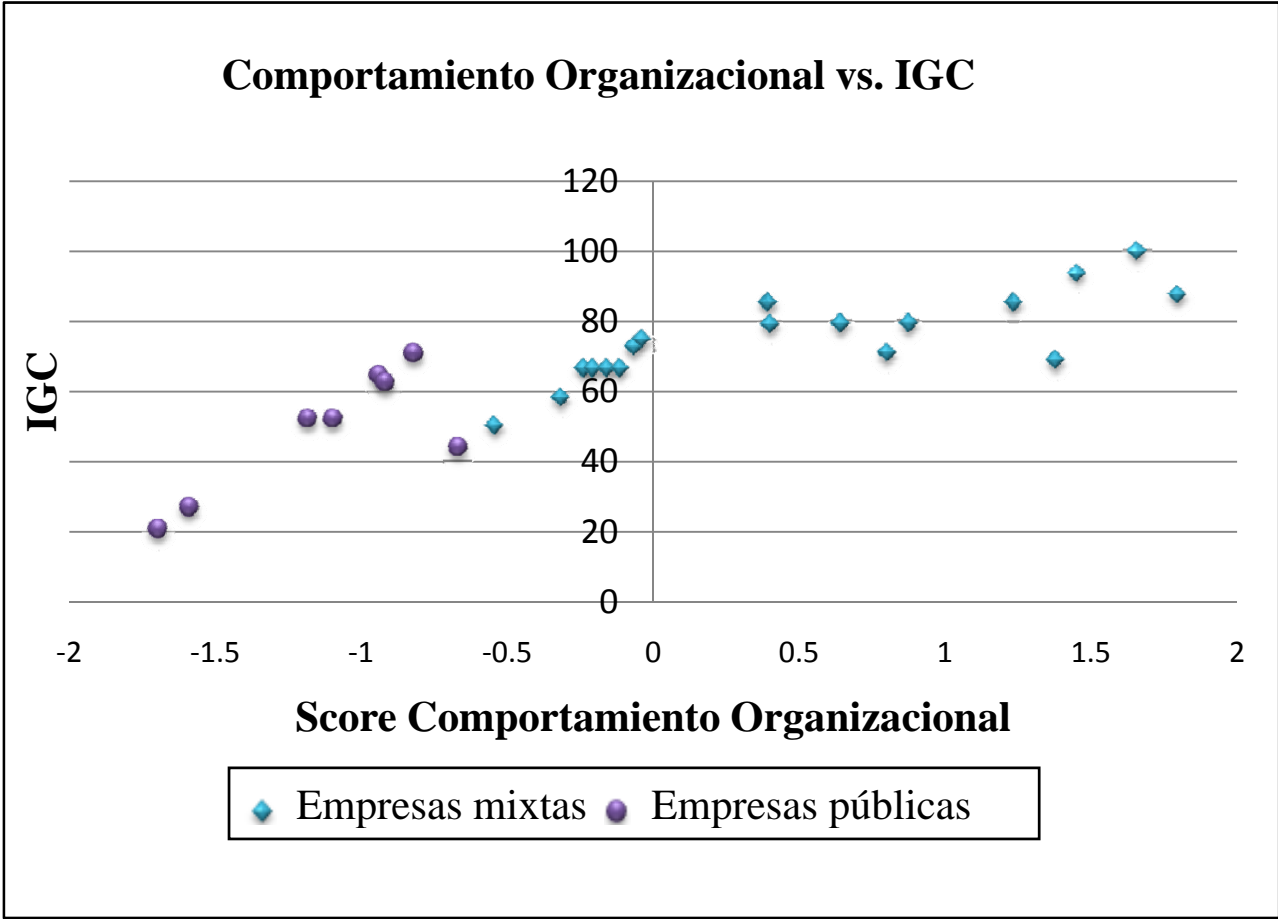
Fuente: Elaboración de los autores con base en los resultados obtenidos por CP.

La encrucijada de las Empresas mixtas en Colombia: ¿La propiedad mixta, una salida?



Fuente: Elaboración de los autores con base en los resultados obtenidos por CP.

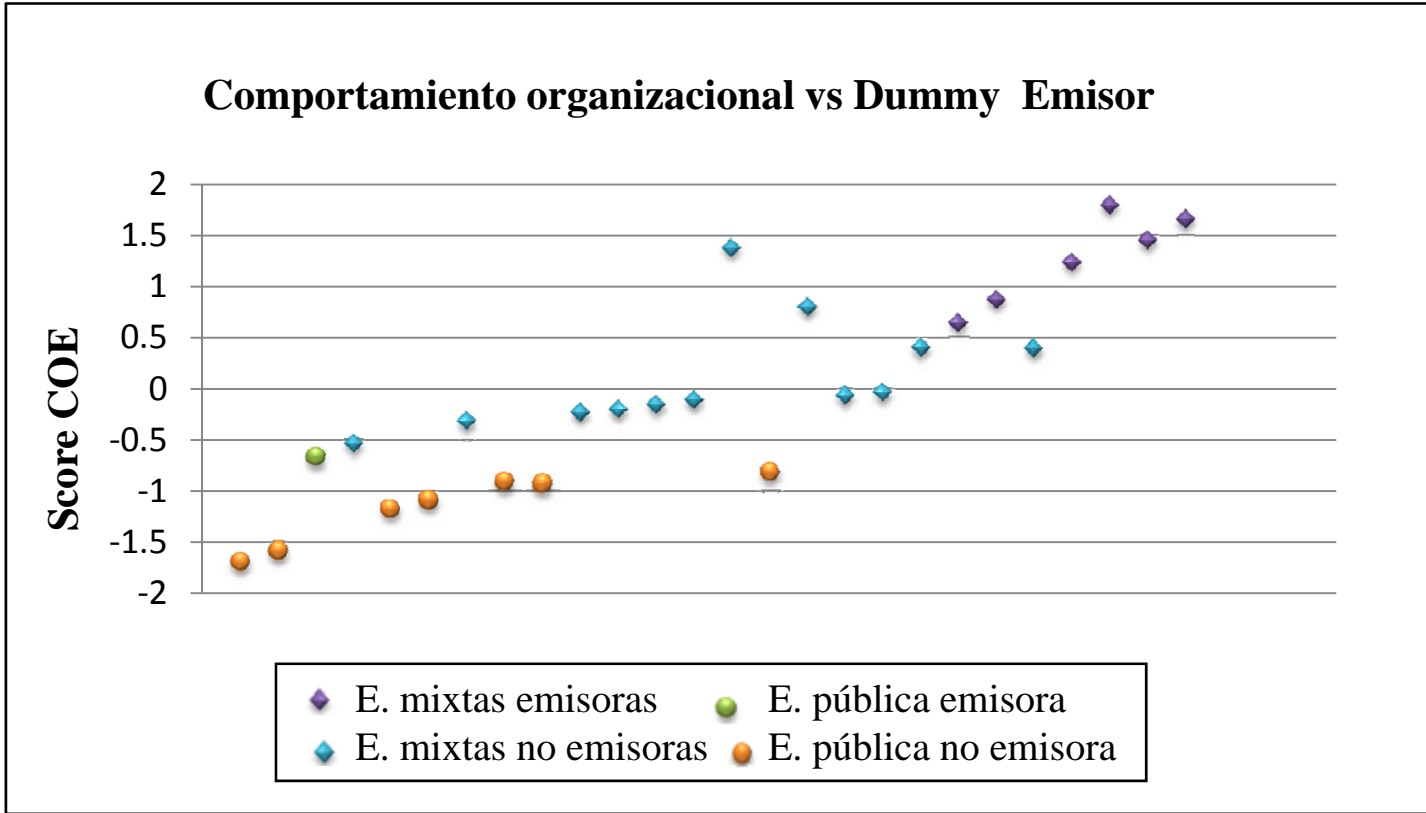
La encrucijada de las Empresas mixtas en Colombia: ¿La propiedad mixta, una salida?



Fuente: Elaboración de los autores con base en los resultados obtenidos por CP.

La encrucijada de las Empresas mixtas en Colombia: ¿La propiedad mixta, una salida?





Fuente: Elaboración de los autores con base en los resultados obtenidos por CP.

La encrucijada de las Empresas mixtas en Colombia: ¿La propiedad mixta, una salida?

# V. Comentarios finales



- La GC es el órgano medular de la estructura mixta que la postula como una salida a la encrucijada que desafía la empresa pública.



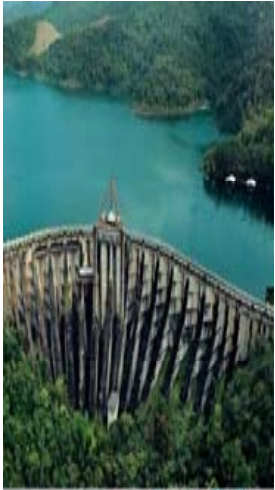
El MGC debe reconocer factores como el sistema regulatorio y legal, y la concentración de la propiedad.

- Aunque la EM exhiba elevado IDP es un adecuado marco de GC el que la blinda de refrendar y agudizar los problemas de la EP.



La EM exhiben un mejor comportamiento en prácticas de GC, no obstante, hay falencias que se deben corregir con el objeto de dirimir los conflictos inherentes a esta nueva unidad económica.

La encrucijada de las Empresas mixtas en Colombia: ¿La propiedad mixta, una salida?



- La EM está orientada a desvincular el actuar empresarial de órganos de la esfera política, y lo atan a otros que propenden por monitorear la eficiencia y la gestión empresarial.

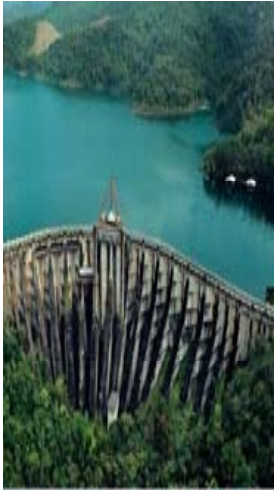


El Control y la vigilancia dependen de la estructura de propiedad. EM + grados de libertad.

- Es preciso hacer una observación sobre la institucionalidad imperante que requiere ser clara y estable. Es de capital importancia la labor de las Comisión de Regulación y el Estado en su rol bipartito



La encrucijada de las Empresas mixtas en Colombia: ¿La propiedad mixta, una salida?



- Un marco legal que sustente el GC es fundamental para la viabilidad de la EM.
- Los resultados de componentes principales, corroboran que factores de índole financiera y de gobernabilidad corporativa condicionan el comportamiento global de la firma.
- Para futuras investigaciones, es preponderante la construcción de una base de datos más amplia que permite una contrastación empírica más profunda.

La encrucijada de las Empresas mixtas en Colombia: ¿La propiedad mixta, una salida?



**MUCHAS GRACIAS !**