

Informe de inflación de febrero de 2012

DPI - SGEE



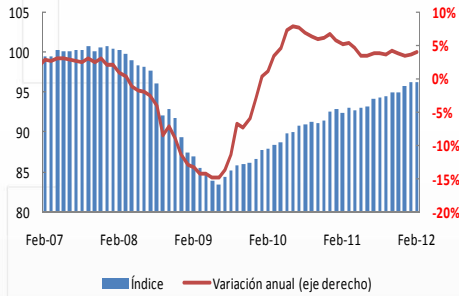
I. Contexto externo



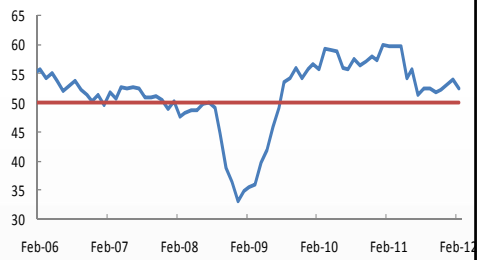
A. Demanda Externa

EEUU

Índice de producción industrial EEUU



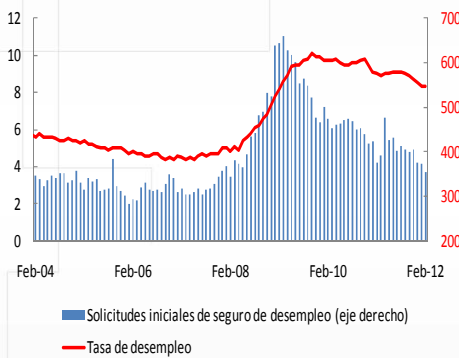
Índice de compras del sector manufacturero en EEUU



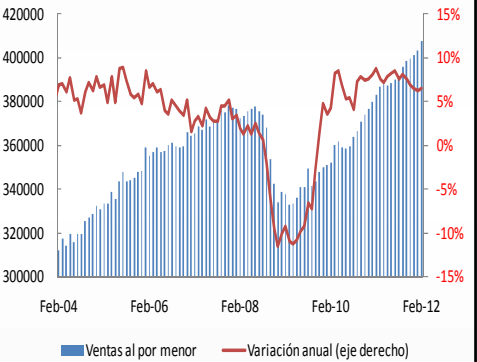
Fuente: Bloomberg

EEUU

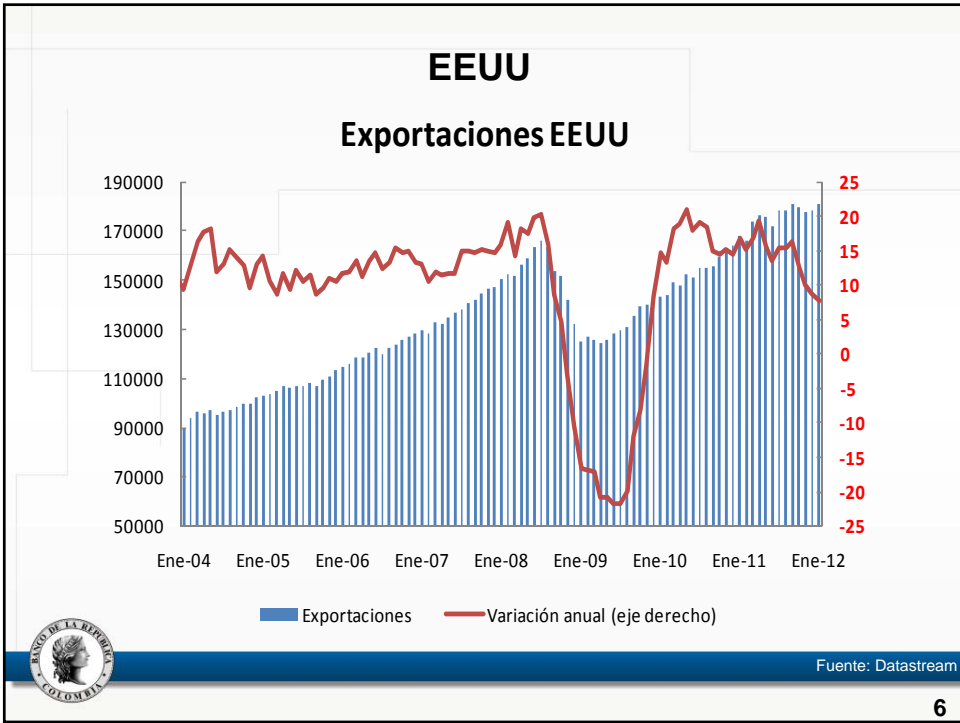
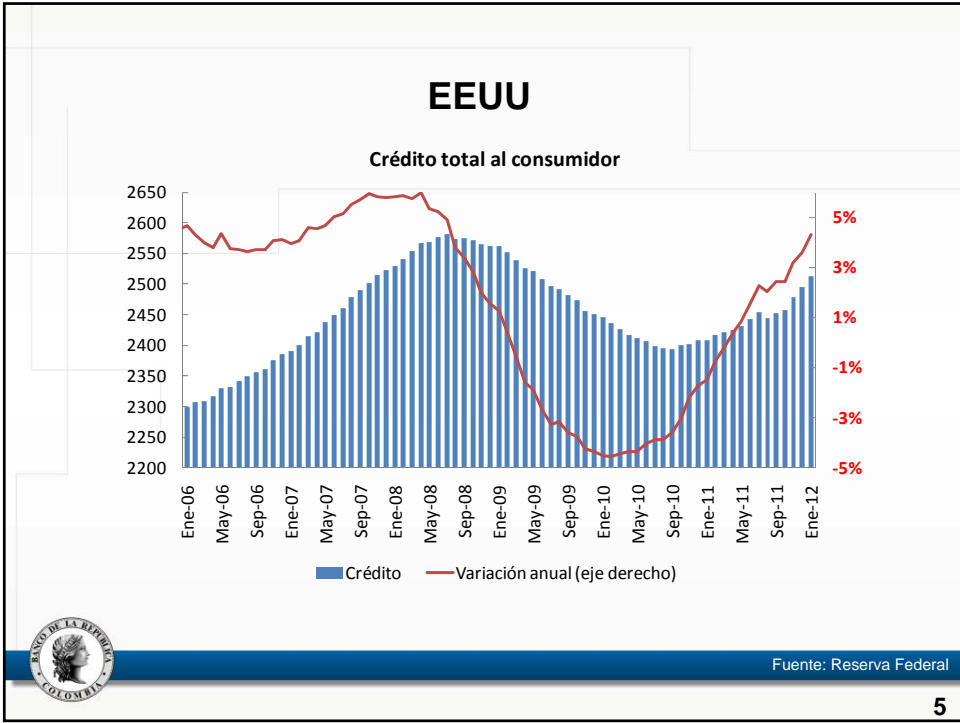
Mercado laboral EEUU

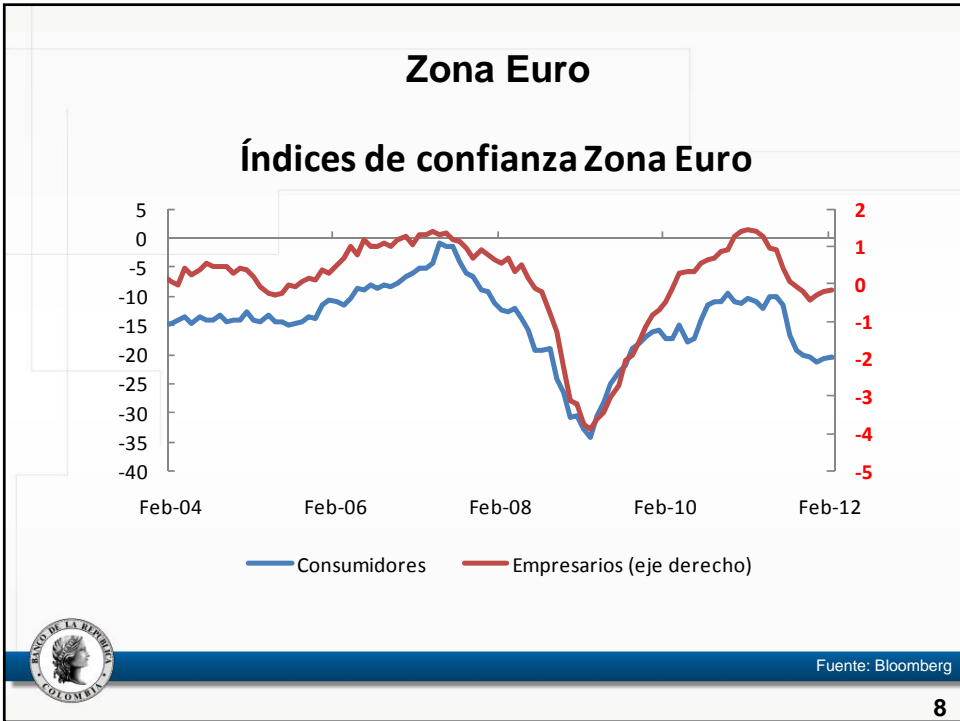
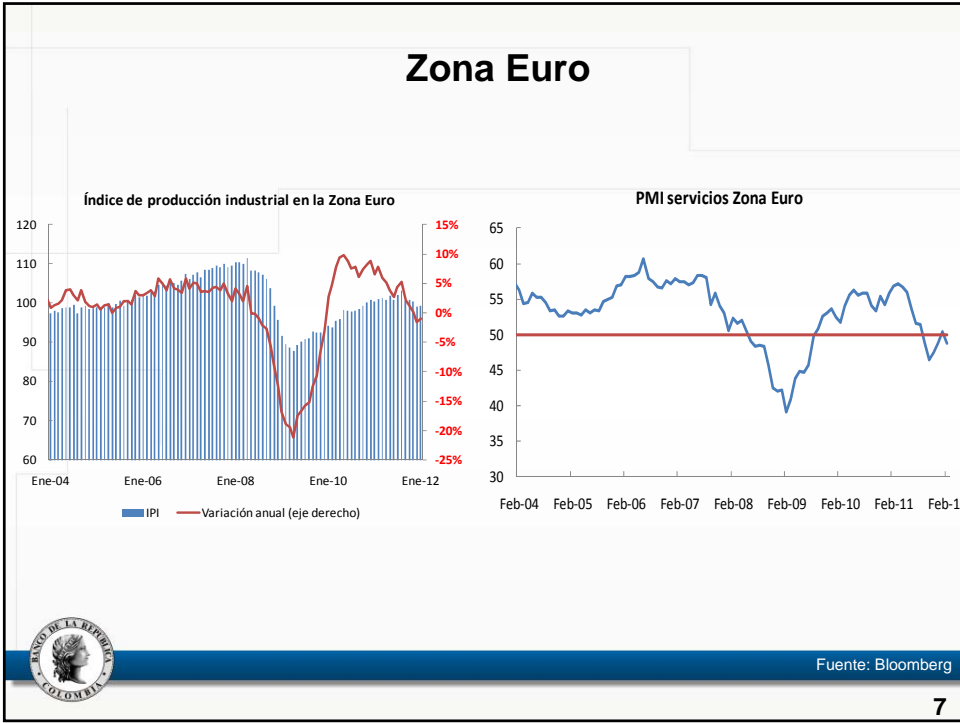


Ventas al por menor EEUU



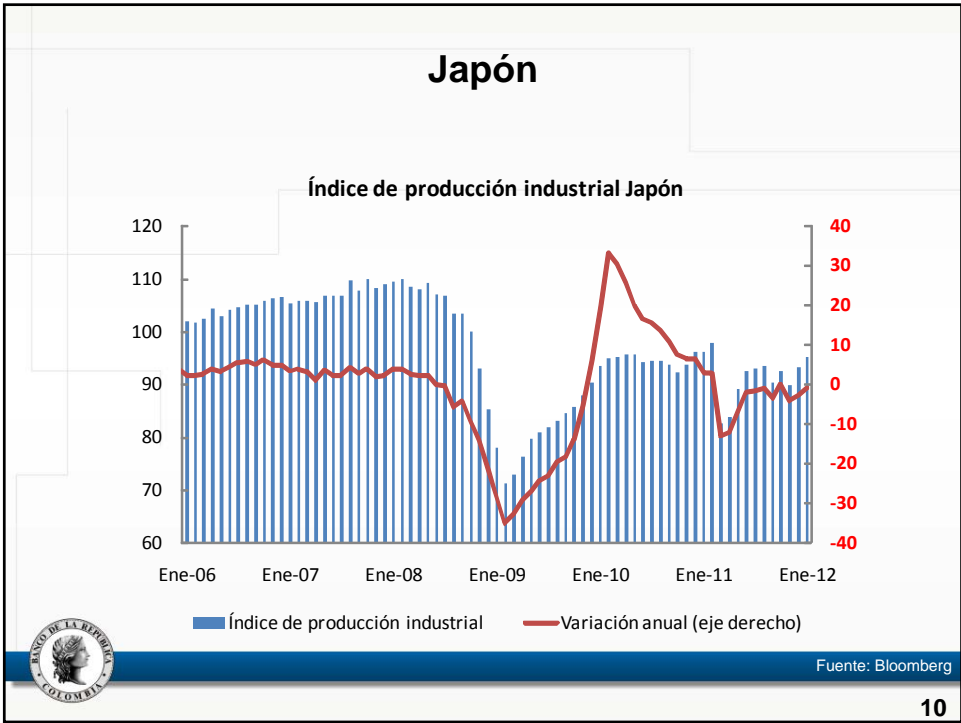
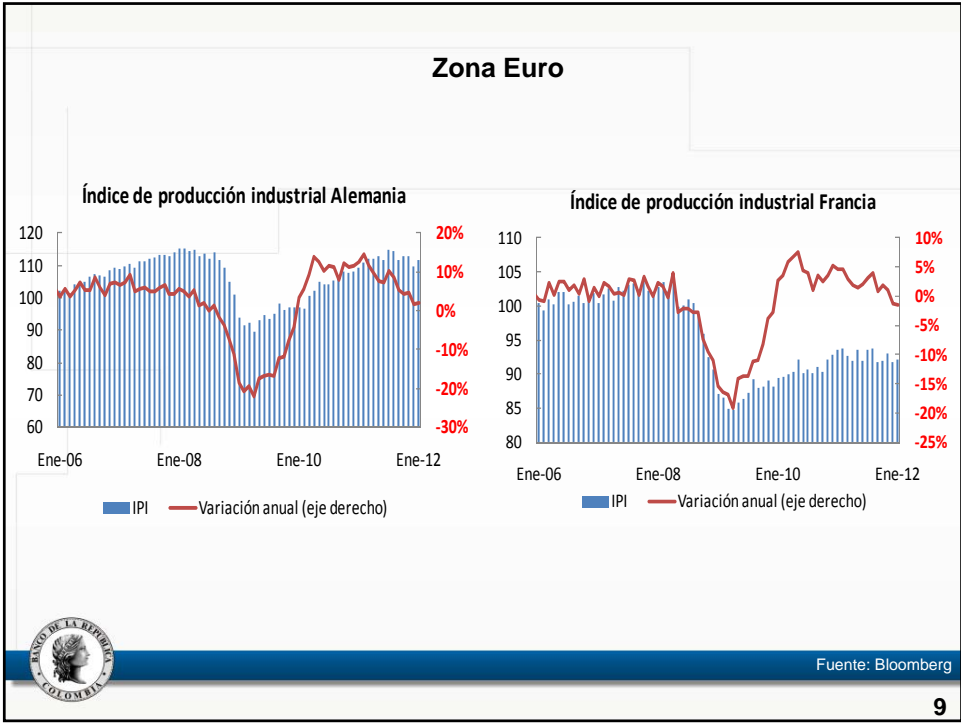
Fuente: Bloomberg

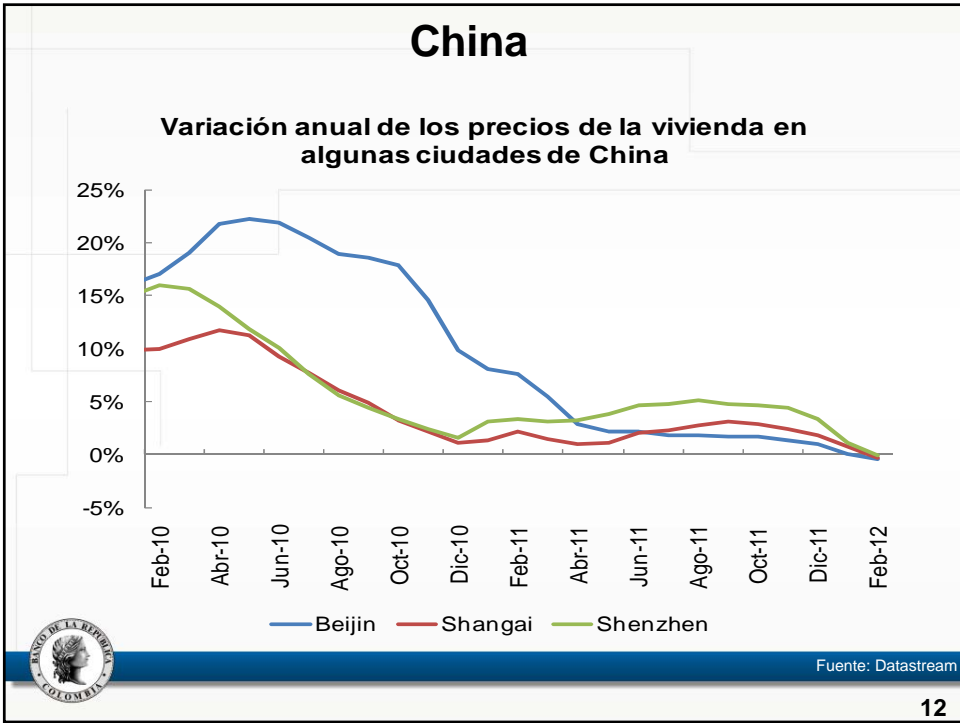
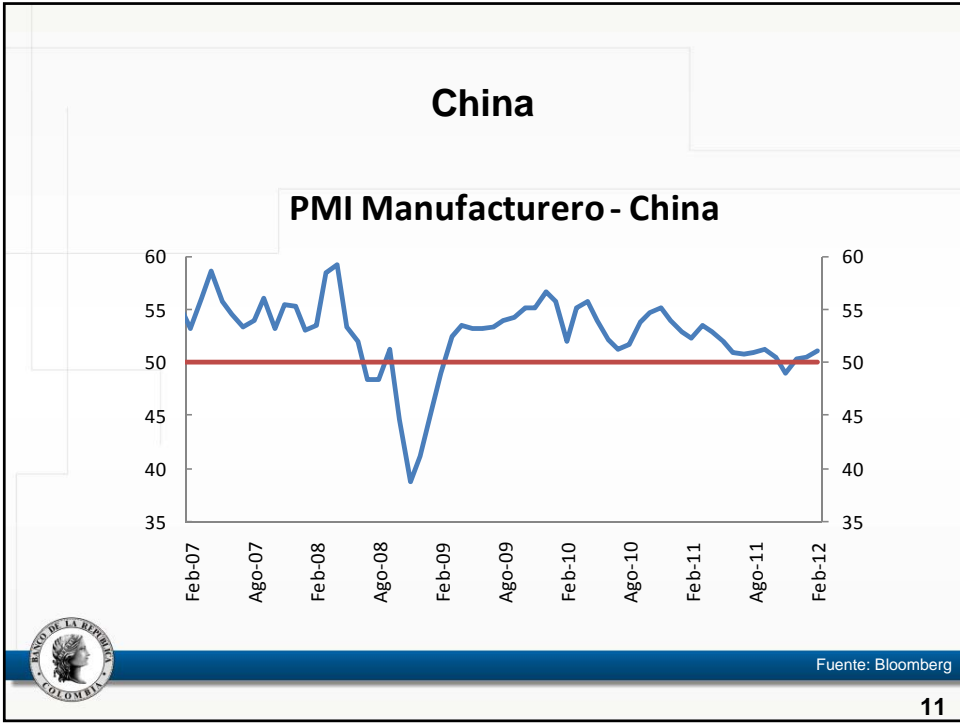




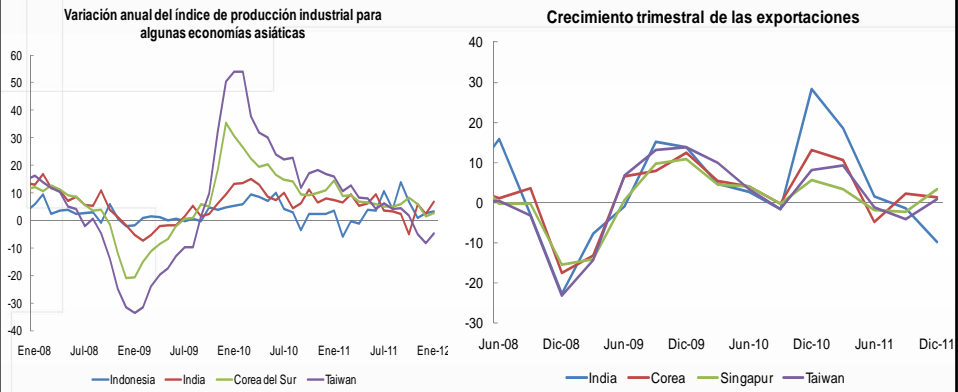

Fuente: Bloomberg

8





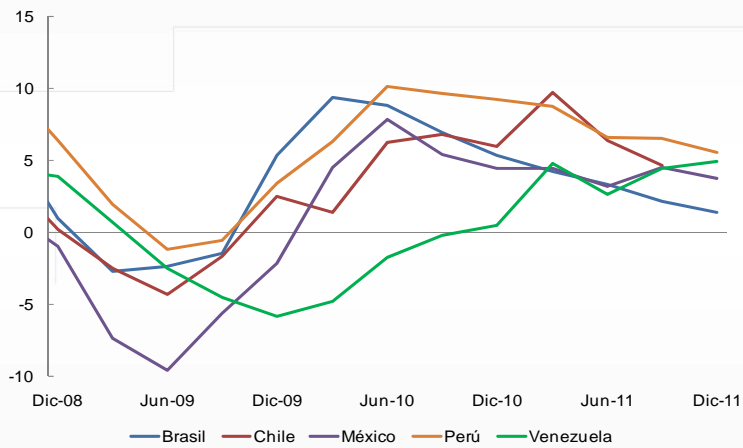
Asia emergente



Fuente: Bloomberg

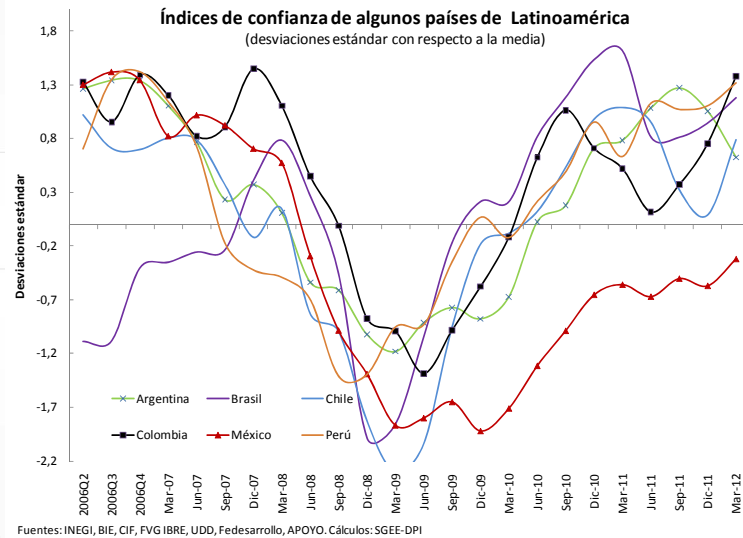
Latino América

Crecimiento anual del PIB para algunas economías de América Latina



Fuente: Datastream

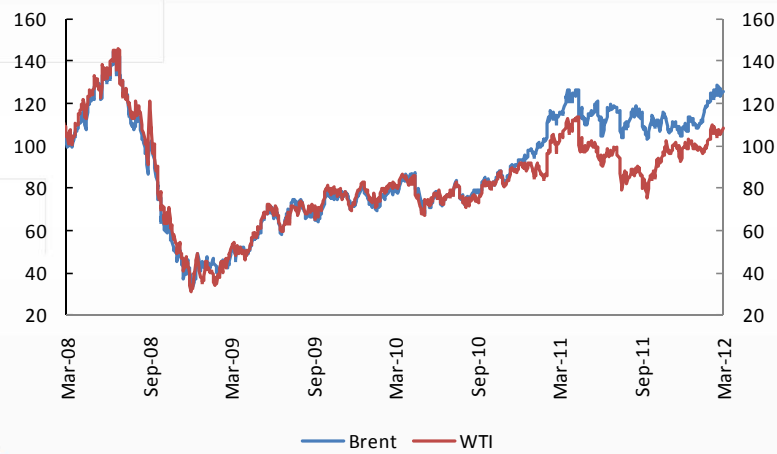
Latino América



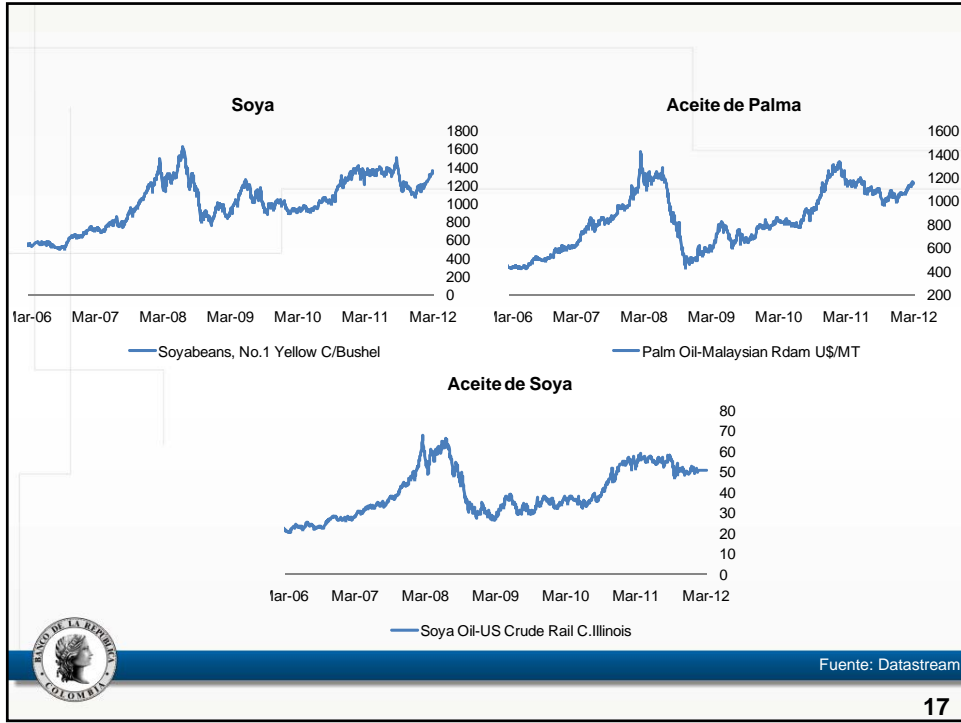
15

B. PRECIOS DE COMMODITIES

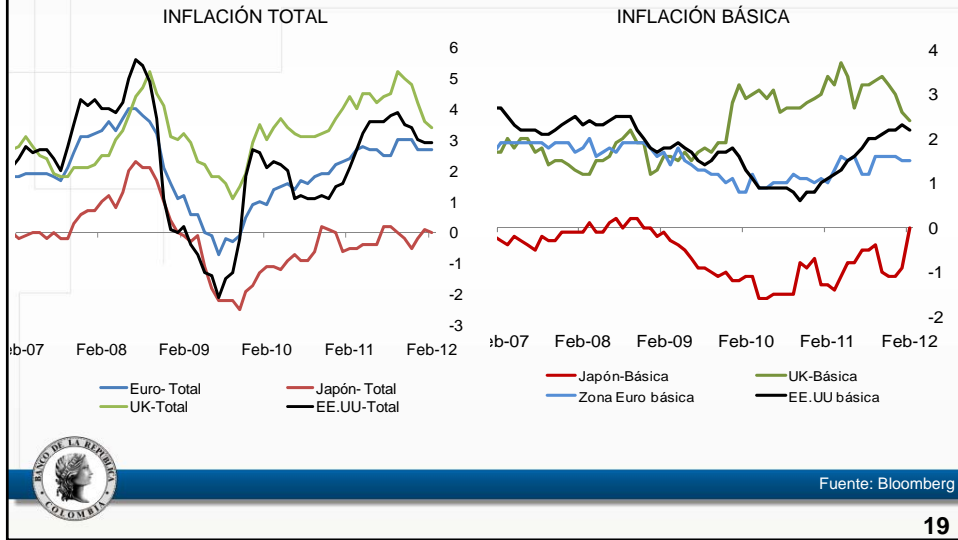
Precios internacionales del petróleo



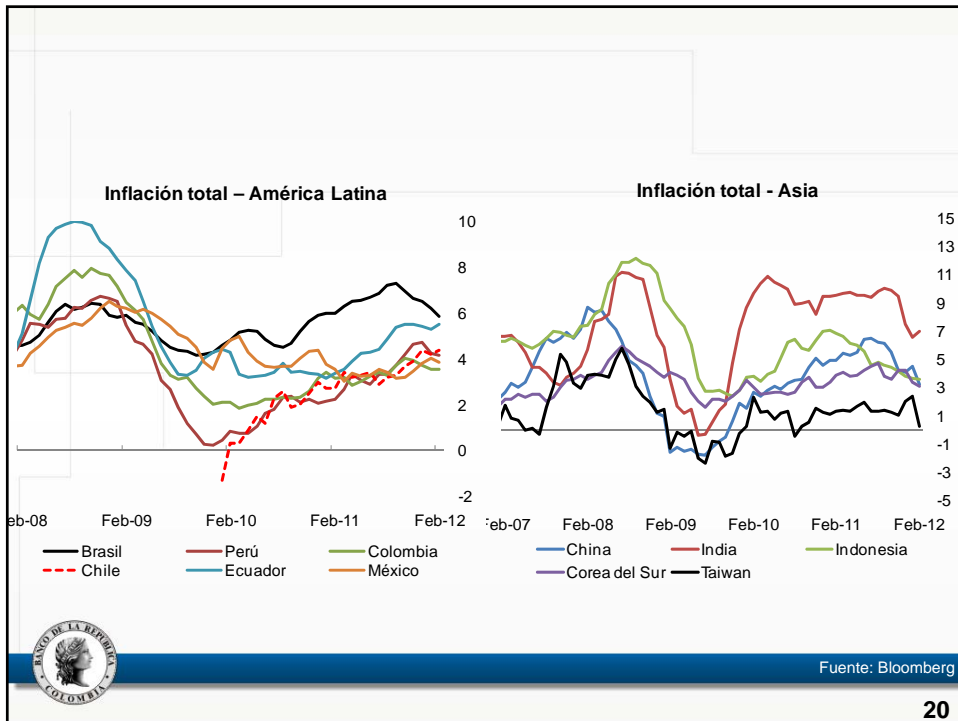
16



C. Tasas de interés, primas de riesgo y tasas de cambio



19



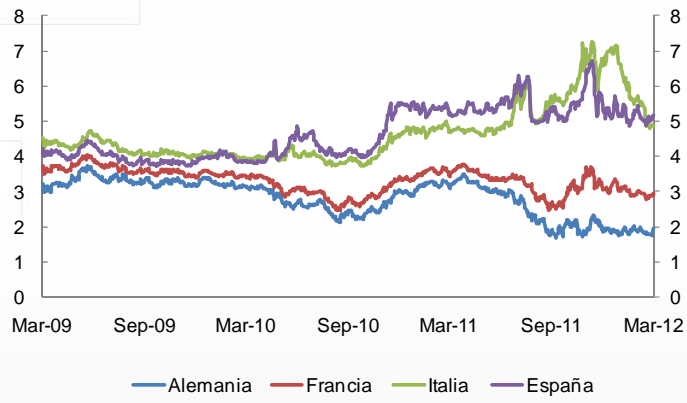
20

País	Nivel actual	Último cambio	Pronóstico 2012
Estados Unidos	0.125	16 Dic 08 (-87.5pb)	0.125
Zona Euro	1.00	8 Dic 11 (-25 pb)	0.91
Reino Unido	0.5	5 Mar 09 (-50 pb)	0.5
Japón	0.05	5 Oct 10 (-5 pb)	0.05
Australia	4.25	6 Dic 11(-25 pb)	
Canadá	1.00	8 Sep 10 (+25 pb)	
Brasil	9.75	7 Mar 12 (-75 pb)	9.5
México	4.5	17 Jul 09 (-25 pb)	
Colombia	5.25	24 Feb 12 (+25 pb)	5.5
Perú	4.25	12 May 11 (+25 pb)	4.35
Chile	5.00	12 Ene 12 (-25 pb)	
Rusia	5.25	14 Sep 11 (-25 pb)	
República Checa	0.75	6 May 10 (-25 pb)	
Hungría	7.00	20 Dic 11 (+50 pb)	
Tailandia	3.00	25 Ene 12 (-25 pb)	
India	8.50	25 Oct 11 (+25 pb)	7
China	6.56	6 Jul 11 (+25 pb)	

Fuente: JP Morgan (Global Data Watch)



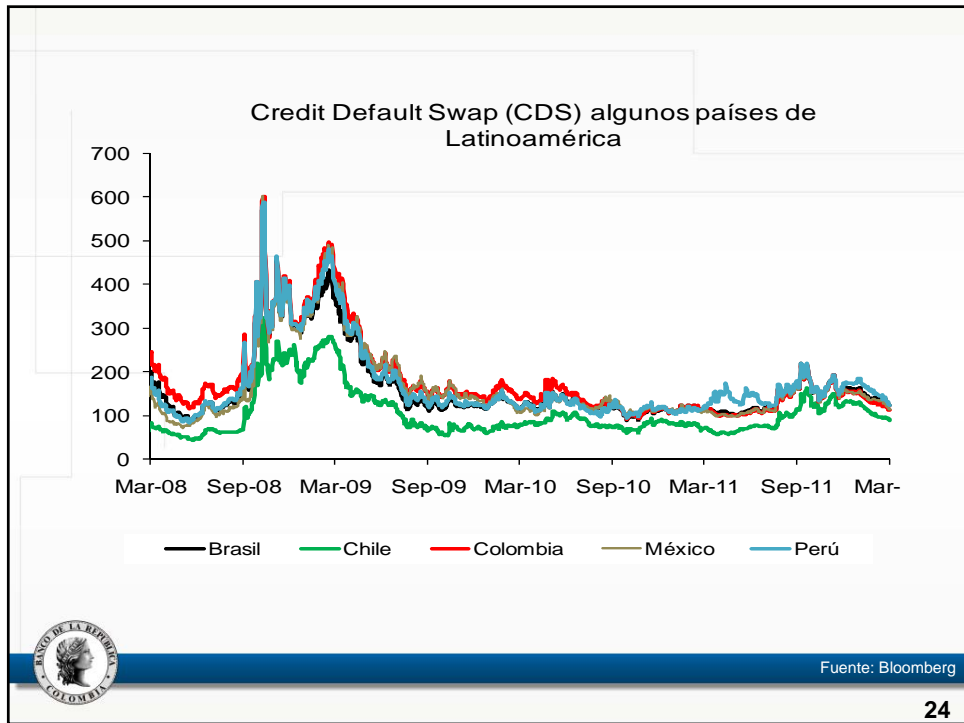
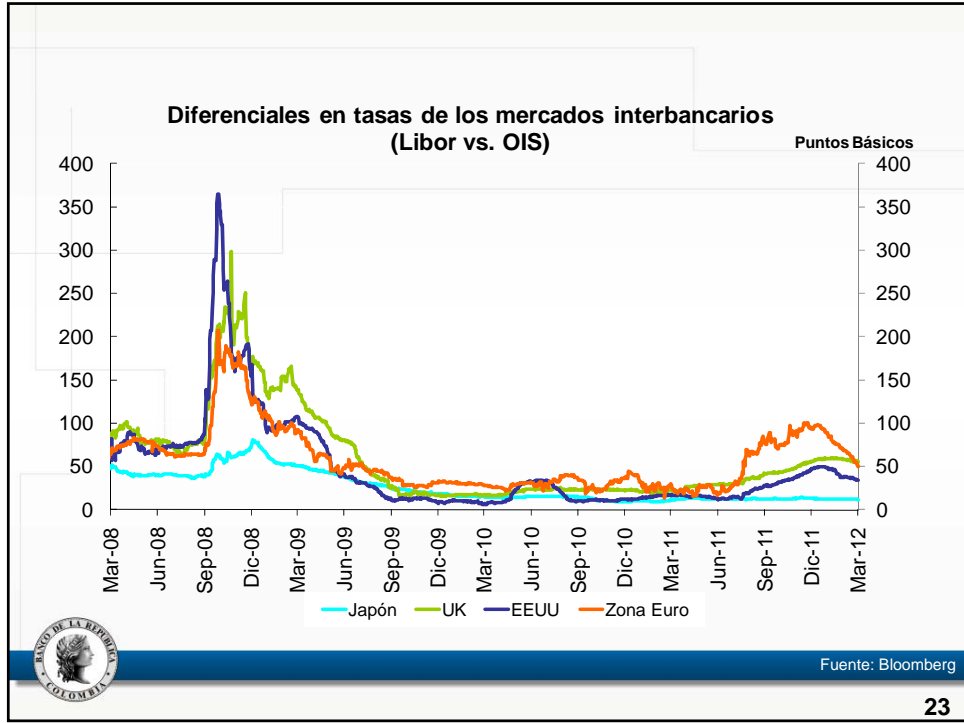
Tasas de interés de los bonos soberanos a 10 años

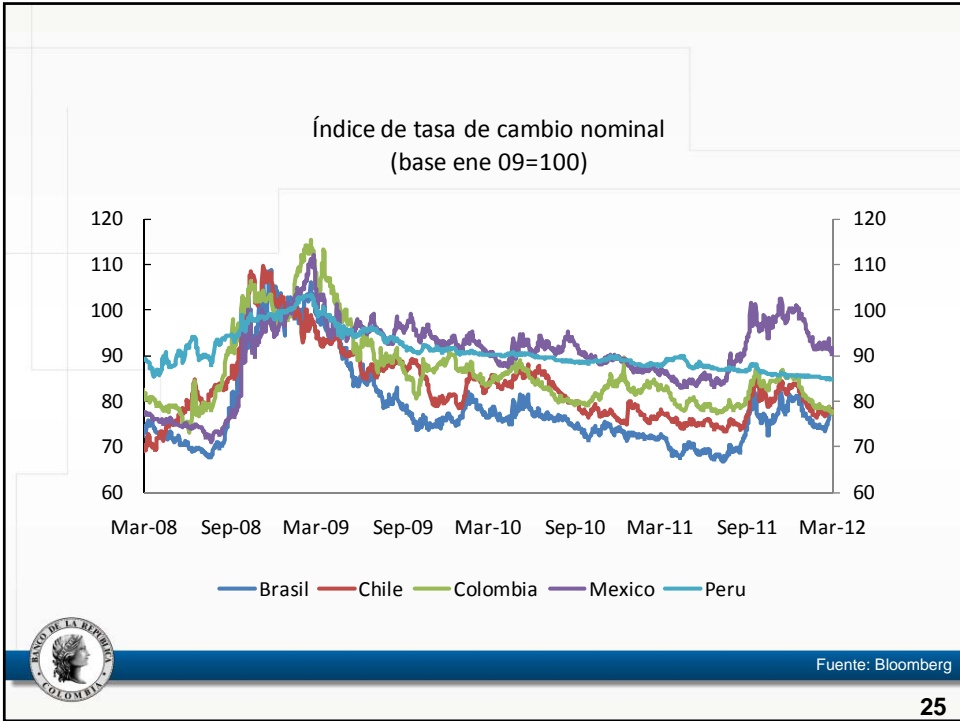


— Alemania — Francia — Italia — España

Fuente: Bloomberg





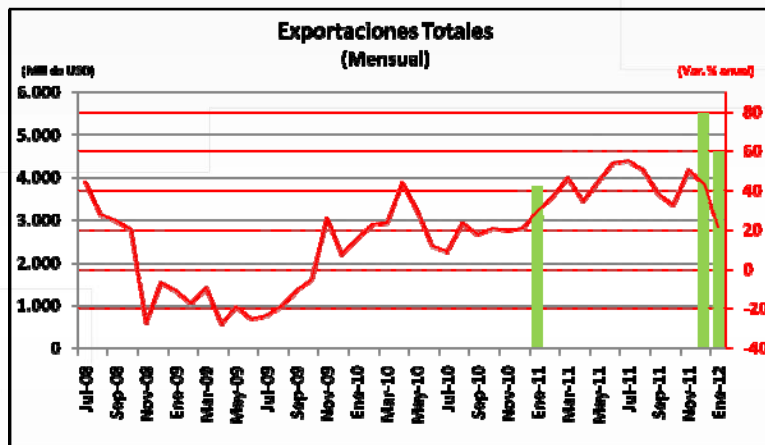


II. Comercio exterior



Exportaciones

Enero 2012



Diciembre = US\$ 5.501 mill - var. % anual = 43,1%
Enero = US\$ 4.691 mill - var. % anual = 24,0%



Fuente: DANE

Exportaciones totales

Índice de precios

Var anual enero 14,2%

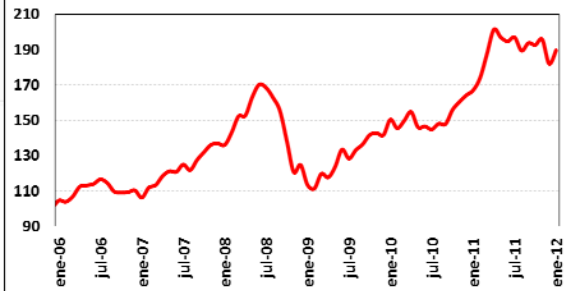
Índice de cantidades

Var anual enero 9,6%

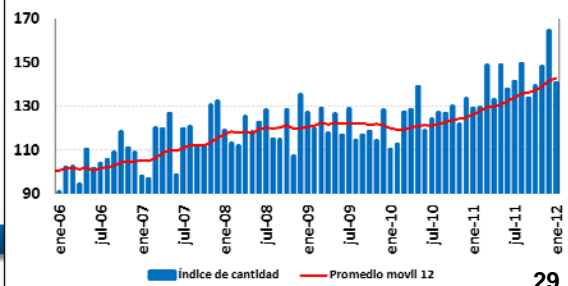


Fuente: DANE

Índice de precios



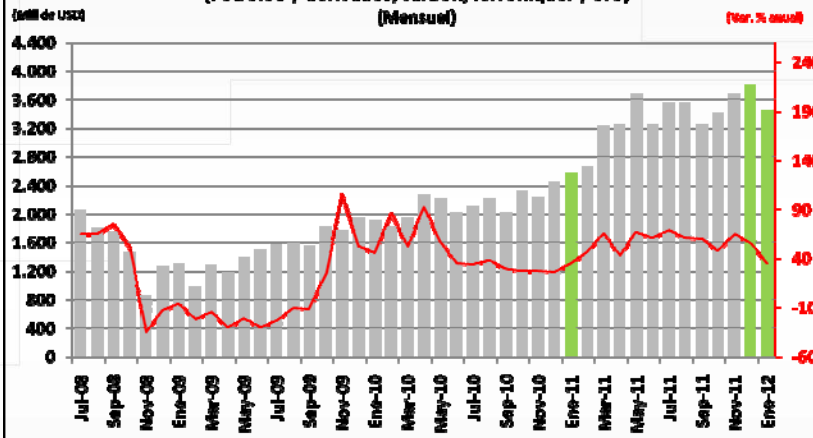
Índice de cantidades



29

Exportaciones - bienes básicos de origen minero

(Petróleo y derivados, carbón, ferroniquel y oro)



Diciembre = US\$ 3.812 mill - var. % anual = 53,9%
 Enero = US\$ 3.461 mill - var. % anual = 29,9%



Fuente: DANE

30

Bienes básicos de origen minero (Petróleo y derivados, carbón, ferroniquel y oro)

En enero representaron el 73% del total de bienes exportados.

Índice de precios

Var anual enero 24,5%

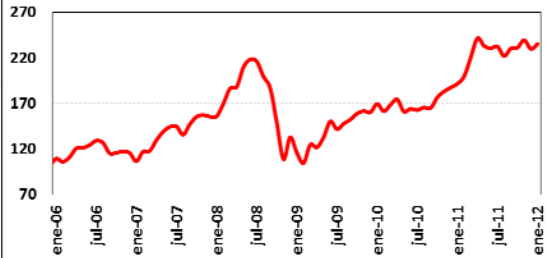
Índice de cantidades

Var anual enero 10%

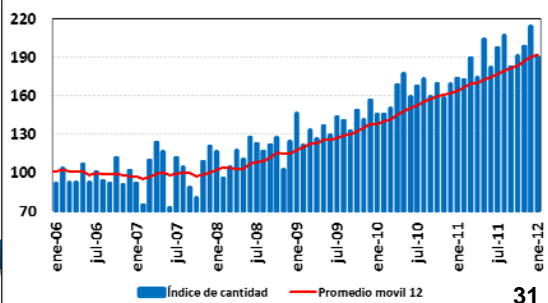


Fuente: DANE

Índice de precios

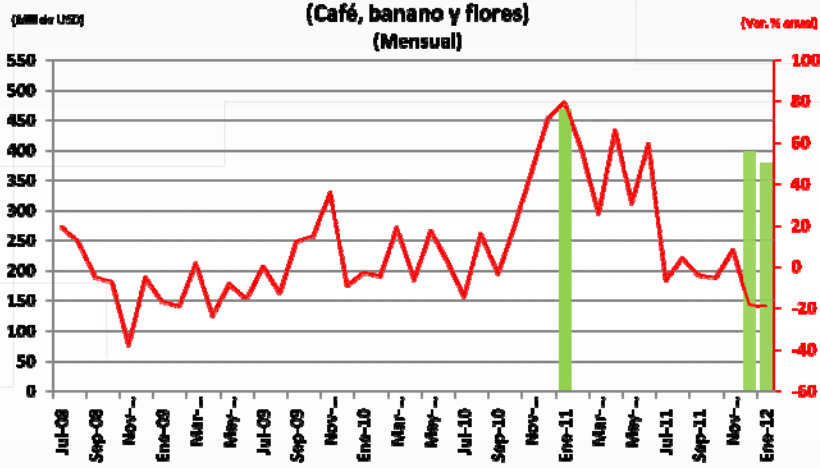


Índice de cantidades



31

Exportaciones - bienes básicos de origen agrícola (Café, banano y flores) (Mensual)



Diciembre = US\$ 397 mill - var. % anual = -18,4%
 Enero = US\$ 378 mill - var. % anual = -19,2%



Fuente: DANE

32

Bienes básicos de origen agrícola (café, banano y flores)

En enero representaron el 8,3% del total de bienes exportados.

Índice de precios

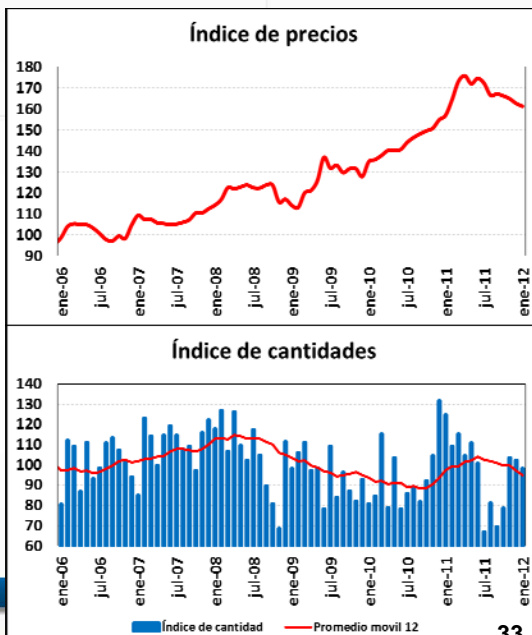
Var anual enero 2,7%

Índice de cantidades

Var anual enero -21,3%



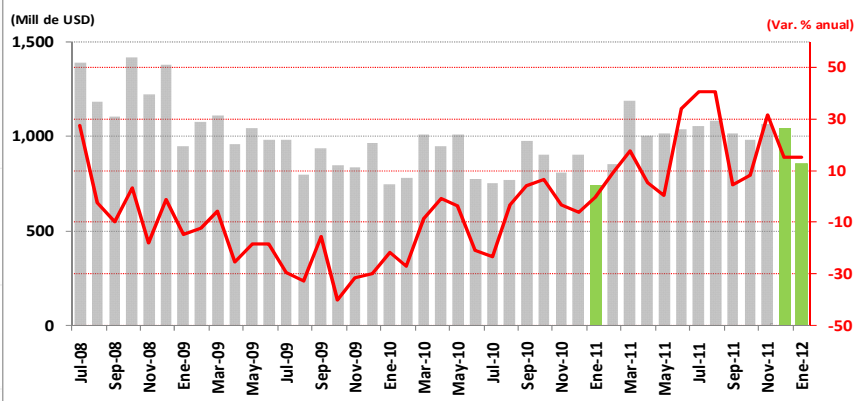
Fuente: DANE



33

Exportaciones Industriales

(Sin petróleo y derivados, carbón, ferroniquel, oro, café, banano y flores)



Diciembre = US\$ 1.042 mill - var. % anual = 15,3%

Enero = US\$ 853 mill - var. % anual = 14,9%

* Incluye otros bienes mineros y agrícolas las cuales comprenden respectivamente el 0,9% y 1,9% de las exportaciones sin productos básicos.



Fuente: DANE

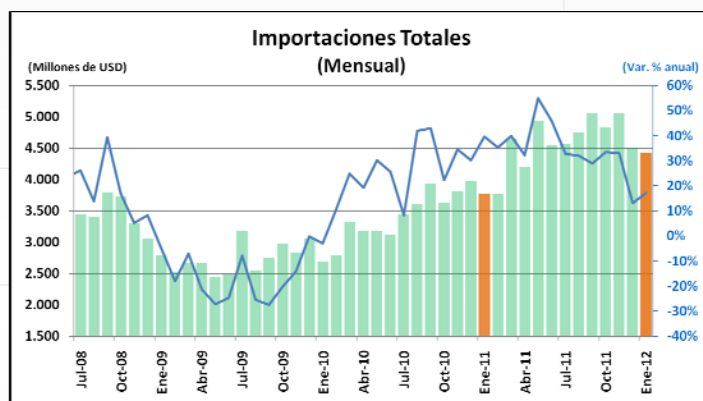
34

Importaciones CIF

Enero 2012



35



Diciembre = US\$ 4.504 mill - var. % anual = 13,1%
Enero = US\$ 4.420 mill - var. % anual = 17,3%

(promedio 2011 = US \$ 4.556 mill)

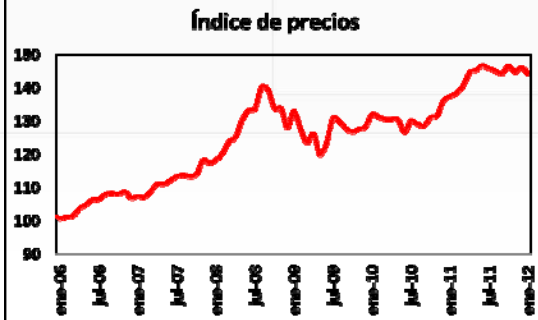


Fuente: DANE

Importaciones totales

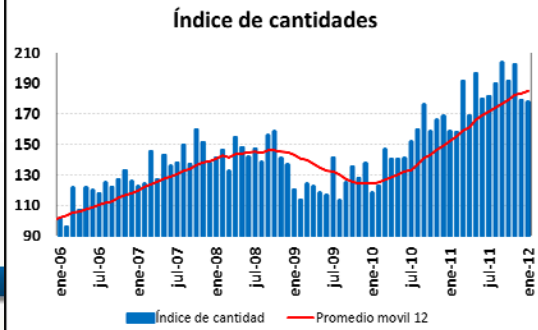
Índice de precios

Var anual enero 5,3%



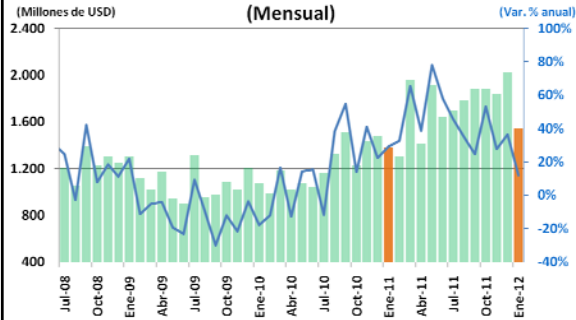
Índice de cantidades

Var anual enero 12,7%



Fuente: DANE

Importaciones de Bienes de Capital (Mensual)



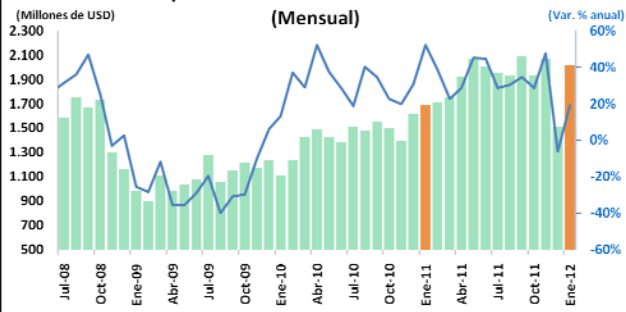
Bienes de capital

Diciembre = 37%
Enero = 12%
(US\$ 1.545 mill.)

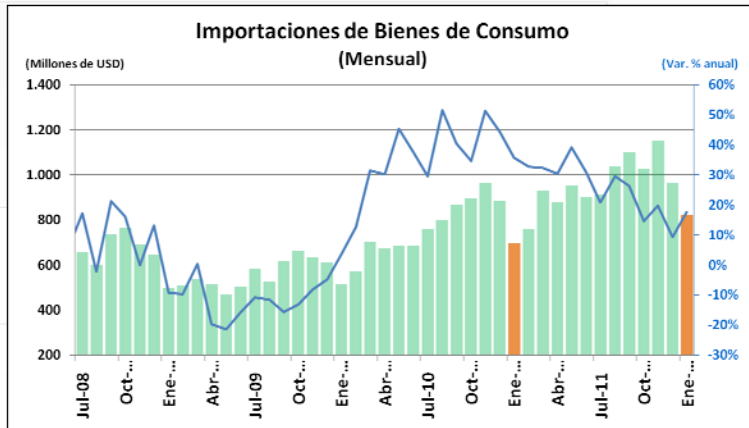
Materias Primas

Diciembre = -6%
Enero = 19%
(US\$ 2.012 mill.)

Importaciones de Materias Primas (Mensual)



Fuente: DANE



Diciembre = US\$ 965 mill. - var. % anual = 9%
 Enero = US\$ 821 mill. - var. % anual = 18%



Fuente: DANE

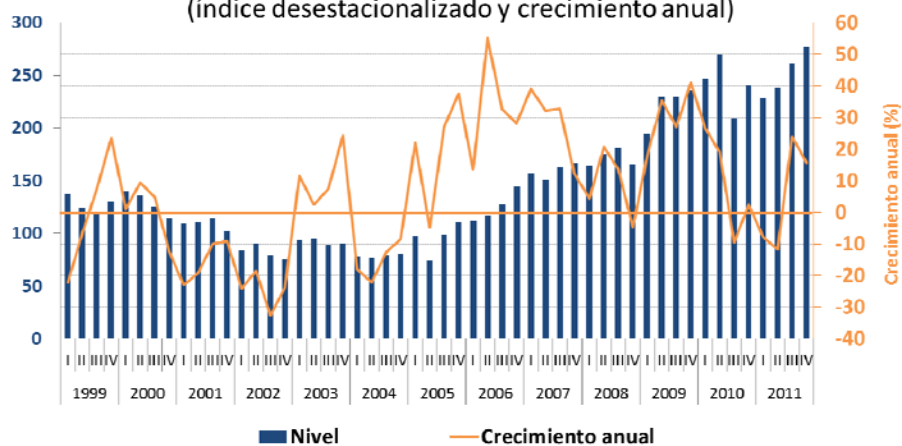
III. Crecimiento interno



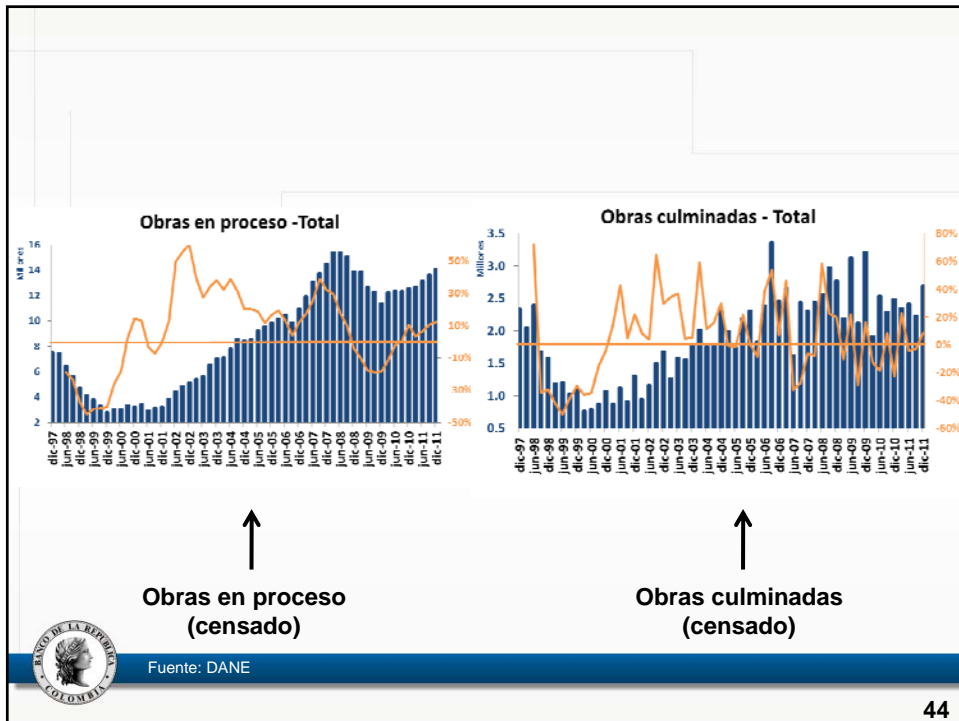
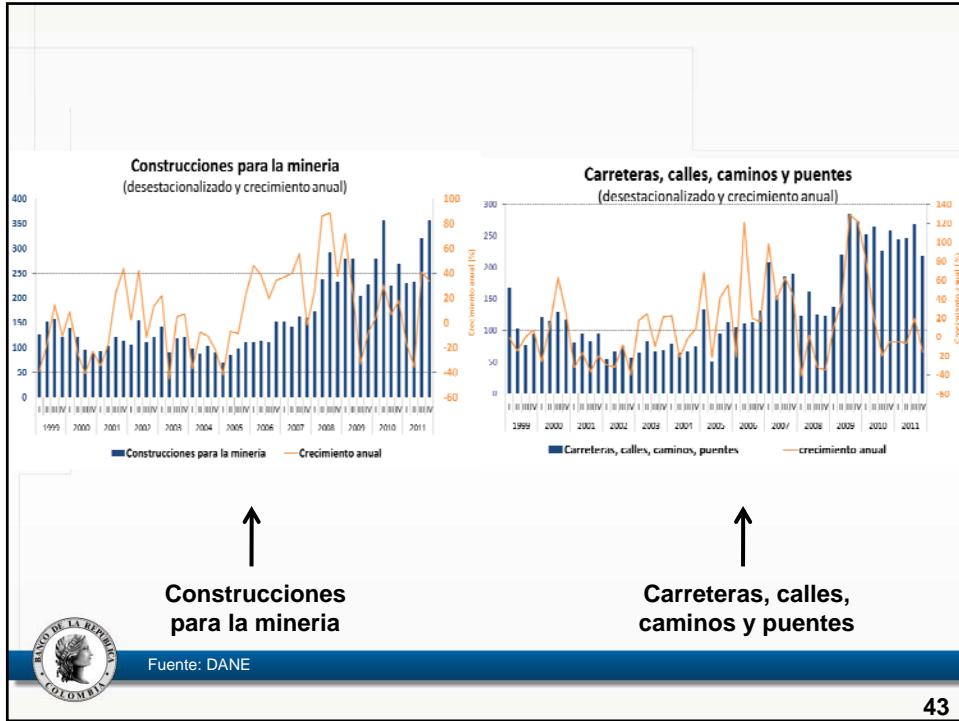
Últimos indicadores del cuarto trimestre de 2011

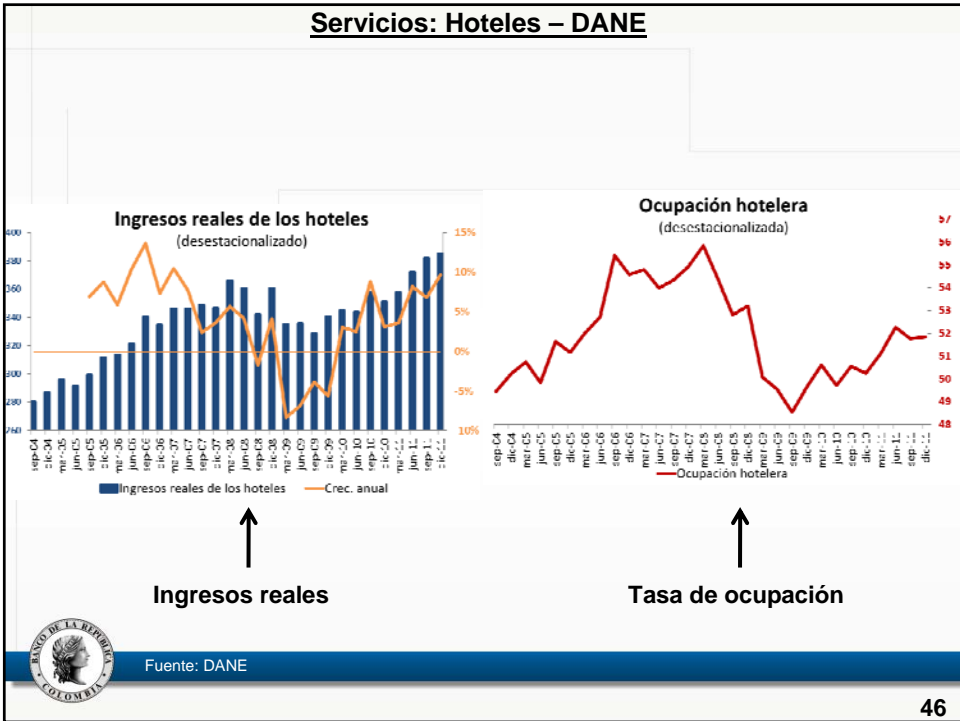
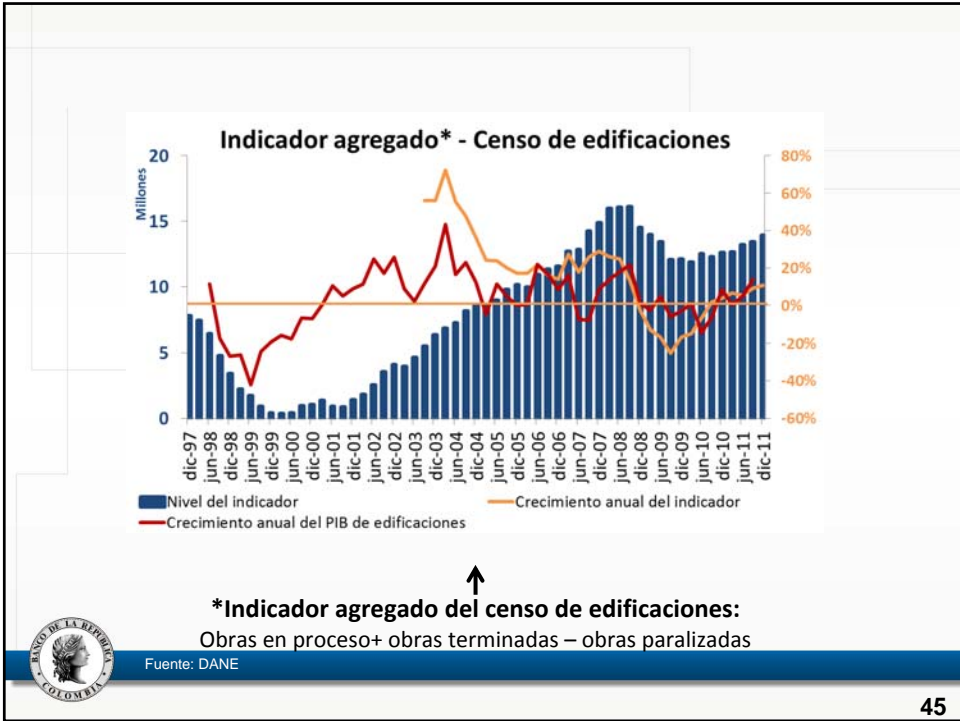


Indicador de obras civiles
(índice desestacionalizado y crecimiento anual)

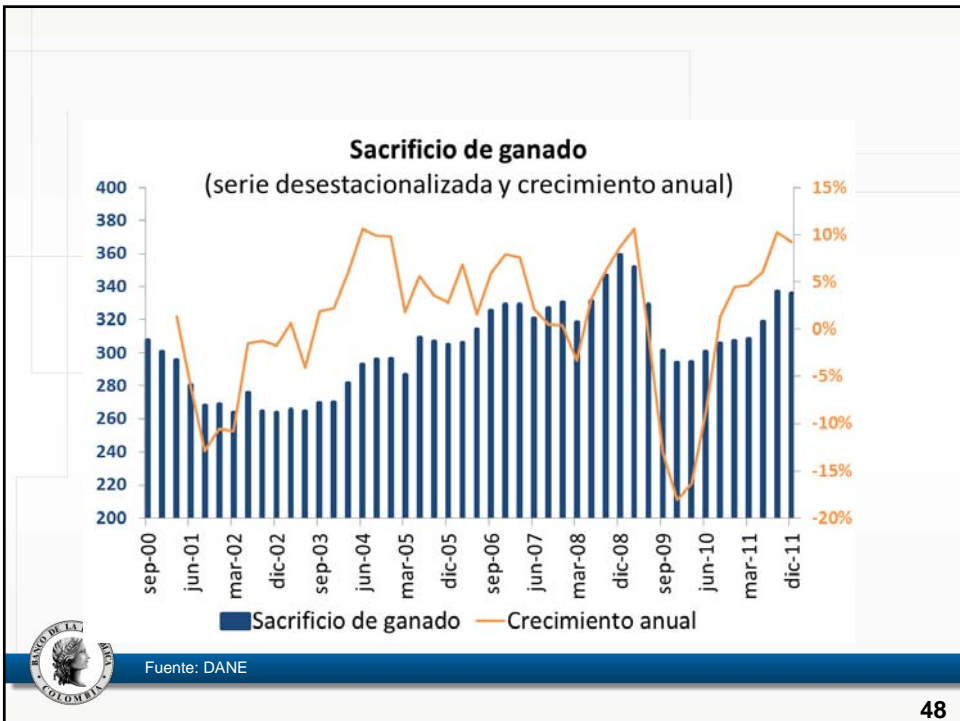
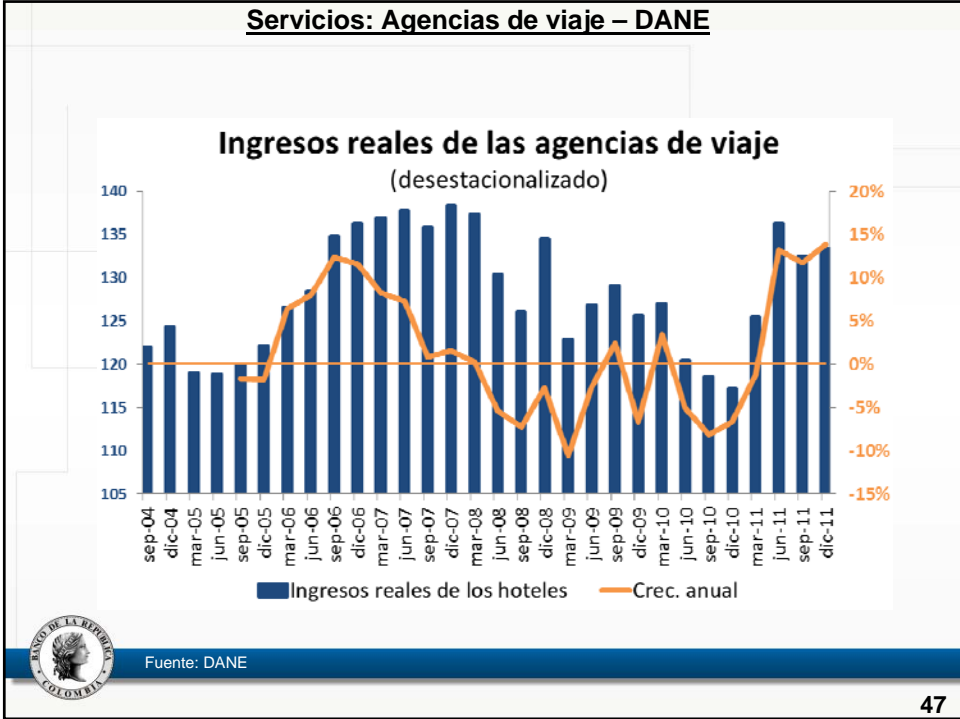


Fuente: DANE





Servicios: Agencias de viaje – DANE



PIB cuarto trimestre de 2011



PIB por tipo de gasto

	2010	2011				2011
	Año completo	I trim.	II trim.	III trim.	IV trim.	Año completo
Consumo Total	5.1%	5.0%	6.8%	5.9%	5.5%	5.8%
Consumo de Hogares	5.0%	5.5%	7.8%	6.7%	6.1%	6.5%
Bienes no durables	1.8%	2.4%	6.2%	4.9%	3.7%	4.3%
Bienes semidurables	9.8%	13.6%	19.4%	13.8%	13.7%	15.1%
Bienes durables	20.9%	36.7%	34.4%	19.6%	8.5%	23.9%
Servicios	3.5%	3.3%	4.4%	5.1%	5.3%	4.6%
Consumo Final del Gobierno	5.5%	2.4%	2.6%	2.6%	3.0%	2.6%
Formación Bruta de Capital	7.3%	16.0%	18.3%	22.4%	12.4%	17.2%
Formación Bruta de Capital Fijo	4.6%	12.7%	13.8%	23.7%	16.5%	16.6%
Agropecuaria, silvicultura, caza y pesca	5.5%	3.0%	3.1%	1.9%	1.3%	2.3%
Maquinaria y equipo	20.2%	26.7%	28.9%	28.0%	20.2%	25.8%
Equipo de transporte	12.0%	51.9%	52.2%	40.5%	39.1%	45.2%
Construcción y edificaciones	-2.0%	1.1%	5.2%	13.2%	2.3%	5.3%
Obras civiles	-2.0%	-10.8%	-13.1%	22.2%	15.5%	6.7%
Servicios	9.6%	5.7%	6.3%	8.9%	1.4%	5.5%
Demanda interna	5.6%	7.9%	9.7%	9.8%	7.9%	8.8%
Exportaciones Totales	1.3%	10.1%	7.6%	12.3%	15.8%	11.4%
Importaciones Totales	10.5%	21.1%	24.7%	20.3%	20.1%	21.5%
Producto Interno Bruto	4.0%	5.0%	5.1%	7.5%	6.1%	5.9%

PIB por ramas de actividad

Crecimiento real anual del PIB por ramas de actividad económica

Rama de actividad	2010 Año completo	2011				2011 Año completo
		I Trim	II Trim	III Trim	IV Trim	
Agropecuario, silvicultura, caza y pesca	1.0	7.8	1.6	1.7	-2.0	2.2
Explotación de minas y canteras	12.3	9.2	10.8	18.9	18.1	14.3
Industria manufacturera	2.9	3.8	2.0	5.6	4.1	3.9
Electricidad, gas y agua	1.2	-0.8	1.9	3.4	2.7	1.8
Construcción	-1.7	-1.9	-3.4	18.4	10.7	5.7
Edificaciones	-2.1	1.4	5.1	12.4	1.6	5.0
Obras Civiles	-1.3	-10.6	-13.1	21.9	15.1	6.5
Comercio, reparación, restaurantes y hoteles	5.1	5.7	6.6	6.0	5.3	5.9
Transporte, almacenamiento y comunicación	5.0	6.4	7.0	8.1	6.0	6.9
Servicios financieros, inmobiliarios y a las empresas	2.9	4.3	5.8	6.4	6.4	5.8
Servicios sociales, comunales y personales	4.8	2.4	2.9	3.7	3.2	3.1
Subtotal Valor agregado	3.8	4.4	4.4	7.3	5.9	5.5
Impuestos menos subsidios	6.4	10.5	13.5	10.3	9.0	10.8
PRODUCTO INTERNO BRUTO	4.0	5.0	5.1	7.5	6.1	5.9

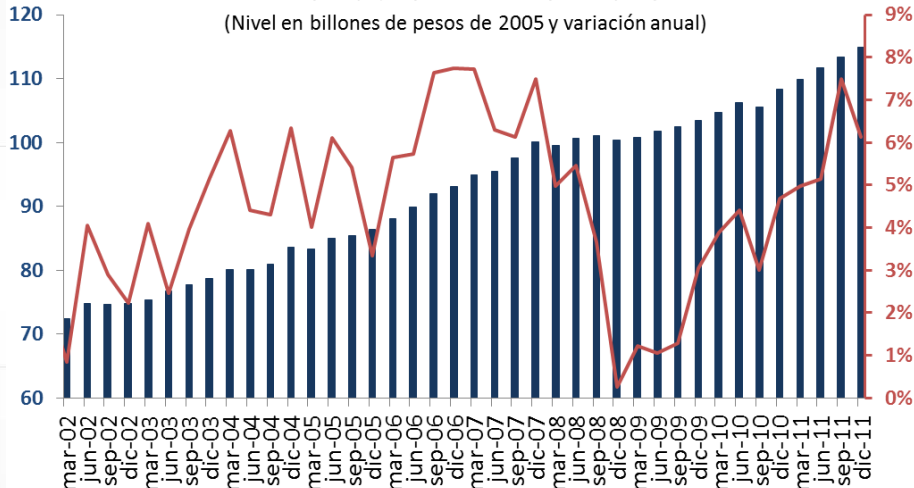
Fuente: DANE, cálculos Banco de la República



Gráfica del PIB

PRODUCTO INTERNO BRUTO

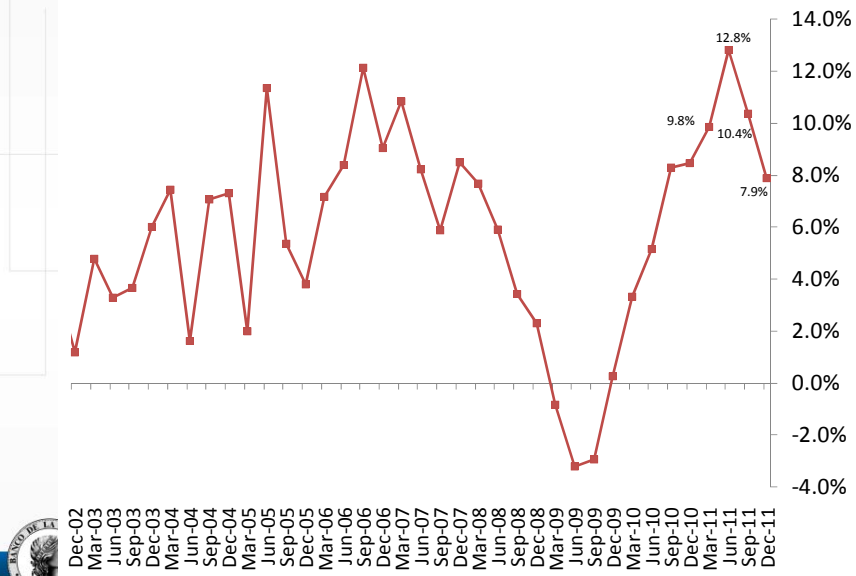
(Nivel en billones de pesos de 2005 y variación anual)



Fuente: DANE



Demanda interna privada* (crecimiento anual)



*Cálculo Banco de la República. Corresponde a la demanda interna menos la inversión en obras civiles y el consumo del Gobierno.

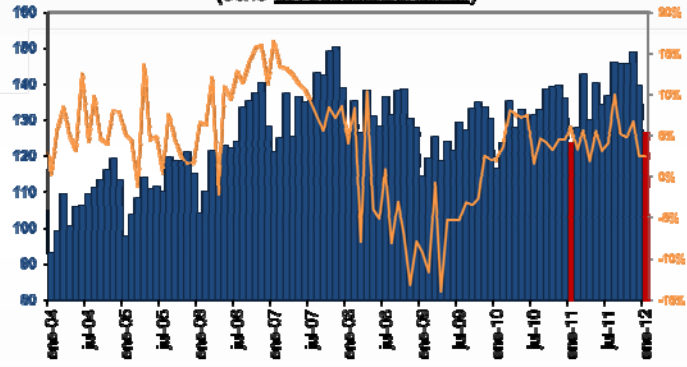
Indicadores del primer trimestre de 2012



Crecimiento anual del IPI mensual

ene-11	6.0%
feb-11	3.3%
mar-11	5.6%
abr-11	1.8%
may-11	5.5%
jun-11	3.0%
jul-11	4.0%
ago-11	9.9%
sep-11	5.1%
oct-11	4.7%
nov-11	6.6%
dic-11	2.5%
ene-12	2.4%

IPI sin trilla de café
SERIE ORIGINAL y CRECIMIENTO ANUAL
(serie sin desestacionalizar)

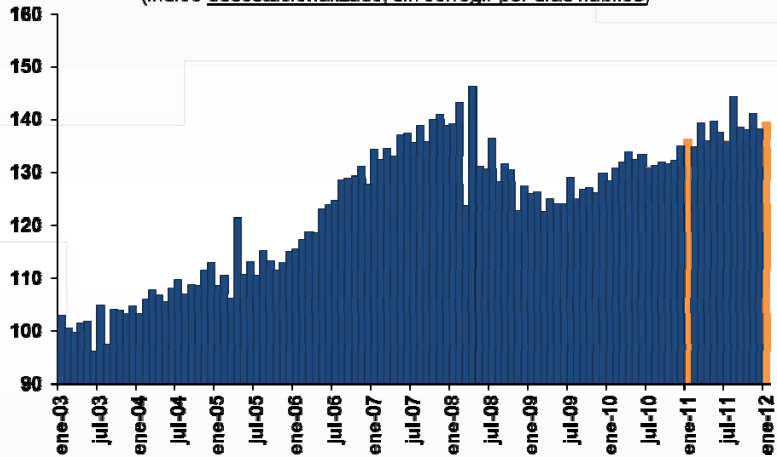


Fuente: DANE

Dato de ene. de 2012 vs. ene. de 2011

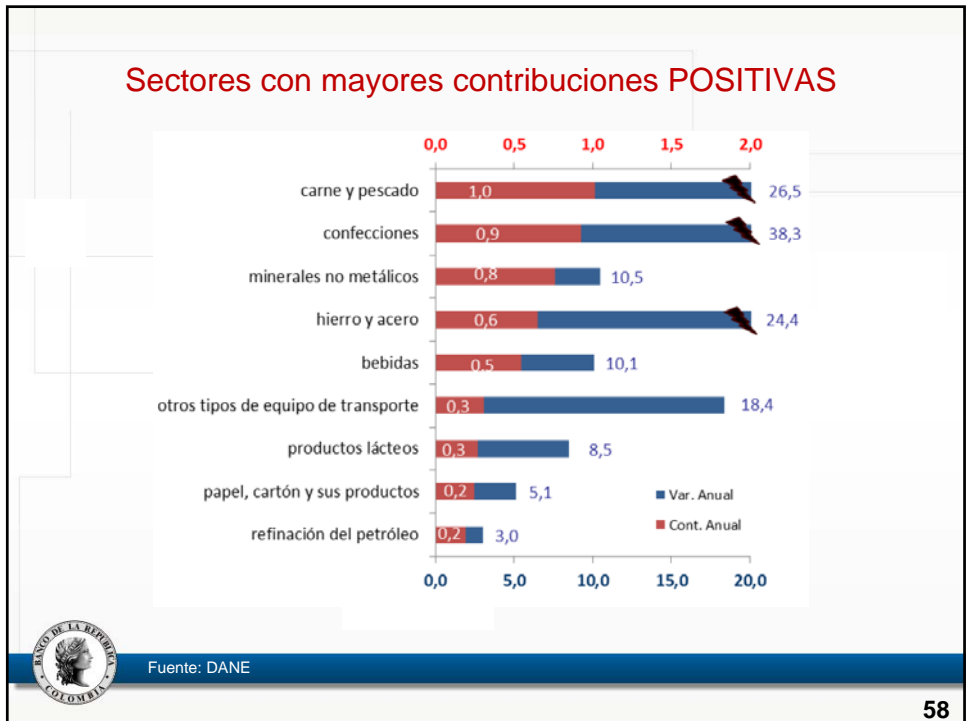
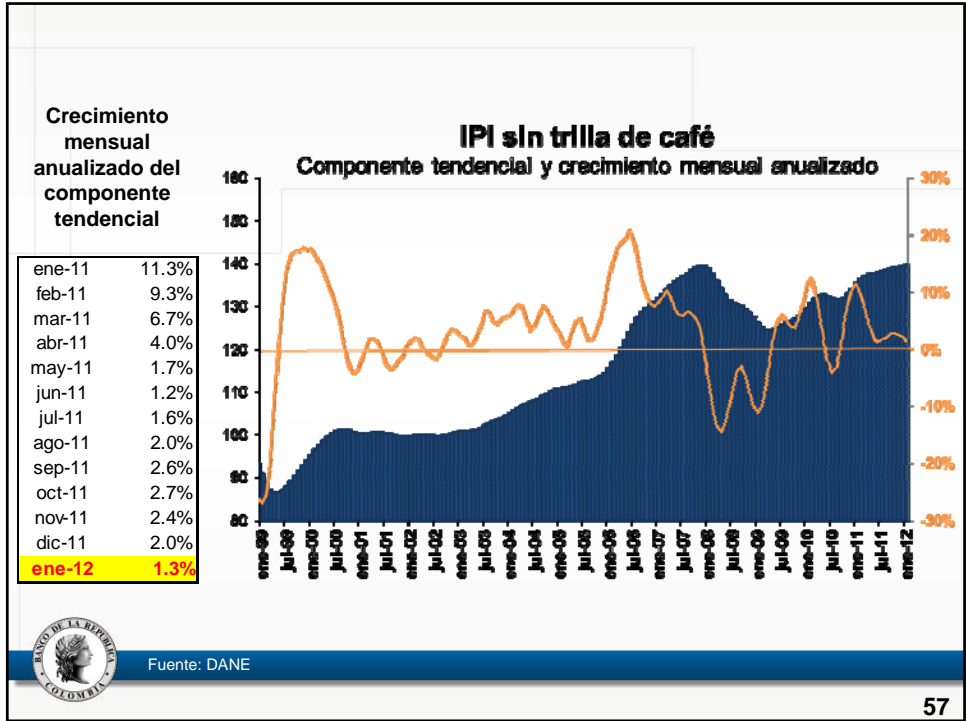
IPI sin trilla de café

(Índice desestacionalizado, sin corregir por días hábiles)



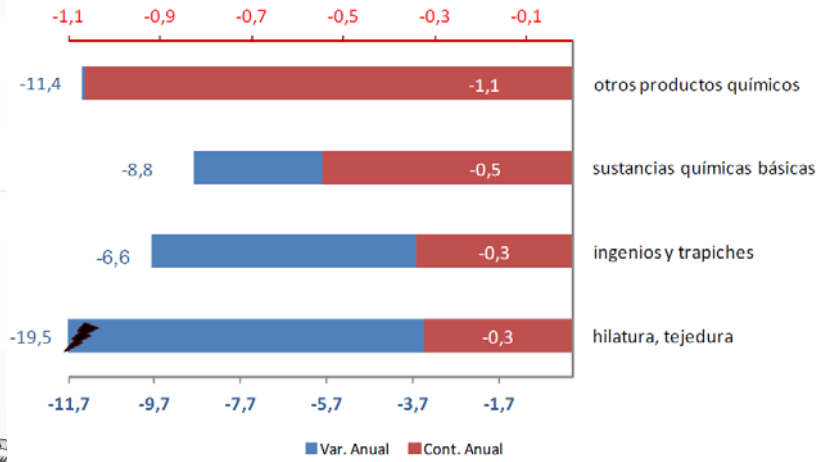
Fuente: DANE

Dato de ene. 2011 vs. ene. de 2010



Mayores contribuciones y crecimientos por sectores en ENERO

Sectores con mayores contribuciones NEGATIVAS



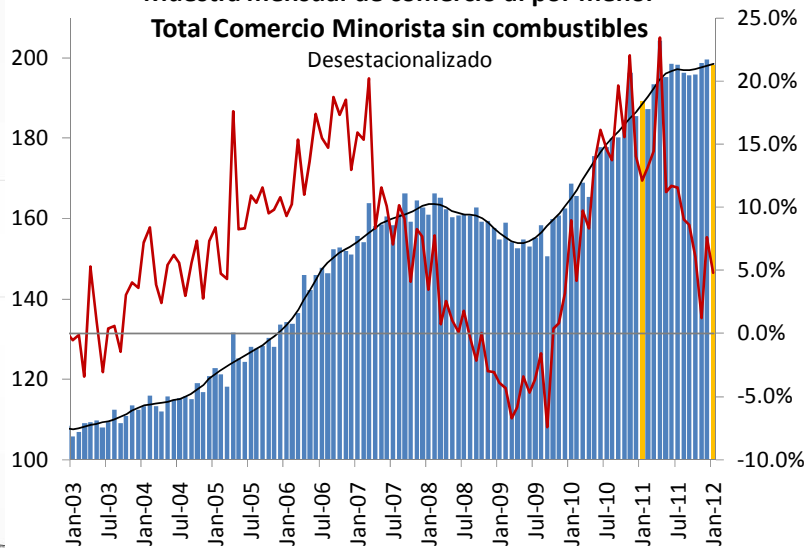
Fuente: DANE

59

Muestra mensual de comercio al por menor

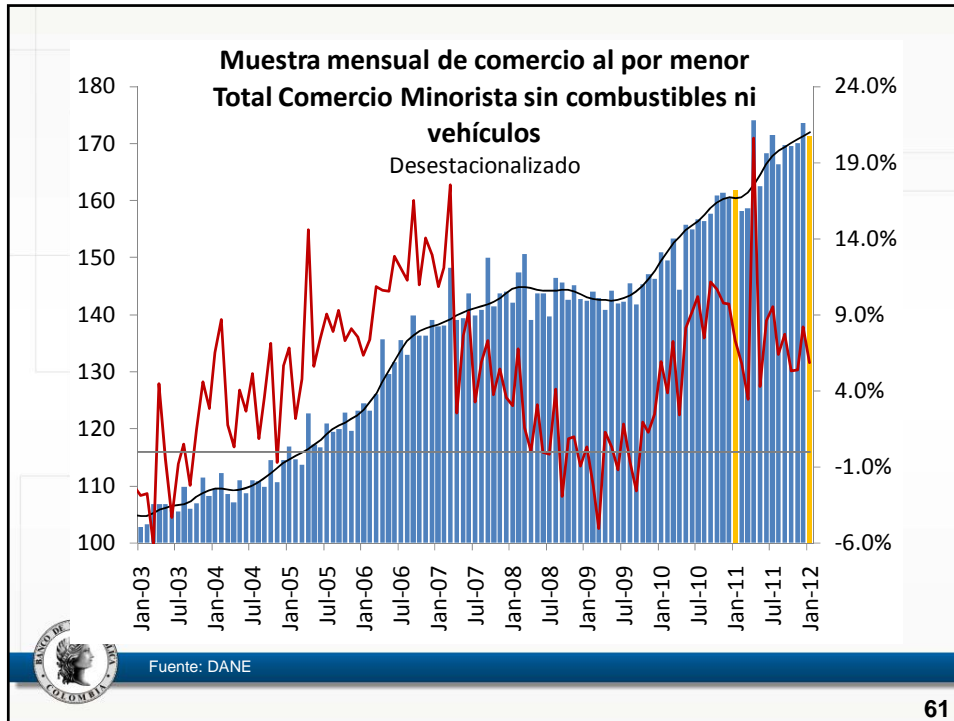
Total Comercio Minorista sin combustibles

Desestacionalizado

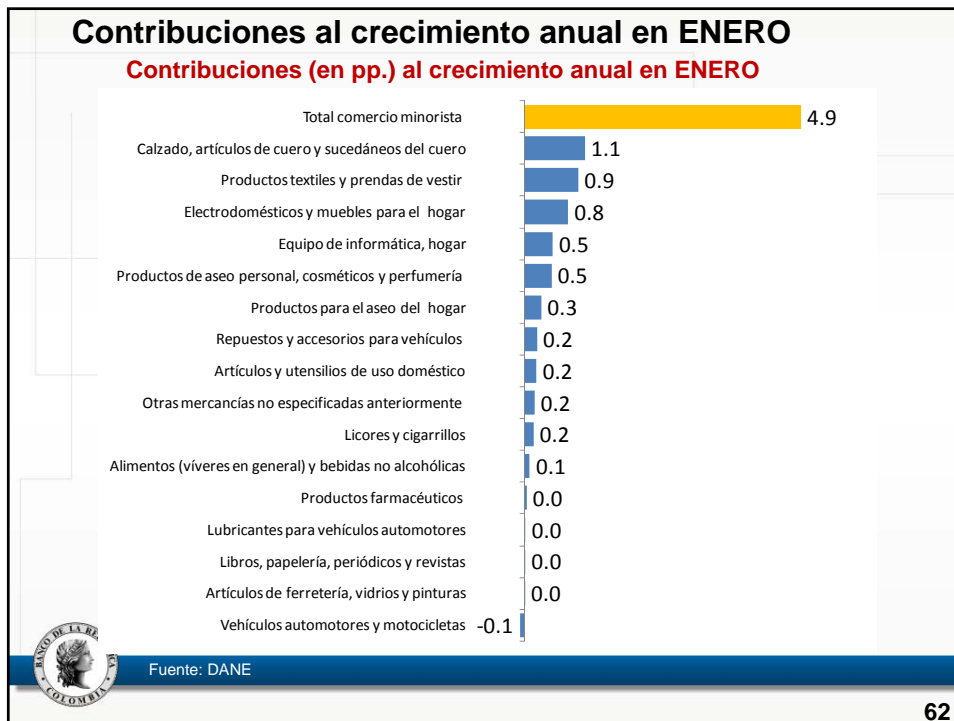


Fuente: DANE

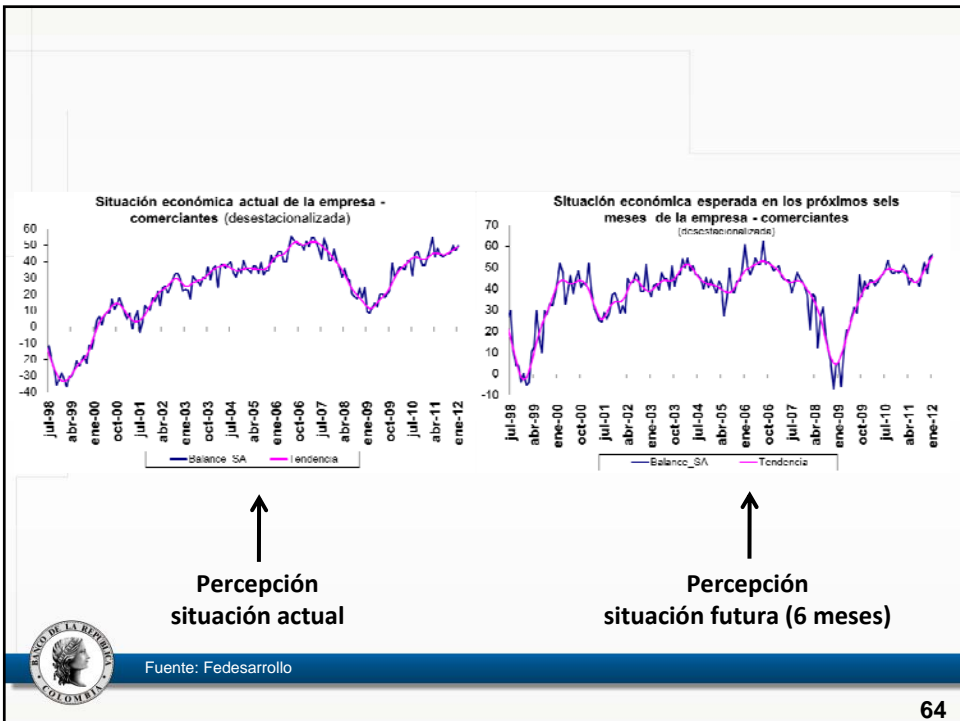
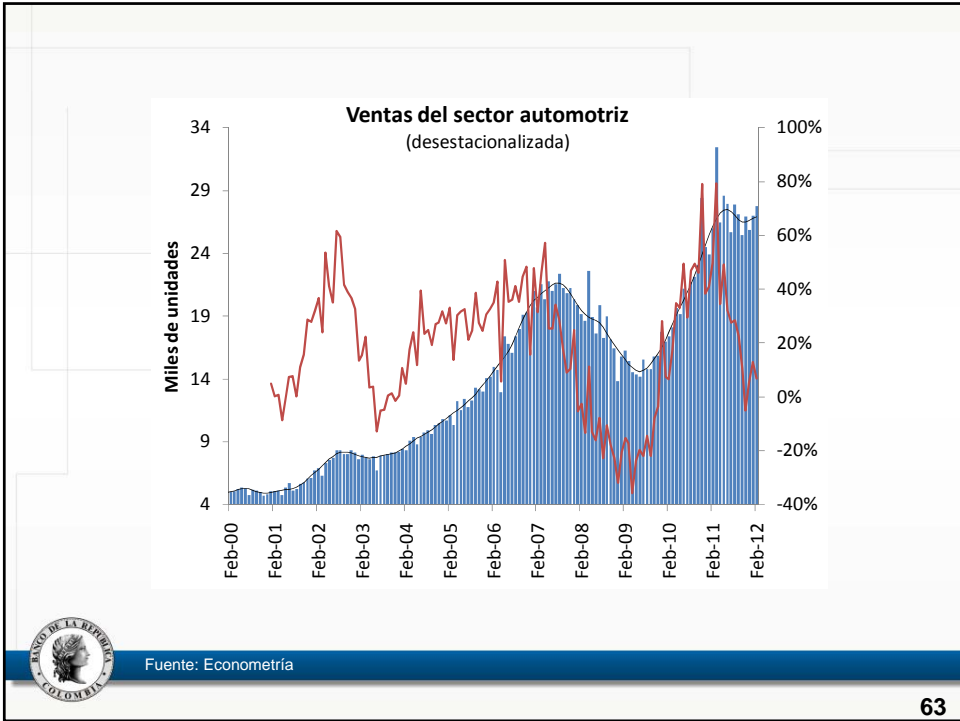
60

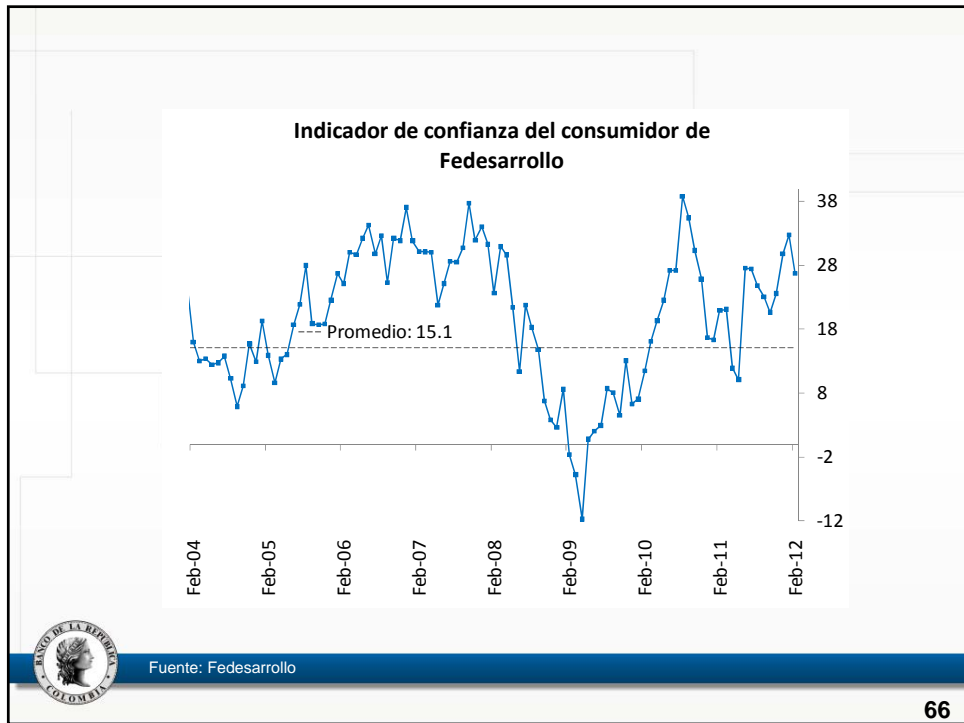


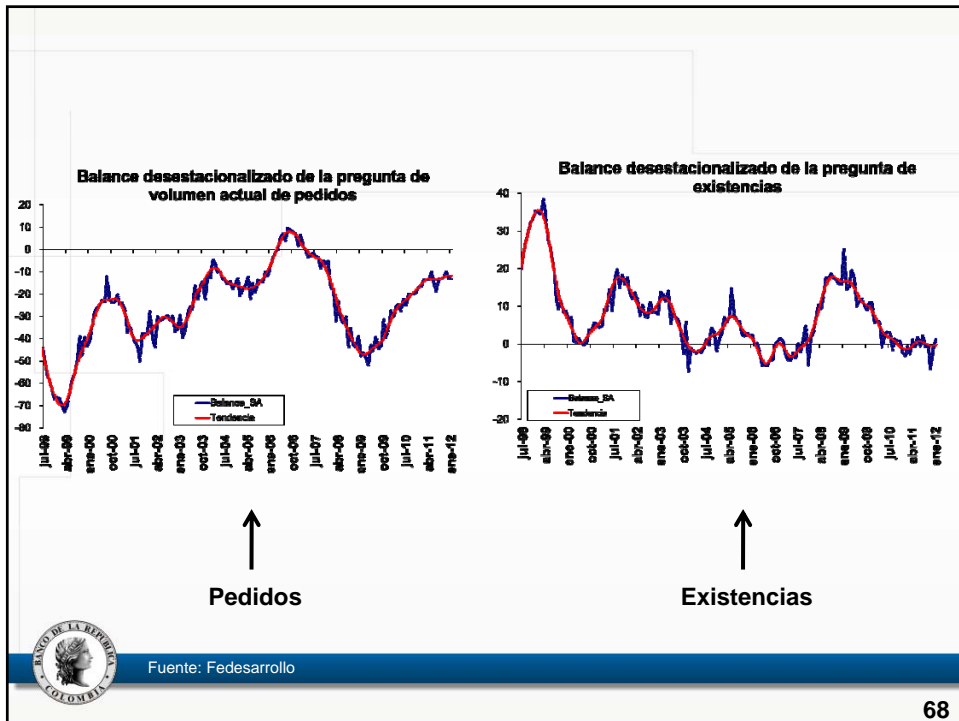
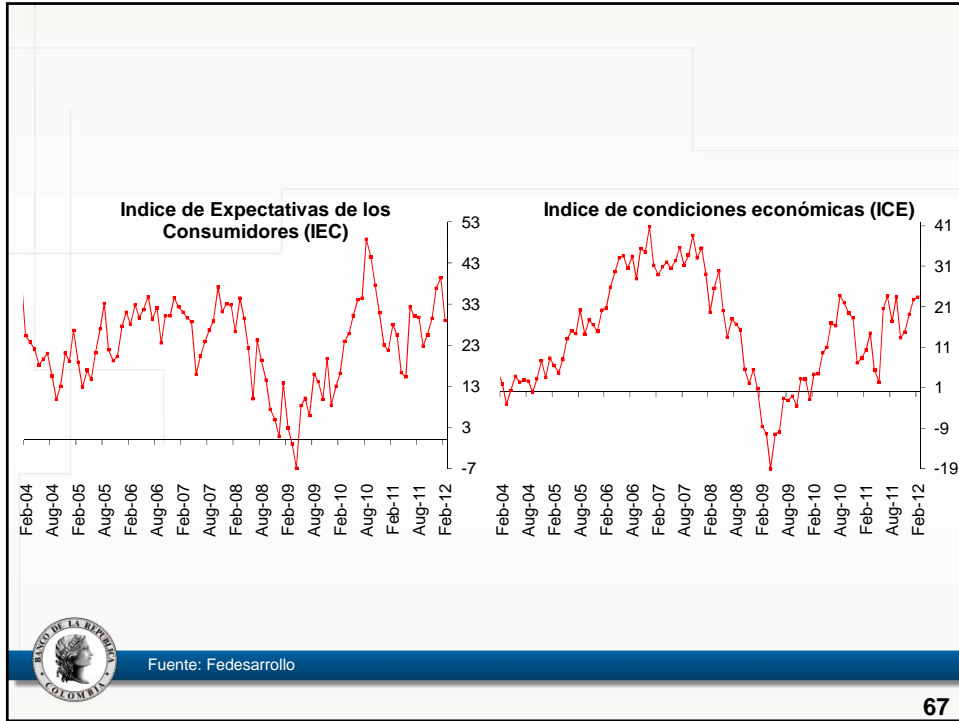
61

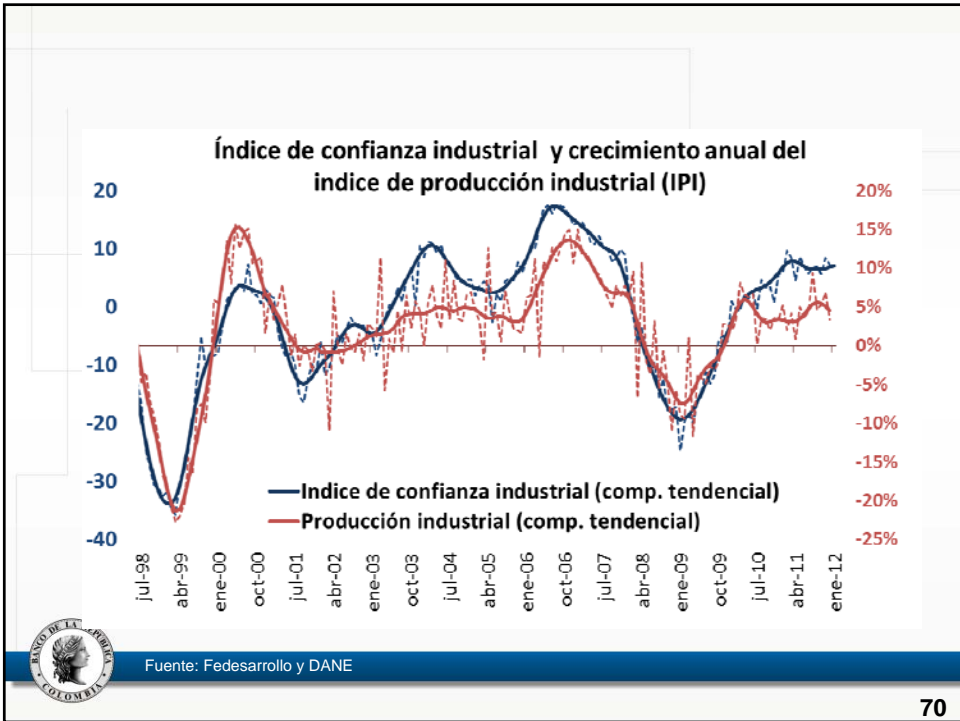


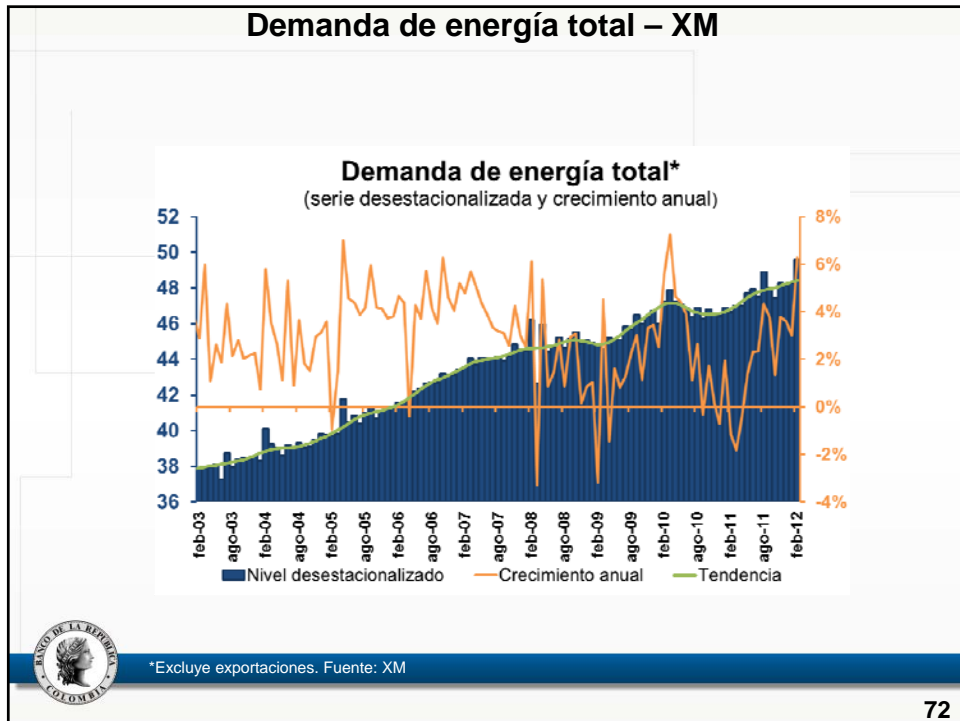
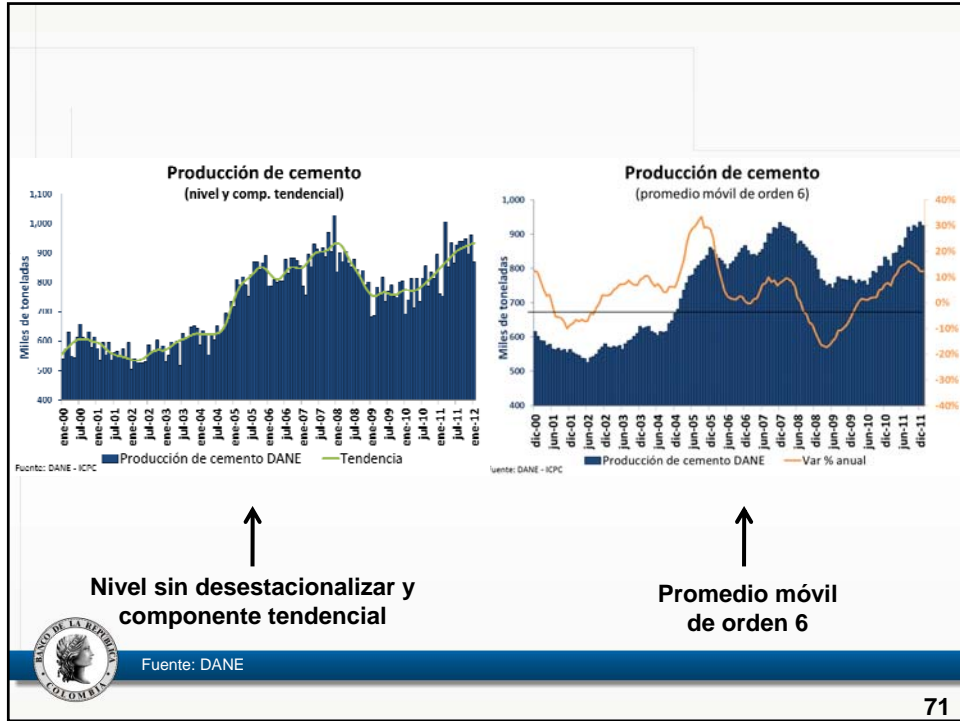
62









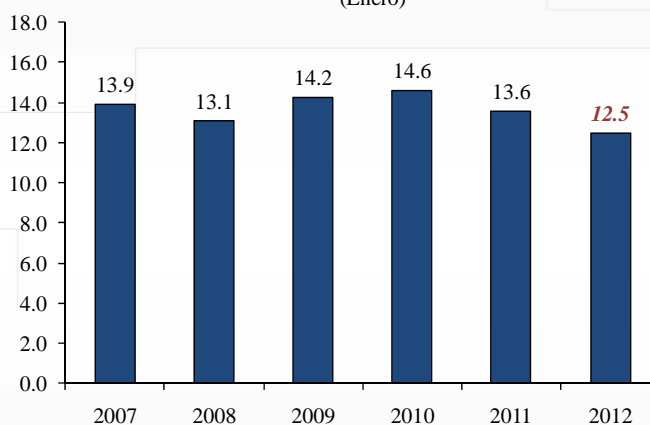


IV. Mercado Laboral y costos salariales



73

Tasa de Desempleo Mensual - Total Nacional
(Enero)

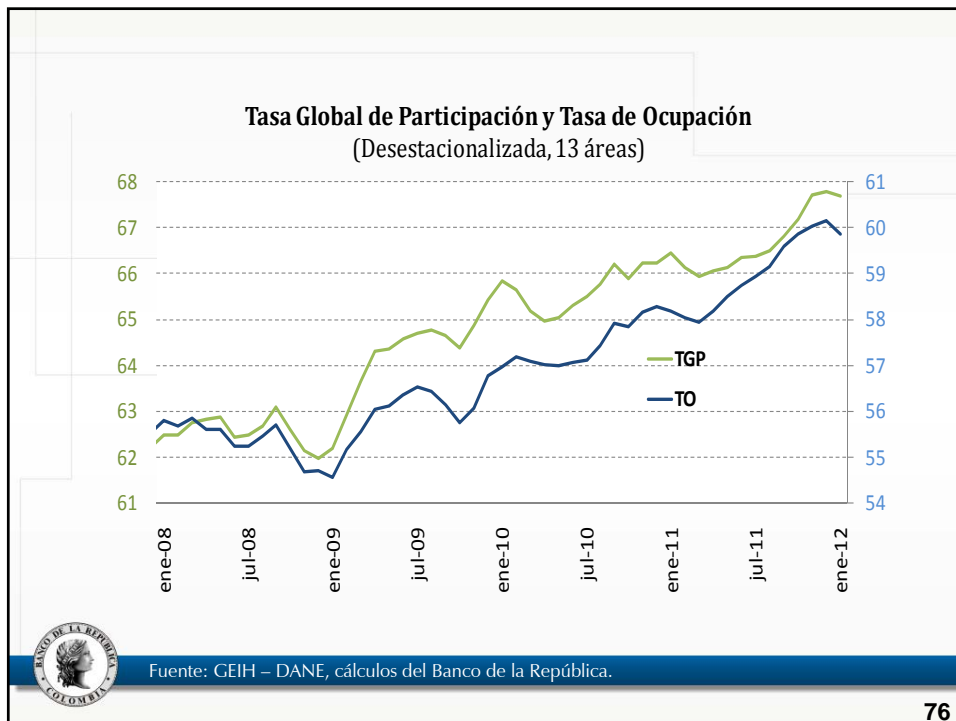
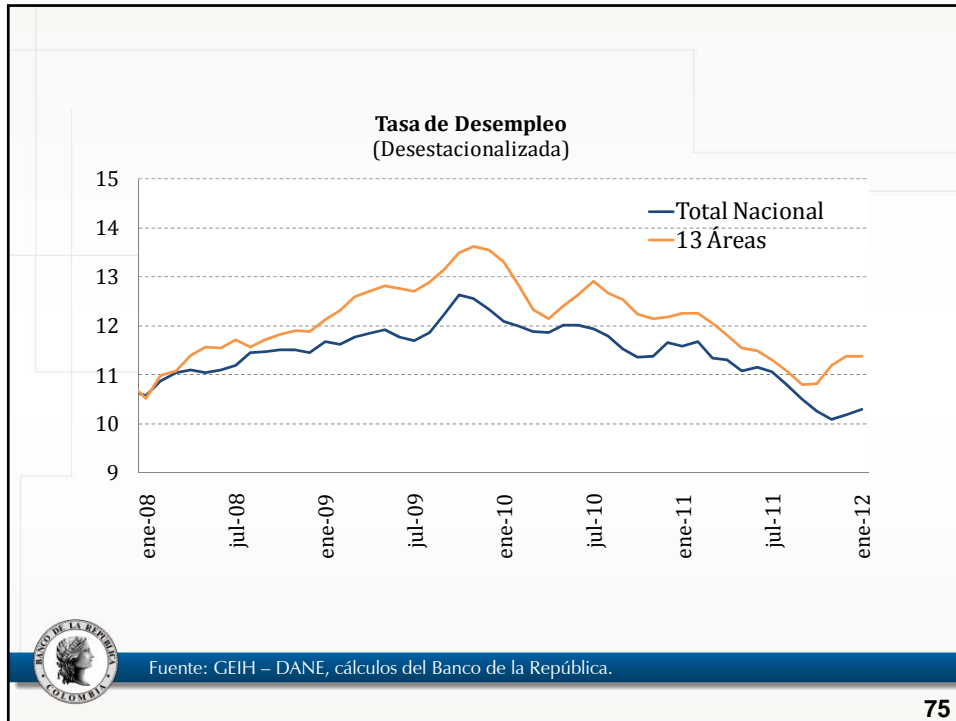


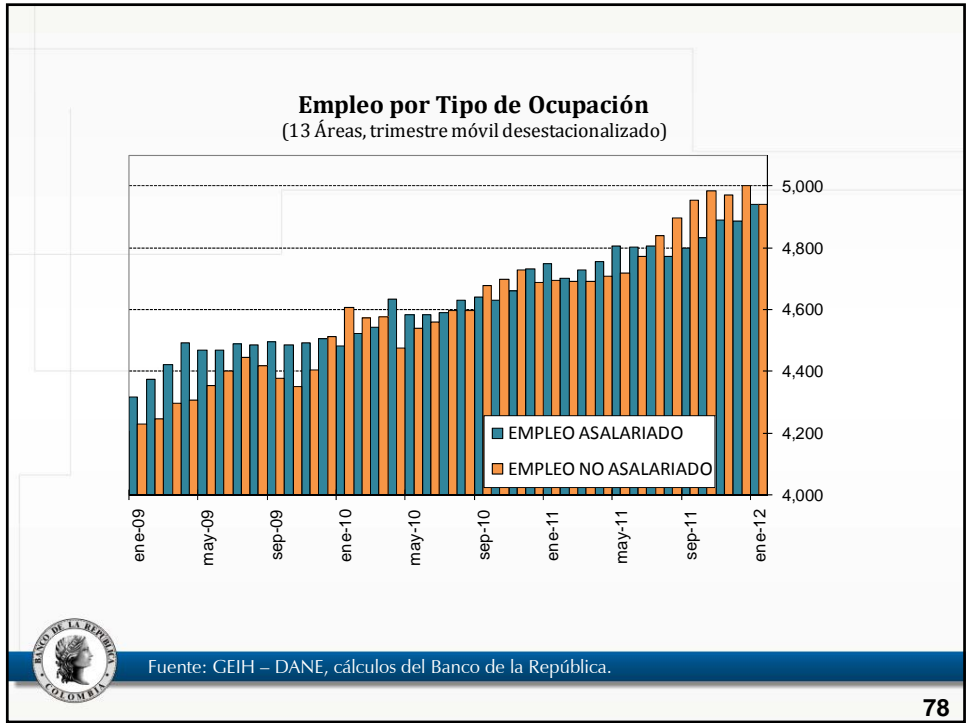
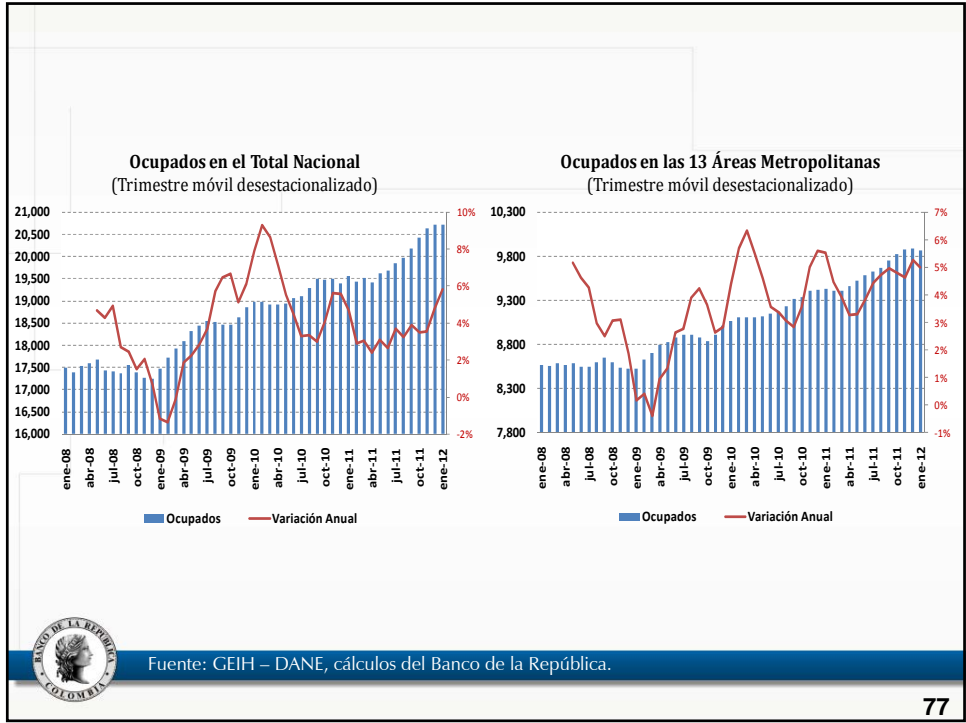
Fuente: GEIH-DANE

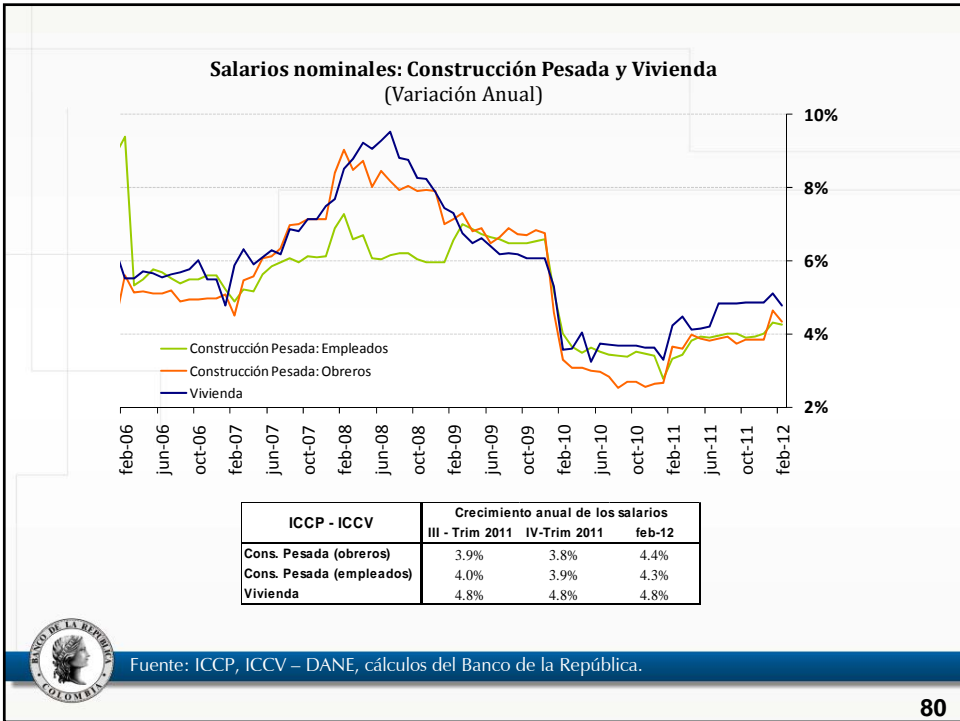
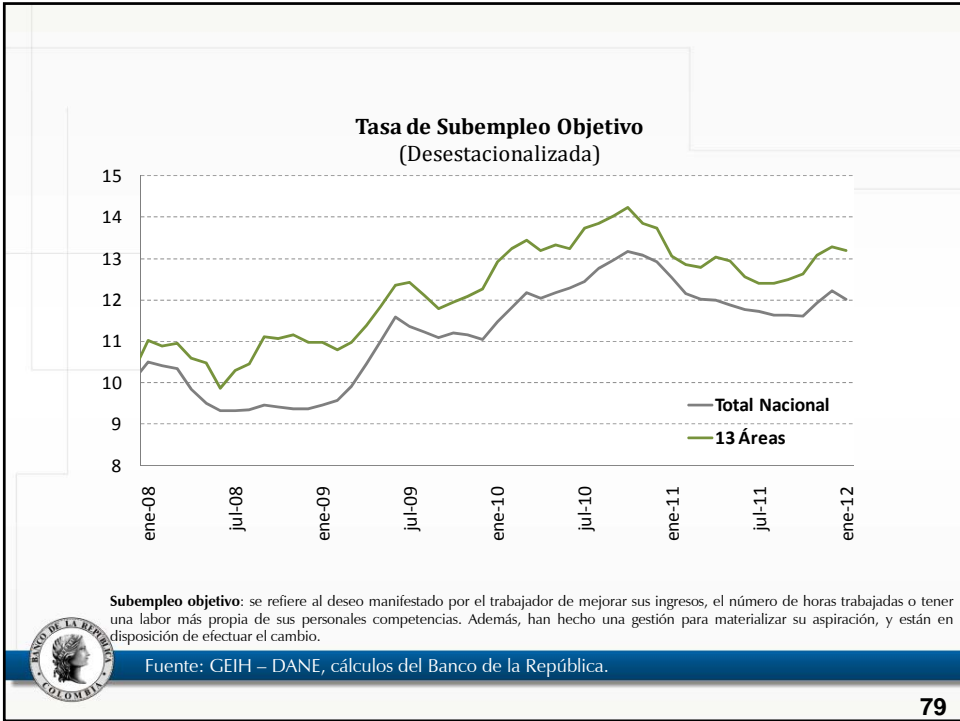


Fuente: GEIH - DANE.

74



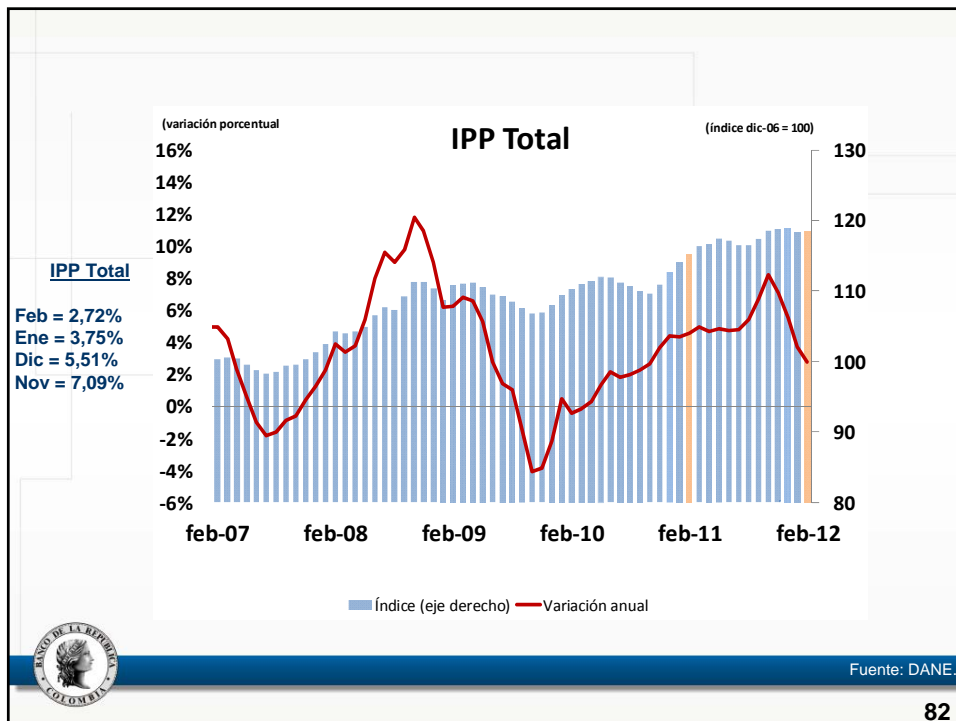




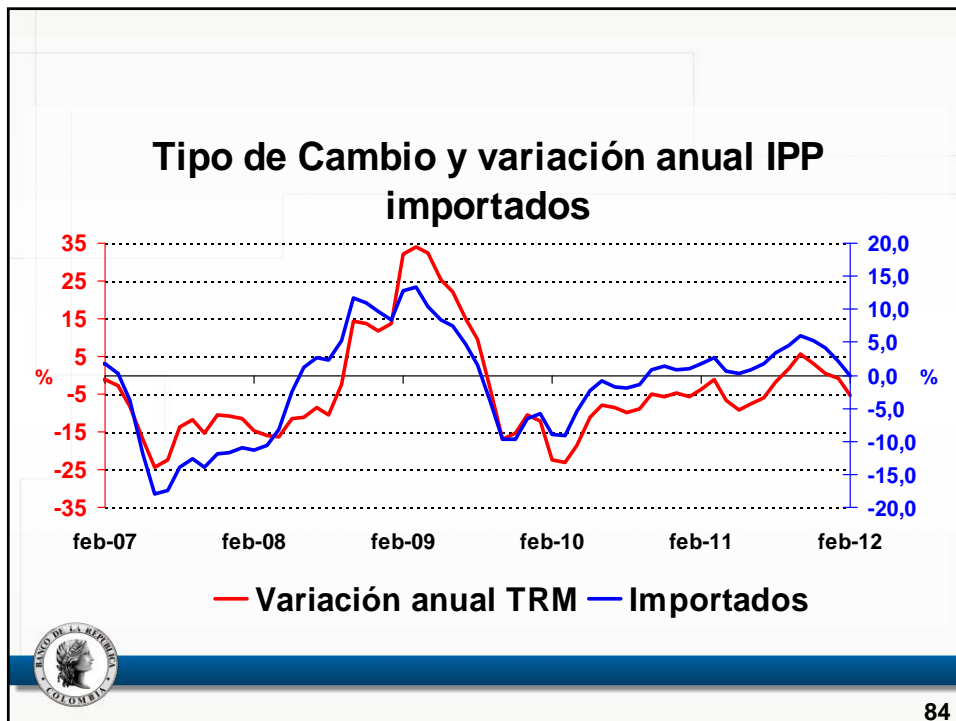
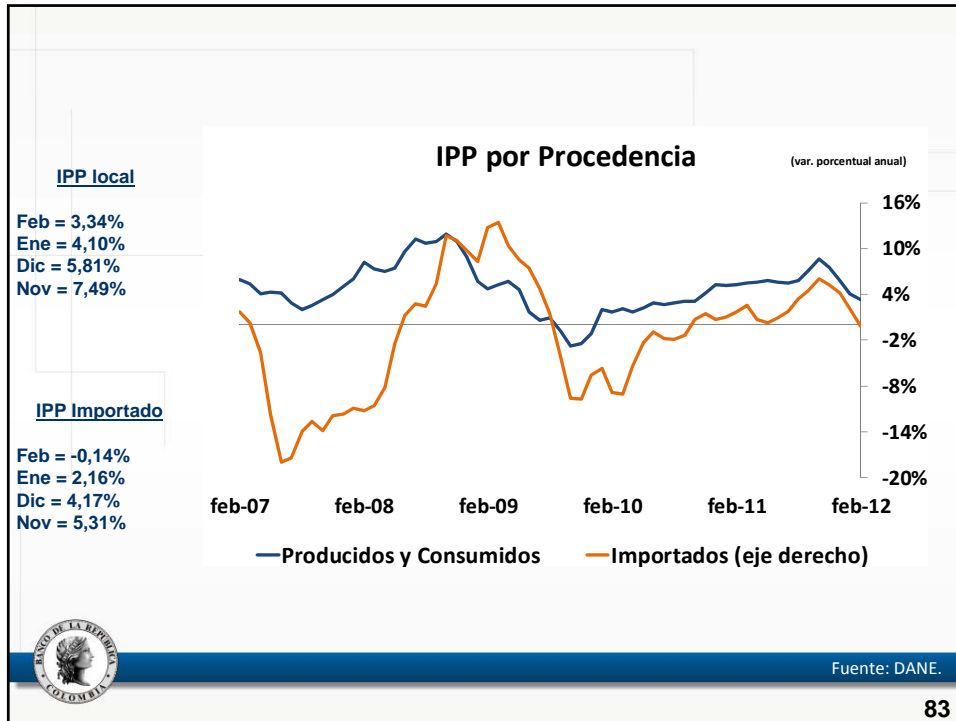
V. IPP (costos no salariales)



81



82



IPP por ramas

Agropecuario

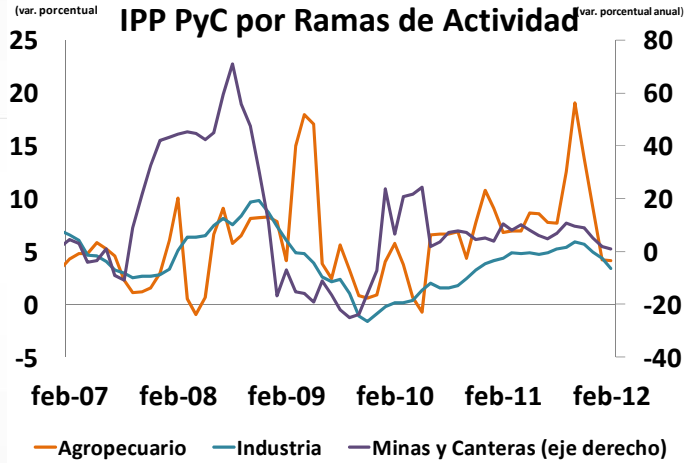
Feb = 4,1%
Ene = 4,2%
Dic = 9,15%

Minería

Feb = 0,9%
Ene = 1,7%
Dic = 5,0%

Industria

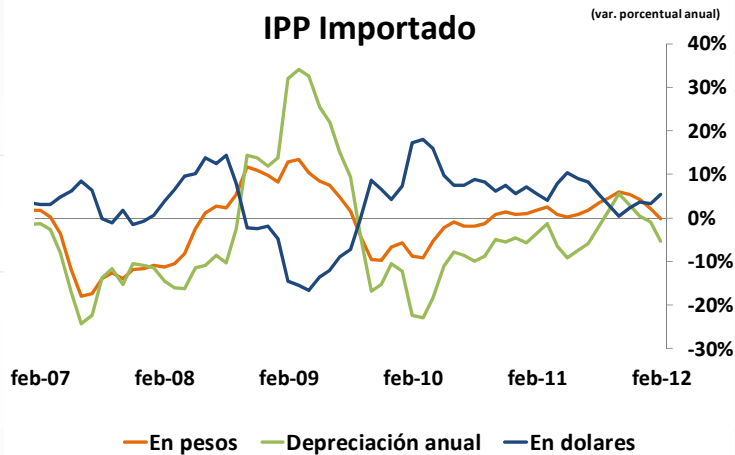
Feb = 3,4%
En = 4,3%
Dic = 5,0%



Fuente: DANE, cálculos del Banco de la República.

85

IPP Importado



Fuente: DANE, cálculos del Banco de la República.

86

VI. Variables monetarias, financieras y precios de activos

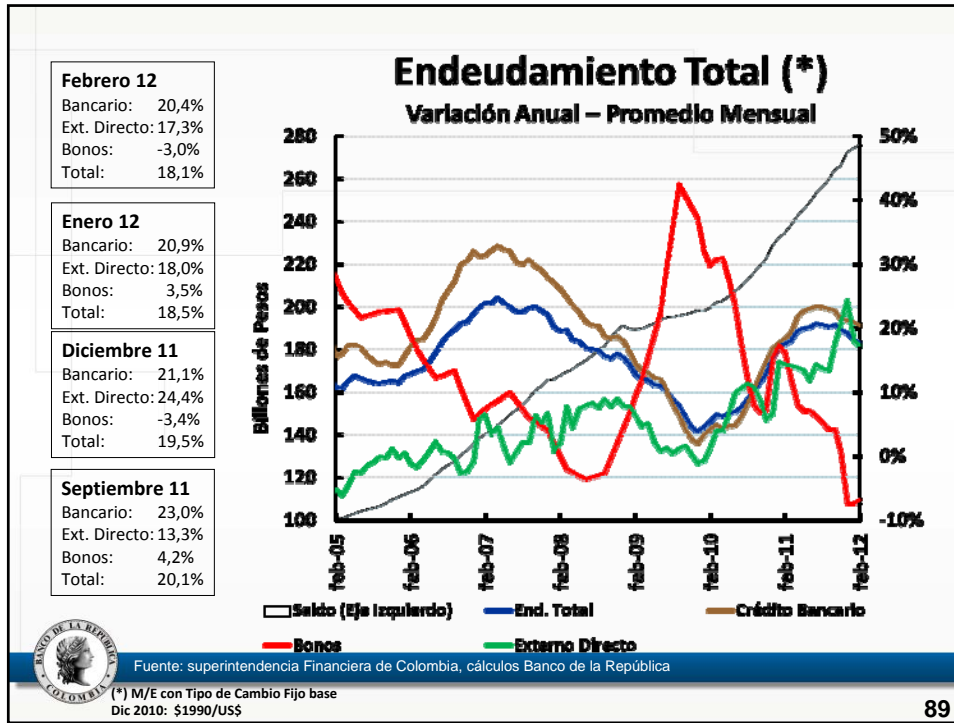


87

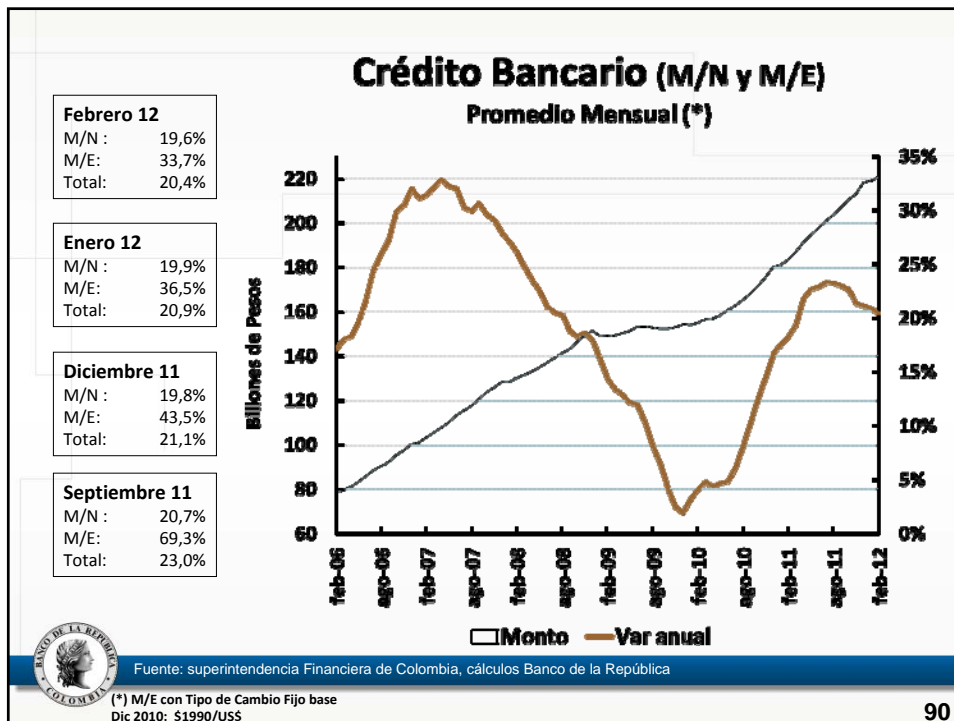
CRÉDITO



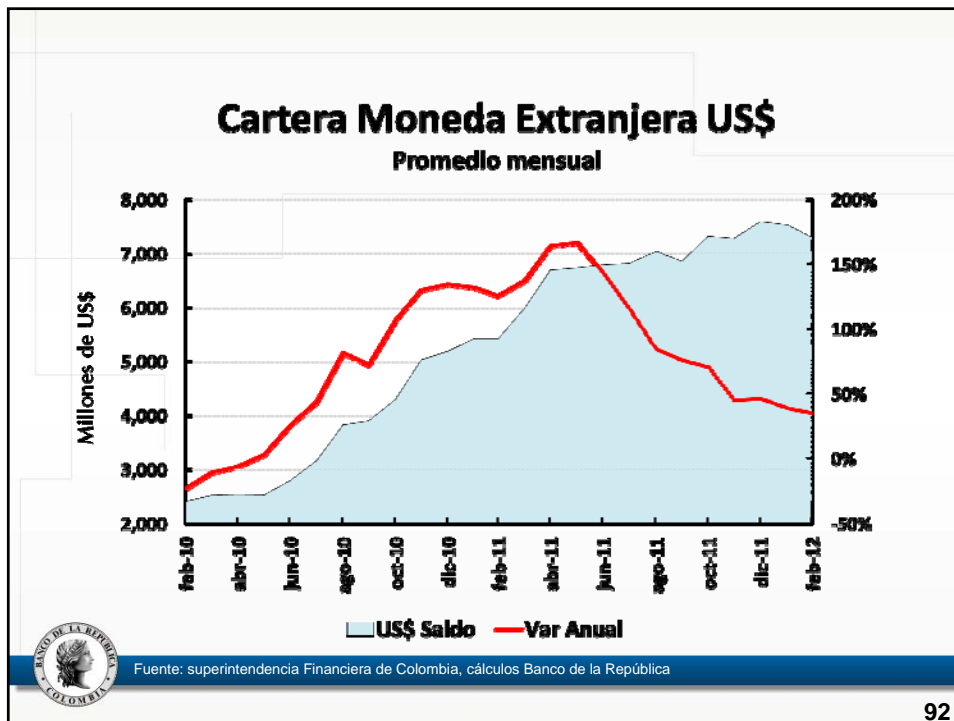
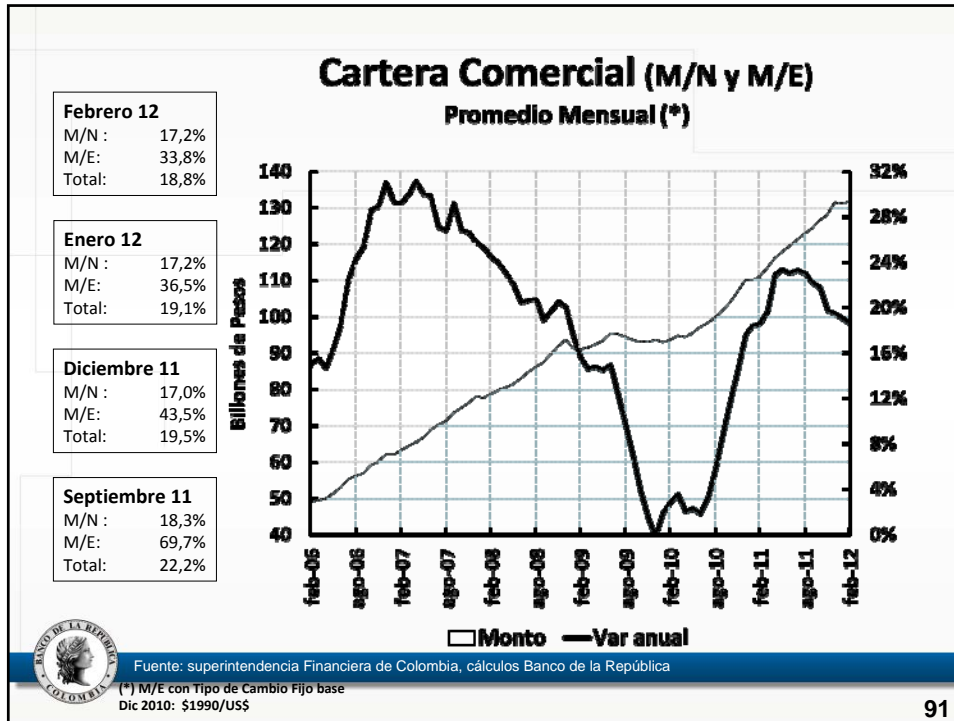
88

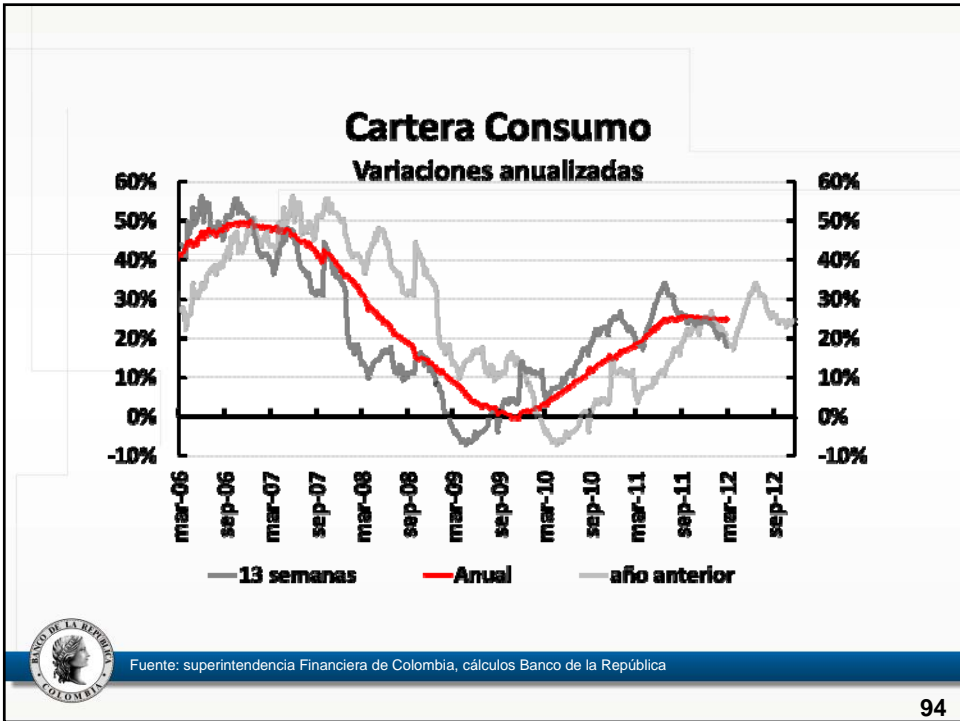
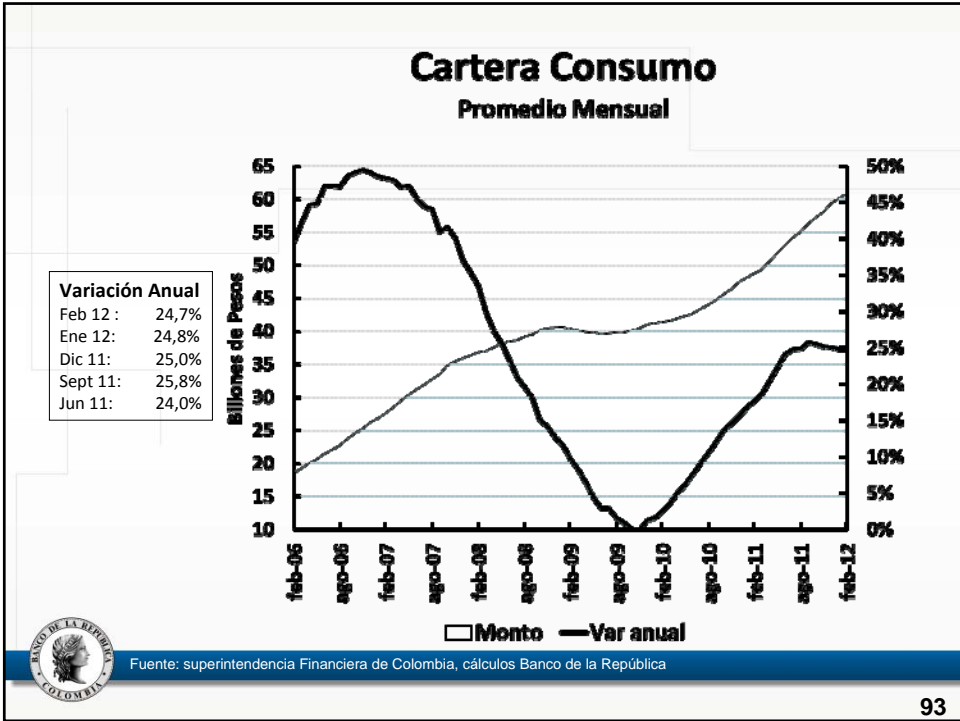


89

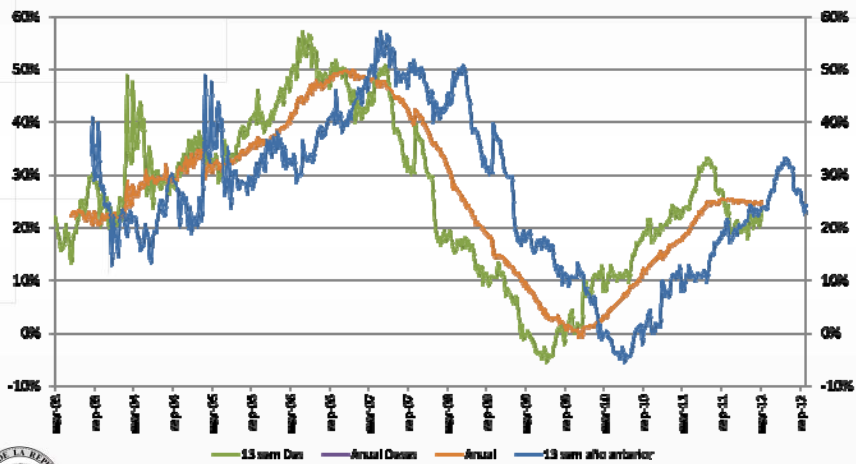


90



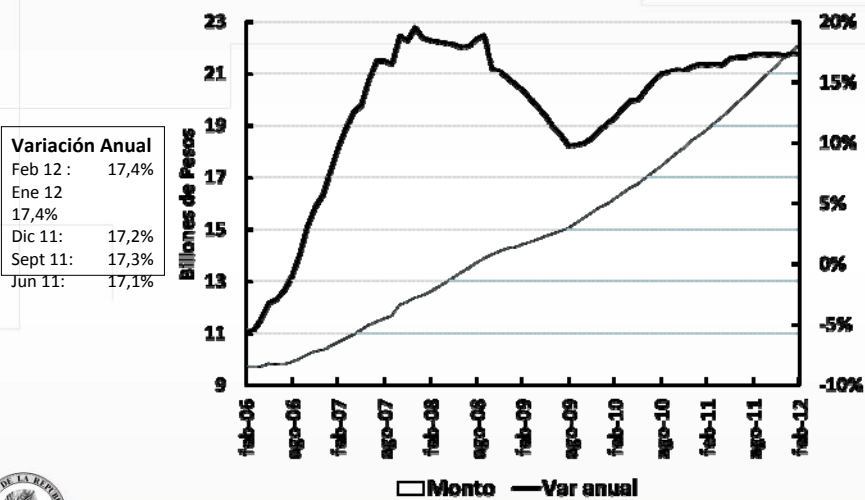


CARTERA DE CONSUMO



Fuente: superintendencia Financiera de Colombia, cálculos Banco de la República

Cartera Hipotecaria Promedio Mensual



Fuente: superintendencia Financiera de Colombia, cálculos Banco de la República

TASAS DE INTERÉS



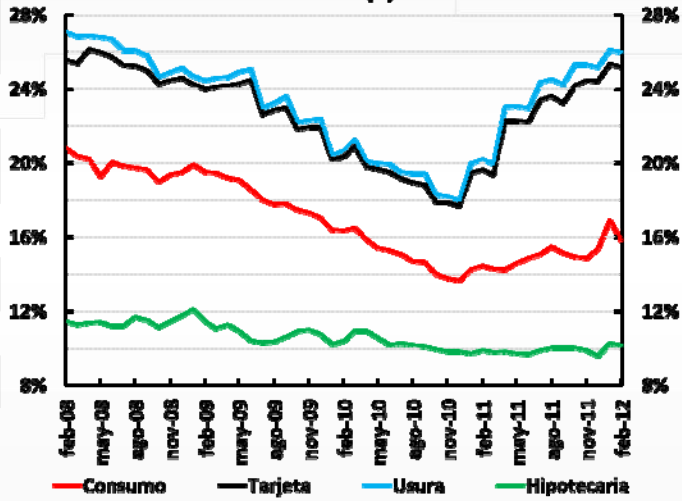
Tasas de Interés Hogares Reales(*)

Consumo Feb/12: 15,8%
 Prom. desde 1998: 19,4%
 Prom. desde 2000: 18,5%

Tarjeta Feb/12: 25,2%
 Prom. desde 1998: 22,2%
 Prom. desde 2000: 21,6%

Usura Feb/12: 26,1%
 Prom. desde 2001: 22,8%

Hipotecaria Feb/12: 10,1%
 Prom. desde 2002: 11,7%

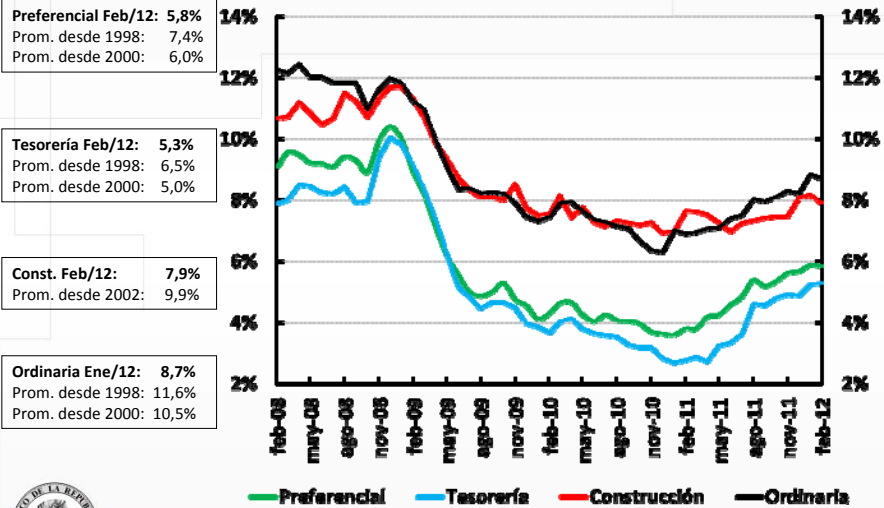


Fuente: superintendencia Financiera de Colombia, cálculos Banco de la República

(*) IPC Sin Alimentos

Tasas de Interés Comerciales

Reales (*)



Fuente: superintendencia Financiera de Colombia, cálculos Banco de la República

(*) IPC Sin Alimentos

99

TASAS DE INTERÉS PROMEDIO MENSUAL

NOMINALES

REALES (IPC sin alimentos)

					Var pb		REALES (IPC sin alimentos)				Var pb	
	feb-11	dic-11	ene-12	feb-12	Men	Feb 11 - Feb 12	feb-11	dic-11	ene-12	feb-12	Men	Feb 11 - Feb 12
Tasas de Captación												
Ahorro Ordinario	2.0	2.6	2.3	2.6	38	68	-0.7	-0.6	-0.7	-0.4	27	27
CDT	3.9	5.5	5.8	6.0	21	211	1.1	2.3	2.7	2.8	10	165
DTF	3.5	5.1	5.1	4.2	-92	75	0.7	1.9	2.1	1.1	-100	33
Tasas de Colocación												
Tasa Colocación BR	10.3	12.0	12.7	12.8	10	259	7.4	8.6	9.5	9.5	-1	210
Consumo	17.5	19.0	20.4	19.4	-102	186	14.4	15.4	16.9	15.8	-111	135
Ordinario	9.8	11.6	12.1	12.1	-4	228	6.9	8.2	8.8	8.7	-15	179
Hipotecaria	12.8	13.0	13.5	13.5	0	67	9.9	9.6	10.2	10.1	-11	22
Preferencial	6.6	9.0	9.1	9.1	6	251	3.8	5.7	5.9	5.8	-4	203
Tarjeta	22.9	28.3	29.1	29.0	-3	619	19.6	24.4	25.3	25.2	-16	554
Tesorería	5.6	8.2	8.4	8.5	13	298	2.8	4.9	5.3	5.3	2	249
TIB												
	3.0	4.8	4.8	5.0	27	200	0.3	1.6	1.7	1.9	16	155
Subasta de Expansión												
	3.0	4.8	4.8	5.0	27	202	0.3	1.6	1.7	1.9	16	157
Tasa Usura												
	23.4	29.1	29.9	29.9	0	647	20.2	25.2	26.1	26.0	-13	580



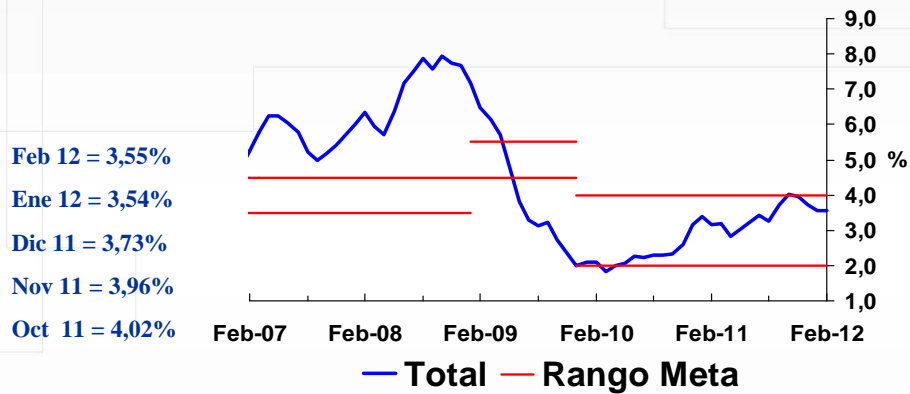
100

VII. La Inflación en febrero



101

Inflación total al consumidor



102

El comportamiento por componentes del IPC

Indicadores de inflación al consumidor

A febrero de 2012

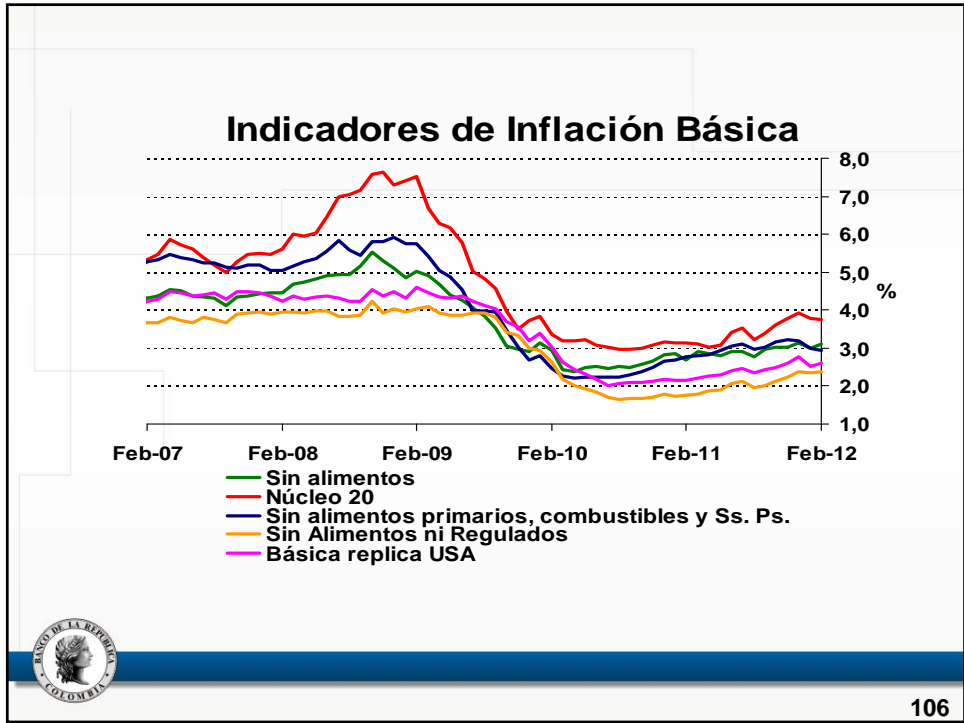
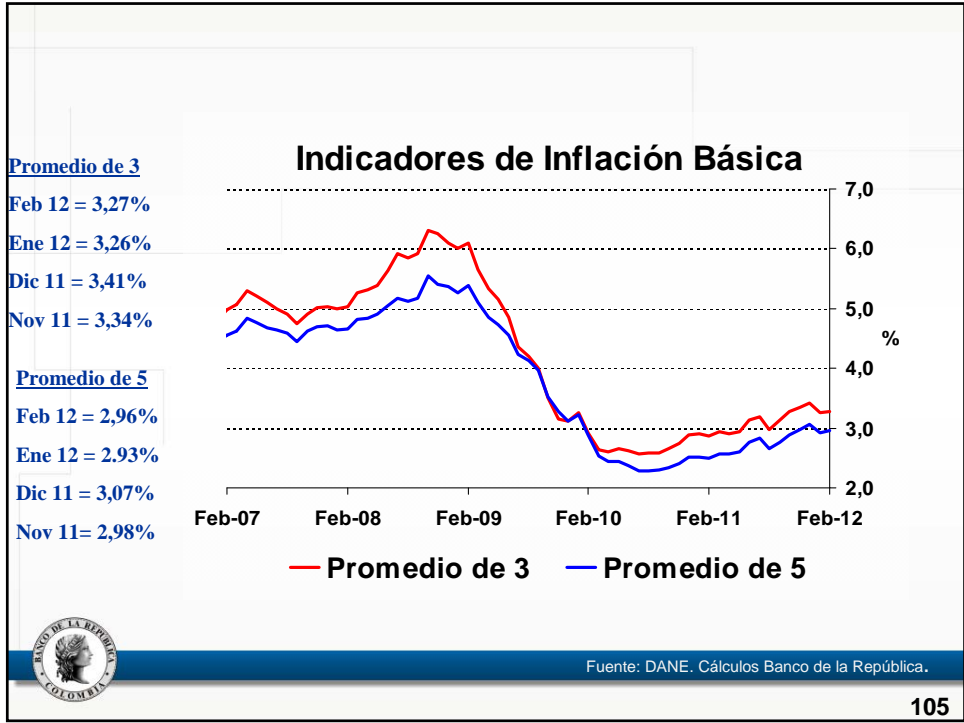
Descripción	Crecimiento anual									Participación en puntos porcentuales en la aceleración del mes	Participación en porcentaje en la desaceleración año corrido
	dic-10	mar-11	jun-11	sep-11	oct-11	nov-11	dic-11	ene-12	feb-12		
Total	3,17	3,19	3,23	3,73	4,02	3,96	3,73	3,54	3,55	0,01	100,00
Sin alimentos	2,82	2,90	2,91	2,98	3,03	3,03	3,13	3,00	3,10	0,07	15,81
Transables	-0,29	-0,17	-0,13	0,16	0,40	0,60	0,80	0,72	0,73	0,00	10,93
No transables	3,52	3,40	3,83	3,49	3,49	3,57	3,64	3,64	3,70	0,03	-11,23
Regulados	6,64	6,91	5,96	6,45	6,29	5,81	5,81	5,27	5,58	0,05	16,12
Alimentos	4,09	3,93	4,08	5,71	6,63	6,42	5,27	4,94	4,70	-0,07	84,19
Perecederos	10,96	3,09	5,27	13,54	17,58	14,59	7,73	6,39	5,69	-0,02	39,51
Procesados	2,32	3,48	3,30	4,09	4,83	4,97	4,50	4,05	3,94	-0,02	49,73
Comidas fuera del hogar	4,52	5,17	4,97	5,26	5,29	5,60	5,59	5,93	5,65	-0,02	-5,06
Alimentos	4,09	3,93	4,08	5,71	6,63	6,42	5,27	4,94	4,70	-0,07	84,19
Transables importados	3,41	4,36	6,17	6,27	6,46	5,12	3,55	3,26	2,97	-0,02	19,57
Transables no importados	3,11	2,79	1,64	4,29	6,21	7,04	7,08	6,72	6,38	-0,02	24,10
No transables clima	8,44	2,49	5,77	12,16	15,14	13,10	7,57	6,60	5,75	-0,03	38,49
No transables resto	0,91	3,94	0,45	0,62	1,02	1,81	1,66	0,49	1,30	0,03	7,09
No transables cth	4,52	5,17	4,97	5,26	5,29	5,60	5,59	5,93	5,65	-0,02	-5,06
Indicadores de inflación básica											
Sin Alimentos	2,82	2,90	2,91	2,98	3,03	3,03	3,13	3,00	3,10		
Núcleo 20	3,17	3,12	3,43	3,40	3,61	3,78	3,92	3,78	3,76		
IPC sin perecederos, ni comb. ni serv. pubs	2,65	2,79	3,05	3,02	3,16	3,21	3,18	3,01	2,94		
Inflación sin alimentos ni regulados	1,79	1,80	2,06	2,01	2,12	2,25	2,38	2,35	2,39		
Inflación Básica Réplica USA	2,17	2,20	2,41	2,44	2,50	2,60	2,76	2,53	2,59		
Promedio primeros 3 indicadores	2,88	2,94	3,13	3,13	3,27	3,34	3,41	3,26	3,27		
Promedio todos los indicadores	2,52	2,56	2,77	2,77	2,88	2,98	3,07	2,93	2,96		

Fuente: DANE. Cálculos Banco de la República.



La inflación básica



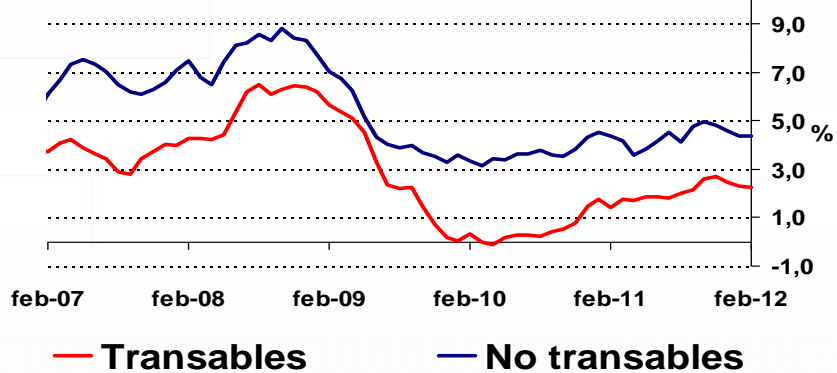


¿Qué pasó con Transables y No Transables?



107

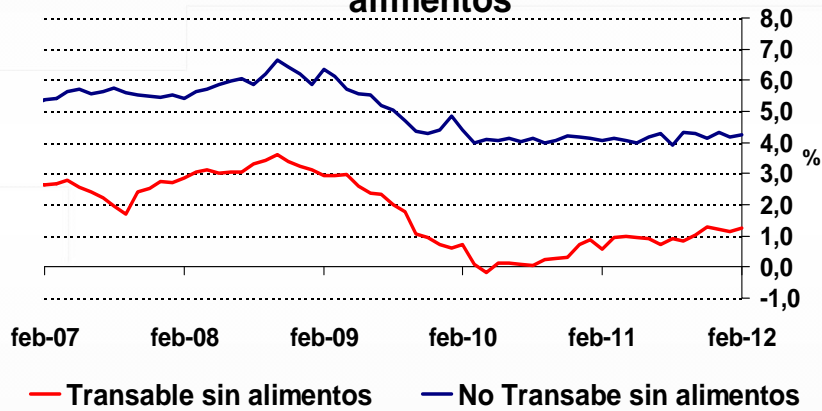
Inflación anual de Transables y No Transables



Fuente: DANE. Cálculos Banco de la República.

108

Inflación Transable y No Transable sin alimentos

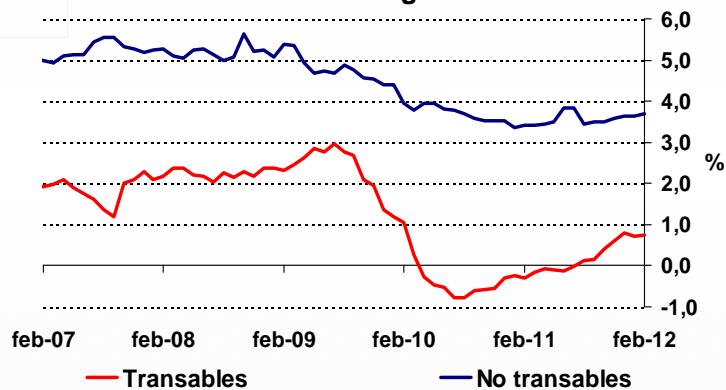


Fuente: DANE. Cálculos Banco de la República.

Inflación anual Transables y No Transables sin alimentos ni regulados

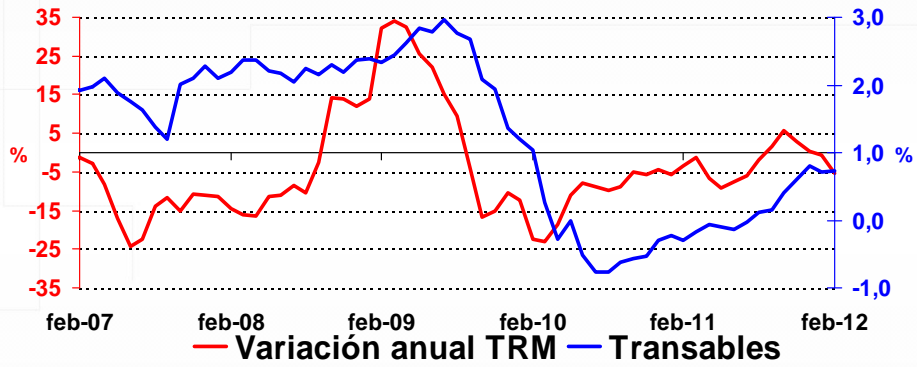
Transables
 Feb 12 = 0,73%
 Ene 12 = 0,72%
 Dic 11 = 0,80%
 Nov 11 = 0,60%

No transables
 Feb 12 = 3,70%
 Ene 12 = 3,64%
 Dic 11 = 3,64%
 Nov 11 = 3,57%



Fuente: DANE. Cálculos Banco de la República.

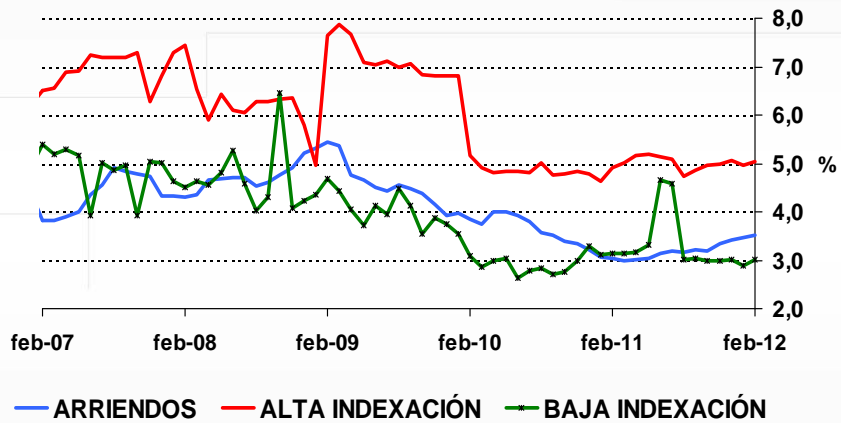
Tipo de Cambio e Inflación sinar Transables



Fuente: DANE y Banco de la República.

111

Inflación anual No transables



Fuente: DANE. Cálculos Banco de la República.

112

¿Qué pasó con la inflación de regulados y alimentos?



113

Inflación anual de Regulados

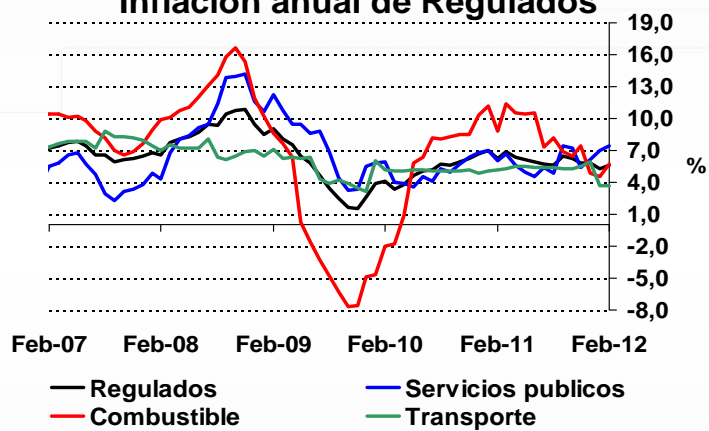
Regulados

Feb 12 = 5,58%

Ene 12 = 5,27%

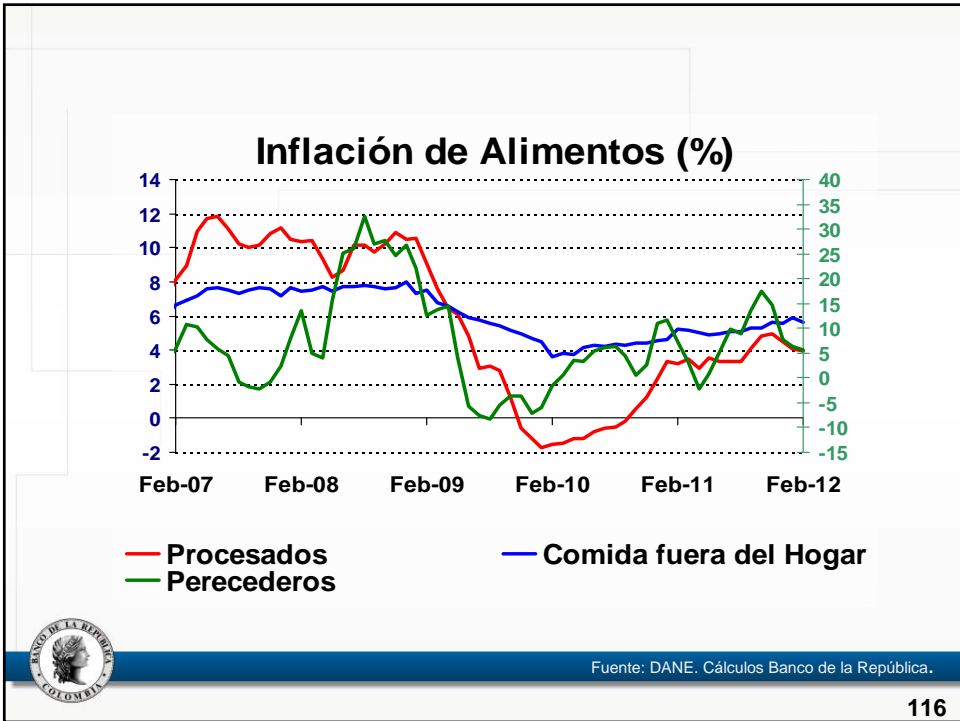
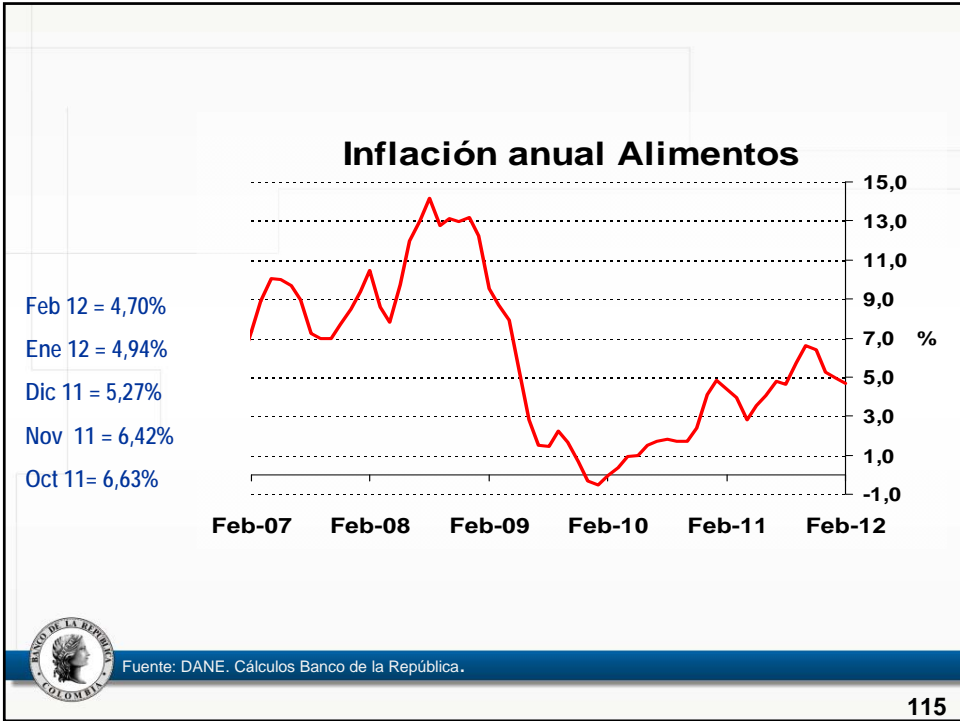
Dic 11 = 5,81%

Nov 11 = 5,81%

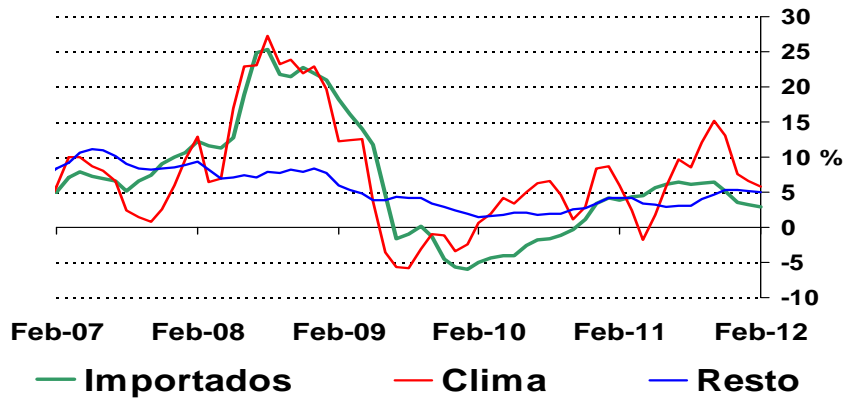


Fuente: DANE. Cálculos Banco de la República.

114



Inflación anual de alimentos



Fuente: DANE. Cálculos Banco de la República.

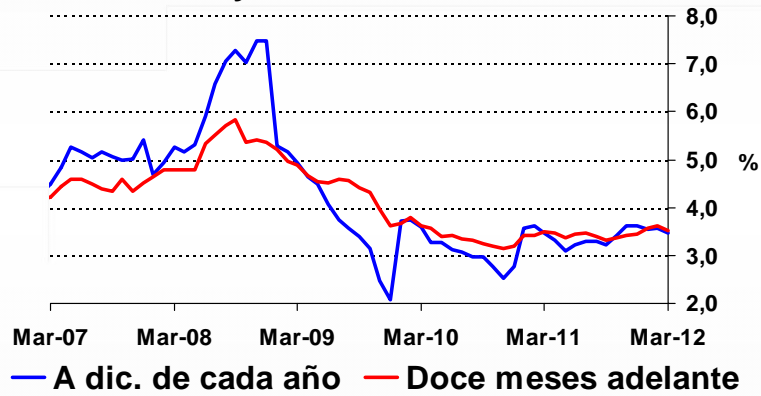
117

VIII. Expectativas de Inflación



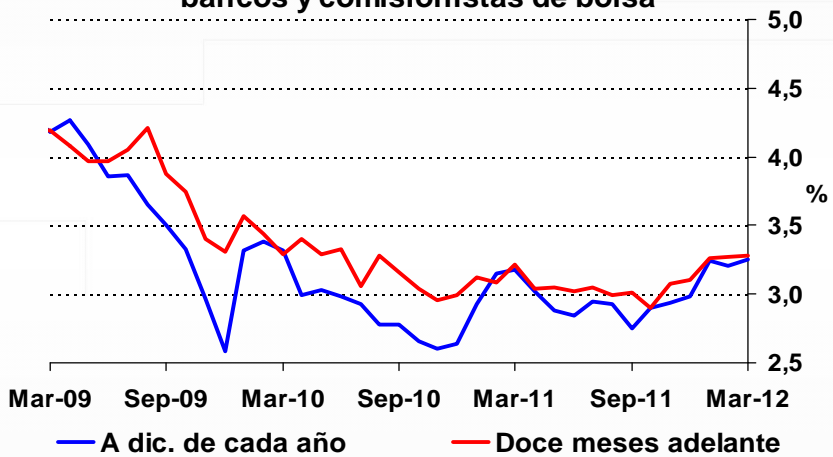
118

Pronóstico de inflación anual bancos y comisionistas de bolsa

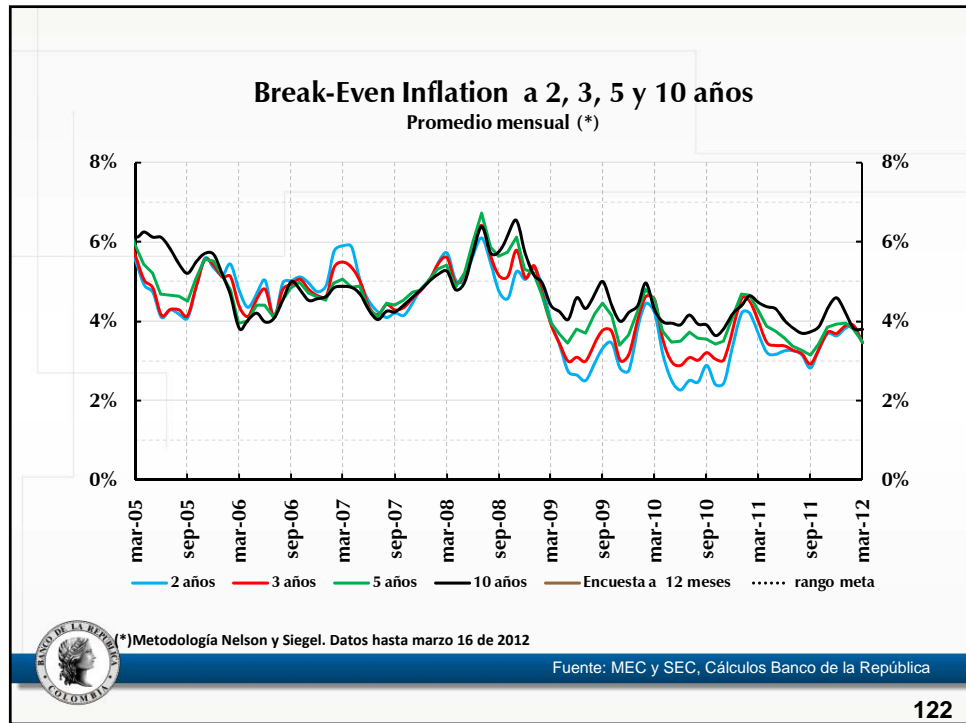
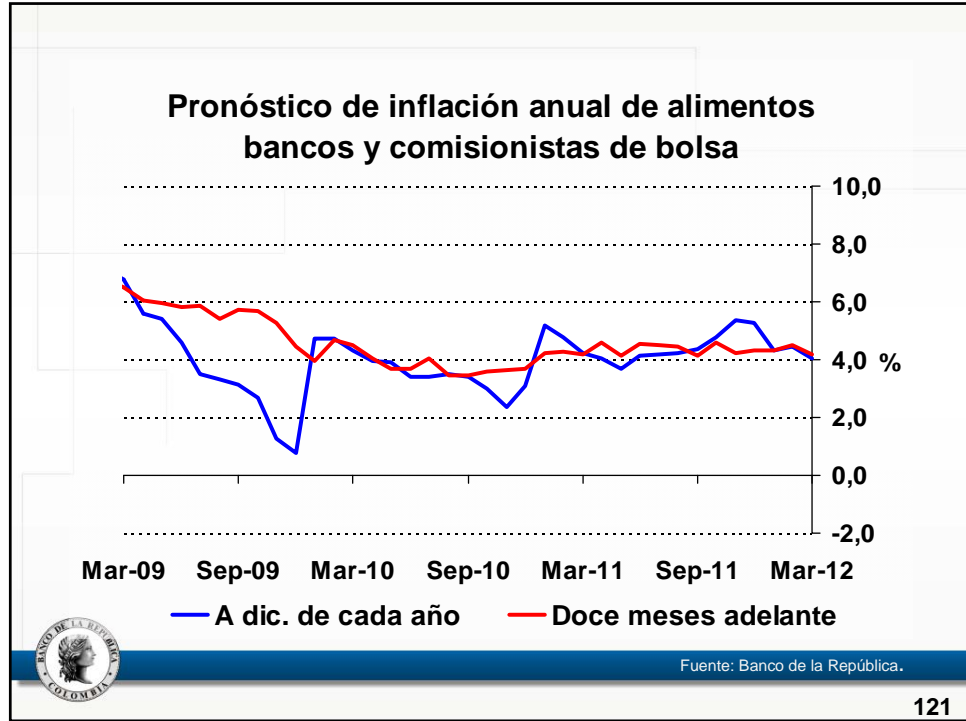


Fuente: Banco de la República.

Pronóstico de inflación anual sin alimentos bancos y comisionistas de bolsa



Fuente: Banco de la República.



FIN

