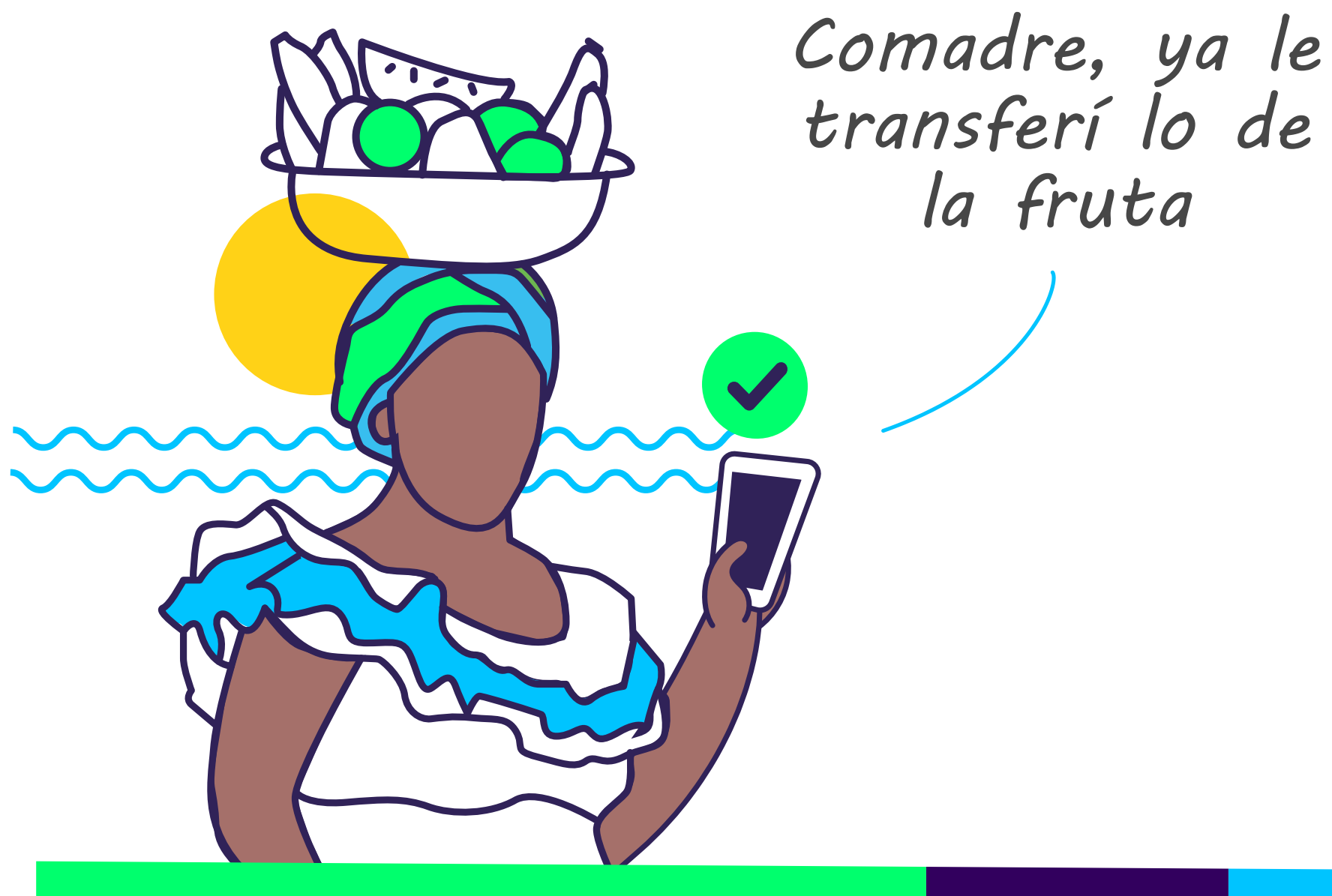


¿Quién podrá usar  
**Bre-B?**

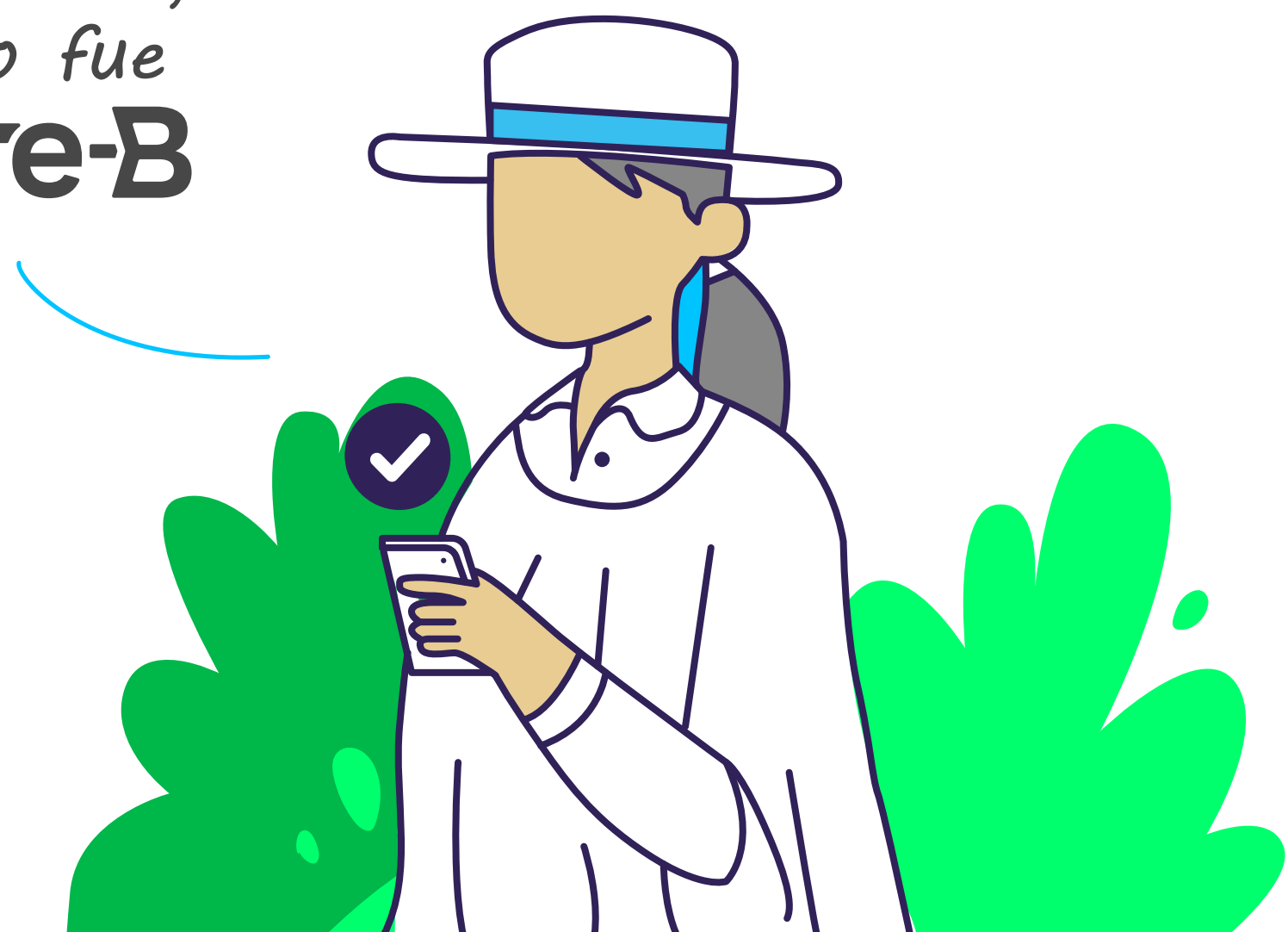




Cualquier persona podrá usarlo, solo necesita una cuenta o depósito en un banco, cooperativa o entidad financiera.



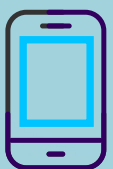
Gracias  
comadre,  
eso fue  
**Bre-B**





## Para recibir:

Deberá elegir una Llave en la zona Bre-B y vincularla a la cuenta o depósito de la entidad donde desee recibir el dinero.



317\*\*\*4545,  
esta será  
mi llave.

...4545 y listo,  
enviar.



## Para pagar o transferir:

Basta con conocer la Llave del receptor o escanear el código QR.



**24/7**  
**365** 

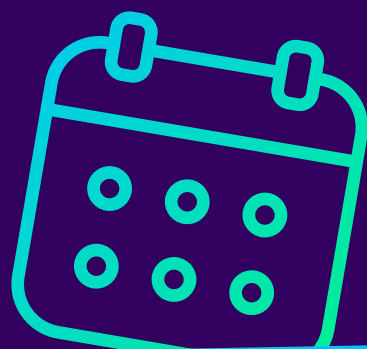
A través de Bre-B

**todos podremos enviar y recibir dinero**

sin importar que tengamos cuentas en  
distintas entidades y de forma inmediata,  
**a cualquier hora y cualquier día.**



También podremos  
pagar en comercios  
leyendo un **código QR**  
con un teléfono.



**¡Espérelo!**

**Bre-B** estará  
disponible el  
**segundo semestre**  
**de 2025**



Conozca más en su entidad.

Así, **Bre-B**