



ANEXOS
INFORME DE INFLACIÓN
JULIO DE 2010

**Departamento de Programación e
Inflación**



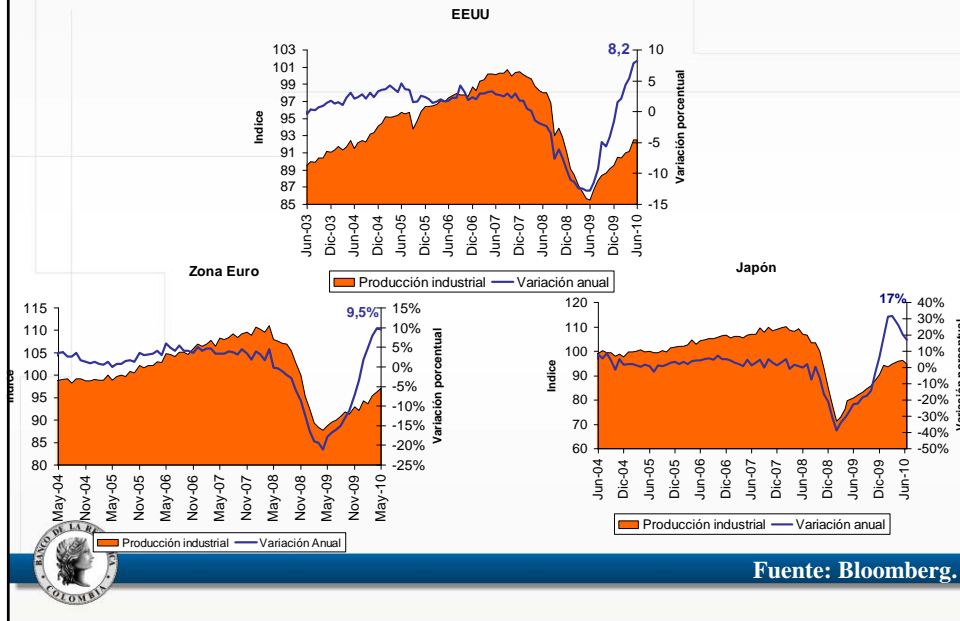
I. SECTOR EXTERNO

INFORME DE INFLACIÓN
JULIO DE 2010

1. CONTEXTO INTERNACIONAL

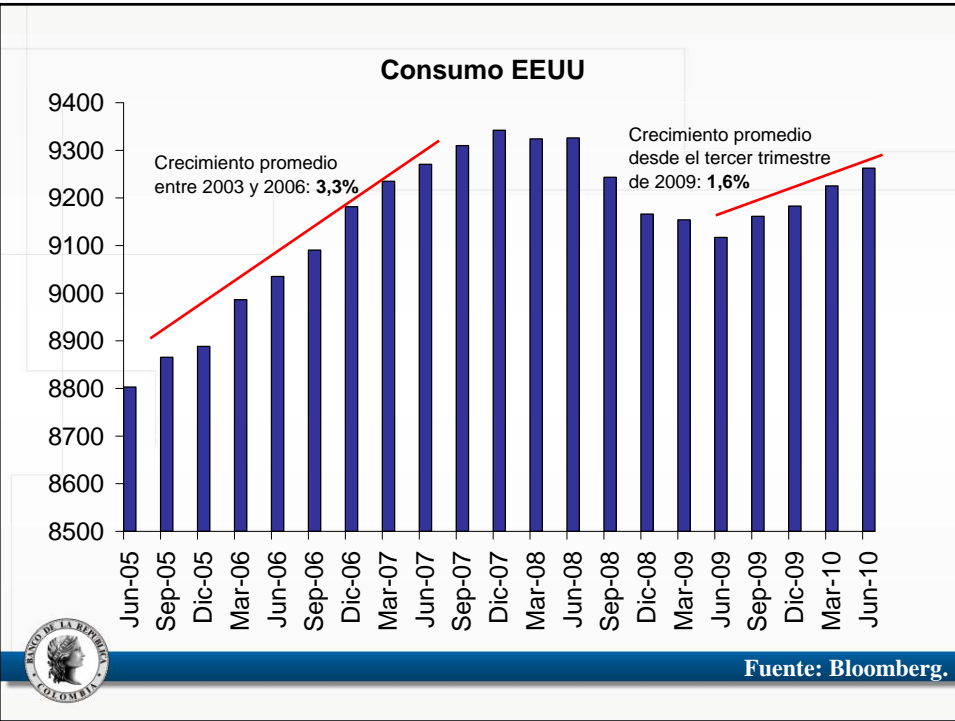


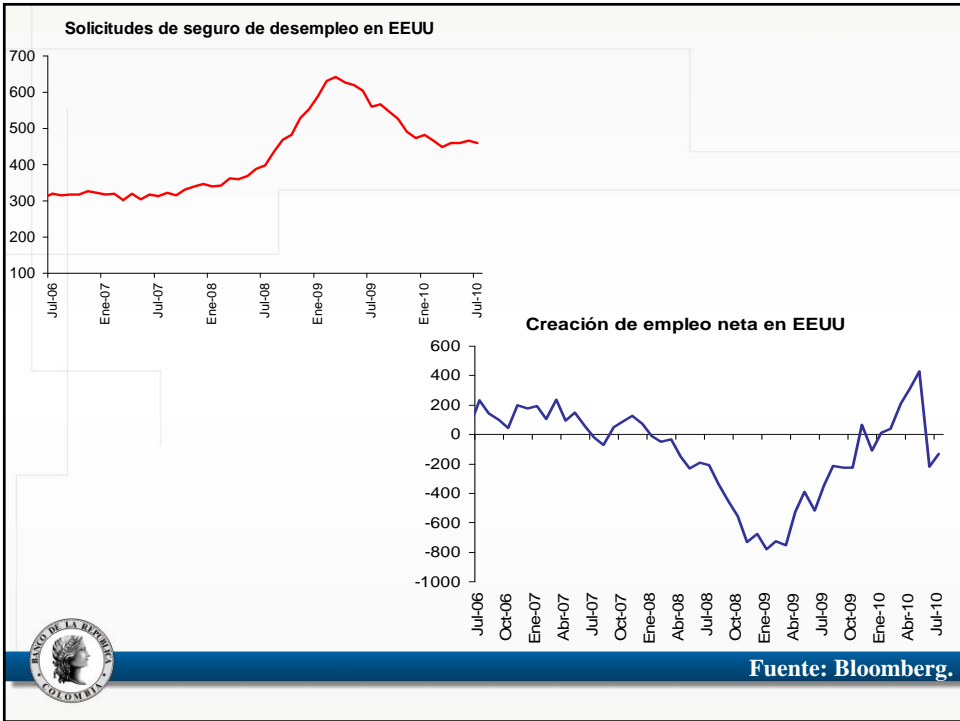
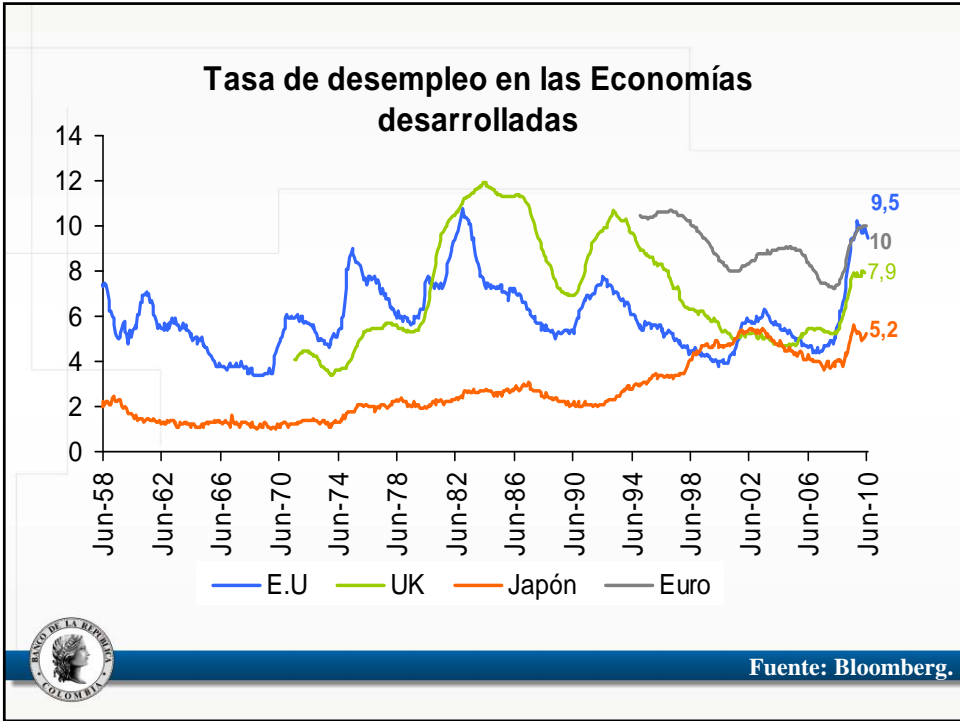
A. ACTIVIDAD ECONÓMICA DE NUESTROS SOCIOS COMERCIALES

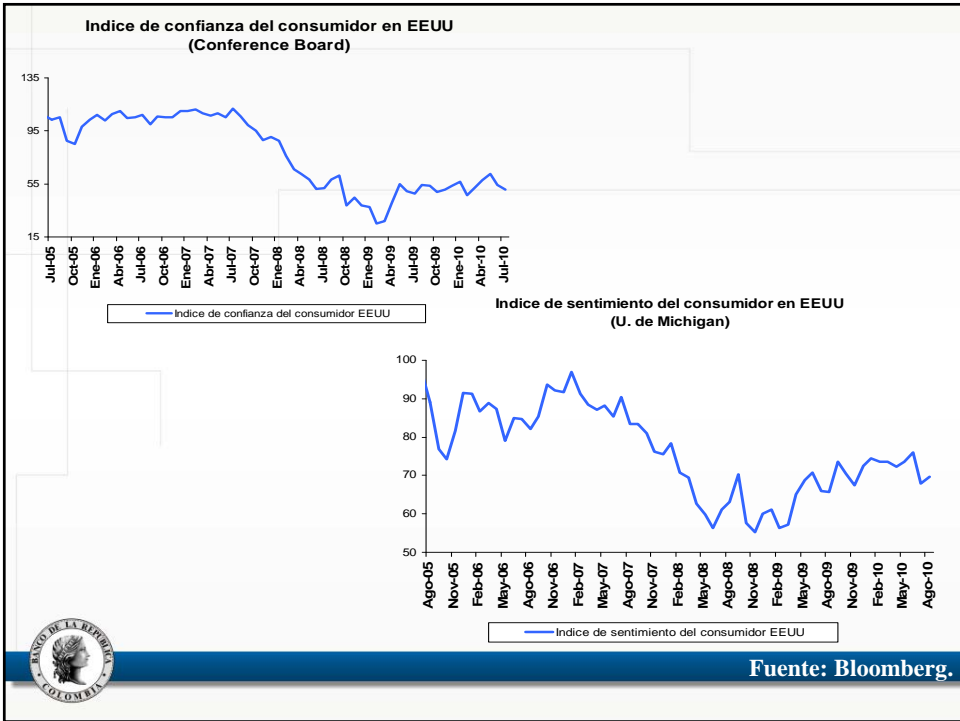
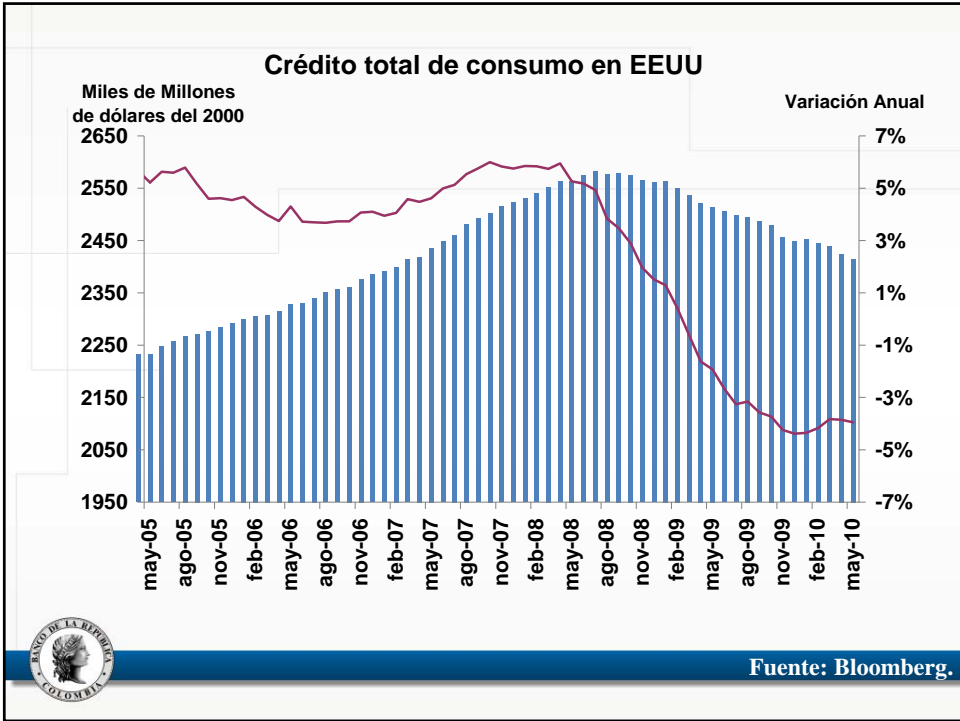


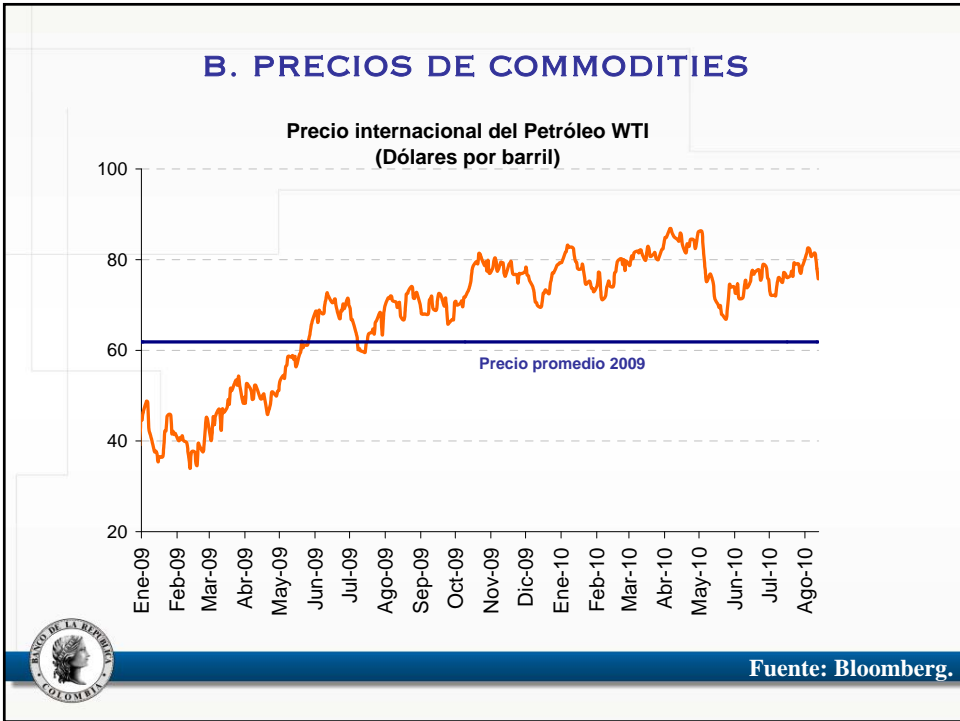
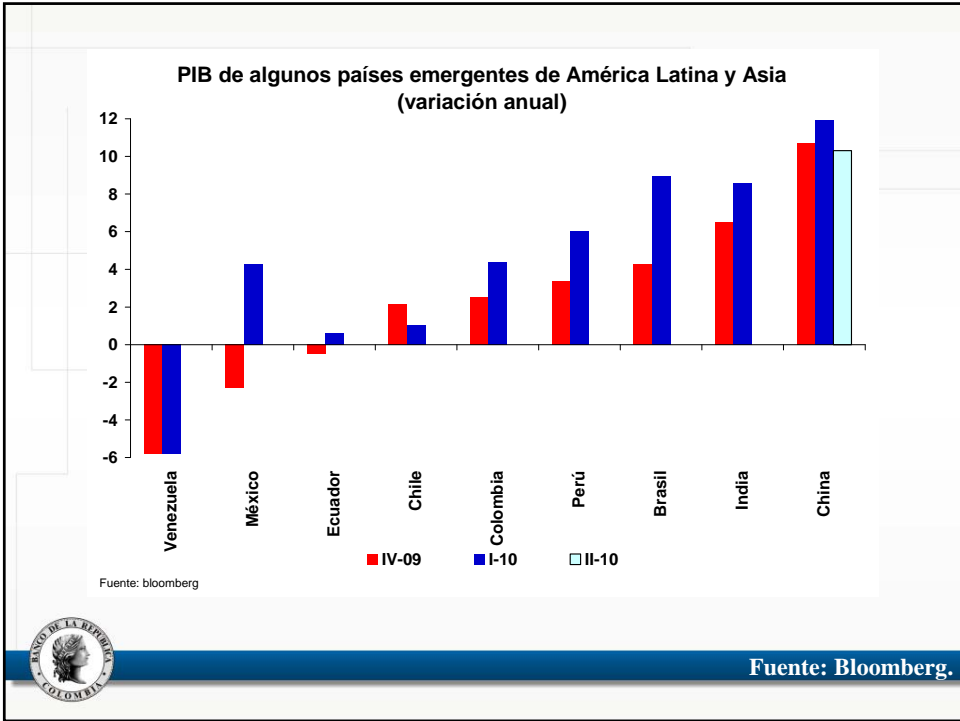
	Crecimiento trimestral anualizado										Contribución al crecimiento		
	Revisión Junio 2010				Revisión Julio 2010						I 2010	I 2010	II 2010
	2008	2009	IV 2009	I 2010	2008	2009	IV 2009	I 2010	II 2010				
PIB	0,4	-2,4	5,6	2,7	0,0	-2,6	5,0	3,7	2,4	2,7	3,7	2,4	
Consumo	-0,2	-0,6	1,6	3,0	-0,3	-1,2	0,9	1,9	1,6	2,13	1,33	1,15	
Inversión	-7,3	-23,2	46,1	16,3	-9,5	-22,6	26,7	29,1	28,8	1,82	3,04	3,14	
Fija	-5,1	-18,3	5,0	-0,5	-6,4	-18,3	-1,3	3,3	19,1	-0,06	0,39	2,09	
Cambio en inventarios										1,88	2,64	1,05	
Gobierno	3,1	1,8	-1,3	-1,9	2,8	1,6	-1,4	-1,6	4,4	-0,39	-0,32	0,88	
Exportaciones Netas										-0,82	-0,31	-2,78	
Exportaciones	5,4	-9,6	22,8	11,3	6,0	-9,5	24,4	11,4	10,3	1,27	1,30	1,22	
Importaciones	-3,2	-13,9	15,8	14,8	-2,6	-13,8	4,9	11,2	28,8	-2,09	-1,61	-4,00	

Fuente: Bloomberg.



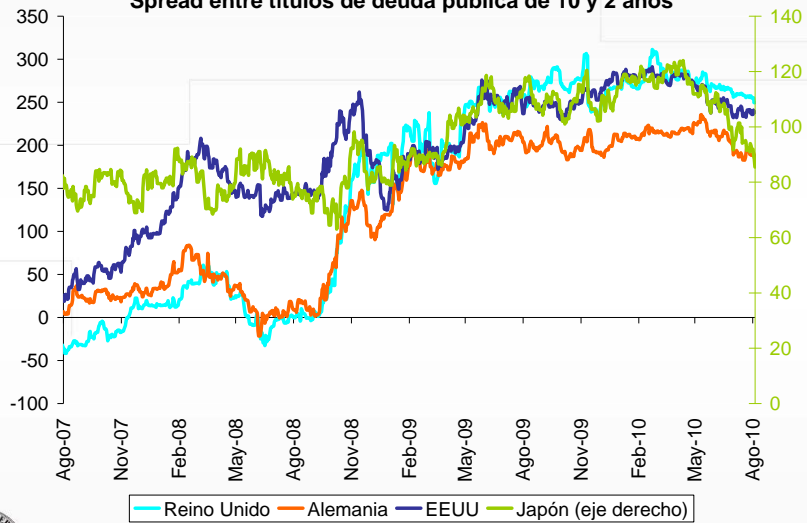






C. TASAS DE INTERÉS

Spread entre títulos de deuda pública de 10 y 2 años



Fuente: Bloomberg.

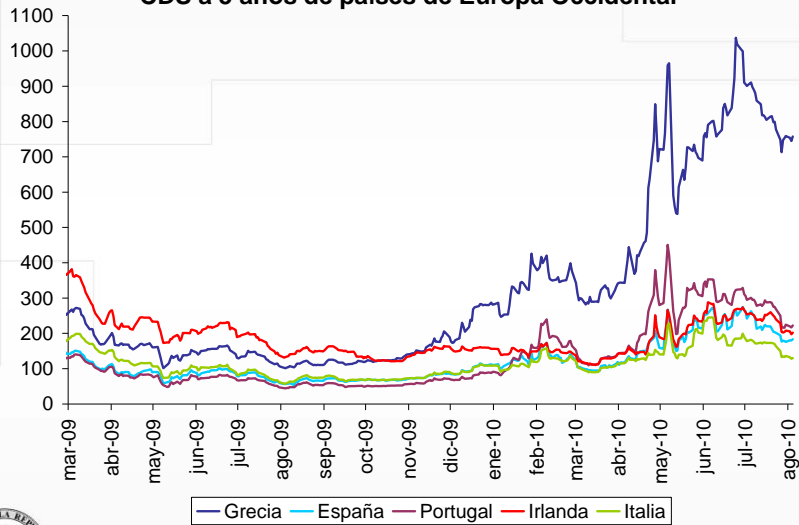
País	Nivel actual	último cambio
Estados unidos	0,125	16 dic 08 (-87,5 pb)
Canadá	0,75	20 jul 10 (+25 pb)
Zona Euro	1,00	7 may 09 (-25 pb)
Reino Unido	0,50	5 mar 09 (-50 pb)
Australia	4,50	4 may 10(+25 pb)
Japón	0,10	19 dic 08 (-20 pb)
Brasil	10,75	21 jul 10 (+50 pb)
México	4,50	17 jul 09 (-25 pb)
Colombia	3,00	30 abr 10 (-50 pb)
Perú	2,00	8 jul 10 (+25 pb)
Chile	1,50	15 jul 10 (+50 pb)
Suecia	0,50	1 jul 10 (+25 pb)
República checa	0,75	6 may 10 (-25 pb)
Hungría	5,25	26 abr 10 (-25 pb)
Rusia	2,75	31 may 10 (-50 pb)
India	5,75	27 jul 10 (+25 pb)
China	5,31	22 dic 08 (-27 pb)



Fuente: Bloomberg.

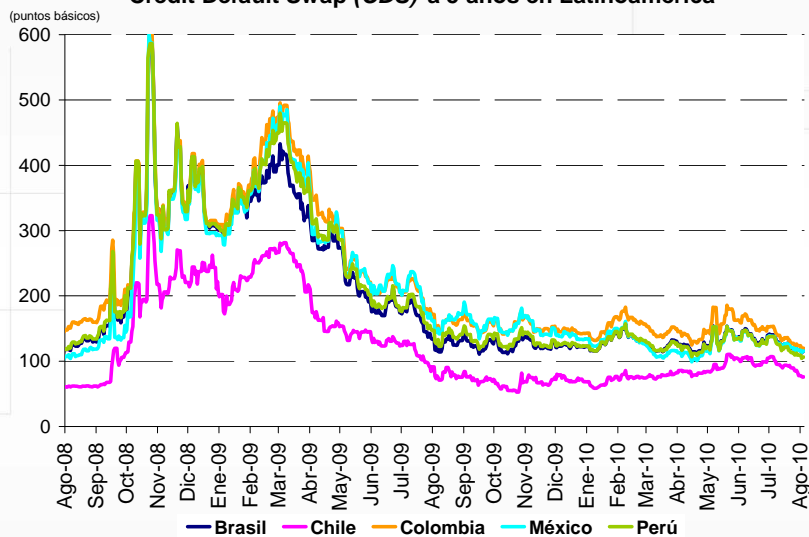
D. PERCEPCIÓN DE RIESGO Y TASAS DE CAMBIO

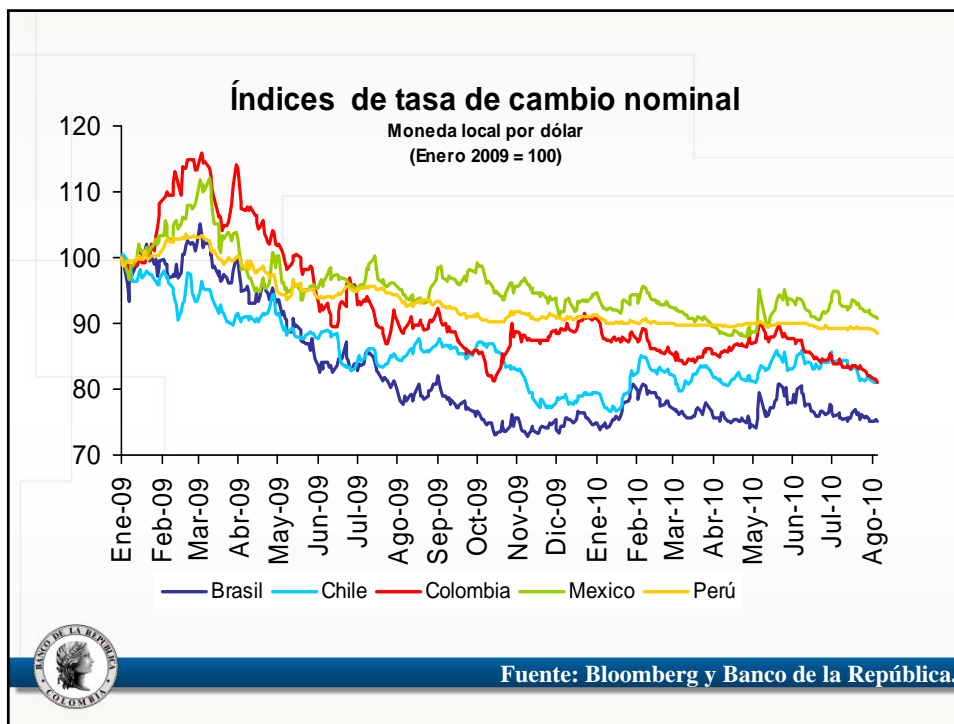
CDS a 5 años de países de Europa Occidental



Fuente: Bloomberg.

Credit Default Swap (CDS) a 5 años en Latinoamérica





2. COMERCIO EXTERIOR



CRECIMIENTOS EN DÓLARES Y EN VOLÚMENES DE LAS EXPORTACIONES

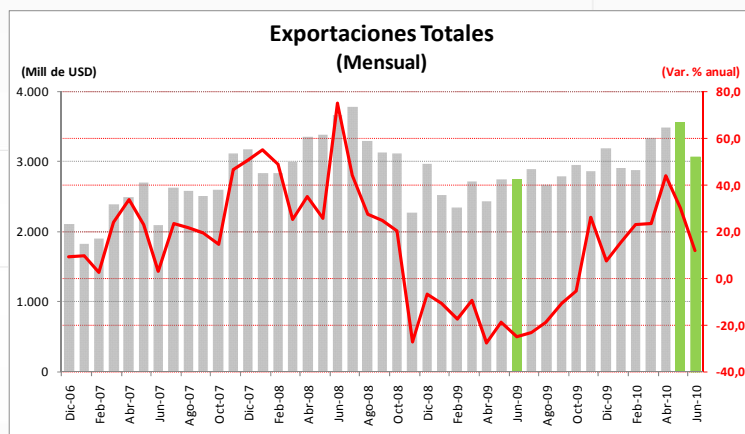
Variación Porcentual Anual - Junio 2010 / Junio 2009				
Exportaciones según clasificación CIU	2009		2010	
	Valores	Kilogramos	Valores	Kilogramos
TOTAL	-25,2	-13,6	11,7	22,3
I. SECTOR AGROPECUARIO	-30,8	-28,8	0,8	-32,5
II. SECTOR MINERO	-26,2	-10,6	24,8	27,1
III. SECTOR INDUSTRIAL	-23,8	-27,0	1,9	-0,5
<i>Sector Industrial sin Principales Productos*</i>	<i>-17,4</i>	<i>-10,7</i>	<i>-19,7</i>	<i>21,9</i>

Variación Porcentual Anual - Junio 2010 / Junio 2009				
Exportaciones principales productos	2009		2010	
	Valores	Kilogramos	Valores	Kilogramos
Total principales productos	-31,5	-13,9	30,0	27,5
Café	-11,3	-24,2	5,2	-7,0
Carbón	-3,8	-15,1	24,0	25,9
Ferróniquel	-53,7	5,3	71,9	-11,8
Petróleo, derivados	-39,9	-10,3	34,2	32,6

Fuente: DANE, cálculos del Banco de la República.



EXPORTACIONES TOTALES

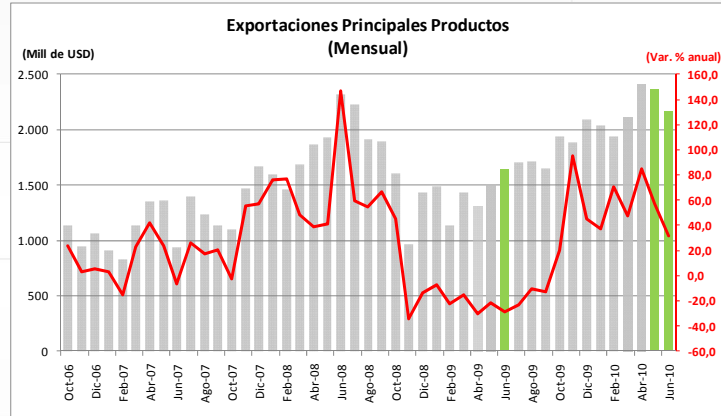


Nivel en mayo = US\$3,565 m. - Var. % anual de mayo = 30,0%
 Nivel en junio = US\$ 3,058 m. - Var % anual de junio = 11,7%



Fuente: DANE, cálculos del Banco de la República.

EXPORTACIONES PRINCIPALES PRODUCTOS (CAFÉ, CARBÓN, FERRÓNÍQUEL , PETRÓLEO Y DERIVADOS)

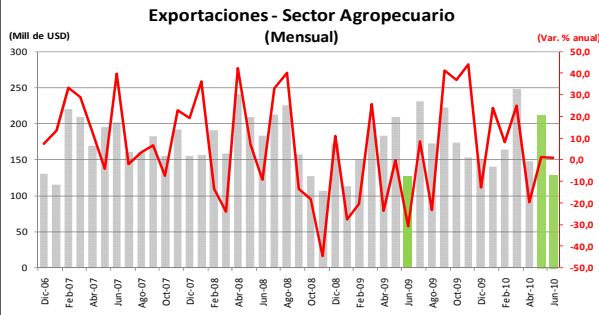


Nivel en mayo = US\$2,194 m. - Var. % anual de mayo = 54.9%
 Nivel en junio = US\$ 2,003 m. - Var % anual de junio = 30.0%



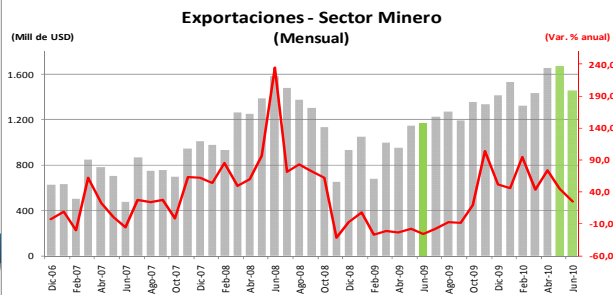
Fuente: DANE, cálculos del Banco de la República.

EXPORTACIONES POR SECTORES SEGÚN CLASIFICACIÓN CIU



Sector Agropecuario
 Mayo = 1.3%
 Junio = 0.8%

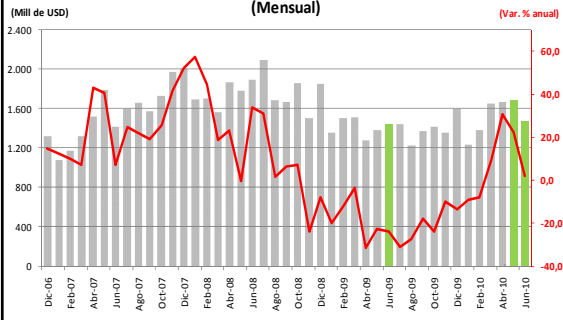
Sector Minero
 Mayo = 45.0%
 Junio = 24.8%



Fuente: DANE, cálculos del Banco de la República.

EXPORTACIONES POR SECTORES

Exportaciones - Sector Industrial (Mensual)



Sector Industrial total
 Mayo = 22.2%
 Junio = 1.9%

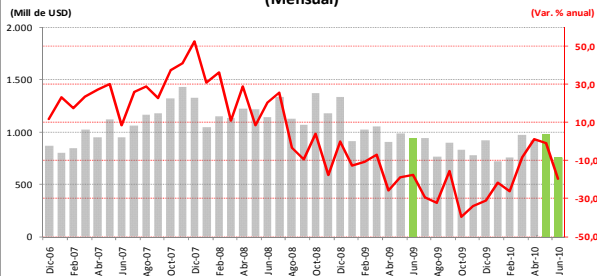
Sector industrial sin P.P.
 (No incluye, café, refinados de petróleo,
 ferrocromo y oro)

Mayo = -1.0%
 Junio = -19.7%



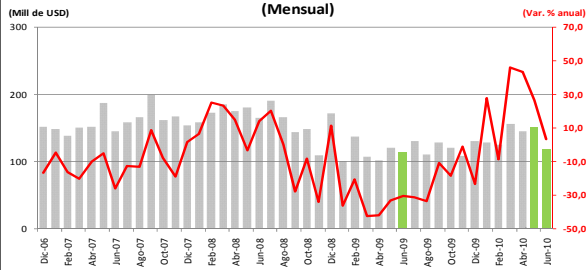
Fuente: DANE, cálculos del Banco de la República.

Exportaciones Industriales sin principales productos (Mensual)



EXPORTACIONES INDUSTRIALES SIN PRINCIPALES PRODUCTOS POR PAÍS

USA - Exportaciones Industriales sin principales (Mensual)



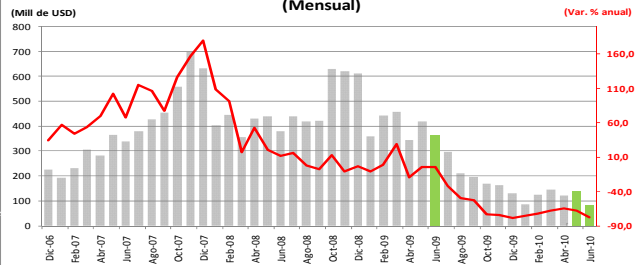
USA Industriales sin PP
 Mayo = 26.5%
 Junio = 3.1%

Venezuela Industriales sin PP
 Mayo = -67.6%
 Junio = -77.3%

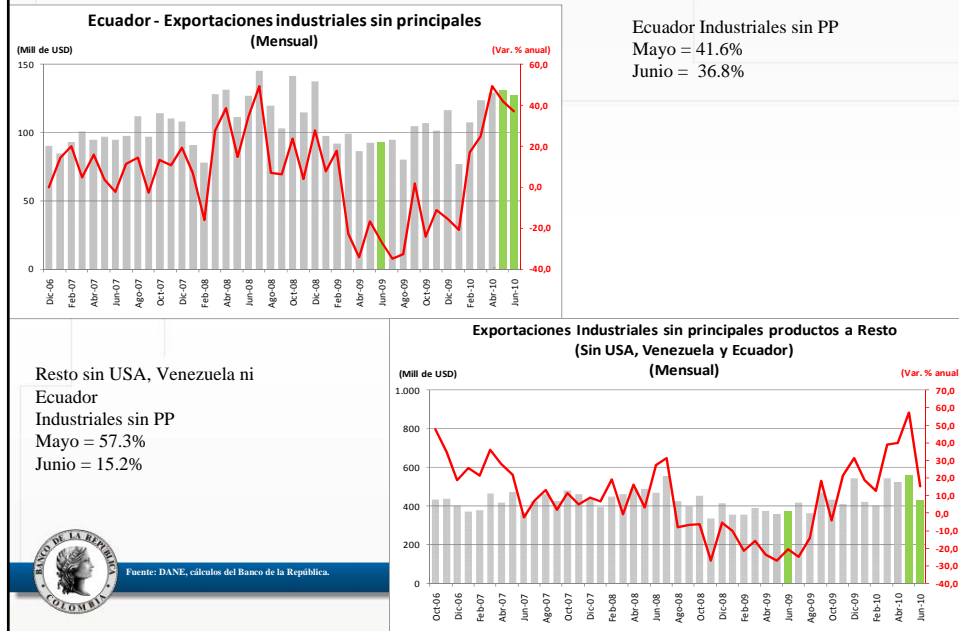


Fuente: DANE, cálculos del Banco de la República.

Venezuela - Exportaciones industriales sin principales (Mensual)



EXPORTACIONES INDUSTRIALES SIN PRINCIPALES POR PAÍS



Crecimientos en dólares y en volúmenes de las Importaciones Totales (CIF) – Según CUODE

Variación Porcentual Anual - Junio 2010 / Junio 2009

Importaciones CIF	2009		2010	
	Valores	Ton	Valores	Ton
Clasificación CUODE				
Bienes de Consumo	-15,9	-12,1	37,4	17,5
Bienes de Intermedios	-29,1	2,7	28,5	12,9
Bienes de Capital	-23,1	-49,6	15,5	51,4
Bienes no clasificados	10,5	0,0	-4,5	-23,5
Total	-24,6	-5,8	25,5	16,1

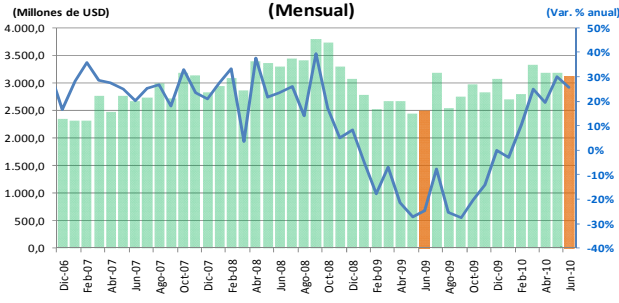
Nivel en mayo = US\$3,184 m. - Var. % anual en mayo = 30.1%
 Nivel en junio = US\$3,120 m. - Var. % anual en junio = 25.5%



Fuente: DANE, cálculos del Banco de la República.

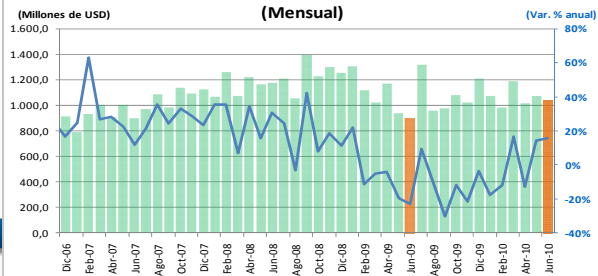
IMPORTACIONES (CIF)

Importaciones Totales (Mensual)



Importaciones Totales
 Mayo = 30.1%
 Junio = 25.5%

Importaciones de Bienes de Capital (Mensual)

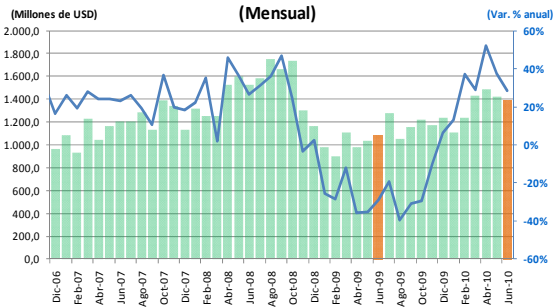


Bienes de Capital
 Mayo = 14%
 Junio = 15.5%



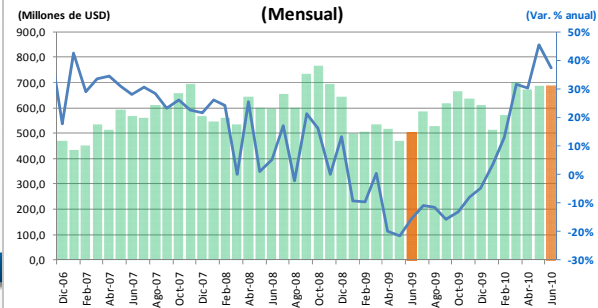
Fuente: DANE, cálculos del Banco de la República.

Importaciones de Materias Primas (Mensual)



Importaciones de Materias Primas
 Mayo = 37.0%
 Junio = 28.5%

Importaciones Bienes de Consumo (Mensual)



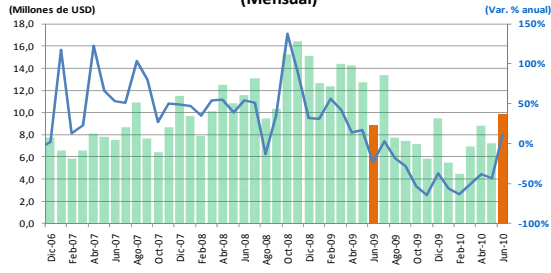
Bienes de Consumo
 Mayo = 45.0%
 Junio = 37.4%



Fuente: DANE, cálculos del Banco de la República.

Importaciones de bienes de capital por sectores

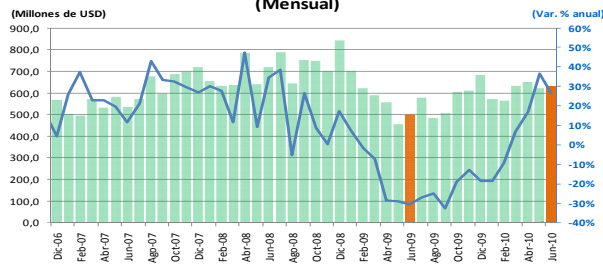
Importaciones de Bienes de Capital para Agricultura (Mensual)



Bienes de Capital para agricultura
 Mayo = -43.0%
 Junio = 10.0%

Bienes de capital para industria
 Mayo = 37.0%
 Junio = 26.0%

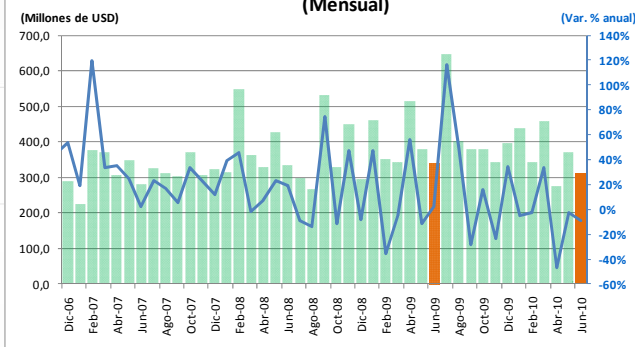
Importaciones de Bienes de Capital para Industria (Mensual)



Fuente: DANE, cálculos del Banco de la República.

Importaciones de bienes de capital por sectores

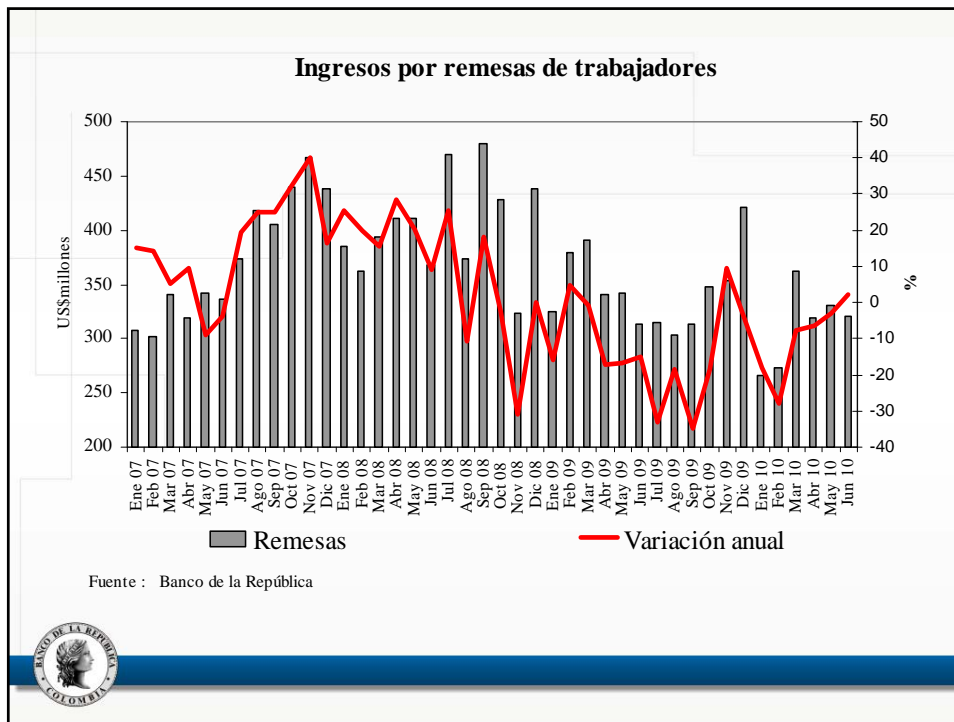
Importaciones de Bienes de Capital Equipo de Transporte (Mensual)



Bienes de Capital para Equipo de Transporte
 Mayo = -3.0%
 Junio = -9.0%



Fuente: DANE, cálculos del Banco de la República.



II. Demanda Interna, Crecimiento y Costos

INFORME DE INFLACIÓN
JULIO DE 2010

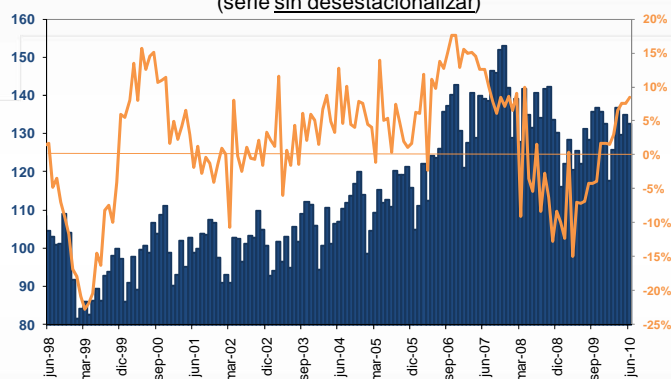
1. Indicadores de actividad económica con información al segundo trimestre



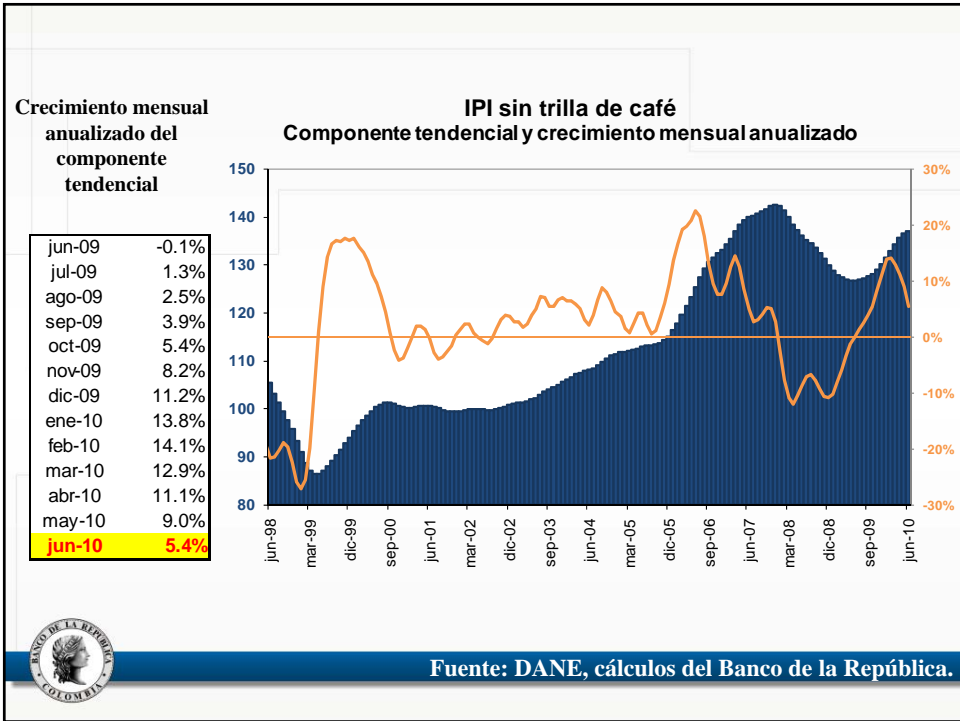
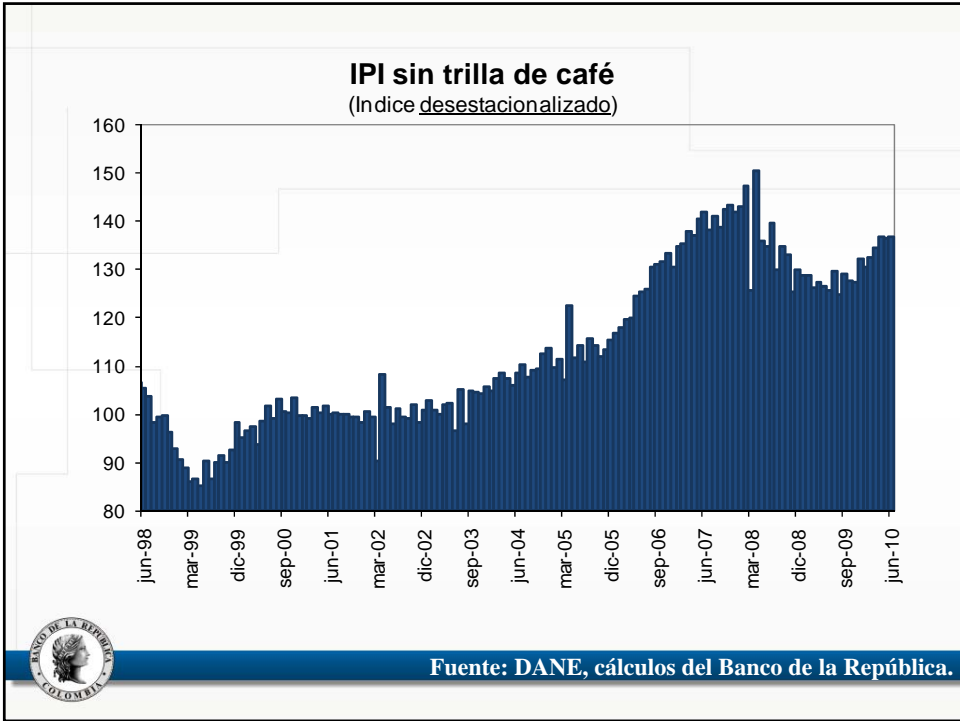
Crecimiento anual del IPI mensual

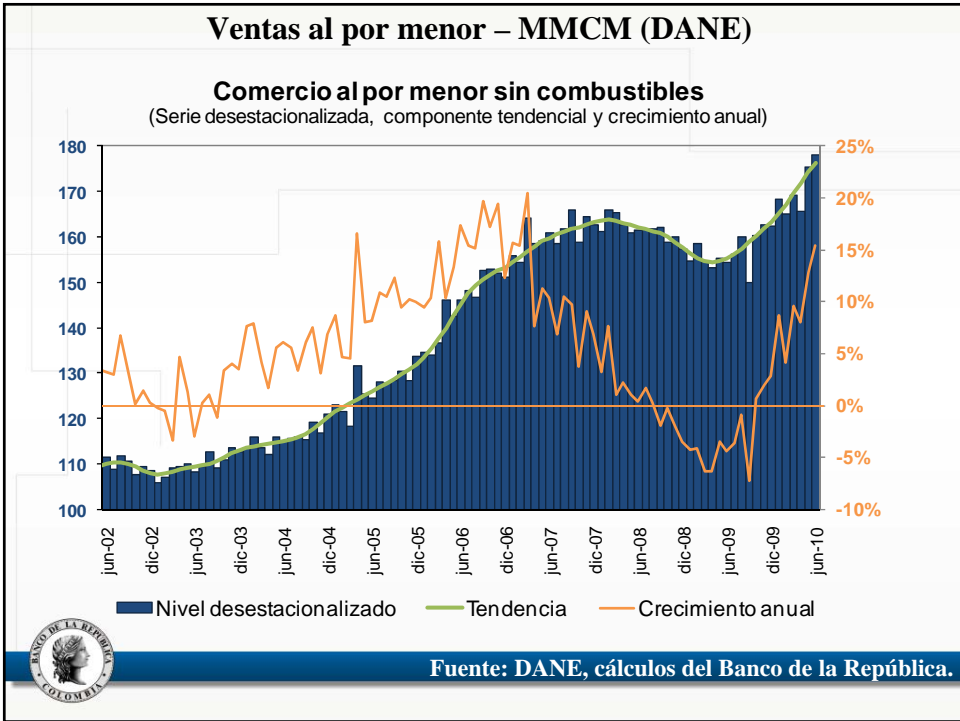
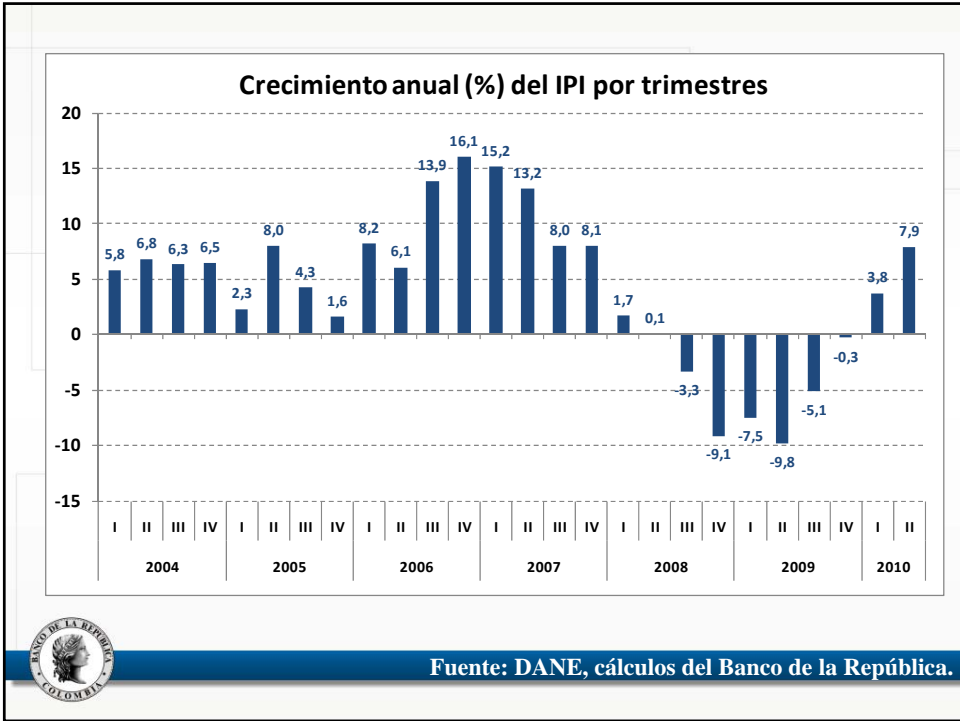
jun-09	-7.2%
jul-09	-6.9%
ago-09	-4.2%
sep-09	-4.2%
oct-09	-4.0%
nov-09	1.6%
dic-09	1.7%
ene-10	1.5%
feb-10	3.0%
mar-10	6.5%
abr-10	7.6%
may-10	7.6%
jun-10	8.5%

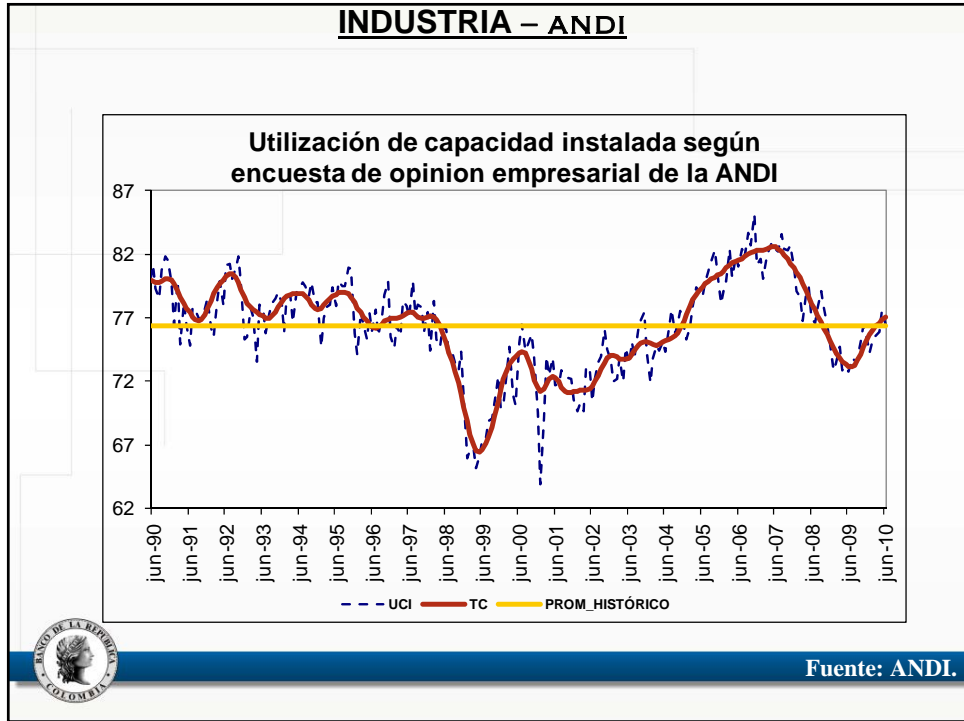
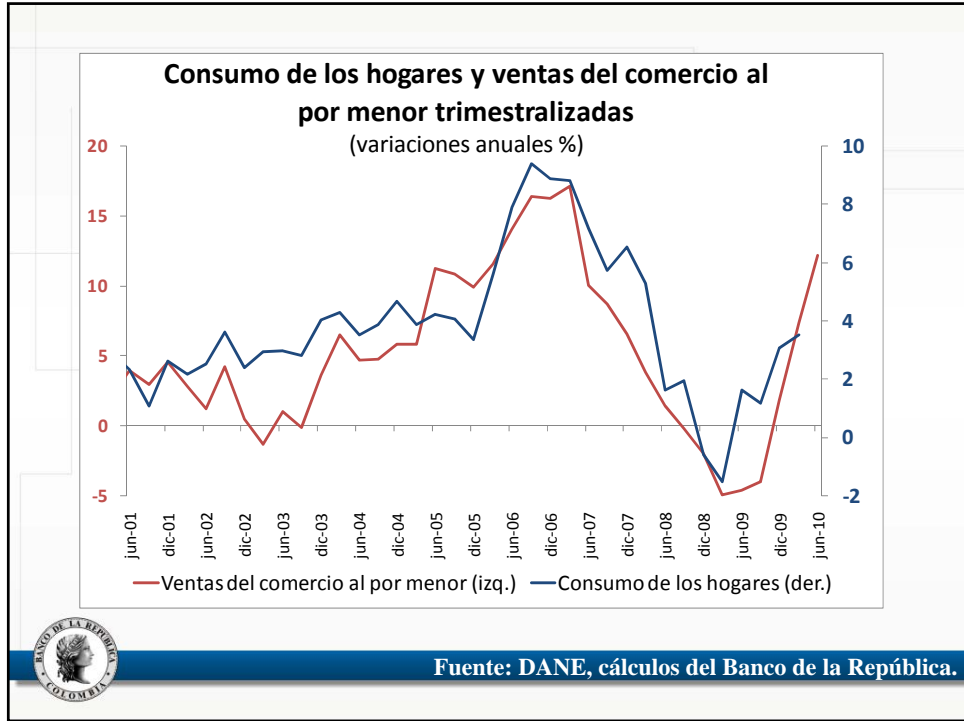
IPI sin trilla de café SERIE ORIGINAL y CRECIMIENTO ANUAL (serie sin desestacionalizar)



Fuente: DANE.







INDUSTRIA - FEDESARROLLO



Pedidos y existencias*

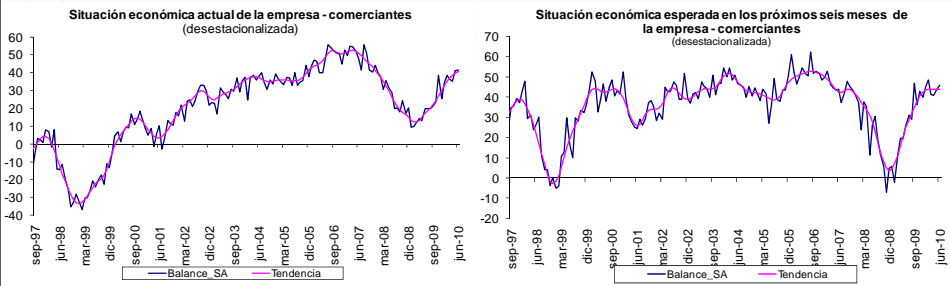
*La serie de existencias se muestra invertida

Expectativas



Fuente: Fedesarrollo, cálculos del Banco de la República.

COMERCIO – FEDESARROLLO



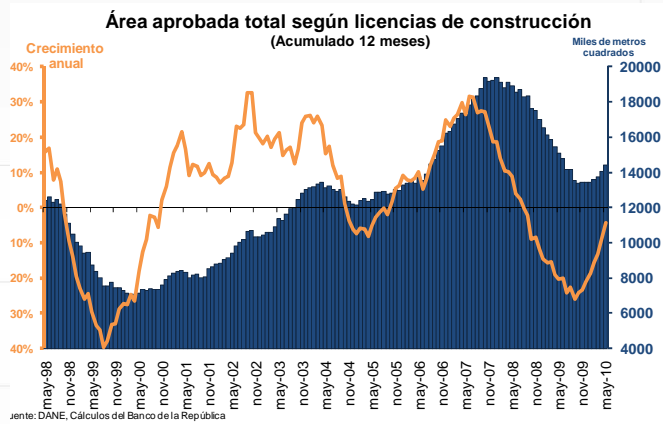
Situación actual de la
empresa

Situación esperada en 6
meses de la empresa



Fuente: Fedesarrollo.

LICENCIAS DE CONSTRUCCIÓN – DANE



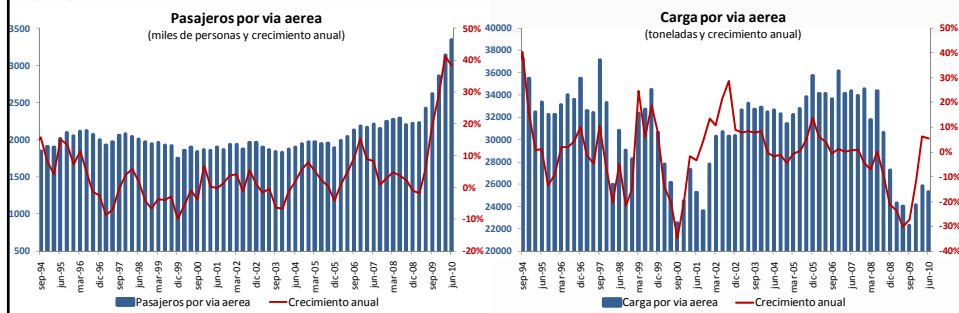
En abril y mayo las licencias crecieron 32% anual.

Acumulado 12 meses



Fuente: DANE.

TRANSPORTE AEREO – AEROCIVIL



Pasajeros

Carga

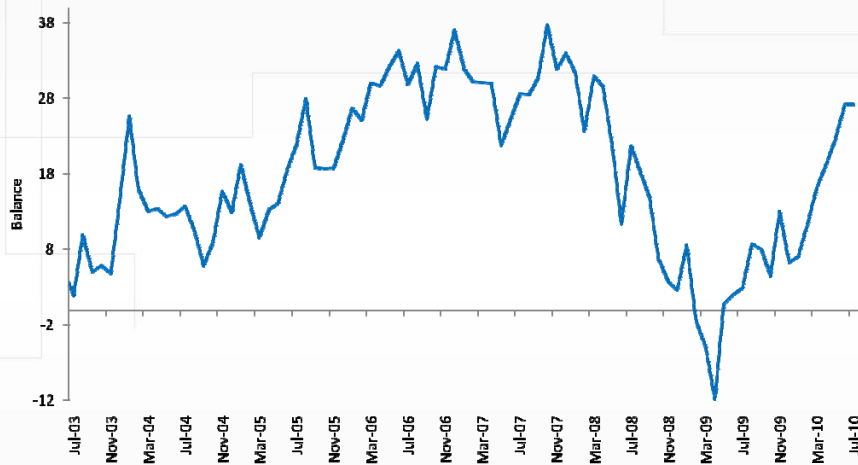


Fuente: Aerocivil.

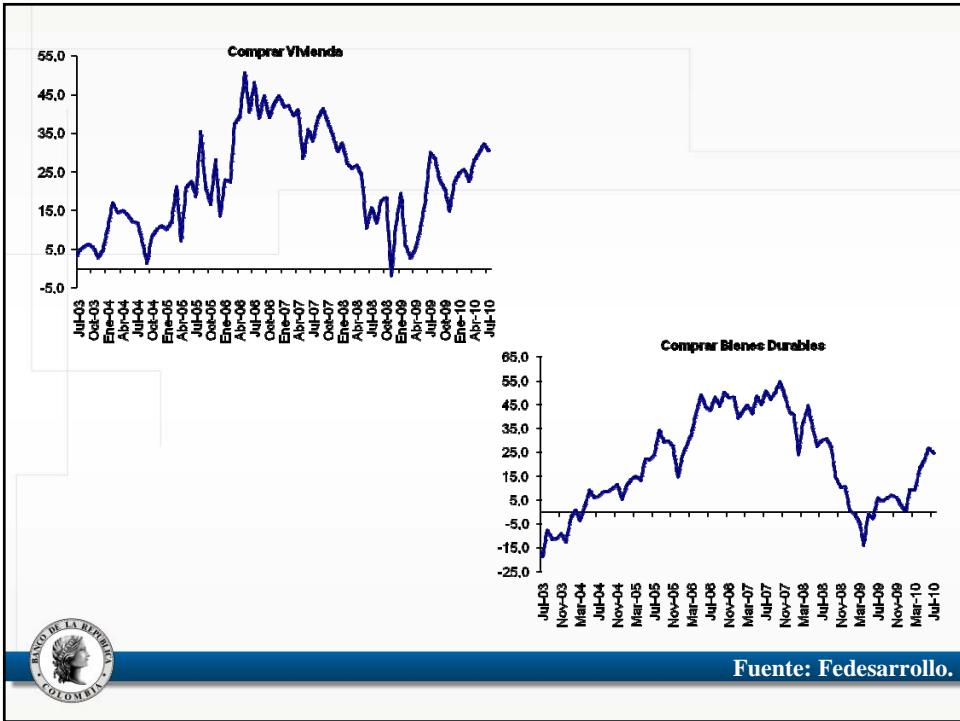
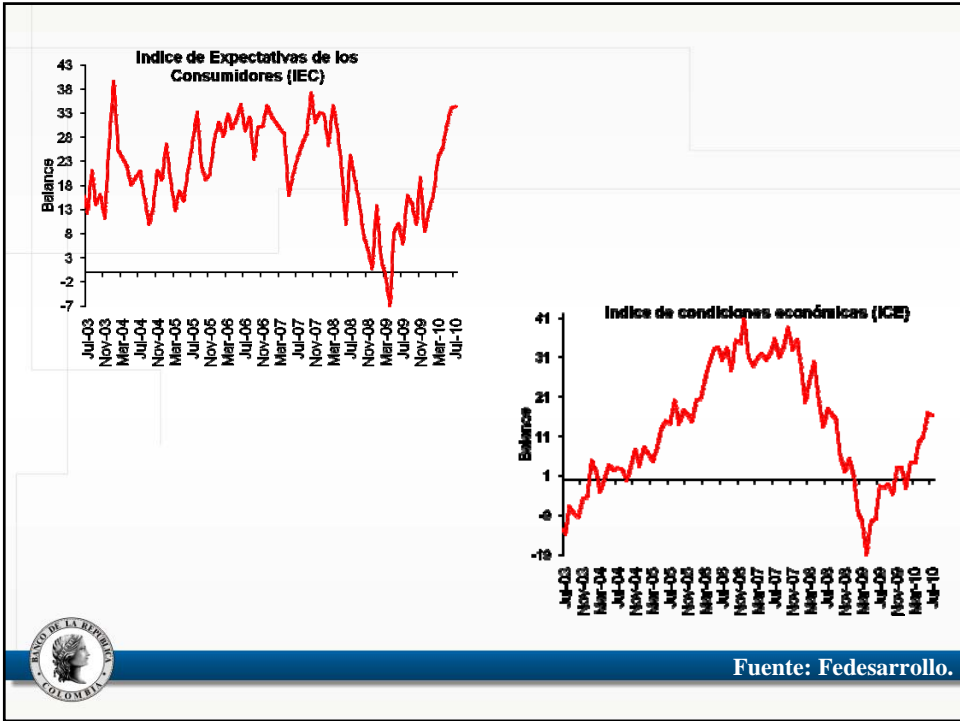
2. Indicadores de actividad económica al tercer trimestre (con información a julio)

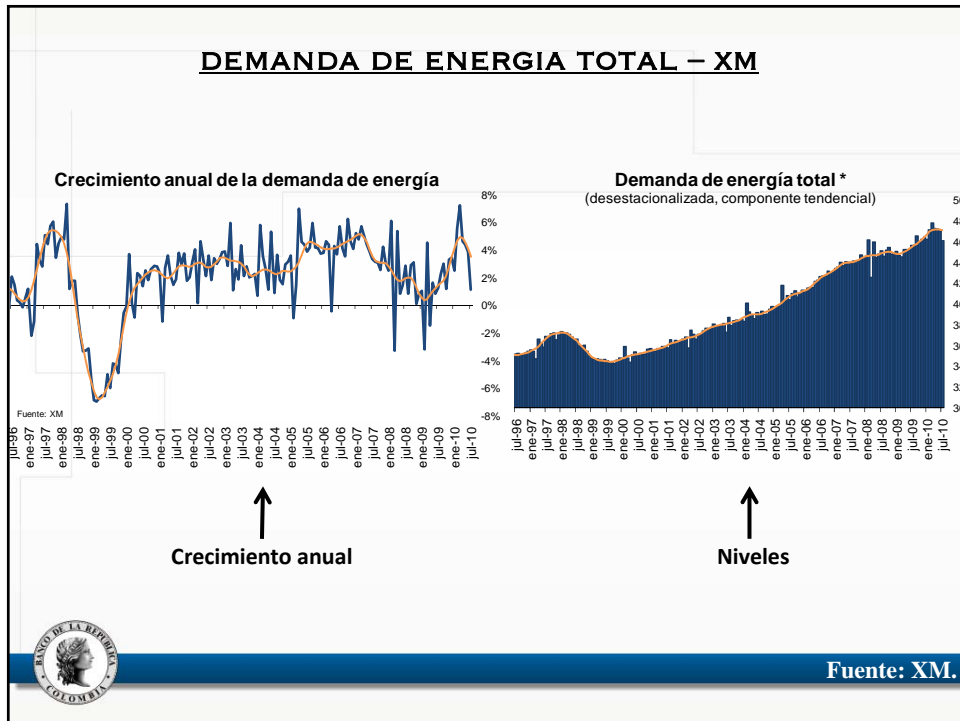
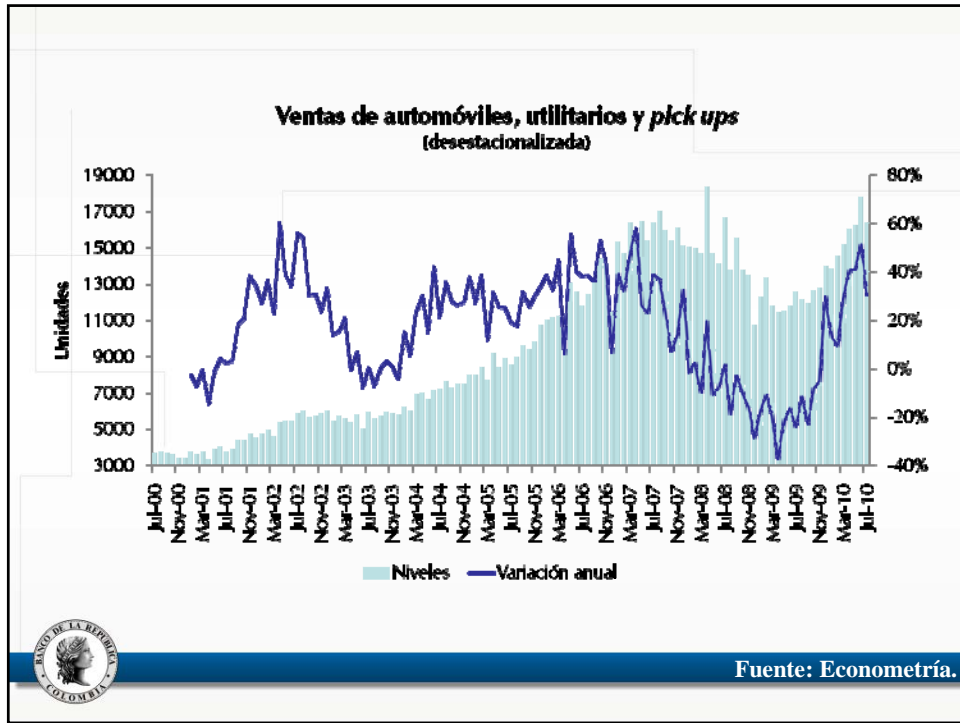


Indicador de confianza del consumidor de Fedesarrollo

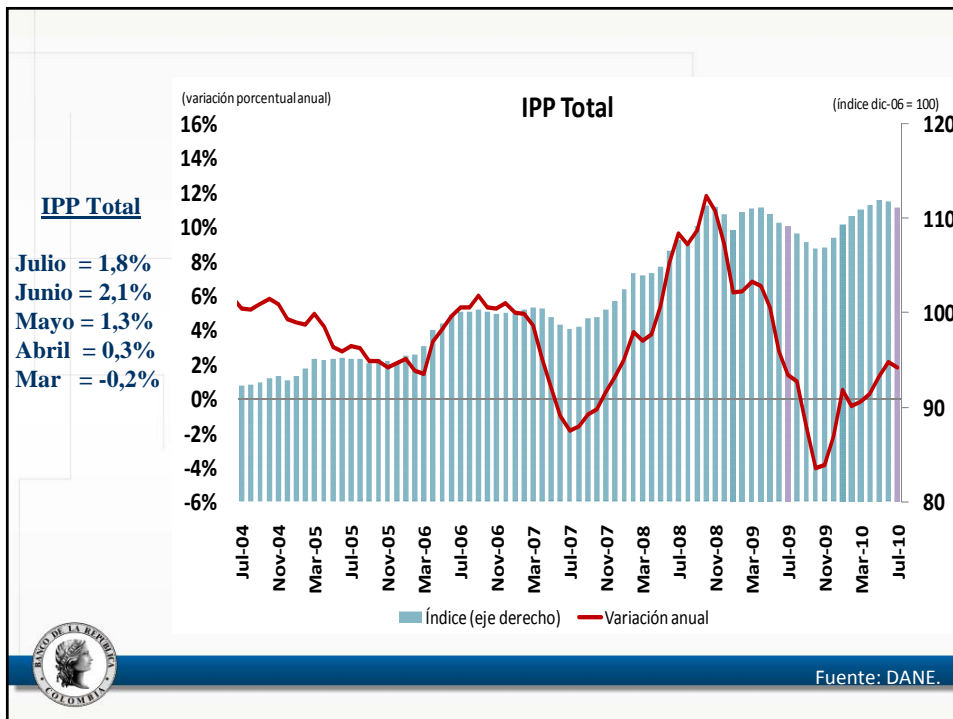


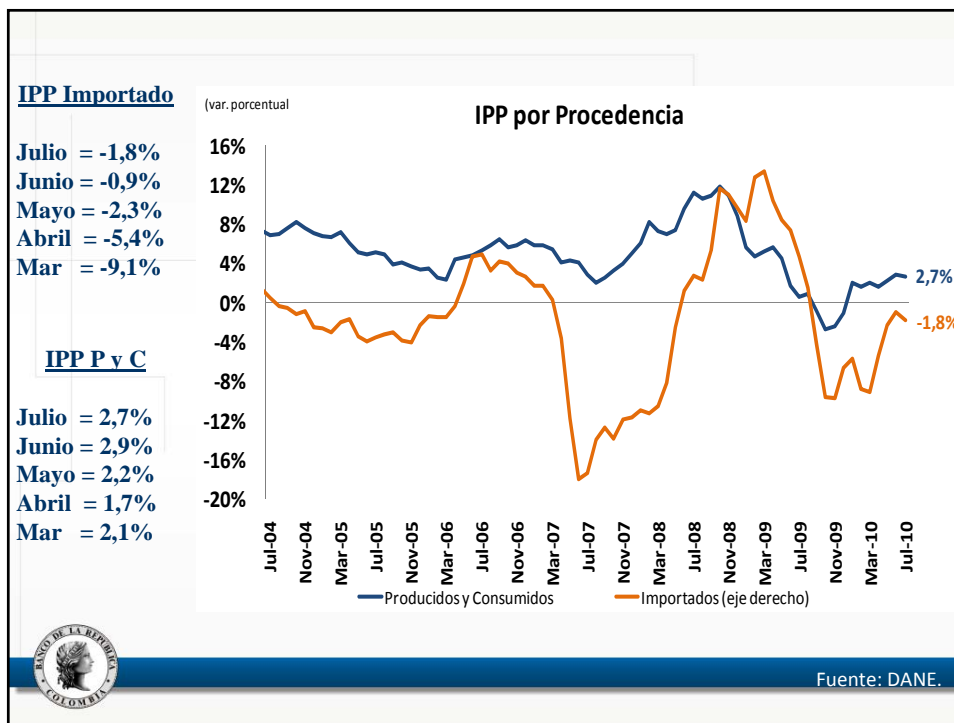
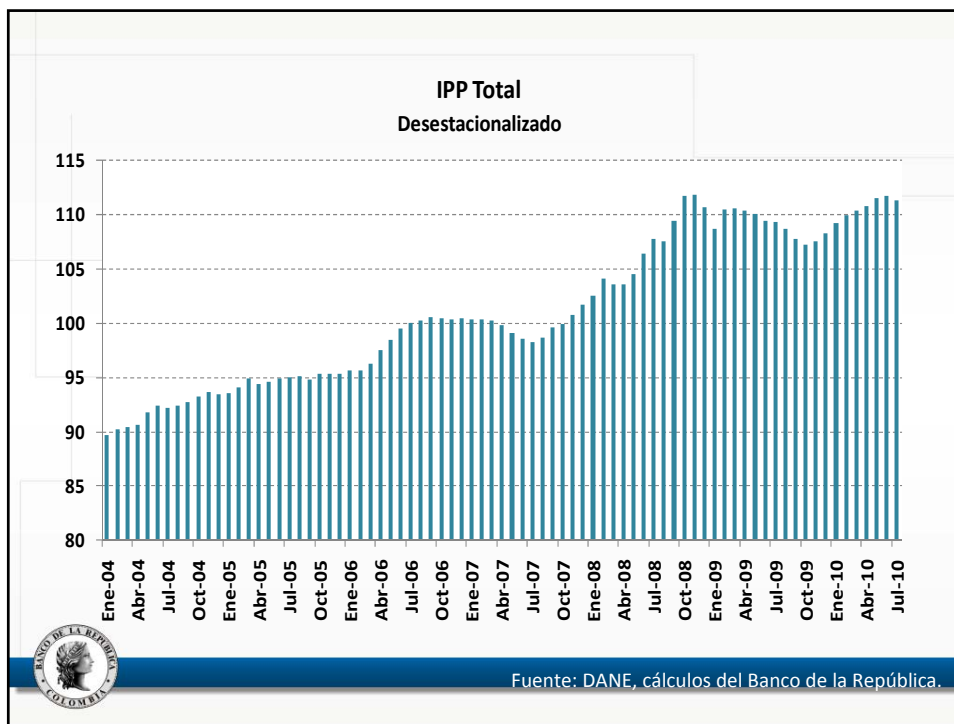
Fuente: Fedesarrollo.

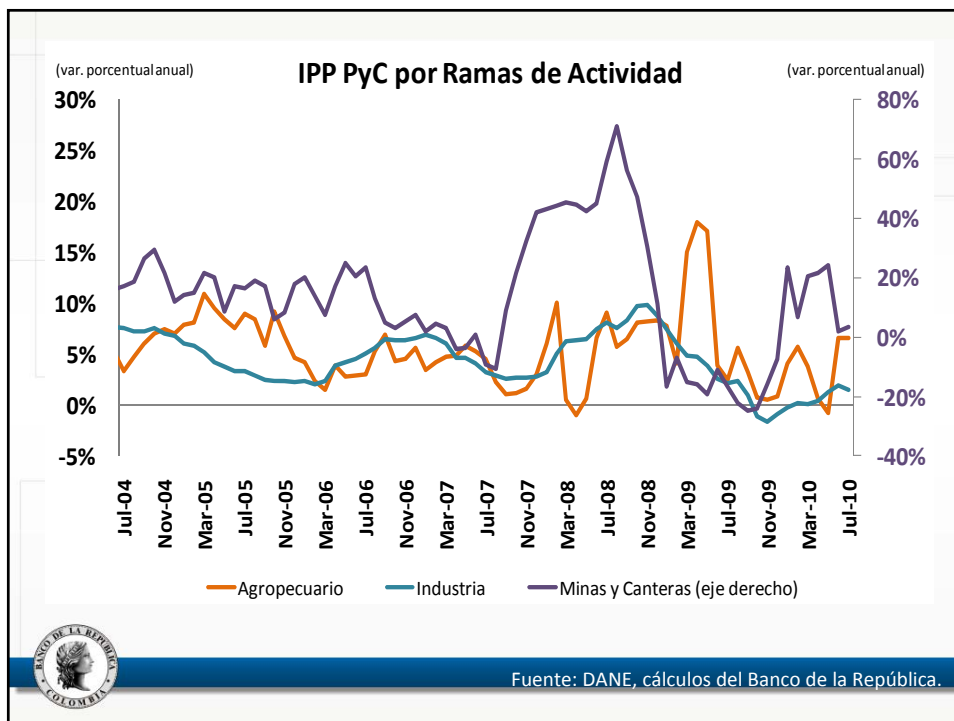
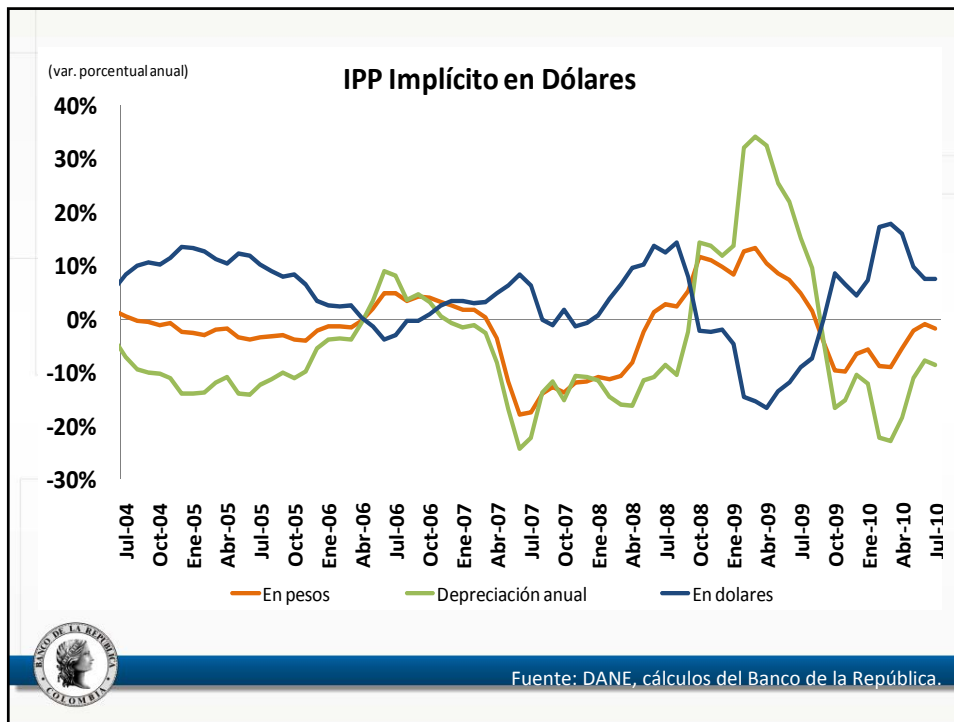




3. Costos No Salariales





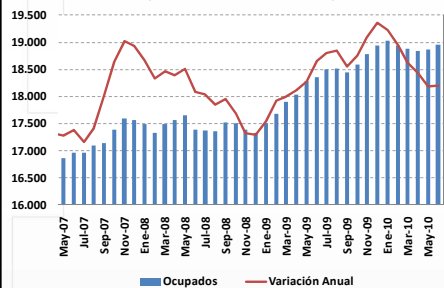


4. Costos Salariales (Mercado Laboral)



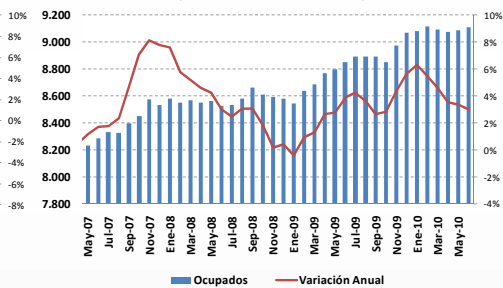
Ocupados en el Total Nacional

(Trimestre móvil desestacionalizado)

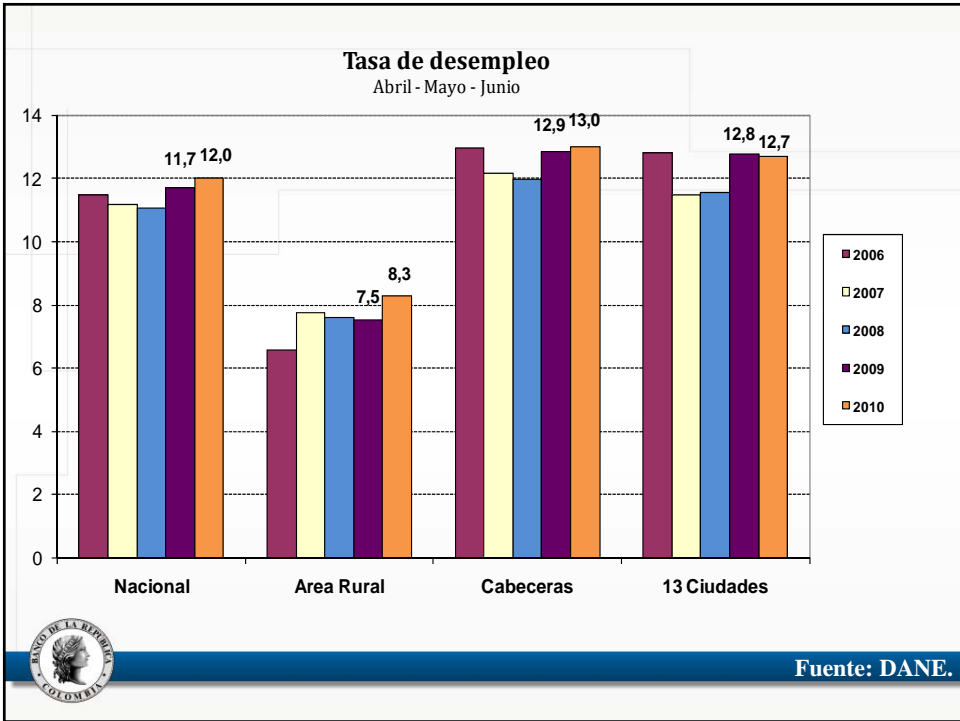
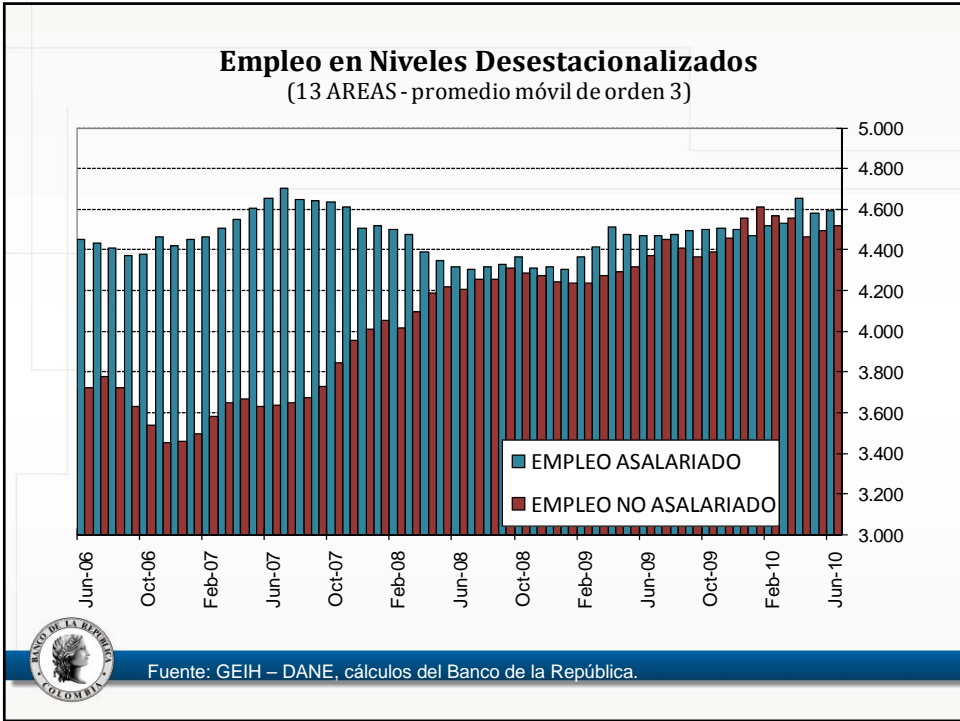


Ocupados en las 13 Áreas Metropolitanas

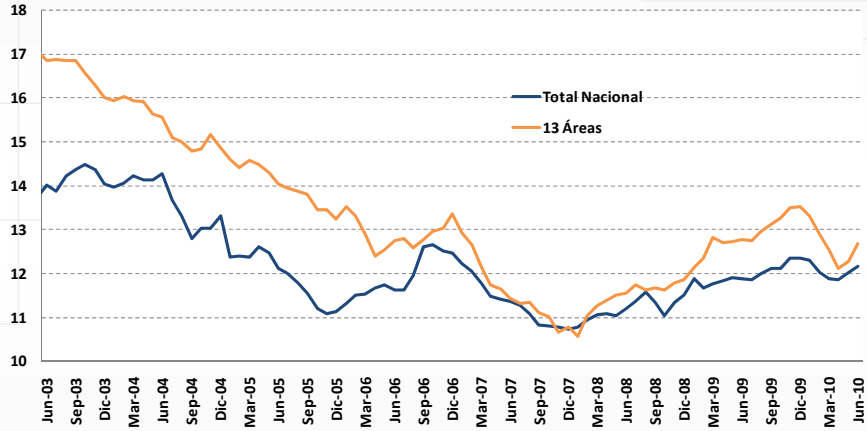
(Trimestre móvil desestacionalizado)



Fuente: GEIH – DANE.

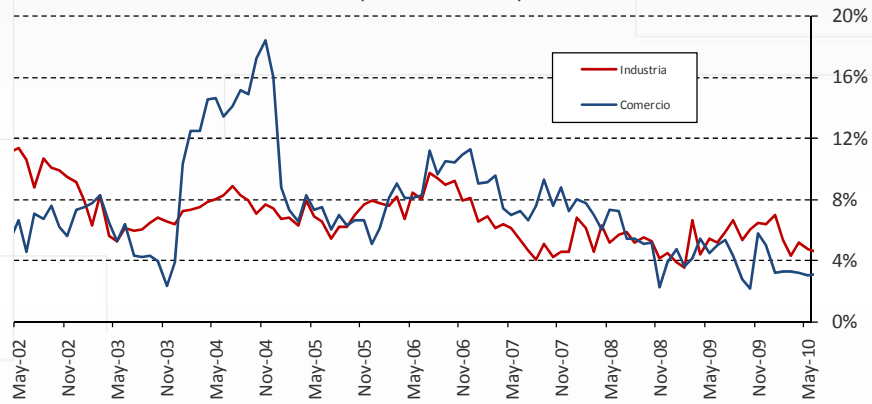


Tasa de Desempleo (Desestacionalizada)



Fuente: GEIH – DANE, cálculos del Banco de la República

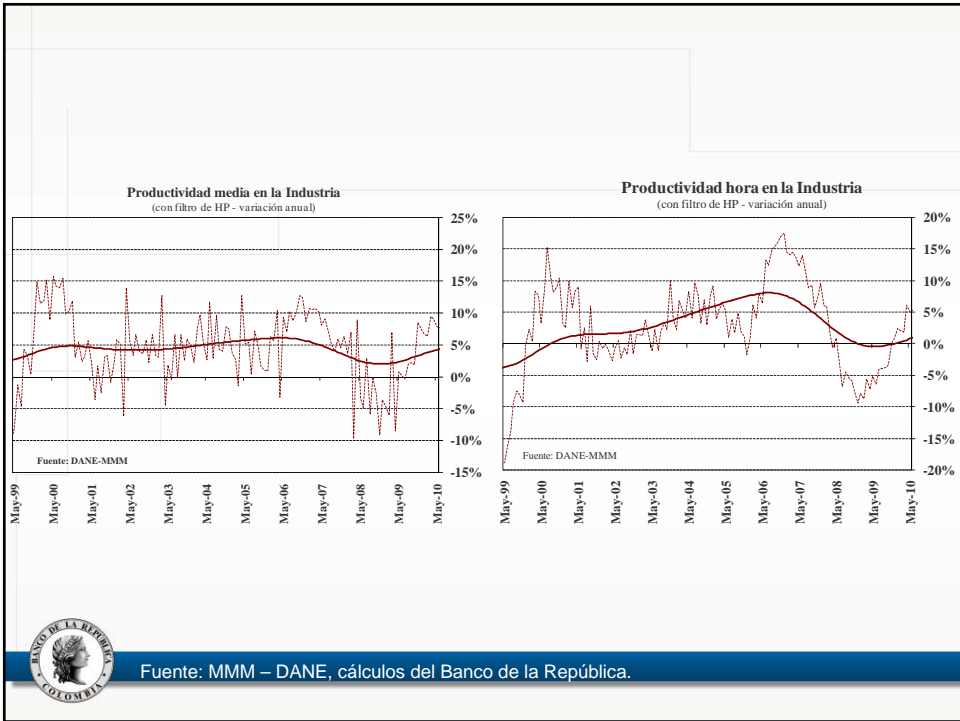
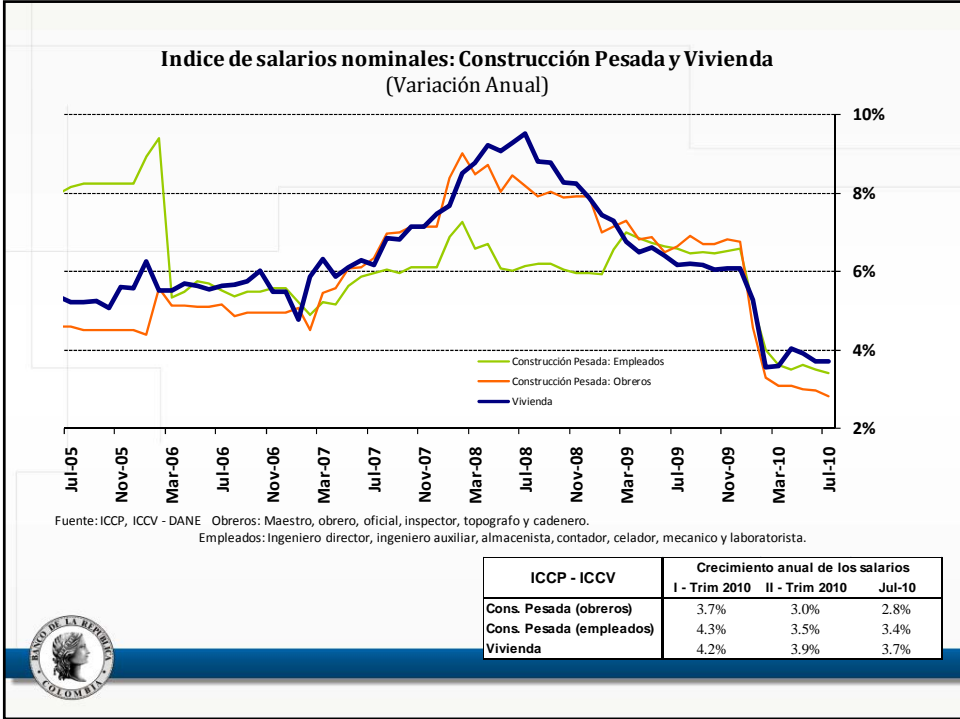
Indice de salarios nominales: Industria y Comercio (variación anual)



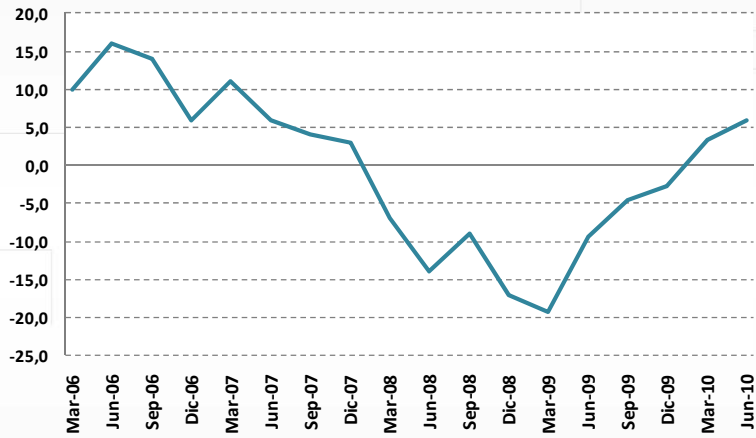
(MMM y MMCM)	Crecimiento anual de los salarios		
	IV- Trim 2009	I- Trim 2010	May-10
Industria	6.3%	6.3%	4.7%
Comercio	5.3%	5.3%	3.0%



Fuente: MMM, MMCM – DANE.



Balance Expectativas de Empleo Industrial EOE Fedesarrollo



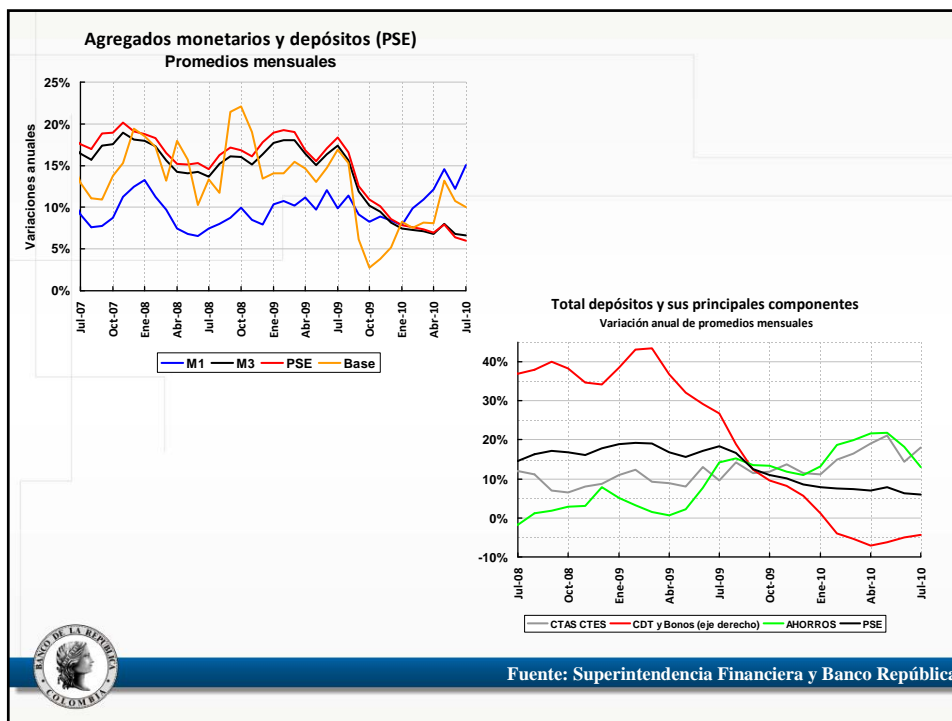
Descontando las fluctuaciones estacionales normales, se puede prever que en los próximos tres meses el número de personas empleadas en la producción habrá de : Aumentar, Permanecer igual, Disminuir.

Fuente: EOE, Fedesarrollo.



III. Sector Financiero

INFORME DE INFLACIÓN
JULIO DE 2010



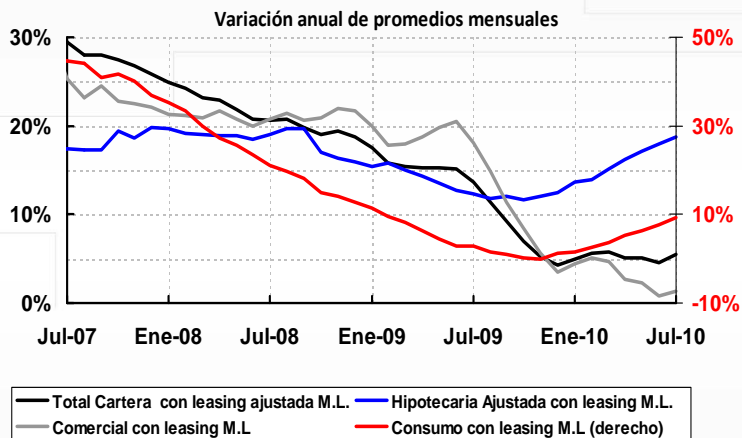
Agregados monetarios y depósitos

Promedios mensuales

	Julio 2010			Variación anual			
	Saldo \$mm	Variación Mensual	Variación Anual	Jul-09	Dic-09	Mar-10	Jun-10
Base	37.585	3,0%	10,0%	16,9%	5,2%	8,2%	10,8%
Efectivo	24.278	4,1%	12,1%	10,1%	5,4%	5,5%	9,8%
Reserva	13.307	1,2%	6,4%	31,1%	4,9%	13,3%	12,5%
PSE	177.685	0,8%	6,0%	18,4%	8,6%	7,4%	6,4%
Cta Cte	25.429	0,6%	17,9%	9,7%	11,5%	16,5%	14,5%
Ahorros	71.319	0,7%	13,0%	14,3%	11,0%	19,9%	18,2%
CDT y Bonos	72.022	0,7%	-4,4%	26,7%	5,6%	-5,4%	-5,0%
CDT	59.074	1,1%	-8,9%	23,5%	1,1%	-10,9%	-10,6%
Bonos	12.948	-0,9%	23,5%	50,9%	37,3%	32,9%	31,8%
Fiduciarios	6.019	0,2%	18,2%	5,9%	2,1%	9,9%	0,1%
Otros	2.896	7,3%	12,3%	2,6%	14,1%	18,0%	8,5%
M3	201.963	1,2%	6,7%	17,4%	8,2%	7,2%	6,8%
PSE sin Fiduciarios	171.666	0,8%	5,6%	18,8%	8,8%	7,3%	6,6%
M3 sin fiduciarios	195.944	1,2%	6,3%	17,7%	8,4%	7,1%	7,0%
M1	49.707	2,3%	15,0%	9,9%	8,4%	10,9%	12,2%
M1+Ahorros	121.026	1,4%	13,8%	12,5%	9,9%	16,1%	15,7%
M2	180.100	1,3%	5,2%	16,4%	6,8%	5,5%	5,5%

Fuente: Superintendencia Financiera y Banco República

Cartera Bruta con Leasing M/N



Fuente: Superintendencia Financiera y Banco República

Cartera en m/n total y por destino

Datos mensuales promedio

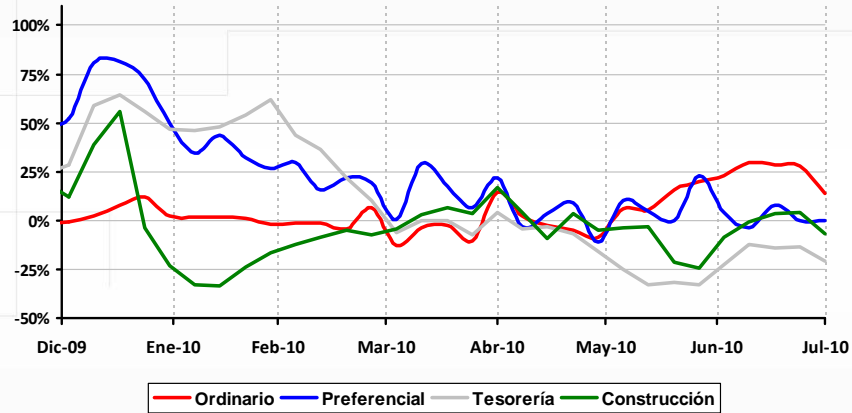
	Julio 2010			Variación anual			
	Saldo \$mm	Variación		Jul-09	Dic-09	Mar-10	jun-10
		mensual	anual				
Total Crédito M/N	156.825	0,9%	5,4%	13,7%	4,3%	5,8%	4,6%
Comercial	91.896	0,5%	1,4%	18,0%	3,4%	4,7%	0,8%
consumo	43.323	1,7%	9,3%	2,8%	1,2%	3,7%	7,6%
Microcrédito	3.932	0,9%	10,8%	58,7%	34,0%	18,7%	11,8%
Hipotec ajust.	17.674	1,6%	18,8%	12,3%	12,5%	15,1%	17,9%



Fuente: Superintendencia Financiera y Banco República

Desembolsos crédito comercial M/N

Variación anual de promedio semanal de orden 4



Fuente: Superintendencia Financiera y Banco República

PRINCIPALES CUENTAS DEL BALANCE DE LOS ESTABLECIMIENTOS DE CRÉDITO*

Miles de millones de pesos y porcentajes

Concepto	Julio 30 2010	ULTIMAS 4 SEM		AÑO CORRIDO		ANUAL	
		ABS	%	ABS	%	ABS	%
ACTIVO	181.844	531	0	9.710	5,6	12.503	7,4
1. Posición propia contado 1/	835	440	105,9	-299	-24,1	-1.485	-0,6
2. Reserva Bancaria	12.956	-509	-3,8	-800	-5,8	575	4,6
3. Depósitos remunerados en BR	264	-444	-62,7	-483	-64,7	-601	-69,5
4. Cartera Bruta con Leasing M/L	151.625	594	0,4	7.177	5,0	7.477	5,2
Crédito tradicional	138.002	505	0,4	6.855	5,2	6.723	5,1
Leasing Financiero	13.623	89	0,7	323	2,4	753	5,9
5. Inversiones	55.748	2.097	3,9	6.187	12,5	11.728	26,6
6. Otros Activos Netos	-39.584	-1.647	4,3	-2.072	5,5	-5.191	15,0
PASIVO	181.844	531	0	9.710	5,6	12.503	7,4
1. Repos BR	3.172	-537	-14,5	2.731	---	1.489	88,5
2. PSE con Fiduciarios	178.672	1.068	0,6	6.979	4,1	11.014	6,6
PSE sin Fiduciarios	172.772	319	0,2	5.123	3,1	9.563	5,9
Fiduciarios	5.900	749	14,5	1.856	45,9	1.451	32,6
OMAS de expansión 2/	3.193	-578	-15,3	2.733	---	1.443	82,5
Depósitos Remunerados en BR 2/	322	-409	-56,0	-508	-61,2	-559	-63,5

* No incluye FEN

1/ No incluye comisionistas de Bolsa. Las variaciones absolutas corresponden a las variaciones en dólares multiplicadas por la tasa de cambio promedio del período.

2/ Incluye entidades fiduciarias, Comisionistas de Bolsa, Compañías de Seguros, Fondos de Pensiones y Cesantías y otros auxiliares financieros que posean cuentas de depósito en el Banco de la República. Incluye los depósitos de la ventanilla de Contracción

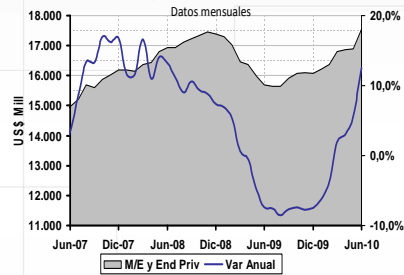
Nota: Los Fiduciarios corresponden a servicios bancarios de recaudo.

Fuente: Banco de la República y Superfinanciera de Colombia



Fuente: Superintendencia Financiera y Banco República

Agregado cartera M/E y endeudamiento externo del sector privado no financiero



(*) No incluye US\$850 m de CEMEX

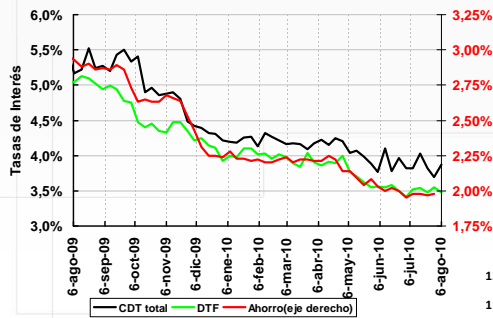
Endeudamiento Externo
Saldo en US\$ millones

	Cartera Moneda		Endeudamiento Directo Sector Privado	Total	Crec. Anual
	Extranjera				
Dic-09	2.307		14.657	16.964	-1,6%
Mar-10	2.446		14.242	16.688	0,5%
May-10	2.476		14.369	16.845	5,8%
Jun-10	2.982		14.569	17.551	12,5%
Jul-10	3.362				
Var Dic/09- Mar/10	139		-416	-276	
Var Mar- May/10	30		127	157	
Var May-Jun/10	505		200	706	
Var Jun-Jul/10	381				

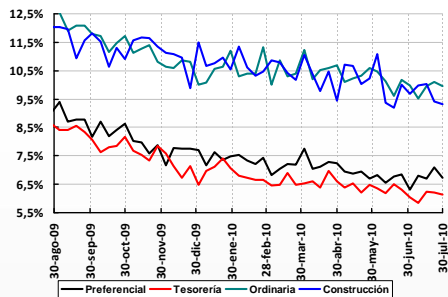


Fuente: Superintendencia Financiera y Banco República

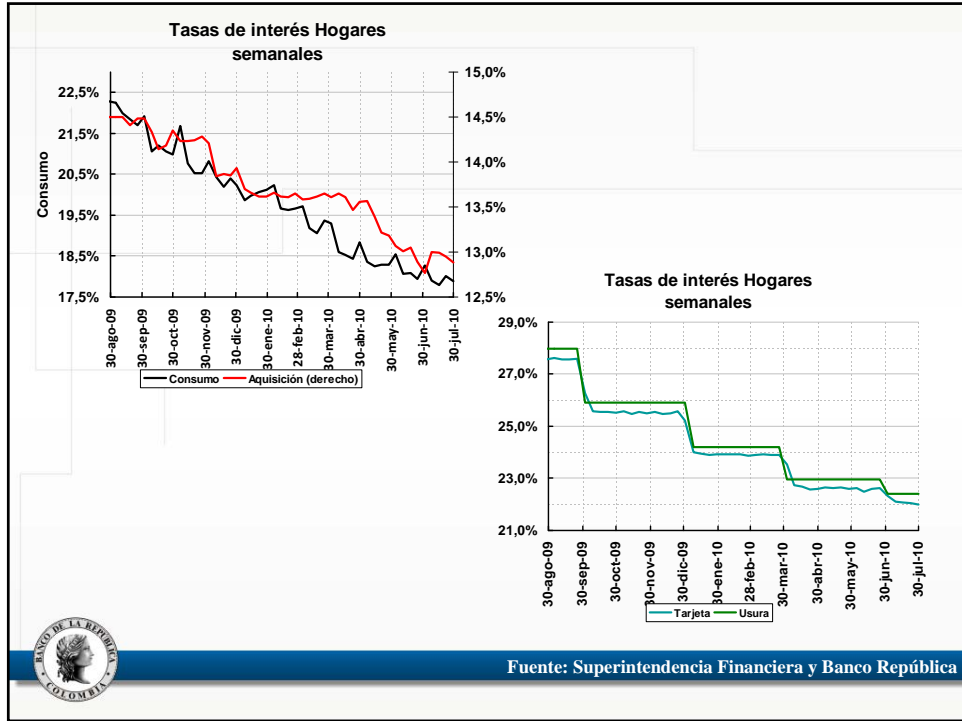
Tasas Nominales de Interés Pasivas
Datos semanales



Tasas de interés comerciales
semanales



Fuente: Superintendencia Financiera y Banco República

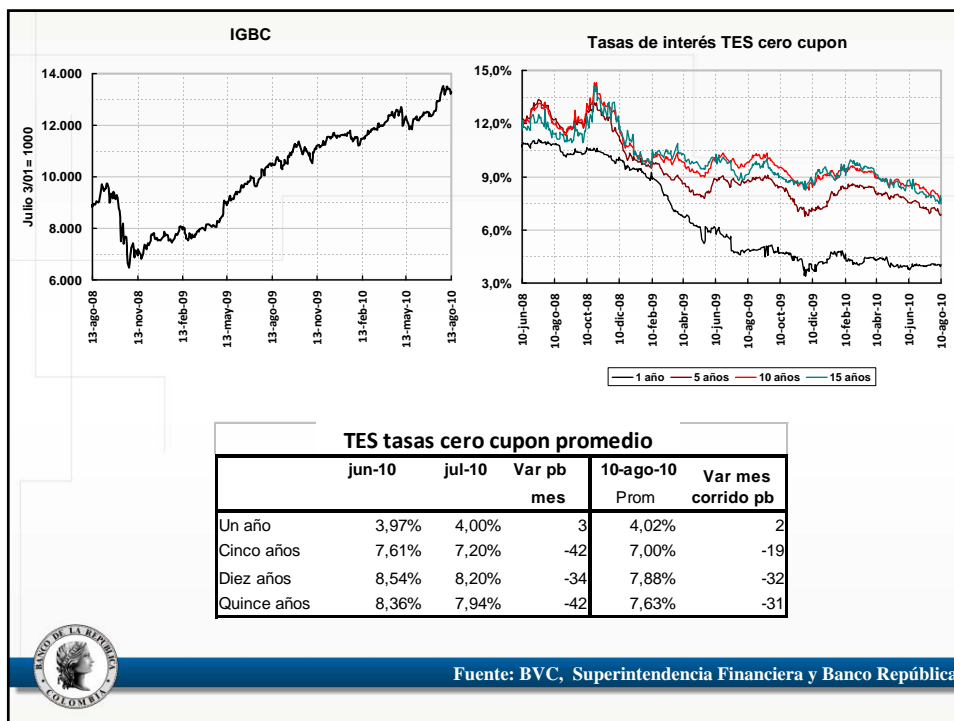


TASAS DE INTERÉS PROMEDIO MENSUAL

	NOMINALES								REALES (IPC sin alimentos)				Promedio	Promedio
					Var	Var					Var	Var	Real	Real
	dic-08	dic-09	jun-10	jul-10	Men	dic-08 a jul-10	dic-08	dic-09	jun-10	jul-10	Men	dic-08 a jul-10	1986-2010	2001-2010
Tasas de Captación														
Ahorro Ordinario	5,0	2,3	2,0	2,0	-0,02	-3,05	-0,1	-0,6	-0,5	-0,5	0,05	-0,38		
CDT	10,5	4,3	3,9	3,8	-0,08	-6,69	5,1	1,4	1,3	1,3	0,00	-3,80		
DTF	10,1	4,1	3,5	3,5	-0,02	-6,60	4,8	1,2	1,0	1,0	0,06	-3,73	4,7	2,8
Tasas de Colocación														
Tasa Colocación BR	17,7	9,9	9,3	9,4	0,11	-8,35	12,0	6,8	6,6	6,8	0,19	-5,24	12,2	9,7
Consumo	25,6	20,4	18,2	17,9	-0,31	-7,69	19,5	17,0	15,3	15,1	-0,21	-4,41	20,1 ^{1/}	19,3
Ordinario	17,7	10,6	10,1	9,9	-0,18	-7,80	12,0	7,5	7,4	7,3	-0,09	-4,70	12,2 ^{1/}	11,2
Hipotecaria	17,5	14,0	12,9	12,9	0,00	-4,52	11,8	10,8	10,2	10,2	0,08	-1,51		
Preferencial	16,0	7,6	6,7	6,8	0,14	-9,23	10,4	4,6	4,0	4,3	0,22	-6,14	7,8 ^{1/}	6,3
Tarjeta	31,0	25,5	22,5	22,1	-0,47	-8,90	24,6	21,9	19,5	19,1	-0,37	-5,45		
Tesorería	15,7	7,0	6,3	6,1	-0,15	-9,55	10,0	4,0	3,6	3,6	-0,07	-6,47	6,9 ^{1/}	5,3
TIB														
	9,43	3,29	3,03	3,03	0,01	-6,40	4,11	0,37	0,49	0,57	0,08	-3,54	2,7 ^{2/}	2,0
Subasta de Expansión														
	9,85	3,50	3,00	3,00	0,00	-6,85	4,51	0,57	0,46	0,54	0,08	-3,97	4,6 ^{3/}	2,1
Tasa Usura														
	31,53	25,92	22,97	22,41	-0,56	-9,12	25,14	22,36	19,93	19,48	-0,45	-5,65		23,0

^{1/} Promedio 1986-2008
^{2/} Promedio 1989-2008
^{3/} Promedio 1995-2008

Fuente: Superintendencia Financiera y Banco República



IV. Precios

INFORME DE INFLACIÓN JULIO DE 2010

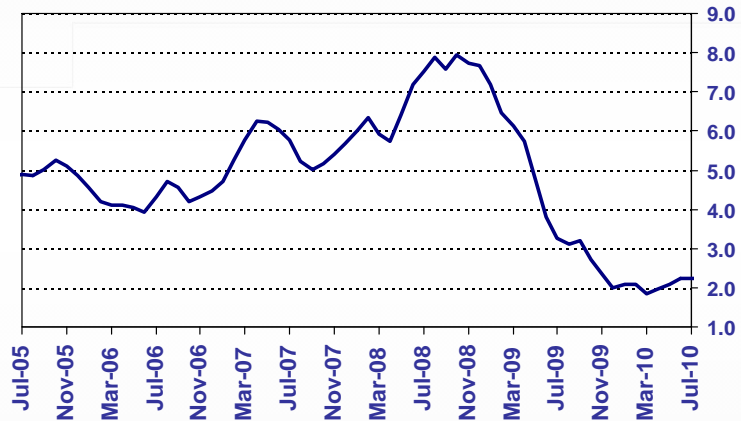
1. Inflación



Inflación total

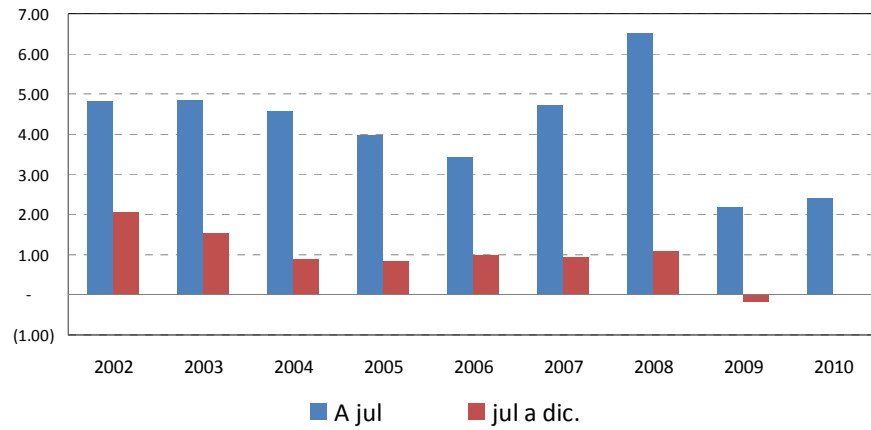
Jul 10 = 2.24%
Jun 10 = 2.25%
May 10 = 2.07%
Abr 10 = 1.98%
Mar 10 = 1.84

Inflación Total al Consumidor



Fuente: DANE.

Inflación corrida (puntos porcentuales)



Fuente: DANE.

Descomposición de la inflación anual según presiones alcistas

A julio de 2010

Descripción	Ponderación	crecimiento anual							Participación en puntos porcentuales en la aceleración del mes	Participación en puntos porcentuales en la aceleración año corrido	
		Dic-09	Ene-10	Feb-10	Mar-10	Abr-10	May-10	Jun-10			Jul-10
Total	100,00	2,00	2,10	2,09	1,84	1,98	2,07	2,25	2,24	-0,00	0,24
Sin alimentos	71,79	2,91	3,14	2,94	2,43	2,39	2,50	2,53	2,45	-0,05	-0,33
Transables	26,00	1,36	1,20	1,04	0,27	-0,28	-0,46	-0,52	-0,77	-0,06	-0,55
No transables	30,52	4,41	4,40	3,94	3,78	3,94	3,95	3,82	3,78	-0,01	-0,18
Regulados	15,26	2,58	3,92	4,15	3,37	3,83	4,61	5,11	5,23	0,02	0,40
-	-	-	-	-	-	-	-	-	-	-	-
Alimentos	28,21	-0,31	-0,54	-0,07	0,34	0,93	0,99	1,52	1,71	0,05	0,57
Hortalizas, frutas, tubérculos y leche	5,12	-4,24	-3,69	-0,64	0,62	3,12	2,87	4,30	5,17	0,04	0,47
Cereales, aceites y otros	8,03	-3,93	-4,12	-3,10	-2,67	-2,75	-2,44	-1,52	-0,93	0,05	0,24
Comidas fuera del hogar y otros	11,59	5,07	4,83	4,03	4,14	4,17	4,38	4,33	4,13	-0,02	-0,10
Carne de res y sustitutos	3,47	-4,13	-5,60	-6,20	-6,17	-5,14	-5,59	-5,31	-5,66	-0,01	-0,05

Fuente: DANE. Cálculos Banco de la República.

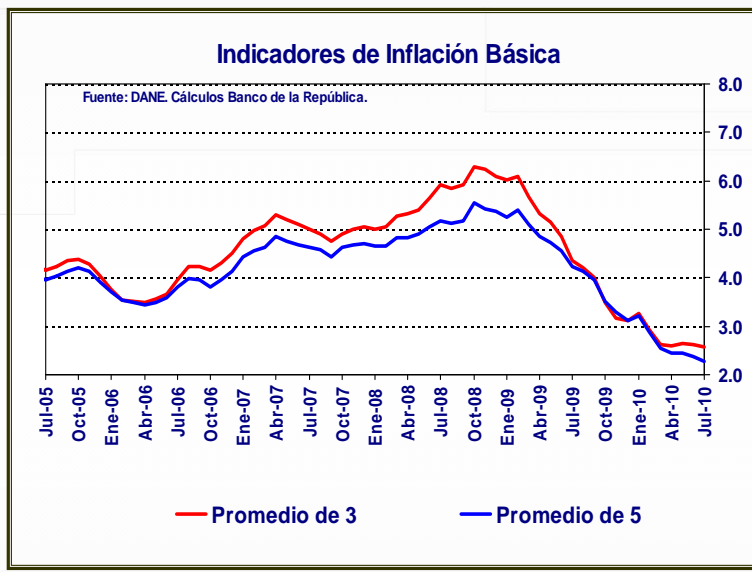


Inflación básica



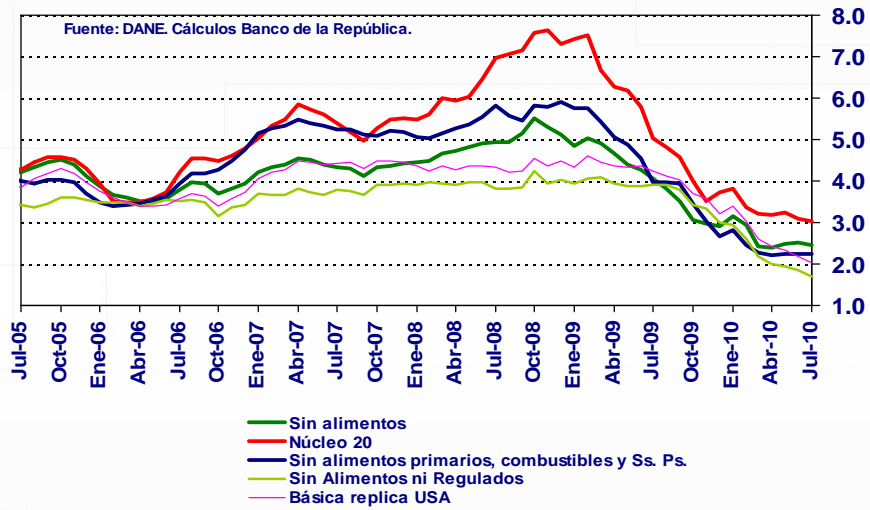
Promedio de 3
Jul 10 = 2.57%
Jun 10 = 2.62%
May 10 = 2.66%
Abr 10 = 2.60%

Promedio de 5
Jul 10 = 2.28%
Jun 10 = 2.37%
May 10 = 2.44%
Abr 10 = 2.44%



Indicadores de Inflación Básica

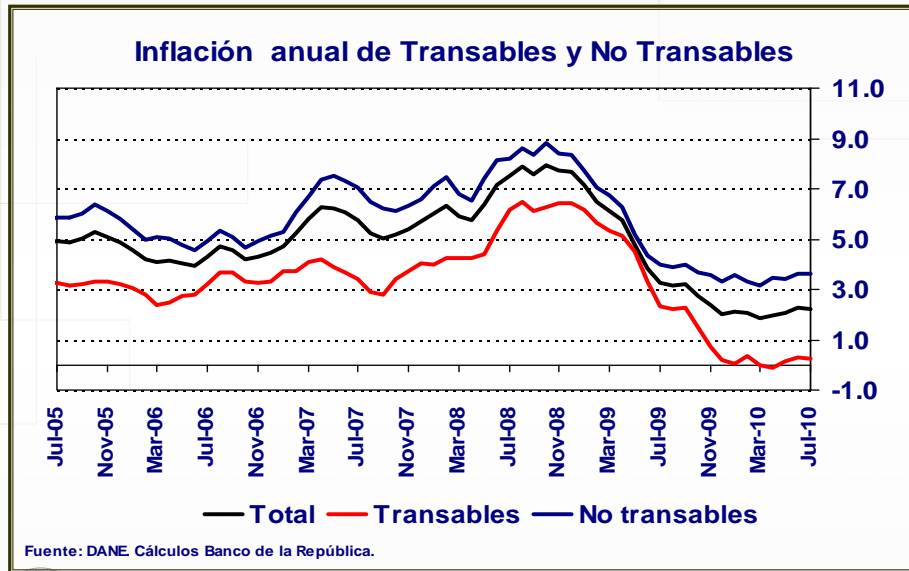
Fuente: DANE. Cálculos Banco de la República.



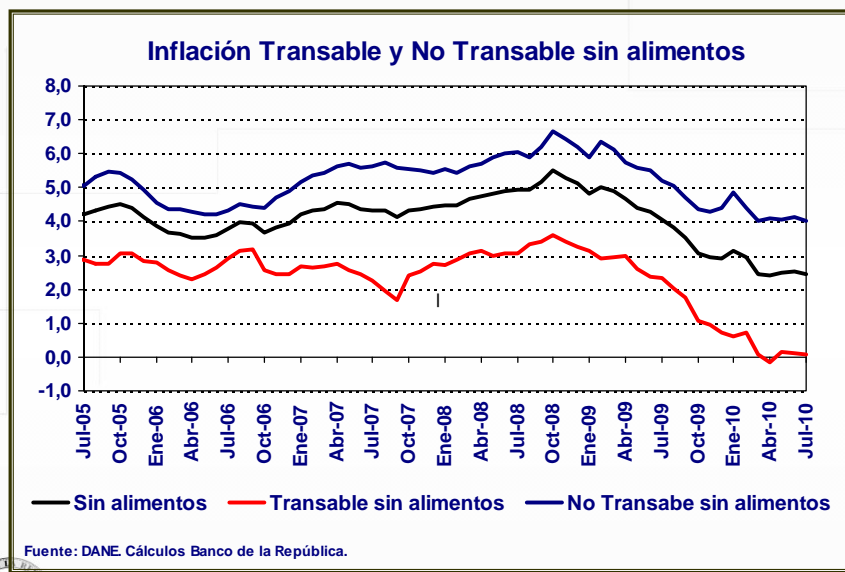
Transables y No Transables



Inflación Total



Inflación sin alimentos.



Inflación sin alimentos ni regulados

Transables

Jul 10 = -0.77%

Jun 10 = -0.52%

May 10 = -0.46%

Abr 10 = -0.28%

No transables

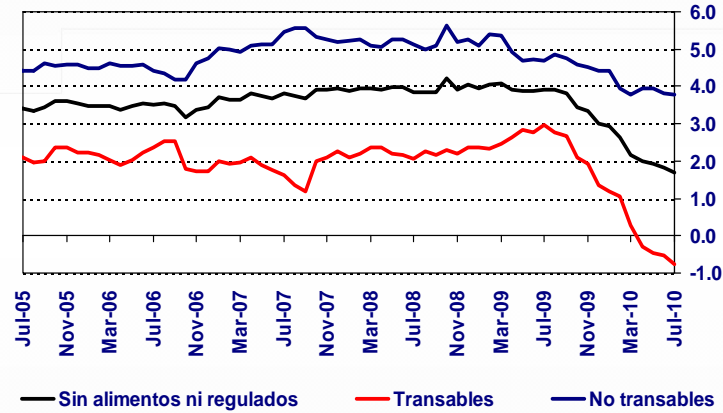
Jul 10 = 3.78%

Jun 10 = 3.82%

May 10 = 3.95%

Abr 10 = 3.94%

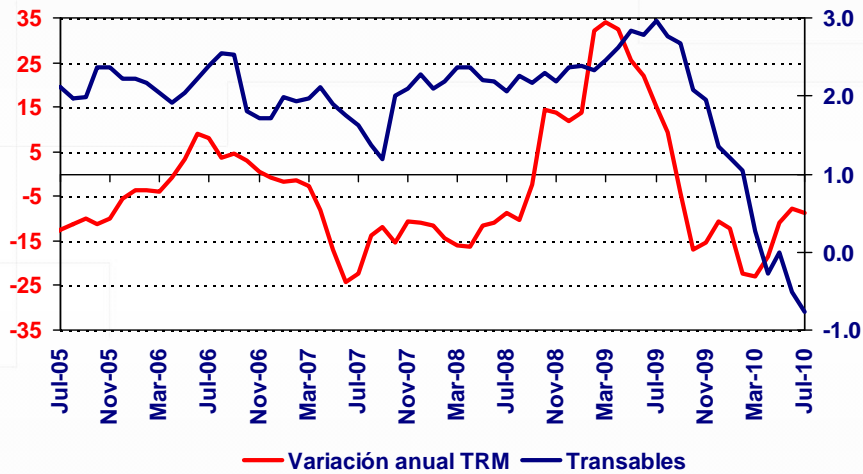
Inflación anual Transables y No Transables sin alimentos ni regulados



Fuente: DANE. Cálculos Banco de la República.



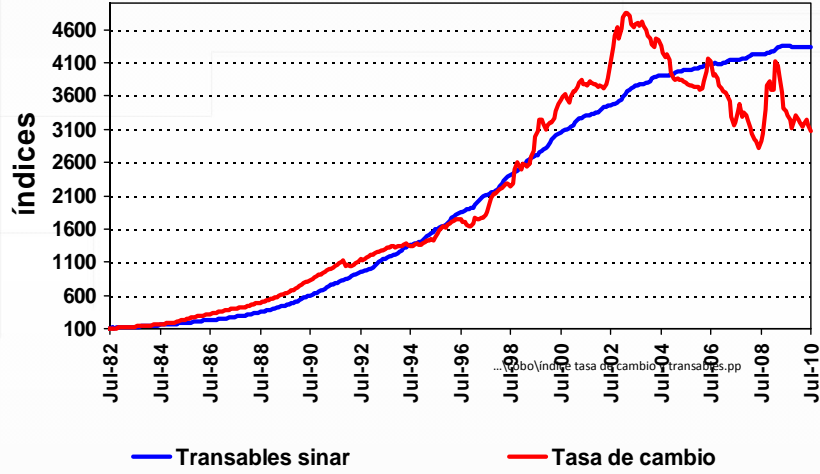
Tipo de Cambio e Inflación sin Transables



Fuente: DANE. Cálculos Banco de la República.

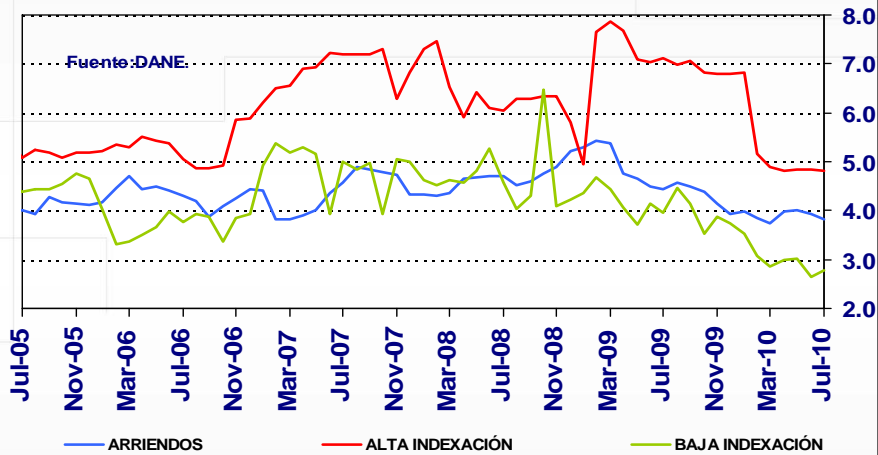


Indíces IPC transables y tasa de cambio, marzo 82=100



No transables sin alimentos ni regulados.

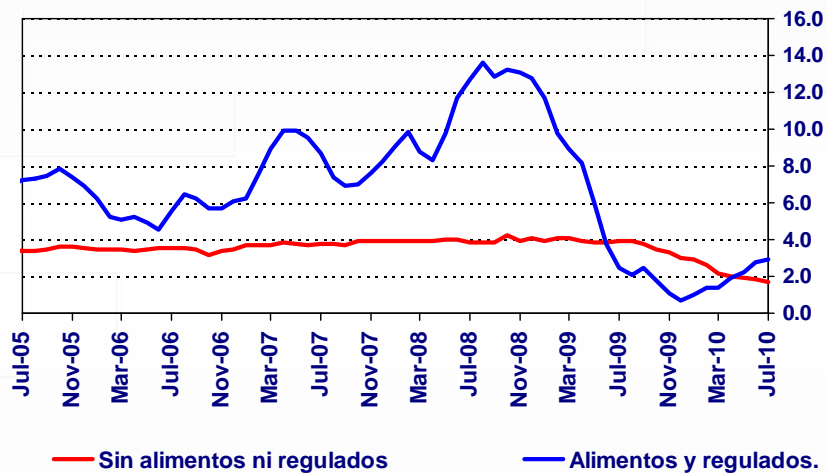
Inflación anual No transables



Inflación de Regulados y Alimentos



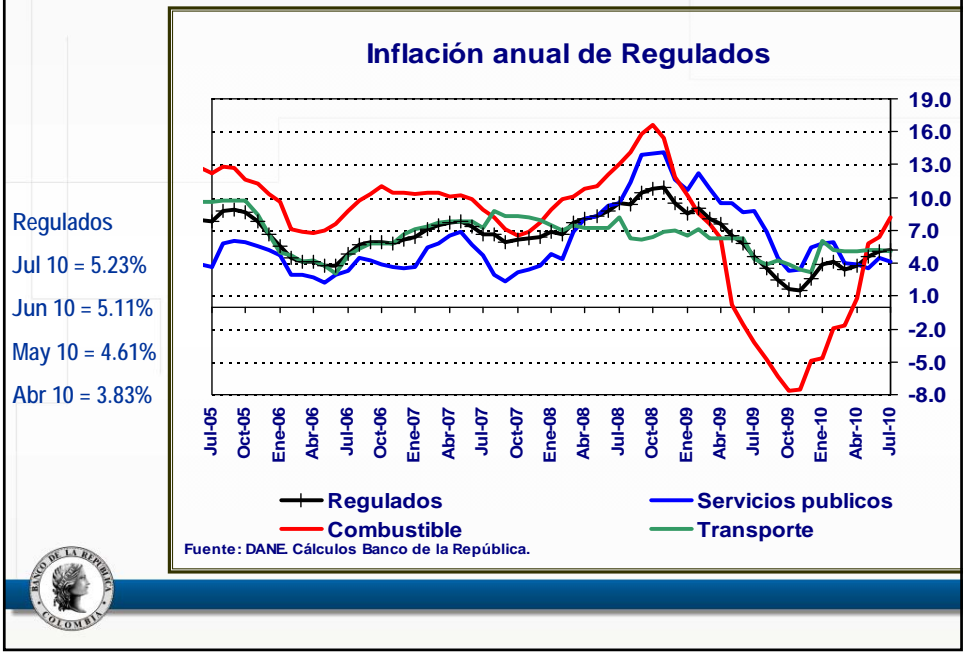
Inflación Anual al Consumidor



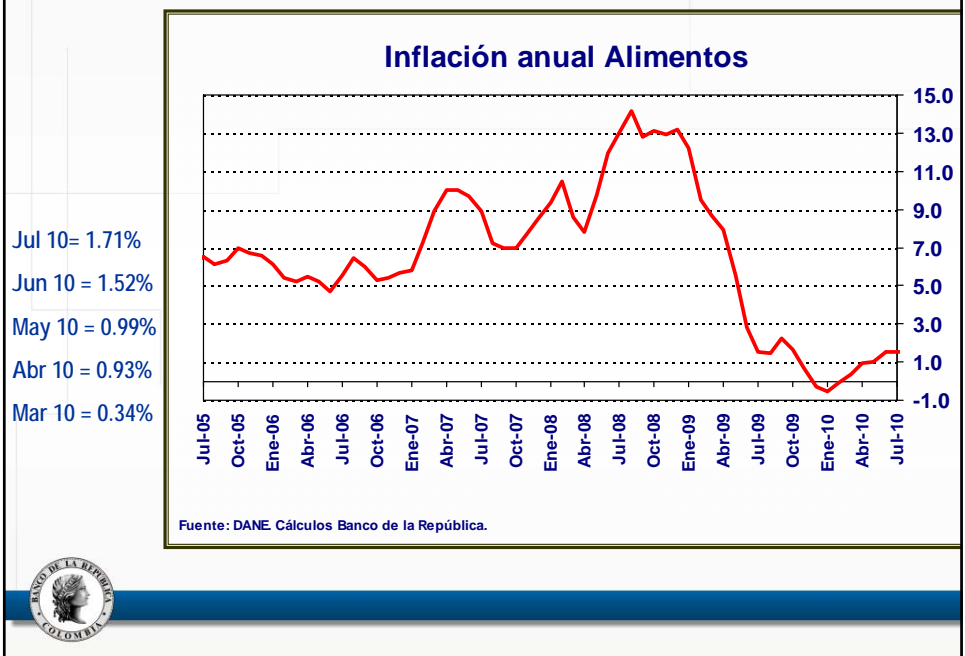
Fuente: DANE.



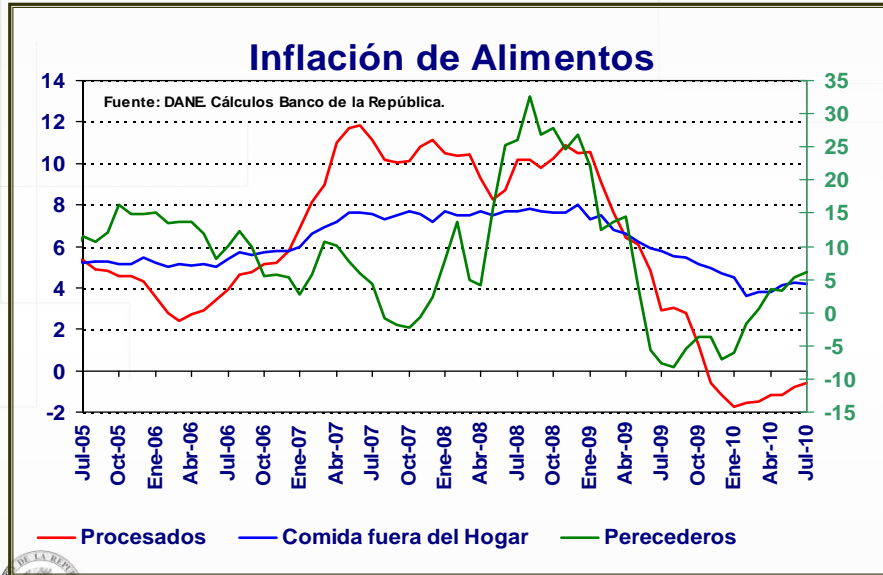
Inflación de regulados



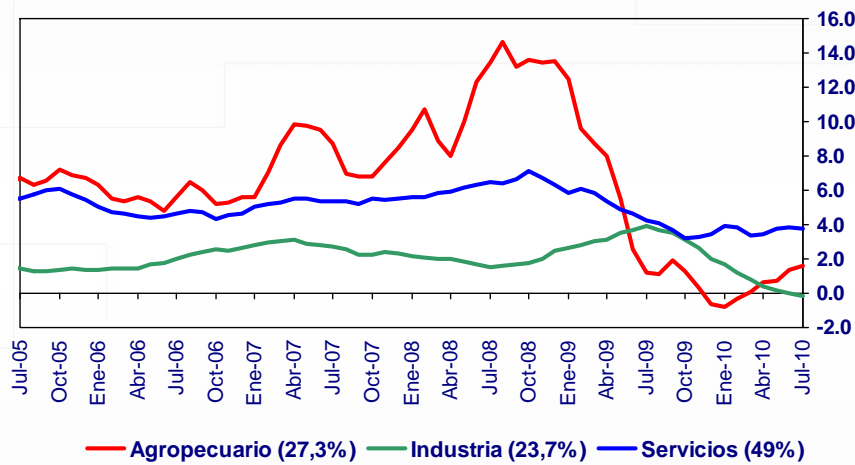
Total alimentos



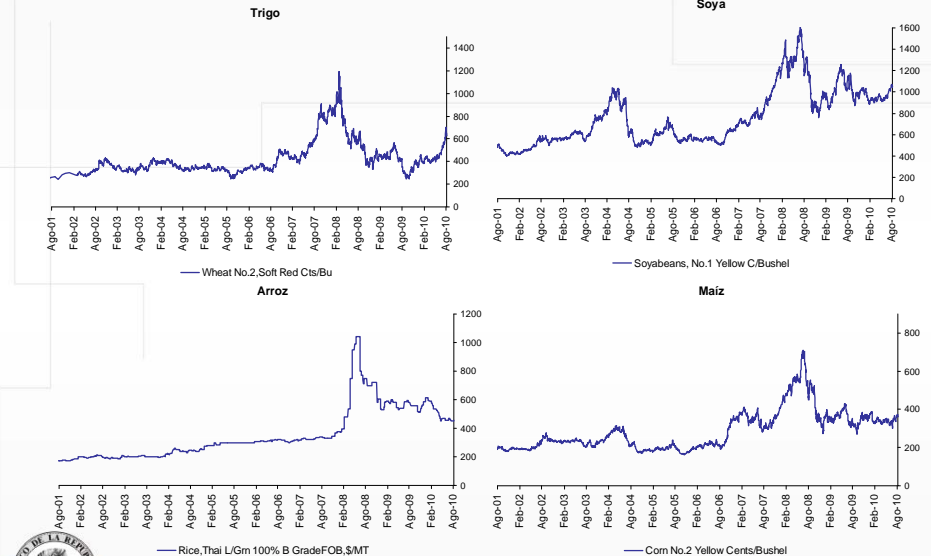
Alimentos perecederos, procesados y c.f.h.



Inflación anual al consumidor % Clasificación por rama de actividad

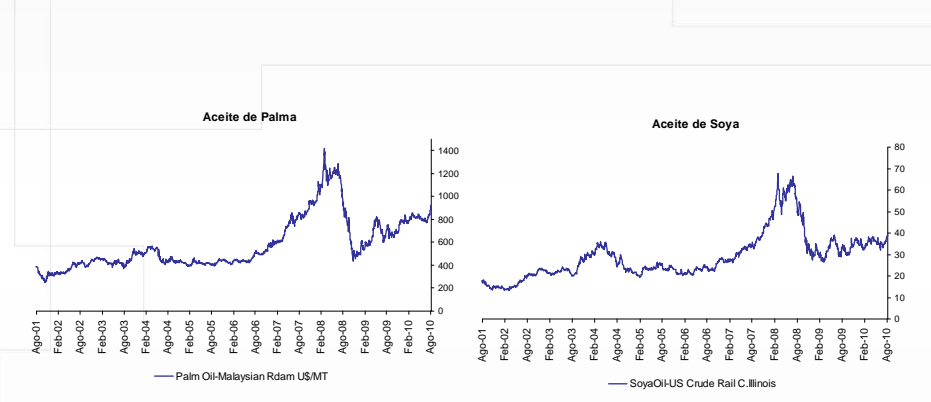


PRECIOS INTERNACIONALES DE GRANOS OBSERVADOS A 12 DE AGOSTO DE 2010



Fuente: Datastream

PRECIOS INTERNACIONALES DE ACEITES A 12 DE AGOSTO DE 2010

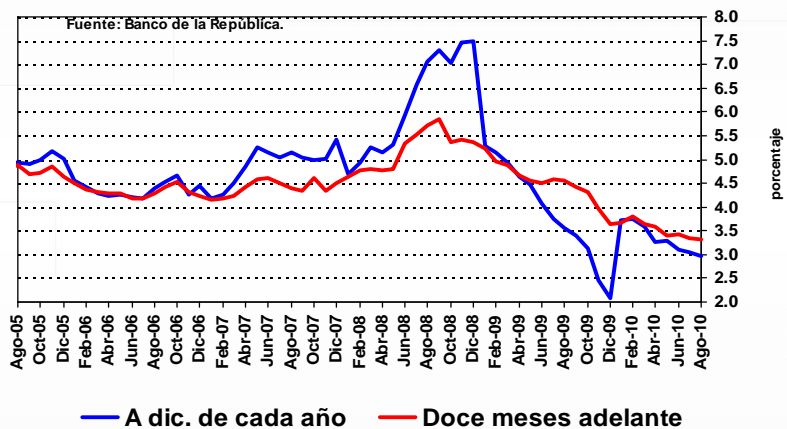


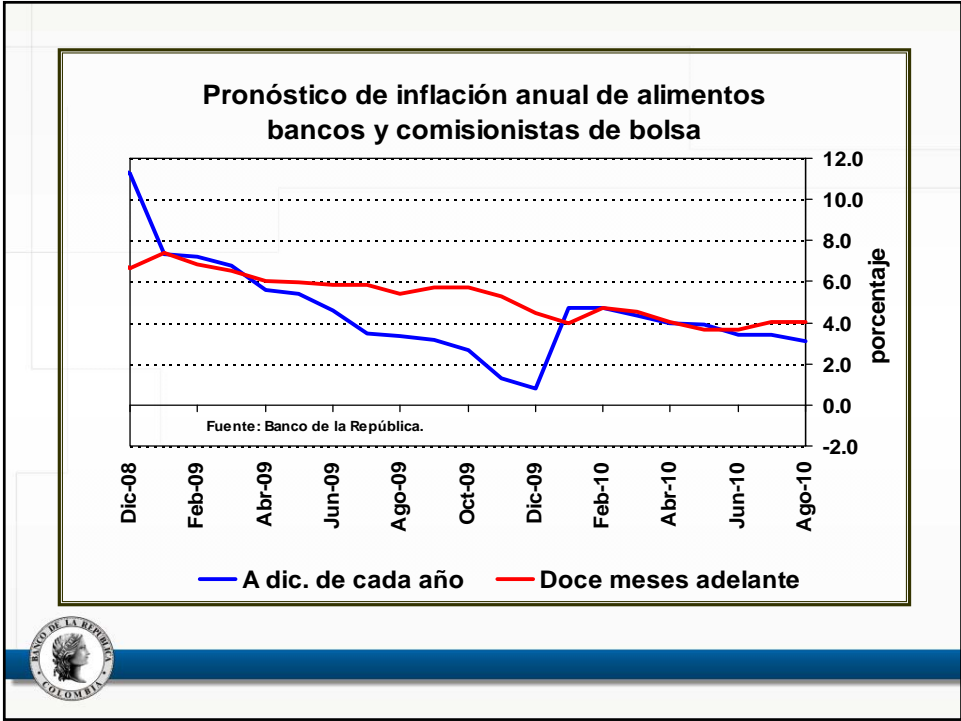
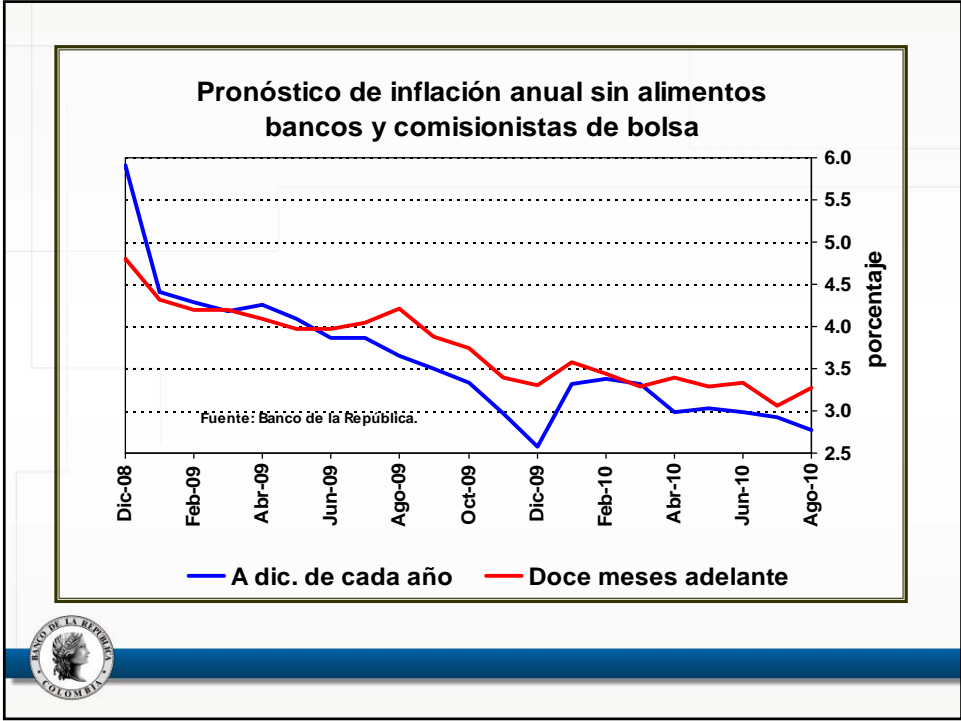
Fuente: Datastream

2. Expectativas de Inflación

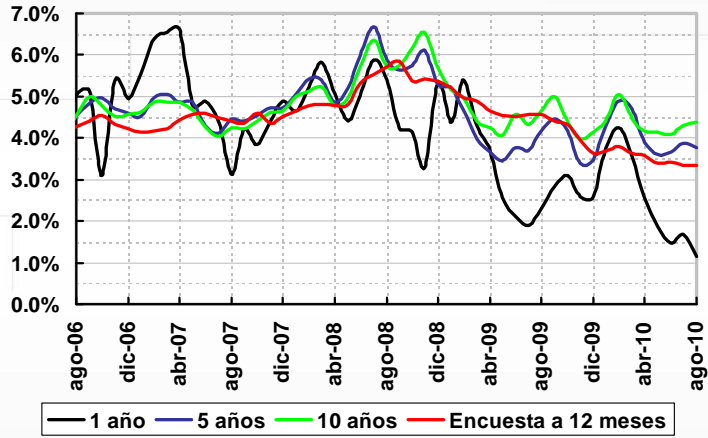


Pronóstico de inflación anual
bancos y comisionistas de bolsa





Break-Even Inflation a 1, 5 y 10 Años (*) Promedio Mensual



(*) Metodología Nelson & Siegel



Fuente: Banco de la República.

FIN

