



Anexos Informe sobre Inflación de Diciembre de 2010

Departamento de Programación e Inflación



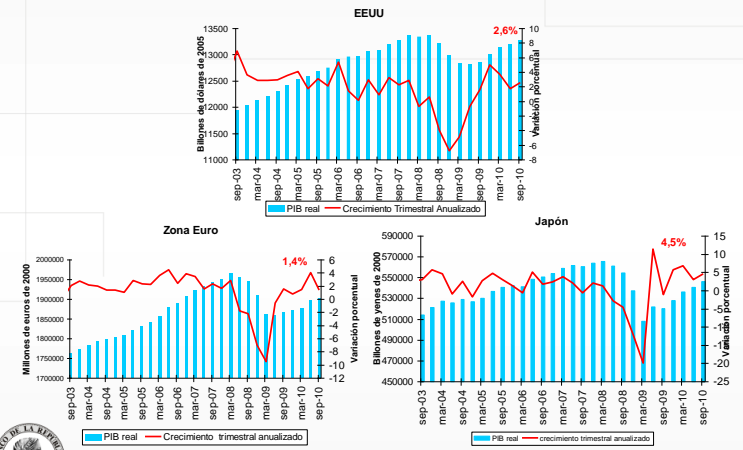
I. Sector Externo

Informe sobre Inflación de
Diciembre de 2010

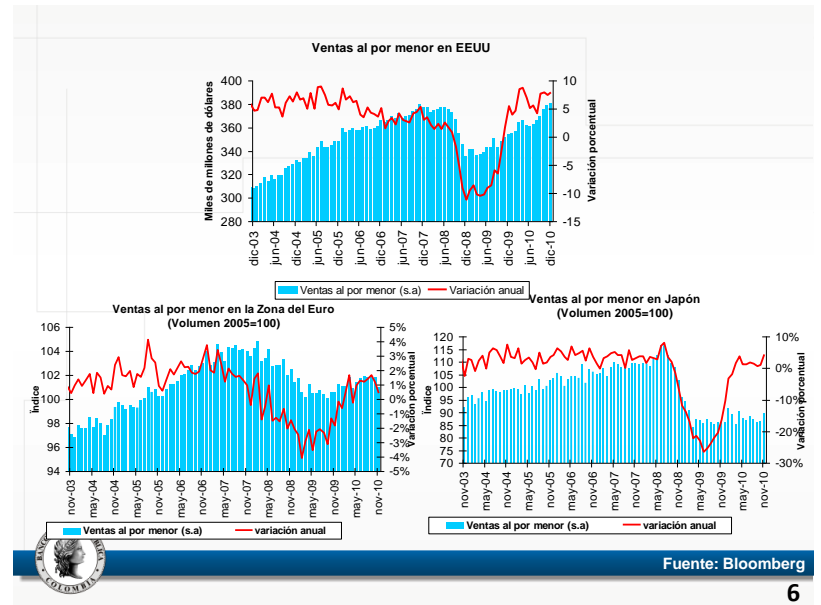
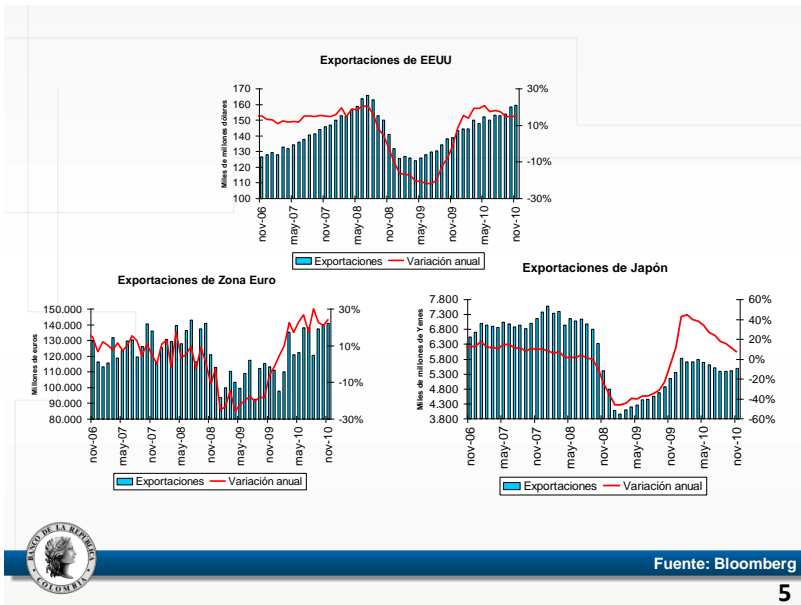
1. Contexto Internacional

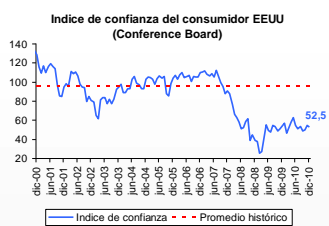
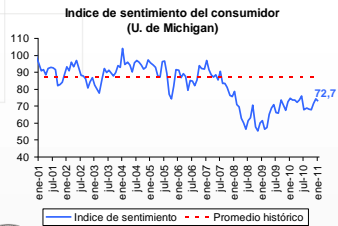
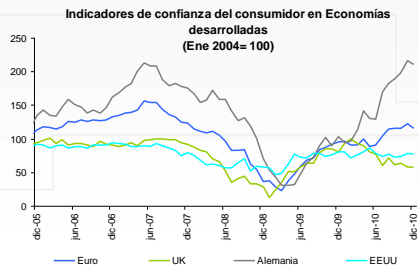


A. DEMANDA POR NUESTRAS EXPORTACIONES

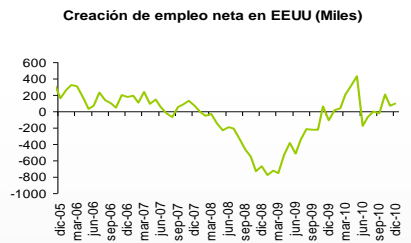
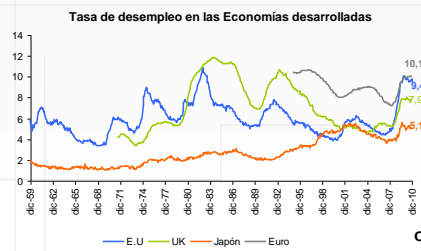


Fuente: Bloomberg





Fuente: Bloomberg



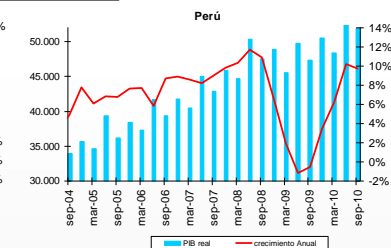
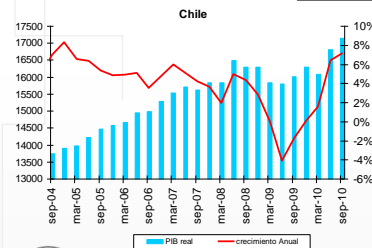
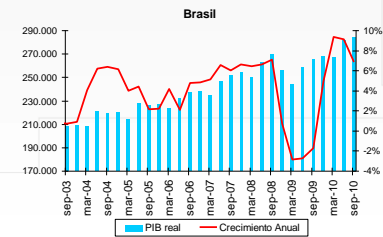
Fuente: Bloomberg

Pronósticos de Analistas para el Crecimiento de EEUU.

Proyecciones de Crecimiento Económico

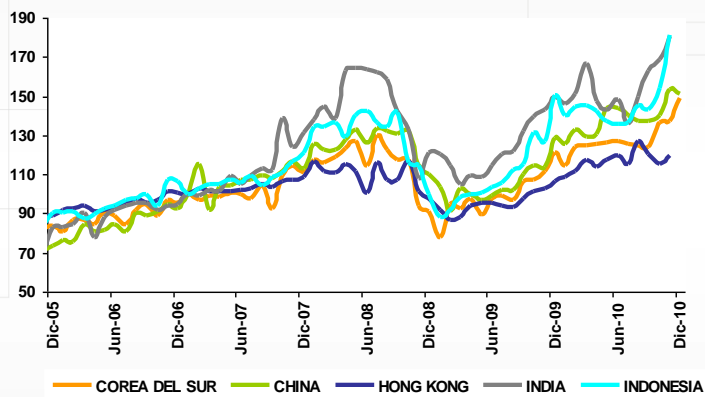
	2010				2011			
	Hace 90 días	Hace 60 días	Hace 30 días	Consenso	Hace 90 días	Hace 60 días	Hace 30 días	Consenso
EEUU	2,7	2,7	2,7	2,8	2,4	2,4	2,4	2,8
Japón	2,8	2,9	2,9	3,8	1,4	1,4	1,3	1,3
Reino Unido	1,5	1,6	1,7	1,7	1,9	1,9	1,9	1,9
Zona Euro	1,5	1,5	1,6	1,7	1,4	1,4	1,5	1,6
Francia	1,5	1,6	1,6	1,6	1,5	1,5	1,6	1,6
Alemania	3,1	3,3	3,4	3,5	2,0	2,2	2,3	2,5
Italia	1,0	1,1	1,1	1,0	1,1	1,1	1,1	1,1

Fuente: Consensus Forecast, Enero 2011



Fuente: Bloomberg

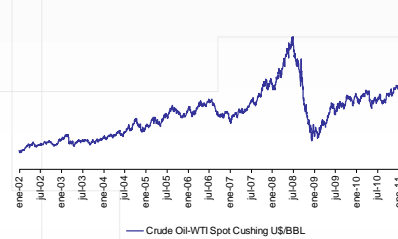
Exportaciones Totales en dólares - economías asiáticas
(Enero de 2007 = 100)



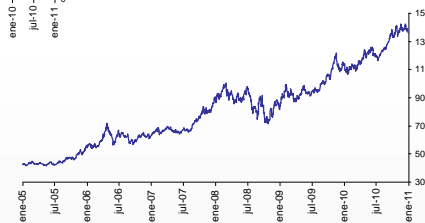
Fuente: Bloomberg

B. PRECIOS DE COMMODITIES

Petróleo (WTI)



Oro

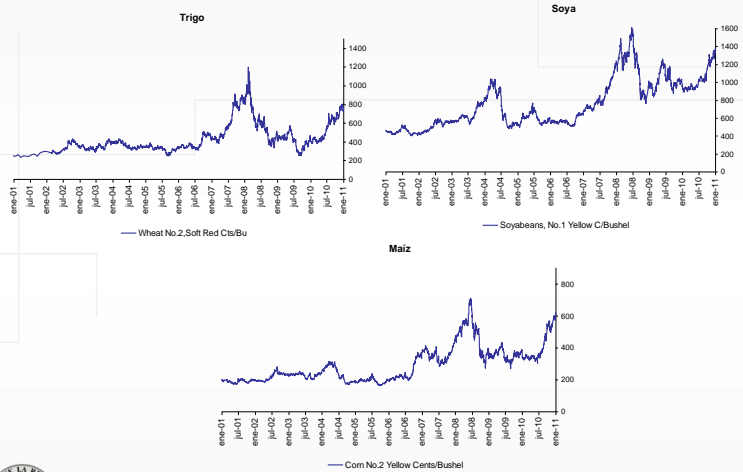


GOLD Spot USD/Troy Ounce



Fuente: Datastream

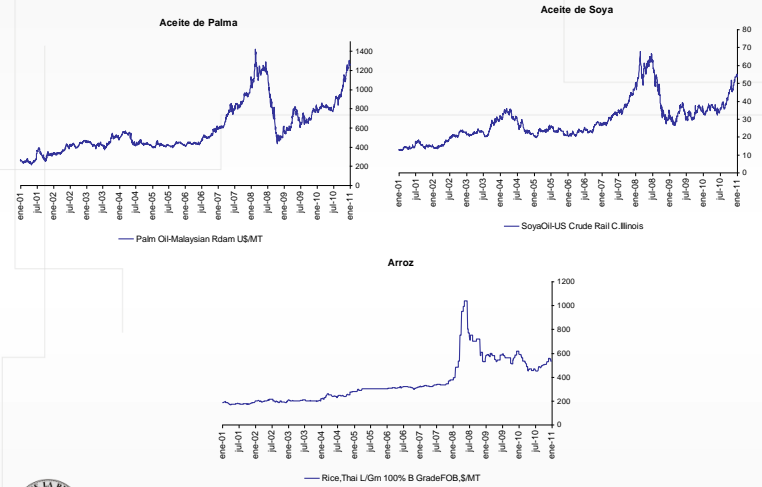
Precios internacionales observados al 14 de enero de 2011



Fuente: Datastream



Precios internacionales observados a 14 de enero de 2011



Fuente: Datastream



Pronósticos de Analistas sobre Precios Internacionales de Materias Primas

Proyecciones de commodities - Bloomberg

	2010	2011	2012	2013
Petróleo WTI (dólares por barril)	79,40	87,00	94,25	105,50
Café (dólares por libra)	2,20	2,01	1,61	ND
Carbón (dólares por tonelada)	86,00	106,72	111,33	ND
Oro (dólares por onza troy)	1.225,00	1.457,00	1.500,00	1.445,00
Trigo (dólares por bushel)	5,39	7,13	6,62	6,18
Soya (dólares por bushel)	10,32	12,61	11,79	9,87
Maiz (dólares por bushel)	4,03	5,72	5,20	4,66

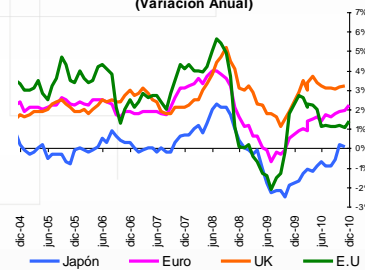


Fuente: Bloomberg

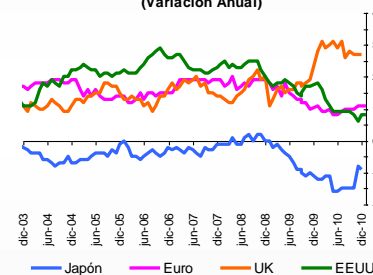
15

C. TASAS DE INTERÉS, FLUJOS DE CAPITALES, PRIMAS DE RIESGO Y TASAS DE CAMBIO

Inflación total - economías desarrolladas (Variación Anual)



Inflación básica - economías desarrolladas (Variación Anual)



Fuente: Bloomberg

16

Pronósticos de Analistas para la Inflación

Inflación Esperada en las Economías Desarrolladas

	2008	2009	2010	2011	2012
EEUU	3,8	-0,4	1,6	1,4	1,8
Canadá	2,4	0,3	1,7	2	2,1
Japón	1,4	-1,4	-0,8	-0,3	0,2
Euro	3,3	0,3	1,5	1,7	1,7
Reino Unido	3,6	2,2	3,2	2,9	1,9

Fuente: Consensus Forecast Enero 2011

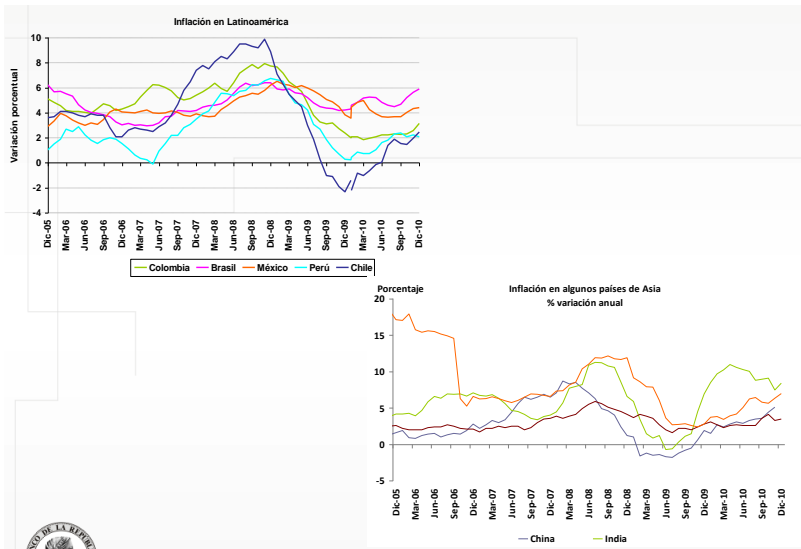


Pronósticos de Analistas para Tasas de Interés en Países Avanzados.

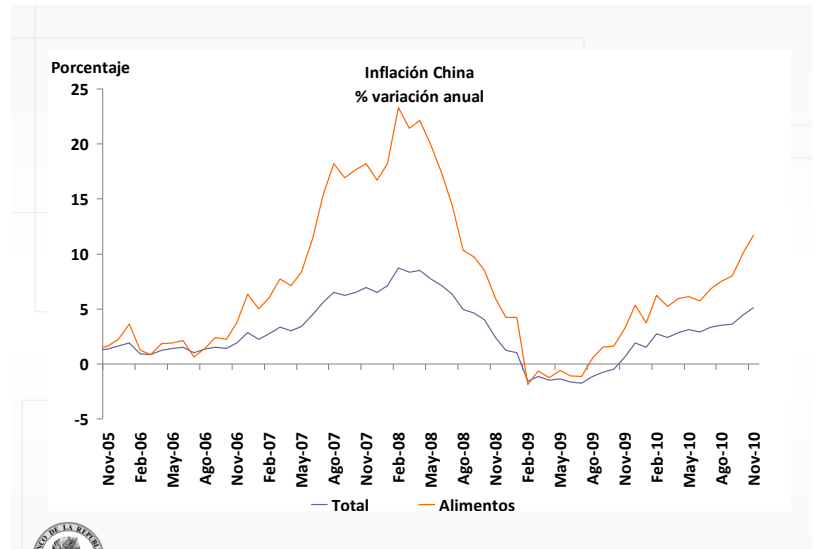
País	Nivel actual	último cambio	Cambio en la actual postura (pb)	Pronóstico próximo cambio
Estados Unidos	0.125	16 dic 08 (-87,5 pb)	-500	en espera
Canadá	1.00	8 sep 10 (+25 pb)	+75	12 abr 11 (+25 pb)
Zona Euro	1.00	7 may 09 (-25 pb)	-325	2Q 12 (+25 pb)
Reino Unido	0.50	5 mar 09 (-50 pb)	-525	nov 11 (+25 pb)
Australia	4.75	2 nov 10(+25 pb)	+175	may 11 (+25 pb)
Japón	0.05	5 oct 10 (-5 pb)	-45	en espera
Suecia	1.25	15 dic 10 (+25 pb)	+100	15 feb 11 (+25 pb)

Fuente: Bloomberg y JP Morgan





Fuente: Bloomberg

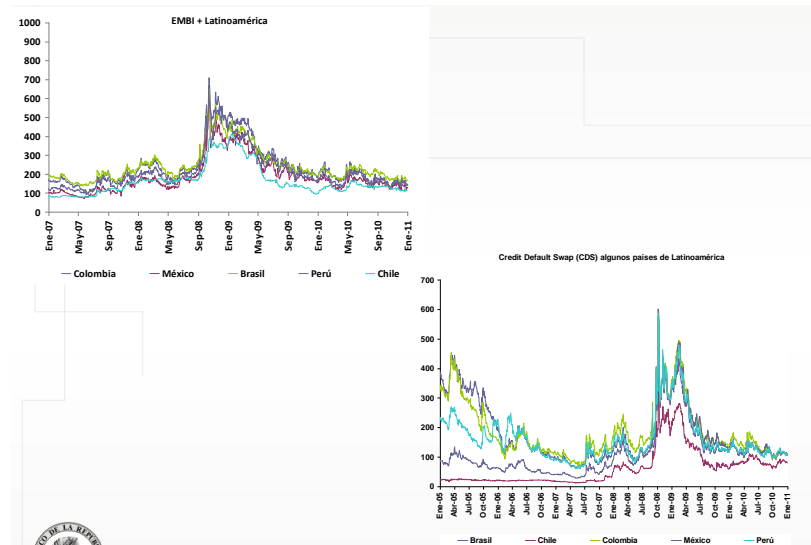


Fuente: Bloomberg

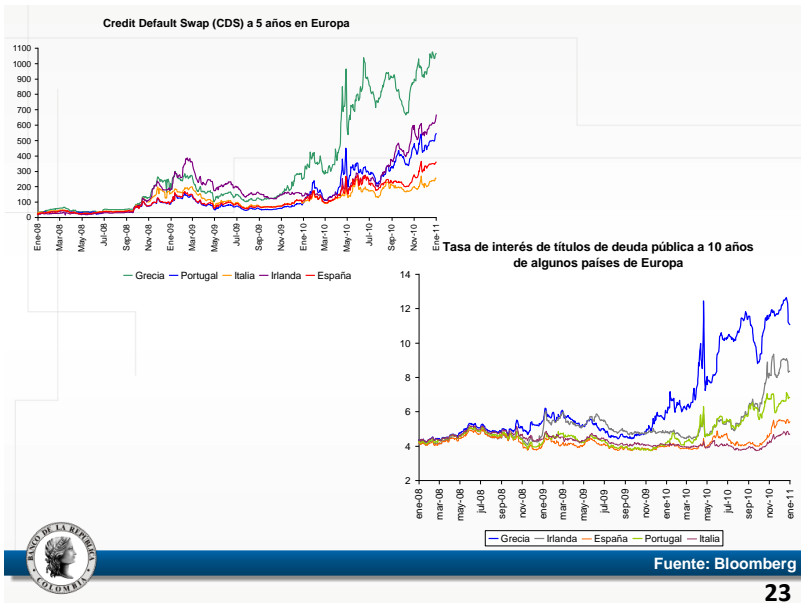
Pronósticos de Analistas para Tasas de Interés en Países Emergentes.

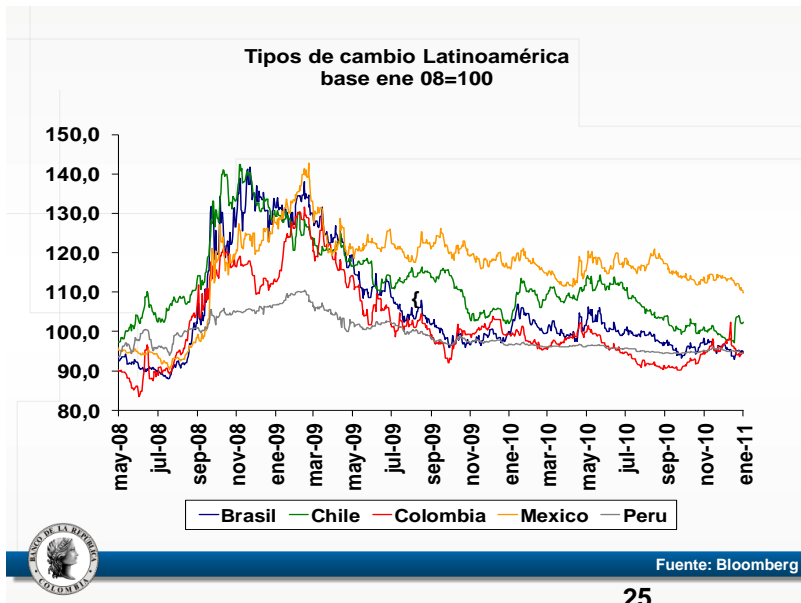
País	Nivel actual	último cambio	Cambio en la actual postura (pb)	Pronóstico próximo cambio
Brasil	10.75	21 jul 10 (+50 pb)	+200	19 ene 11 (+50 pb)
México	4.50	17 jul 09 (-25 pb)	-375	2Q 12 (+25 pb)
Perú	3.25	6 ene 11 (+25 pb)	+250	abr 11 (+25 pb)
Chile	3.25	16 dec 10 (+50 pb)	+275	17 feb 11 (+25 pb)
República checa	0.75	6 may 10 (-25 pb)	-300	23 jun 11 (+25 pb)
Hungría	5.75	20 dic 10 (+25 pb)	+50	24 ene 11 (+25 pb)
Rusia	3.00	24 dic 10 (-50 pb)	+25	ene 11 (+25 pb)
India	6.25	2 nov 10 (+25 pb)	+150	25 ene 11 (+25 pb)
China	5.81	26 dic 10 (+25 pb)	+50	1Q 11 (+25 pb)

Fuente: Bloomberg y JP Morgan



Fuente: Bloomberg





2. Balanza de Pagos y Comercio Exterior

Evolución de la Cuenta Corriente en el Acumulado Enero-Septiembre de 2010.



27

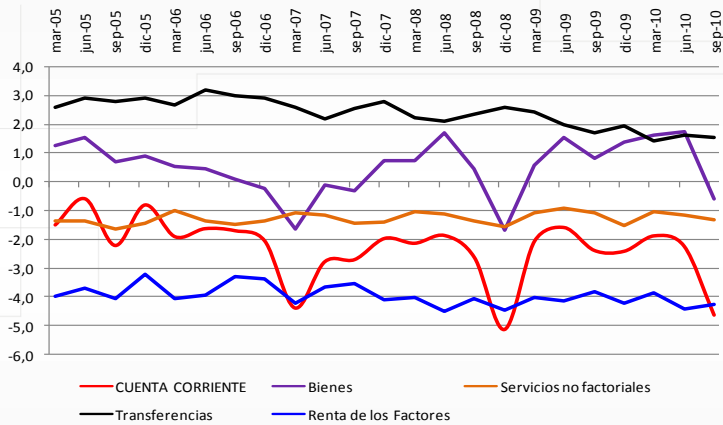
%PIB				Acumulado	Acumulado
	mar-10	jun-10	sep-10	ene-jun	ene-sep
CUENTA CORRIENTE	-1,9	-2,2	-4,6	-2,1	-3,0
Bienes	1,6	1,7	-0,6	1,7	0,9
Servicios no factoriales	-1,0	-1,2	-1,3	-1,1	-1,2
<i>Renta de los Factores</i>	-3,8	-4,4	-4,2	-4,1	-4,2
<i>Transferencias</i>	1,4	1,6	1,5	1,5	1,5



Fuente: Banco de la República

28

Cuenta Corriente y sus Principales Componentes.



Fuente: Banco de la República

29

Comercio Exterior hasta el Tercer Trimestre de 2010

US\$ mill	mar-10	jun-10	sep-10
Balanza comercial	937	1.250	-418
Exportaciones	9.082	10.004	9.693
Importaciones	8.145	8.754	10.110



Fuente: Banco de la República

30

Balanza comercial Comercio general

US\$ mill	mar-10	jun-10	sep-10
Var trimestral abs			
Balanza comercial		312	-1.668
Exportaciones		921	-311
Importaciones		609	1.356
Var trimestral %			
Balanza comercial	33,3	-133,4	
Exportaciones	10,1	-3,1	
Importaciones	7,5	15,5	
Var anual abs			
Exportaciones	1.594	2.186	1.387
Importaciones	767	1.706	2.226
Var anual %			
Balanza comercial	749,3	62,3	-199,3
Exportaciones	21,3	28,0	16,7
Importaciones	10,4	24,2	28,2



Fuente: Banco de la República

31

EXPORTACIONES

US\$ millones	2010			Variación (3er Trim / 2do Trim)	
	1er Trim	2do Trim	3er Trim	Absoluta	%
I. Principales productos	6.596	7.381	7.249	-133	-2%
1. Petróleo crudo	2.962	3.138	3.370	232	7%
2. Carbón	1.378	1.736	1.460	-276	-16%
3. Fuel-oil y otros derivados	690	833	857	24	3%
4. Oro no monetario	457	501	461	-39	-8%
5. Café	409	433	389	-44	-10%
6. Flores	314	296	305	9	3%
7. Ferroniquel	196	299	207	-93	-31%
8. Banano	190	145	200	55	38%
II. Resto de productos (clas-CIIU)	2.487	2.623	2.444	-179	-7%
1. Sector Agropecuario	48	47	32	-15	-33%
2. Sector Industrial	2.391	2.543	2.396	-147	-6%
3. Sector Minero	15	12	11	-2	-13%
4. Otros	32	20	5	-15	-73%
III. Total exportaciones	9.082	10.004	9.693	-311	-3%



Fuente: Banco de la República

32

Principales EXPORTACIONES

Exportaciones Principales III Trim / II Trim	Variación trimestral por componente (%)	
	Precio	Cantidad
1. Petróleo crudo	0,2	7,1
2. Carbón	0,8	-16,5
3. Fuel-oil y otros derivados	3,8	-0,8
4. Oro por los particulares	4,8	-12,1
5. Café	13,0	-20,5
6. Flores	-6,3	9,9
7. Ferroníquel	-8,1	-25,0
8. Banano	-3,1	42,1



Fuente: Banco de la República

33

IMPORTACIONES

Importaciones FOB según clasificación CUODE	2010				Variación (3er Trim / 2do Trim)	
	1er Trim	2do Trim	3er Trim	Part (%)	Absoluta	Var %
I. BIENES DE CONSUMO	1.623	1.862	2.192	22	331	17,8
II. BIENES INTERMEDIOS	3.468	3.970	4.185	41	214	5,4
III. BIENES DE CAPITAL	3.054	2.922	3.734	37	811	27,8
TOTAL	8.145	8.754	10.110	100	1.356	15,5

US\$ millones



Fuente: Banco de la República

34

IMPORTACIONES-BIENES DE CONSUMO

US\$ millones

Importaciones FOB según clasificación CUODE	2010			Variaciones	
	2do Trim	3er Trim	Part %	Absoluta	Var %
I. BIENES DE CONSUMO	1.862	2.192	100	331	17,8
1. No duraderos	799	960	44	161	20,2
Productos Alimenticios	211	262	12	51	24,1
Productos Farmacéuticos y de tocador	313	330	15	17	5,4
Vestuario y confecciones de textiles	76	99	5	23	30,8
Otros bienes de consumo no duradero *	181	245	11	64	35,7
Resto	18	24	1	6	31,7
2. Duraderos	1.063	1.232	56	169	15,9
Vehículos	499	576	26	78	15,6
Máquinas y aparatos de uso doméstico	310	334	15	24	7,7
Objetos de adorno, uso personal	112	135	6	24	21,2
Muebles	63	86	4	23	36,7
Resto	80	101	5	21	25,9

* Sobresalen juguetes, artículos de navidad y calzado.



Fuente: Banco de la República

35

IMPORTACIONES-BIENES INTERMEDIOS Y MATERIAS PRIMAS

US\$ millones

Importaciones FOB según clasificación CUODE	2010			Variaciones	
	2do Trim	3er Trim	Part %	Absoluta	Var %
II. BIENES INTERMEDIOS	3.970	4.185	100	214	5,4
1. Combustibles y lubricantes	649	448	11	(201)	-31,0
2. Materia prima para la Agricultura	307	309	7	2	0,6
Alimentos para animales	118	121	3	4	3,1
Otros para la agricultura *	189	188	4	(2)	-1,0
3. Materia prima para la Industria	3.014	3.428	82	414	13,7
Productos mineros	824	1.029	25	205	24,9
Productos agropecuarios no alimenticios	410	533	13	123	30,0
Productos químicos y farmacéuticos	1.360	1.415	34	55	4,1
Productos alimenticios	420	450	11	31	7,3

* Sobresalen abonos, insecticidas y productos para la siembra.



Fuente: Banco de la República

36

IMPORTACIONES-BIENES DE CAPITAL

US\$ millones

Importaciones FOB según clasificación CUODE	2010			Variaciones	
	2do Trim	3er Trim	Part %	Absoluta	Var %
III. BIENES DE CAPITAL	2.922	3.734	100	811	27,8
1. Materiales de construcción	219	281	7,5	62	28,4
2. Para la agricultura	24	26	0,7	2	9,5
3. Para la industria	1.771	1.927	51,6	156	8,8
Máquinas y aparatos de oficina	507	545	15	37	7,4
Partes y accesorios de maquinaria industrial	127	131	4	4	3,1
Maquinaria industrial	682	773	21	91	13,3
Otro equipo fijo	411	429	12	19	4,5
Resto	43	48	1	5	11,5
4. Equipo de transporte	909	1.499	40,2	591	65,0
Equipo rodante	541	1.080	29	539	99,7
Partes y accesorios	359	409	11	51	14,2
Equipo fijo	9	9	0,3	0	4,3



Fuente: Banco de la República

37

Cuenta Corriente en el IV Trim

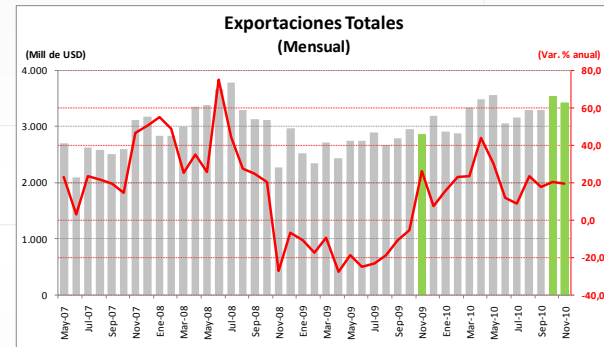


38

A. Comercio Exterior: Exportaciones e Importaciones a Noviembre



Exportaciones totales



Nivel en octubre = US\$3,547 m. - Var. % anual en octubre = 20.3%
 Nivel en noviembre = US\$3,419 m. - Var % anual en noviembre = 19.5%

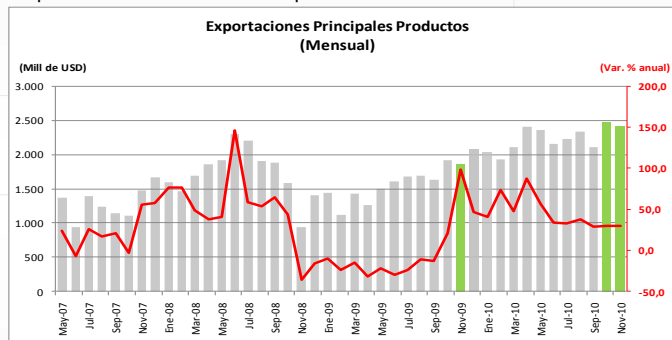


Fuente: DANE

Exportaciones principales productos

(Café, carbón, ferróniquel, oro, petróleo y derivados)

Representan el 70.8% de las exportaciones totales del mes de noviembre.



Nivel en octubre = US\$2,480 m. - Var. % anual en octubre = 29.7%
 Nivel en noviembre = US\$2,420 m. - Var % anual en noviembre = 30.0%



Fuente: DANE

Variación Porcentual Anual - Noviembre 2010 / Noviembre 2009

Exportaciones principales productos	2009		2010	
	Valores	Volúmenes	Valores	Volúmenes
Total principales productos	90,1	124,3	32,7	10,5
Café	11,7	-12,2	78,2	30,8
Carbón	198,7	291,6	23,6	5,4
Ferróniquel	'''	'''	-4,3	-30,4
Petróleo, derivados	73,4	15,5	33,7	22,1



Fuente: DANE

Variación Porcentual Anual - Noviembre 2010 / Noviembre 2009				
Exportaciones según CIU	2009		2010	
	Valores	Volúmenes	Valores	Volúmenes
TOTAL	26,0	122,2	19,5	4,5
I. SECTOR AGROPECUARIO	44,2	83,4	19,1	-1,4
II. SECTOR MINERO	104,4	149,9	32,0	7,2
III. SECTOR INDUSTRIAL	-9,8	28,5	8,6	-13,6
<i>Sector Industrial sin Principales Productos*</i>	<i>-33,9</i>	<i>135,0</i>	<i>0,4</i>	<i>5,8</i>

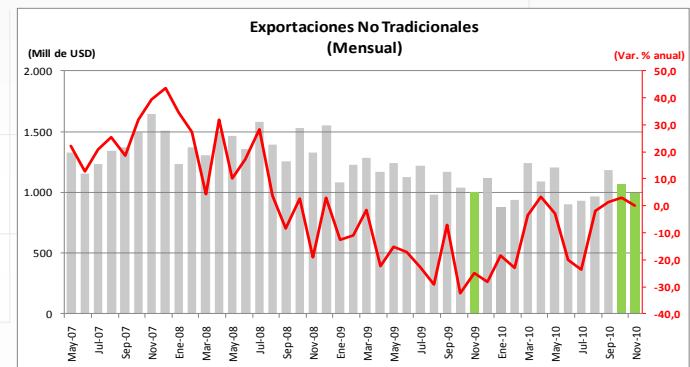
* No considera café, refinados del crudo, Ferroníquel ni oro.



Fuente: DANE

43

Exportaciones sin principales productos*



Nivel en octubre = US\$1,067 m. - Var. % anual en octubre = 2.9%
 Nivel en noviembre = US\$999 m. - Var % anual en noviembre = -0.1%

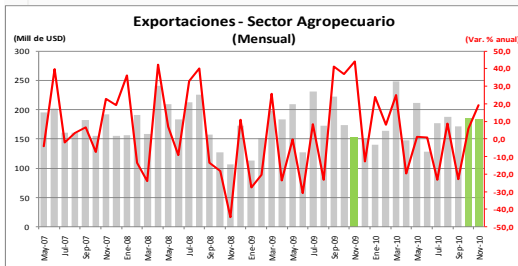
* No considera Café, carbón, ferroníquel, oro, petróleo y derivados.



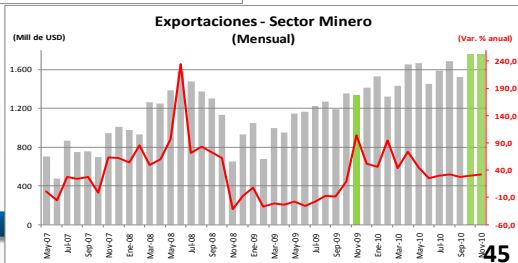
Fuente: DANE

44

Exportaciones por sectores clasificación CIU



Sector Agropecuario
 Octubre = 6.0%
 Noviembre = 19.1%



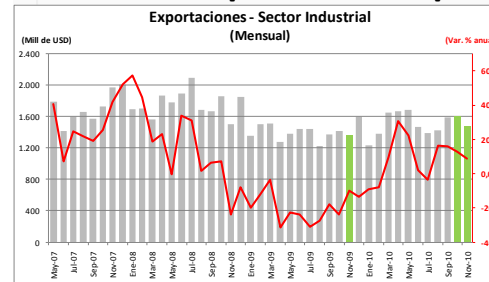
Sector Minero
 Octubre = 30.1%
 Noviembre = 32.0%



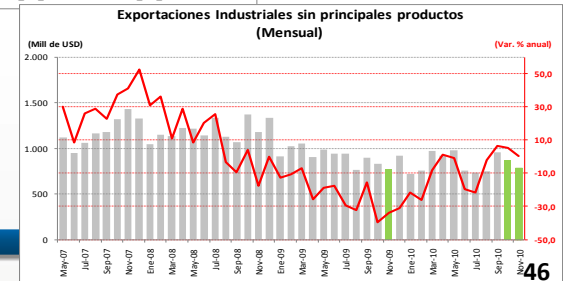
Fuente: DANE

45

Exportaciones por sectores



Sector Industrial total
 Octubre = 12.6%
 Noviembre = 8.6%



Sector industrial sin P.P.
 (No incluye, café, refinados de petróleo, ferróniquel y oro)

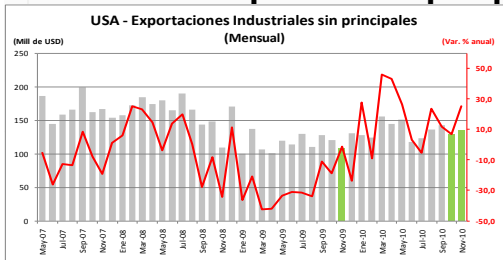
Octubre = 5.2%
 Noviembre = 0.4%



Fuente: DANE

46

Exportaciones industriales sin principales productos por país



USA
 Octubre = 7.0%
 Noviembre = 25.4%

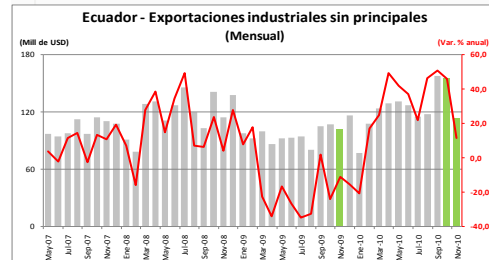


Venezuela
 Octubre = -44.7%
 Noviembre = -49.7%

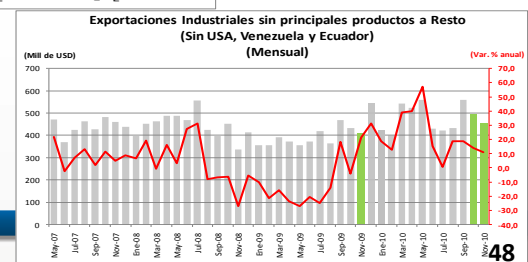
Fuente: DANE



Exportaciones industriales sin principales productos por país



Ecuador
 Octubre = 45.8%
 Noviembre = 11.2%

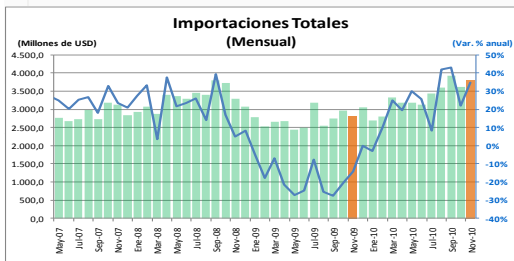


Resto sin USA, Venezuela ni Ecuador
 Octubre = 13.9%
 Noviembre = 10.9%

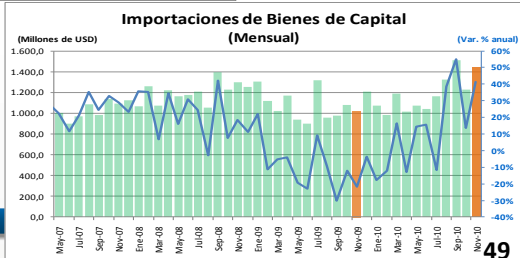
Fuente: DANE



Importaciones a Noviembre de 2010

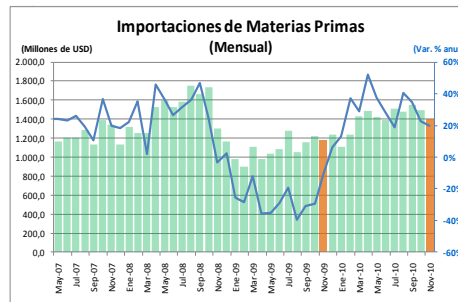


Importaciones Totales
 Octubre = 22.2%
 Noviembre = 34.5%

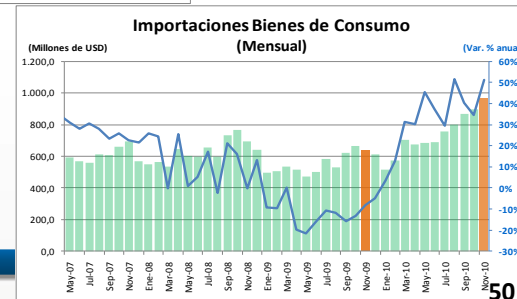


Bienes de Capital
 Octubre = 13.8%
 Noviembre = 41.2%

Fuente: DANE



Importaciones de Materias Primas
 Octubre = 22.8%
 Noviembre = 19.6%



Bienes de Consumo
 Octubre = 34.7%
 Noviembre = 51.3%

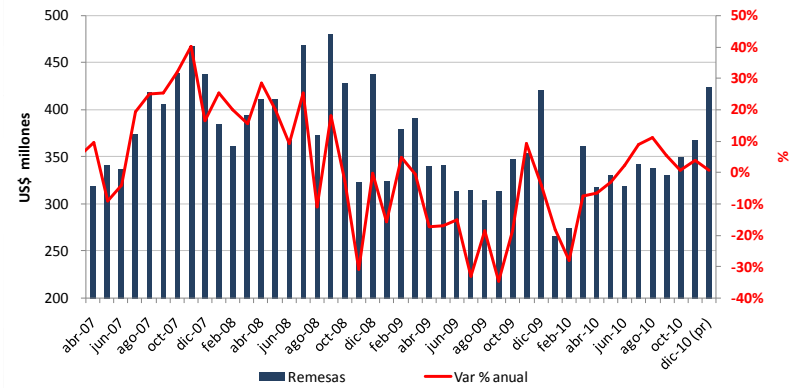
Fuente: DANE

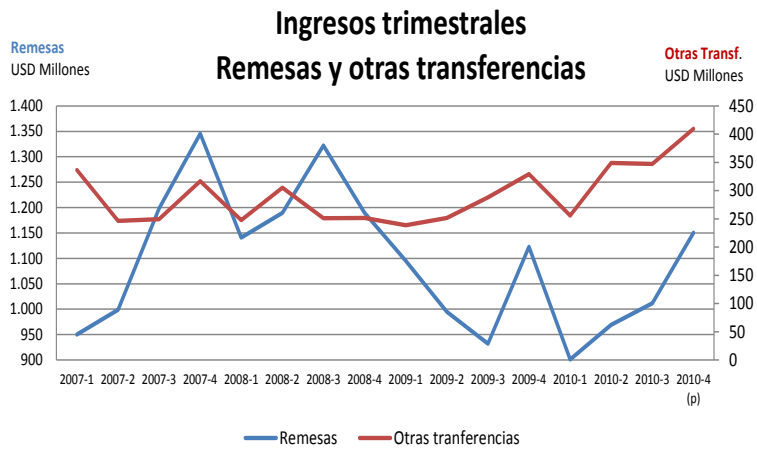


B. Remesas y Otras Transferencias



Ingresos por remesas de trabajadores





Fuente: Banco de la República

Cuenta de Capital y Financiera



A. Flujo de Capitales de la Balanza Cambiaria



Flujos de Capital Balanza Cambiaria

Cifras en millones de dólares

	Trim I 2010	Trim II 2010	Trim III 2010	Trim IV 2010
Reintegros Netos de Capital (A+B)	2,266	2,964	2,644	3,798
A. Reintegros Netos de Capital Privado	1,440	1,201	927	3,225
Préstamo neto	-144	-267	185	-954
Inversión extranjera directa neta en Colombia	2,097	2,229	2,541	2,254
Extranjera en Colombia	2,167	2,367	2,654	2,294
Colombiana en el exterior	-70	-138	-113	-40
Inversión extranjera de portafolio neta	-490	-267	-235	1,079
Extranjera en Colombia*	2	325	641	1,340
Colombiana en el exterior**	-492	-592	-876	-260
Cuentas corrientes netas	-22	-494	-1,565	846
B. Reintegros Netos de Capital Oficial***	826	1,763	1,718	573

*/ Incluye las operaciones de los fondos de inversión a través de cuentas corrientes netas

**/ Incluye las operaciones de los fondos de pensiones a través de cuentas corrientes netas

***/ Incluye las compras o ventas de divisas de la DGCPNT en el mercado cambiario. No incluye las operaciones de la DGCPNT a través de sus cuentas de depósito en moneda extranjera en el Banco de la República

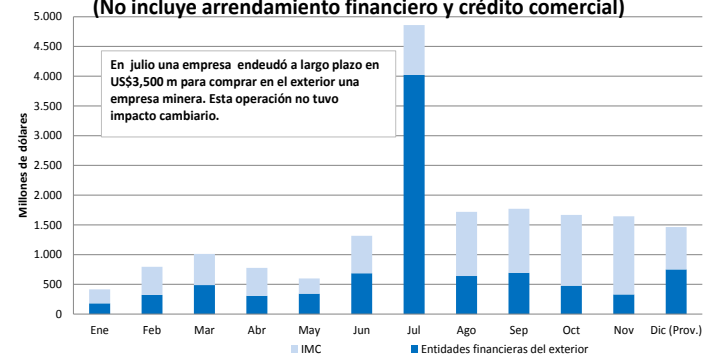
Fuente: Banco de la República - Balanza Cambiaria Doméstica



B. Deuda Externa del Sector Privado



**Desembolsos de préstamos en moneda extranjera 2010
(No incluye arrendamiento financiero y crédito comercial)**



Las cifras del último mes no incluye la totalidad de las operaciones a que se canalizan a través de las cuentas corrientes en el exterior (la norma cambiaria otorga plazo de un mes para reportar movimiento en este tipo de cuentas)
Incluye desembolsos por parte de intermediarios del mercado cambiario y de entidades financieras del exterior





II. Demanda Interna y Crecimiento

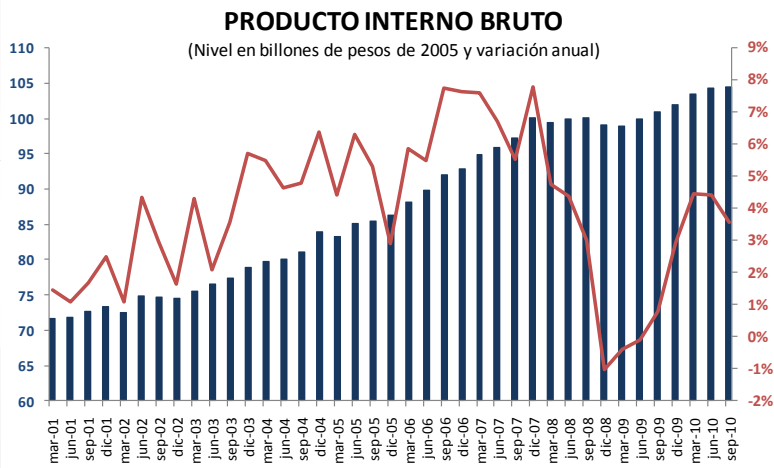
Informe sobre Inflación de
Diciembre de 2010

59

1. PIB Observado Tercer Trimestre 2010

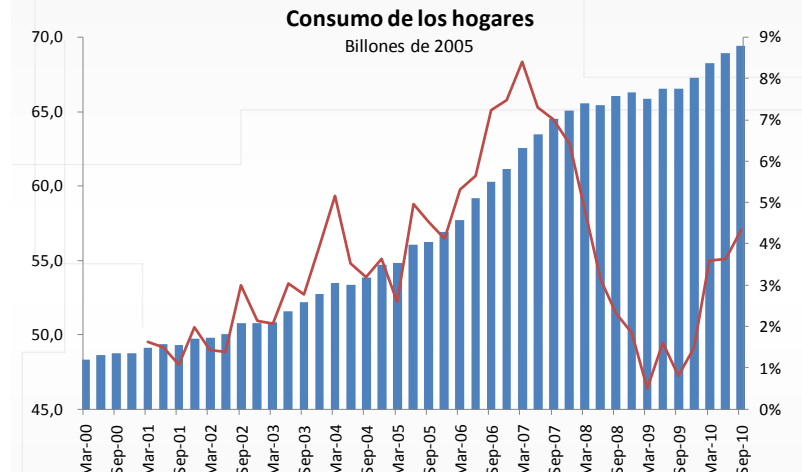


60



Fuente: DANE

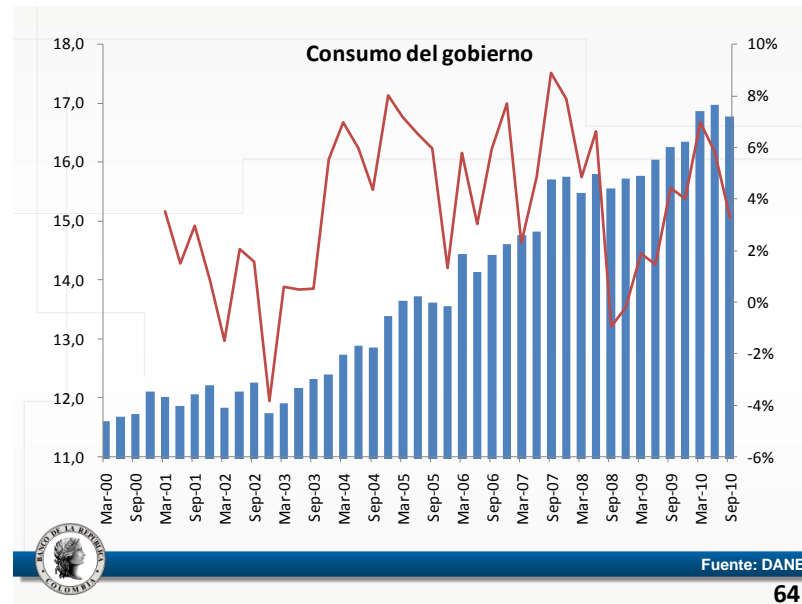
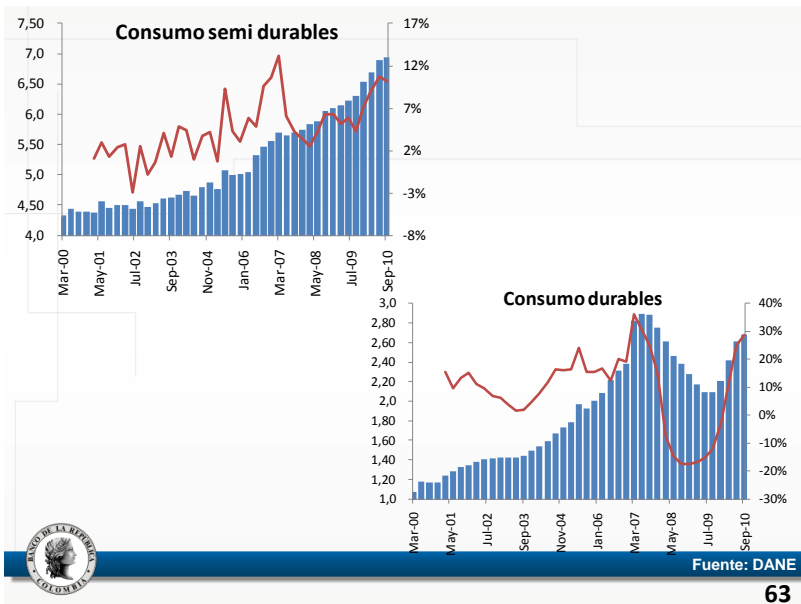
61

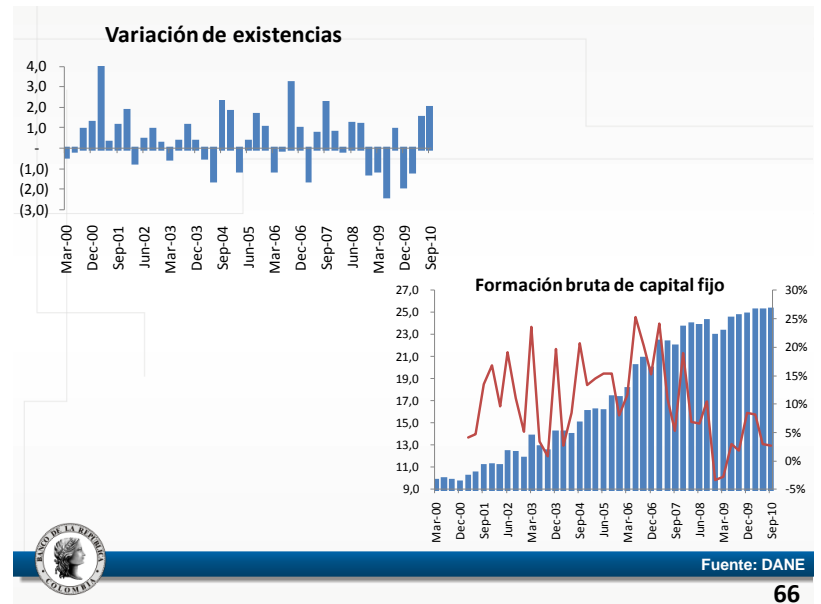
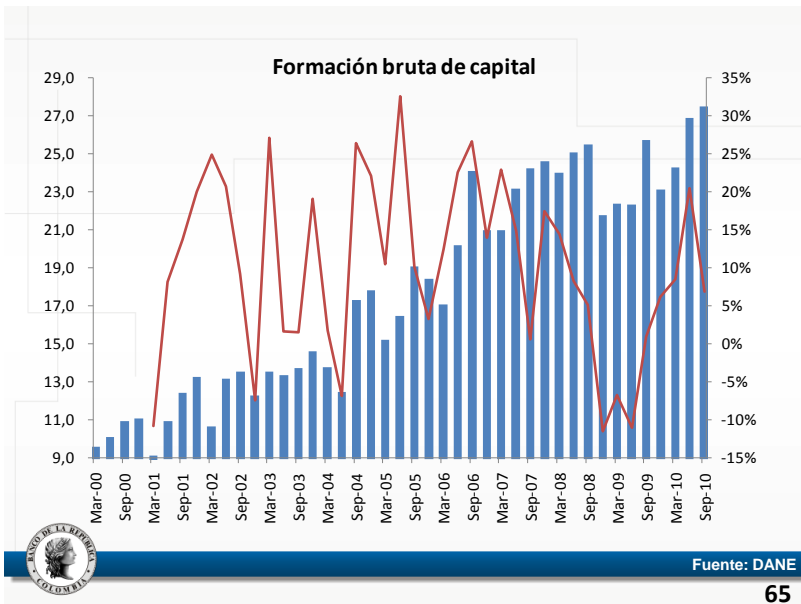


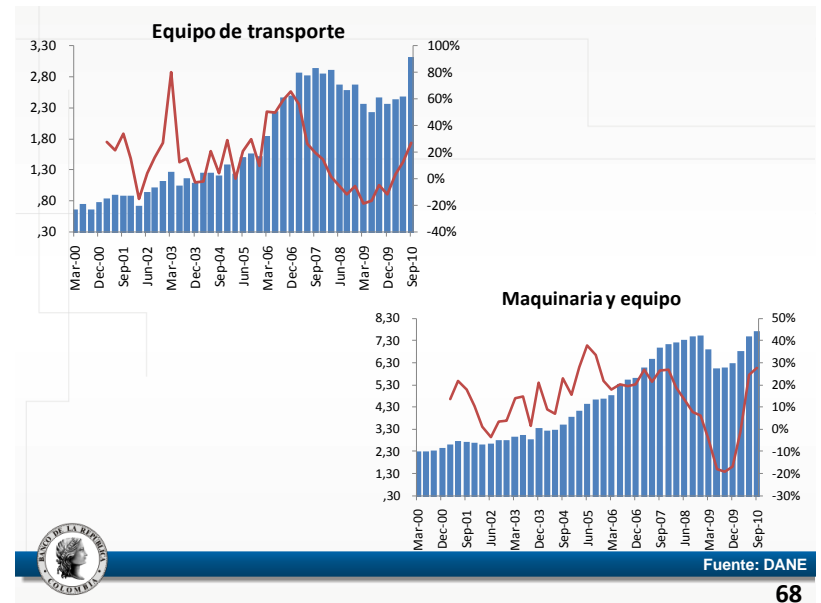
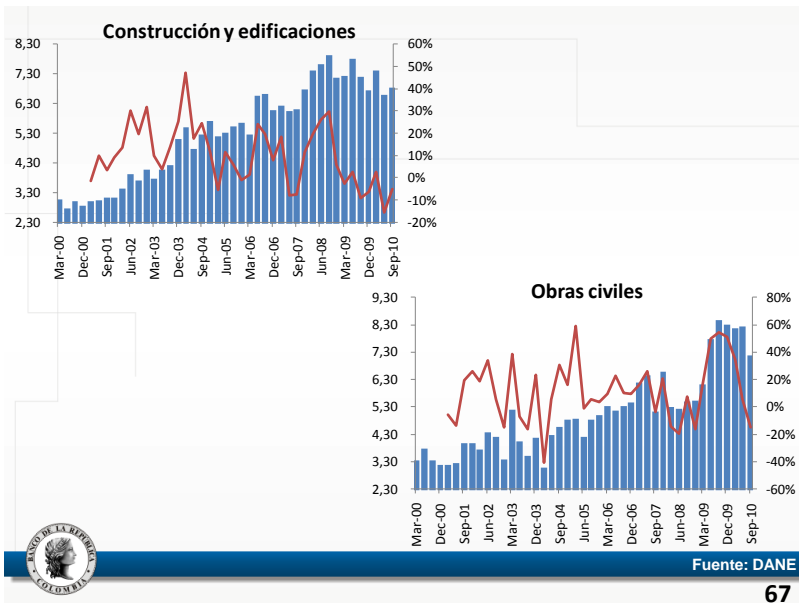
Fuente: DANE

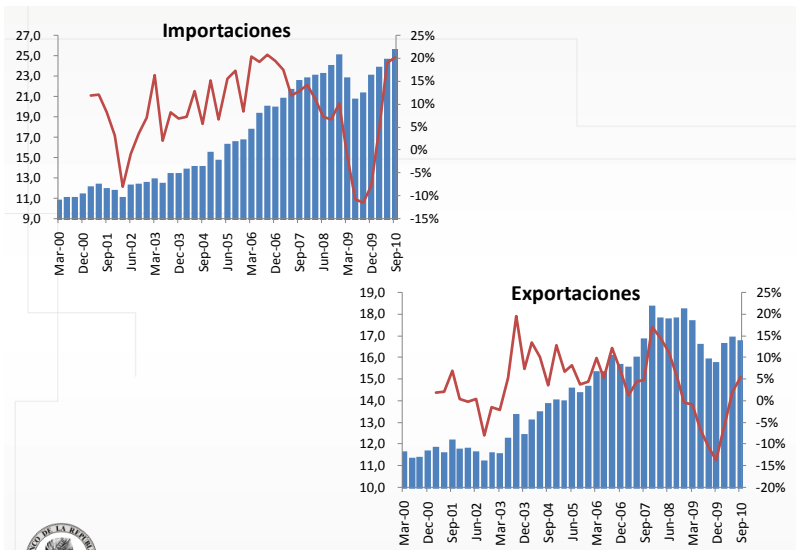
62











Fuente: DANE

Crecimiento anual del PIB por tipo de gasto

	2009 Año completo	2010			III trim. Contribuciones pp
		I trim.	II trim.	III trim.	
Consumo Total	1.7%	4.3%	4.1%	4.2%	3.4
Consumo de Hogares	1.1%	3.6%	3.6%	4.3%	2.9
Bienes no durables	0.3%	1.5%	1.5%	1.6%	0.4
Bienes semidurables	5.6%	9.0%	10.8%	10.1%	0.6
Bienes durables	-12.1%	11.5%	25.1%	28.7%	1.4
Servicios	2.1%	3.2%	2.8%	4.0%	0.6
Consumo Final del Gobierno	2.9%	7.0%	5.8%	3.3%	0.5
Formación Bruta de Capital	-2.9%	8.5%	20.4%	6.8%	1.7
Formación Bruta de Capital Fijo	2.5%	8.2%	2.9%	2.7%	0.7
Agropecuaria, silvicultura, caza y pesca	1.9%	3.9%	3.1%	1.6%	0.0
Maquinaria y equipo	-14.7%	-1.2%	24.6%	27.8%	1.7
Equipo de transporte	-13.3%	3.0%	12.0%	27.2%	0.7
Construcción y edificaciones	-3.9%	2.5%	-15.7%	-5.1%	-0.4
Obras civiles	43.0%	34.3%	5.7%	-15.2%	-1.3
Servicios	1.4%	4.1%	-7.9%	-1.7%	0.0
Variación de Existencias	-552.6%	5.5%	-163.2%	126.3%	1.1
Exportaciones Totales	-8.0%	-6.0%	2.1%	5.4%	0.8
Importaciones Totales	-7.9%	4.6%	19.1%	20.3%	-4.3
Producto Interno Bruto	0.8%	4.5%	4.4%	3.6%	3.6

Fuente: DANE

PIB por ramas de actividad económica

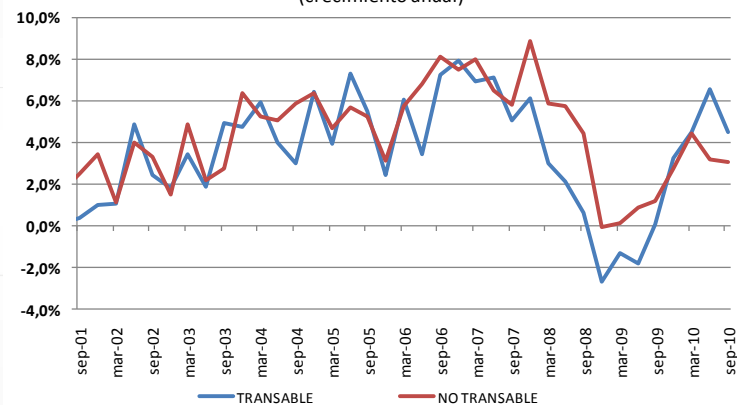
Rama de actividad	Crecimientos anuales				Contribución en pp. al crec. anual III trim
	2009 Año completo	2010 I Trim	2010 II Trim	2010 III Trim	
Agropecuaria, silvicultura, caza y pesca	-0.4	-2.2	0.6	-0.9	-0.1
Explotación de minas y canteras	9.6	13.2	14.7	10.3	0.5
Industria manufacturera	-5.9	4.5	8.2	3.4	0.3
Electricidad, gas y agua	1.4	5.7	3.0	0.0	0.0
Construcción	14.6	15.4	-5.0	-10.5	-0.5
Edificaciones	-3.8	2.3	-14.2	-5.1	-0.1
Obras Cíviles	38.9	36.7	5.7	-15.2	-0.4
Comercio, reparación, restaurantes y hoteles	-2.3	4.1	4.8	7.0	0.8
Transporte, almacenamiento y comunicación	0.0	2.5	4.2	7.6	0.3
Estab. Finan, segur, inmueb y serv a las empresas	3.1	1.9	3.1	3.3	0.8
Servicios sociales, comunales y personales	1.3	5.5	3.9	3.1	0.5
Subtotal Valor agregado	1.3	4.6	4.3	3.1	2.7
Tx-Sub	-3.1	3.6	6.5	8.4	0.7
PRODUCTO INTERNO BRUTO	0.8	4.5	4.4	3.6	3.4



Fuente: DANE

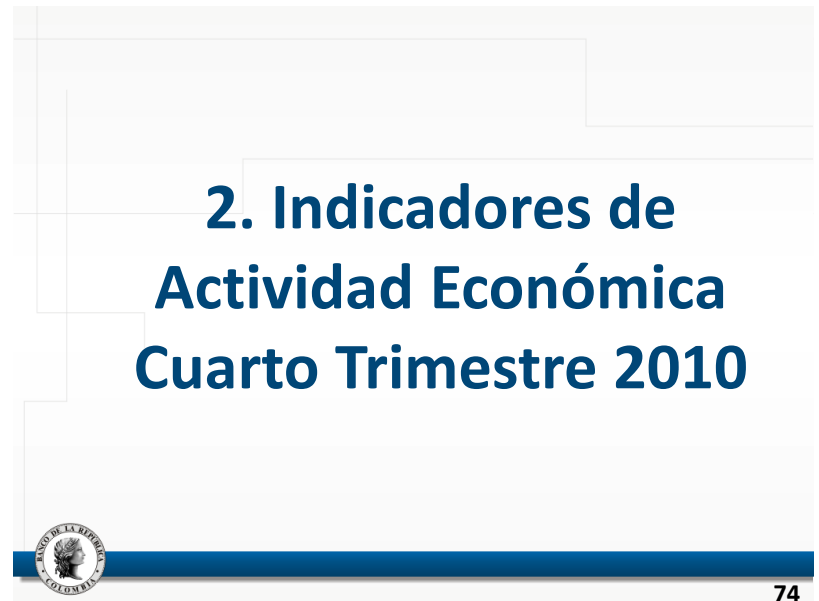
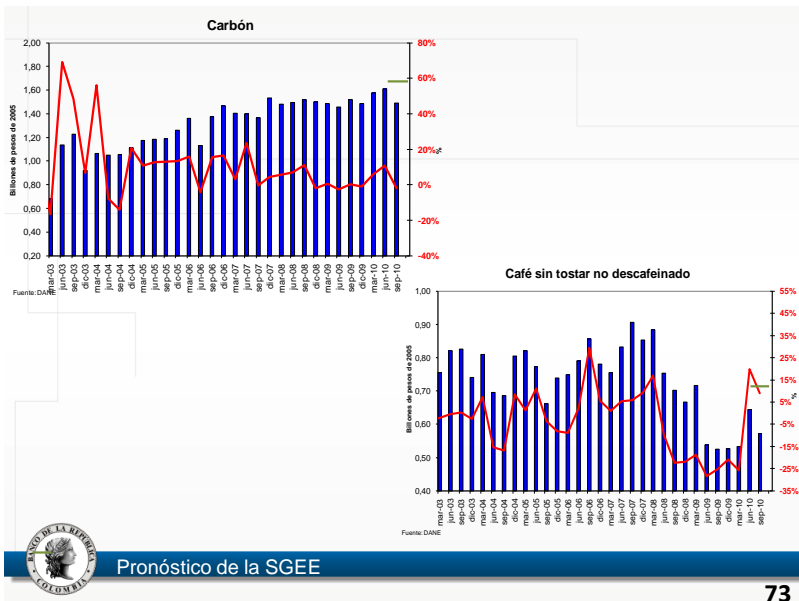
71

PIB Transable v No Transable PIB de los sectores transable y no transable (crecimiento anual)

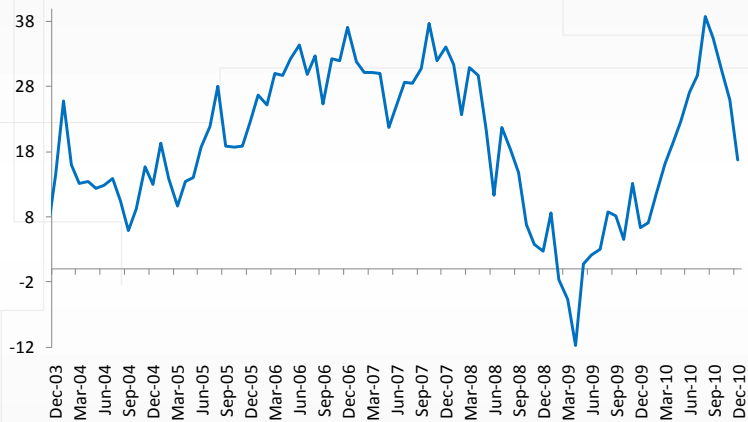


Fuente: DANE, cálculos del Banco de la República

72

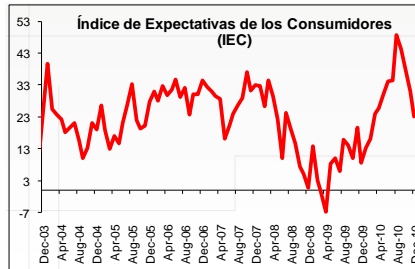


Indicador de confianza del consumidor de Fedesarrollo

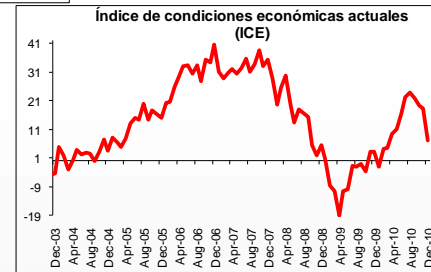


Fuente: Fedesarrollo

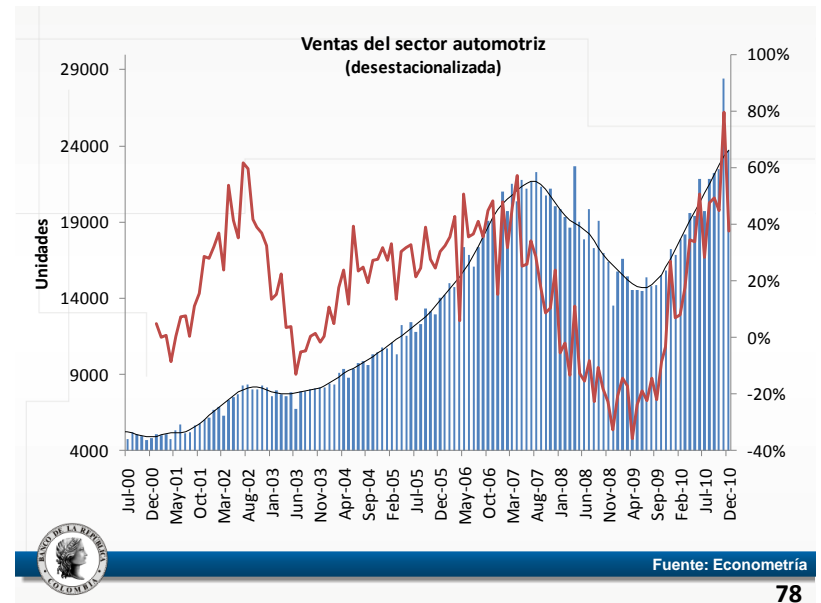
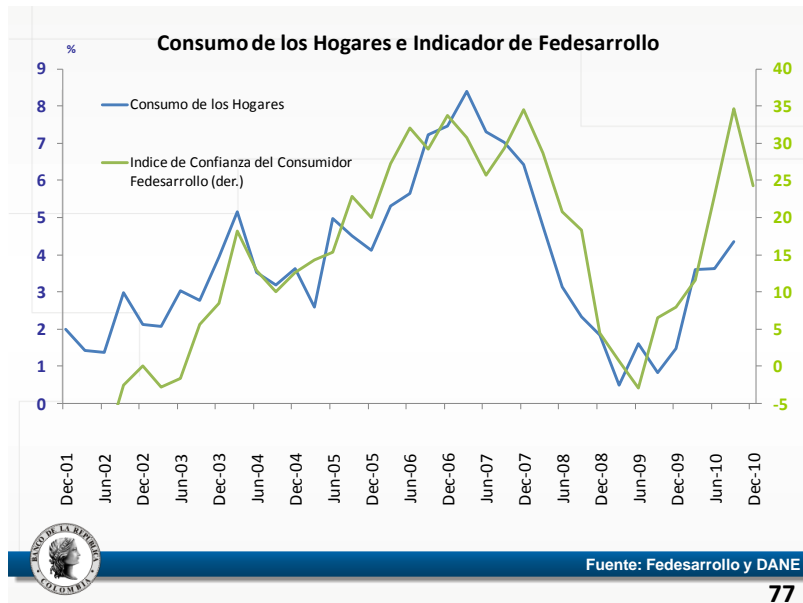
Índice de Expectativas de los Consumidores (IEC)

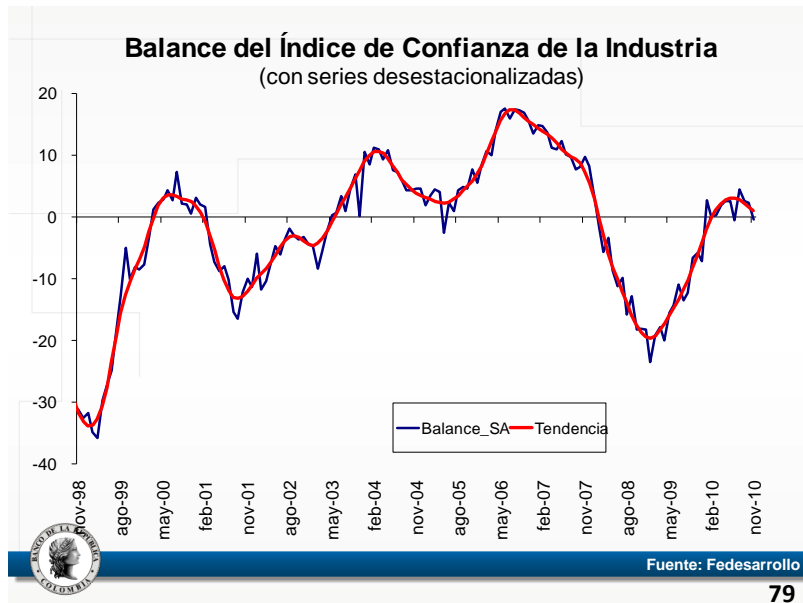


Índice de condiciones económicas actuales (ICE)



Fuente: Fedesarrollo

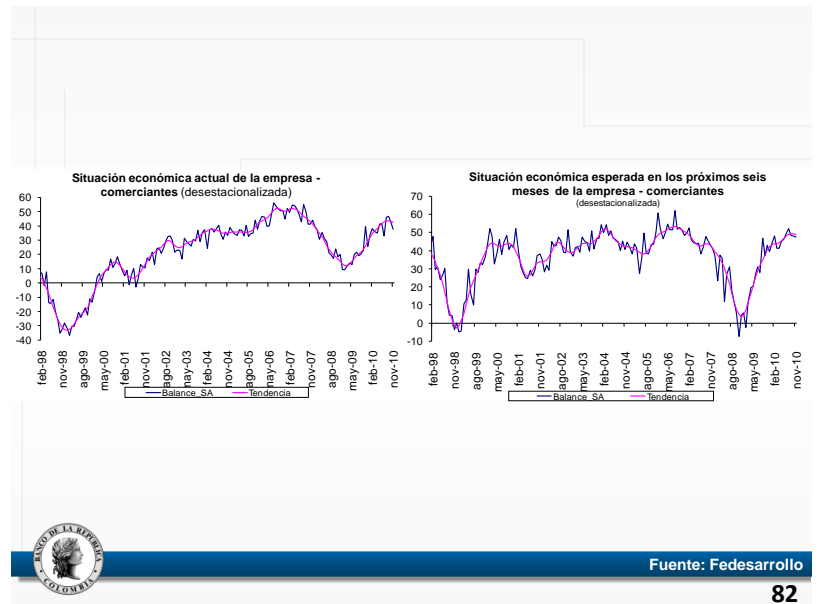
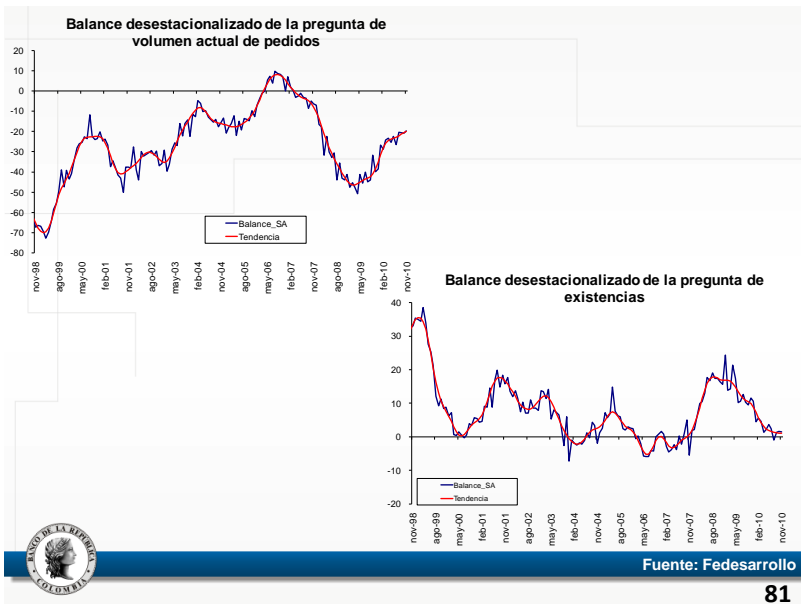


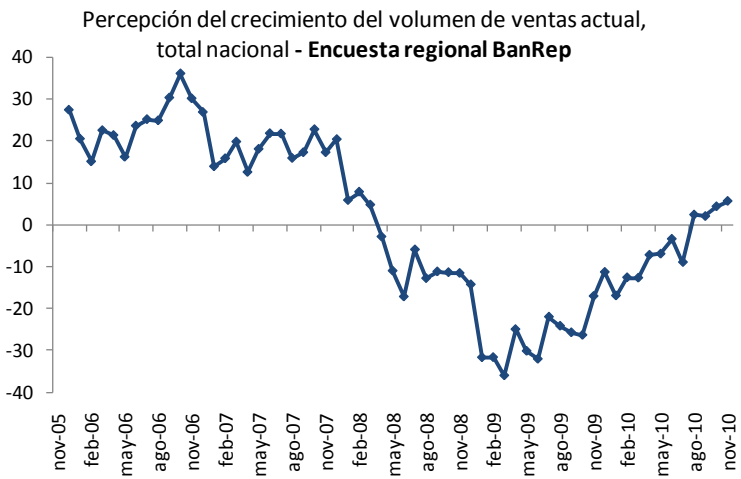


79

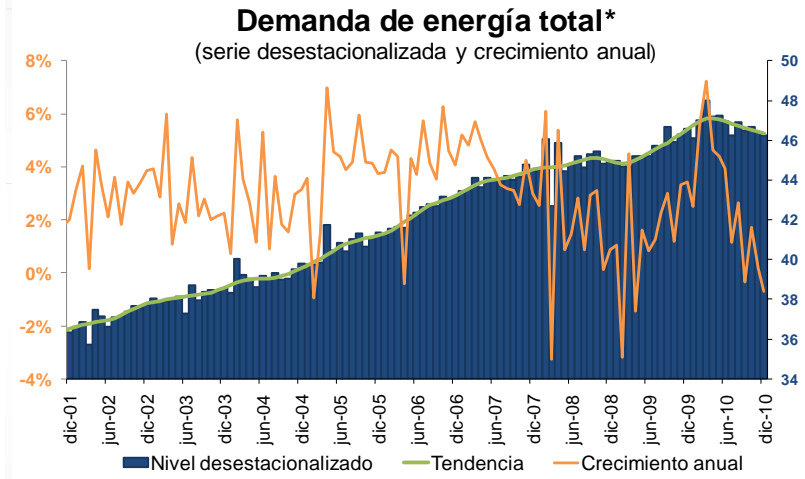


80





Fuente: Banco de la República

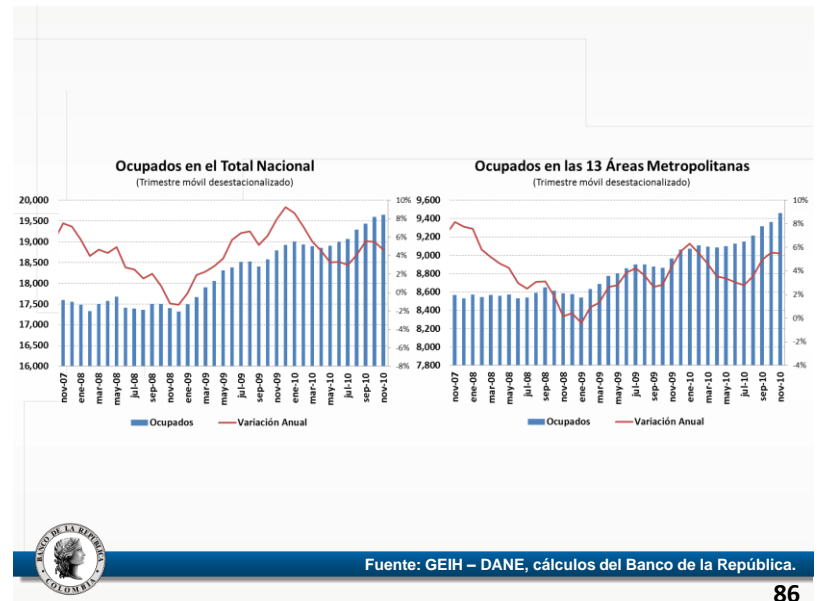


*No incluye exportaciones de energía

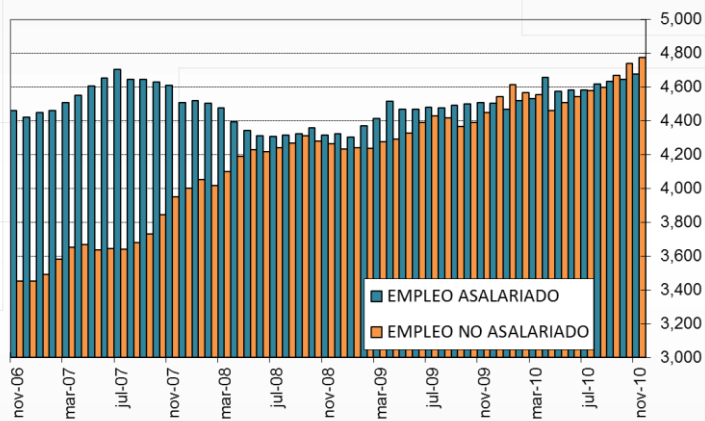


Fuente: XM

3. Mercado Laboral

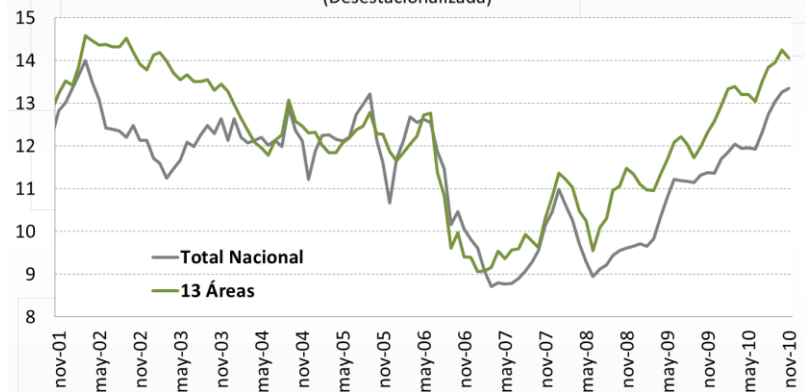


Empleo en Niveles Desestacionalizados (13 AREAS - promedio móvil de orden 3)



Fuente: GEIH – DANE, cálculos del Banco de la República.

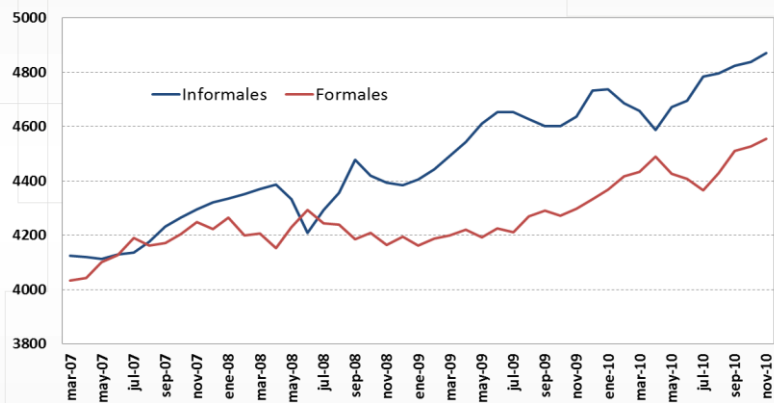
Tasa de Subempleo Objetivo (Desestacionalizada)



Fuente: GEIH – DANE, cálculos del Banco de la República.

Ocupados Formales e Informales

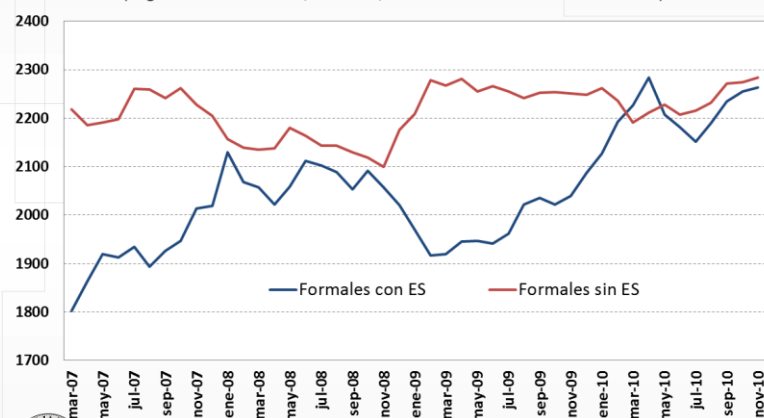
(Según clasificación T-5, 13 áreas, trimestre móvil desestacionalizado)



Fuente: GEIH – DANE, cálculos del Banco de la República.

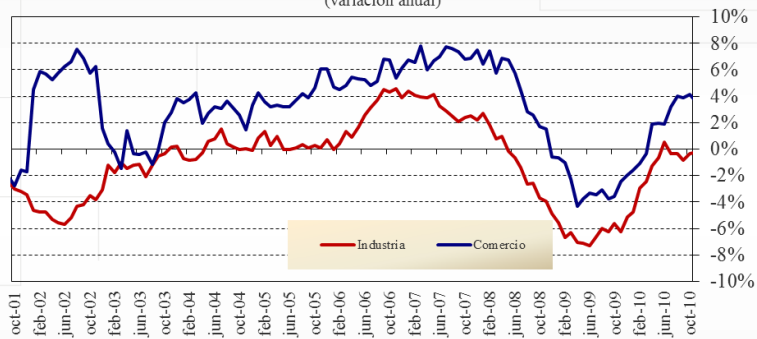
Ocupados Formales e Informales por Calificación

(Según clasificación T-5, 13 áreas, trimestre móvil desestacionalizado)



Fuente: GEIH – DANE, cálculos del Banco de la República.

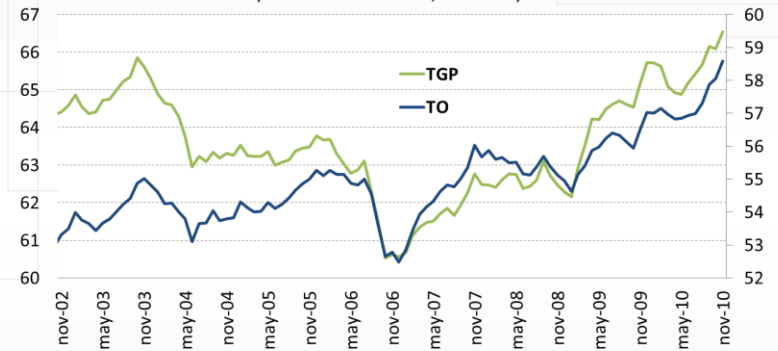
Empleo en la Industria y el Comercio (variación anual)



Fuente: DANE-MMM-MMCM



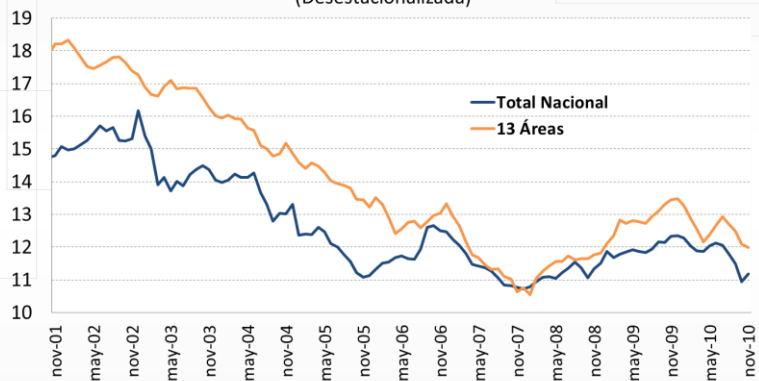
Tasa Global de Participación y Tasa de Ocupación (Desestacionalizada, 13 áreas)



Fuente: GEIH – DANE, cálculos del Banco de la República.



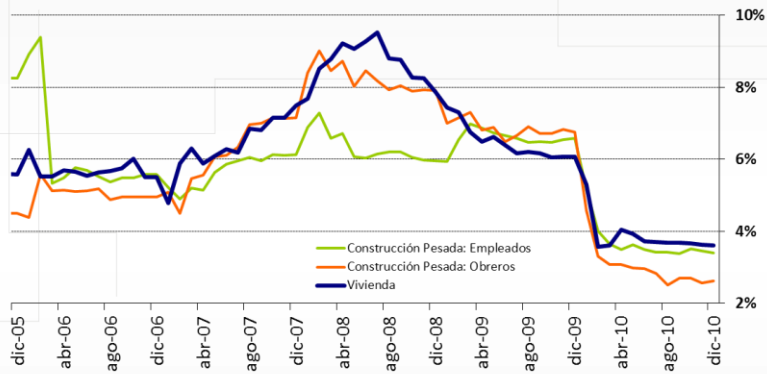
Tasa de Desempleo
(Desestacionalizada)



Fuente: GEIH – DANE, cálculos del Banco de la República.

4. Costos Salariales

Indice de salarios nominales: Construcción Pesada y Vivienda
(Variación Anual)

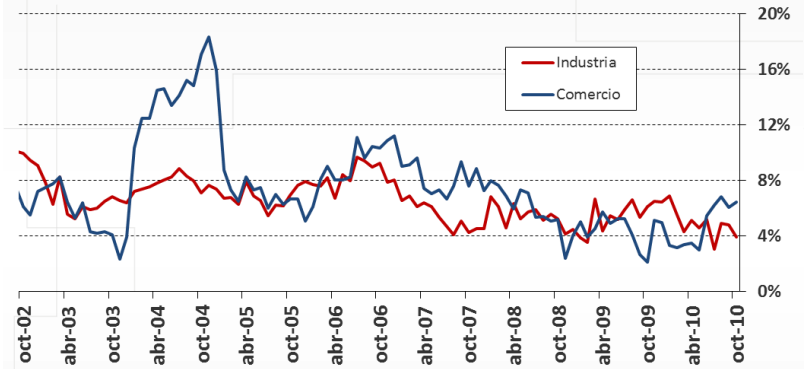


Fuente: ICCP, ICCV - DANE Obreros: Maestro, obrero, oficial, inspector, topografo y cadenero.
Empleados: Ingeniero director, ingeniero auxiliar, almacenista, contador, celador, mecanico y laboratorista.

ICCP - ICCV	Crecimiento anual de los salarios		
	II - Trim 2010	III - Trim 2010	IV-Trim 2010
Cons. Pesada (obreros)	3.0%	2.7%	2.6%
Cons. Pesada (empleados)	3.5%	3.4%	3.5%
Vivienda	3.9%	3.7%	3.6%



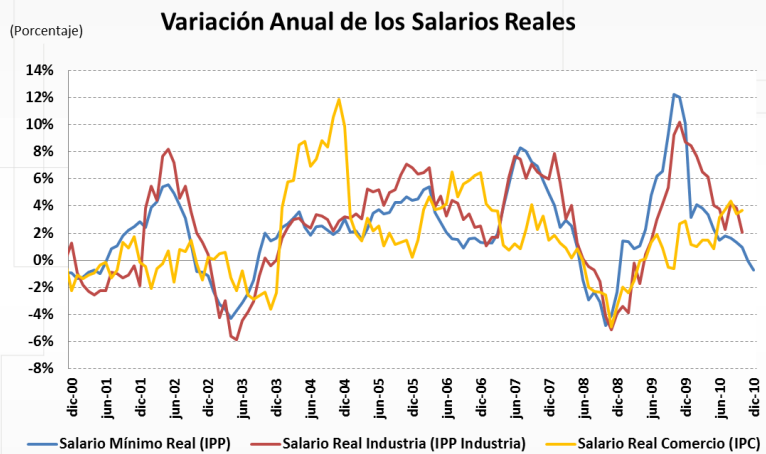
Indice de salarios nominales: Industria y Comercio
(variación anual)



(MMM y MMCM)	Crecimiento anual de los salarios		
	II- Trim 2010	III- Trim 2010	oct-10
Industria	5.0%	4.2%	3.9%
Comercio	4.0%	6.4%	6.4%

Fuente: DANE (MMM y MMCM), cálculos del Banco de la República.

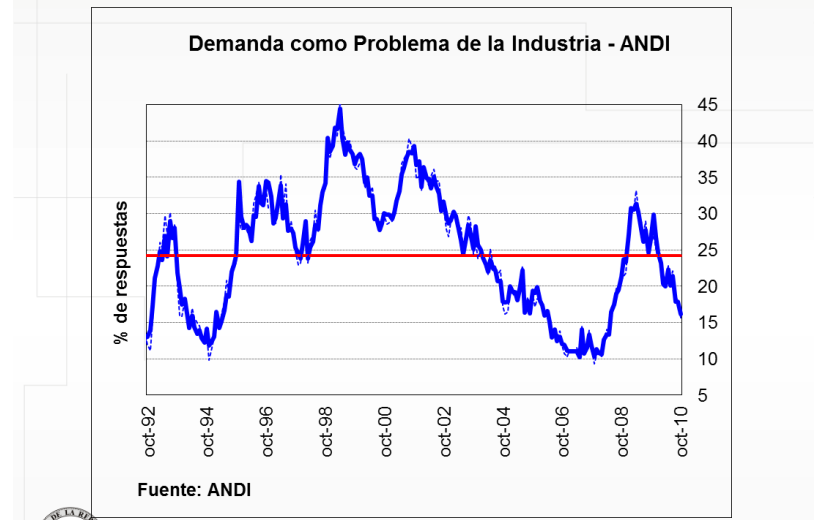
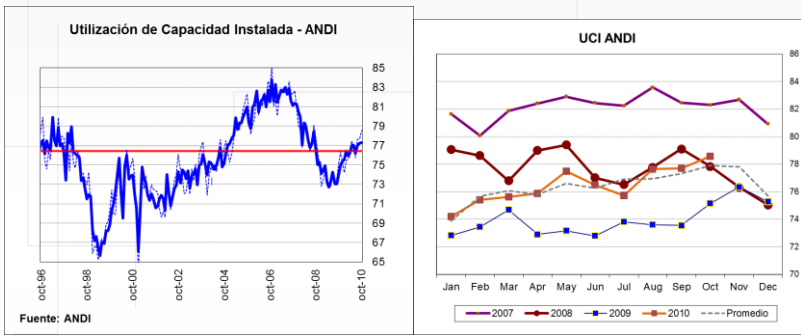




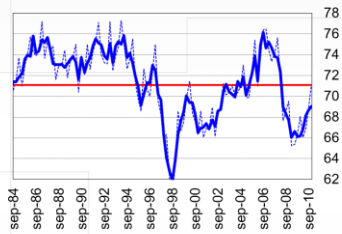
Fuente: DANE, Ministerio de la Protección Social, cálculos del Banco de la República.

5. Indicadores de Capacidad Instalada



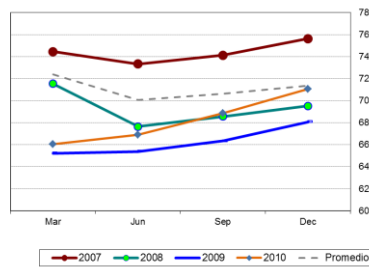


Utilización de Capacidad Instalada



Fuente: Fedesarrollo

UCI de Fedesarrollo

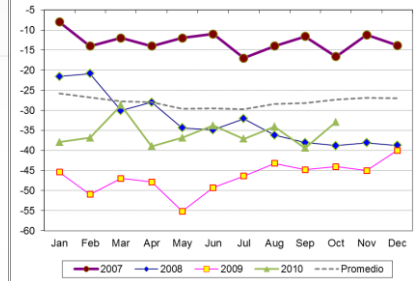


Capacidad instalada vs. Demanda esperada



Fuente: Fedesarrollo

Capacidad vs Dda Esperada - Fedesarrollo



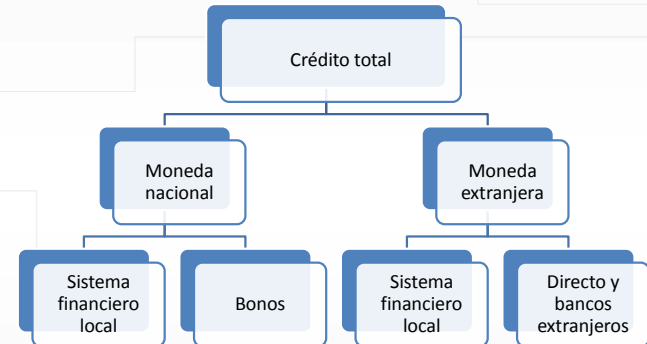


III. Sector Financiero

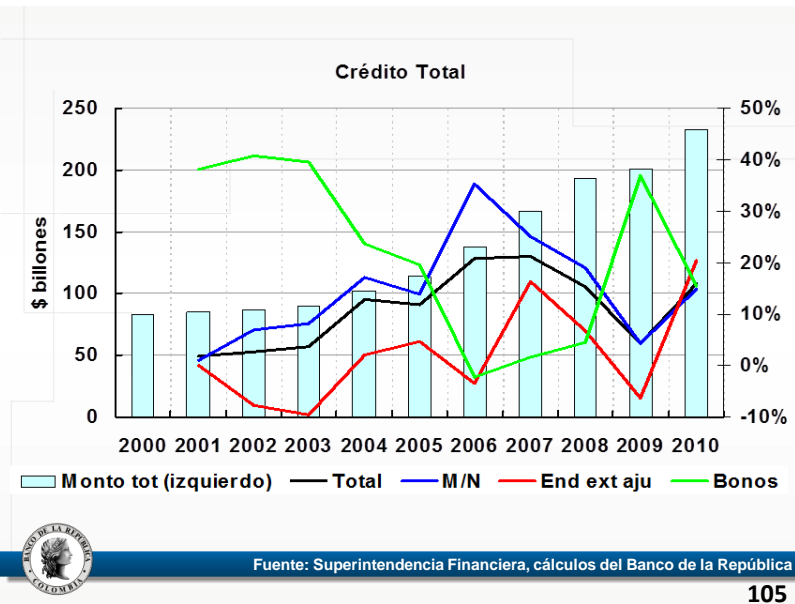
Informe sobre Inflación de
Diciembre de 2010

103

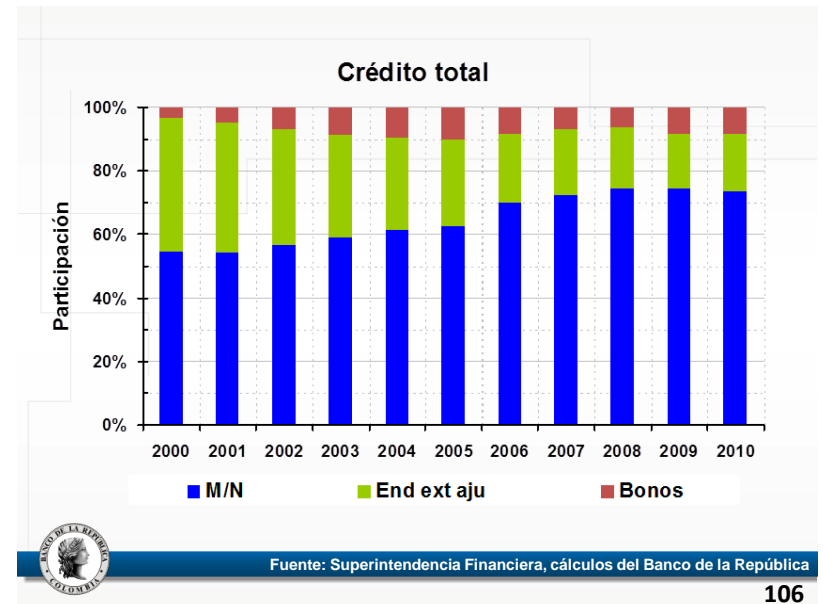
Definición de crédito total



104



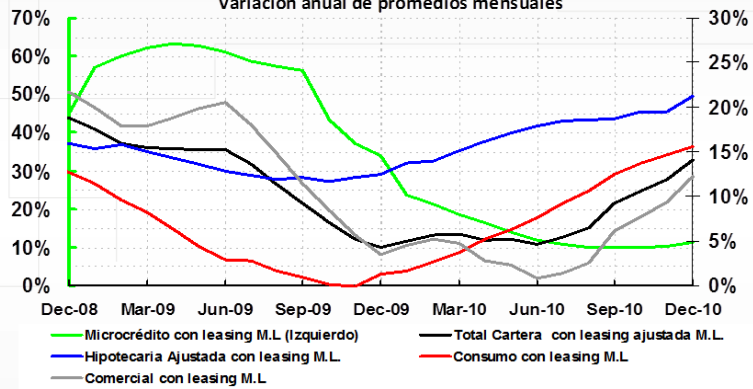
105



106

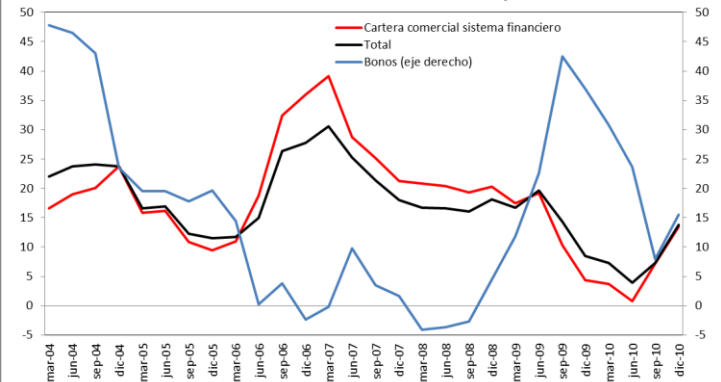
Cartera Bruta con Leasing M/N

Variación anual de promedios mensuales



Fuente: Superintendencia Financiera, cálculos del Banco de la República

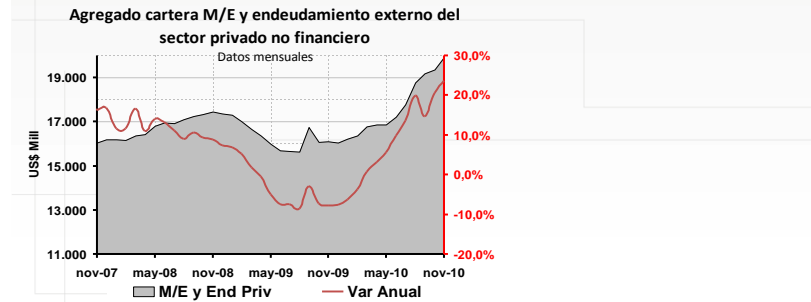
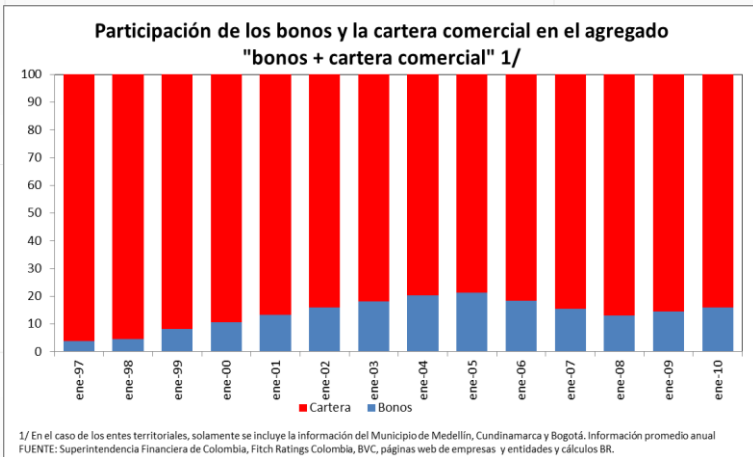
Crecimiento porcentual anual del saldo de bonos emitidos por el sector real, la cartera comercial del sistema financiero y el total 1/



1/ En el caso de bonos de los entes territoriales, solamente se incluye la información del Municipio de Medellín, Cundinamarca y Bogotá. El crecimiento del total se refiere al agregado de bonos y cartera comercial del sistema financiero.

FUENTE: Superintendencia Financiera de Colombia, Fitch Ratings Colombia, BVC, páginas web de empresas y entidades y cálculos BR.



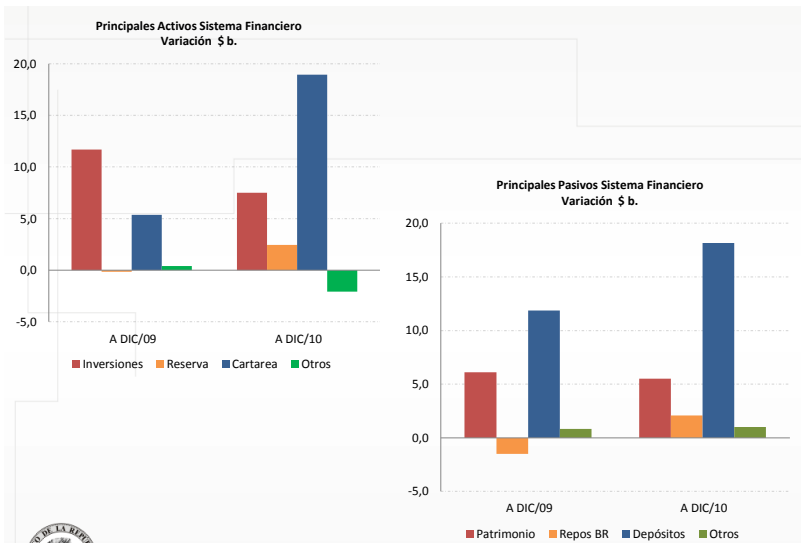


(*) No incluye operaciones para reinvertir en el exterior

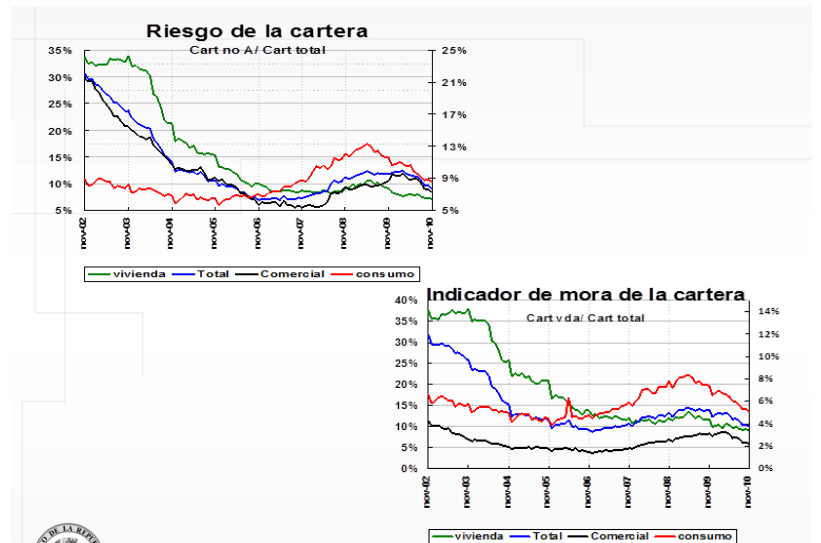
	Endeudamiento Externo			Crec. Anual
	Saldo en US\$ millones			
	Cartera Moneda Extranjera	Endeudamiento Directo Sector Privado	Total	
Dic-09	2.298	13.807	16.106	-6,6%
Jun-10	2.971	14.453	17.424	11,6%
Sep-10	3.987	15.199	19.186	14,6%
Nov-10	5.383	14.526	19.908	23,7%
Dic-10	5.094			
Var Dic/09- Jun/10	673	645	1.318	
Var jun- sep/10	1.016	746	1.762	
Var sep- nov/10	1.396	-673	722	
Var nov-dic/10	-289			



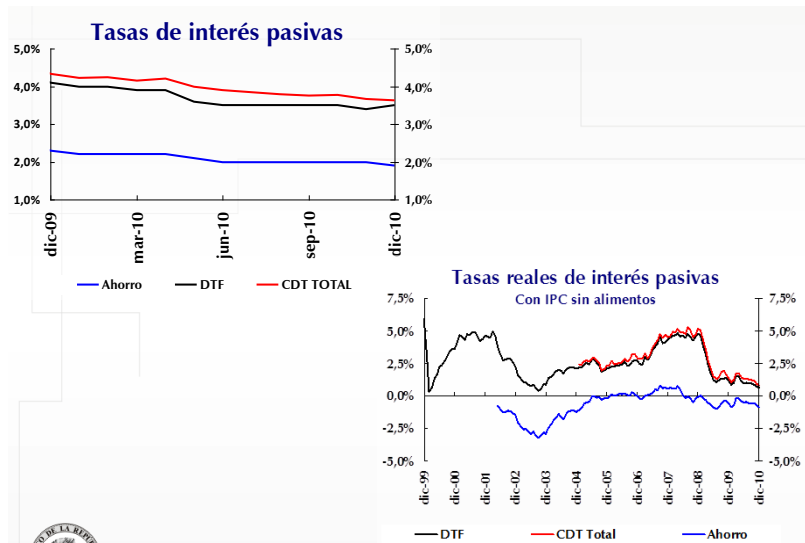
Fuente: Superintendencia Financiera, cálculos del Banco de la República



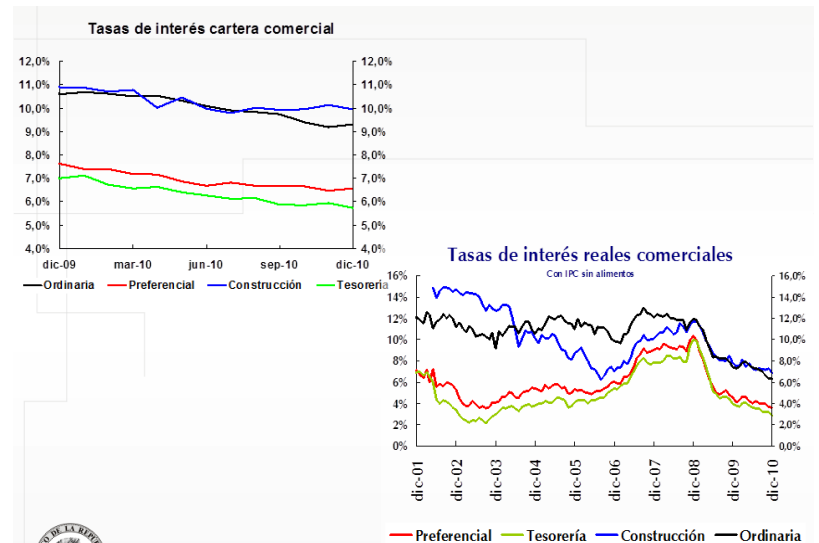
Fuente: Superintendencia Financiera, cálculos del Banco de la República



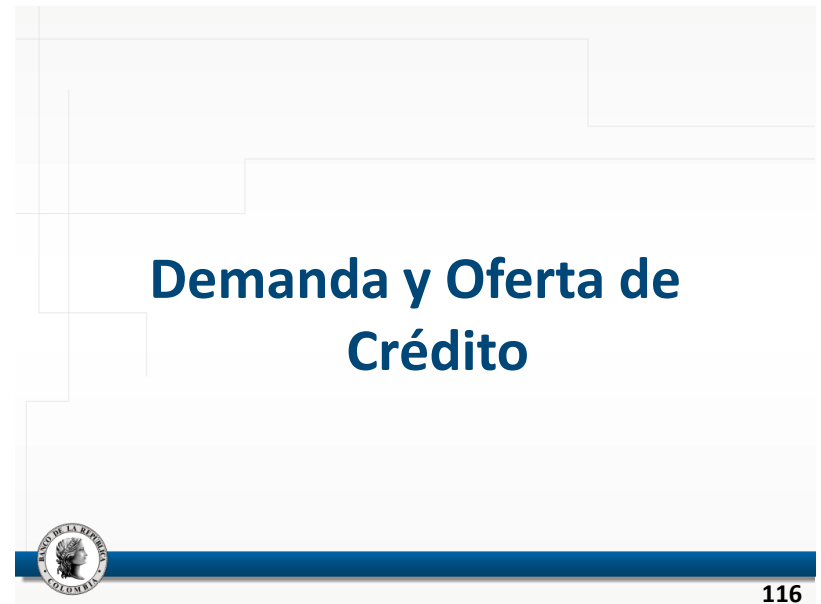
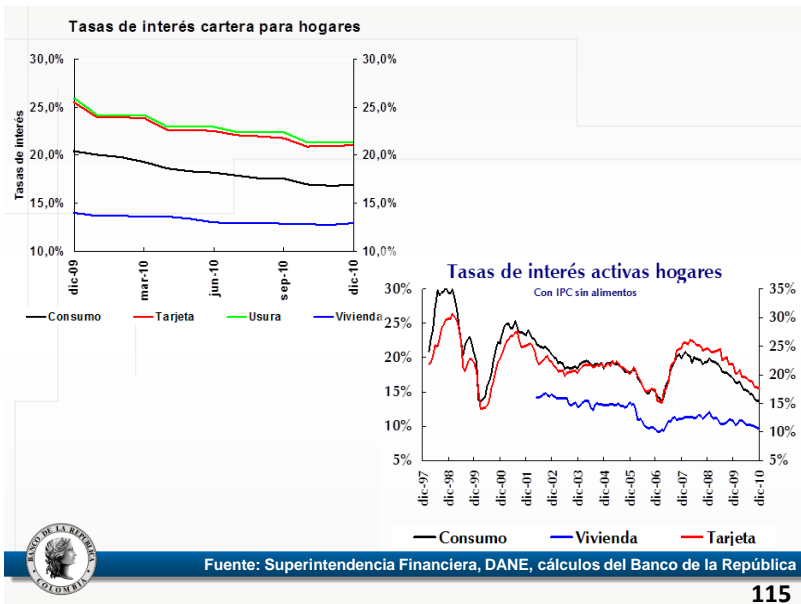
Fuente: Superintendencia Financiera, cálculos del Banco de la República

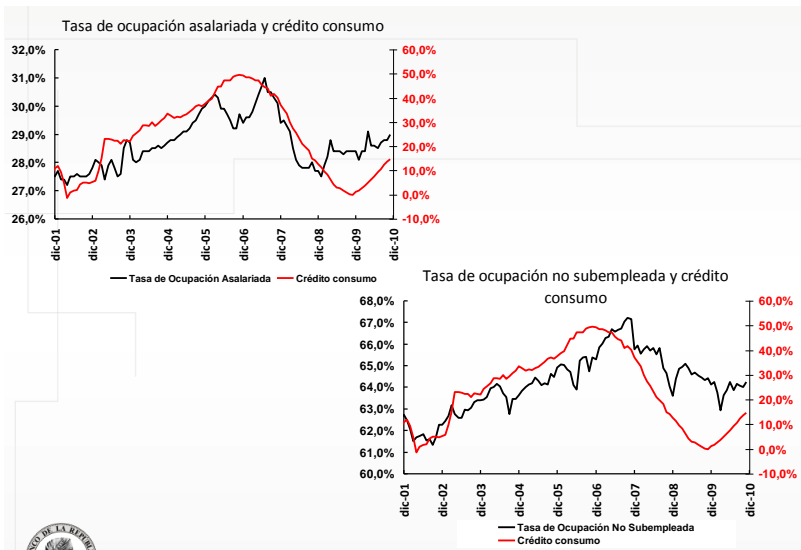


Fuente: Superintendencia Financiera, DANE, cálculos del Banco de la República

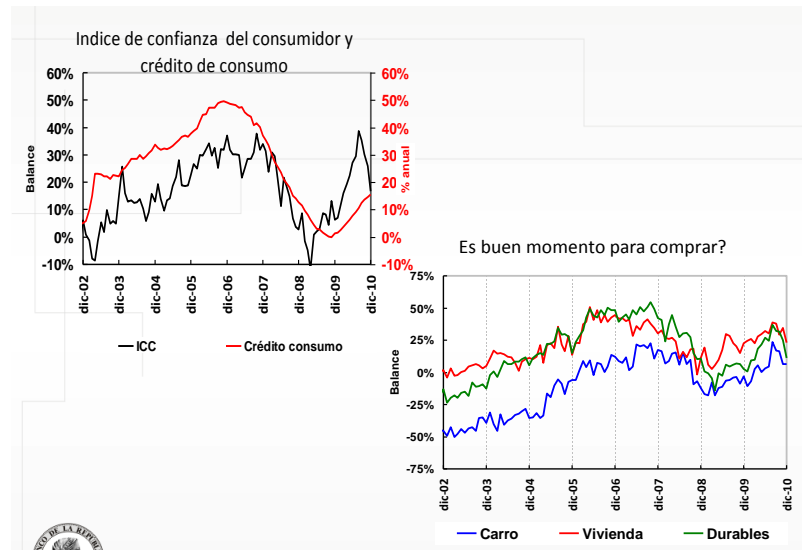


Fuente: Superintendencia Financiera, DANE, cálculos del Banco de la República

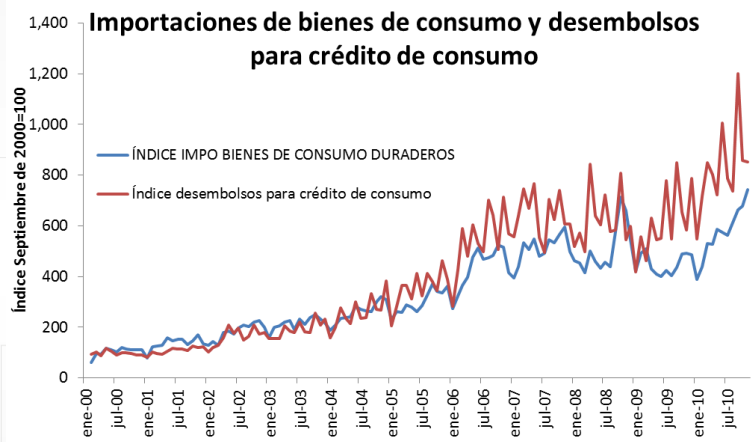




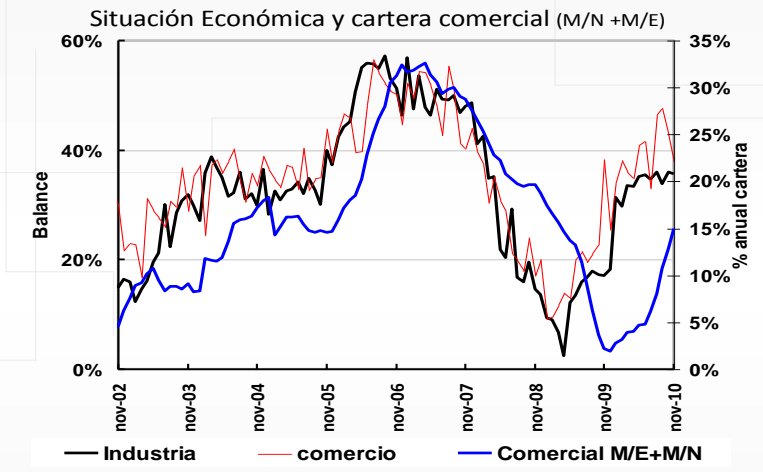
Fuente: Superintendencia Financiera, DANE, cálculos del Banco de la República



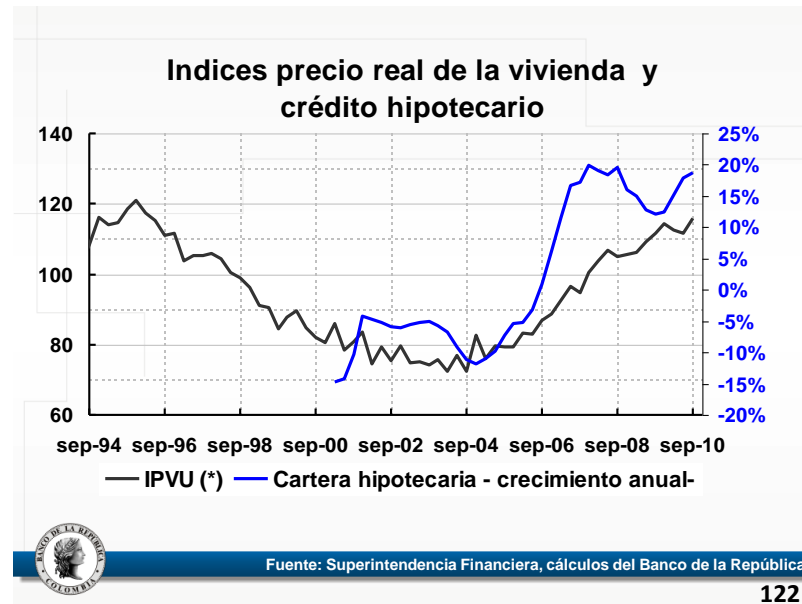
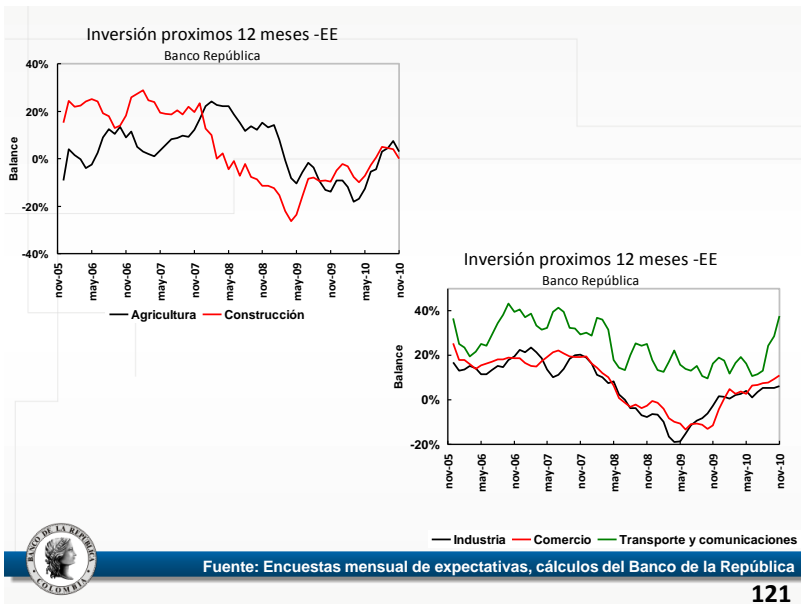
Fuente: Superintendencia Financiera, Fedesarrollo, cálculos del Banco de la República



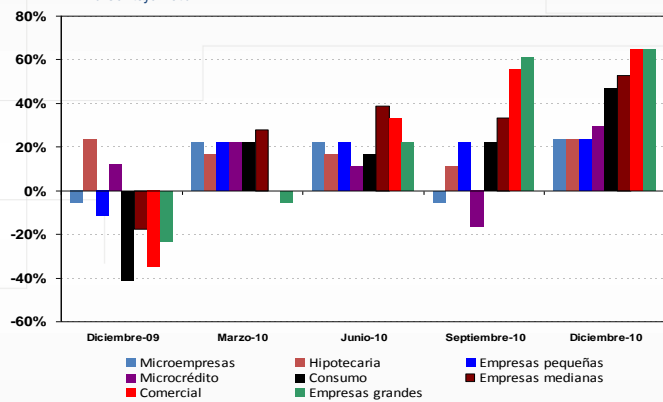
Fuente: Superintendencia Financiera, cálculos del Banco de la República



Fuente: Superintendencia Financiera, Fedesarrollo, cálculos del Banco de la República



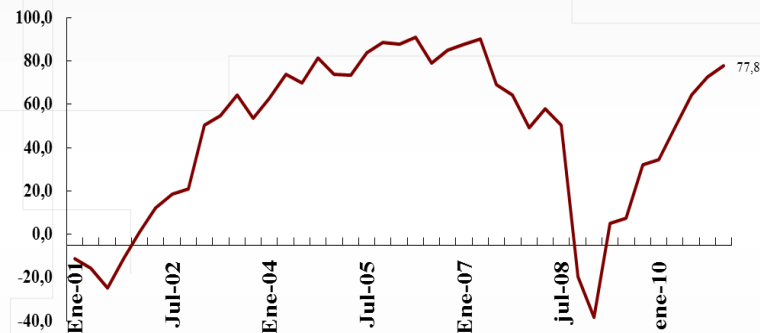
7. **Cómo ha cambiado la demanda por nuevos créditos durante los últimos 3 meses.** (Ha sido: 1 = Inferior; 2 = Levemente inferior; 3 = Igual; 4 = Levemente superior; 5 = Superior; NA = No aplica).
Porcentaje neto.



Fuente: Encuestas Trimestral de Crédito, DEFI, Banco de la República

Percepción de disponibilidad de crédito de los agentes

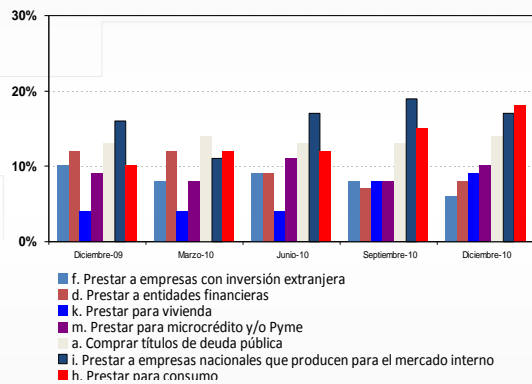
Balance: Alta menos Baja



Fuente: SGEE, Departamento Técnico y de Información Económica, Sección de Estadística.

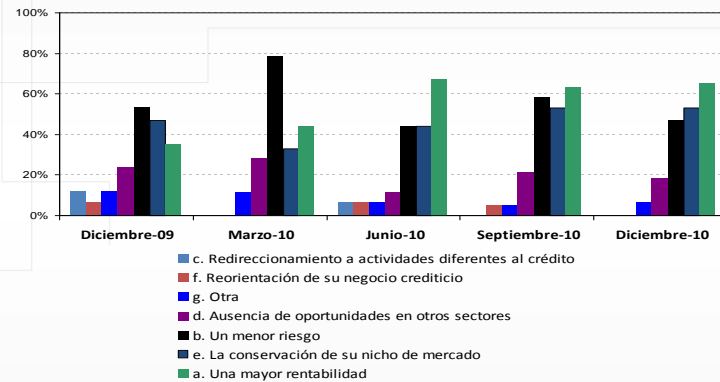


4. Si en la actualidad su entidad financiera contara con excesos de recursos, ¿Cuáles serían los usos más probables de éstos? (Escoja 5 opciones y enumere en orden jerárquico según su importancia, siendo 1 la más relevante)



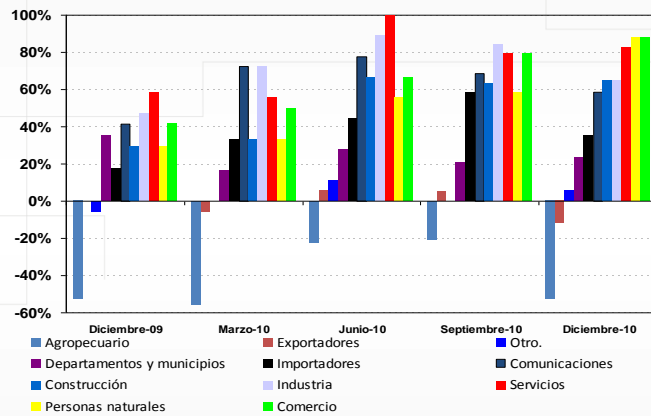
Fuente: Encuestas Trimestral de Crédito , DEFI, Banco de la República

5. Considera que la asignación de los recursos para los usos señalados en el punto anterior se debe a:



Fuente: Encuestas Trimestral de Crédito , DEFI, Banco de la República

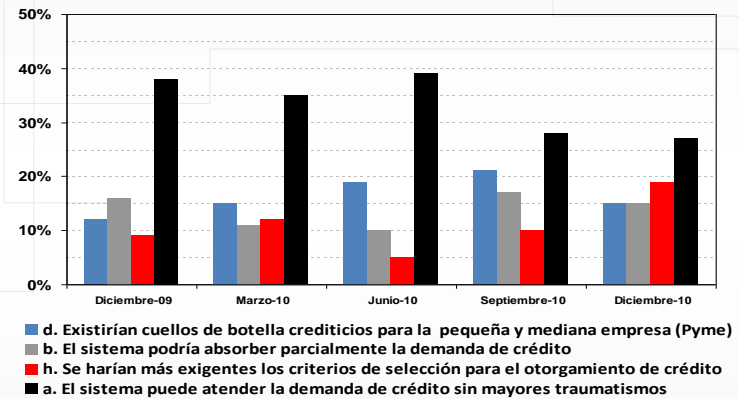
¿Cómo considera el actual acceso de los siguientes sectores económicos al crédito nuevo que otorga el sector financiero (Asigne valores de 1 a 5, donde 1= acceso bajo al crédito y 5= acceso alto al crédito).



Fuente: Encuestas Trimestral de Crédito, DEFI, Banco de la República

127

Si se presenta un crecimiento acelerado de la actividad económica y, en consecuencia, de la demanda de crédito, ¿Cuál de las siguientes situaciones cree usted que podrían darse? (Escoja 3 opciones y enumere en orden jerárquico según su importancia, siendo 1 la más relevante)

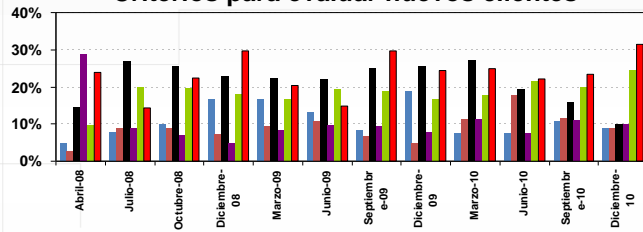


Fuente: Encuestas Trimestral de Crédito, DEFI, Banco de la República

128

26. Cuando su entidad evalúa el riesgo de nuevos clientes, cómo clasifica las siguientes opciones. (Elija 3 opciones en orden jerárquico, donde 1 es la más importante).

Criteria para evaluar nuevos clientes

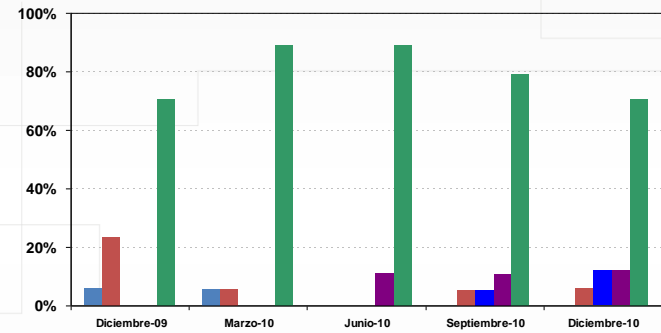


- La actividad económica del cliente
- El crecimiento de las ventas del negocio
- La relación deuda-patrimonio o deuda-activos de la empresa o persona natural
- Las utilidades o ingresos recientes de la empresa o persona natural
- La historia de crédito del cliente
- El flujo de caja proyectado



Fuente: Encuestas Trimestral de Crédito, DEFI, Banco de la República

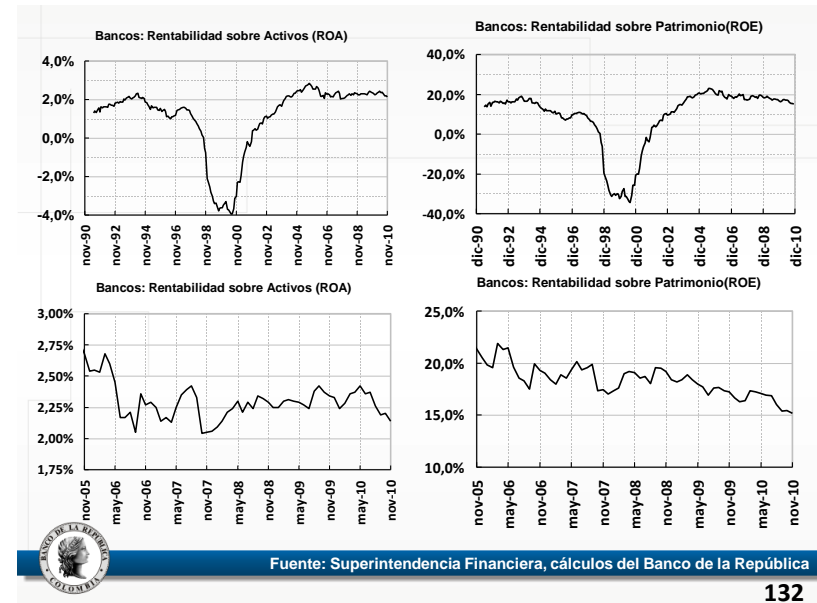
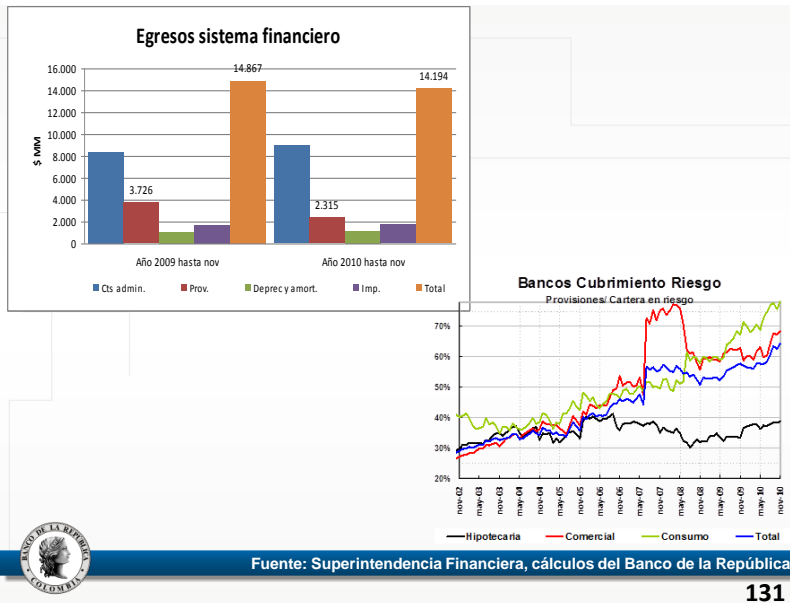
¿Cómo han cambiado o cambiarían sus requerimientos para la asignación de nuevos créditos comerciales? Próximo trimestre



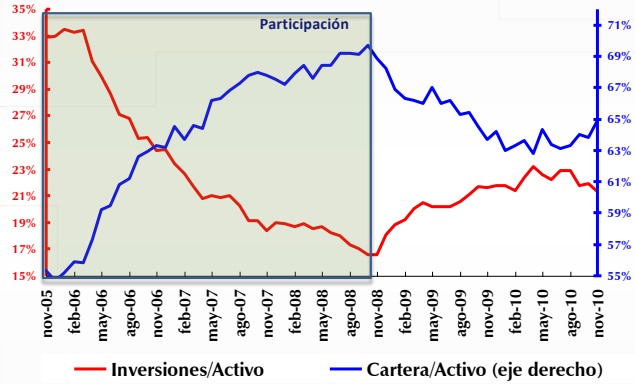
- 5. Menos restrictivos
- 1. Más restrictivos
- 2. Moderadamente más restrictivos
- 4. Moderadamente menos restrictivos
- 3. Han permanecido igual



Fuente: Encuestas Trimestral de Crédito, DEFI, Banco de la República

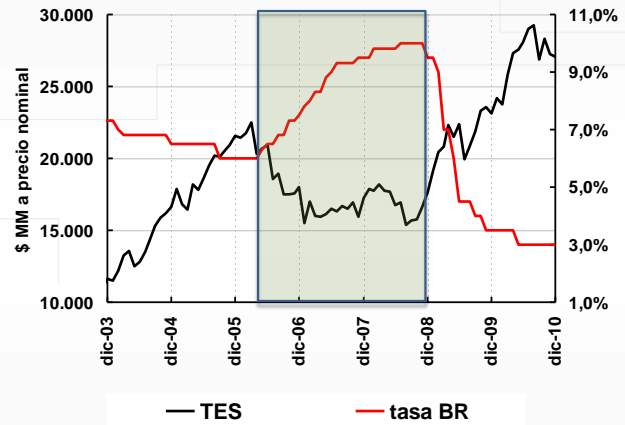


Cartera e Inversiones sobre Total activos

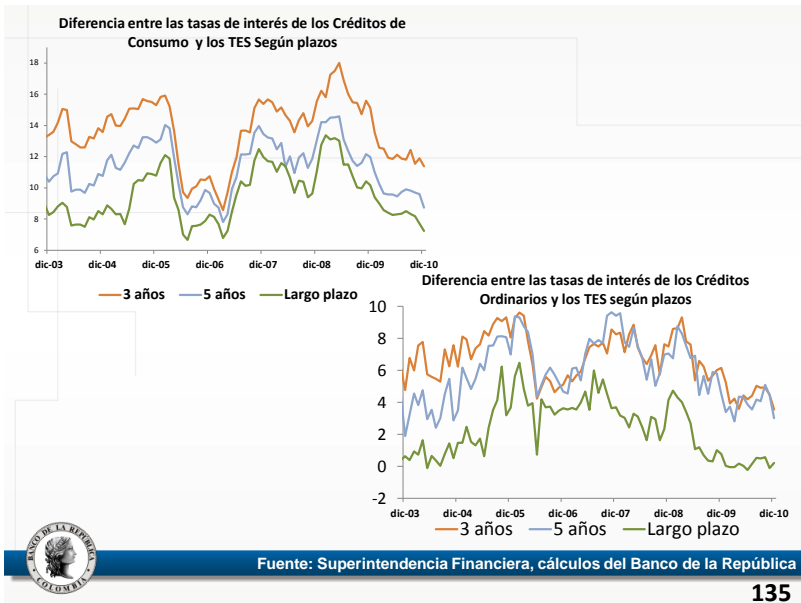


Fuente: Superintendencia Financiera, cálculos del Banco de la República

Portafolio de TES del SF y tasa BR



Fuente: Superintendencia Financiera, cálculos del Banco de la República



IV. Precios

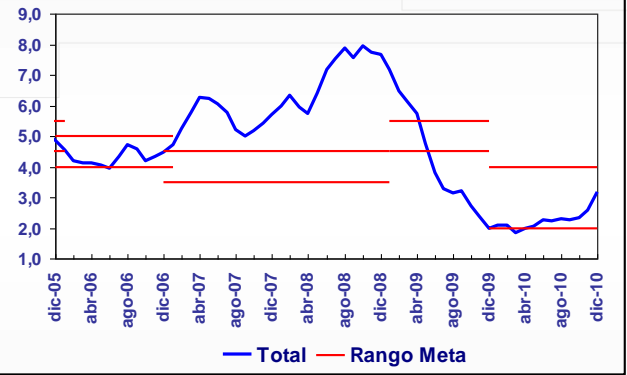
Informe sobre Inflación de Diciembre de 2010

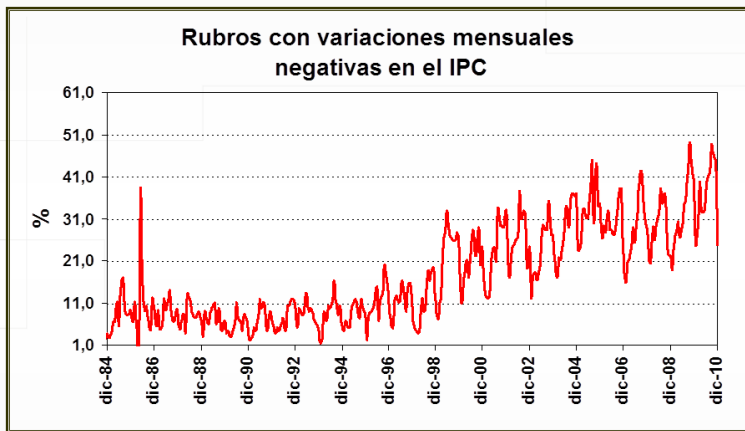
1. Inflación



Dic 10 = 3,17%
Nov 10 = 2,59%
Oct 10 = 2,33%
Sep 10 = 2,28%
Ago 10 = 2,31%

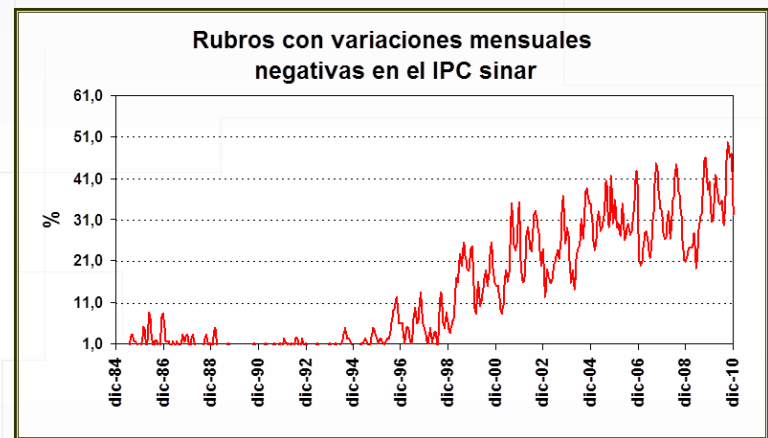
Inflación total al consumidor





Fuente: DANE, Banco de la República

139



Fuente: DANE, Banco de la República

140

Indicadores de inflación al consumidor A diciembre de 2010

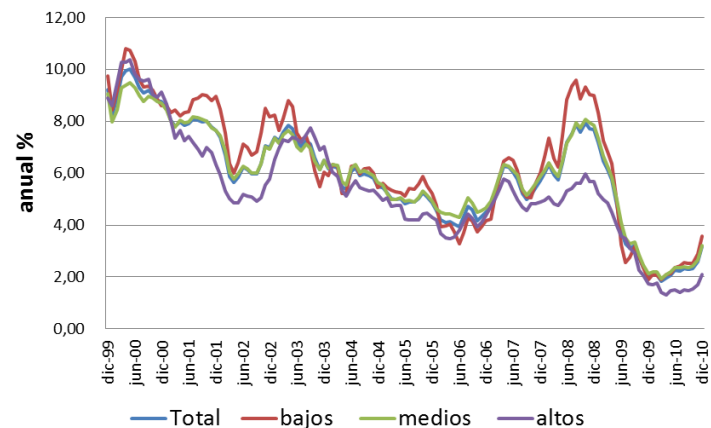
Descripción	Ponderación	Crecimiento anual					Participación porcentual	
		dic-09	sep-10	oct-10	nov-10	dic-10	en la aceleración del mes	en la aceleración año corrido
Total	100,00	2,00	2,29	2,33	2,59	3,17	100,00	100,00
Sin alimentos	71,79	2,91	2,50	2,57	2,66	2,62	19,84	-4,07
Transables	26,00	1,36	-0,62	-0,57	-0,54	-0,29	11,05	-36,62
No transables	30,52	4,41	3,58	3,52	3,54	3,52	-1,06	-21,07
Regulados	15,26	2,58	5,62	5,94	6,29	6,64	9,85	53,62
Alimentos	28,21	-0,31	1,72	1,69	2,40	4,09	80,16	104,07
Perecederos	3,88	-7,03	4,43	0,48	2,73	10,96	49,94	56,57
Procesados	16,26	-1,19	-0,21	0,55	1,27	2,32	28,49	47,85
Comidas fuera del hogar	8,07	4,69	4,27	4,40	4,41	4,52	1,73	-0,35
Indicadores de inflación básica								
Sin Alimentos		2,91	2,50	2,57	2,66	2,62		
Núcleo 20		3,74	2,97	3,00	3,09	3,17		
IPC sin alm. Perecederos, ni comb. ni serv. pubs.		2,68	2,30	2,37	2,50	2,65		
Inflación sin alimentos ni regulados		3,00	1,67	1,67	1,69	1,79		
Inflación Básica Réplica USA		3,20	2,09	2,09	2,12	2,17		
Promedio primeros 3 indicadores		3,11	2,59	2,64	2,75	2,88		
Promedio todos los indicadores		3,11	2,31	2,34	2,41	2,52		

Fuente: DANE, Cálculos Banco de la República



Fuente: DANE, Banco de la República

Inflación al consumidor por tipo de ingreso



Fuente: DANE, Banco de la República

Inflación básica



Promedio de 3

Dic 10 = 2.88%

Nov 10 = 2.75%

Oct 10 = 2.65%

Sep 10 = 2.59%

Promedio de 5

Dic 10 = 2.52%

Nov 10 = 2.41%

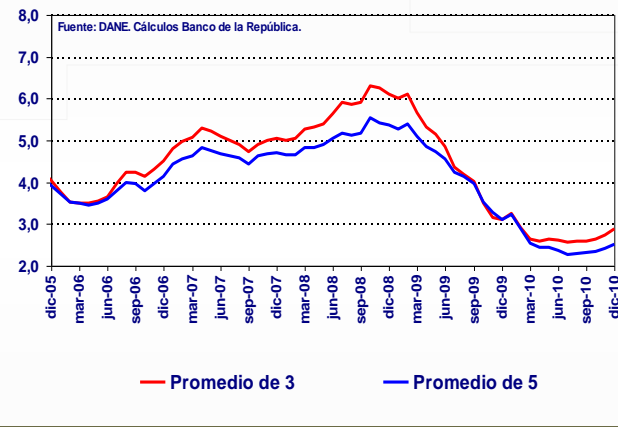
Oct 10 = 2.34%

Sep 10 = 2.31%



Indicadores de Inflación Básica

Fuente: DANE. Cálculos Banco de la República.

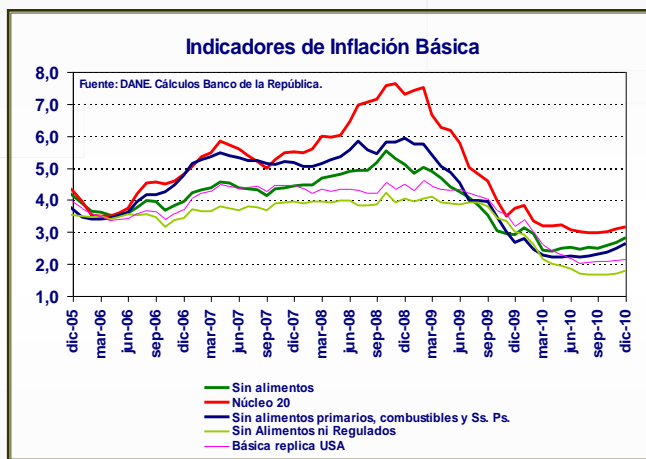


— Promedio de 3

— Promedio de 5



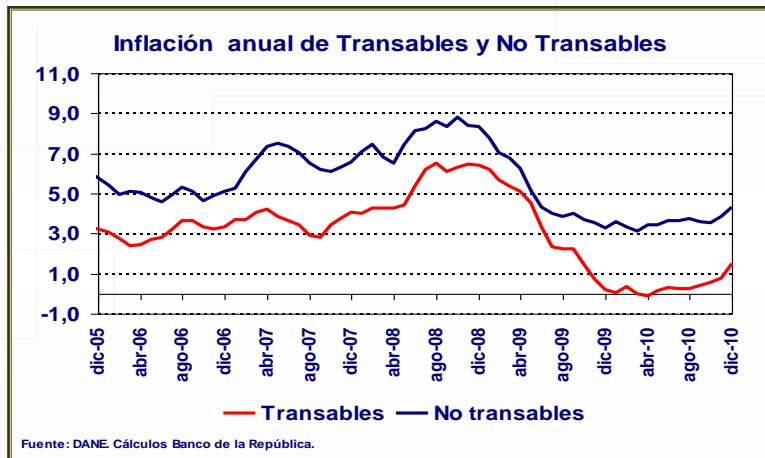
Promedio de 5
 Dic. 10 =2,52%
 Nov. 10 =2,41%
 Oct. 10 =2,34%
 Sep. 10 =2,31%



Transables y No Transables

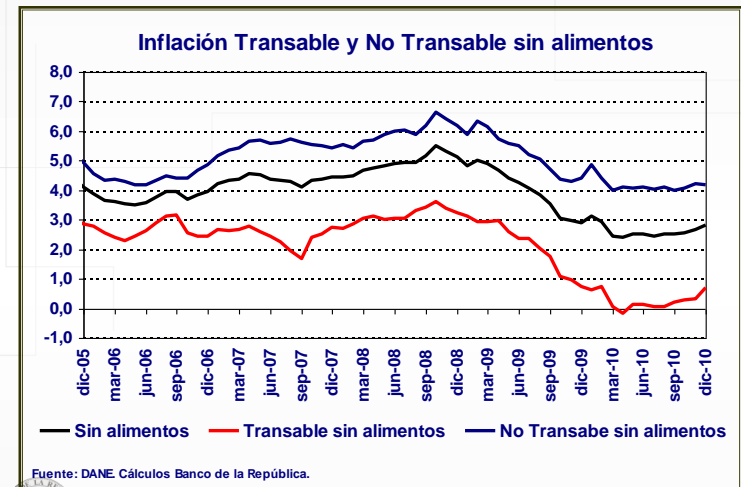


Inflación Total:



147

Inflación sin alimentos



148

Inflación sin alimentos ni regulados

Transables

Dic 10 = -0.29%

Nov 10 = -0.53%

Oct 10 = -0.57%

Sep 10 = -0.62%

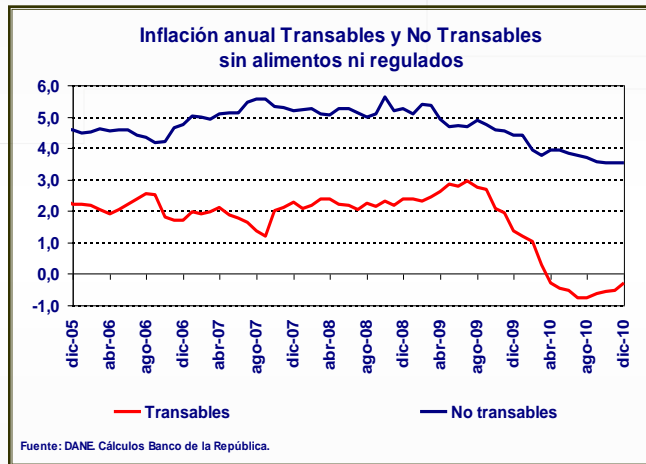
No transables

Dic 10 = 3.52%

Nov 10 = 3.54%

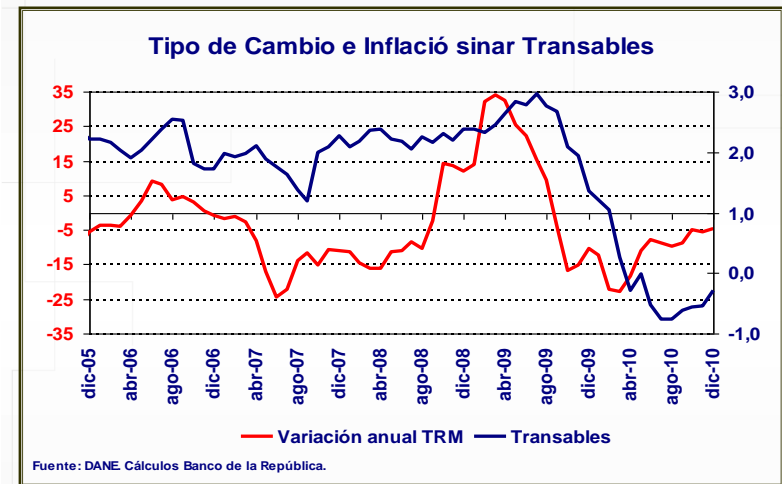
Oct 10 = 3.52%

Sep 10 = 3.58%



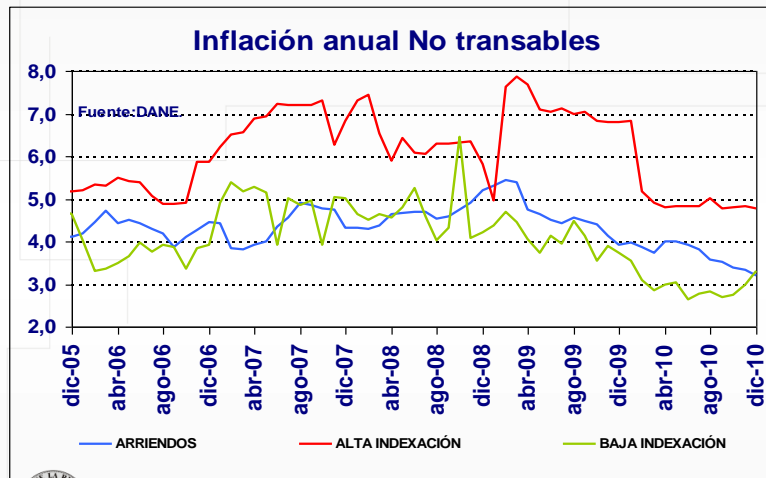
149

Tipo de Cambio e Inflación sin Transables



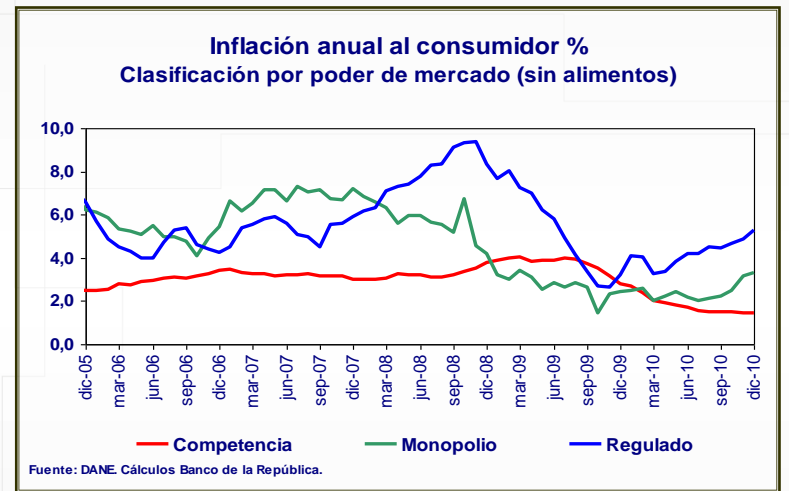
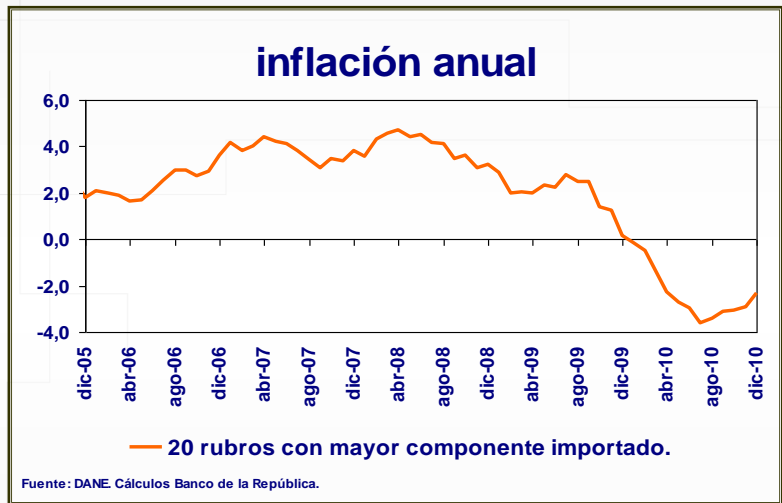
150

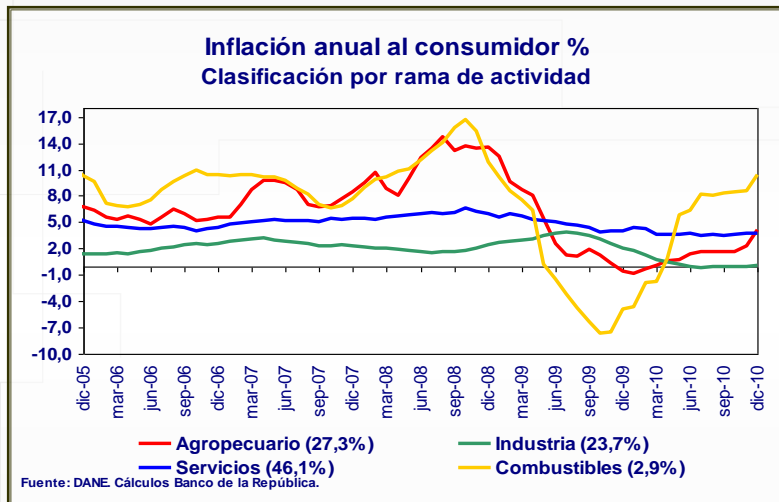
No transables sin alimentos ni regulados.



Clasificaciones Alternativas del IPC

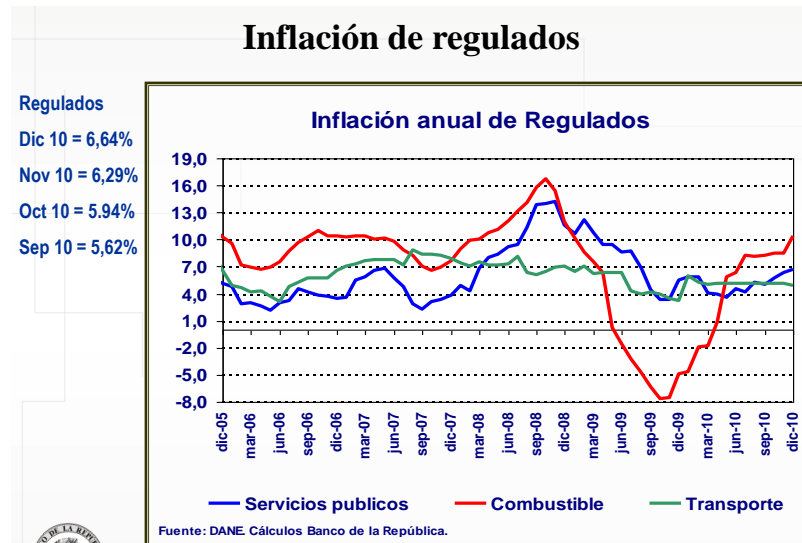
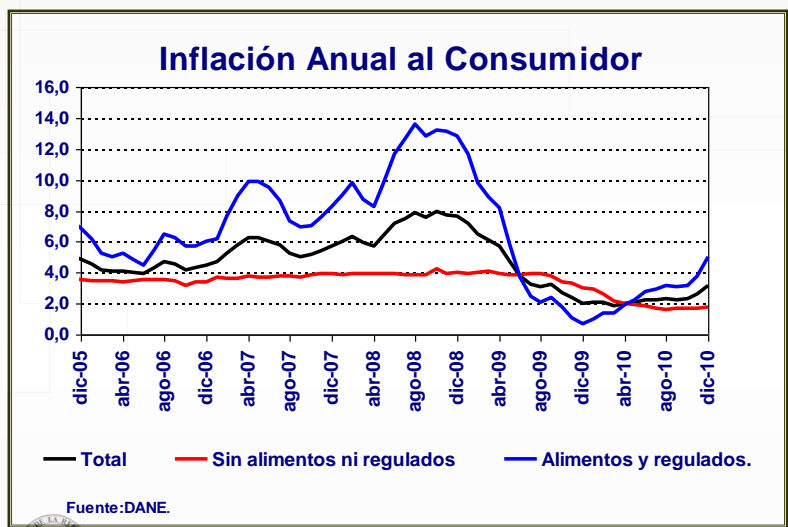






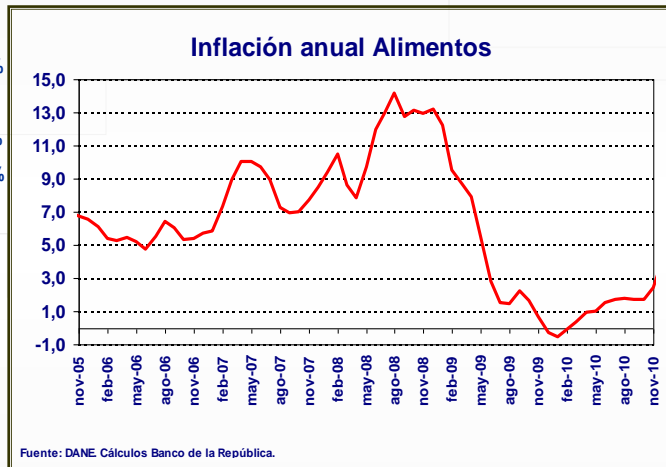
Inflación de Alimentos y Regulados





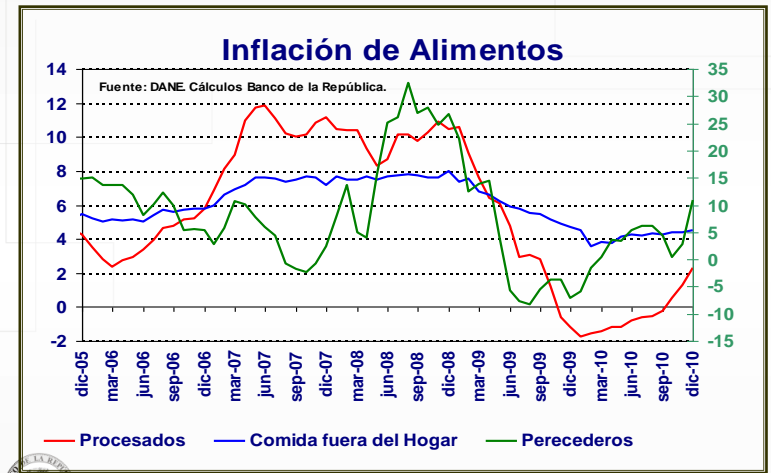
Total alimentos

Dic 10 = 4,09%
 Nov 10 = 2,40%
 Oct 10 = 1,69%
 Sep 10 = 1,72%
 Ago 10 = 1,80%



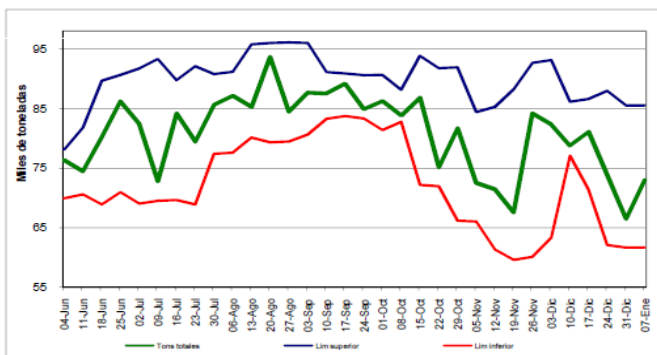
159

Alimentos perecederos, procesados y c.f.h.



160

Indicador de abastecimiento



Fuente: Abastecimiento, Ministerio de Agricultura y Desarrollo Rural. Cálculos Corporación Colombia Internacional.



Variación mensual del IPC por grupos y ciudades

	alim	vivi	vest	sal	edu	div	tra	com	og	tot
San Andres	0.31	0.17	0.14	-0.24	-0.05	-0.25	0.18	0.00	0.17	0.21
Florencia	0.80	0.60	-0.12	0.03	-0.01	0.01	0.20	-0.05	0.22	0.46
Tunja	0.96	0.23	0.13	0.34	0.00	-0.24	0.81	-0.01	0.24	0.50
Neiva	1.02	-0.04	0.03	-0.66	-0.01	0.67	1.77	-0.09	0.34	0.57
Pereira	1.10	0.16	0.13	-0.02	0.00	-0.24	1.03	0.41	0.09	0.52
Ibagué	1.13	0.10	0.23	0.29	0.00	1.46	1.44	-0.02	0.09	0.62
Villavicencio	1.24	-0.20	-0.18	0.34	0.00	-0.10	0.53	0.00	-0.01	0.38
Montería	1.31	-0.06	-0.02	-0.29	0.00	-0.14	0.77	0.12	0.10	0.45
Bogotá	1.32	0.24	-0.19	0.13	0.00	2.09	0.42	-0.28	-0.01	0.55
Quibdó	1.37	0.33	0.14	0.06	0.01	-0.09	0.61	0.00	0.34	0.66
Popayán	1.45	0.52	0.12	0.05	0.00	-0.03	0.65	4.44	0.07	0.85
Santa Marta	1.60	-0.10	0.31	-0.04	0.00	-0.07	0.59	0.10	0.01	0.56
Pasto	1.60	0.41	0.06	0.05	-0.01	0.46	0.34	-0.03	-0.02	0.66
Nacional	1.65	0.16	0.06	0.11	0.01	1.18	0.65	-0.06	0.10	0.65
Manizales	1.77	0.04	-0.17	0.12	0.00	0.04	0.40	2.37	0.37	0.68
Riohacha	1.90	0.10	-0.01	0.04	0.00	0.11	23.66	0.00	0.19	1.95
Medellin	2.01	0.16	0.20	0.06	0.05	0.10	0.73	-0.01	0.38	0.71
Bucaramanga	2.01	-0.12	0.21	-0.08	0.00	0.63	0.94	0.00	0.24	0.77
Cartagena	2.06	-0.12	0.15	-0.05	-0.01	4.49	0.44	0.01	0.55	0.76
Cali	2.09	0.19	-0.01	0.20	0.00	0.05	0.90	-0.06	-0.13	0.75
Barranquilla	2.11	0.08	-0.02	0.23	0.01	0.20	0.71	-0.08	0.10	0.74
Armenia	2.12	0.03	-0.17	0.09	-0.01	-0.37	0.58	-0.09	0.06	0.61
Sincelejo	2.40	-0.08	0.07	-0.19	0.01	0.12	0.49	-0.30	-0.17	0.82
Cúcuta	2.46	0.22	3.67	-0.05	0.00	1.00	1.26	0.03	0.12	1.26
Valledupar	2.97	0.00	0.11	-0.18	0.01	-0.03	0.59	-0.02	0.23	0.93



Fuente: DANE

Monitoreando el clima



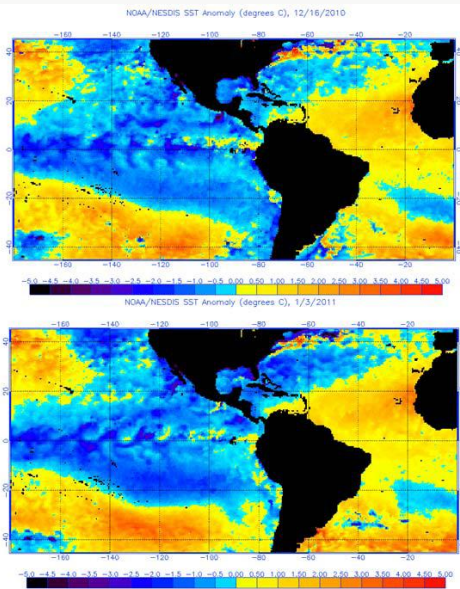
163

Agencias especializadas sobre la Niña:

“Los pronósticos actuales no han cambiado significativamente comparado con el pasado mes. La Niña actualmente está cerca de su punto máximo y se espera que continúe hasta la primavera del 2011 del Hemisferio Norte. Después de eso, permanece una incertidumbre considerable entre si La Niña continuará hasta el verano del Hemisferio Norte (como sugieren pocos modelos), o si habrá una transición a condiciones de ENSO-neutral (como sugiere la mayoría de modelos).” **Boletín NOAA enero/2010.**



164

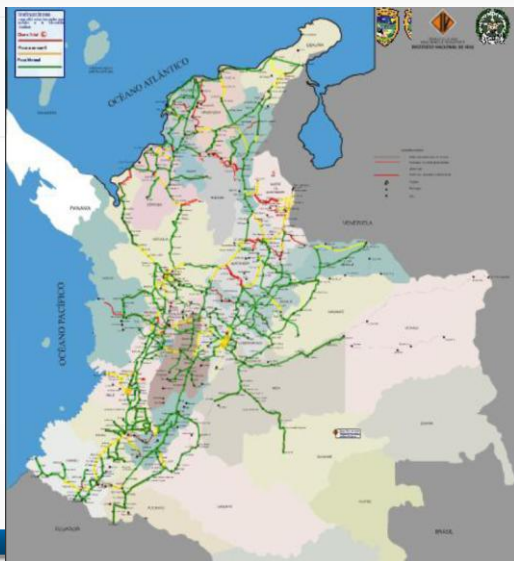


Fuente: NOAA

Efectos de La Niña



Rojo: Cierre total
 Amarillo: (Paso Restringido o defectuoso)
 Verde (normal)



Fuente: Policía Nacional

Anexos

Gráfico 1. Personas afectadas

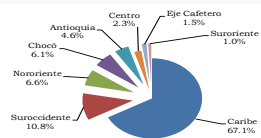
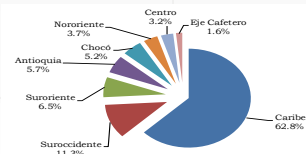


Gráfico 2. Viviendas afectadas



Fuente: Ministerio del Interior y Justicia

Gráfico 3. Vías afectadas

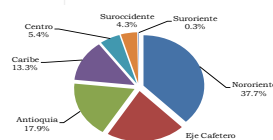
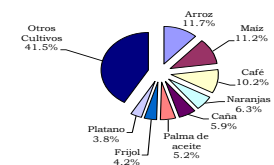


Gráfico 3. Cultivos con mayor área afectada



Fuente: Policía Nacional, División de Tránsito y Transporte.

Fuente: Secretarías de Agricultura departamentales.



Área agropecuaria afectada

Regiones	MADR	SAD	Diferencia
Caribe	887.900	606.717	281.183
Antioquia	119.400	24.941	94.459
Chocó	17.392	0	17.392
Centro	11.500	16.503	-5.003
Nororient	159.800	86.831	72.969
Suroccidente	103.558	103.654	-96
Eje Cafetero	24.739	11.445	13.294
Total	1.324.289	850.091	474.198



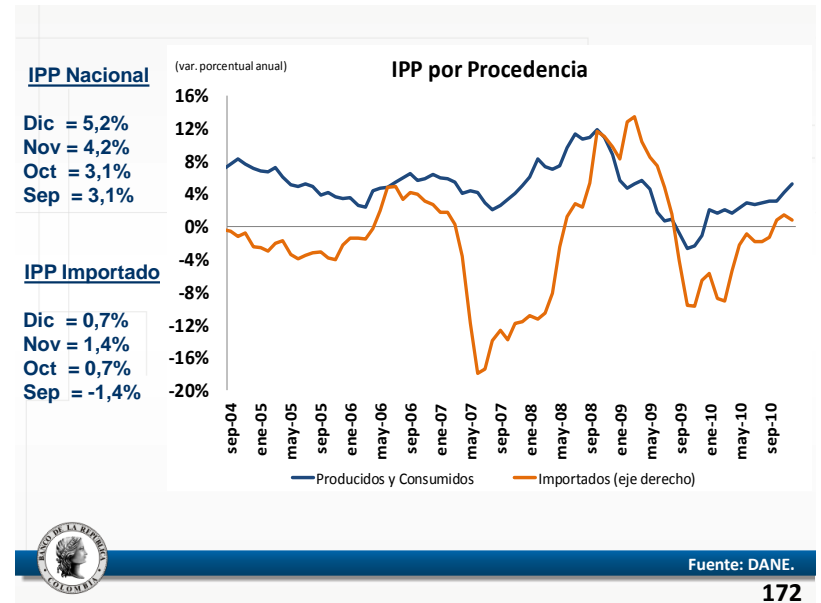
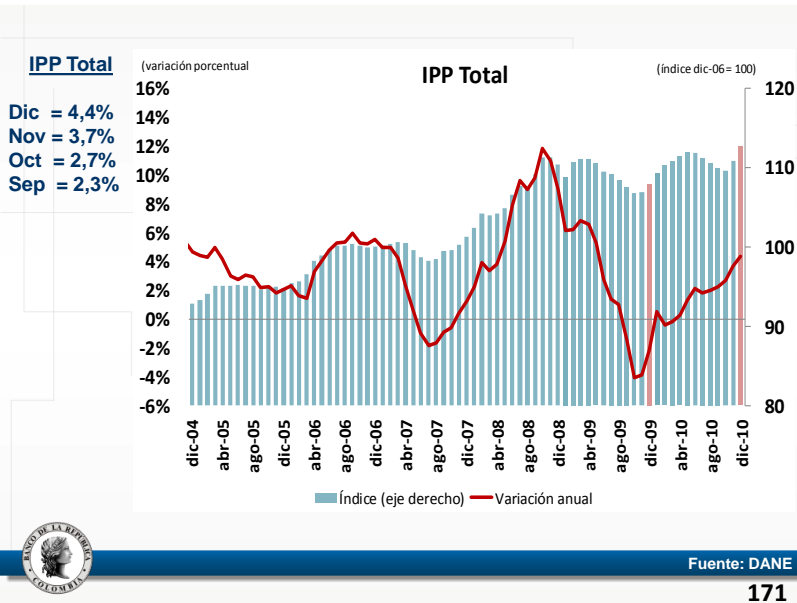
Fuente: Ministerio de Agricultura

169

2. IPP y Costos No Salariales



170



Agropecuario

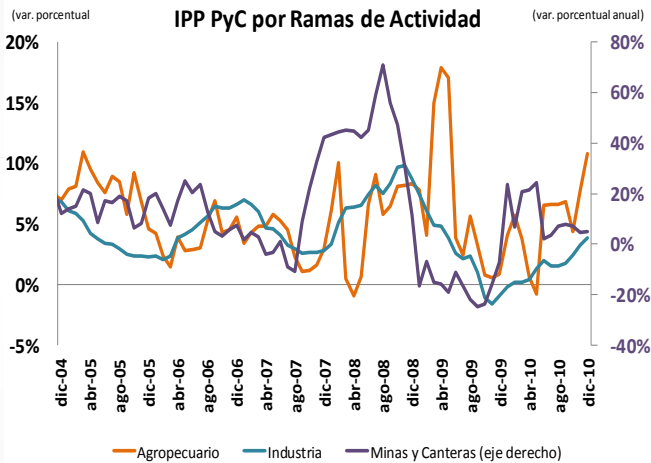
Dic = 10,8%
Nov = 7,8%
Oct = 4,3%

Industria

Dic = 3,8%
Nov = 3,2%
Oct = 2,4%

Minería

Dic = 5,0%
Nov = 4,4%
Oct = 7,0%



Fuente: DANE, cálculos del Banco de la República.

173

IPP TOTAL POR PRODUCTOS

	Inflación Anual		Contribución a la Aceleración		Participación en la Aceleración	
	sep-10	dic-10	IV Trimestre	IV Trimestre	IV Trimestre	IV Trimestre
IPP TOTAL	2.3%	4.4%	2.1%		100%	
AGRICULTURA	7.0%	11.4%	0.7%		34%	
Frutas cítricas frescas o secas	-45.0%	9.7%	0.2%		10%	
Ganado bovino vivo	-8.3%	3.7%	0.2%		9%	
Otras legumbres frescas o refrigeradas	31.8%	45.7%	0.1%		6%	
Arroz con cáscara	11.4%	23.7%	0.1%		5%	
Otras frutas frescas	2.5%	15.9%	0.1%		4%	
Trigo y morcajo o tranquillón	-11.2%	20.7%	0.1%		4%	
Maíz	-4.3%	7.4%	0.1%		3%	
Plátanos y bananos frescos	2.5%	12.2%	0.1%		3%	
Café Trillado O Verde	-0.4%	16.8%	0.1%		3%	
INDUSTRIA	0.9%	2.8%	1.5%		71%	
Carne de ganado bovino fresca o refrigerada	-0.5%	9.8%	0.2%		8%	
Arroz	-2.5%	7.9%	0.1%		6%	
Harina de trigo	-9.2%	11.6%	0.1%		5%	
Aceite de palma y palmiste	5.6%	36.8%	0.1%		5%	
Azúcar sin refinar	17.0%	29.1%	0.1%		5%	
Azúcar refinada	21.4%	40.5%	0.1%		4%	
Combustibles tipo DIESEL	10.2%	15.5%	0.1%		3%	
Aceite refinado	-12.1%	-3.7%	0.1%		3%	
Gasolina para automotores	12.8%	16.3%	0.0%		2%	
MINAS Y CANTERAS	7.4%	4.9%	-0.1%		-5%	

Fuente: DANE, cálculos del Banco de la República.

174

Análisis Series Desestacionalizadas

Índice de Precios al Productor Desestacionalizado (Índice Dic-06=100)

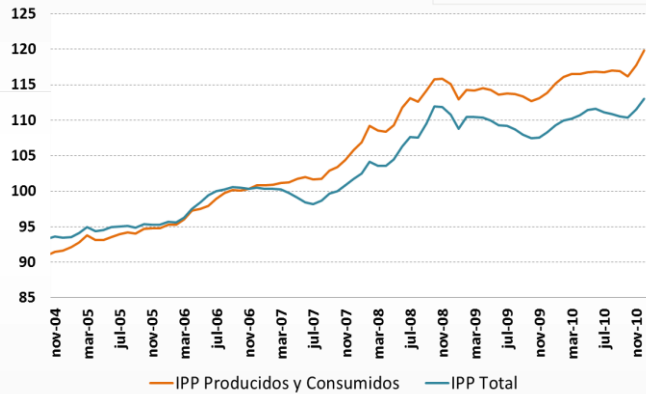
Var. Mensual

Total

Dic = 1,4%
Nov = 1,0%
Oct = -0,1%
Sep = -0,3%

Prod y Cons

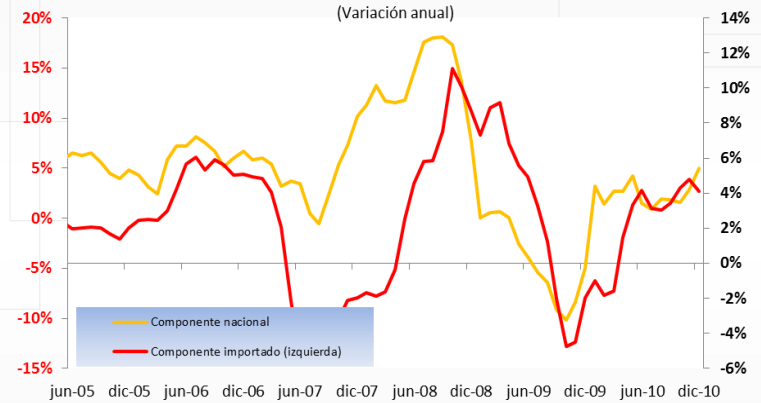
Dic = 1,7%
Nov = 1,4%
Oct = -0,6%
Sep = 0,0%



Fuente: DANE, cálculos del Banco de la República.

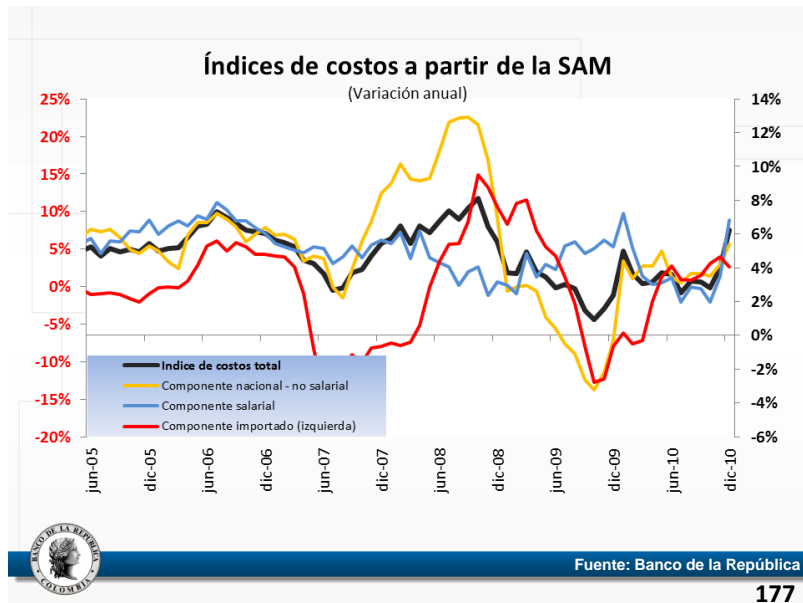
175

Índices de costos no salariales a partir de la SAM (Variación anual)



Fuente: Banco de la República

176

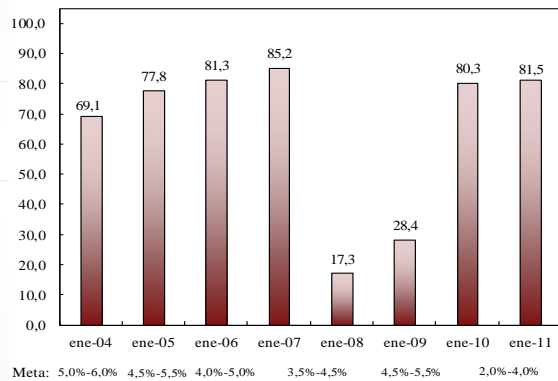


177

3. Expectativas de Inflación

178

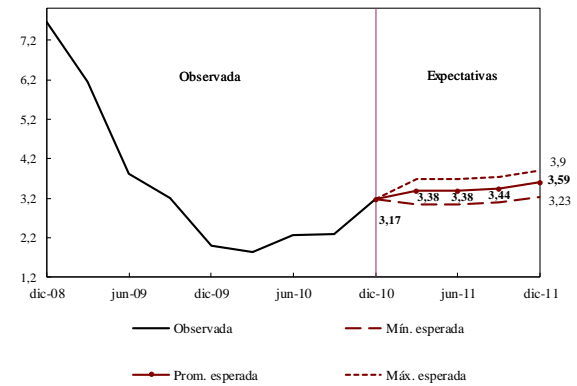
Gráfico 1
Porcentaje de credibilidad en la meta de inflación
de los años 2004 a 2011
 (Encuesta realizada en enero de cada año)



Fuente: SCIEE, Departamento Técnico y de Información Económica, Sección de Estadística.

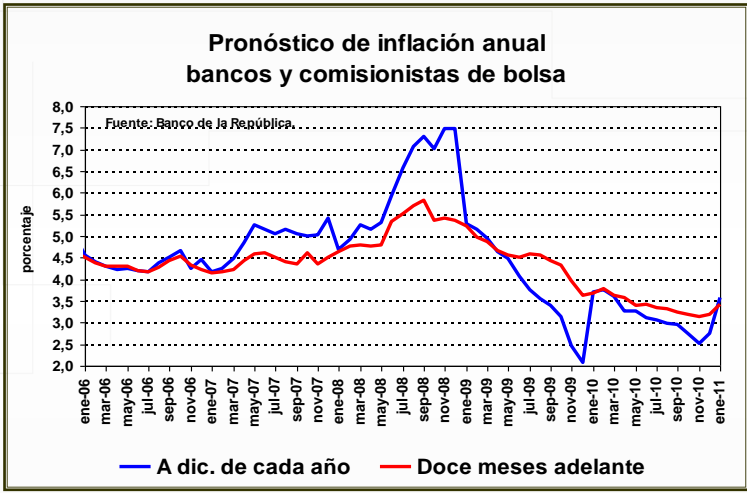


Inflación observada y expectativas de inflación
(A tres, seis, nueve y doce meses)
 (Inflación anual)

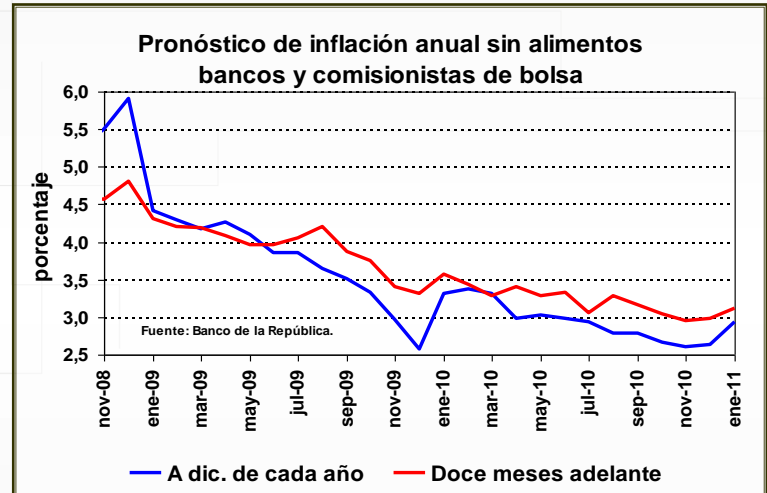


Fuente: SCIEE, Departamento Técnico y de Información Económica, Sección de Estadística.

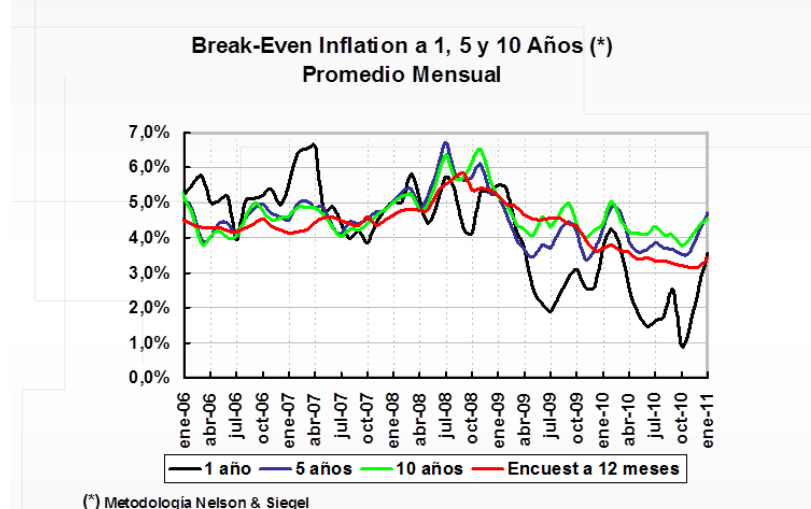
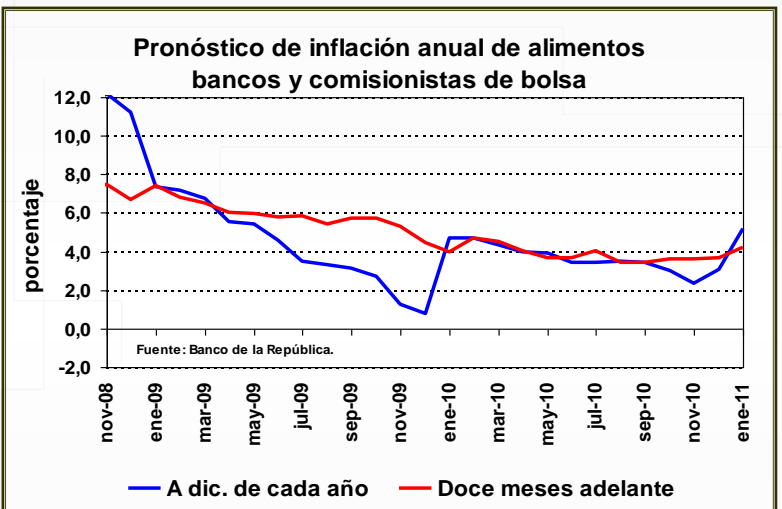




181



182



(*) Metodología Nelson & Siegel



FIN

