



ANEXOS

INFORME DE

INFLACIÓN

ENERO DE 2009

Departamento de Programación e
Inflación

I. LA INFLACIÓN EN ENERO



Inflación total

Ene 10 = 2.10%

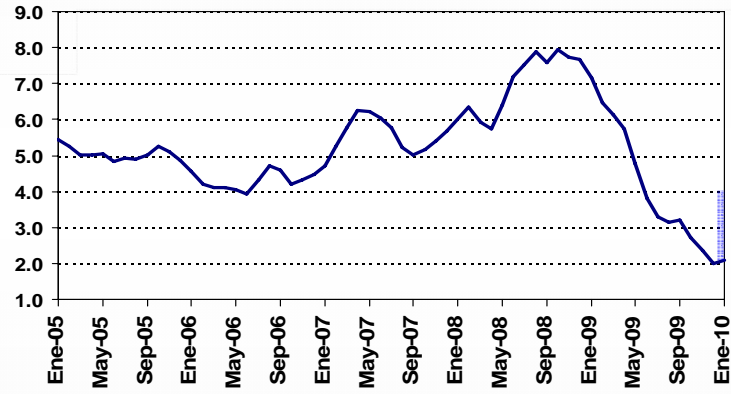
Dic 09 = 2.00%

Nov 09 = 2.37%

Oct 09 = 2.72%

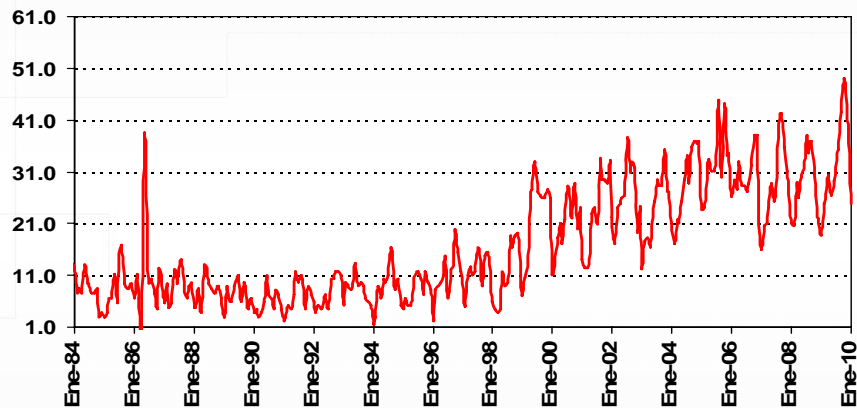
Sep 09 = 3.21%

Inflación Total al Consumidor



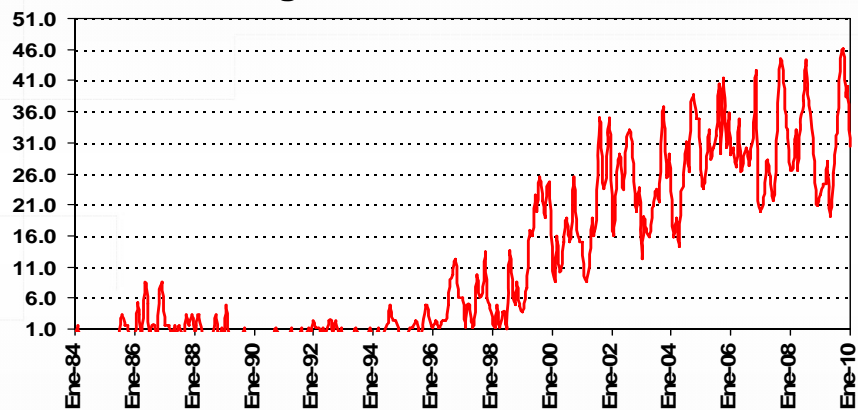
Fuente: DANE.

Rubros con variaciones mensuales negativas en el IPC



Fuente: DANE, cálculos del Banco de la República.

Rubros con variaciones mensuales negativas en el IPC sinar



Fuente: DANE, cálculos del Banco de la República.

Descomposición de la inflación anual según presiones alcistas

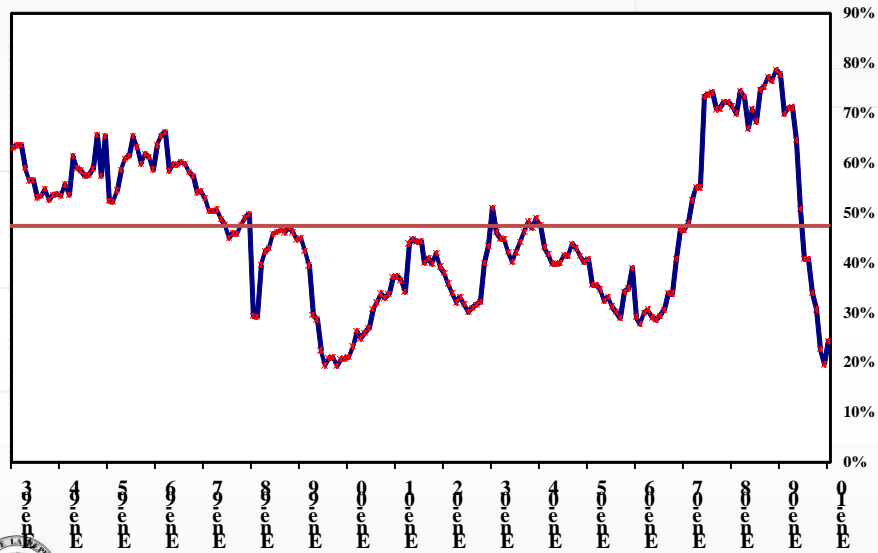
A enero de 2010

Descripción	Ponderación	crecimiento anual					Participación en % en la aceleración del mes	Participación % en la desaceleración año completo
		Ene-09	Jun-09	Sep-09	Dic-09	Ene-10		
Total	100,00	7,18	3,81	3,21	2,00	2,10	100,00	100,00
Sin alimentos	71,79	4,84	4,27	3,52	2,91	3,14	161,95	25,29
Transables	26,00	2,38	2,78	2,68	1,36	1,20	-39,49	6,41
No transables	30,52	5,08	4,73	4,76	4,41	4,40	-1,21	4,30
Regulados	15,26	8,49	5,85	2,47	2,58	3,92	202,66	14,58
Alimentos	28,21	12,24	2,81	2,23	-0,31	-0,54	-61,95	74,71
Hortalizas, frutas, tubérculos y leche	5,12	18,94	-3,68	-3,40	-4,24	-3,69	41,97	23,59
Cereales, aceites y otros	8,03	18,63	5,29	0,91	-5,27	-5,43	-19,11	39,32
Comidas fuera del hogar y otros	11,59	7,08	5,99	5,74	5,02	4,85	-28,85	5,25
Carnes de res y sustitutos	3,47	6,42	4,56	3,11	-1,76	-2,84	-55,98	6,54

Fuente: DANE Cálculos Banco de la República.



Índice ponderado de difusión de la inflación



Fuente: Banco de la República.

La inflación básica

Promedio de 3

Ene 10 = 3.26%

Dic 09 = 3.11%

Nov 09 = 3.16%

Oct 09 = 3.50%

Promedio de 5

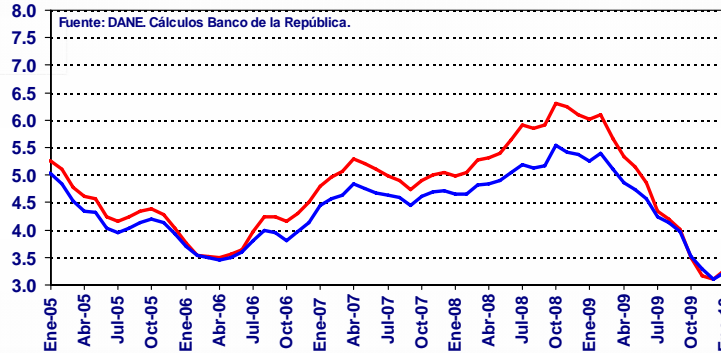
Ene 10 = 3.22%

Dic 09 = 3.11%

Nov 09 = 3.28%

Oct 09 = 3.52%

Indicadores de Inflación Básica

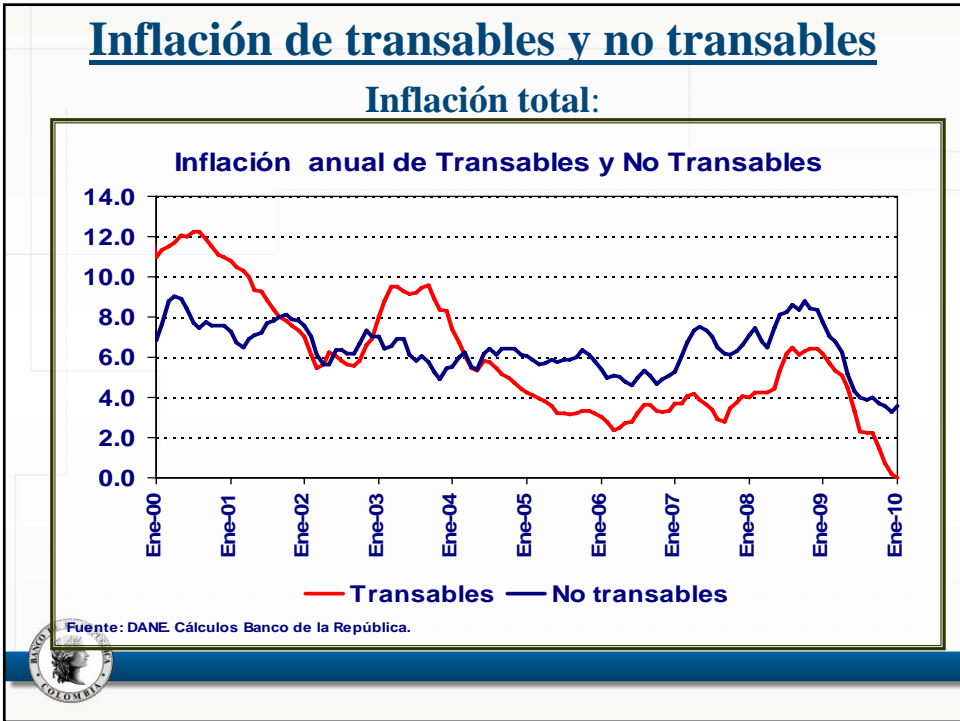
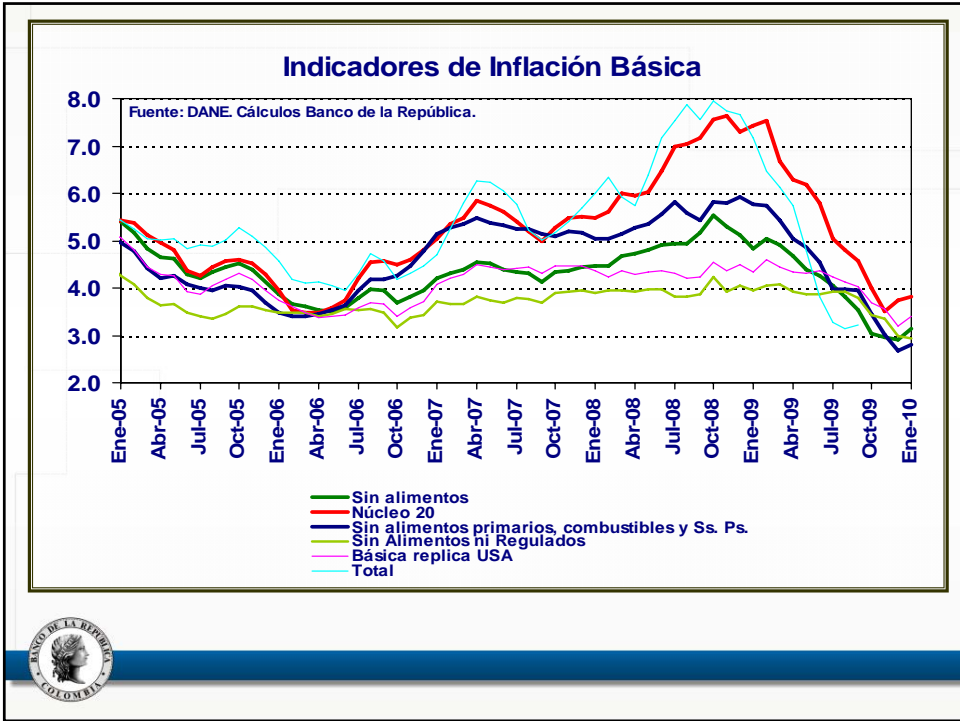


Fuente: DANE. Cálculos Banco de la República.

— Promedio de 3

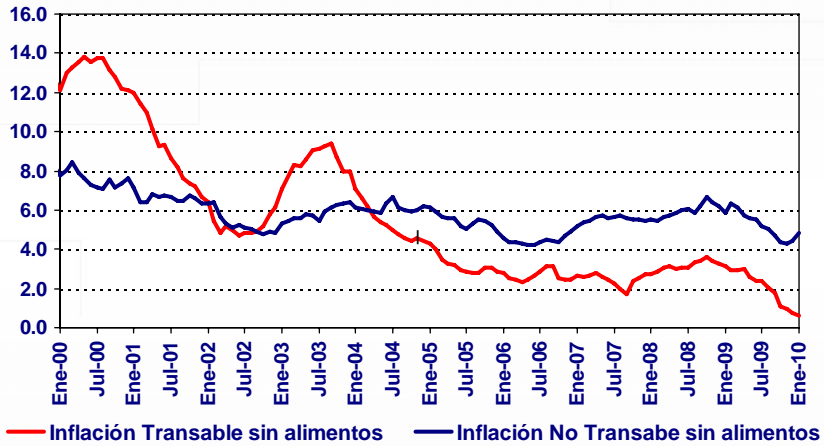
— Promedio de 5





Inflación sin alimentos.

Inflación Transable y No Transable sin alimentos

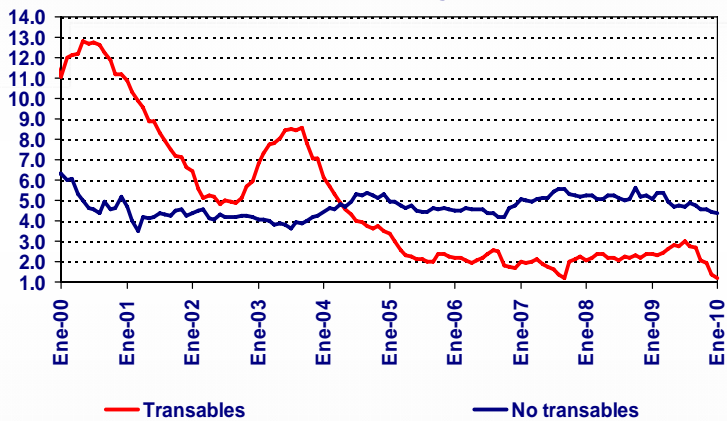


Fuente: DANE Cálculos Banco de la República.



Inflación sin alimentos ni regulados

Inflación anual Transables y No Transables sin alimentos ni regulados



Fuente: DANE Cálculos Banco de la República.



Transables

Ene 10 = 1.20%

Dic 09 = 1.36%

Nov 09 = 1.93%

Oct 09 = 2.09%

No transables

Ene 10 = 4.40%

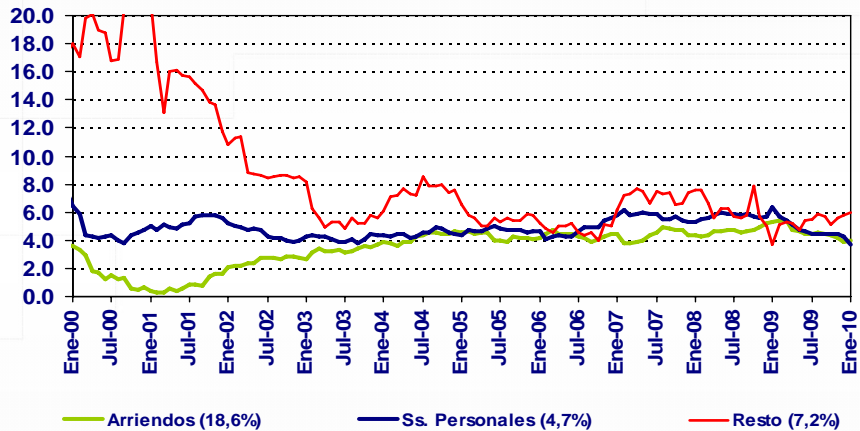
Dic 09 = 4.41%

Nov 09 = 4.54%

Oct 09 = 4.57%

No transables sin alimentos ni regulados.

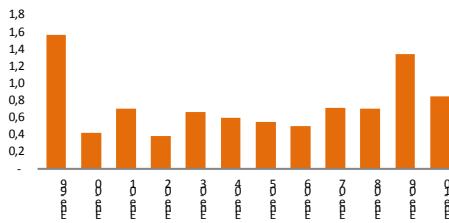
Inflación anual No Transables sin alimentos ni regulados



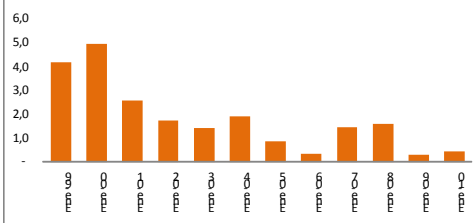
Fuente: DANE Cálculos Banco de la República.



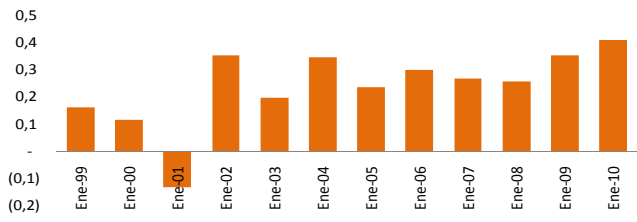
Inflación mensual -Eneros (%) Servicios Personales



Inflación mensual -Eneros (%) Resto



Inflación mensual -Eneros (%) Arriendos

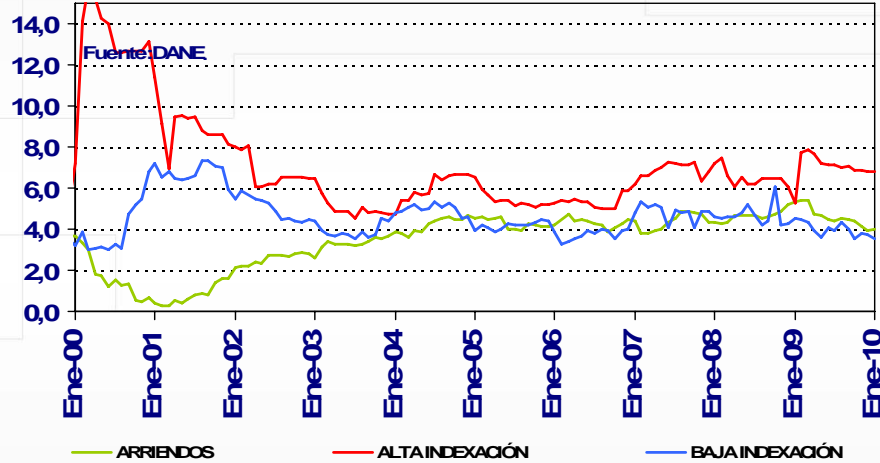


Fuente: DANE, cálculos del Banco de la República.



No transables sin alimentos ni regulados.

Inflación anual No transables



CLASIFICACIÓN DE NO TRANSABLES

RESTO		ALTAMENTE INDEXADOS	
23101 Sala	RESTO	41101 Consulta medica general	
23102 Comedor	RESTO	41102 Medicina especializada	
23103 Alcobá	RESTO	43101 Aseguramiento privado y pagos complementarios	
23201 Otros muebles del hogar, equipo de iluminación y decoración	RESTO	43102 Servicios de protección social dentro y fuera del hogar	
		43201 PAGOS COMPLEMENTARIOS	
51101 Matriculas	RESTO	51101 Matriculas secundaria	
51102 Pensiones	RESTO	51102 Pensiones	
51201 Matriculas	RESTO	51201 Matriculas universitaria	
51301 Otros costos educativos	RESTO		
63101 Servicios de T.V. y videos	RESTO		
63102 Turismo	RESTO		
63103 Servicios relacionados con diversion	RESTO		
63104 servicios culturales	RESTO		
63201 Juegos de azar	RESTO		
63301 Servicios para mascotas	RESTO		
81101 Porte de cartas y otros servicios	RESTO		
94101 Servicios bancarios	RESTO	94101 Servicios bancarios	
94102 Otros servicios financieros	RESTO	94102 Otros servicios financieros	
94201 Pago de Seguros de Vehiculo contra Todo riesgo	RESTO	94201 Pago de Seguros de Vehiculo contra Todo riesgo	



Fuente: DANE, cálculos del Banco de la República.

Inflación de regulados

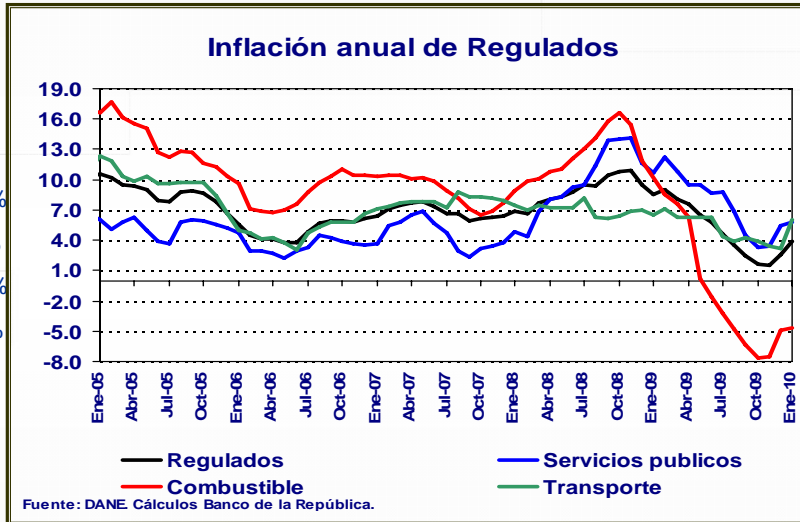
Regulados

Ene 10 = 3.92%

Dic 09 = 2.58%

Nov 09 = 1.53%

Oct 09 = 1.65%



Inflación de alimentos

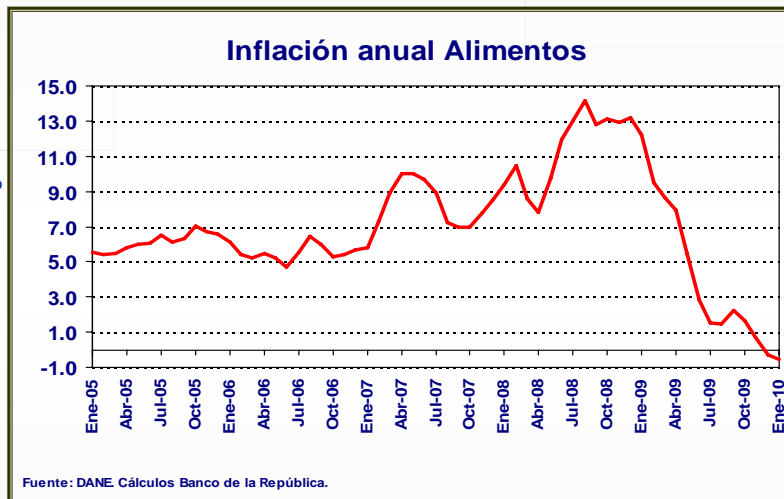
Ene 10 = -0.54%

Dic 09 = -0.321%

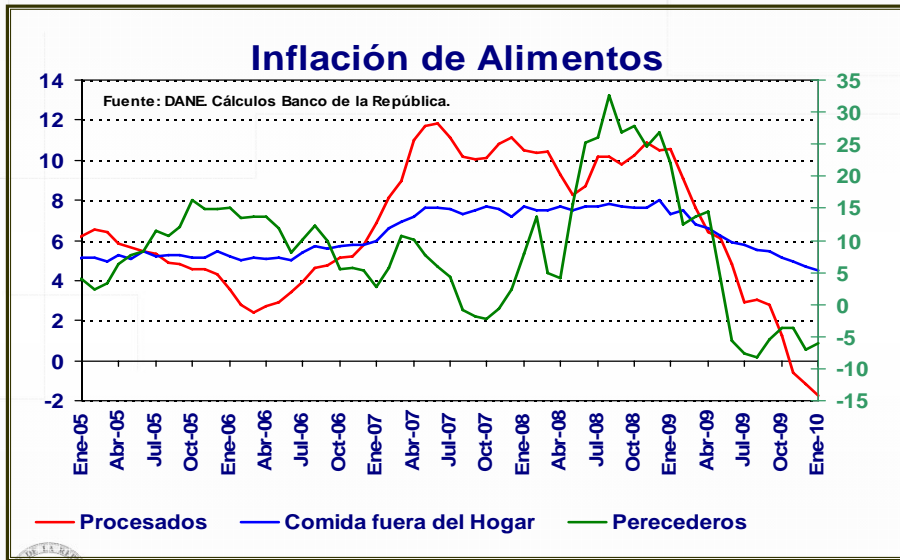
Nov 09 = 0.69%

Oct 09 = 1.64%

Sep 09 = 2.23%



Alimentos perecederos, procesados y c.f.h.



El Niño

PRONÓSTICO ESTACIONAL OESTE DE SUDAMÉRICA Probabilidades de Lluvia Ene-Mar 2010

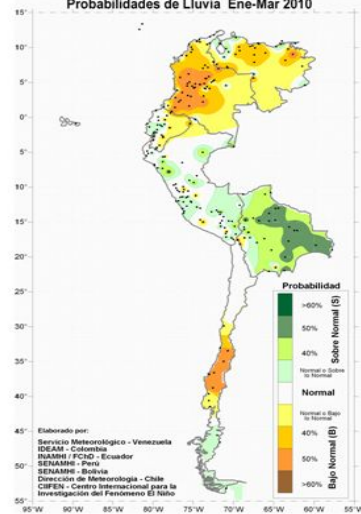
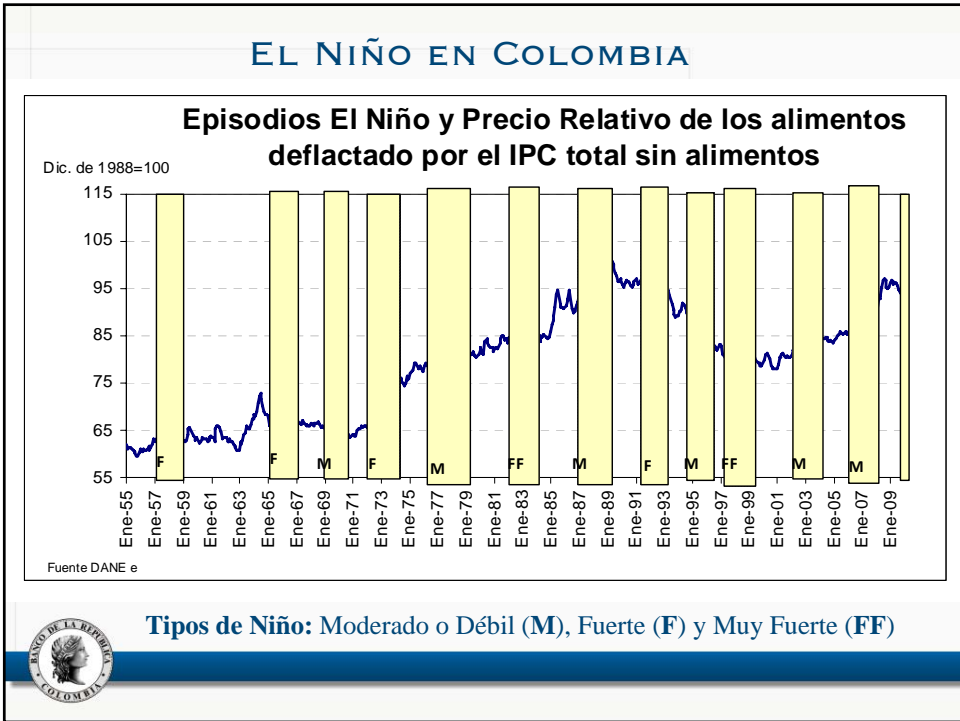
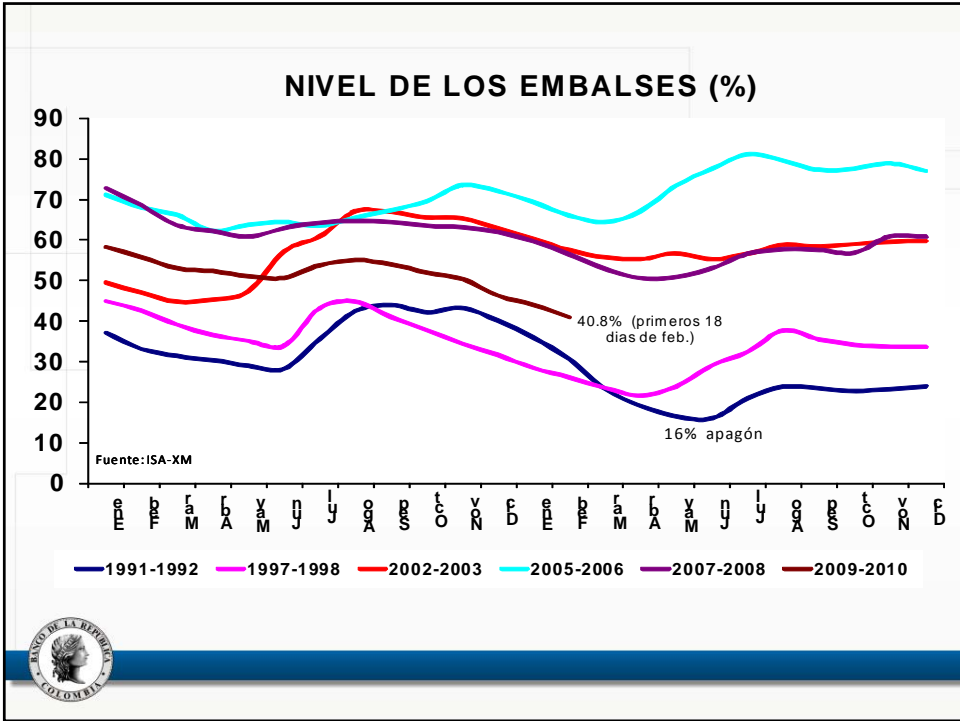
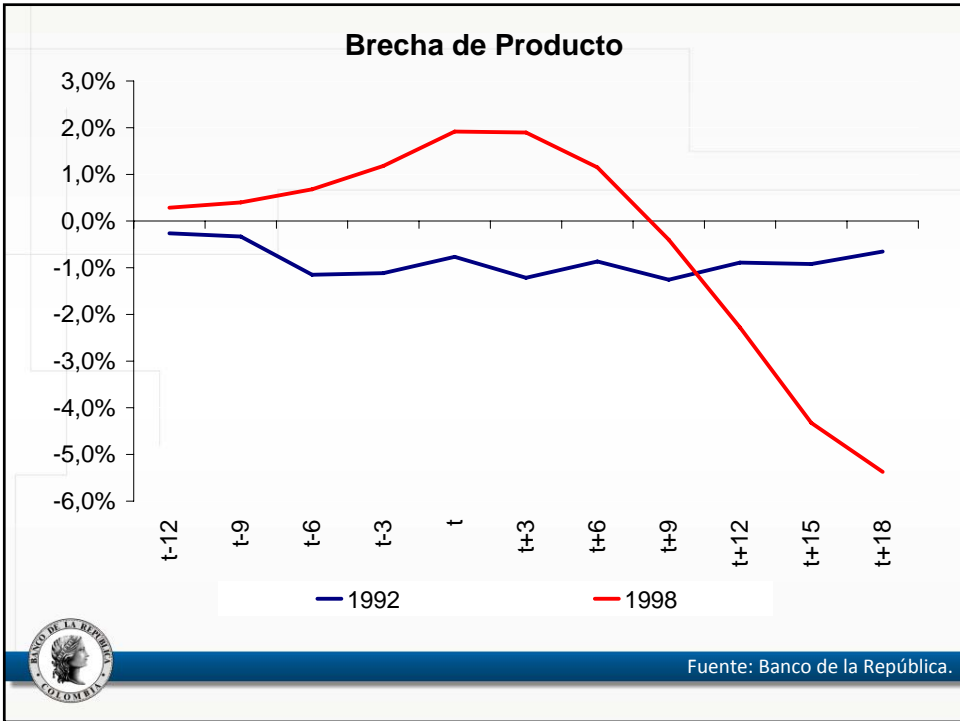
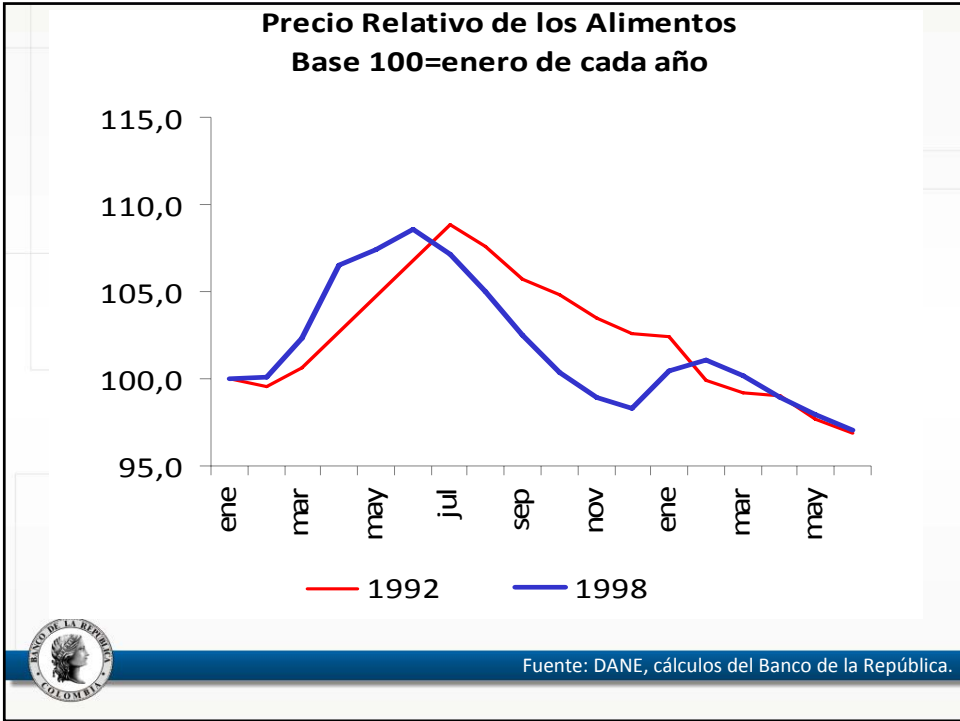
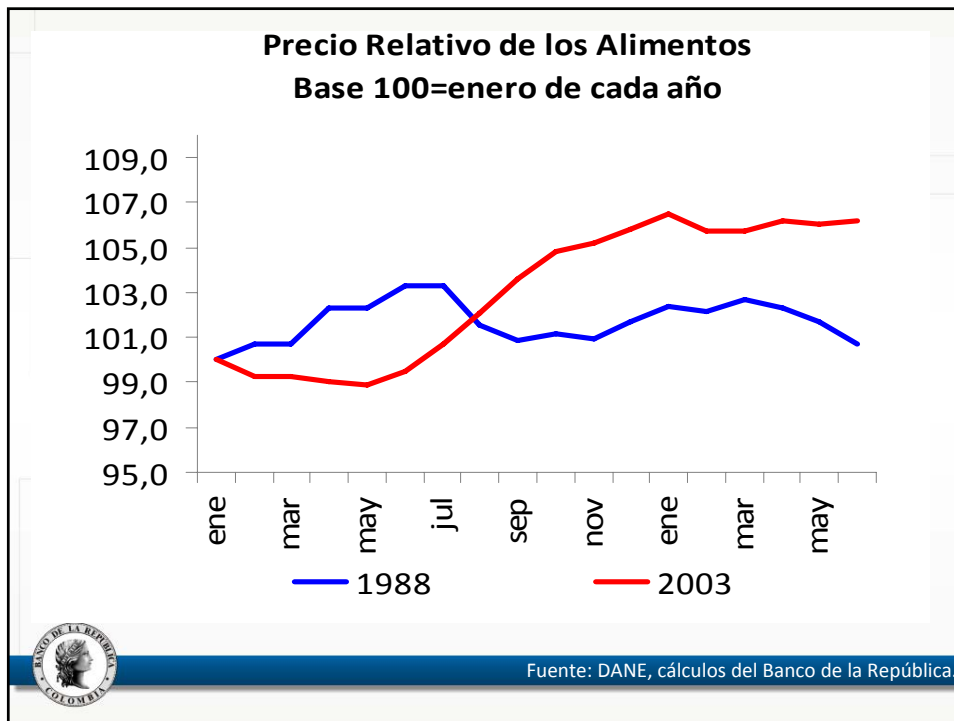
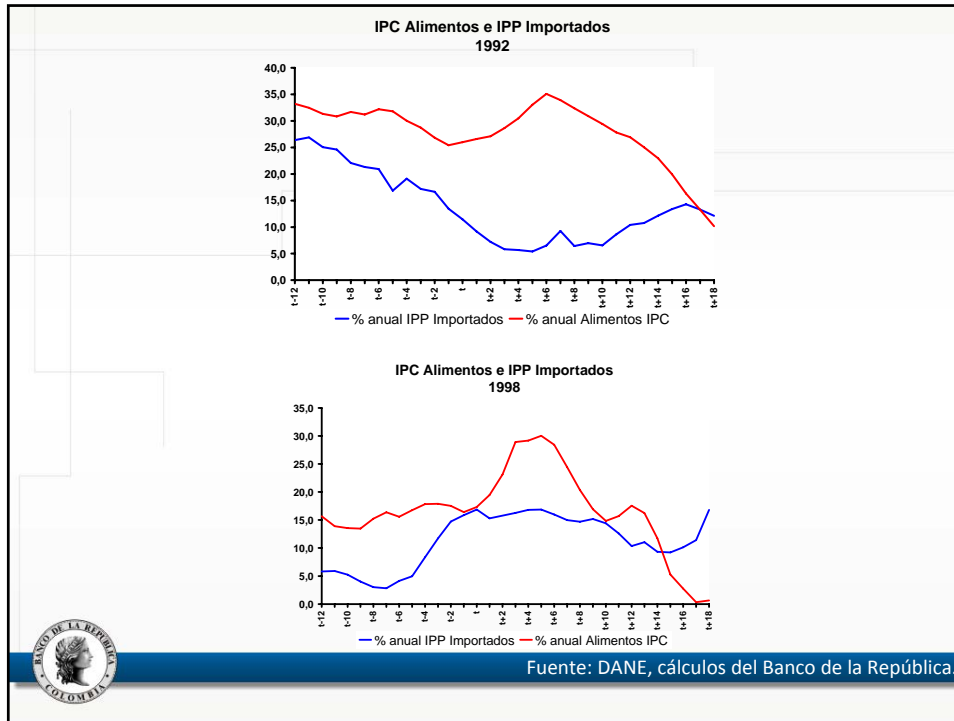


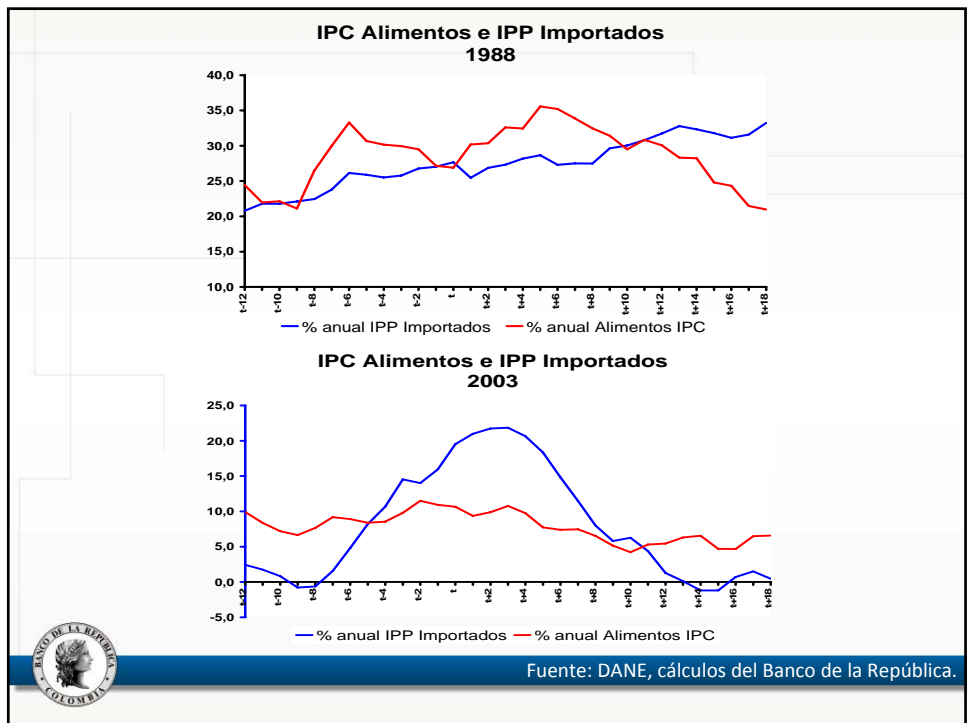
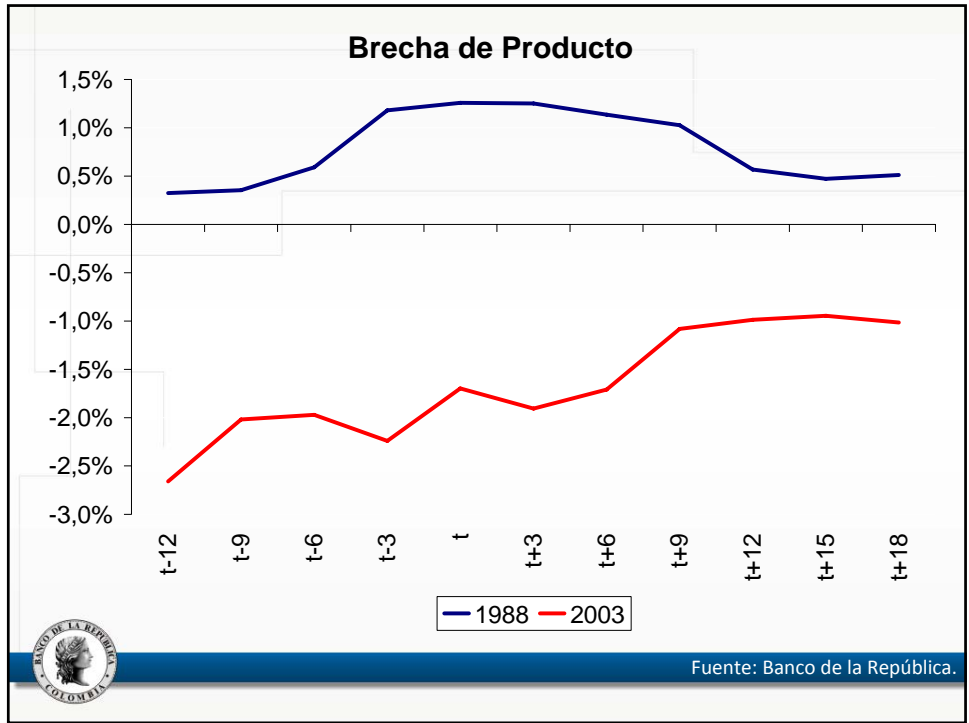
Fig. 5 Probabilidades de lluvias para el Oeste de Sudamérica elaborado por los Servicios Meteorológicos de Chile, Colombia, Bolivia, Ecuador, Perú y Venezuela y CIIFEN





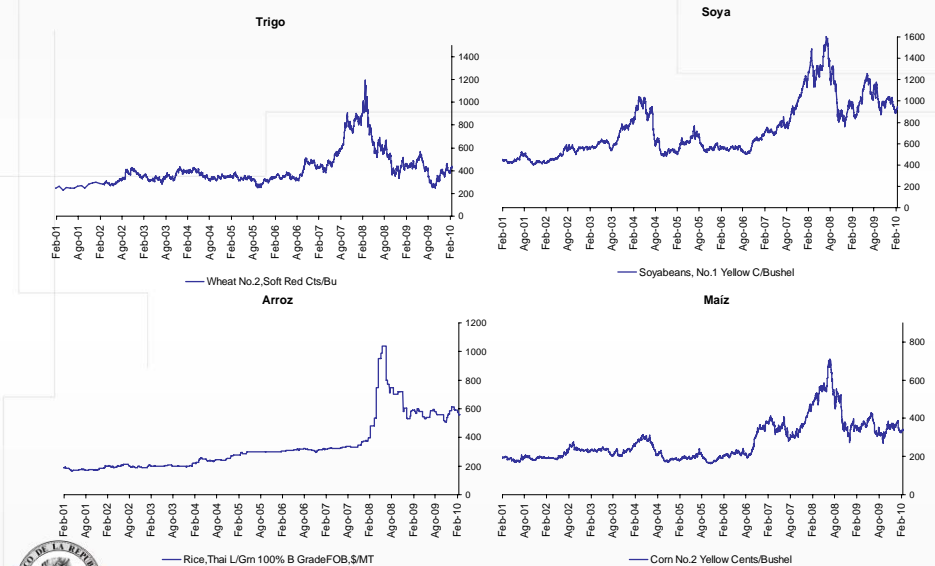






PRECIOS INTERNACIONALES DE GRANOS OBSERVADOS A 17 DE FEBRERO DE

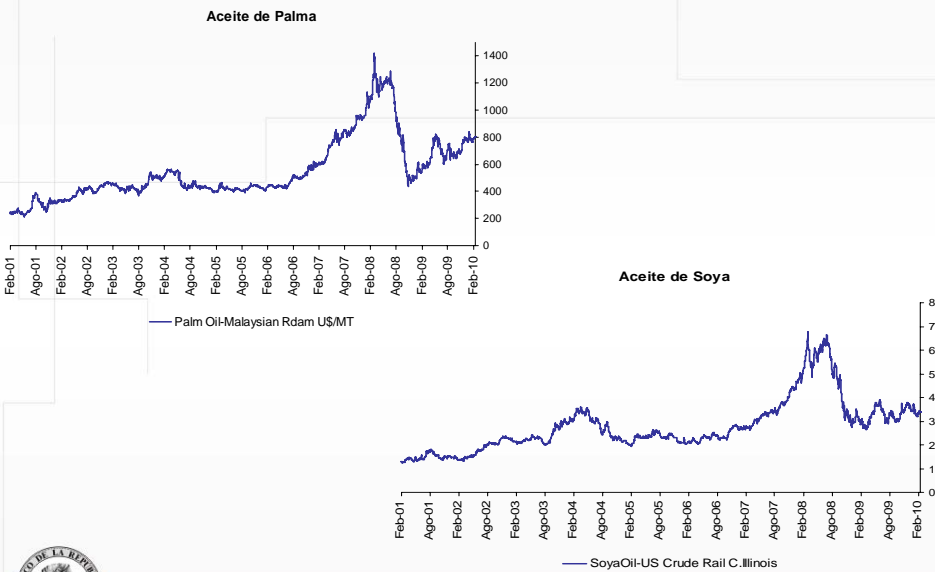
2010



Fuente: Datastream

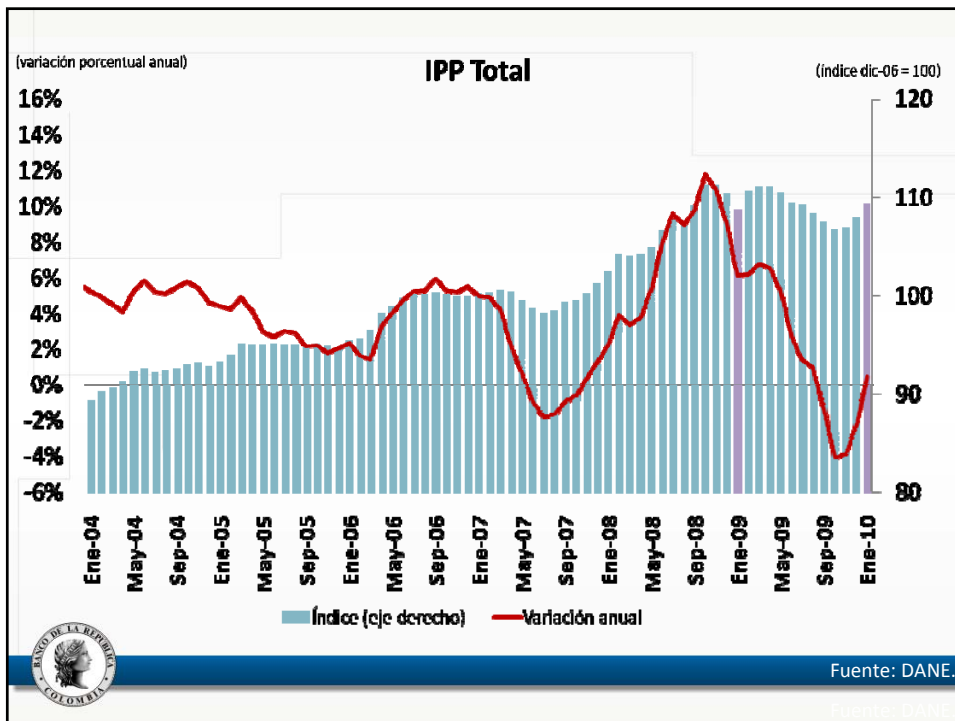
PRECIOS INTERNACIONALES DE ACEITES A 17 DE FEBRERO DE

2010



Fuente: Datastream

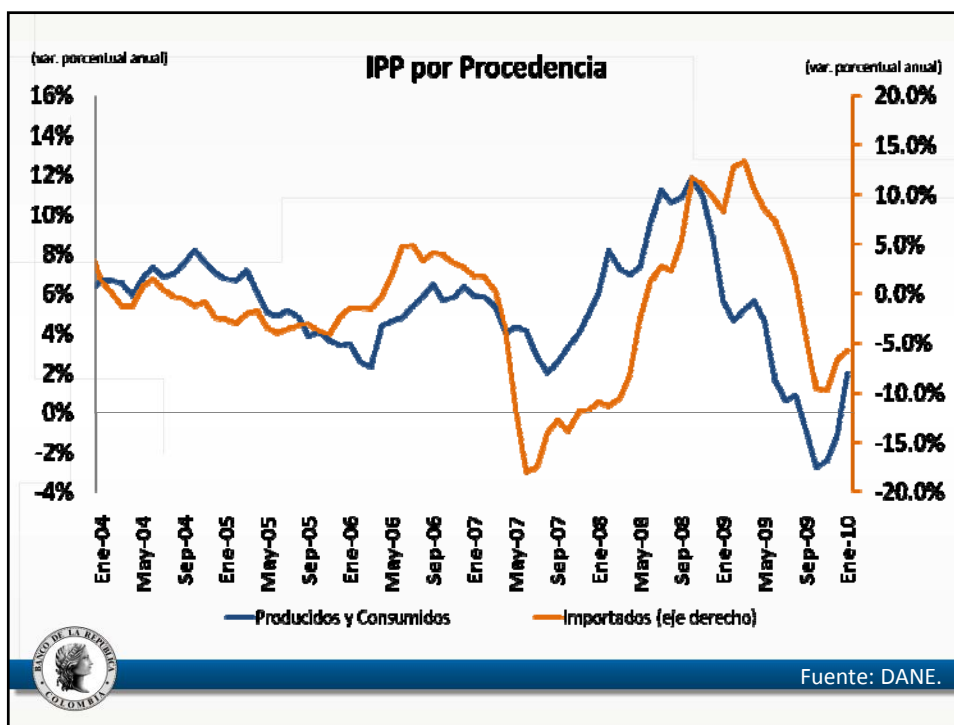
II. IPP Y COSTOS

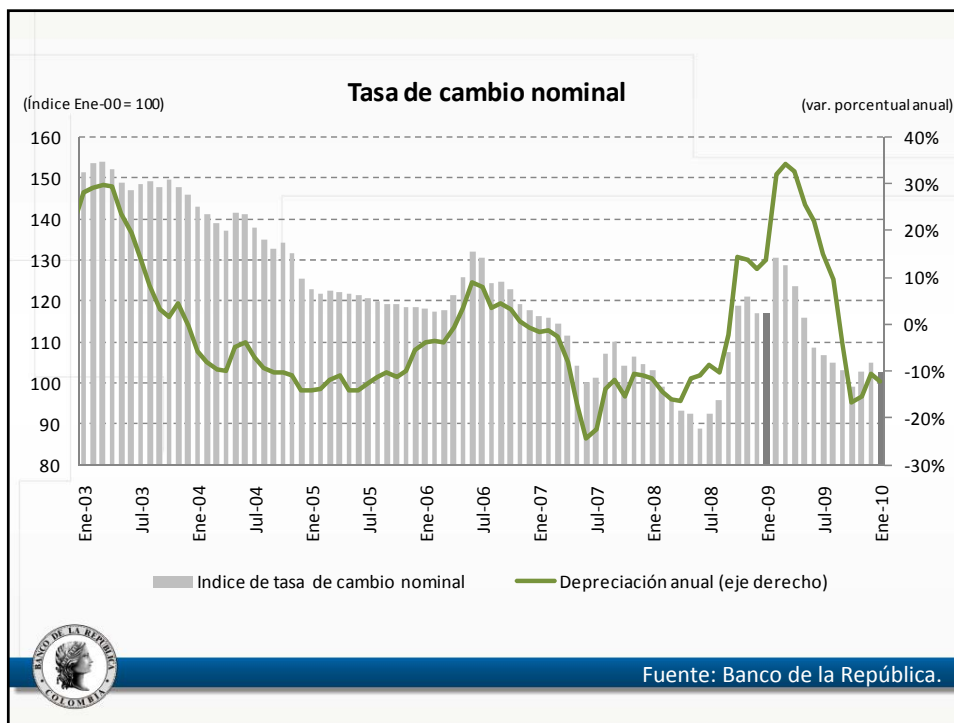
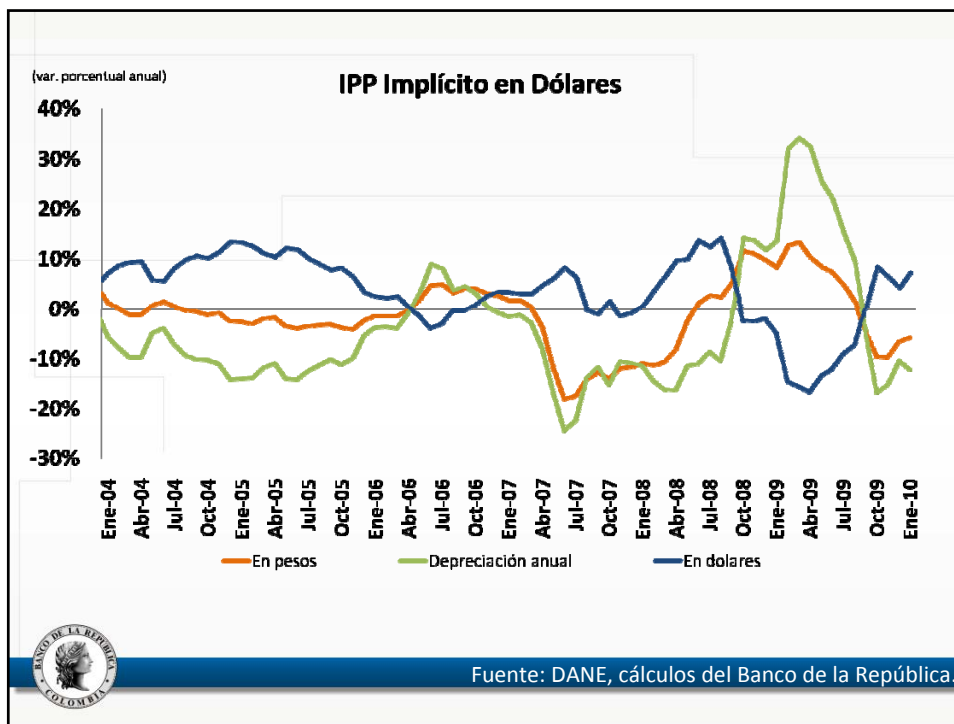


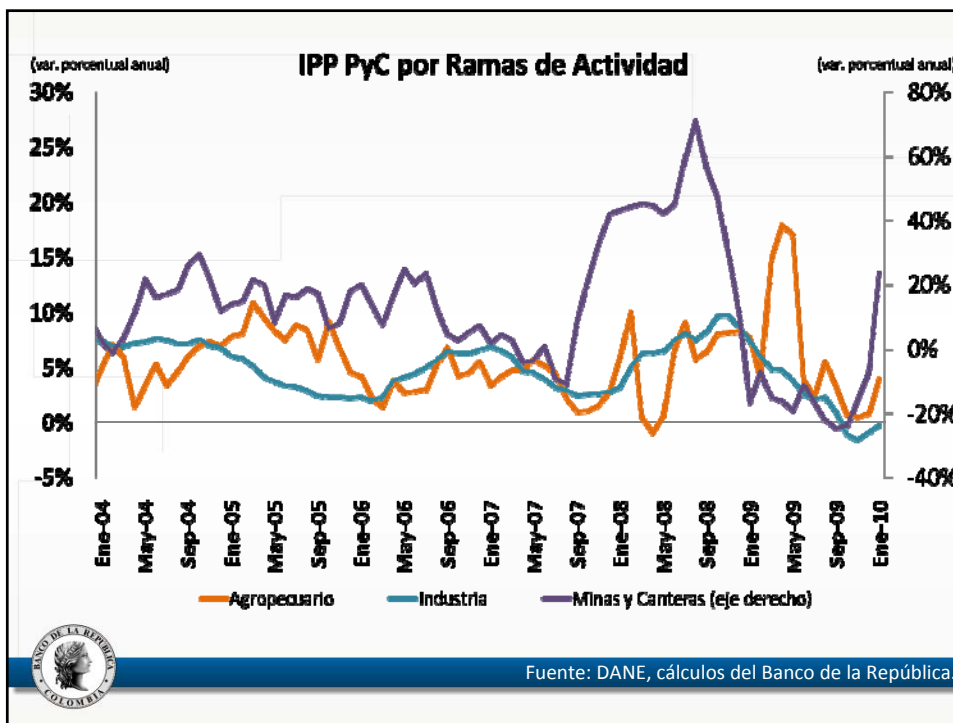
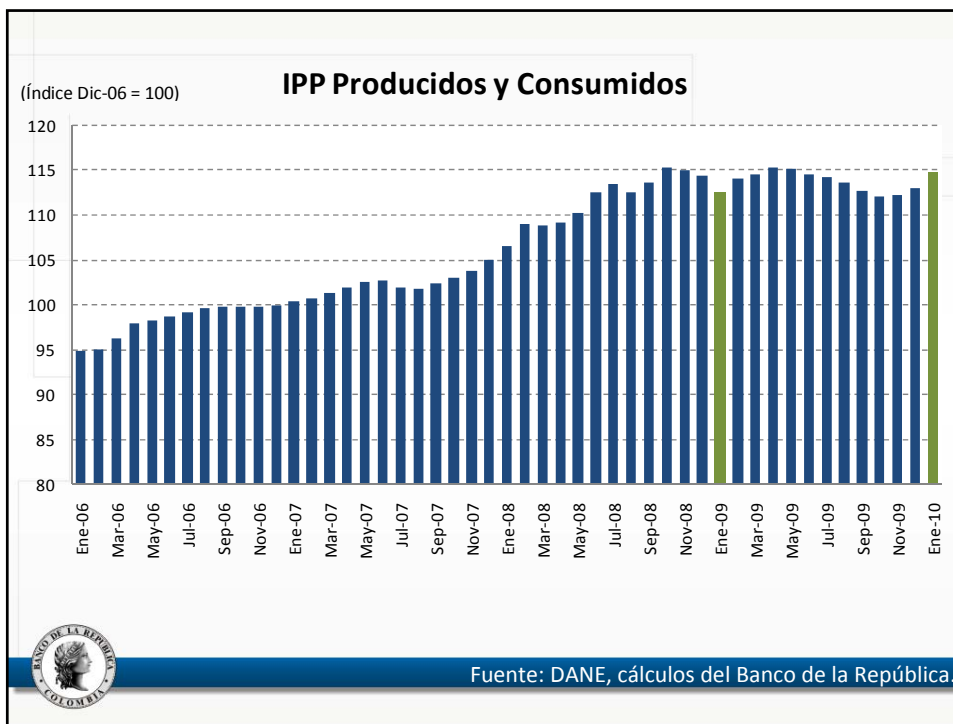
	Contribución a la Inflación Anual		Contribución a la Aceleración	Participación en la Aceleración
	Dic-09	Ene-10	Ene-10	Ene-10
IPP TOTAL	-2.2%	0.5%	2.7%	100%
Sección AGRICULTURA	-0.1%	0.5%	0.6%	23%
MINAS Y CANTERAS	-0.5%	1.1%	1.6%	59%
INDUSTRIA	-1.6%	-1.1%	0.5%	19%
División AGRICULTURA, GANADERÍA, CAZA	-0.1%	0.5%	0.6%	23%
EXTRACCIÓN DE PETRÓLEO CRUDO Y DE GAS NATURAL	-0.6%	1.0%	1.6%	59%
FABRICACIÓN DE SUSTANCIAS Y PRODUCTOS QUÍMICOS	-0.5%	-0.3%	0.2%	7%
FABRICACIÓN DE PRODUCTOS DE LA REFINACIÓN DEL PETRÓLEO	-0.2%	0.1%	0.3%	12%

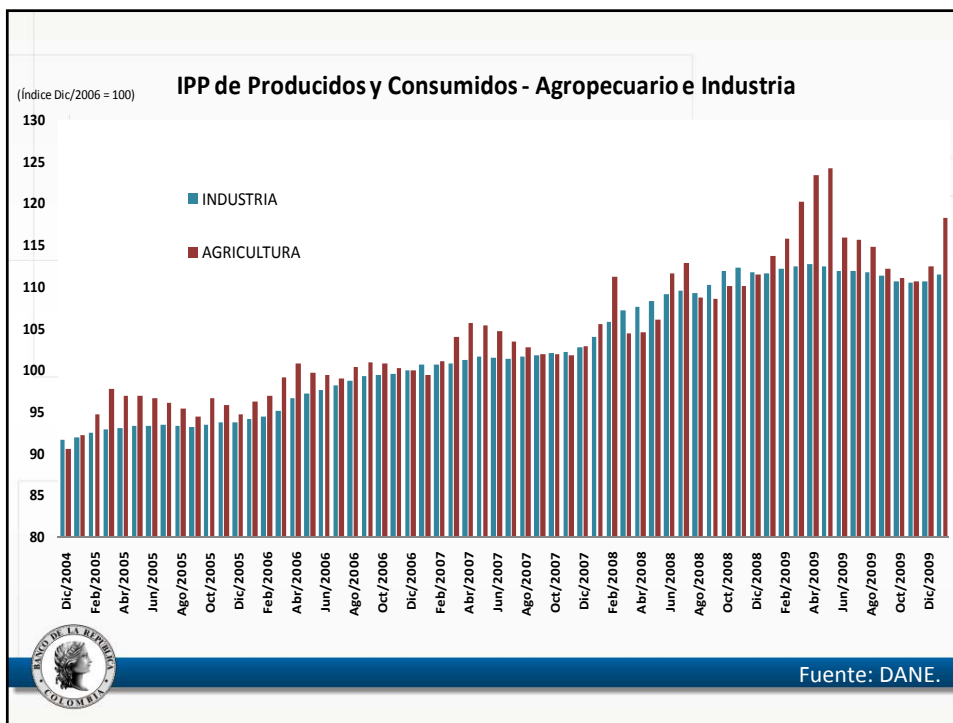
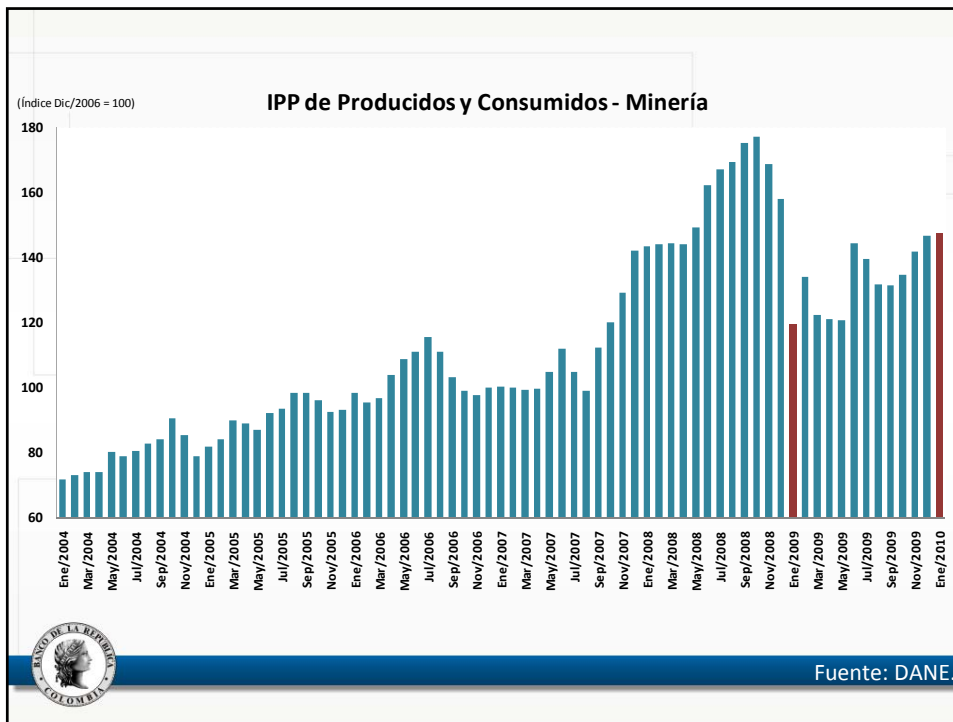
Participación en la Aceleración	
Aceites de petróleo	59.3%
Café pergamino y pasilla de finca	7.6%
Papas	4.5%
Gas propano y butano licuados	3.9%
Azúcar sin refinar	3.7%

Fuente: DANE, cálculos del Banco de la República.



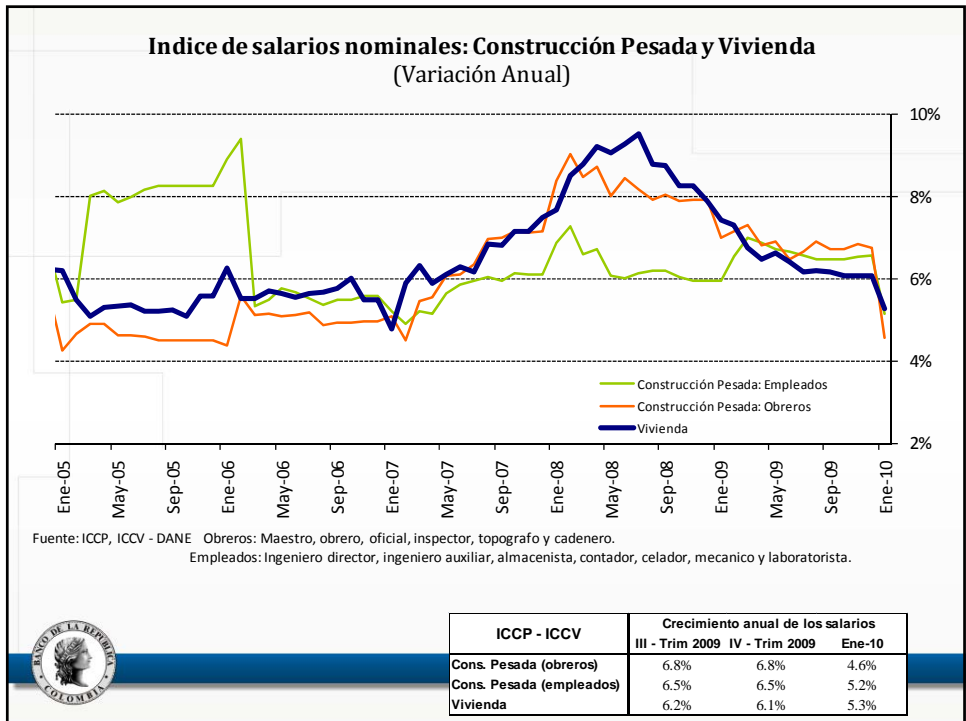






	Inflación Mensual		Contribución a la	Participación en la
	Dic-09	Ene-10	Inflación Mensual	Inflación Mensual
			Ene-10	Ene-10
IPP TOTAL	0.9%	1.2%	1.2%	100%
Sección				
AGRICULTURA	1.6%	5.3%	0.9%	71%
MINAS Y CANTERAS	3.3%	0.7%	0.0%	3%
INDUSTRIA	0.6%	0.4%	0.3%	26%
Subclase				
Café pergamino y pasilla de finca	7.0%	11.4%	0.3%	23%
Papas	25.6%	19.2%	0.2%	18%
Raíces y tubérculos	-0.5%	9.7%	0.1%	7%
Gas propano y butano	0.0%	30.7%	0.1%	6%
Azúcar sin refinar	0.1%	7.3%	0.1%	5%

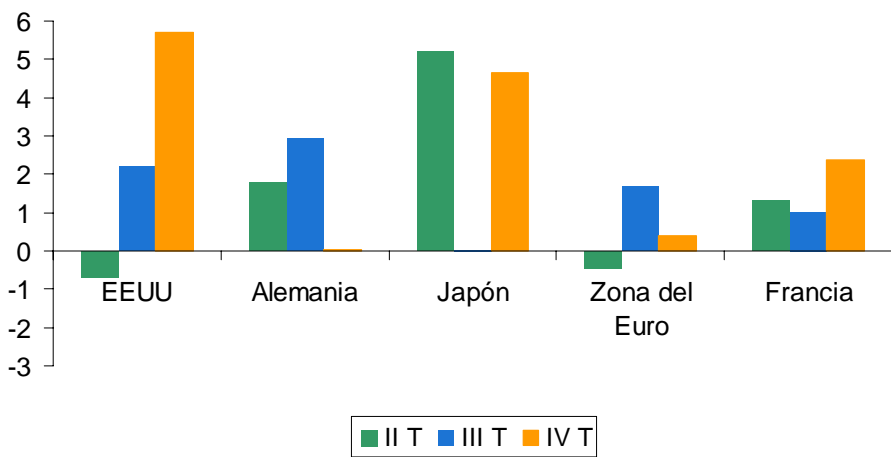
Fuente: DANE, cálculos del Banco de la República.



III. CONTEXTO EXTERNO



Crecimiento del PIB
Segundo tercer y cuarto trimestre de 2009



Fuente: Bloomberg

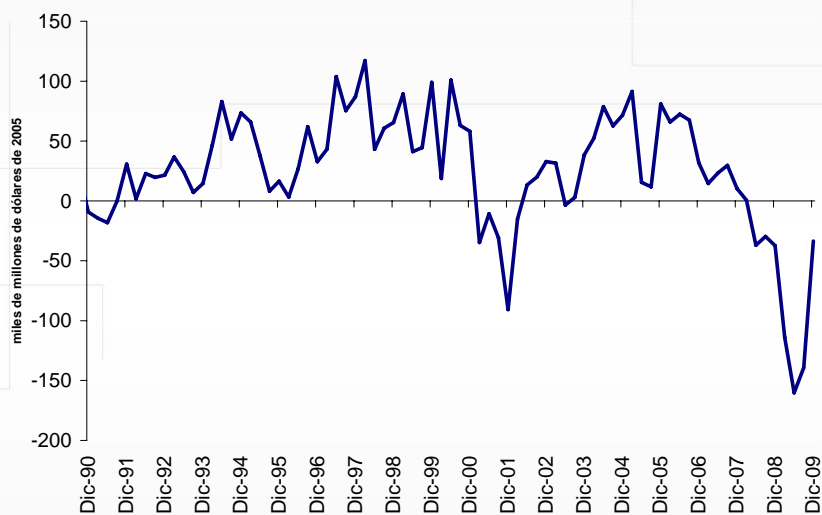
CRECIMIENTO DEL PIB EN EEUU

	Crecimiento trimestral anualizado	Contribuciones
PIB	5,7	5,7
Consumo	2,0	1,4
Inversión Total	39,3	3,8
Residencial	2,9	0,3
No residencial	5,7	0,1
Inventarios		3,4
Gasto Público	-0,2	0,0
Exportaciones netas		0,5
Exportaciones	18,1	1,9
Importaciones	10,5	-1,4

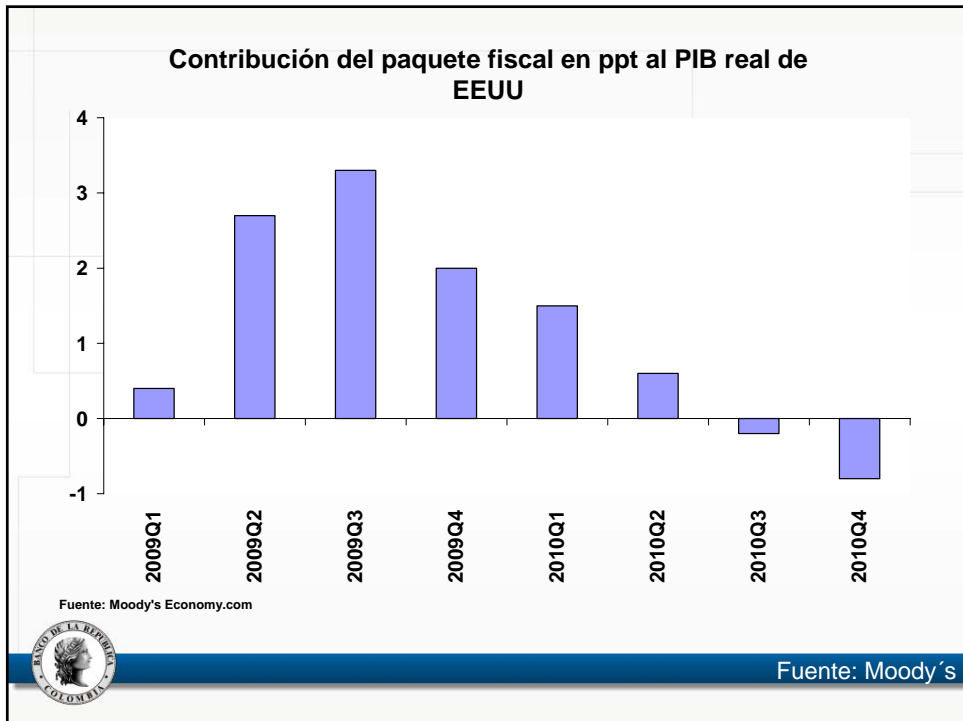
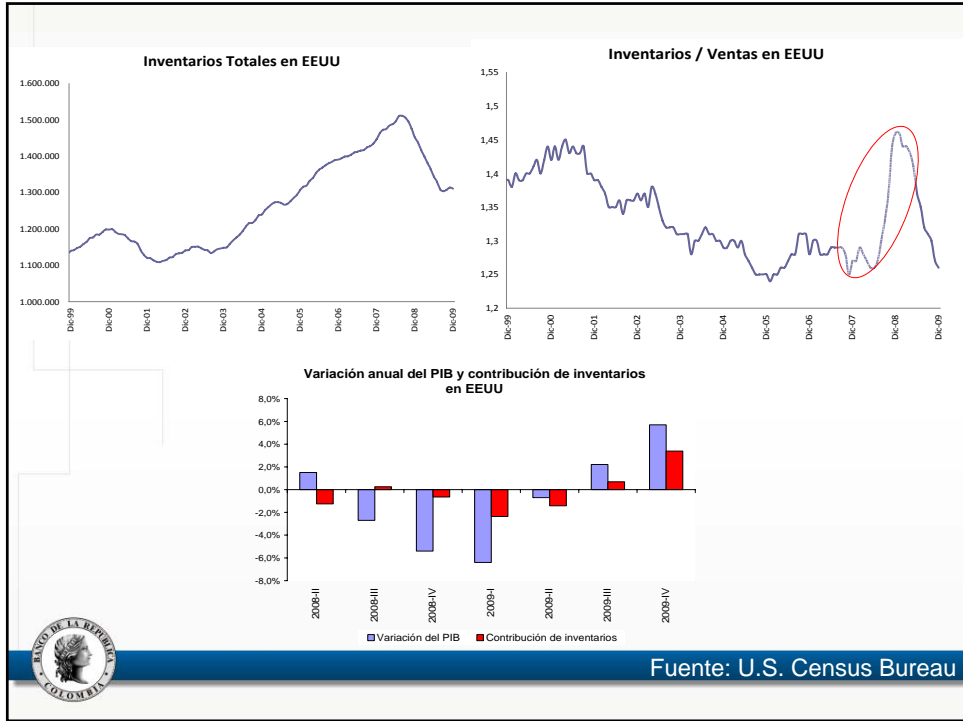


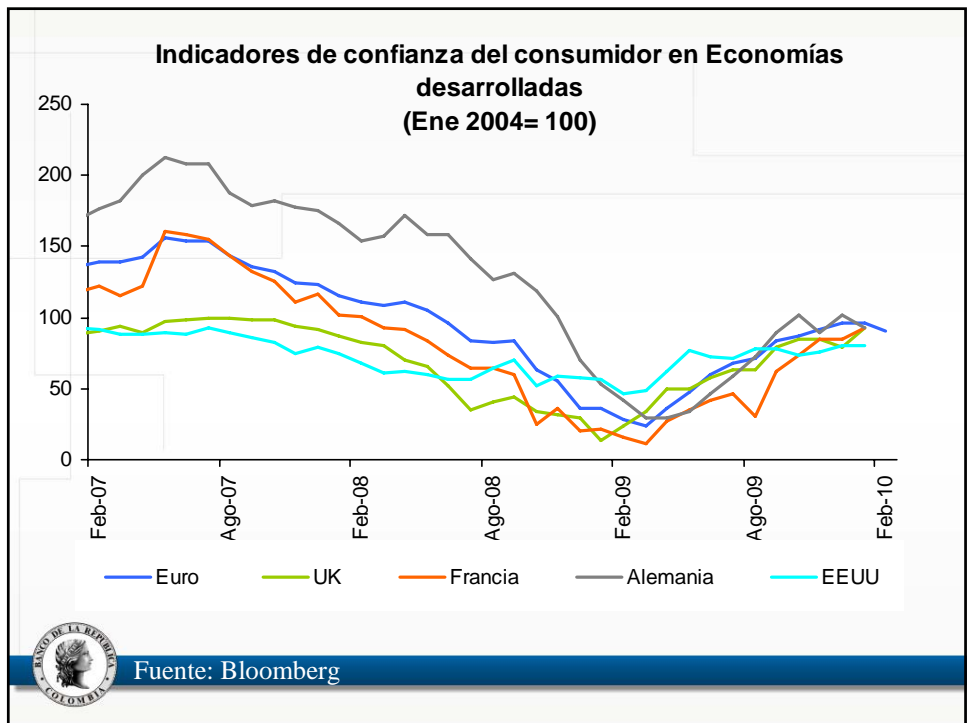
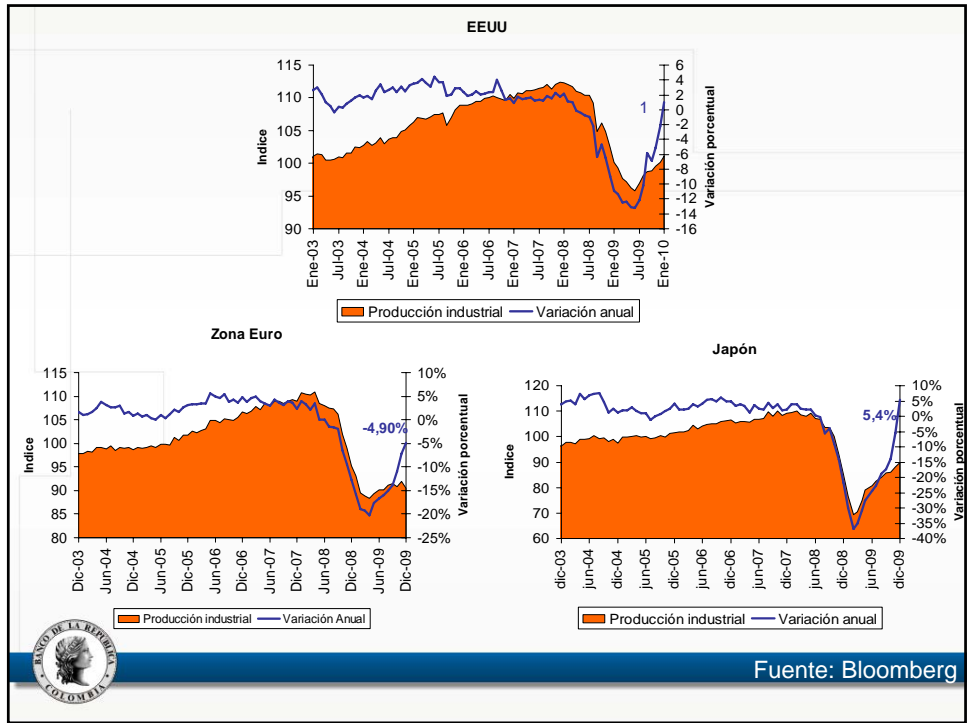
Fuente: BEA

Cambio en inventarios en EEUU



Fuente: BEA





Déficits fiscales como % del PIB, economías desarrolladas

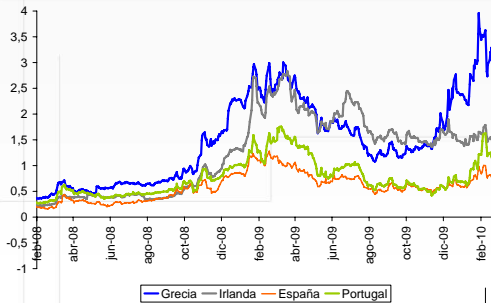
	2008	2009	2010	2011
EEUU	-3,1	-10,1	-9,3	-7,6
Japón	-5,8	-8,8	-8,9	-8,2
Alemania	0	-3,8	-5,6	-4,8
Reino Unido	-5,4	-12,6	-12,6	-11,2
Francia	-3,4	-7,9	-8,2	-6,6
Italia	-2,7	-5,5	-5,4	-4,8

	2008	2009	2010	2011
Grecia	-7,7	-12,7	-8,7	-5,6
Portugal	-2,7	-8	-8	-8,7
Irlanda	-7,2	-12,5	-14,7	-14,7
España	-4,1	-11,2	-10,1	-9,3
Letonia	-4	-9,2	-8,1	-5,7
Lituania	-3,2	-8,8	-8,6	-5,6

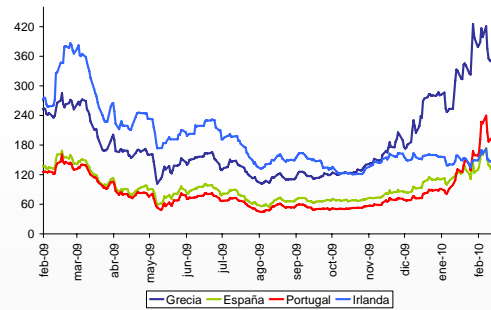


Fuente: Consensus Forecast, Comunidad Europea.

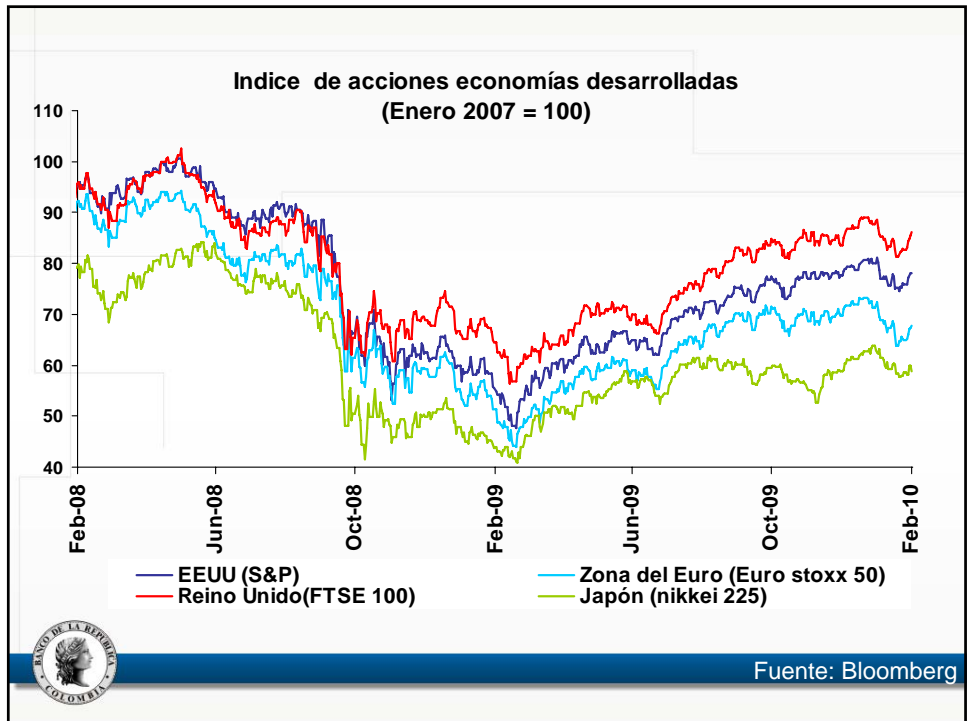
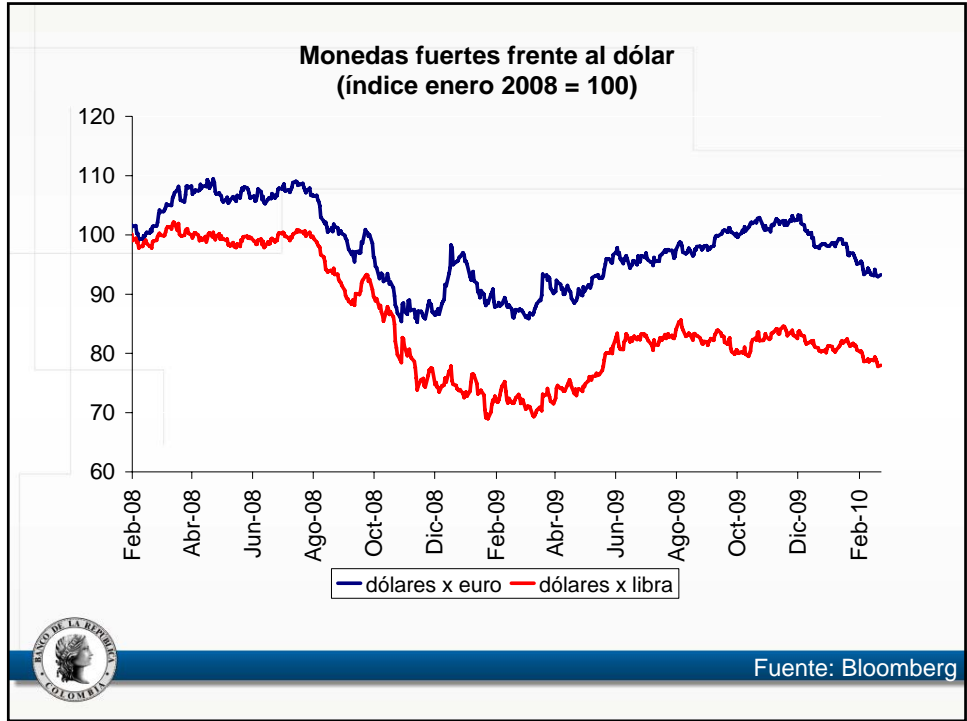
Diferencial de la deuda soberana de 10 años con Alemania

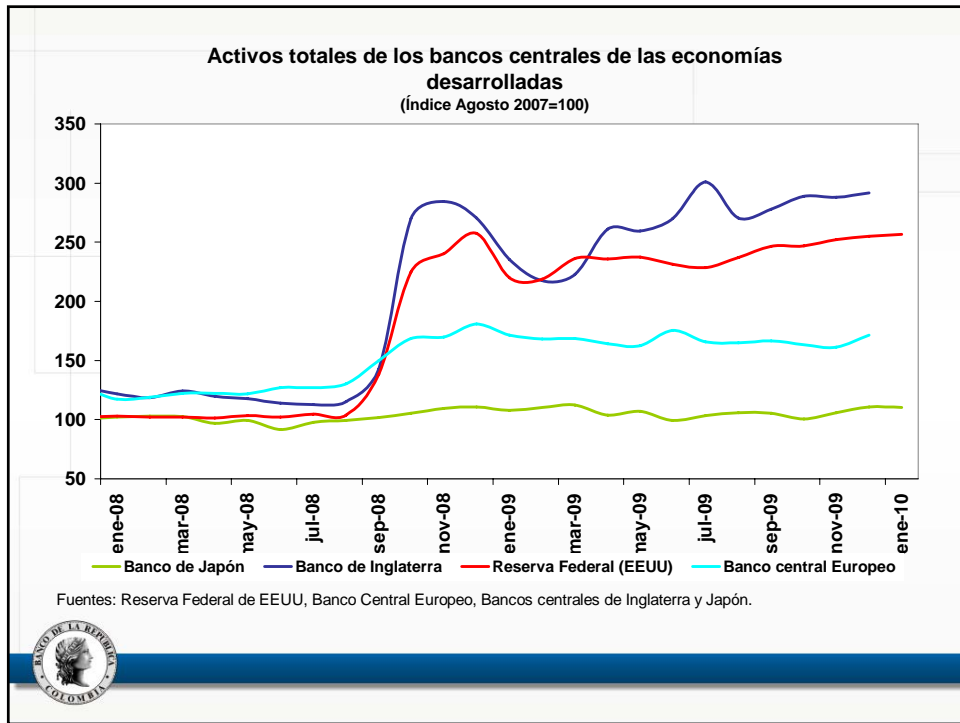
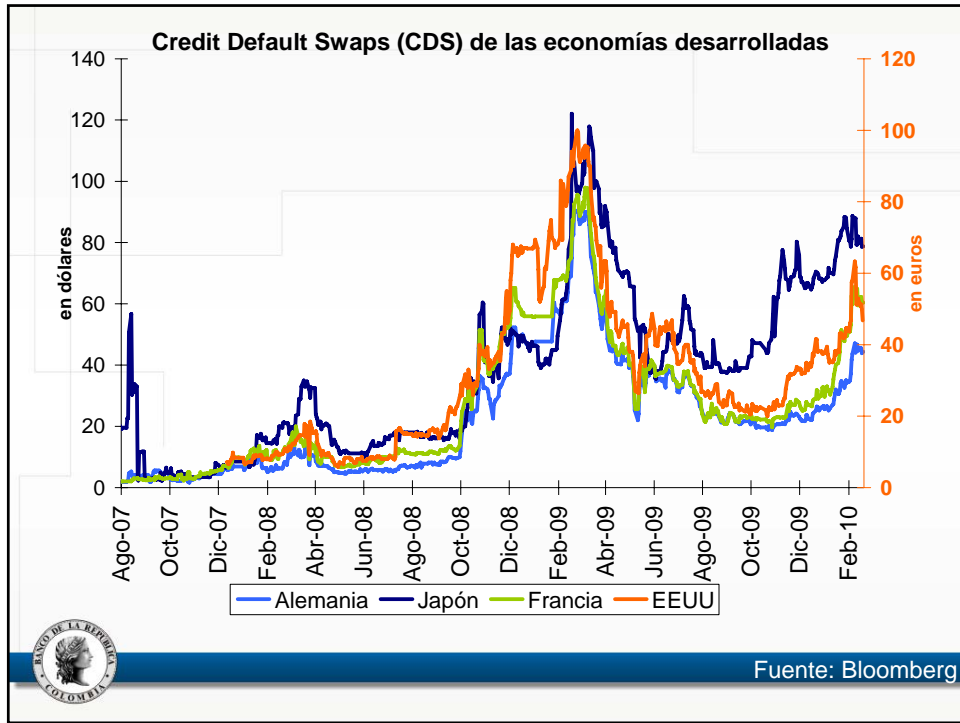


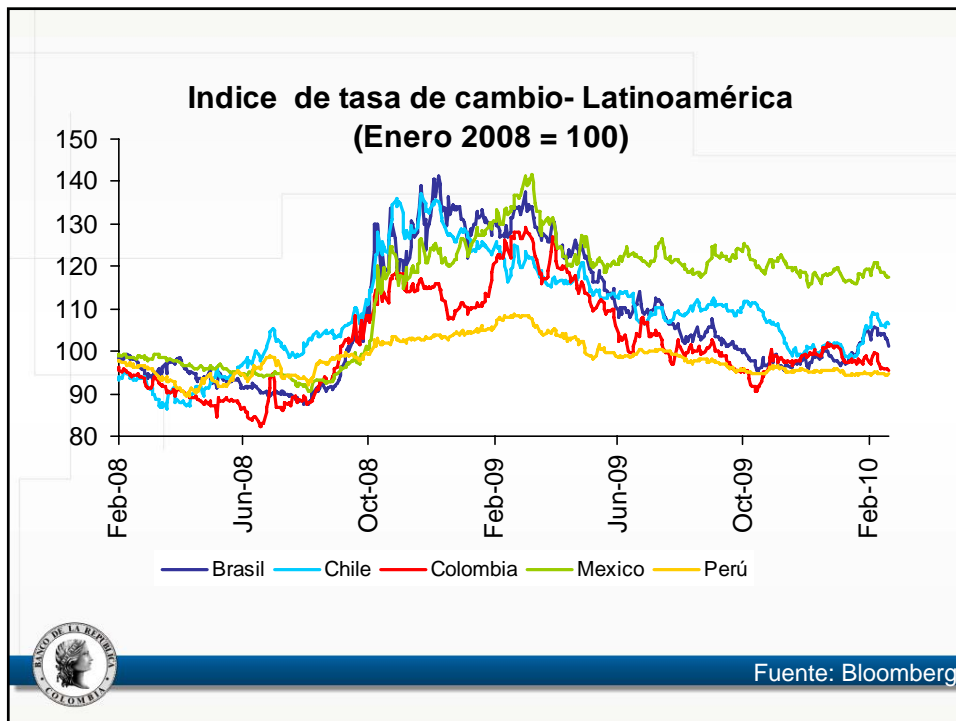
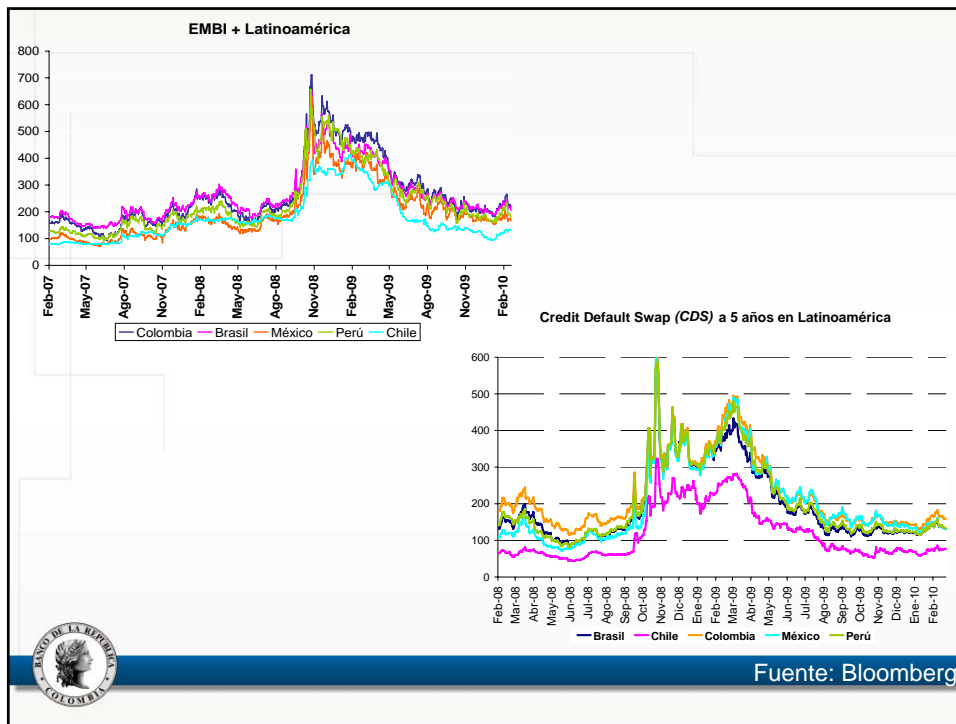
CDS a 5 años de países de Europa Occidental

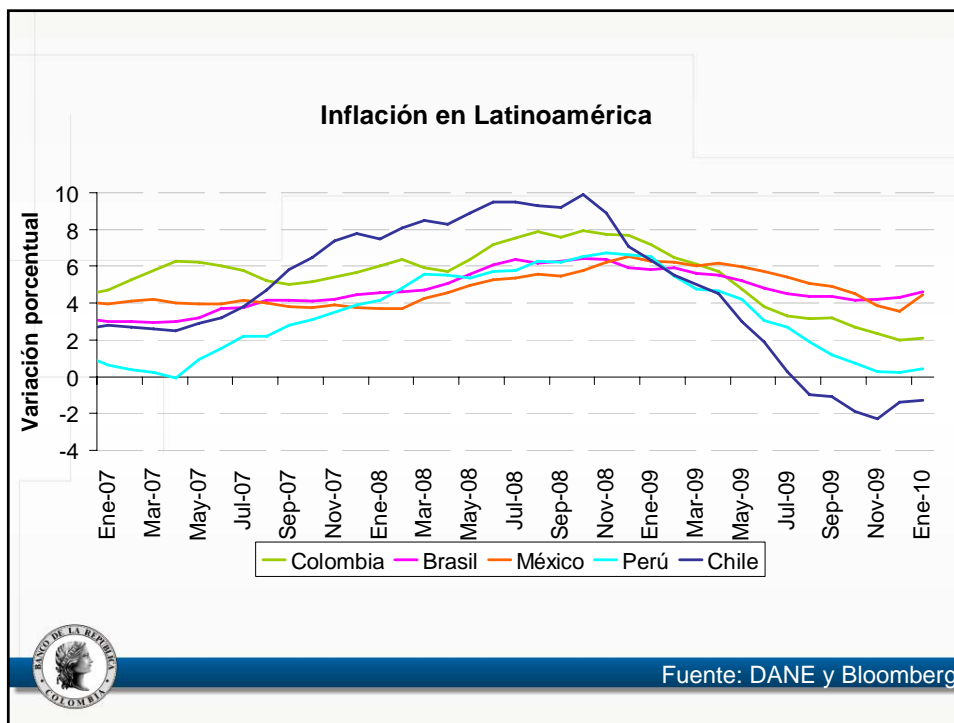
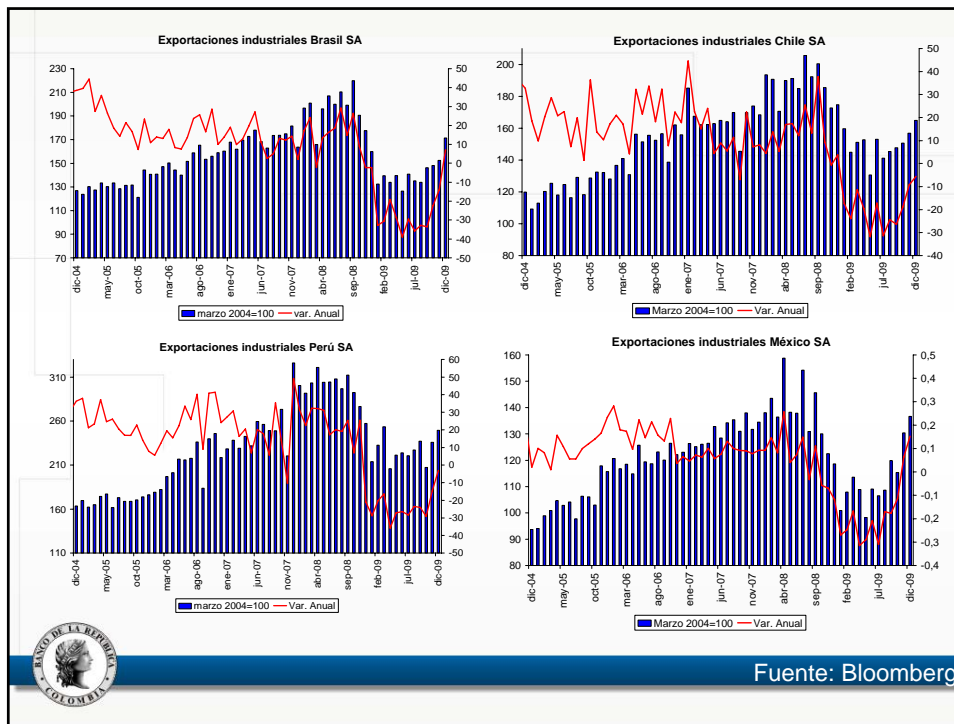


Fuente: Bloomberg







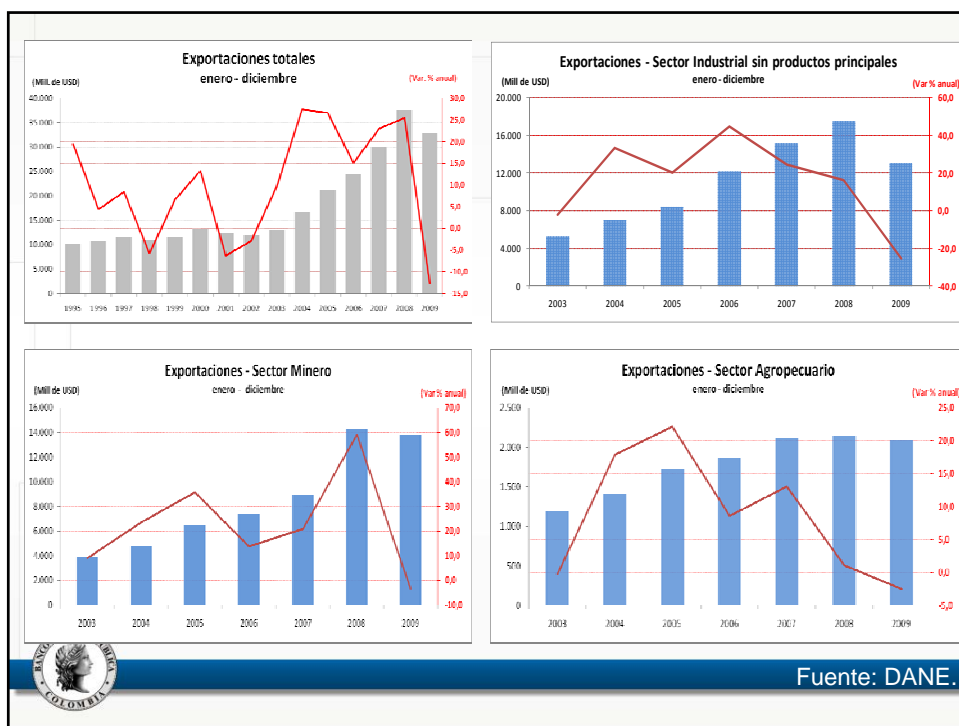


IV. EXPORTACIONES E IMPORTACIONES



A. EXPORTACIONES



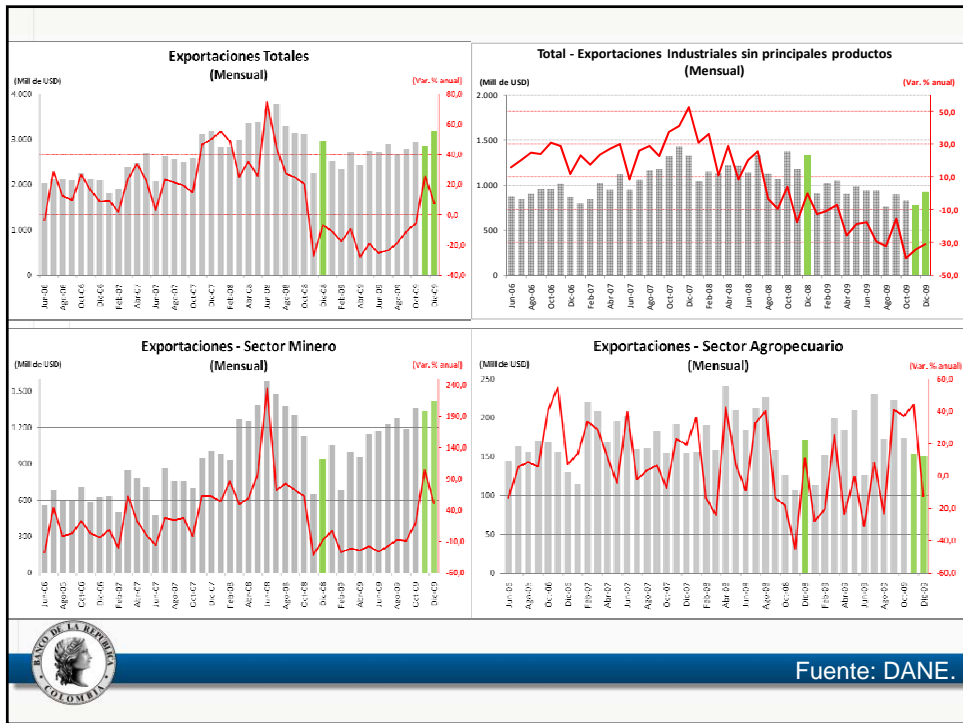


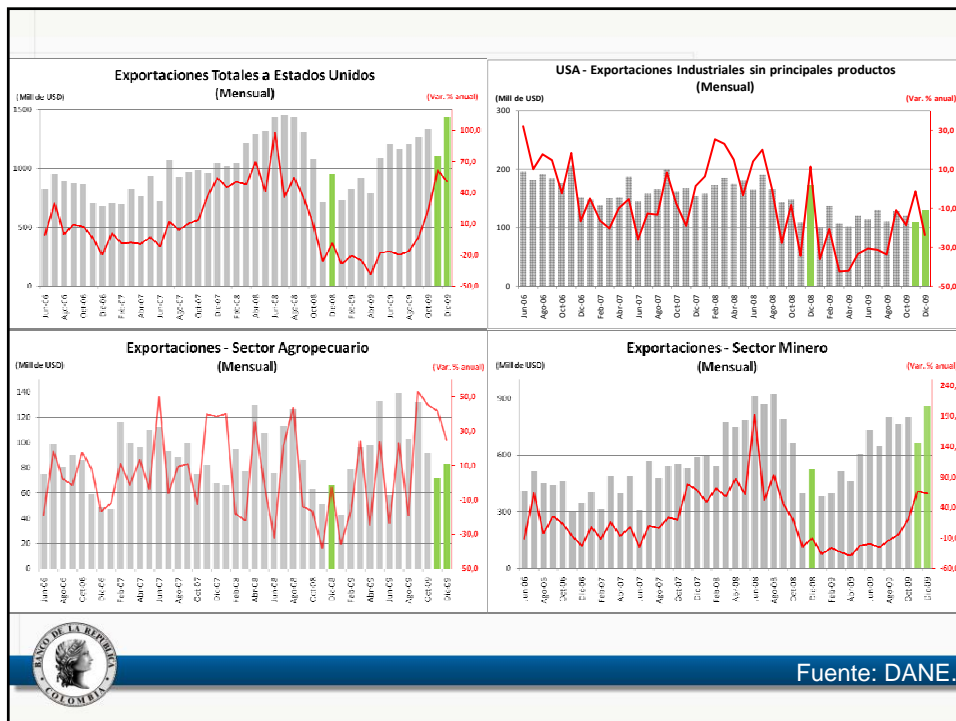
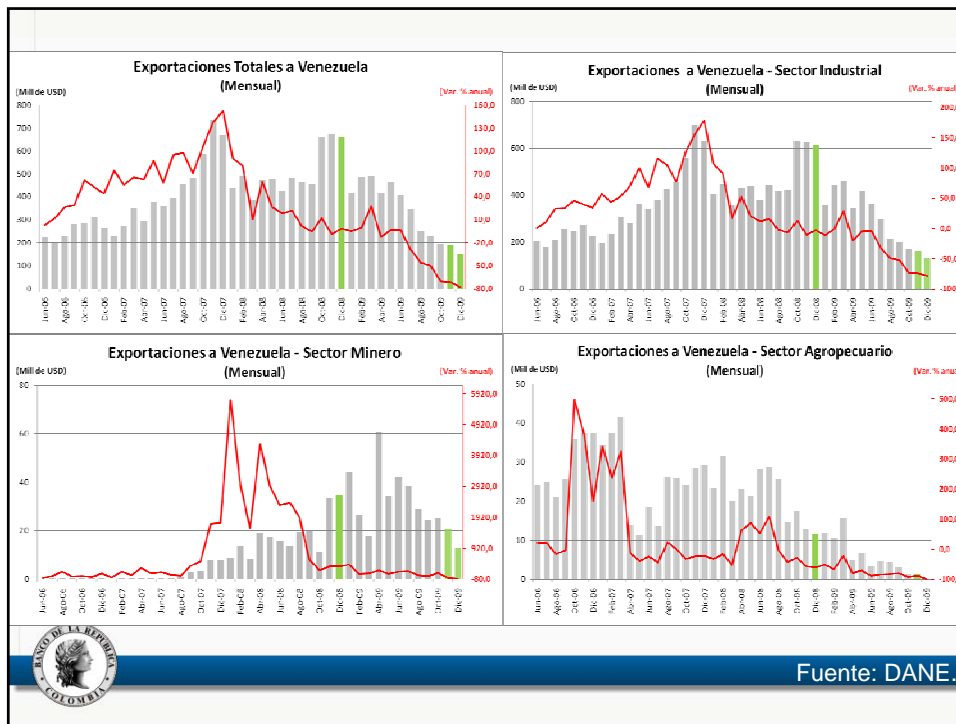
Variación Porcentual - Exportaciones según la CIU - Enero - diciembre

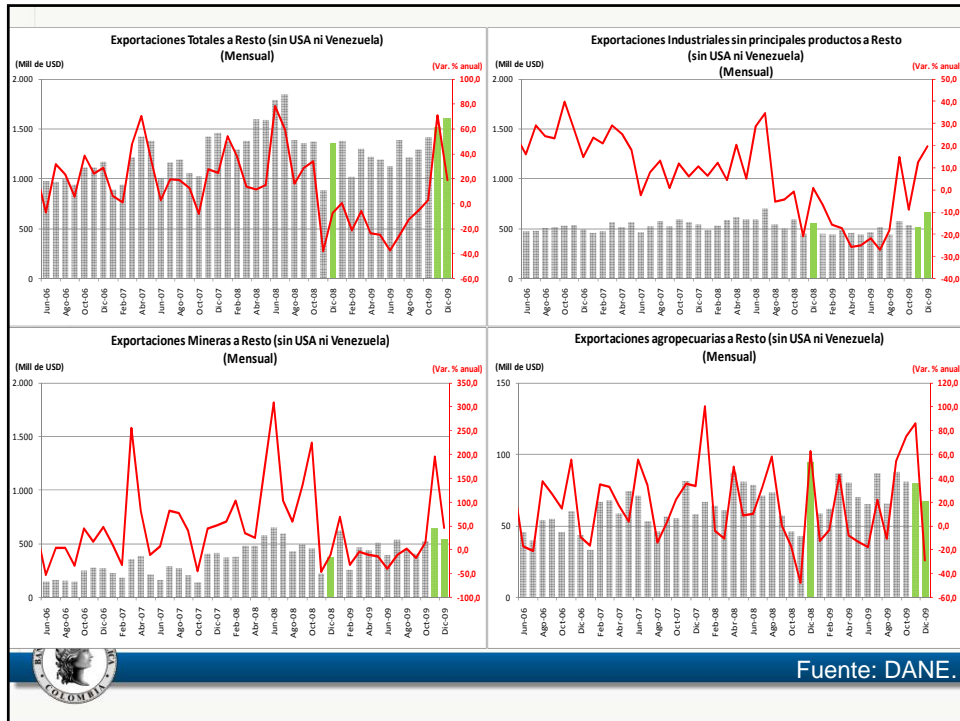
	2008		2009	
	Valores	Kilogramos	Valores	Kilogramos
TOTAL	25,5	-2,4	-12,7	9,3
I. SECTOR AGROP., GANADERÍA, CAZA, SILVIC. Y PESCA	1,1	-5,6	-2,5	15,2
II. SECTOR MINERO	59,0	-3,5	-3,4	14,3
III. SECTOR INDUSTRIAL	12,4	4,2	-20,3	-17,6

Fuente: DANE.

Variación Porcentual - Exportaciones de los principales productos - Enero - Diciembre				
	2008		2009	
	Valores	Kilogramos	Valores	Kilogramos
Total principales productos	40,8	-1,3	-10,2	10,8
Café	9,9	-5,7	-18,1	-23,7
Carbón	38,2	-10,1	14,4	10,9
Ferróníquel	-48,6	-17,4	-15,9	51,9
Petróleo, derivados	69,1	32,2	-17,7	10,9

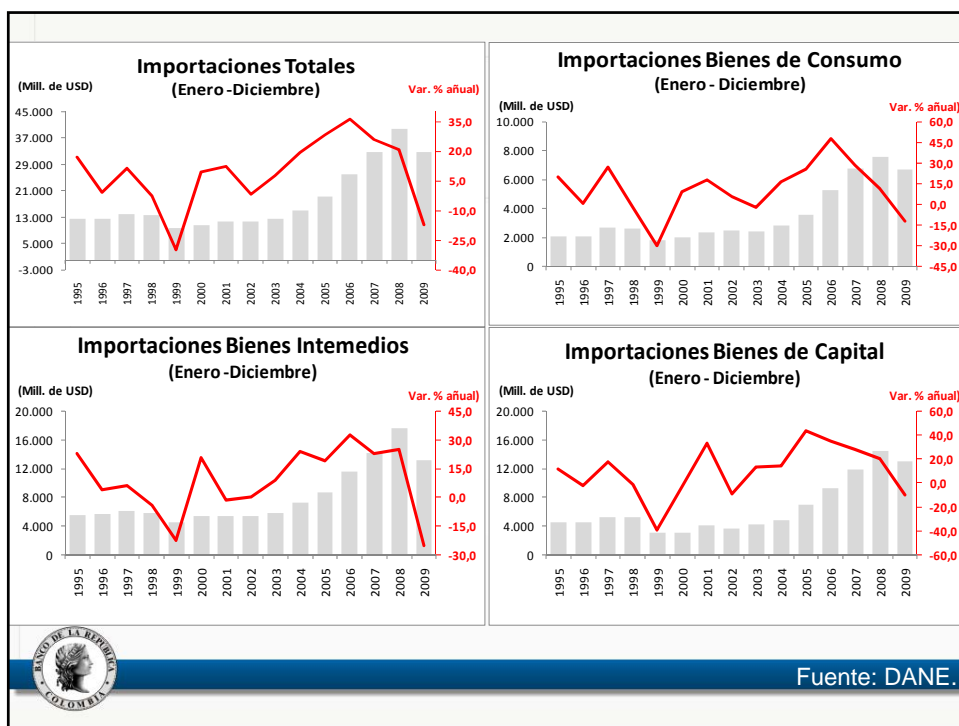






B. IMPORTACIONES (CIF)

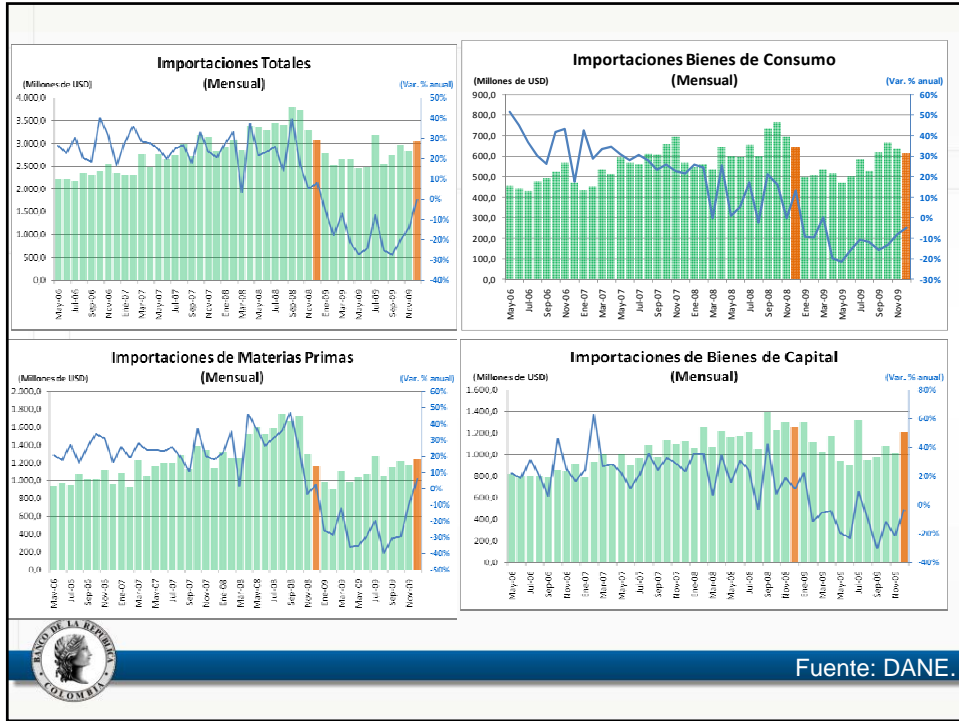




Variación Porcentual - Importaciones - Enero - Diciembre de 2009

	2008		2009	
	Valores	Ton	Valores	Ton
Bienes de Consumo	11,5	-6,9	-11,9	-6,4
Bienes intermedios	24,9	0,8	-25,4	-4,4
Bienes de Capital	20,6	35,5	-9,6	-20,9
Total	20,6	3,4	-17,1	-6,6

Fuente: DANE.

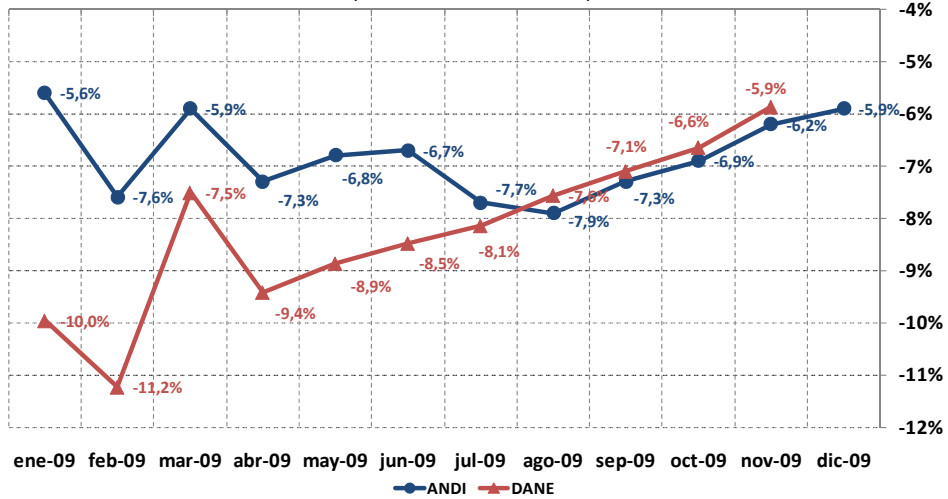


V. INDICADORES DE ACTIVIDAD ECONÓMICA



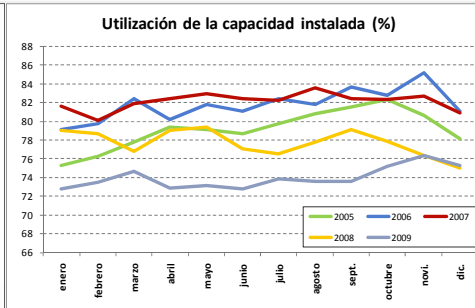
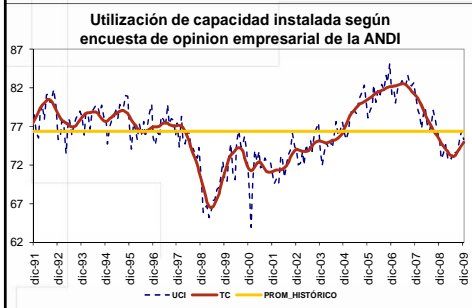
INDUSTRIA – DANE Y ANDI

Producción industrial DANE vs. ANDI de 2009
(crecimiento año corrido)



Fuente: ANDI, DANE.

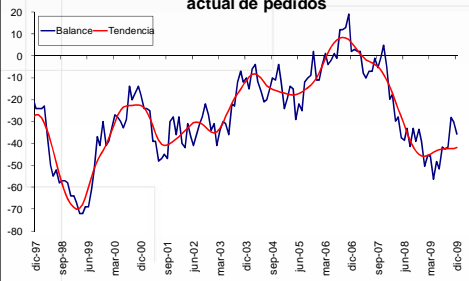
INDUSTRIA – ANDI



Fuente: ANDI.

INDUSTRIA - FEDESARROLLO

Balance de la pregunta de EOE de volumen actual de pedidos



Balance de la pregunta de EOE de volumen actual de pedidos desestacionalizado



Sin desestacionalizar

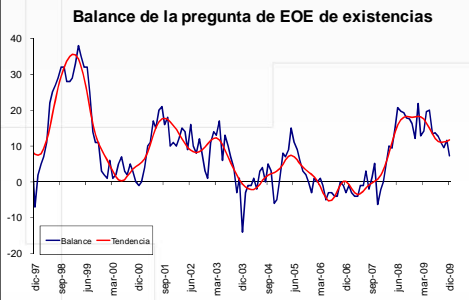
Desestacionalizado



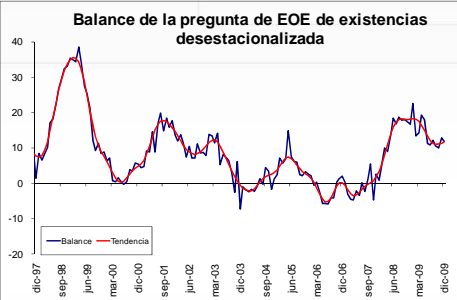
Fuente: Fedesarrollo.

INDUSTRIA - FEDESARROLLO

Balance de la pregunta de EOE de existencias



Balance de la pregunta de EOE de existencias desestacionalizada



Sin desestacionalizar

Desestacionalizado



Fuente: Fedesarrollo.

INDUSTRIA - FEDESARROLLO

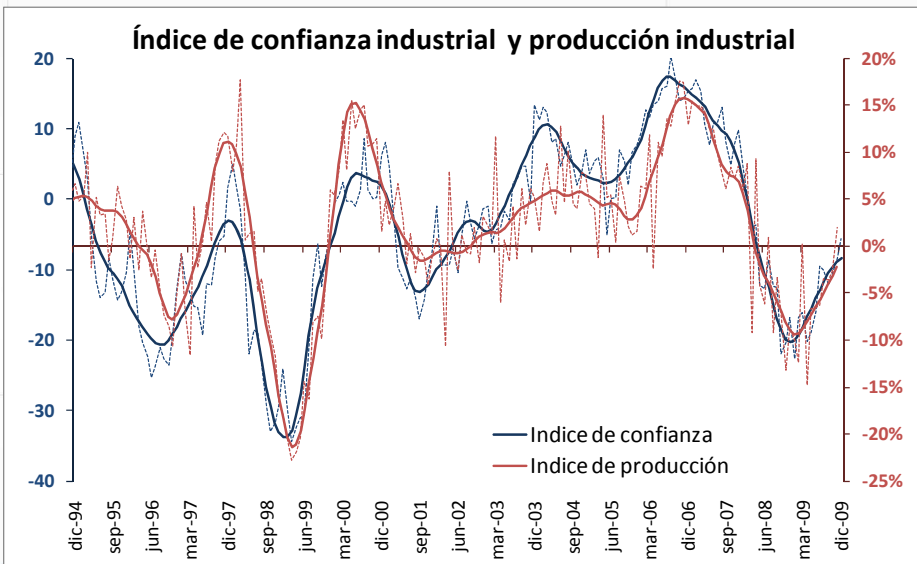
Expectativas de producción en tres meses desestacionalizadas



Fuente: Fedesarrollo.

INDUSTRIA - FEDESARROLLO

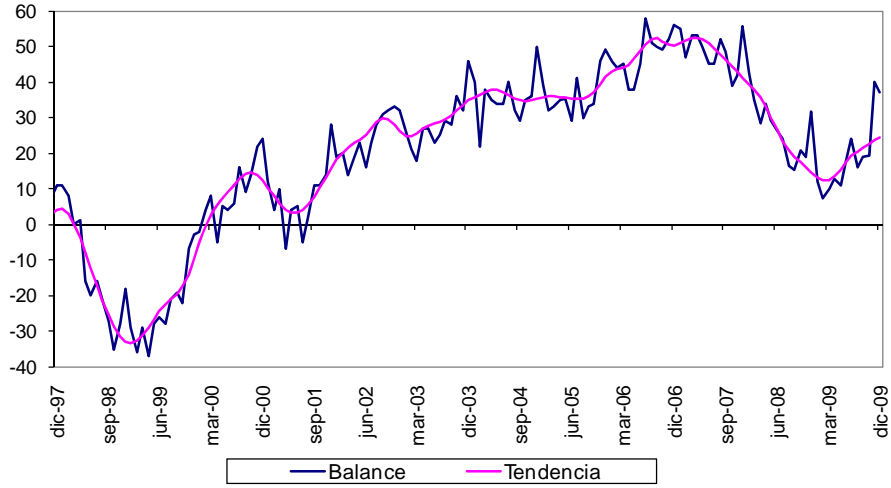
Índice de confianza industrial y producción industrial



Fuente: Fedesarrollo.

COMERCIO- FEDESARROLLO

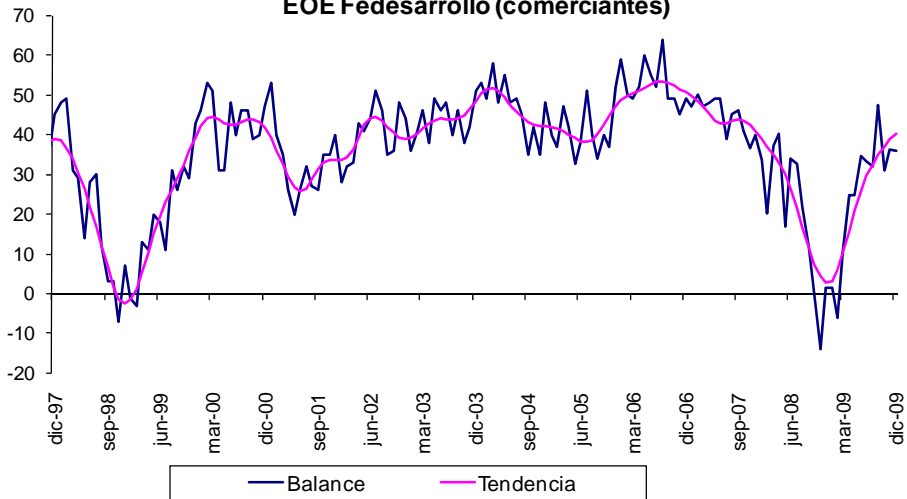
EOEC Situación económica actual (comerciantes)



Fuente: Fedesarrollo.

COMERCIO- FEDESARROLLO

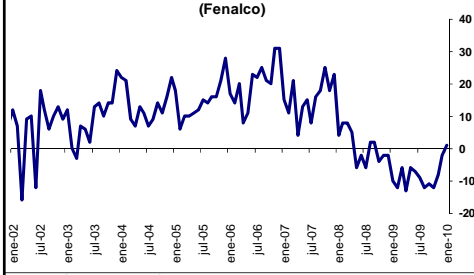
Situación económica esperada en los próximos seis meses EOE Fedesarrollo (comerciantes)



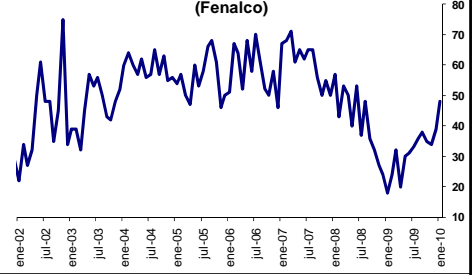
Fuente: Fedesarrollo.

COMERCIO – FENALCO

Balance situación de las ventas (Fenalco)



Balance Expectativas (Fenalco)



Ventas actuales

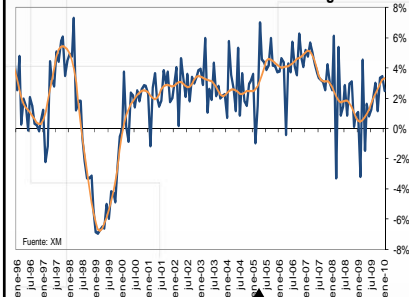
Ventas esperadas en 6 meses



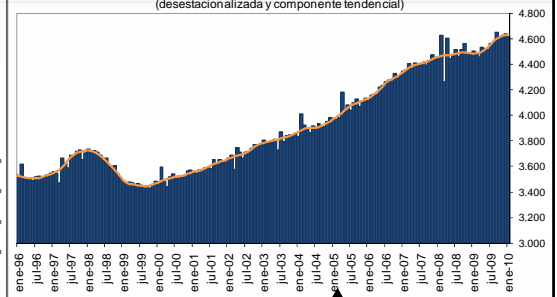
Fuente: Fenalco.

DEMANDA DE ENERGIA TOTAL – XM

Crecimiento anual de la demanda de energía



Demanda de energía total (desestacionalizada y componente tendencial)



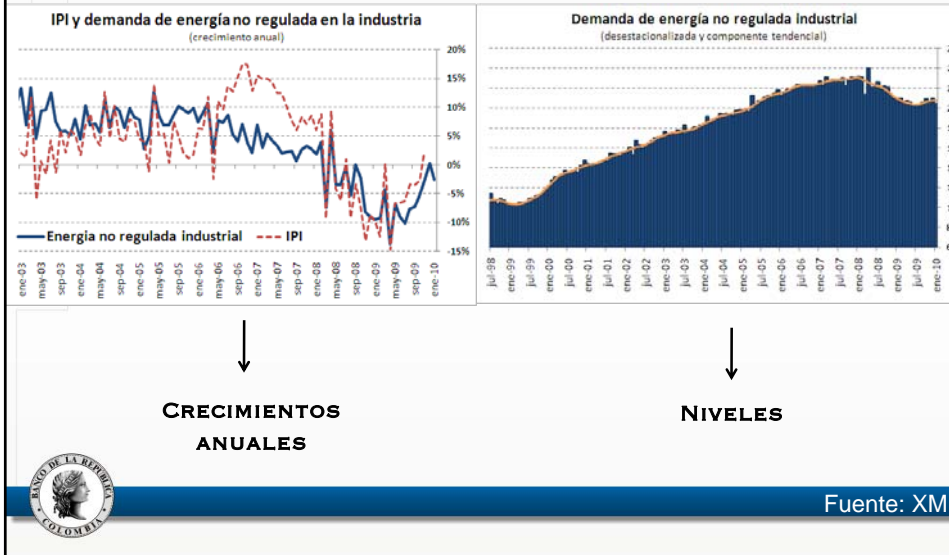
Crecimiento anual

Niveles

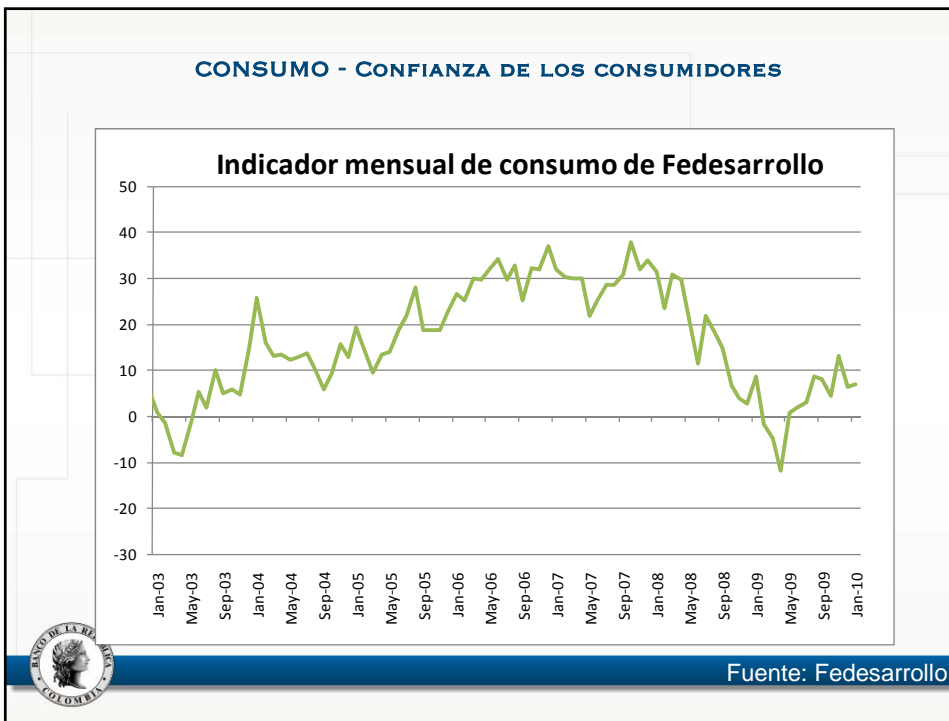


Fuente: XM.

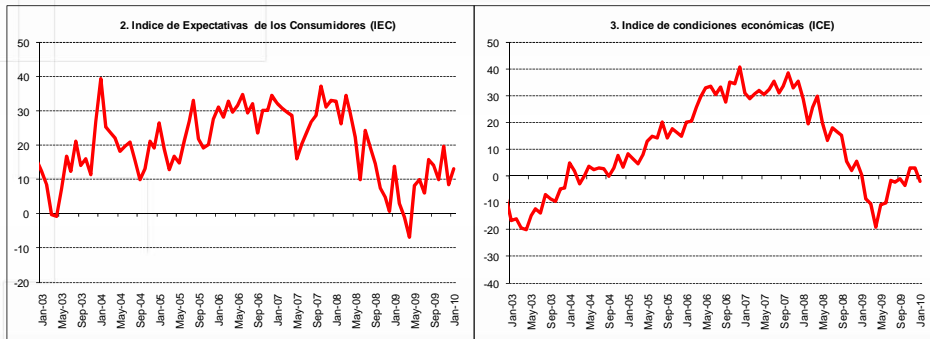
INDUSTRIA – DEMANDA DE ENERGIA NO REGULADA INDUSTRIAL (XM)



CONSUMO - CONFIANZA DE LOS CONSUMIDORES



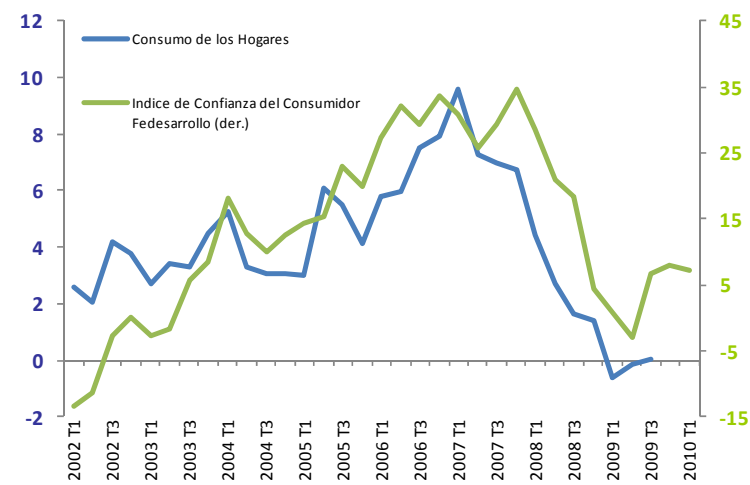
CONSUMO - CONFIANZA DE LOS CONSUMIDORES



Fuente: Fedesarrollo.

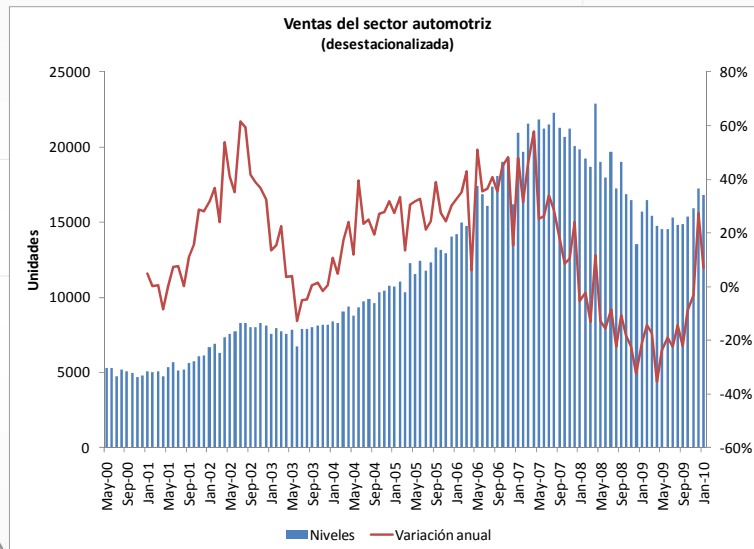
CONSUMO - CONFIANZA DE LOS CONSUMIDORES

Consumo de los Hogares e Indicador de Fedesarrollo



Fuente: DANE y Fedesarrollo.

CONSUMO - VENTAS DE AUTOMÓVILES, DATOS TRIMESTRALES

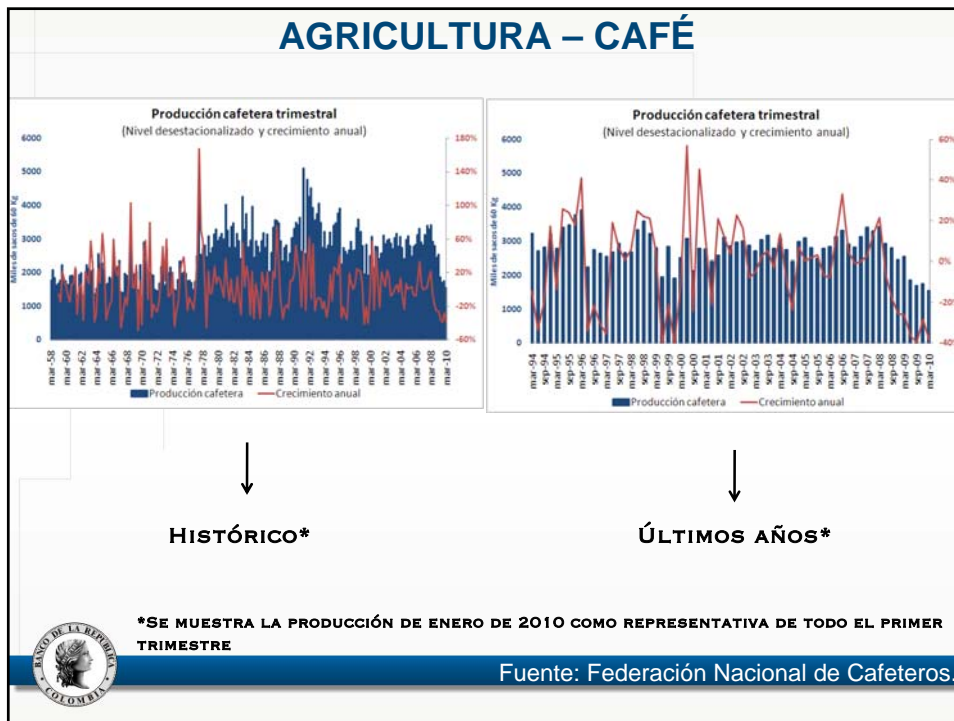
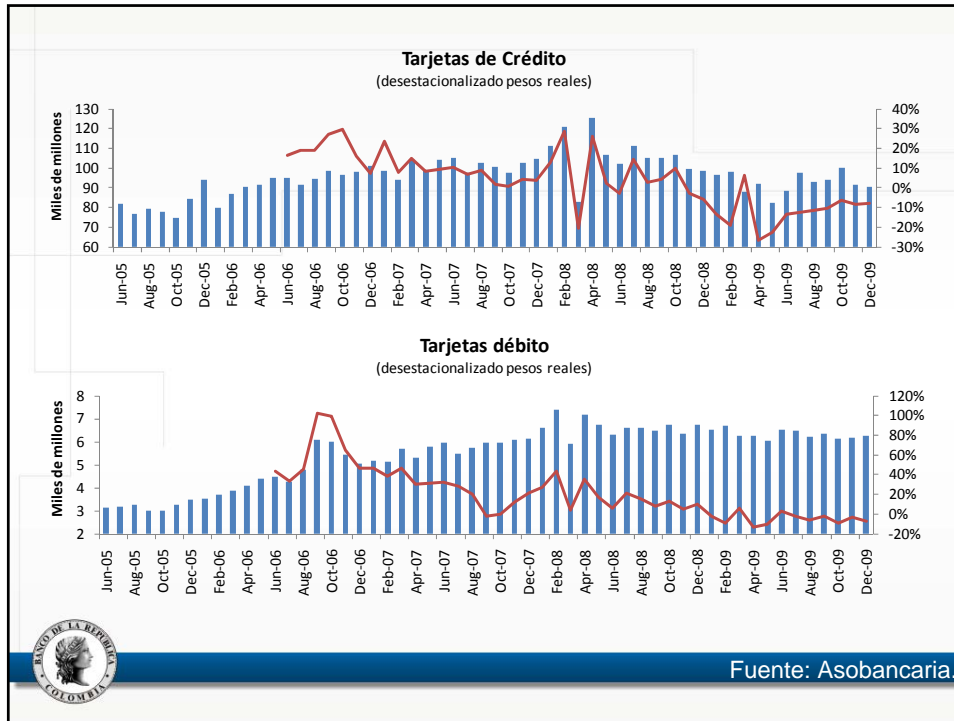


Fuente: Comité Automotor Colombiano y Econometría.

Consumo durable y ventas de automóviles (variación anual)



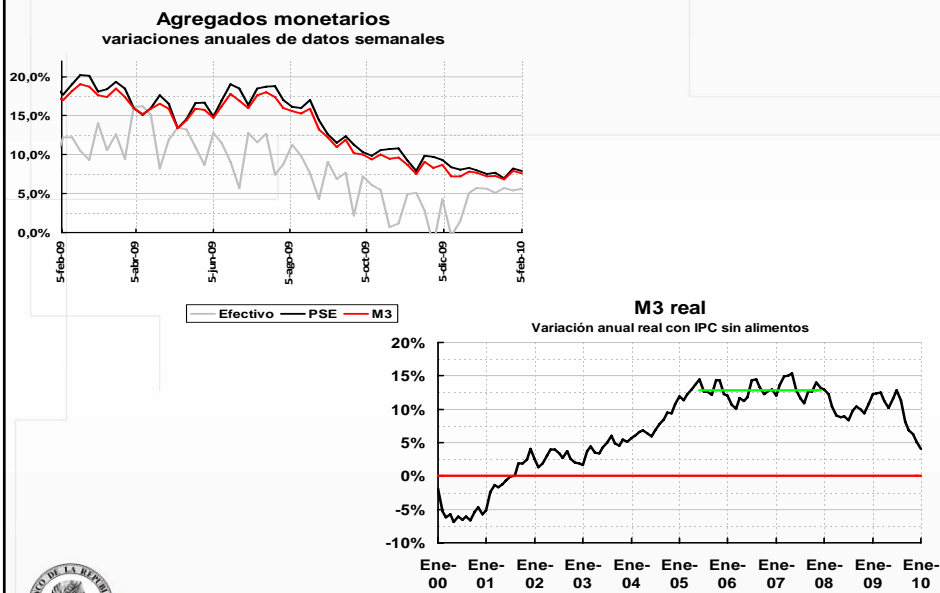
Fuente: DANE, Comité Automotor Colombiano y Econometría.



VI. INDICADORES FINANCIEROS



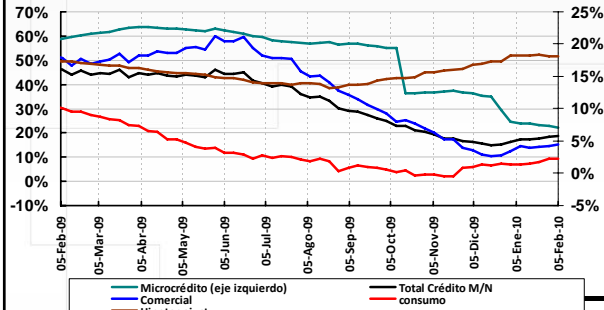
1. Agregados monetarios



Fuente: DANE y Banco de la República.

2. CRÉDITO

Cartera bruta con leasing M/N
variaciones anuales de datos semanales



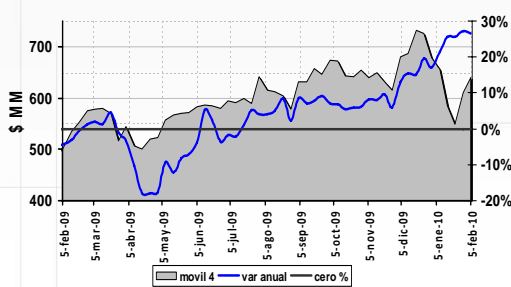
Saldos de cartera en \$ billones

	19-dic-08	6-feb-09	Var	18-dic-09	5-feb-10	Var
Total Crédito M/N	144.2	141.9	-2.4	150.6	150.0	-0.6
Comercial	85.9	83.0	-2.9	88.1	86.7	-1.4
consumo	40.4	40.3	-0.1	40.9	41.3	0.3
Hipotec ajust.	15.1	15.4	0.3	17.7	18.2	0.5
Microcrédito	2.9	3.1	0.3	3.8	3.8	0.0

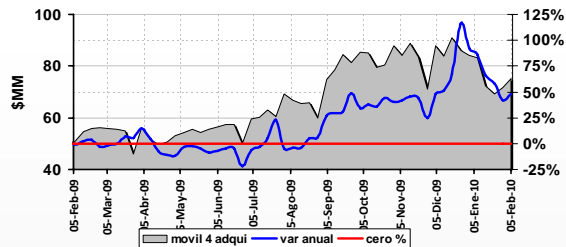


Fuente: Superintendencia Financiera, cálculos del Banco de la República.

Consumo y Tarjeta de Crédito M/N
Desembolsos semanales promedio movil orden 4



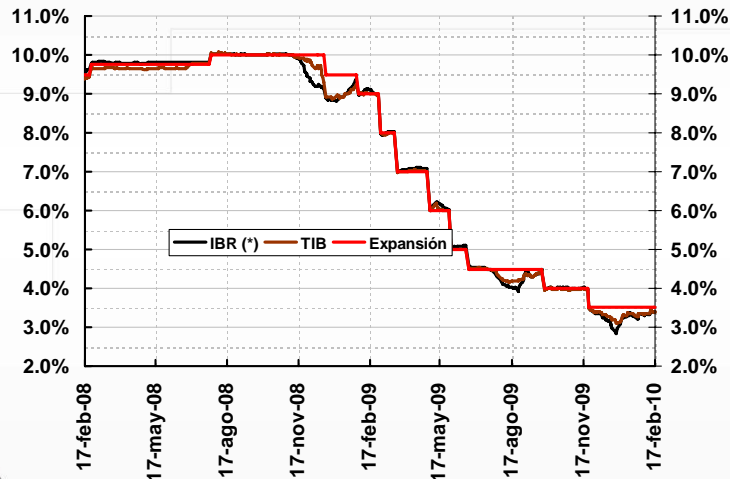
Crédito adquisición vivienda
Promedio semanal de orden 4



Fuente: Banco de la República.

3. TASAS DE INTERÉS Y MERCADO FINANCIERO

Tasa de política, IBR y TIB



Fuente: Banco de la República.


TASAS DE INTERÉS PROMEDIO MENSUAL											Promedio	Promedio		
NOMINALES											Real	Real		
	abr-06	dic-08	dic-10	ene-10	Var Men	Var dic-08 a ene-10	REALES (IPC sin alimentos)				Var Men	Var dic-08 a ene-10	1986-2010	2001-2010
							abr-06	dic-08	dic-10	ene-10				
Tasas de Captación														
Ahorro Ordinario	3.6	5.0	2.3	2.2	-0.06	-2.79	0.1	-0.1	-0.6	-0.9	-0.28	-0.80		
CDT	6.2	10.5	4.3	4.2	-0.11	-6.29	2.5	5.1	1.4	1.0	-0.33	-4.09		
DTF	5.9	10.1	4.1	4.0	-0.08	-6.08	2.3	4.8	1.2	0.9	-0.30	-3.90	4.7	2.8
Tasas de Colocación														
Tasa Colocación BR	12.9	17.7	9.9	9.9	-0.01	-7.82	9.1	12.0	6.8	6.6	-0.25	-5.45	12.3	9.8
Consumo	21.1	25.6	20.4	20.0	-0.40	-5.55	17.0	19.5	17.0	16.4	-0.65	-3.11	20.2 ^{1/}	19.4
Ordinario	15.4	17.7	10.6	10.7	0.10	-7.01	11.4	12.0	7.5	7.3	-0.14	-4.66	12.3 ^{1/}	11.3
Hipotecaria	13.9	17.4	13.2	13.1	-0.12	-4.38	10.0	11.7	10.0	9.6	-0.36	-2.12		
Preferencial	8.7	16.0	7.6	7.4	-0.20	-8.64	5.0	10.4	4.6	4.1	-0.43	-6.27	7.9 ^{1/}	6.3
Tarjeta	24.0	31.0	25.5	23.9	-1.54	-7.01	19.8	24.6	21.9	20.2	-1.76	-4.43		
Tesorería	7.7	15.7	7.0	7.1	0.11	-8.55	4.0	10.0	4.0	3.9	-0.12	-6.19	6.9 ^{1/}	5.4
TIB	5.89	9.43	3.29	3.31	0.01	-6.12	2.28	4.11	0.37	0.16	-0.21	-3.95	2.8 ^{2/}	2.1
Subasta de Expansión	6.00	9.85	3.50	3.50	0.00	-6.35	2.39	4.51	0.57	0.35	-0.23	-4.17	4.7 ^{3/}	2.2
Tasa Usura	25.13	31.53	25.92	24.21	-1.71	-7.32	20.86	25.14	22.36	20.42	-1.93	-4.71		23.1

^{1/} Promedio 1998-2008
^{2/} Promedio 1989-2008
^{3/} Promedio 1995-2008




Fuente: DANE, Banco de la República.

			Ordinario		
			Total	por tasa	
			31-dic-09	10.01%	10.01%
			08-ene-10	10.08%	10.60%
			15-ene-10	10.56%	10.95%
			22-ene-10	10.64%	10.80%
			29-ene-10	11.20%	10.83%
			05-feb-10	10.30%	10.66%
Preferencial			Total	por tasa	
			31-dic-09	7.70%	7.70%
			08-ene-10	7.17%	7.32%
			15-ene-10	7.63%	7.68%
			22-ene-10	7.37%	7.37%
			29-ene-10	7.48%	7.50%
			05-feb-10	7.52%	7.48%
Var. Año corrido			29	66	
Var. Mensual			22	6	
			Tesorería		
			Total	por tasa	
			31-dic-09	6.47%	6.47%
			08-ene-10	6.97%	6.22%
			15-ene-10	7.12%	6.54%
			22-ene-10	7.42%	6.71%
			29-ene-10	7.06%	6.44%
			05-feb-10	6.80%	6.00%
Var. Año corrido			33	-47	
Var. Mensual			-17	-21	


Fuente: Banco de la República.

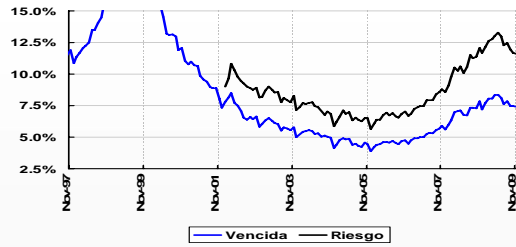
			Consumo		Adquisición			
			Total	por tasa	Total	por tasa		
			31-dic-09	20.23%	20.23%	31-dic-09	13.93%	13.93%
			08-ene-10	19.87%	19.87%	08-ene-10	13.70%	13.91%
			15-ene-10	19.98%	19.86%	15-ene-10	13.66%	13.95%
			22-ene-10	20.07%	19.79%	22-ene-10	13.62%	13.94%
			29-ene-10	20.12%	19.77%	29-ene-10	13.62%	13.97%
			05-feb-10	20.24%	20.08%	05-feb-10	13.66%	13.95%
Var. Año corrido			1	-15	Var. Año corrido	-27	1	
Var. Mensual			37	21	Var. Mensual	-4	4	


Fuente: Banco de la República.

Cartera comercial vencida y en riesgo

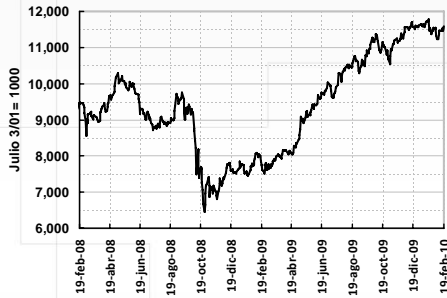


Cartera consumo vencida y en riesgo

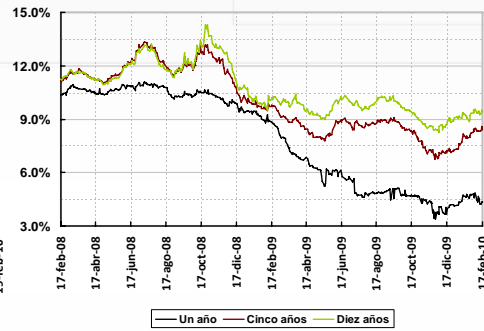


Fuente: Superintendencia Financiera, cálculos del Banco de la República.

IGBC



Tasas de interés TES cero cupon



TES Tasas cero cupon

	15-ene-10	17-feb-10	Var pb
Un año	4.69%	4.34%	-35
Cinco años	8.18%	8.42%	24
Diez años	9.37%	9.39%	2

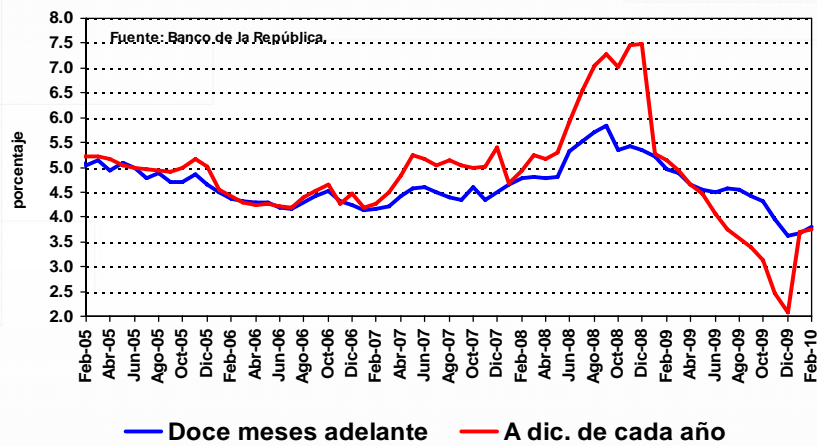


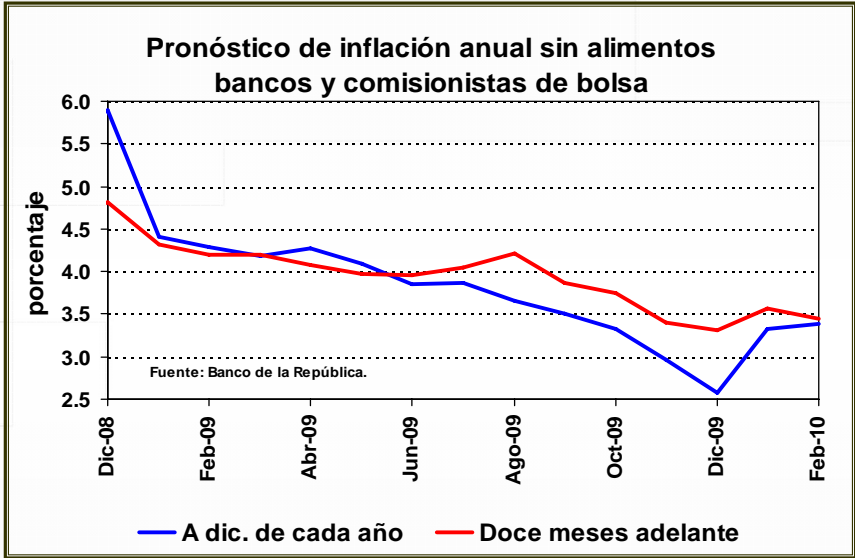
Fuente: BVC, Banco de la República.

VII. EXPECTATIVAS DE INFLACIÓN

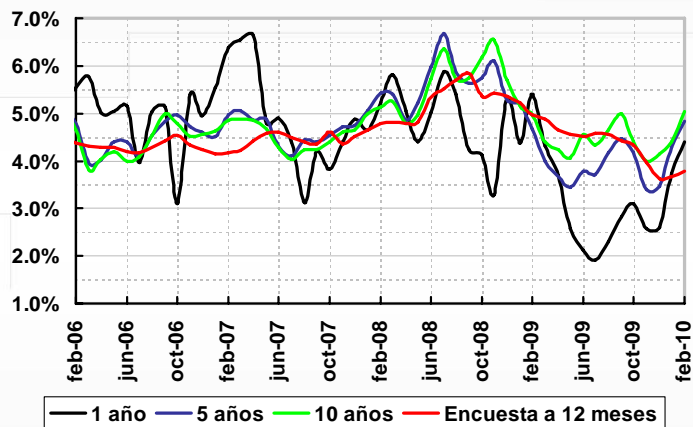


Pronóstico de inflación anual
bancos y comisionistas de bolsa





Break-Even Inflation a 1, 5 y 10 Años (*) Promedio Mensual



(*) Metodología Nelson & Siegel



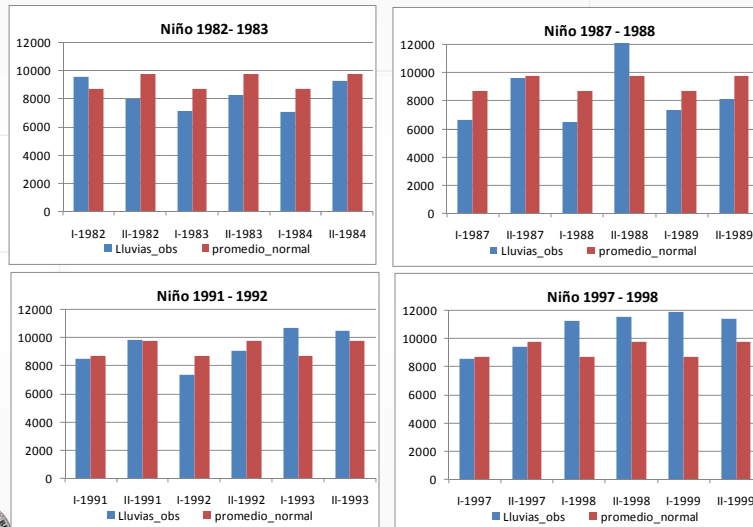
Fuente: Banco de la República.

VIII. LLUVIAS Y EL NIÑO



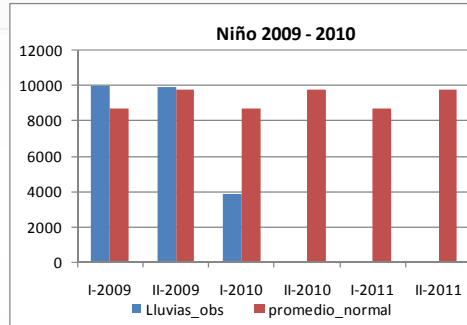
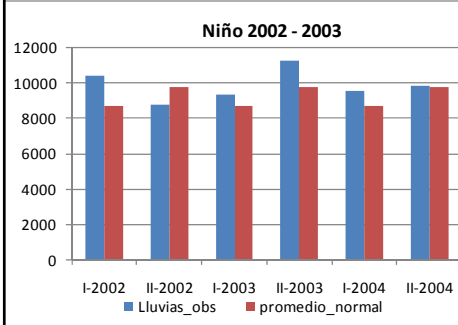
LLUVIAS PARA DIFERENTES EPISODIOS DE EL NIÑO VS. LLUVIAS NORMALES

18 ESTACIONES METEOROLÓGICAS DEL IDEAM



Fuente: Sistema de información nacional ambiental del IDEAM.

LLUVIAS PARA DIFERENTES EPISODIOS DE EL NIÑO VS. LLUVIAS NORMALES
18 ESTACIONES METEOROLÓGICAS DEL IDEAM



Nota: Los datos para el primer semestre de 2010 fueron estimados utilizando los resultados observados para enero en dos de las dieciocho estaciones meteorológicas estudiadas. Estas cifras se extrapolaron a junio. Para las restantes 16 estaciones se supuso una reducción de las lluvias entre enero y junio del 25% frente a los niveles normales, tal como lo predice el IDEAM.



Fuente: Sistema de información nacional ambiental del IDEAM.

FIN

