



ANEXOS

INFORME DE

INFLACIÓN

MAYO DE 2010

Departamento de Programación e
Inflación

I. Inflación en mayo



Inflación total

May 10 = 2.07%

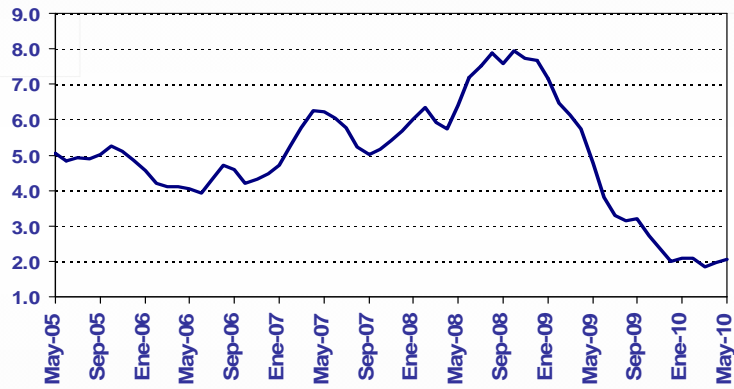
Abr 10 = 1.98%

Mar 10 = 1.84

Feb 10 = 2.09%

Ene 10 = 2.10%

Inflación Total al Consumidor



Fuente: DANE.

Descomposición de la inflación anual según presiones alcistas

A mayo de 2010

Descripción	Ponderación	crecimiento anual				Participación % en la aceleración del mes	Participación en puntos porcentuales en la aceleración año corrido
		dic-09	mar-10	abr-10	may-10		
Total	100,00	2,00	1,84	1,98	2,07	100,00	0,07
Sin alimentos	71,79	2,91	2,43	2,39	2,50	81,92	-0,30
Transables	26,00	1,36	0,27	-0,28	-0,46	-49,99	-0,47
No transables	30,52	4,41	3,78	3,94	3,95	8,49	-0,13
Regulados	15,26	2,58	3,37	3,83	4,61	123,42	0,31
-	-	-	-	-	-	-	-
Alimentos	28,21	-0,31	0,34	0,93	0,99	18,08	0,37
Hortalizas, frutas, tubérculos y leche	5,12	-4,24	0,62	3,12	2,87	-15,66	0,37
Cereales, aceites y otros	8,03	-3,93	-2,67	-2,75	-2,44	25,34	0,12
Comidas fuera del hogar y otros	11,59	5,07	4,14	4,17	4,38	26,27	-0,08
Carne de res y sustitutos	3,47	-4,13	-6,17	-5,14	-5,59	-17,87	-0,05

Fuente: DANE. Cálculos Banco de la República.



Inflación básica



Promedio de 3

May 10 = 2.66%

Abr 10 = 2.60%

Mar 10 = 2.63%

Feb 10 = 2.92%

Promedio de 5

May 10 = 2.44%

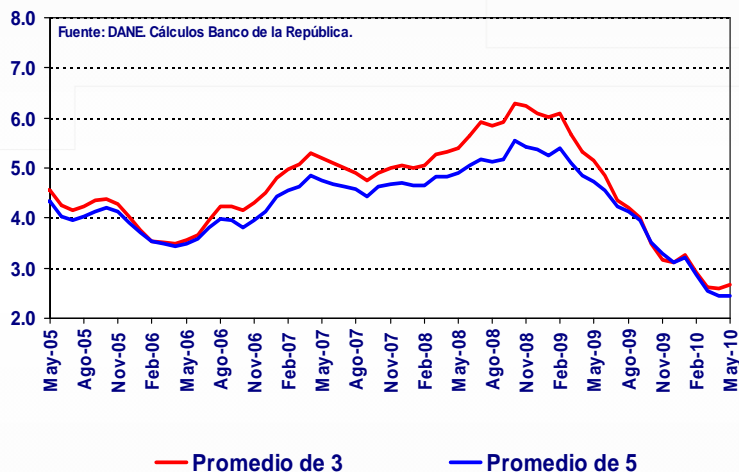
Abr 10 = 2.44%

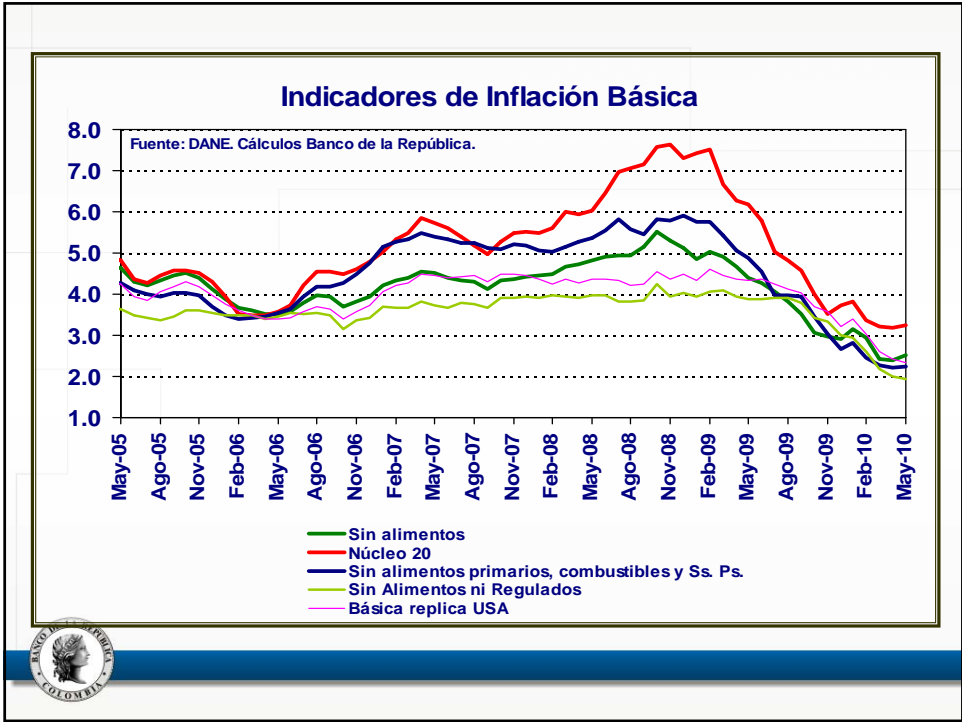
Mar 10 = 2.54%

Feb 10 = 2.88%

Indicadores de Inflación Básica

Fuente: DANE Cálculos Banco de la República.

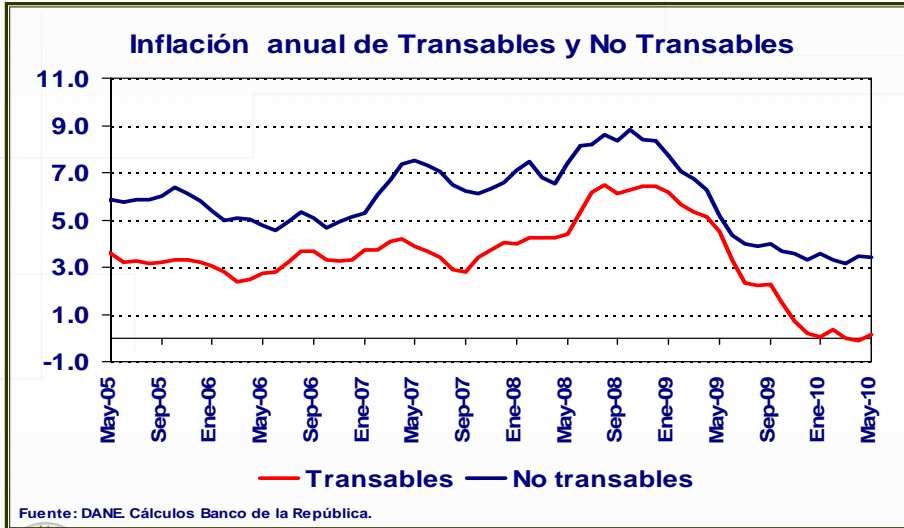




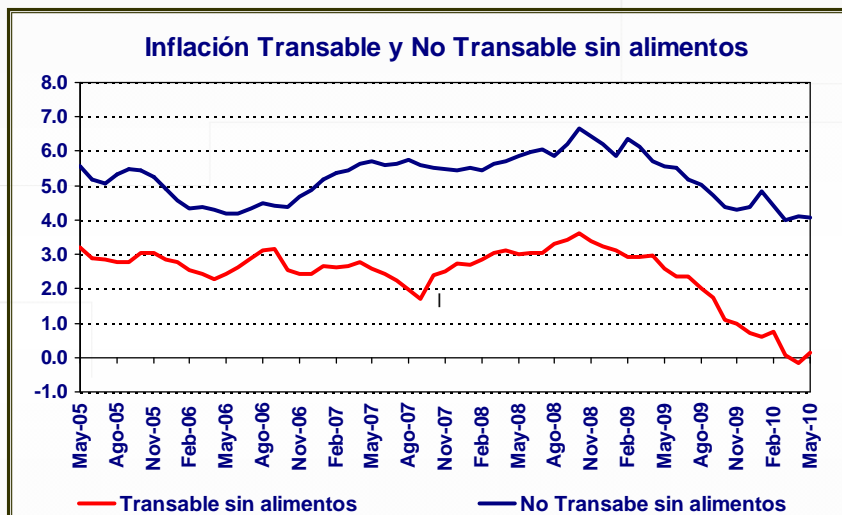
Transables y No Transables



Inflación Total



Inflación sin alimentos



Inflación sin alimentos ni regulados

Transables

May 10 = -0,46%

Abr 10 = -0,28%

Mar 10 = 0,27%

Feb 10 = 1,04%

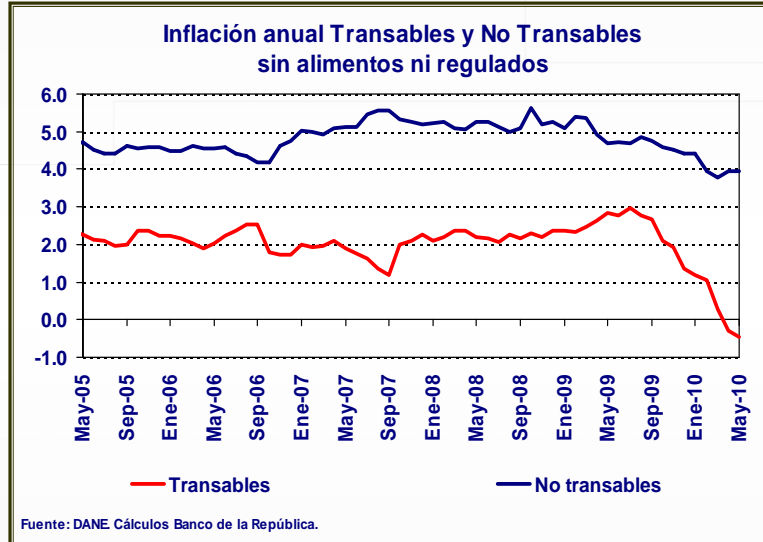
No transables

May 10 = 3,95%

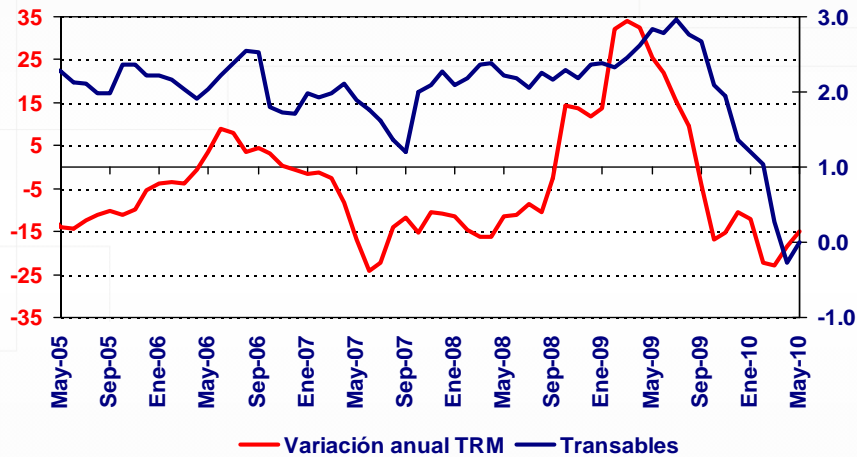
Abr 10 = 3,94%

Mar 10 = 3,78%

Feb 10 = 3,94%

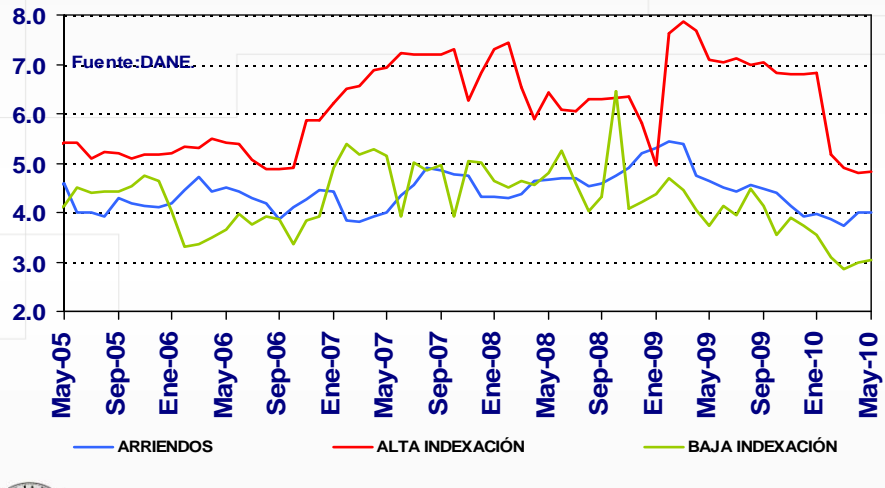


Tipo de Cambio e Inflación sin Transables



No transables sin alimentos ni regulados

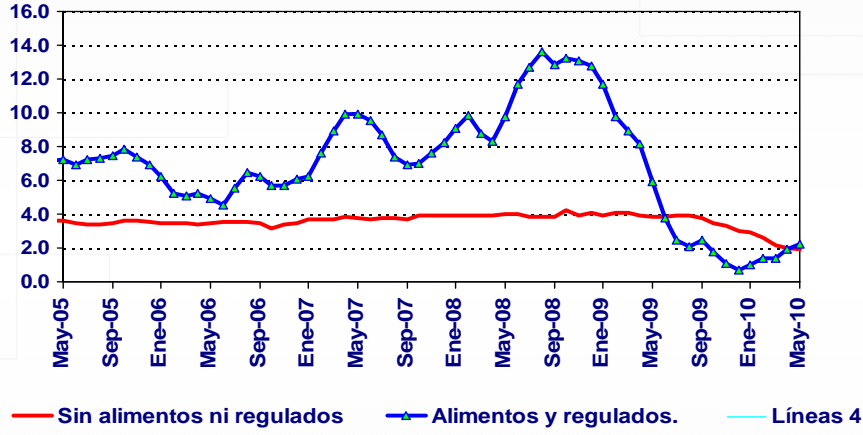
Inflación anual No transables



Inflación de regulados y alimentos



Inflación Anual al Consumidor



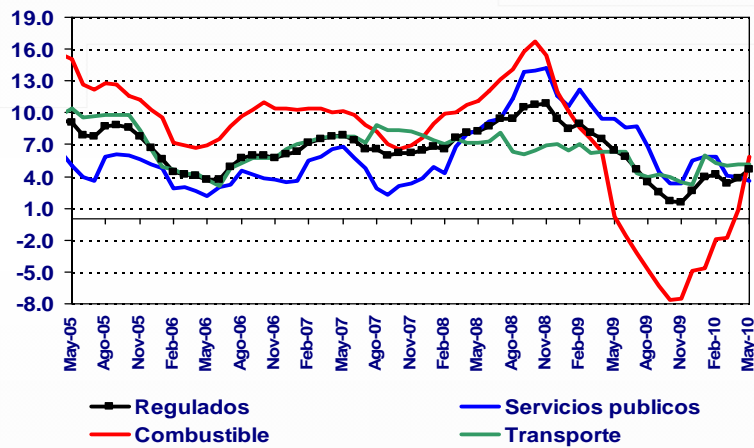
Fuente: DANE.



Inflación de regulados

Regulados
 May 10 = 4.61%
 Abr 10 = 3.83%
 Mar 10 = 3.37%
 Feb 10 = 4.15%

Inflación anual de Regulados



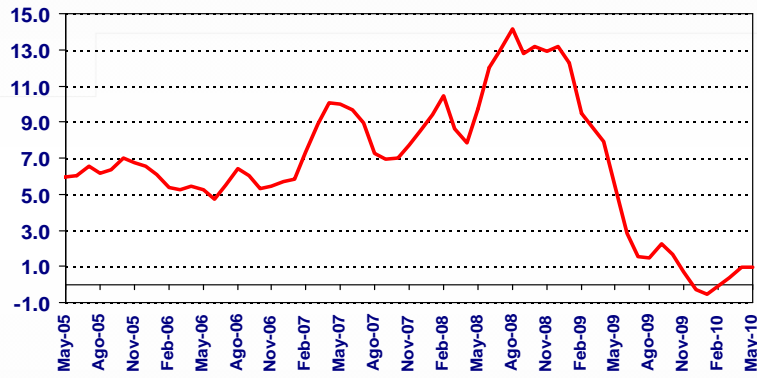
Fuente: DANE Cálculos Banco de la República.



Total alimentos

May 10 = 0.98%
 Abr 10 = 0.93%
 Mar 10 = 0.34%
 Feb 10 = -0.07%
 Ene 10 = -0.54%

Inflación anual Alimentos

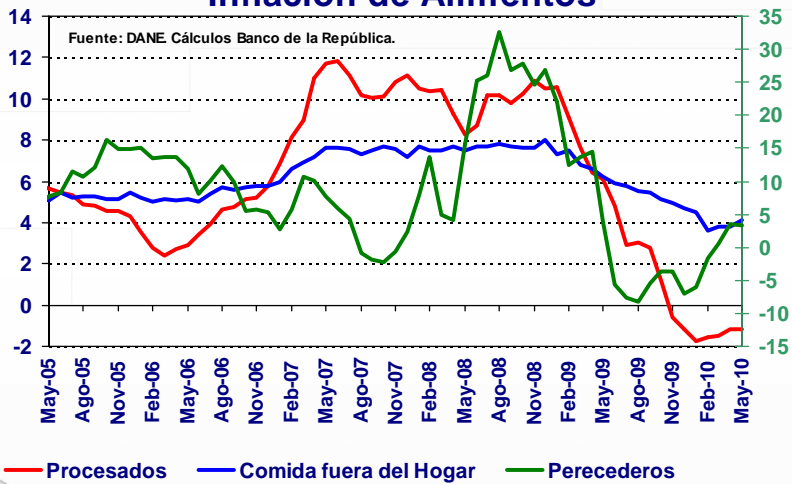


Fuente: DANE. Cálculos Banco de la República.



Alimentos perecederos, procesados y c.f.h.

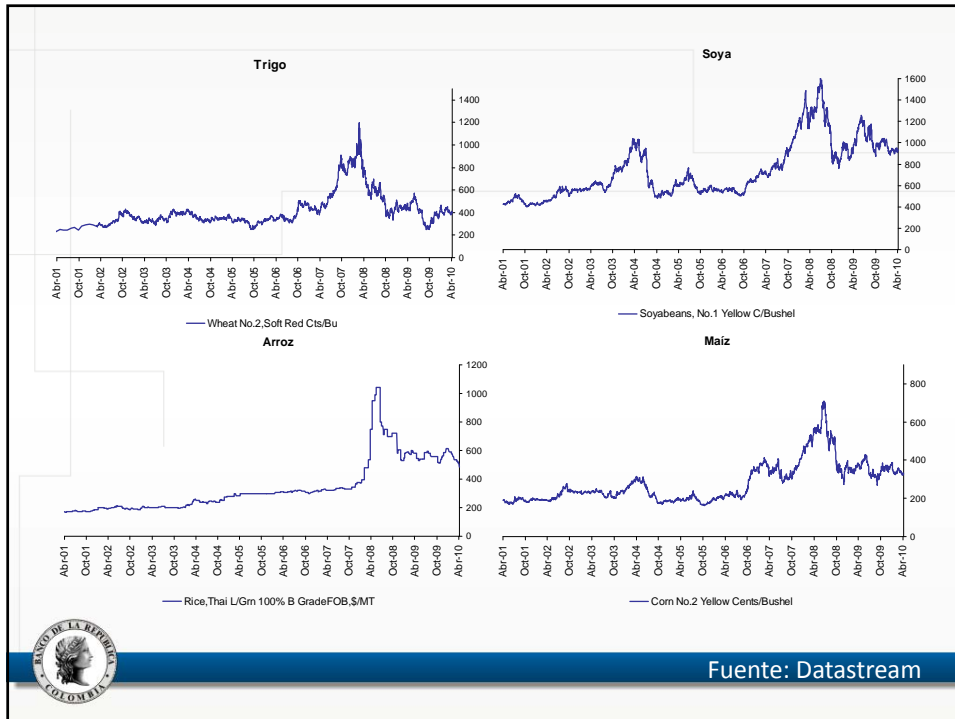
Inflación de Alimentos

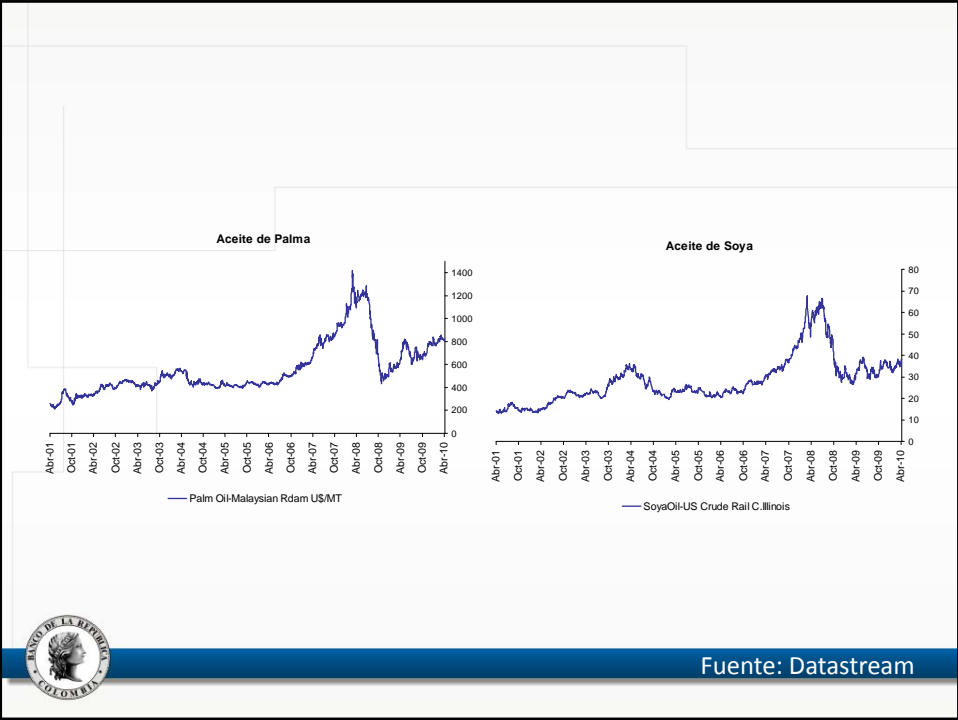


Fuente: DANE. Cálculos Banco de la República.

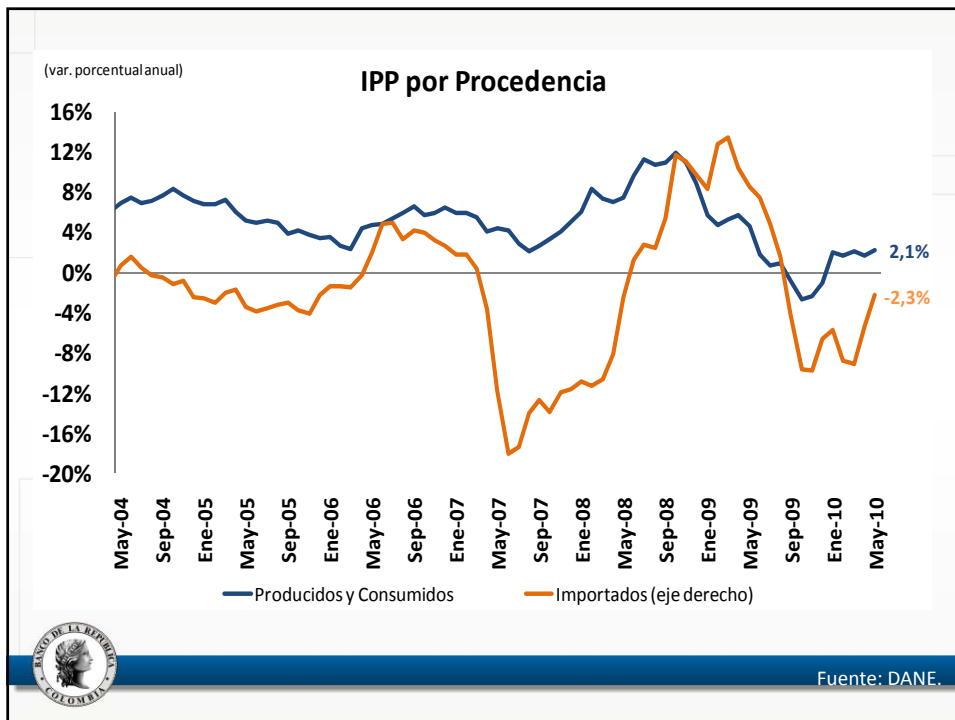
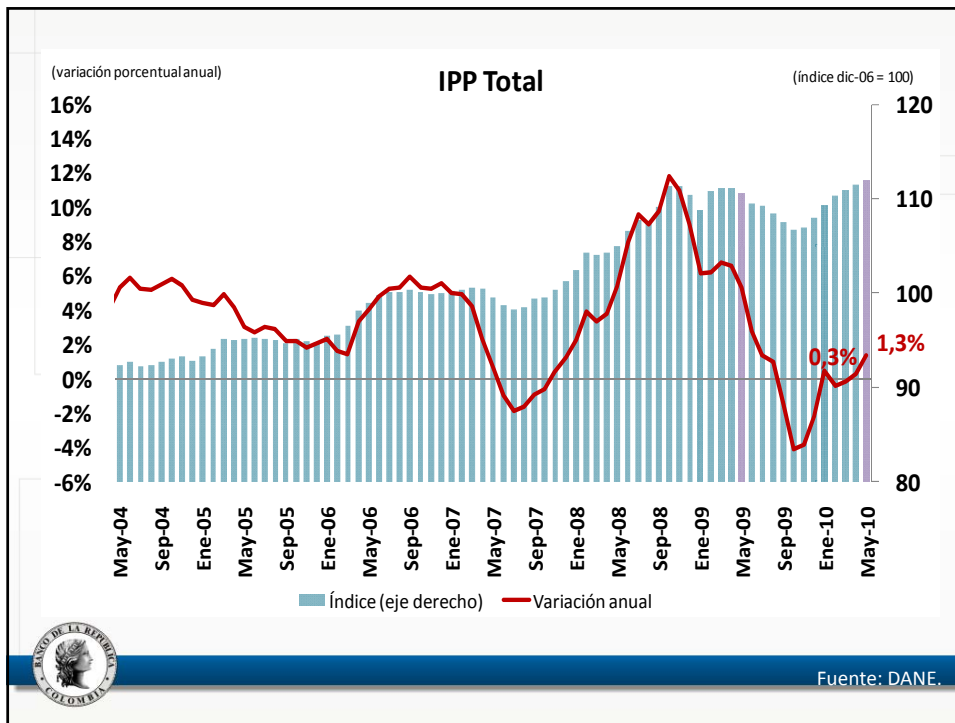


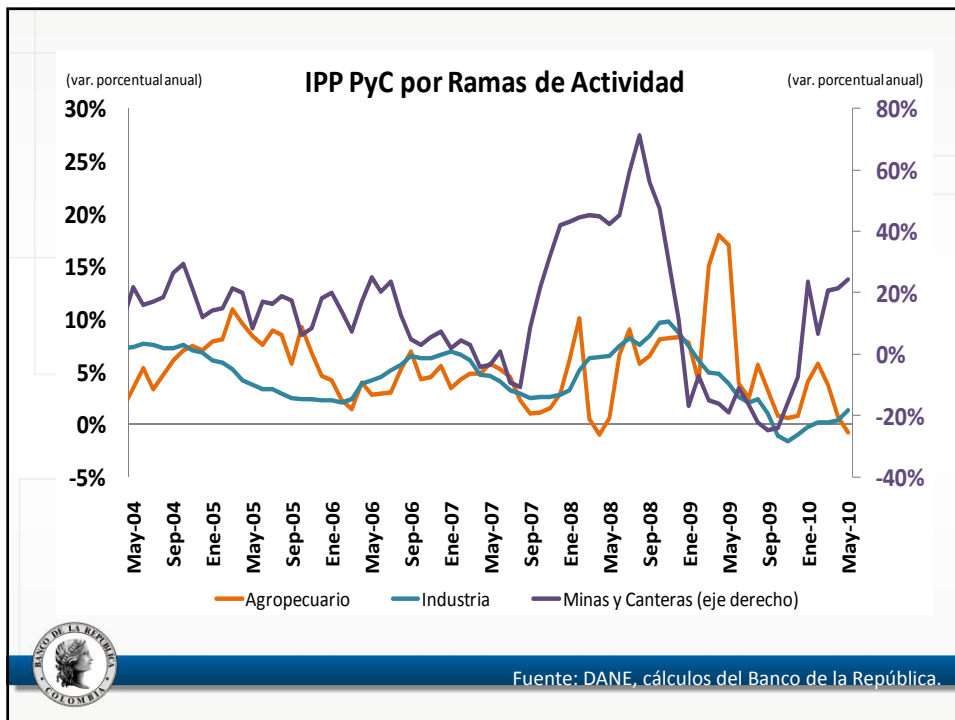
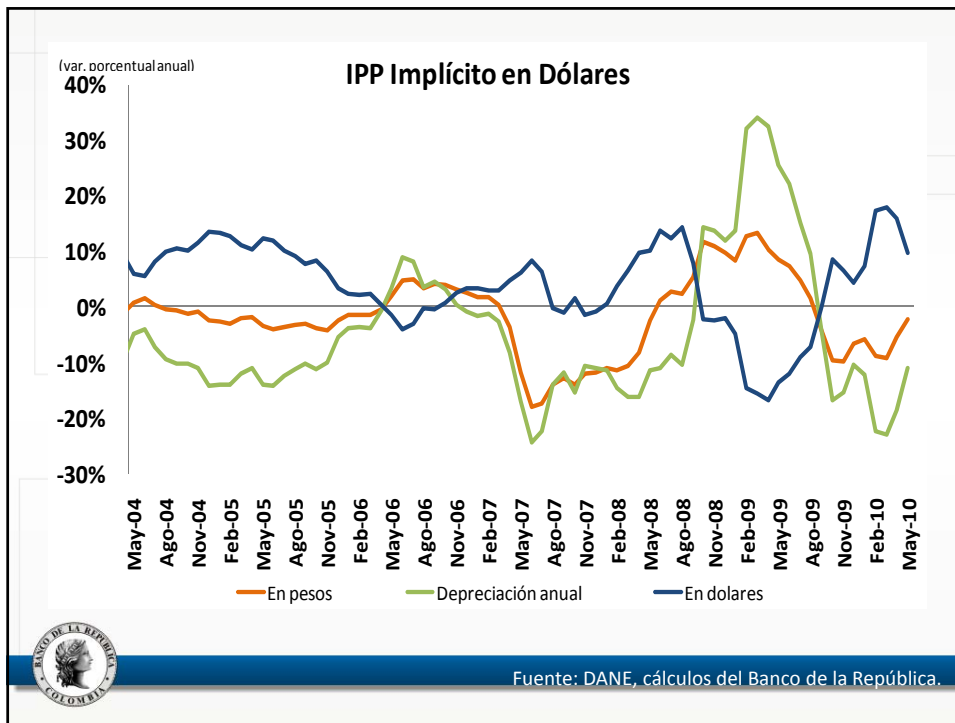
PRECIOS INTERNACIONACIONALES DE LOS ALIMENTOS





II. IPP Y COSTOS





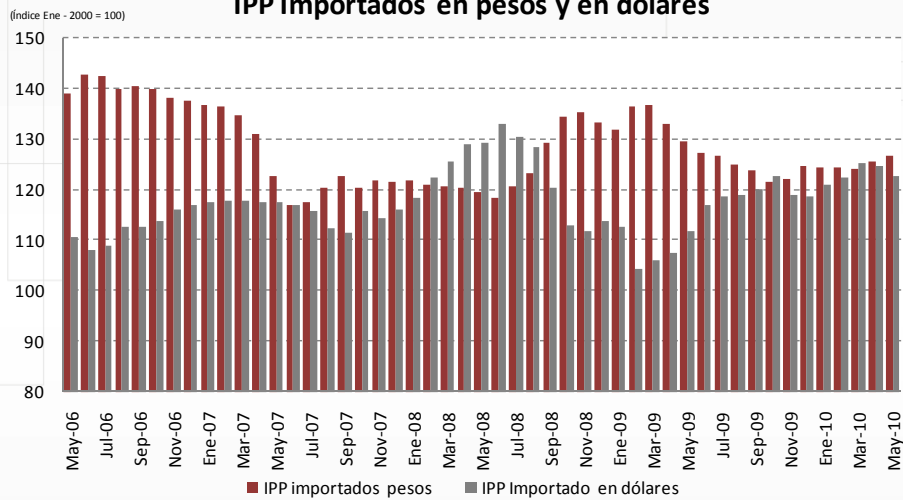
PRODUCIDOS Y CONSUMIDOS

	Inflación Anual		Contribución a la	Participación en
	Abr-10	May-10	Aceleración	la Aceleración
			May-10	May-10
IPP PRODUCIDOS Y CONSUMIDOS	1.7%	2.2%	0.5%	100%
AGROPECUARIO	0.6%	-0.8%	-0.3%	-56%
MINAS Y CANTERAS	21.5%	24.2%	0.2%	29%
INDUSTRIA	0.4%	1.3%	0.7%	128%
Gasolina	2.6%	15.7%	0.2%	36%
Raíces y tubérculos	42.3%	50.8%	0.1%	22%
Otras legumbres	41.8%	51.9%	0.1%	18%
Gas Propano	29.9%	81.0%	0.1%	18%
Azúcar sin refinar	19.5%	27.5%	0.1%	14%
Combustibles tipo DIESEL	10.2%	16.1%	0.1%	14%

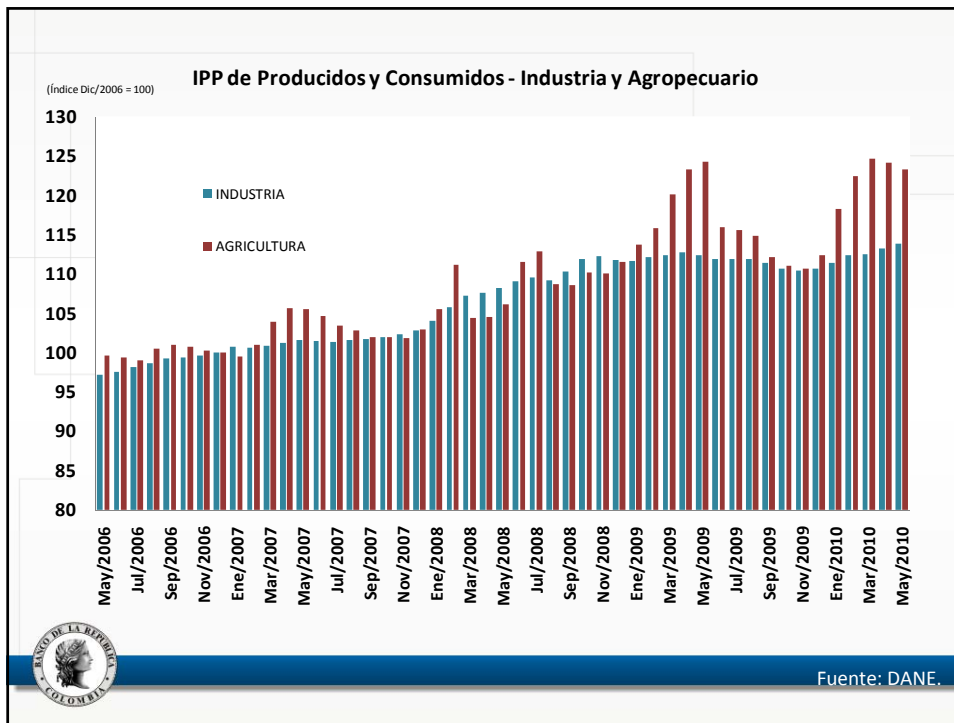


Fuente: DANE, cálculos del Banco de la República.

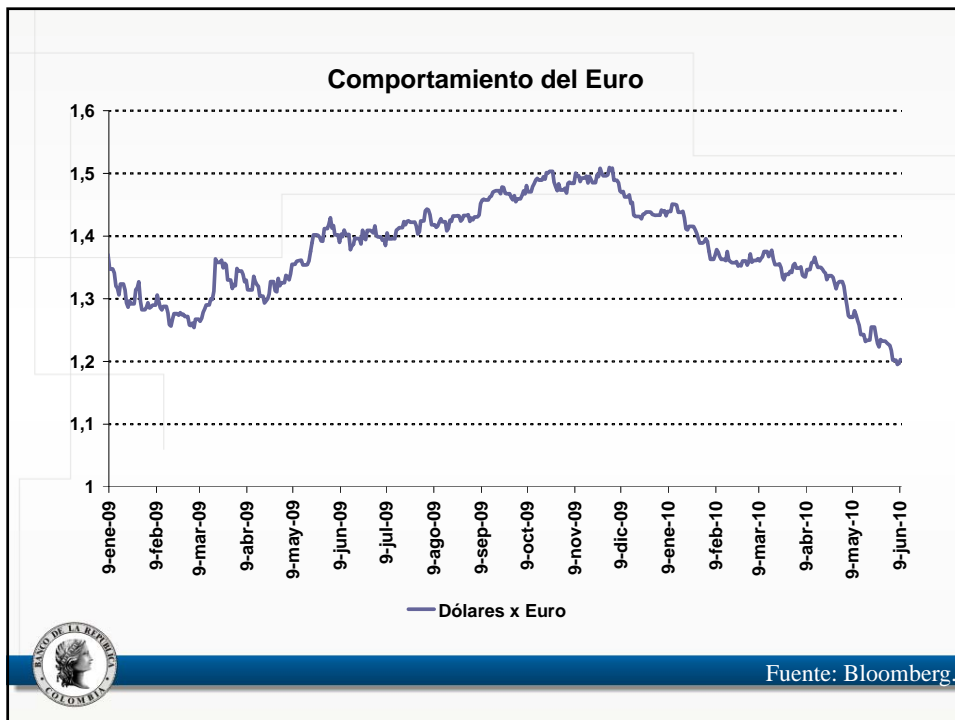
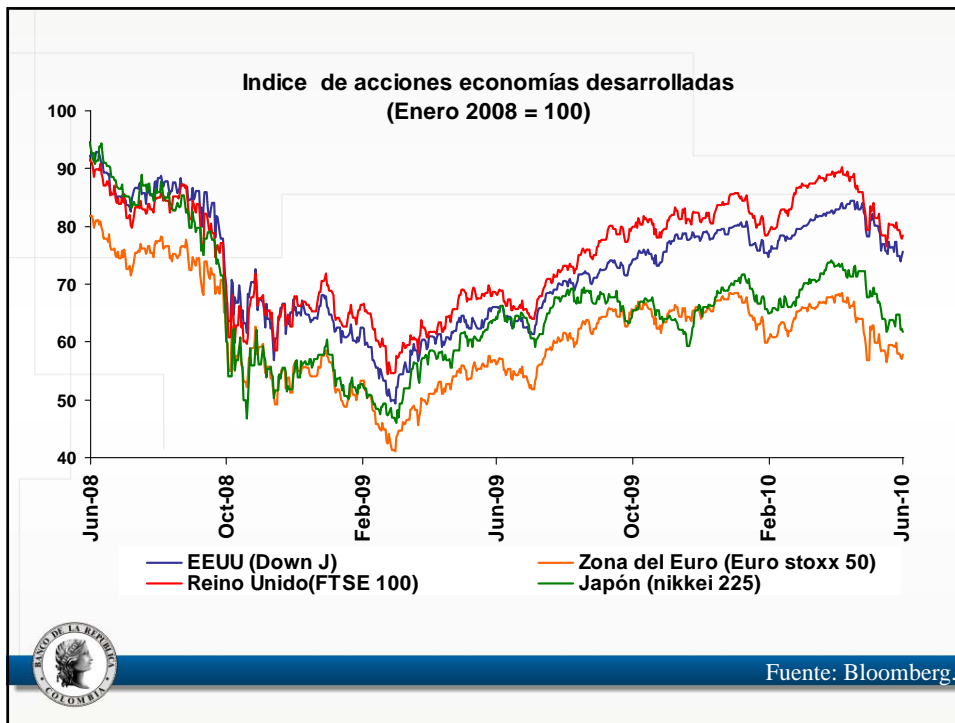
IPP Importados en pesos y en dólares

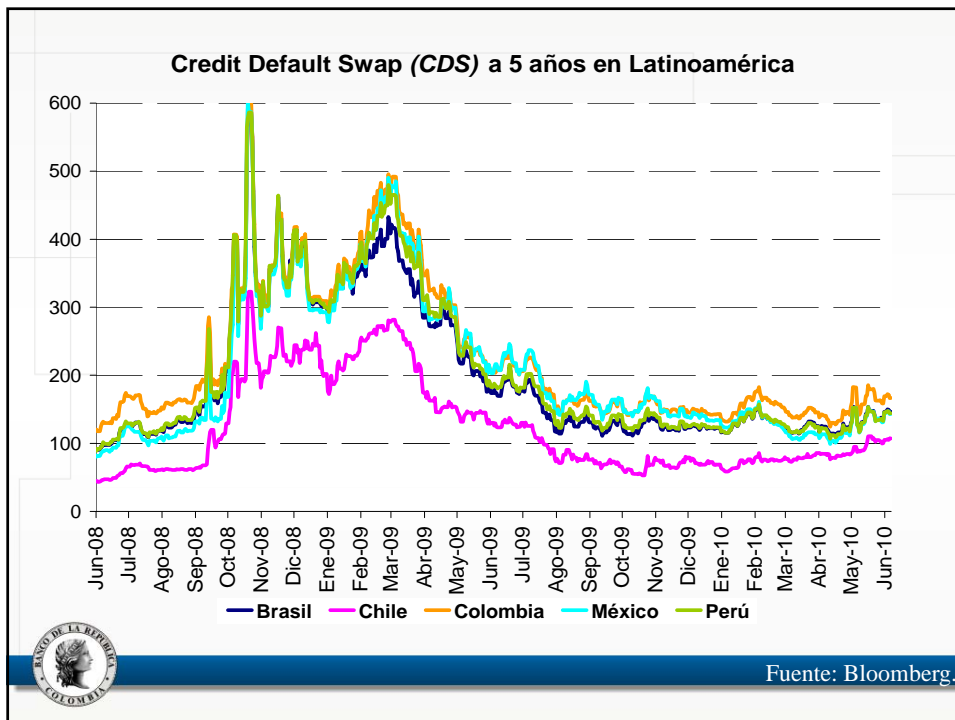
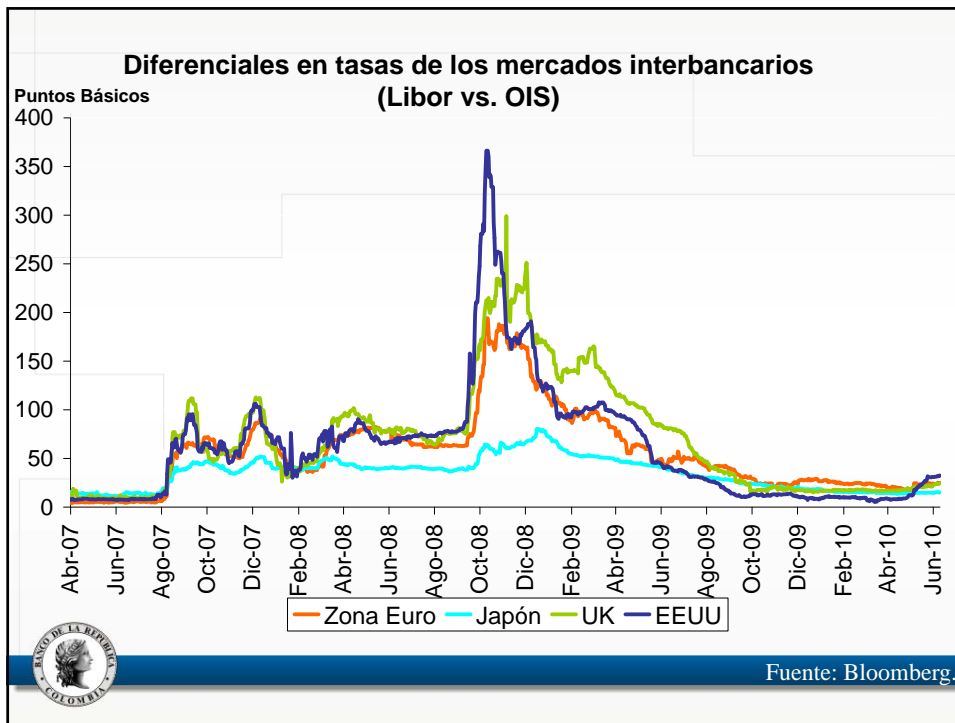


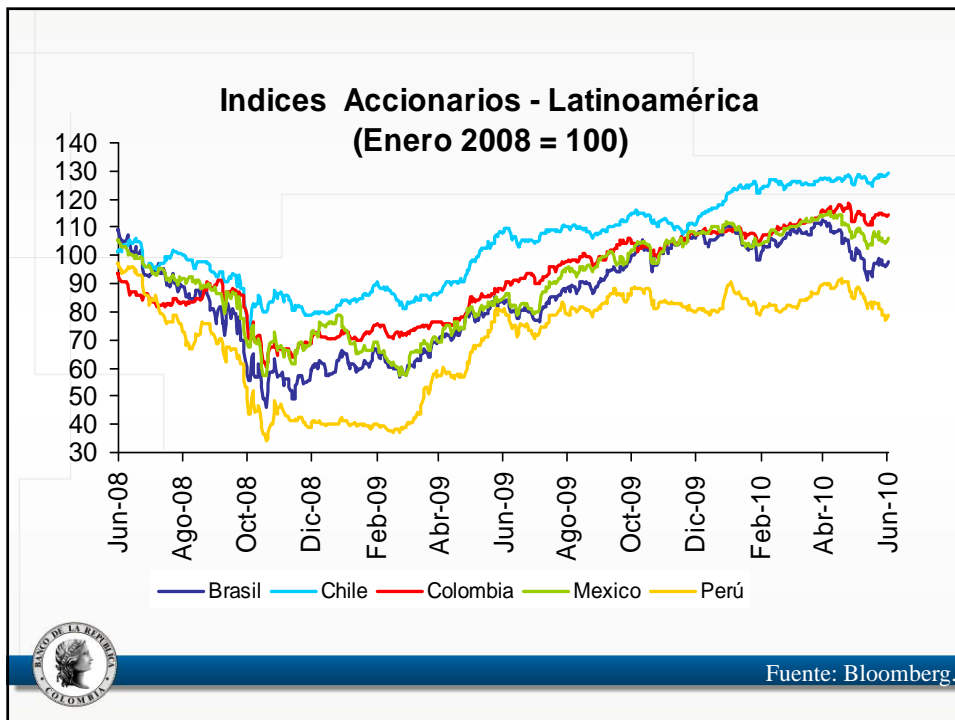
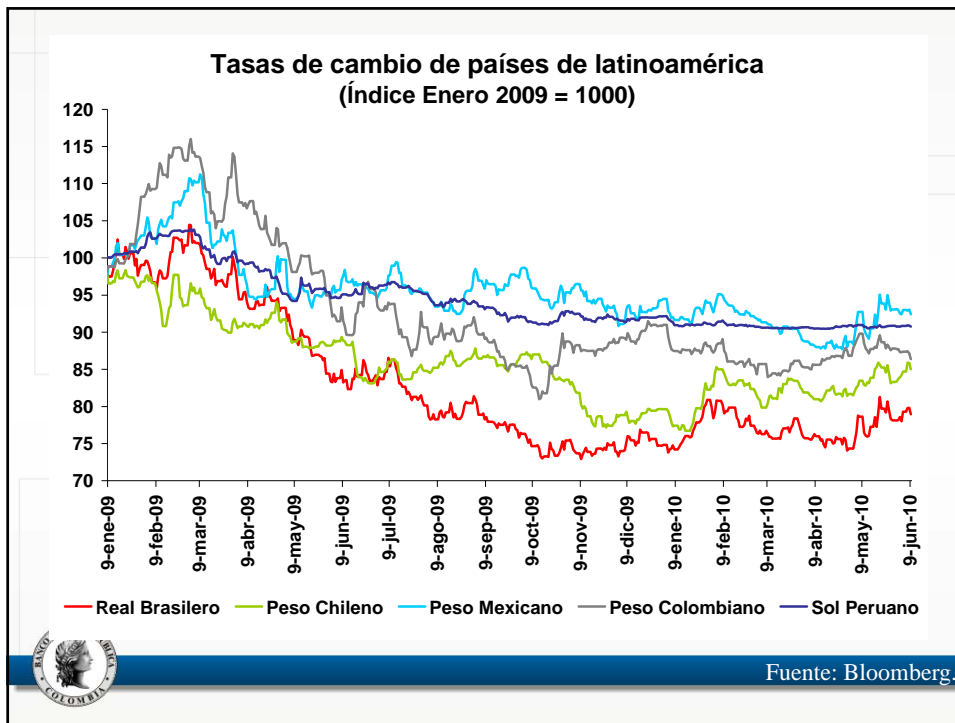
Fuente: DANE, cálculos del Banco de la República.

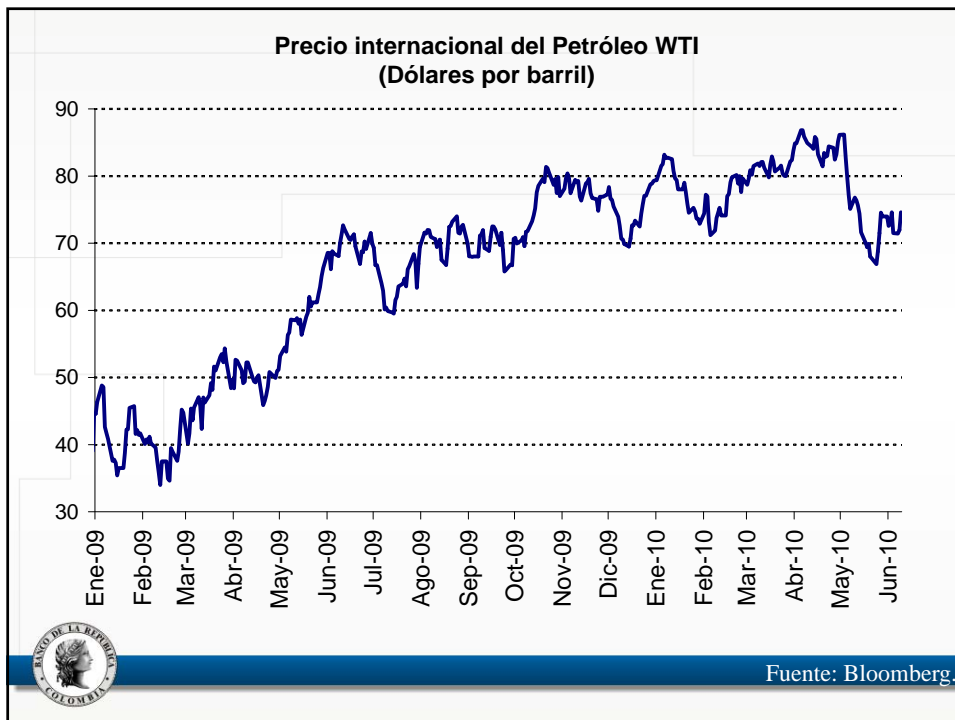
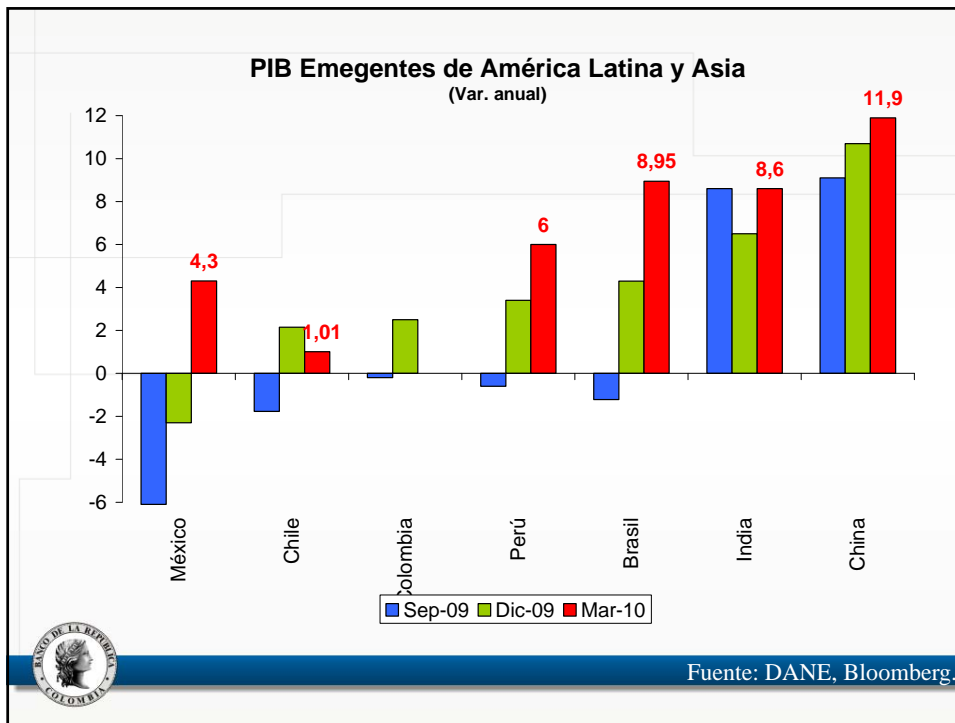


III. CONTEXTO EXTERNO





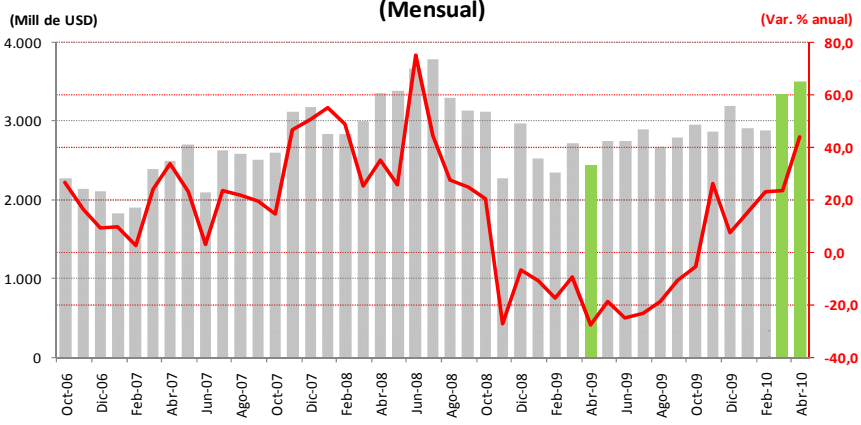




IV. EXPORTACIONES E IMPORTACIONES EN DÓLARES EN MARZO DE 2010



Exportaciones Totales (Mensual)



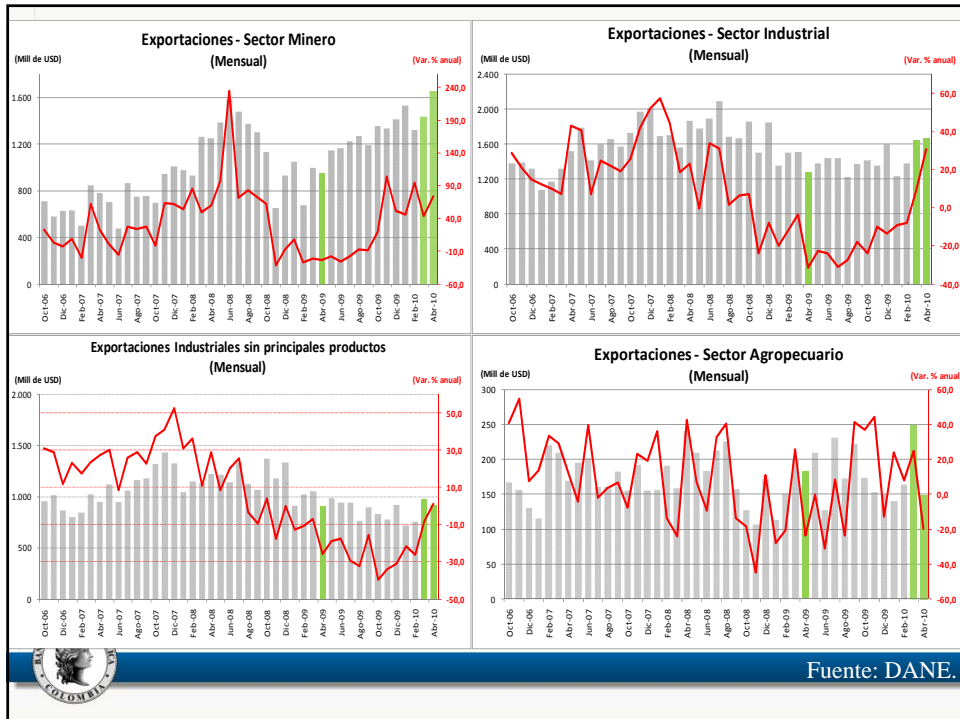
Fuente: DANE.

Variación Porcentual Anual - Exportaciones según la CIU - Abril				
	2009		2010	
	Valores	Kilogramos	Valores	Kilogramos
TOTAL	-27,7	-20,5	43,8	20,4
I. SECTOR AGROP., GANADERÍA, CAZA, SILVIC. Y PESCA	-23,6	-29,8	-19,5	-6,2
II. SECTOR MINERO	-23,6	-17,1	73,6	18,0
III. SECTOR INDUSTRIAL	-31,6	-38,0	30,8	43,7
<i>Sector Industrial sin Principales Productos*</i>	<i>-25,9</i>	<i>-18,6</i>	<i>1,3</i>	<i>16,7</i>

* No considera café, refinados del crudo, Ferroníquel ni oro.



Fuente: DANE.

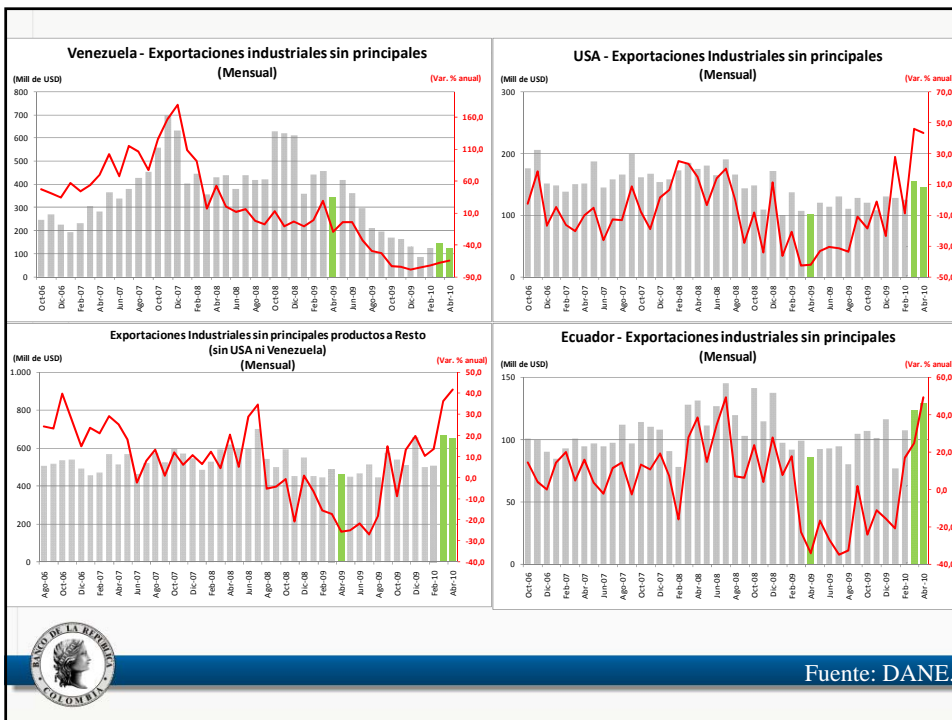


Fuente: DANE.

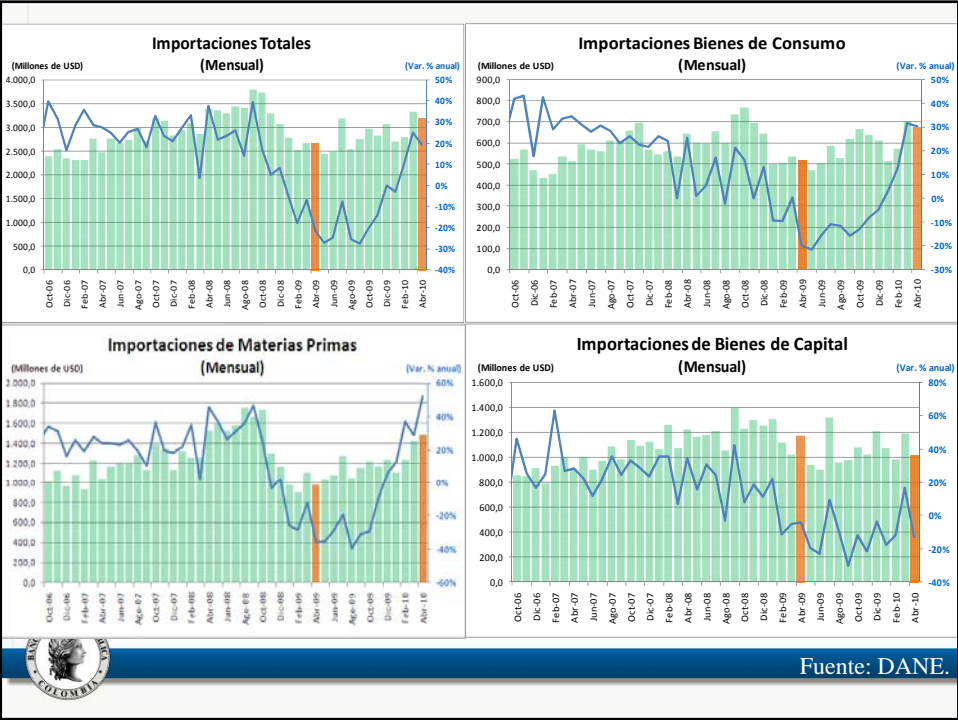
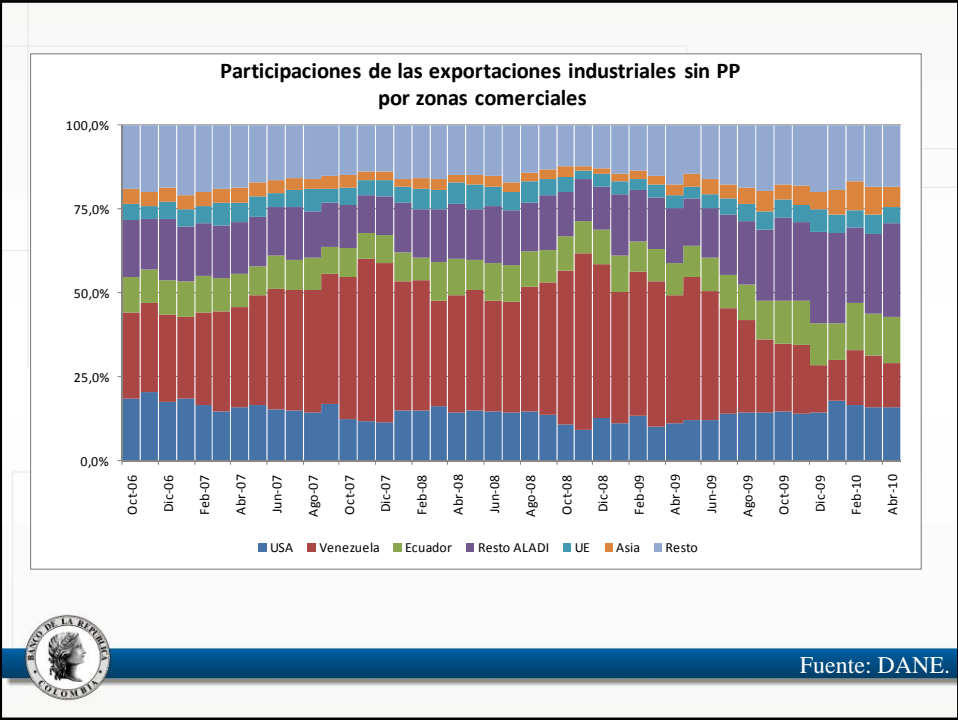
Variación Porcentual Anual - Exportaciones de los principales productos - Abril				
	2009		2010	
	Valores	Kilogramos	Valores	Kilogramos
Total principales productos	-32,3	-19,3	86,0	22,5
Café	-30,5	-25,7	11,5	-19,6
Carbón	-9,7	-25,7	8,9	9,6
Ferroníquel	-53,3	41,3	124,2	6,8
Petróleo, derivados	-40,2	4,1	146,9	57,8



Fuente: DANE.



Fuente: DANE.



Variación porcentual anual - Importaciones CIF - Abril

	2009		2010	
	Valores	Ton	Valores	Ton
Bienes de Consumo	-19,8	-10,7	30,1	13,4
Bienes de Intermedios	-35,8	-16,2	52,1	44,8
Bienes de Capital	-4,1	-16,4	-12,9	2,9
<i>Bienes no clasificados</i>	7,6	-12,3	-21,8	-1,4
Total	-21,3	-15,7	19,3	37,1



Fuente: DANE.

Variación Porcentual Anual - Importaciones CIF - Enero - Abril de 2010

	2009		2010	
	Valores	Ton	Valores	Ton
Bienes de Consumo	-10,1	-1,8	19,8	6,5
Bienes intermedios	-25,9	-10,5	32,6	30,6
Bienes de Capital	-0,2	6,5	-7,6	-11,1
Total	-13,3	-7,9	12,7	23,1

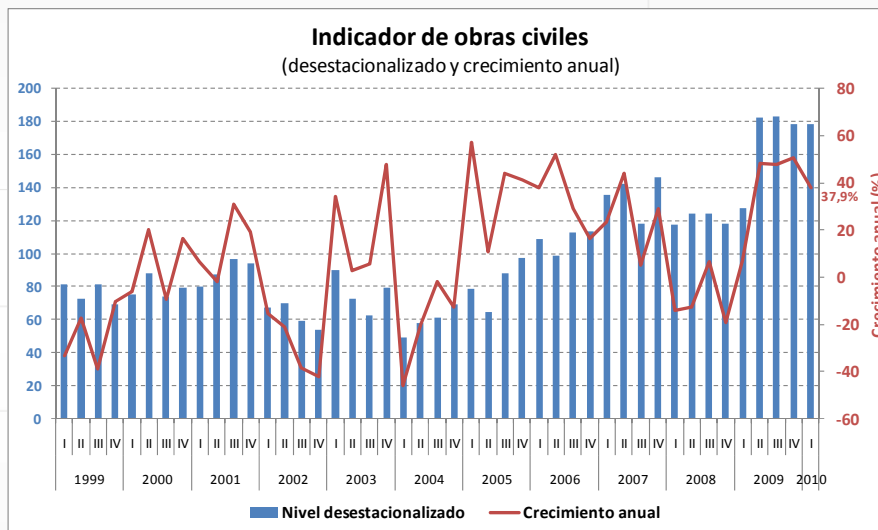


Fuente: DANE.

V. INDICADORES DE ACTIVIDAD ECONÓMICA



OBRAS CIVILES – DANE

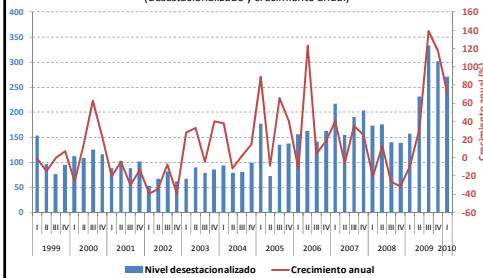


Fuente: DANE.

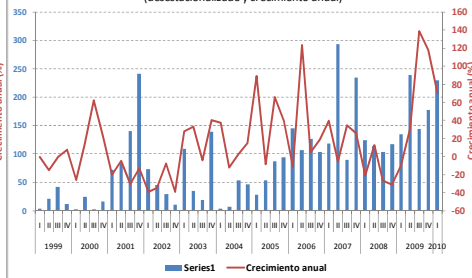
OBRAS CIVILES – DANE

IOC - IV Trimestre	Contribución al crec anual	Crecimiento anual
Carreteras, calles, caminos, puentes...	20.5	70.5
Vías de agua, puertos, represas, obras portuarias	18.7	67.8
Construcciones para la minería	3.4	15.6
Otras obras de ingeniería*	1.8	54.5
Tuberías y cables locales, obras auxiliares	-1.6	-15.9
Vías férreas, pistas de aterrizaje	-1.8	-64.4
Tuberías para el transporte a larga distancia	-3.0	-50.8

Carreteras, calles, caminos y puentes
(desestacionalizado y crecimiento anual)



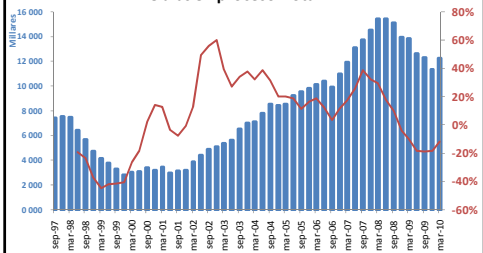
Vías de agua, puertos, represas y otras obras portuarias
(desestacionalizado y crecimiento anual)



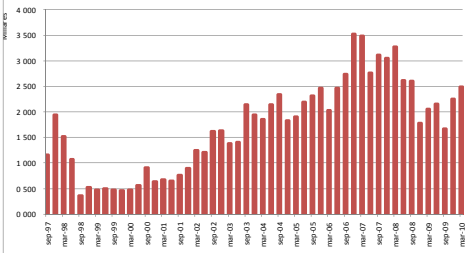
Fuente: DANE.

CENSO DE EDIFICACIONES - DANE

Obras en proceso -Total



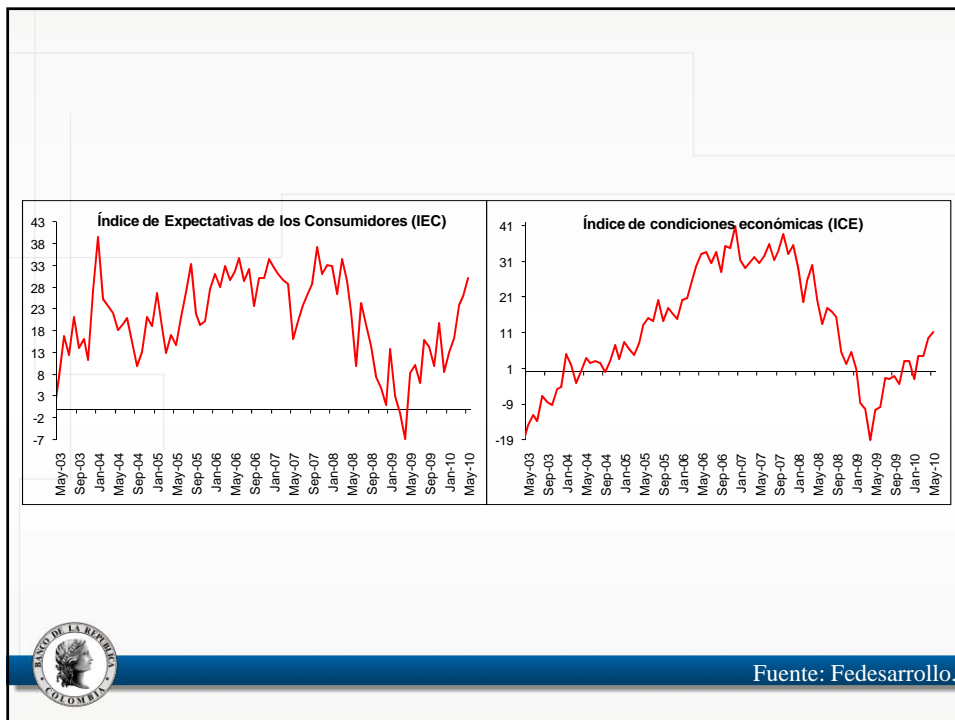
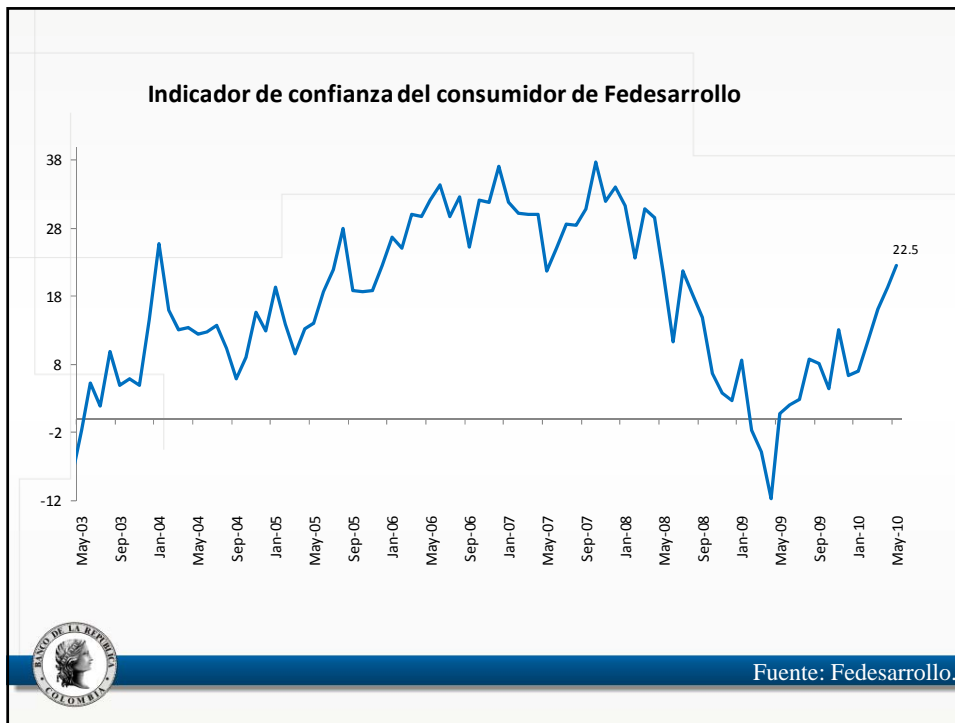
Obras en proceso - Obras nuevas

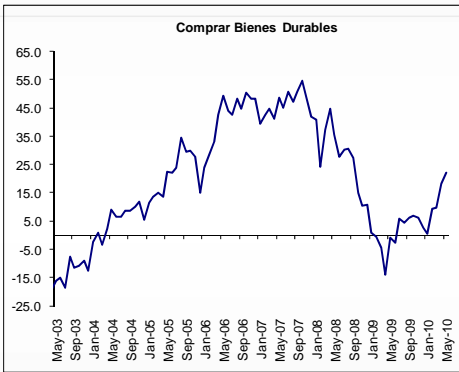
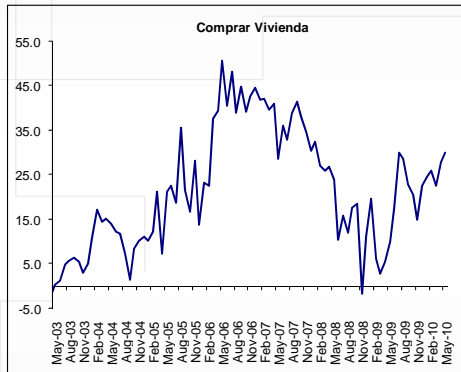


Obras en proceso en total:
Obras nuevas+obras que reinician proceso+obras que continuan en proceso



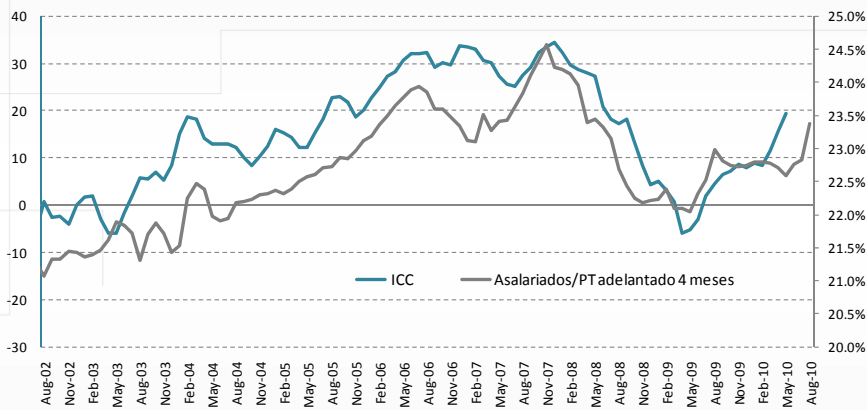
Fuente: DANE.





Fuente: Fedesarrollo.

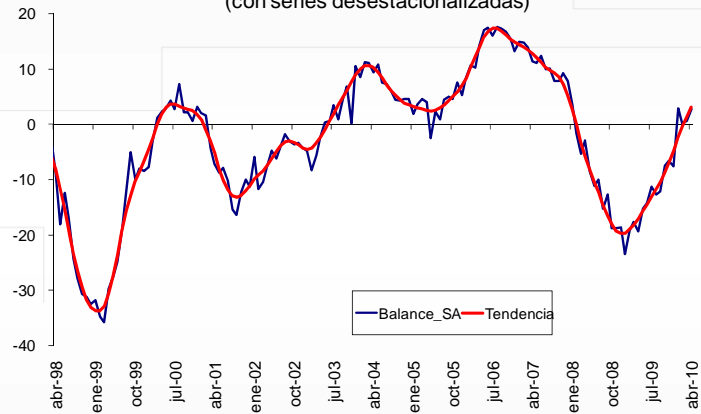
Asalariados como proporción de la población total e ICC (13 áreas, trimestre móvil desestacionalizado)



Fuente: DANE, Fedesarrollo, cálculos del Banco de la República.

INDUSTRIA - FEDESARROLLO

Balance del Índice de Confianza de la Industria (con series desestacionalizadas)



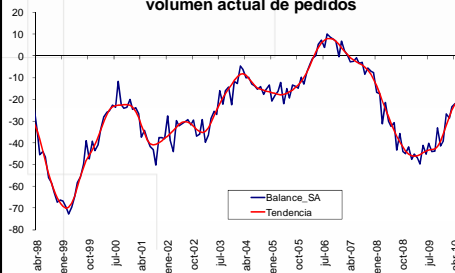
Índice de confianza industrial : Pedidos, existencias y expectativas



Fuente: Fedesarrollo.

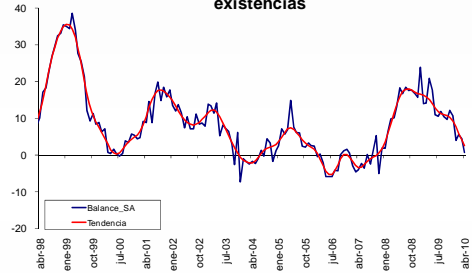
INDUSTRIA - FEDESARROLLO

Balance desestacionalizado de la pregunta de volumen actual de pedidos



Pedidos

Balance desestacionalizado de la pregunta de existencias



Existencias

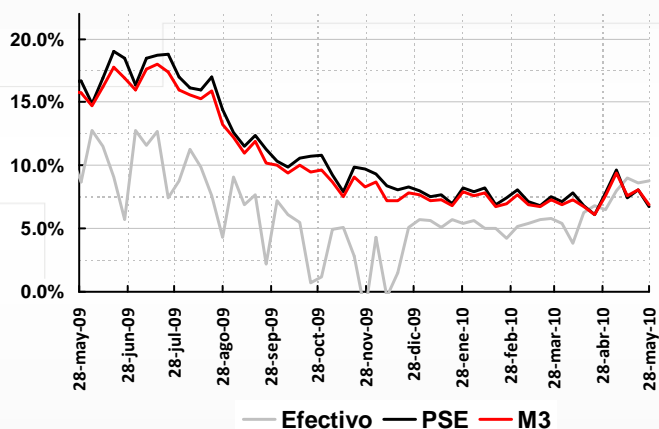


Fuente: Fedesarrollo.

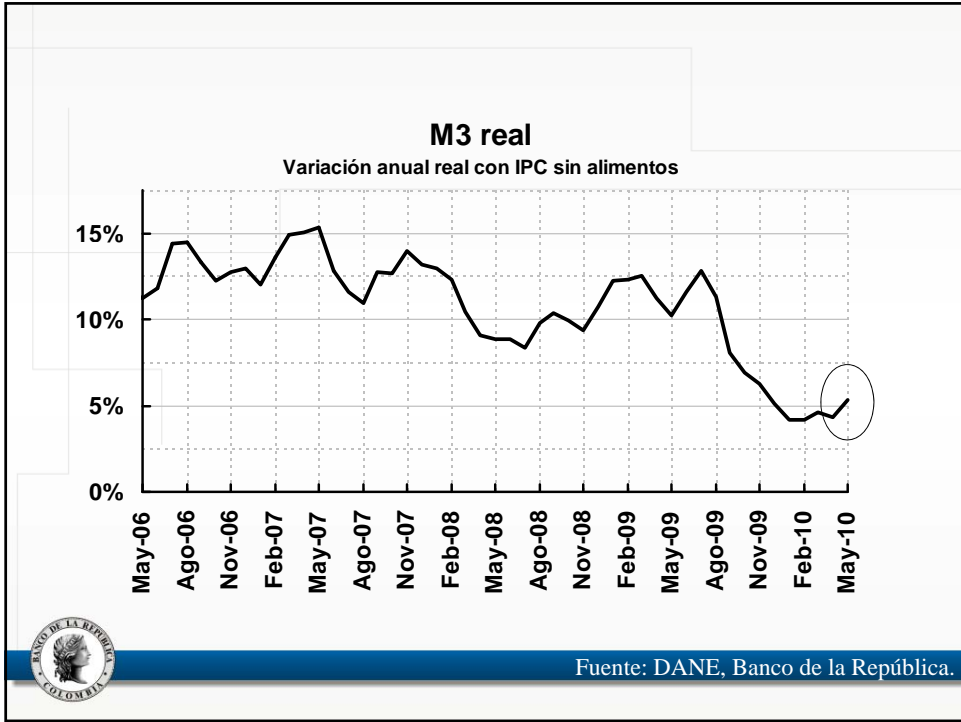
1. AGREGADOS MONETARIOS



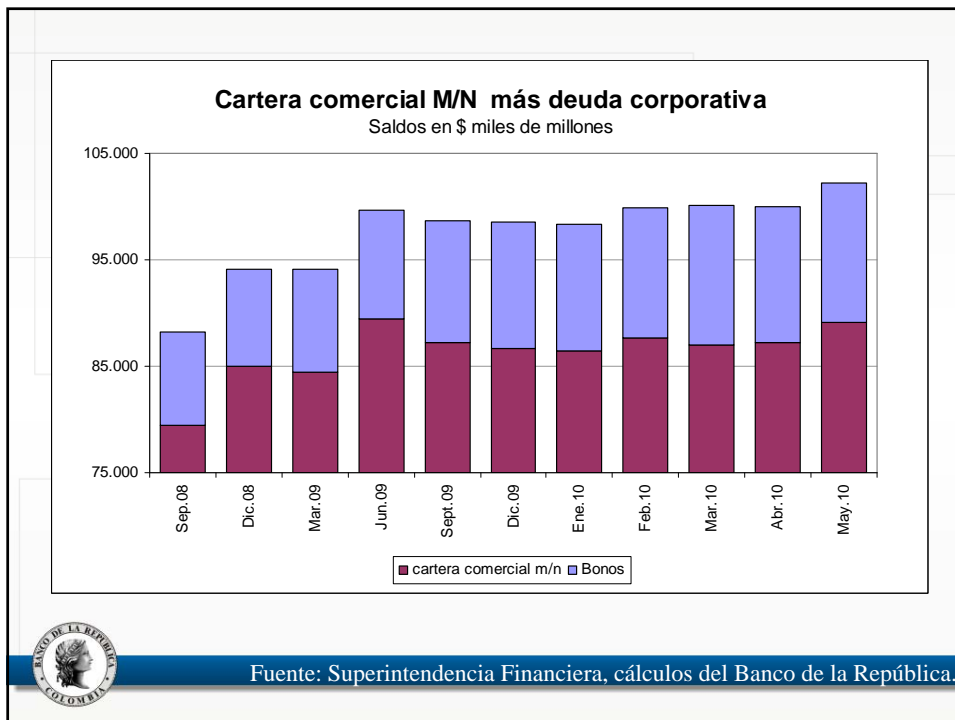
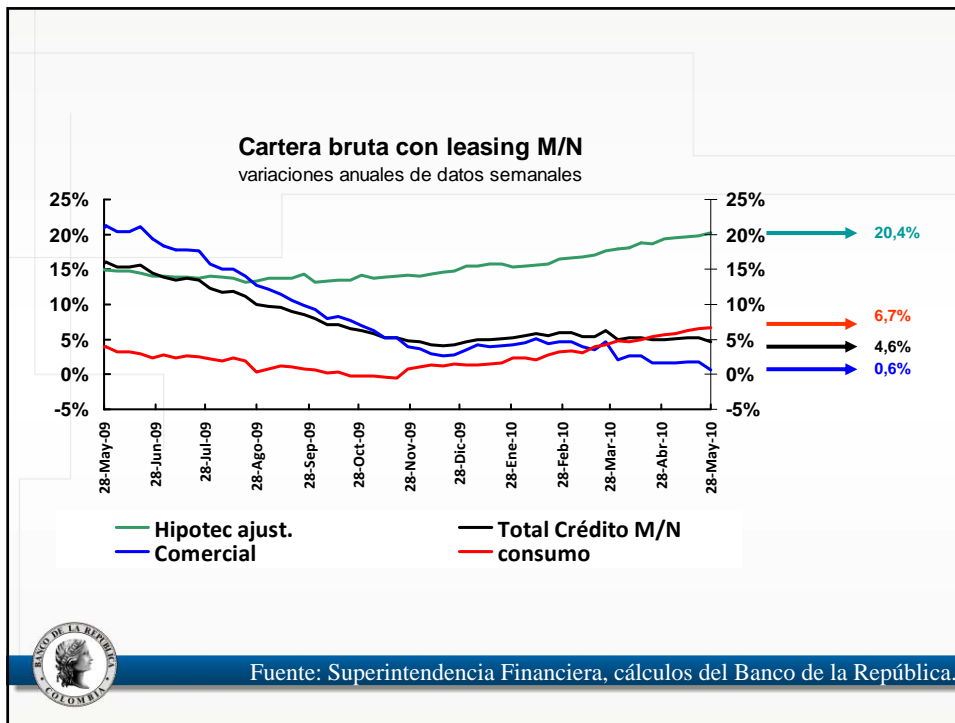
Agregados monetarios
variaciones anuales de datos semanales

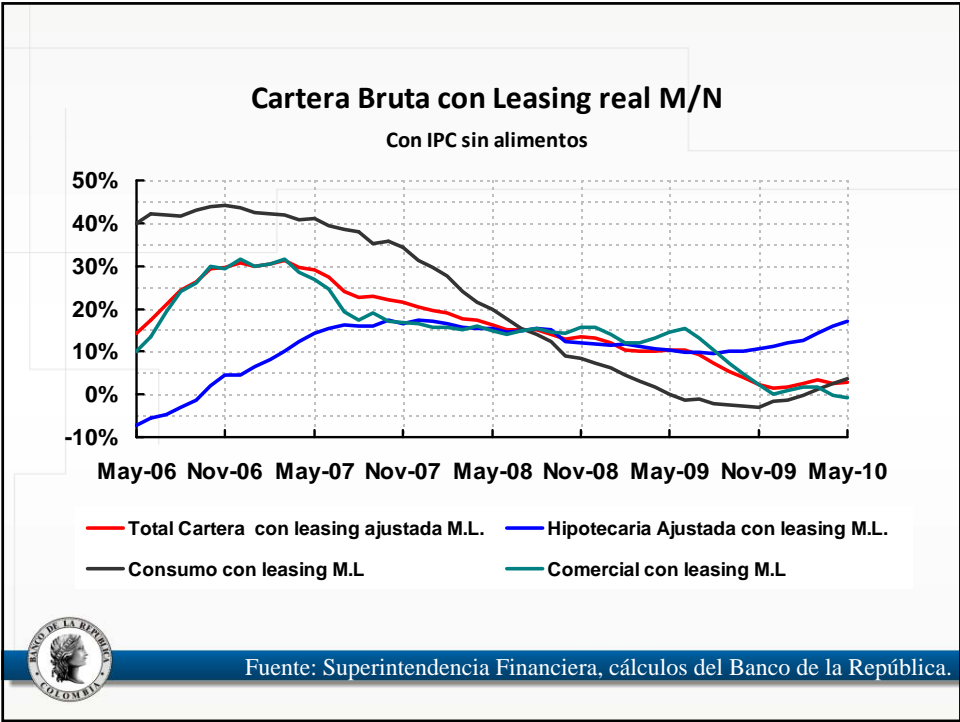


Fuente: Banco de la República.




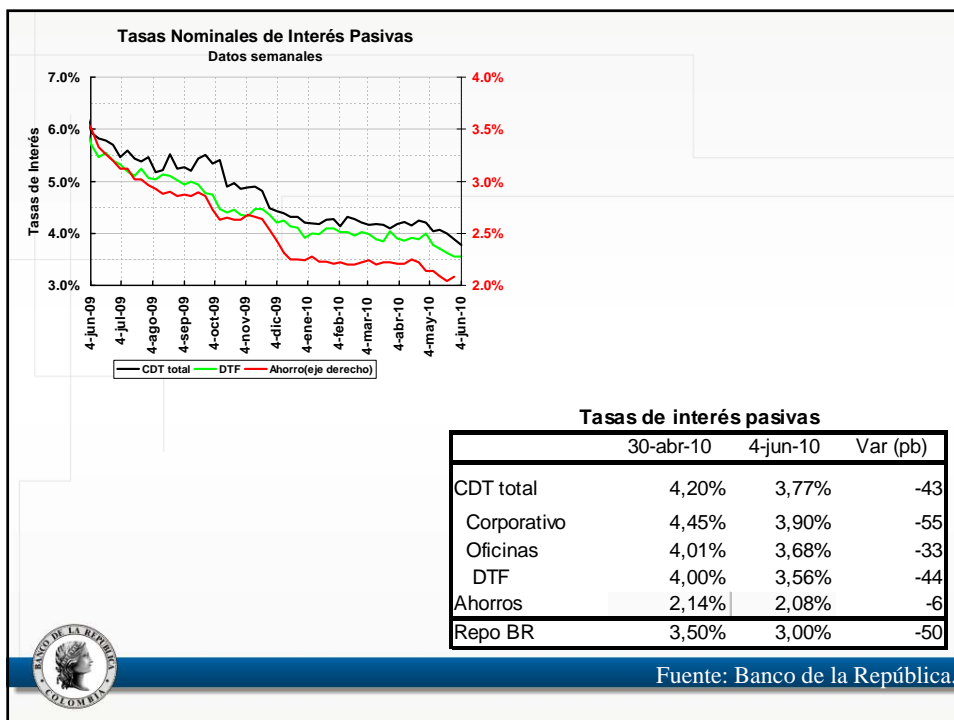
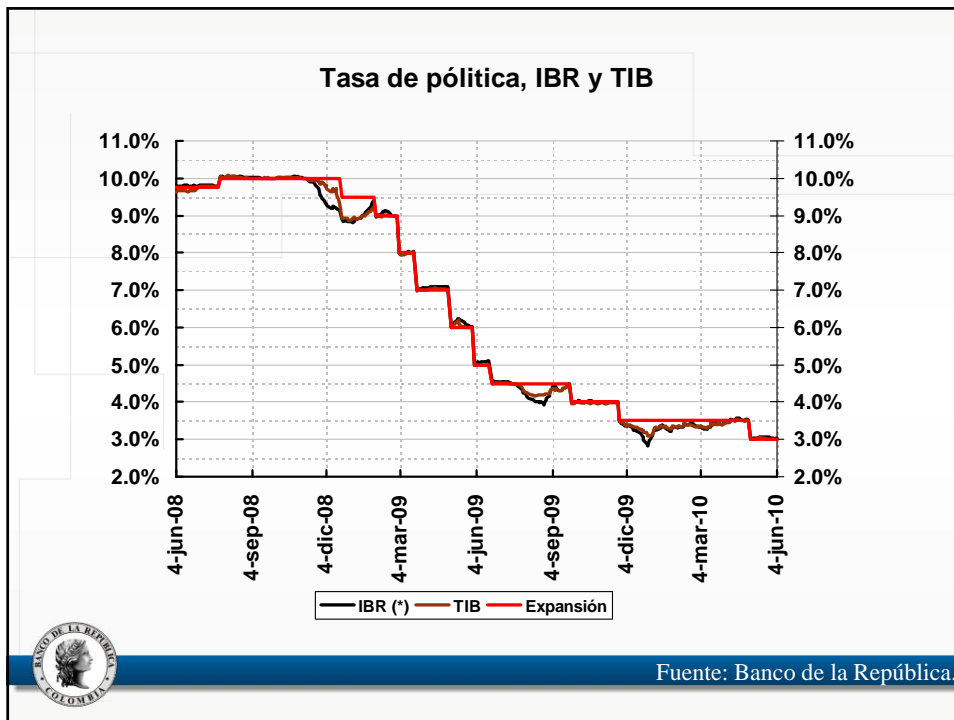
2. CRÉDITO





3. TASAS DE INTERÉS





Tipo de Crédito	Tasa ponderada		Descomposición de la variación		
	30/Abr/2010	28/May/2010	Debido a cambio en tasa	Debido a Recomposición	Variación Total
Hogares					
Consumo	18,83	18,28	-0,34	-0,21	-0,55
Adquisición de Vivienda (sin VIS)	13,56	13,18	-0,32	-0,06	-0,38
Empresas					
Ordinario	10,69	10,60	-0,07	-0,03	-0,10
Preferencial	7,25	6,71	-0,49	-0,04	-0,53
Tesorería	6,59	6,47	-0,24	0,12	-0,12
Construcción de Vivienda (sin VIS)	9,44	10,23	0,22	0,57	0,79



Fuente: Banco de la República.

TASAS DE INTERÉS PROMEDIO MENSUAL												Promedio	Promedio	
NOMINALES						REALES (IPC sin alimentos)						Real	Real	
	dic-08	dic-09	abr-10	may-10	Var Men	Var dic-08 a may-10	dic-08	dic-09	abr-10	may-10	Var Men	Var dic-08 a may-10	1986-2010	2001-2010
Tasas de Captación														
Ahorro Ordinario	5,0	2,3	2,2	2,1	-0,12	-2,94	-0,1	-0,6	-0,2	-0,4	-0,22	-0,32		
CDT	10,5	4,3	4,2	4,0	-0,22	-6,53	5,1	1,4	1,8	1,5	-0,32	-3,69		
DTF	10,1	4,1	3,9	3,6	-0,29	-6,49	4,8	1,2	1,5	1,1	-0,38	-3,66	4,7	2,8
Tasas de Colocación														
Tasa Colocación BR	17,7	9,9	9,9	9,3	-0,53	-8,39	12,0	6,8	7,3	6,7	-0,62	-5,33	12,2	9,7
Consumo	25,6	20,4	18,6	18,3	-0,33	-7,29	19,5	17,0	15,9	15,4	-0,44	-4,07	20,1 ^{1/}	19,3
Ordinario	17,7	10,6	10,5	10,3	-0,20	-7,38	12,0	7,5	7,9	7,6	-0,30	-4,34	12,2 ^{1/}	11,2
Hipotecaria	17,5	14,0	13,6	13,3	-0,25	-4,14	11,8	10,8	10,9	10,6	-0,36	-1,20		
Preferencial	16,0	7,6	7,2	6,9	-0,30	-9,18	10,4	4,6	4,7	4,3	-0,40	-6,15	7,8 ^{1/}	6,3
Tarjeta	31,0	25,5	22,6	22,6	0,00	-8,31	24,6	21,9	19,8	19,7	-0,12	-4,94		
Tesorería	15,7	7,0	6,6	6,4	-0,23	-9,27	10,0	4,0	4,1	3,8	-0,33	-6,25	6,9 ^{1/}	5,3
TIB	9,43	3,29	3,50	3,02	-0,48	-6,41	4,11	0,37	1,08	0,51	-0,57	-3,60	2,7 ^{2/}	2,0
Subasta de Expansión	9,85	3,50	3,50	3,00	-0,50	-6,85	4,51	0,57	1,08	0,49	-0,59	-4,02	4,6 ^{3/}	2,1
Tasa Usura	31,53	25,92	22,97	22,97	0,00	-8,57	25,14	22,36	20,09	19,97	-0,12	-5,17		23,0

^{1/}Promedio 1998-2008
^{2/}Promedio 1989-2008
^{3/}Promedio 1995-2008

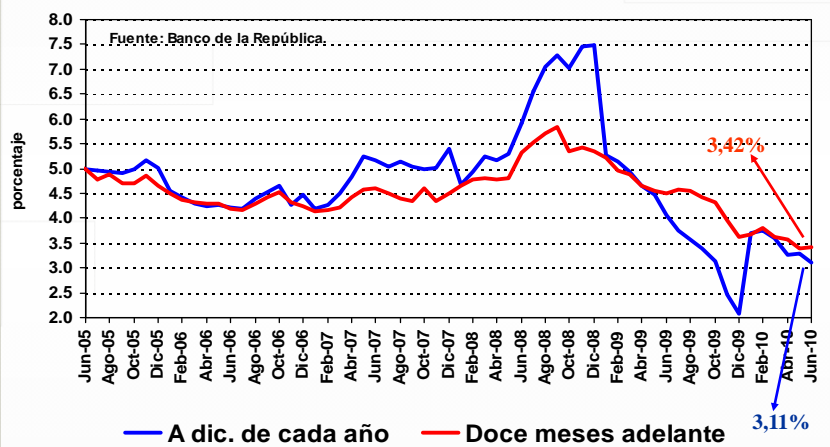


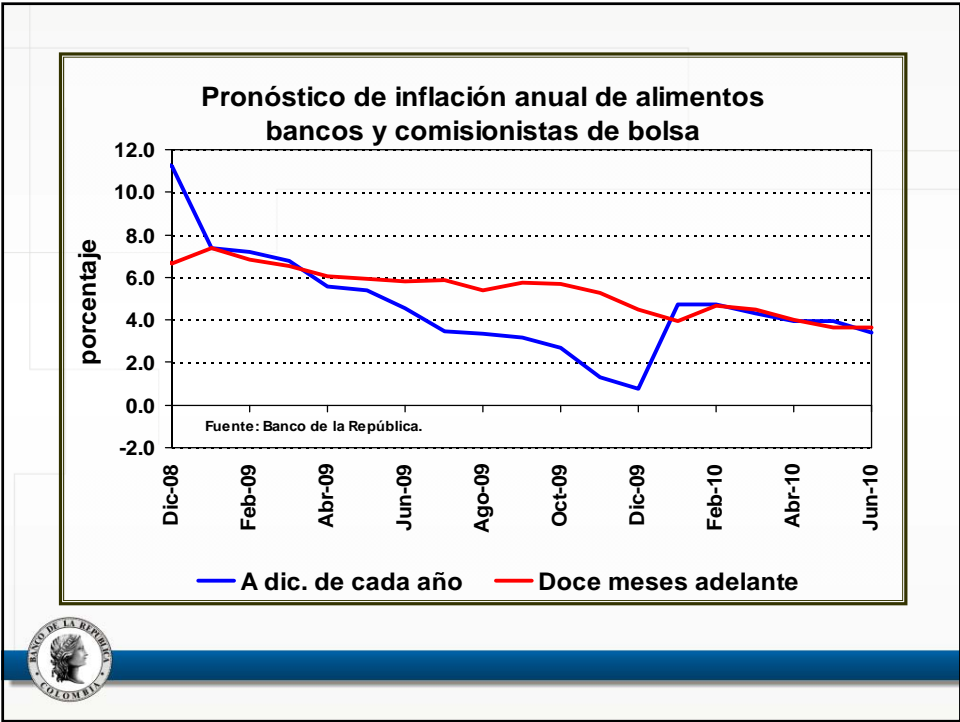
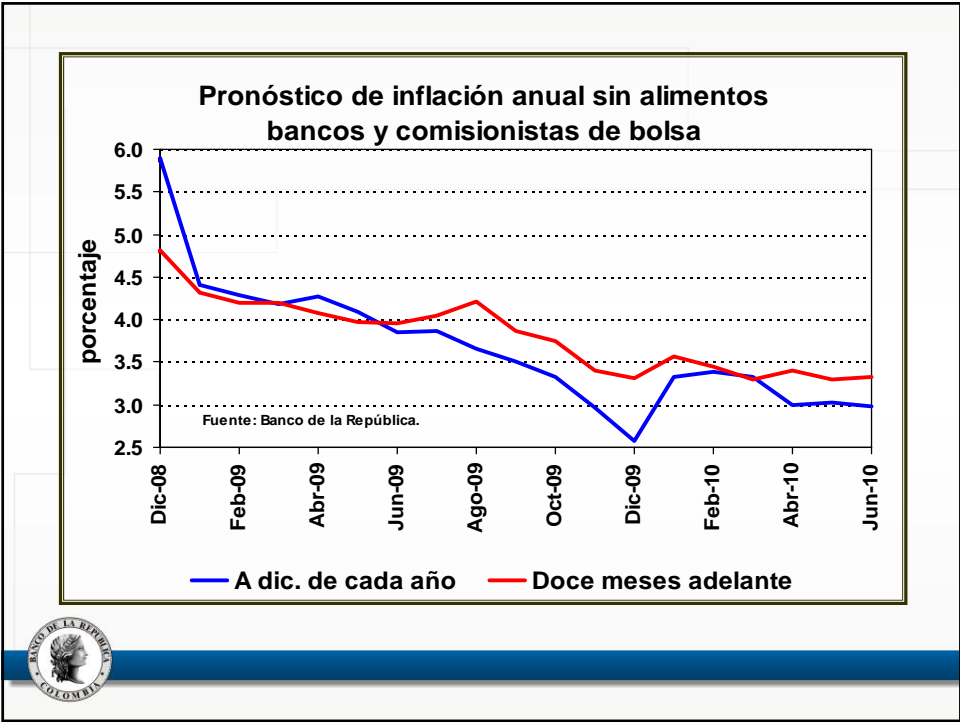
Fuente: DANE, Banco de la República.

VII. EXPECTATIVAS DE INFLACIÓN

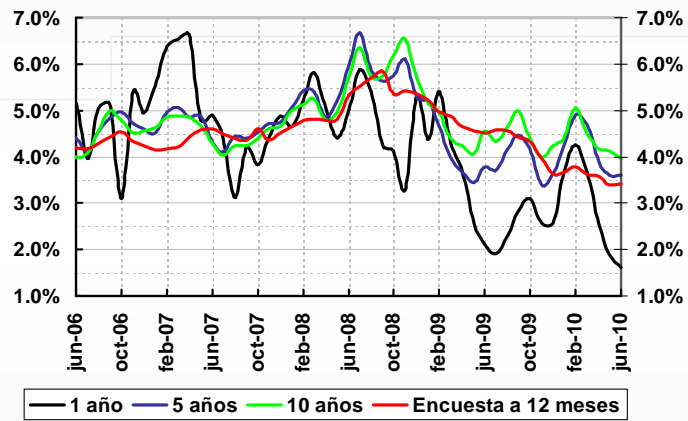


**Pronóstico de inflación anual
bancos y comisionistas de bolsa**





Break-Even Inflation a 1, 5 y 10 Años (*) Promedio Mensual



(*) Metodología Nelson & Siegel



Fuente: Banco de la República.

FIN

