

Informe de inflación de abril de 2012

DPI - SGEE



I. Contexto externo

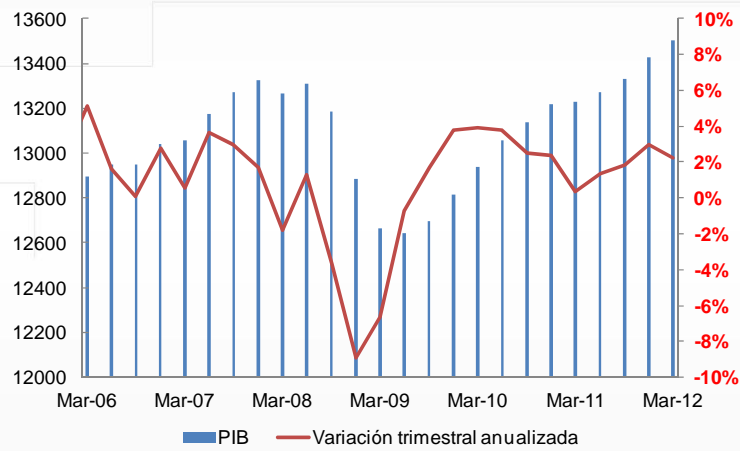


A. Demanda Externa

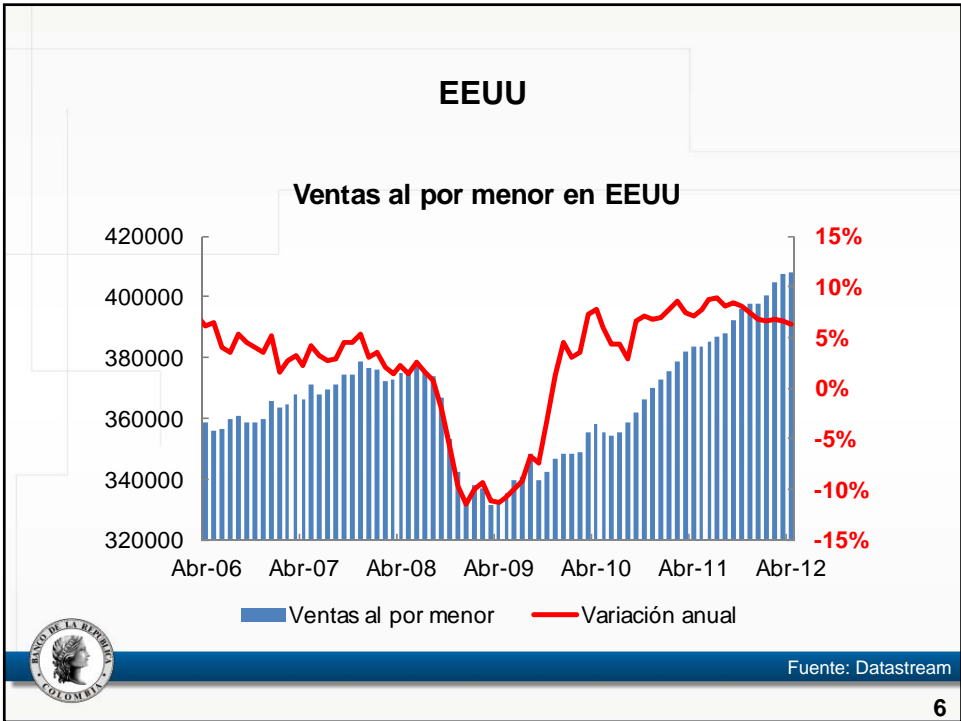
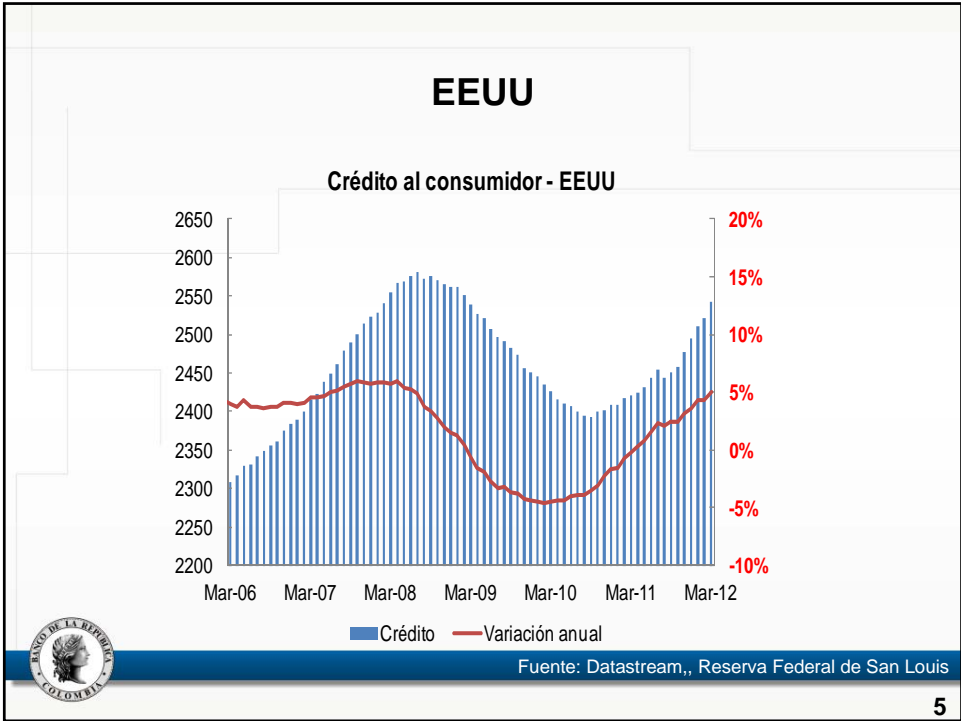


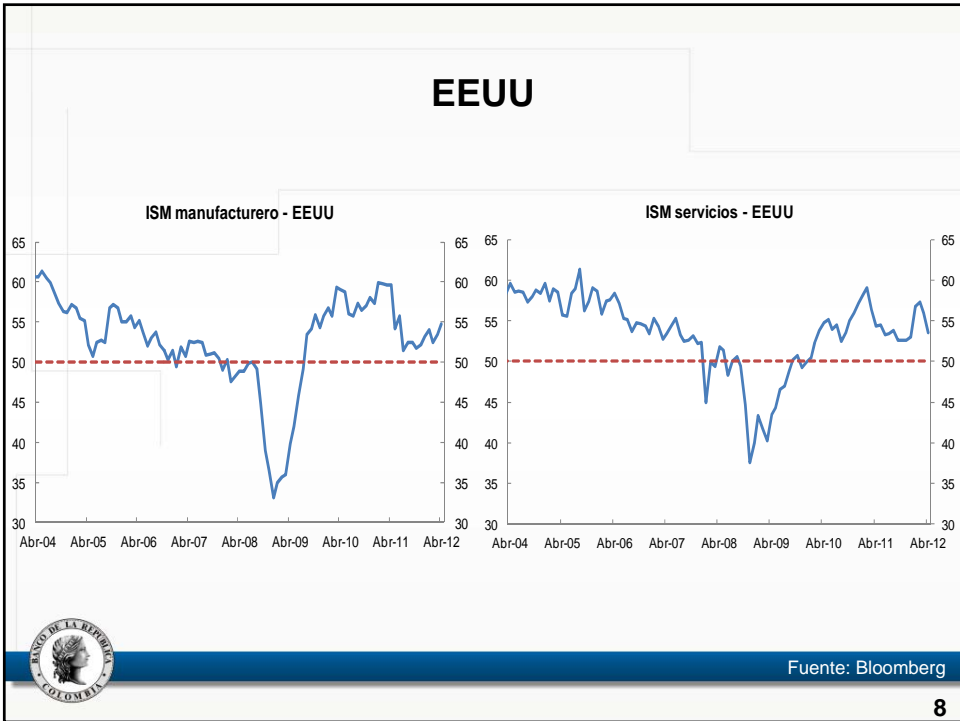
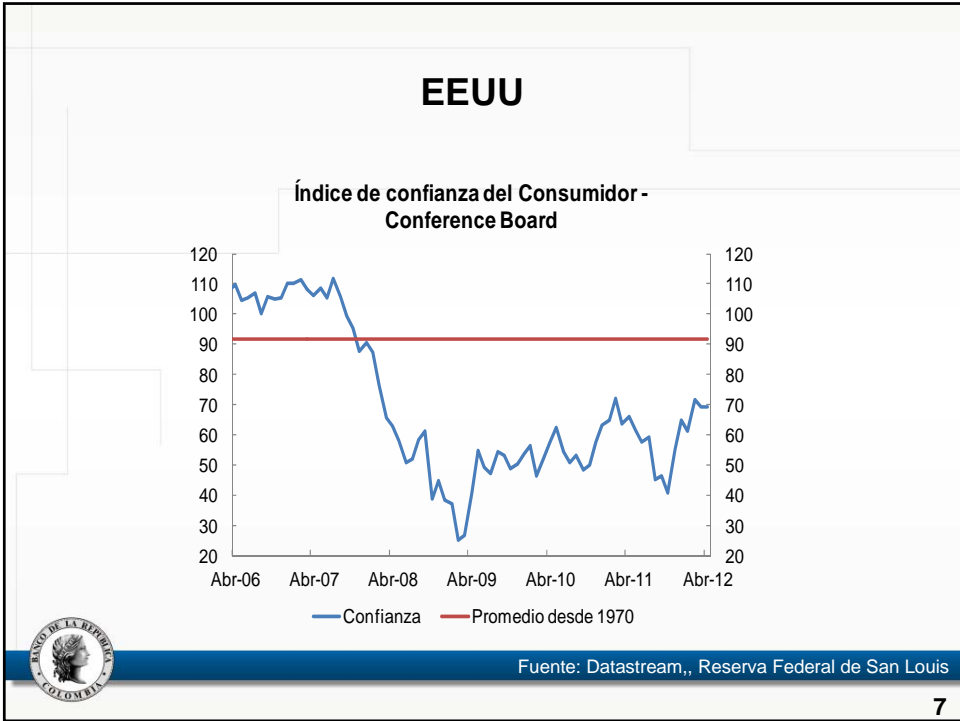
EEUU

PIB real - EEUU



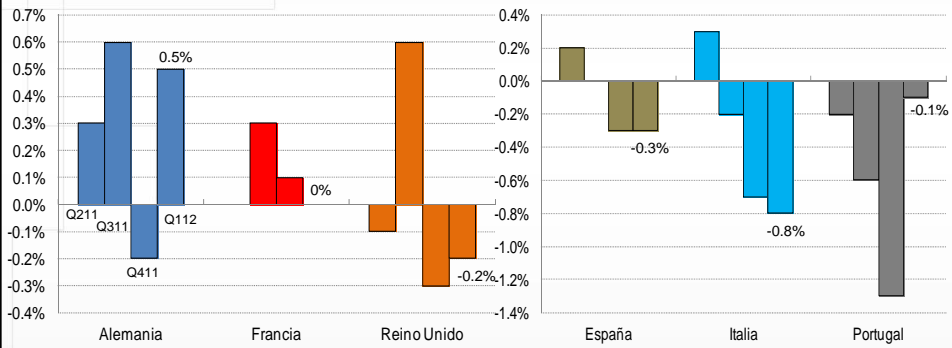
Fuente: Bureau of Economic Analysis





Zona Euro

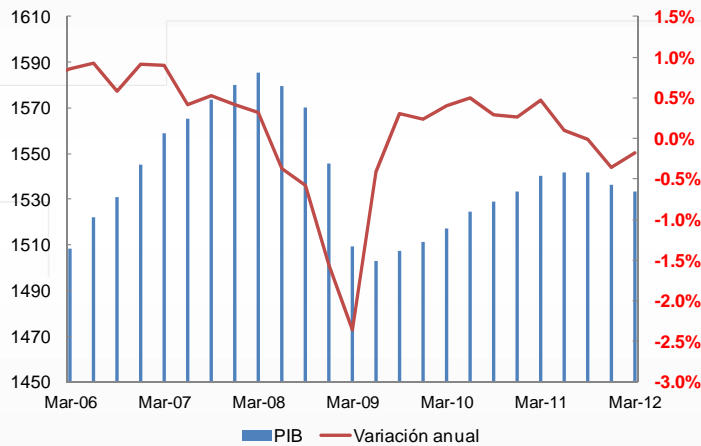
CRECIMIENTO TRIMESTRAL PARA ALGUNAS ECONOMÍAS EUROPEAS



Fuente: Eurostat

PIB Zona Euro sin Alemania

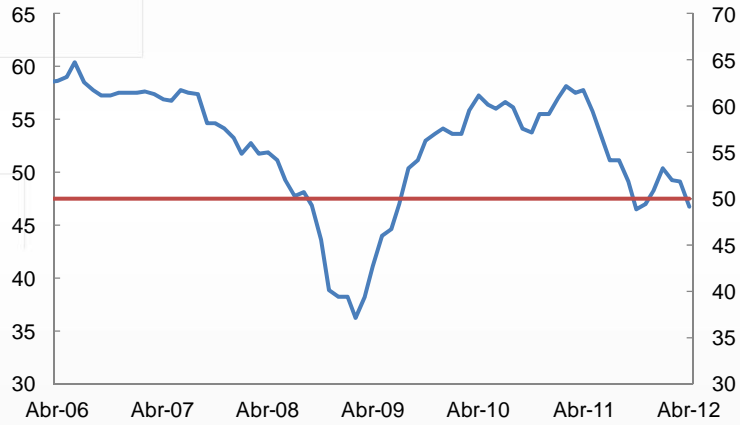
PIB Zona Euro sin Alemania



Fuente: Datastream

Zona Euro

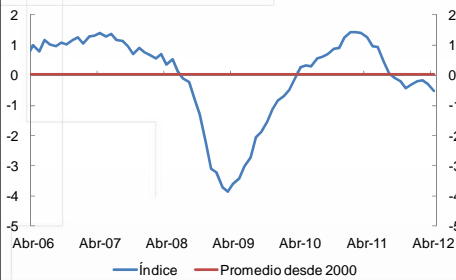
PMI manufacturero - Zona Euro



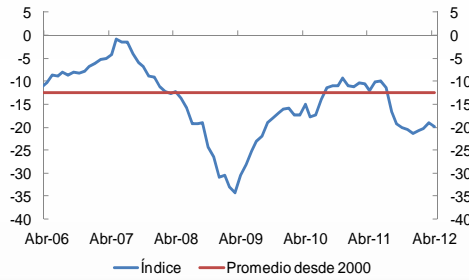
Fuente: Bloomberg

Zona Euro

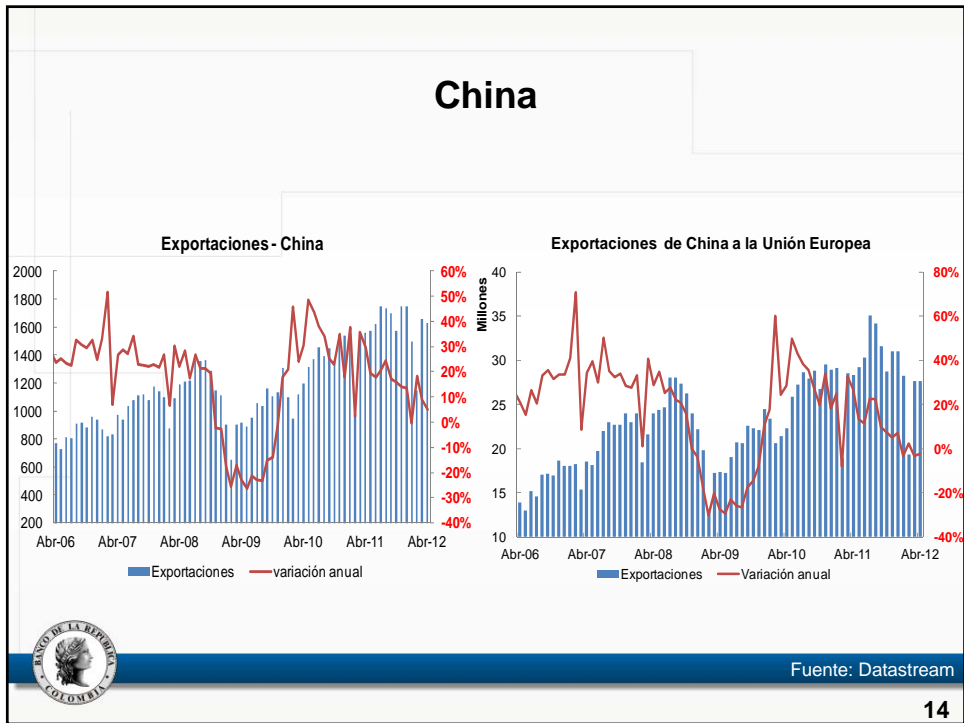
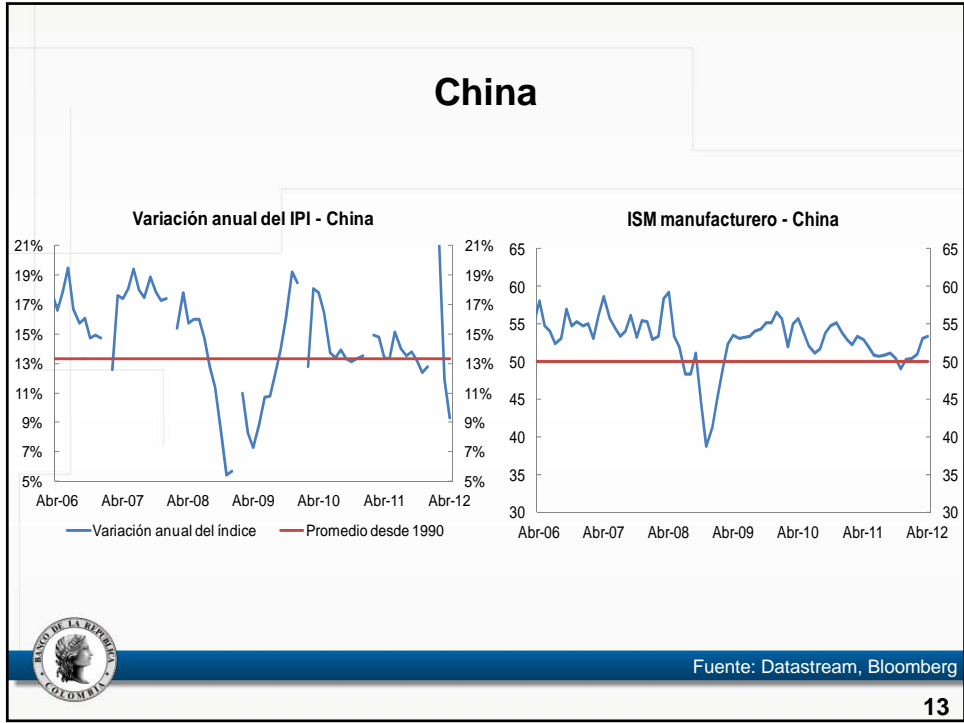
Confianza empresarial - Zona Euro



Confianza del consumidor - Zona Euro

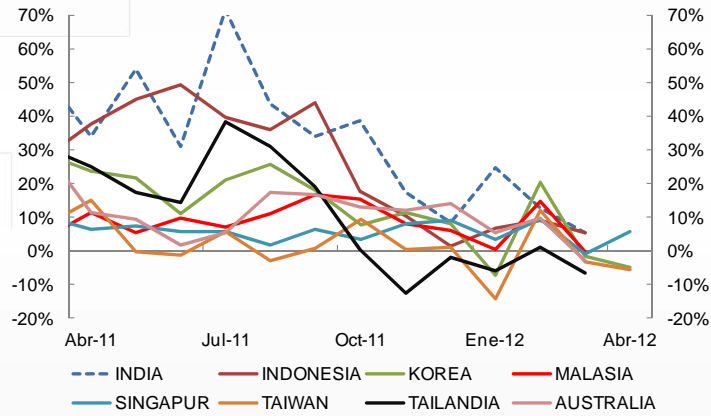


Fuente: Bloomberg



Asia emergente

Variación anual de las exportaciones para algunas economías asiáticas

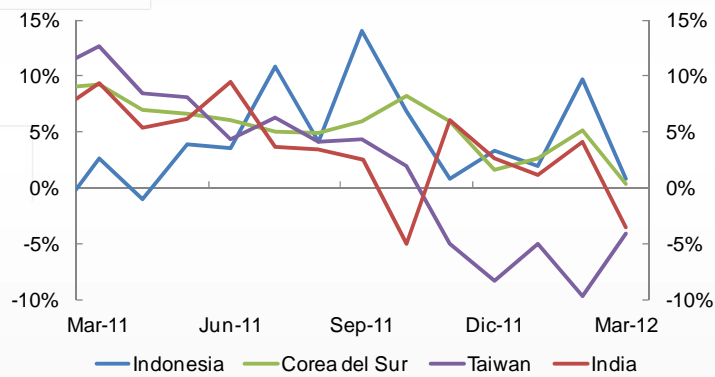


Fuente: Datastream

15

Asia emergente

Variación anual de los índices de producción industrial para algunas economías asiáticas

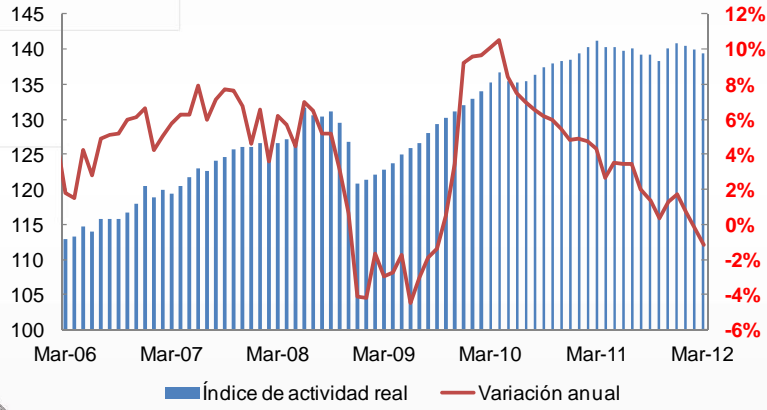


Fuente: Datastream

16

Brasil

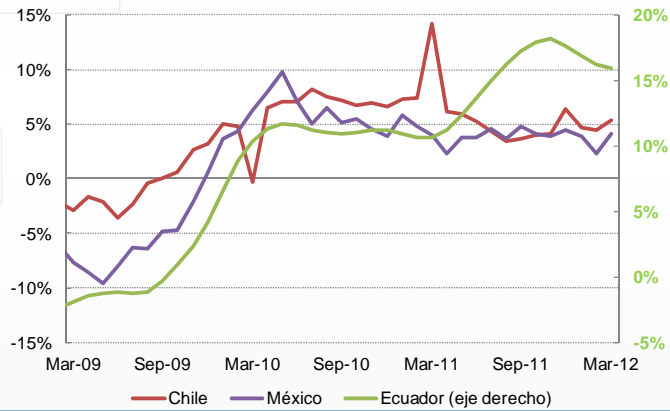
Índice de actividad real - Brasil



Fuente: Datastream

América Latina

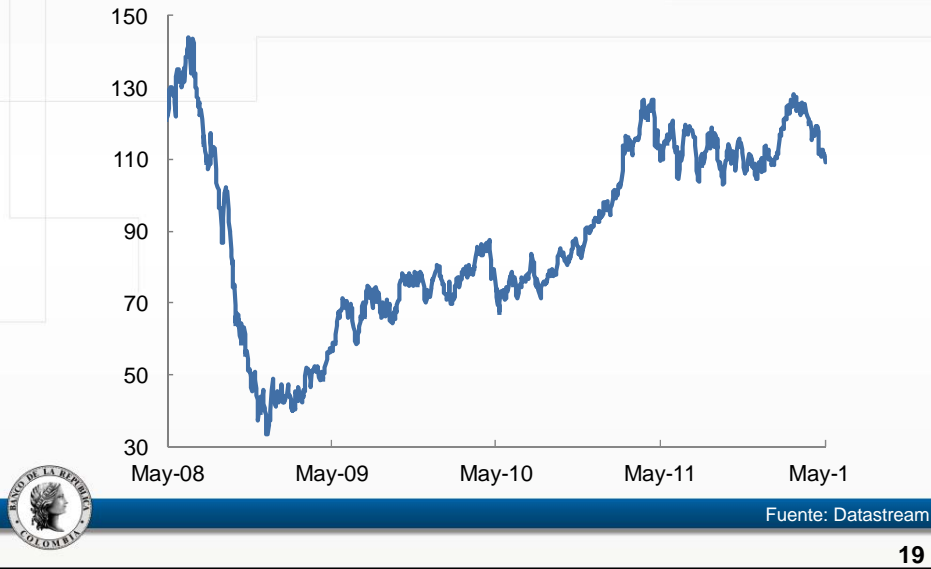
Variación anual Índices de actividad real para algunas economías de América Latina



Fuente: Datastream

B. PRECIOS DE COMMODITIES

Precios internacionales del petróleo (Brent)



Precios internacionales observados al 17 de mayo de 2012.

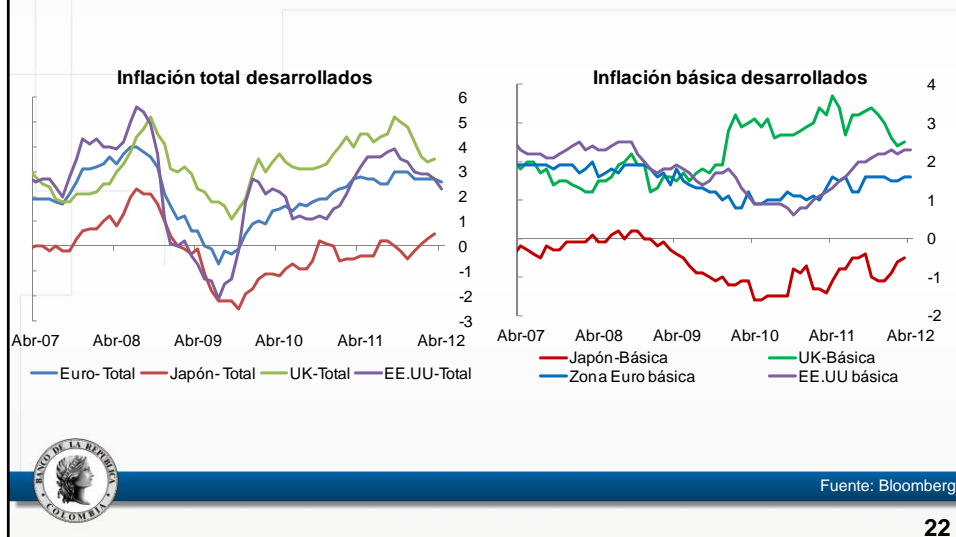


Precios internacionales observados al 17 de mayo de 2012.



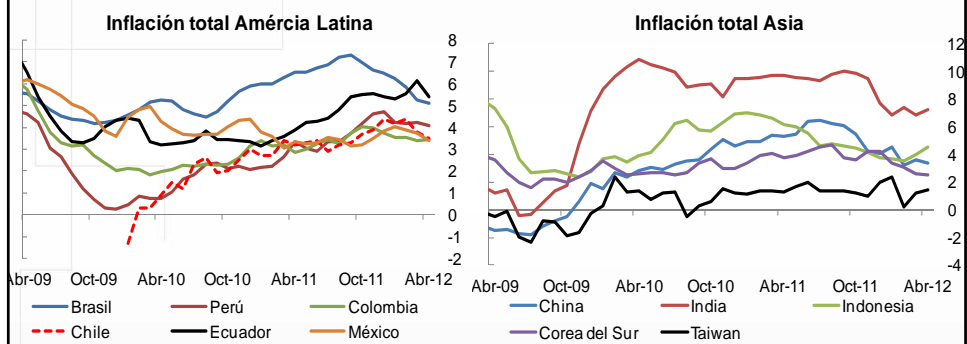
21

C. Tasas de interés, primas de riesgo y tasas de cambio



22

Inflación total – Economías Emergentes



Fuente: Bloomberg

23

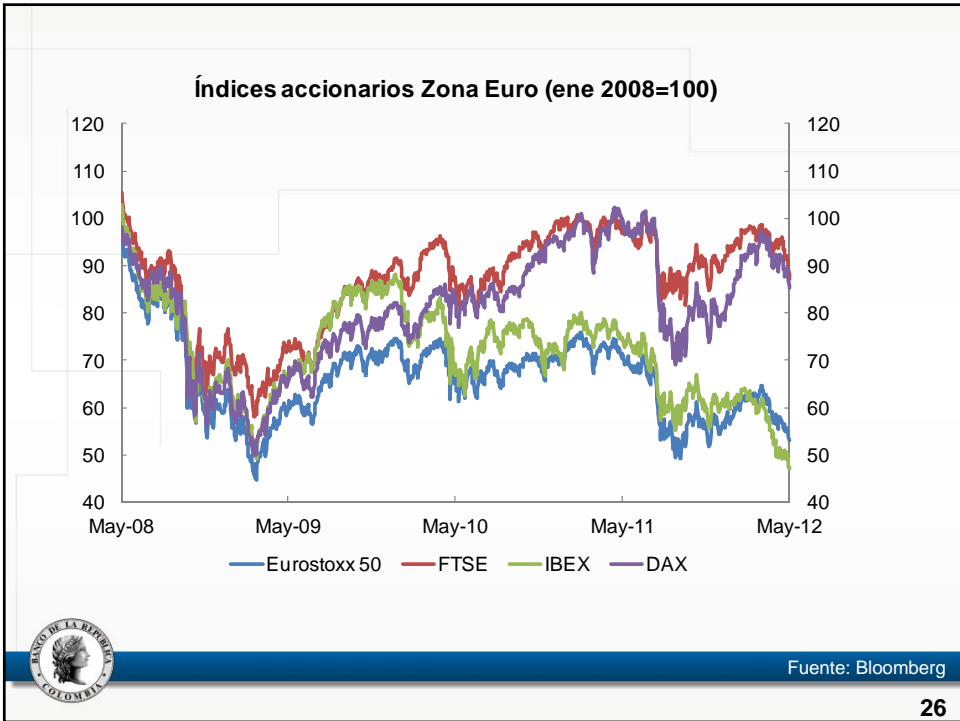
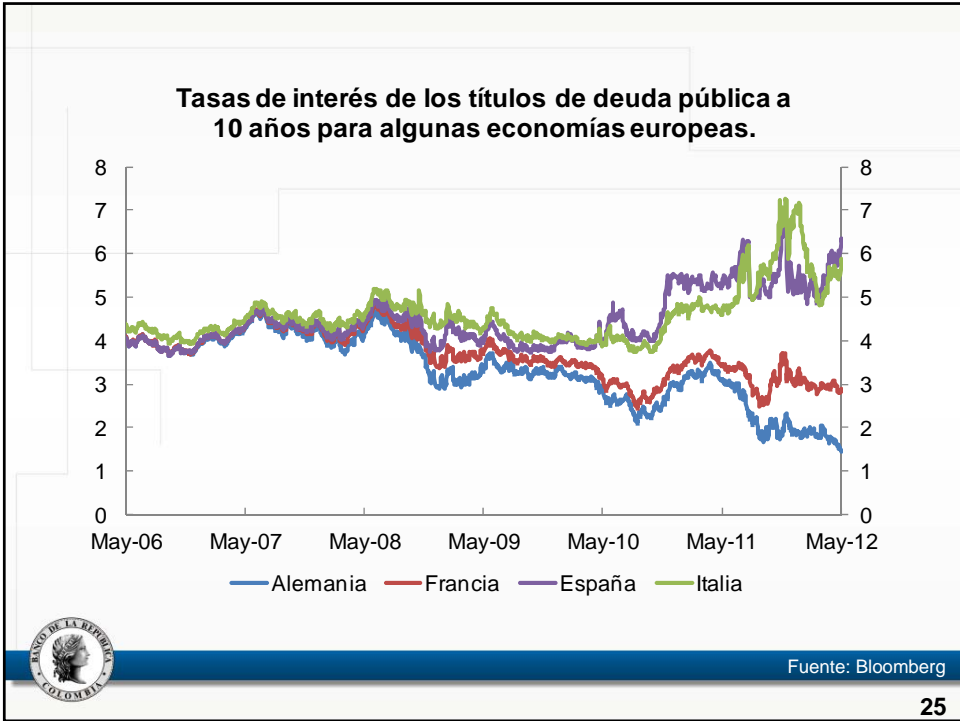
Tasas de interés de intervención

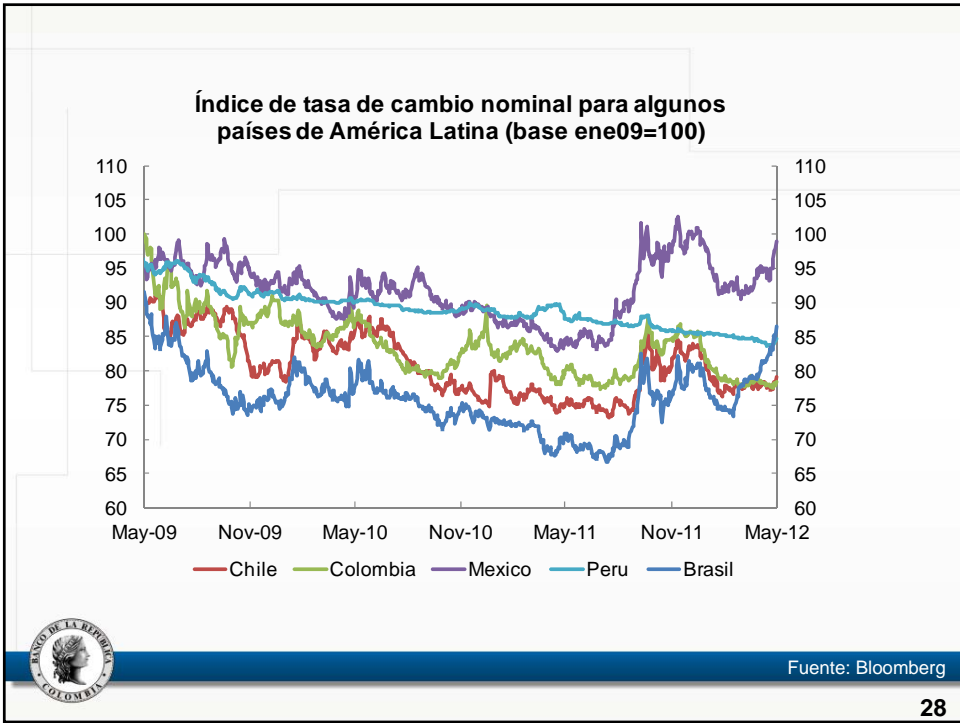
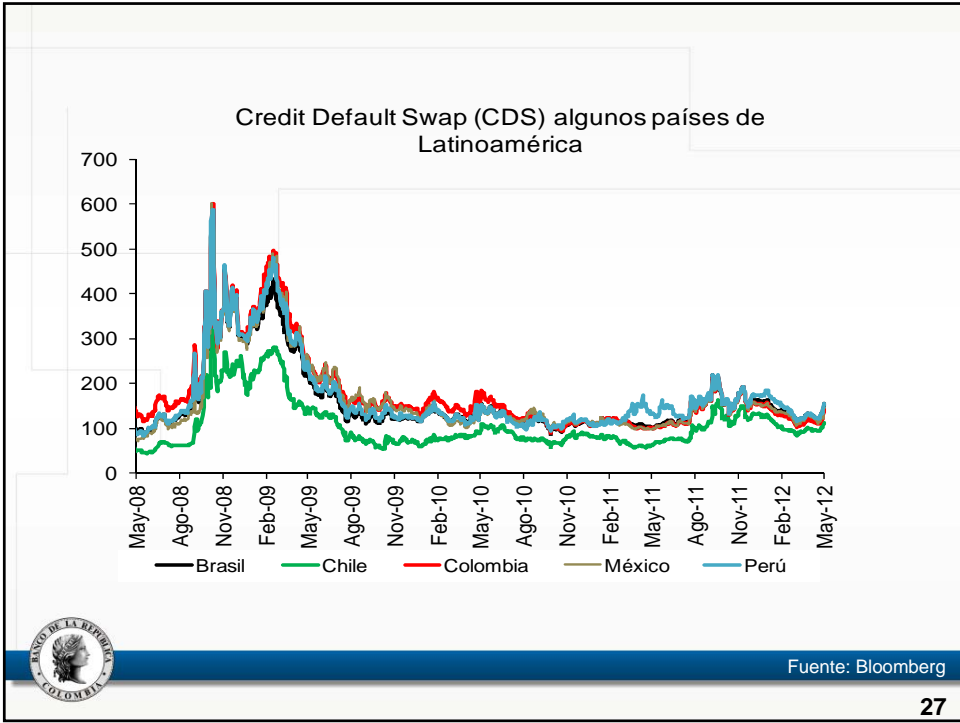
País	Nivel actual	Último cambio
Estados Unidos	0.125	16 Dic 08 (-87.5pb)
Zona Euro	1.00	8 Dic 11 (-25 pb)
Reino Unido	0.5	5 Mar 09 (-50 pb)
Japón	0.05	5 Oct 10 (-5 pb)
Australia	3.75	1 May 12 (-25 pb)
Canadá	1.00	8 Sep 10 (+25 pb)
Brasil	9.00	18 Abr 12 (-75 pb)
México	4.5	17 Jul 09 (-25 pb)
Colombia	5.25	24 Feb 12 (+25 pb)
Perú	4.25	12 May 11 (+25 pb)
Chile	5.00	12 Ene 12 (-25 pb)
Rusia	5.25	14 Sep 11 (-25 pb)
República Checa	0.75	6 May 10 (-25 pb)
Hungría	7.00	20 Dic 11 (+50 pb)
Tailandia	3.00	25 Ene 12 (-25 pb)
India	8.00	17 Abr 12 (-50 pb)
China	6.56	6 Jul 11 (+25 pb)

Fuente: JP Morgan (Global Data Watch)



24





II. Comercio exterior



29

Exportaciones

Marzo 2012



30



Febrero = US\$ 4.938 mill - var. % anual = 25,1%
 Marzo = US\$ 5.687 mill - var. % anual = 16,1%

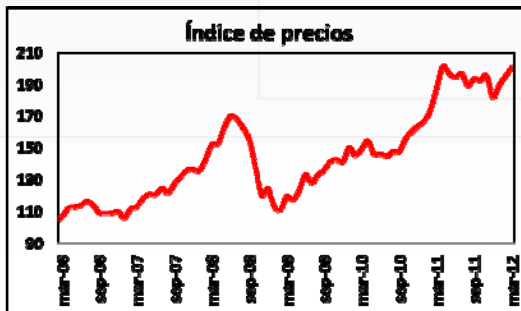


Fuente: DANE

Exportaciones totales

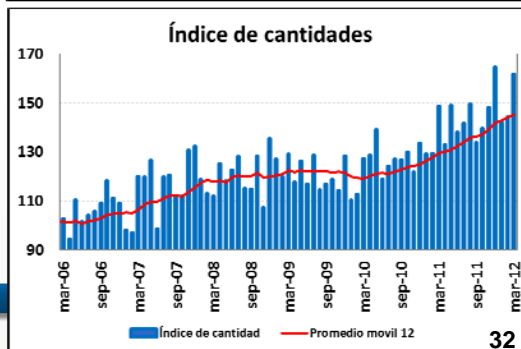
Índice de precios

Var anual marzo 7%
(Var anual ene-mar 11%)

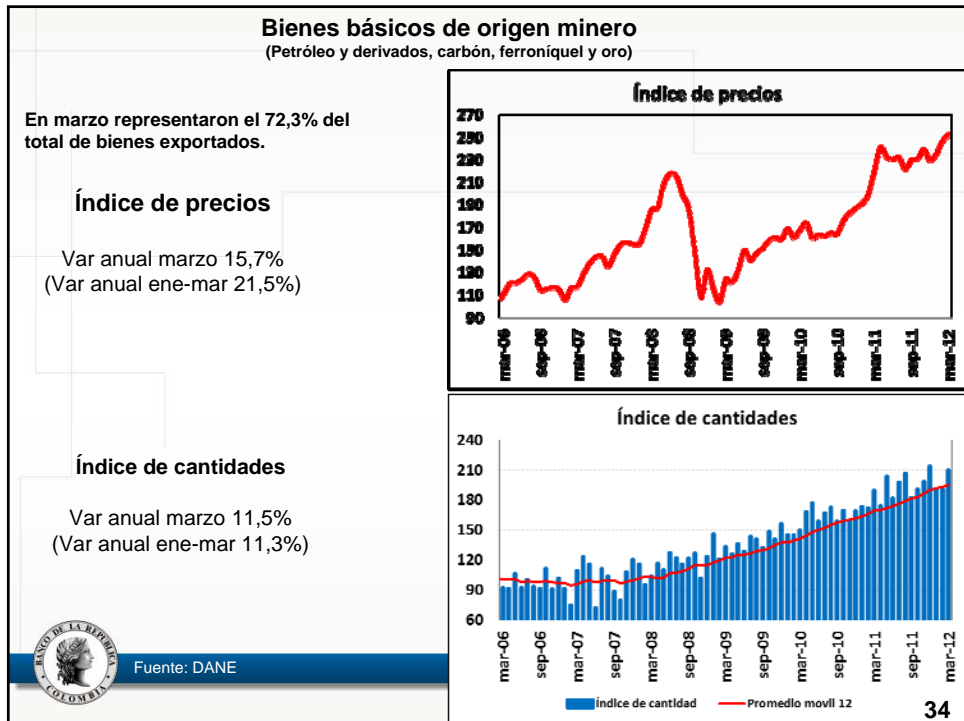
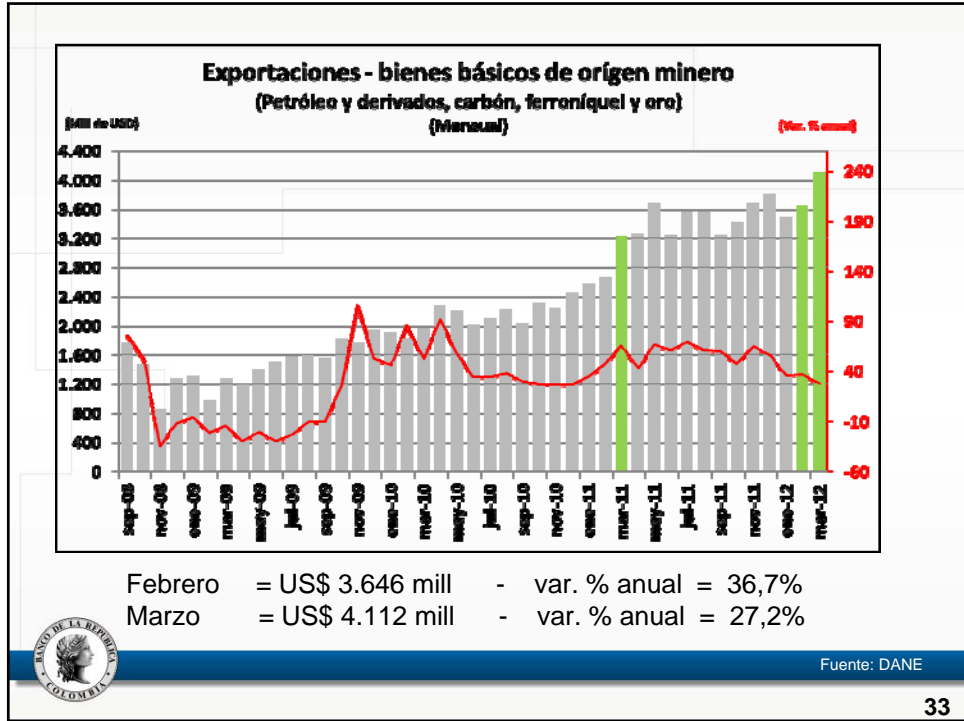


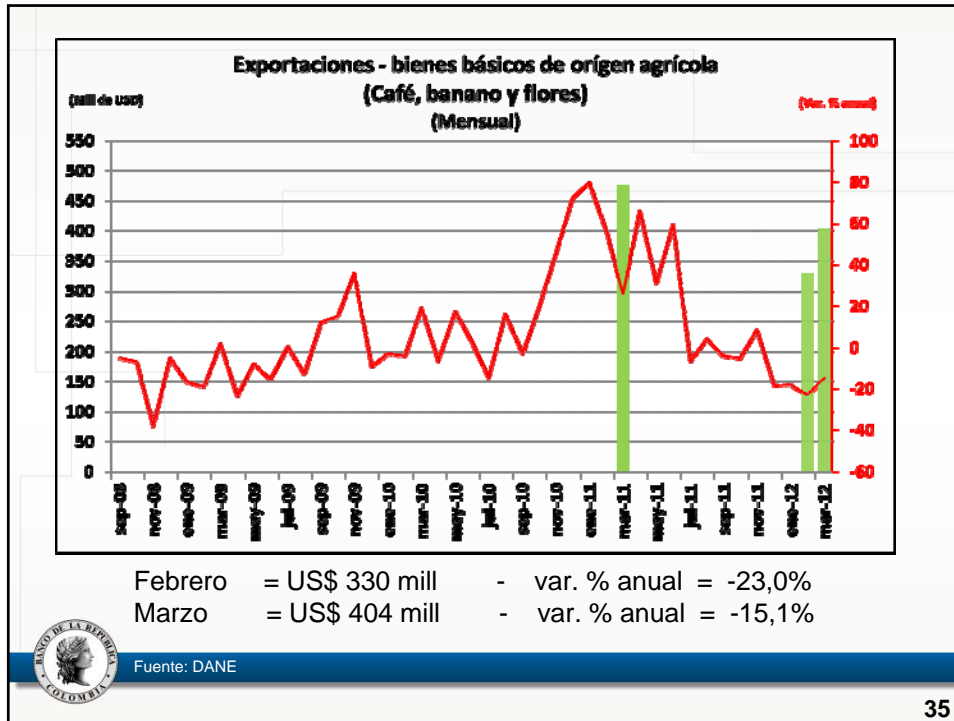
Índice de cantidades

Var anual marzo 9%
(Var anual ene-mar 10,4%)

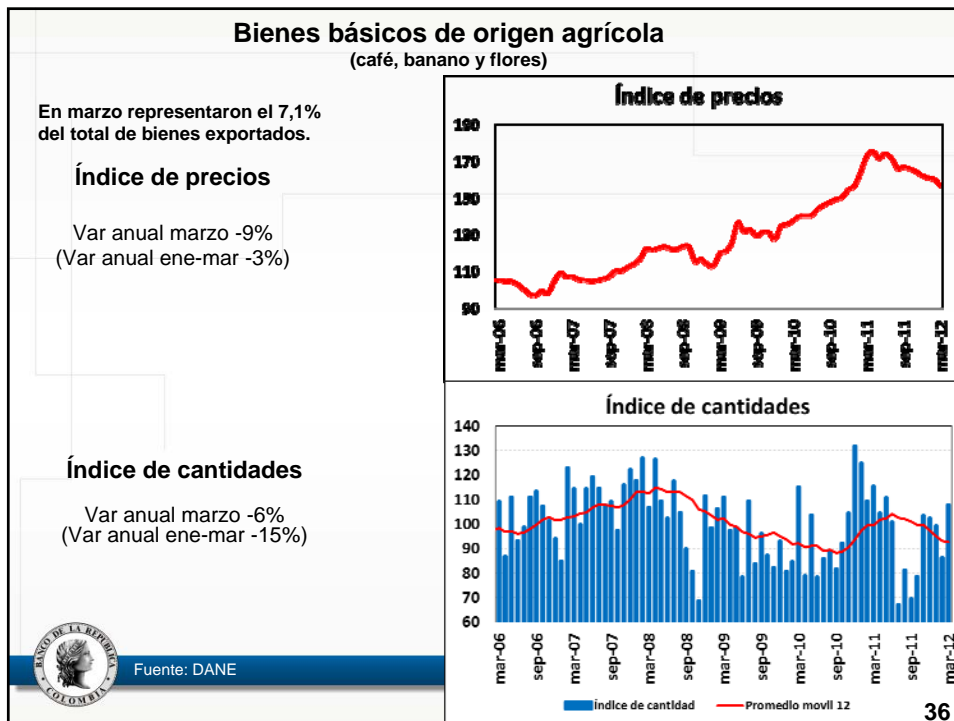


Fuente: DANE

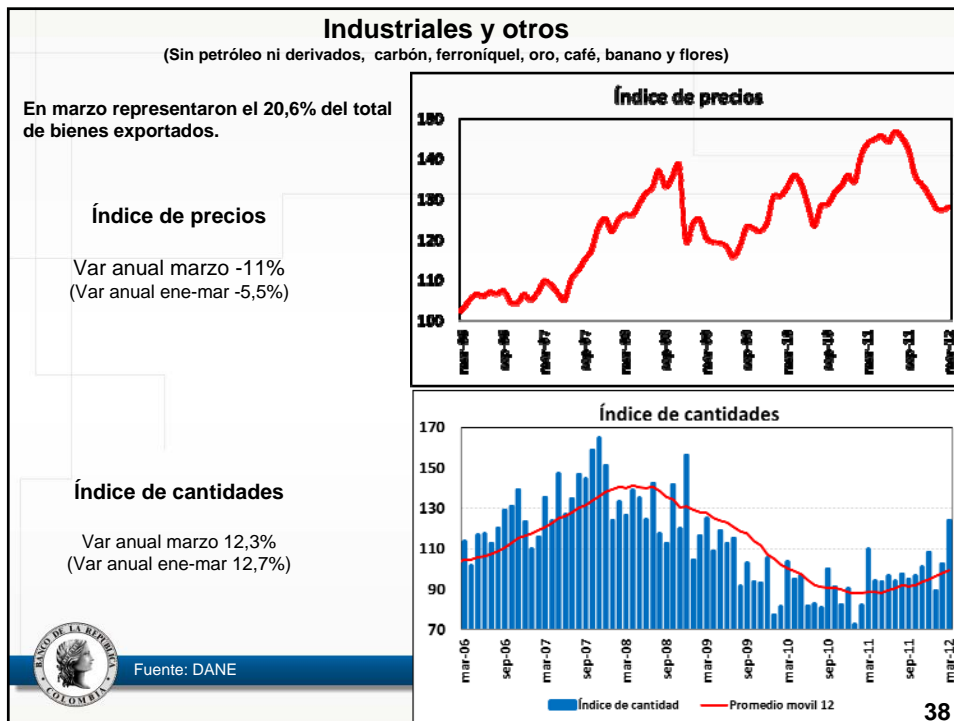
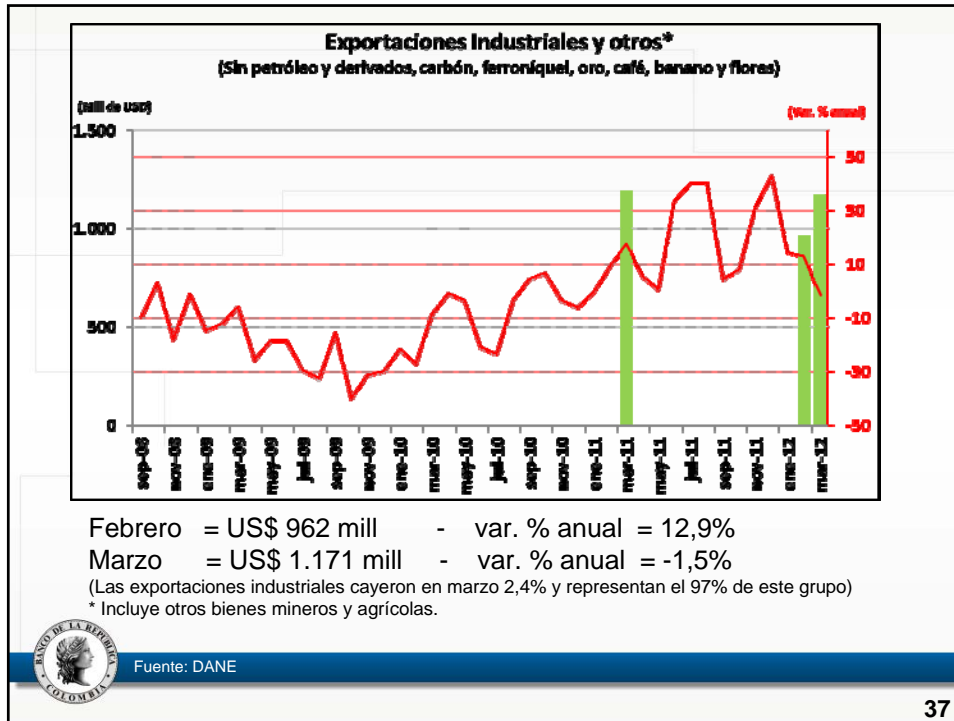




35



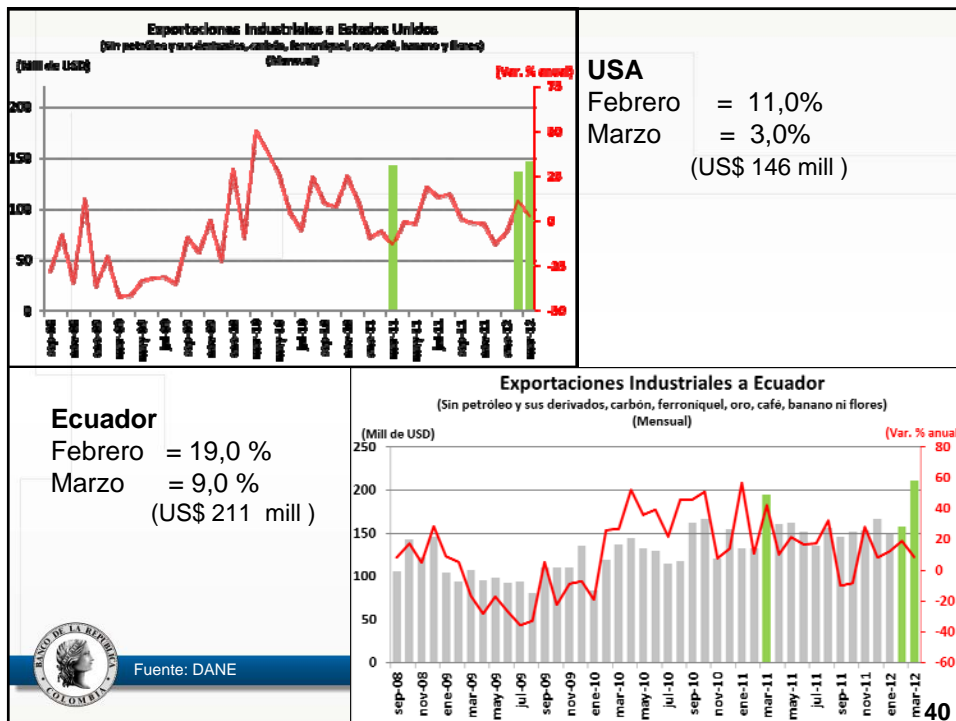
36

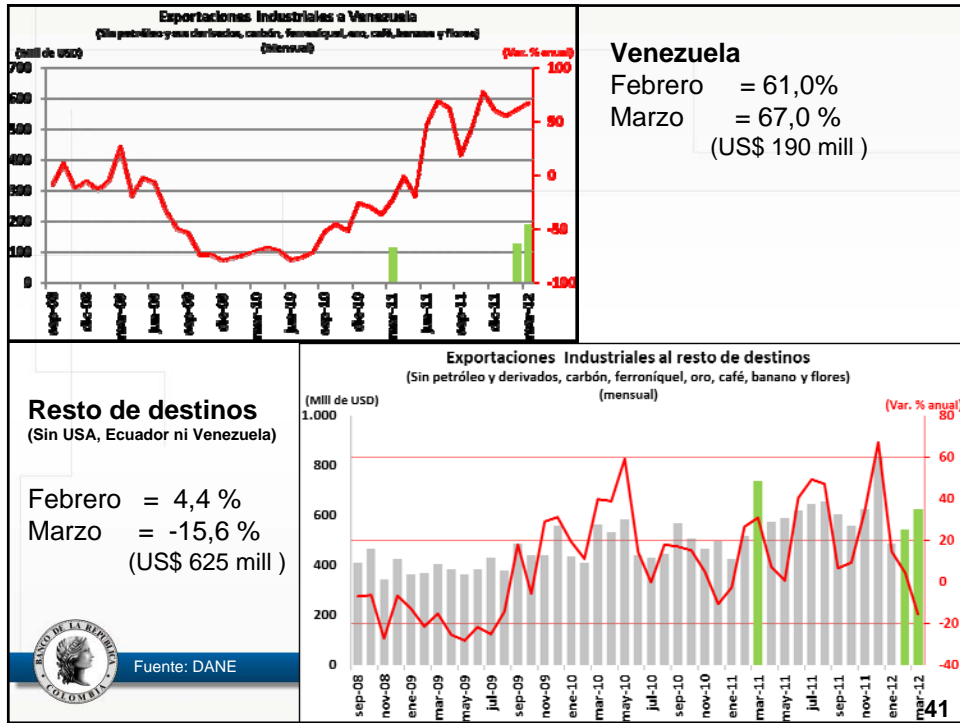


Destinos de las exportaciones de bienes industriales y otros

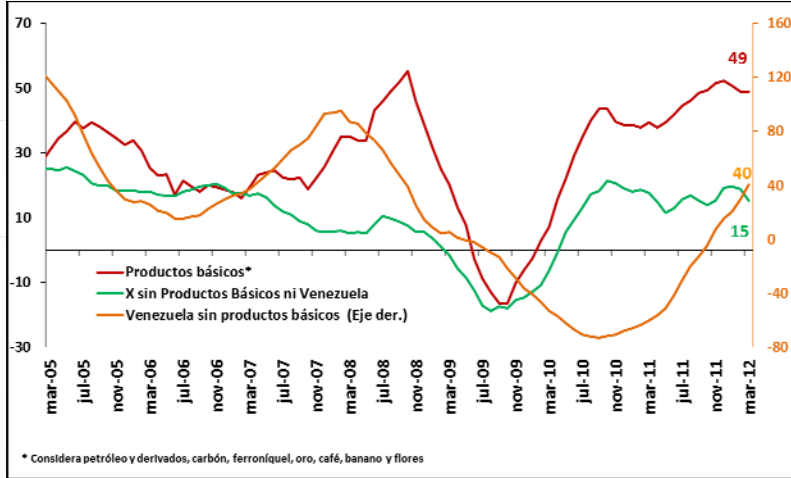
(Sin petróleo y derivados, carbón, ferróniquel, oro, café, banano y flores)

(Equivale al 20,6% del total)





Exportaciones - Acumulado 12 meses Tasas de crecimiento anual



Fuente: DANE

43

Variación Porcentual Anual - Marzo 2012 / Marzo 2011		
Exportaciones (FOB)	2011	2012
Totales	46.5	16.1
Productos básicos	176.2	21.7
Agrícolas	25.7	-15.1
Café	88.4	-32.1
Banano	-15.3	-26.5
Flores	-19.3	32.4
Mineros	235.3	27.2
Petróleo, derivados	815.0	17.7
Carbón	7.6	65.3
Ferróniquel	-14.7	96.9
Oro	22.4	31.1
Resto de exportaciones	-40.6	-1.5



Fuente: DANE

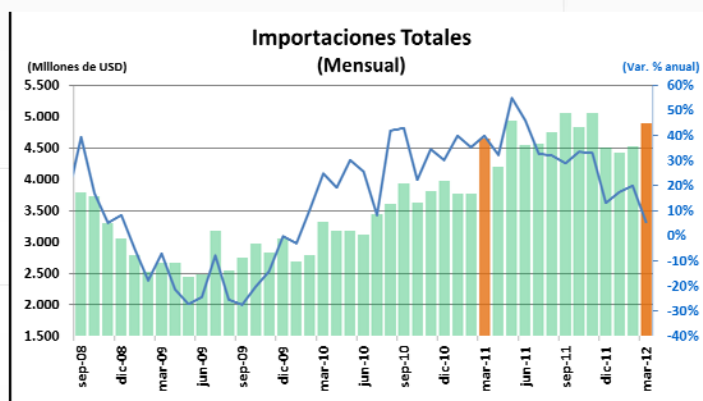
44

Importaciones CIF

Marzo 2012



En marzo las importaciones totales (CIF) en dólares crecieron anualmente 5,5%.



Febrero = US\$ 4.528 mill - var. % anual = 20%
Marzo = US\$ 4.900 mill - var. % anual = 5,5%

(promedio 2011 = US \$ 4.556 mill)

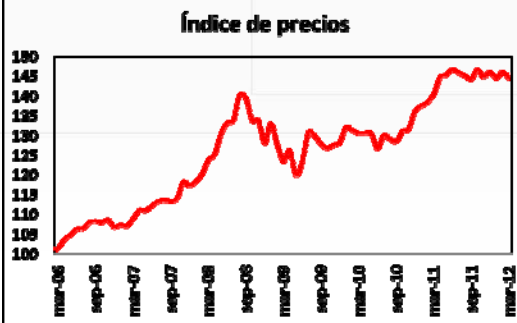


Fuente: DANE

Importaciones totales

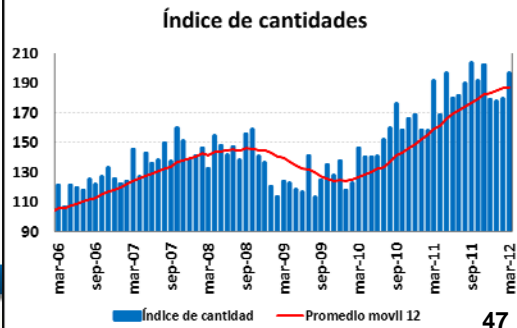
Índice de precios

Var anual marzo 2,9%
Var anual ene – mar 4,6%



Índice de cantidades

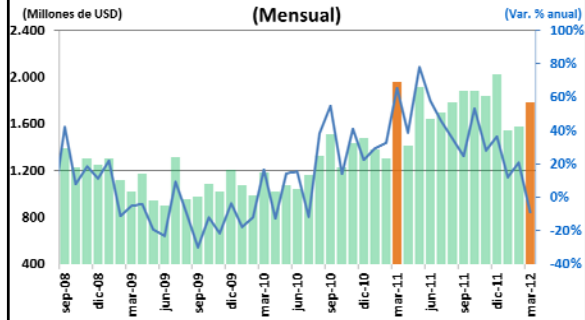
Var anual marzo 2,8%
Var anual ene-mar 9,3%



Fuente: DANE

47

Importaciones de Bienes de Capital (Mensual)



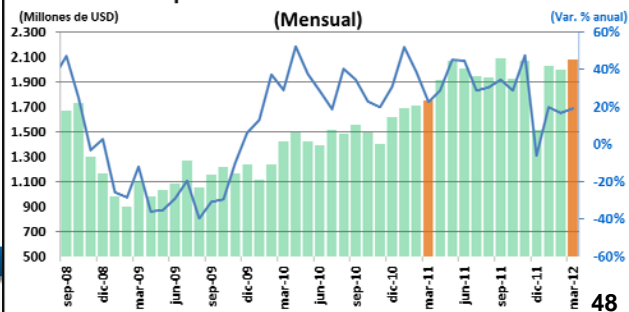
Bienes de capital

Febrero = 21%
Marzo = -9%
(US\$ 1.788 mill.)

Materias Primas

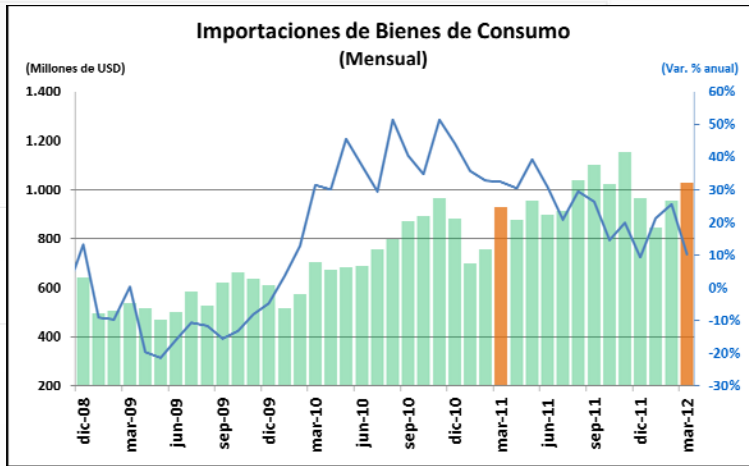
Febrero = 17%
Marzo = 19%
(US\$ 2.080 mill.)

Importaciones de Materias Primas (Mensual)



Fuente: DANE

48



Febrero = US\$ 952 mill. - var. % anual = 25%
 Marzo = US\$ 1.026 mill. - var. % anual = 10%



Fuente: DANE

Anexo



**Variación Porcentual Anual - Marzo 2012 /
Marzo 2011**

Importaciones CIF	2011	2012
Bienes de Consumo	32.4	10.3
Bienes de Intermedios	22.5	19
Bienes de Capital	65.3	-8.9
<i>Bienes no clasificados</i>	<i>-11.5</i>	<i>98.6</i>
Total	39.9	5.5



Fuente: DANE

51

III. Crecimiento interno



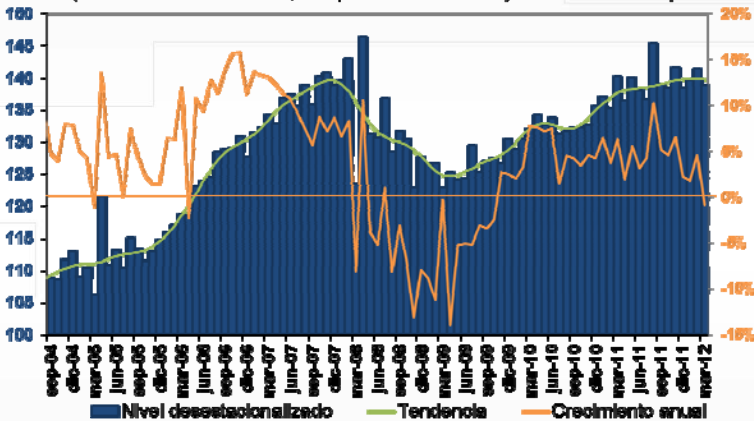
52

Indicadores del primer trimestre de 2012

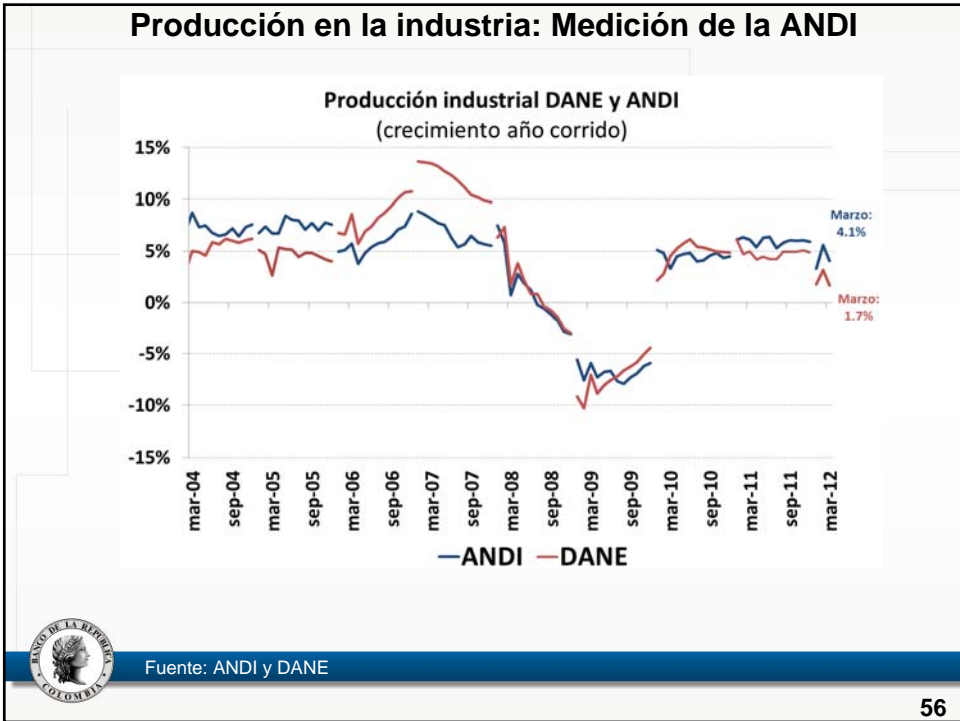
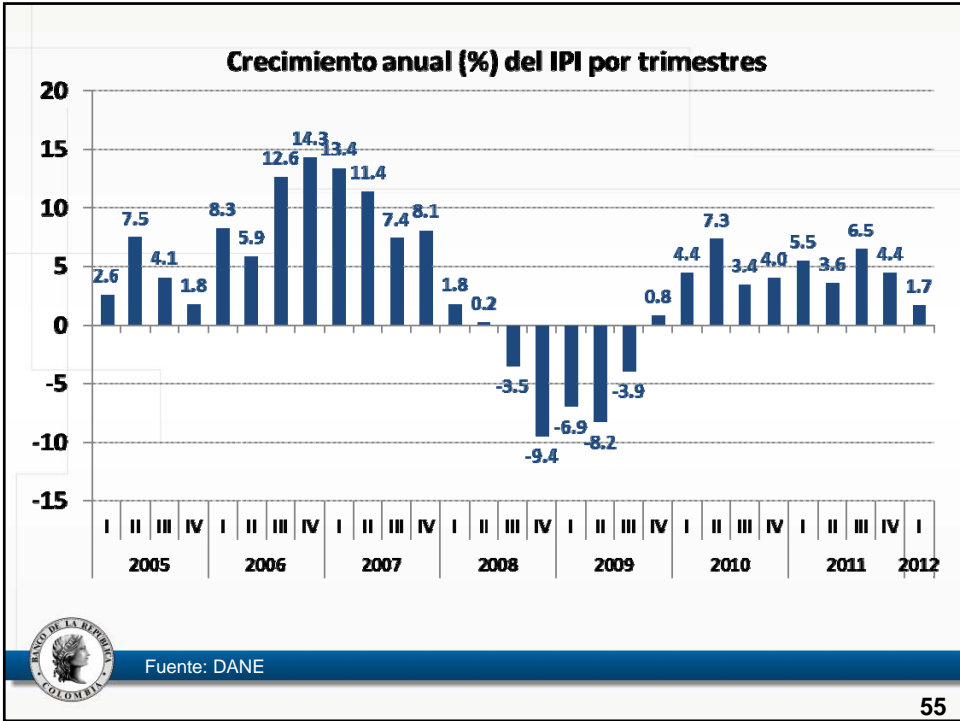


Índice de producción industrial (IPI) - DANE

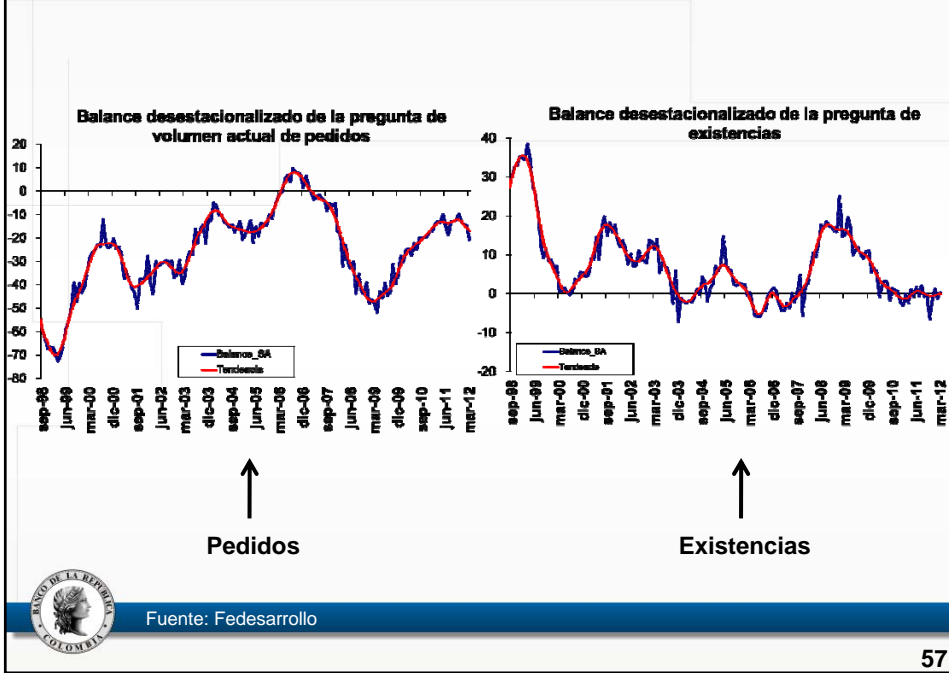
Índice de producción industrial sin trilla de café
(Serie desestacionalizada, componente tendencial y crecimiento anual)



Fuente: DANE



Pedidos y existencias en la industria: Fedesarrollo



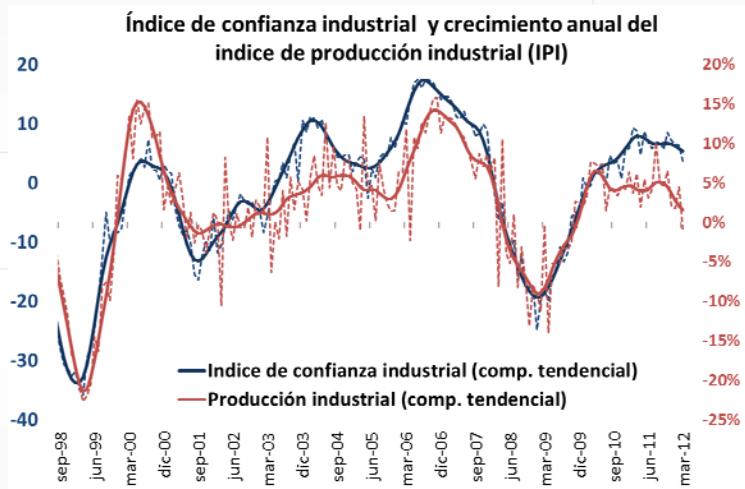
57

Expectativas de producción en la industria: Fedesarrollo



58

Índice de confianza industrial: Fedesarrollo

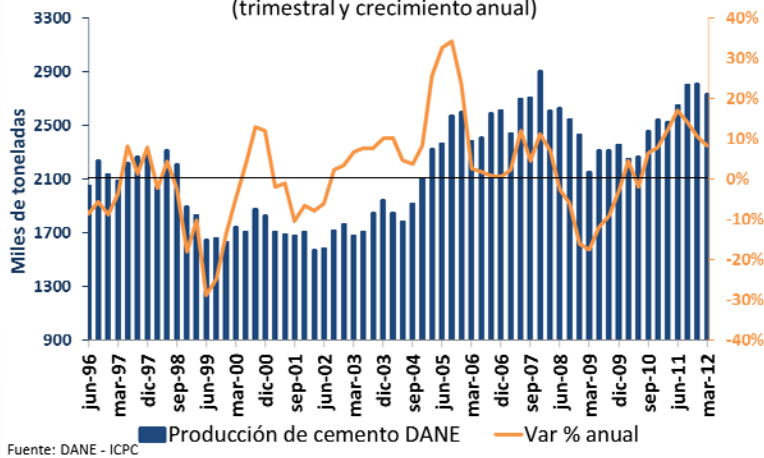


Fuente: Fedesarrollo y DANE

59

Producción de cemento

(trimestral y crecimiento anual)

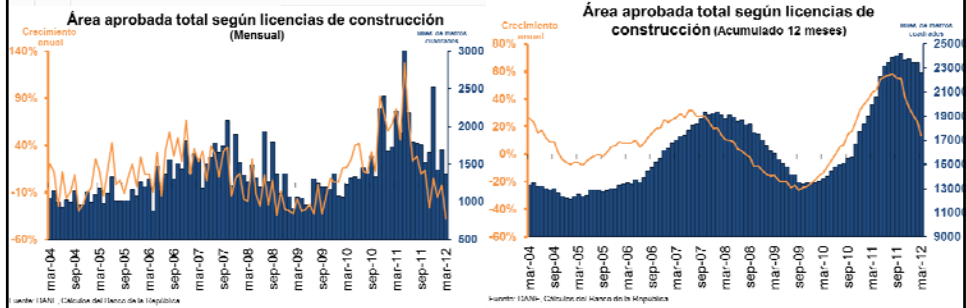


Fuente: DANE - ICPC



60

Licencias de construcción: DANE



Mensual

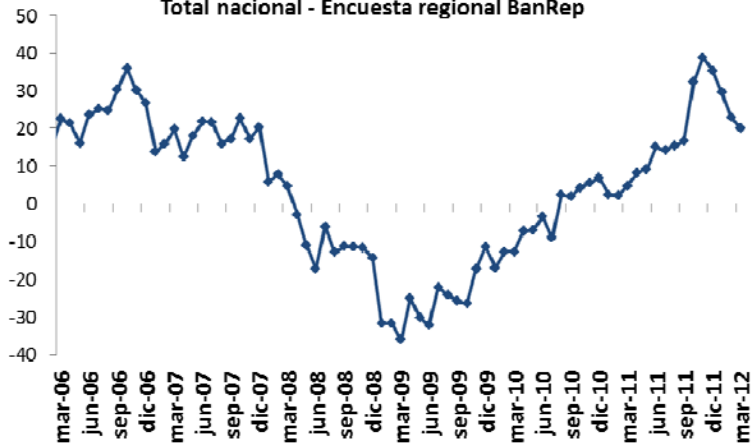
Acumulado 12 meses



Fuente: DANE

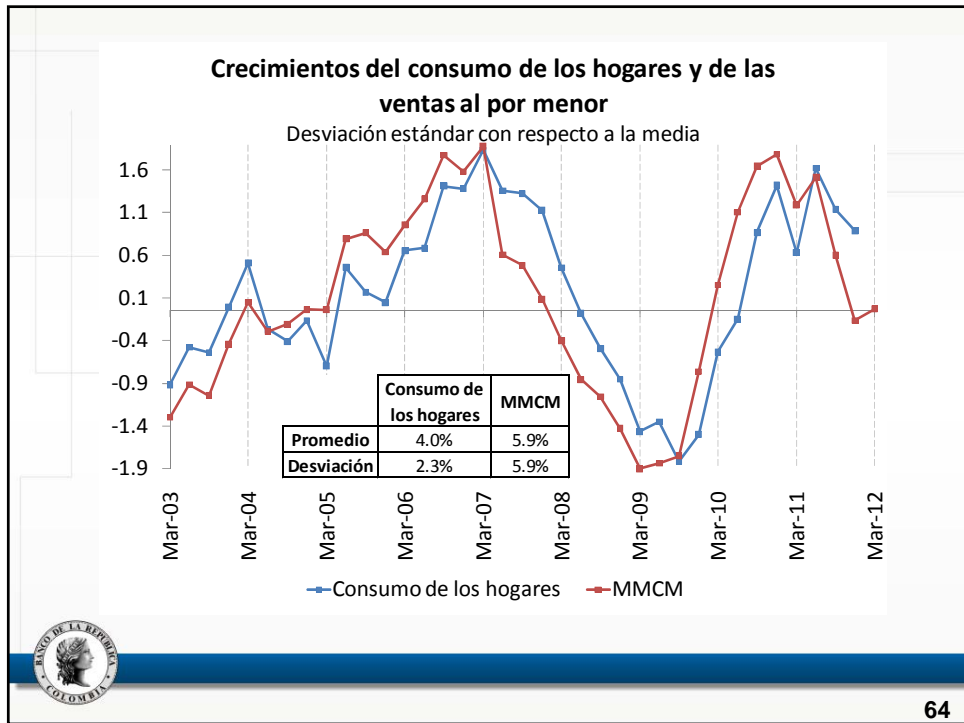
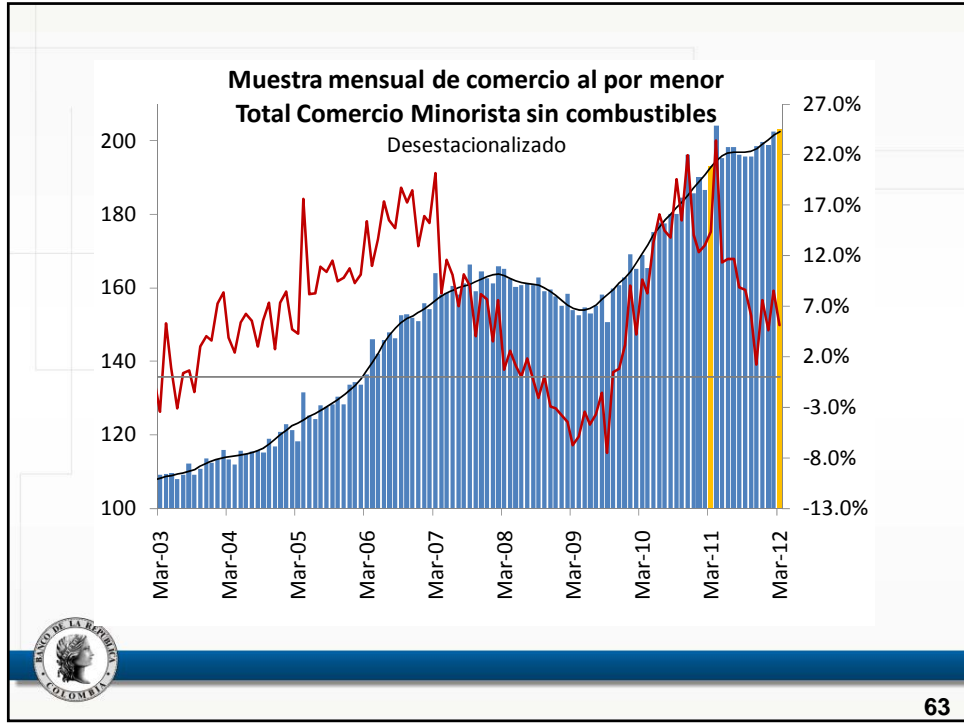
61

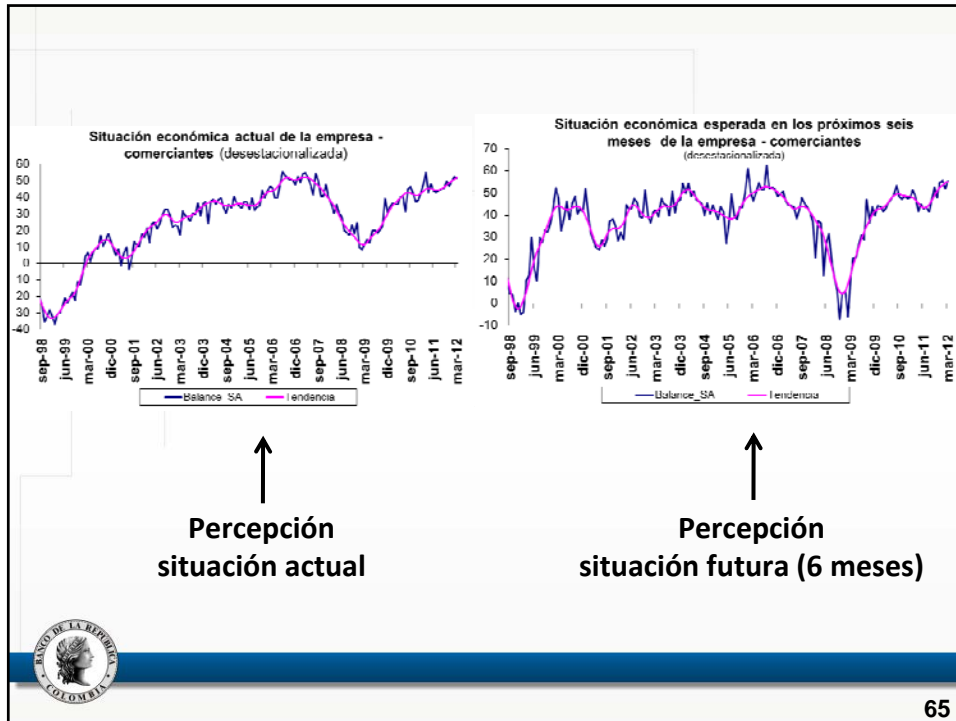
Percepción del crecimiento del volumen de ventas actual, Total nacional - Encuesta regional BanRep



*Industria, comercio, construcción, agricultura y transporte. Fuente: Banco de la República

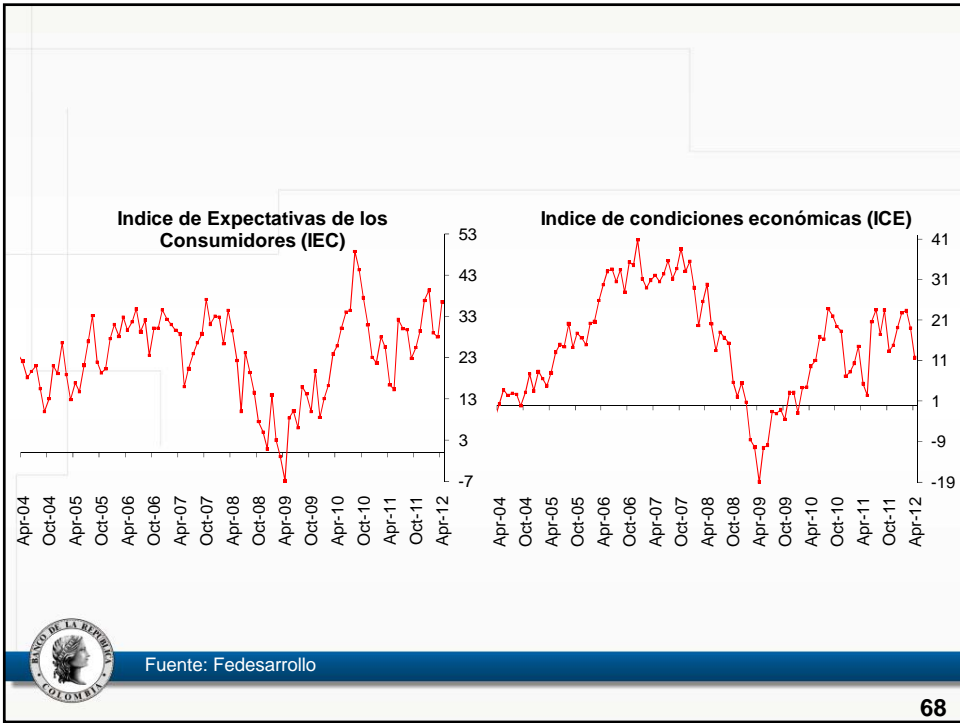
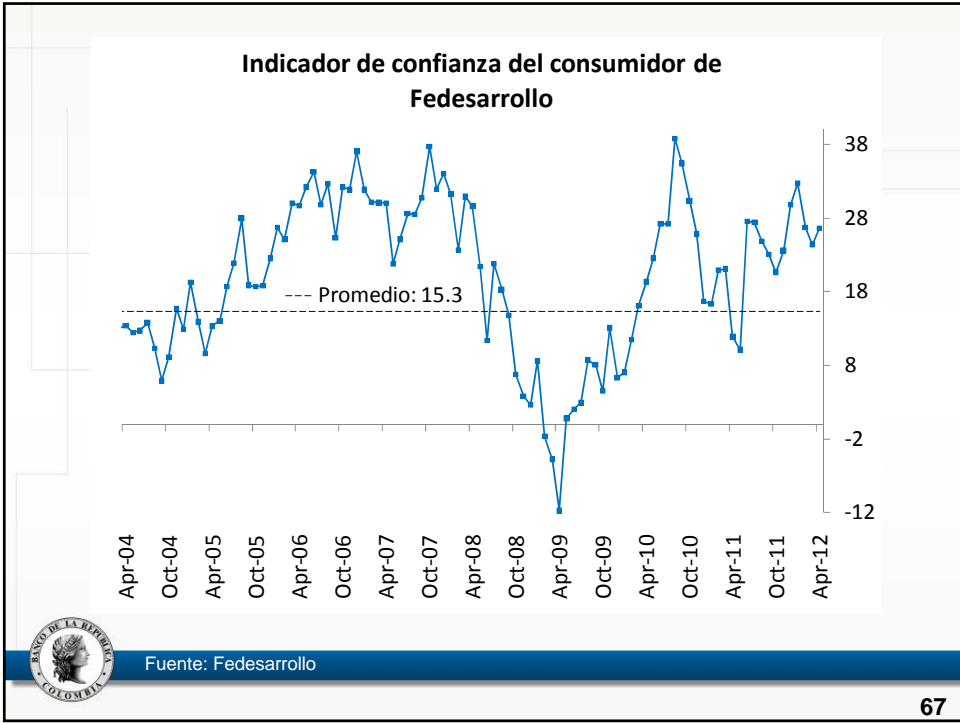
62

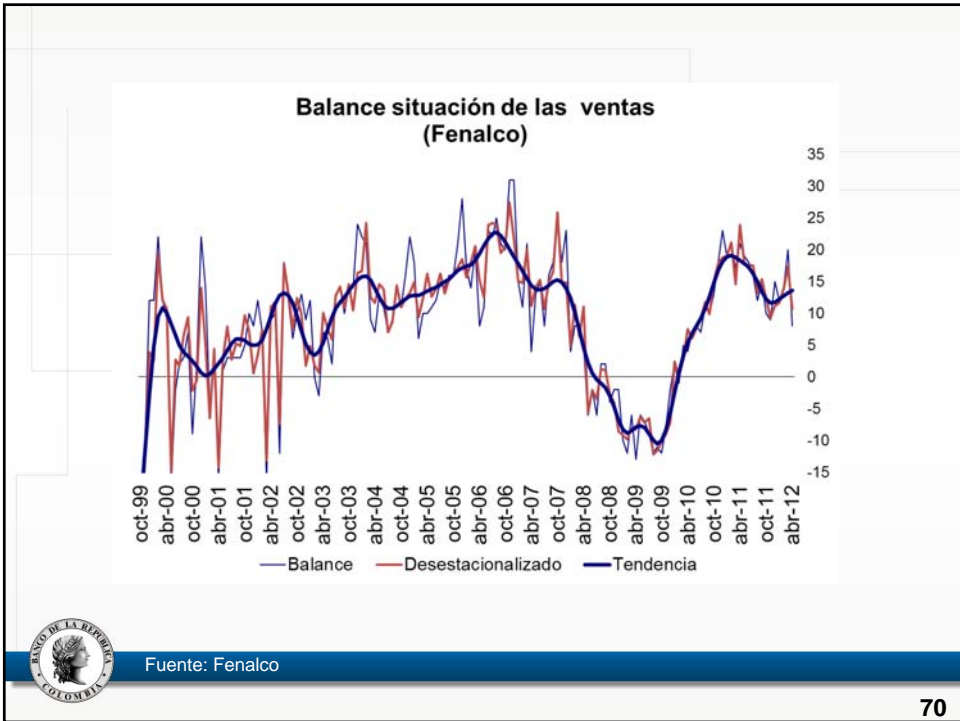
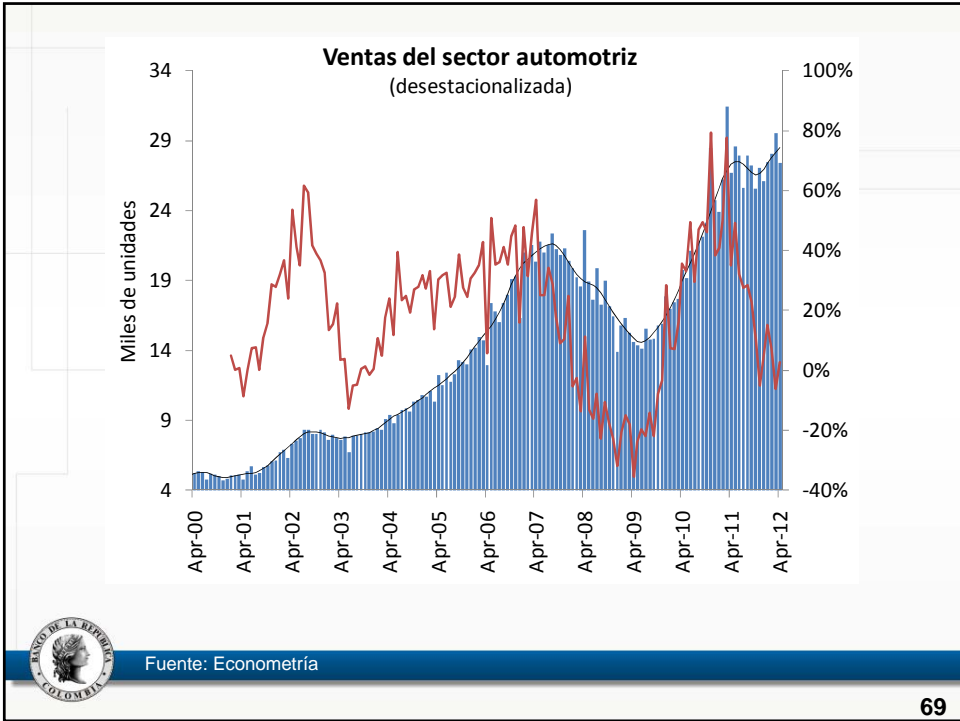




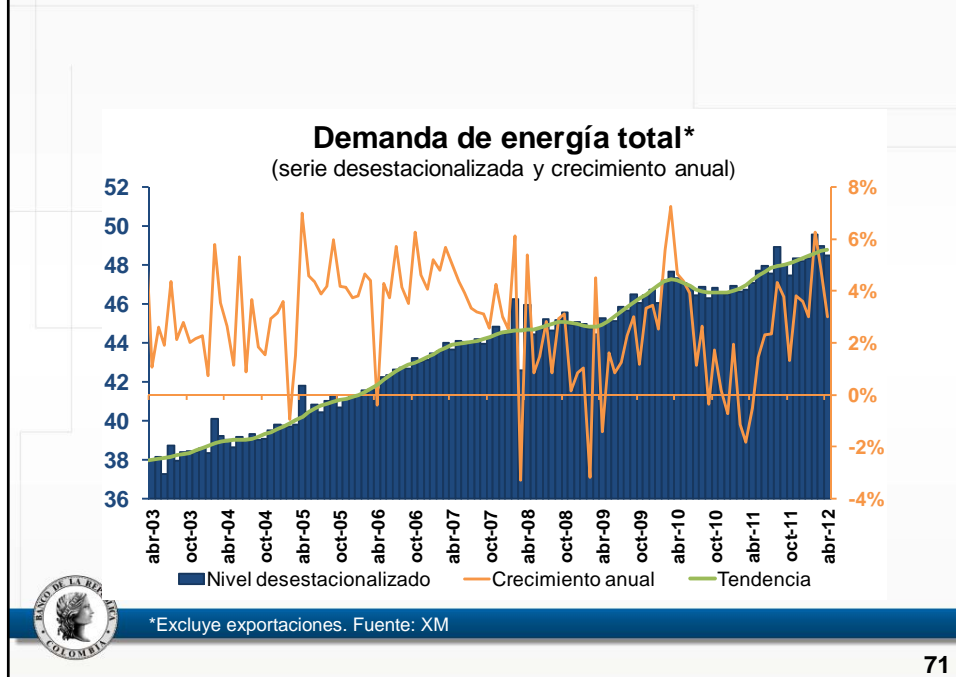
Indicadores del segundo trimestre de 2012

66



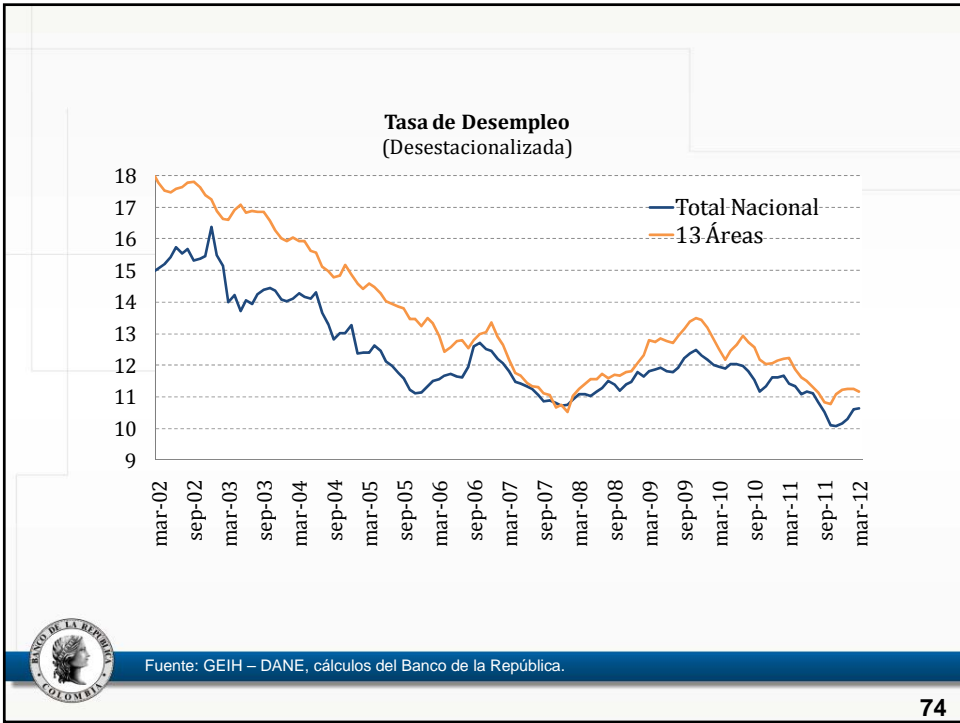
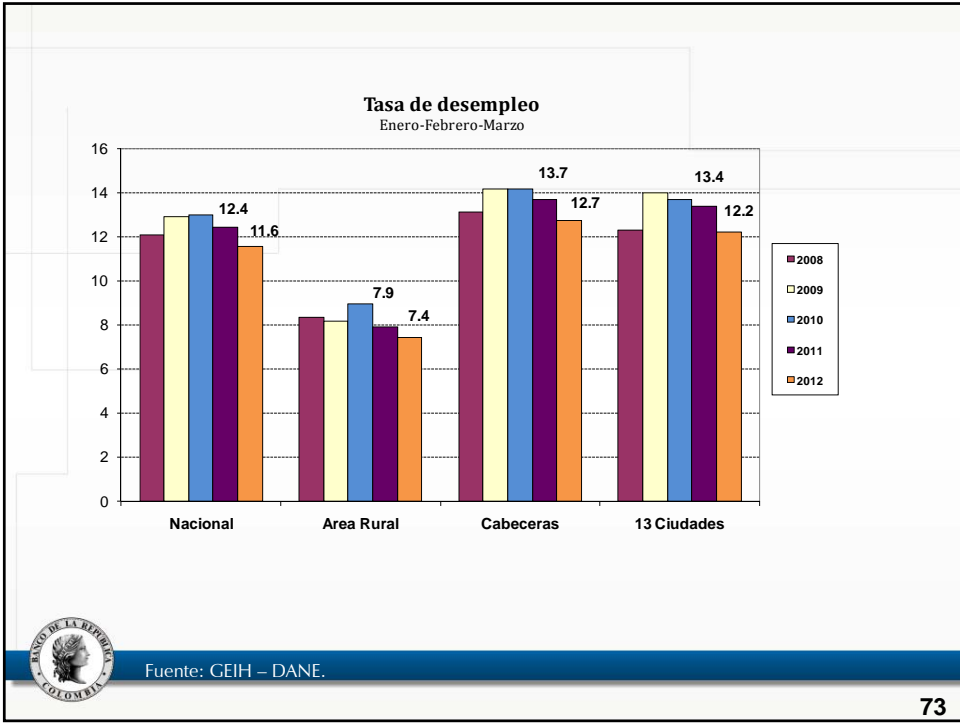


Demanda de energía total – XM

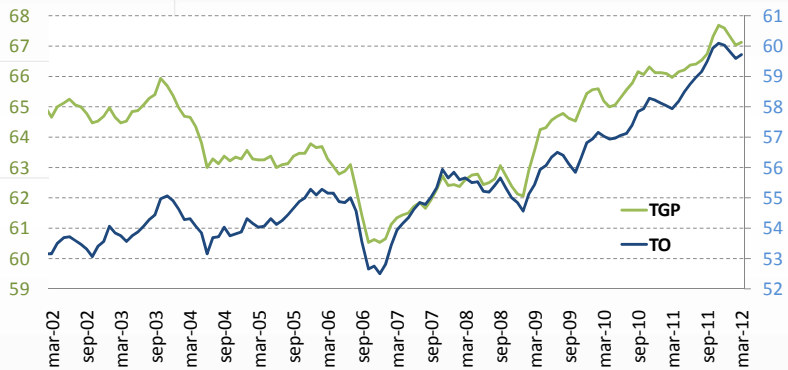


IV. Mercado Laboral y costos salariales



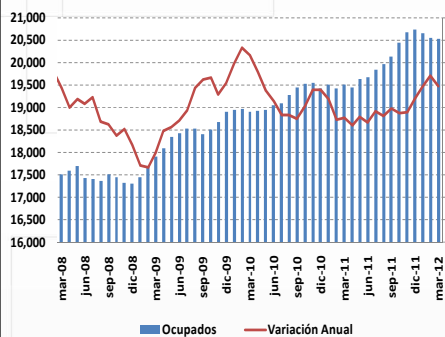


Tasa Global de Participación y Tasa de Ocupación (Desestacionalizada, 13 áreas)

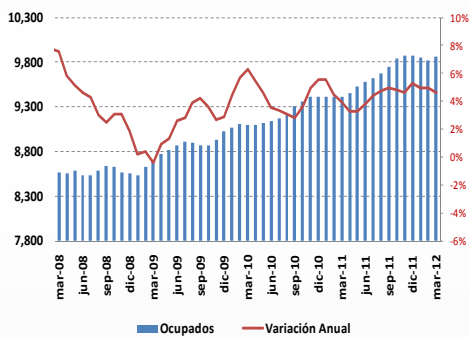


Fuente: GEIH – DANE, cálculos del Banco de la República.

Ocupados en el Total Nacional (Trimestre móvil desestacionalizado)

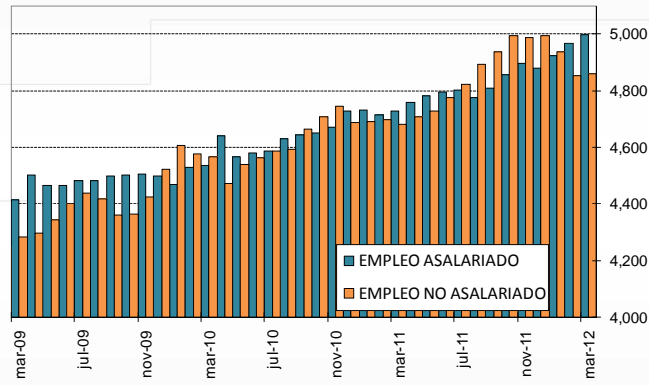


Ocupados en las 13 Áreas Metropolitanas (Trimestre móvil desestacionalizado)



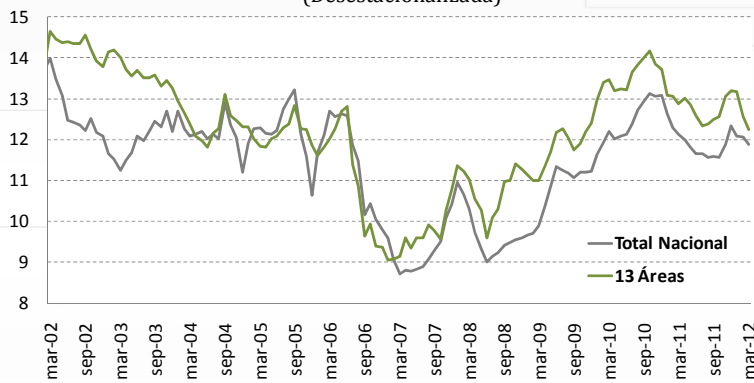
Fuente: GEIH – DANE, cálculos del Banco de la República.

Empleo por Tipo de Ocupación (13 Áreas, trimestre móvil desestacionalizado)



Fuente: GEIH – DANE, cálculos del Banco de la República.

Tasa de Subempleo Objetivo (Desestacionalizada)

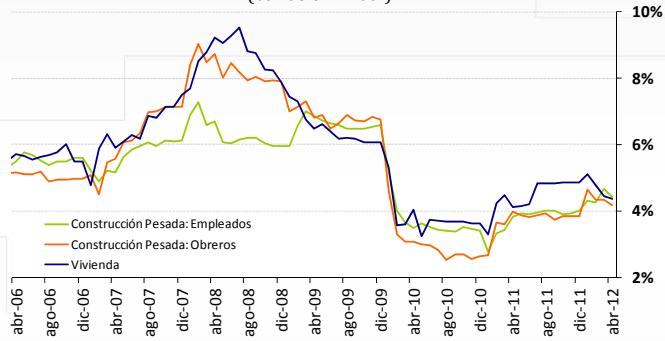


Subempleo objetivo: se refiere al deseo manifestado por el trabajador de mejorar sus ingresos, el número de horas trabajadas o tener una labor más propia de sus personales competencias. Además, han hecho una gestión para materializar su aspiración, y están en disposición de efectuar el cambio.



Fuente: GEIH – DANE, cálculos del Banco de la República.

Salarios nominales: Construcción Pesada y Vivienda
(Variación Anual)

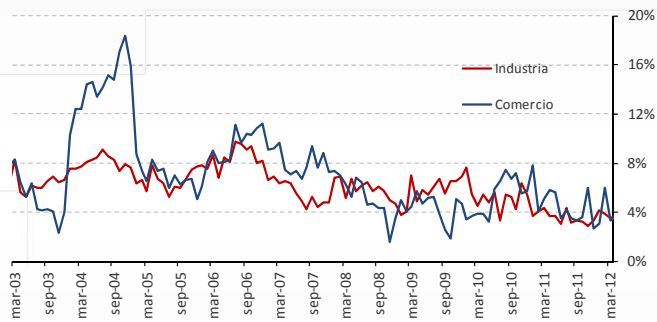


ICCP - ICCV	Crecimiento anual de los salarios		
	IV-Trim 2011	I-Trim 2012	abr-12
Cons. Pesada (obreros)	3.8%	4.4%	4.2%
Cons. Pesada (empleados)	3.9%	4.4%	4.4%
Vivienda	4.8%	4.8%	4.4%



Fuente: ICCP, ICCV – DANE, cálculos del Banco de la República.

Índice de salarios nominales: Industria y Comercio
(variación anual)



(MMM y MMCM)	Crecimiento anual de los salarios		
	IV - Trim 2011	I - Trim 2012	mar-12
Industria	3.8%	3.8%	3.5%
Comercio	4.1%	4.6%	3.4%

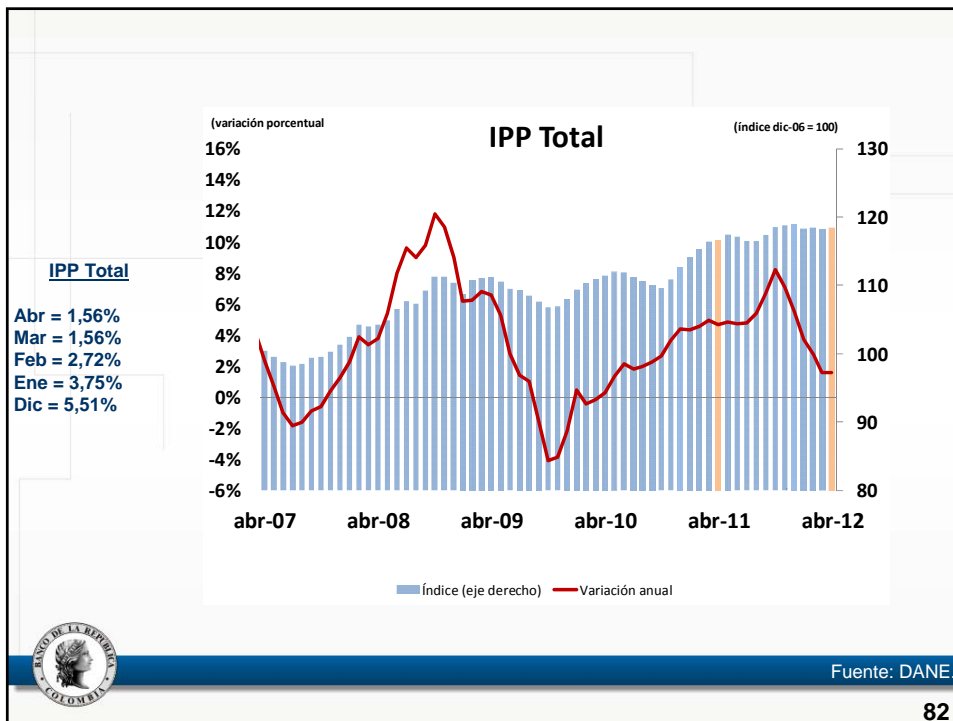


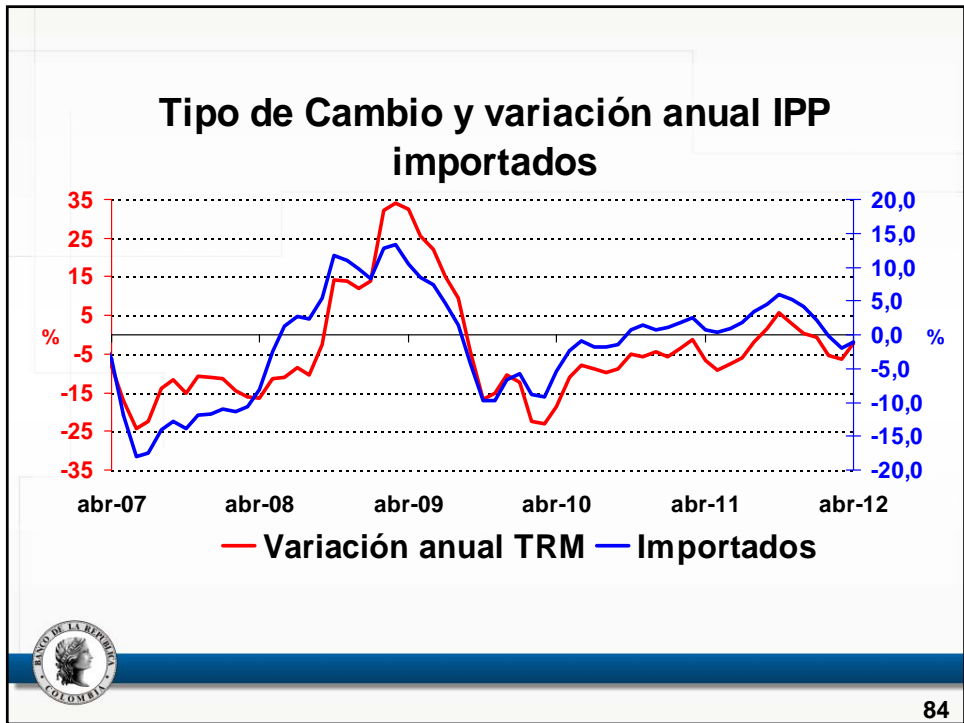
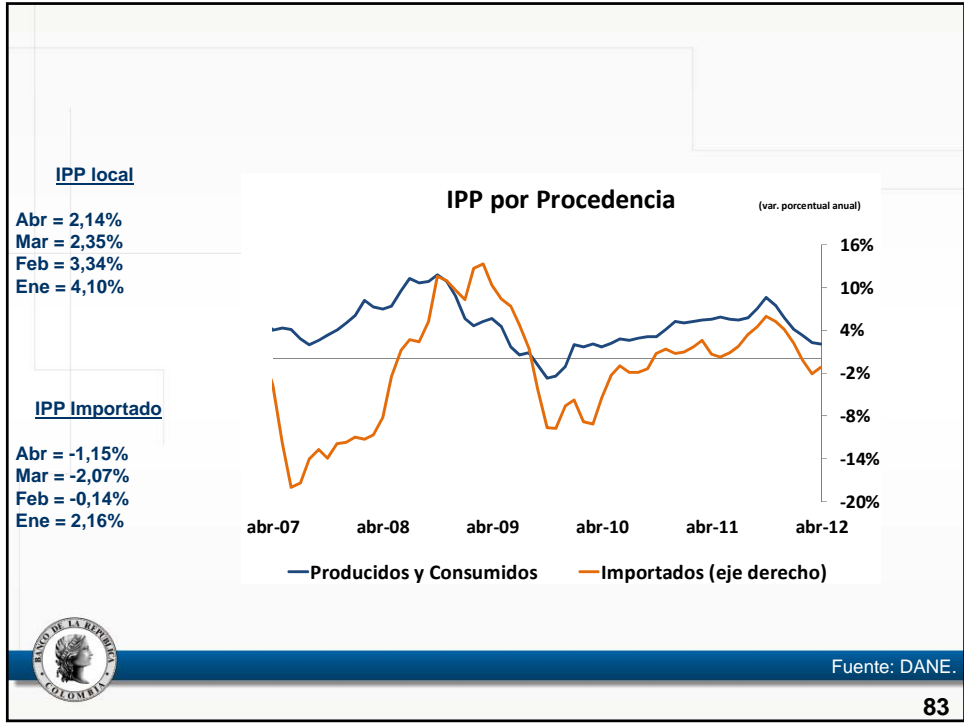
Fuente: MMM, MMCM – DANE, cálculos del Banco de la República.

V. IPP (costos no salariales)



81





VI. Variables monetarias, financieras y precios de activos

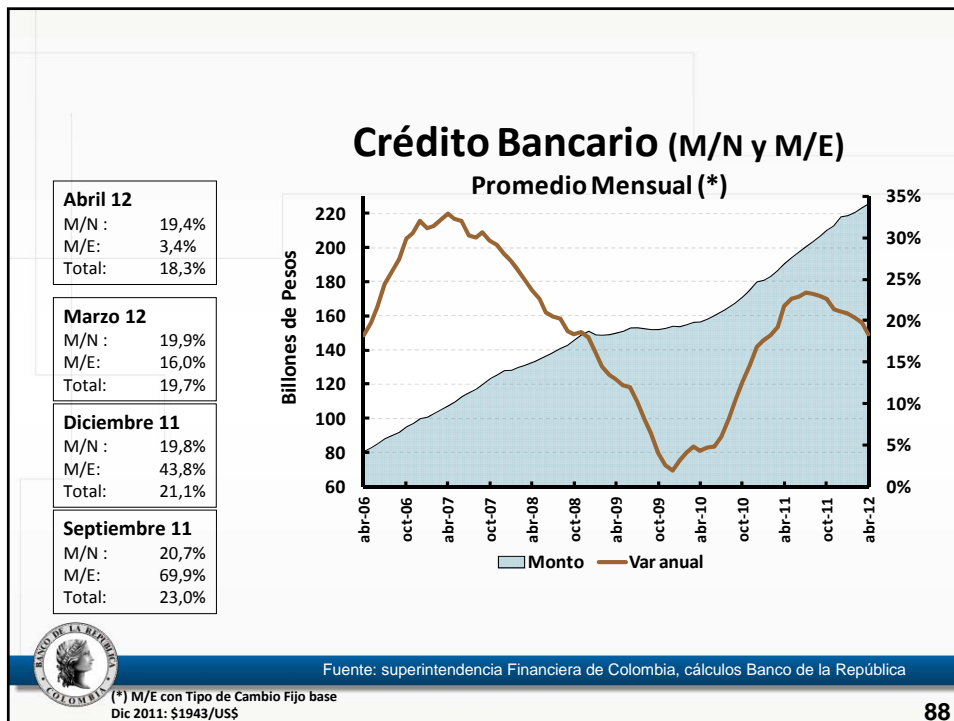
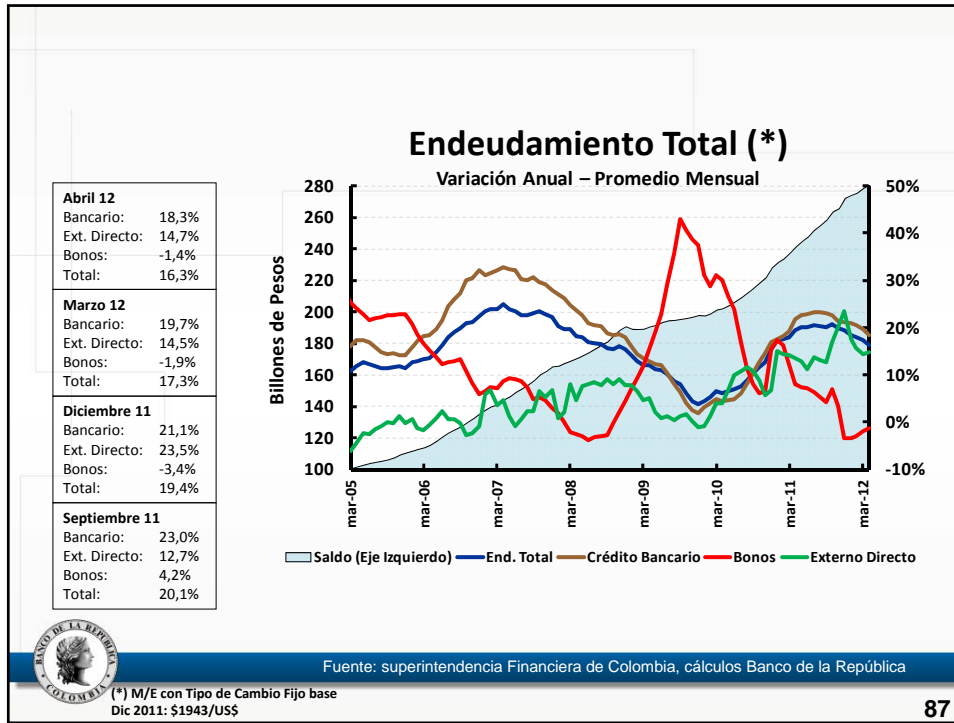


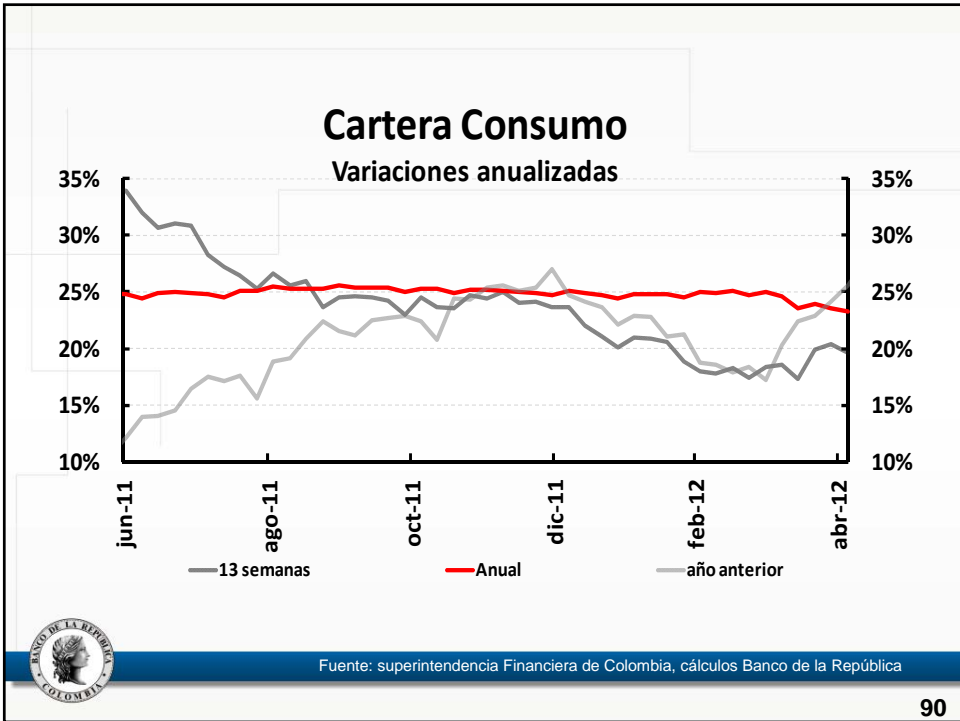
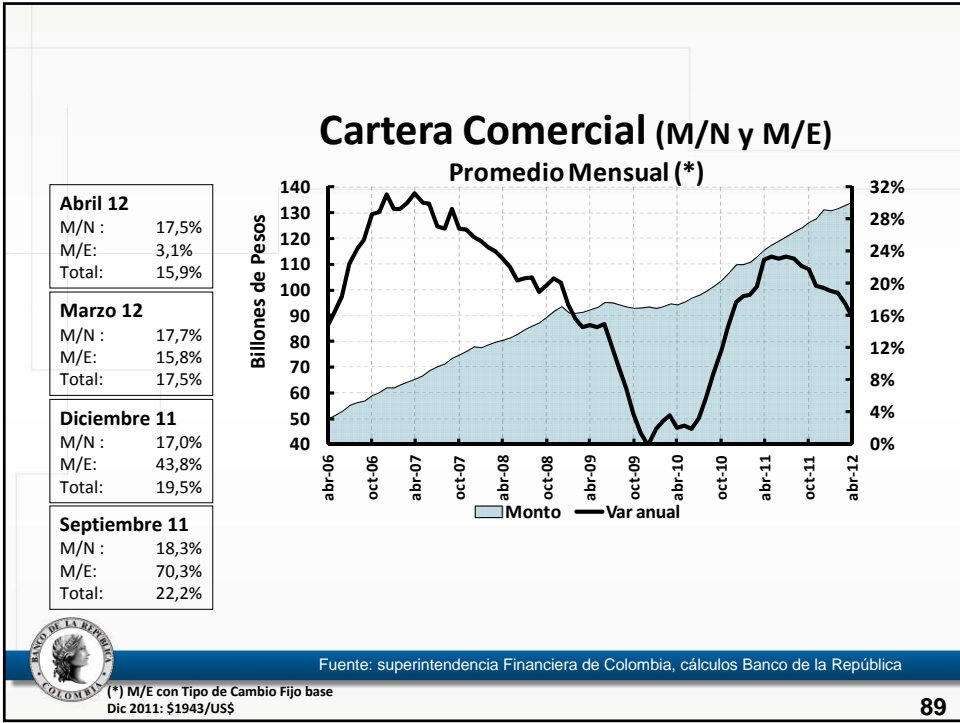
85

CRÉDITO



86

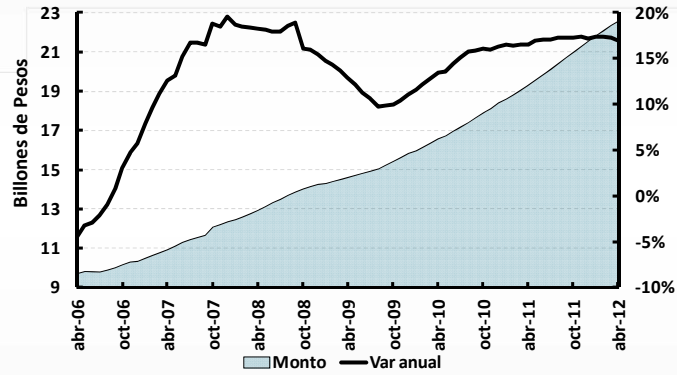




Cartera Hipotecaria

Promedio Mensual

Variación Anual	
Abr 12:	16,9%
Mar 12:	17,2%
Feb 12:	17,4%
Dic 11:	17,2%
Sept 11:	17,3%
Jun 11:	17,1%

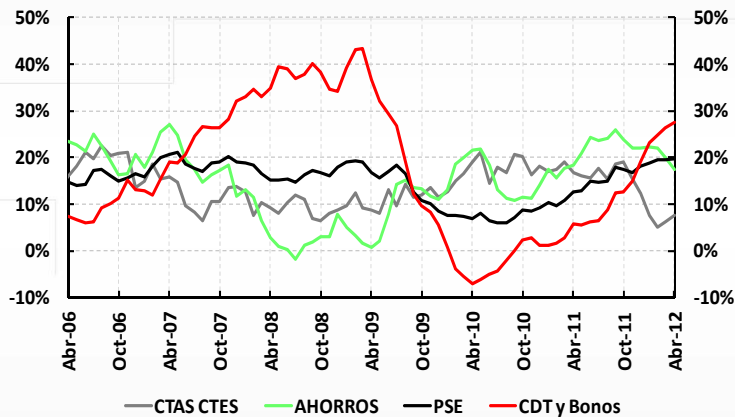


Fuente: superintendencia Financiera de Colombia, cálculos Banco de la República

91

Total depósitos y sus principales componentes

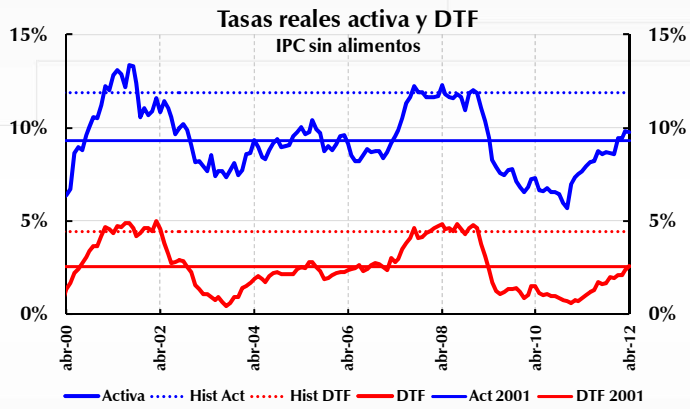
Variación anual de promedios mensuales



Fuente: superintendencia Financiera de Colombia, cálculos Banco de la República

92

TASAS DE INTERÉS



Margen
Abril 2012: 716 pb
Prom desde/86: 745 pb
Prom desde/00: 679 pb



Fuente: superintendencia Financiera de Colombia, cálculos Banco de la República

Tasas de Interés Hogares

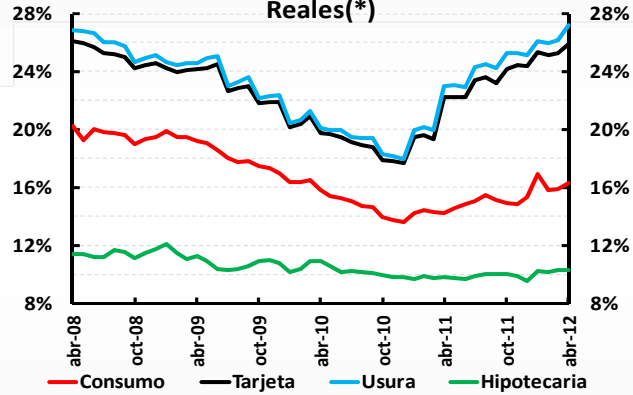
Reales(*)

Consumo Abr 12: 16,3%
Prom. desde 1998: 19,4%
Prom. desde 2000: 18,4%

Hipotecaria Abr 12: 10,3%
Prom. desde 2002: 11,7%

Tarjeta Abr 12: 25,9%
Prom. desde 1998: 22,2%
Prom. desde 2000: 21,7%

Usura Abr 12: 27,2%
Prom. desde 2001: 22,9%



Fuente: superintendencia Financiera de Colombia, cálculos Banco de la República

(*) IPC Sin Alimentos

95

Tasas de Interés Comerciales

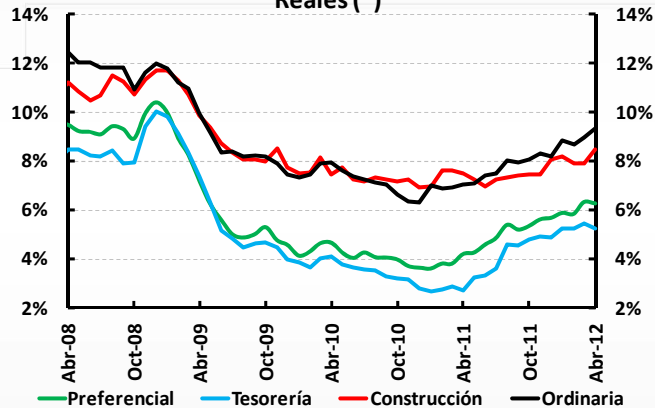
Reales(*)

Preferencial Abr 12: 6,3%
Prom. desde 1998: 7,4%
Prom. desde 2000: 6,0%

Tesorería Abr 12: 5,2%
Prom. desde 1998: 6,5%
Prom. desde 2000: 5,0%

Construcción Abr 12: 8,5%
Prom. desde 2002: 9,9%

Ordinaria Abr 12: 9,3%
Prom. desde 1998: 11,6%
Prom. desde 2000: 10,5%



Fuente: superintendencia Financiera de Colombia, cálculos Banco de la República

(*) IPC Sin Alimentos

96

Tasas de interés nominales y reales: niveles y variaciones

TASAS DE INTERÉS PROMEDIO MENSUAL												
NOMINALES					REALES (IPC sin alimentos)							
	feb-11	dic-11	mar-12	abr-12	Var pb		feb-11	dic-11	mar-12	abr-12	Var pb	
					Men	Feb 11 - Abr 12					Men	Feb 11 - Abr 12
Tasas de Captación												
Ahorro Ordinario	2.0	2.6	2.7	2.8	10	88	-0.7	-0.6	-0.2	0.0	23	75
CDT	3.9	5.5	6.0	5.9	-2	205	1.1	2.3	2.9	3.0	12	189
DTF	3.5	5.1	5.4	5.5	11	201	0.7	1.9	2.3	2.6	25	185
Tasas de Colocación												
Tasa Colocación BR	10.3	12.0	13.1	12.8	-24	257	7.4	8.6	9.8	9.7	-9	239
Consumo	17.5	19.0	19.3	19.6	29	203	14.4	15.4	15.9	16.3	44	185
Ordinario	9.8	11.6	12.2	12.4	23	260	6.9	8.2	9.0	9.3	37	242
Hipotecaria	12.8	13.0	13.5	13.4	-12	56	9.9	9.6	10.3	10.3	3	43
Preferencial	6.6	9.0	9.5	9.3	-21	265	3.8	5.7	6.3	6.3	-6	246
Tarjeta	22.9	28.3	29.0	29.5	50	660	19.6	24.4	25.3	25.9	65	629
Tesorería	5.6	8.2	8.6	8.2	-39	264	2.8	4.9	5.5	5.2	-24	246
TIB												
	3.0	4.8	5.2	5.3	0	220	0.3	1.6	2.2	2.4	14	204
Subasta de Expansión												
	3.0	4.8	5.3	5.3	0	224	0.3	1.6	2.2	2.4	14	207
Tasa Usura												
	23.4	29.1	29.9	30.8	90	737	20.2	25.2	26.2	27.2	105	704



97

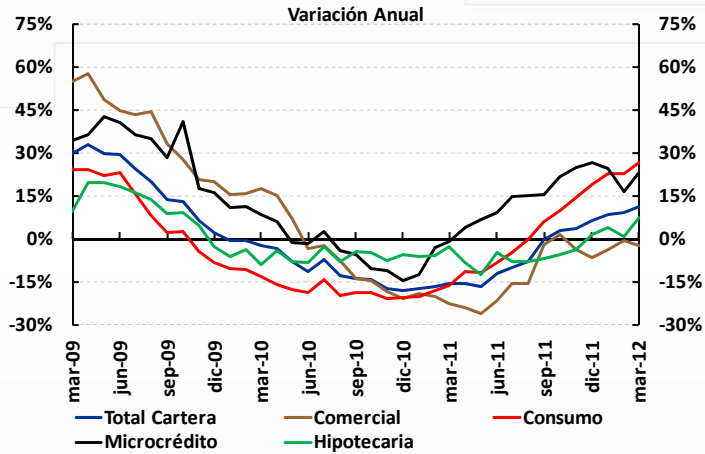
INDICADORES DE RIESGO



98

Marzo 12
Consumo: 26,7%
Comercial: -2,3%
Hipotecaria: 7,5%
Microcrédito: 23,3%
Total: 11,1%
Febrero 12
Consumo: 22,8%
Comercial: -0,5%
Hipotecaria: 0,8%
Microcrédito: 16,5%
Total: 9,1%
Diciembre 11
Consumo: 18,9%
Comercial: -3,6%
Hipotecaria: 1,6%
Microcrédito: 26,7%
Total: 6,5%
Septiembre 11
Consumo: 6,1%
Comercial: -1,9%
Hipotecaria: -6,8%
Microcrédito: 15,3%
Total: -0,3%

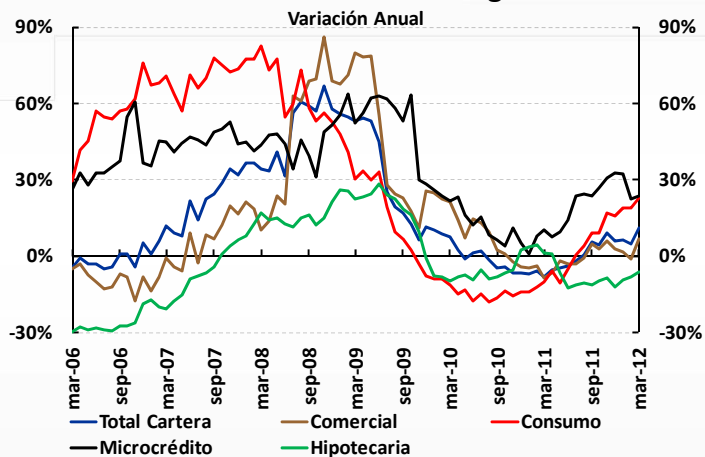
Crecimiento Cartera Vencida



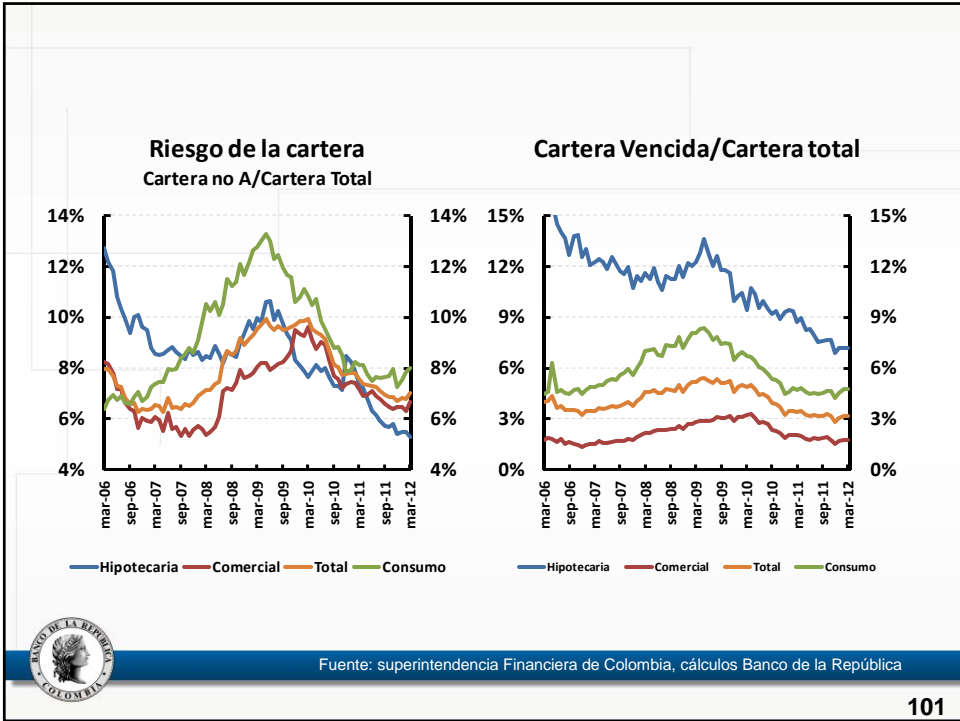
Fuente: superintendencia Financiera de Colombia, cálculos Banco de la República

Marzo 12
Consumo: 23,0%
Comercial: 6,8%
Hipotecaria: -6,1%
Microcrédito: 23,6%
Total: 11,1%
Febrero 12
Consumo: 19,1%
Comercial: -1,0%
Hipotecaria: -8,2%
Microcrédito: 22,4%
Total: 4,9%
Diciembre 11
Consumo: 15,9%
Comercial: 2,7%
Hipotecaria: -12,0%
Microcrédito: 32,6%
Total: 6,0%
Septiembre 11
Consumo: 9,0%
Comercial: 5,0%
Hipotecaria: -11,3%
Microcrédito: 23,5%
Total: 5,5%

Crecimiento Cartera Riesgosa

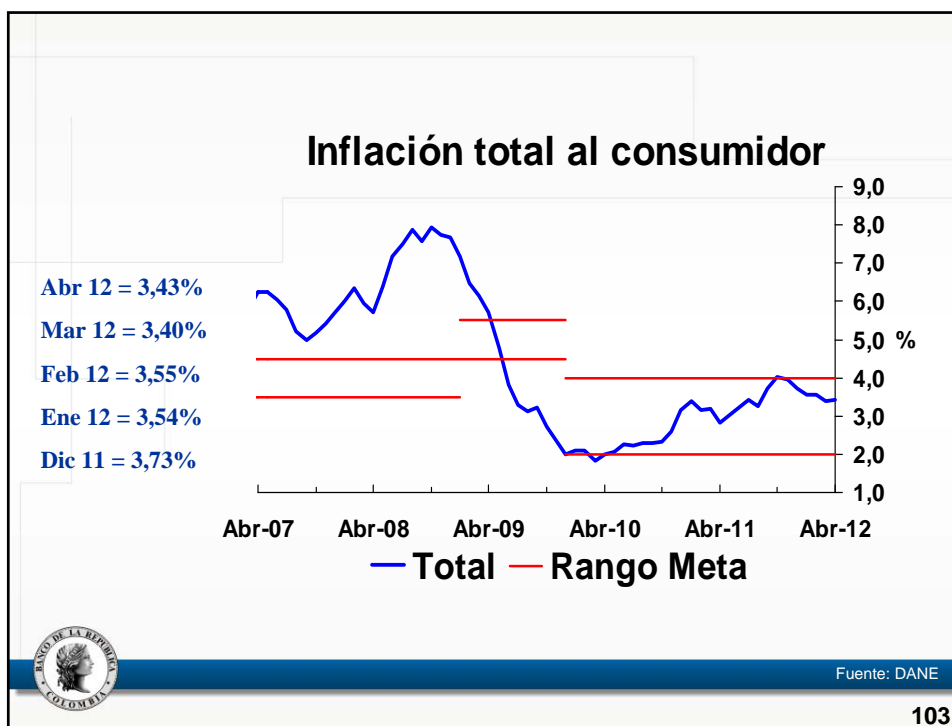


Fuente: superintendencia Financiera de Colombia, cálculos Banco de la República



VII. La Inflación en abril





¿ Qué explica el pequeño repunte en la inflación anual de abril?

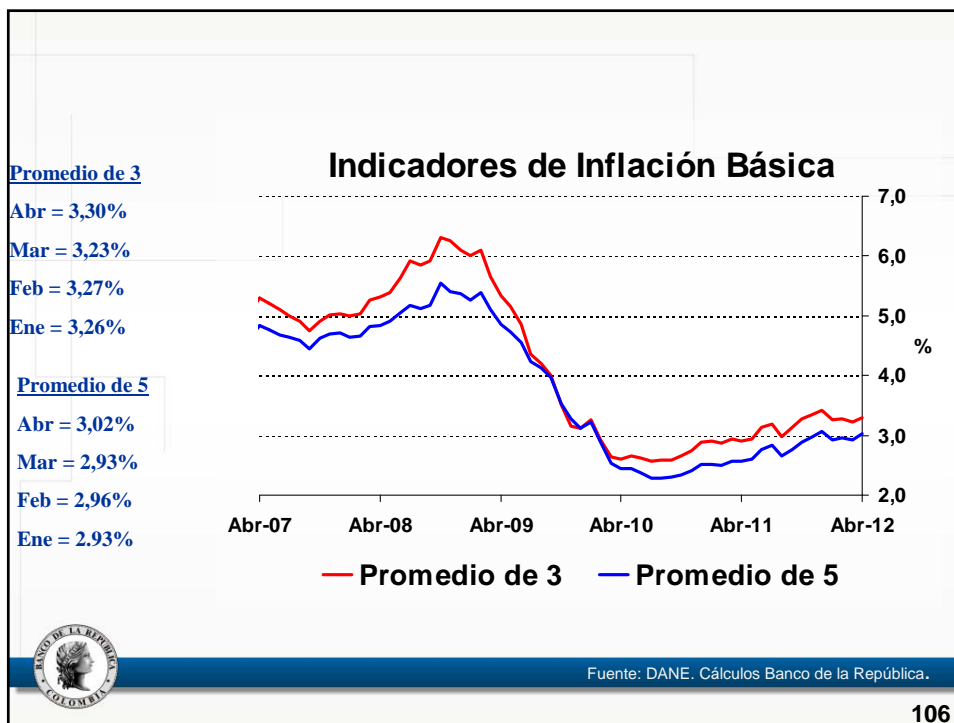
A abril de 2012

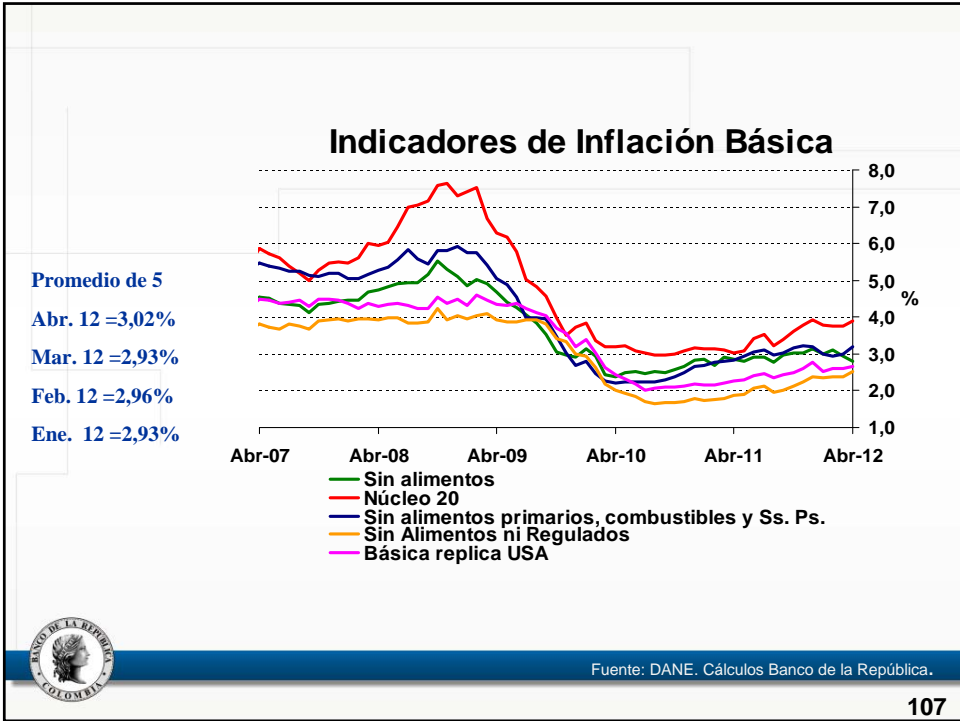
Descripción	Crecimiento Anual					en puntos porcentuales en la aceleración del mes	en porcentaje en la desaceleración año corrido
	dic-11	ene-12	feb-12	mar-12	abr-12		
Total	3,73	3,54	3,55	3,40	3,43	0,03	100,00
Sin alimentos	3,13	3,00	3,10	2,95	2,81	-0,10	78,08
Transables	0,80	0,72	0,73	0,68	0,91	0,06	-7,85
No transables	3,64	3,64	3,70	3,71	3,77	0,02	-14,03
Regulados	5,81	5,27	5,58	4,94	3,83	-0,18	99,97
Alimentos	5,27	4,94	4,70	4,56	5,01	0,12	21,92
Perecederos	7,73	6,39	5,69	5,18	4,68	-0,02	36,96
Procesados	4,50	4,05	3,94	3,69	4,60	0,14	-4,74
Comidas fuera del hogar	5,59	5,93	5,65	5,87	5,92	0,00	-10,29
Indicadores de inflación básica							
Sin Alimentos	3,13	3,00	3,10	2,95	2,81		
Núcleo 20	3,92	3,78	3,76	3,76	3,90		
IPC sin perecederos, ni comb. ni serv. pubs	3,18	3,01	2,94	2,99	3,19		
Inflación sin alimentos ni regulados	2,38	2,35	2,39	2,38	2,51		
Inflación Básica Réplica USA	2,76	2,53	2,59	2,59	2,66		
Promedio primeros 3 indicadores	3,41	3,26	3,27	3,23	3,30		
Promedio todos los indicadores	3,07	2,93	2,96	2,93	3,02		

Fuente: DANE. Cálculos Banco de la República.

104

La inflación básica



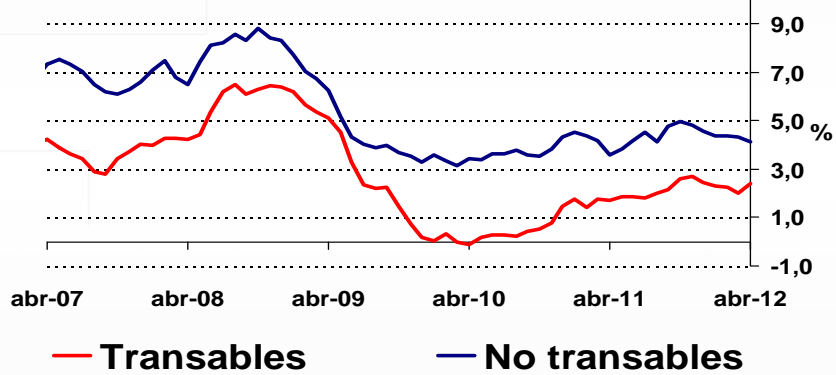


¿Qué pasó con Transables y No Transables?

Fuente: DANE. Cálculos Banco de la República.

Inflación Total:

Inflación anual de Transables y No Transables

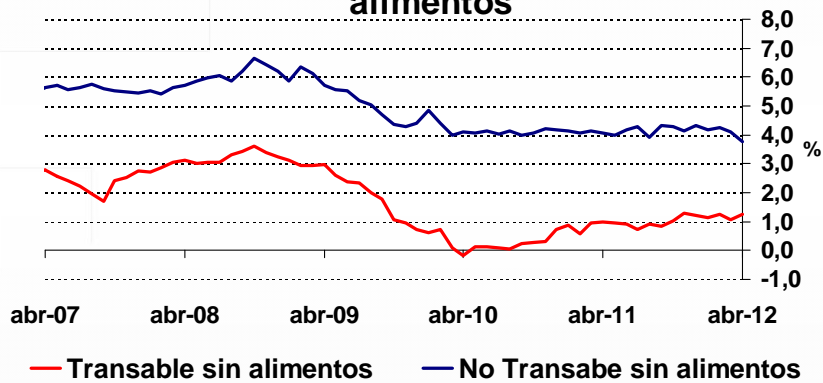


Fuente: DANE. Cálculos Banco de la República.

109

Inflación sin alimentos.

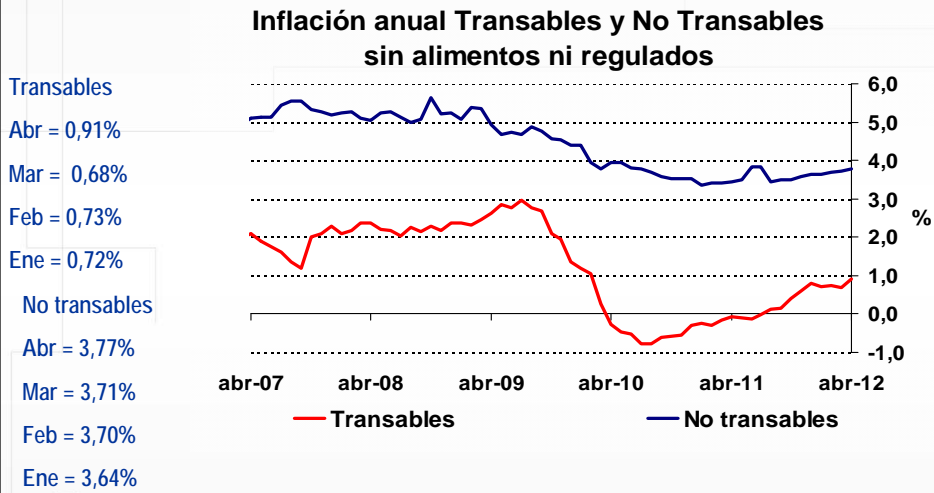
Inflación Transable y No Transable sin alimentos



Fuente: DANE. Cálculos Banco de la República.

110

Inflación sin alimentos ni regulados

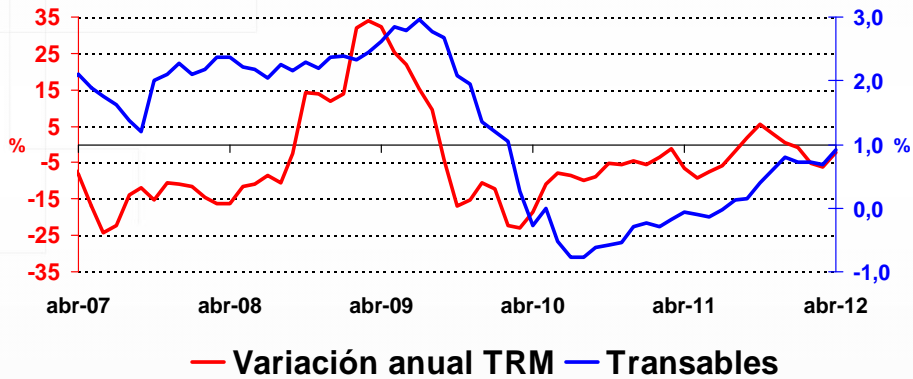


Fuente: DANE. Cálculos Banco de la República.

111

Tipo de Cambio e Inflación sin ar

Transables

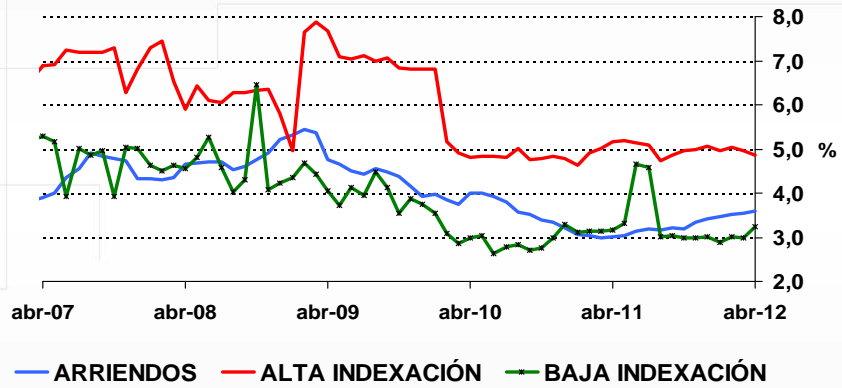


Fuente: DANE y Banco de la República.

112

No transables sin alimentos ni regulados.

Inflación anual No transables



Fuente: DANE. Cálculos Banco de la República.

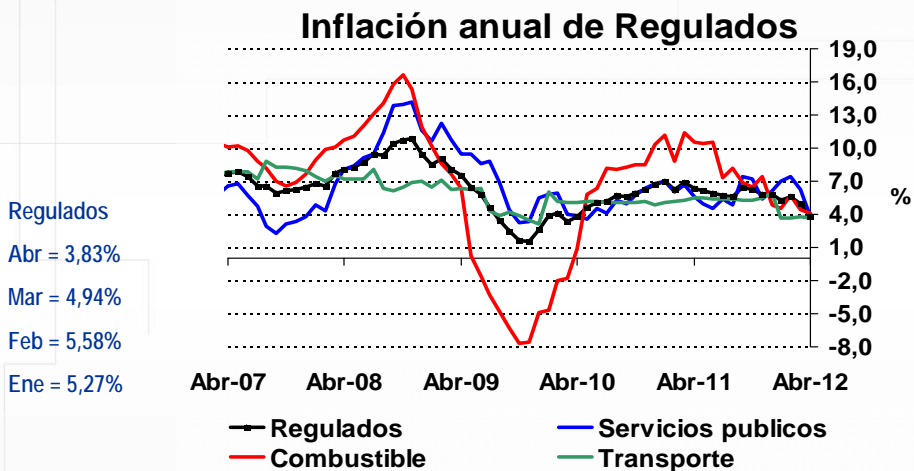
113

¿Qué pasó con la inflación de regulados y alimentos?



114

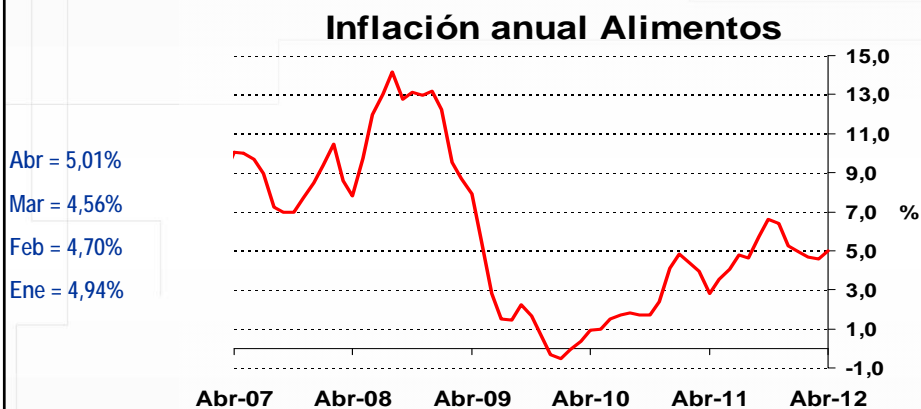
Inflación de regulados



Fuente: DANE. Cálculos Banco de la República.

115

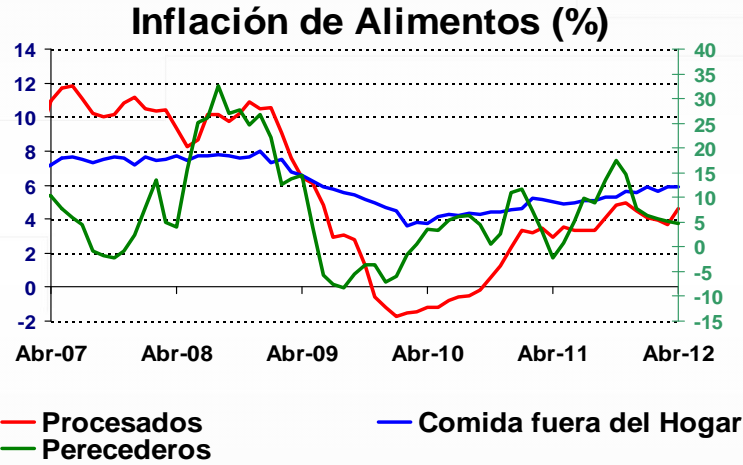
Total alimentos



Fuente: DANE. Cálculos Banco de la República.

116

Alimentos perecederos, procesados y c.f.h.



Fuente: DANE. Cálculos Banco de la República.

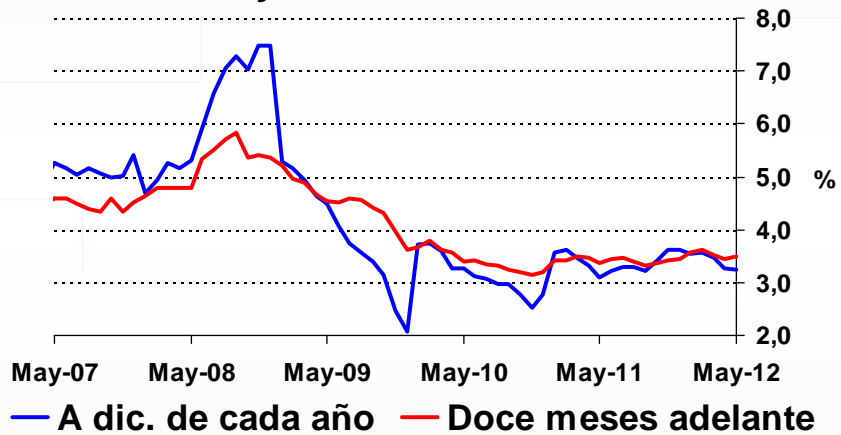
117

VIII. Expectativas de Inflación



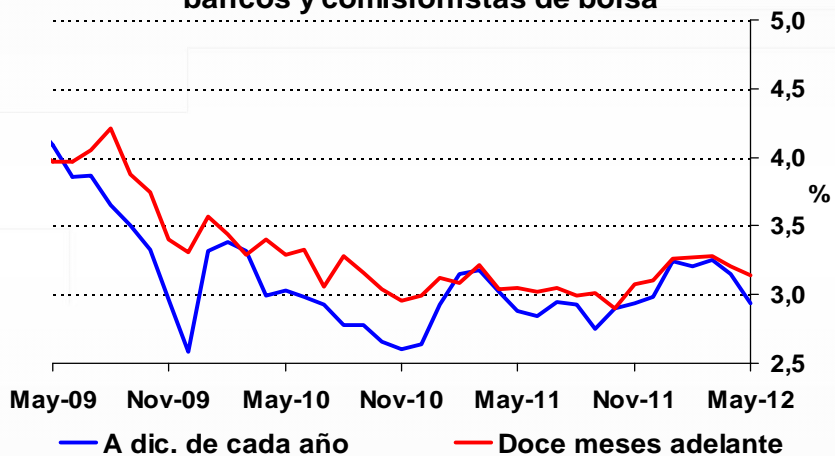
118

Pronóstico de inflación anual bancos y comisionistas de bolsa



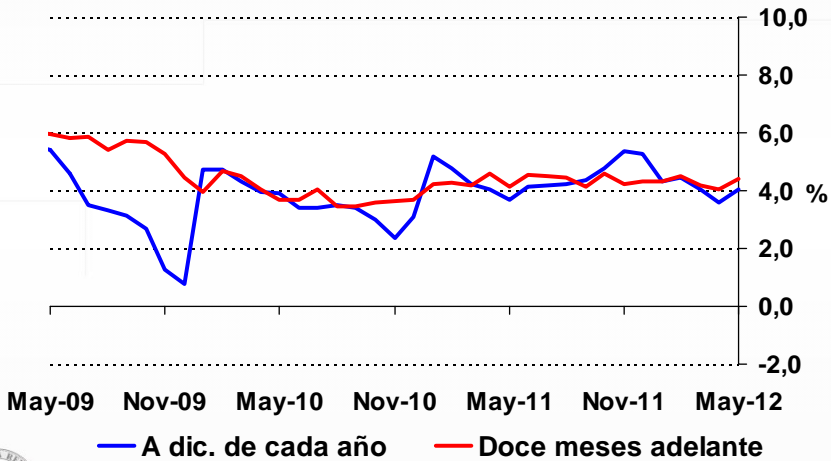
Fuente: Banco de la República.

Pronóstico de inflación anual sin alimentos bancos y comisionistas de bolsa



Fuente: Banco de la República.

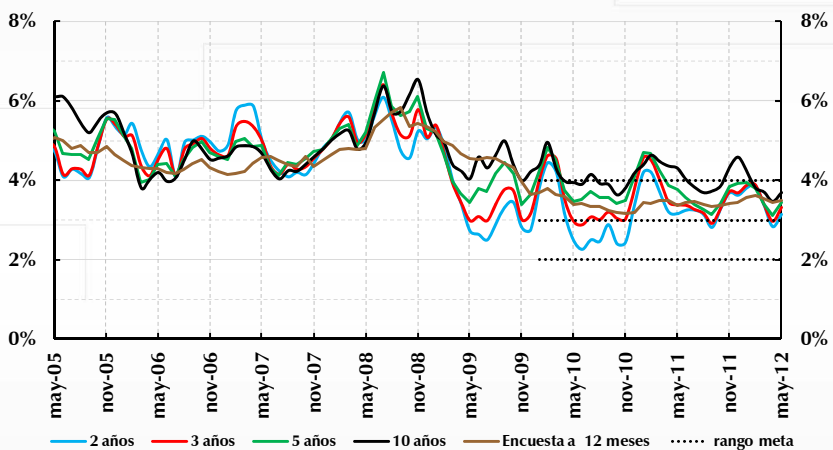
Pronóstico de inflación anual de alimentos bancos y comisionistas de bolsa



Fuente: Banco de la República.

Break-Even Inflation a 2, 3, 5 y 10 años

Promedio mensual (*)



(*) Metodología Nelson y Siegel. Datos hasta mayo 16 de 2012

FIN

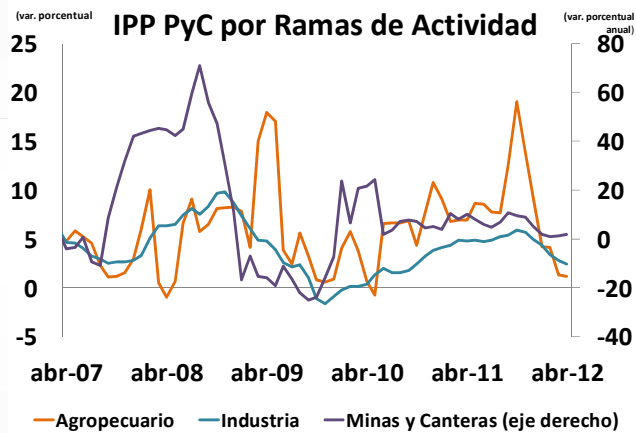


IPP por ramas Producidos y Consumidos

Agropecuario
Abr = 1,20%
Mar = 1,35%
Feb = 4,10%
Ene = 4,20%

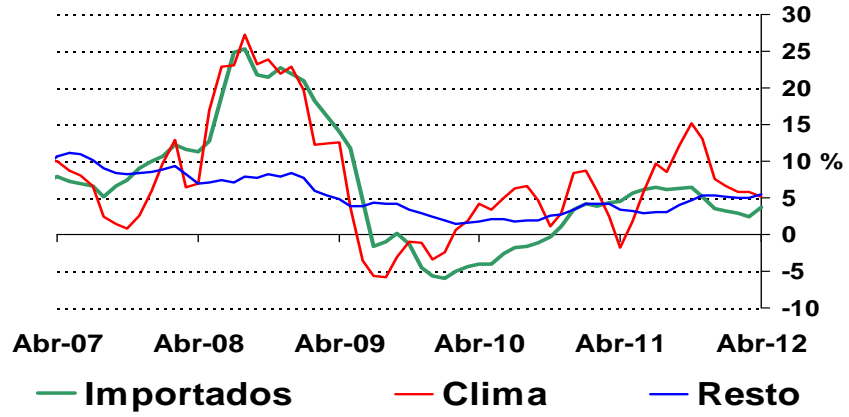
Minería
Abr = 1,91%
Mar = 1,10%
Feb = 0,94%

Industria
Abr = 2,44%
Mar = 2,77%
Feb = 3,37%



Fuente: DANE, cálculos del Banco de la República.

Inflación anual de alimentos



Fuente: DANE. Cálculos Banco de la República.