



**ANEXOS
INFORME DE INFLACIÓN
SEPTIEMBRE DE 2009**

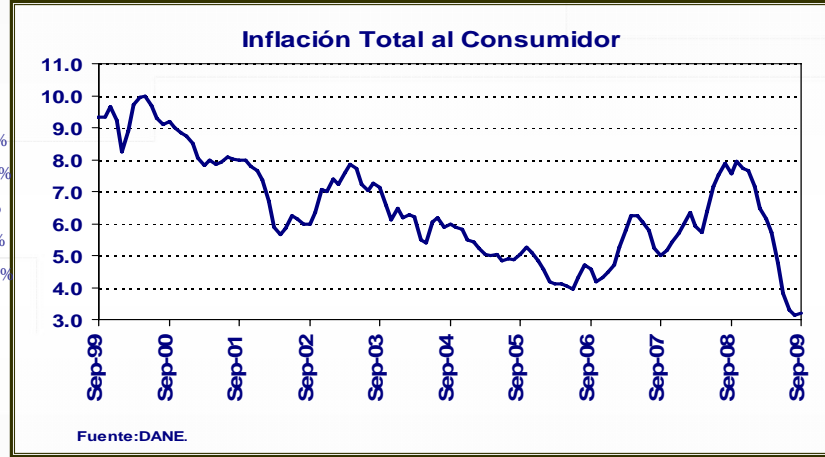
**Departamento de Programación e
Inflación**

I. La Inflación en septiembre



Inflación total

Sep 09 = 3.21%
 Ago 09 = 3.13%
 Jul 09 = 3.28%
 Jun 09 = 3.81%
 May 09 = 4.77%



Descomposición de la inflación anual según presiones alcistas

A septiembre de 2009

Descripción	Ponderación	crecimiento anual					Participación en puntos porcentuales en la aceleración del mes 1/	Participación % en la desaceleración año corrido
		Dic-08	Mar-09	Jun-09	Ago-09	Sep-09		
Total	100,00	7,67	6,14	3,81	3,13	3,21	0,08	100,00
Sin alimentos	71,79	5,11	4,90	4,27	3,83	3,52	-0,27	26,98
Transables	26,00	2,37	2,45	2,78	2,77	2,68	-0,05	-1,91
No transables	30,52	5,24	5,36	4,73	4,87	4,76	-0,07	3,54
Regulados	15,26	9,45	8,11	5,85	3,51	2,47	-0,15	25,35
Alimentos	28,21	13,17	8,67	2,81	1,46	2,23	0,35	73,02
Hortalizas, frutas, tubérculos y leche	5,12	21,94	12,28	-3,68	-6,15	-3,40	0,34	31,13
Cereales, aceites y otros	8,03	19,02	12,89	5,29	0,75	0,91	0,03	34,87
Comidas fuera del hogar y otros 2/	11,59	7,27	6,71	5,99	5,76	5,74	0,05	4,25
Carnes de res y sustitutos	3,47	6,45	4,17	4,56	4,38	3,11	-0,07	2,77

Fuente: DANE. Cálculos Banco de la República.

1/ No se presenta en porcentaje, porque para este mes se generan valores extremos.

2/ El error de signo en la participación de este grupo se presenta por la inconsistencia que genera el cambio de canasta en diciembre pasado.



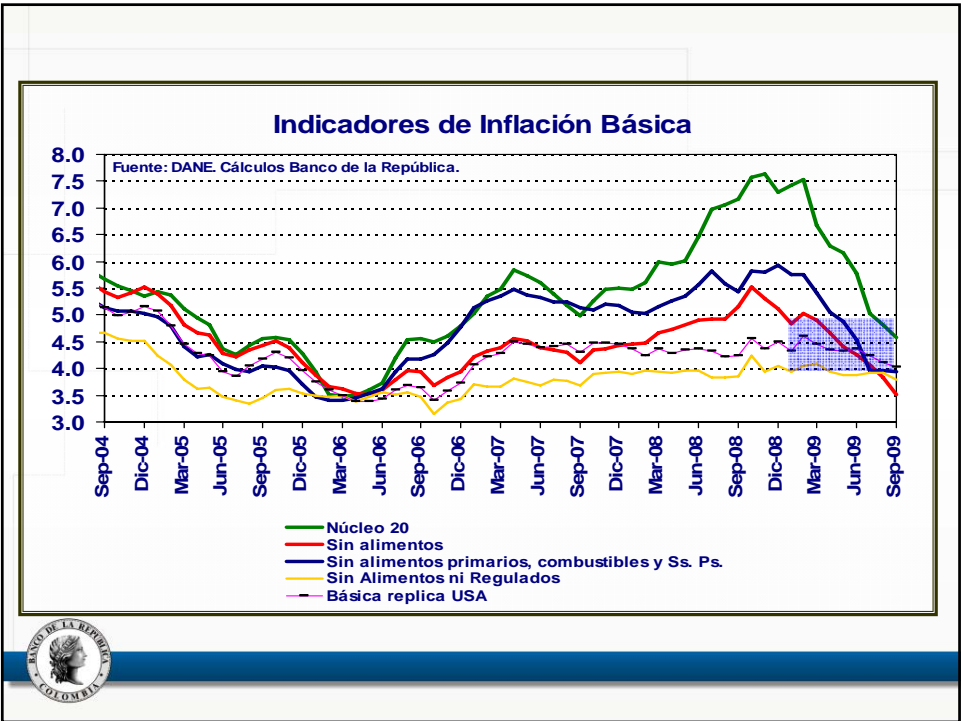
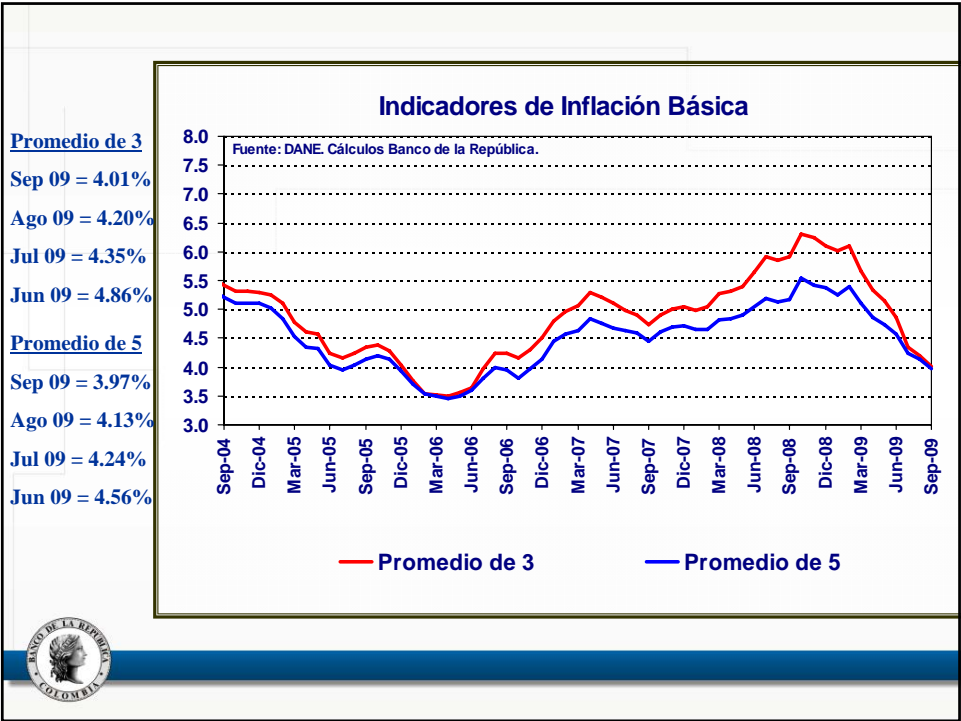
Índice ponderado de difusión de la inflación



Fuente: Banco de la República.

La inflación básica

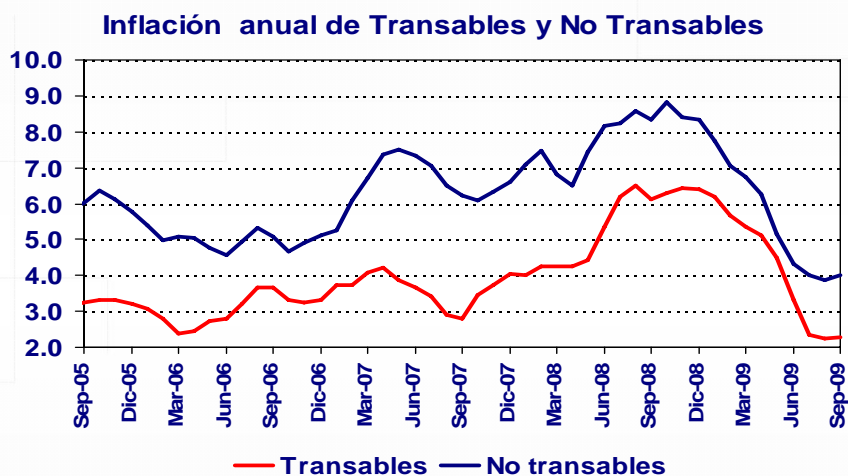




Inflación de transables y no transables



Inflación total

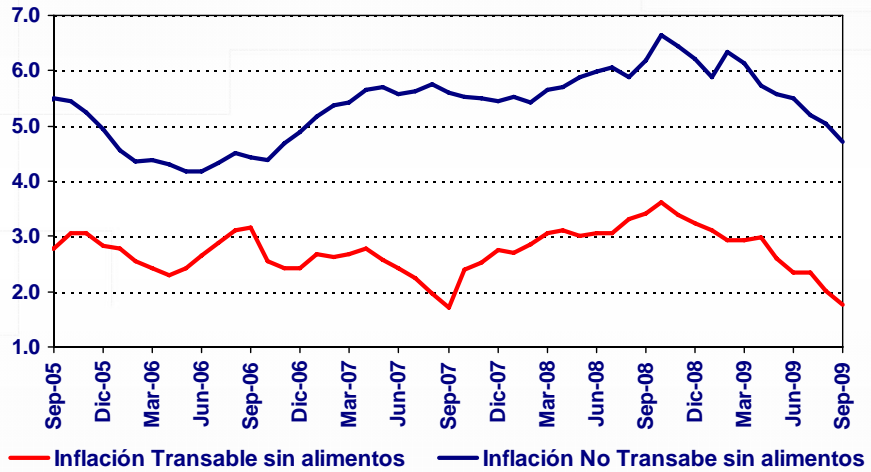


Fuente: DANE. Cálculos Banco de la República.



Inflación sin alimentos

Inflación Transable y No Transable sin alimentos



Fuente: DANE. Cálculos Banco de la República.

Inflación sin alimentos ni regulados

Transables

Sep 09 = 2.68%

Ago 09 = 2.77%

Jul 09 = 2.97%

Jun 09 = 2.78%

No transables

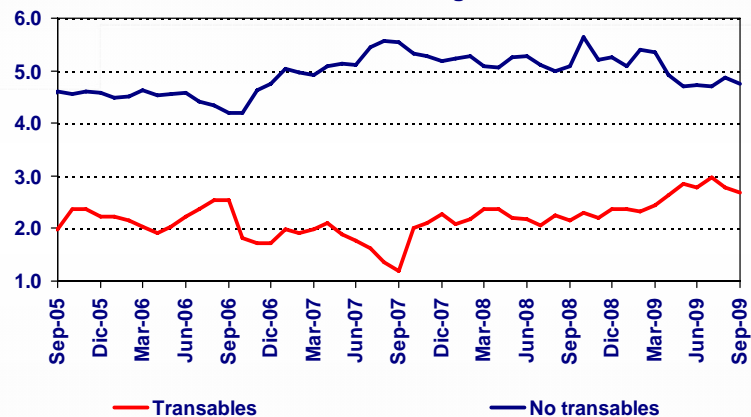
Sep 09 = 4.76%

Ago 09 = 4.87%

Jul 09 = 4.69%

Jun 09 = 4.73%

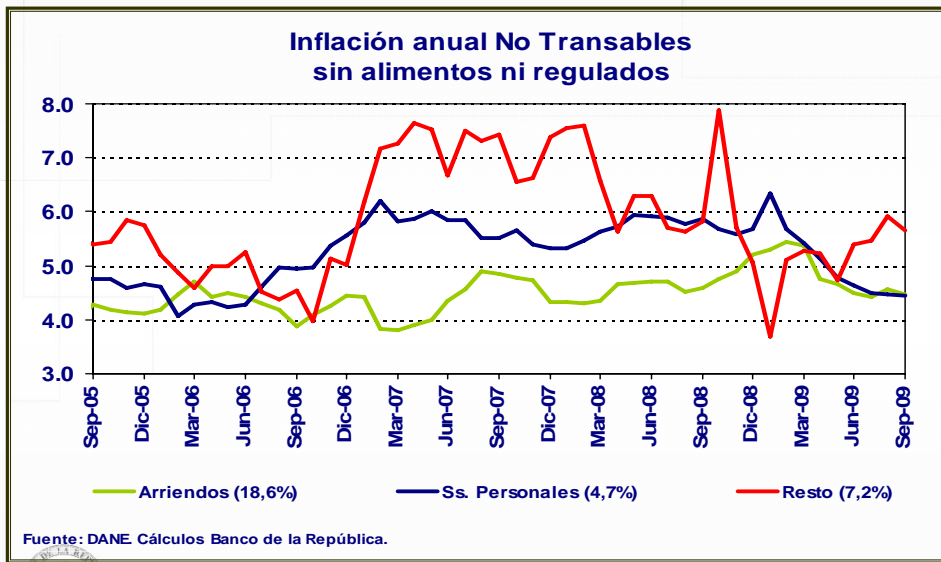
Inflación anual Transables y No Transables sin alimentos ni regulados



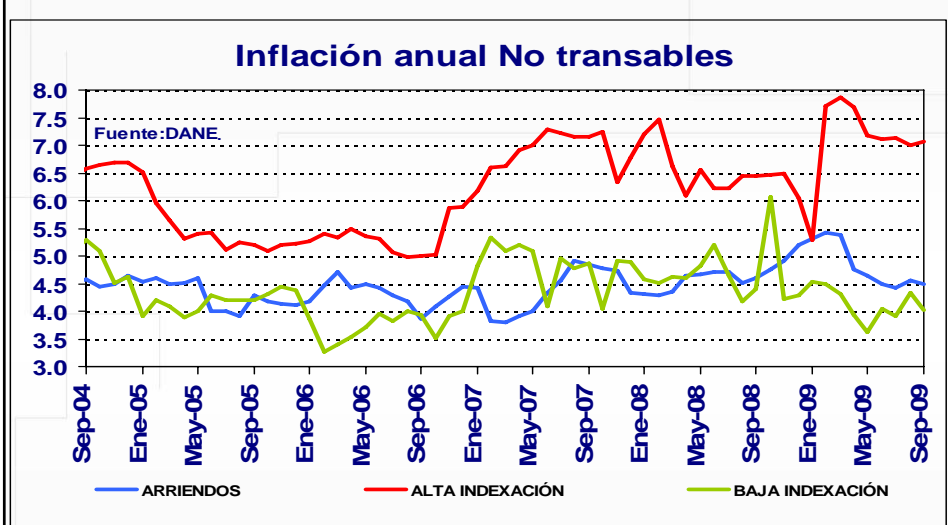
Fuente: DANE. Cálculos Banco de la República.



No transables sin alimentos ni regulados.



No transables sin alimentos ni regulados: otra clasificación



Inflación de regulados

Regulados

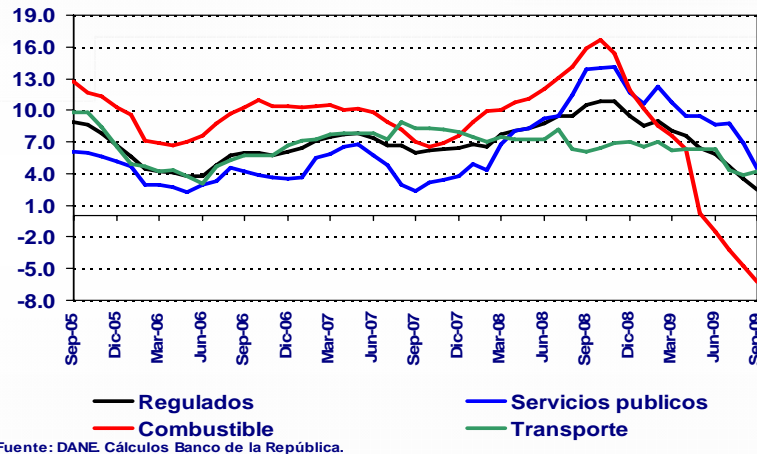
Sep 09 = 2.47%

Ago 09 = 3.51%

Jul 09 = 4.65%

Jun 09 = 5.85%

Inflación anual de Regulados

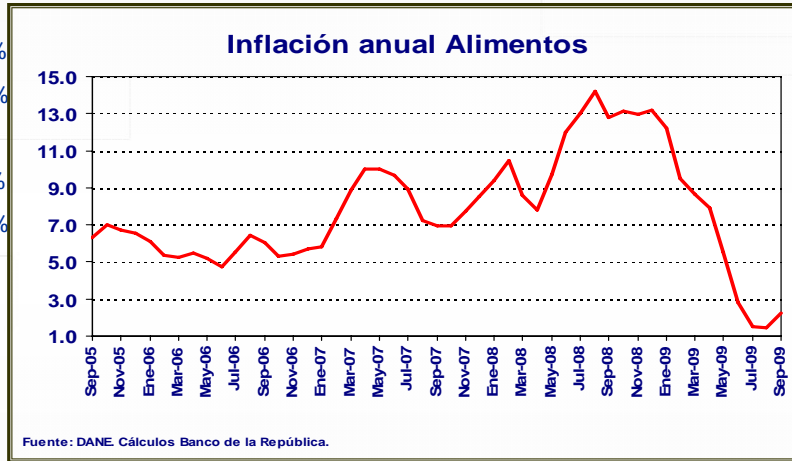


Inflación de alimentos

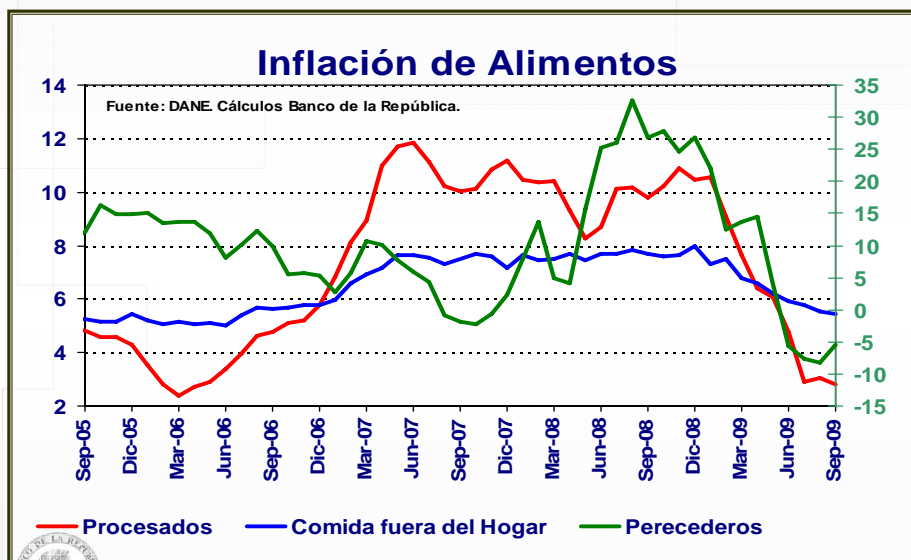


Total alimentos

Sep 09 = 2.23%
 Ago 09 = 1.46%
 Jul 09 = 1.51%
 Jun 09 = 2.81%
 May 09 = 5.51%



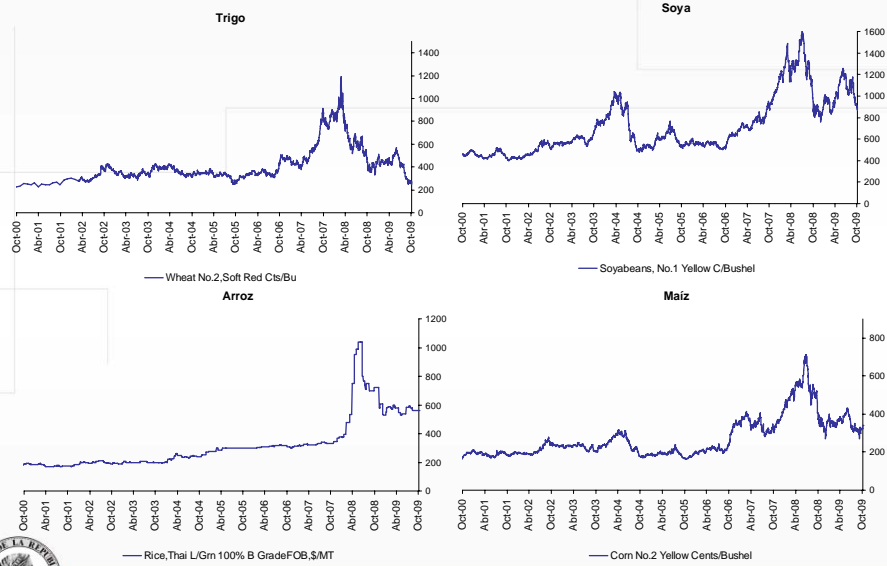
Alimentos perecederos, procesados y c.f.h.



PRECIOS INTERNACIONALES DE LOS ALIMENTOS

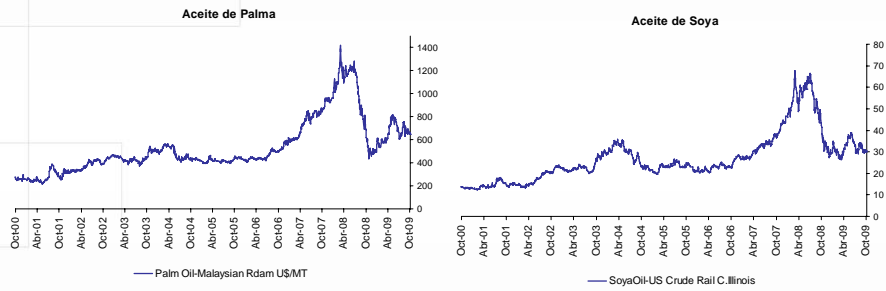


PRECIOS INTERNACIONALES DE GRANOS OBSERVADOS A 7 DE OCTUBRE DE 2009



Fuente: Datastream

PRECIOS INTERNACIONALES DE ACEITES A 7 DE OCTUBRE DE 2009

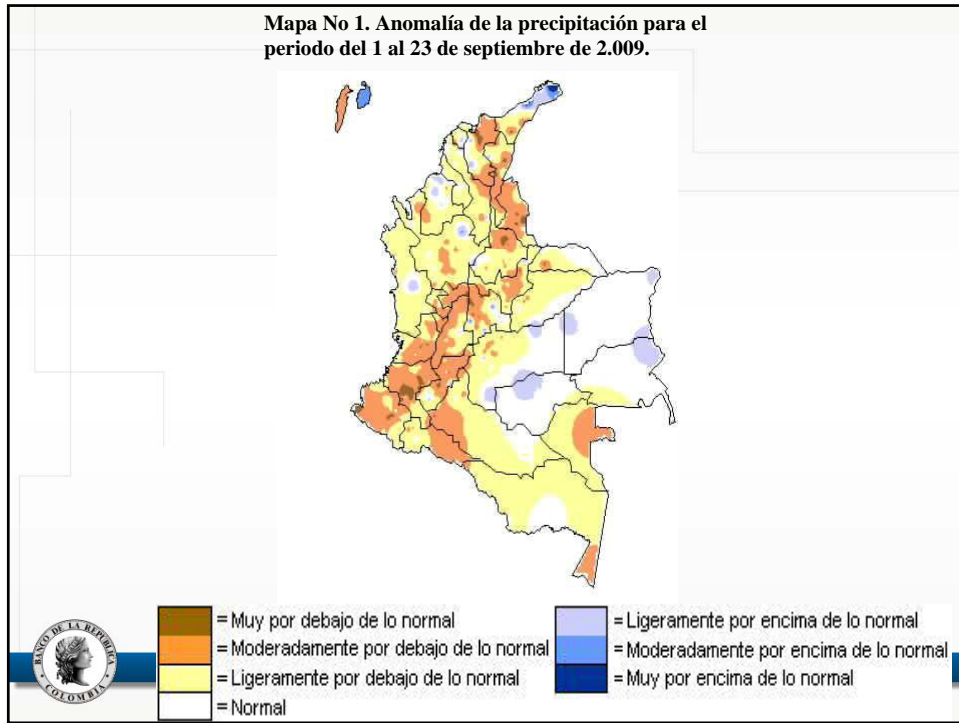


Fuente: Datastream

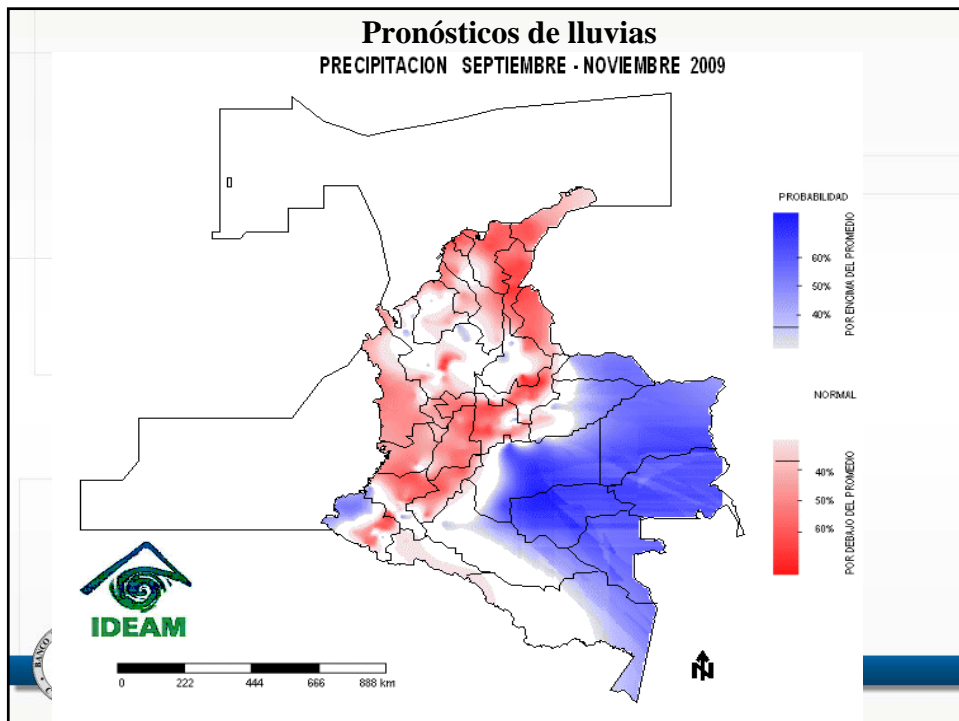
“El Niño”



Mapa No 1. Anomalía de la precipitación para el periodo del 1 al 23 de septiembre de 2.009.

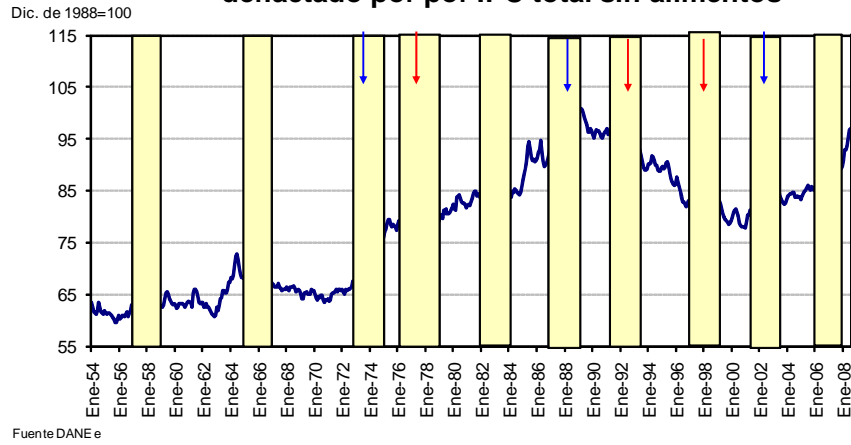


Pronósticos de lluvias
PRECIPITACION SEPTIEMBRE - NOVIEMBRE 2009



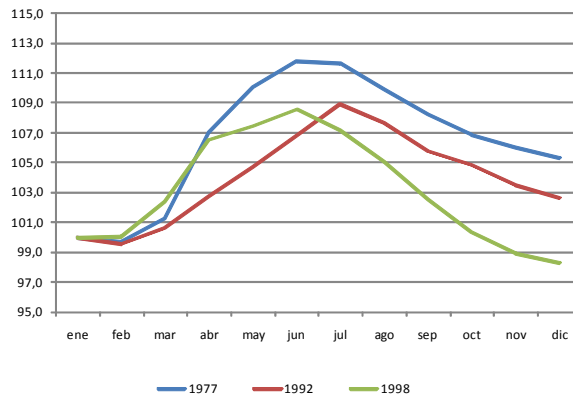
LOS NIÑOS EN COLOMBIA

Episodios El Niño y Precio Relativo de los alimentos deflactado por por IPC total sin alimentos



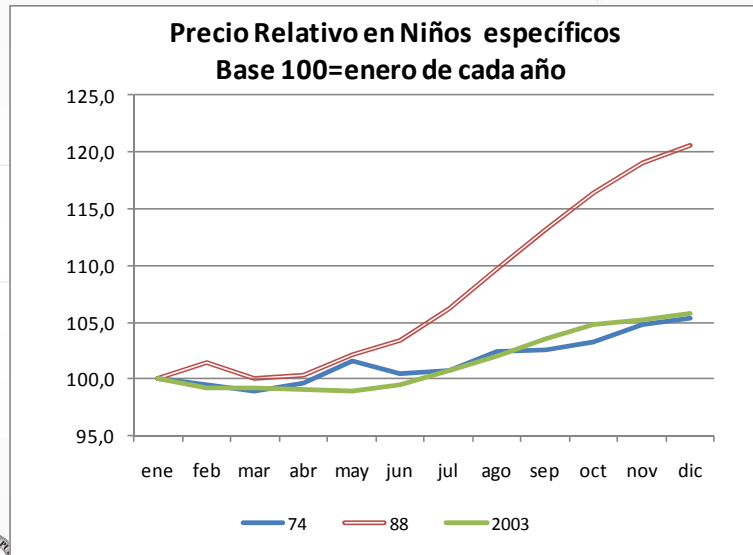
NIÑO TIPO A (U invertida)

Precio Relativo -Alimentos. Segundo año de Niños específicos Enero de cada año =100



Fuente: DANE, cálculos del Banco de la República.

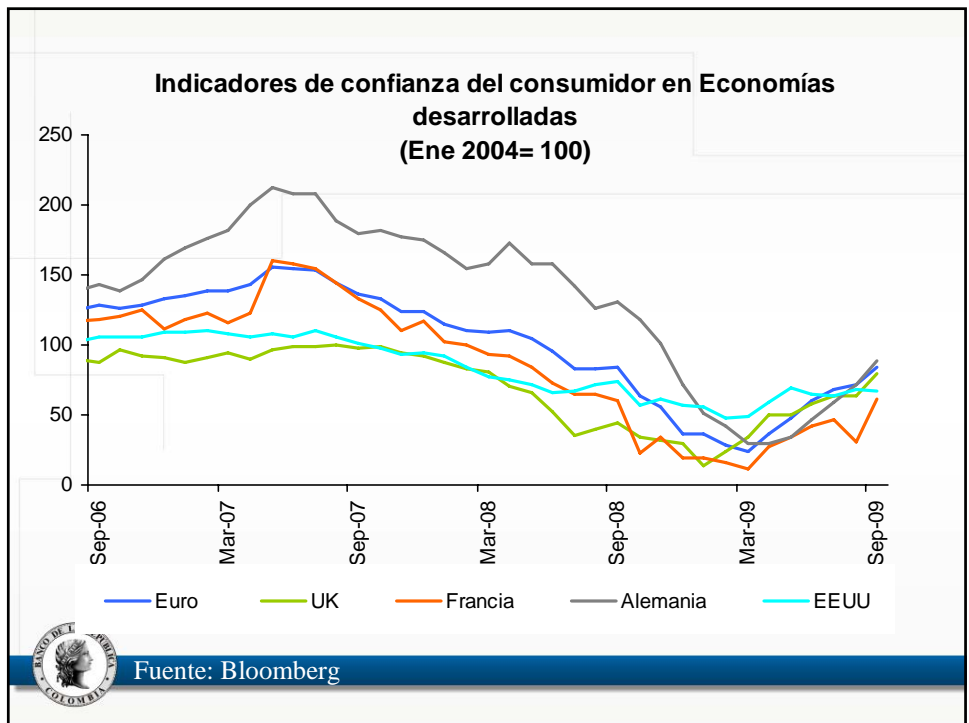
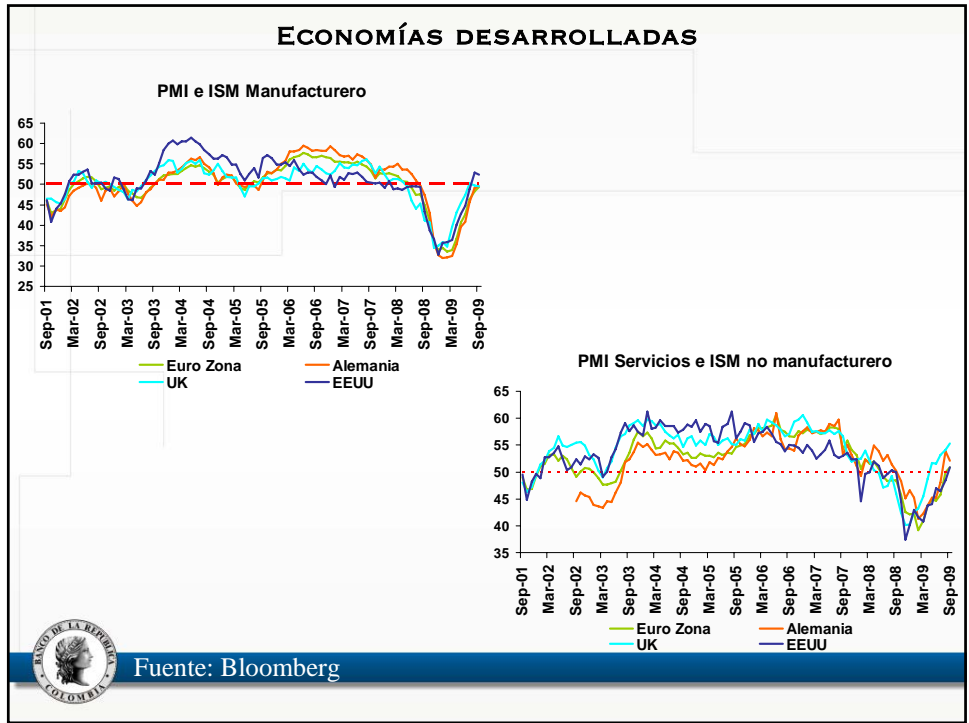
NIÑO TIPO B (TENDENCIA CRECIENTE)

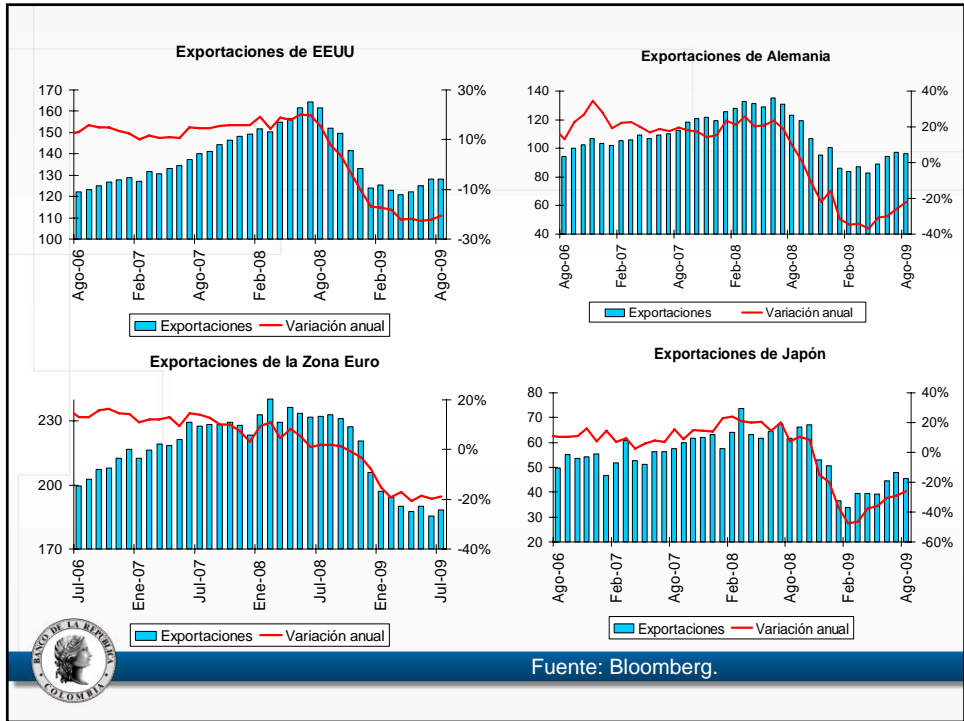
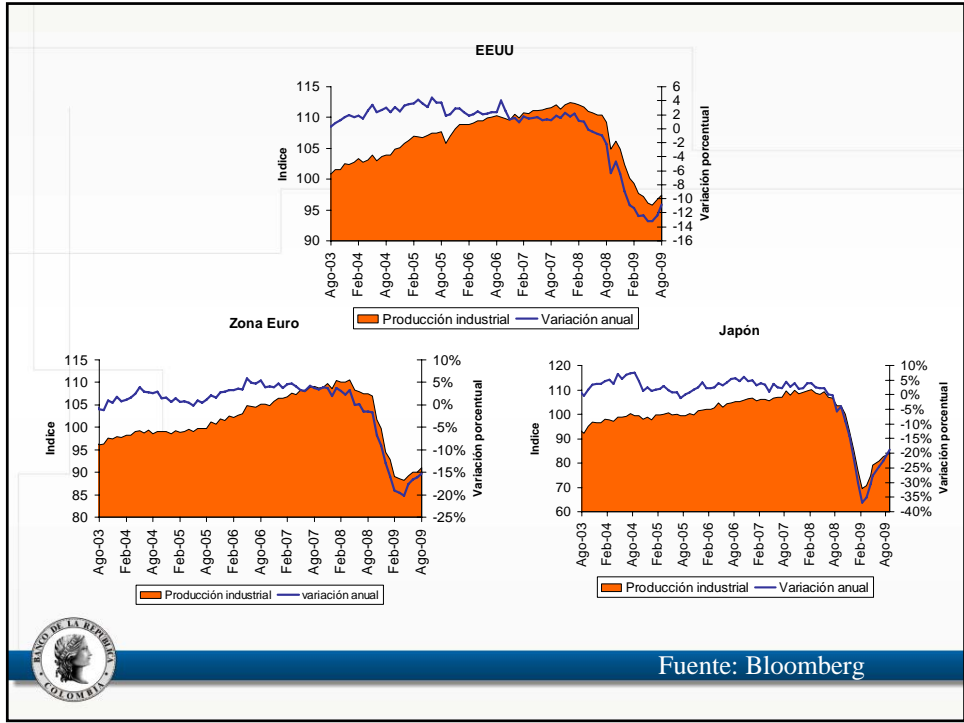


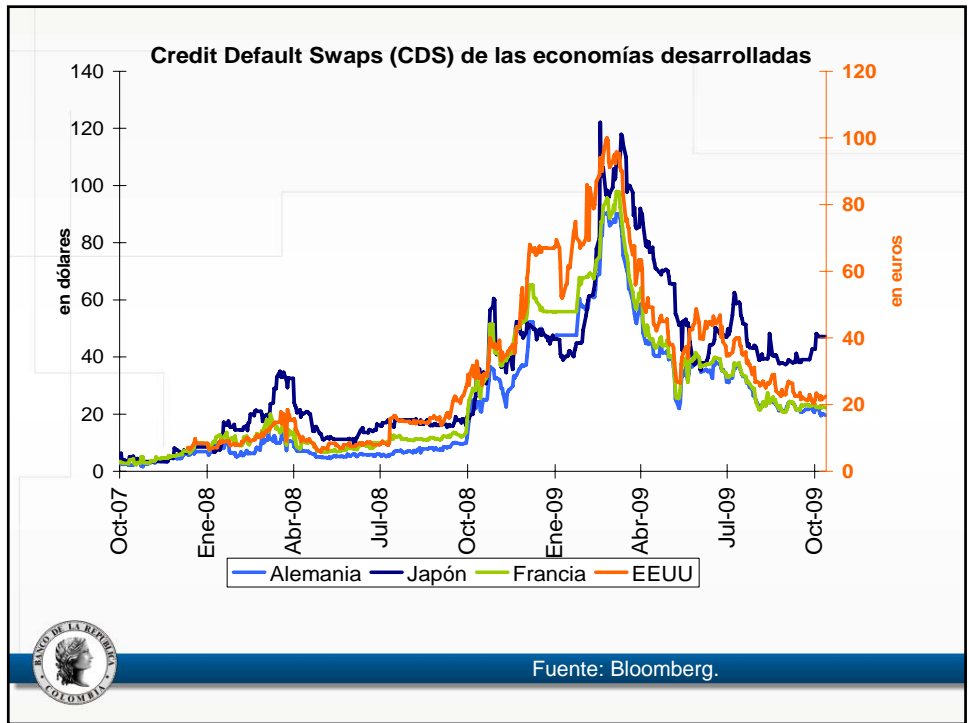
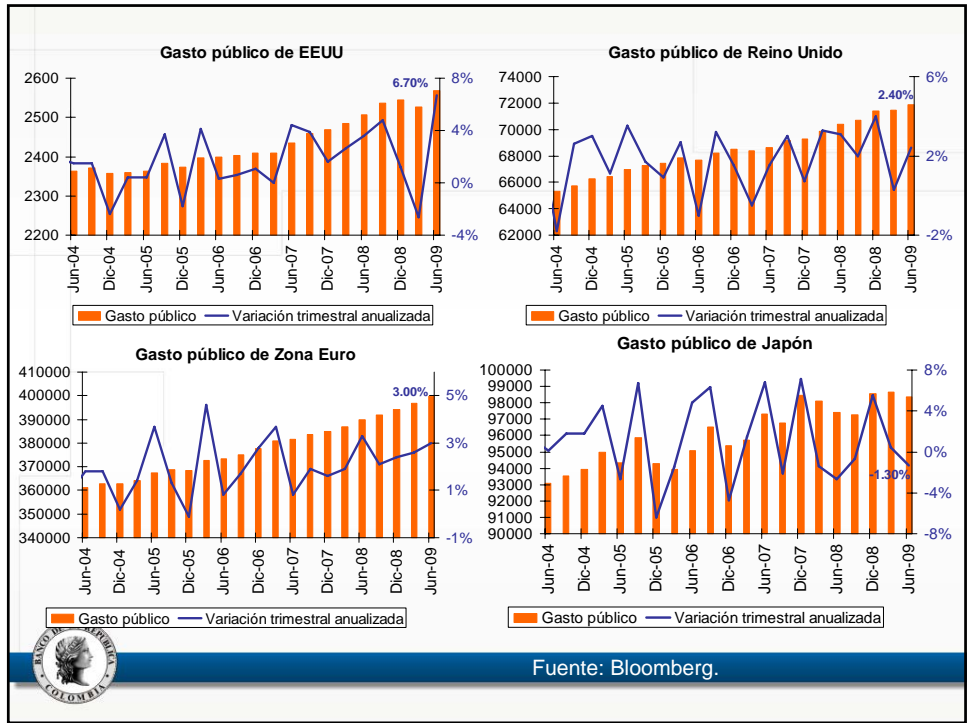
Fuente: DANE, cálculos del Banco de la República.

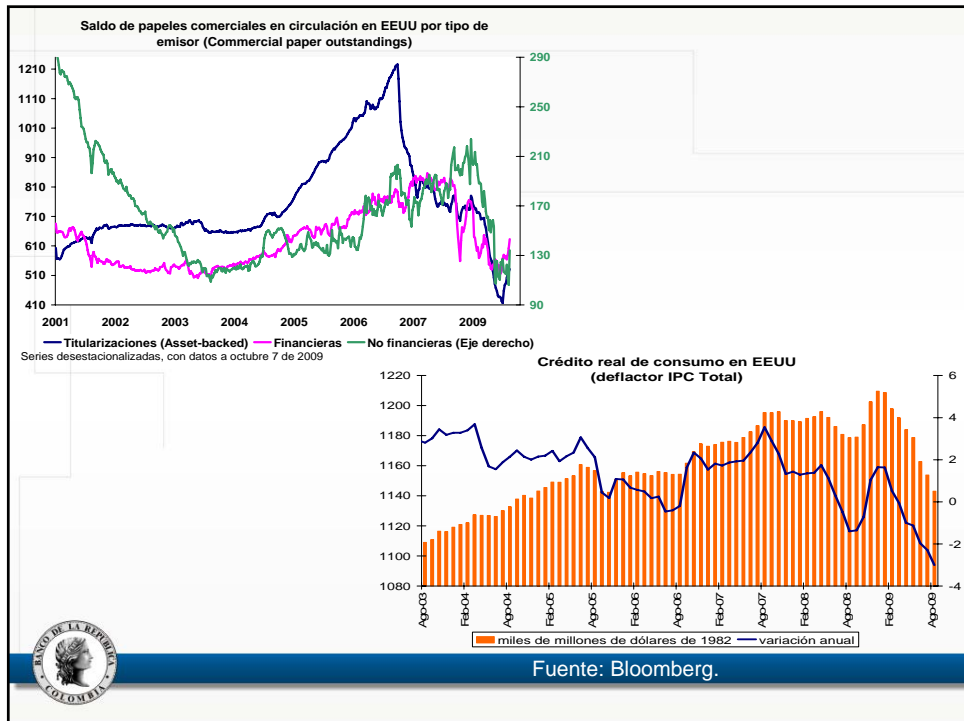
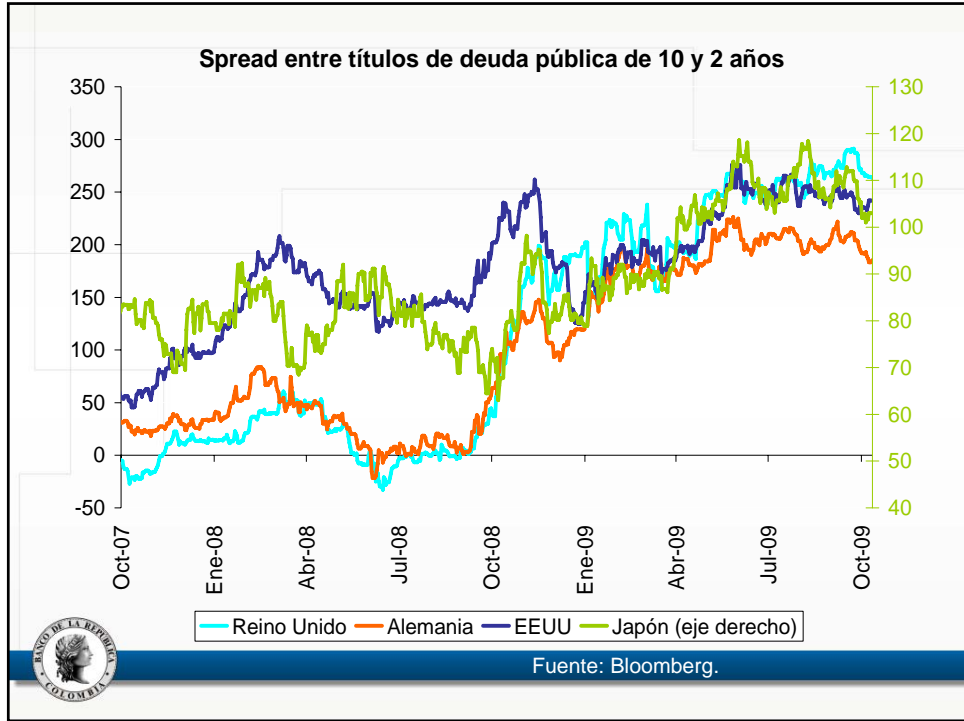
II. Contexto Externo

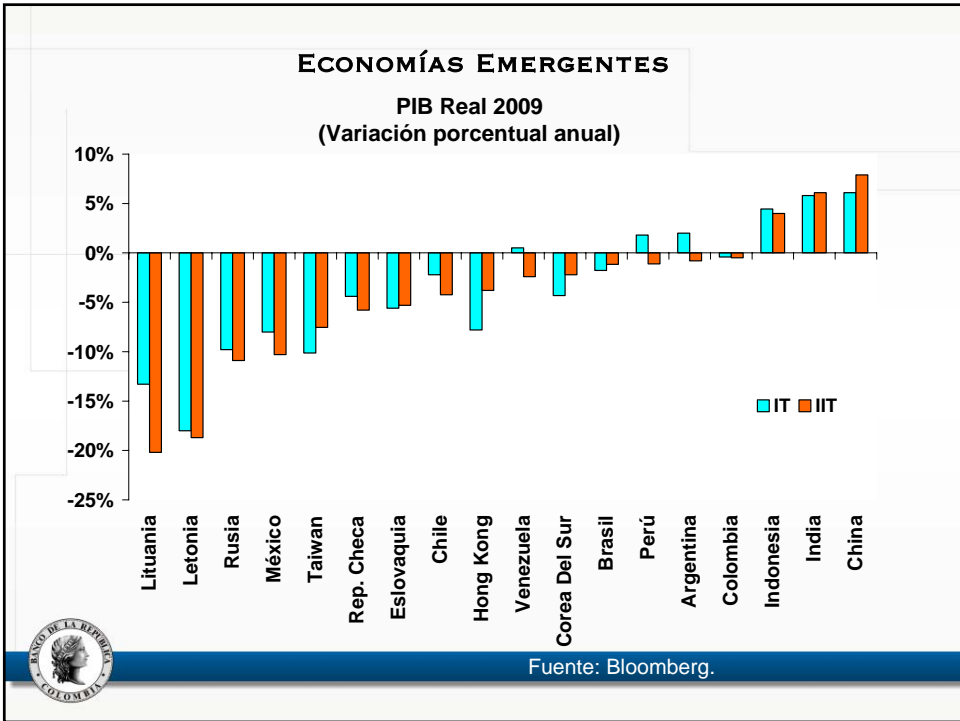
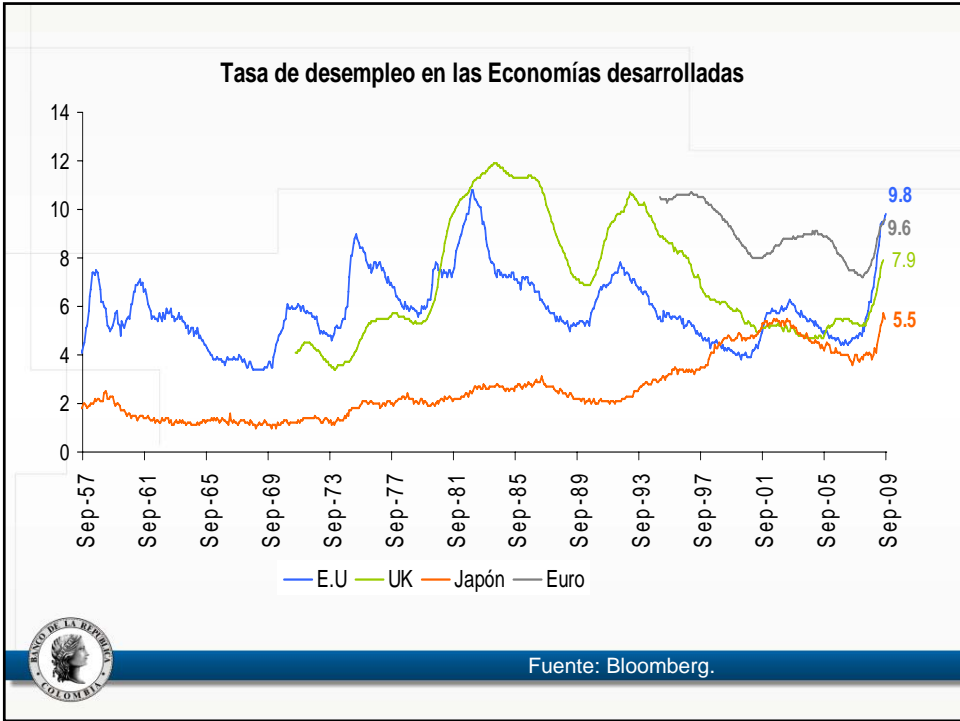




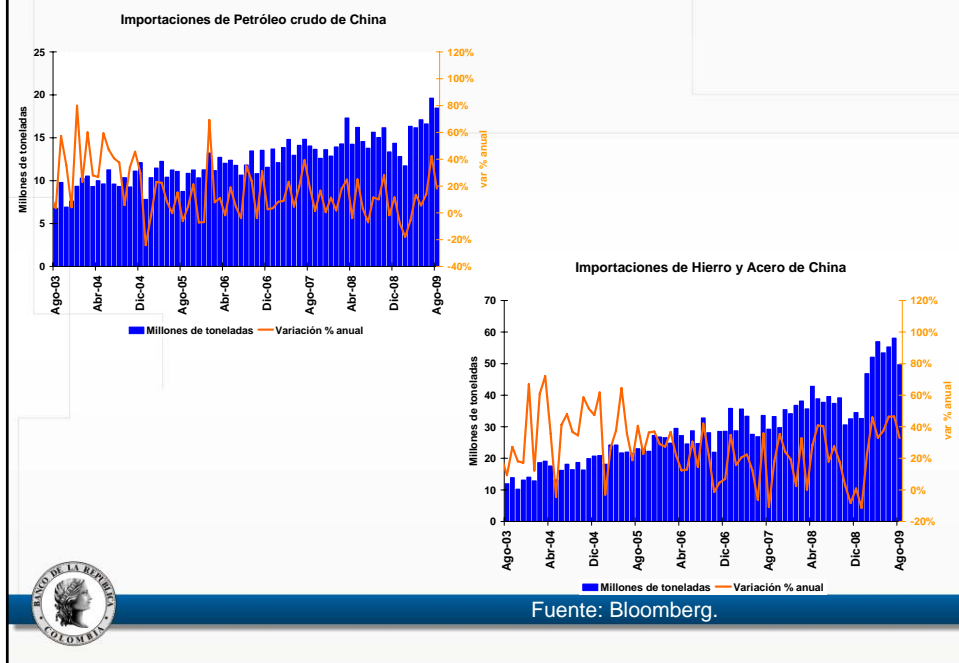




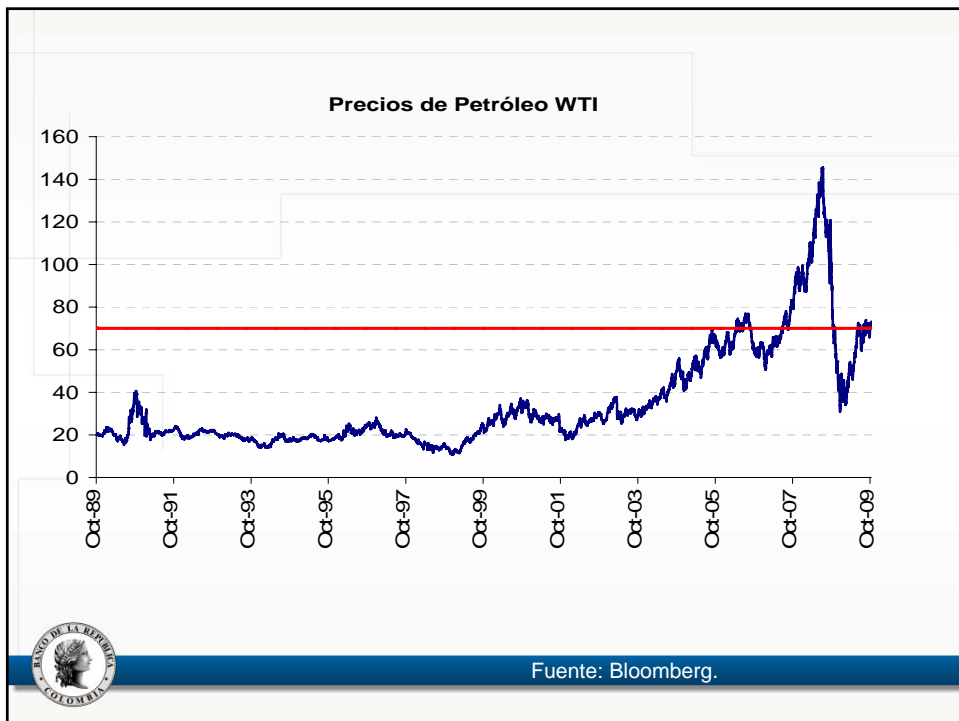


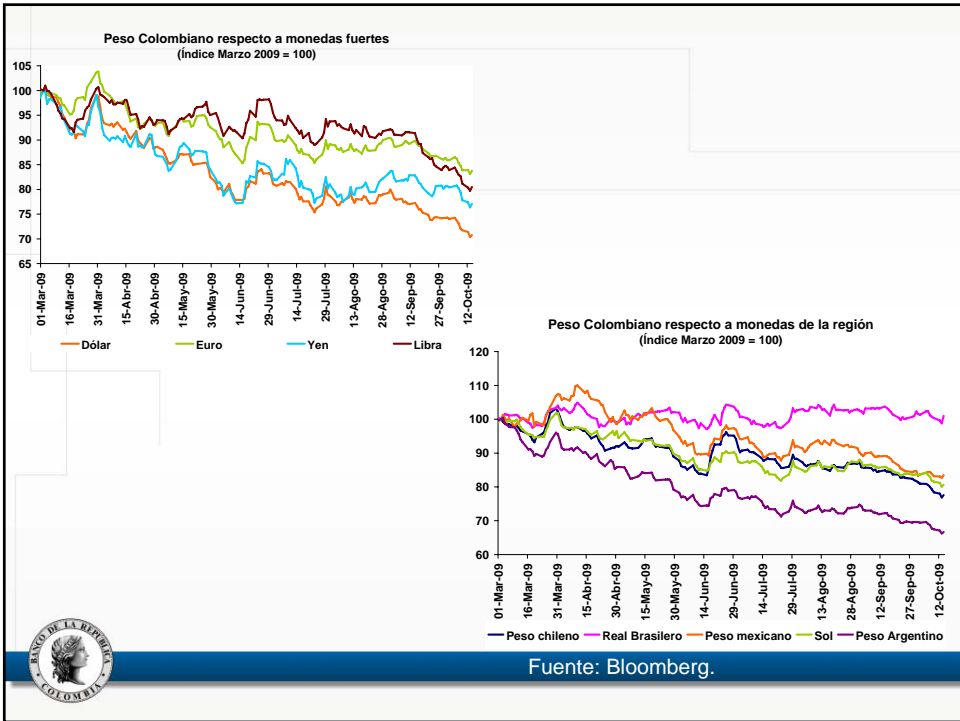
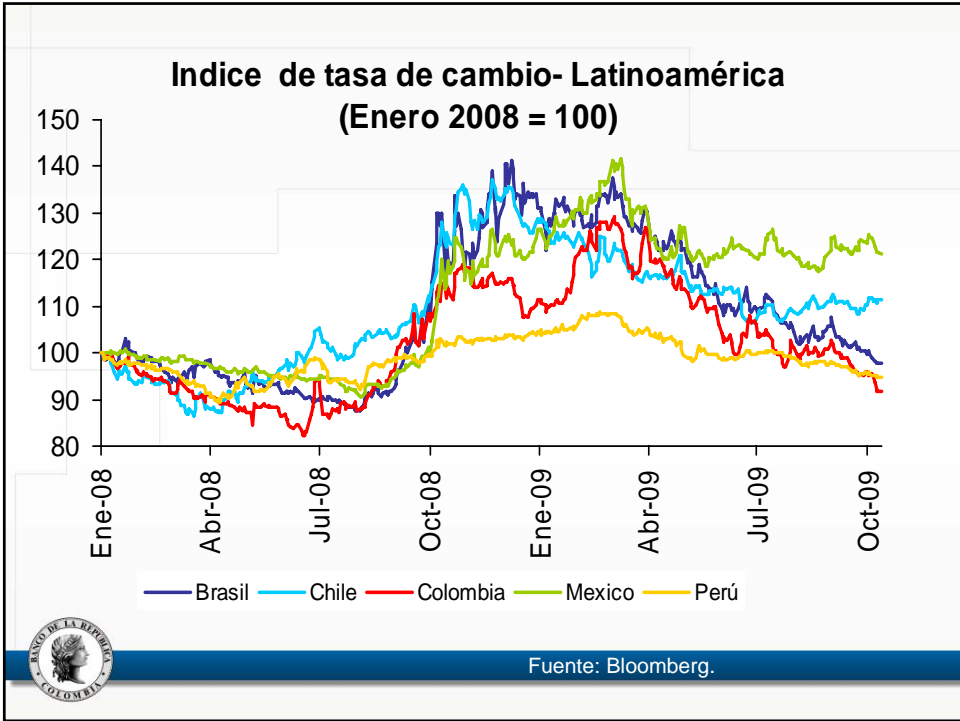


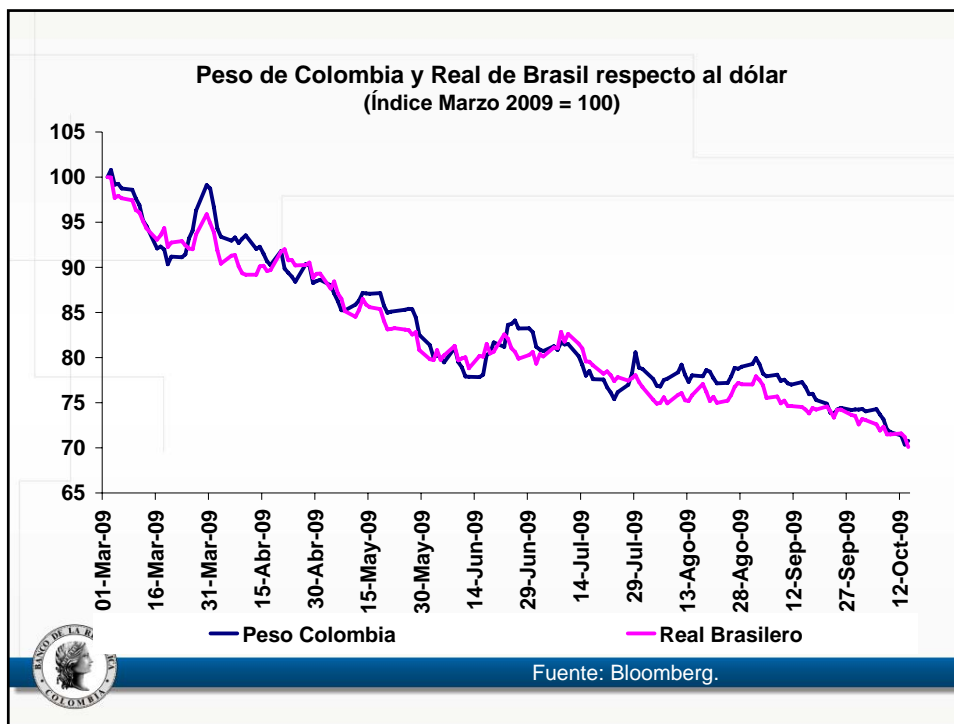
PRECIO DE COMMODITIES



Precios de Petróleo WTI

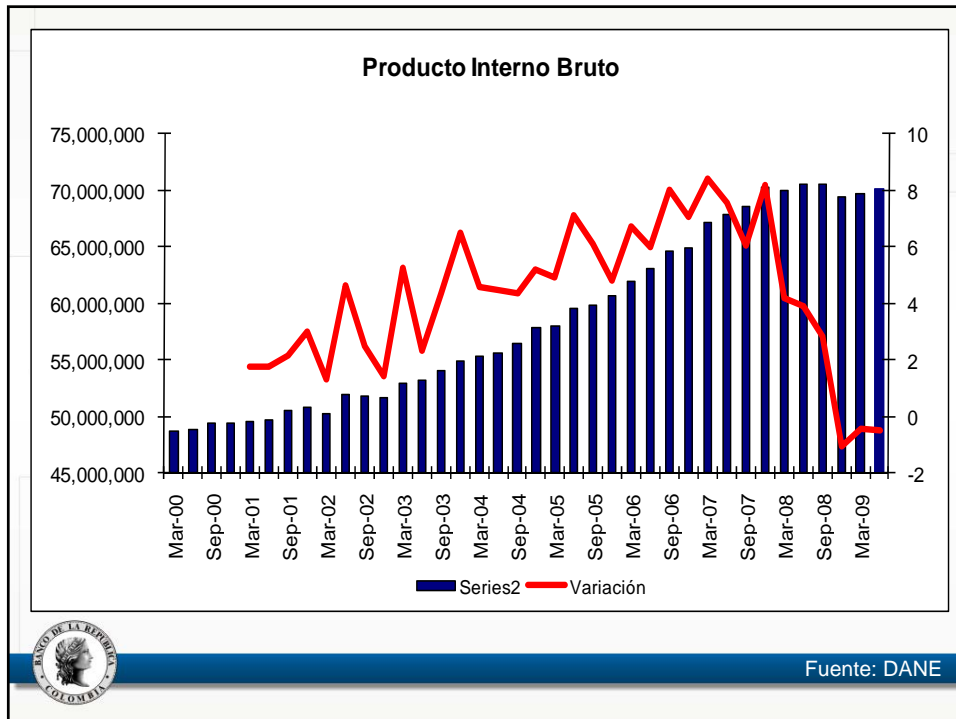






III. El sector real:
Segundo trimestre de 2009,
indicadores de actividad

EL PIB DEL SEGUNDO TRIMESTRE DE 2009



Fuente: DANE

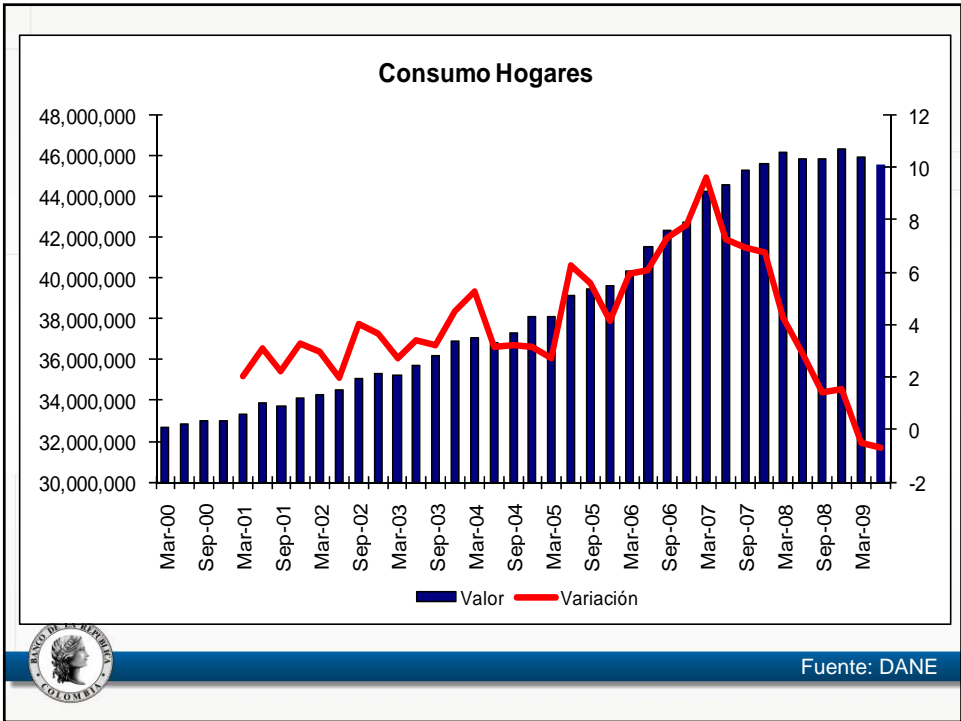
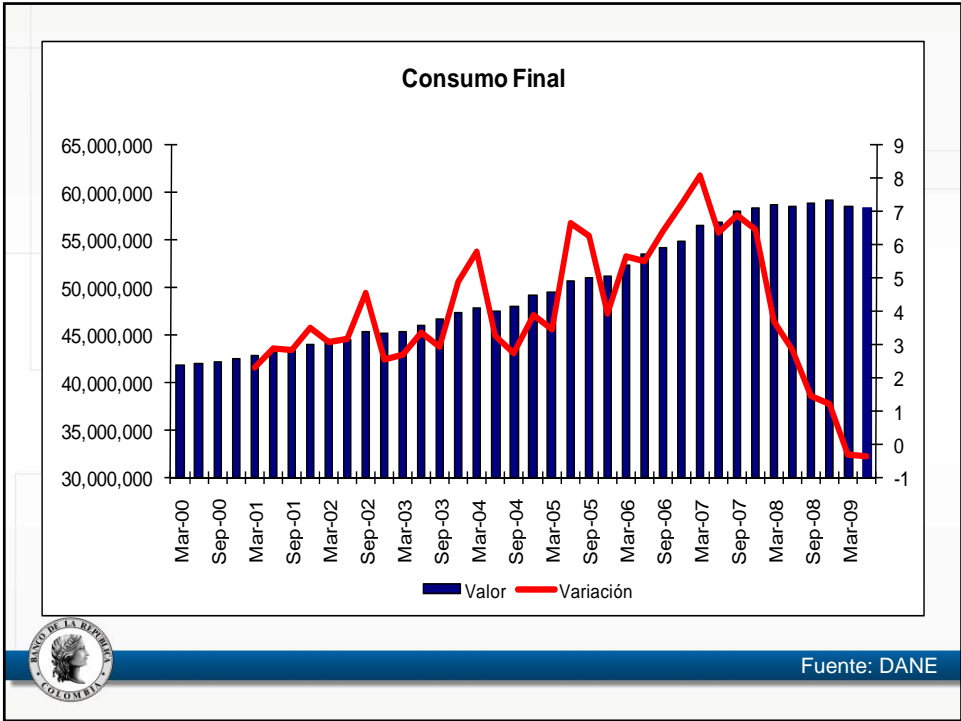
COMPONENTES POR TIPO DE GASTO

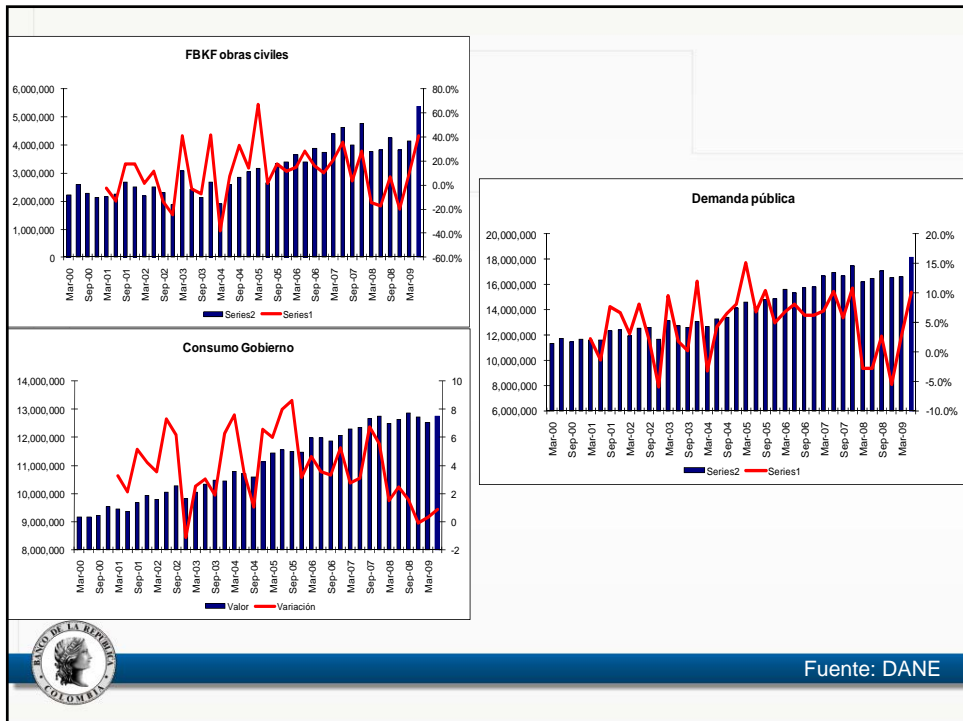
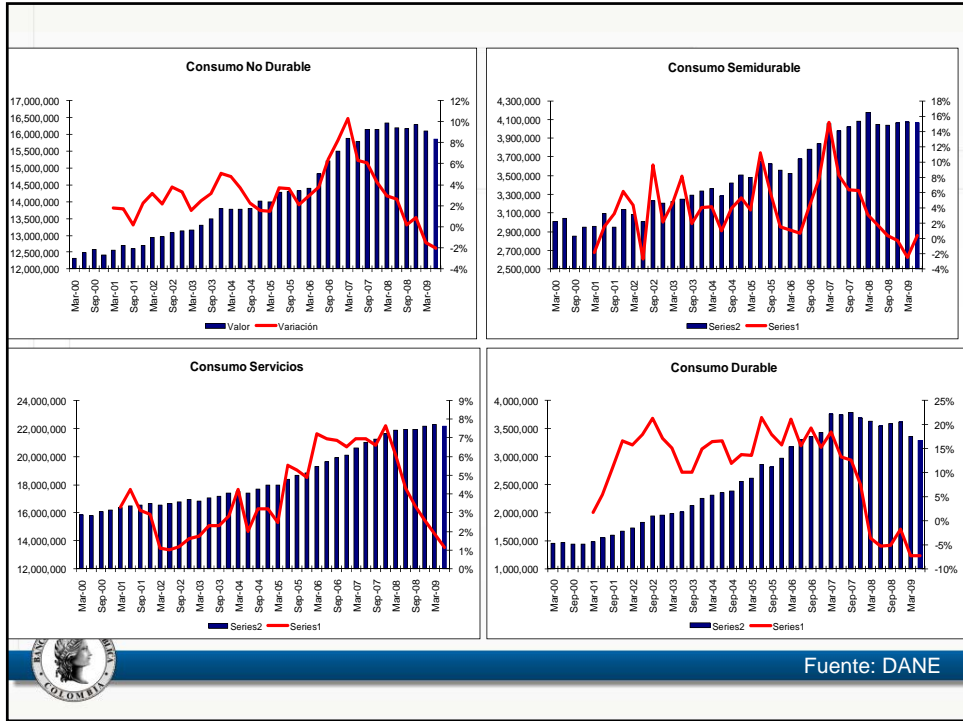


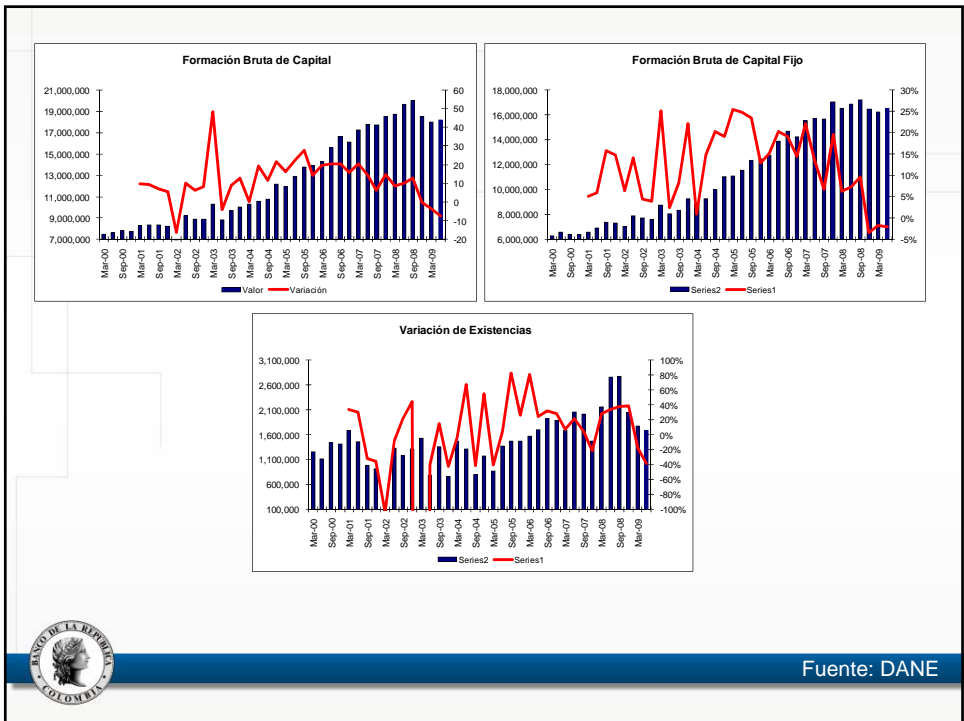
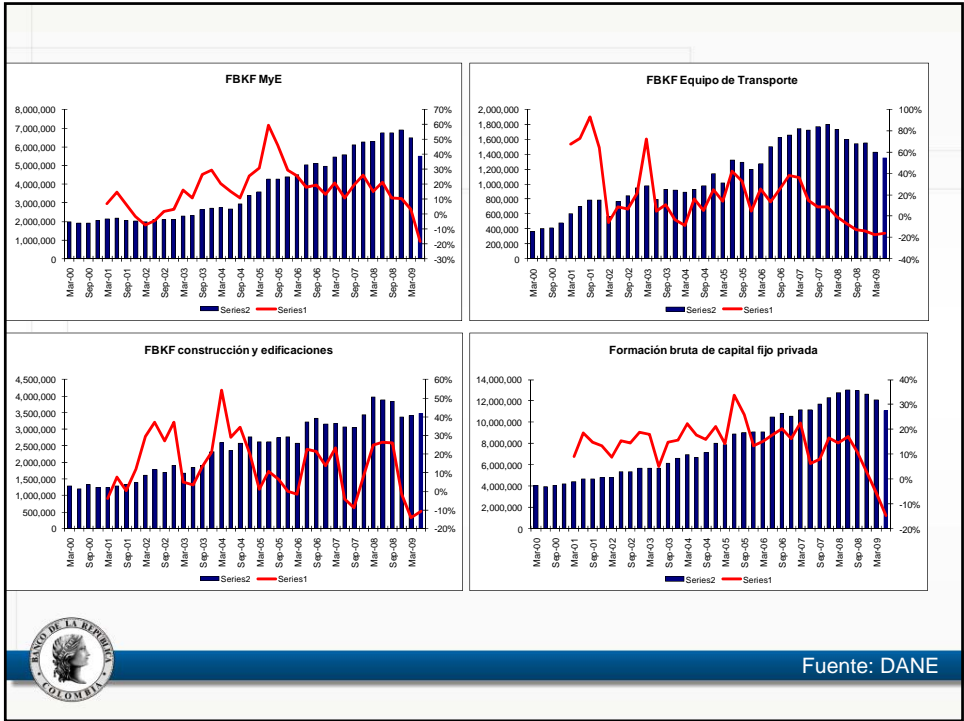
	Crecimiento				Contribución
	2008		2009		2009
	III Trim	IV Trim	I Trim	II Trim	II Trim
Consumo	1.4	1.2	-0.3	-0.3	-0.3
Consumo de los Hogares	1.4	1.6	-0.5	-0.7	-0.4
Bienes no durables	0.2	0.9	-1.5	-2.0	-0.5
Bienes semidurables	0.4	-0.3	-2.5	0.4	0.0
Servicios	3.3	2.6	1.9	1.1	0.4
Bienes durables	-5.2	-1.7	-7.3	-7.2	-0.4
Consumo del Gobierno	1.5	-0.1	0.3	0.9	0.2
FORMACION BRUTA DE CAPITAL	12.8	-0.1	-3.7	-7.3	-2.0
Formación Bruta de Capital Fijo	9.6	-3.5	-1.9	-2.2	-0.5
FBKF otra	10.7	2.8	-5.3	-14.7	-2.7
Agropecuario, silvicultura, caza y pesca	2.8	0.3	-1.0	0.0	0.0
Maquinaria y equipo	10.8	10.4	2.9	-18.4	-1.8
Equipo de transporte	-12.9	-14.2	-17.3	-16.0	-0.4
Construcción y edificaciones	26.1	-1.6	-14.3	-10.8	-0.6
Servicios	3.0	0.8	2.2	-0.3	0.0
FBKF Pública (Obras civiles)	6.5	-19.7	9.7	40.6	2.2
Existencias	37.9	38.2	-17.8	-38.6	-1.5
DEMANDA FINAL INTERNA	4.1	0.9	-1.1	-2.1	-2.3
EXPORTACIONES	2.9	2.4	2.0	-5.7	-1.0
IMPORTACIONES	7.8	8.8	-1.5	-9.7	2.8
PRODUCTO INTERNO BRUTO	2.8	-1.1	-0.4	-0.5	-0.5

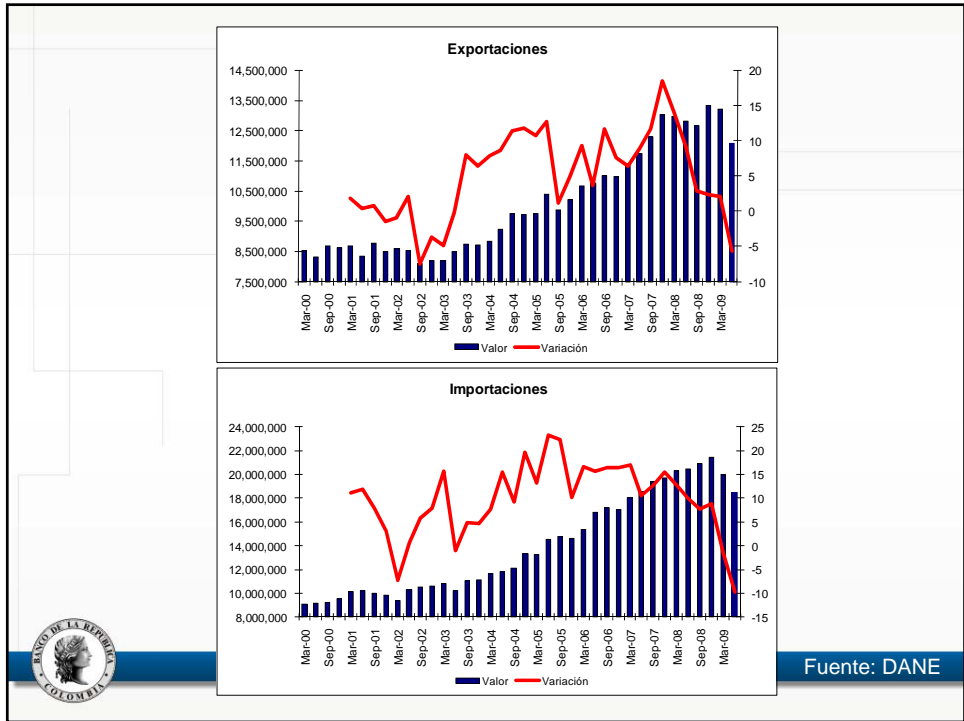
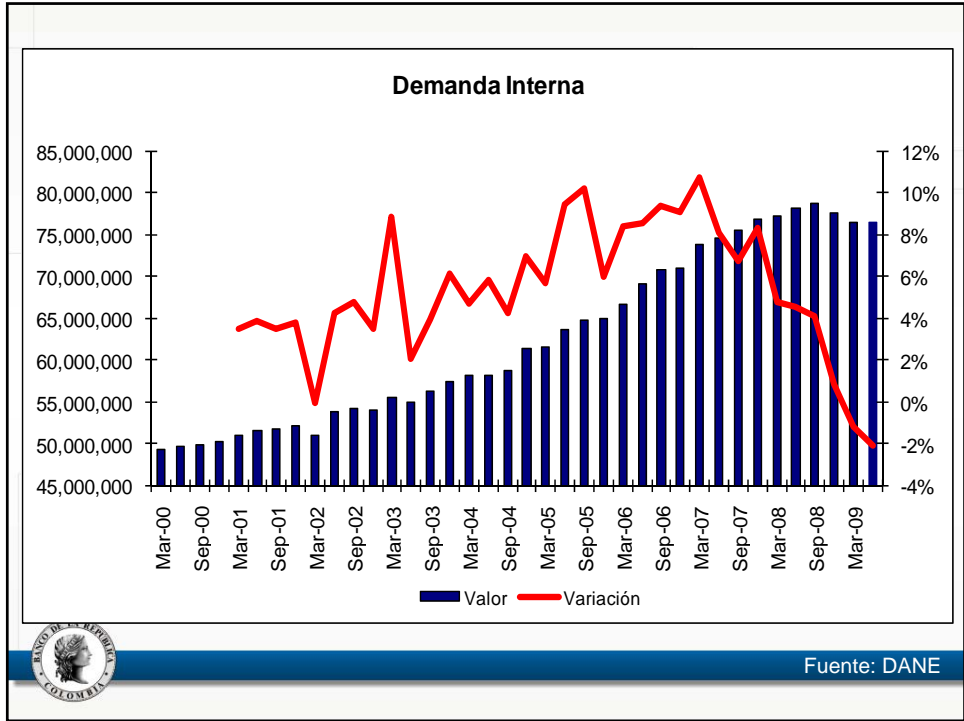


Fuente: DANE, cálculos del Banco de la República









PIB POR RAMAS DE ACTIVIDAD



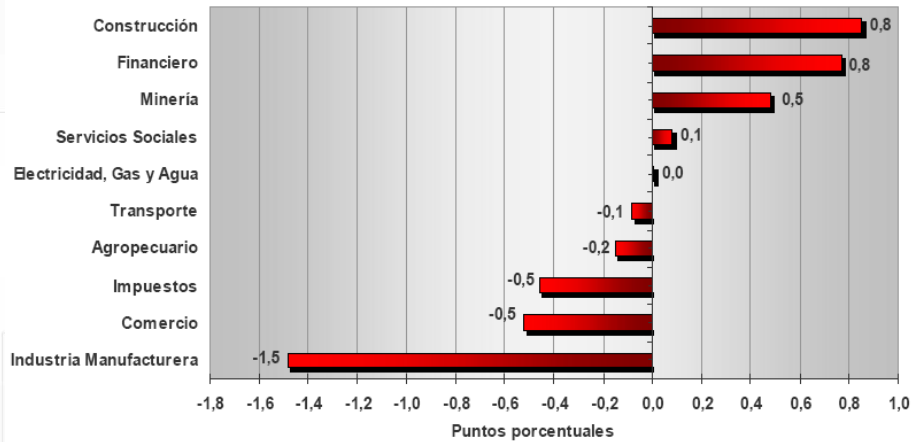
CRECIMIENTOS ANUALES Y CONTRIBUCIONES POR RAMAS DE ACTIVIDAD

	CRECIMIENTO ANUAL						Contribución al Crec II Trim 2009
	2008				2009		
	I Trim	II Trim	III Trim	IV Trim	I Trim	II Trim	
Agropecuario, silvicultura, caza y pesca	5.1	5.5	1.1	-1.1	-0.7	-1.8	-0.2
Explotación de minas y canteras	4.3	8.1	10.3	6.6	11.0	10.2	0.5
Industria manufacturera	1.8	1.4	-2.5	-7.8	-7.6	-10.2	-1.5
Electricidad, gas y agua	0.7	1.8	1.2	0.9	0.3	0.1	0.0
Construcción	0.5	-1.2	14.1	-12.5	-1.4	16.8	0.8
Edificaciones	24.8	25.8	25.2	-1.1	-13.4	-9.9	-0.2
Obras Civiles	-14.7	-17.0	6.7	-19.6	9.7	40.5	1.1
Comercio, reparación, restaurantes y hoteles	2.1	4.2	1.1	-0.6	-2.6	-3.9	-0.5
Transporte, almacenamiento y comunicación	9.0	4.7	2.3	0.4	-1.0	-1.2	-0.1
Estab. Finan, segur, inmueb y serv a las empresas	7.0	5.1	6.4	3.9	4.9	4.3	0.8
Servicios sociales, comunales y personales	3.3	3.5	1.6	0.2	1.1	0.5	0.1
Servicios de administración pública y defensa	2.1	2.7	1.4	-0.3	0.1	0.7	0.0
Subtotal Valor agregado	4.0	3.7	2.9	-1.0	-0.1	-0.1	-0.1
Total impuestos menos subsidios	6.8	5.6	2.5	-1.8	-4.3	-5.2	-0.5
PRODUCTO INTERNO BRUTO	4.2	3.9	2.8	-1.1	-0.4	-0.5	-0.5



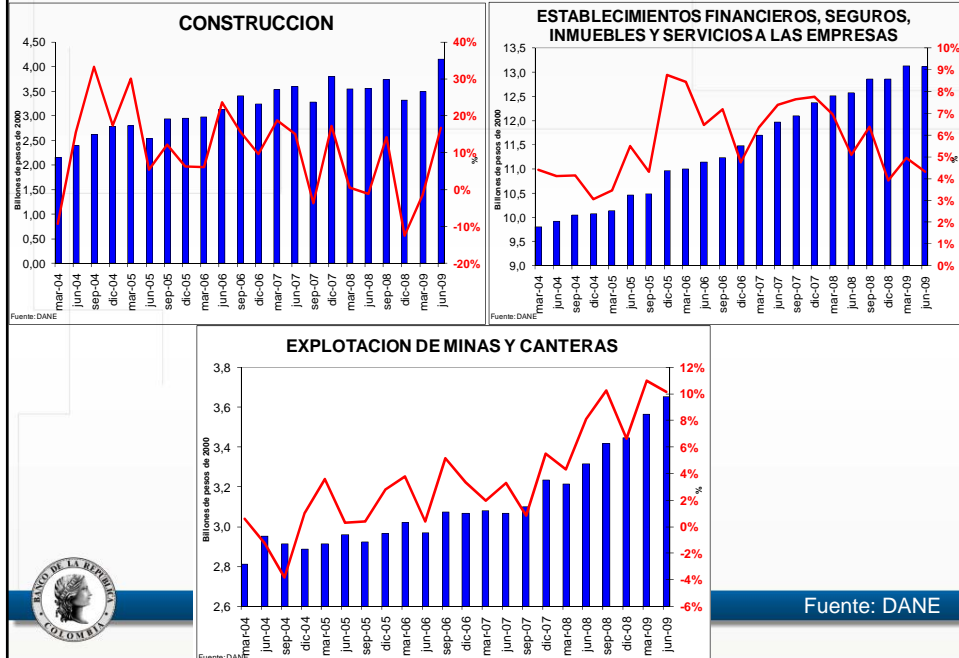
Fuente: DANE, cálculos del Banco de la República.

CONTRIBUCIONES A LA VARIACIÓN ANUAL DEL PIB POR RAMAS DE ACTIVIDAD



Fuente: DANE, cálculos del Banco de la República.

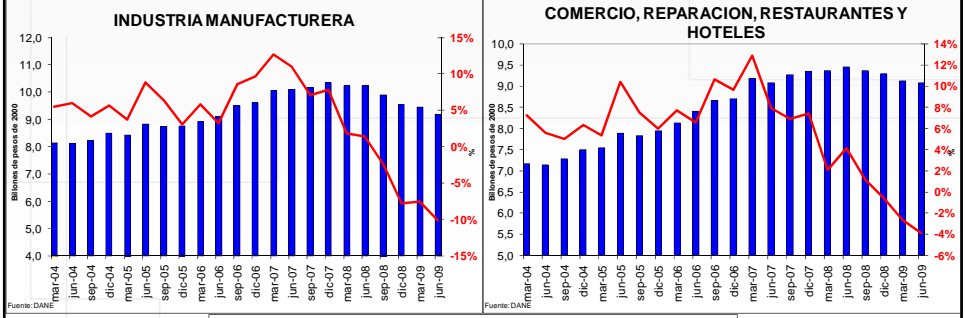
RAMAS QUE MÁS CONTRIBUYERON POSITIVAMENTE AL CRECIMIENTO ANUAL



Fuente: DANE

RAMAS QUE MÁS CONTRIBUYERON NEGATIVAMENTE AL CRECIMIENTO

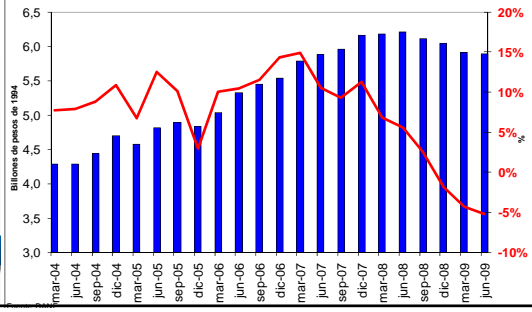
ANUAL



Fuente: DANE

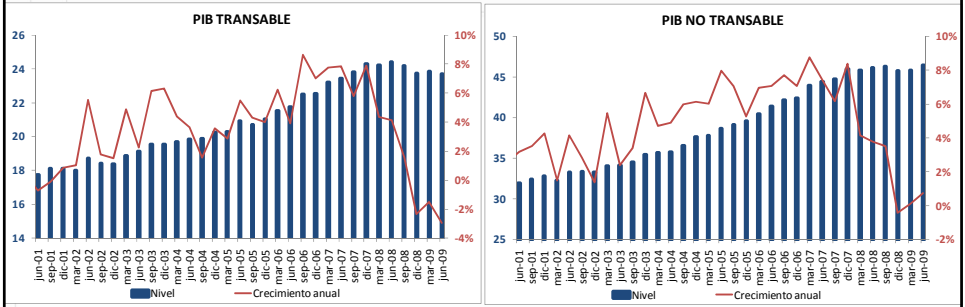
Fuente: DANE

Total Impuestos menos subvenciones



Fuente: DANE

PIB TRANSABLE – NO TRANSABLE

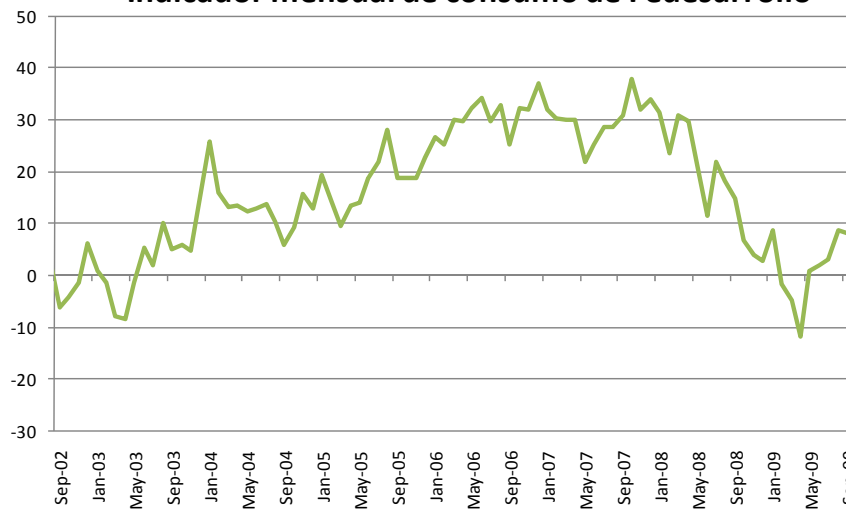


Fuente: DANE

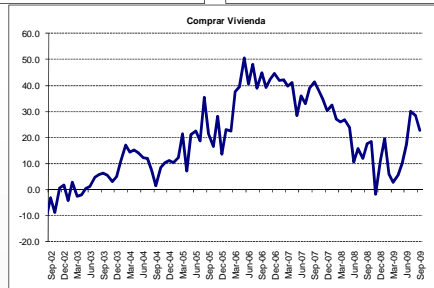
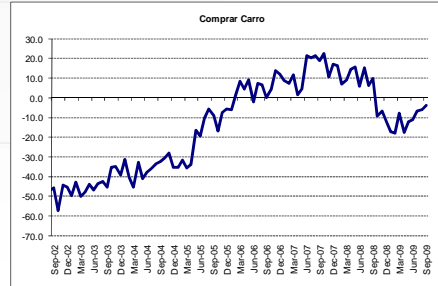
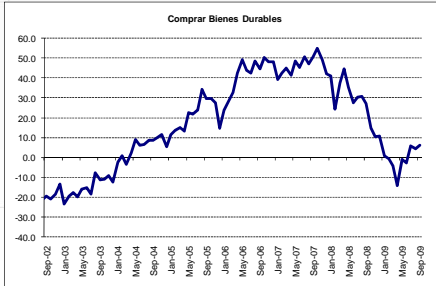
ALGUNOS INDICADORES DEL TERCER TRIMESTRE DE 2009



Indicador mensual de consumo de Fedesarrollo

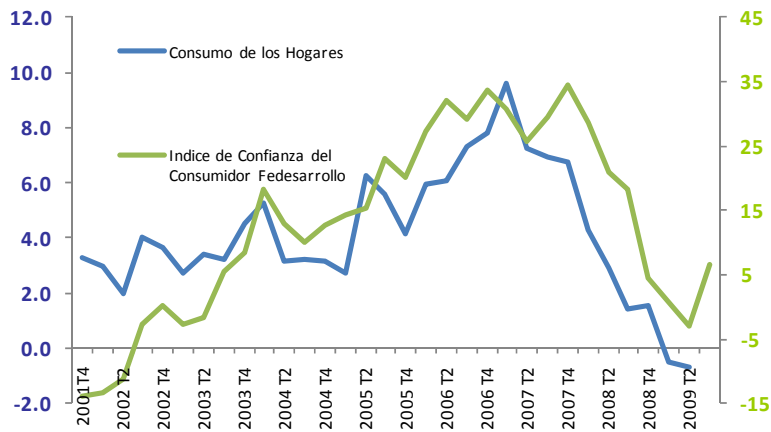


Fuente: Fedesarrollo



Fuente: Fedesarrollo

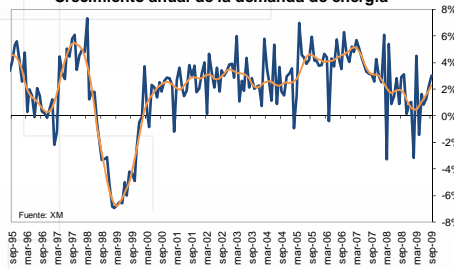
% Consumo de los Hogares e Indicador de Fedesarrollo



Fuente: DANE, Fedesarrollo

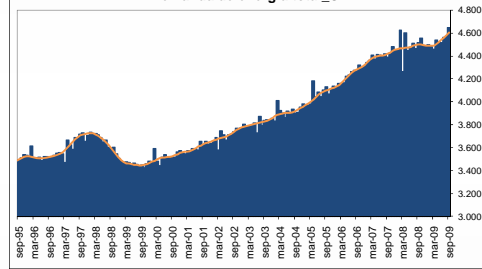
DEMANDA DE ENERGÍA TOTAL (REGULADA Y NO REGULADA)

Crecimiento anual de la demanda de energía



Fuente: XM

Demanda de energía total_SA



Crecimiento anual

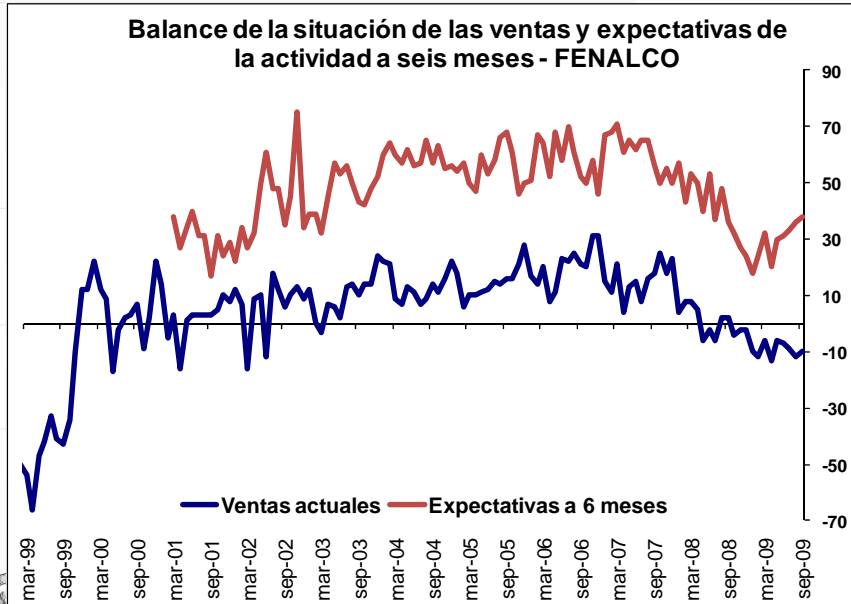
Nivel



Fuente: XM

VENTAS DEL COMERCIO (FENALCO)

Balace de la situación de las ventas y expectativas de la actividad a seis meses - FENALCO

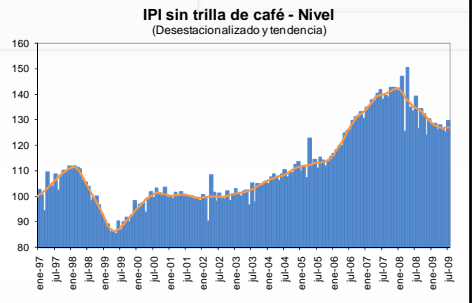
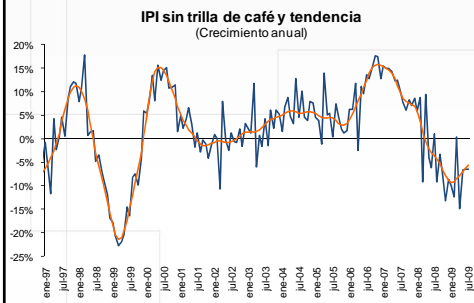


— Ventas actuales — Expectativas a 6 meses



Fuente: Fenalco

INDUSTRIA – MMM (DANE)



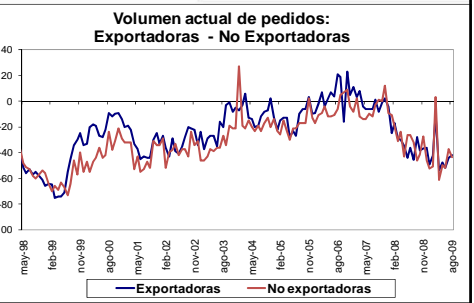
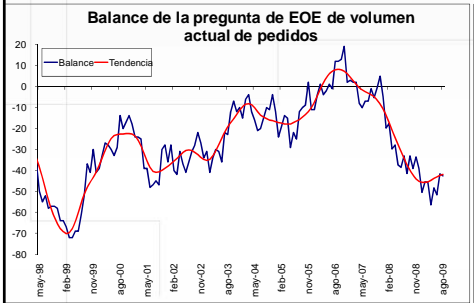
↑
CRECIMIENTO ANUAL

↑
NIVEL



Fuente: DANE

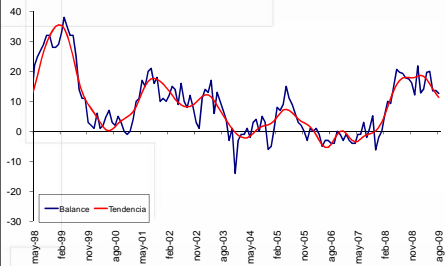
INDUSTRIA - FEDESARROLLO



Fuente: Fedesarrollo

INDUSTRIA - FEDESARROLLO

Balance de la pregunta de EOE de existencias



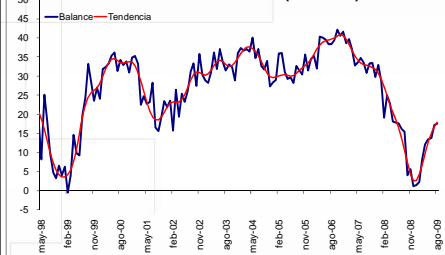
**Existencias a final de mes:
Exportadoras - No Exportadoras**



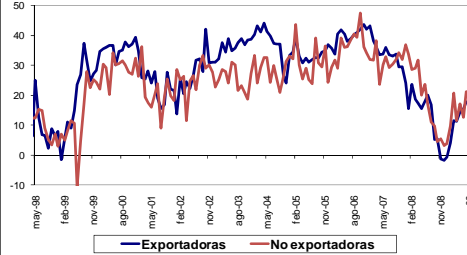
Fuente: Fedesarrollo

INDUSTRIA - FEDESARROLLO

**Expectativas de producción en tres meses
desestacionalizadas (Industria)**

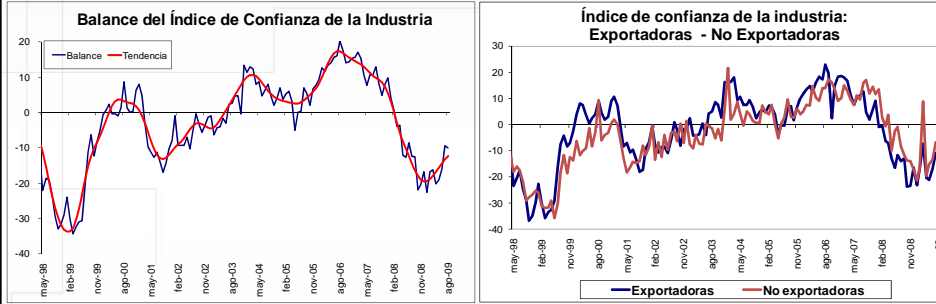


**Producción en tres meses desestacionalizadas
Exportadoras - No Exportadoras**



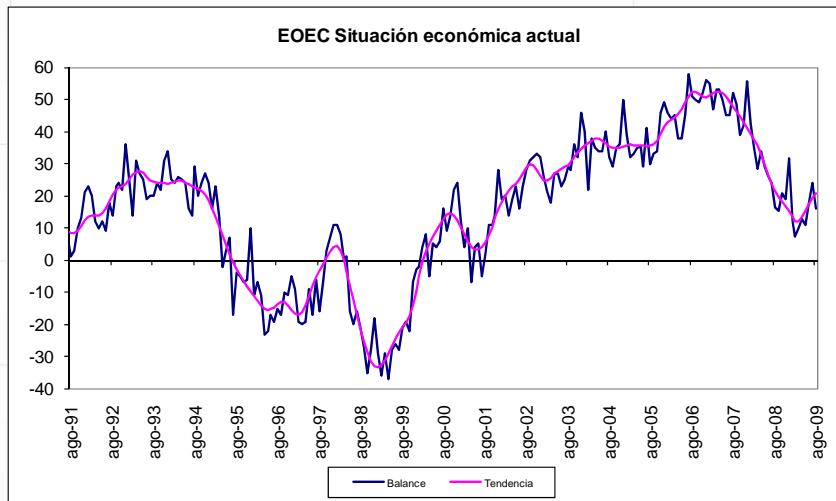
Fuente: Fedesarrollo

INDUSTRIA - FEDESARROLLO



Fuente: Fedesarrollo

COMERCIO- FEDESARROLLO



Fuente: Fedesarrollo

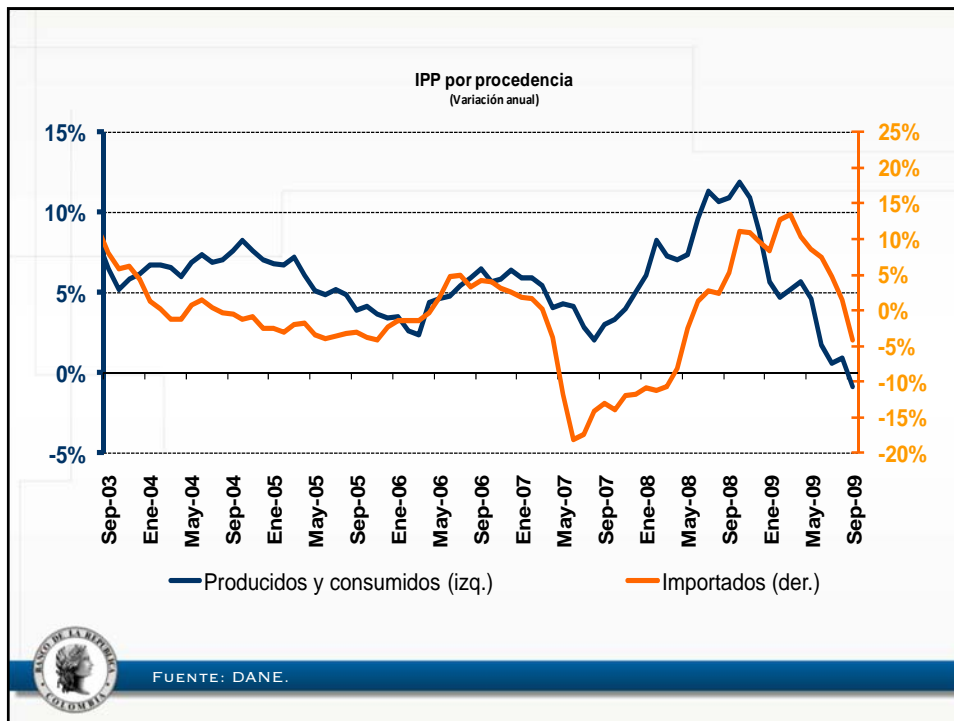
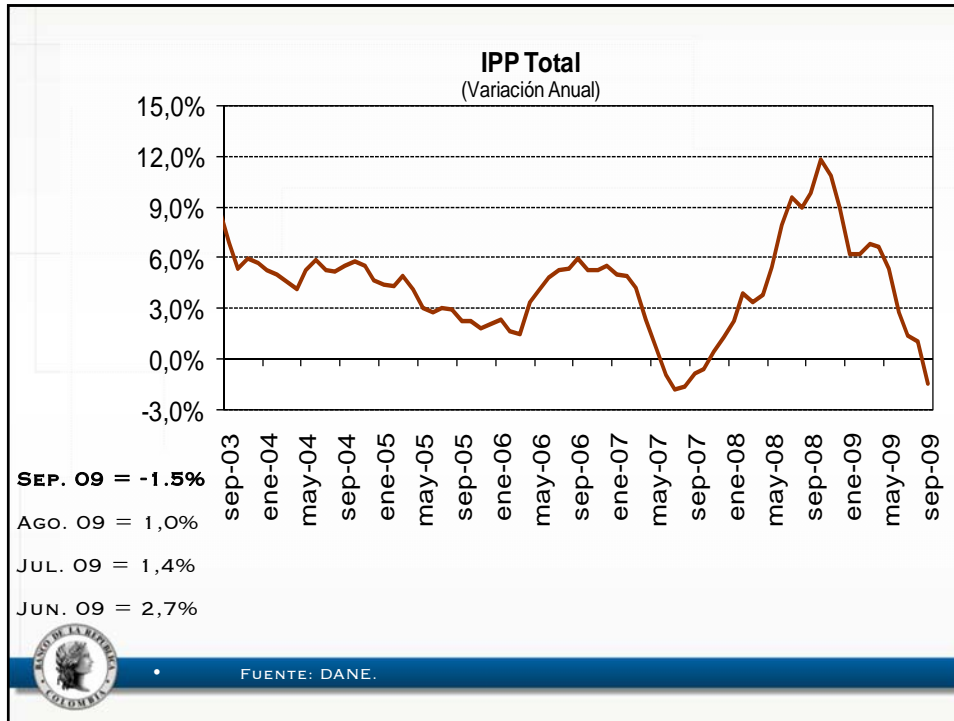
COMERCIO- FEDESARROLLO

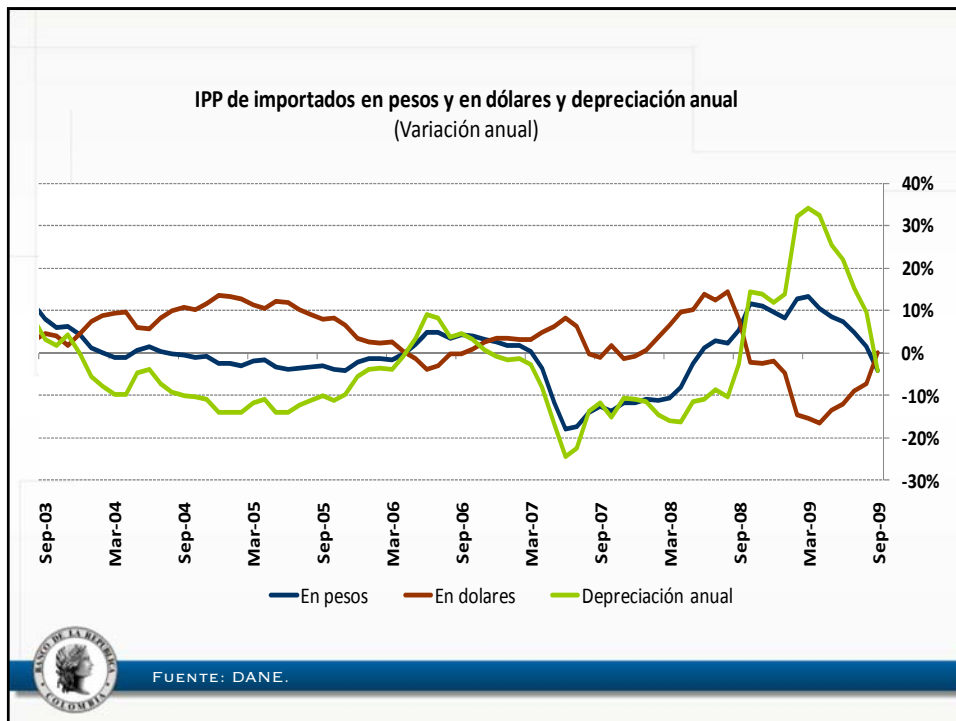
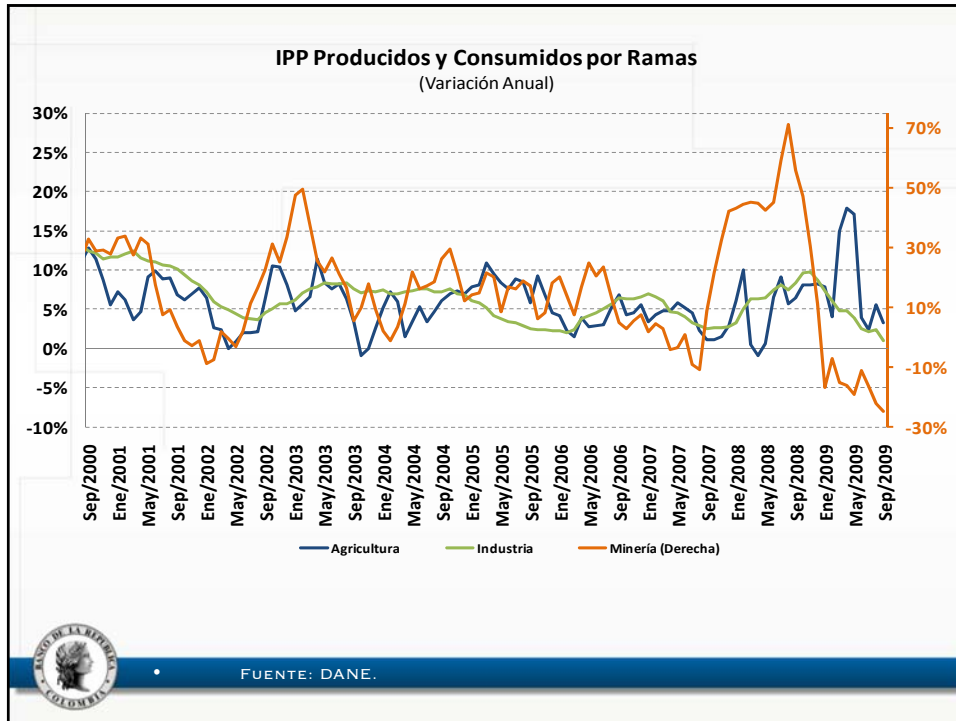


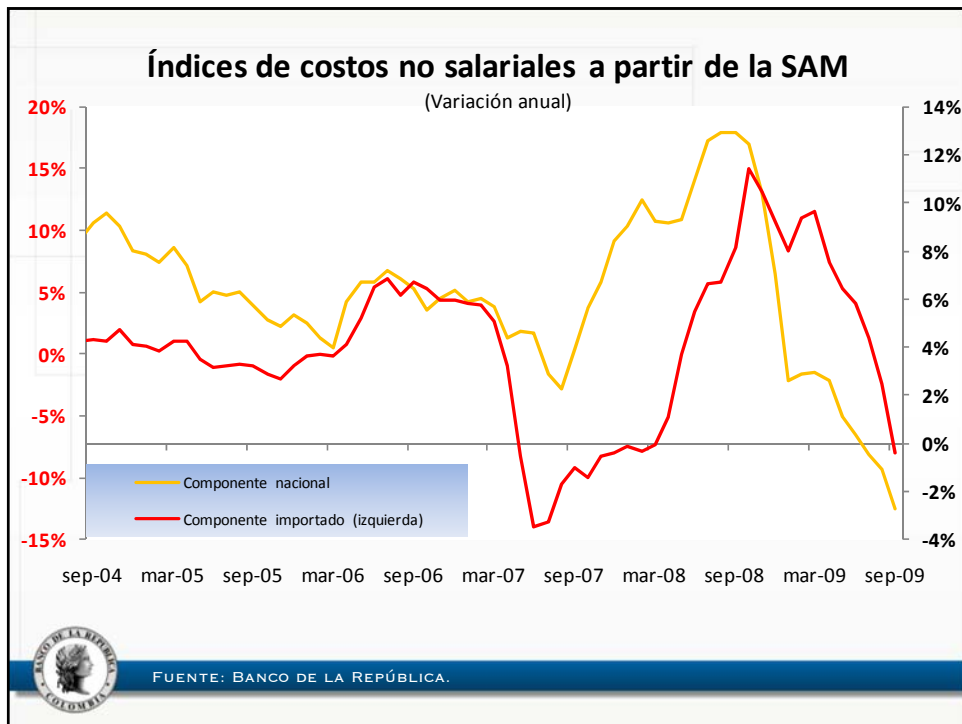
Fuente: Fedesarrollo

IV. IPP e índices de costos no salariales



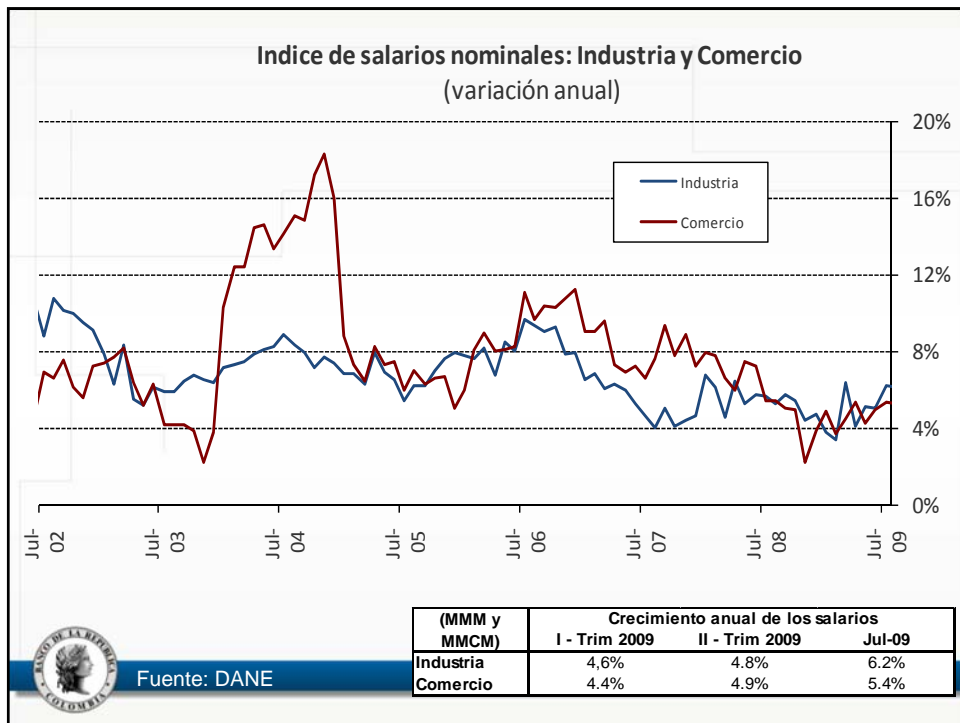
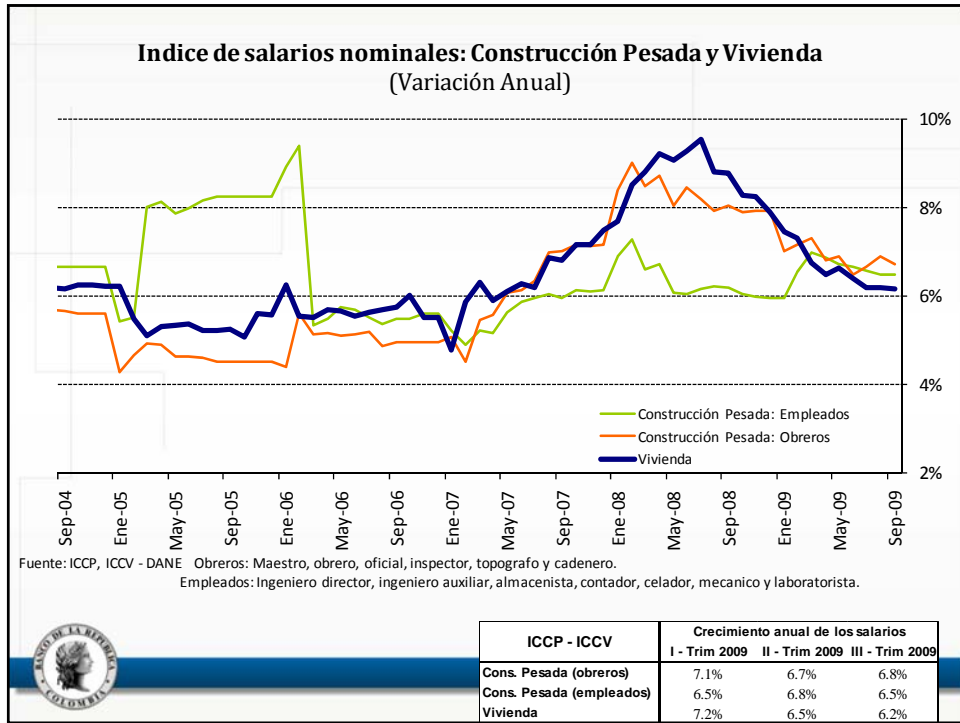






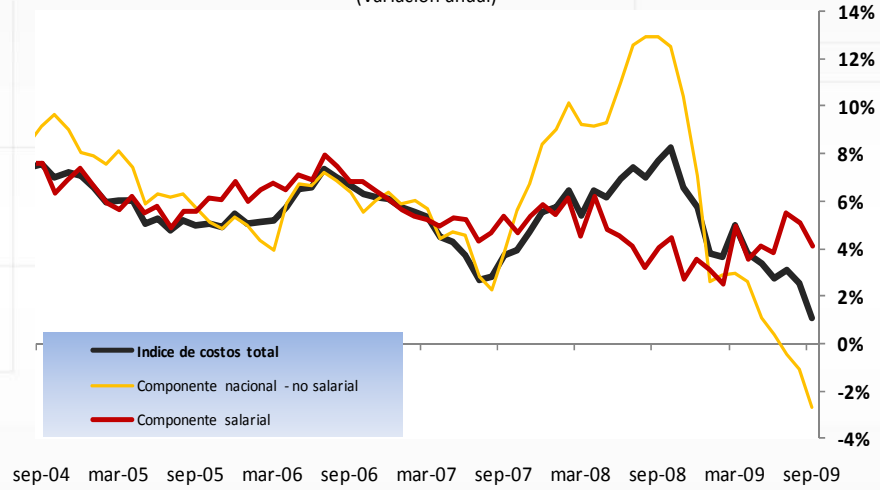
V. Costos salariales y mercado laboral.





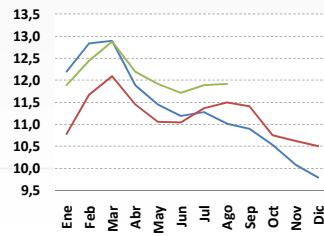
Índices de costos a partir de la SAM

(Variación anual)

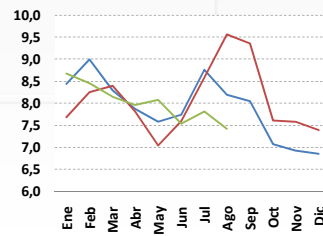


FUENTE: BANCO DE LA REPÚBLICA.

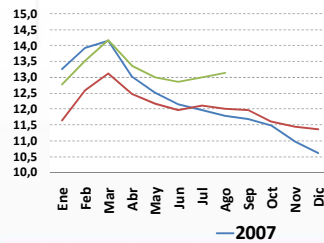
Tasa de Desempleo (Total Nacional)



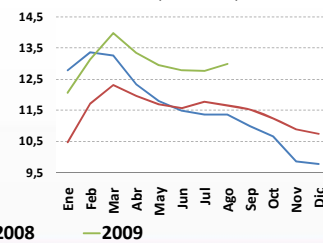
Tasa de Desempleo (Área Rural)



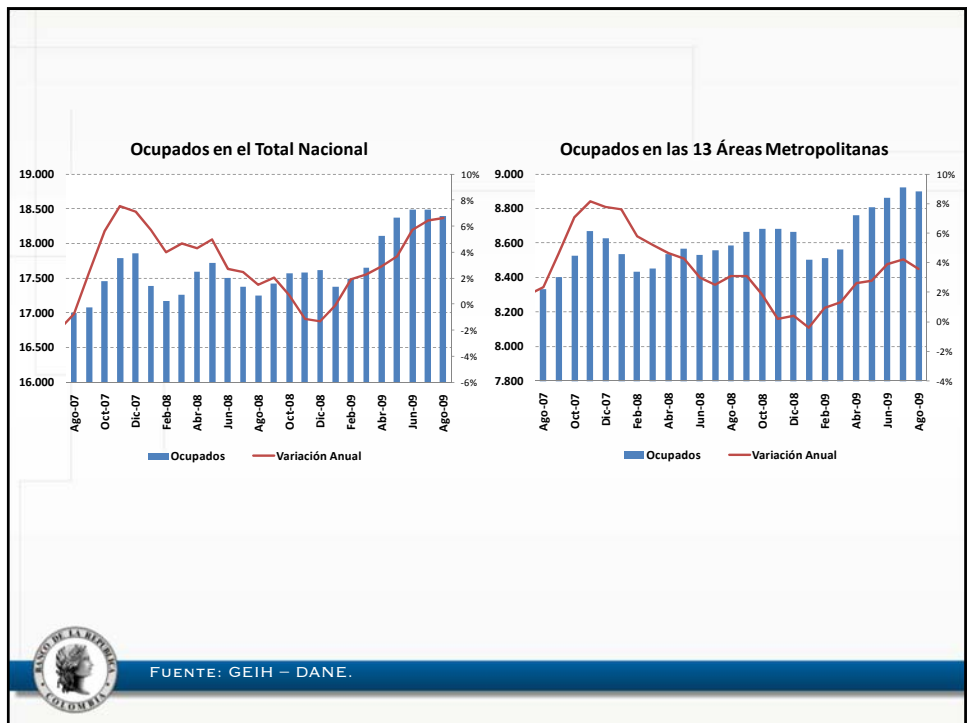
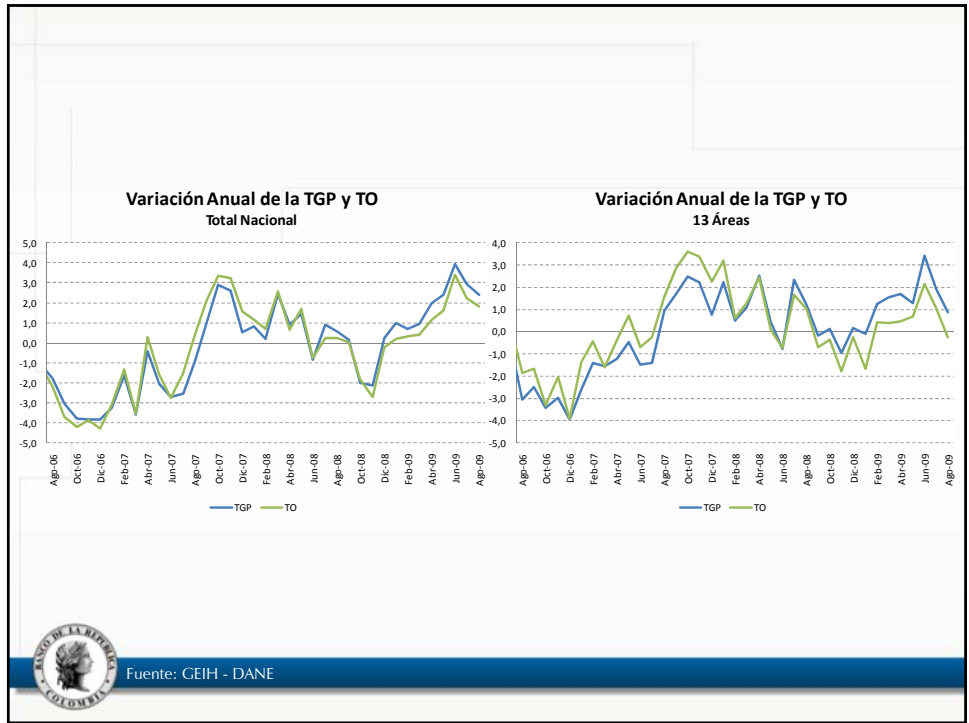
Tasa de Desempleo (Cabeceras)

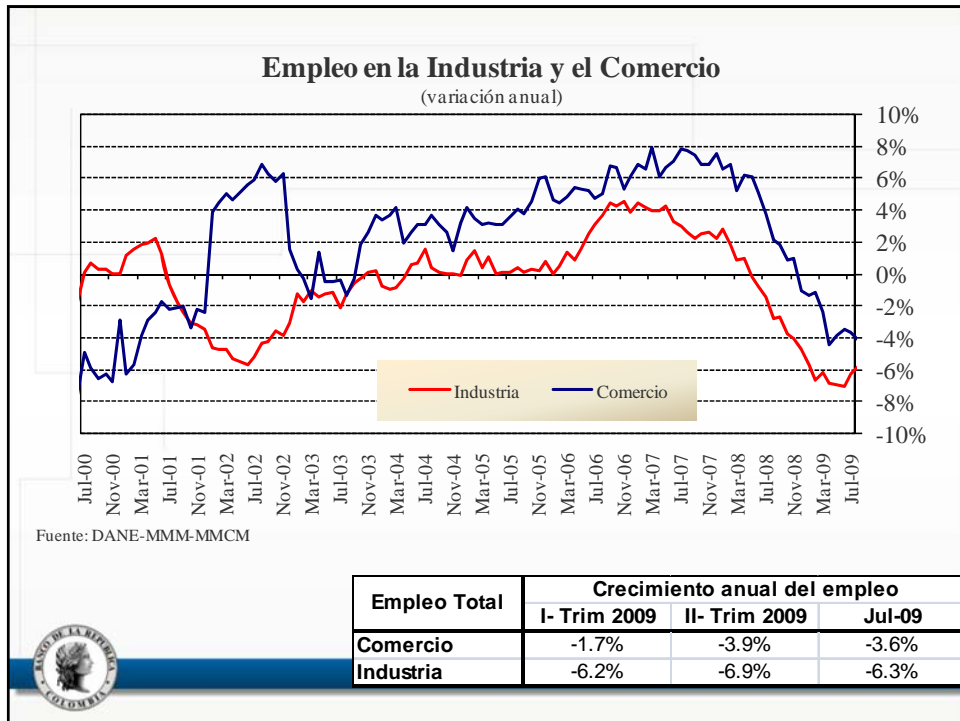
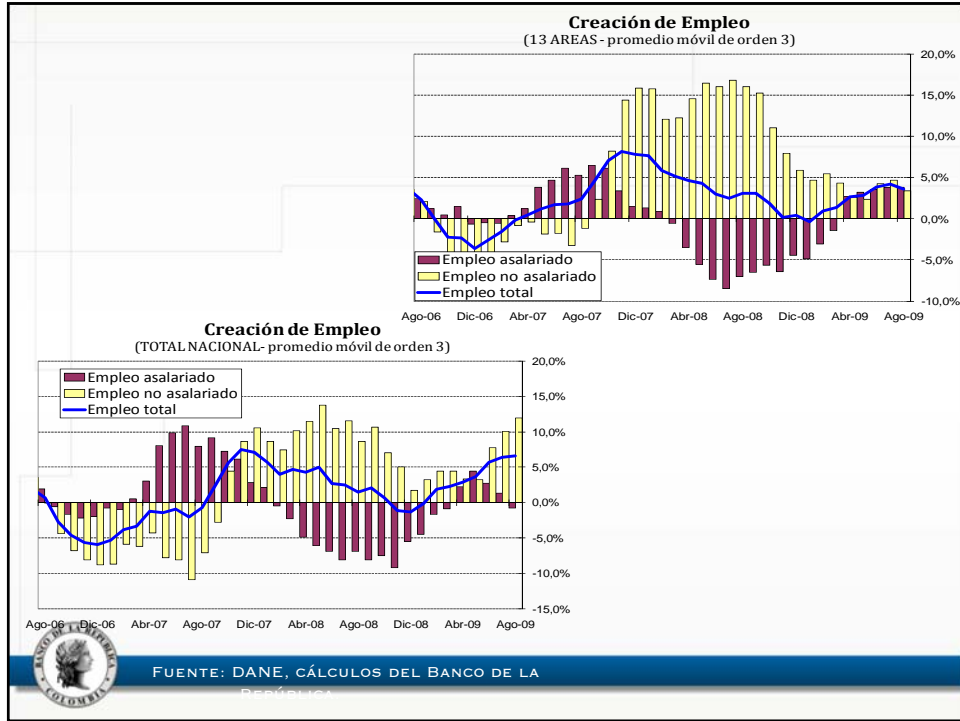


Tasa de Desempleo (13 Áreas)



Fuente: CEIH - DANE





Indicadores de Seguridad Social en el Total Nacional

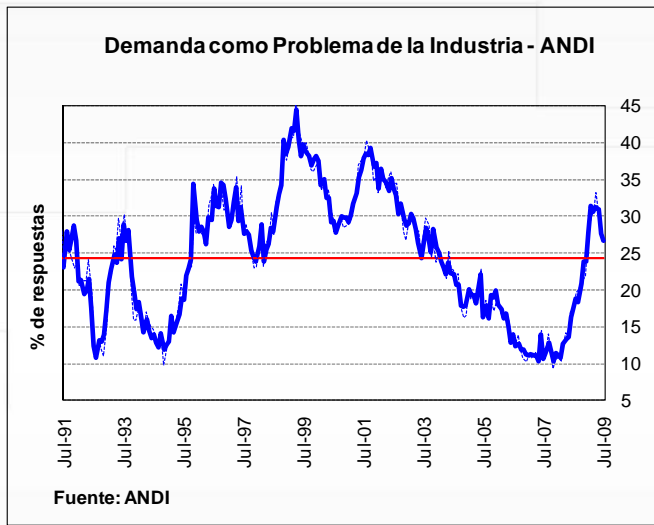
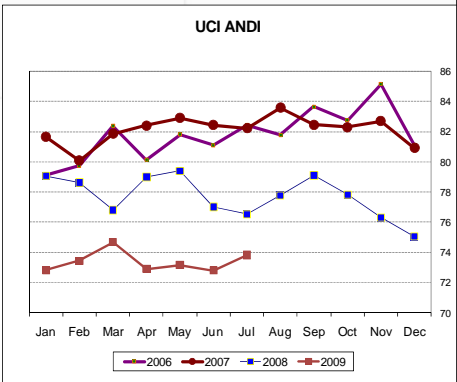
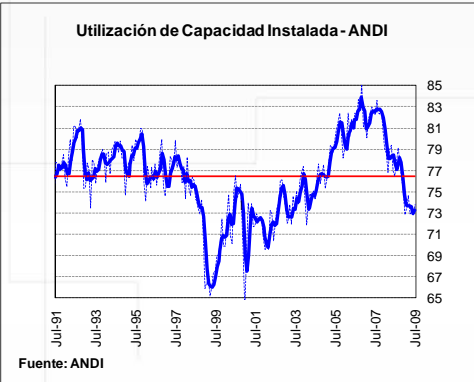
Subsistemas	2008	2009	Fechas de corte	Var. absoluta 2008 - 2009	Var. porcentual 2008 - 2009	Var. porcentual tres meses atrás
Trabaj. Afiliados - Cajas Compensación	5,487,373	5,722,234	Mayo	234,861	4.3%	5.41%
Afiliados - ARP's	6,124,281	6,796,459	Junio	672,178	11.0%	10.2%
Cotizantes activos a pensiones (ISS + Fondos)	5,339,216	5,627,864	Mayo	288,648	5.4%	10.0%
Cotizantes al Régimen de Pensiones ISS	1,735,480	1,762,813	Mayo	27,333	1.6%	3.5%
Cotizantes a Fondos de Pensiones Obligatorias	3,603,736	3,865,051	Mayo	261,315	7.3%	13.3%
Afiliados a pensiones voluntarias	508,342	532,855	Mayo	24,513	4.8%	6.0%

Fuente: Ministerio de la Protección Social, con datos de ISS, Superfinanciera y la Superintendencia del Subsidio Familiar

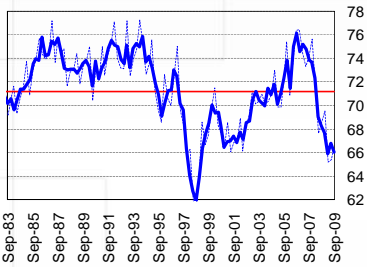


VI. Algunos indicadores de capacidad instalada.



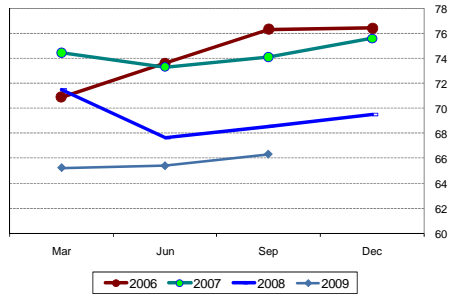


Utilización de Capacidad Instalada

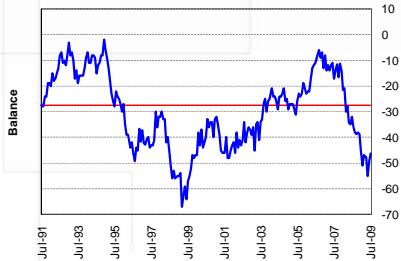


Fuente: Fedesarrollo

UCI de Fedesarrollo

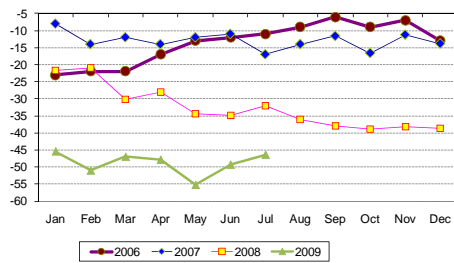


Capacidad instalada vs. Demanda esperada



Fuente: Fedesarrollo

Capacidad vs Dda Esperada - Fedesarrollo

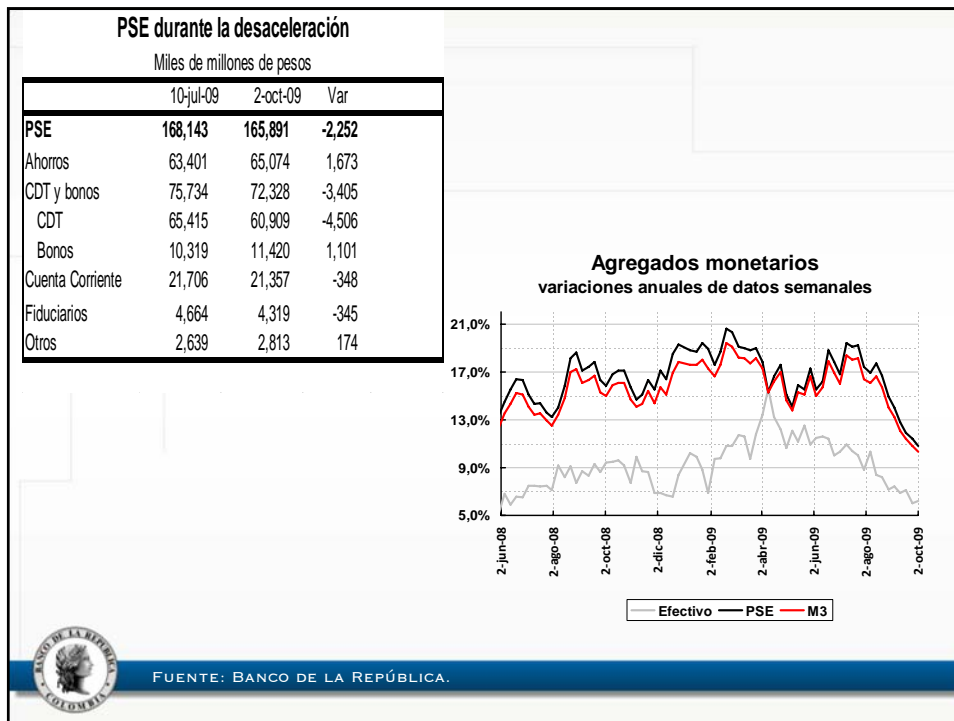
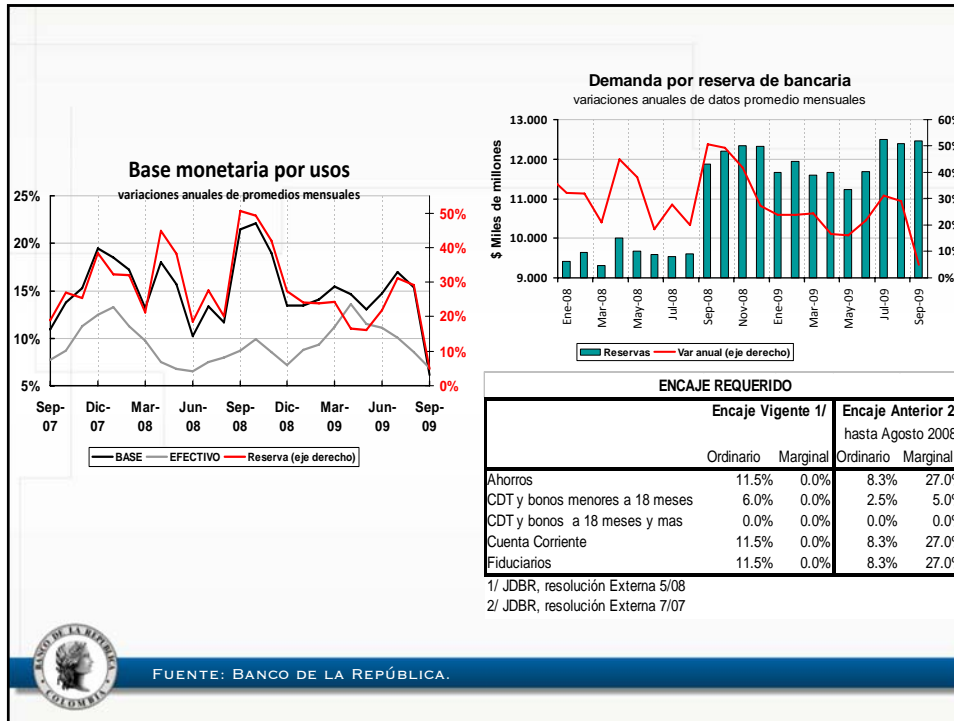


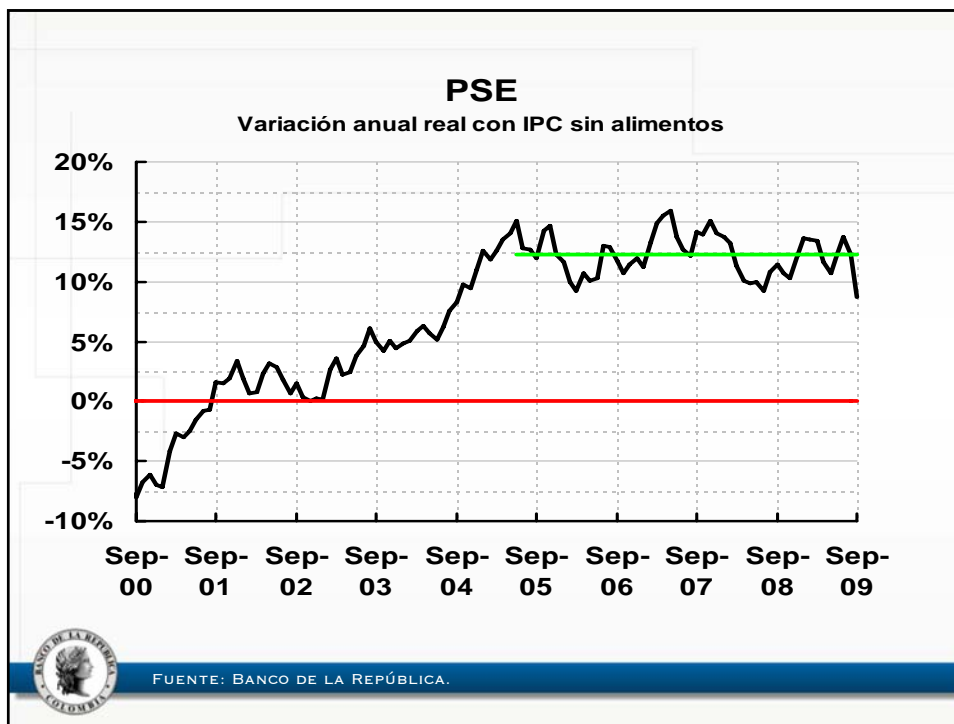
VII. VARIABLES FINANCIERAS EN SEPTIEMBRE



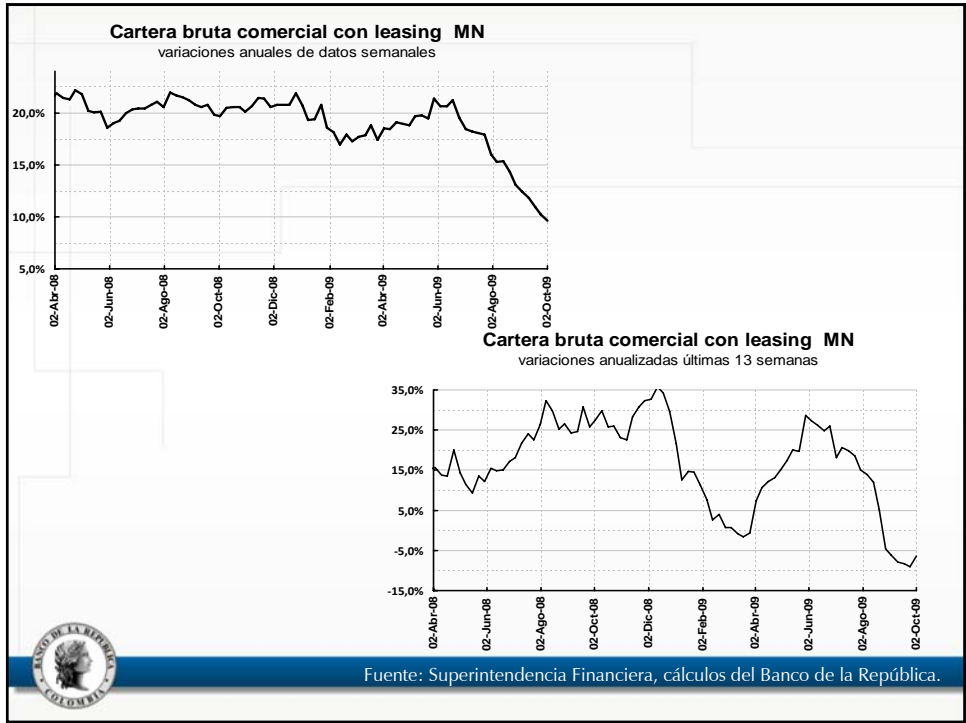
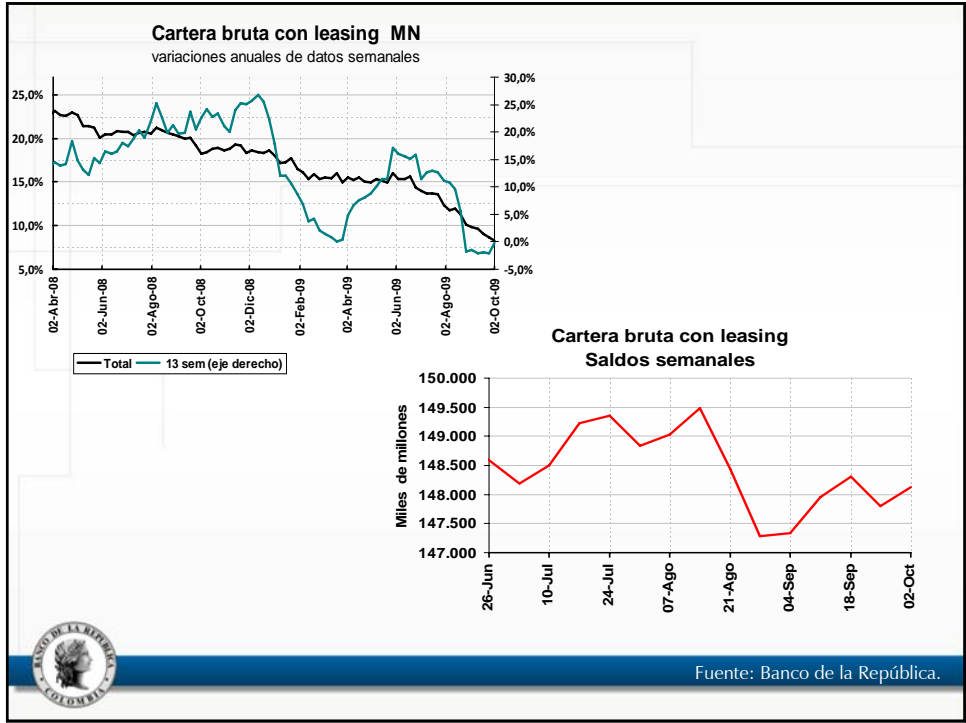
1. Agregados monetarios:

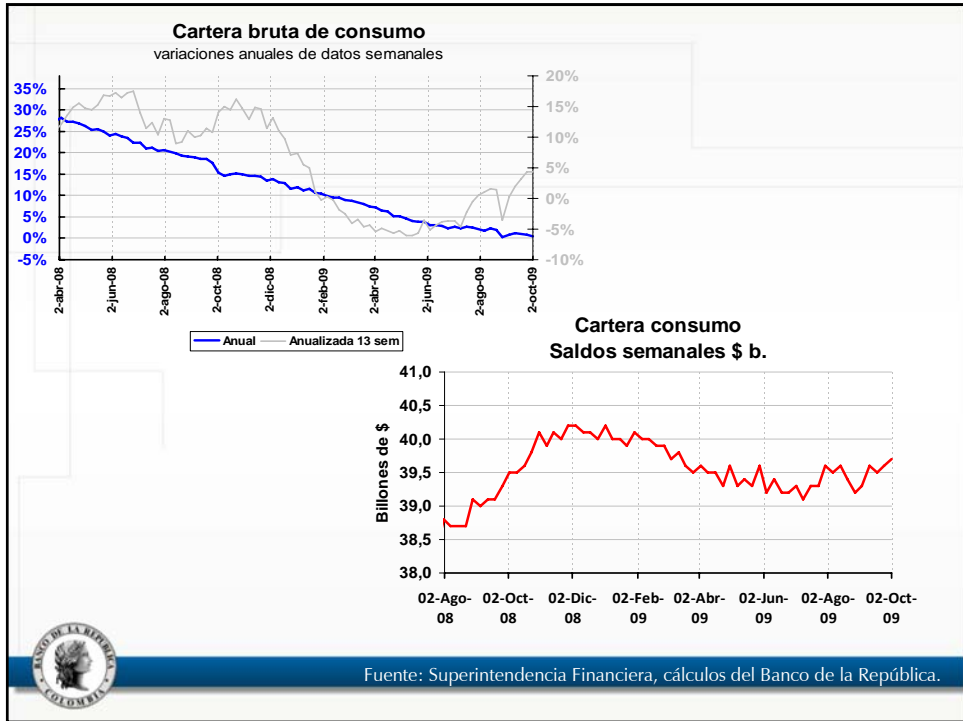
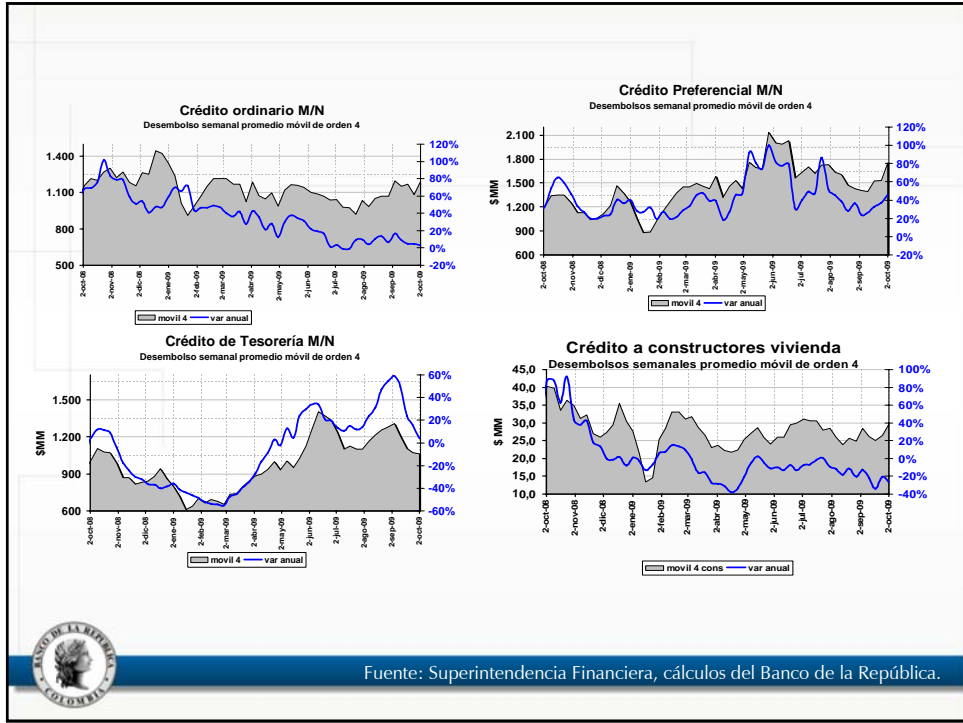


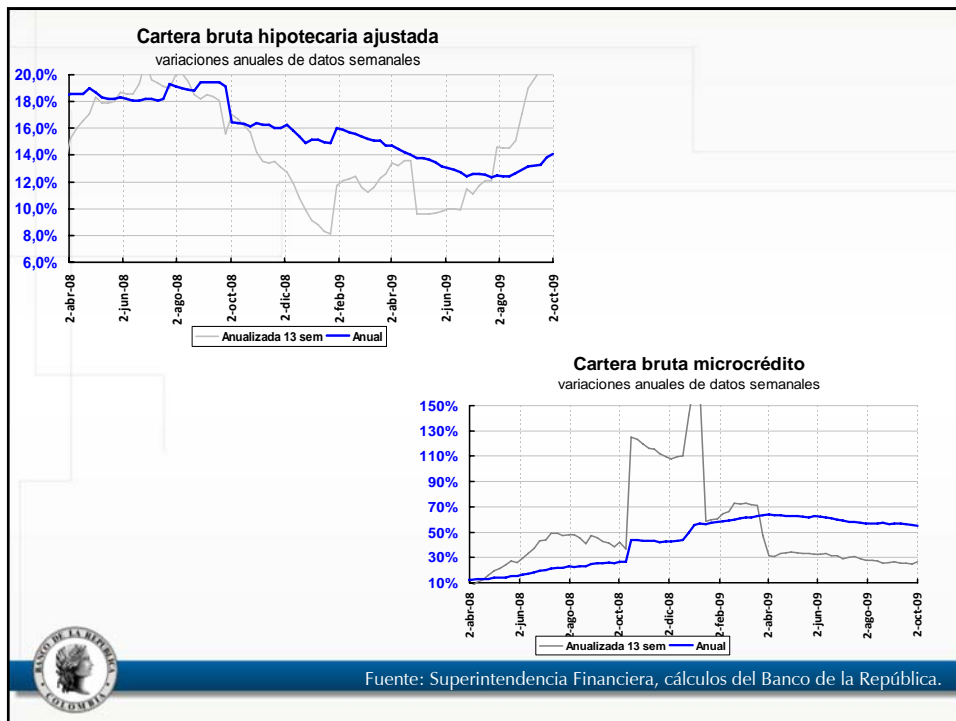
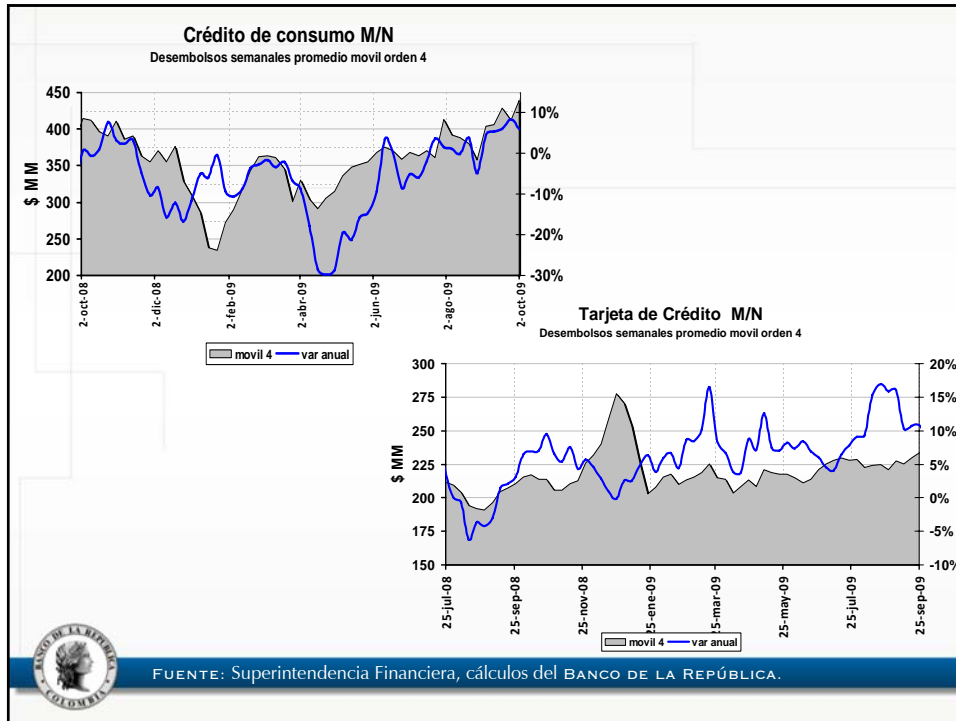




2. Colocaciones septiembre







PRINCIPALES CUENTAS DEL BALANCE DE LOS ESTABLECIMIENTOS DE CRÉDITO*
Miles de millones de pesos y porcentajes

Concepto	octubre 02 2009	ULTIMAS 4 SEM		AÑO CORRIDO		ANUAL	
		ABS	%	ABS	%	ABS	%
ACTIVO	169,807	-1,146	-1	7,656	4.7	17,141	11.2
1. Posición propia contado 1/	2,975	-657	-17.2	1,750	104.6	1,122	---
2. Reserva Bancaria	11,284	-1,255	-10.0	-1,548	-12.1	-1,025	-8.3
3. Depósitos remunerados en BR	809	-177	-18.0	-147	-15.4	-75	-8.4
4. Cartera Bruta con Leasing M/L	143,035	795	0.6	3,574	2.6	9,747	7.3
Crédito tradicional	130,164	779	0.6	3,238	2.6	8,908	7.3
Leasing Financiero	12,870	15	0.1	336	2.7	839	7.0
5. Inversiones	47,640	1,700	3.7	9,791	25.9	13,638	40.1
6. Otros Activos Netos	-35,935	-1,552	4.5	-5,765	18.8	-6,266	20.8
PASIVO	169,807	-1,146	-1	7,656	4.7	17,141	11.2
1. Repos BR	3,916	2	0.0	2,008	105.2	937	31.5
2. PSE con Fiduciarios	165,891	-1,148	-0.7	5,648	3.5	16,204	10.8
PSE sin Fiduciarios	161,572	-1,297	-0.8	5,684	3.6	16,905	11.7
Fiduciarios	4,319	149	3.6	-36	-0.8	-702	-14.0
OMAS de expansión 2/	5,121	879	20.7	3,200	---	2,121	70.7
Depósitos Remunerados en BR 2/	1,776	8	0.5	582	48.8	-375	---

* No incluye FEN

1/ No incluye comisionistas de Bolsa. Las variaciones absolutas corresponden a las variaciones en dólares multiplicadas por la tasa de cambio promedio del periodo.
2/ Incluye entidades fiduciarias, Comisionistas de Bolsa, Compañías de Seguros, Fondos de Pensiones y Cesantías y otros auxiliares financieros que posean cuentas de depósito en el Banco de la República. Incluye los depósitos de la ventanilla de Contracción

Nota: Los Fiduciarios corresponden a servicios bancarios de recaudo.

Fuente: Banco de la República y Superfinanciera de Colombia

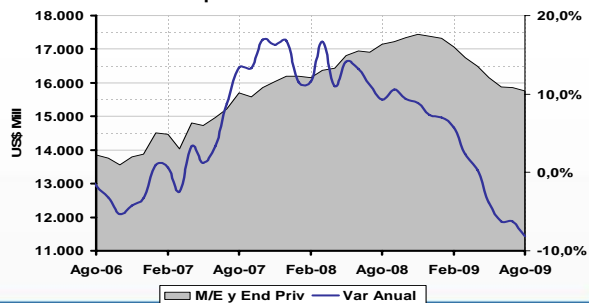


(*) DRNC: Depósitos remunerados no constitutivos de encaje

Endeudamiento Externo
Saldo en US\$ millones

Cartera	Endeudamiento		Total	Crec. Anual
	Moneda Extranjera	Directo Sector Privado		
dic-08	3,498	13,885	17,382	7.4%
mar-09	2,916	13,834	16,750	2.3%
jun-09	2,302	13,586	15,887	-6.2%
ago-09	2,125	13,632	15,757	-8.1%
sep-09	2,199			
Var Dic-08-Jun-09	-1,196	-299	-1,495	
Var Dic-Ago-09	-1,373	-253	-1,626	
Var Jun-Ago-09	-177	46	-130	
Var Ago-Sep-09	74			

Agregado cartera M/E y endeudamiento del sector privado no financiero



Fuente: Superintendencia Financiera, cálculos del Banco de la República.

Bolsa de Valores de Colombia
Emisiones de Deuda Corporativa en Colombia
Monto Colocado \$MM

	Sector		Total
	Sector Real	Financiero	
ene-09	250.0	9.4	259.4
feb-09	525.0	839.8	1,364.8
mar-09	230.0	1,292.4	1,522.4
abr-09	1,199.5	539.5	1,739.0
may-09	233.0	129.6	362.5
jun-09	263.2	200.7	463.9
jul-09	656.0	1,148.1	1,804.1
ago-09	1,570.0	1,051.1	2,621.1
sep-09	773.3	343.4	1,116.7
oct-09	500.0		500.0
Total	6,200.0	5,553.9	11,753.9

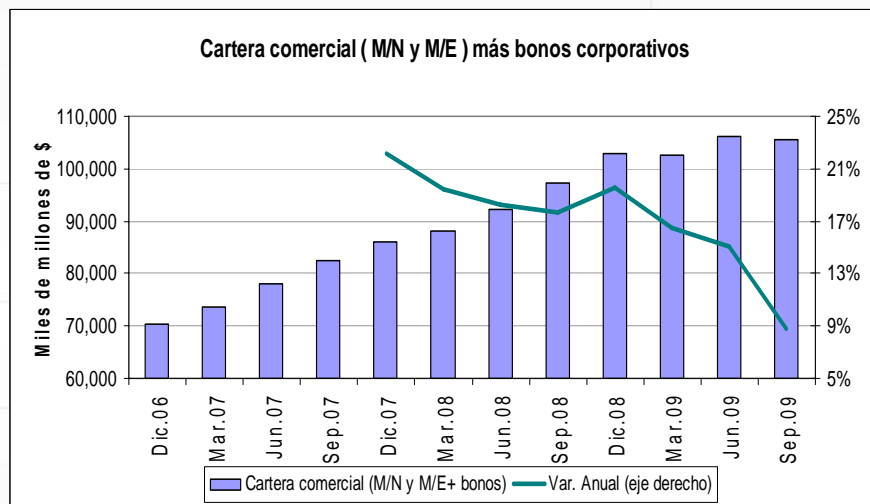
Saldo de deuda corporativa \$ MM

	Sector Real					Var. 2009
	dic-08	jun-09	jul-09	ago-09	mensual	
Bonos Ordinarios	9,185	10,379	11,029	12,112	1,083	2,927
Papeles Comerciales	826	703	603	603	0	-224
Titularizaciones	1,817	1,676	1,942	1,899	-43	83
Sub-total	11,828	12,757	13,574	14,614	1,040	2,786

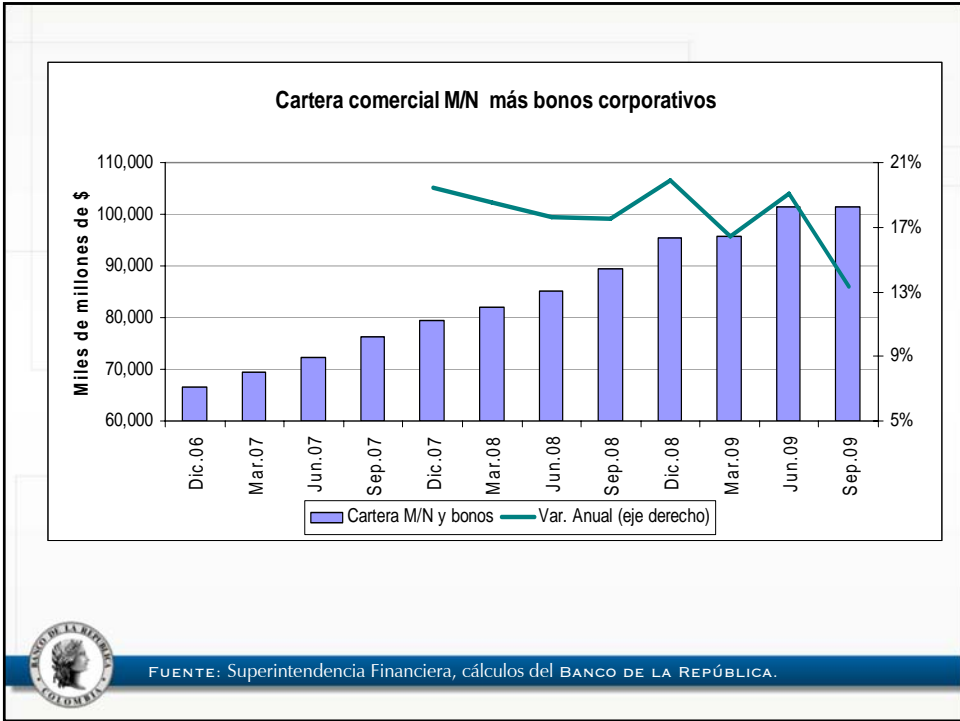


FUENTE: BVC.

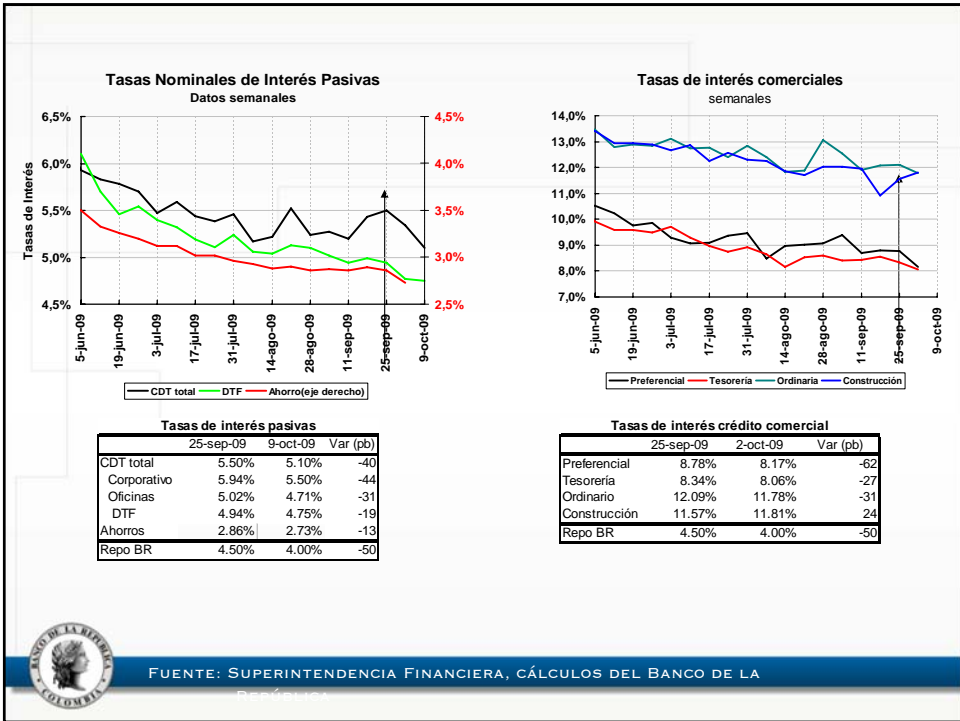
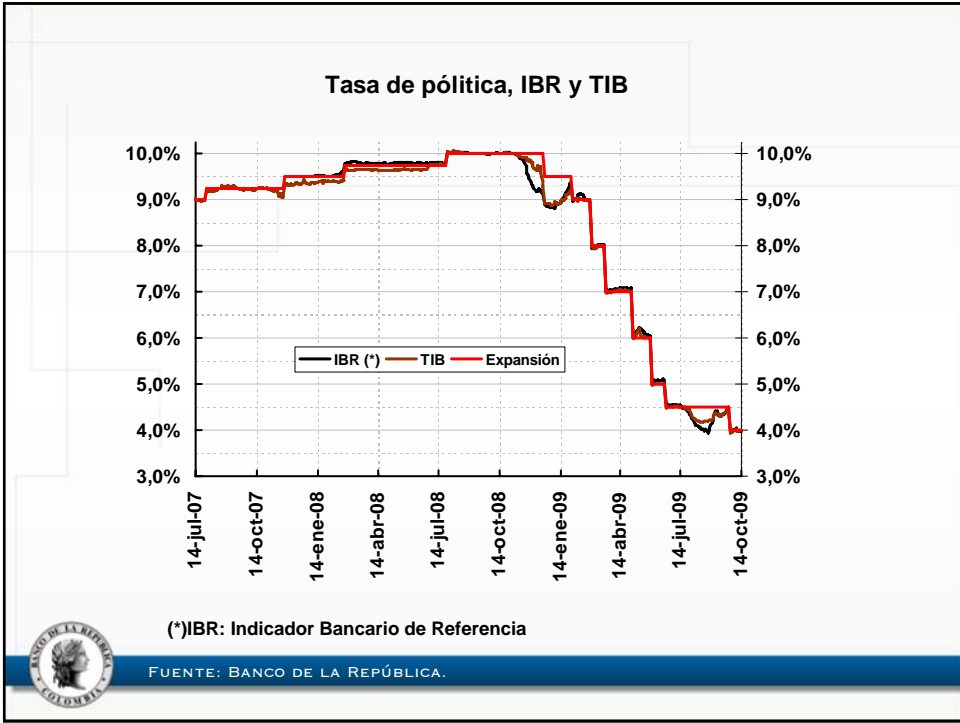
Cartera comercial (M/N y M/E) más bonos corporativos

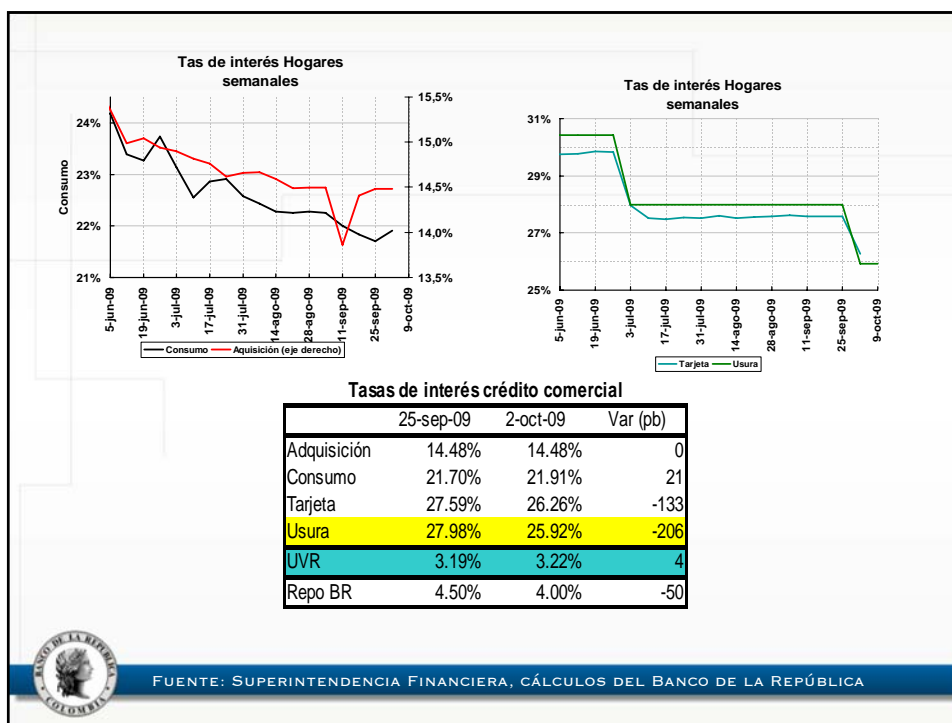


FUENTE: Superintendencia Financiera, cálculos del BANCO DE LA REPÚBLICA.



3. Tasas de interés:

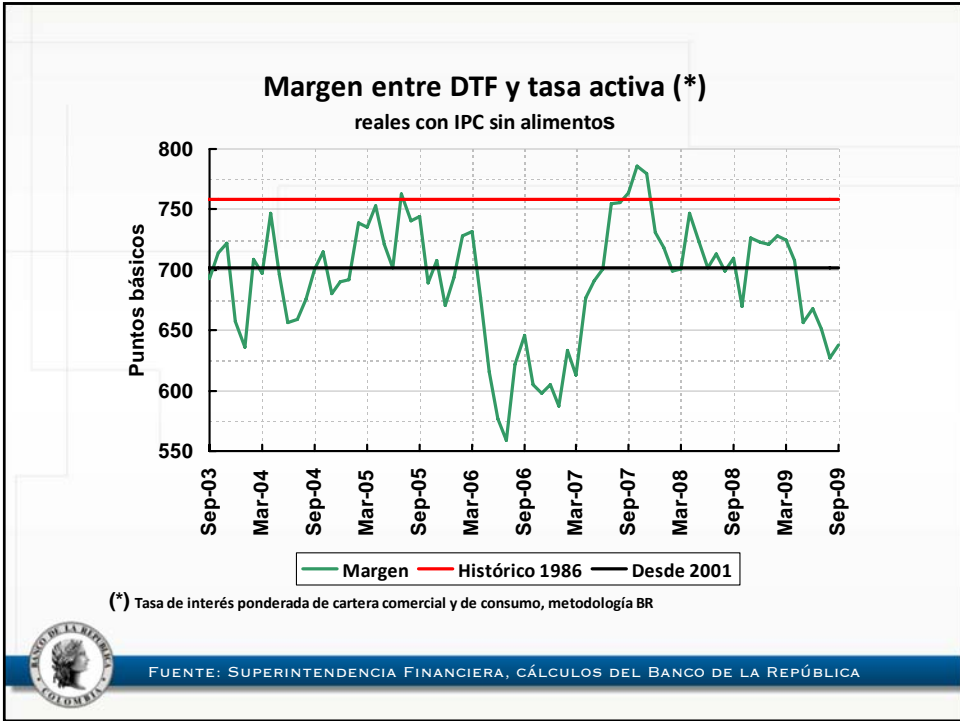




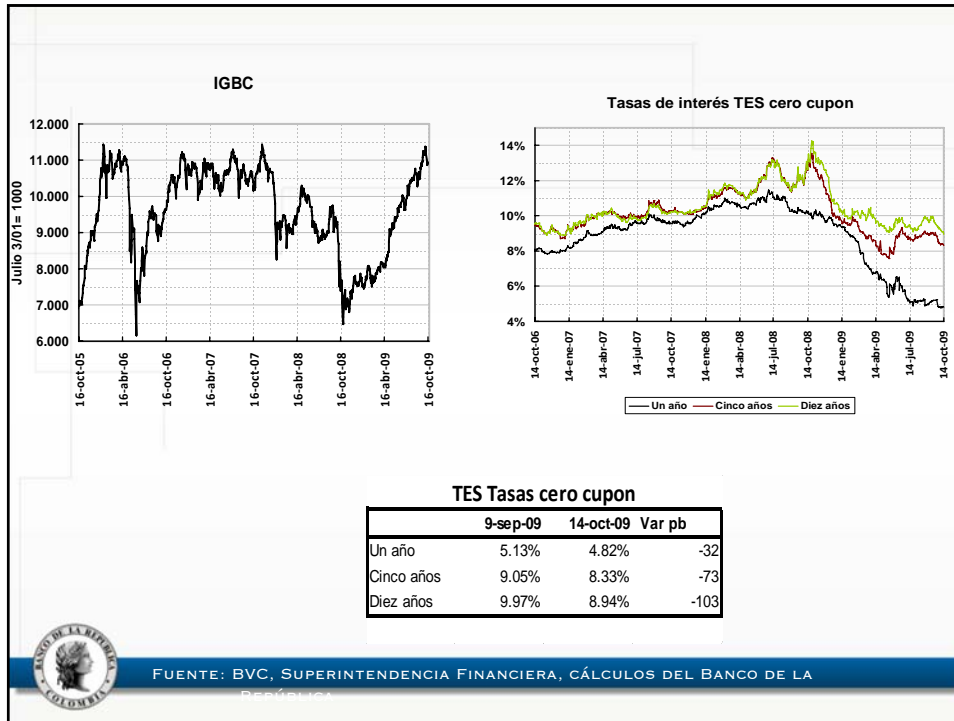
TASAS DE INTERÉS PROMEDIO MENSUAL												Promedio	Promedio	
NOMINALES						REALES (IPC sin alimentos)						Real	Real	
	abr-06	dic-08	ago-09	sep-09	Var Men	Var dic-08 a sep-09	abr-06	dic-08	ago-09	sep-09	Var Men	Var dic-08 a sep-09	1986-2009	2001-2009
Tasas de Captación														
Ahorro Ordinario	3.6	5.0	2.9	2.9	-0.02	-2.16	0.1	-0.1	-0.9	-0.6	0.28	-0.55		
CDT	6.2	10.5	5.3	5.4	0.11	-5.12	2.5	5.1	1.4	1.8	0.42	-3.33		
DTF	5.9	10.1	5.1	4.9	-0.19	-5.23	2.3	4.8	1.2	1.3	0.13	-3.45	4.8	2.9
Tasas de Colocación														
Tasa Colocación BR	12.9	17.7	11.6	11.5	-0.10	-6.23	9.1	12.0	7.5	7.7	0.23	-4.30	12.3	9.9
Consumo	21.1	25.6	22.3	21.9	-0.36	-3.65	17.0	19.5	17.8	17.8	0.01	-1.69	20.3 ^{1/}	19.5
Ordinario	15.4	17.7	12.4	12.1	-0.29	-5.63	11.4	12.0	8.2	8.3	0.05	-3.72	12.5 ^{1/}	11.5
Hipotecaria	13.9	17.4	13.9	13.8	-0.10	-3.66	10.0	11.7	9.7	9.9	0.24	-1.82		
Preferencial	8.7	16.0	8.9	8.7	-0.19	-7.33	5.0	10.4	4.9	5.0	0.14	-5.39	8.0 ^{1/}	6.4
Tarjeta	24.0	31.0	27.6	27.3	-0.24	-3.64	19.8	24.6	22.8	23.0	0.15	-1.60		
Tesorería	7.7	15.7	8.5	8.3	-0.13	-7.32	4.0	10.0	4.5	4.7	0.20	-5.38	7.0 ^{1/}	5.4
TIB														
	5.9	9.4	4.2	4.3	0.10	-5.13	2.3	4.1	0.4	0.8	0.40	-3.35	2.8 ^{2/}	2.2
Subasta de Expansión														
	6.0	9.9	4.5	4.4	-0.07	-5.42	2.4	4.5	0.6	0.9	0.24	-3.63	5.0 ^{3/}	2.3
Tasa Usura														
	25.1	31.5	28.0	28.0	0.00	-3.56	20.9	25.1	23.2	23.6	0.38	-1.51		23.1

^{1/} Promedio 1998-2008
^{2/} Promedio 1989-2008
^{3/} Promedio 1995-2008

FUENTE: SUPERINTENDENCIA FINANCIERA, CÁLCULOS DEL BANCO DE LA REPÚBLICA



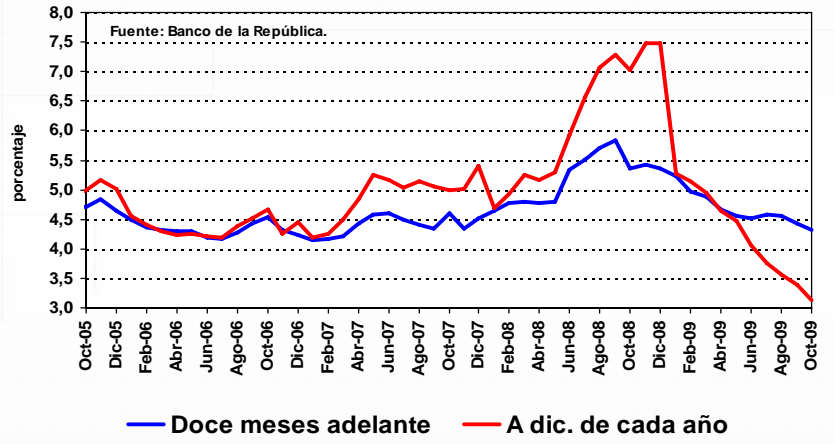
4. Otros activos



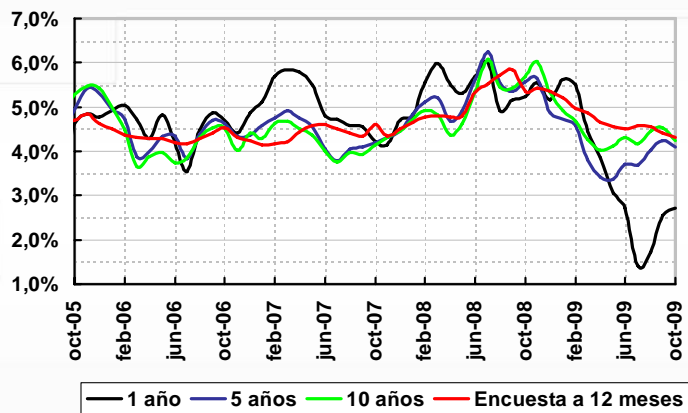
VIII. Expectativas de Inflación



Pronóstico de inflación bancos y comisionistas de bolsa



Break-Even Inflation a 1, 5 y 10 Años - Promedio Mensual



FUENTE: BANCO DE LA REPÚBLICA

FIN

