



Anexos

Informe sobre Inflación de Septiembre de 2012

Departamento de Programación e Inflación



I. Contexto Externo y Exportaciones

Informe sobre Inflación de
septiembre de 2012

1. Contexto Internacional

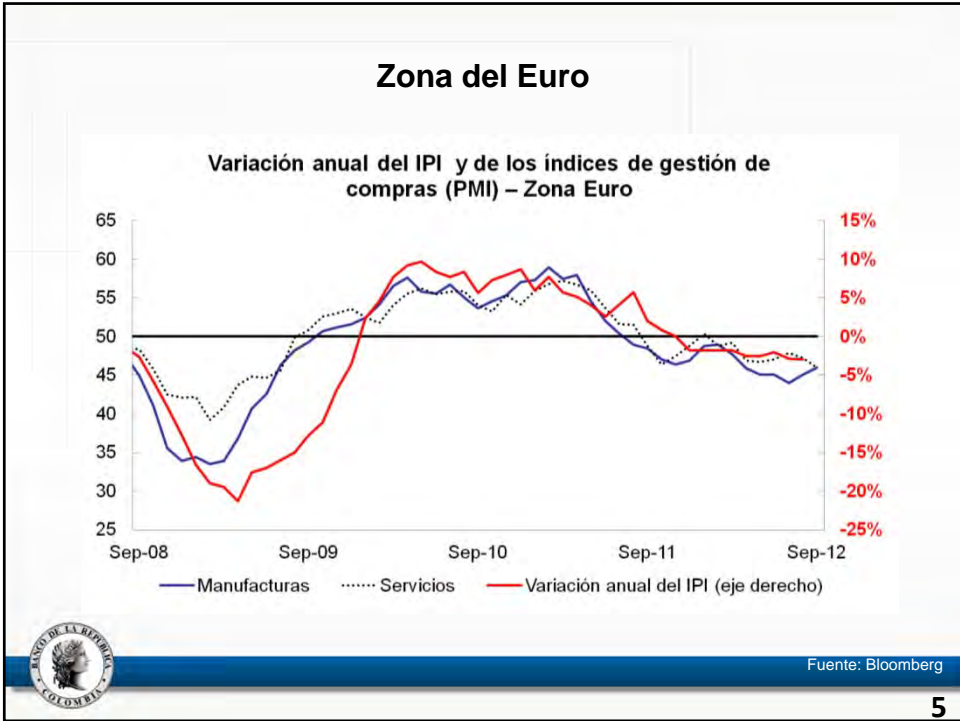


3

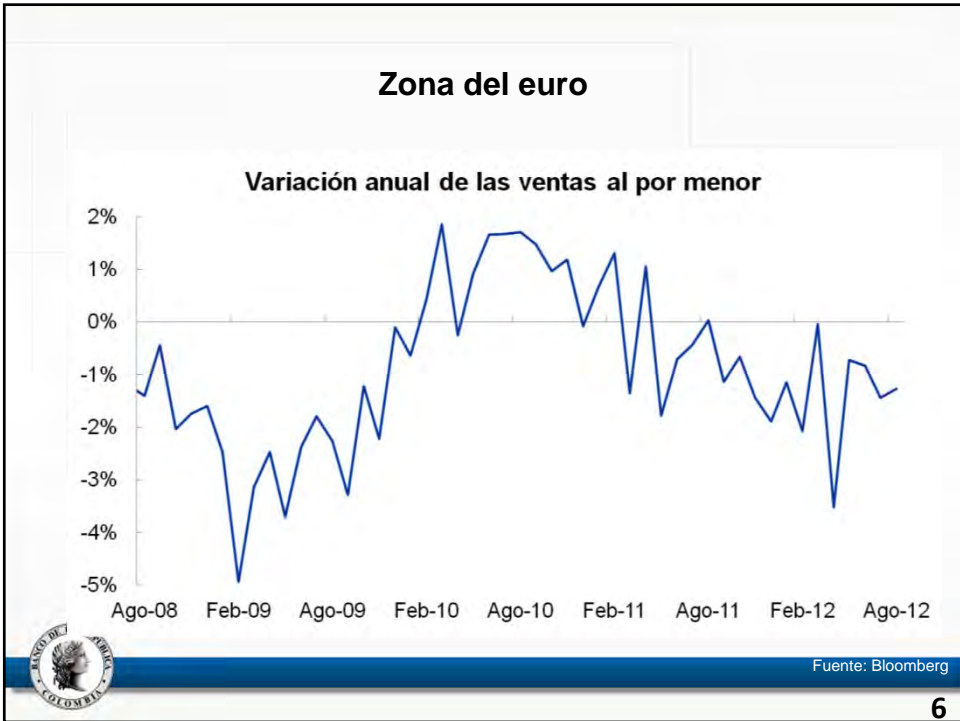
A. Demanda externa



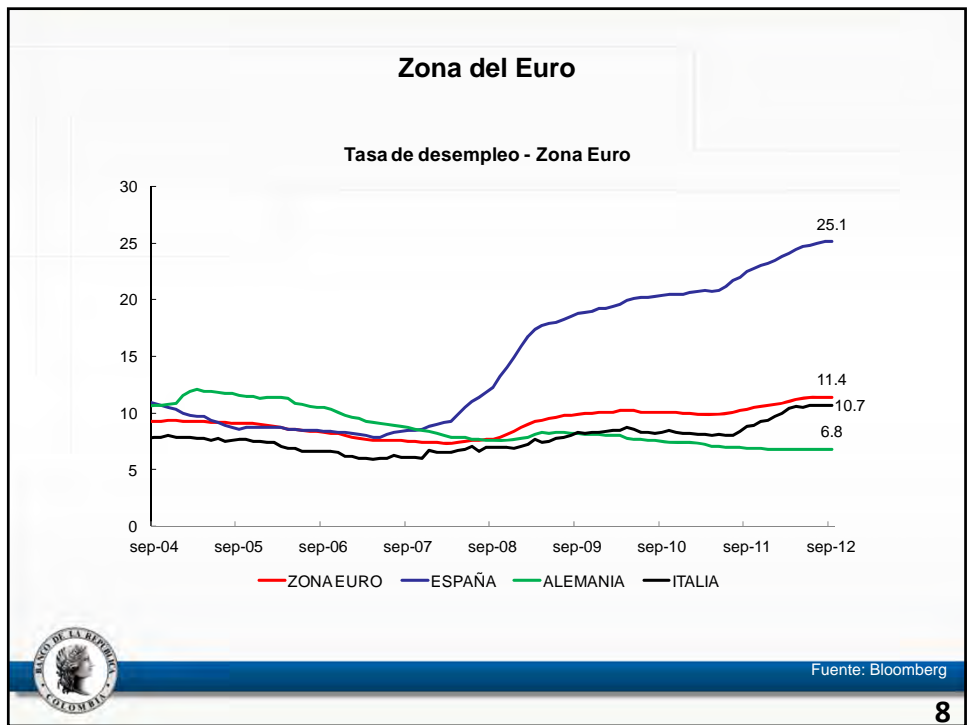
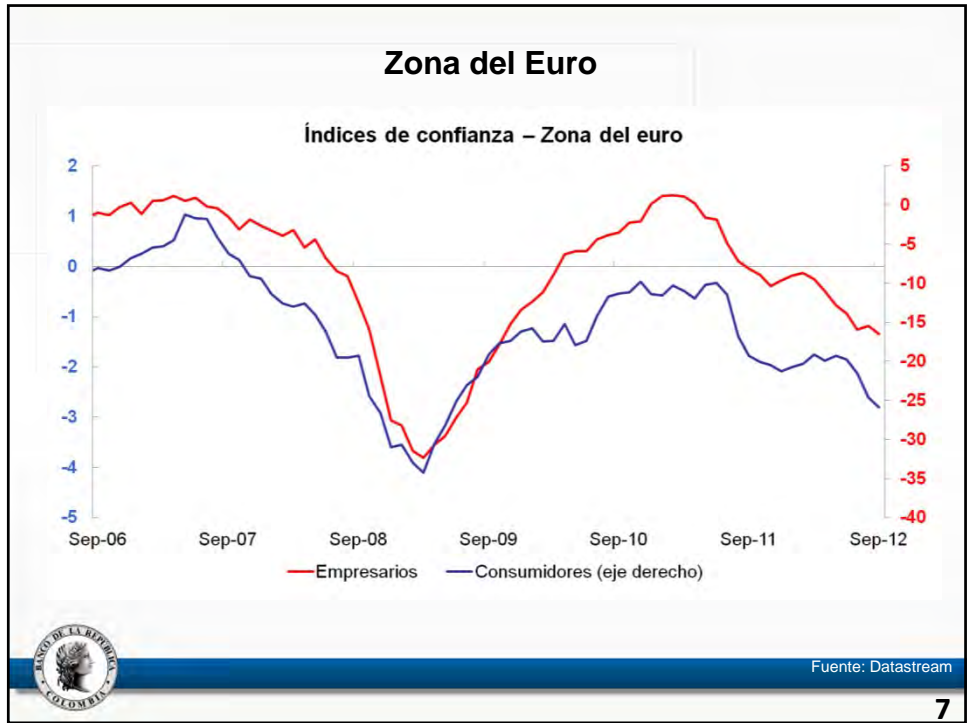
4

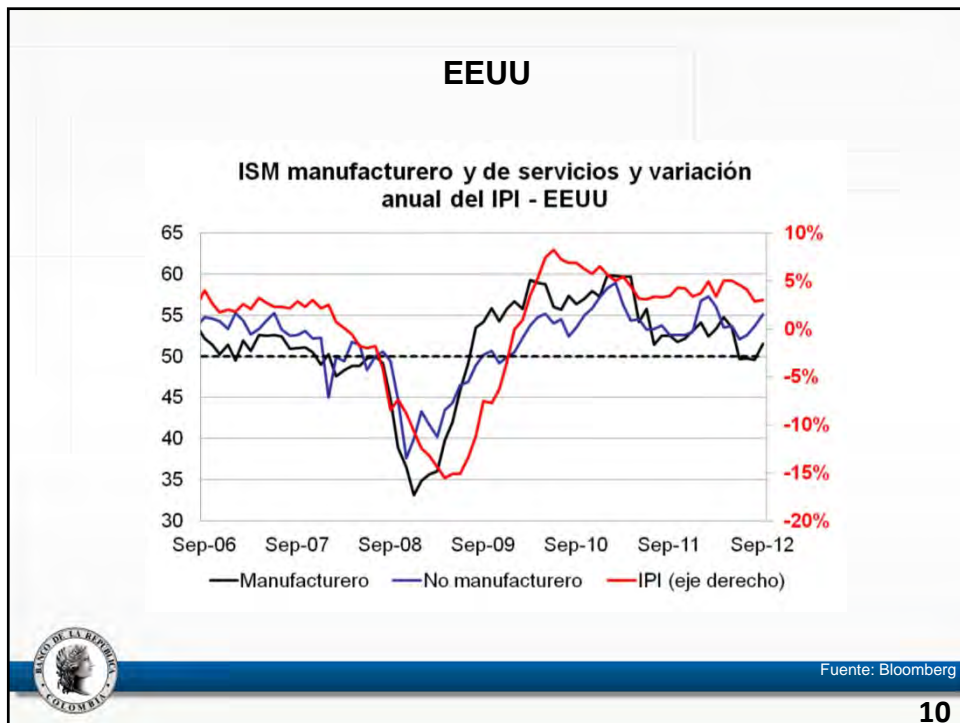
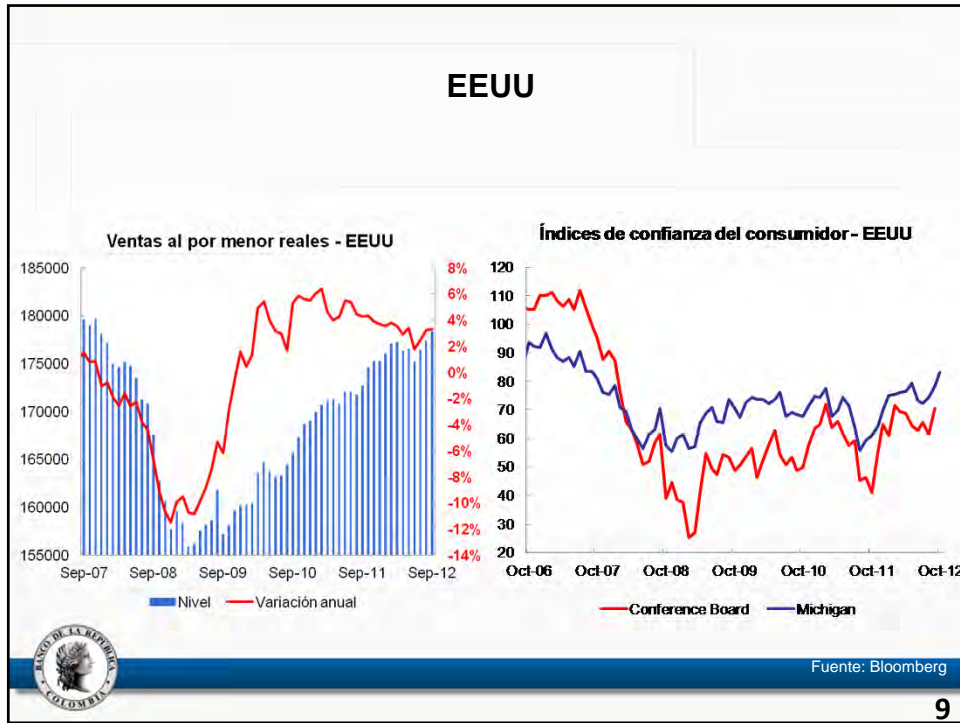


5



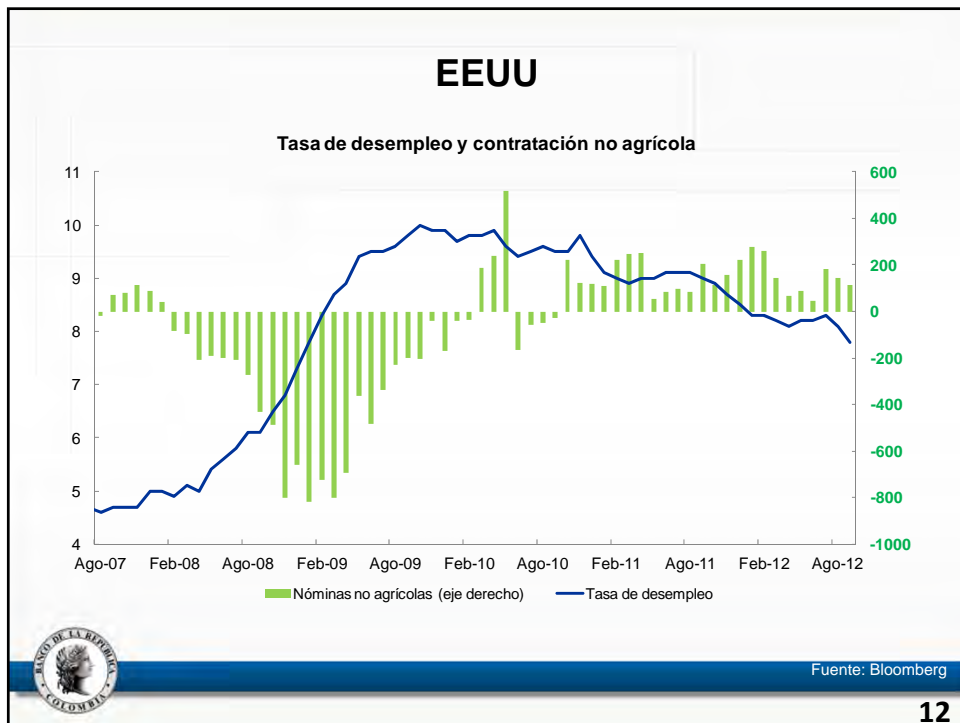
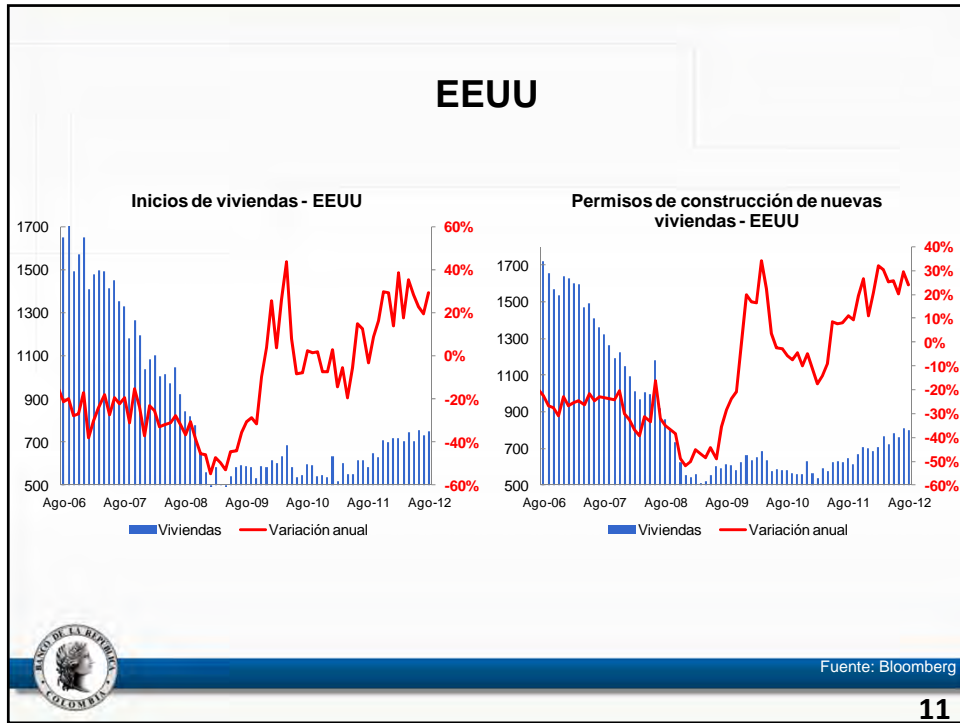
6

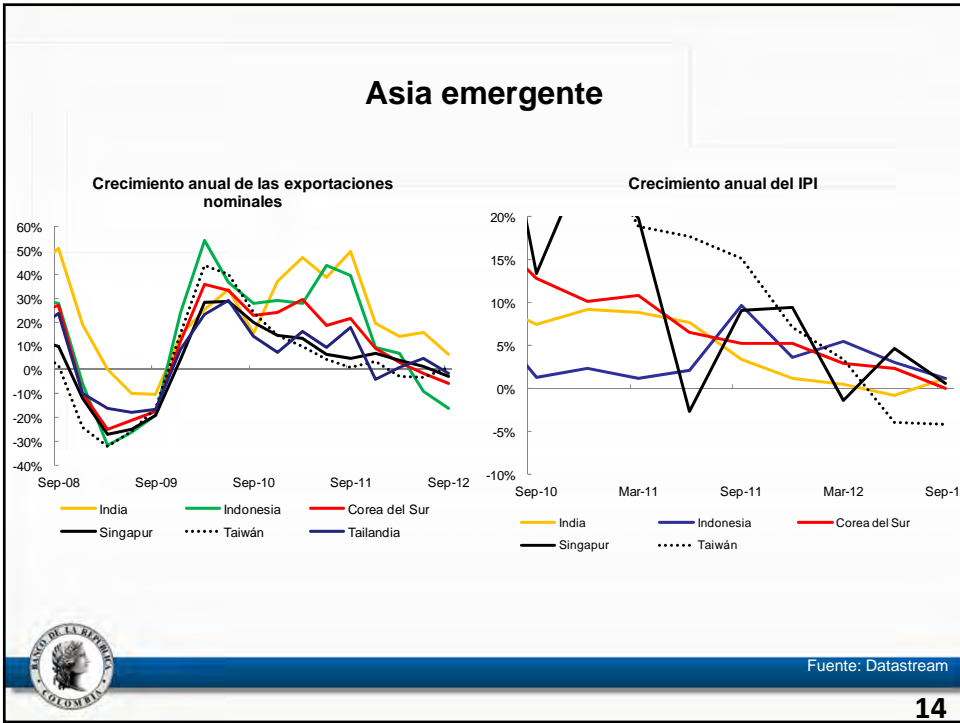




Fuente: Bloomberg

10





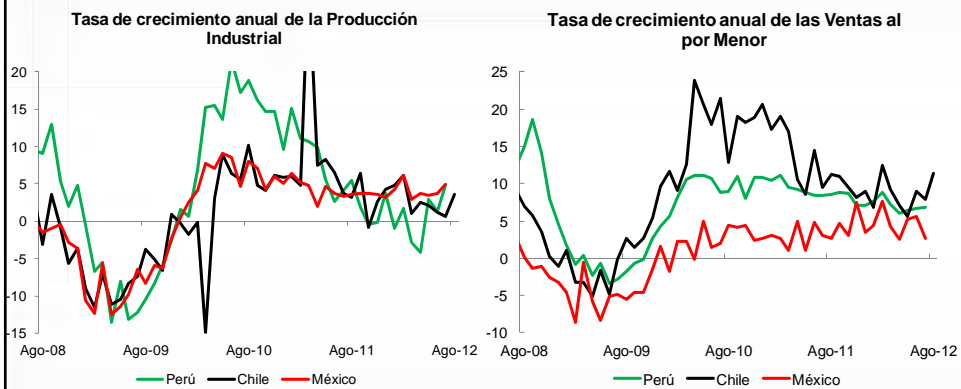
Brasil



Fuente: Datastream

15

Resto de América Latina.



Fuente: Datastream

16

PRONÓSTICOS DE CRECIMIENTO ANALISTAS

| Analistas | EEUU | | | | ZONA EURO | | | |
|-----------------|--------------|--------|-----------------|--------|--------------|--------|-----------------|--------|
| | 2012 | | 2013 | | 2012 | | 2013 | |
| | Hace 3 meses | Actual | Hace tres meses | Actual | Hace 3 meses | Actual | Hace tres meses | Actual |
| FMI | 2,1 | 2,2 | 2,2 | 2,1 | -0,3 | -0,4 | 0,7 | 0,2 |
| IIF | 1,9 | 2 | 2,1 | 1,8 | -0,5 | -0,4 | 0,2 | 0,5 |
| Focus Economics | 2,2 | 2,2 | 2,2 | 2 | -0,4 | -0,4 | 0,6 | 0,3 |
| Roubini | 2,1 | 2,2 | 1,7 | 1,6 | -0,5 | -0,4 | -0,4 | -0,6 |

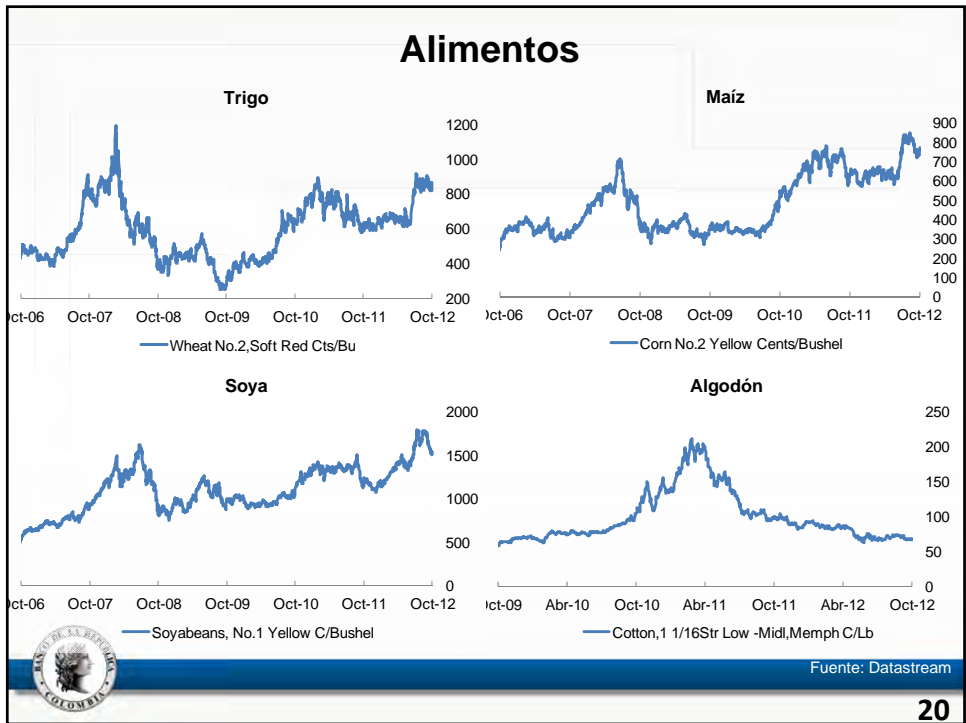
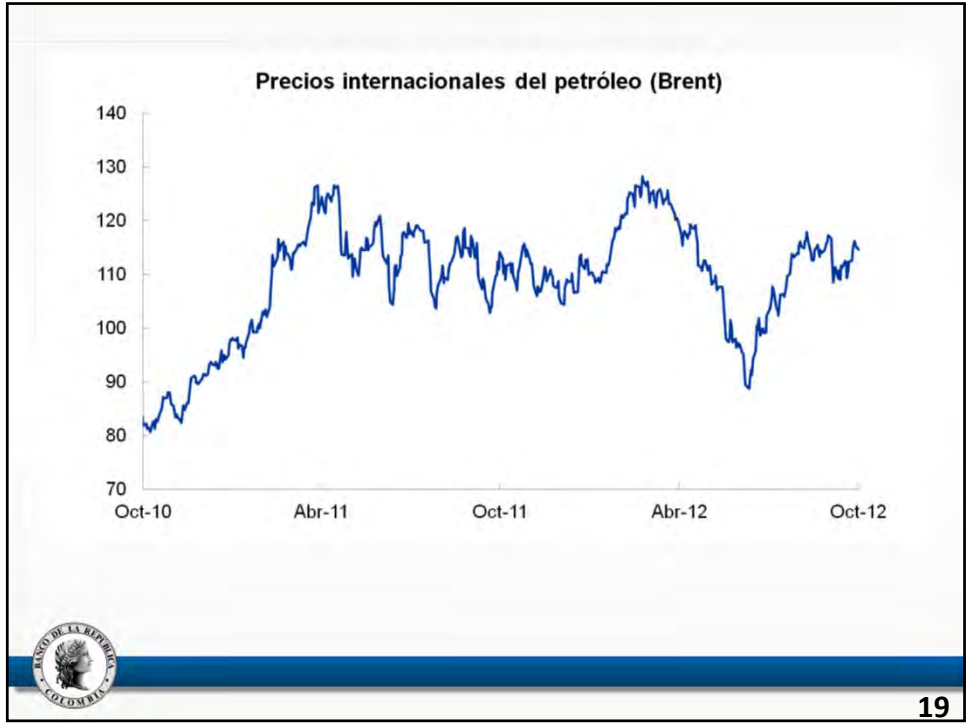
| Analistas | CHINA | | | | BRASIL | | | |
|-----------------|--------------|--------|-----------------|--------|--------------|--------|-----------------|--------|
| | 2012 | | 2013 | | 2012 | | 2013 | |
| | Hace 3 meses | Actual | Hace tres meses | Actual | Hace 3 meses | Actual | Hace tres meses | Actual |
| FMI | 8 | 7,8 | 8,4 | 8,2 | 2,5 | 1,5 | 4,7 | 4 |
| IIF | 8 | 7,6 | 8,5 | 7,8 | 2,2 | 1,5 | 5 | 4,5 |
| Focus Economics | 8,1 | 7,8 | 8,4 | 8,2 | 2,6 | 1,7 | 4,4 | 4,2 |
| Roubini | 7,8 | 7,6 | 7,5 | 7,4 | 2,4 | 1,6 | 3,8 | 4 |

17

B. Precios de commodities



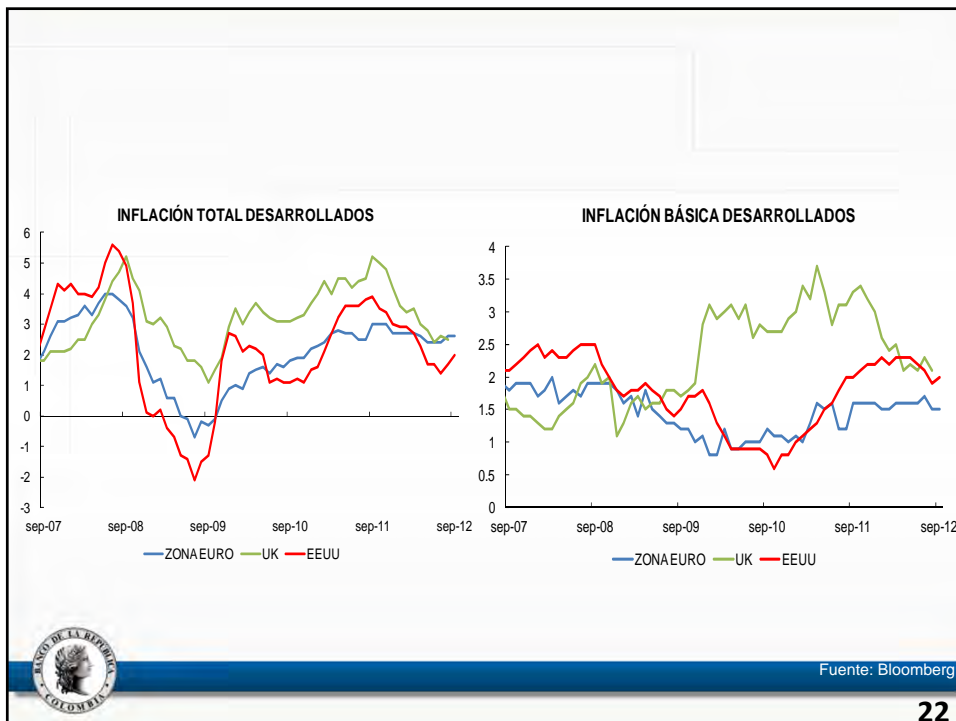
18



C. Tasas de interés, flujos de capitales, primas de riesgo y tasas de cambio

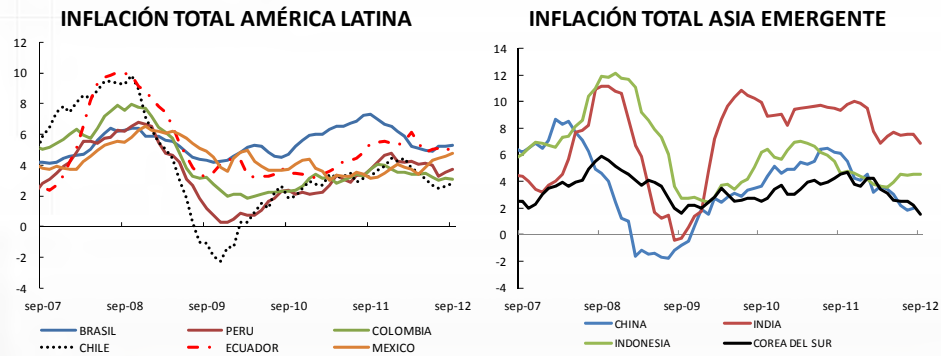


21



22

Inflación emergentes



Fuente: Bloomberg

23

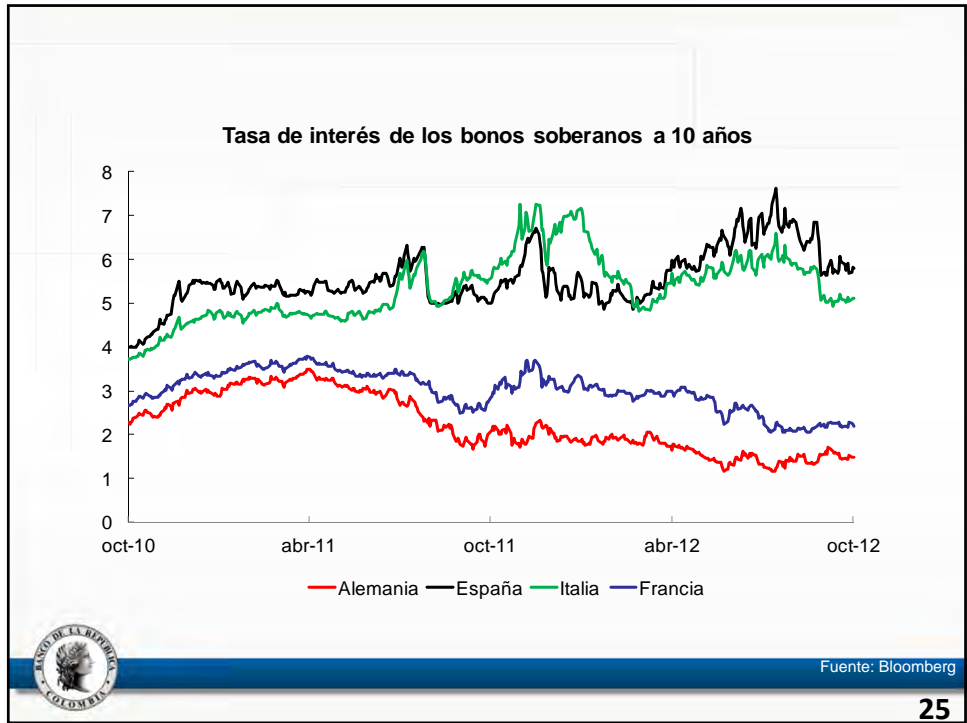
Tasas de interés y política monetaria

| País | Nivel actual | Último cambio |
|------------------------|--------------|---------------------------|
| Estados Unidos | 0.125 | 16 Dic 08 (-87.5pb) |
| Zona Euro | 0.75 | 5 Jul 12 (-25 pb) |
| Reino Unido | 0.5 | 5 Mar 09 (-50 pb) |
| Japón | 0.05 | 5 Oct 10 (-5 pb) |
| Australia | 3.25 | 2 Oct 12 (-25 pb) |
| Canadá | 1.00 | 8 Sep 10 (+25 pb) |
| Brasil | 7.25 | 10 Oct 12 (-25 pb) |
| México | 4.5 | 17 Jul 09 (-25 pb) |
| Colombia | 4.75 | 24 Ago 12 (-25 pb) |
| Perú | 4.25 | 12 May 11 (+25 pb) |
| Chile | 5.00 | 12 Ene 12 (-25 pb) |
| Sur África | 5.00 | 19 Jul 12 (-25 pb) |
| República Checa | 0.25 | 27 Sep 12 (-25 pb) |
| Hungría | 6.50 | 25 Sep 12 (-25 pb) |
| Corea | 2.75 | 11 Oct 12 (-25 pb) |
| India | 8.00 | 17 Abr 12 (-50 pb) |
| China | 6.00 | 7 Jul 12 (-31 pb) |

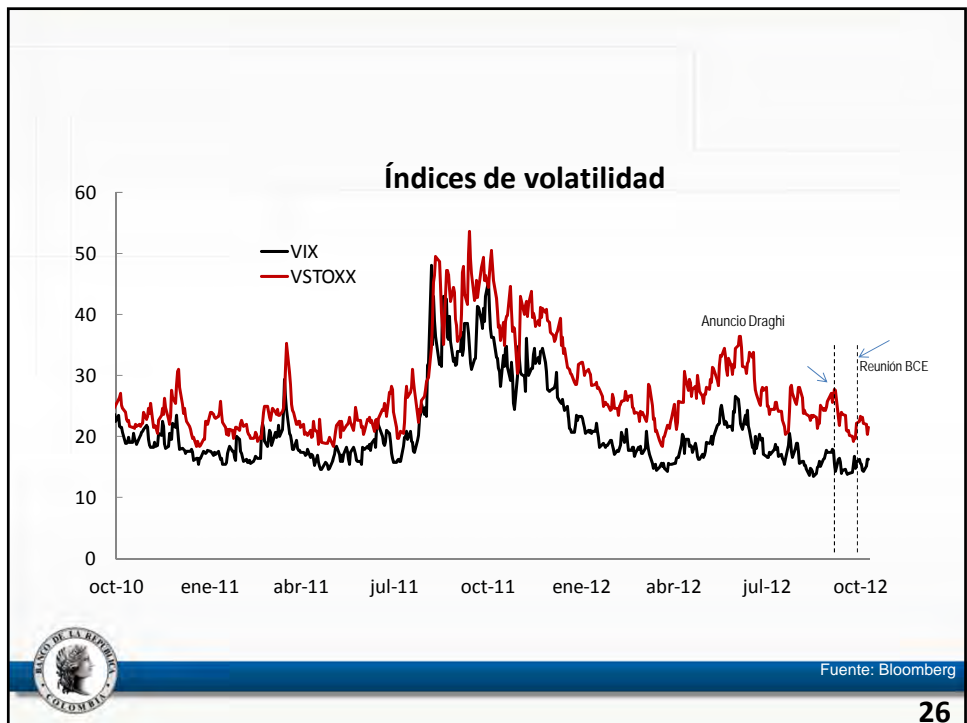
Fuente: JP Morgan (Global Data Watch)



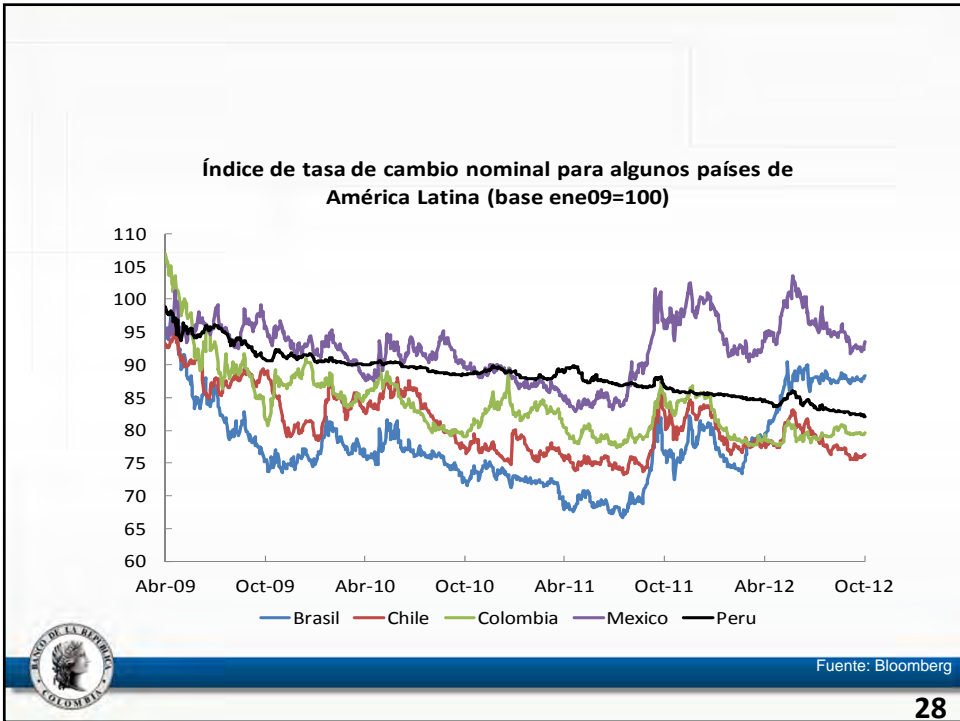
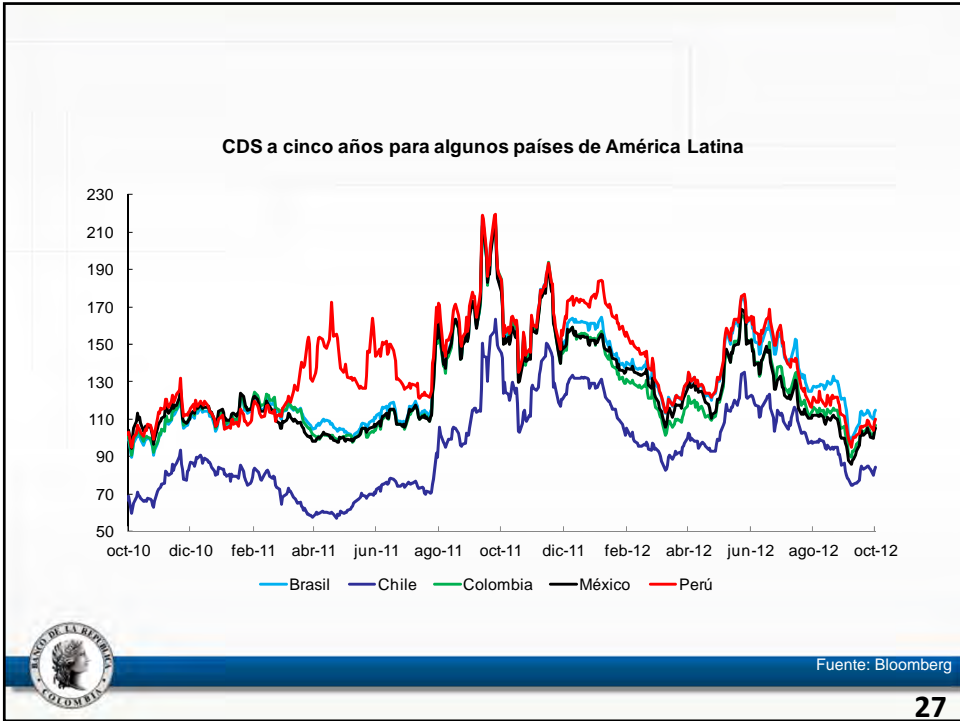
24



25



26



2. Comercio Exterior y Balanza de Pagos



29

Comercio Exterior:

**Exportaciones e
Importaciones a mayo**



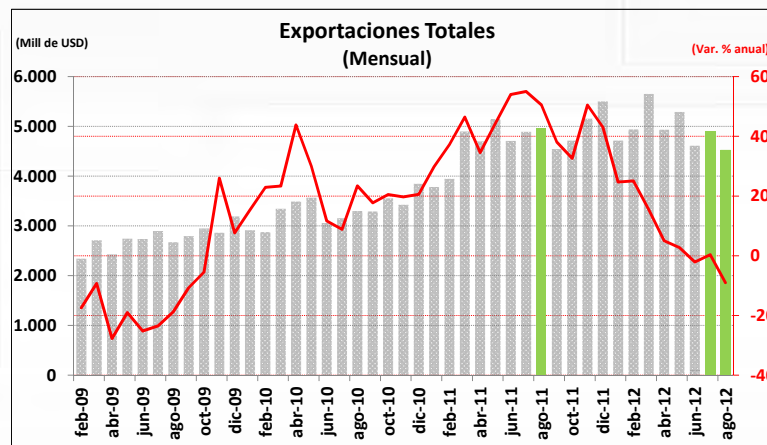
30

A. Exportaciones a agosto de 2012



31

En agosto las exportaciones totales en dólares cayeron anualmente 9%.



Julio = US\$ 4.908 mill - var. % anual = 0.4%
 Agosto = US\$ 4.517 mill - var. % anual = -9%



Fuente: DANE

32

Exportaciones totales

Índice de precios

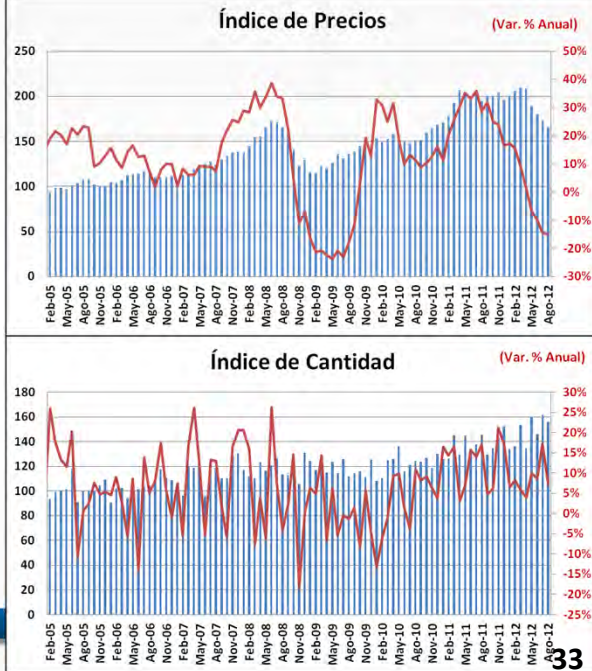
Var anual agosto -15%
(Var anual ene-ago -0,9%)

Índice de cantidades

Var anual agosto 6,9%
(Var anual ene-ago 7,7%)



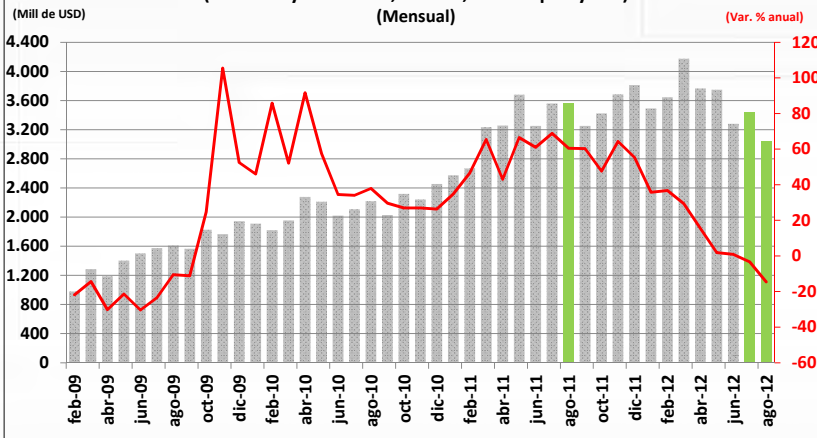
Fuente: DANE



33

Exportaciones - bienes básicos de origen minero

(Petróleo y derivados, carbón, ferróniquel y oro)

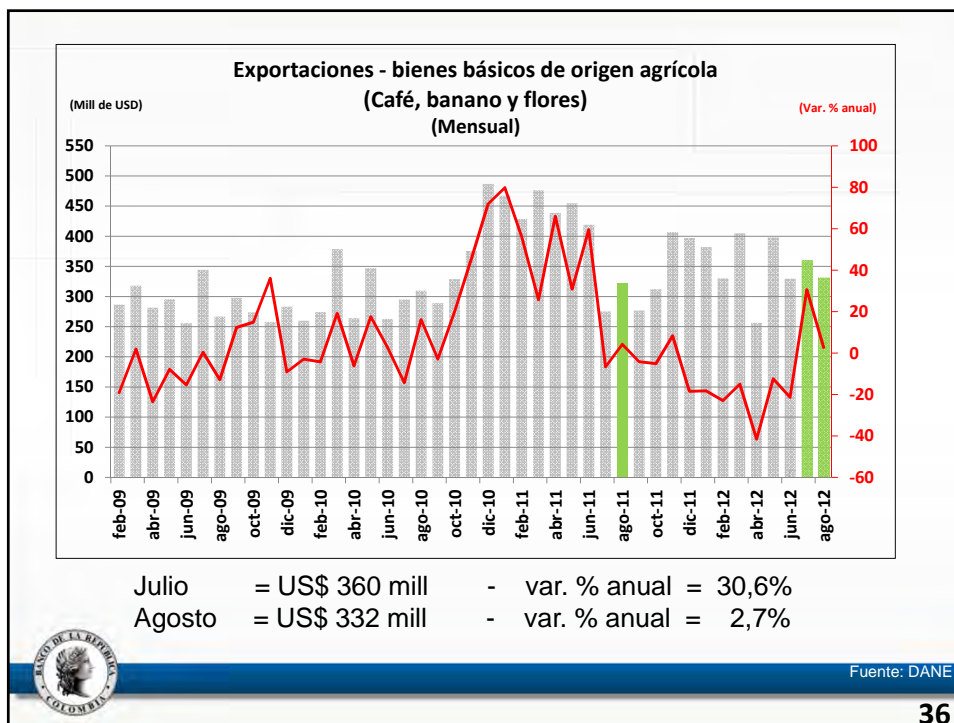
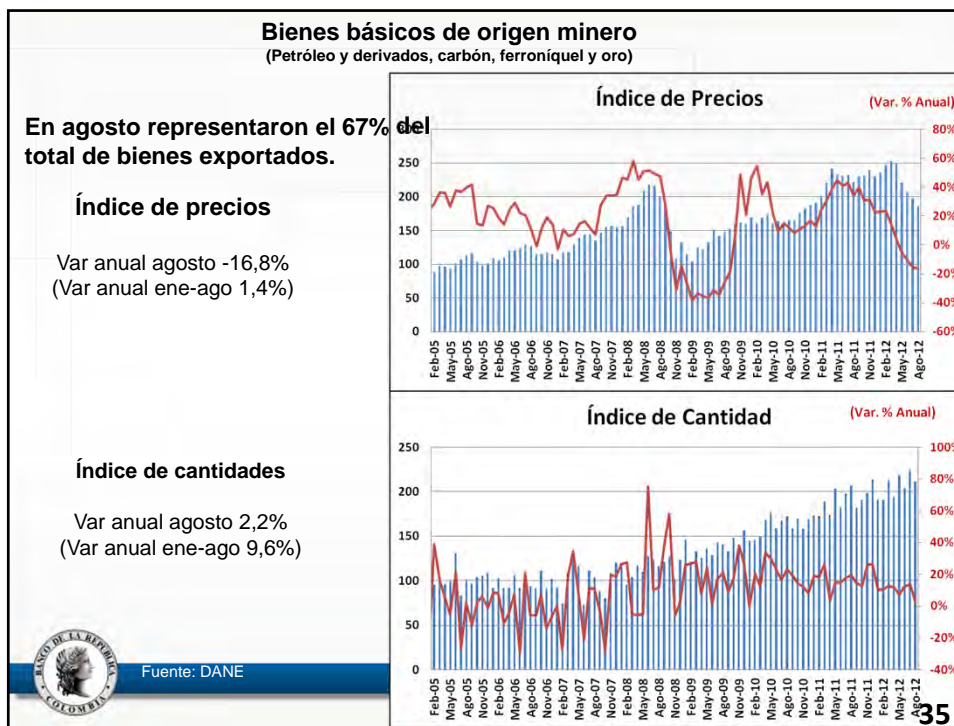


Julio = US\$ 3.441 mill - var. % anual = -3,3%
 Agosto = US\$ 3.041 mill - var. % anual = -14,6%



Fuente: DANE

34



Bienes básicos de origen agrícola (café, banano y flores)

En agosto representaron el 7,3% del total de bienes exportados.

Índice de precios

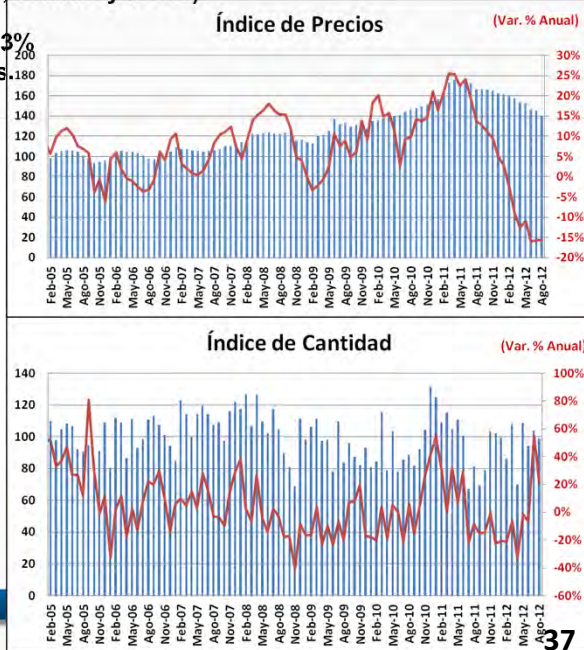
Var anual agosto -17%
(Var anual ene-ago -9,7%)

Índice de cantidades

Var anual agosto 20%
(Var anual ene-ago -5,2%)



Fuente: DANE



37

Exportaciones Industriales y otros*



Julio = US\$ 1.108 mill - var. % anual = 5%
 Agosto = US\$ 1.145 mill - var. % anual = 5,8%

* Sin petróleo y derivados, carbón, ferróníquel, oro, café, banano y flores.
 Incluye otros bienes mineros y agrícolas, las exportaciones industriales representan el 93% de este grupo.



Fuente: DANE

38

Industriales y otros

(Sin petróleo ni derivados, carbón, ferroníquel, oro, café, banano y flores)

En agosto representaron el 25,3% del total de bienes exportados.

Índice de precios

Var anual agosto -10,2%
Var anual ene - ago -6,7%

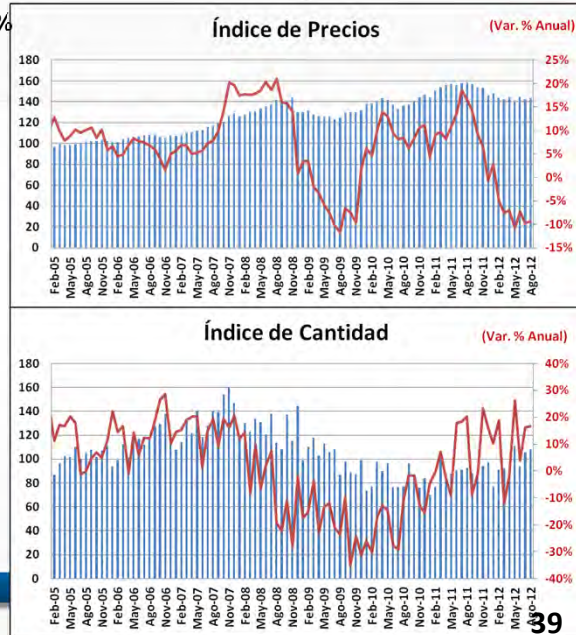
Índice de cantidades

Var anual agosto 16%
Var anual ene - ago 9,3%

No incluye reexportaciones de aeronaves
Fuente: DANE-DIAN.



Fuente: DANE

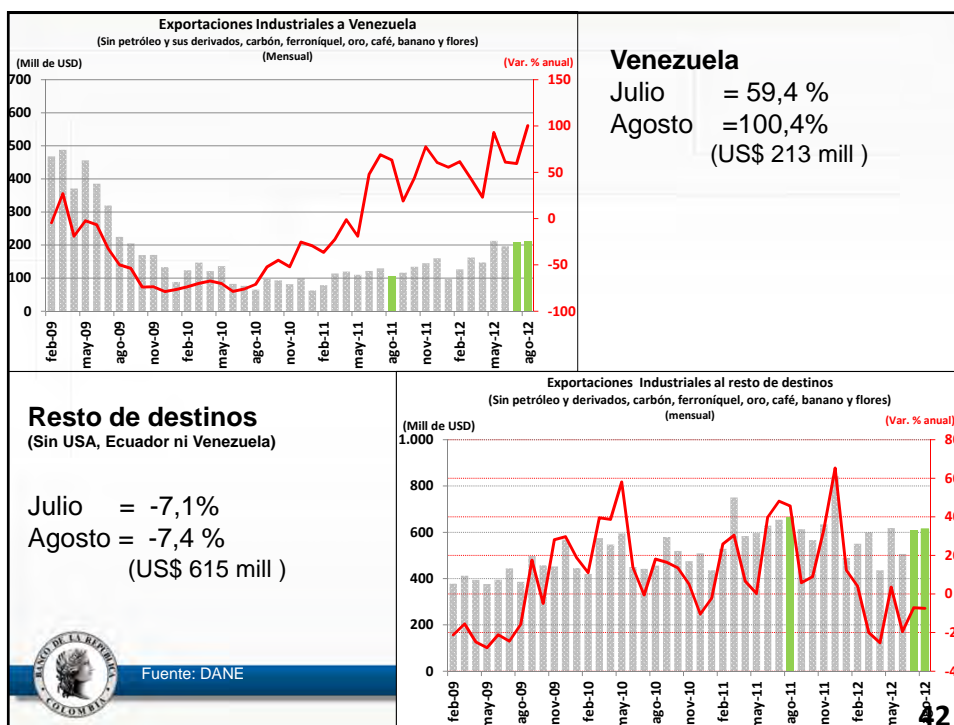
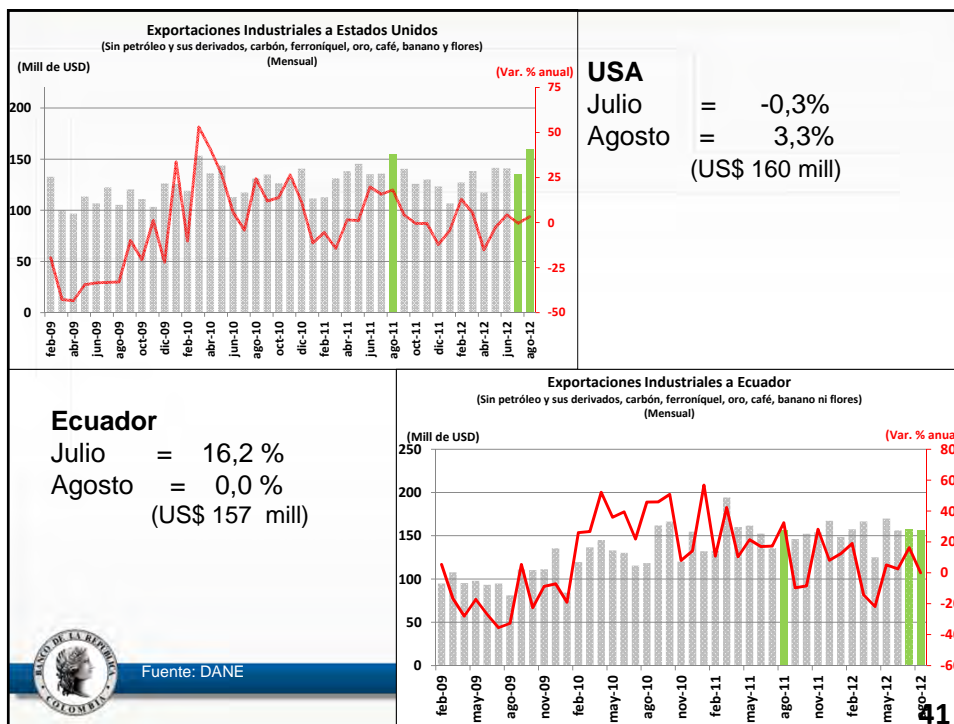


Destinos de las exportaciones de bienes industriales y otros

(Sin petróleo y derivados, carbón, ferroníquel, oro, café, banano y flores)

(Equivale al 25,3% del total)

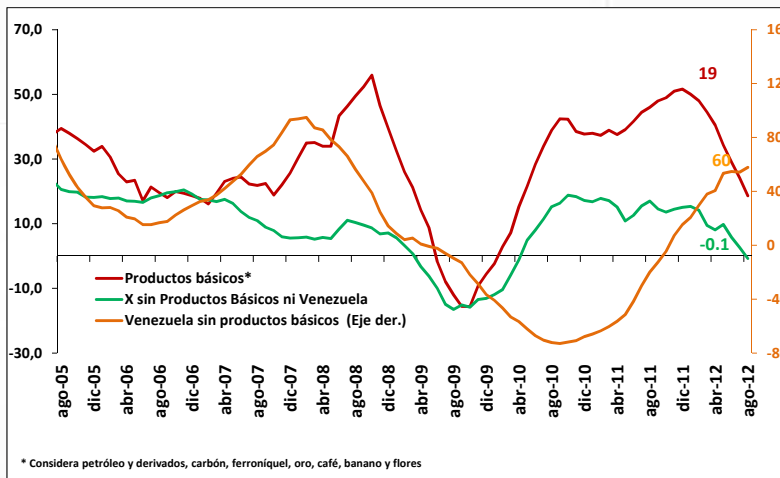




Anexo




Exportaciones - Acumulado 12 meses Tasas de crecimiento anual



* Considera petróleo y derivados, carbón, ferróniquel, oro, café, banano y flores




| Variación Porcentual Anual - Agosto 2012 / Agosto 2011 | | | | |
|--|-------------|-------------|--------------|--------------|
| Exportaciones | 2011 | | 2012 | |
| | Valores | Volúmenes | Valores | Volúmenes |
| Totales | 50.5 | 22.6 | -9.0 | -39.9 |
| Productos básicos | 53.6 | 22.7 | -13.1 | -41.7 |
| Agrícolas | 4.2 | 15.8 | 2.7 | -13.7 |
| Café | 13.0 | -13.4 | 14.8 | 59.2 |
| Banano | 20.9 | 25.4 | -13.9 | -23.2 |
| Flores | -16.5 | -19.2 | -3.0 | -5.2 |
| Mineros | 60.5 | 22.8 | -14.6 | -42.3 |
| Petróleo, derivados | 63.1 | 20.0 | -2.9 | -9.0 |
| Carbón | 51.7 | 24.1 | -55.3 | -56.2 |
| Ferróniquel | 12.2 | -22.1 | 6.8 | 49.5 |
| Oro | 92.3 | 44.7 | 11.5 | 16.2 |
| Resto de exportaciones | 40.4 | 21.3 | 5.8 | 6.8 |



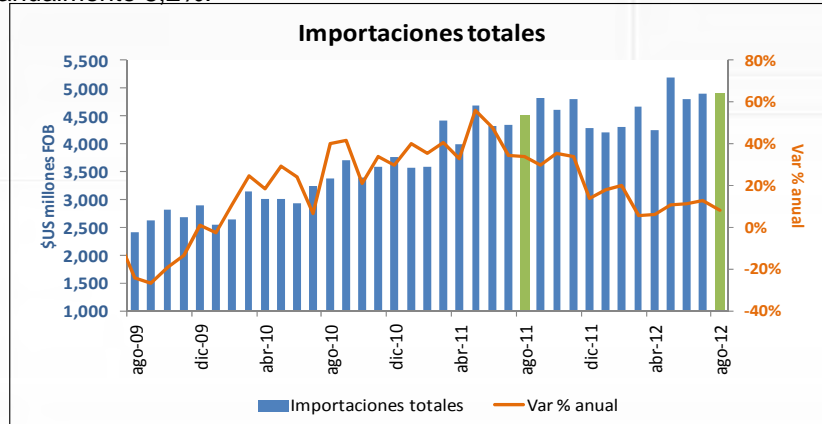
45

B. Importaciones FOB a agosto de 2012



46

En agosto las importaciones totales (FOB) en dólares crecieron anualmente 8,2%.



Julio = US\$ 4.908 mill - var. % anual = 13%
 Agosto = US\$ 4.895 mill - var. % anual = 8,2%
 (promedio 2011 = US \$ 4.333 mill)

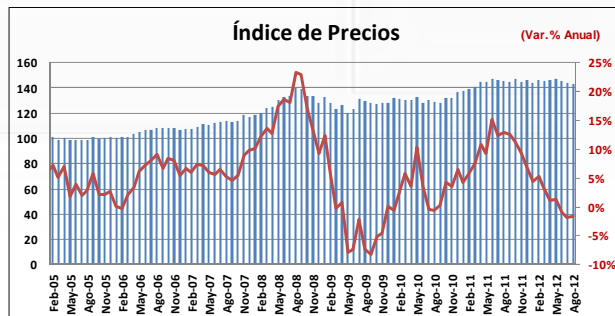


Fuente: DANE

Importaciones totales

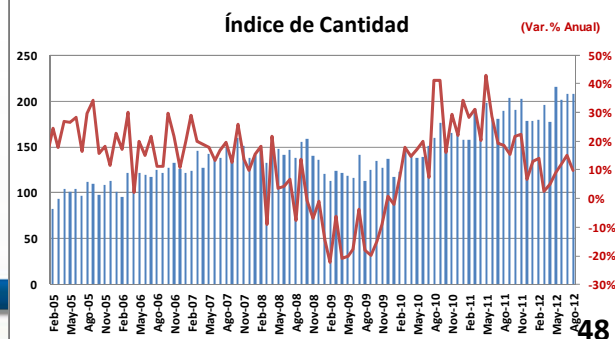
Índice de precios

Var anual agosto -1,5%
 Var anual ene – ago 1,4%

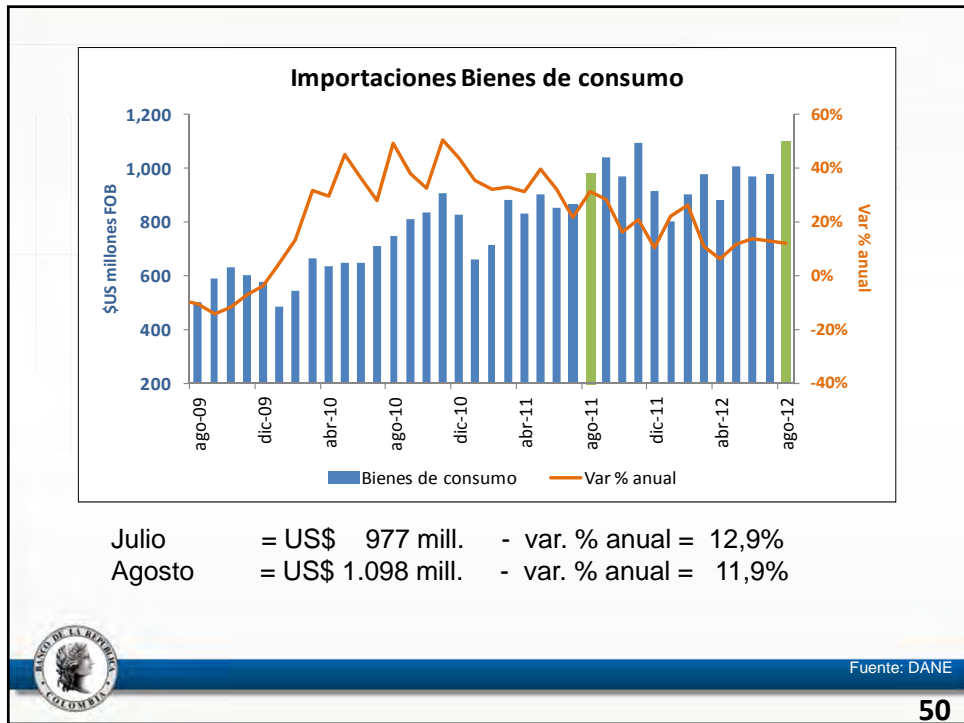
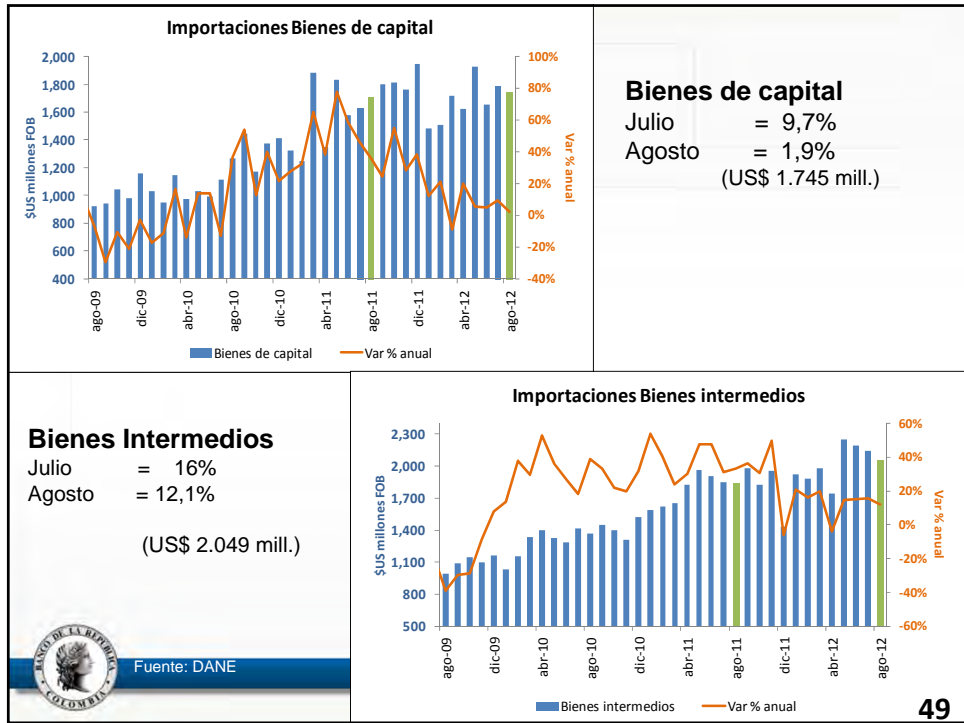


Índice de cantidades

Var anual agosto 9,7%
 Var anual ene-ago 9,9%



Fuente: DANE





II. Demanda Interna y Crecimiento Económico

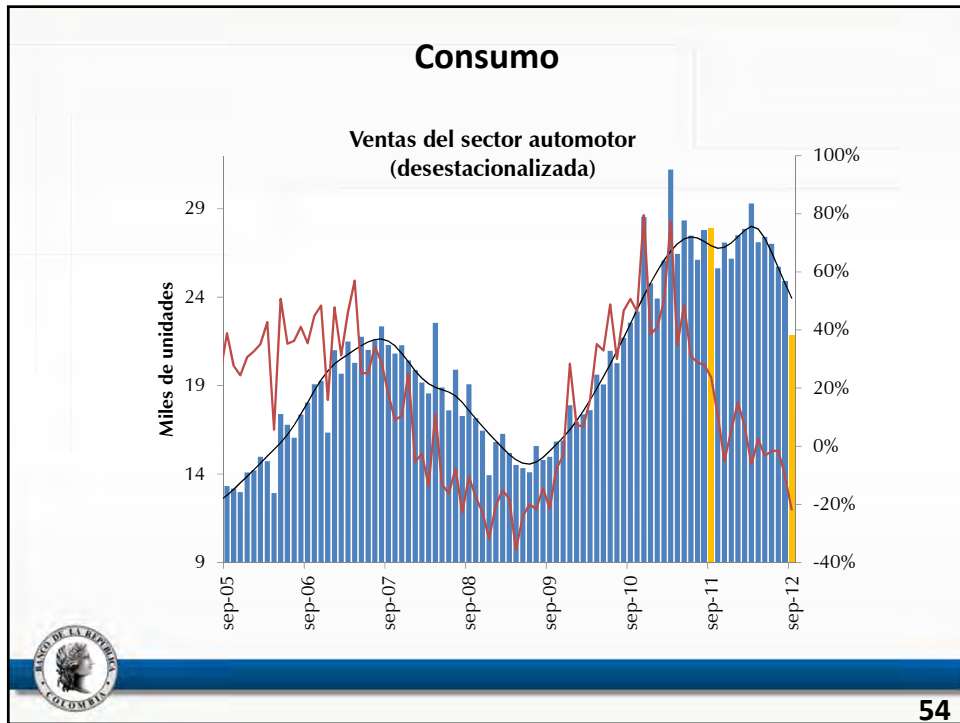
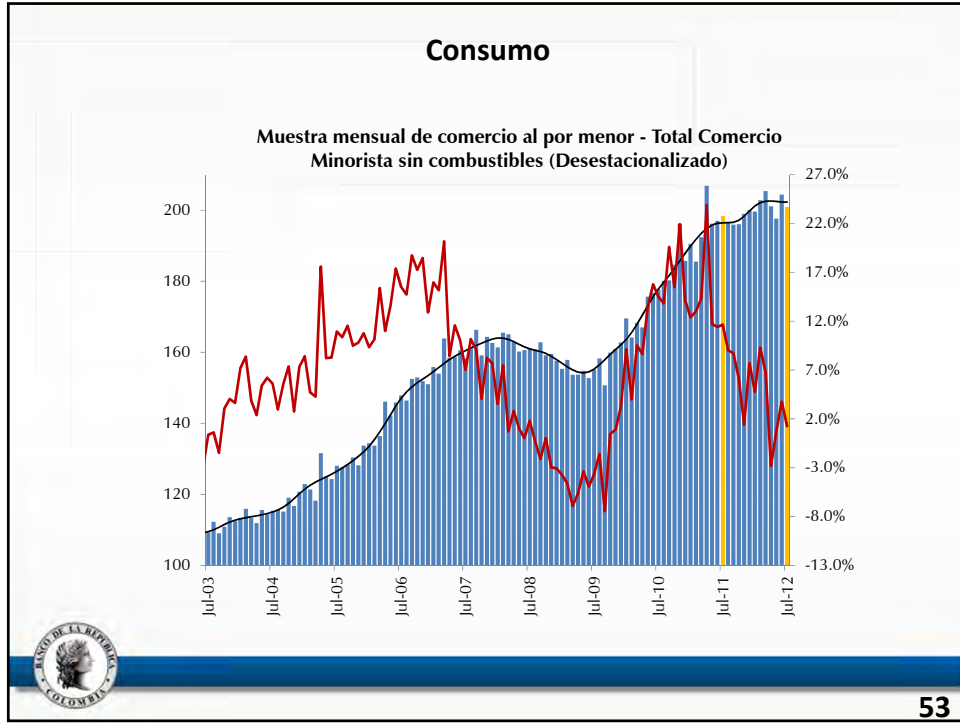
Informe sobre Inflación de
Septiembre de 2012

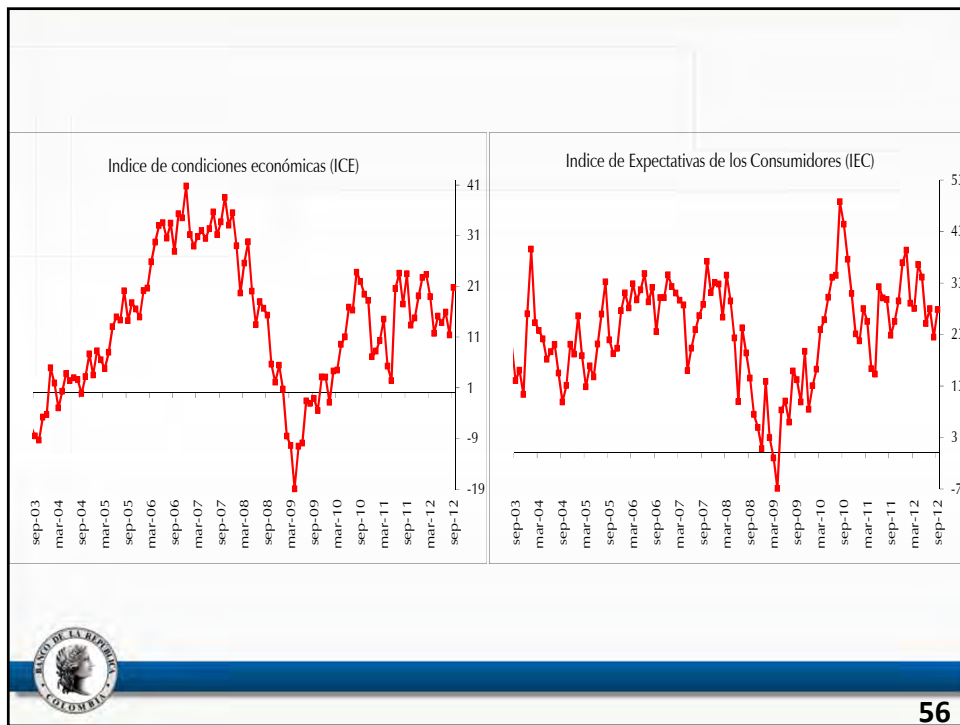
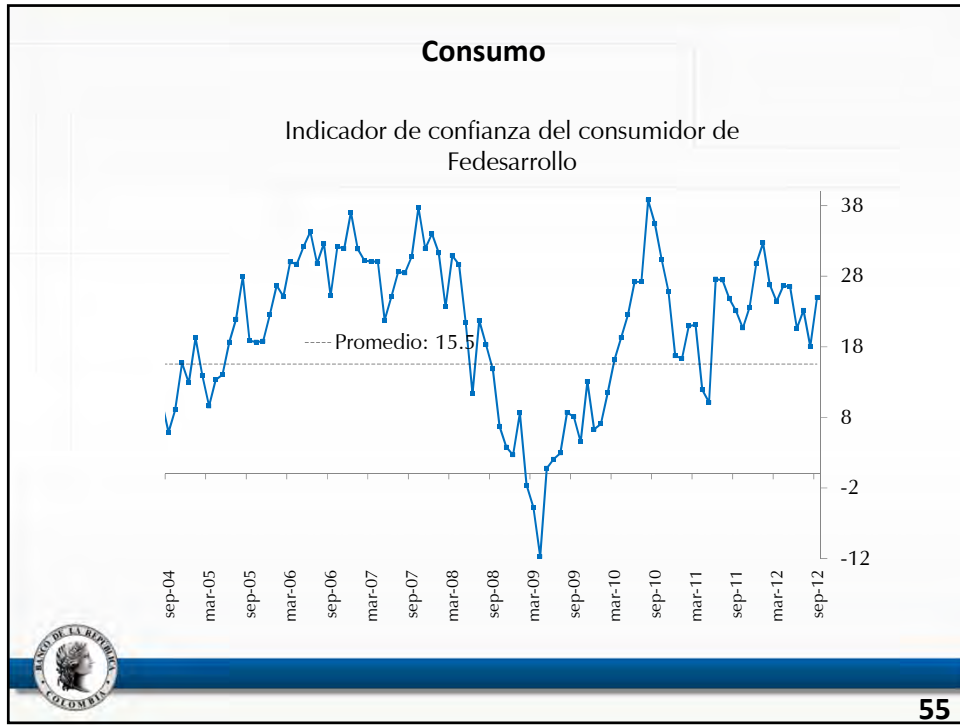
51

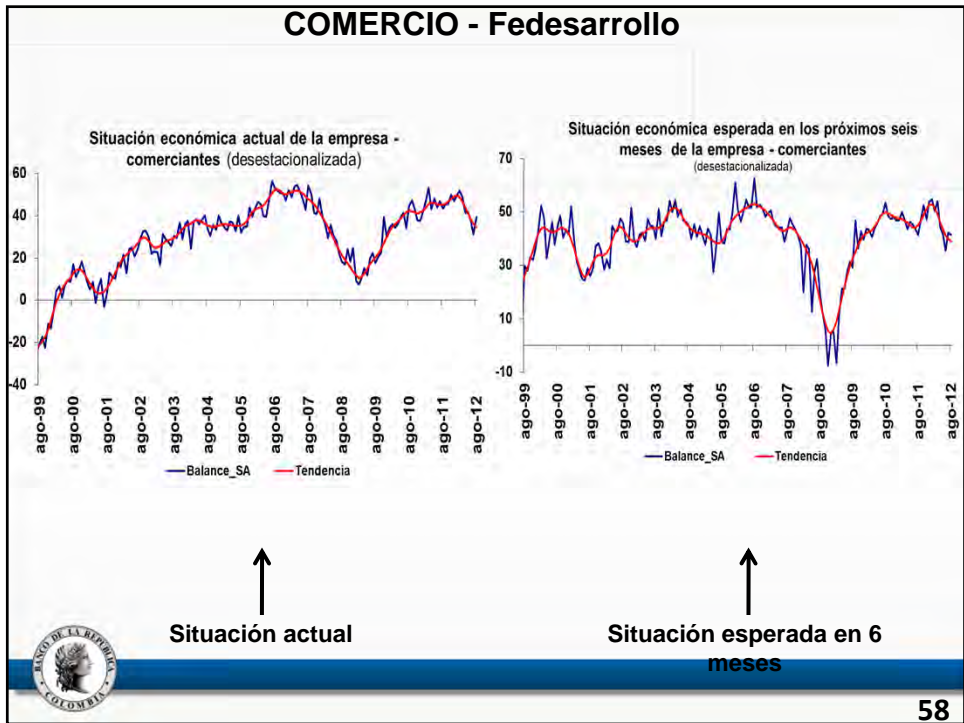
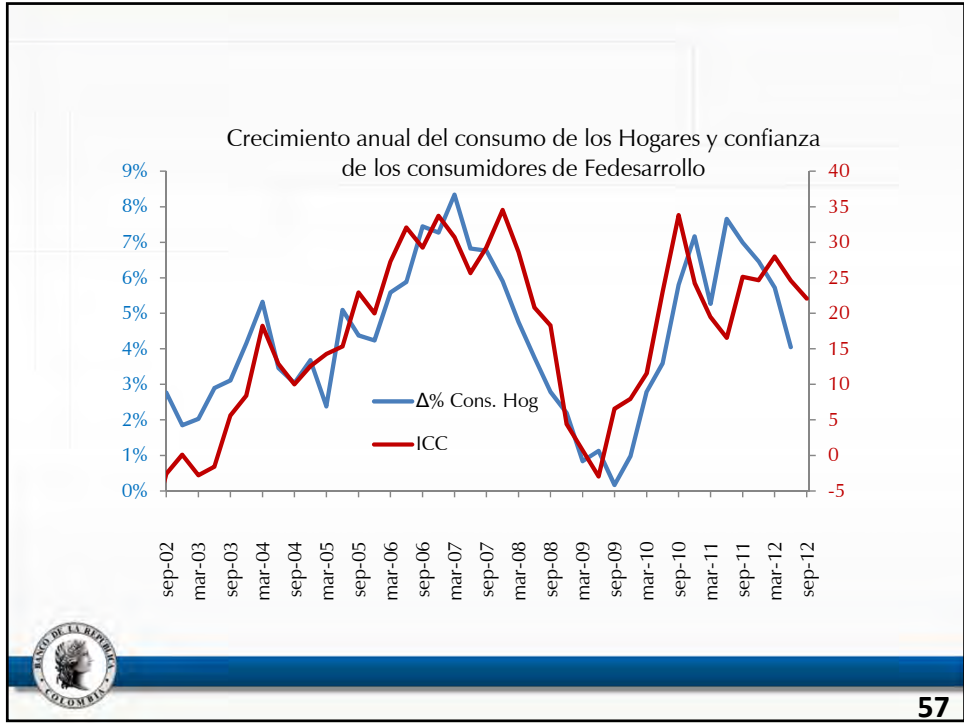
1. Indicadores de Oferta para el tercer trimestre



52



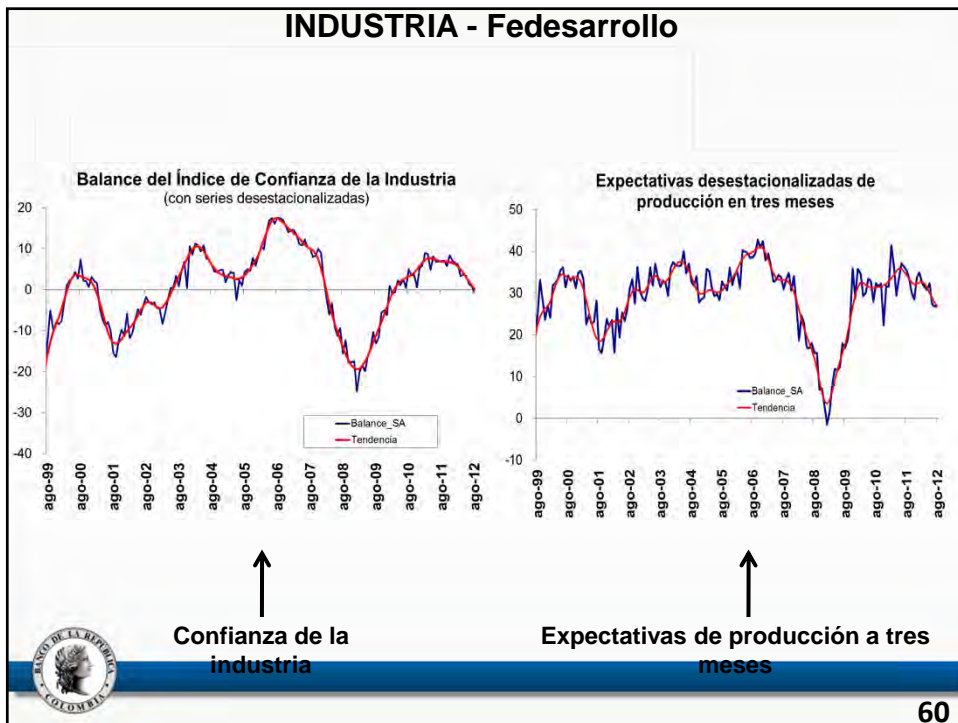




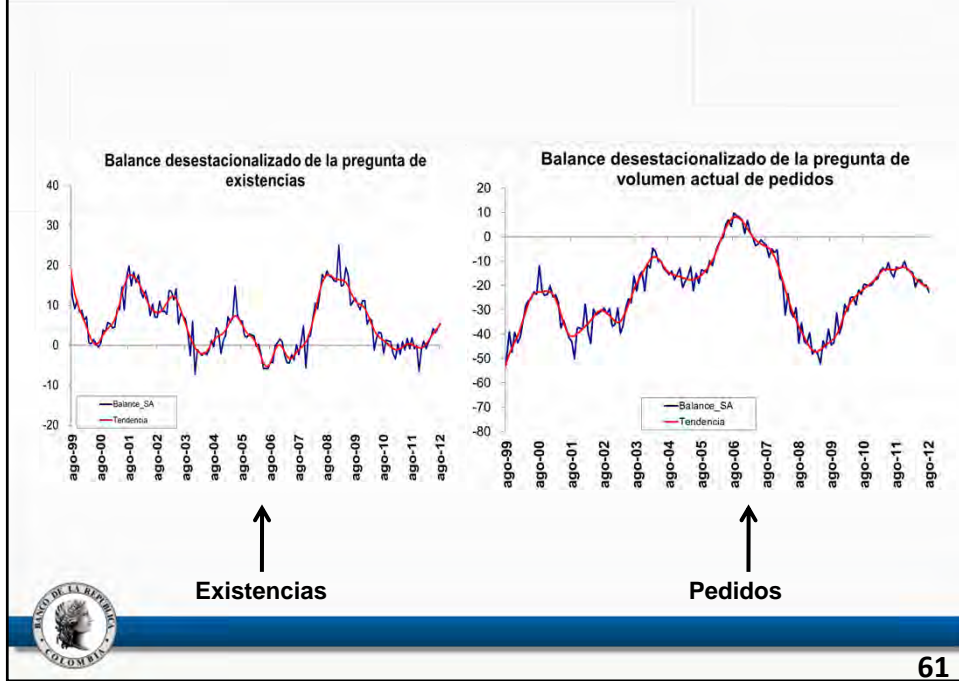
COMERCIO - FENALCO



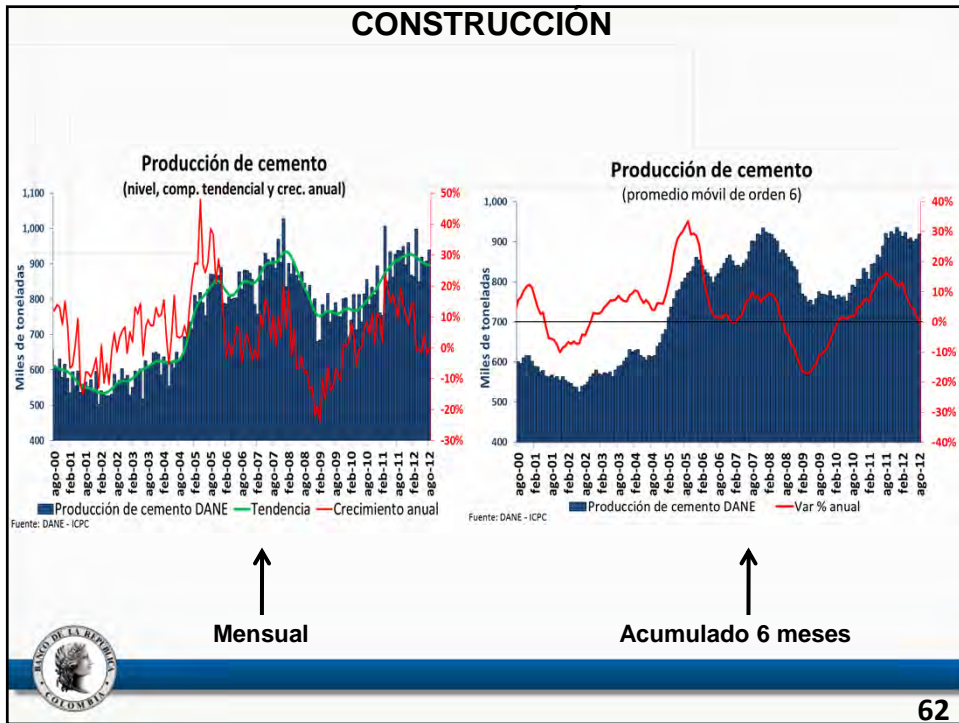
INDUSTRIA - Fedesarrollo



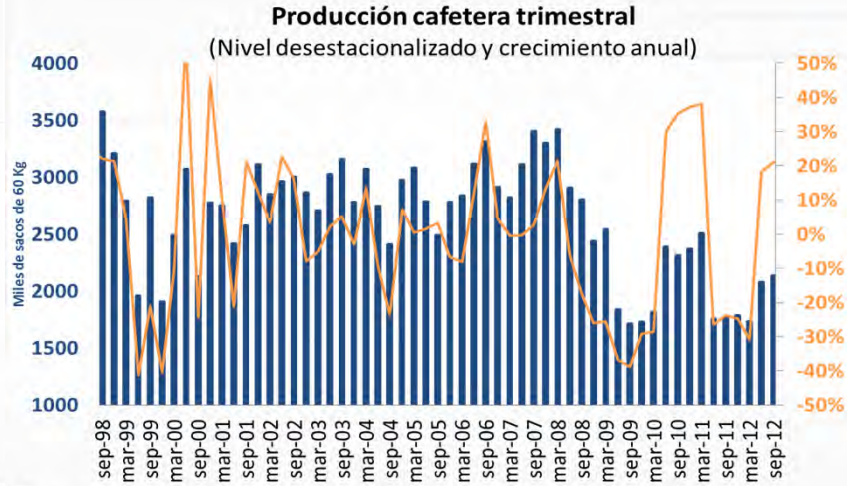
INDUSTRIA - Fedesarrollo



CONSTRUCCIÓN

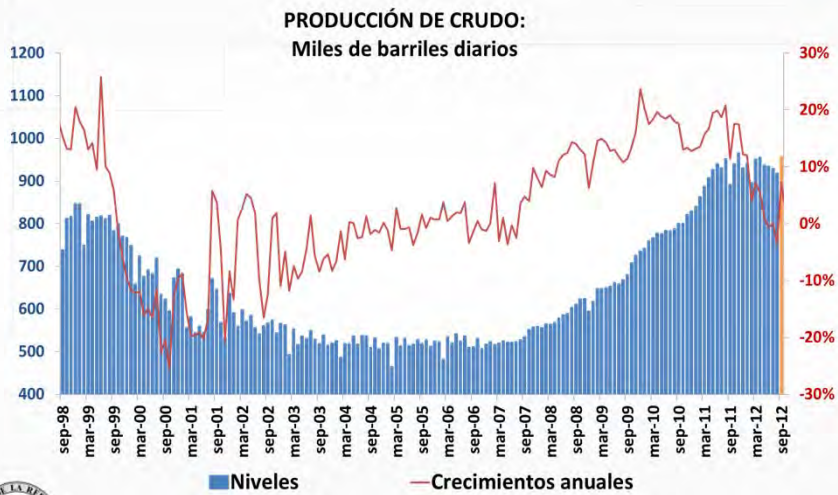


AGRICULTURA

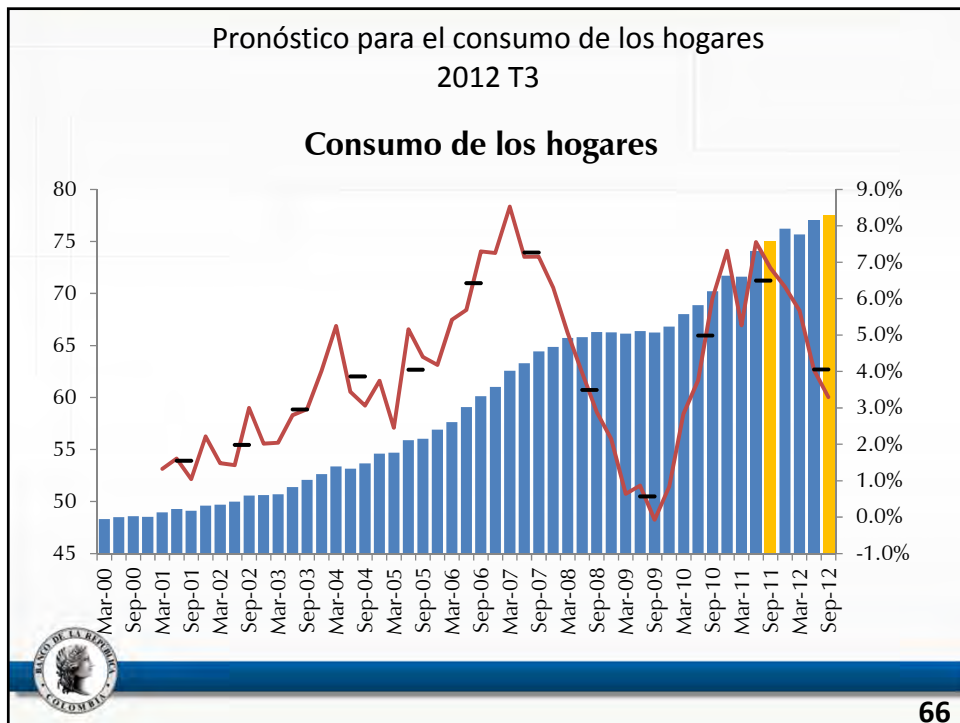
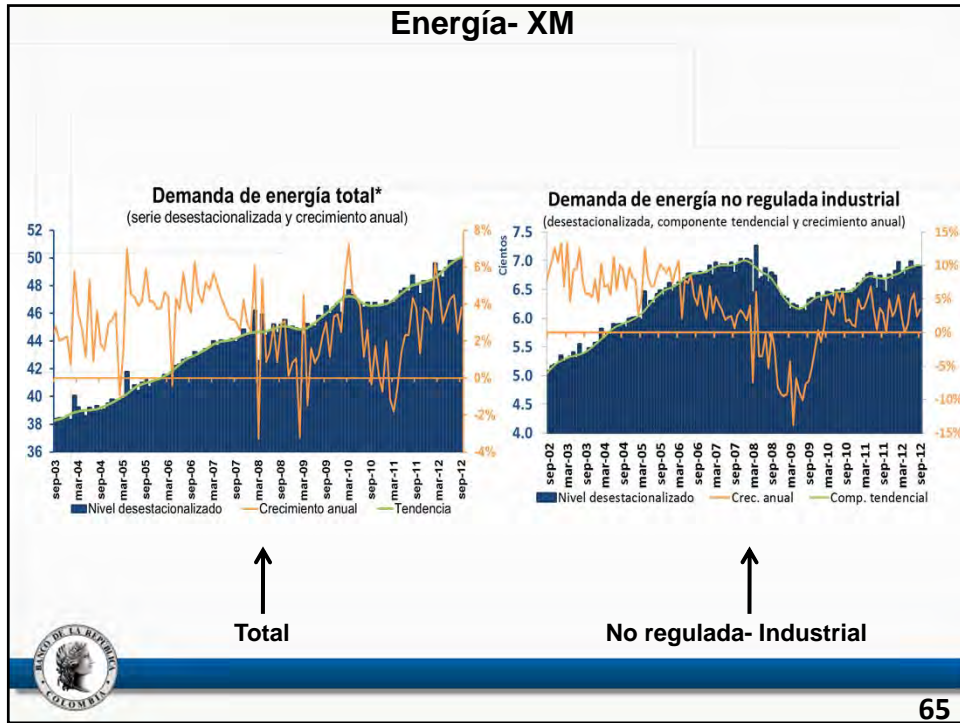


63

MINERIA-ANH-MME



64



4. Mercado Laboral y costos salariales

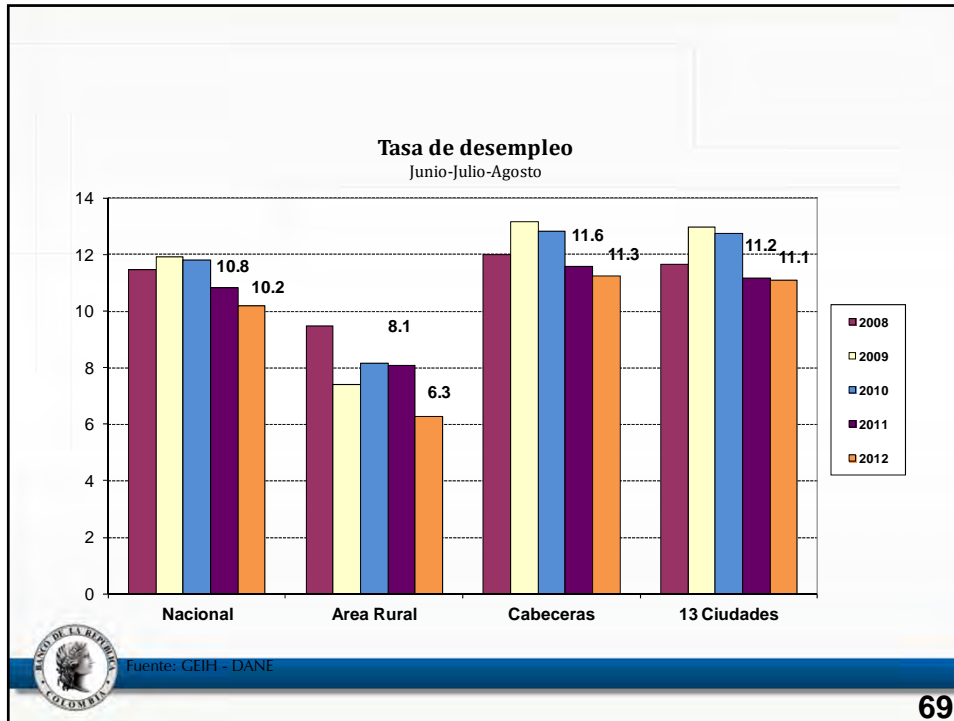


67

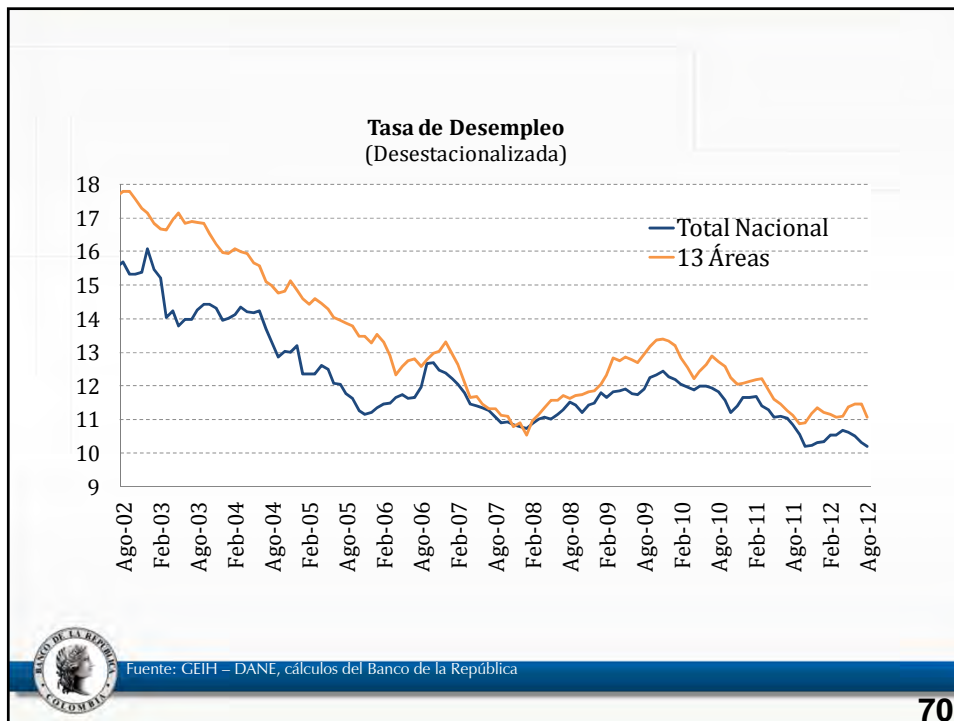
Indicadores del mercado laboral



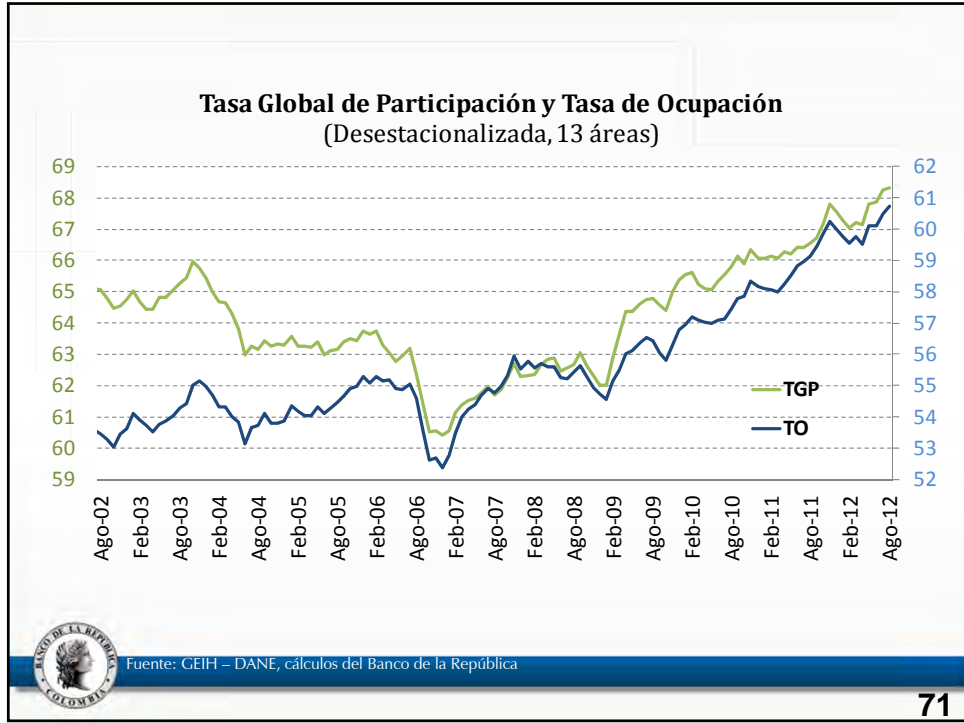
68



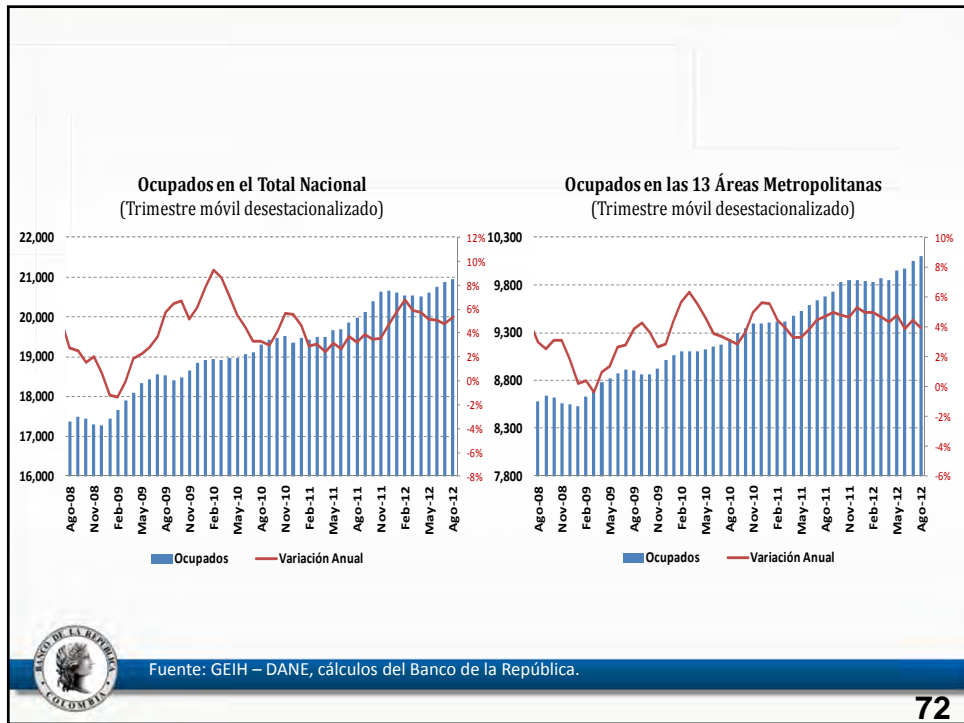
69



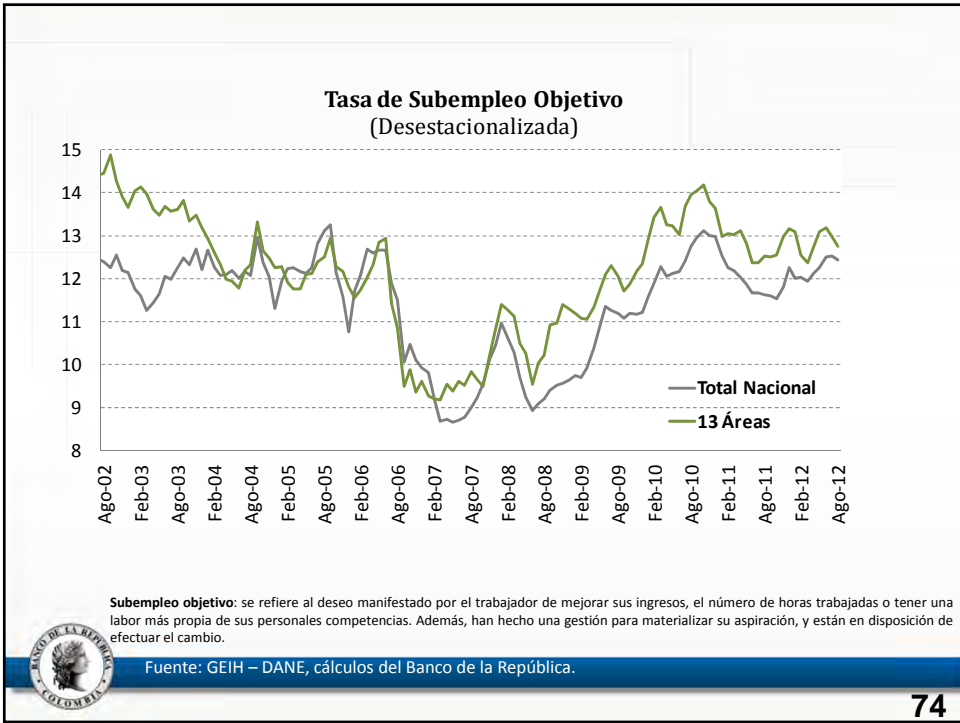
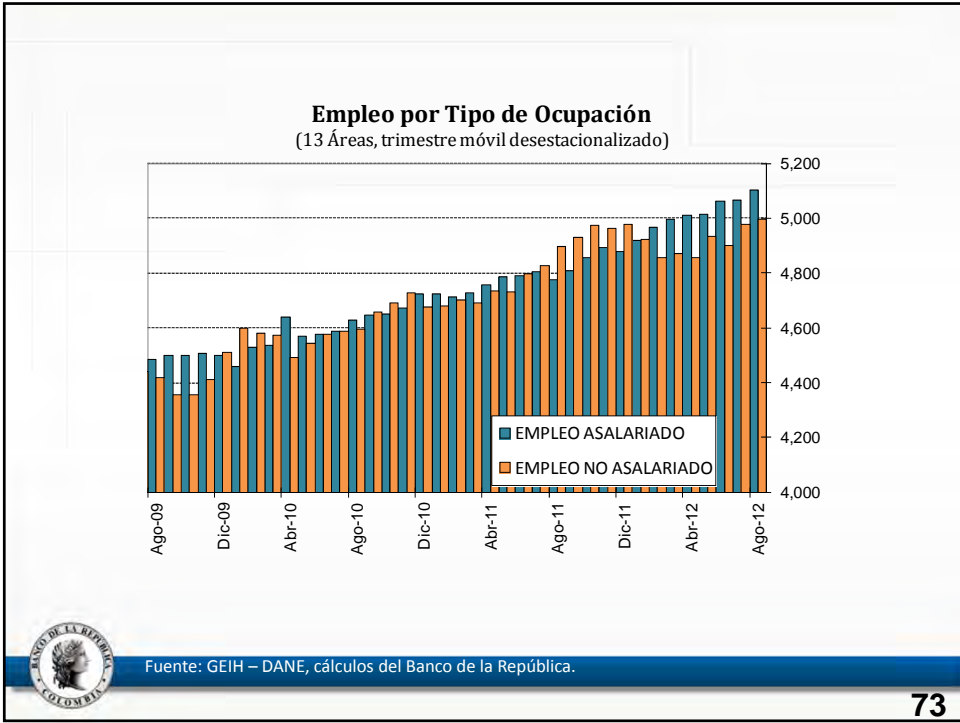
70



71



72

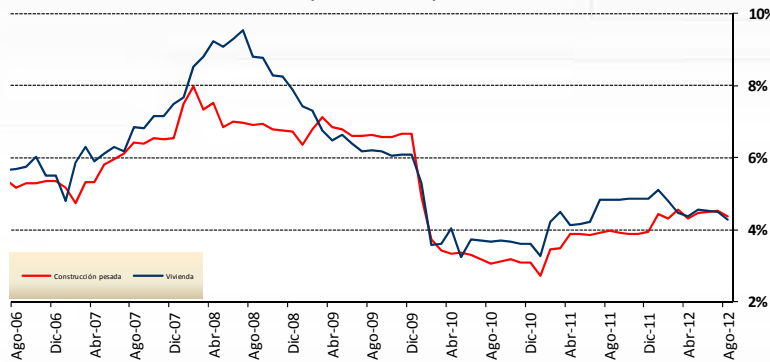


Presiones del mercado laboral sobre la inflación

Costos Salariales



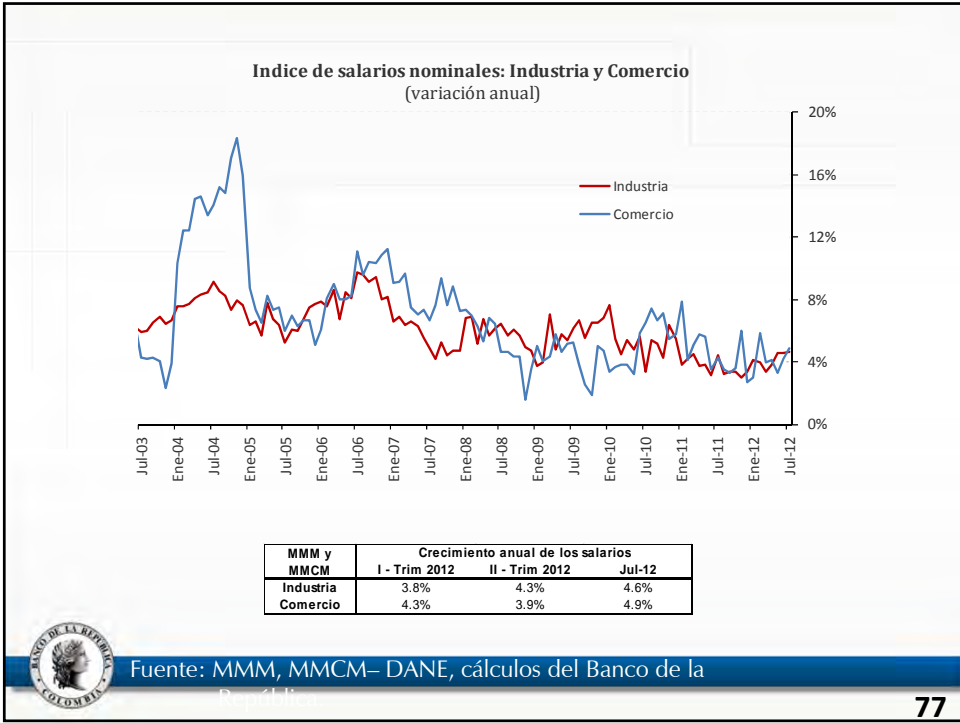
Índice de salarios nominales: Construcción Pesada y Vivienda
(Variación Anual)



| ICCP - ICCV | Crecimiento anual de los salarios | | |
|--------------------------|-----------------------------------|--------------|--------|
| | I-Trim 2012 | II-Trim 2012 | Ago-12 |
| Cons. Pesada (obreros) | 4.4% | 4.3% | 4.3% |
| Cons. Pesada (empleados) | 4.4% | 4.5% | 4.4% |
| Vivienda | 4.8% | 4.5% | 4.3% |



Fuente: ICCP, ICCV – DANE, cálculos del Banco de la



III. Tasas de interés, inflación

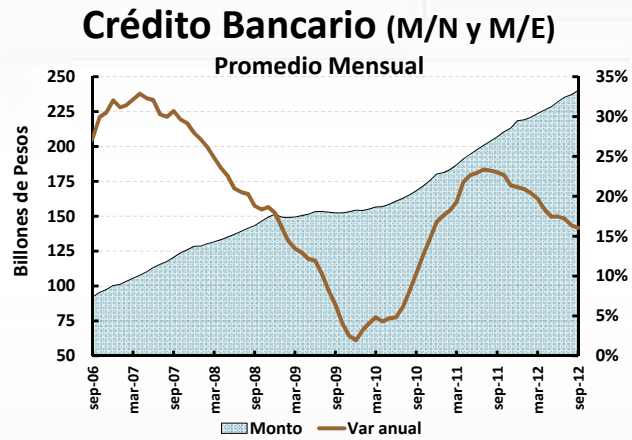
Informe sobre Inflación de Septiembre de 2012

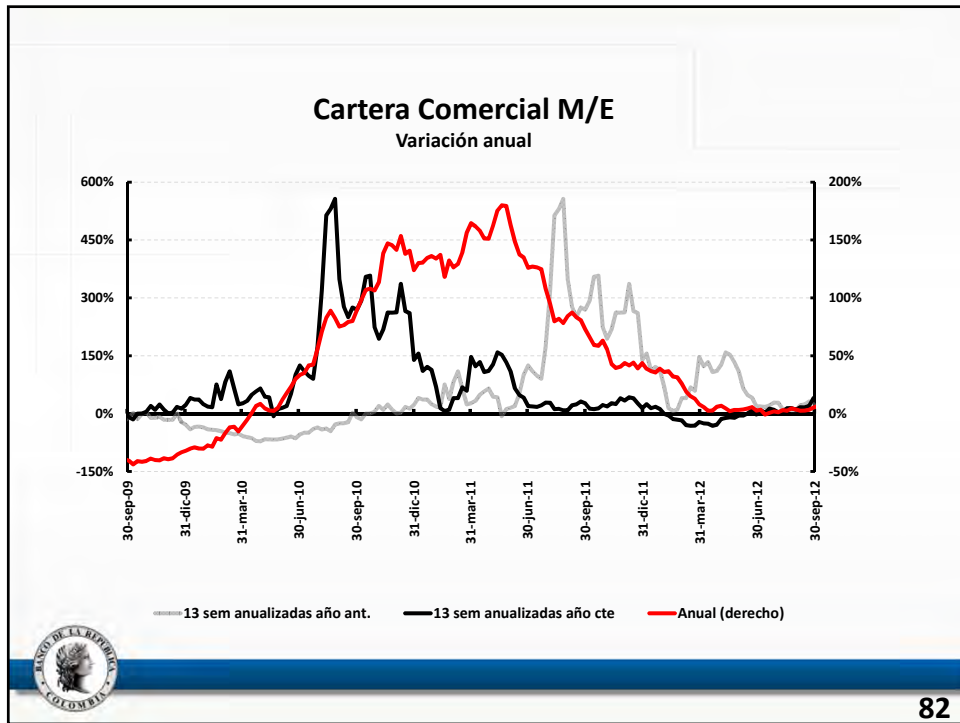
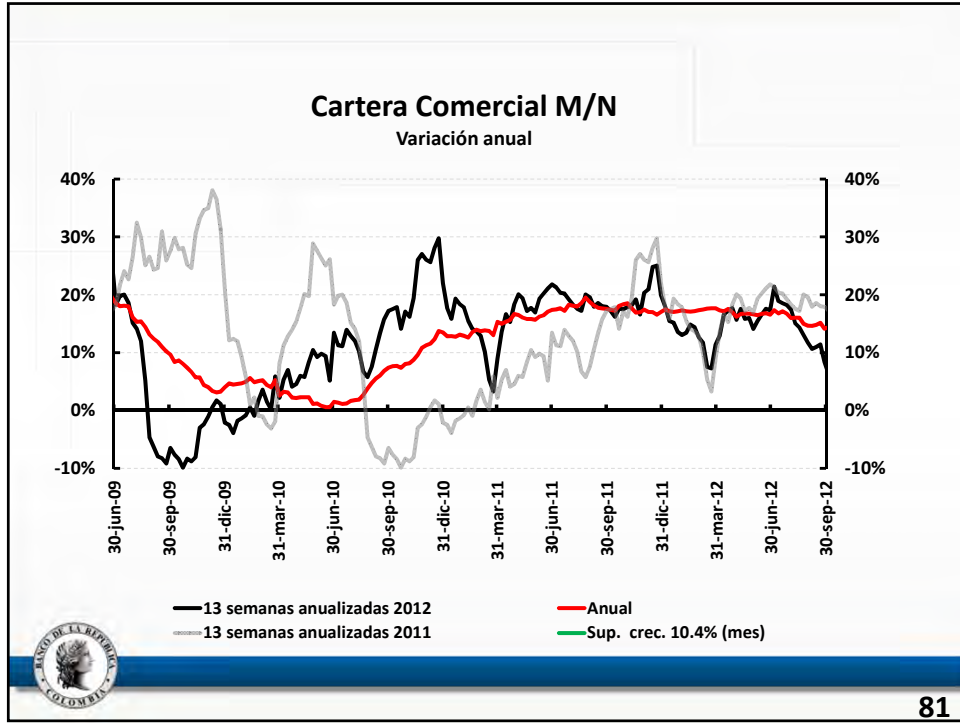

78

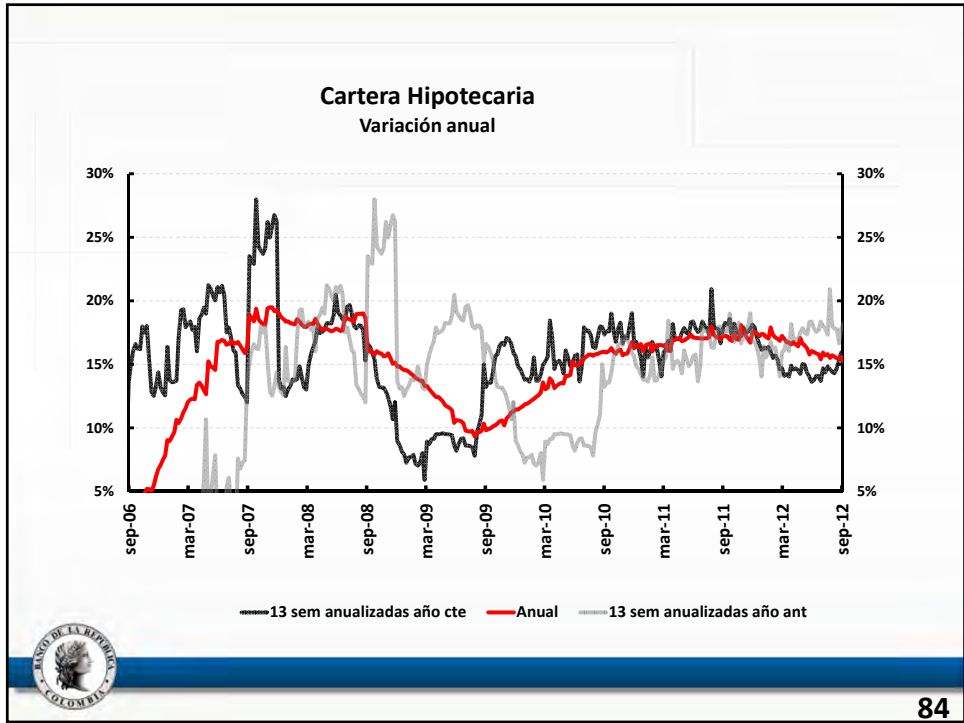
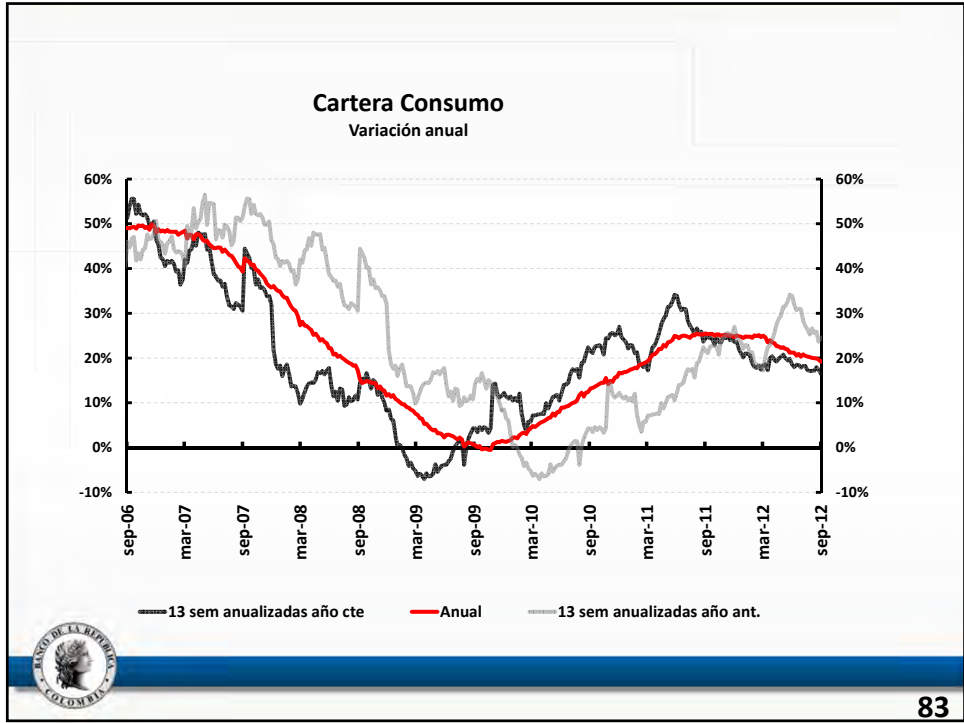
1. Variables financieras



| | |
|----------------------|-------|
| Septiembre 12 | |
| M/N : | 16,6% |
| M/E: | 4,1% |
| Total: | 16,1% |
| Agosto 12 | |
| M/N : | 17,3% |
| M/E: | 3,3% |
| Total: | 16,4% |
| Junio 12 | |
| M/N : | 18,5% |
| M/E: | 4,0% |
| Total: | 17,5% |
| Diciembre 11 | |
| M/N : | 19,8% |
| M/E: | 42,4% |
| Total: | 21,1% |







Tasas de interés



85

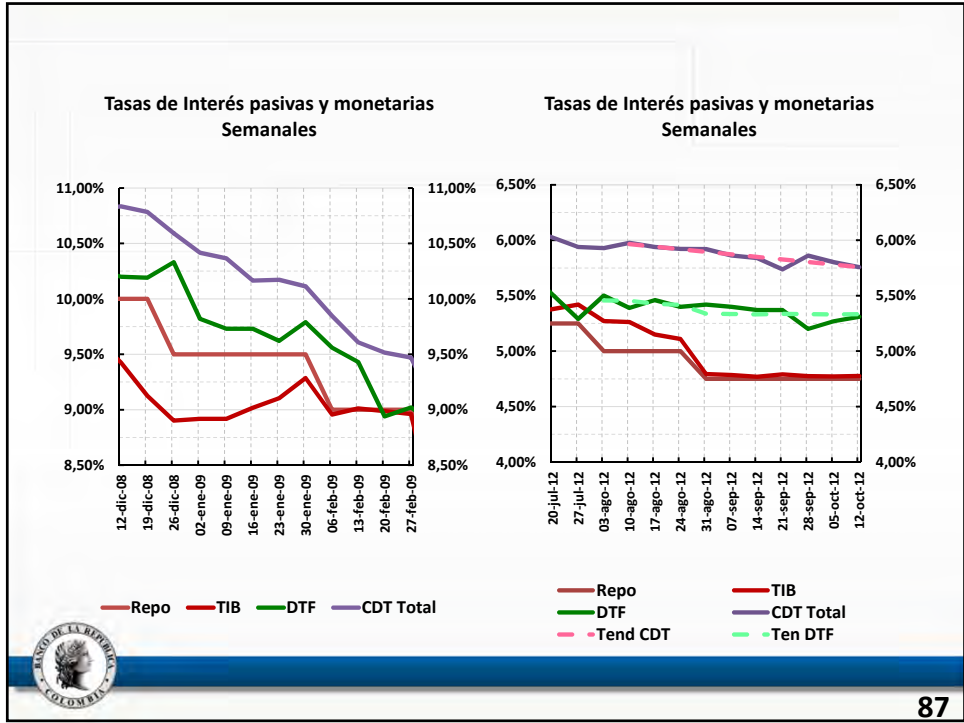
Tasas de interés nominales: niveles y variaciones.

**TASAS DE INTERÉS SEMANALES
NOMINALES**

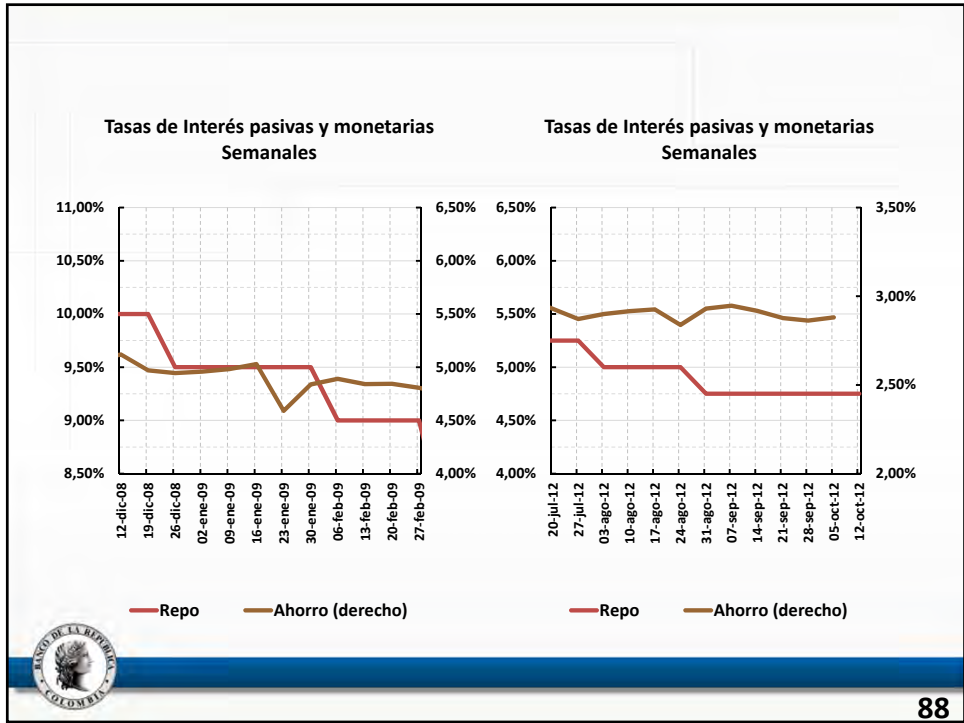
| | 27-jul-12 | 5-oct-12 | 12-oct-12 | Var pb |
|-----------------------------|--------------|--------------|--------------|------------|
| | | | | Sem |
| Tasas de Captación | | | | |
| Ahorro Ordinario | 2,9 | 2,9 | | 1 |
| CDT | 6,3 | 6,0 | 6,01 | -24 |
| DTF | 5,3 | 5,3 | 5,31 | 2 |
| Tasas de Colocación | | | | |
| Tasa Colocación BR | 12,6 | 12,5 | | -15 |
| Consumo | 19,3 | 19,7 | | 33 |
| Ordinario | 12,1 | 12,1 | | -2 |
| Hipotecaria | 13,1 | 12,9 | | -16 |
| Preferencial | 9,1 | 8,6 | | -54 |
| Tarjeta | 30,3 | 30,3 | | -1 |
| Tesorería | 8,5 | 7,9 | | -59 |
| TIB | 5,39 | 4,77 | 4,78 | -61 |
| Subasta de Expansión | 5,25 | 4,75 | 4,75 | -50 |
| Tasa Usura | 31,29 | 31,34 | 31,34 | 4,5 |



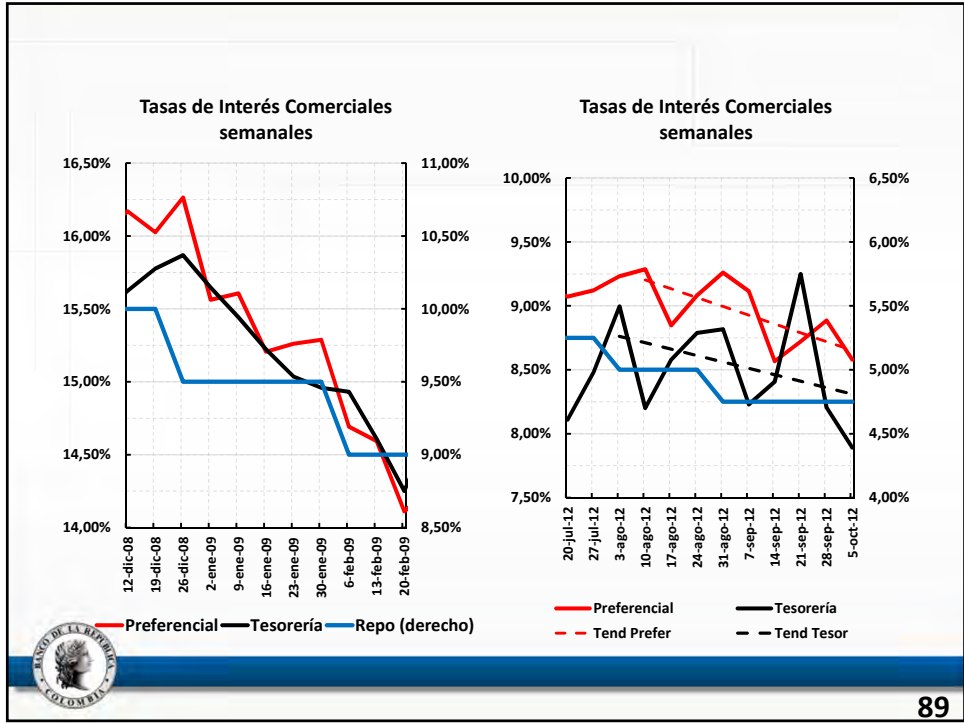
86



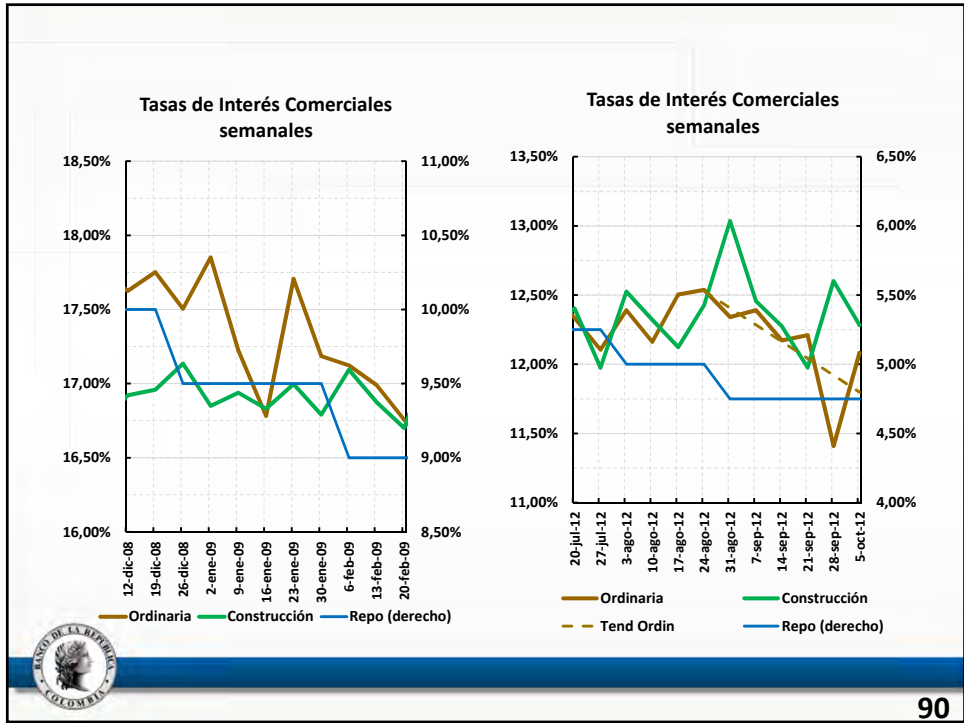
87



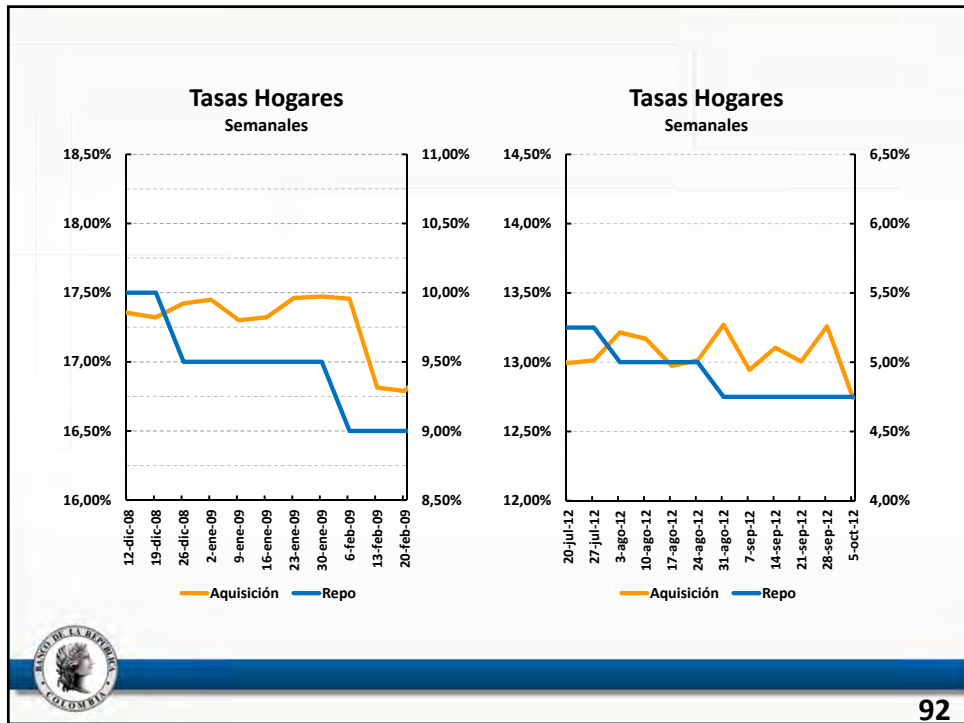
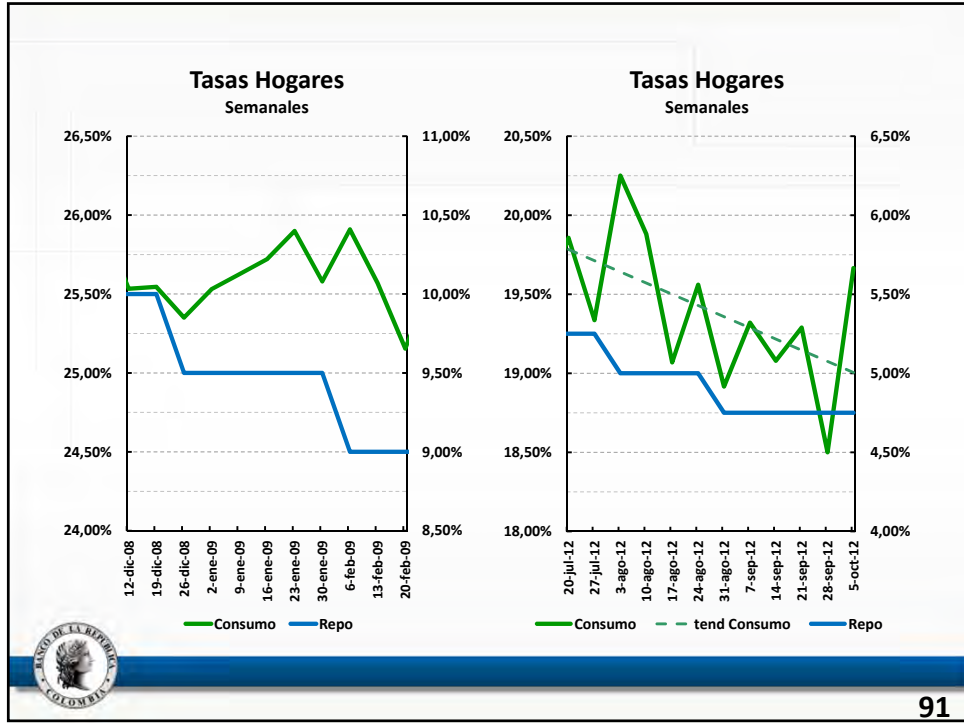
88

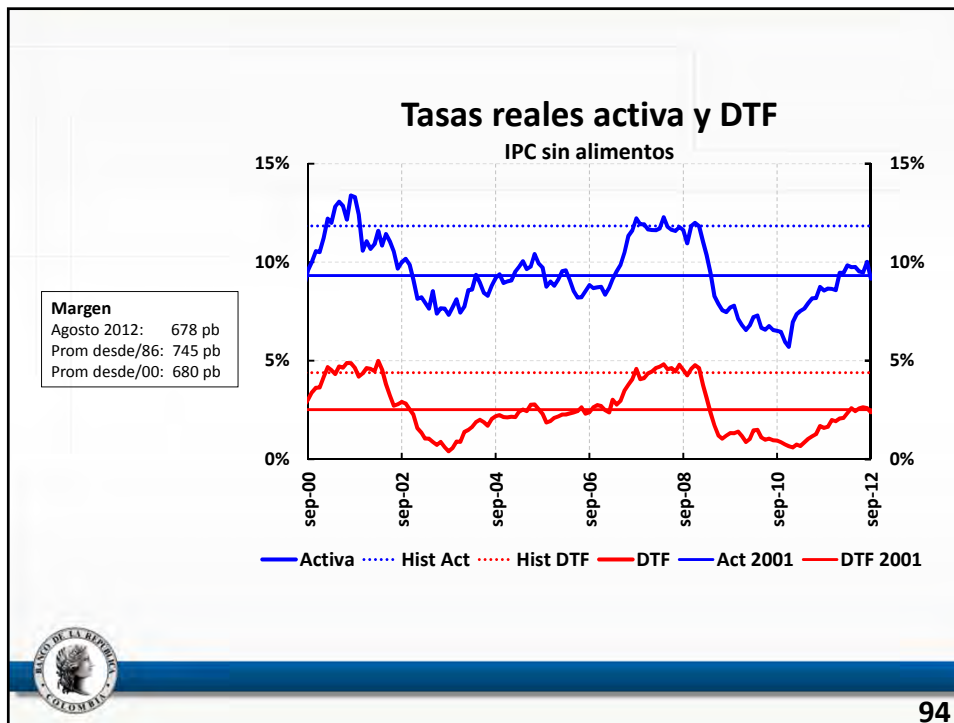
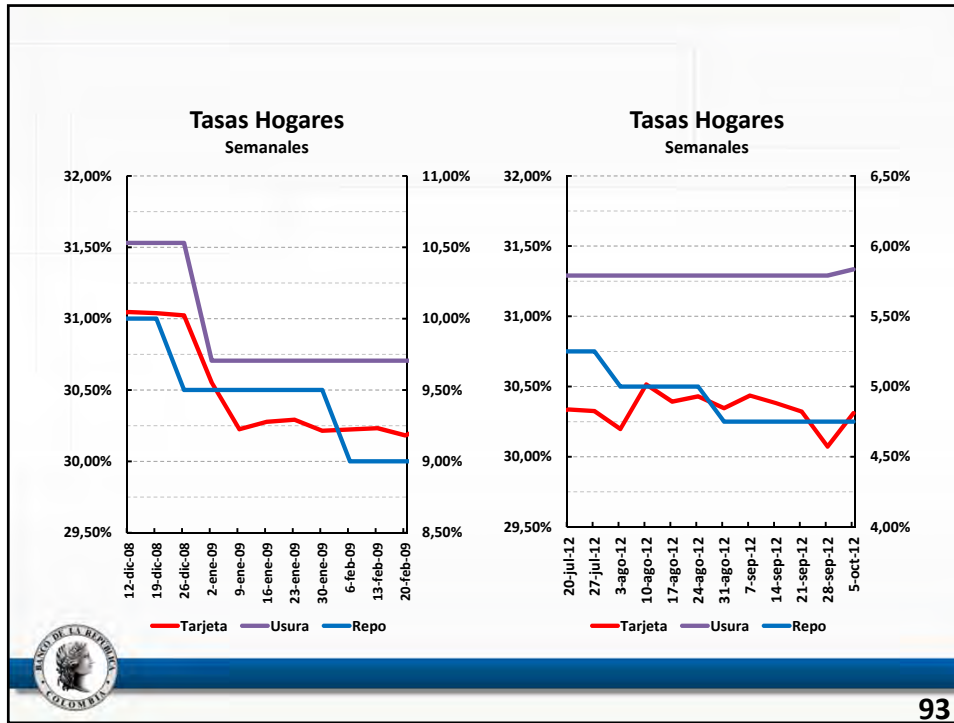


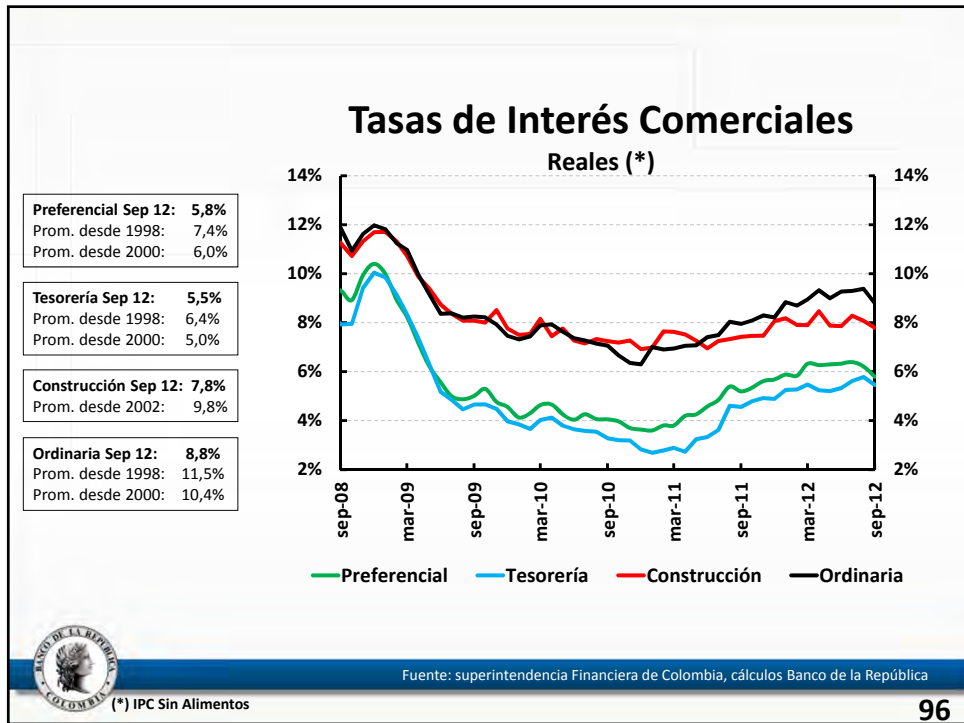
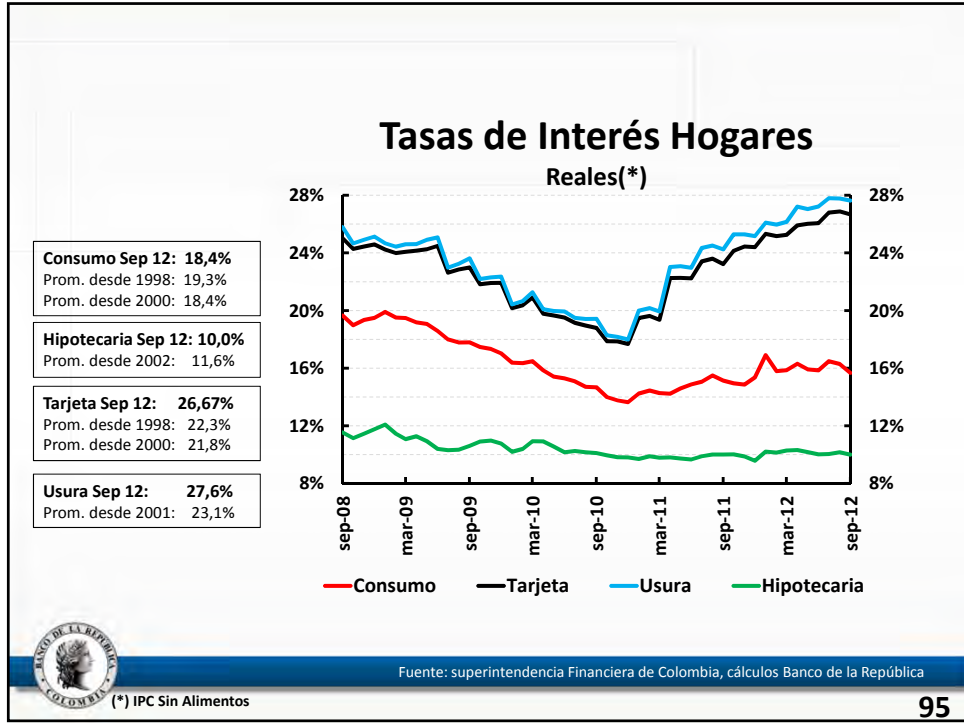
89



90







Indicadores de riesgo

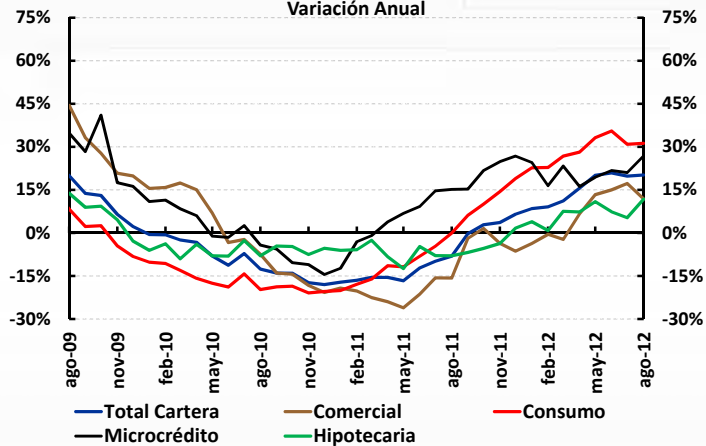


97

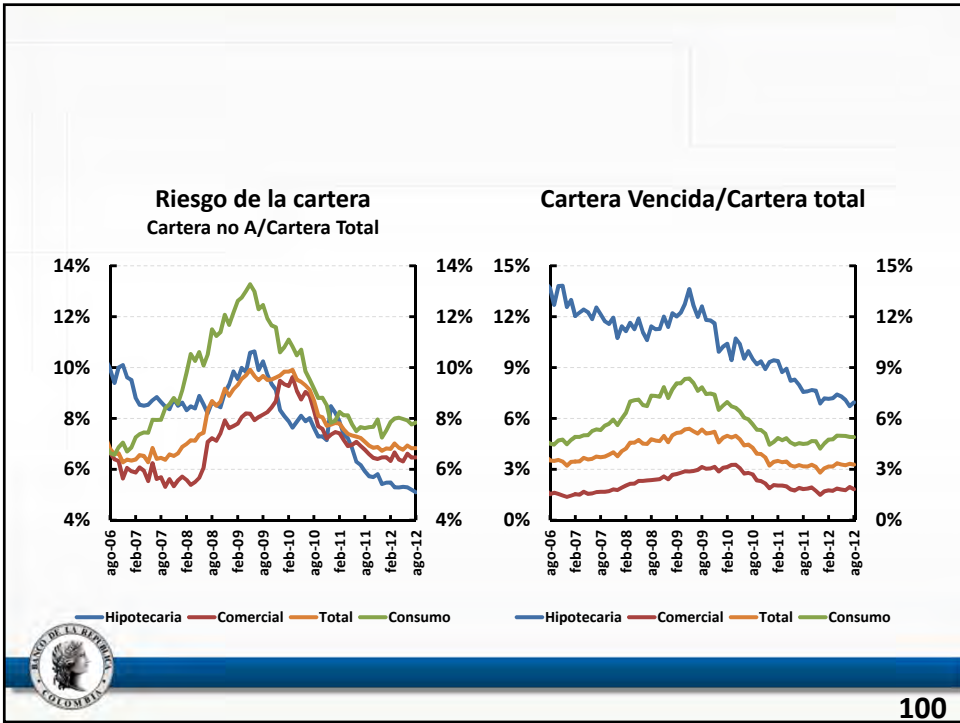
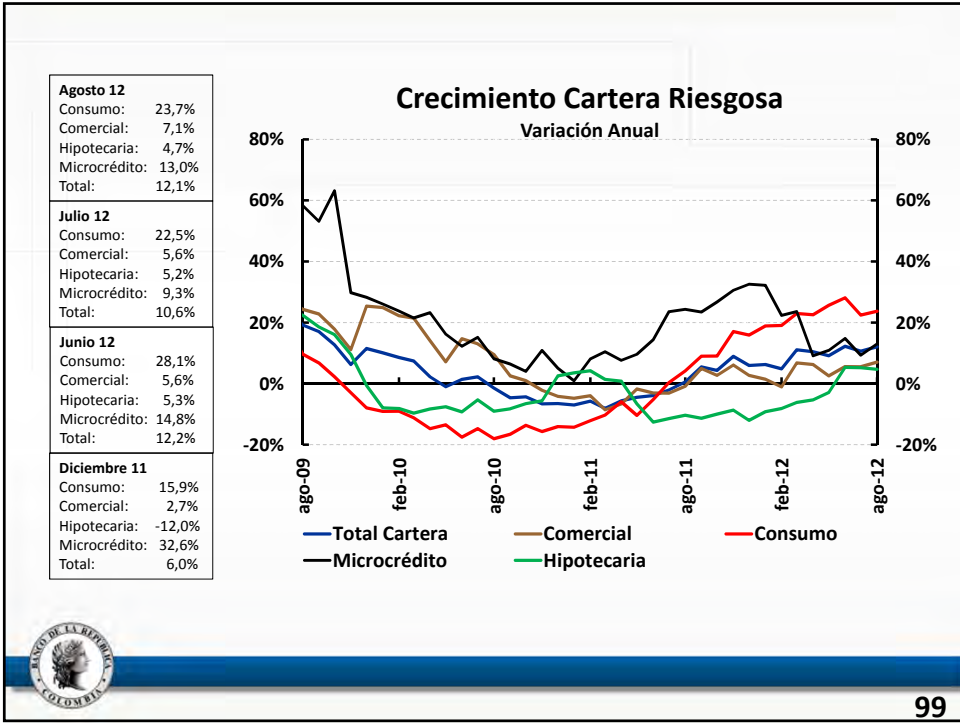
| |
|---------------------|
| Agosto 12 |
| Consumo: 31,2% |
| Comercial: 11,8% |
| Hipotecaria: 11,7% |
| Microcrédito: 26,8% |
| Total: 20,1% |
| Julio 12 |
| Consumo: 30,8% |
| Comercial: 17,2% |
| Hipotecaria: 5,3% |
| Microcrédito: 21,0% |
| Total: 19,8% |
| Junio 12 |
| Consumo: 35,5% |
| Comercial: 15,0% |
| Hipotecaria: 7,3% |
| Microcrédito: 21,7% |
| Total: 20,9% |
| Diciembre 11 |
| Consumo: 18,9% |
| Comercial: -6,4% |
| Hipotecaria: 1,6% |
| Microcrédito: 26,7% |
| Total: 6,5% |

Crecimiento Cartera Vencida

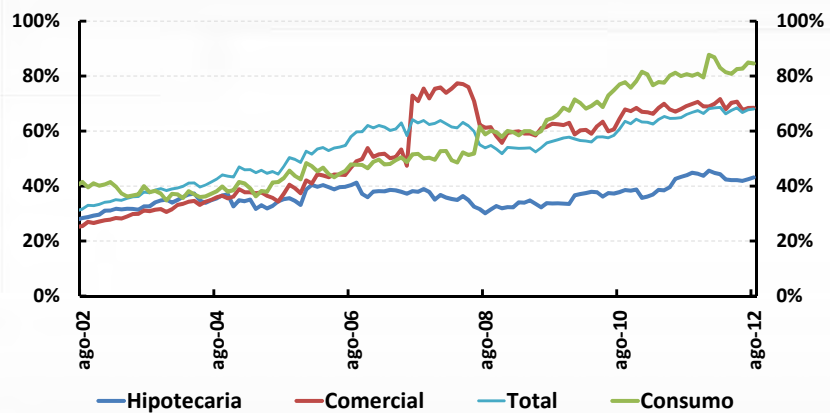
Variación Anual



98



Provisiones/Cartera riesgosa

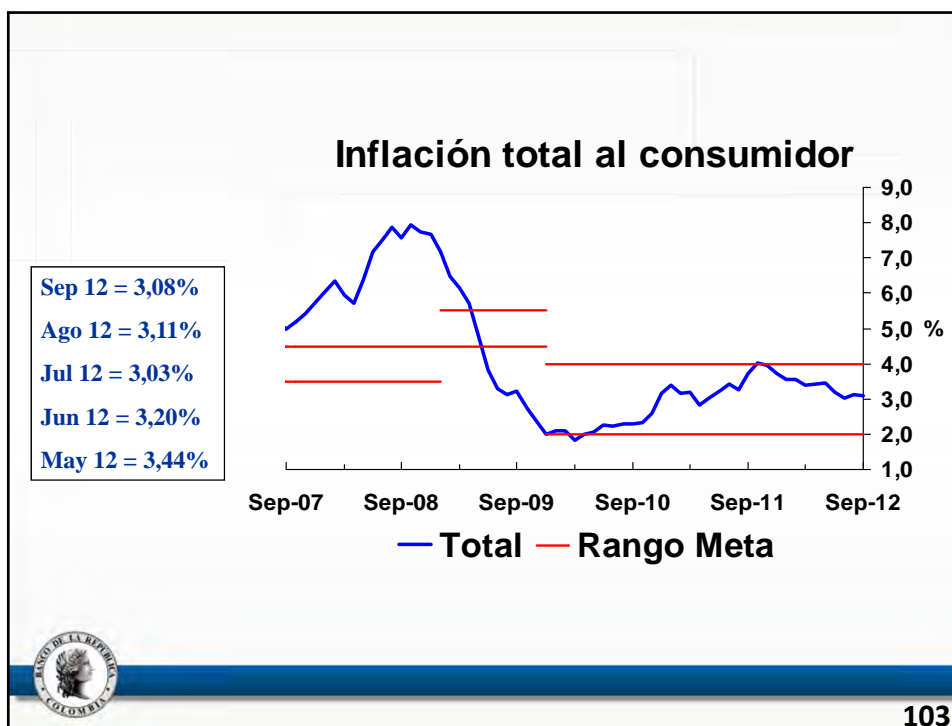


101

2. Inflación



102



¿ Qué explica la caída de la inflación anual de septiembre?

- Los alimentos, especialmente los procesados y en menor medida las comidas fuera del hogar.
- Los diversos componentes del IPC sin alimentos, impulsaron la inflación al alza

A septiembre de 2012(*)

| Descripción | dic-11 | mar-12 | jun-12 | jul-12 | ago-12 | sep-12 | en puntos porcentuales | |
|---|--------|--------|--------|--------|--------|--------|------------------------------|----------------------------------|
| | | | | | | | en la desaceleración del mes | en la desaceleración año corrido |
| Total | 3,73 | 3,40 | 3,20 | 3,03 | 3,11 | 3,08 | 100,00 | 100,00 |
| Sin alimentos | 3,13 | 2,95 | 2,80 | 2,74 | 2,75 | 2,87 | -365,76 | 31,06 |
| Transables | 0,80 | 0,68 | 1,01 | 1,03 | 0,97 | 1,09 | -125,88 | -10,13 |
| No transables | 3,64 | 3,71 | 3,62 | 3,68 | 3,94 | 4,02 | -99,21 | -18,63 |
| Regulados | 5,81 | 4,94 | 3,92 | 3,48 | 3,13 | 3,31 | -140,68 | 59,82 |
| Alimentos | 5,27 | 4,56 | 4,22 | 3,79 | 4,02 | 3,63 | 465,76 | 68,94 |
| Perecederos | 7,73 | 5,18 | -2,04 | -3,86 | -3,00 | -2,35 | -114,61 | 60,48 |
| Procesados | 4,50 | 3,69 | 5,12 | 4,95 | 5,08 | 4,33 | 510,92 | 4,34 |
| Comidas fuera del hogar | 5,59 | 5,87 | 5,52 | 5,37 | 5,39 | 5,21 | 69,45 | 4,13 |
| Indicadores de inflación básica | | | | | | | | |
| Sin Alimentos | 3,13 | 2,95 | 2,80 | 2,74 | 2,75 | 2,87 | | |
| Núcleo 20 | 3,92 | 3,76 | 3,56 | 3,65 | 3,80 | 3,71 | | |
| IPC sin perecederos, ni comb. ni serv. pubs | 3,18 | 2,99 | 3,23 | 3,27 | 3,30 | 3,33 | | |
| Inflación sin alimentos ni regulados | 2,38 | 2,38 | 2,48 | 2,52 | 2,64 | 2,74 | | |
| Promedio primeros 4 indicadores | 3,41 | 3,23 | 3,20 | 3,22 | 3,29 | 3,30 | | |

Fuente: DANE. Cálculos Banco de la República.

104

Inflación básica



Indicadores de Inflación Básica

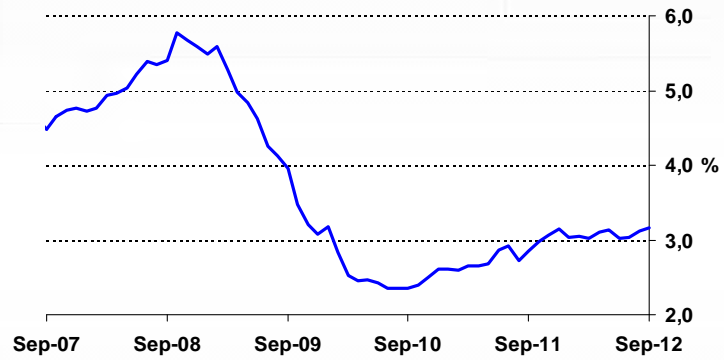
Promedio de 4

Sep = 3,16%

Ago = 3,12%

Jul = 3,04%

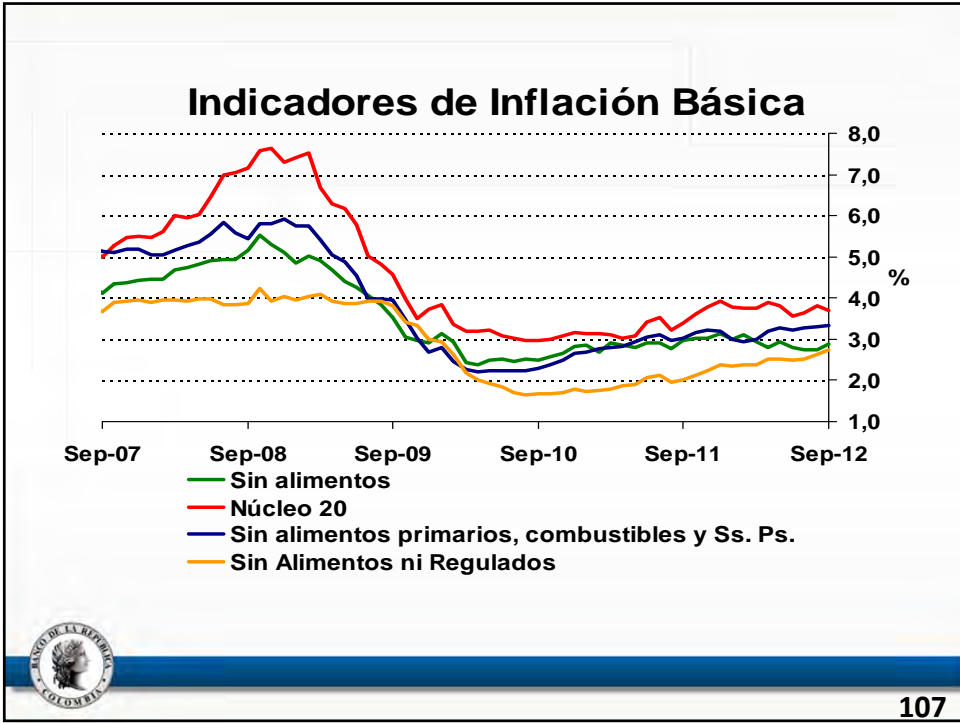
Jun = 3,02%



— Promedio de 4



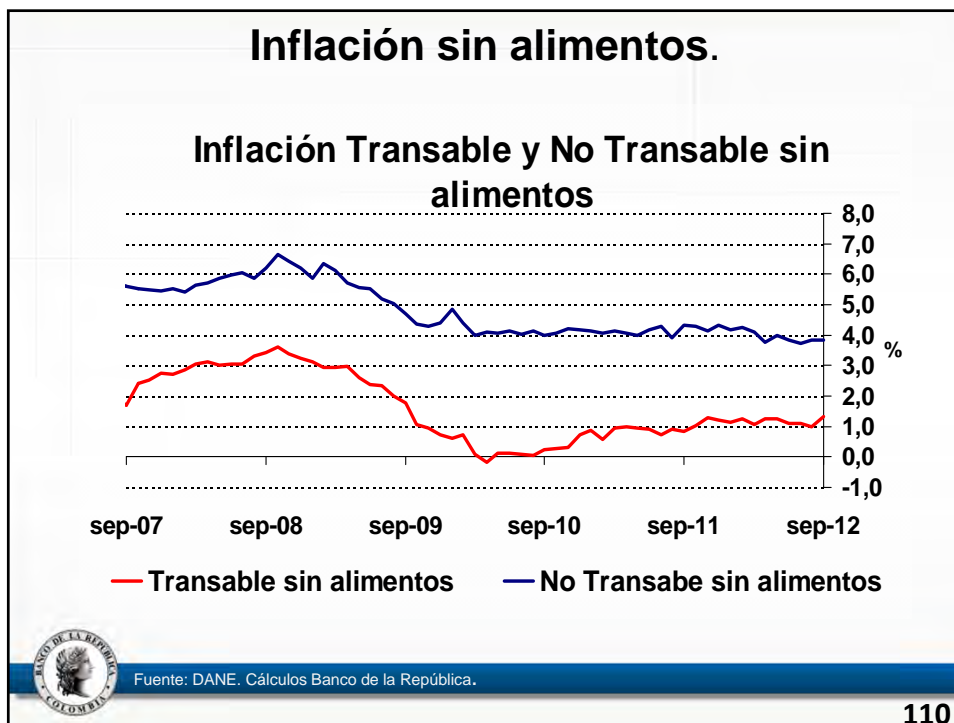
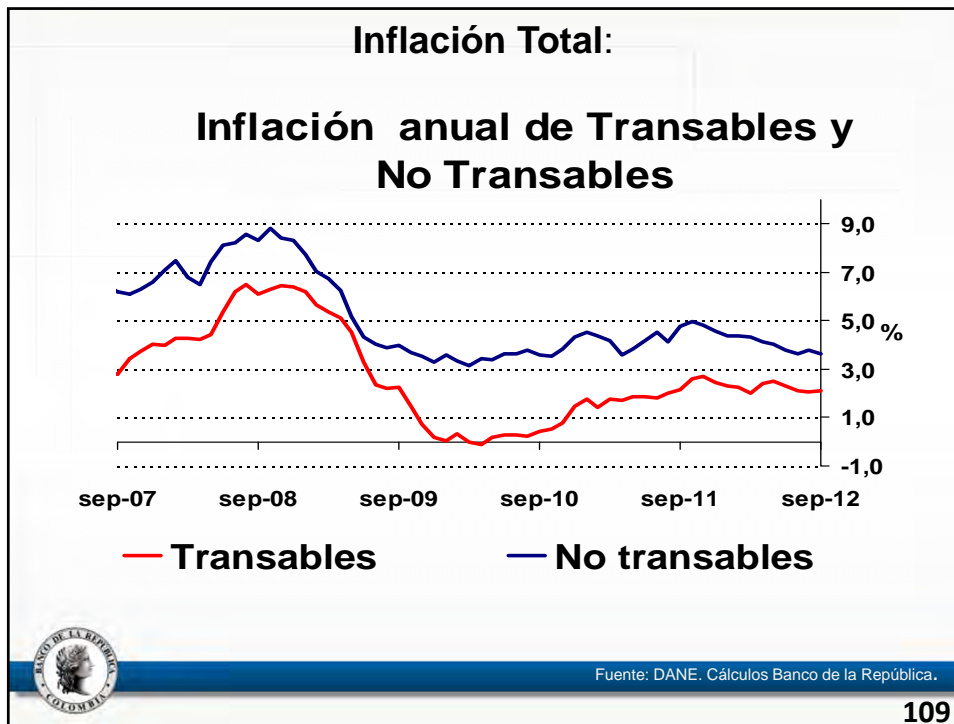
Fuente: DANE. Cálculos Banco de la República.



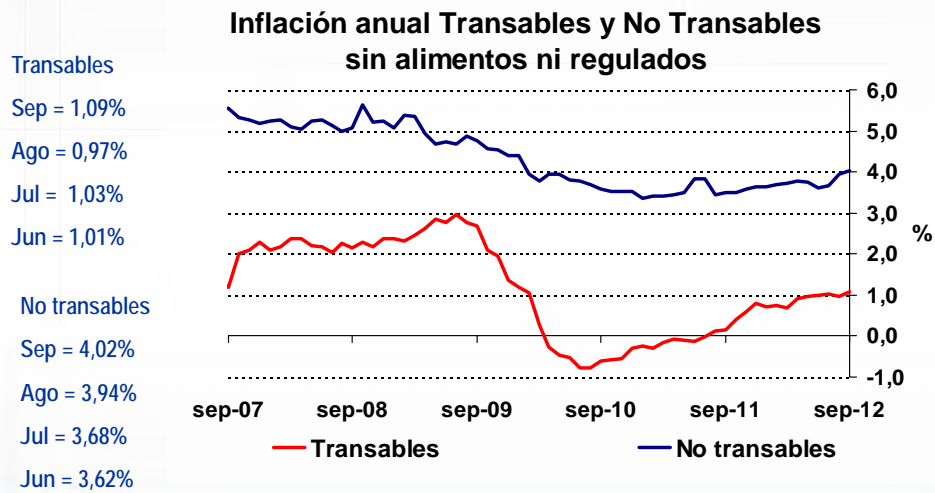
Transables y No Transables



108



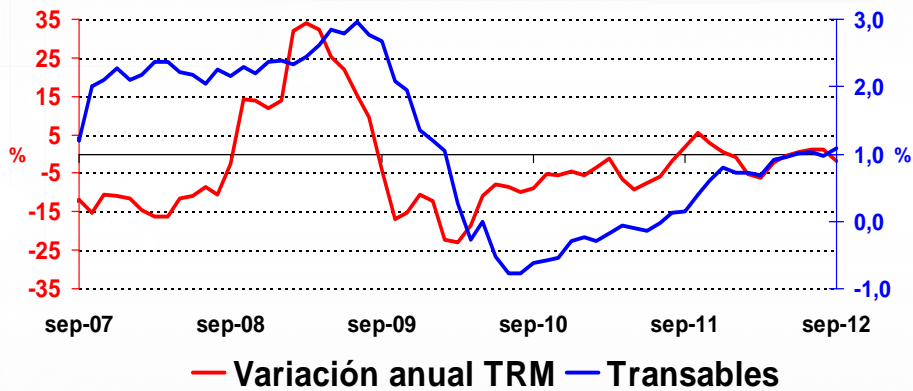
Inflación sin alimentos ni regulados



Fuente: DANE. Cálculos Banco de la República.

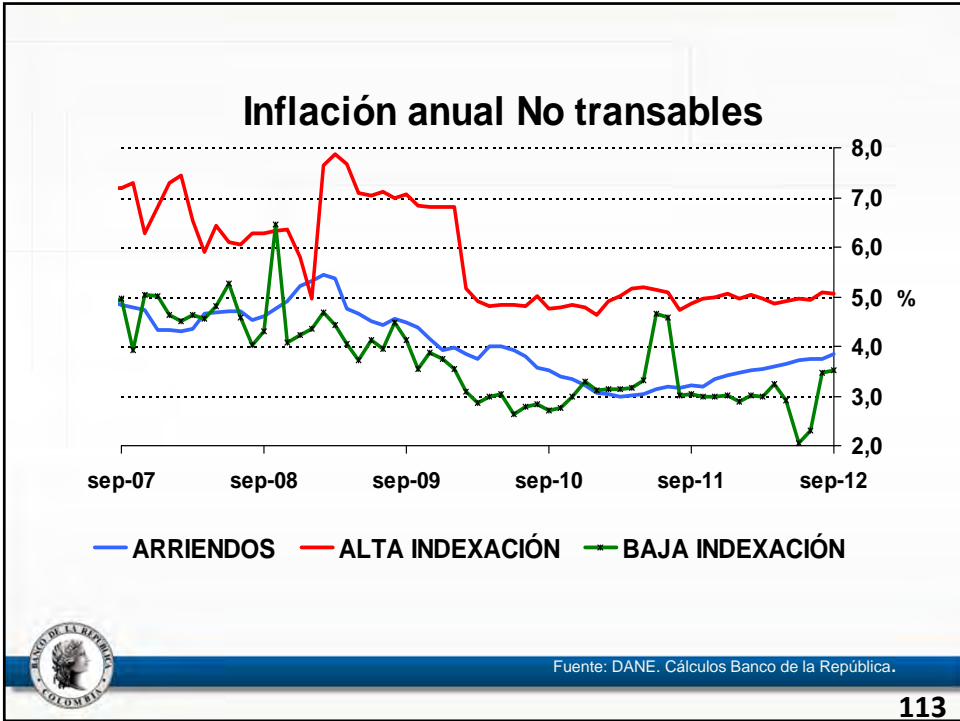
111

Tipo de Cambio e Inflación sinar Transables



Fuente: DANE y Banco de la República.

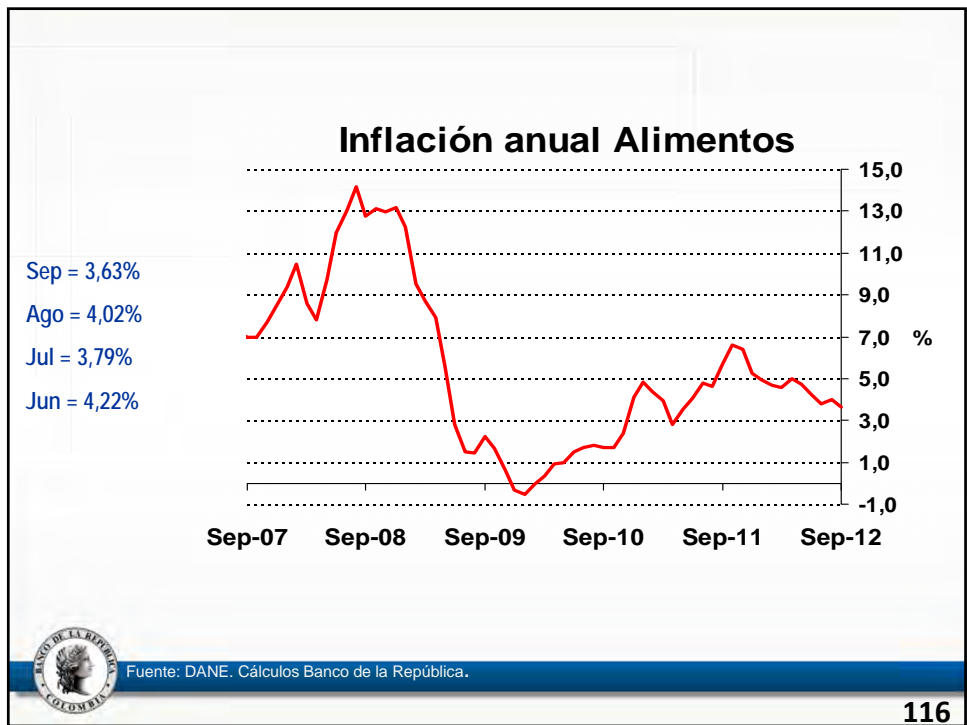
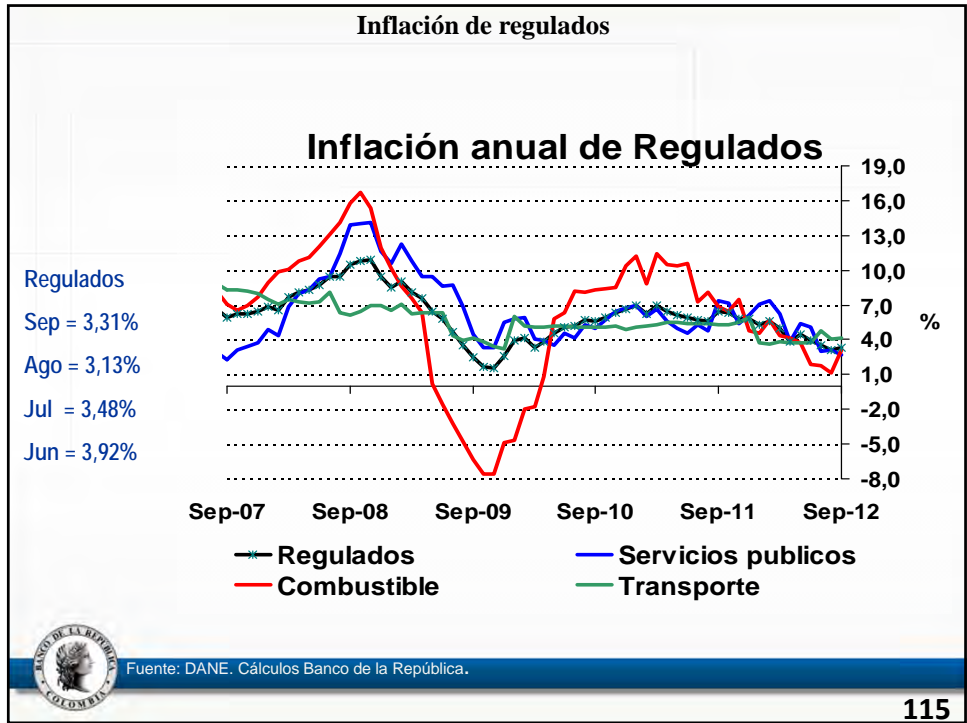
112

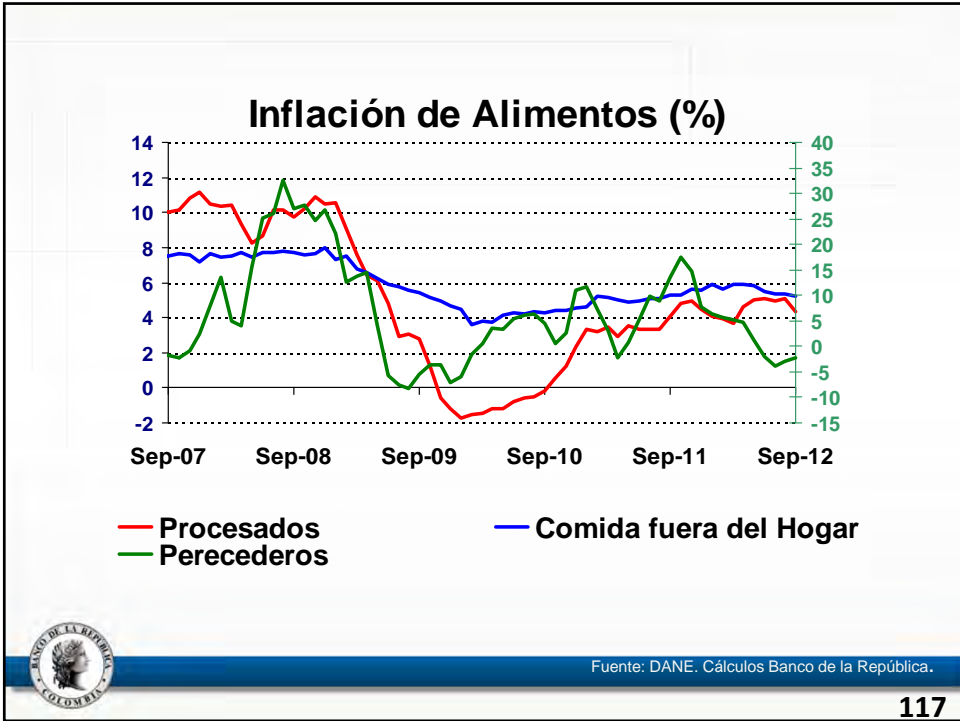


Inflación de Alimentos y Regulados

Fuente: DANE. Cálculos Banco de la República.

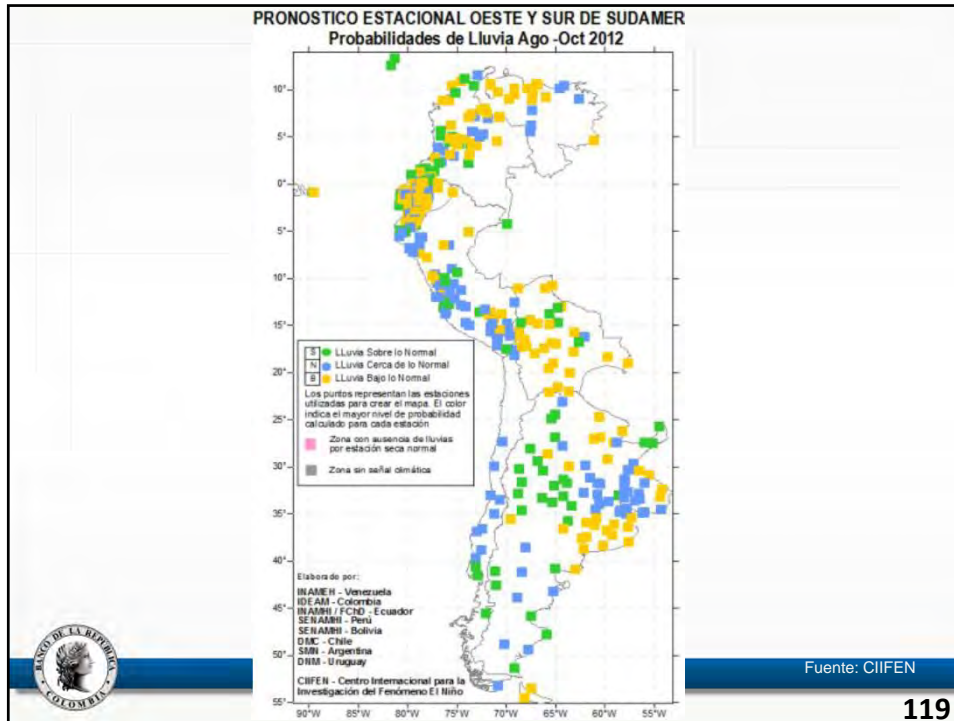
114



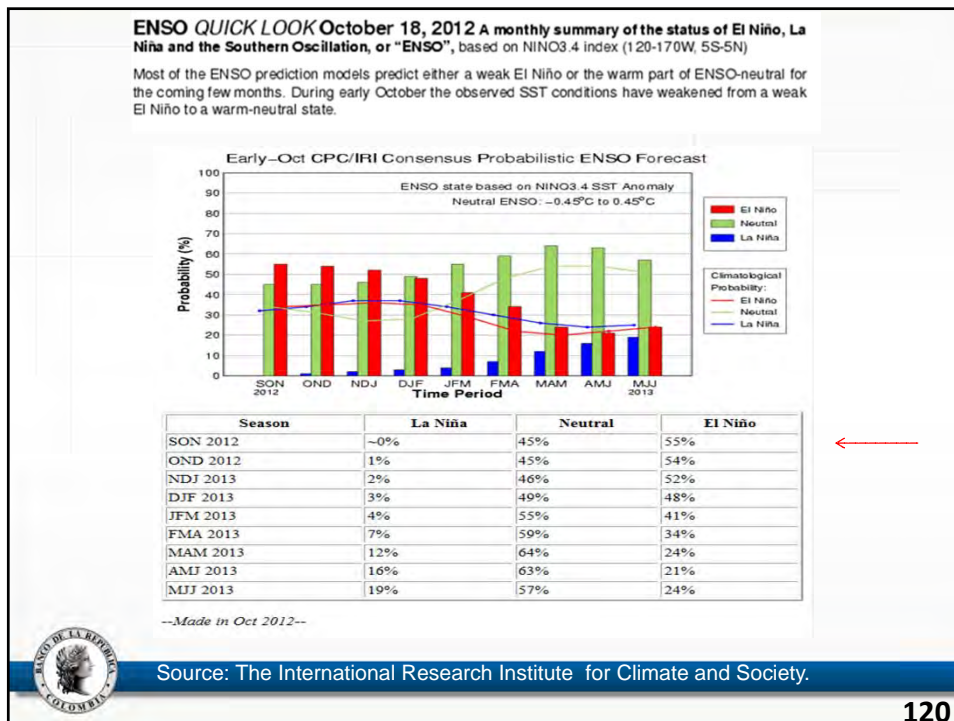


Monitoreando el Niño

118

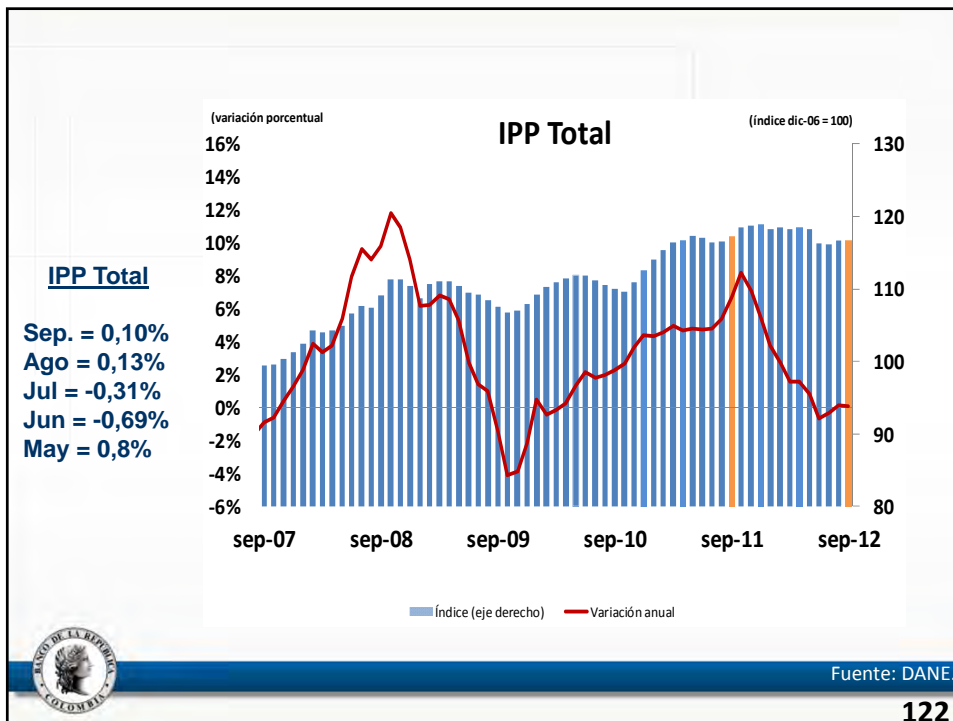


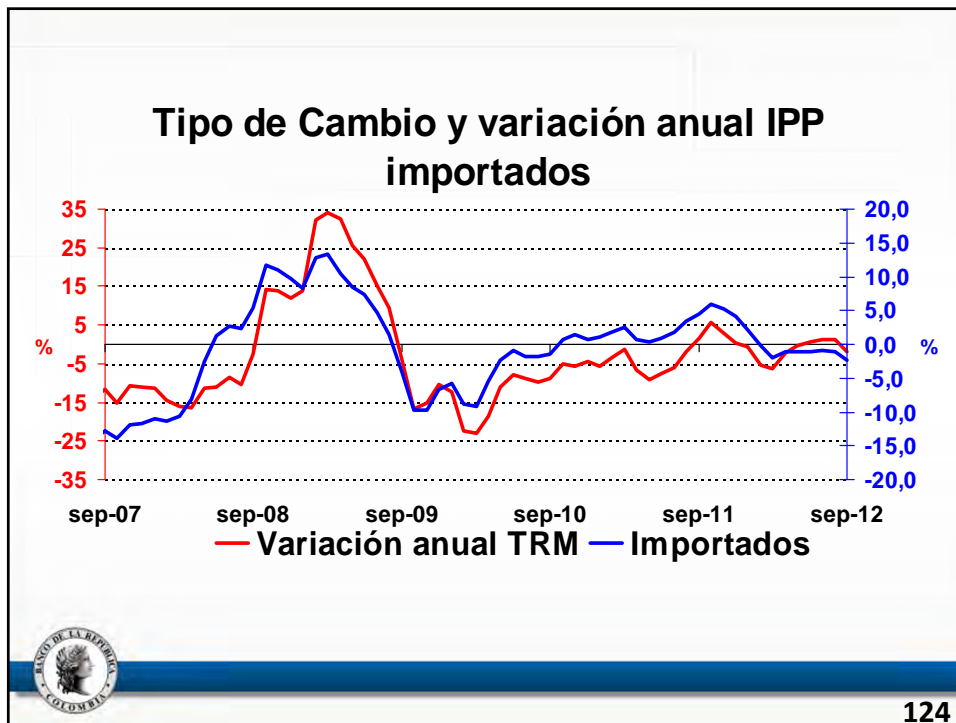
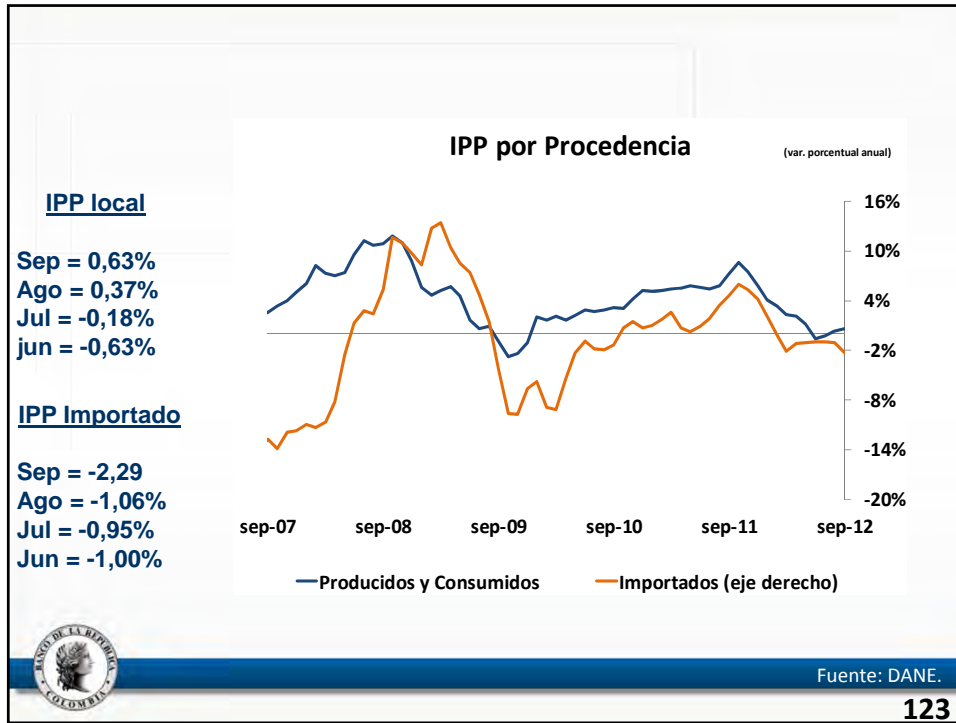
119



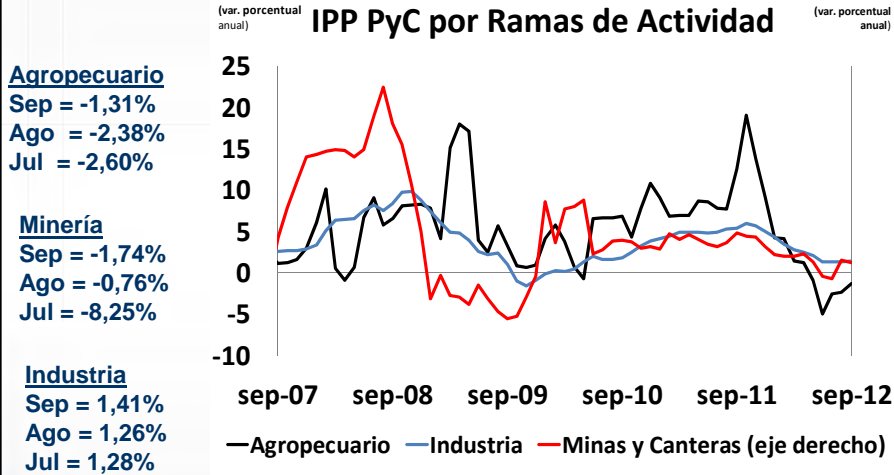
120

3. IPP y Costos No Salariales





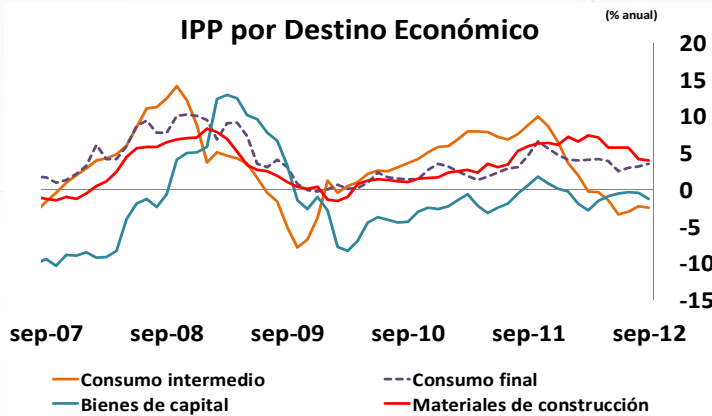
IPP por ramas Producidos y Consumidos



Fuente: DANE, cálculos del Banco de la República.

125

IPP por Destino Económico



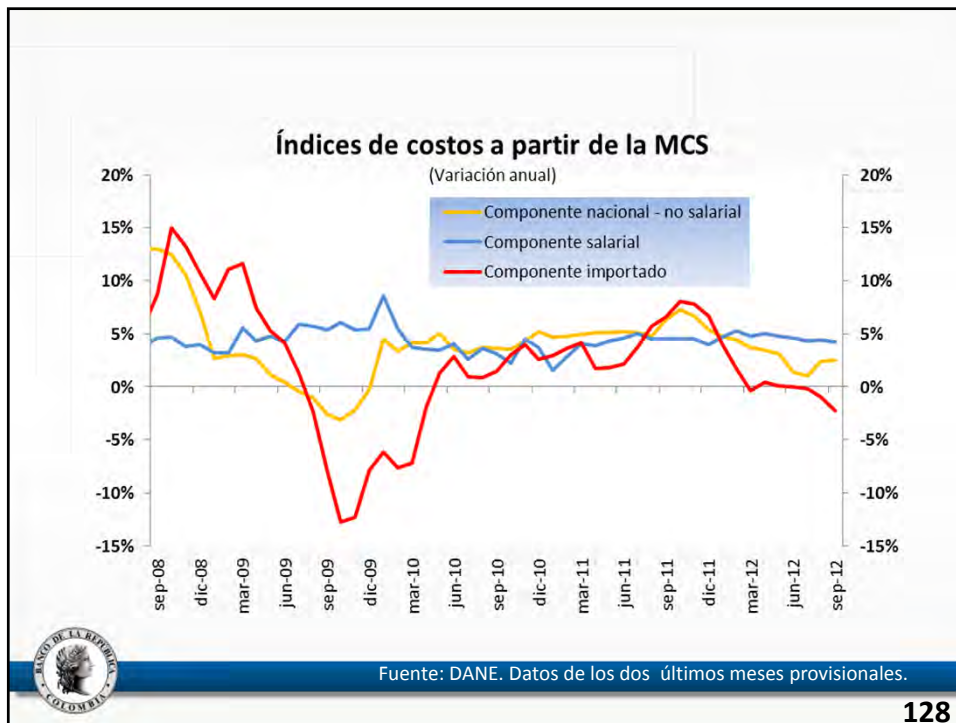
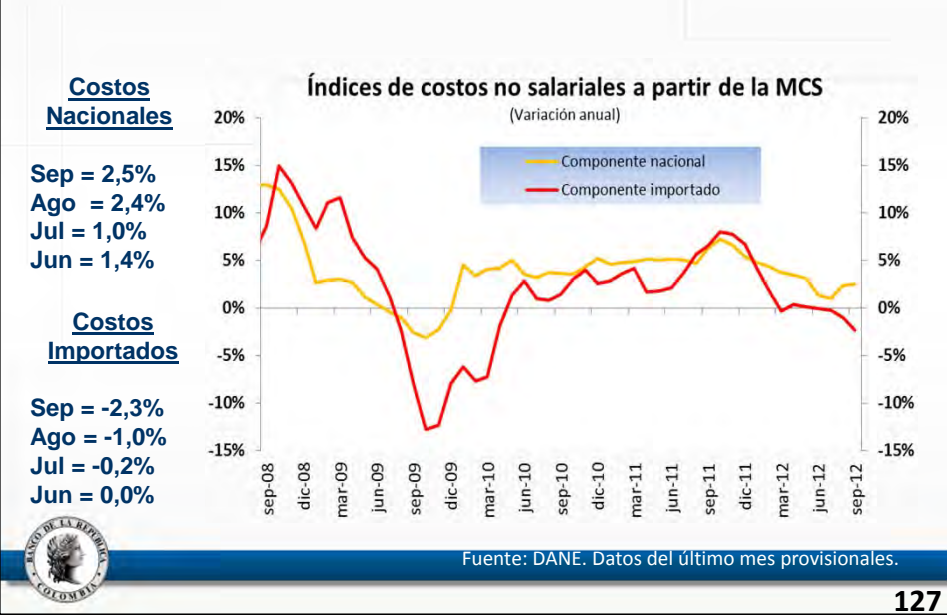
| | Cons. Int. | Cons. Final | Bs. De Capital | Mat. de Const. |
|--------|------------|-------------|----------------|----------------|
| jun-12 | (3,35) | 2,50 | (0,50) | 5,75 |
| jul-12 | (3,00) | 2,94 | (0,34) | 5,74 |
| ago-12 | (2,26) | 3,21 | (0,45) | 4,18 |
| sep-12 | (2,43) | 3,53 | (1,31) | 3,96 |

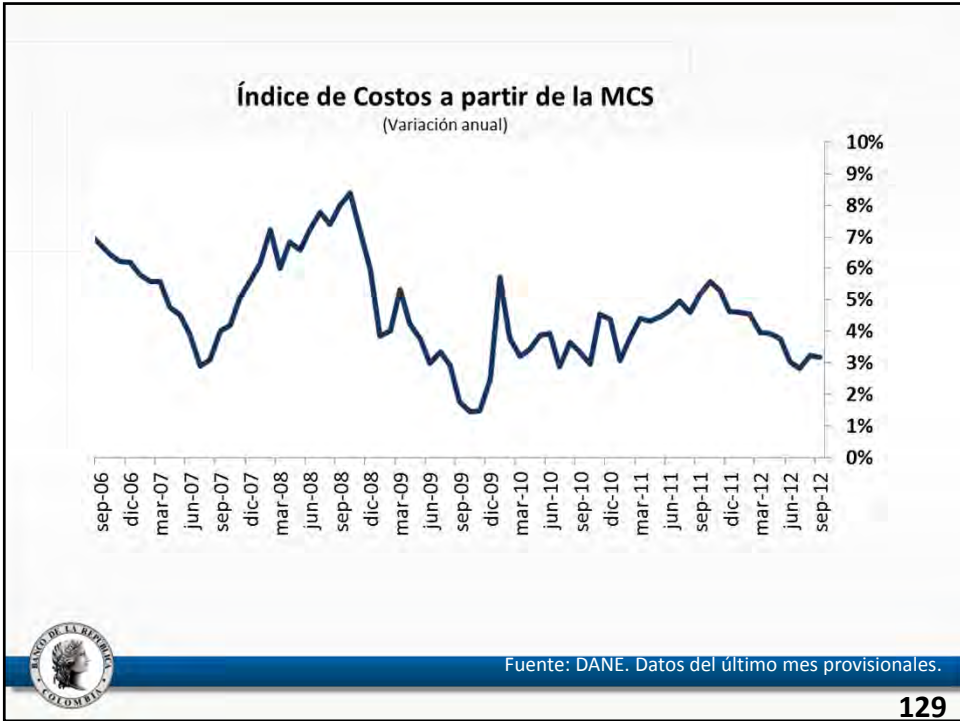


Fuente: DANE, cálculos del Banco de la República.

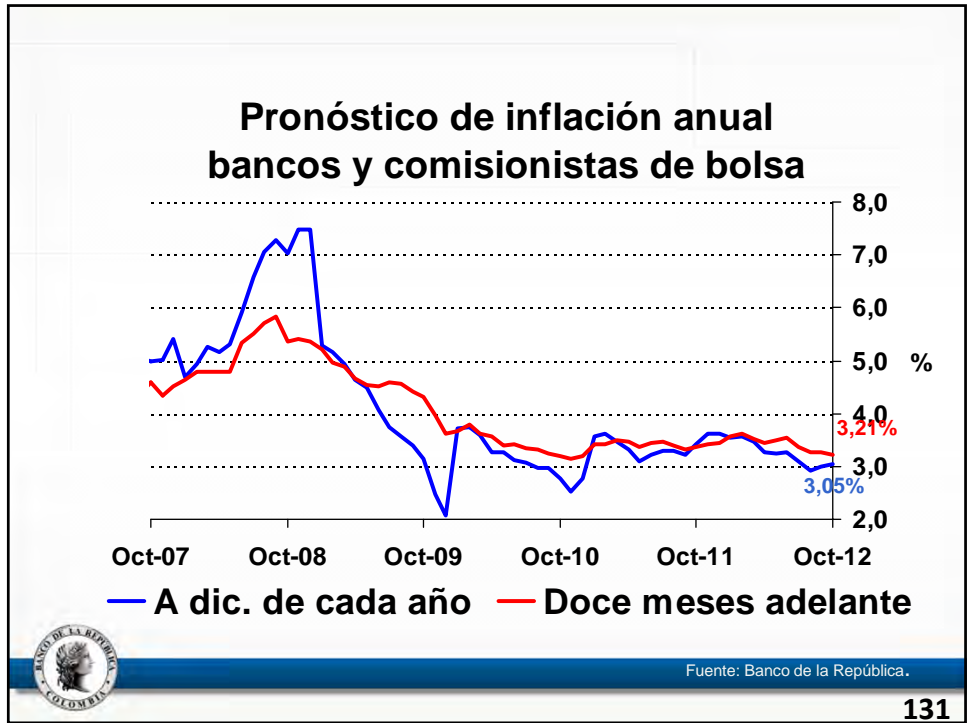
126

Índice de Costos No Salariales a partir de la Matriz de Contabilidad Social

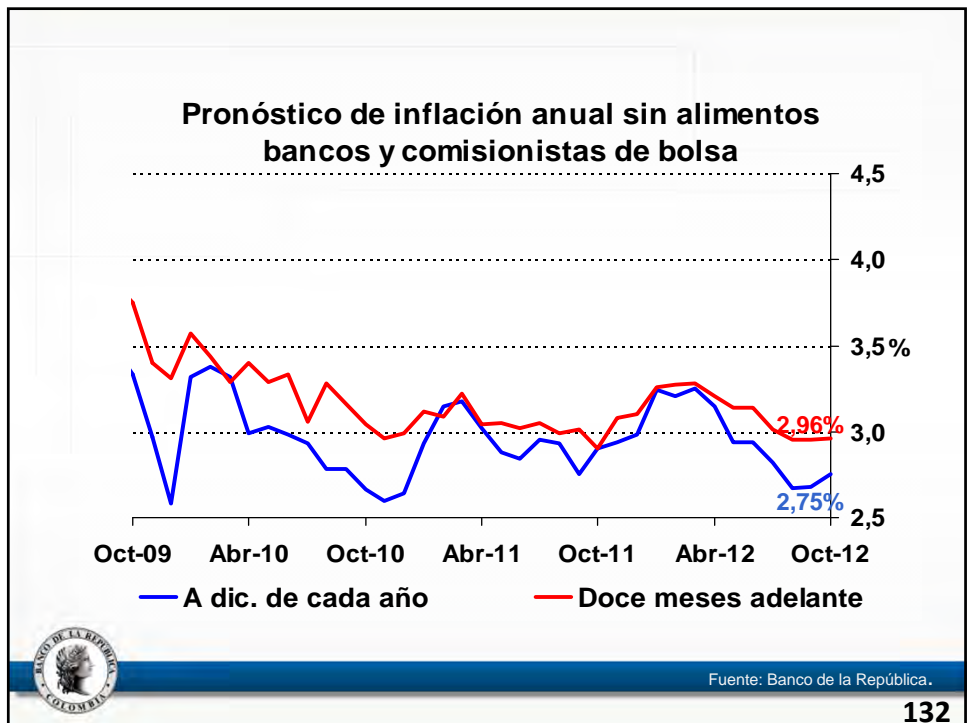




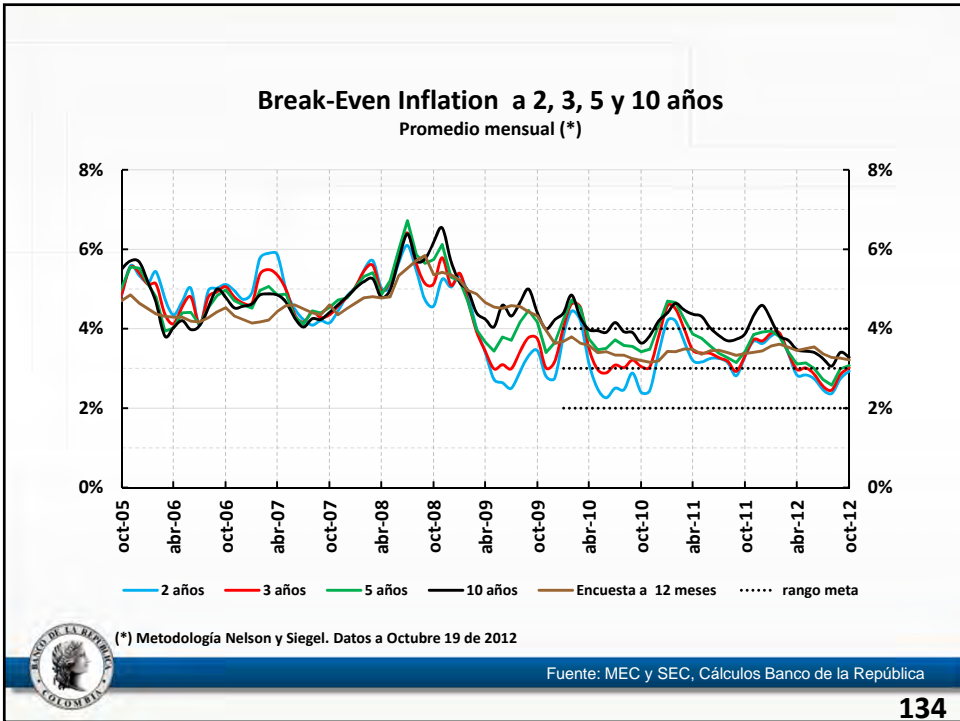
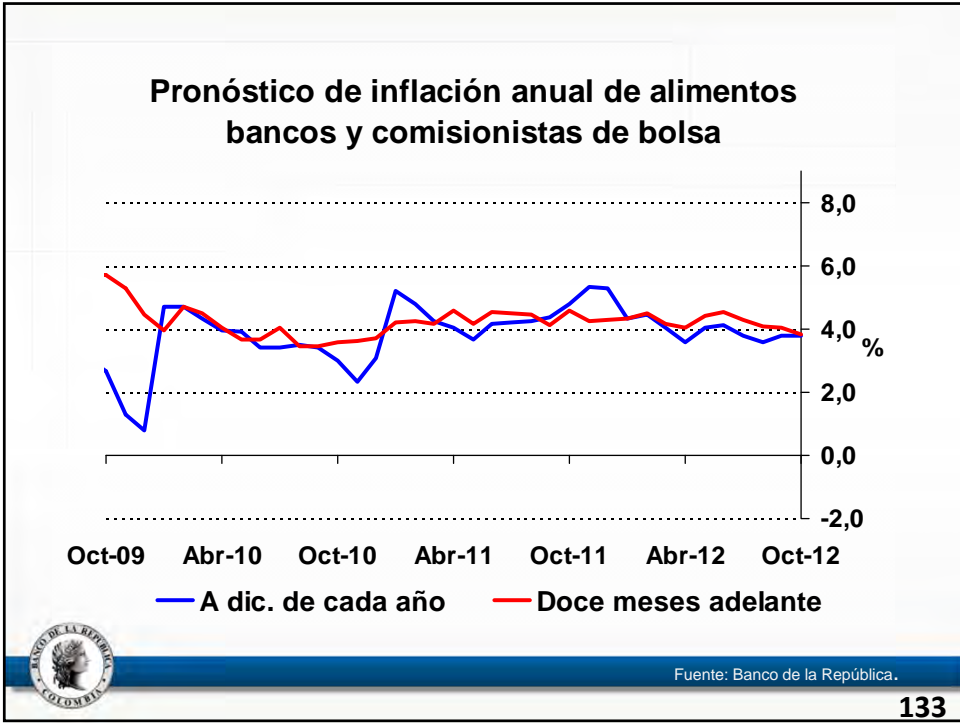
4. Expectativas de Inflación



131



132

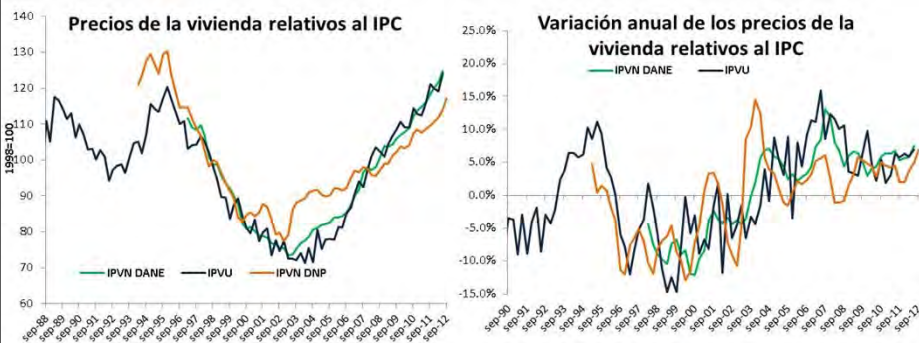


V. Seguimiento a los riesgos macroeconómicos de largo plazo

Informe de Inflación
Septiembre de 2012



Precios de la vivienda



Fuente: DANE y Banco de la República

FIN

