

Colombia en Cifras 2006

Colombia en cifras 2006 es una compilación de información económica elaborada por el Banco de la República, a partir de los principales indicadores del nivel nacional, departamental y municipal, contando con la colaboración de los Centros Regionales y las Oficinas Asociadas de Estudios Económicos.

Los datos consignados en el presente documento, son de exclusiva responsabilidad de sus autores y no comprometen en forma alguna al Banco de la República, ni a su Junta Directiva.

José Darío Uribe Escobar
Gerente General

Jorge Hernán Toro Córdoba
Subgerente de Estudios Económicos

Carlos Julio Varela Barrios
Director Departamento Técnico y de Información Estadística

Dora Alicia Mora Pérez
Julio Escobar Potes
Coordinadores Centros Regionales de Estudios Económicos

Elaborado por el Centro Regional de Estudios Económicos -CREE- del Banco de la República Sucursal Manizales

Luis Fernando Blanco Restrepo
Gerente Sucursal

Alberto Gómez Ramírez
Jefe Regional de Estudios Económicos

Angela María Hurtado Cardona
Analista

Para comentarios favor dirigirse al correo electrónico agomezra@banrep.gov.co y/ó al teléfono 8845898.

Enero de 2008

Tabla de Contenido

	Pág.
Indicadores Económicos Departamentales y Municipales	4
1. Precios	6
Índice de precios al consumidor	6
Índice de costos de la construcción de vivienda	9
Índice de precios de la vivienda nueva	11
Índice de costos de la educación superior privada	12
2. Indicadores Demográficos	14
3. Sector Real	20
Industria manufacturera	20
Construcción	21
Servicios públicos	29
4. Comercio Exterior	33
Exportaciones	33
Importaciones	35
5. Movimiento de Sociedades	38
Inversión neta	38
Constitución de sociedades	40
Reforma de sociedades	42
Disolución de sociedades	44
6. Monetarios y Financieros	46
Captaciones del sistema financiero	46
Cartera del sistema financiero	48
7. Fiscales	50
Situación fiscal de los gobiernos centrales departamentales	50
Situación fiscal de los gobiernos centrales municipales	55
Recaudo de impuestos nacionales	60
Deuda pública	62

SIGLAS Y CONVENCIONES

CDT: Certificado de depósito a término
CIF: Costo, seguro y flete
CIIU: Clasificación industrial internacional uniforme
DANE: Departamento Administrativo Nacional de Estadística
DIAN: Dirección de Impuestos y Aduanas Nacionales
FOB: Libre a bordo
ICCV: Índice de costos de la construcción de vivienda
ICESP: Índice de costos de la educación superior privada
IPC: Índice de precios al consumidor
IPVN: Índice de precios de vivienda nueva.
IVA: Impuesto al valor agregado
PEA: Población económicamente activa
PET: Población en edad de trabajar
TGP: Tasa global de participación

Kw. /h: Kilovatios hora
m²: Metros cuadrados
m³: Metros cúbicos
p: Cifras provisionales
pr: Cifras preliminares
r: Cifras revisadas

- Sin movimiento
-- No es aplicable
(--) No comparable
--- Se omite por ser muy alta
(...) Información no disponible

Indicadores Económicos Departamentales y Municipales

Tabla 1
Indicadores económicos departamentales
2006

Departamento	Var. % anual											
	Sistema financiero		Comercio exterior		Impuestos nacionales				Fiscales ¹			
	Captaciones	Cartera	Export.	Import.	Renta	IVA	Retefuente	Aduana	Deuda púb.	Ingresos ²	Gastos ³	Déf./Sup. ⁴
Amazonas	11,2	26,0	8,7	149,6	13,6	---	2,7	20,9	-14,3	5,9	5,2	1.462
Antioquia	17,8	36,4	11,1	18,0	19,0	21,9	15,2	35,9	-6,2	46,5	45,3	192.910
Arauca	7,5	79,1	95,0	41,9	53,9	131,9	27,7	---	(...)	9,4	-1,4	-60.515
Atlántico	20,9	30,6	27,7	25,2	80,4	10,7	12,9	20,0	-15,1	14,5	22,7	-48.715
Bogotá D.C.	18,4	34,2	34,5	26,5	(...)	(...)	(...)	(...)	(...)	(...)	(...)	(...)
Bolívar	15,1	34,1	-2,3	30,9	30,9	12,1	9,3	33,7	-15,2	5,7	-0,2	73.751
Boyacá	13,5	35,8	35,9	157,8	-55,6	-19,7	-24,1	(--)	451,7	6,1	42,5	-58.151
Caldas	9,1	36,5	6,6	27,9	4,2	14,5	11,7	38,5	-3,0	5,7	-3,9	2.113
Caquetá	14,1	30,7	312,7	-3,9	-14,3	30,6	1,4	(--)	340,9	-3,4	16,6	-18.248
Casanare	-16,8	44,0	4,4	22,2	34,3	73,7	-4,5	(--)	(...)	-25,9	-4,4	-246.408
Cauca	18,4	27,2	50,1	7,2	16,8	23,0	12,6	(...)	-16,6	10,8	4,6	23.723
Cesar	16,9	34,1	21,2	-0,3	61,2	23,8	16,6	(--)	(...)	18,2	84,2	-122.453
Chocó	13,2	28,0	322,1	165,7	12,0	28,3	20,6	-80,0	(...)	-4,3	8,3	-3.779
Córdoba	18,7	22,3	53,7	8,3	-10,7	24,2	47,4	(--)	(...)	18,0	18,3	-6.956
Cundinamarca	12,5	34,4	5,4	17,1	(...)	(...)	(...)	(...)	(...)	11,7	22,8	33.960
Guainía	21,4	-1,1	-59,4	375,4	105,5	4,2	-5,6	28,5	(...)	(...)	(...)	(...)
Guaviare	-5,0	30,5	-	-100,0	(...)	(...)	(...)	(...)	(...)	(...)	(...)	(...)
Huila	19,4	32,6	14,2	-46,7	35,8	24,5	19,1	(--)	14,8	19,1	-2,8	75.085
La Guajira	40,1	43,0	3,8	5,1	13,2	16,3	-5,9	---	(...)	3,0	14,2	77.209
Magdalena	9,2	29,0	-3,7	-8,4	-8,4	12,8	12,0	16,0	(...)	30,4	19,2	13.415
Meta	11,4	18,1	-57,8	-24,5	42,5	19,9	8,8	-71,4	24,9	16,8	1,0	32.603
Nariño	15,1	35,6	6,9	42,8	12,6	19,0	11,4	47,2	-14,6	39,1	36,7	38.378
Norte de Santander	20,3	47,8	67,5	24,0	50,6	38,1	21,9	3,0	-51,0	18,8	0,0	23.700
Putumayo	30,4	48,1	244,6	-2,0	(...)	(...)	(...)	(...)	(...)	(...)	(...)	(...)
Quindío	23,2	28,6	-6,0	39,5	32,2	29,5	11,7	479,3	262,0	25,0	4,8	5.904
Risaralda	18,4	36,4	2,6	27,2	48,3	24,0	22,1	15,6	213,3	9,2	6,4	-26.133
San Andrés y Providencia	-10,7	46,0	-26,1	446,8	16,4	104,6	6,7	23,8	(...)	1,6	18,8	174
Santander	25,4	35,0	-12,9	22,4	11,2	27,4	15,4	-8,6	-17,8	10,7	4,1	30.632
Sucre	16,9	34,4	1,4	30,4	18,6	-2,0	0,9	(--)	36,6	1,6	12,9	-19.594
Tolima	13,3	30,6	-2,3	42,9	-5,6	14,9	4,4	456,3	-51,6	0,7	4,2	11.459
Valle del Cauca	17,9	26,3	15,9	27,5	3,9	14,7	9,7	33,1	-12,9	1,3	13,0	23.677
Vaupés	-1,7	162,6	201,8	---	-3,9	93,1	-8,0	(--)	(...)	(...)	(...)	(...)
Vichada	-6,3	42,2	26,3	---	74,8	27,8	13,2	-1,6	(...)	(...)	(...)	(...)

¹ Corresponde a los Gobiernos Centrales Departamentales.

² Incluye ingresos corrientes e ingresos de capital.

³ Incluye gastos corrientes y gastos de capital.

⁴ Incluye préstamo neto. Cifras en millones de pesos a diciembre de 2006.

Tabla 2
Indicadores económicos municipales
2006

Ciudad	Var. % anual									
	Movimiento de sociedades ¹				Fiscales ²				Abonados a los servicios	
	Inver. neta	Constitución	Reformas	Disoluciones	Deuda públ.	Ingresos ³	Gastos ⁴	Déf./Sup. ⁵	Teléfono	Acueducto
Arauca	(...)	(...)	(...)	(...)	(...)	19,5	31,1	-20.054	(...)	(...)
Armenia	-71,7	12,6	-77,7	82,4	90,0	9,9	19,5	-12.721	(-)	1,3
Barranquilla	(...)	(...)	(...)	(...)	(...)	12,0	12,5	9.928	(...)	(...)
Bogotá D.C.	-60,3	0,0	-76,5	4,2	(...)	6,4	24,1	-327.203	(...)	(...)
Bucaramanga	56,7	---	-62,8	9,0	63,0	-0,3	-1,4	3.118	-6,3	3,0
Cali	-32,9	29,5	-39,6	93,3	-0,6	9,3	19,0	-83.013	2,1	4,0
Cartagena	-34,7	-75,3	-2,4	---	20,1	6,0	17,8	-70.693	(...)	(...)
Cúcuta	399,3	146,2	376,5	-51,2	181,8	11,5	51,2	-121.282	(...)	(...)
Florencia	-7,2	-80,1	166,6	-54,4	-39,7	9,2	9,6	2.295	9,7	3,4
Ibagué	76,2	6,1	101,7	7,1	-33,1	6,2	4,6	23.131	0,0	2,6
Leticia	470,1	46,6	116,3	-91,7	---	-4,7	21,8	174	(-)	4,8
Manizales	3,5	5,9	26,1	25,6	-4,2	18,6	20,1	13.777	-10,9	2,9
Medellín	5,1	-60,7	37,7	-28,0	-0,5	18,6	31,1	-44.387	2,3	1,6
Mitú	(...)	(...)	(...)	(...)	(...)	-21,9	18,5	-12.196	(...)	(...)
Montería	-20,6	1,3	-28,8	11,1	(...)	25,8	12,2	41.445	(...)	(...)
Neiva	---	40,3	33,8	-51,0	73,9	27,1	34,9	-51.347	(-)	2,7
Pasto	22,3	37,1	10,9	15,2	8,4	12,7	13,1	32.814	-1,1	1,7
Pereira	19,2	-16,6	39,0	-50,5	12,6	19,7	14,9	4.819	-0,2	2,6
Popayán	(-)	-91,4	9,1	195,7	-32,7	17,7	10,1	2.463	-3,5	2,9
Quibdó	-56,8	-39,0	-68,2	40,3	(...)	17,4	16,6	-2.068	(...)	(...)
Riohacha	(...)	(...)	(...)	(...)	(...)	5,1	23,3	-2.804	(...)	(...)
San Andrés	-91,3	-94,4	269,1	-77,5	(...)	(...)	(...)	(...)	-5,4	55,5
Santa Marta	1,9	-5,2	11,8	69,7	(...)	27,3	21,0	-23.929	(...)	(...)
Sincelejo	126,2	70,0	128,2	98,7	-14,8	16,6	16,8	-1.504	(...)	(...)
Tunja	-82,5	41,9	-73,8	68,3	-39,5	18,0	23,4	11.831	0,5	3,9
Valledupar	-62,6	4,0	-11,4	339,7	(...)	-5,5	10,3	-21.286	(-)	3,9
Villavicencio	-38,3	18,6	-29,0	75,5	27,2	1,8	-4,9	-6.036	-0,4	3,7
Yopal	260,0	15,4	422,3	-6,3	(...)	21,0	54,3	-29.006	-19,5	8,3

¹ Para mayor información sobre la cobertura de las Cámaras de comercio de las ciudades consignadas en esta tabla, se debe consultar los cuadros del movimiento de sociedades.

² Corresponde a las situaciones fiscales de los municipios capitales.

³ Incluye ingresos corrientes e ingresos de capital.

⁴ Incluye gastos corrientes y gastos de capital.

⁵ Incluye préstamo neto. Cifras en millones de pesos a diciembre de 2006.

1. Precios

Índice de precios al consumidor

Cuadro 1
Colombia. Variación porcentual acumulada del IPC, por niveles de ingreso 2000 - 2006

Base dic. de 1998=100

Niveles de ingreso	2000	2001	2002	2003	2004	2005	2006
Total	8,75	7,65	6,99	6,49	5,50	4,85	4,48
Alto	9,13	6,33	5,76	7,02	5,18	4,30	4,38
Medio	8,70	7,64	6,95	6,49	5,65	4,91	4,65
Bajo	8,58	8,96	8,18	6,03	5,44	5,21	4,17

Fuente: DANE.

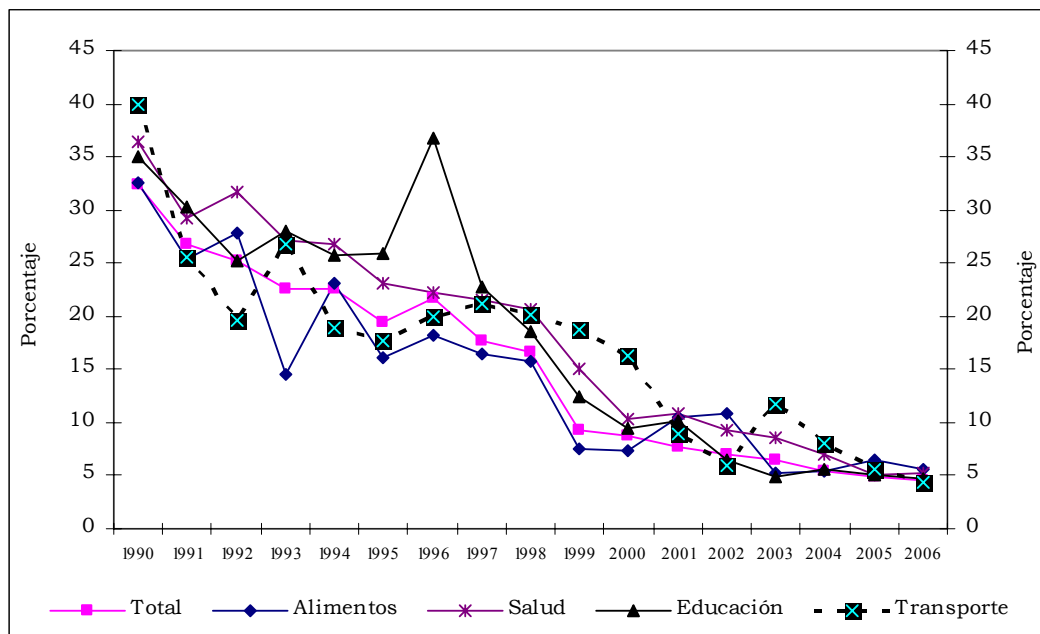
Cuadro 2
Colombia. Inflación total y por grupos de consumo 2000 - 2006

Base dic. de 1998=100

Grupos de consumo	2000	2001	2002	2003	2004	2005	2006
Total	8,75	7,65	6,99	6,49	5,50	4,85	4,48
Alimentos	7,41	10,55	10,92	5,32	5,43	6,56	5,68
Salud	10,30	10,85	9,23	8,62	6,99	5,11	5,28
Educación	9,45	10,19	6,47	4,83	5,69	5,15	4,70
Transporte	16,24	8,87	5,92	11,66	8,06	5,60	4,39
Vivienda	4,90	4,25	4,07	6,26	4,90	4,12	4,17
Vestuario	3,58	2,62	0,68	1,48	1,40	0,59	0,30
Esparcimiento	11,73	7,12	5,26	5,22	4,29	2,53	0,46
Otros gastos	15,22	7,58	8,99	5,78	4,87	2,96	4,75

Fuente: DANE.

Gráfico 1
Colombia. Inflación total y por principales grupos de consumo
1990 - 2006



Fuente: DANE.

Cuadro 3
Colombia. Variación porcentual del IPC, mensual y en año corrido
1992 - 2006

Base dic. de 1998=100

Mes	1992	1993	1994	1995	1996	1997	1998	1999	2000	2001	2002	2003	2004	2005	2006
Año corrido	25,13	22,60	22,59	19,46	21,63	17,68	16,70	9,23	8,75	7,65	6,99	6,49	5,50	4,85	4,48
Variación mensual															
Enero	3,49	3,24	3,15	1,84	2,51	1,65	1,79	2,21	1,29	1,05	0,80	1,17	0,89	0,82	0,54
Febrero	3,34	3,25	3,68	3,52	4,01	3,11	3,28	1,70	2,30	1,89	1,26	1,11	1,20	1,02	0,66
Marzo	2,31	1,87	2,21	2,61	2,10	1,55	2,60	0,94	1,71	1,48	0,71	1,05	0,98	0,77	0,70
Abril	2,85	1,94	2,37	2,23	1,97	1,62	2,90	0,78	1,00	1,15	0,92	1,15	0,46	0,44	0,45
Mayo	2,32	1,60	1,54	1,65	1,55	1,62	1,56	0,48	0,52	0,42	0,60	0,49	0,38	0,41	0,33
Junio	2,24	1,54	0,90	1,20	1,14	1,20	1,22	0,28	-0,02	0,04	0,43	-0,05	0,60	0,40	0,30
Julio	1,99	1,23	0,91	0,77	1,51	0,83	0,47	0,31	-0,04	0,11	0,02	-0,14	-0,03	0,05	0,41
Agosto	0,75	1,25	0,97	0,63	1,10	1,14	0,03	0,50	0,32	0,26	0,09	0,31	0,03	0,00	0,39
Septiembre	0,83	1,12	1,09	0,84	1,19	1,26	0,29	0,33	0,43	0,37	0,36	0,22	0,30	0,43	0,29
Octubre	0,85	1,06	1,11	0,88	1,15	0,96	0,35	0,35	0,15	0,19	0,56	0,06	-0,01	0,23	-0,14
Noviembre	0,72	1,29	1,11	0,79	0,80	0,81	0,17	0,48	0,33	0,12	0,78	0,35	0,28	0,11	0,24
Diciembre	0,94	1,13	1,49	0,92	0,72	0,61	0,91	0,53	0,46	0,34	0,27	0,61	0,30	0,07	0,23

Fuente: DANE.

* Entre marzo de 1994 y febrero de 1995, se realizó la Encuesta de Ingresos y Gastos en 28.000 hogares de las 23 capitales de los antiguos departamentos, para determinar cambios en los hábitos de consumo y la estructura del gasto de la población colombiana. Con los resultados de esta encuesta, bajo el trabajo de un grupo interdisciplinario de especialistas y la asesoría de la entidad estadística del Canadá, se desarrolló una nueva metodología para calcular el IPC, que es aplicada a partir de enero. Se creó una nueva canasta con una estructura de dos niveles, uno fijo y uno flexible, que permite actualizar la canasta de bienes y servicios, por cambios en el consumo final en un periodo relativamente corto (lo cual no era posible en la anterior canasta). Además la nueva canasta quedó conformada por 405 artículos (la anterior poseía 195), amplió la cobertura socioeconómica a toda la población del índice e igualmente mejoró la fórmula de cálculo.

Índice de costos de la construcción de vivienda

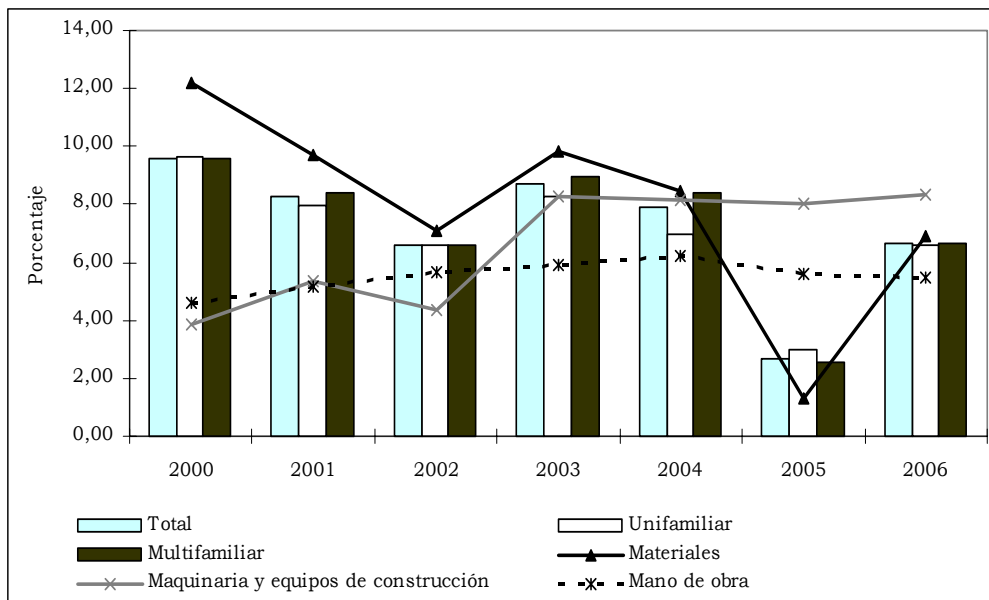
Cuadro 4
Colombia. Variación porcentual del ICCV, por tipo de vivienda y grupos de costos
2003 - 2006

Base dic. de 1998=100

Descripción	2003	2004	2005	2006
Total	8,72	7,88	2,69	6,64
Tipo de vivienda				
Unifamiliar	8,25	6,97	2,99	6,57
Multifamiliar	8,99	8,40	2,53	6,67
Grupos de costos				
Materiales	9,83	8,46	1,28	6,93
Mano de obra	5,89	6,23	5,58	5,50
Maquinaria y equipo	8,29	8,18	8,05	8,36

Fuente: DANE.

Gráfico 2
Colombia. Variación porcentual del ICCV, por tipo de vivienda y grupos de costos
2000 - 2006



Fuente: DANE.

Cuadro 5
Colombia. Variación porcentual del ICCV, mensual y en año corrido
1992 - 2006

Base dic. de 1998=100

Mes	1992	1993	1994	1995	1996	1997	1998	1999	2000	2001	2002	2003	2004	2005	2006
Año corrido	24,40	25,29	22,49	17,71	18,23	17,59	16,78	10,14	9,60	8,25	6,59	8,72	7,88	2,69	6,64
Variación mensual															
Enero	6,70	7,67	8,29	6,08	6,97	3,90	3,49	2,31	1,76	2,67	1,07	1,84	1,65	0,80	1,52
Febrero	2,64	3,49	2,76	3,55	2,19	4,06	3,90	1,44	1,32	1,58	1,44	2,28	2,44	0,59	0,51
Marzo	1,28	1,63	1,71	0,87	1,82	1,23	1,86	0,23	0,73	0,57	0,39	1,08	2,24	0,46	0,57
Abril	0,51	1,05	0,49	0,74	0,78	0,51	0,58	1,00	0,39	0,48	0,29	0,51	0,82	0,39	0,54
Mayo	1,54	1,23	0,45	0,68	0,80	0,52	0,24	0,68	0,44	0,29	0,38	0,69	0,50	0,45	0,69
Junio	1,64	1,94	1,07	0,52	0,30	0,83	-0,92	-0,07	0,51	0,37	0,15	0,15	0,17	0,20	0,76
Julio	2,52	1,53	1,98	1,45	1,22	0,98	1,51	0,11	0,52	0,98	0,18	0,15	0,25	-0,26	1,13
Agosto	1,64	1,72	0,90	0,48	1,06	0,62	1,46	0,52	0,61	0,00	0,24	0,25	0,11	0,06	0,46
Septiembre	0,88	0,71	0,57	0,66	0,62	0,52	1,23	0,31	1,36	0,11	0,30	0,21	-0,06	-0,23	0,32
Octubre	0,46	0,79	0,87	0,49	0,43	0,98	0,30	0,88	0,56	0,45	0,65	0,27	-0,17	-0,03	0,20
Noviembre	1,59	0,58	0,80	0,48	0,24	0,95	0,87	1,61	0,46	0,23	0,67	0,60	-0,09	0,11	-0,11
Diciembre	0,78	0,62	0,79	0,58	0,62	1,28	1,19	0,71	0,57	0,24	0,66	0,38	-0,21	0,12	-0,12

Fuente: DANE.

Índice de precios de la vivienda nueva

Cuadro 6

Colombia. Variación porcentual del IPVN, total nacional, por tipo de vivienda y áreas urbanas¹, según trimestres 2001 - 2006

Trimestre	Total nacional	Apartamentos	Casas	Porcentaje							
				Armenia AU	Barranquilla AU	Bucaramanga AM	Bogotá AU	Cali AU	Medellín AM	Pereira AU	
2001											
Primero	2,84	1,58	3,75	4,75	3,10	4,70	1,99	2,98	-1,67	2,78	
Segundo	0,98	1,97	0,21	-1,85	-0,20	0,55	-0,66	-0,74	-1,18	3,67	
Tercero	-0,53	-0,18	-0,99	-0,78	0,43	0,81	-1,25	0,03	-3,73	-0,61	
Cuarto	0,06	-0,54	0,43	-0,68	4,06	-0,69	3,52	-0,67	0,64	-2,25	
2002											
Primero	-0,59	0,52	-1,58	1,14	0,05	-2,32	0,70	0,28	-0,33	-2,73	
Segundo	1,01	0,73	1,45	4,24	1,76	1,43	-0,87	0,07	-0,04	0,25	
Tercero	0,29	0,87	-0,04	11,24	0,24	-1,54	1,04	1,34	0,59	3,48	
Cuarto	1,57	1,73	1,39	0,97	3,22	1,35	7,12	1,63	0,57	-1,00	
2003											
Primero	0,90	-0,33	2,17	0,58	0,80	-0,11	4,42	0,28	-0,52	10,81	
Segundo	1,39	2,21	0,53	-3,99	1,87	1,52	1,84	4,70	0,44	-0,73	
Tercero	2,04	3,29	1,09	5,45	-3,46	1,03	3,14	3,21	3,32	4,74	
Cuarto	2,46	2,38	2,58	5,53	2,91	2,74	0,29	3,25	1,18	4,75	
2004											
Primero	4,45	4,36	4,63	4,84	2,07	4,67	5,80	3,84	3,82	10,54	
Segundo	1,66	2,98	0,35	-2,10	4,27	3,18	-3,63	0,78	3,05	-5,54	
Tercero	2,17	2,56	1,79	9,09	-0,39	1,23	4,01	0,95	2,72	5,74	
Cuarto	1,20	0,94	1,50	0,22	-0,71	0,62	-3,02	3,93	2,30	6,20	
2005											
Primero	2,47	3,72	1,18	3,09	-6,69	4,23	3,05	0,75	3,85	-3,13	
Segundo	2,38	1,45	3,36	-3,90	3,47	1,91	8,76	2,59	2,23	-3,82	
Tercero	0,85	1,11	0,58	5,34	-1,28	0,43	0,39	-0,45	2,29	1,06	
Cuarto	2,82	2,31	3,41	7,14	1,10	2,27	1,59	3,04	2,49	12,40	
2006											
Primero	0,54	1,27	-0,28	-0,17	4,42	-0,33	3,56	-2,67	0,52	7,97	
Segundo	1,50	2,49	0,46	0,07	4,00	1,47	2,03	0,42	2,54	-3,98	
Tercero	1,67	2,24	1,07	5,66	-1,13	2,76	-1,01	1,75	0,02	11,07	
Cuarto	2,90	2,57	3,25	-0,68	-1,38	2,23	1,71	3,39	4,76	6,93	

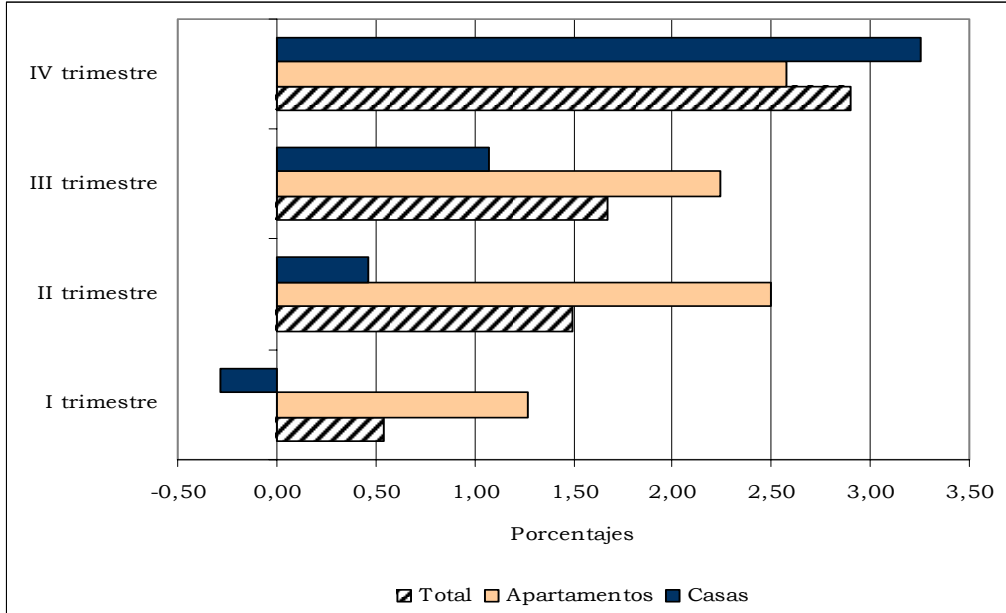
Fuente: DANE.

¹ Medellín y Bucaramanga comprenden el área metropolitana.

* Base IV trimestre 2006 = 100

Gráfico 3

Colombia. Variación porcentual del IPVN, total y por tipo de vivienda 2006 (trimestres)

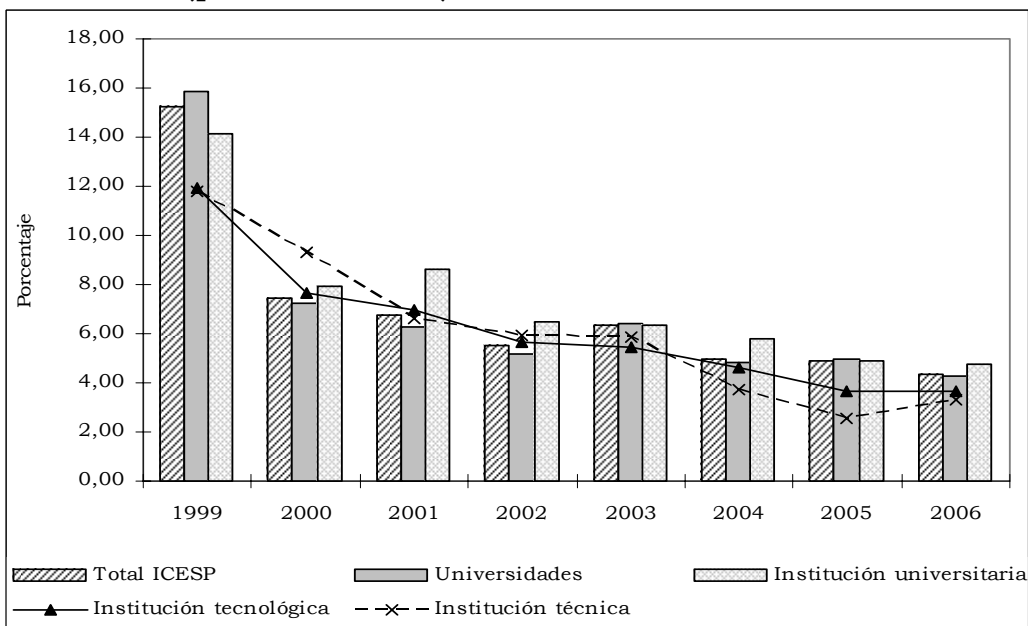


Fuente: DANE.

Índice de costos de la educación superior privada

Gráfico 4

Colombia. Variación porcentual anual del ICESP, según instituciones educativas 1999 - 2006 (primer semestre)



Fuente: DANE.

Cuadro 7**Colombia. Variación del índice de costos de la educación superior privada (ICESP), total y por tipo de institución, según semestres 1999 - 2006**

Base segundo semestre de 1997 = 100

Años	Semestre	Total ICESP	Universidades	Tipos de institución		
				Institución universitaria	Institución tecnológica	Institución técnica
1999	I	15,26	15,85	14,16	11,90	11,81
	II	2,36	1,47	2,91	4,61	5,46
2000	I	7,48	7,24	7,93	7,67	9,32
	II	1,30	1,34	1,37	0,89	0,80
2001	I	6,77	6,26	8,60	6,98	6,62
	II	1,53	1,81	1,07	1,25	2,29
2002	I	5,52	5,17	6,50	5,65	5,91
	II	1,96	2,21	1,51	1,27	0,97
2003	I	6,35	6,40	6,36	5,47	5,86
	II	1,27	1,41	1,15	0,88	-1,62
2004	I	5,00	4,80	5,80	4,59	3,70
	II	0,85	0,92	0,68	0,43	1,07
2005	I	4,88	4,95	4,89	3,65	2,56
	II	0,84	0,82	0,58	1,39	0,49
2006	I	4,34	4,30	4,73	3,63	3,28
	II	0,71	0,59	1,13	0,92	0,75

Fuente: DANE.

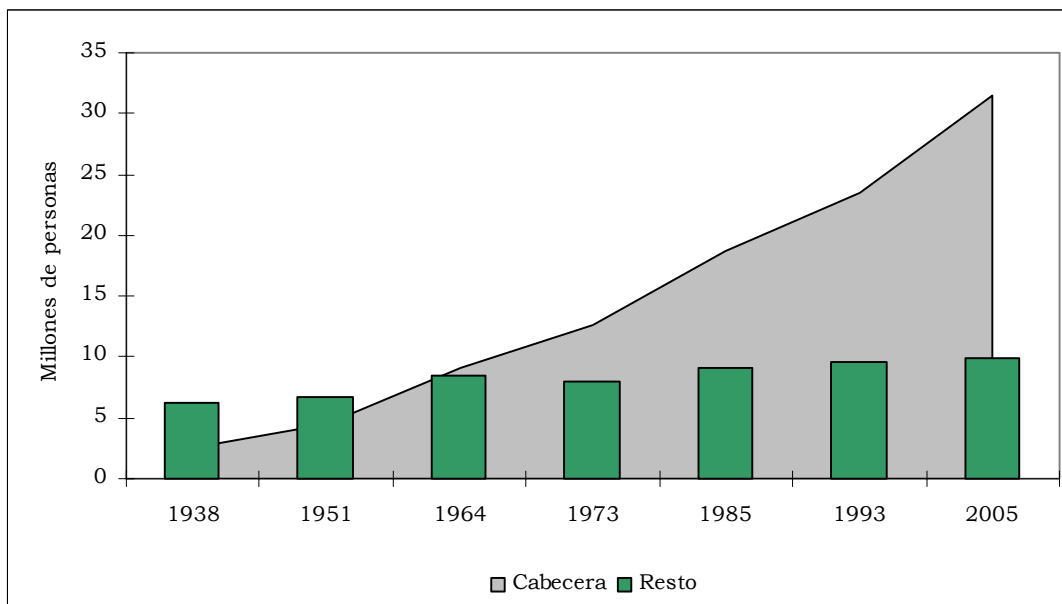
2. Indicadores demográficos

Cuadro 8
Colombia. Población censada, por cabecera y resto
1938 - 1951 - 1964 - 1973 - 1985 - 1993 - 2005

Año	Población censada			Personas	
	Total	Cabecera	Resto	% Cabecera	% Resto
1938	8.701.816	2.533.680	6.168.136	29,1	70,9
1951	11.228.509	4.441.386	6.787.123	39,6	60,4
1964	17.484.508	9.093.094	8.391.414	52,0	48,0
1973	20.666.920	12.607.849	8.059.071	61,0	39,0
1985	27.837.932	18.713.553	9.124.379	67,2	32,8
1993	33.109.840	23.514.070	9.595.770	71,0	29,0
2005	41.468.384	31.507.441	9.960.943	76,0	24,0

Fuente: DANE.

Gráfico 5
Colombia. Población censada, por cabecera y resto
1938 - 1951 - 1964 - 1973 - 1985 - 1993 - 2005



Fuente: DANE.

Cuadro 9
Colombia. Población censada por departamento, según sexo
Censo general 2005

Departamento	Personas		
	Hombres	Mujeres	Total
Nacional	20.336.117	21.132.267	41.468.384
Antioquia	2.708.222	2.893.285	5.601.507
Atlántico	1.026.477	1.085.524	2.112.001
Bogotá D.C.	3.240.469	3.538.222	6.778.691
Bolívar	918.074	918.566	1.836.640
Boyacá	602.851	608.131	1.210.982
Caldas	438.465	460.025	898.490
Caquetá	171.351	166.581	337.932
Cauca	589.221	592.801	1.182.022
Cesar	438.103	440.334	878.437
Córdoba	736.874	726.035	1.462.909
Cundinamarca	1.113.313	1.115.369	2.228.682
Chocó	191.984	196.492	388.476
Huila	501.619	499.857	1.001.476
La Guajira	324.424	331.519	655.943
Magdalena	573.639	563.180	1.136.819
Meta	358.589	355.183	713.772
Nariño	741.925	756.309	1.498.234
Norte de Santander	597.865	610.471	1.208.336
Quindío	253.032	265.659	518.691
Risaralda	418.236	441.430	859.666
Santander	939.672	973.772	1.913.444
Sucre	386.125	376.138	762.263
Tolima	651.970	660.334	1.312.304
Valle del Cauca	1.944.994	2.107.541	4.052.535
Arauca	78.152	74.876	153.028
Casanare	144.391	136.903	281.294
Putumayo	120.267	116.930	237.197
San Andrés, Providencia y Sta. Catalina	29.242	30.331	59.573
Amazonas	24.294	22.656	46.950
Guainía	9.704	9.093	18.797
Guaviare	29.137	27.621	56.758
Vaupés	10.130	9.813	19.943
Vichada	23.306	21.286	44.592

Fuente: DANE. Censo General 2005. Sistema Redatam.

Cuadro 10
Colombia¹. Población en edad de trabajar y demás indicadores del mercado laboral, según departamentos
2004 - 2005*

Departamentos	% población en edad de trabajar		Tasa global de participación		Tasa de ocupación		Tasa de desempleo		Tasa de subempleo		Población total (miles)		PEA (miles)		Ocupados (miles)		Desocupados (miles)	
	2004	2005	2004	2005	2004	2005	2004	2005	2004	2005	2004	2005	2004	2005	2004	2005	2004	2005
Total Nacional	76,3	76,6	60,7	59,9	52,5	52,9	13,6	11,7	31,1	31,4	43.861	44.576	20.310	20.462	17.556	18.057	2.754	2.404
Antioquia	77,0	77,3	58,4	56,6	50,0	49,7	14,4	12,2	23,3	18,3	6.585	5.761	2.554	2.519	2.186	2.213	368	306
Atlántico	75,1	75,5	54,0	53,0	46,4	46,0	14,0	13,1	21,4	29,5	2.321	2.371	942	948	810	824	132	124
Bogotá, D.C	77,9	78,2	65,0	65,5	55,4	57,0	14,8	13,1	31,4	33,8	7.014	7.167	3.551	3.671	3.024	3.191	527	479
Bolívar	73,9	74,3	53,0	52,9	48,0	47,7	9,4	9,9	17,2	24,9	2.184	2.231	855	876	775	790	80	86
Boyacá	76,0	76,3	62,4	59,2	54,7	53,9	12,3	9,0	41,2	32,9	1.404	1.410	666	638	584	581	82	57
Caldas	78,6	79,0	57,8	58,2	48,6	50,3	15,9	13,6	33,2	29,9	1.160	1.172	527	539	443	465	84	73
Caquetá	71,0	71,3	53,5	57,2	48,4	53,7	9,6	6,1	26,2	38,1	456	465	173	190	156	178	17	12
Cauca	75,1	75,4	65,5	66,1	59,8	59,7	8,7	9,7	39,1	40,7	1.344	1.367	661	681	603	615	57	66
Cesár	72,6	73,1	53,3	52,6	49,3	49,2	7,5	6,5	15,0	25,0	1.034	1.053	400	405	370	378	30	26
Córdoba	76,0	76,6	59,7	59,4	51,2	52,0	14,2	12,5	46,0	47,9	1.382	1.397	627	636	538	556	89	80
Cundinamarca	79,1	79,6	61,4	59,6	52,7	53,6	14,1	10,1	35,7	30,2	2.306	2.354	1.121	1.116	962	1.004	158	112
Chocó	74,1	75,3	64,0	61,0	57,9	55,2	9,4	9,6	36,9	37,2	414	416	196	191	178	173	19	18
Huila	74,9	75,4	60,0	57,4	50,4	50,2	16,1	12,5	36,5	32,5	982	997	442	431	371	377	71	54
La Guajira	72,7	73,2	56,8	54,2	52,4	50,3	7,7	7,1	17,6	19,2	517	526	214	209	197	194	17	15
Magdalena	74,0	74,4	52,2	51,2	48,1	47,8	8,0	6,6	17,4	19,9	1.381	1.406	534	535	491	500	42	35
Meta	73,5	73,8	60,1	60,7	54,4	54,3	9,4	10,4	31,5	36,0	758	772	335	346	303	310	31	36
Nariño	75,5	75,8	68,3	61,6	61,5	54,8	9,9	11,0	40,0	32,7	1.748	1.776	901	830	812	738	89	91
N/Santander	73,0	73,3	59,1	58,9	50,3	51,1	14,9	13,3	34,2	33,0	1.465	1.493	632	645	538	559	94	86
Quindío	77,8	78,1	59,8	60,0	46,5	48,4	21,1	19,4	31,5	33,5	603	613	276	287	218	232	58	56
Risaralda	78,1	78,4	60,8	60,6	51,0	52,0	16,1	14,2	33,2	35,0	1.010	1.026	479	487	402	418	77	69
Santander	75,8	76,1	65,4	66,5	56,1	58,5	14,3	12,0	34,8	37,5	2.063	2.084	1.023	1.054	877	927	146	127
Sucre	73,6	74,0	51,6	50,3	47,5	47,3	8,0	5,9	12,5	25,4	855	870	325	324	299	305	26	19
Tolima	77,4	77,8	63,5	61,0	52,8	52,4	16,9	14,0	40,4	34,6	1.313	1.316	645	624	536	537	109	87
Valle del Cauca	77,8	78,2	64,3	64,4	54,2	56,2	15,6	12,6	36,1	36,6	4.461	4.533	2.231	2.281	1.882	1.993	349	289

Fuente: DANE - Encuesta Continua de Hogares.

¹ Incluye Bogotá D.C.

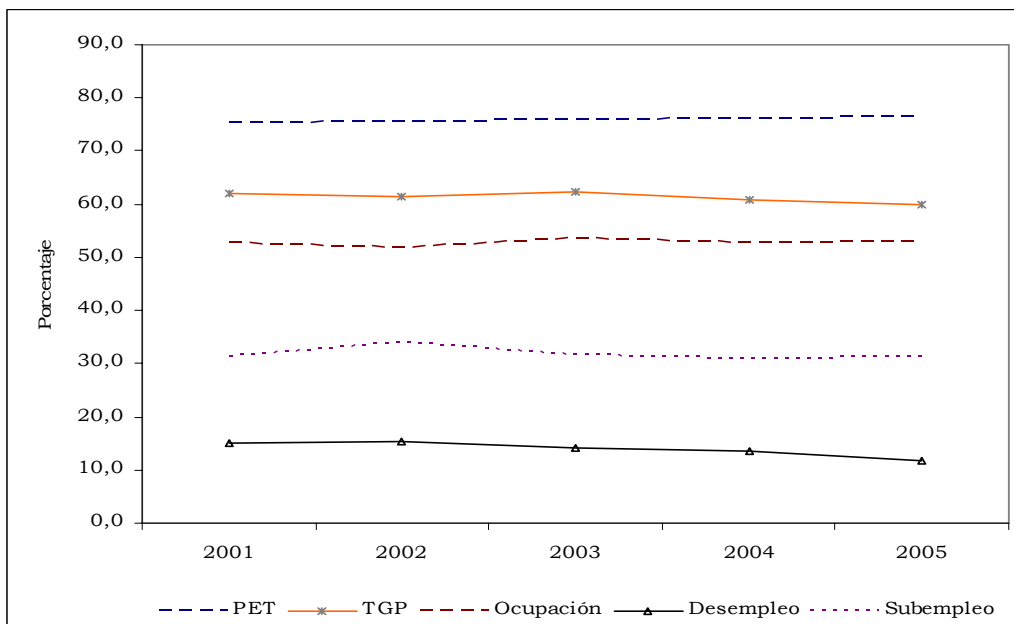
* Última información a la fecha disponible en la página web del DANE.

Nota: Datos expandidos con proyecciones demográficas respecto a la PET, por dominio de estudio.

Nota: Por efecto del redondeo en miles, los totales pueden diferir ligeramente.

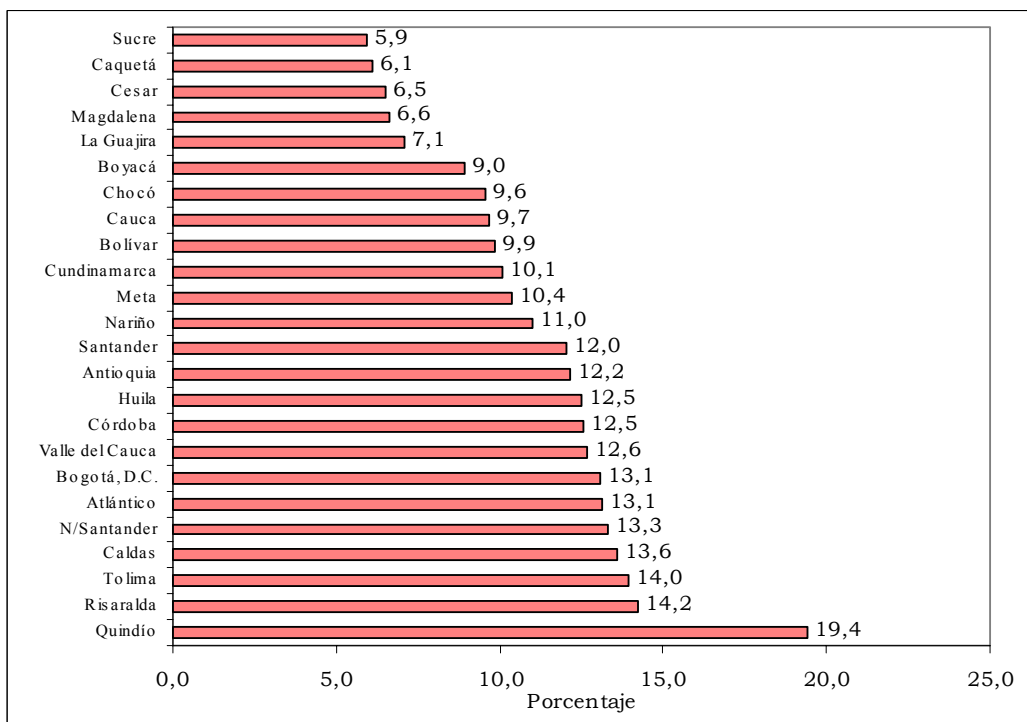
Nota: Toda variable cuya proporción respecto a la PEA sea menor al 10%, tiene un error de muestreo superior al 5%, que es el nivel de calidad admisible para el DANE.

Gráfico 6
Colombia. Porcentaje de población en edad de trabajar, tasa global de participación, ocupación, desempleo y subempleo
2001 - 2005



Fuente: DANE.

Gráfico 7
Colombia. Tasa de desempleo por departamentos
2005



Fuente: DANE.

Cuadro 11
Colombia. Población en edad de trabajar y demás indicadores del mercado laboral, según trece ciudades y áreas metropolitanas
Promedio 12 meses enero – diciembre (2005 – 2006)

Ciudades y áreas metropolitanas	% población en edad de trabajar		Tasa global de participación		Tasa de ocupación		Tasa de desempleo		Tasa de subempleo		Población total (miles)		PEA (miles)		Ocupados (miles)		Desocupados (miles)	
	2005	2006	2005	2006	2005	2006	2005	2006	2005	2006	2005	2006	2005	2006	2005	2006	2005	2006
Total	77,7	78,1	62,7	61,2	54,0	53,2	13,9	13,0	31,5	30,7	19.685	20.109	9.594	9.603	8.258	8.356	1.336	1.247
Bogotá, D.C	78,2	78,4	65,5	64,4	57,0	56,9	13,1	11,5	33,8	31,1	7.167	7.306	3.671	3.686	3.191	3.262	479	425
Medellín - Valle de Aburrá ¹	79,1	79,6	59,2	56,9	50,9	49,1	14,1	13,8	21,4	23,8	3.036	3.123	1.422	1.415	1.222	1.221	200	195
Cali - Yumbo	78,1	78,3	66,9	64,5	58,3	56,2	12,9	12,9	34,7	36,9	2.466	2.521	1.289	1.274	1.123	1.110	167	164
Barranquilla - Soledad	75,7	76,0	54,4	55,5	46,9	48,2	13,8	13,2	29,8	28,0	1.726	1.762	711	743	613	645	98	98
Bucaramanga, Girón, Piedecuesta y Floridablanca	77,3	77,8	65,5	59,6	55,5	51,2	15,3	14,0	34,4	30,0	1.017	1.035	515	480	436	413	79	67
Manizales y Villamaría	78,5	79,2	57,2	54,9	47,4	46,3	17,1	15,6	28,3	26,3	393	398	177	173	146	146	30	27
Pasto	75,2	75,9	63,0	63,5	53,6	53,8	14,9	15,3	30,2	37,6	383	390	182	188	155	159	27	29
Pereira, Dos Quebradas y La Virginia	78,7	79,3	62,0	58,9	52,1	50,4	16,0	14,4	35,8	26,7	653	666	319	311	268	266	51	45
Cúcuta, Villa del Rosario, Los Patios y El Zulia	75,3	75,8	59,7	59,0	50,9	51,4	14,8	12,8	33,8	36,0	874	896	393	401	335	349	58	51
Ibagué	77,9	78,5	67,2	65,9	53,2	52,8	20,8	20,0	36,9	36,7	421	427	221	221	175	177	46	44
Montería	78,4	79,4	65,5	63,1	55,9	54,1	14,7	14,3	36,3	38,7	272	277	140	139	119	119	21	20
Cartagena	75,0	75,5	55,3	55,6	46,7	47,1	15,6	15,2	25,8	28,9	953	979	395	411	334	349	62	63
Villavicencio	75,9	76,6	65,7	63,4	57,6	55,6	12,3	12,4	31,9	30,7	322	331	161	161	141	141	20	20

Fuente: DANE - Encuesta Continua de Hogares.

¹ Incluye los municipios de Caldas, La Estrella, Sabaneta, Itagüí, Envigado, Bello, Girardota, Copacabana y Barbosa.

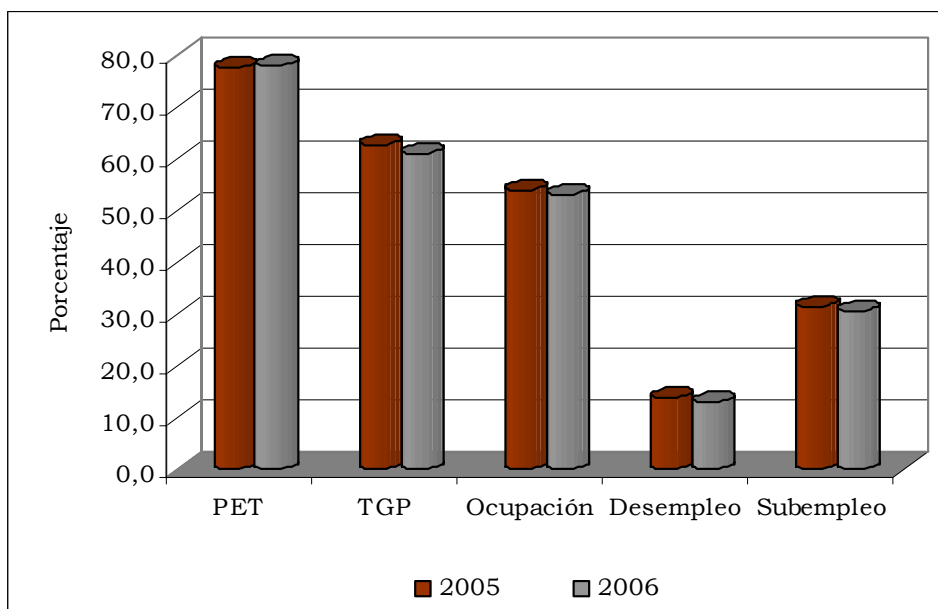
Nota: Datos expandidos con proyecciones demográficas respecto a la PET, por dominio de estudio.

Nota: Toda variable cuya proporción respecto a la PEA sea menor al 10% tiene un error de muestreo superior al 5% que es el nivel de calidad admisible para el DANE.

Nota: Resultados en miles. Por efecto del redondeo en miles, los totales pueden diferir ligeramente.

Gráfico 8

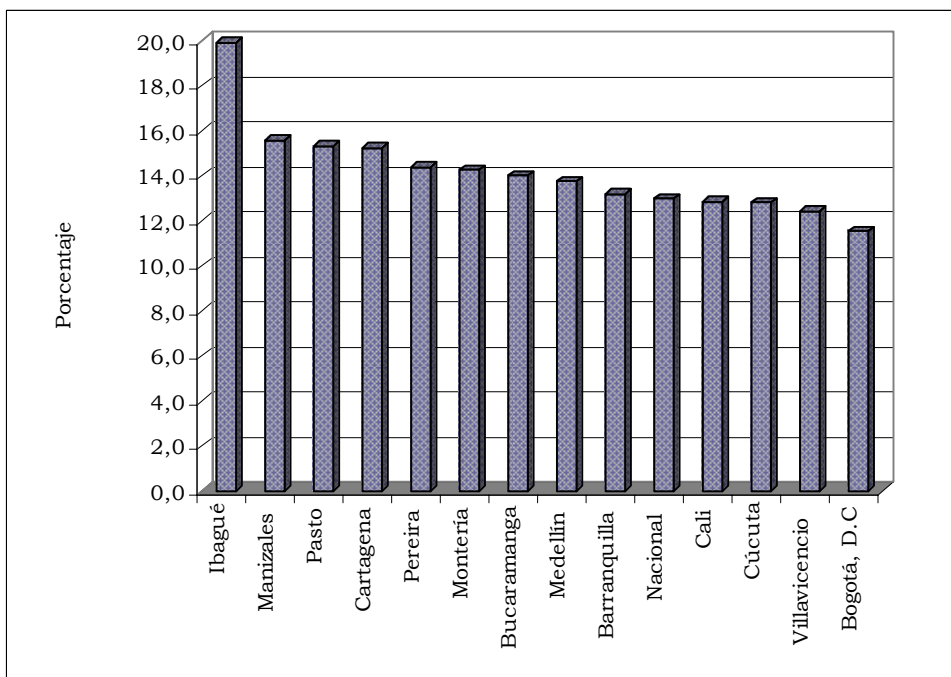
Colombia. Porcentaje de población en edad de trabajar, tasa global de participación, ocupación, desempleo y subempleo, según trece ciudades y áreas metropolitanas 2005 - 2006



Fuente: DANE.

Gráfico 9

Colombia. Tasa de desempleo por trece ciudades y áreas metropolitanas 2006



Fuente: DANE.

3. Sector Real

Industria manufacturera

Tabla 3
Colombia. Evolución de las principales variables industriales
1995 - 2005

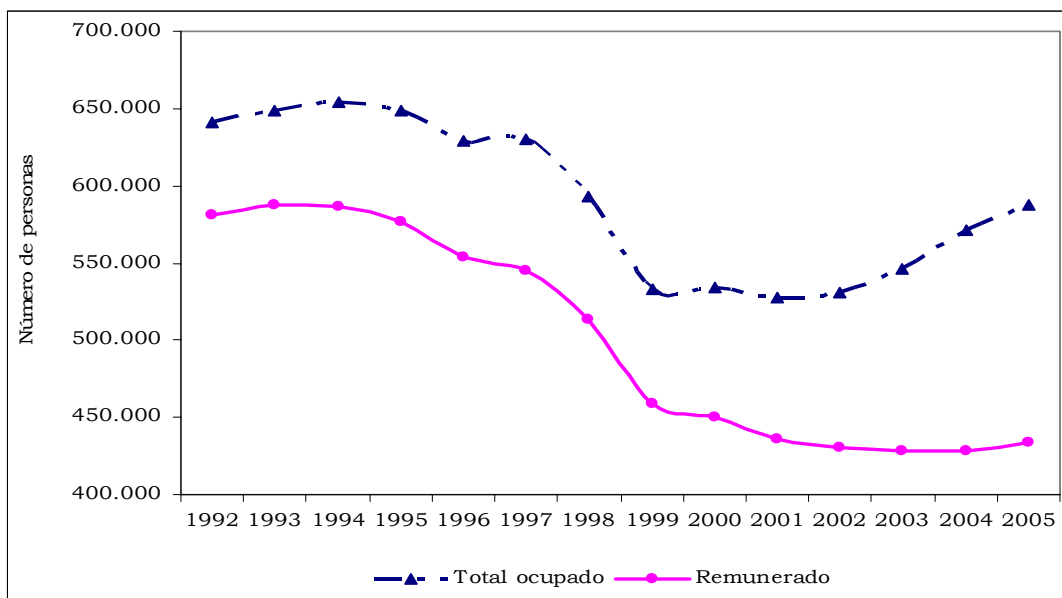
Variables	Millones de pesos										
	1995	1996	1997	1998	1999	2000	2001 ^a	2002 ^a	2003 ^a	2004 ^a	2005 ^a
Número de establecimientos	7.909	8.174	8.321	7.863	7.443	7.246	6.960	6.881	7.230	7.249	7.524
Total personal ocupado	649.163	628.878	630.646	593.022	533.414	534.573	528.022	531.213	545.897	570.855	587.630
Personal remunerado	576.289	554.319	545.480	513.030	458.735	449.922	436.277	430.390	427.957	428.138	433.389
Permanente	539.184	519.123	512.133	477.333	422.203	369.217	345.564	336.238	330.527	324.515	327.150
Temporal	37.105	35.196	33.347	35.697	36.532	80.705	90.713	94.152	97.430	103.623	106.239
Sueldos y salarios	2.257.356	2.595.885	3.071.945	3.486.673	3.593.192	3.847.846	4.064.840	4.307.308	4.527.815	4.864.818	5.186.214
Prestaciones sociales	1.815.323	2.074.079	2.490.995	2.660.665	2.893.873	2.952.735	3.123.105	3.294.637	3.343.743	3.582.391	3.819.044
Producción bruta	30.386.236	35.284.575	42.078.996	47.597.018	48.570.480	61.036.605	68.196.510	74.947.634	87.329.292	100.110.386	108.340.147
Consumo intermedio	16.893.653	19.405.798	23.029.125	25.865.670	26.209.214	34.292.834	38.689.213	42.190.765	50.245.969	57.454.709	61.826.261
Valor agregado	13.492.583	15.878.777	19.049.871	21.731.348	22.361.266	26.744.217	29.507.297	32.756.869	37.083.322	42.655.677	46.513.886
Inversión neta	738.358	140.713	-346.080	-334.729	-1.064.373	-1.387.311	-1.513.767	-2.598.443	-2.524.674	-1.160.671	620.247
Total activos	16.662.811	24.458.081	31.565.896	38.381.638	42.839.322	46.902.923	51.197.934	56.150.798	60.946.886	61.266.216	66.806.288
Energía eléctrica consumida (miles de Kw/h)	9.550.399	10.010.511	10.523.683	10.462.513	9.856.856	10.607.910	11.093.259	11.713.825	12.224.454	12.775.314	13.124.495

Fuente: DANE Encuesta Anual Manufacturera.

^a A partir del año 2001 la información se publica solamente en CIU Rev.3.

Gráfico 10

Colombia. Personal ocupado total y remunerado en la industria manufacturera 1992 - 2005



Fuente: DANE.

Construcción

Licencias de Construcción

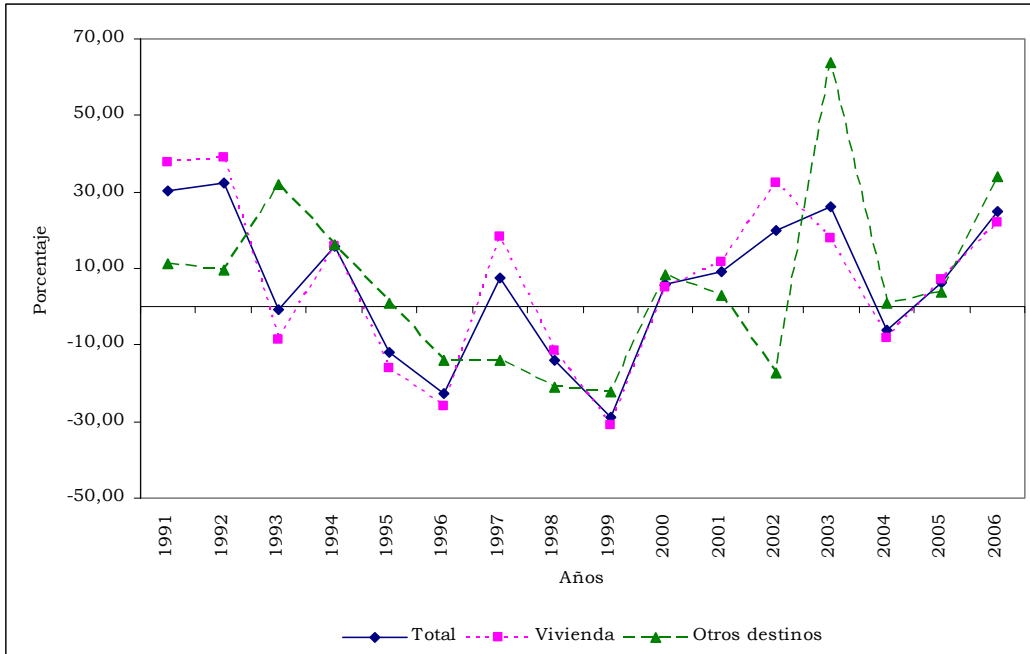
Cuadro 12

Colombia. Comportamiento de la actividad edificadora según licencias en 77 municipios 1991 - 2006

Año	Área aprobada según licencias			Var. %		
	Total	Vivienda	Otros destinos	Total	Vivienda	Otros destinos
	Metros cuadrados					
1991	10.893.782	8.366.097	2.527.685	30,47	37,59	11,38
1992	14.403.044	11.630.945	2.772.099	32,21	39,02	9,67
1993	14.275.356	10.614.431	3.660.925	-0,89	-8,74	32,06
1994	16.533.293	12.280.171	4.253.122	15,82	15,69	16,18
1995	14.589.771	10.293.084	4.296.687	-11,76	-16,18	1,02
1996	11.300.244	7.601.975	3.698.269	-22,55	-26,14	-13,93
1997	12.163.711	8.980.547	3.183.164	7,64	18,13	-13,93
1998	10.471.540	7.959.440	2.512.100	-13,91	-11,37	-21,08
1999	7.448.153	5.492.545	1.955.608	-28,87	-30,99	-22,15
2000	7.889.331	5.772.976	2.116.355	5,92	5,11	8,22
2001	8.619.634	6.439.780	2.179.854	9,26	11,55	3,00
2002	10.328.202	8.529.807	1.798.395	19,82	32,45	-17,50
2003	13.009.121	10.063.973	2.945.148	25,96	17,99	63,77
2004	12.217.339	9.243.329	2.974.010	-6,09	-8,15	0,98
2005	12.982.573	9.895.343	3.087.230	6,26	7,05	3,81
2006	16.210.039	12.072.331	4.137.708	24,86	22,00	34,03

Fuente: DANE.

Gráfico 11
Colombia. Evolución de la demanda de vivienda total y por tipo, según
aprobación de licencias
1991 - 2006



Fuente: DANE.

Cuadro 13
Colombia. Estructura general del censo de edificaciones por trimestres, según cinco áreas urbanas
y dos metropolitanas¹
2001 - 2006

Año	Trimestre	Obras culminadas	Metros cuadrados						
			Obras en proceso				Obras paralizadas o inactivas		
			Total	Obras nuevas	Continúan en proceso	Reinició proceso	Total	Obras nuevas	Continúan paralizadas
2001	I	909.083	3.702.411	774.359	2.620.183	307.869	3.094.699	269.594	2.825.105
	II	1.197.902	3.207.494	690.106	2.442.558	74.830	3.334.664	535.384	2.799.280
	III	1.037.690	3.423.312	861.213	2.428.874	133.225	3.358.059	396.783	2.961.276
	IV	1.495.668	3.394.951	951.037	2.279.920	163.994	3.189.360	275.826	2.913.534
2002	I	1.047.381	4.006.295	1.258.322	2.597.675	150.298	3.120.583	321.017	2.799.566
	II	1.253.529	4.501.664	1.221.403	3.168.433	111.828	3.167.327	388.986	2.778.341
	III	1.541.425	4.944.587	1.655.729	3.152.394	136.464	2.943.707	227.808	2.715.899
	IV	1.698.175	5.183.209	1.668.054	3.370.754	144.401	2.813.828	274.035	2.539.793
2003	I	1.307.713	5.453.758	1.407.948	3.934.354	111.456	2.785.603	255.367	2.530.236
	II	1.598.487	5.717.300	1.439.506	4.116.733	161.061	2.662.637	290.783	2.371.854
	III	1.618.584	6.599.771	2.167.907	4.289.264	142.600	2.663.768	304.724	2.359.044
	IV	1.791.181	7.091.000	1.963.085	4.972.218	155.697	2.527.308	267.917	2.259.391
2004	I	2.021.618	7.212.108	1.909.803	5.099.698	202.607	2.377.875	271.613	2.106.262
	II	1.789.383	7.911.860	2.159.170	5.645.220	107.470	2.405.652	384.727	2.020.925
	III	1.825.457	8.669.065	2.357.528	6.115.784	195.753	2.318.212	339.622	1.978.590
	IV	2.312.582	8.553.341	1.852.996	6.533.044	167.301	2.182.512	287.748	1.894.764
2005	I	2.014.457	8.646.557	1.925.160	6.584.001	137.396	2.137.024	266.420	1.870.604
	II	1.746.152	9.361.350	2.216.247	6.980.761	164.342	2.130.754	325.788	1.804.966
	III	2.202.656	9.634.848	2.335.078	7.090.310	209.460	2.106.209	350.093	1.756.116
	IV	2.350.907	9.894.724	2.483.902	7.211.227	199.595	2.135.188	363.424	1.771.764
2006	I	1.834.902	10.201.642	2.045.571	8.027.787	128.284	2.183.675	320.428	1.863.247
	II	2.409.293	10.486.360	2.491.413	7.768.355	226.592	2.060.428	307.229	1.753.199
	III	3.368.874	9.989.098	2.767.436	7.047.963	173.699	2.017.282	309.290	1.707.992
	IV	2.477.579	11.112.929	3.577.861	7.389.425	145.643	2.006.762	342.958	1.663.804

Fuente: DANE.

¹ Medellín y Bucaramanga comprenden el área metropolitana.

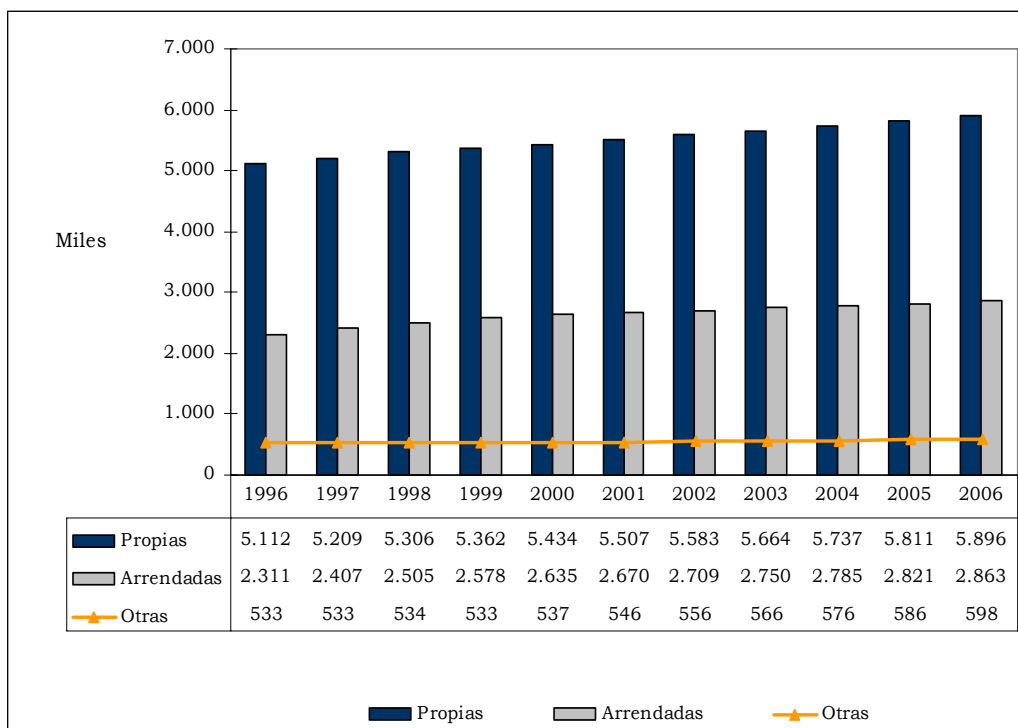
Stock de vivienda

Cuadro 14
Colombia. Stock de vivienda por cabecera y resto, según trimestres
1996 - 2006

Año	Trimestre	Stock total	Cabecera	Resto
1996	I	7.779.528	5.594.149	2.185.379
	II	7.831.143	5.637.190	2.193.953
	III	7.892.485	5.689.875	2.202.610
	IV	7.955.469	5.744.119	2.211.350
1997	I	8.004.811	5.784.636	2.220.175
	II	8.053.796	5.824.704	2.229.092
	III	8.098.629	5.860.544	2.238.085
	IV	8.149.429	5.902.252	2.247.177
1998	I	8.204.437	5.948.084	2.256.353
	II	8.251.955	5.986.338	2.265.617
	III	8.300.873	6.025.896	2.274.977
	IV	8.344.806	6.060.379	2.284.427
1999	I	8.381.685	6.087.711	2.293.974
	II	8.412.270	6.108.652	2.303.618
	III	8.441.094	6.127.735	2.313.359
	IV	8.471.850	6.148.660	2.323.190
2000	I	8.498.750	6.165.625	2.333.125
	II	8.533.291	6.190.129	2.343.162
	III	8.569.045	6.215.746	2.353.299
	IV	8.606.621	6.243.080	2.363.541
2001	I	8.637.710	6.263.825	2.373.885
	II	8.667.953	6.283.620	2.384.333
	III	8.694.710	6.299.811	2.394.899
	IV	8.724.144	6.318.583	2.405.561
2002	I	8.753.392	6.337.054	2.416.338
	II	8.783.490	6.356.266	2.427.224
	III	8.814.158	6.375.923	2.438.235
	IV	8.847.586	6.398.237	2.449.349
2003	I	8.884.603	6.424.017	2.460.586
	II	8.915.605	6.443.660	2.471.945
	III	8.948.527	6.465.106	2.483.421
	IV	8.979.834	6.484.829	2.495.005
2004	I	9.008.981	6.502.260	2.506.721
	II	9.037.305	6.518.734	2.518.571
	III	9.066.485	6.535.951	2.530.534
	IV	9.097.445	6.554.804	2.542.641
2005	I	9.128.781	6.573.914	2.554.867
	II	9.157.760	6.590.527	2.567.233
	III	9.187.850	6.608.120	2.579.730
	IV	9.218.709	6.626.346	2.592.363
2006	I	9.250.029	6.644.901	2.605.128
	II	9.282.339	6.664.301	2.618.038
	III	9.315.679	6.684.578	2.631.101
	IV	9.357.416	6.713.118	2.644.298

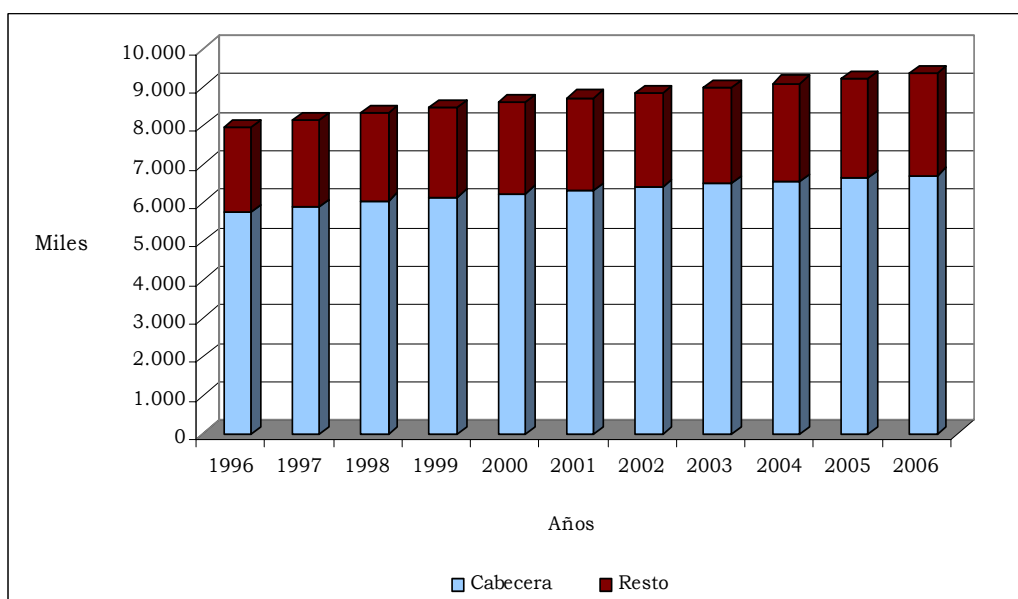
Fuente: DANE.

Gráfico 12
Colombia. Stock de vivienda por tipo de tenencia
Cuarto trimestre 1996 – cuarto trimestre 2006



Fuente: DANE.

Gráfico 13
Colombia. Stock de vivienda por sectores
Cuarto trimestre 1996 - cuarto trimestre 2006



Fuente: DANE.

Cuadro 15
Colombia. Stock de vivienda por tipo de tenencia según trimestres
1996 - 2006

Año	Trimestre	Stock total	Arrendadas	Propias	Otras
1996	I	7.779.528	2.228.777	5.019.621	531.130
	II	7.831.143	2.253.638	5.046.113	531.392
	III	7.892.485	2.282.009	5.078.706	531.770
	IV	7.955.469	2.310.786	5.112.109	532.574
1997	I	8.004.811	2.335.162	5.136.925	532.724
	II	8.053.796	2.359.453	5.161.570	532.773
	III	8.098.629	2.382.221	5.183.817	532.591
	IV	8.149.429	2.407.199	5.208.955	533.275
1998	I	8.204.437	2.433.976	5.236.994	533.467
	II	8.251.955	2.457.844	5.260.441	533.670
	III	8.300.873	2.482.204	5.284.997	533.672
	IV	8.344.806	2.504.964	5.305.949	533.893
1999	I	8.381.685	2.524.974	5.322.982	533.729
	II	8.412.270	2.542.590	5.336.340	533.340
	III	8.441.094	2.559.778	5.348.468	532.848
	IV	8.471.850	2.577.524	5.361.604	532.722
2000	I	8.498.750	2.593.906	5.372.622	532.222
	II	8.533.291	2.612.962	5.388.192	532.137
	III	8.569.045	2.623.271	5.411.133	534.641
	IV	8.606.621	2.635.258	5.434.248	537.115
2001	I	8.637.710	2.644.600	5.453.593	539.517
	II	8.667.953	2.653.569	5.472.538	541.846
	III	8.694.710	2.661.434	5.489.217	544.059
	IV	8.724.144	2.670.496	5.507.310	546.338
2002	I	8.753.392	2.679.571	5.525.202	548.619
	II	8.783.490	2.688.838	5.543.683	550.969
	III	8.814.158	2.698.338	5.562.468	553.352
	IV	8.847.586	2.709.000	5.582.794	555.792
2003	I	8.884.603	2.720.641	5.605.588	558.374
	II	8.915.605	2.730.236	5.624.575	560.794
	III	8.948.527	2.740.536	5.644.694	563.297
	IV	8.979.834	2.750.179	5.663.874	565.781
2004	I	9.008.981	2.758.901	5.681.827	568.253
	II	9.037.305	2.767.110	5.699.444	570.751
	III	9.066.485	2.775.703	5.717.511	573.271
	IV	9.097.445	2.785.063	5.736.529	575.853
2005	I	9.128.781	2.794.601	5.755.713	578.467
	II	9.157.760	2.802.967	5.773.712	581.081
	III	9.187.850	2.811.804	5.792.311	583.735
	IV	9.218.709	2.820.842	5.811.418	586.449
2006	I	9.250.029	2.830.087	5.830.745	589.197
	II	9.282.339	2.839.697	5.850.654	591.988
	III	9.315.679	2.849.615	5.871.214	594.850
	IV	9.357.416	2.863.062	5.896.437	597.917

Fuente: DANE.

Financiación de vivienda

Cuadro 16

Colombia. Número de unidades y valor de los créditos desembolsados para la compra de vivienda nueva, lotes de servicio y vivienda usada 1996 - 2006

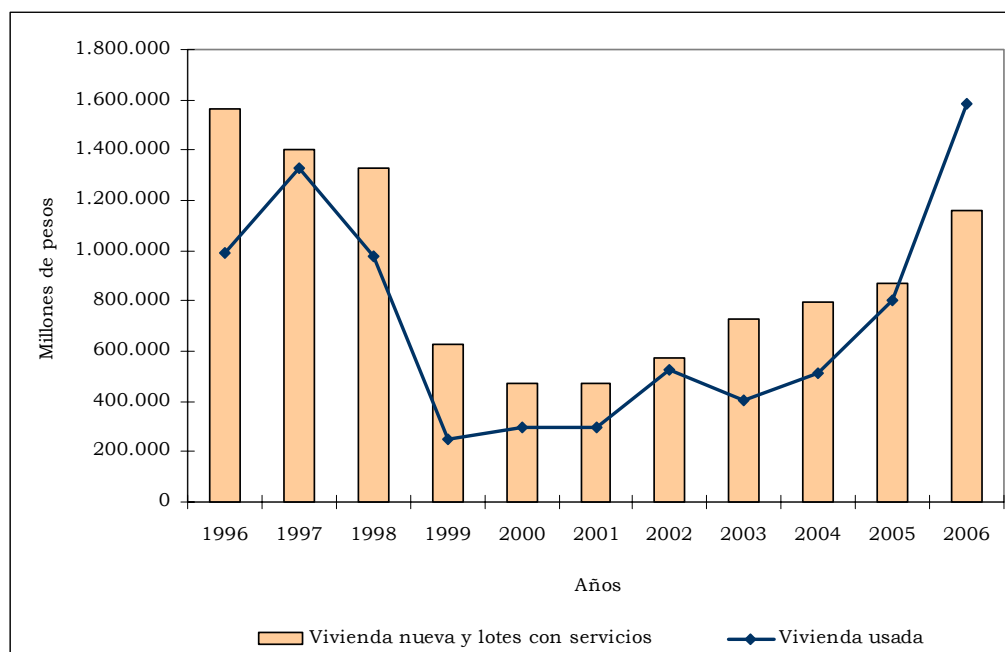
Año	Total		Vivienda nueva y lotes con servicios		Vivienda usada	
	Número de unidades	Valor ¹	Número de unidades	Valor ¹	Número de unidades	Valor ¹
1996	121.725	2.559.684	73.929	1.567.188	47.796	992.496
1997	119.858	2.728.449	61.441	1.399.536	58.417	1.328.913
1998	102.757	2.305.637	62.725	1.327.947	40.032	977.691
1999	42.566	877.376	32.220	624.691	10.346	252.685
2000	40.612	772.048	28.277	474.478	12.335	297.570
2001	38.111	765.748	27.495	471.891	10.616	293.857
2002	48.306	1.099.864	31.834	571.549	16.472	528.315
2003	48.170	1.137.521	36.051	730.974	12.119	406.547
2004	44.952	1.310.325	29.738	797.312	15.214	513.013
2005	49.495	1.677.551	28.278	872.728	21.217	804.823
2006	70.013	2.741.479	34.553	1.159.514	35.460	1.581.965

Fuente: DANE.

¹ Cifras en millones de pesos corrientes.

Gráfico 14

Colombia. Valor de los créditos desembolsados para la compra de vivienda nueva y lotes con servicios, y vivienda usada 1996 - 2006



Fuente: DANE.

Tabla 4
Colombia. Valor de los créditos desembolsados para la compra de vivienda nueva y lotes con servicios, y vivienda usada, por trimestres 1996 - 2006

Millones de pesos				
Año	I trimestre	II trimestre	III trimestre	IV trimestre
Vivienda nueva y lotes con servicios				
1996	335.992	362.806	440.472	427.917
1977	351.409	359.890	333.121	355.116
1998	373.523	331.012	328.148	295.264
1999	225.136	157.220	135.650	106.685
2000	103.965	126.317	120.942	123.254
2001	122.922	120.800	105.154	123.015
2002	128.782	133.074	142.018	167.675
2003	190.007	169.102	187.301	184.564
2004	189.949	179.010	209.562	218.791
2005	228.364	201.773	210.661	231.930
2006	222.808	227.015	293.875	415.816
Vivienda usada				
1996	181.144	204.076	323.861	283.415
1977	247.192	329.177	345.591	406.953
1998	354.900	286.380	184.590	151.821
1999	90.378	46.535	48.669	67.103
2000	33.815	79.089	97.474	87.192
2001	92.238	74.651	63.026	63.942
2002	88.680	157.478	158.890	123.267
2003	93.056	105.363	107.870	100.258
2004	95.430	109.254	155.957	152.372
2005	130.564	193.841	212.162	268.256
2006	229.765	275.240	481.788	595.172

Fuente: DANE.

Servicios Públicos

Consumo de energía eléctrica

Cuadro 17
Colombia. Consumo de energía eléctrica por sectores en algunas ciudades
2005 - 2006

Miles de Kw/h

Ciudades	Total			Sectores											
	2005 ^r	2006 ^p	Var. % 06/05	Industrial		Var. % 06/05	Comercial		Var. % 06/05	Residencial		Var. % 06/05	Otros		Var. % 06/05
				2005 ^r	2006 ^p		2005 ^r	2006 ^p		2005 ^r	2006 ^p		2005 ^r	2006 ^p	
Total	8.516.029	8.881.270	4,3	1.630.122	1.898.860	16,5	1.595.897	1.694.334	6,2	4.297.647	4.300.998	0,1	992.362	987.078	-0,5
Armenia	178.906	186.200	4,1	11.716	11.741	0,2	47.668	52.779	10,7	115.049	120.942	5,1	4.473	738	-83,5
Bucaramanga	853.397	893.932	4,7	128.115	146.082	14,0	201.354	215.645	7,1	407.359	430.597	5,7	116.569	101.608	-12,8
Cúcuta ¹	760.290	827.350	8,8	30.065	31.780	5,7	102.961	119.938	16,5	449.024	484.637	7,9	178.240	190.995	7,2
Florencia ²	90.758	102.487	12,9	1.892	1.958	3,5	18.221	22.340	22,6	57.654	62.234	7,9	12.991	15.955	22,8
Ibagué	290.717	303.978	4,6	22.682	23.100	1,8	60.426	72.613	20,2	169.183	170.977	1,1	38.426	37.288	-3,0
Leticia	25.160	21.003	-16,5	3.433	4.105	19,6	3.479	4.666	34,1	9.241	9.169	-0,8	9.007	3.063	-66,0
Manizales	330.129	332.471	0,7	75.847	69.436	-8,5	57.469	61.079	6,3	166.687	172.038	3,2	30.126	29.919	-0,7
Medellín ³	4.698.423	4.839.400	3,0	1.274.160	1.338.584	5,1	834.983	899.296	7,7	2.146.205	2.148.689	0,1	443.075	452.831	2,2
Neiva	209.401	234.555	12,0	4.909	17.408	254,6	46.672	50.345	7,9	128.556	135.314	5,3	29.264	31.488	7,6
Pasto	177.348	182.811	3,1	5.320	4.762	-10,5	30.413	33.232	9,3	123.216	126.125	2,4	18.399	18.692	1,6
Pereira	360.983	387.013	7,2	43.240	223.045	415,8	88.323	44.798	-49,3	203.156	99.081	-51,2	26.264	20.088	-23,5
Popayán	138.532	142.055	2,5	12.484	12.152	-2,7	14.667	16.799	14,5	92.581	91.925	-0,7	18.800	21.179	12,7
Tunja	72.252	77.185	6,8	3.864	3.406	-11,9	13.232	15.426	16,6	48.271	51.720	7,1	6.885	6.633	-3,7
Villavicencio	277.660	287.931	3,7	9.369	7.514	-19,8	64.591	71.789	11,1	151.207	161.355	6,7	52.493	47.273	-9,9
Yopal	52.073	62.899	20,8	3.026	3.787	25,1	11.438	13.589	18,8	30.257	36.195	19,6	7.351	9.327	26,9

Fuente: Empresas de energía eléctrica.

^r Cifras revisadas.

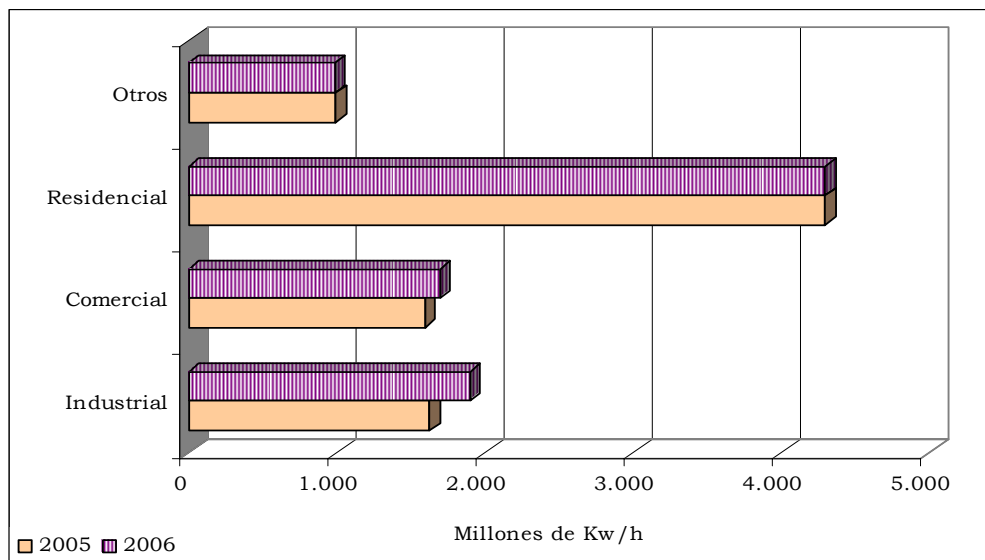
^p Cifras provisionales.

¹ Corresponde al consolidado del departamento.

² Corresponde al consolidado del departamento.

³ Corresponde al consolidado del área metropolitana.

Gráfico 15
Colombia. Consumo de energía eléctrica por sectores en algunas ciudades
2005 - 2006



Fuente: Empresas de energía eléctrica.

Consumo de agua potable

Cuadro 18
Colombia. Metros cúbicos de agua vendidos en
algunas ciudades
2005 - 2006

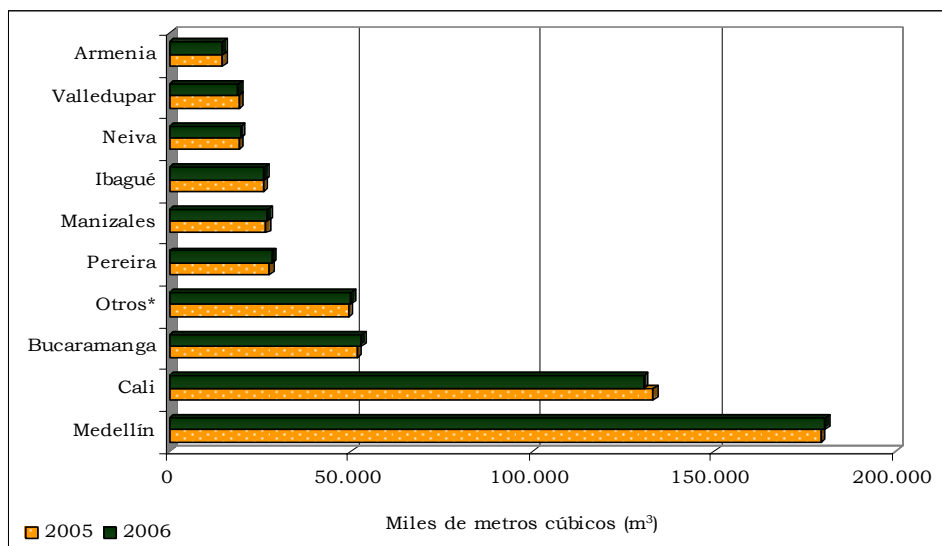
Miles de m ³			
Ciudades	2005 ^r	2006 ^p	Var. % 06/05
Total	546.306	548.108	0,3
Armenia	14.618	14.491	-0,9
Bucaramanga	51.746	52.746	1,9
Cali	133.245	130.561	-2,0
Florencia	7.263	7.529	3,7
Ibagué	25.797	26.074	1,1
Leticia	564	701	24,3
Manizales	26.576	26.998	1,6
Medellín	179.478	180.734	0,7
Neiva	19.124	19.598	2,5
Pasto	12.361	12.092	-2,2
Pereira	27.386	28.244	3,1
Popayán	12.810	13.000	1,5
Tunja	2.927	3.130	6,9
Valledupar	19.084	18.755	-1,7
Villavicencio	12.880	13.040	1,2
Yopal	447	416	-6,8

Fuente: Empresas de acueducto.

^r Cifras revisadas.

^p Cifras provisionales.

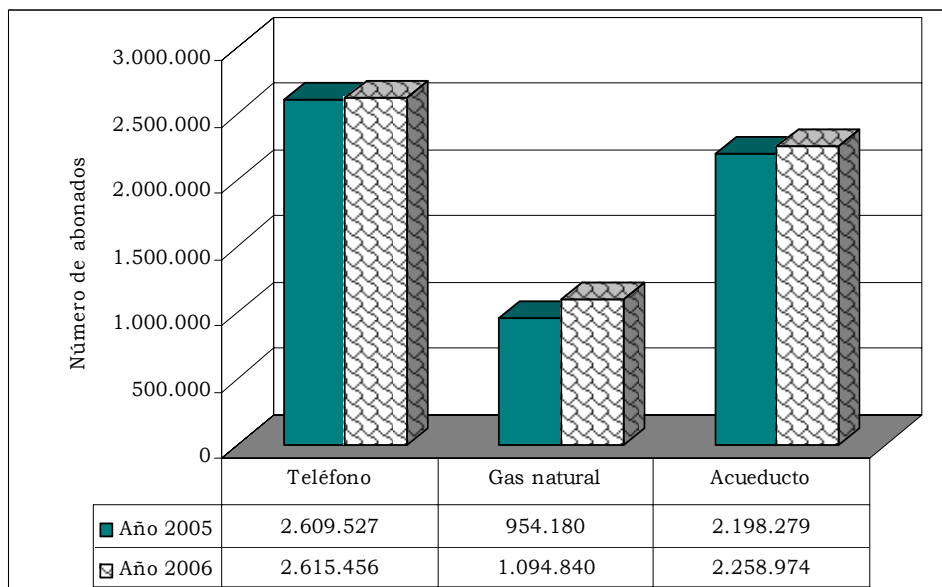
Gráfico 16
Colombia. Metros cúbicos de agua vendidos en algunas ciudades
2005 - 2006



Fuente: Empresas de acueducto.

* Otros incluye las ciudades de Villavicencio, Popayán, Pasto, Florencia, Tunja, Leticia y Yopal.

Gráfico 17
Colombia¹. Número de abonados a los servicios de teléfono,
gas natural y acueducto, en algunas ciudades
Acumulado 2005 - acumulado 2006



Fuente: Empresas de teléfonos, gas natural y acueducto.

¹ Incluye las ciudades de: Armenia, Medellín, Bucaramanga, Cali, Florencia, Ibagué, Leticia, Manizales, Neiva, Pasto, Pereira, Popayán, San Andrés, Tunja, Valledupar, Villavicencio y Yopal. Ver cuadro 19.

Cuadro 19**Colombia. Número de abonados a los servicios de teléfono, gas natural y acueducto, en algunas ciudades
Acumulado 2005 - acumulado 2006**

Ciudades	Teléfono			Gas natural			Acueducto		
	2005 ^r	2006 ^p	Var. % 06/05	2005 ^r	2006 ^p	Var. % 06/05	2005 ^r	2006 ^p	Var. % 06/05
TOTAL	2.609.527	2.615.456	0,2	954.180	1.094.840	14,7	2.198.279	2.258.974	2,8
Armenia	(...)	(...)	(-)	(...)	(...)	(-)	75.706	76.698	1,3
Medellín	1.179.407	1.206.789	2,3	179.595	245.540	36,7	802.048	815.185	1,6
Bucaramanga	224.170	210.010	-6,3	105.270	108.103	2,7	186.000	191.504	3,0
Cali	524.597	535.683	2,1	307.640	348.818	13,4	464.425	482.855	4,0
Florencia	21.764	23.880	9,7	(...)	(...)	(-)	27.837	28.791	3,4
Ibagué	95.667	95.676	0,0	70.296	77.161	9,8	93.002	95.457	2,6
Leticia	(...)	(...)	(-)	--	--	(-)	4.468	4.684	4,8
Manizales	124.152	110.668	-10,9	45.801	51.367	12,2	82.629	84.996	2,9
Neiva	(...)	(...)	(-)	66.005	69.242	4,9	72.287	74.203	2,7
Pasto	64.213	63.516	-1,1	(...)	(...)	(-)	59.981	61.026	1,7
Pereira	159.182	158.912	-0,2	35.264	41.052	16,4	100.956	103.628	2,6
Popayán	69.084	66.672	-3,5	(...)	(...)	(-)	54.746	56.357	2,9
San Andrés ¹	13.162	12.451	-5,4	--	--	(-)	3.659	5.691	55,5
Tunja	28.419	28.570	0,5	18.452	20.206	9,5	32.292	33.562	3,9
Valledupar	(...)	(...)	(-)	50.228	53.894	7,3	56.818	59.017	3,9
Villavicencio	92.014	91.601	-0,4	75.419	79.048	4,8	62.611	64.939	3,7
Yopal	13.696	11.028	-19,5	210	409	94,8	18.814	20.381	8,3

Fuente: Empresas de teléfonos, gas natural y acueducto.

^r Cifras revisadas.^p Cifras provisionales.¹ Cifra a julio de 2006.

4. Comercio Exterior

Exportaciones

Cuadro 20

Colombia. Exportaciones totales en valores FOB, según principales productos y sectores económicos 2005^r – 2006^{pr}

Millones de dólares FOB			
Concepto	2005 ^r	2006 ^{pr}	Var % 06/05
Total exportaciones	21.190	24.391	15,1
A. Exportaciones tradicionales	10.366	11.810	13,9
Café	1.471	1.461	-0,6
Carbón	2.598	2.913	12,1
Ferroníquel	738	1.107	50,1
Petróleo y derivados	5.559	6.328	13,8
B. Exportaciones no tradicionales	10.825	12.581	16,2
Sector agropecuario	1.969	2.156	9,5
Banano	508	525	3,4
Flores	906	967	6,7
Otros	555	664	19,6
Sector minero	966	1.188	22,9
Oro no monetario	517	281	-45,6
Esmeraldas	72	90	24,8
Platino	12	21	78,7
Otros	366	796	117,6
Sector industrial	7.889	9.237	17,1
Alimentos, bebidas y tabaco	1.132	1.269	12,2
Hilados y tejidos	298	311	4,5
Confecciones	966	1.027	6,4
Productos plásticos y de caucho	213	259	21,6
Cuero y sus manufacturas	205	244	19,4
Madera y sus manufacturas	85	102	19,7
Artes gráficas y editorial	531	616	16,0
Industria química	1.838	2.095	14,0
Minerales no metálicos	406	499	22,8
Industria metales comunes	740	1.055	42,6
Maquinaria y equipo	565	698	23,6
Material de transporte	727	842	15,8
Aparatos de óptica, cine y otros	45	52	15,9
Otras industrias	140	167	19,3

Fuente: DIAN - DANE. Cálculos: Banco de la República. Subgerencia de Estudios Económicos.

^r Cifras revisadas.

^{Pr} Cifras preliminares.

Cuadro 21
Colombia¹. Exportaciones totales en valores FOB, por departamento
2005^r – 2006^{Pr}

Miles de dólares FOB

Departamento	2005 ^r	2006 ^{Pr}	Var. % 06/05	Part. %
Colombia	21.190.439	24.390.975	15,1	100,0
Amazonas	642	698	8,7	0,0
Antioquia	3.028.681	3.364.765	11,1	13,8
Arauca	11.692	22.799	95,0	0,1
Atlántico	696.026	888.543	27,7	3,6
Bogotá D.C.	1.742.234	2.342.867	34,5	9,6
Bolívar	1.087.965	1.062.837	-2,3	4,4
Boyacá	107.713	146.405	35,9	0,6
Caldas	458.376	488.602	6,6	2,0
Caquetá	89	366	312,7	0,0
Casanare	224	234	4,4	0,0
Cauca	169.945	255.013	50,1	1,0
Cesar	1.333.769	1.616.491	21,2	6,6
Chocó	3.607	15.224	322,1	0,1
Córdoba	756.516	1.162.827	53,7	4,8
Cundinamarca	1.797.313	1.893.895	5,4	7,8
Guainía	34	14	-59,4	0,0
Huila	161.571	184.566	14,2	0,8
La Guajira	1.185.760	1.231.379	3,8	5,0
Magdalena	241.142	232.327	-3,7	1,0
Meta	1.754	740	-57,8	0,0
Nariño	87.109	93.124	6,9	0,4
Norte de Santander	132.309	221.684	67,5	0,9
Putumayo	24	82	244,6	0,0
Quindío	134.477	126.348	-6,0	0,5
Risaralda	361.312	370.735	2,6	1,5
San Andrés y Providencia	8.839	6.535	-26,1	0,0
Santander	319.847	278.491	-12,9	1,1
Sucre	41.952	42.520	1,4	0,2
Tolima	161.151	157.499	-2,3	0,6
Valle del Cauca	1.624.515	1.882.209	15,9	7,7
Vaupés	18	55	201,8	0,0
Vichada	120	151	26,3	0,0
Zona Franca de Cúcuta	4	-	-100,0	0,0
Petróleo y derivados	5.533.710	6.300.949	13,9	25,8

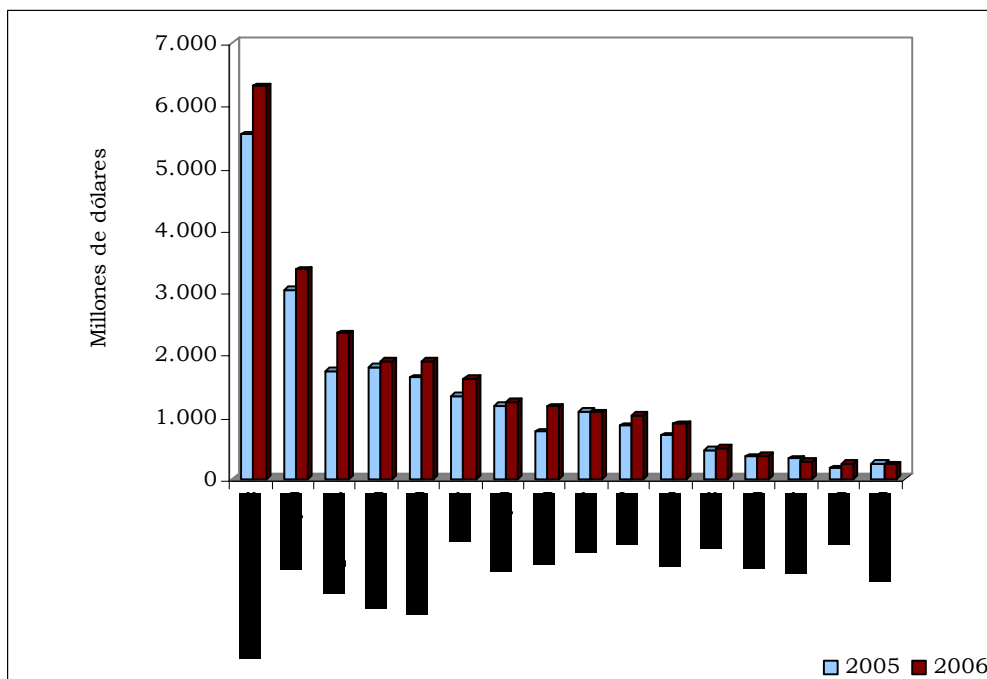
Fuente: DANE.

^r Cifras revisadas.

^{Pr} Cifras provisionales.

¹ El departamento de Guaviare no presenta información.

Gráfico 18
Colombia¹. Exportaciones en valores FOB, por departamentos
2005 - 2006



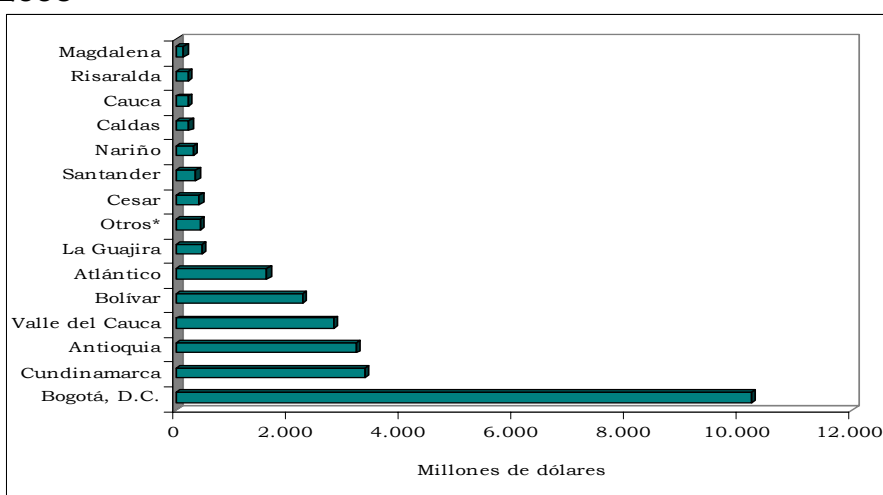
Fuente: DANE

¹ Incluye a Bogotá D.C.

Otros* incluye: Norte de Santander, Huila, Tolima, Boyacá, Quindío, Nariño, Sucre, Arauca, Chocó, San Andrés y Providencia, Meta, Amazonas, Caquetá, Casanare, Vichada, Putumayo, Vaupés y Guainía.

Importaciones

Gráfico 19
Colombia. Importaciones en valores CIF, por departamentos
2006



Fuente: DANE. DIAN

Otros * incluye: Norte de Santander, Boyacá, Arauca, Casanare, Córdoba, Tolima, Quindío, Huila, Meta, Sucre, Amazonas, Vichada, Putumayo, San Andrés, Chocó, Caquetá, Guainía, Vaupés, Guaviare, no diligenciado.

Cuadro 22

Colombia. Importaciones en valores CIF, según clasificación CIU Rev. 3 2005 - 2006

CIU	Descripción	Miles de dólares CIF			
		2005 ^P	2006 ^P	Var.% 06/05	Part.%
Total		21.204.164	26.162.440	23,4	100,0
A Sector agropecuario, ganadería, caza y silvicultura		1.019.299	1.241.282	21,8	4,7
01	Agricultura, ganadería y caza	1.013.367	1.236.719	22,0	4,7
02	Silvicultura y extracción de madera	5.931	4.563	-23,1	0,0
B Pesca		3.579	2.527	-29,4	0,0
05	Pesca, producción de peces en criaderos y granjas piscícolas	3.579	2.527	-29,4	0,0
C Sector minero		198.616	272.446	37,2	1,0
10	Extracción carbón, lignítico y turba	1.291	1.835	42,1	0,0
11	Extracción de petróleo crudo y gas natural	126.195	193.798	53,6	0,7
13	Extracción de minerales metalíferos	12.887	18.087	40,4	0,1
14	Explotación de minerales no metálicos	58.243	58.727	0,8	0,2
D Sector Industrial		19.965.060	24.621.553	23,3	94,1
15	Productos alimenticios y bebidas	969.065	1.236.999	27,6	4,7
16	Fabricación de productos de tabaco	21.664	23.728	9,5	0,1
17	Fabricación de productos textiles	627.673	767.960	22,4	2,9
18	Fabricación de prendas de vestir; preparado y teñido de pieles	80.952	107.994	33,4	0,4
19	Curtido y preparado de cueros; calzado; artículos de viaje, maletas, bolsos de mano y similares; artículos de talabartería y guarnicionería.	183.404	233.707	27,4	0,9
20	Transformación de la madera y fabricación de productos de madera y de corcho, excepto muebles; Fabricación de artículos de cestería y espartería ¹	60.760	80.781	33,0	0,3
21	Fabricación de papel, cartón y productos de papel y cartón	512.435	609.108	18,9	2,3
22	Actividades de edición e impresión y de reproducción de grabaciones	129.401	142.899	10,4	0,5
23	Coquización, Fabricación de productos de la refinación del petróleo, y combustible nuclear	418.773	486.550	16,2	1,9
24	Fabricación de sustancias y productos químicos	4.498.298	5.280.424	17,4	20,2
25	Fabricación de productos de caucho y plástico	708.743	876.391	23,7	3,3
26	Fabricación de otros productos minerales no metálicos	232.980	307.859	32,1	1,2
27	Fabricación de productos metalúrgicos básicos	1.550.301	2.006.908	29,5	7,7
28	Fabricación de productos elaborados de metal, excepto maquinaria y equipo	338.236	440.258	30,2	1,7
29	Fabricación de maquinaria y equipo n.c.p	2.353.275	2.929.463	24,5	11,2
30	Fabricación de maquinaria de oficina, contabilidad e informática	690.550	858.896	24,4	3,3
31	Fabricación de maquinaria y aparatos eléctricos n.c.p	632.304	744.851	17,8	2,8
32	Fabricación de equipo y aparatos de radio, televisión y comunicaciones	2.076.112	2.256.207	8,7	8,6
33	Fabricación de instrumentos médicos, ópticos y de precisión y fabricación de relojes	594.363	807.999	35,9	3,1
34	Fabricación de vehículos automotores, remolques y semiremolques	1.872.336	2.794.151	49,2	10,7
35	Fabricación de otros tipos de equipo de transporte ncp	1.123.221	1.216.924	8,3	4,7
36	Fabricación de muebles; industrias manufactureras ncp	264.695	359.405	35,8	1,4
37	Reciclaje	25.520	52.092	104,1	0,2
E Suministro de electricidad, gas y agua		2.904	4.613	58,9	0,0
40	Suministro de electricidad, gas, vapor y agua caliente	2.904	4.613	58,9	0,0
G Comercio al por mayor y por menor		1.212	4.107	238,8	0,0
51	Comercio al por mayor ²	1.212	4.107	238,8	0,0
K Actividades inmobiliarias, empresariales y de alquiler		755	741	-1,7	0,0
74	Otras actividades empresariales ³	755	741	-1,7	0,0
O Otras actividades de servicios comunitarios, sociales y personales		1.075	1.645	53,0	0,0
92	Actividades de esparcimiento y actividades culturales y deportivas ⁴	1.075	1.645	53,0	0,0
000 Partidas no correlacionadas		11.665	13.526	16,0	0,1

Fuente: DIAN Cálculos: DANE

^P Cifras provisionales

N.C.P. No Clasificado Previamente

¹ Se refiere únicamente a aserrín, desperdicios y desechos, de madera.

² Se refiere a artículos de prendería, neumáticos usados, desperdicios y desechos de diversos orígenes industriales y barcos para desguace.

³ Se refiere a planos y dibujos originales hechos a mano, placas, películas, cartones y textiles fotográficos sin revelar.

⁴ Se refiere a películas cinematográficas reveladas, pinturas hechas a mano, esculturas, sellos de correos, colecciones y especímenes para colecciones de zoología, botánica, mineralogía, o anatomía, antigüedades y objetos de arte.

Cuadro 23
Colombia. Importaciones en valores CIF, por departamentos
2005 - 2006

Miles de dólares CIF

Departamento	2005 ^P	2006 ^P	Var. % 06/05	Part. %
Total	21.204.164	26.162.440	23,4	100,0
Amazonas	1.390	3.468	149,6	0,0
Antioquia	2.709.935	3.198.309	18,0	12,2
Arauca	43.622	61.896	41,9	0,2
Atlántico	1.287.369	1.612.388	25,2	6,2
Bogotá, D.C.	8.082.428	10.226.109	26,5	39,1
Bolívar	1.710.517	2.239.194	30,9	8,6
Boyacá	27.529	70.959	157,8	0,3
Caldas	181.043	231.521	27,9	0,9
Caquetá	210	201	-3,9	0,0
Casanare	43.998	53.764	22,2	0,2
Cauca	201.987	216.464	7,2	0,8
Cesar	411.191	410.136	-0,3	1,6
Chocó	87	232	165,7	0,0
Córdoba	35.350	38.286	8,3	0,1
Cundinamarca	2.857.595	3.347.574	17,1	12,8
Guainía	33	159	375,4	0,0
Guaviare	141	0	-100,0	0,0
Huila	24.926	13.276	-46,7	0,1
La Guajira	435.811	458.240	5,1	1,8
Magdalena	138.580	126.930	-8,4	0,5
Meta	11.390	8.596	-24,5	0,0
Nariño	214.370	306.153	42,8	1,2
Norte de Santander	94.801	117.556	24,0	0,4
Putumayo	737	722	-2,0	0,0
Quindío	15.942	22.245	39,5	0,1
Risaralda	165.385	210.302	27,2	0,8
San Andrés y Providencia	82	447	446,8	0,0
Santander	287.988	352.505	22,4	1,3
Sucre	4.971	6.484	30,4	0,0
Tolima	20.423	29.186	42,9	0,1
Valle del Cauca	2.194.094	2.797.380	27,5	10,7
Vaupés	0	8	---	0,0
Vichada	239	1.667	---	0,0
No diligenciado	0	84	---	0,0

Fuente: DIAN. Cálculos: DANE.

^P Cifras provisionales.

5. Movimiento de sociedades

Inversión neta¹

Cuadro 24
Colombia². Inversión neta en algunos departamentos, áreas metropolitanas y ciudades capitales
2005 - 2006

Ciudad	Millones de pesos				
	2005 ^r	Part. %	2006 ^p	Part. %	Var. % 06/05
Total	4.747.123	100,0	3.526.469	100,0	-25,7
Armenia (Quindío)	93.680	2,0	26.478	0,8	-71,7
Bogotá D.C. (Cundinamarca)	1.726.717	36,4	685.853	19,4	-60,3
Bucaramanga (Incluye todos los municipios del departamento de Santander, excepto Barrancabermeja)	130.093	2,7	203.856	5,8	56,7
Cali (Incluye los municipios de Cali, Yumbo, La Cumbre, Jamundi, Vijes y Dagua)	399.145	8,4	267.630	7,6	-32,9
Cartagena (Incluye 17 municipios de Bolívar)	470.177	9,9	306.796	8,7	-34,7
Cúcuta (Incluye 18 municipios de Norte de Santander)	20.737	0,4	103.534	2,9	399,3
Florencia (Caquetá)	11.918	0,3	11.063	0,3	-7,2
Ibagué (Tolima)	18.721	0,4	32.991	0,9	76,2
Leticia (Incluye el municipio de Puerto Nariño)	204	0,0	1.163	0,0	470,1
Manizales (Incluye 18 municipios de Caldas)	10.076	0,2	10.433	0,3	3,5
Medellín (Incluye Aburra Sur y Oriente Antioqueño)	1.465.131	30,9	1.539.712	43,7	5,1
Montería (Córdoba)	28.068	0,6	22.289	0,6	-20,6
Neiva (Huila)	868	0,0	14.958	0,4	---
Pasto	7.295	0,2	8.924	0,3	22,3
Pereira (Incluye todos los municipios del departamento de Risaralda, excepto Dosquebradas y Santa Rosa de Cabal)	52.765	1,1	62.913	1,8	19,2
Popayán (Cauca)	51.339	1,1	-45.947	-1,3	(-)
Quibdó (Chocó)	4.954	0,1	2.140	0,1	-56,8
San Andrés (Providencia y Santa Catalina)	51.913	1,1	4.515	0,1	-91,3
Santa Marta (Magdalena)	25.247	0,5	25.737	0,7	1,9
Sincedejo (Sucre)	74.092	1,6	167.628	4,8	126,2
Tunja (Incluye 72 municipios de Boyacá)	39.392	0,8	6.902	0,2	-82,5
Valledupar (Incluye 13 municipios del Cesar)	11.444	0,2	4.280	0,1	-62,6
Villavicencio (Incluye Meta, Guainía, Vaupés, Vichada y Paratebueno -Cundinamarca-)	43.148	0,9	26.624	0,8	-38,3
Yopal	9.998	0,2	35.995	1,0	260,0

Fuente: Cámaras de comercio.

² No incluye las cámaras de comercio de los departamentos de Arauca, Atlántico, Guaviare, La Guajira y Putumayo.

^r Cifras revisadas.

^p Cifras provisionales.

¹ Inversión neta = Constitución + Reformas – Liquidación de sociedades.

Cuadro 25
Colombia. Inversión neta en algunos departamentos, áreas metropolitanas y ciudades capitales, según actividad económica 2005 - 2006

Actividad económica	Millones de pesos		Var. % 06/05
	2005 ^r	2006 ^p	
	Valor	Valor	
Total	4.747.123	3.526.469	-25,7
Agropecuaria ¹	473.874	99.832	-78,9
Explotación minera	39.530	50.858	28,7
Industria	1.101.543	1.332.172	20,9
Electricidad, gas y agua	296.482	225.983	-23,8
Construcción	88.377	164.662	86,3
Comercio ²	842.340	574.997	-31,7
Transporte	559.007	-119.182	(--)
Seguros y Finanzas ³	1.125.219	796.527	-29,2
Servicios ⁴	220.751	400.621	81,5

Fuente: Cámaras de comercio de Armenia, Bogotá, Bucaramanga, Cali, Cartagena, Cúcuta, Florencia, Ibagué, Leticia, Manizales, Medellín, Montería, Neiva, Pasto, Pereira, Popayán, Quibdó, San Andrés, Santa Marta, Sincelejo, Tunja, Valledupar, Villavicencio y Yopal.

¹ Incluye: Agricultura, ganadería, caza, silvicultura y pesca.

² Incluye: Comercio, servicios de reparación, hoteles y restaurantes.

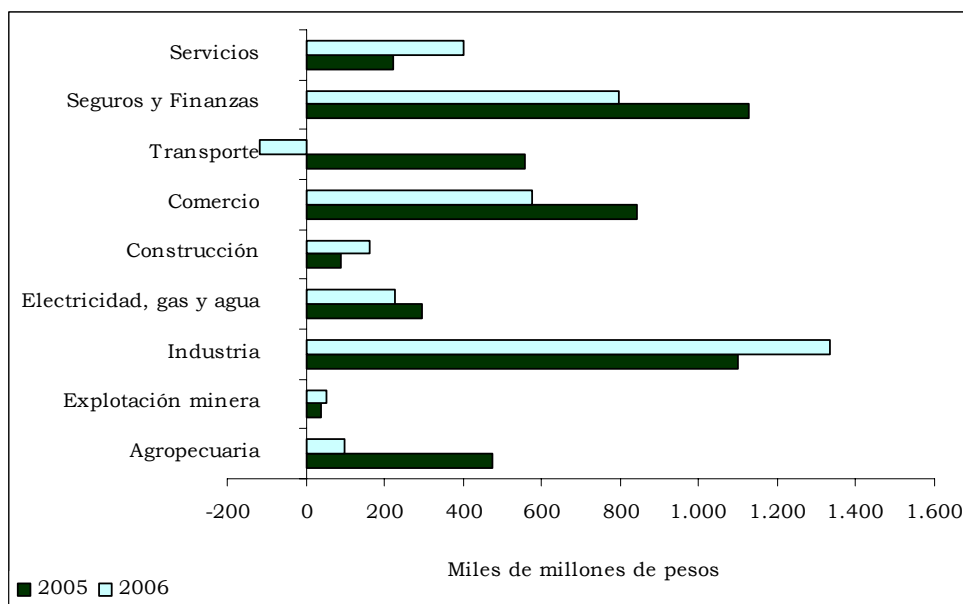
³ Incluye: Intermediación financiera, seguros, actividades inmobiliarias, empresariales y de alquiler.

⁴ Incluye: Administración pública y defensa, seguridad social, educación, servicios sociales y de salud, otros servicios.

^r Cifras revisadas.

^p Cifras provisionales.

Gráfico 20
Colombia. Inversión neta en algunos departamentos, áreas metropolitanas y ciudades capitales, según actividad económica 2005 - 2006



Fuente: Cámaras de comercio.

Constitución de sociedades

Cuadro 26
Colombia¹. Constitución de sociedades en algunos departamentos, áreas metropolitanas y ciudades capitales
2005 - 2006

Ciudad	Millones de pesos				
	2005 ^r	Part. %	2006 ^p	Part. %	Var. % 06/05
Total	2.313.519	100,0	1.928.563	100,0	-16,6
Armenia (Quindío)	11.849	0,5	13.344	0,7	12,6
Bogotá D.C. (Cundinamarca)	1.160.200	50,1	1.159.689	60,1	0,0
Bucaramanga (Incluye todos los municipios del departamento de Santander, excepto Barrancabermeja)	24.580	1,1	172.266	8,9	---
Cali (Incluye los municipios de Cali, Yumbo, La Cumbre, Jamundi, Vijes y Dagua)	95.423	4,1	123.576	6,4	29,5
Cartagena (Incluye 17 municipios de Bolívar)	121.867	5,3	30.055	1,6	-75,3
Cúcuta (Incluye 18 municipios de Norte de Santander)	11.963	0,5	29.456	1,5	146,2
Florencia (Caquetá)	9.025	0,4	1.800	0,1	-80,1
Ibagué (Tolima)	8.574	0,4	9.096	0,5	6,1
Leticia (Incluye el municipio de Puerto Nariño)	552	0,0	809	0,0	46,6
Manizales (Incluye 18 municipios de Caldas)	11.448	0,5	12.128	0,6	5,9
Medellín (Incluye Aburra Sur y Oriente Antioqueño)	633.129	27,4	248.553	12,9	-60,7
Montería (Córdoba)	12.443	0,5	12.599	0,7	1,3
Neiva (Huila)	9.259	0,4	12.995	0,7	40,3
Pasto	3.340	0,1	4.579	0,2	37,1
Pereira (Incluye todos los municipios del departamento de Risaralda, excepto Dosquebradas y Santa Rosa de Cabal)	42.620	1,8	35.535	1,8	-16,6
Popayán (Cauca)	54.604	2,4	4.682	0,2	-91,4
Quibdó (Chocó)	2.079	0,1	1.269	0,1	-39,0
San Andrés (Providencia y Santa Catalina)	56.634	2,4	3.173	0,2	-94,4
Santa Marta (Magdalena)	8.993	0,4	8.522	0,4	-5,2
Sincelejo (Sucre)	3.663	0,2	6.226	0,3	70,0
Tunja (Incluye 72 municipios de Boyacá)	7.387	0,3	10.479	0,5	41,9
Valledupar (Incluye 13 municipios del Cesar)	2.986	0,1	3.105	0,2	4,0
Villavicencio (Incluye Meta, Guainía, Vaupés, Vichada y Paratebueno -Cundinamarca-)	15.986	0,7	18.955	1,0	18,6
Yopal	4.915	0,2	5.674	0,3	15,4

Fuente: Cámaras de comercio.

² No incluye las cámaras de comercio de los departamentos de Arauca, Atlántico, Guaviare, La Guajira y Putumayo.

^r Cifras revisadas.

^p Cifras provisionales.

Cuadro 27
Colombia. Constitución de sociedades en algunos departamentos, áreas metropolitanas y ciudades capitales, según actividad económica 2005 - 2006

Millones de pesos

Actividad económica	2005 ^r		2006 ^p		Var. % 06/05	
	No.	Valor	No.	Valor	No.	Valor
Total	26.476	2.313.519	27.881	1.928.563	5,3	-16,6
Agropecuaria ¹	1.109	394.826	1.026	91.426	-7,5	-76,8
Explotación minera	331	20.387	308	17.337	-6,9	-15,0
Industria	3.077	222.787	3.260	180.612	5,9	-18,9
Electricidad, gas y agua	69	156.080	98	17.592	42,0	-88,7
Construcción	1.631	78.889	1.973	104.039	21,0	31,9
Comercio ²	8.995	433.818	9.156	389.686	1,8	-10,2
Transporte	2.176	147.361	2.145	117.150	-1,4	-20,5
Seguros y Finanzas ³	6.329	761.662	7.057	741.259	11,5	-2,7
Servicios ⁴	2.759	97.710	2.858	269.460	3,6	175,8

Fuente: Cámaras de comercio de Armenia, Bogotá, Bucaramanga, Cali, Cartagena, Cúcuta, Florencia, Ibagué, Leticia, Manizales, Medellín, Montería, Neiva, Pasto, Pereira, Popayán, Quibdó, San Andrés, Santa Marta, Sincelejo, Tunja, Valledupar, Villavicencio y Yopal.

¹ Incluye: Agricultura, ganadería, caza, silvicultura y pesca.

² Incluye: Comercio, servicios de reparación, hoteles y restaurantes.

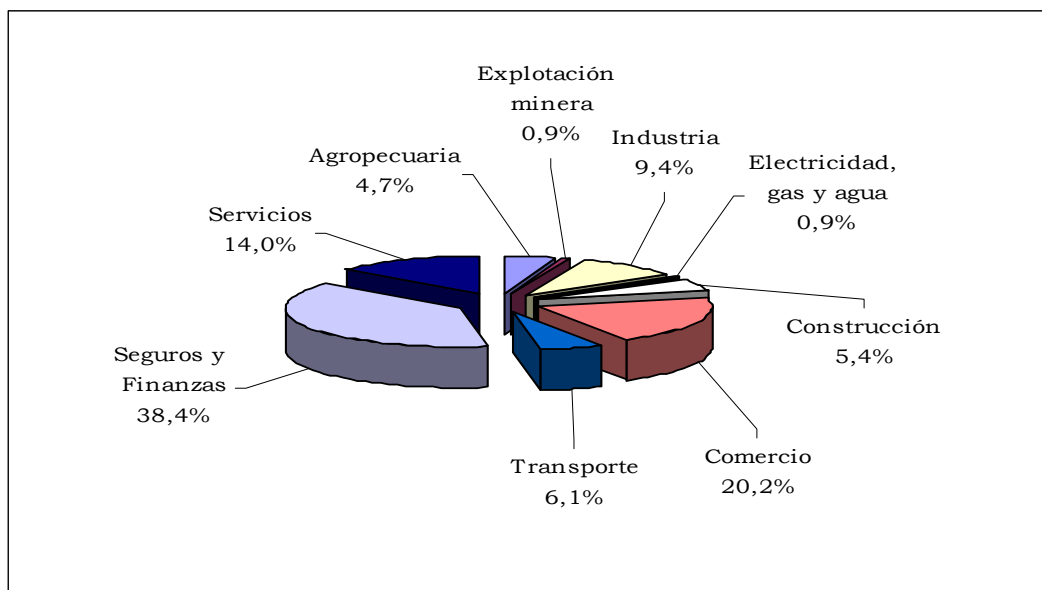
³ Incluye: Intermediación financiera, seguros, actividades inmobiliarias, empresariales y de alquiler.

⁴ Incluye: Administración pública y defensa, seguridad social, educación, servicios sociales y de salud, otros servicios.

^r Cifras revisadas.

^p Cifras provisionales.

Gráfico 21
Colombia. Distribución de la constitución de sociedades en algunos departamentos, áreas metropolitanas y ciudades capitales, según actividad económica 2006



Fuente: Cámaras de comercio.

Reforma de sociedades

Cuadro 28 Colombia. Reforma de sociedades en algunos departamentos, áreas metropolitanas y ciudades capitales 2005 - 2006

Ciudad	Millones de pesos				
	2005 ^r	Part. %	2006 ^p	Part. %	Var. % 06/05
Total	3.568.048	100,0	2.847.751	100,0	-20,2
Armenia (Quindío)	85.019	2,4	18.948	0,7	-77,7
Bogotá D.C. (Cundinamarca)	1.319.606	37,0	310.606	10,9	-76,5
Bucaramanga (Incluye todos los municipios del departamento de Santander, excepto Barrancabermeja)	116.121	3,3	43.152	1,5	-62,8
Cali (Incluye los municipios de Cali, Yumbo, La Cumbre, Jamundi, Vijes y Dagua)	333.481	9,3	201.577	7,1	-39,6
Cartagena (Incluye 17 municipios de Bolívar)	351.026	9,8	342.645	12,0	-2,4
Cúcuta (Incluye 18 municipios de Norte de Santander)	16.319	0,5	77.763	2,7	376,5
Florencia (Caquetá)	3.595	0,1	9.583	0,3	166,6
Ibagué (Tolima)	13.773	0,4	27.779	1,0	101,7
Leticia (Incluye el municipio de Puerto Nariño)	184	0,0	398	0,0	116,3
Manizales (Incluye 18 municipios de Caldas)	7.111	0,2	8.964	0,3	26,1
Medellín (Incluye Aburra Sur y Oriente Antioqueño)	1.054.350	29,5	1.451.313	51,0	37,7
Montería (Córdoba)	19.212	0,5	13.675	0,5	-28,8
Neiva (Huila)	7.163	0,2	9.586	0,3	33,8
Pasto	4.917	0,1	5.453	0,2	10,9
Pereira (Incluye todos los municipios del departamento de Risaralda, excepto Dosquebradas y Santa Rosa de Cabal)	24.985	0,7	34.731	1,2	39,0
Popayán (Cauca)	21.959	0,6	23.963	0,8	9,1
Quibdó (Chocó)	2.914	0,1	926	0,0	-68,2
San Andrés (Providencia y Santa Catalina)	694	0,0	2.561	0,1	269,1
Santa Marta (Magdalena)	17.903	0,5	20.013	0,7	11,8
Sincelejo (Sucre)	72.810	2,0	166.133	5,8	128,2
Tunja (Incluye 72 municipios de Boyacá)	40.420	1,1	10.589	0,4	-73,8
Valledupar (Incluye 13 municipios del Cesar)	10.258	0,3	9.089	0,3	-11,4
Villavicencio (Incluye Meta, Guainía, Vaupés, Vichada y Paratebueno -Cundinamarca-)	38.265	1,1	27.158	1,0	-29,0
Yopal	5.963	0,2	31.146	1,1	422,3

Fuente: Cámaras de comercio.

² No incluye las cámaras de comercio de los departamentos de Arauca, Atlántico, Guaviare, La Guajira y Putumayo.

^r Cifras revisadas.

^p Cifras provisionales.

Cuadro 29

Colombia. Reforma de sociedades en algunos departamentos, áreas metropolitanas y ciudades capitales, según actividad económica 2005 - 2006

Millones de pesos

Actividad económica	2005 ^r		2006 ^p		Var. % 06/05	
	No.	Valor	No.	Valor	No.	Valor
Total	3.922	3.568.048	3.908	2.847.751	-0,4	-20,2
Agropecuaria ¹	196	119.172	179	74.711	-8,7	-37,3
Explotación minera	32	21.362	53	48.175	65,6	125,5
Industria	539	1.014.019	474	1.316.337	-12,1	29,8
Electricidad, gas y agua	26	223.125	41	249.996	57,7	12,0
Construcción	292	56.879	288	106.249	-1,4	86,8
Comercio ²	1.195	728.341	1.266	317.256	5,9	-56,4
Transporte	363	464.840	344	-172.274	-5,2	(-)
Seguros y Finanzas ³	748	774.284	784	725.696	4,8	-6,3
Servicios ⁴	531	166.026	479	181.604	-9,8	9,4

Fuente: Cámaras de comercio de Armenia, Bogotá, Bucaramanga, Cali, Cartagena, Cúcuta, Florencia, Ibagué, Leticia, Manizales, Medellín, Montería, Neiva, Pasto, Pereira, Popayán, Quibdó, San Andrés, Santa Marta, Sincelejo, Tunja, Valledupar, Villavicencio y Yopal.

¹ Incluye: Agricultura, ganadería, caza, silvicultura y pesca.

² Incluye: Comercio, servicios de reparación, hoteles y restaurantes.

³ Incluye: Intermediación financiera, seguros, actividades inmobiliarias, empresariales y de alquiler.

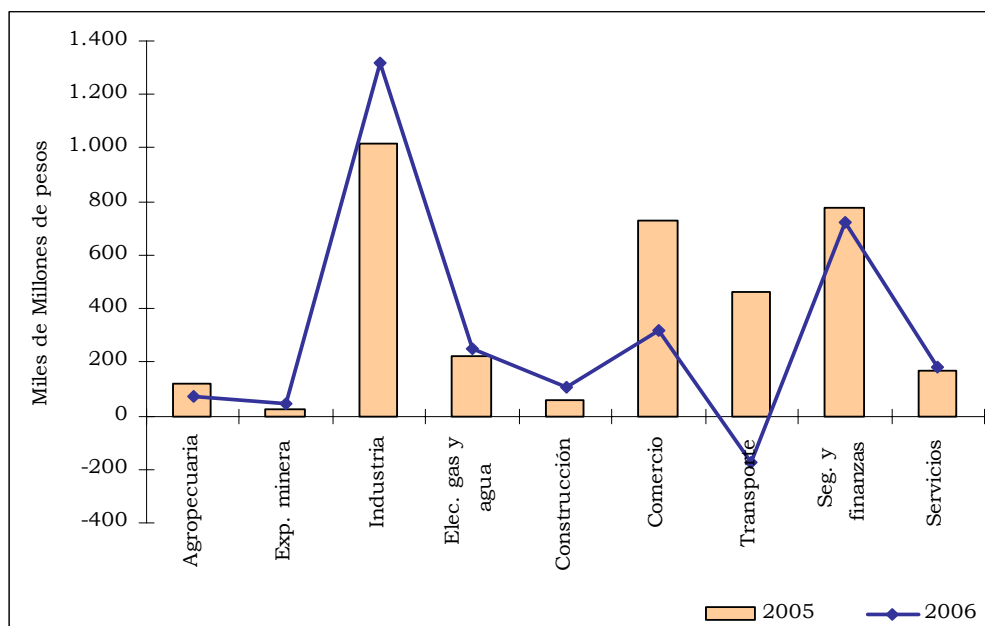
⁴ Incluye: Administración pública y defensa, seguridad social, educación, servicios sociales y de salud, otros servicios.

^r Cifras revisadas.

^p Cifras provisionales.

Gráfico 22

Colombia. Reforma de sociedades en algunos departamentos, áreas metropolitanas y ciudades capitales, según actividad económica 2005 - 2006



Fuente: Cámaras de comercio.

Disolución de sociedades

Cuadro 30
Colombia¹. Disolución de sociedades en algunos departamentos, áreas metropolitanas y ciudades capitales
2005 - 2006

Ciudad	Millones de pesos				
	2005 ^r	Part. %	2006 ^p	Part. %	Var. % 06/05
Total	1.134.444	100,0	1.249.845	100,0	10,2
Armenia (Quindío)	3.188	0,3	5.814	0,5	82,4
Bogotá D.C. (Cundinamarca)	753.090	66,4	784.443	62,8	4,2
Bucaramanga (Incluye todos los municipios del departamento de Santander, excepto Barrancabermeja)	10.608	0,9	11.562	0,9	9,0
Cali (Incluye los municipios de Cali, Yumbo, La Cumbre, Jamundi, Vijes y Dagua)	29.758	2,6	57.523	4,6	93,3
Cartagena (Incluye 17 municipios de Bolívar)	2.716	0,2	65.904	5,3	---
Cúcuta (Incluye 18 municipios de Norte de Santander)	7.545	0,7	3.685	0,3	-51,2
Florencia (Caquetá)	702	0,1	320	0,0	-54,4
Ibagué (Tolima)	3.626	0,3	3.884	0,3	7,1
Leticia (Incluye el municipio de Puerto Nariño)	532	0,0	44	0,0	-91,7
Manizales (Incluye 18 municipios de Caldas)	8.483	0,7	10.658	0,9	25,6
Medellín (Incluye Aburra Sur y Oriente Antioqueño)	222.348	19,6	160.154	12,8	-28,0
Montería (Córdoba)	3.587	0,3	3.985	0,3	11,1
Neiva (Huila)	15.554	1,4	7.623	0,6	-51,0
Pasto	962	0,1	1.108	0,1	15,2
Pereira (Incluye todos los municipios del departamento de Risaralda, excepto Dosquebradas y Santa Rosa de Cabal)	14.840	1,3	7.352	0,6	-50,5
Popayán (Cauca)	25.223	2,2	74.591	6,0	195,7
Quibdó (Chocó)	39	0,0	55	0,0	40,3
San Andrés (Providencia y Santa Catalina)	5.415	0,5	1.218	0,1	-77,5
Santa Marta (Magdalena)	1.649	0,1	2.798	0,2	69,7
Sincelejo (Sucre)	2.381	0,2	4.731	0,4	98,7
Tunja (Incluye 72 municipios de Boyacá)	8.415	0,7	14.166	1,1	68,3
Valledupar (Incluye 13 municipios del Cesar)	1.800	0,2	7.914	0,6	339,7
Villavicencio (Incluye Meta, Guainía, Vaupés, Vichada y Paratebueno -Cundinamarca-)	11.103	1,0	19.489	1,6	75,5
Yopal	880	0,1	824	0,1	-6,3

Fuente: Cámaras de comercio.

² No incluye las cámaras de comercio de los departamentos de Arauca, Atlántico, Guaviare, La Guajira y Putumayo.

^r Cifras revisadas.

^p Cifras provisionales.

Cuadro 31

Colombia. Disolución de sociedades en algunos departamentos, áreas metropolitanas y ciudades capitales, según actividad económica 2005 - 2006

Actividad económica	Millones de pesos					
	2005 ^r		2006 ^p		Var. % 06/05	
	No.	Valor	No.	Valor	No.	Valor
Total	6.684	1.134.444	7.384	1.249.845	10,5	10,2
Agropecuaria ¹	283	40.124	253	66.305	-10,6	65,2
Explotación minera	27	2.219	54	14.655	100,0	---
Industria	713	135.263	751	164.778	5,3	21,8
Electricidad, gas y agua	20	82.723	35	41.606	75,0	-49,7
Construcción	377	47.390	373	45.626	-1,1	-3,7
Comercio ²	2.121	319.819	2.417	131.945	14,0	-58,7
Transporte	723	53.194	826	64.059	14,2	20,4
Seguros y Finanzas ³	1.650	410.727	1.780	670.429	7,9	63,2
Servicios ⁴	770	42.986	895	50.443	16,2	17,3

Fuente: Cámaras de comercio de Armenia, Bogotá, Bucaramanga, Cali, Cartagena, Cúcuta, Florencia, Ibagué, Leticia, Manizales, Medellín, Montería, Neiva, Pasto, Pereira, Popayán, Quibdó, San Andrés, Santa Marta, Sincelejo, Tunja, Valledupar, Villavicencio y Yopal.

¹ Incluye: Agricultura, ganadería, caza, silvicultura y pesca.

² Incluye: Comercio, servicios de reparación, hoteles y restaurantes.

³ Incluye: Intermediación financiera, seguros, actividades inmobiliarias, empresariales y de alquiler.

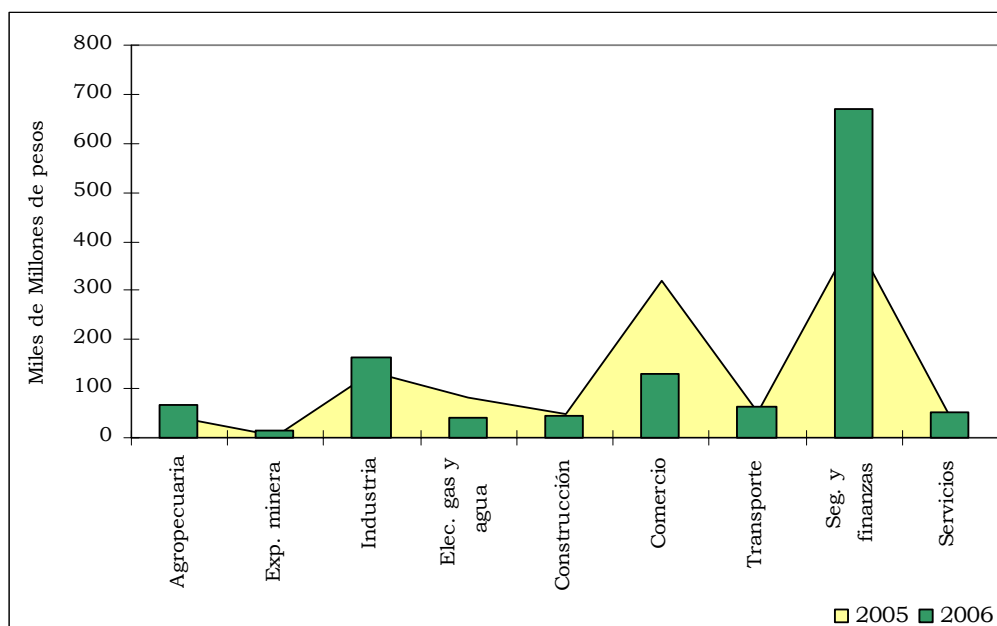
⁴ Incluye: Administración pública y defensa, seguridad social, educación, servicios sociales y de salud, otros servicios.

^r Cifras revisadas.

^p Cifras provisionales.

Gráfico 23

Colombia. Disolución de sociedades en algunos departamentos, áreas metropolitanas y ciudades capitales, según actividad económica 2005 - 2006



Fuente: Cámaras de comercio.

6. Monetarios y Financieros

Captaciones del sistema financiero

Cuadro 32

Colombia¹. Saldo de las captaciones del sistema financiero Diciembre 2005 – diciembre 2006

Concepto	Saldos a diciembre:		Var. % 06/05
	2005 [†]	2006	
Total sistema ²	85.538.659	100.592.788	17,6
Depósitos en cuenta corriente bancaria	18.061.947	20.708.720	14,7
Certificados de depósito a término	26.598.224	30.912.060	16,2
Depósitos de ahorro	40.467.493	48.495.449	19,8
Cuentas de ahorro especial	250.692	299.328	19,4
Certificados de ahorro en valor real	160.303	177.232	10,6

Fuente: Superintendencia Financiera.

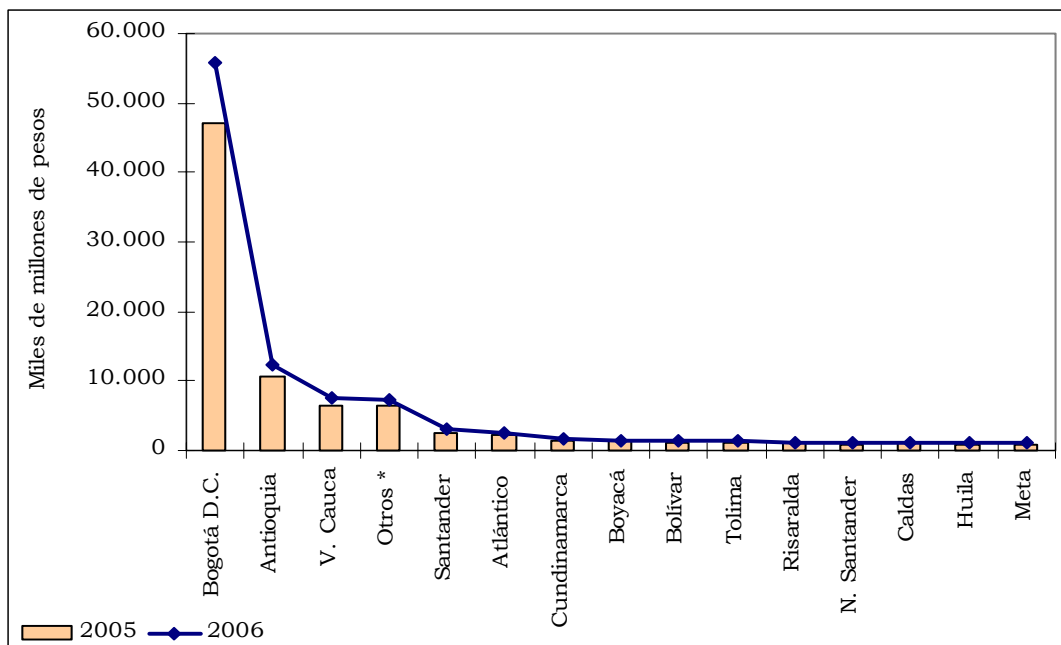
¹ Incluye Bogotá D.C.

² Incluye: Bancos comerciales, corporaciones financieras, compañías de financiamiento comercial y cooperativas de carácter financiero.

[†] Cifras revisadas.

Gráfico 24

Colombia. Saldo de las captaciones del sistema financiero, por departamentos Diciembre 2005 – diciembre 2006



Fuente: Superintendencia Financiera.

* Incluye los departamentos de: Amazonas, Arauca, Caquetá, Casanare, Cauca, Cesar, Chocó, Córdoba, Guainía, Guaviare, La Guajira, Magdalena, Nariño, Putumayo, Quindío, San Andrés, Sucre, Vaupés y Vichada.

Cuadro 33

Colombia¹. Saldo de las captaciones del sistema financiero², por departamentos y tipo de cuenta Diciembre 205 – diciembre 2006

Departamento	Millones de pesos											
	Total		Cuenta corriente		CDT		Depósitos de ahorro		Ctas. ahorro especial		Certificados de ahorro de valor real	
	2005 [†]	2006	2005 [†]	2006	2005 [†]	2006	2005 [†]	2006	2005 [†]	2006	2005 [†]	2006
Total	85.538.659	100.592.788	18.061.947	20.708.720	26.598.224	30.912.060	40.467.493	48.495.449	250.692	299.328	160.303	177.232
Amazonas	49.073	54.571	18.536	21.815	8.356	5.526	22.181	27.230	-	-	-	-
Antioquia	10.582.304	12.462.863	1.997.933	2.481.735	3.182.607	3.398.159	5.371.700	6.544.203	28.774	37.678	1.290	1.089
Arauca	455.116	489.214	234.537	200.400	17.183	15.703	203.287	272.861	100	247	10	3
Atlántico	2.185.125	2.641.750	570.556	677.586	701.179	823.486	899.346	1.125.678	12.029	13.232	2.015	1.768
Bogotá D.C.	47.216.705	55.891.053	8.606.254	9.820.934	17.276.009	20.679.975	21.079.925	25.093.359	105.887	128.160	148.630	168.626
Bolívar	1.240.220	1.427.633	337.431	403.186	213.071	252.029	685.317	767.162	3.939	4.827	461	430
Boyacá	1.292.934	1.467.832	346.912	398.814	281.573	292.009	660.788	772.683	3.661	4.326	-	-
Caldas	1.071.932	1.169.710	230.839	264.946	325.951	308.643	511.414	593.298	3.165	2.711	563	112
Caquetá	193.091	220.261	61.128	75.660	33.579	30.042	97.751	114.006	551	467	82	86
Casanare	850.662	707.391	291.543	219.885	22.143	23.660	533.152	461.304	3.824	2.542	-	-
Cauca	665.125	787.629	208.411	228.802	116.783	130.051	337.999	427.106	1.728	1.648	204	22
Cesar	549.573	642.641	262.244	274.478	67.440	77.450	217.727	288.273	1.894	2.332	268	108
Chocó	126.305	142.991	47.947	43.347	16.799	15.396	60.254	82.844	1.201	1.310	104	94
Córdoba	529.837	628.759	195.167	233.013	76.546	76.272	258.124	319.474	-	-	-	-
Cundinamarca	1.525.662	1.716.746	372.372	390.039	349.402	317.482	793.713	996.604	9.832	12.313	343	308
Guainía	23.156	28.104	13.923	12.035	965	1.036	8.268	15.033	-	-	-	-
Guaviare	66.223	62.919	23.375	18.121	2.086	2.211	40.477	42.572	285	15	-	-
Huila	890.303	1.063.048	190.992	233.442	140.750	171.349	554.849	654.258	3.641	3.951	71	48
La Guajira	351.439	492.359	151.193	199.128	27.299	37.671	172.299	255.004	623	536	25	21
Magdalena	561.249	612.640	144.909	170.313	113.383	101.121	301.694	339.783	1.018	1.206	245	217
Meta	949.283	1.057.877	304.874	293.602	163.445	186.930	479.143	573.080	1.725	4.187	96	78
Nariño	877.012	1.009.684	224.569	237.219	193.761	214.797	451.735	550.819	6.566	6.493	381	356
Norte de Santander	980.383	1.179.406	238.071	273.699	213.972	258.427	519.354	636.819	8.255	9.864	731	597
Putumayo	177.231	231.192	67.230	89.293	10.067	13.162	99.900	128.723	34	14	-	-
Quindío	509.771	627.930	96.146	122.814	161.093	174.743	250.377	328.913	1.855	1.297	300	163
Risaralda	1.032.091	1.222.097	199.994	258.675	312.581	346.190	511.303	609.053	7.350	7.338	863	841
San Andrés y Providencia	148.103	132.262	42.270	43.299	45.642	22.958	59.957	65.855	140	52	96	99
Santander	2.552.021	3.200.340	658.550	769.217	663.349	825.721	1.220.324	1.592.116	9.129	12.661	669	625
Sucre	293.674	343.321	114.284	132.904	48.043	52.690	130.208	156.577	882	1.021	257	130
Tolima	1.175.670	1.331.943	190.532	220.611	246.484	272.186	733.685	831.733	4.562	7.090	407	323
Valle del Cauca	6.334.598	7.468.187	1.566.728	1.850.267	1.562.054	1.781.419	3.175.581	3.803.602	28.042	31.812	2.193	1.087
Vaupés	18.022	17.721	13.047	10.608	616	667	4.359	6.446	-	-	-	-
Vichada	64.767	60.714	39.450	38.835	4.013	2.900	21.303	18.979	-	-	-	-

Fuente: Superintendencia Financiera.

¹ Incluye a Bogotá D.C.

² Incluye: Bancos comerciales, corporaciones financieras, compañías de financiamiento comercial y cooperativas de carácter financiero.

[†] Cifras revisadas.

Cartera del sistema financiero

Cuadro 34
Colombia¹. Saldo de la cartera del sistema financiero por departamentos
Diciembre 2005 – diciembre 2006

Concepto	Millones de pesos		
	Saldos a diciembre:		Var. % 06/05
	2005 [†]	2006	
Total sistema ²	73.257.570	97.629.389	33,3
Créditos de Vivienda	6.801.609	7.537.777	10,8
Créditos de Consumo	17.980.222	26.872.908	49,5
Microcréditos	1.274.955	1.681.638	31,9
Créditos Comerciales	47.200.785	61.537.066	30,4

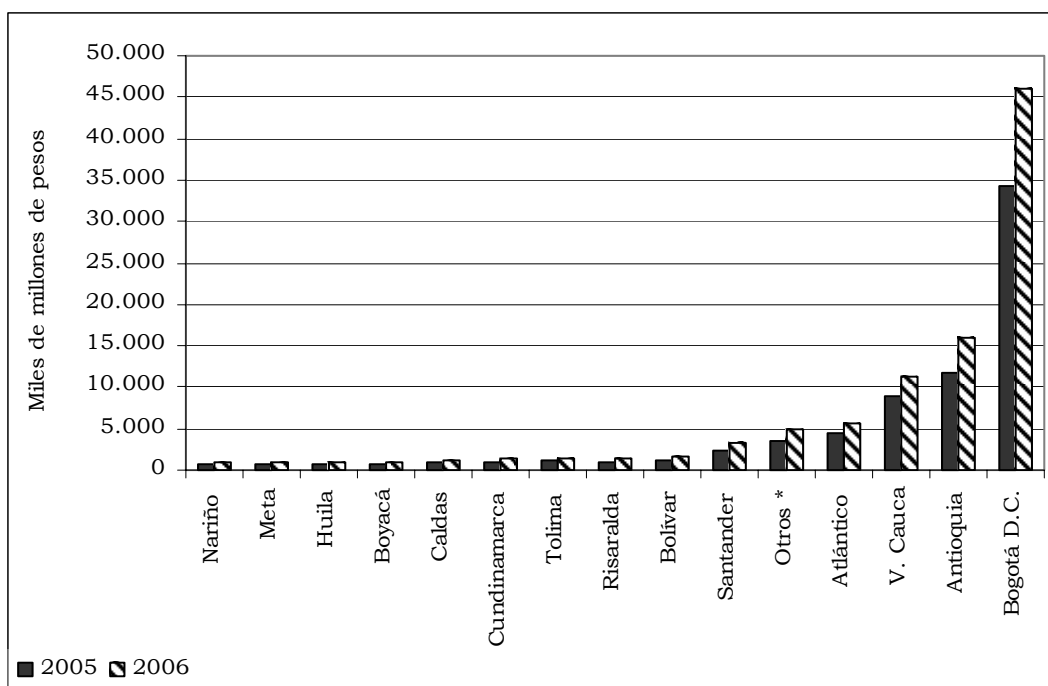
Fuente: Superintendencia Financiera.

¹ Incluye Bogotá D.C.

² Incluye: Bancos comerciales, corporaciones financieras, compañías de financiamiento comercial y cooperativas de carácter financiero.

[†] Cifras revisadas.

Gráfico 25
Colombia. Saldo de la cartera del sistema financiero, por departamentos
Diciembre 2005 – diciembre 2006



Fuente: Superintendencia Financiera.

* Incluye los departamentos de: Amazonas, Arauca, Caquetá, Casanare, Cauca, Cesar, Chocó, Córdoba, Guainía, Guaviare, La Guajira, Magdalena, Norte de Santander, Putumayo, Quindío, San Andrés, Sucre, Vaupés y Vichada.

Cuadro 35

Colombia¹. Saldo de la cartera del sistema financiero², por departamentos y tipo de cuenta Diciembre 2005 – diciembre 2006

Millones de pesos

Departamento	Total		Créditos de vivienda		Créditos de consumo		Microcréditos		Créditos comerciales	
	2005 †	2006	2005 †	2006	2005 †	2006	2005 †	2006	2005 †	2006
Total	73.257.570	97.629.389	6.801.609	7.537.777	17.980.222	26.872.908	1.274.955	1.681.638	47.200.785	61.537.066
Amazonas	17.808	22.434	1.619	2.593	8.151	12.021	220	508	7.818	7.312
Antioquia	11.642.036	15.875.743	995.108	989.460	2.745.398	3.936.091	118.529	131.398	7.783.001	10.818.794
Arauca	90.434	161.963	2.094	2.482	32.226	46.378	3.958	7.410	52.156	105.693
Atlántico	4.380.866	5.720.830	306.727	322.001	737.998	1.124.991	24.148	29.605	3.311.993	4.244.233
Bogotá D.C.	34.374.319	46.121.198	3.196.860	3.617.218	7.968.322	11.948.106	186.527	226.520	23.022.610	30.329.355
Bolívar	1.161.490	1.557.669	132.317	138.242	398.526	695.993	14.268	19.422	616.379	704.012
Boyacá	748.774	1.016.754	70.974	80.711	258.419	395.699	98.347	140.003	321.034	400.341
Caldas	872.715	1.190.841	131.537	137.495	268.197	423.047	24.637	30.024	448.344	600.275
Caquetá	194.427	254.037	8.452	10.332	73.043	97.511	31.477	34.984	81.455	111.210
Casanare	189.016	272.244	10.557	14.733	57.090	83.055	6.885	12.561	114.484	161.895
Cauca	268.645	341.749	28.469	34.520	89.470	107.734	38.220	54.666	112.486	144.829
Cesar	364.884	489.187	64.309	67.064	120.092	199.063	13.071	15.911	167.412	207.149
Chocó	67.405	86.278	1.946	1.574	48.119	64.581	2.405	2.766	14.935	17.357
Córdoba	515.969	631.053	42.702	52.776	165.437	250.770	23.550	26.222	284.280	301.285
Cundinamarca	967.028	1.300.005	111.237	145.302	317.653	454.732	132.600	192.951	405.538	507.020
Guainía	1.392	1.376	16	24	390	434	259	338	727	580
Guaviare	20.784	27.130	68	47	8.754	11.877	1.223	2.744	10.739	12.462
Huila	723.872	959.815	86.483	95.184	212.022	317.042	105.666	136.191	319.701	411.398
La Guajira	109.412	156.407	10.669	13.021	50.017	80.834	2.598	3.542	46.127	59.010
Magdalena	425.023	548.412	69.091	71.532	141.448	222.810	8.212	10.014	206.272	244.056
Meta	785.887	927.886	112.903	105.948	203.960	290.519	32.665	52.706	436.359	478.713
Nariño	619.554	839.889	72.179	76.496	269.951	382.126	77.286	111.515	200.138	269.752
Norte de Santander	553.541	818.015	123.748	140.377	203.095	306.184	32.343	50.747	194.355	320.707
Putumayo	82.319	121.955	3.175	5.172	47.960	70.370	13.355	19.869	17.829	26.544
Quindío	413.153	531.383	105.155	98.022	151.454	235.423	13.005	14.759	143.539	183.179
Risaralda	1.027.705	1.401.449	122.716	146.228	296.093	452.072	15.659	20.309	593.237	782.840
San Andrés y Providencia	60.752	88.725	1.791	4.464	24.821	43.747	638	525	33.502	39.988
Santander	2.410.983	3.254.295	280.861	304.232	687.566	1.026.738	71.919	98.873	1.370.637	1.824.452
Sucre	227.352	305.559	24.257	25.752	86.051	139.858	7.633	10.921	109.412	129.028
Tolima	1.059.211	1.383.449	124.890	135.261	312.601	465.563	71.413	95.648	550.308	686.978
Valle del Cauca	8.863.381	11.196.543	558.365	698.666	1.989.664	2.978.984	97.545	120.508	6.217.807	7.398.385
Vaupés	270	709	0	20	91	110	179	544	0	35
Vichada	17.162	24.408	334	828	6.143	8.447	4.515	6.934	6.170	8.199

Fuente: Superintendencia Financiera.

¹ Incluye a Bogotá D.C.

² Incluye: Bancos comerciales, corporaciones financieras, compañías de financiamiento comercial y cooperativas financieras.

† Cifras revisadas.

7. Fiscales

Situación fiscal de los gobiernos centrales departamentales

Cuadro 36

Colombia¹. Situación fiscal de los gobiernos centrales departamentales 2005 - 2006

Concepto	Millones de pesos		
	2005 ^r	2006 ^p	Var. % 06/05
A. Ingresos corrientes	11.026.389	12.450.524	12,9
1. Ingresos tributarios	3.172.873	3.519.860	10,9
Valorización	14.369	28.835	100,7
Cigarrillos	287.532	327.198	13,8
Cerveza	876.167	977.588	11,6
Licores	990.250	1.031.487	4,2
Predial y complementarios	3.998	4.875	21,9
Industria y comercio	1.932	2.274	17,7
Tímbr, circulación y tránsito	290.481	289.969	-0,2
Registro y anotación	296.189	392.475	32,5
Sobretasa a la gasolina	308.106	286.564	-7,0
Otros ingresos tributarios	103.849	178.596	72,0
2. Ingresos no tributarios	683.485	867.954	27,0
Ingresos de la propiedad	199.338	201.269	1,0
Ingresos por servicios y operaciones	93.841	67.216	-28,4
Otros ingresos no tributarios	390.307	599.469	53,6
3. Ingresos por transferencias	7.170.031	8.062.710	12,5
Nacionales	6.989.857	7.825.071	11,9
Nación central	5.541.014	6.168.036	11,3
Entidades descentralizadas nacionales	16.487	28.116	70,5
Empresas de bienes y servicios nacionales	1.432.356	1.628.918	13,7
Departamentales	178.195	200.026	12,3
Departamento Central	-	58.525	(-)
Entidades descentralizadas departamentales	34.728	49.295	41,9
Empresas bienes y servicios departamentales	143.467	92.199	-35,7
Empresas públicas financieras	-	6	(-)
Municipales	278	9.255	---
Municipio central	278	8.005	---
Entidades descentralizadas mpales.	-	1.250	(-)
Otros ingresos por transferencias	1.701	28.359	---
B. Gastos corrientes	8.837.431	10.294.630	16,5
1. Funcionamiento	8.141.338	9.507.991	16,8
Remuneración al trabajo	5.085.983	5.706.753	12,2
Consumo de bienes y servicios	1.327.678	1.817.453	36,9
Régimen subsidiado de salud	609.395	926.051	52,0
Gastos en especie pero no en dinero	1.118.283	1.057.733	-5,4
2. Intereses y comis. deuda pública	177.388	187.496	5,7
Deuda externa	1.960	6.098	211,1
Deuda interna	175.428	181.398	3,4
3. Transferencias pagadas	518.705	599.143	15,5
Nacionales	131.249	129.102	-1,6
Nación central	3.733	2.409	-35,5
Entidades descentralizadas nacionales	127.516	126.693	-0,6
Departamentales	303.221	346.448	14,3
Departamento central	351	824	134,5
Entidades descentralizadas departamentales	302.870	345.524	14,1
Empresas de bienes y servicios	-	100	(-)
Municipales	30.031	25.594	-14,8
Municipio central	17.300	15.312	-11,5
Entidades descentralizadas municipales	12.732	10.282	-19,2
Otros gastos por transferencias	54.203	98.000	80,8
C. Déficit o ahorro corriente	2.188.958	2.155.894	-1,5
D. Ingresos de capital	77.272	117.083	51,5
Transferencias de capital	25.698	3.934	-84,7
Aportes de cofinanciación	43.769	98.780	125,7
Otros ingresos transferencias de capital	7.805	14.368	84,1
E. Gastos de Capital	1.928.185	2.293.270	18,9
Formación bruta de capital	1.819.892	2.214.922	21,7
Transferencias de capital	7.482	9.426	26,0
Otros gastos por transferencias de capital	100.811	68.922	-31,6
F. Préstamo neto	19.102	-69.498	(-)
G. Déficit o superávit total	318.943	49.206	-84,6
H. Financiamiento	-318.943	-49.206	(-)
Externo	3.690	-4.785	(-)
Desembolsos	3.690	6.963	88,7
Amortizaciones	-	11.748	(-)
Interno	-142.789	-202.524	(-)
Desembolsos	182.726	175.404	-4,0
Amortizaciones	325.515	377.928	16,1
Variación de depósitos	305.132	196.023	-35,8
Otros	-484.977	-37.919	(-)

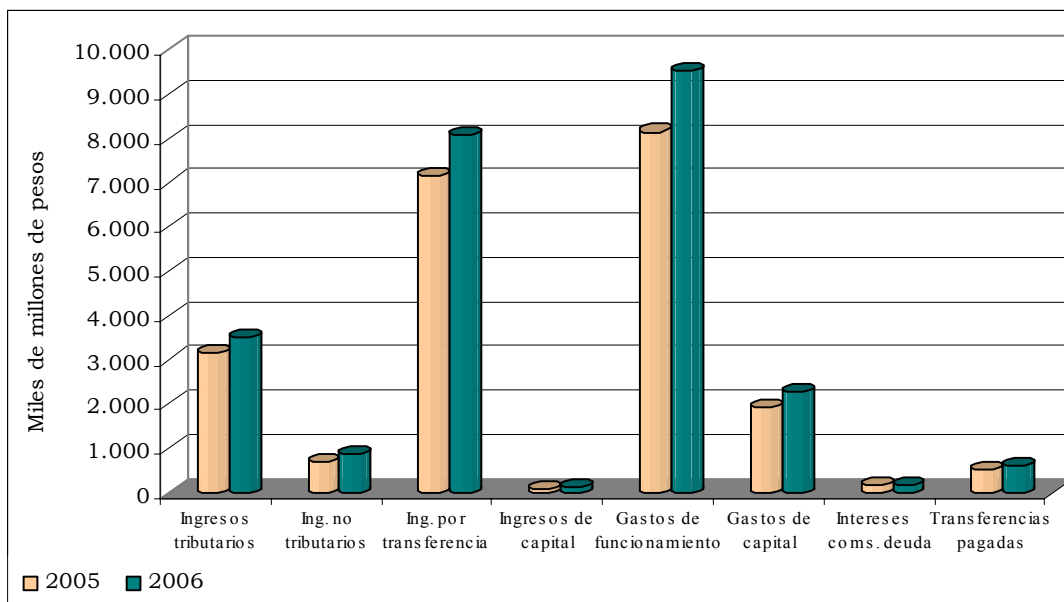
Fuente: Contralorías y secretarías de hacienda departamentales. Información clasificada por Estudios Económicos, Banco de la República sucursales. Bases Finanzas Públicas Medellín.

¹ No incluye los departamentos de Guainía, Guaviare, Putumayo, Vaupés y Vichada.

^r Cifras revisadas.

^p Cifras provisionales.

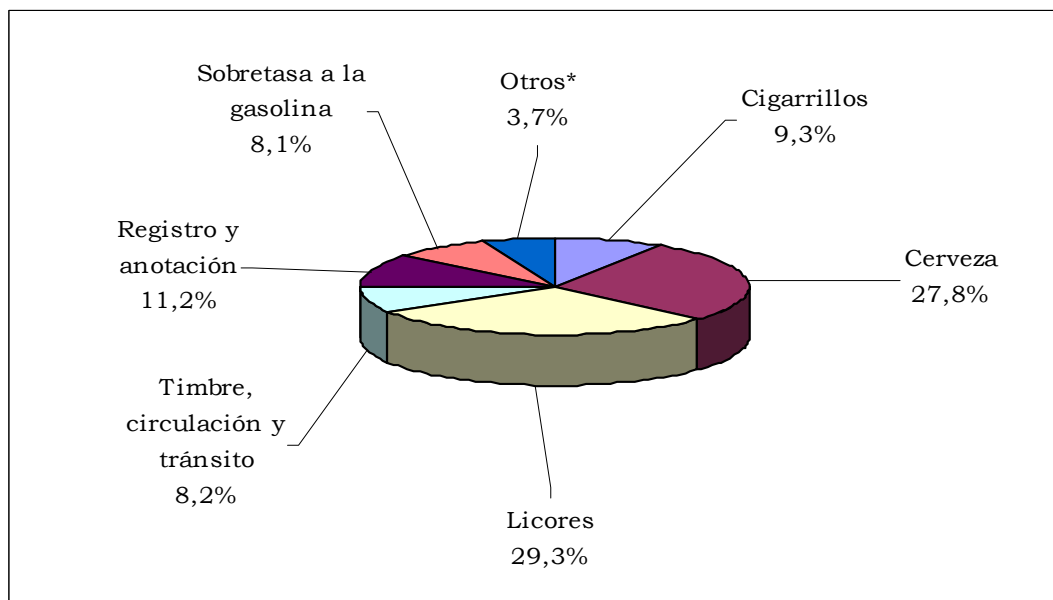
Gráfico 26
Colombia¹. Ingresos y gastos de los gobiernos centrales departamentales
2005 - 2006



Fuente: Contralorías y secretarías de hacienda departamentales. Información clasificada por Estudios Económicos, Banco de la República sucursales. Bases Finanzas Públicas Medellín.

¹ No incluye los departamentos de Guainía, Guaviare, Putumayo, Vaupés y Vichada.

Gráfico 27
Colombia¹. Distribución porcentual de los ingresos tributarios de
los gobiernos centrales departamentales
2006



Fuente: Contralorías y secretarías de hacienda departamentales. Información clasificada por Estudios Económicos, Banco de la República sucursales. Bases Finanzas Públicas Medellín.

¹ No incluye los departamentos de Guainía, Guaviare, Putumayo, Vaupés y Vichada.

* Incluye: Valorización, predial y complementarios, industria y comercio, y otros ingresos tributarios.

Cuadro 37.1
Colombia¹. Total de ingresos, gastos y superávit o déficit de los gobiernos
centrales departamentales
2005 - 2006

Millones de pesos

Departamento	Variable	2005 [†]	2006 [‡]	Var. % 06/05
Total	Ingresos ²	11.103.661	12.567.607	13,2
	Gastos ³	10.765.616	12.587.900	16,9
	Déficit o Superávit ⁴	318.943	49.206	-84,6
Amazonas	Ingresos	70.387	74.514	5,9
	Gastos	69.454	73.051	5,2
	Déficit o Superávit	933	1.462	56,8
Antioquia	Ingresos	1.387.454	2.032.308	46,5
	Gastos	1.312.546	1.906.997	45,3
	Déficit o Superávit	69.107	192.910	179,1
Arauca	Ingresos	257.993	282.233	9,4
	Gastos	347.630	342.747	-1,4
	Déficit o Superávit	-89.637	-60.515	(-)
Atlántico	Ingresos	373.135	427.293	14,5
	Gastos	388.077	476.008	22,7
	Déficit o Superávit	-14.942	-48.715	(-)
Bolívar	Ingresos	450.843	476.546	5,7
	Gastos	403.599	402.796	-0,2
	Déficit o Superávit	47.329	73.751	55,8
Boyacá	Ingresos	532.437	565.096	6,1
	Gastos	437.262	623.248	42,5
	Déficit o Superávit	95.176	-58.151	(-)
Caldas	Ingresos	256.012	270.700	5,7
	Gastos	279.612	268.687	-3,9
	Déficit o Superávit	-23.600	2.113	(-)
Caquetá	Ingresos	100.011	96.635	-3,4
	Gastos	98.014	114.331	16,6
	Déficit o Superávit	2.040	-18.248	(-)
Casanare	Ingresos	682.784	506.217	-25,9
	Gastos	787.113	752.625	-4,4
	Déficit o Superávit	-120.122	-246.408	(-)
Cauca	Ingresos	301.135	333.698	10,8
	Gastos	296.339	309.975	4,6
	Déficit o Superávit	4.796	23.723	394,6
Cesar	Ingresos	349.304	412.956	18,2
	Gastos	290.653	535.409	84,2
	Déficit o Superávit	58.651	-122.453	(-)
Chocó	Ingresos	179.724	171.923	-4,3
	Gastos	162.246	175.702	8,3
	Déficit o Superávit	17.478	-3.779	(-)
Córdoba	Ingresos	388.513	458.343	18,0
	Gastos	393.436	465.299	18,3
	Déficit o Superávit	-4.922	-6.956	(-)
Cundinamarca	Ingresos	1.164.629	1.301.089	11,7
	Gastos	1.032.018	1.267.129	22,8
	Déficit o Superávit	132.611	33.960	-74,4

Fuente: Contralorías y secretarías de hacienda departamentales. Información clasificada por Estudios Económicos, Banco de la República sucursales. Bases Finanzas Públicas Medellín.

¹ No incluye los departamentos de Guainía, Guaviare, Putumayo, Vaupés y Vichada.

² Incluye: Ingresos corrientes y de capital.

³ Incluye: Gastos corrientes y de capital.

⁴ Incluye: Préstamo neto.

[†] Cifras revisadas.

[‡] Cifras provisionales.

Continúa.....

Cuadro 37.2**Colombia¹. Total de ingresos, gastos y superávit o déficit de los gobiernos centrales departamentales 2005 - 2006**

Millones de pesos

Departamento	Variable	2005 [†]	2006 [‡]	Var. % 06/05
Huila	Ingresos	418.615	498.419	19,1
	Gastos	435.342	423.334	-2,8
	Déficit o Superávit	-16.726	75.085	(-)
La Guajira	Ingresos	380.362	391.601	3,0
	Gastos	275.410	314.392	14,2
	Déficit o Superávit	104.951	77.209	-26,4
Magdalena	Ingresos	247.322	322.486	30,4
	Gastos	259.329	309.070	19,2
	Déficit o Superávit	-12.007	13.415	(-)
Meta	Ingresos	446.335	521.147	16,8
	Gastos	485.791	490.872	1,0
	Déficit o Superávit	-38.965	32.603	(-)
Nariño	Ingresos	350.030	487.052	39,1
	Gastos	328.124	448.675	36,7
	Déficit o Superávit	21.907	38.378	75,2
Norte de Santander	Ingresos	246.876	293.323	18,8
	Gastos	269.734	269.623	0,0
	Déficit o Superávit	-22.859	23.700	(-)
Quindío	Ingresos	94.600	118.267	25,0
	Gastos	107.233	112.363	4,8
	Déficit o Superávit	-12.633	5.904	(-)
Risaralda	Ingresos	172.462	188.328	9,2
	Gastos	201.575	214.461	6,4
	Déficit o Superávit	-27.605	-26.133	(-)
San Andrés y Providencia	Ingresos	77.956	79.197	1,6
	Gastos	66.536	79.022	18,8
	Déficit o Superávit	11.421	174	-98,5
Santander	Ingresos	611.819	677.140	10,7
	Gastos	621.023	646.507	4,1
	Déficit o Superávit	-9.204	30.632	(-)
Sucre	Ingresos	239.192	242.975	1,6
	Gastos	232.585	262.574	12,9
	Déficit o Superávit	6.607	-19.594	(-)
Tolima	Ingresos	438.496	441.689	0,7
	Gastos	412.719	430.230	4,2
	Déficit o Superávit	25.778	11.459	-55,5
Valle del Cauca	Ingresos	885.233	896.434	1,3
	Gastos	772.217	872.775	13,0
	Déficit o Superávit	113.381	23.677	-79,1

Fuente: Contralorías y secretarías de hacienda departamentales. Información clasificada por Estudios Económicos, Banco de la República sucursales. Bases Finanzas Públicas Medellín.

¹ No incluye los departamentos de Guainía, Guaviare, Putumayo, Vaupés y Vichada.

² Incluye: Ingresos corrientes y de capital.

³ Incluye: Gastos corrientes y de capital.

⁴ Incluye: Préstamo neto.

[†] Cifras revisadas.

[‡] Cifras provisionales.

Tabla 5
Colombia¹. Esfuerzo fiscal y grado de dependencia de los gobiernos centrales departamentales
2005 - 2006

Departamento	Porcentaje			
	Esfuerzo Fiscal ²		Grado de dependencia ³	
	2005 ^r	2006 ^p	2005 ^r	2006 ^p
Amazonas	6,2	5,4	88,3	92,2
Antioquia	56,2	44,8	38,7	49,2
Arauca	4,1	4,1	84,5	85,6
Atlántico	39,4	35,2	43,3	43,6
Bolívar	22,9	22,9	70,9	69,7
Boyacá	22,3	24,2	76,6	71,5
Caldas	36,3	37,0	60,3	59,1
Caquetá	18,2	19,7	79,2	76,2
Casanare	3,6	6,0	85,2	90,0
Cauca	18,2	16,8	75,9	73,4
Cesar	14,3	13,7	81,4	75,4
Chocó	10,7	12,0	88,8	87,6
Córdoba	19,5	18,9	75,0	74,5
Cundinamarca	46,1	47,2	43,6	38,1
Huila	18,2	17,3	77,8	78,3
La Guajira	4,4	6,5	90,7	87,0
Magdalena	22,8	19,3	74,1	74,2
Meta	20,1	18,7	72,0	76,3
Nariño	34,5	24,6	64,2	73,5
Norte de Santander	20,6	21,1	75,7	75,2
Quindío	38,4	34,0	55,0	58,7
Risaralda	42,7	43,5	52,7	51,6
San Andrés y Providencia	26,1	27,2	62,1	59,4
Santander	26,0	25,1	65,1	65,6
Sucre	15,9	14,7	79,9	78,7
Tolima	21,8	22,1	72,7	75,1
Valle del Cauca	36,5	37,8	55,4	52,3

Fuente: Contralorías y secretarías de hacienda departamentales. Información clasificada por Estudios Económicos, Banco de la República sucursales. Bases Finanzas Públicas Medellín.

¹ No incluye los departamentos de Guainía, Guaviare, Putumayo, Vaupés y Vichada.

² Esfuerzo fiscal = (Ingresos tributarios/Ingresos corrientes)*100.

³ Grado de dependencia = (Transferencias recibidas/(Ingresos corrientes +Ingresos de capital))*100.

^r Cifras revisadas.

^p Cifras provisionales.

Situación fiscal de los gobiernos centrales municipales

Cuadro 38
Colombia¹. Situación fiscal de los gobiernos centrales municipales
2005 - 2006

Concepto	Millones de pesos		
	2005 ^r	2006 ^p	Var. % 06/05
A. Ingresos corrientes	11.303.999	12.420.258	9,9
1. Ingresos tributarios	4.799.782	5.519.833	15,0
Valorización	17.509	30.323	73,2
Cigarrillos	27.791	33.408	20,2
Cerveza	205.759	222.890	8,3
Predial y complementarios	1.406.689	1.581.656	12,4
Industria y comercio	2.069.605	2.434.998	17,7
Timbre, circulación y tránsito	231.597	262.670	13,4
Registro y anotación	39.021	56.945	45,9
Sobretasa a la gasolina	610.276	611.394	0,2
Impuesto a teléfonos	31.216	30.681	-1,7
Otros ingresos tributarios	160.320	254.867	59,0
2. Ingresos no tributarios	623.205	710.130	13,9
Ingresos de la propiedad	276.045	321.698	16,5
Ingresos por servicios y operaciones	126.976	136.920	7,8
Otros ingresos no tributarios	220.184	251.512	14,2
3. Ingresos por transferencias	5.881.012	6.190.294	5,3
Nacionales	5.050.018	5.339.667	5,7
Nación central	4.673.551	4.912.796	5,1
Entidades descentralizadas nacionales	186.813	178.565	-4,4
Empresas de bienes y servicios nacionales	189.654	248.306	30,9
Departamentales	34.291	61.979	80,7
Departamento central	34.210	61.608	80,1
Entidades descentralizadas departamentales	15	362	---
Empresas bienes y servicios departamentales	66	10	-84,9
Municipales	792.292	771.620	-2,6
Entidades descentralizadas municipales	17.708	11.228	-36,6
Empresas de bienes y servicios municipales	770.263	750.591	-2,6
Empresas públicas financieras	4.321	9.802	126,9
Otros ingresos por transferencias	4.411	17.027	286,0
B. Gastos corrientes	8.974.039	10.655.286	18,7
1. Funcionamiento	7.213.153	8.382.587	16,2
Remuneración al trabajo	3.923.418	4.265.475	8,7
Consumo de bienes y servicios	1.613.838	1.826.236	13,2
Régimen subsidiado de salud	772.728	1.054.660	36,5
Gastos en especie pero no en dinero	903.169	1.236.216	36,9
2. Intereses y comis. deuda pública	391.232	372.296	-4,8
Deuda externa	123.384	102.843	-16,6
Deuda interna	267.848	269.453	0,6
3. Transferencias pagadas	1.369.655	1.900.404	38,8
Nacionales	172.647	226.636	31,3
Nación central	2.530	17.000	---
Entidades descentralizadas nacionales	170.072	209.636	23,3
Empresas de bienes y servicios nacionales	45	-	-100,0
Departamentales	-	18	(-)
Departamento central	-	15	(-)
Entidades descentralizadas departamentales	-	3	(-)
Municipales	1.129.056	1.600.673	41,8
Entidades descentralizadas municipales	1.113.321	1.346.006	20,9
Empresas de bienes y servicios	15.735	254.667	---
Otros gastos por transferencias	67.952	73.078	7,5
C. Déficit o ahorro corriente	2.329.959	1.764.972	-24,2
D. Ingresos de capital	51.273	85.216	66,2
Transferencias de capital	2.636	10.906	313,7
Aportes de cofinanciación	46.983	42.820	-8,9
Otros ingresos transferencias de capital	1.654	31.490	---
E. Gastos de Capital	2.136.708	2.931.984	37,2
Formación bruta de capital	1.443.332	2.194.565	52,0
Transferencias de capital	540.226	578.518	7,1
Otros gastos por transferencias de capital	153.150	158.902	3,8
F. Préstamo neto	-433.850	-398.064	(-)
G. Déficit o superávit total	678.375	-683.733	(-)
H. Financiamiento	-678.375	683.733	(-)
Externo	27.554	-250.217	(-)
Desembolsos	90.190	93.517	3,7
Amortizaciones	62.636	343.734	448,8
Interno	286.619	127.096	-55,7
Desembolsos	616.826	340.146	-44,9
Amortizaciones	330.206	213.050	-35,5
Variación de depósitos	-57.886	374.040	(-)
Otros	-934.662	432.814	(-)

Fuente: Contralorías y secretarías de hacienda municipales. Información clasificada por Estudios Económicos, Banco de la República sucursales. Bases Finanzas Públicas Medellín.

¹ No incluye los municipios de Puerto Inírida, San José del Guaviare, Mocoa y Puerto Carreño.

^r Cifras revisadas.

^p Cifras provisionales.

Cuadro 39.1**Colombia¹. Total de ingresos, gastos y superávit o déficit de los gobiernos centrales municipales 2005 - 2006**

Millones de pesos

Municipio	Variable	2005 [†]	2006 [‡]	Var. % 06/05
Total	Ingresos ²	11.355.272	12.505.474	10,1
	Gastos ³	11.110.747	13.587.271	22,3
	Déficit o Superávit ⁴	678.375	-683.733	(-)
Arauca	Ingresos	52.399	62.605	19,5
	Gastos	63.471	83.214	31,1
	Déficit o Superávit	-10.919	-20.054	(-)
Armenia	Ingresos	134.694	147.966	9,9
	Gastos	134.495	160.687	19,5
	Déficit o Superávit	199	-12.721	(-)
Barranquilla	Ingresos	529.560	593.304	12,0
	Gastos	518.364	583.376	12,5
	Déficit o Superávit	11.196	9.928	-11,3
Bucaramanga	Ingresos	269.919	269.085	-0,3
	Gastos	268.568	264.778	-1,4
	Déficit o Superávit	1.116	3.118	179,5
Cali	Ingresos	920.961	1.006.338	9,3
	Gastos	916.588	1.090.630	19,0
	Déficit o Superávit	5.019	-83.013	(-)
Cartagena	Ingresos	468.490	496.374	6,0
	Gastos	481.197	567.066	17,8
	Déficit o Superávit	-12.707	-70.693	(-)
Cúcuta	Ingresos	255.156	284.491	11,5
	Gastos	268.298	405.773	51,2
	Déficit o Superávit	-13.141	-121.282	(-)
Florencia	Ingresos	74.182	81.019	9,2
	Gastos	71.852	78.724	9,6
	Déficit o Superávit	2.330	2.295	-1,5
Bogotá D.C.	Ingresos	5.005.109	5.324.957	6,4
	Gastos	4.866.808	6.040.521	24,1
	Déficit o Superávit	564.409	-327.203	(-)
Ibagué	Ingresos	186.532	198.099	6,2
	Gastos	167.119	174.820	4,6
	Déficit o Superávit	19.413	23.131	19,2
Leticia	Ingresos	15.187	14.473	-4,7
	Gastos	11.735	14.299	21,8
	Déficit o Superávit	3.451	174	-95,0
Manizales	Ingresos	175.754	208.444	18,6
	Gastos	162.145	194.668	20,1
	Déficit o Superávit	13.609	13.777	1,2
Medellín	Ingresos	1.653.857	1.960.851	18,6
	Gastos	1.533.936	2.011.680	31,1
	Déficit o Superávit	125.384	-44.387	(-)
Mitú	Ingresos	11.250	8.788	-21,9
	Gastos	17.701	20.984	18,5
	Déficit o Superávit	-6.451	-12.196	(-)

Fuente: Contralorías y secretarías de hacienda municipales. Información clasificada por Estudios Económicos, Banco de la República sucursales. Bases Finanzas Públicas Medellín.

¹ No incluye los municipios de Puerto Inírida, San José del Guaviare, Mocoa y Puerto Carreño.

² Incluye: Ingresos corrientes y de capital.

³ Incluye: Gastos corrientes y de capital.

⁴ Incluye: Préstamo neto.

[†] Cifras revisadas.

[‡] Cifras provisionales.

Continúa.....

Cuadro 39.2**Colombia¹. Total de ingresos, gastos y superávit o déficit de los gobiernos centrales municipales 2005 - 2006**

Millones de pesos				
Municipio	Variable	2005 ^r	2006 ^p	Var. % 06/05
Montería	Ingresos	168.190	211.633	25,8
	Gastos	151.637	170.188	12,2
	Déficit o Superávit	16.553	41.445	150,4
Neiva	Ingresos	171.481	217.963	27,1
	Gastos	199.634	269.309	34,9
	Déficit o Superávit	-28.153	-51.347	(-)
Pasto	Ingresos	167.503	188.718	12,7
	Gastos	139.981	158.388	13,1
	Déficit o Superávit	29.449	32.814	11,4
Pereira	Ingresos	192.362	230.193	19,7
	Gastos	196.457	225.640	14,9
	Déficit o Superávit	-3.752	4.819	(-)
Popayán	Ingresos	95.107	111.944	17,7
	Gastos	99.418	109.481	10,1
	Déficit o Superávit	-4.311	2.463	(-)
Quibdó	Ingresos	24.924	29.268	17,4
	Gastos	26.878	31.337	16,6
	Déficit o Superávit	-1.954	-2.068	(-)
Riohacha	Ingresos	27.517	28.928	5,1
	Gastos	25.737	31.732	23,3
	Déficit o Superávit	1.780	-2.804	(-)
Santa Marta	Ingresos	132.873	169.152	27,3
	Gastos	159.630	193.081	21,0
	Déficit o Superávit	-26.757	-23.929	(-)
Sincelejo	Ingresos	110.862	129.258	16,6
	Gastos	111.935	130.763	16,8
	Déficit o Superávit	-1.073	-1.504	(-)
Tunja	Ingresos	82.963	97.888	18,0
	Gastos	69.734	86.057	23,4
	Déficit o Superávit	13.229	11.831	-10,6
Valledupar	Ingresos	183.573	173.540	-5,5
	Gastos	176.668	194.826	10,3
	Déficit o Superávit	6.906	-21.286	(-)
Villavicencio	Ingresos	187.640	190.928	1,8
	Gastos	207.089	196.975	-4,9
	Déficit o Superávit	-20.004	-6.036	(-)
Yopal	Ingresos	57.227	69.268	21,0
	Gastos	63.671	98.273	54,3
	Déficit o Superávit	-6.444	-29.006	(-)

Fuente: Contralorías y secretarías de hacienda municipales. Bases Finanzas Públicas Medellín. Económicos, Banco de la República sucursales. Bases Finanzas Públicas Medellín.

¹ No incluye los municipios de Puerto Inírida, San José del Guaviare, Mocoa y Puerto Carreño.

² Incluye: Ingresos corrientes y de capital.

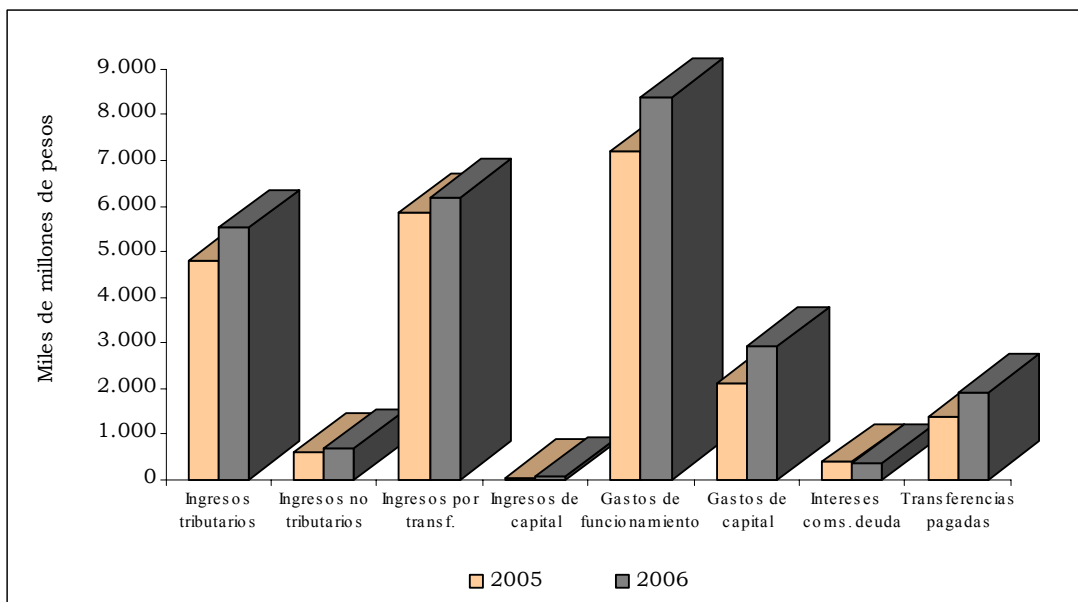
³ Incluye: Gastos corrientes y de capital.

⁴ Incluye: Préstamo neto.

^r Cifras revisadas.

^p Cifras provisionales.

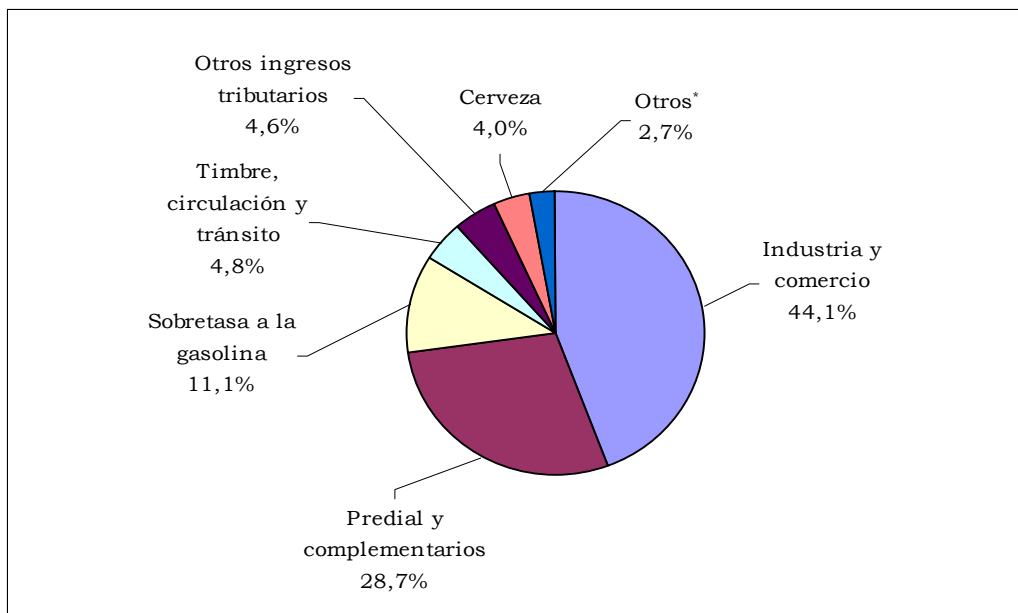
Gráfico 28
Colombia¹. Ingresos y gastos de los gobiernos centrales municipales
2005 - 2006



Fuente: Contralorías y secretarías de hacienda municipales. Bases Finanzas Públicas Medellín. Económicos, Banco de la República sucursales. Bases Finanzas Públicas Medellín.

¹ No incluye los municipios de Puerto Inírida, San José del Guaviare, Mocoa y Puerto Carreño.

Gráfico 29
Colombia¹. Distribución porcentual de los ingresos tributarios de los
gobiernos centrales municipales
2006



Fuente: Contralorías y secretarías de hacienda municipales. Información clasificada por Estudios Económicos, Banco de la República sucursales. Bases Finanzas Públicas Medellín.

¹ No incluye los municipios de Puerto Inírida, San José del Guaviare, Mocoa y Puerto Carreño.

* Incluye: Registro y anotación, cigarrillos, impuesto a teléfonos y valorización.

Tabla 6
Colombia¹. Esfuerzo fiscal y grado de dependencia de los gobiernos centrales
municipales
2005 - 2006

Ciudad	Porcentaje			
	Esfuerzo Fiscal ²		Grado de dependencia ³	
	2005 ^r	2006 ^p	2005 ^r	2006 ^p
Arauca	10,3	8,6	85,1	81,1
Armenia	29,6	28,2	66,1	67,3
Barranquilla	38,7	40,0	59,2	56,8
Bucaramanga	33,3	37,1	64,3	60,5
Cali	43,3	44,6	45,5	43,4
Cartagena	37,2	36,7	59,9	60,5
Cúcuta	19,1	20,2	72,7	70,4
Florencia	14,9	16,0	80,5	77,4
Bogotá D.C.	54,1	58,2	42,4	37,6
Ibagué	29,8	30,3	63,5	64,7
Leticia	27,3	24,7	50,0	61,8
Manizales	31,5	29,3	64,5	60,8
Medellín	39,7	41,6	50,9	50,6
Mitú	4,1	4,9	89,8	89,9
Montería	18,7	12,6	65,1	78,2
Neiva	18,6	15,2	74,7	76,7
Pasto	21,9	20,6	69,3	73,4
Pereira	38,6	44,1	52,2	42,3
Popayán	23,4	22,1	66,3	68,7
Quibdó	16,7	16,7	80,3	80,4
Riohacha	22,6	29,2	72,2	57,0
Santa Marta	18,5	23,5	77,3	70,8
Sincelejo	14,7	16,8	84,1	80,1
Tunja	33,4	30,1	55,8	58,8
Valledupar	16,2	19,2	73,1	70,9
Villavicencio	24,4	23,8	69,6	70,3
Yopal	21,7	21,9	71,6	71,5

Cálculos: Centro Regional de Estudios Económicos. Banco de la República Manizales.

¹ No incluye los municipios de Puerto Inírida, San José del Guaviare, Mocoa y Puerto Carreño.

² Esfuerzo fiscal = (Ingresos tributarios/Ingresos corrientes)*100.

³ Grado de dependencia = (Transferencias recibidas/(Ingresos corrientes +Ingresos de capital))*100.

^r Cifras revisadas.

^p Cifras provisionales.

Recaudo de impuestos nacionales

Cuadro 40
Colombia¹. Recaudo de impuestos nacionales por tipo
2005 - 2006

Millones de pesos			
Impuesto	2005 ^r	2006 ^p	Var. % 06/05
Total	18.406.308	22.475.270	22,1
Renta	2.661.614	3.121.431	17,3
IVA	3.452.763	4.094.150	18,6
Retefuente	5.755.654	6.501.857	13,0
Aduana	6.421.368	8.636.669	34,5
Otros ²	114.908	121.163	5,4

Fuente: DIAN.

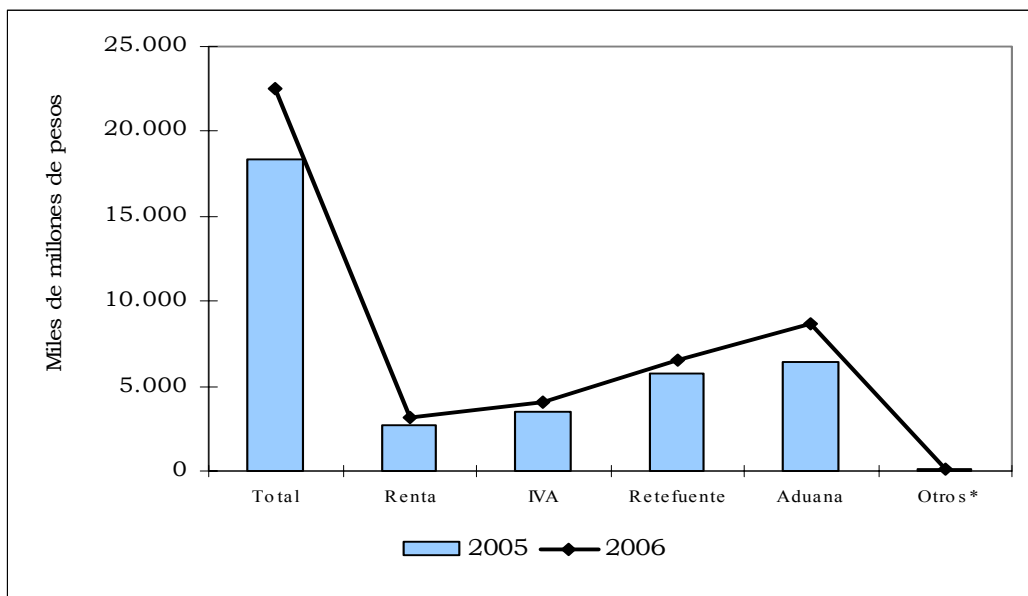
¹ No incluye los departamentos de Cundinamarca, Guaviare y Putumayo.

² Incluye sanciones, sin clasificar, errores y los impuestos de seguridad democrática y patrimonio.

^r Cifras revisadas.

^p Cifras provisionales.

Gráfico 30
Colombia¹. Recaudo de impuestos nacionales por tipo
2005 - 2006



Fuente: DIAN.

¹ No incluye los departamentos de Cundinamarca, Guaviare y Putumayo.

* Incluye sanciones, sin clasificar, errores y los impuestos de seguridad democrática y patrimonio.

Cuadro 41
Colombia¹. Recaudo de impuestos nacionales por tipo, según departamentos
2005 - 2006

Millones de pesos

Departamento	2005 [†]						2006 [‡]					
	Total	Renta	IVA	Retefuente	Aduana	Otros ²	Total	Renta	IVA	Retefuente	Aduana	Otros ²
Total nacional	18.406.308	2.661.614	3.452.763	5.755.654	6.421.368	114.909	22.475.270	3.121.431	4.094.150	6.501.857	8.636.669	121.163
Amazonas	5.393	984	0	3.171	1.169	70	5.838	1.117	4	3.255	1.413	49
Antioquia	4.853.629	901.807	1.370.279	2.188.836	392.707	-	5.798.161	1.072.906	1.670.568	2.520.875	533.812	-
Arauca	19.726	817	1.758	16.142	950	58	40.360	1.257	4.077	20.607	14.373	46
Atlántico	1.887.512	282.940	312.085	515.420	756.293	20.774	2.368.100	510.388	345.413	581.808	907.814	22.677
Bolívar	2.474.532	54.880	103.611	225.370	2.082.679	7.992	3.228.242	71.865	116.174	246.221	2.785.471	8.511
Boyacá	116.619	24.518	38.899	53.202	-	-	82.478	10.894	31.218	40.366	-	-
Caldas	298.357	38.617	91.897	146.206	15.070	6.567	336.767	40.238	105.209	163.383	20.873	7.064
Caquetá	29.573	5.798	4.912	18.629	-	234	30.490	4.969	6.416	18.895	-	210
Casanare	47.049	2.437	4.996	39.616	-	-	49.801	3.273	8.680	37.848	-	-
Cauca	191.348	16.554	79.108	87.779	(...)	7.907	222.137	19.342	97.312	98.874	(...)	6.609
Cesar	63.107	16.857	13.985	32.265	-	-	82.578	27.171	17.314	37.628	-	465
Chocó	14.504	1.603	1.955	10.265	5	677	17.332	1.795	2.509	12.376	1	650
Córdoba	530.299	440.402	20.238	69.583	-	76	520.980	393.127	25.132	102.583	-	138
Guainía	2.297	125	130	1.895	147	-	2.370	257	135	1.789	189	-
Huila	128.427	23.596	31.900	68.633	-	4.298	158.531	32.054	39.721	81.766	-	4.990
La Guajira	88.396	4.164	5.278	21.490	57.382	82	382.749	4.715	6.138	20.219	351.581	96
Magdalena	571.298	16.721	26.348	49.500	477.042	1.687	655.271	15.314	29.732	55.423	553.318	1.484
Meta	117.496	16.684	25.723	73.711	14	1.364	136.186	23.774	30.837	80.165	4	1.406
Nariño	200.498	14.160	21.625	53.644	110.085	984	264.519	15.943	25.727	59.735	162.086	1.028
Norte de Santander	299.845	19.107	39.775	79.099	160.163	1.701	346.998	28.774	54.934	96.420	165.019	1.851
Quindío	83.107	13.869	24.462	43.170	69	1.537	100.505	18.335	31.667	48.230	401	1.872
Risaralda	355.206	53.226	118.830	136.255	43.203	3.692	447.082	78.918	147.379	166.380	49.926	4.479
San Andrés y Providencia	15.715	4.150	475	6.426	4.297	368	18.230	4.832	972	6.856	5.319	252
Santander	558.854	96.714	159.833	285.527	8.347	8.433	657.657	107.524	203.657	329.620	7.627	9.229
Sucre	43.113	7.597	10.477	25.038	-	0	44.554	9.013	10.270	25.271	-	0
Tolima	184.725	31.284	55.200	96.201	32	2.008	195.733	29.531	63.417	100.450	178	2.157
Valle del Cauca	5.221.133	571.906	888.816	1.404.628	2.311.558	44.225	6.276.858	593.941	1.019.305	1.540.619	3.077.110	45.882
Vaupés	1.367	8	28	1.330	-	1	1.285	8	54	1.223	-	-
Vichada	3.183	89	140	2.625	156	173	3.477	156	178	2.971	154	18

Fuente: DIAN.

¹ No incluye los departamentos de Cundinamarca, Guaviare y Putumayo.

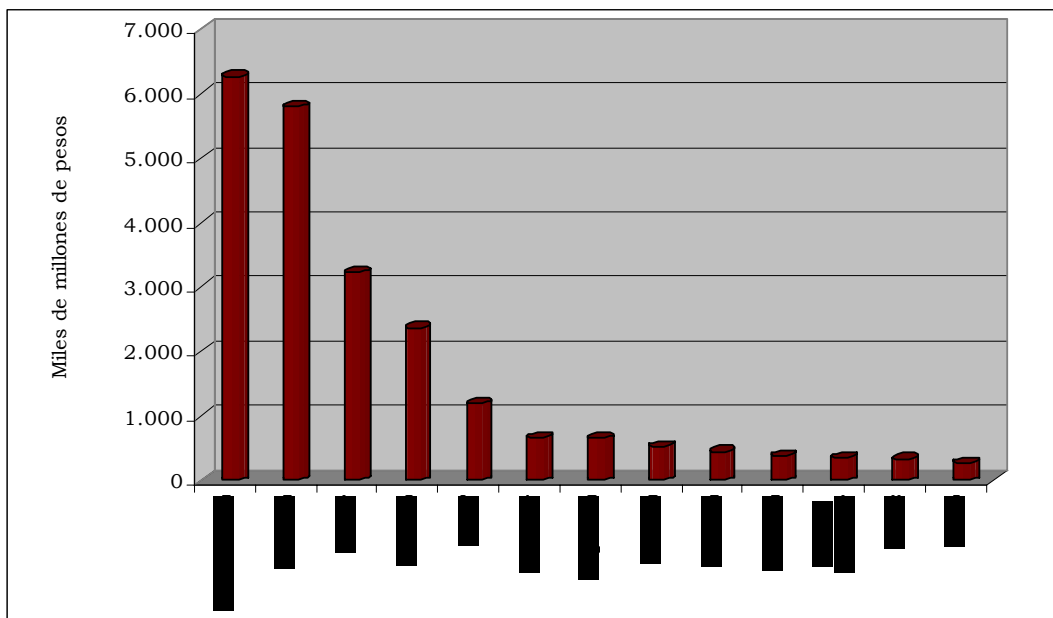
² Incluye sanciones, sin clasificar, errores y los impuestos de seguridad democrática y patrimonio.

[†] Cifras revisadas.

[‡] Cifras provisionales.

Gráfico 31

Colombia¹. Recaudo de impuestos nacionales según algunos departamentos 2005 - 2006



Fuente: DIAN.

¹ No incluye los departamentos de Cundinamarca, Guaviare y Putumayo.

* Incluye: Cauca, Tolima, Huila, Meta, Quindío, Cesar, Boyacá, Casanare, Sucre, Arauca, Caquetá, San Andrés, Chocó, Amazonas, Vichada, Guainía y Vaupés.

Deuda pública

Cuadro 42

Colombia. Movimiento de la deuda pública de algunos gobiernos centrales departamentales y municipales Diciembre 2005 - diciembre 2006

Entidades	Millones de pesos		
	Saldos a diciembre:		Var. % 06/05
	2005 ^r	2006 ^p	
Gobiernos Centrales Departamentales ¹			
Desembolsos	156.674	218.945	39,7
Amortizaciones	319.683	326.055	2,0
Intereses	105.168	87.027	-17,2
Saldo	1.263.778	1.156.668	-8,5
Gobiernos Centrales Municipales ²			
Desembolsos	96.163	376.056	291,1
Prepagos	0	173.077	(--)
Amortizaciones	132.747	103.565	-22,0
Intereses	114.685	105.567	-7,9
Ajuste por diferencia en cambio	-610	-1.582	(--)
Saldo	1.198.973	1.296.806	8,2

Fuente: Contralorías y secretarías de hacienda departamentales y municipales. Información clasificada por Estudios Económicos, Banco de la República sucursales. Bases Finanzas Públicas Medellín.

¹ Incluye: Amazonas, Antioquia, Atlántico, Bolívar, Boyacá, Caldas, Caquetá, Cauca, Huila, Meta, Nariño, Norte de Santander, Quindío, Risaralda, Santander, Sucre, Tolima y Valle del Cauca.

² Incluye: Armenia, Medellín, Bucaramanga, Cali, Cartagena, Cúcuta, Florencia, Popayán, Ibagué, Leticia, Manizales, Neiva, Pasto, Pereira, Sincelejo, Tunja y Villavicencio.

^r Cifras revisadas.

^p Cifras provisionales.

Cuadro 43
Colombia. Saldo de la deuda pública de algunos gobiernos centrales
departamentales
Diciembre 2005 - diciembre 2006

Millones de pesos			
Departamento	2005 [†]	2006 [‡]	Var. % 06/05
Total	1.263.778	1.156.668	-8,5
Amazonas	5.836	5.000	-14,3
Antioquia	160.214	150.256	-6,2
Atlántico	95.334	80.972	-15,1
Bolívar	53.601	45.460	-15,2
Boyacá	3.474	19.167	451,7
Caldas	32.675	31.681	-3,0
Caquetá	2.447	10.788	340,9
Cauca	44.449	37.071	-16,6
Huila	30.782	35.339	14,8
Meta	34.036	42.519	24,9
Nariño	43.875	37.460	-14,6
Norte de Santander	4.262	2.087	-51,0
Quindío	3.269	11.835	262,0
Risaralda	4.713	14.766	213,3
Santander	191.622	157.484	-17,8
Sucre	11.741	16.037	36,6
Tolima	33.234	16.089	-51,6
Valle del Cauca	508.215	442.657	-12,9

Fuente: Contralorías y secretarías de hacienda departamentales y municipales. Información clasificada por Estudios Económicos, Banco de la República sucursales. Bases Finanzas Públicas Medellín.

[†] Cifras revisadas.

[‡] Cifras provisionales.

Cuadro 44
Colombia. Saldo de la deuda pública de algunos gobiernos centrales
municipales
Diciembre 2005 - diciembre 2006

Ciudad	Millones de pesos		
	2005 [†]	2006 [‡]	Var. % 06/05
Total	1.198.973	1.296.806	8,2
Armenia	15.803	30.022	90,0
Medellín	202.524	201.534	-0,5
Bucaramanga	12.303	20.048	63,0
Cali	580.640	576.893	-0,6
Cartagena	146.738	176.266	20,1
Cúcuta	29.506	83.147	181,8
Florencia	1.962	1.184	-39,7
Popayán	15.846	10.669	-32,7
Ibagué	50.032	33.496	-33,1
Leticia	44	800	---
Manizales	43.841	41.985	-4,2
Neiva	16.084	27.973	73,9
Pasto	20.052	21.745	8,4
Pereira	25.422	28.636	12,6
Sincelejo	4.560	3.887	-14,8
Tunja	6.345	3.836	-39,5
Villavicencio	27.271	34.685	27,2

Fuente: Contralorías y secretarías de hacienda departamentales y municipales. Información clasificada por Estudios Económicos, Banco de la República sucursales. Bases Finanzas Públicas Medellín.

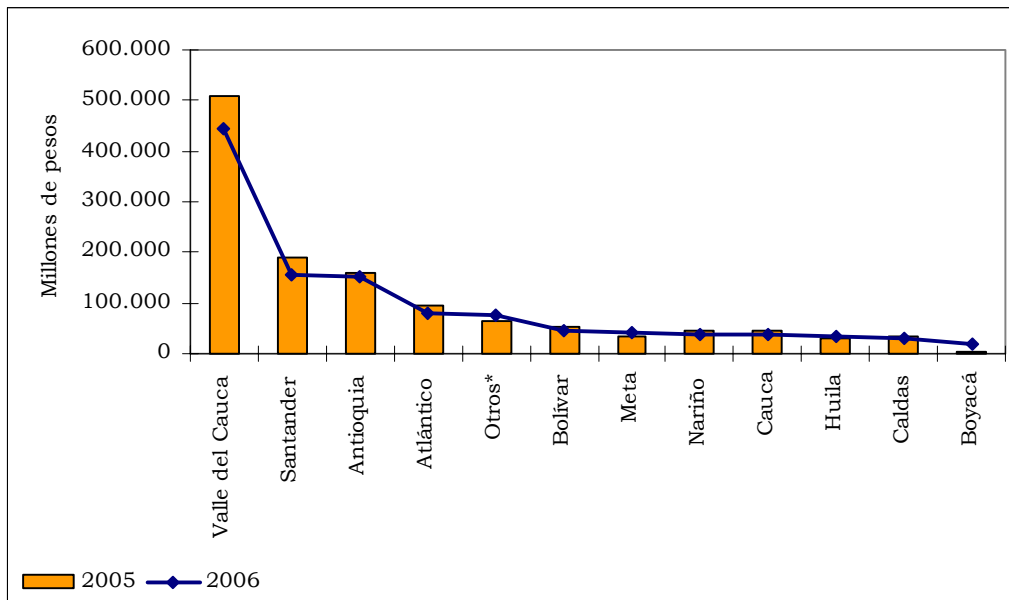
[†] Cifras revisadas.

[‡] Cifras provisionales.

Gráfico 32

Colombia. Saldo de la deuda pública de algunos gobiernos centrales departamentales

Diciembre 2005 - diciembre 2006



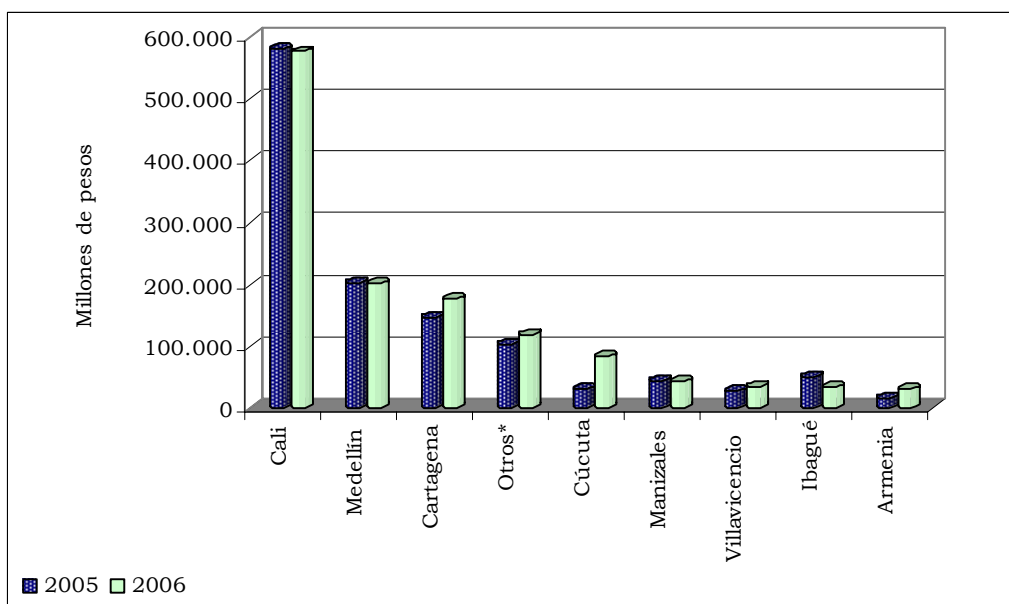
Fuente: Contralorías y secretarías de hacienda departamentales y municipales. Información clasificada por Estudios Económicos, Banco de la República sucursales. Bases Finanzas Públicas Medellín.

* Incluye: Tolima, Sucre, Risaralda, Quindío, Caquetá, Amazonas y Norte de Santander.

Gráfico 33

Colombia. Saldo de la deuda pública de algunos gobiernos centrales municipales

Diciembre 2005 - diciembre 2006



Fuente: Contralorías y secretarías de hacienda departamentales y municipales. Información clasificada por Estudios Económicos, Banco de la República sucursales. Bases Finanzas Públicas Medellín.

* Incluye: Pereira, Neiva, Pasto, Bucaramanga, Popayán, Sincelejo, Tunja, Florencia y Leticia.