



# **Desempeño reciente de la economía colombiana**

Adolfo Meisel Roca

Codirector, Banco de la República

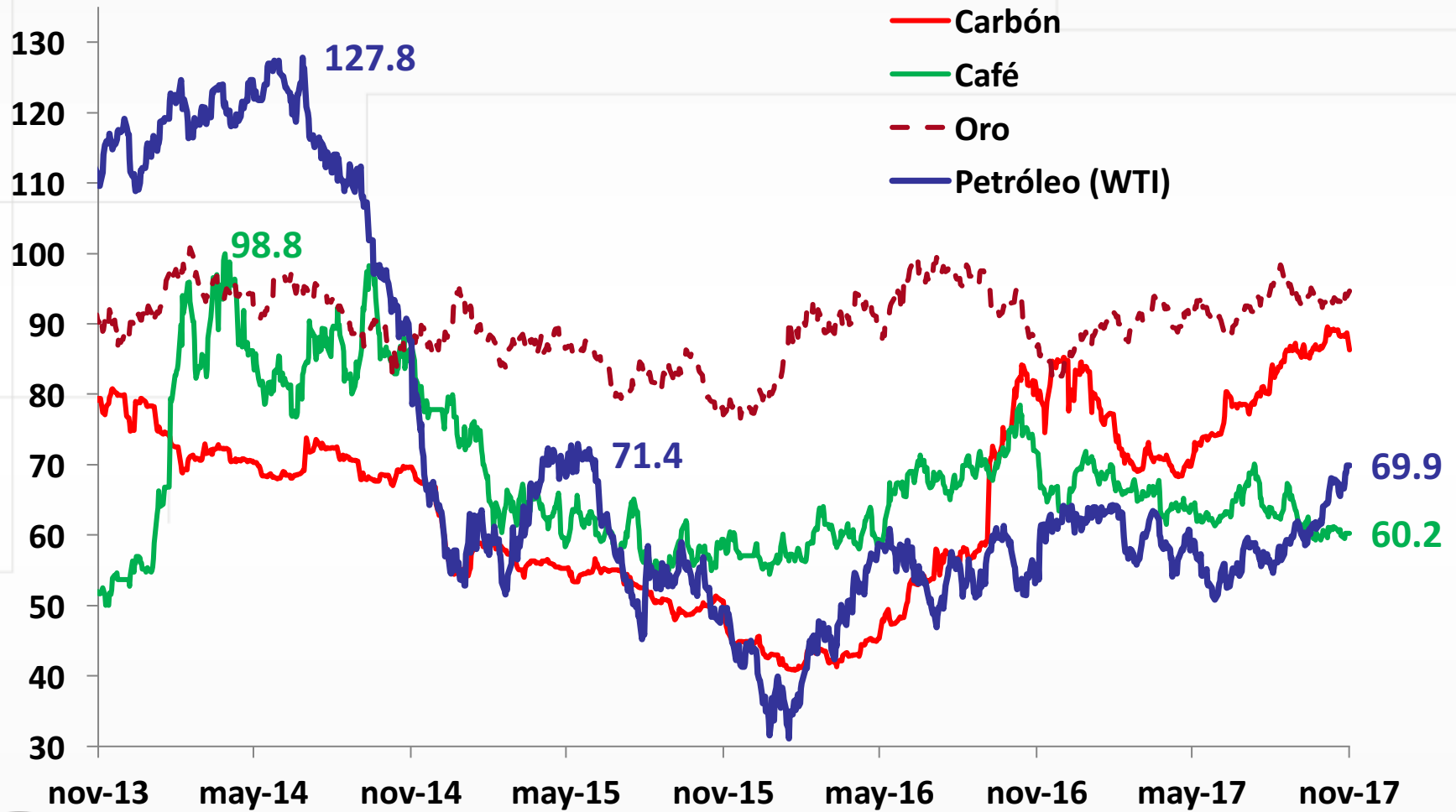
Bogotá, 5 de diciembre de 2017

---

# I. Entorno internacional

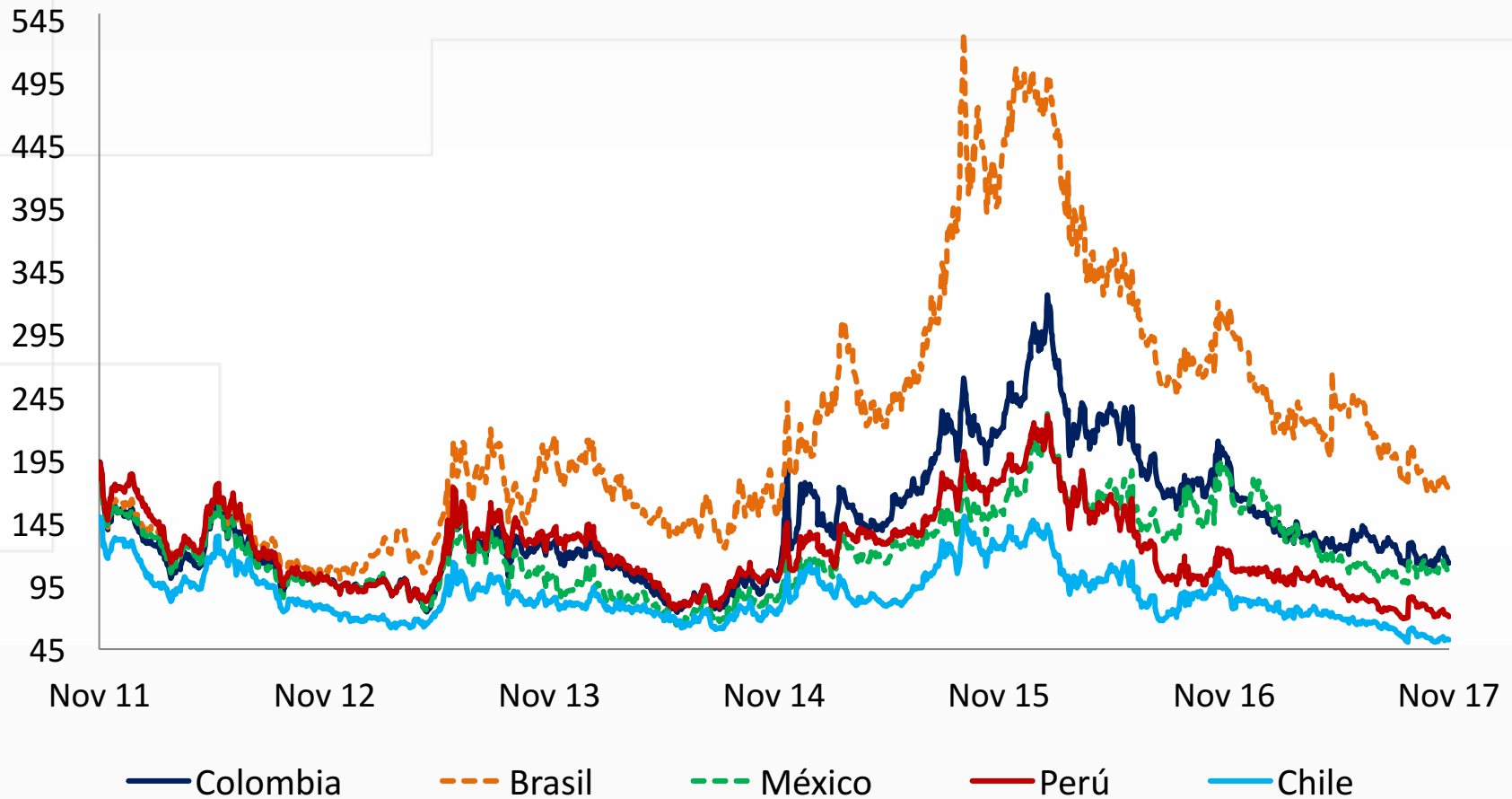


# Precios de bienes exportados (nov 2010=100)



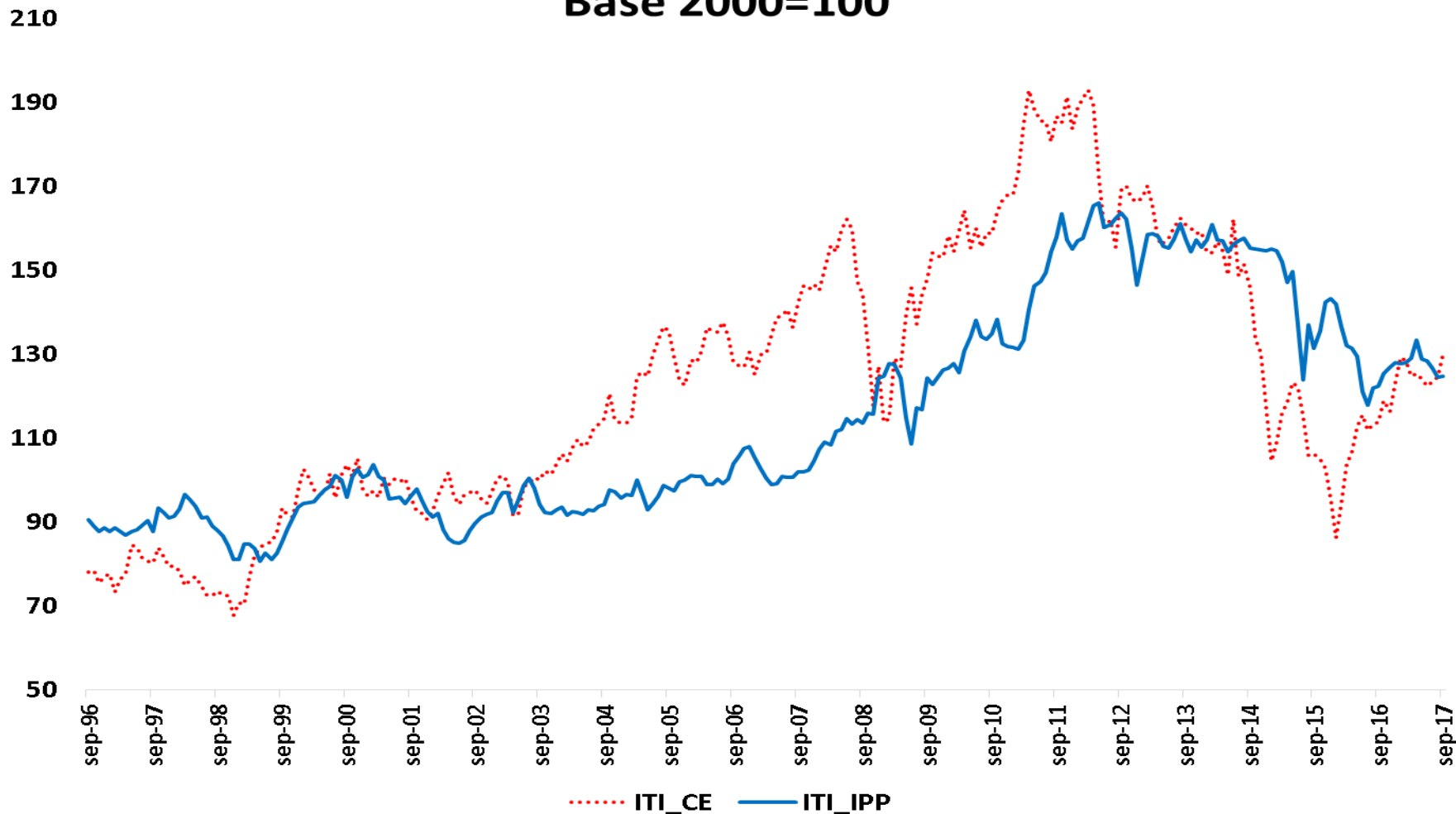
# Credit Default Swaps a cinco años para algunas economías de América Latina

(Puntos básicos)



Fuente: Bloomberg

# Terminos de Intercambio Base 2000=100

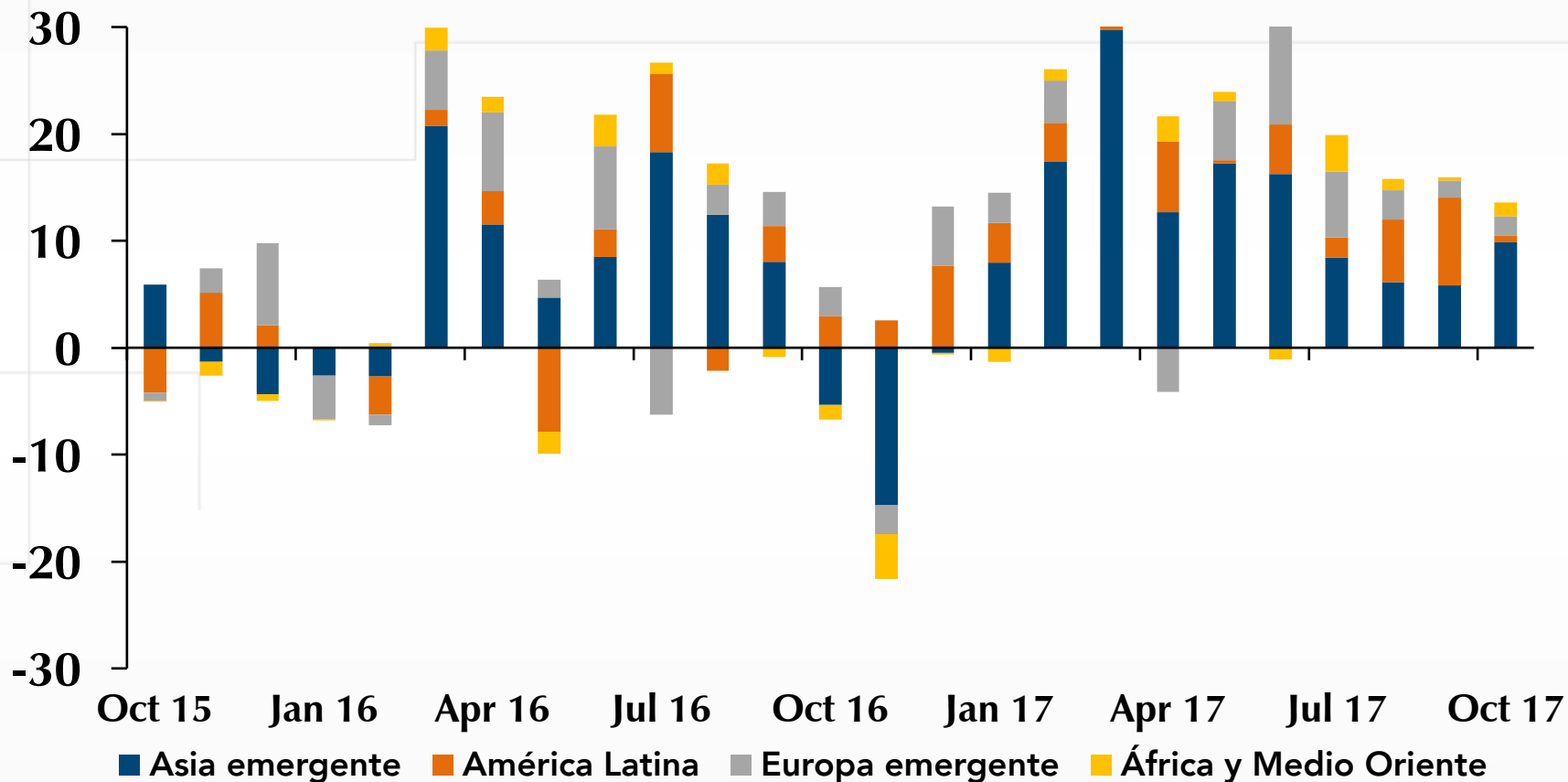


El cálculo se realiza a través de dos metodologías que tiene en cuenta la información del IPP y de las cuentas de comercio (CE) reportadas por el DANE.

Fuente: Banco de la República

# Flujos de Inversión Extranjera hacia Economías Emergentes

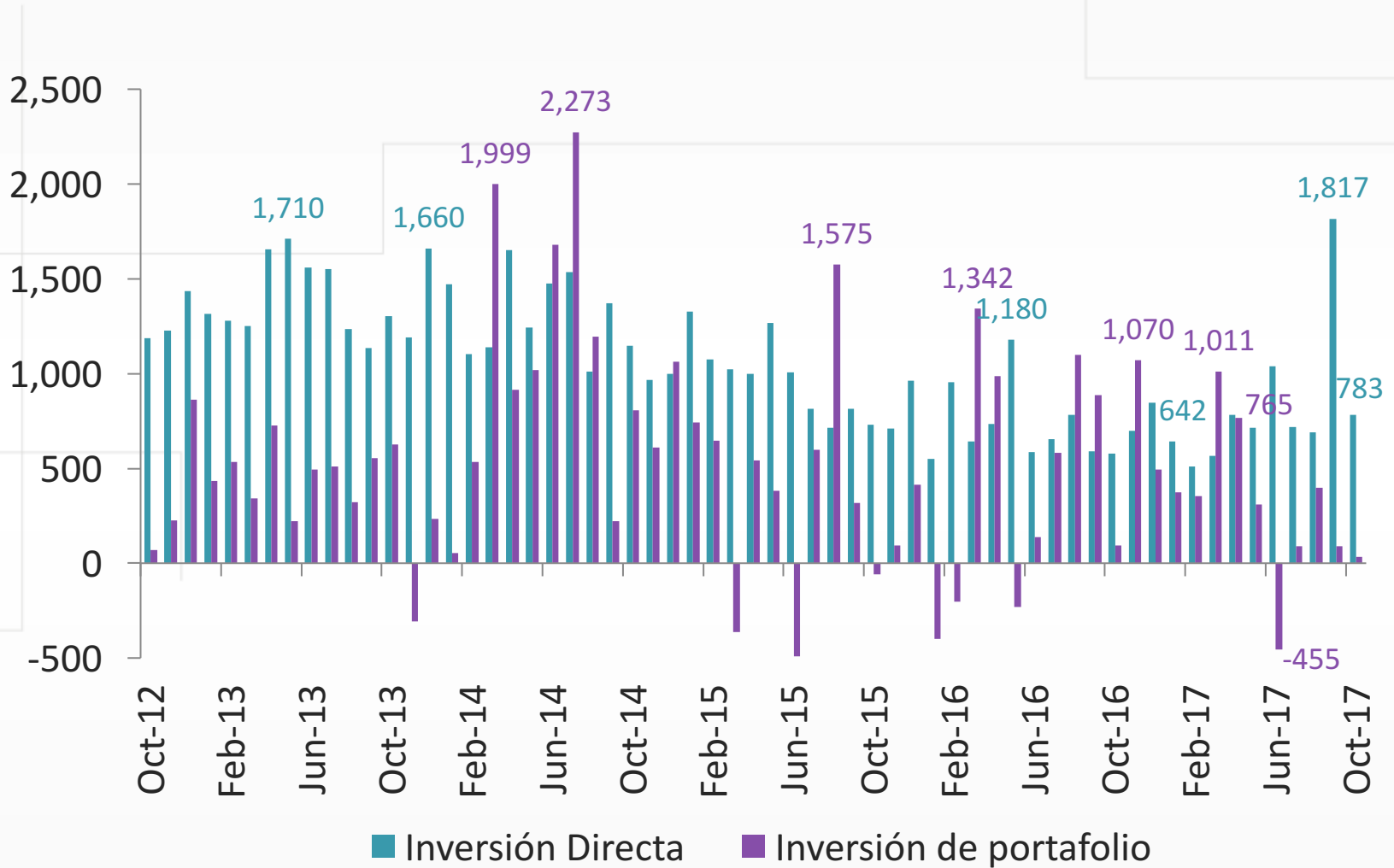
(miles de millones de dólares)



Fuente: IIF

# Flujo neto de inversión extranjera hacia Colombia

(millones de dólares)



Fuente: Banco de la República

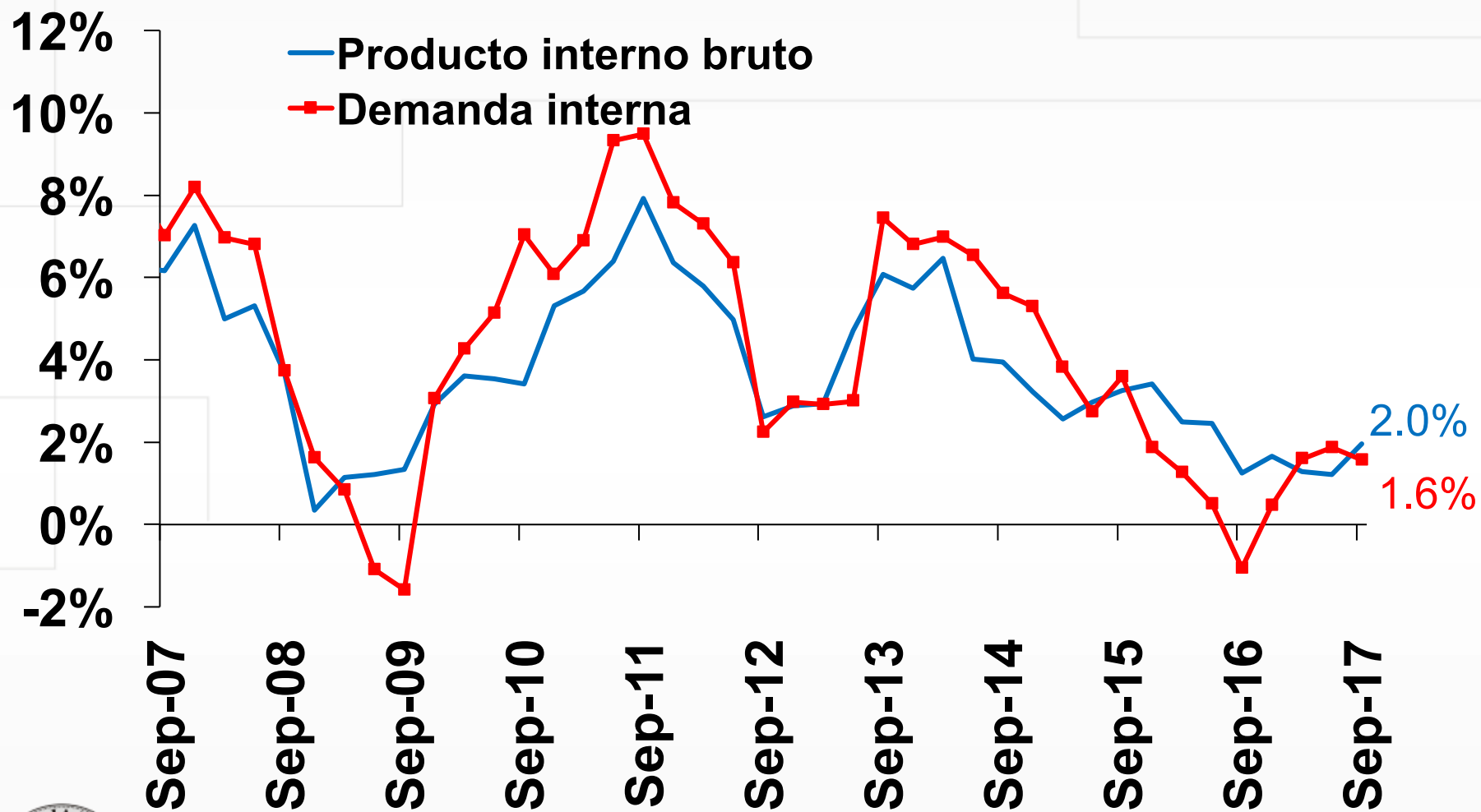
## II. Evolución interna





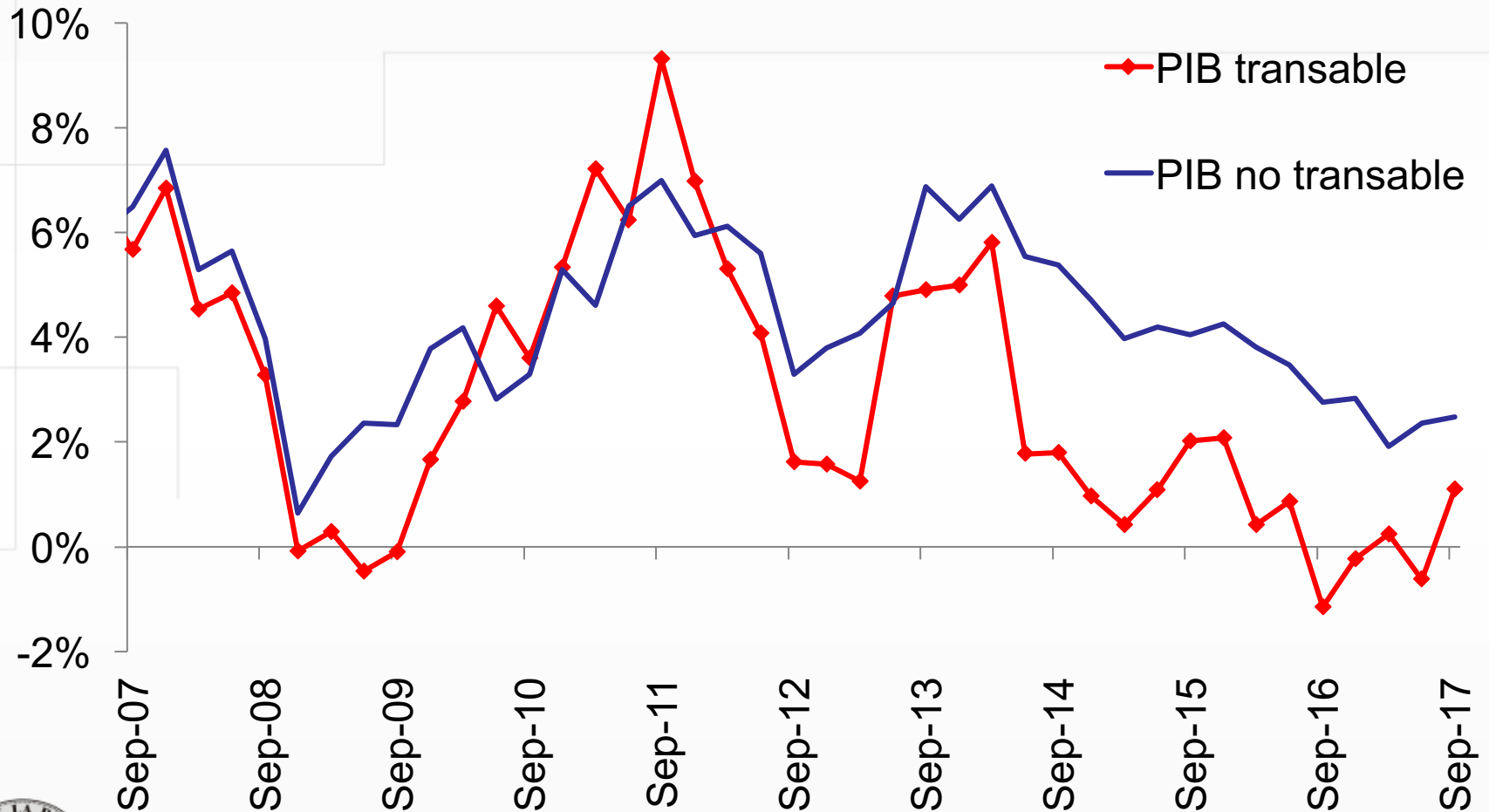
# Crecimiento anual real de la demanda interna

(Porcentaje)



# Crecimiento anual real del PIB de los sectores transables y no transables

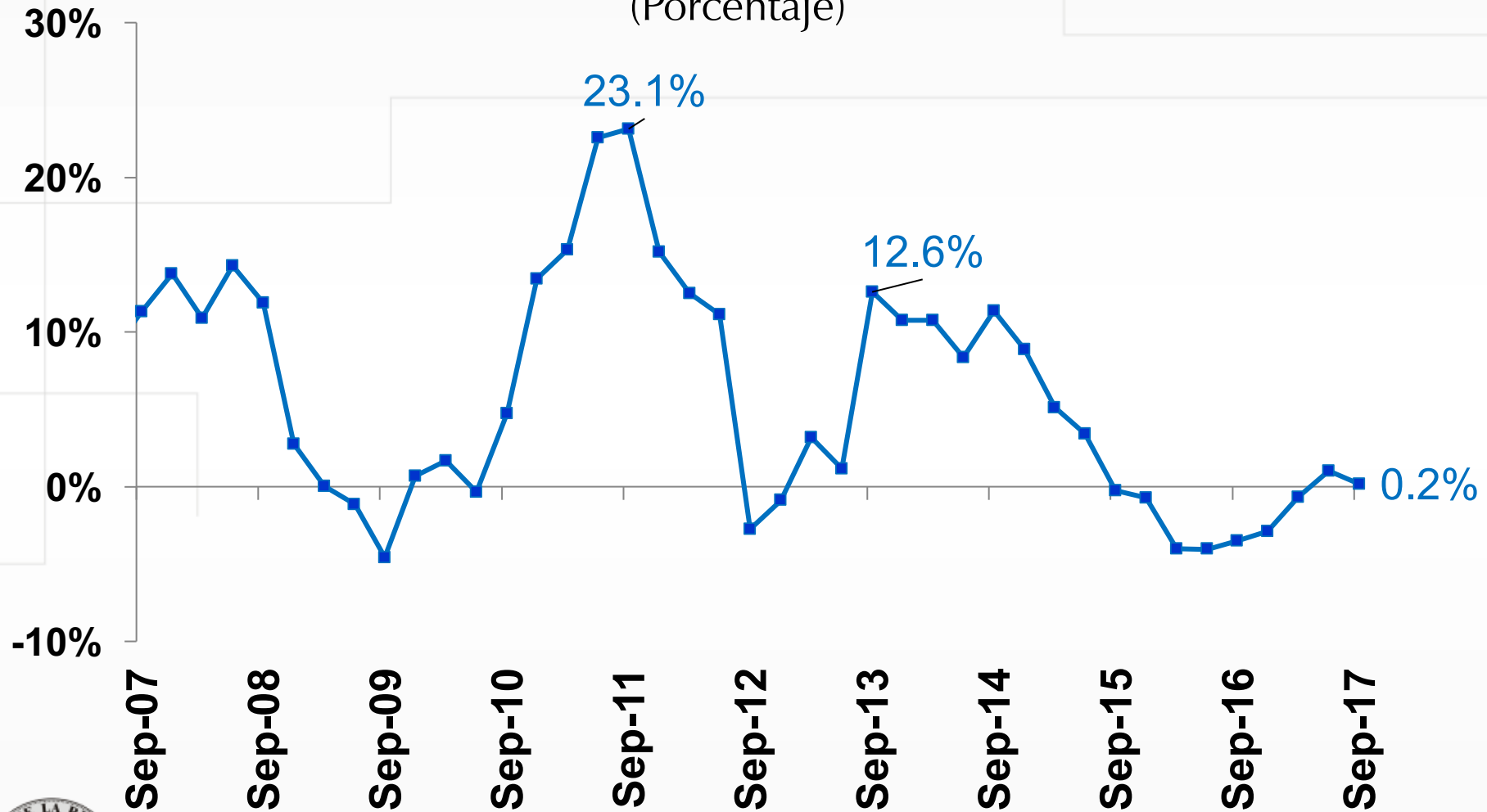
(Porcentaje)



Fuente: DANE. Cálculos del Banco de la República.

# Crecimiento anual real de la Formación bruta de capital fijo\*

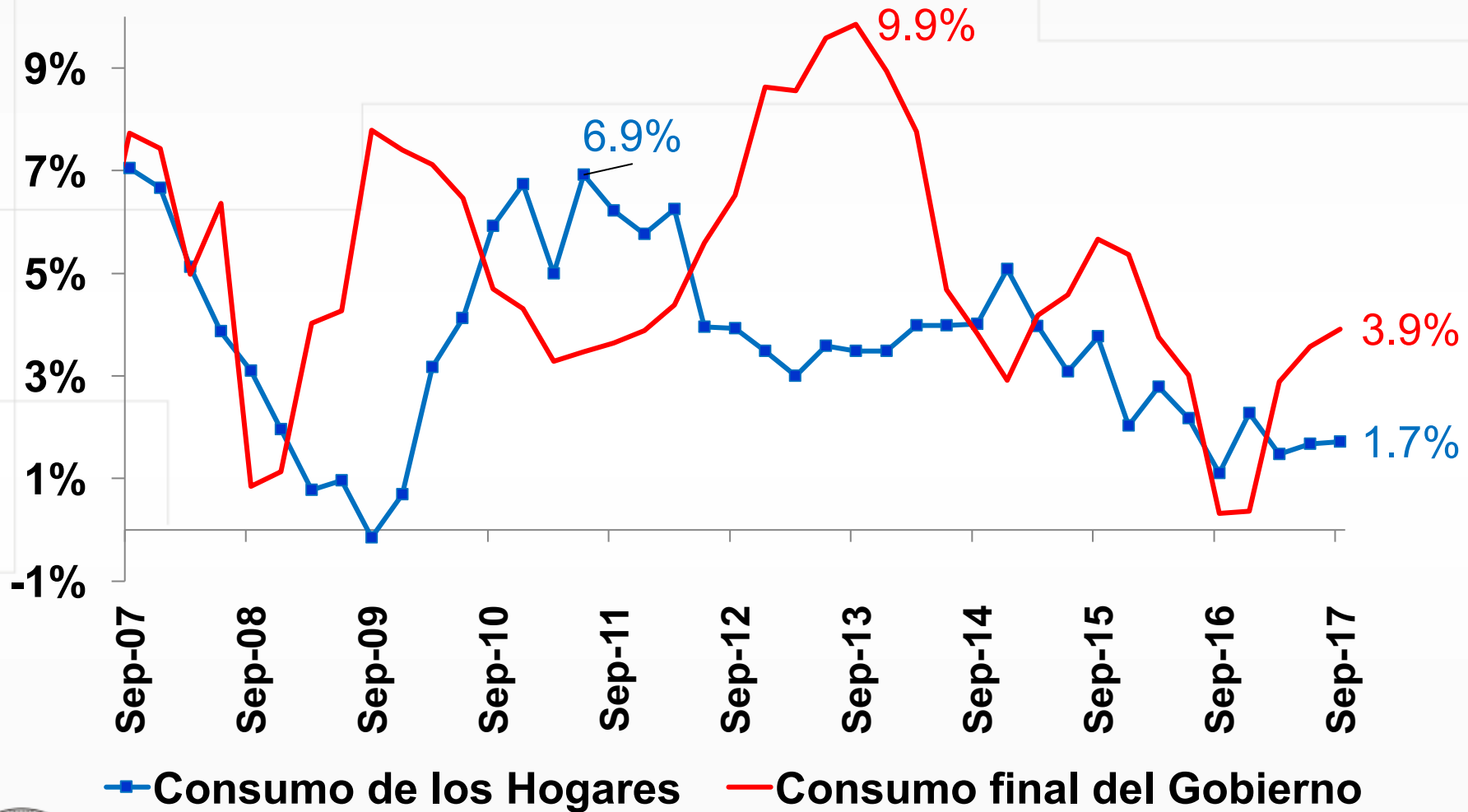
(Porcentaje)



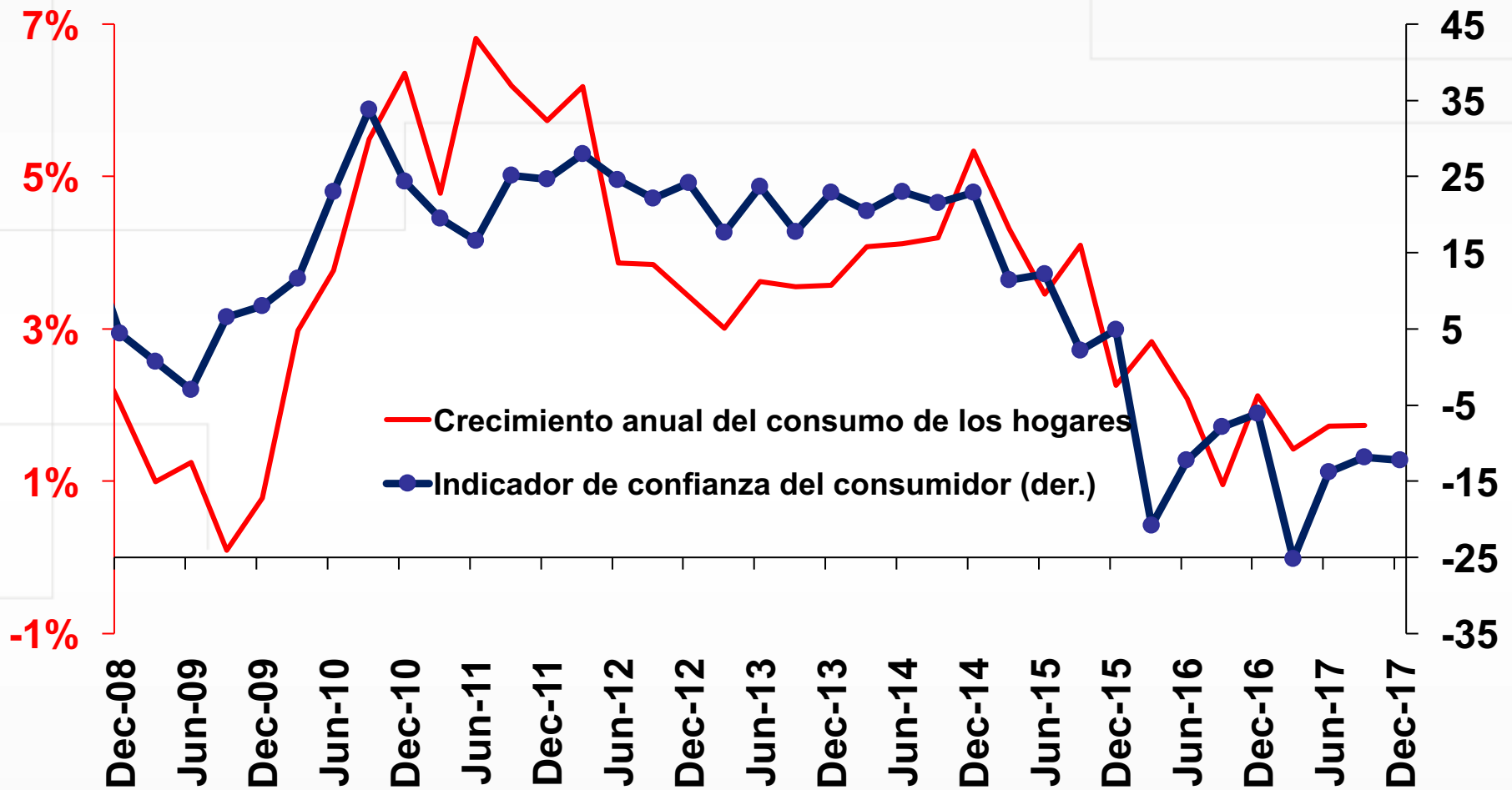
Fuente: DANE. \*Corresponde a la inversión sin la variación de existencias.

# Crecimiento anual real del consumo

(Porcentaje)



# Indicador de consumo de Fedesarrollo



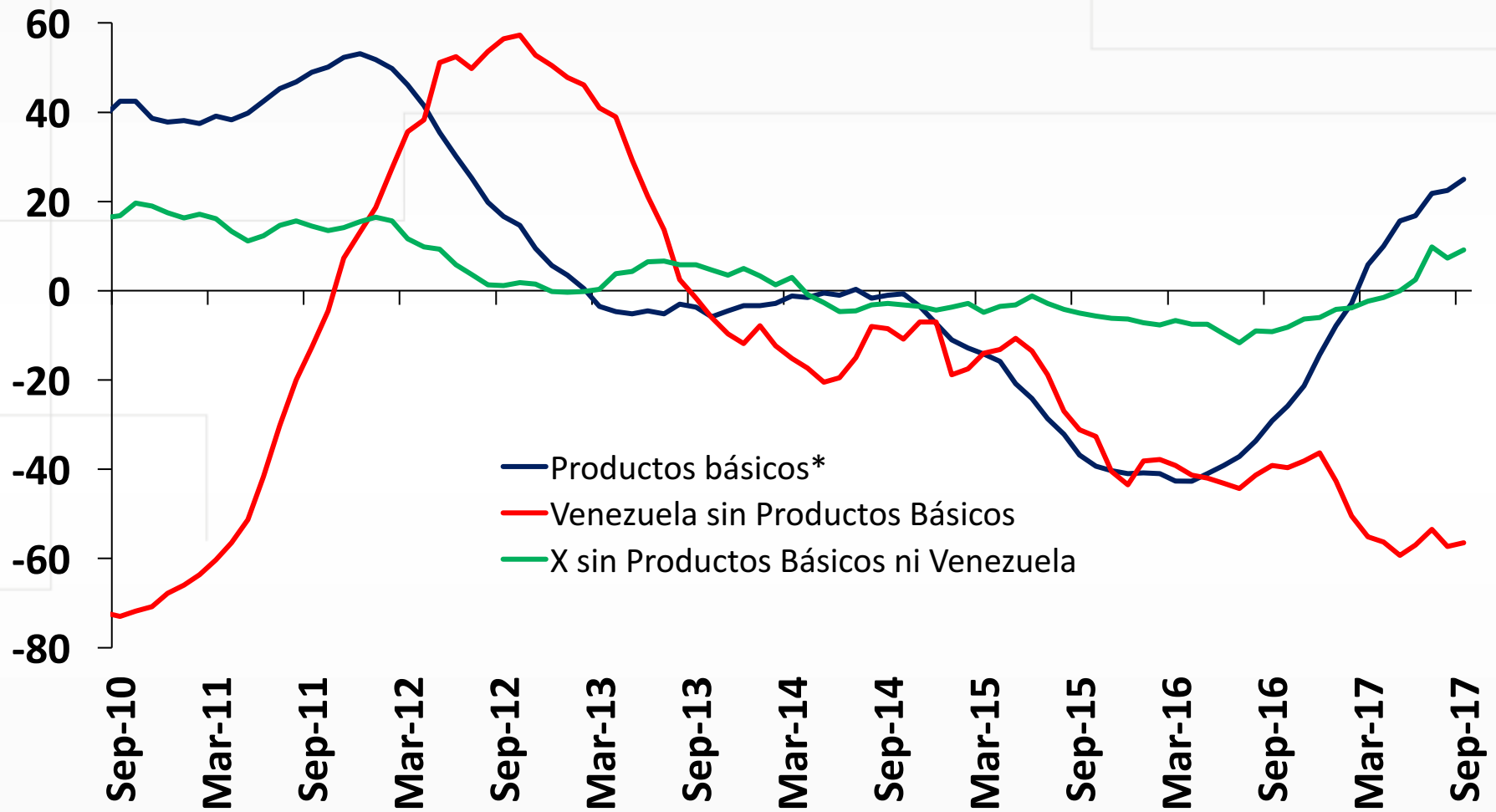
\*



Fuente: DANE, Fedesarrollo. \* Cifra correspondiente a Octubre de 2016.

# Crecimiento anual de las exportaciones en dólares

(Acumulado 12 Meses - Porcentaje)

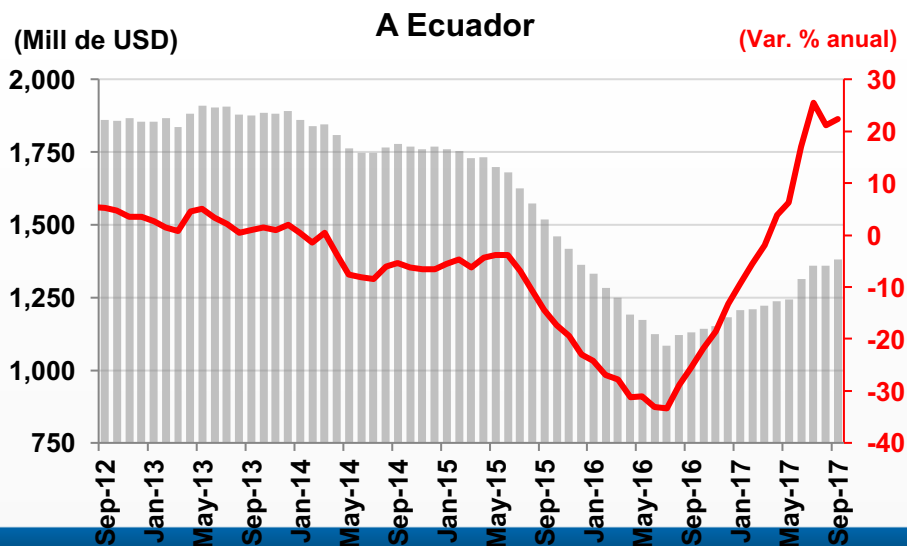
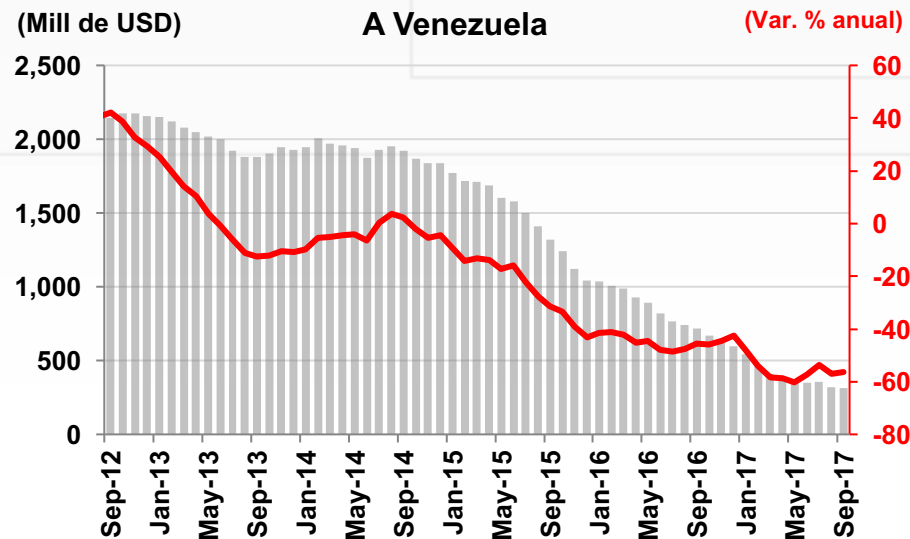
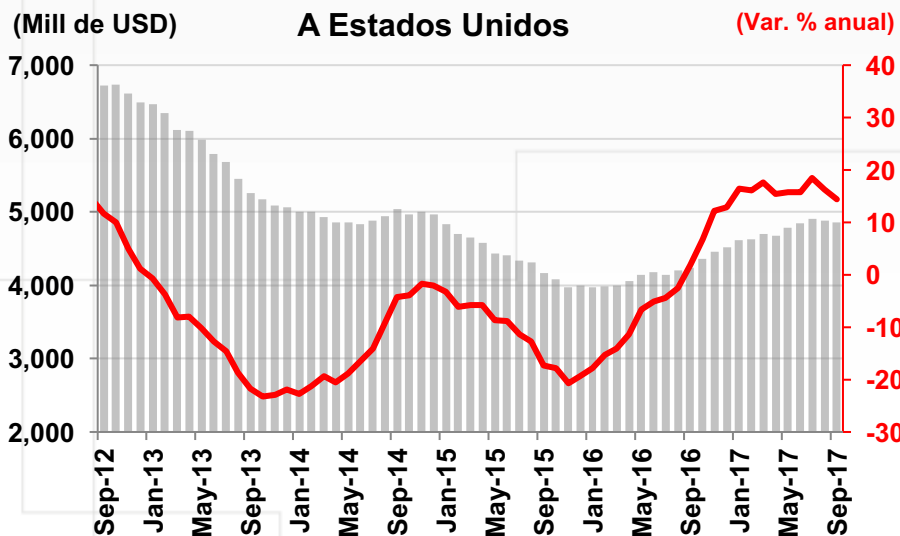


\* Considera Petróleo y derivados, Carbón, ferroníquel, oro, café, banano y flores

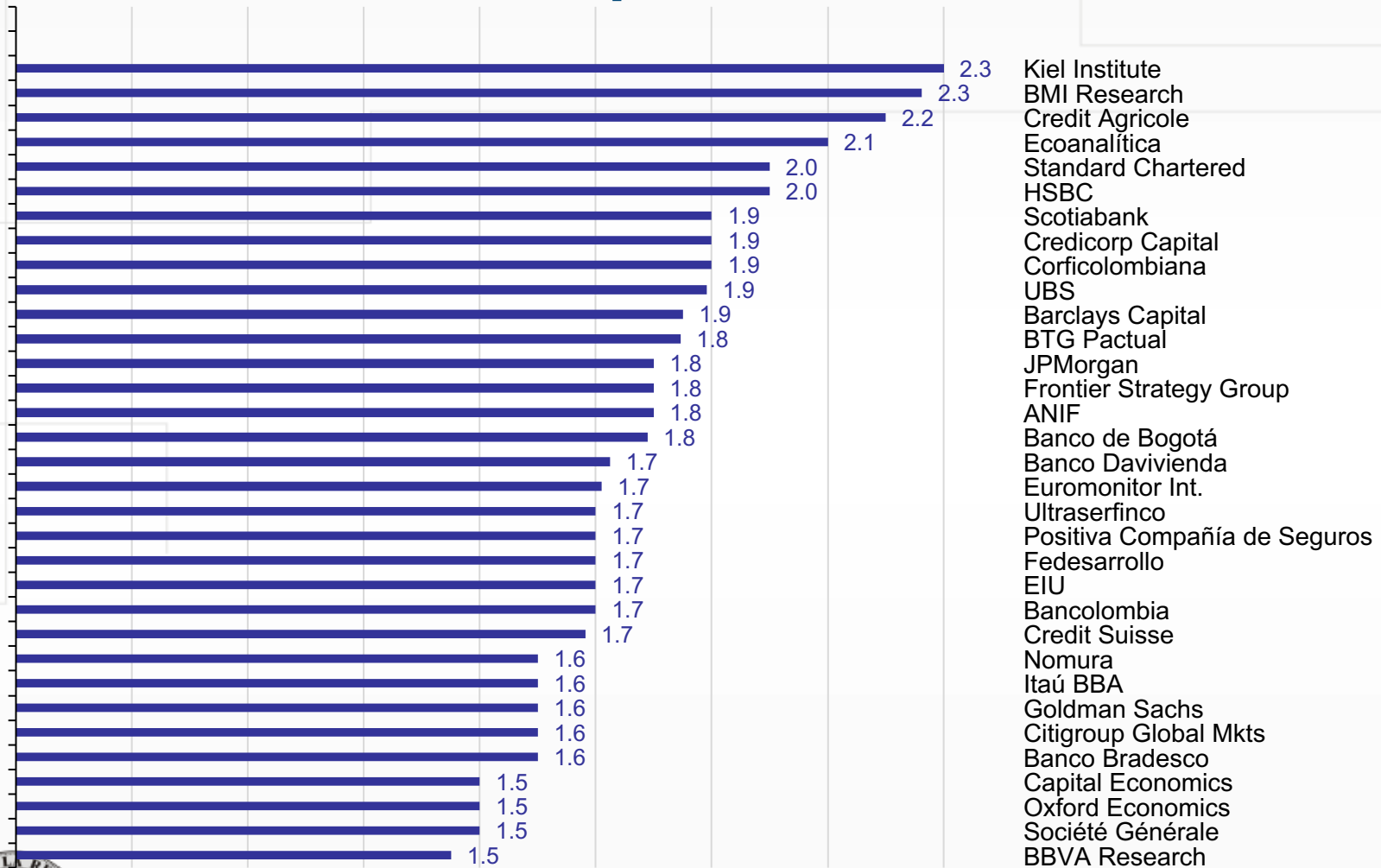


Fuente: DANE. Cálculos del Banco de la República.

# Exportaciones sector industrial (acumulado doce meses)



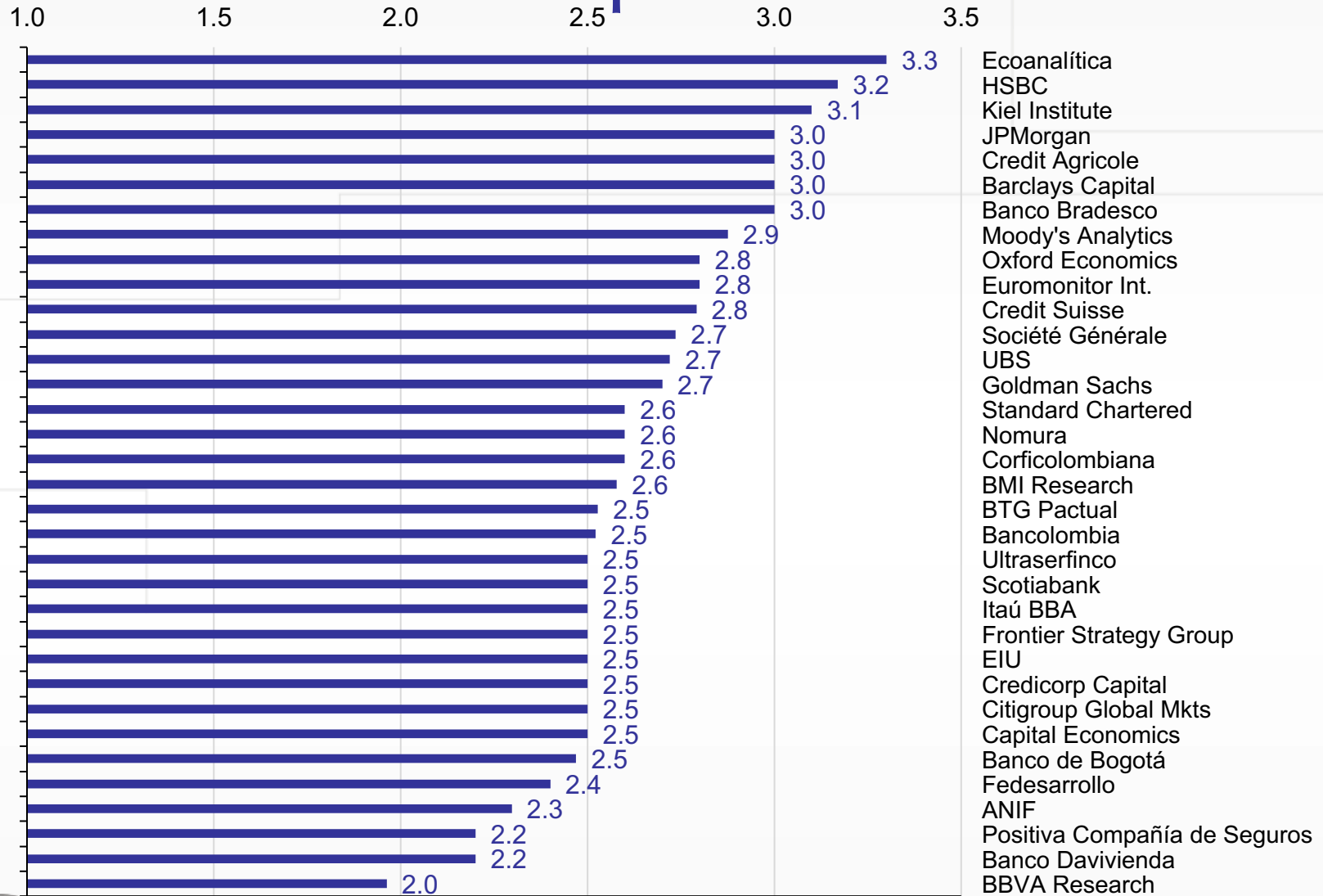
# Colombia: pronósticos de crecimiento (%) del PIB para 2017



Fuente: Latin American Consensus Forecast , noviembre de 2017.



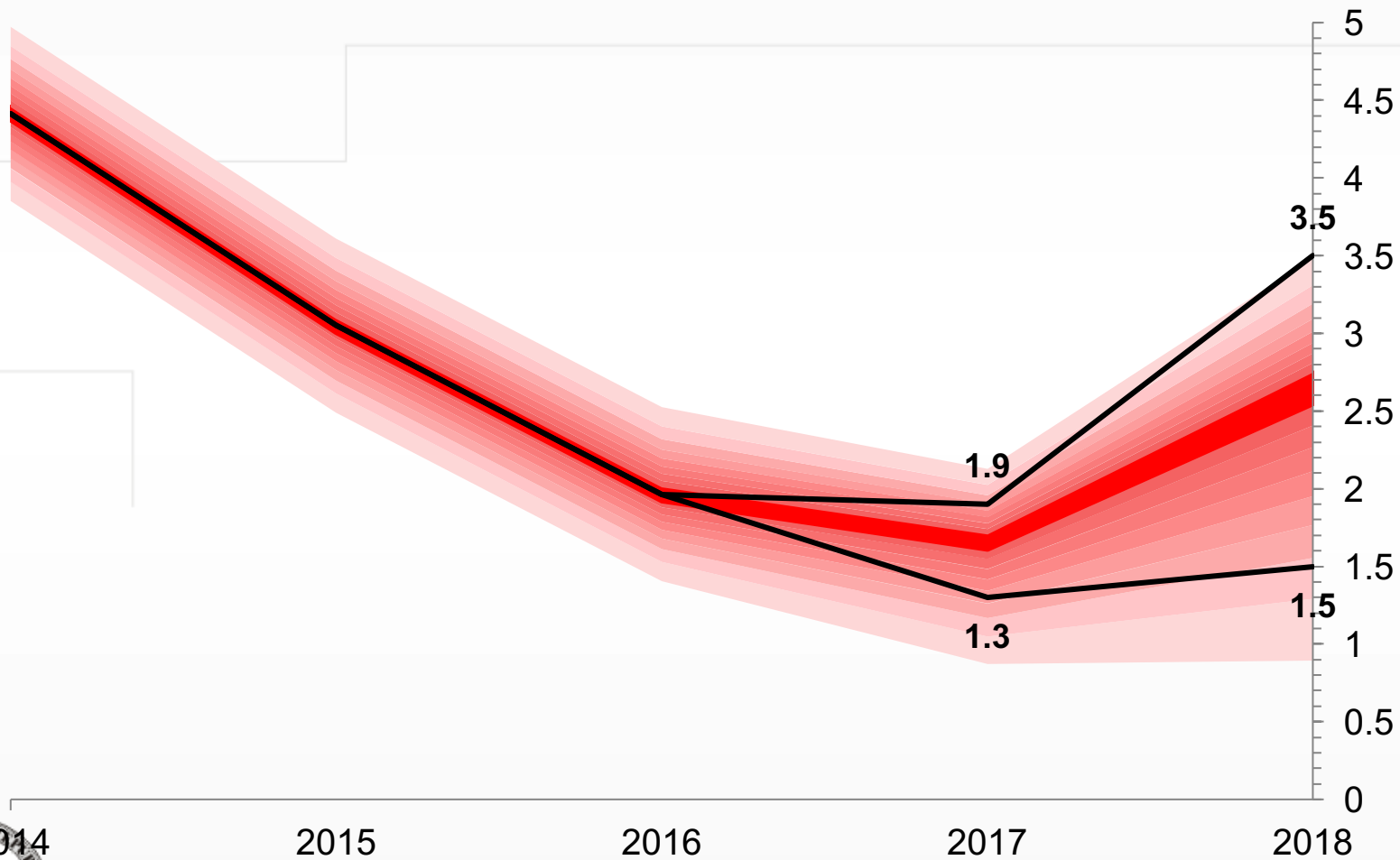
# Colombia: pronósticos de crecimiento (%) del PIB para 2018



Fuente: Latin American Consensus Forecast , noviembre de 2017.

# Proyecciones del PIB Anual por parte del Banco de la República

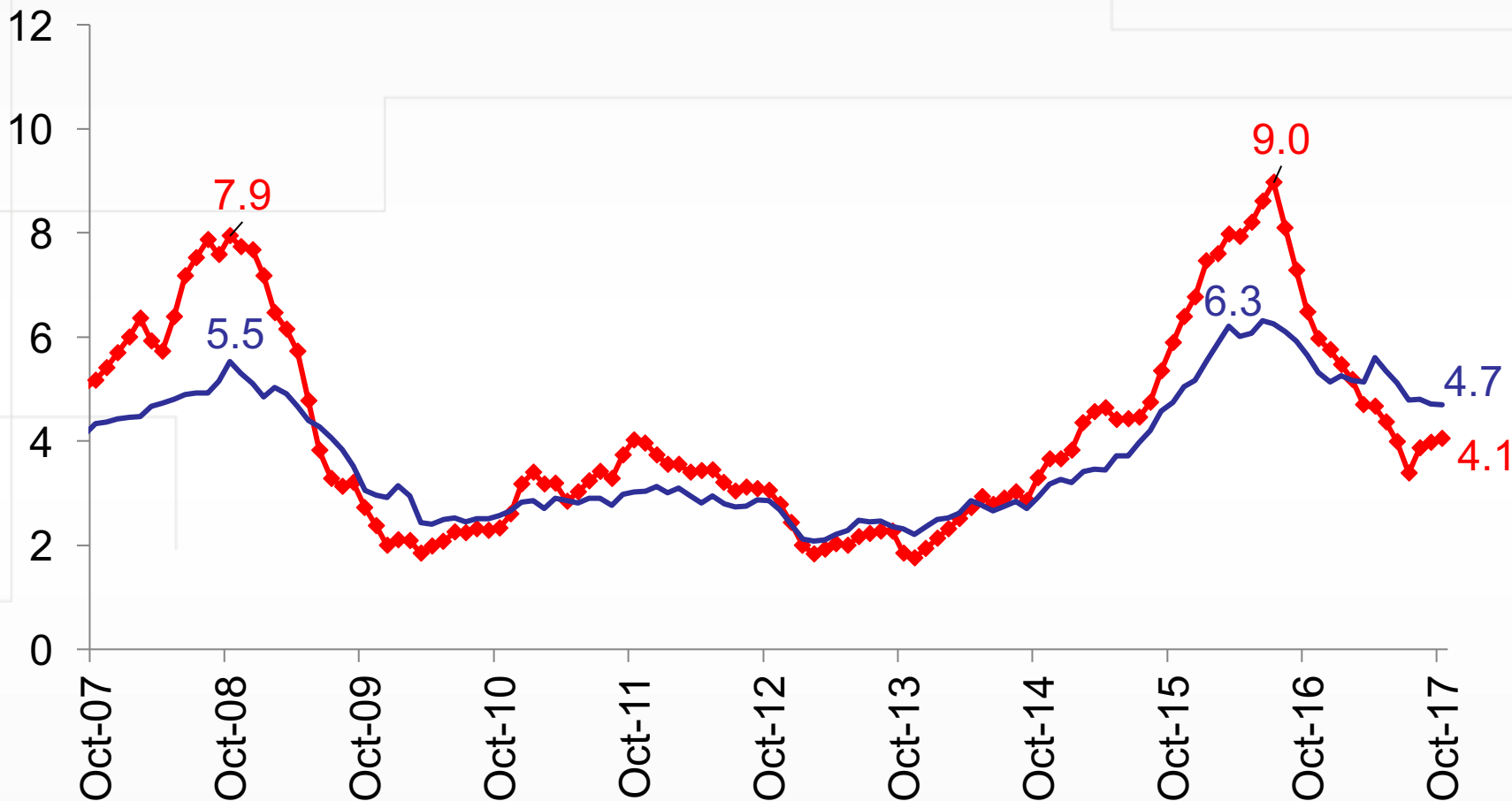
(Fanchart)



# III. Inflación



# Inflación anual al consumidor e inflación sin alimentos (Porcentaje)

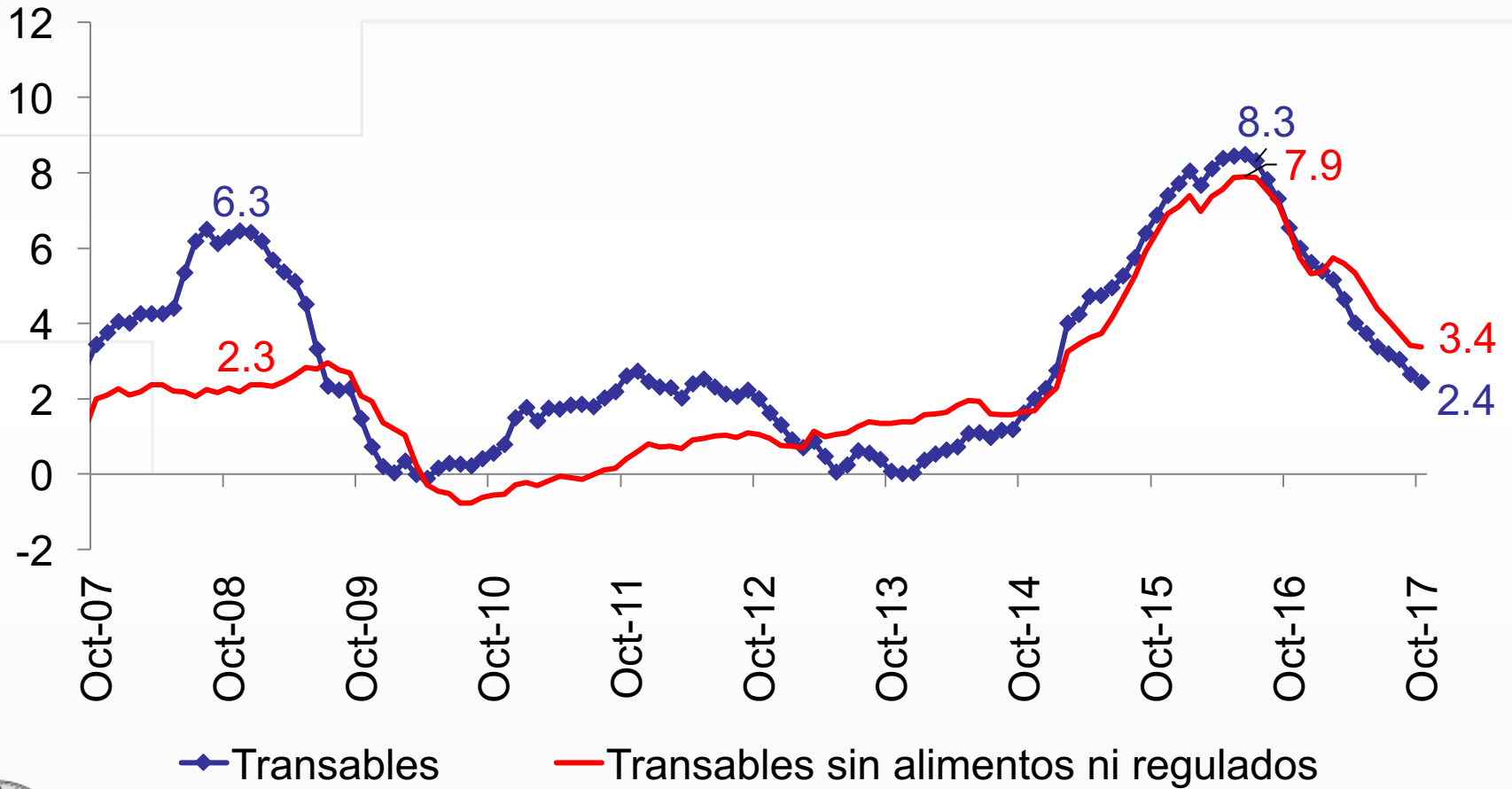


◆ Total — Sin alimentos



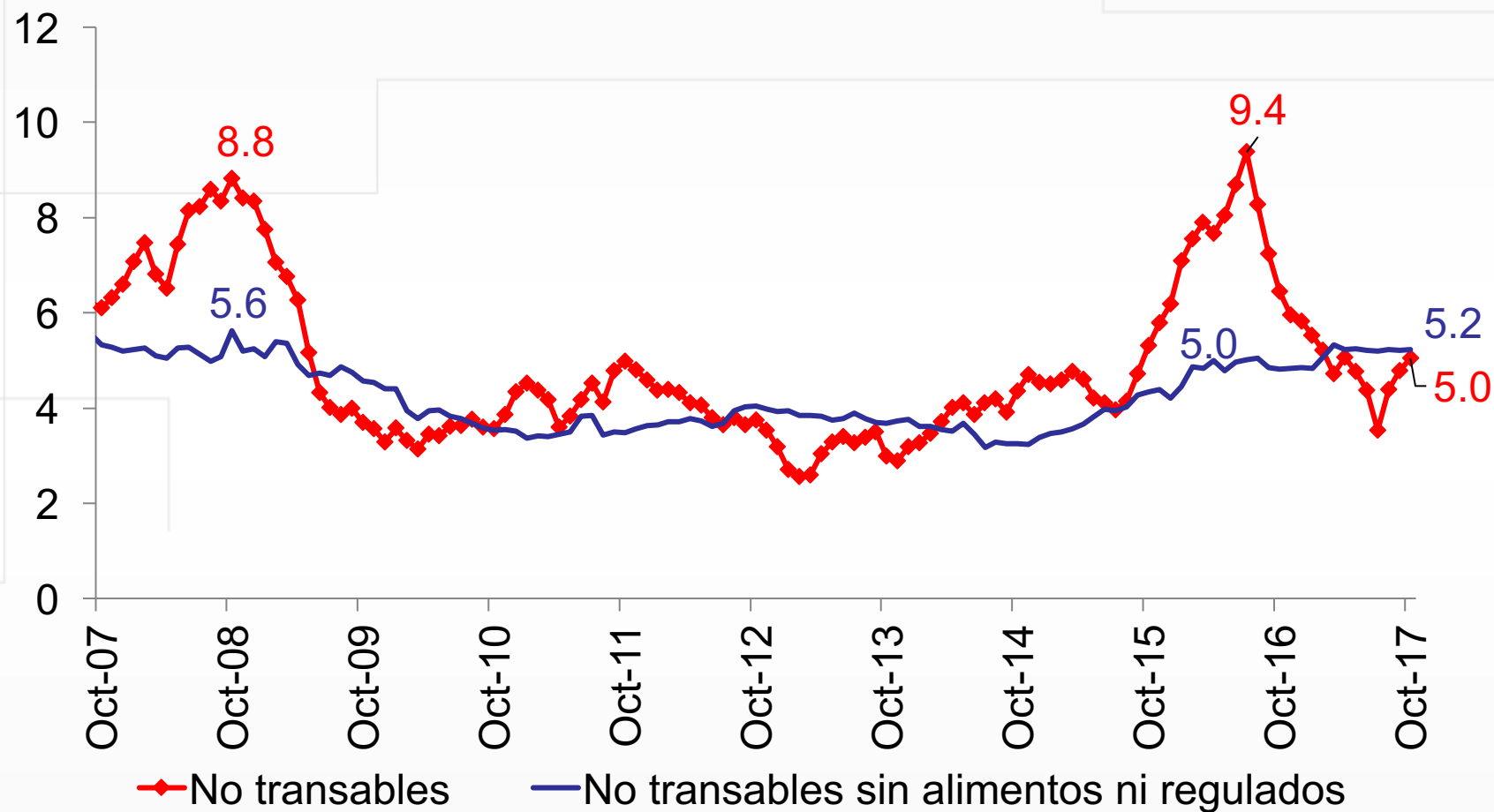
Fuente: DANE. Cálculos del Banco de la República.

# Inflación de transables total y sin alimentos ni regulados (Porcentaje)

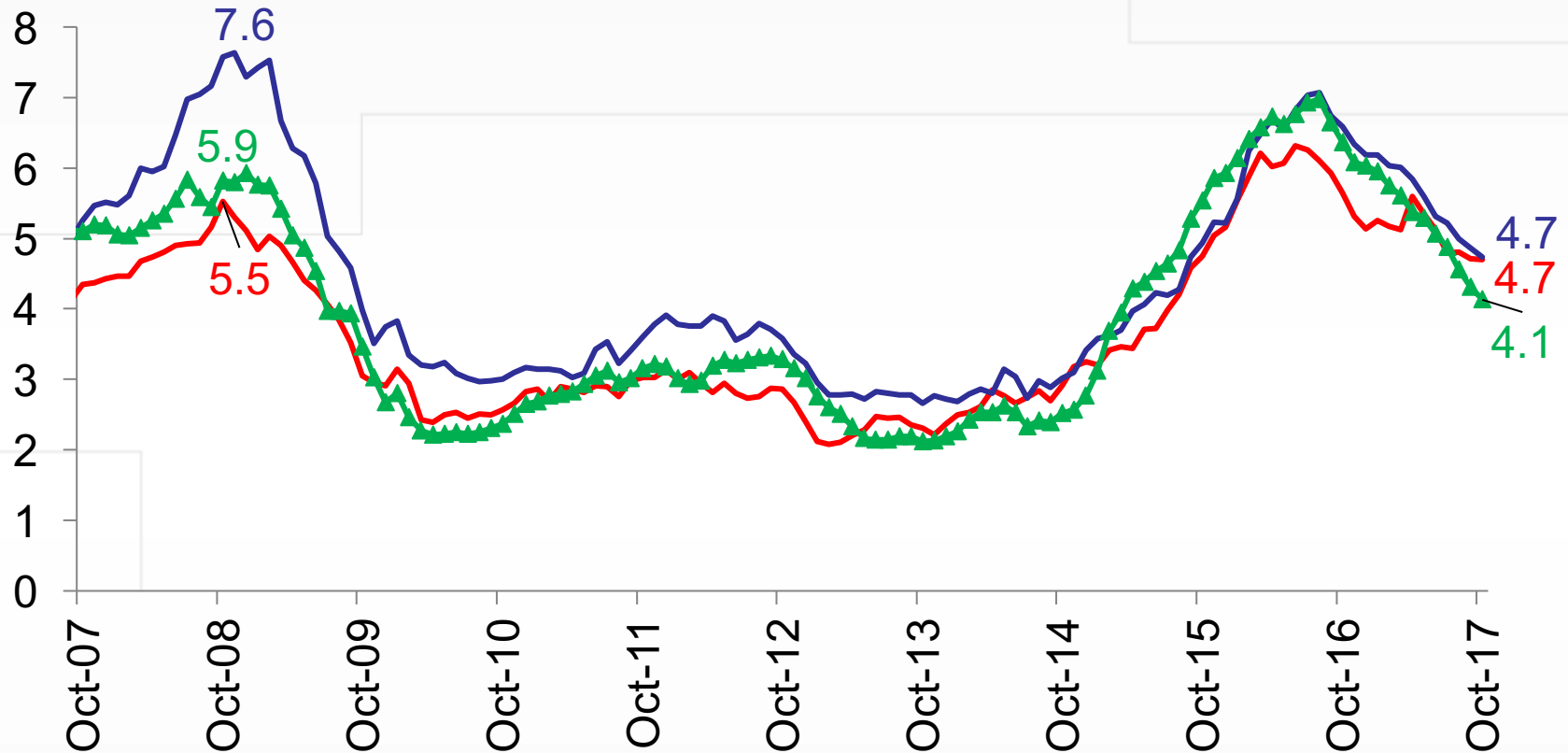


Fuente: DANE. Cálculos del Banco de la República.

# Inflación de no transables total y sin alimentos ni regulados (Porcentaje)



# Indicadores de inflación básica (Porcentaje)



— Sin alimentos

— Núcleo 20

— Sin alimentos primarios, combustibles y servicios públicos

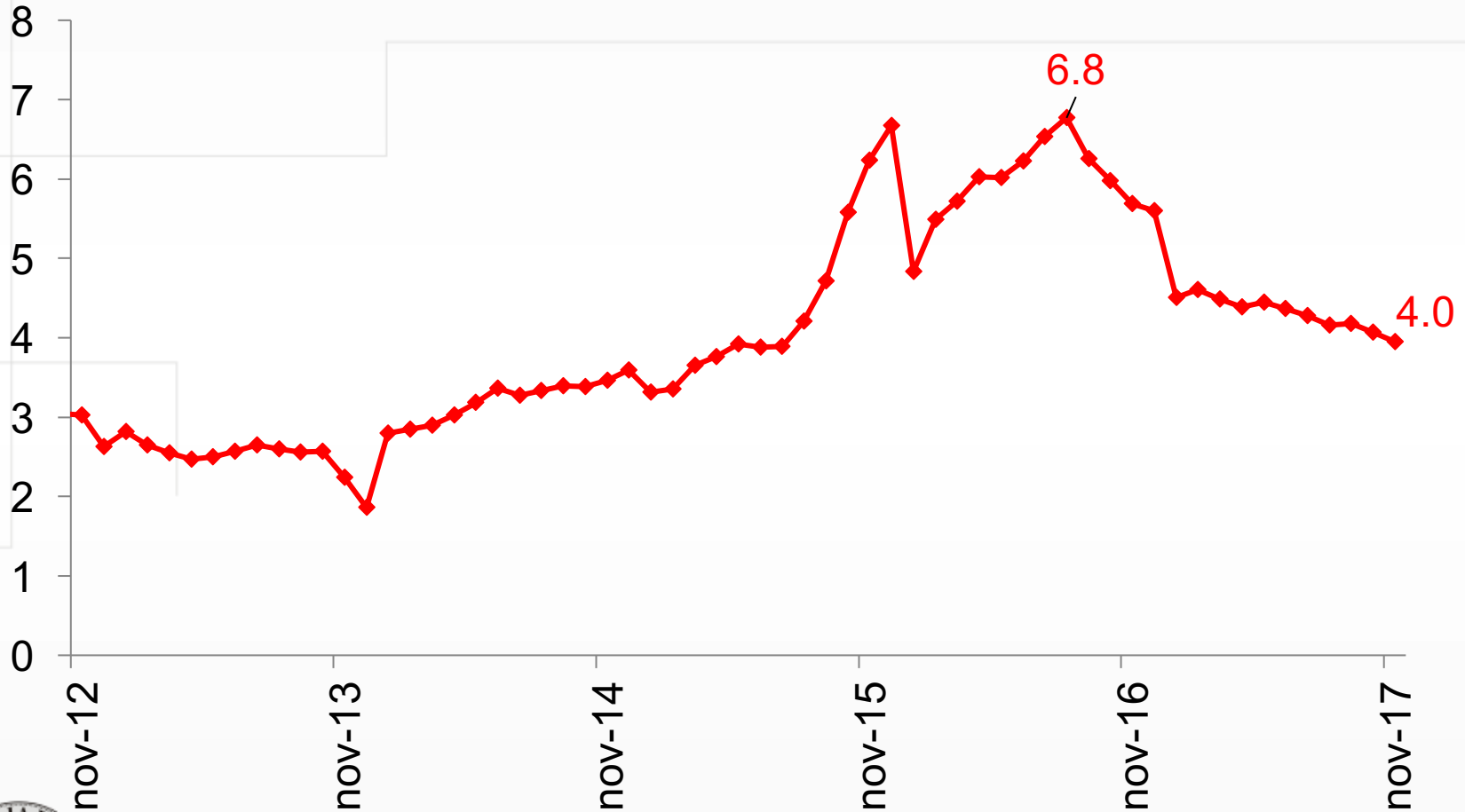


Fuente: DANE. Cálculos del Banco de la República.

# Pronósticos de inflación a diciembre de cada año

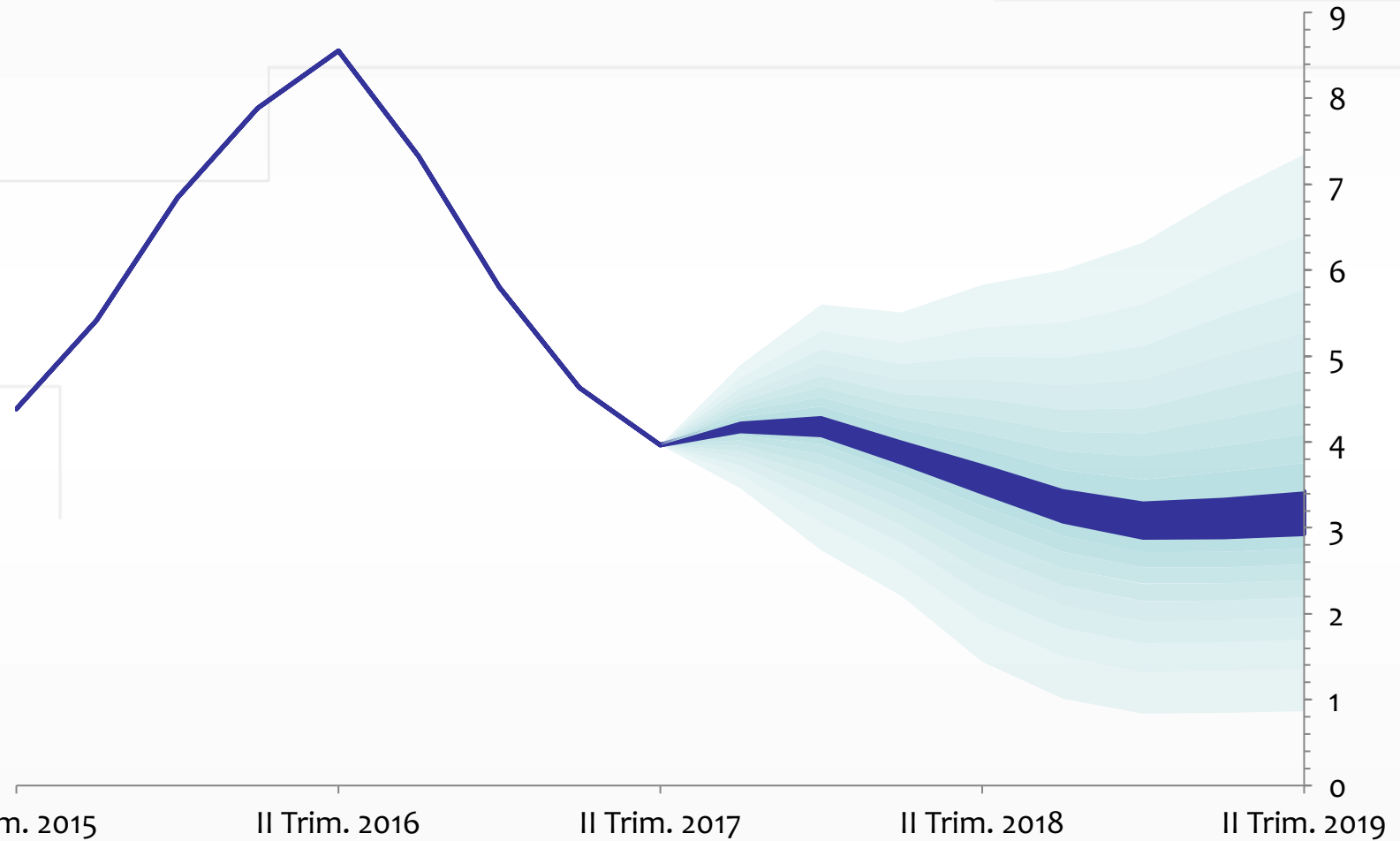
## Bancos y comisionistas de bolsa

(Porcentaje)





# Distribución de probabilidades del pronóstico de inflación (Fan Chart)



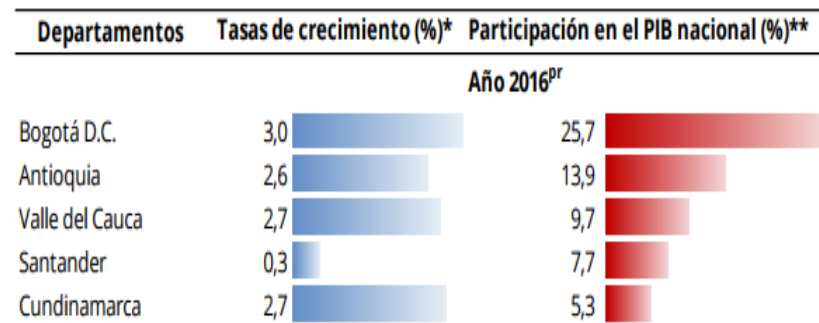
Fuente: Informe de inflación junio 2016, Banco de la República.

# IV. Economía Regional



# PIB Departamental 2016

TOTAL COLOMBIA	Tasas de crecimiento %	Participación %
	2,0	100
Bolívar	11,4	4,2
Caquetá	4,8	0,5
Risaralda	4,5	1,5
Atlántico	4,1	4,2
San Andrés y Providencia	3,6	0,2
Norte Santander	3,3	1,7
Bogotá D.C.	3,0	25,7
Quindío	2,7	0,8
Valle del Cauca	2,7	9,7
Cundinamarca	2,7	5,3
Antioquia	2,6	13,9
Cauca	2,4	1,8
Tolima	2,4	2,2
Córdoba	2,3	1,8
Amazonas	2,0	0,1
Caldas	1,8	1,5
Chocó	1,7	0,4
Cesar	1,3	1,8
Guainía	1,2	0,0
Huila	1,1	1,8
Magdalena	1,0	1,3
Nariño	0,8	1,6
Vichada	0,4	0,1
Santander	0,3	7,7
Sucre	0,2	0,8
Guaviare	-0,5	0,1
Vaupés	-0,7	0,0
Boyacá	-1,3	2,9
La Guajira	-2,4	1,0
Arauca	-4,3	0,5
Putumayo	-6,2	0,4
Casanare	-6,3	1,4
Meta	-6,6	3,3



Fuente: DANE-CD

Pr: Preliminar

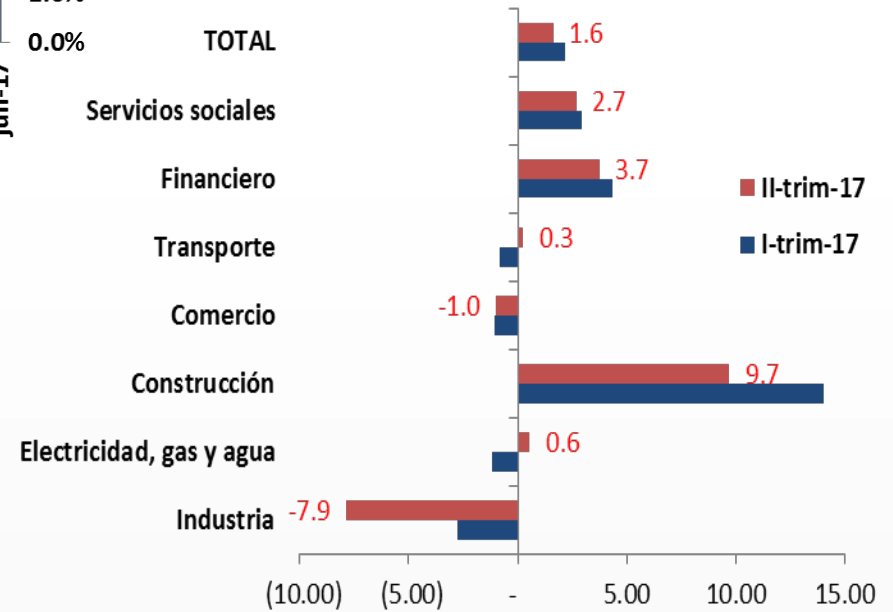
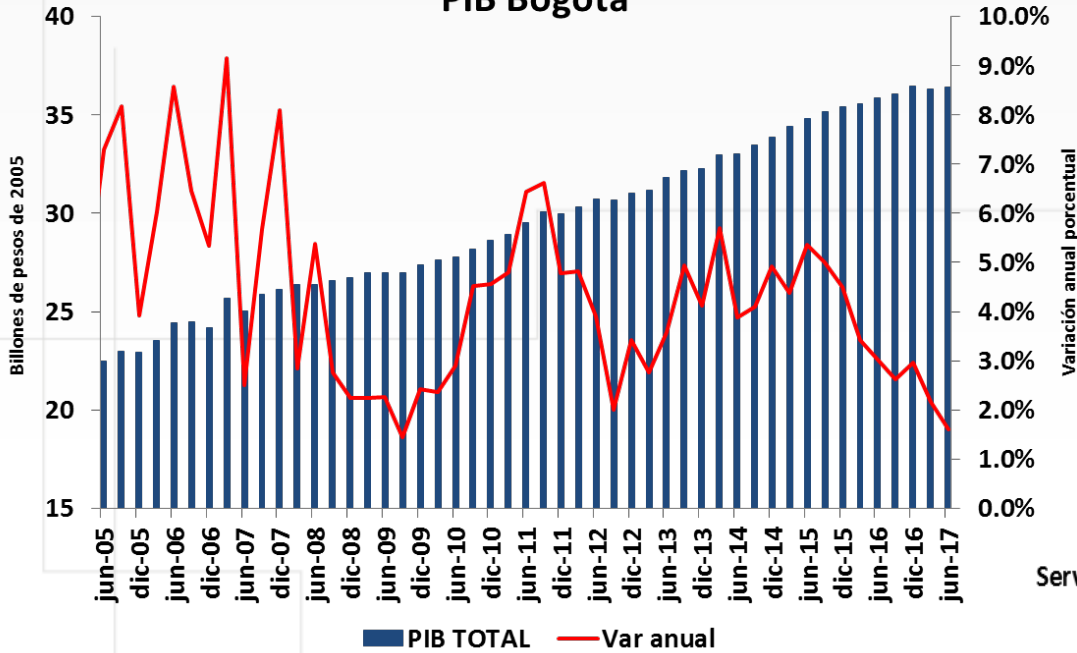
\* Precios constantes de 2005 por encadenamiento

\*\* Precios corrientes



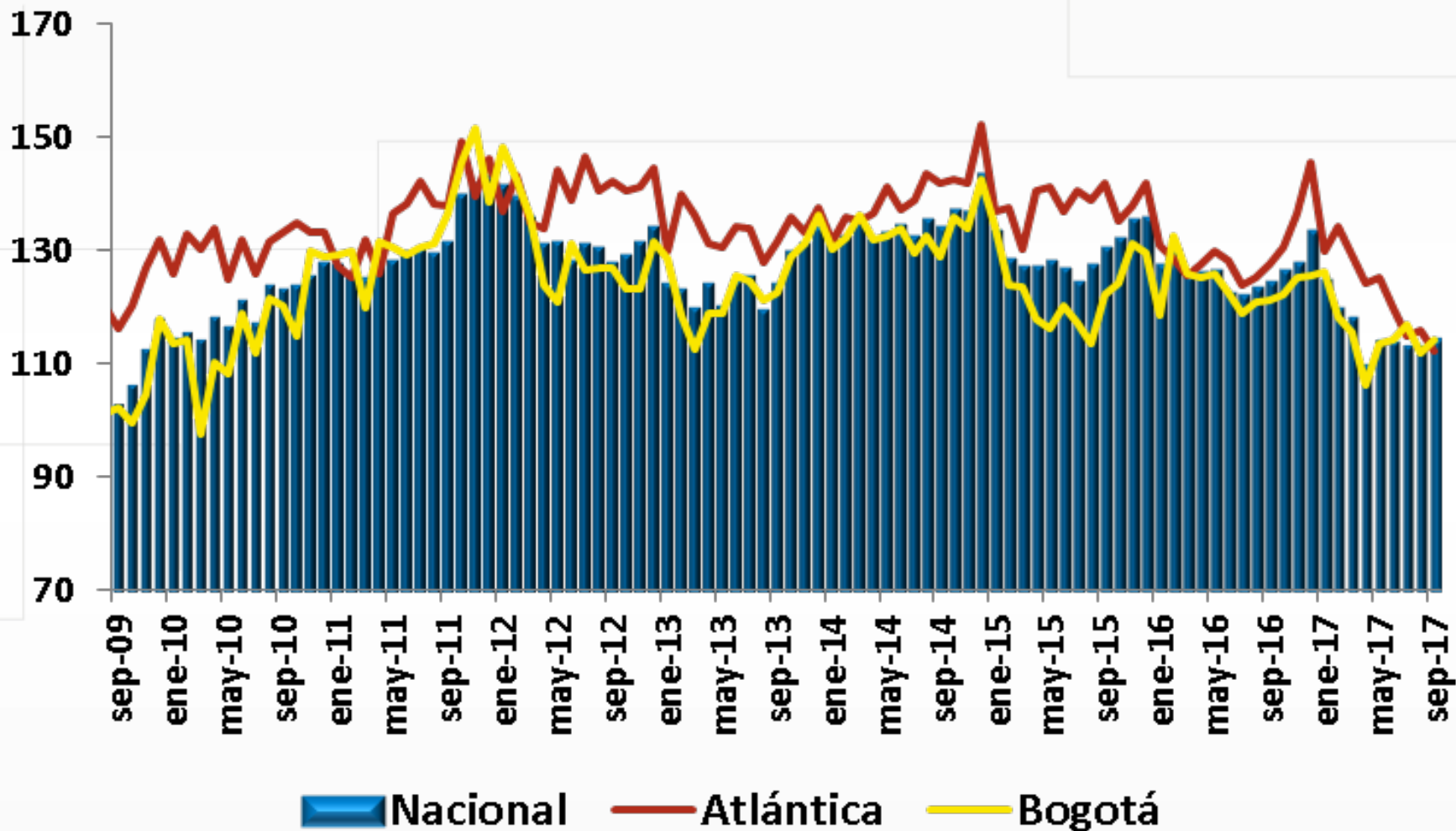
# PIB Bogotá

## PIB Bogotá



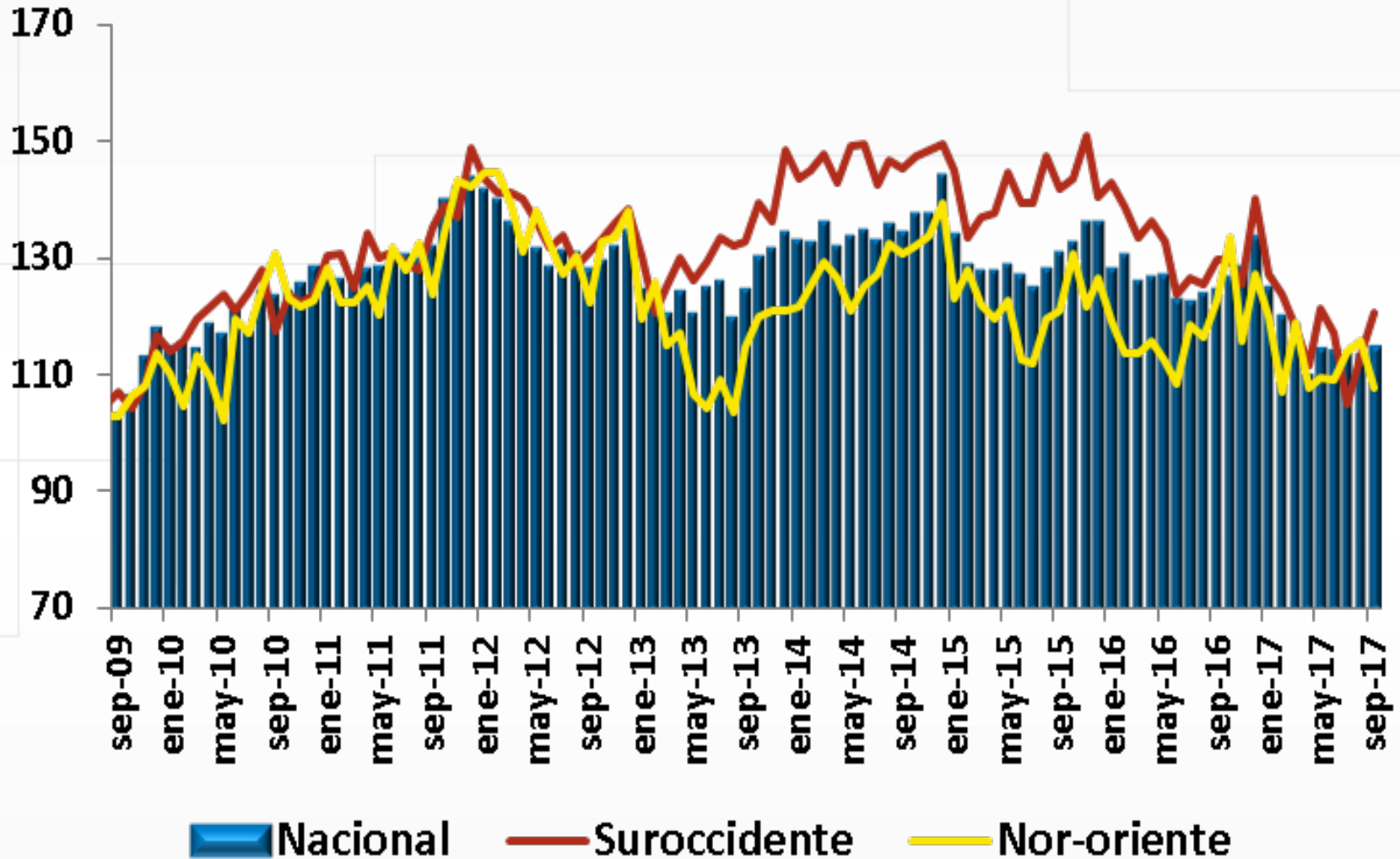
# Clima de Negocios- Encuesta Banco de la República

## (Encuesta Mensual de Expectativas Económicas)

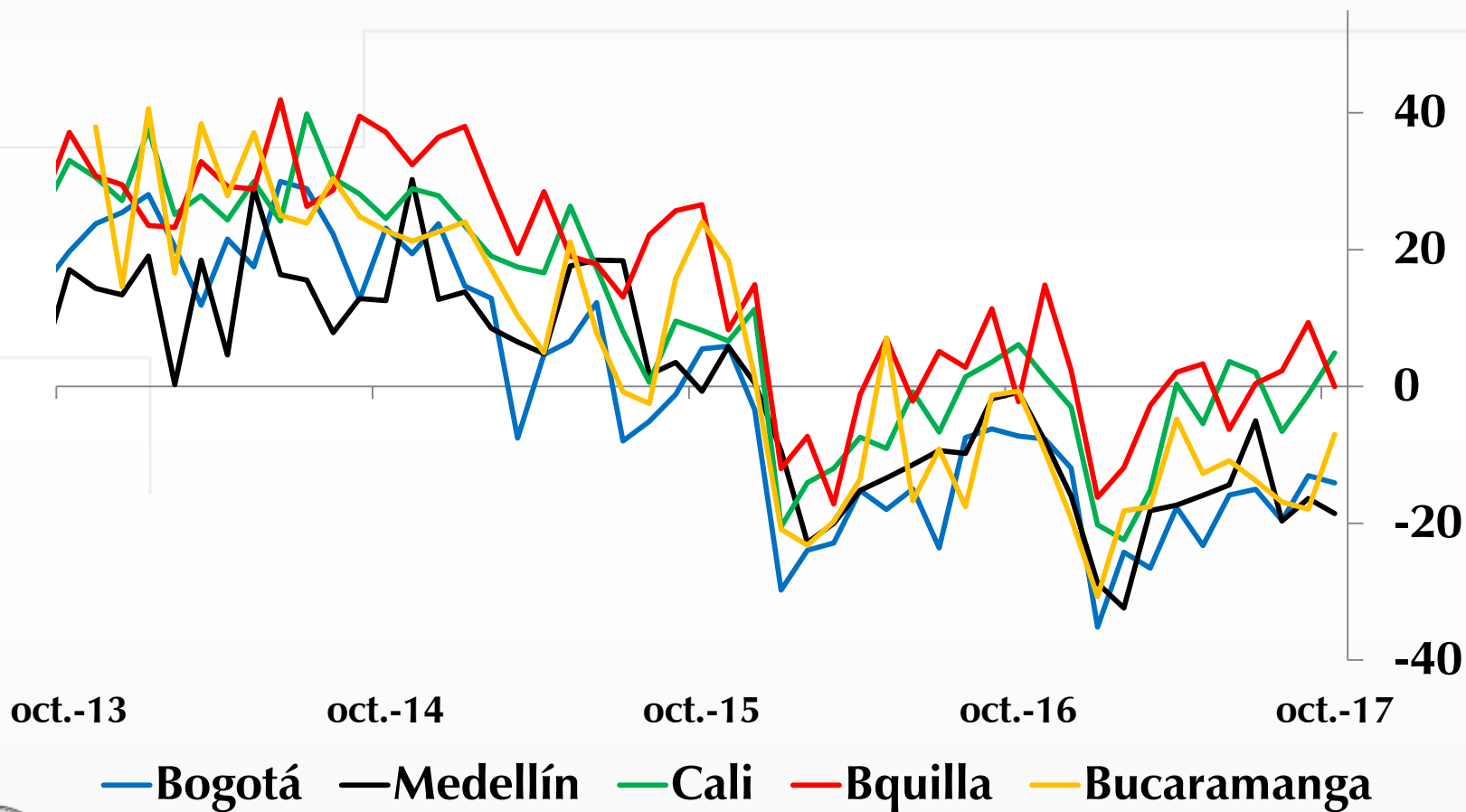


# Clima de Negocios- Encuesta Banco de la República

(Encuesta Mensual de Expectativas Económicas)

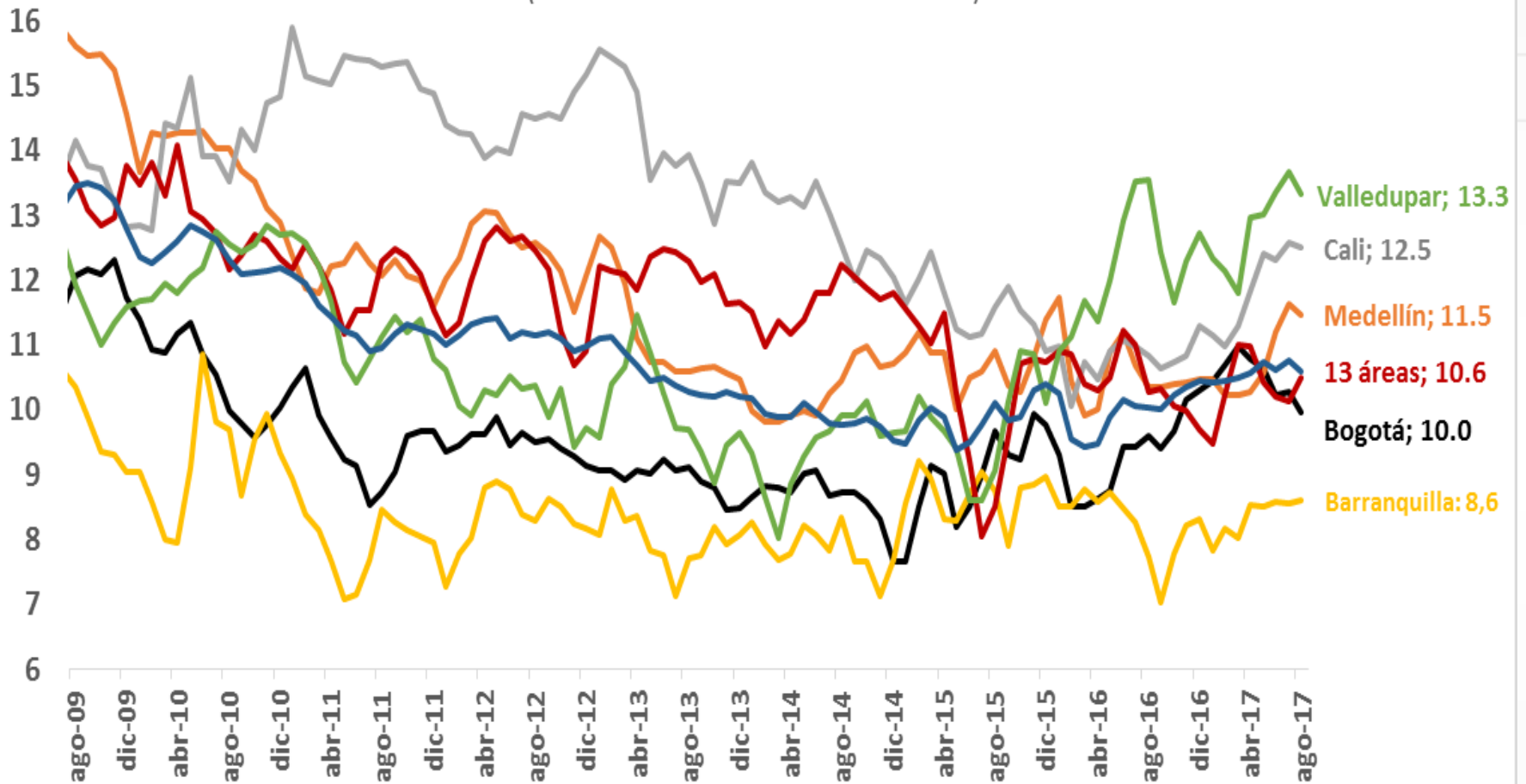


## Indicador de confianza del consumidor de Fedesarrollo Por ciudades



# Tasa de desempleo

(Trimestre móvil desestacionalizado)



Fuente: DANE - GEIH, cálculos Banco de la República.



9 de las 23 ciudades presentaron tasa de desempleo de un dígito.

En 10 de las 23 ciudades disminuyó el desempleo

Agosto - octubre 2017

	DOMINIO	TGP	TO	TS (subj)	TS (obj)	TD (2017)	TD (2016)	Variación TD
1.	Cúcuta AM	64,0	54,6	27,7	15,0	14,6	13,9	+
2.	Quibdó	55,2	47,3	16,4	5,1	14,3	17,1	-
3.	Armenia	63,8	54,9	30,7	11,4	14,0	14,3	-
4.	Riohacha	64,0	55,4	32,4	16,9	13,4	12,8	+
5.	Valledupar	63,0	55,1	20,2	9,0	12,7	12,9	-
6.	Ibagué	65,6	57,8	28,0	10,2	12,0	12,5	-
7.	Cali AM	68,1	60,0	28,6	11,5	11,9	10,2	+
8.	Villavicencio	66,2	58,8	15,5	7,0	11,1	10,8	+
9.	Montería	65,0	57,8	20,2	6,4	11,1	8,7	+
10.	Florencia	59,6	53,0	18,7	8,0	11,0	11,5	-
11.	Neiva	66,4	59,1	28,9	11,3	10,9	10,4	+
12.	Medellín AM	64,9	58,0	24,7	9,2	10,5	9,4	+
13.	Manizales AM	60,8	54,5	20,2	7,1	10,4	9,8	+
14.	Popayán	57,4	51,6	23,5	10,0	10,1	12,5	-
	<b>Total 23 ciudades y AM</b>	<b>66,6</b>	<b>59,8</b>	<b>24,0</b>	<b>9,5</b>	<b>10,1</b>	<b>9,6</b>	<b>+</b>
	<b>Total 13 ciudades y AM</b>	<b>67,1</b>	<b>60,4</b>	<b>24,0</b>	<b>9,5</b>	<b>10,0</b>	<b>9,4</b>	<b>+</b>
15.	Pasto	69,1	62,5	36,2	13,4	9,6	8,2	+
16.	Tunja	61,9	56,0	26,3	8,0	9,5	9,3	+
17.	Bogotá DC	69,9	63,5	22,7	8,6	9,3	8,9	+
18.	Pereira AM	65,1	59,4	21,6	9,2	8,8	10,0	-
19.	Sincelejo	66,8	61,0	24,7	9,1	8,6	9,6	-
20.	Barranquilla AM	65,0	59,4	27,6	12,7	8,6	7,8	+
21.	Cartagena	57,0	52,3	13,9	4,4	8,4	10,5	-
22.	Bucaramanga AM	70,2	64,4	20,6	8,3	8,4	8,2	+
23.	Santa Marta	59,7	54,8	19,6	8,9	8,2	8,5	-
	<b>San Andrés*</b>	<b>71,6</b>	<b>66,9</b>	<b>3,3</b>	<b>0,9</b>	<b>6,5</b>	<b>5,7</b>	<b>+</b>

Fuente: DANE - Gran Encuesta Integrada de Hogares

(+) (-): Aumento o disminución de la TD de cada ciudad frente al mismo período del año anterior.

\*El total de las 23 ciudades no incluye San Andrés por tener una distribución de la muestra diferente.

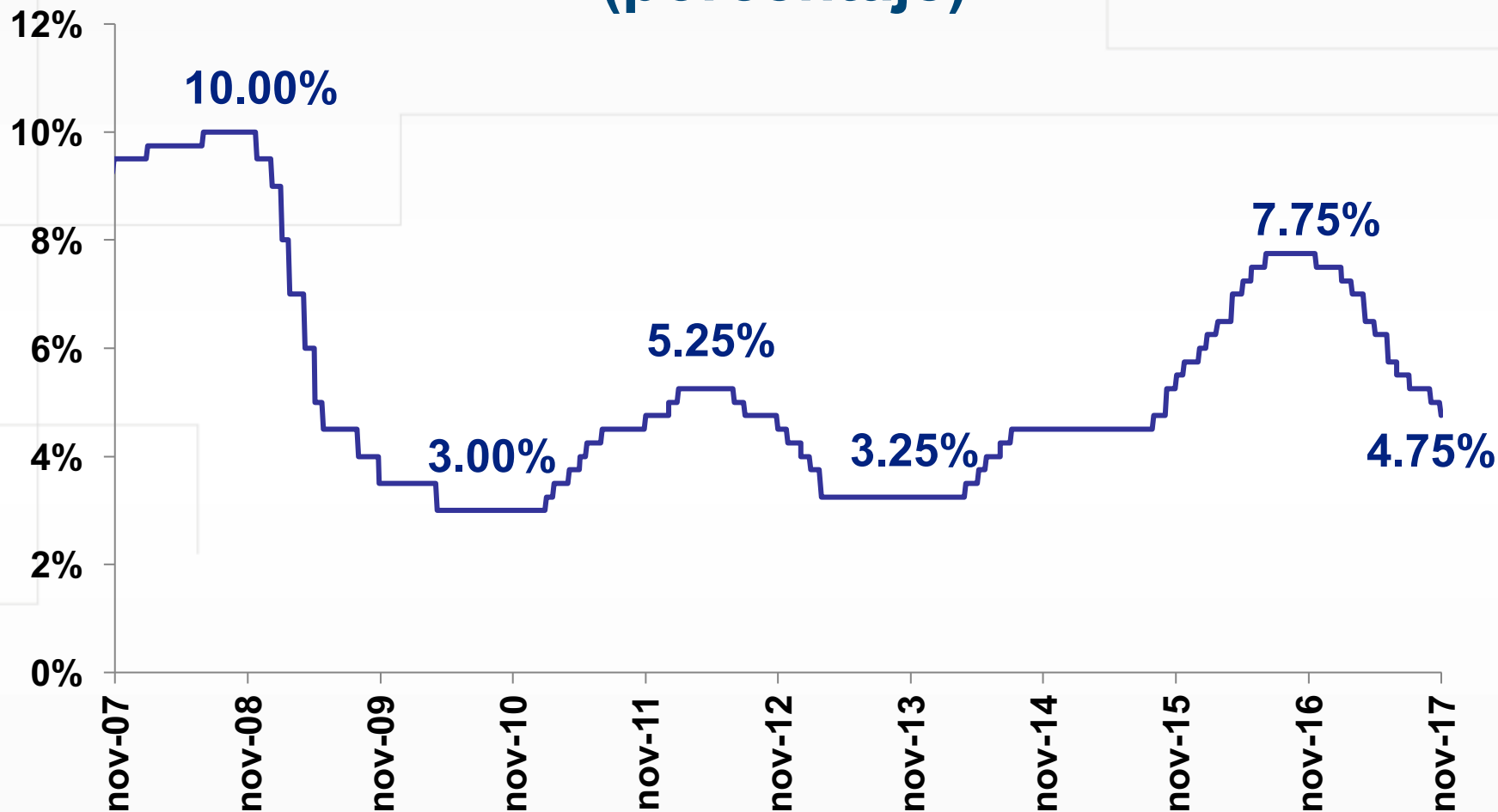
Los resultados presentados para San Andrés corresponden al período mayo - octubre 2017.



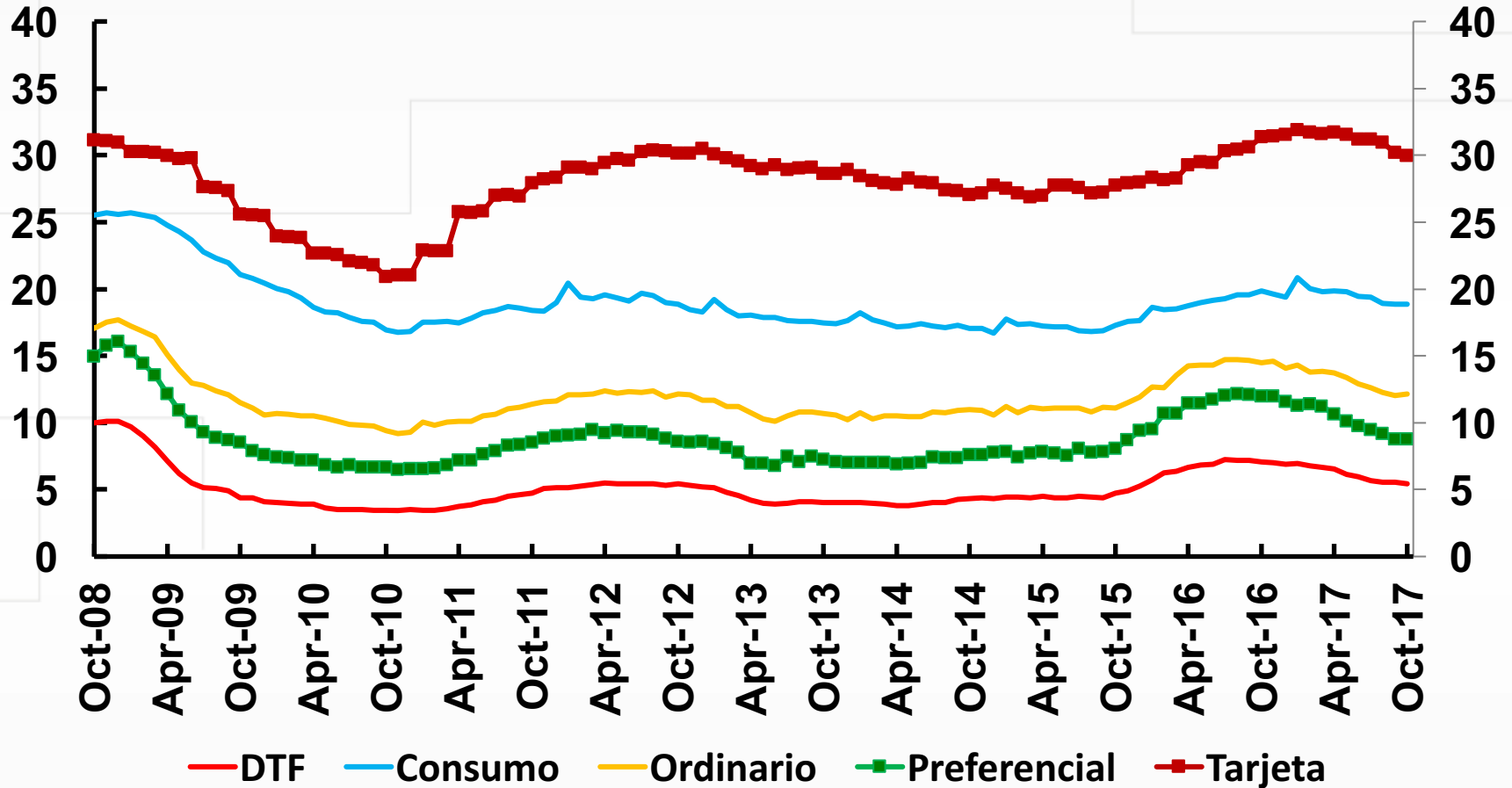
# V. Tasas de interés



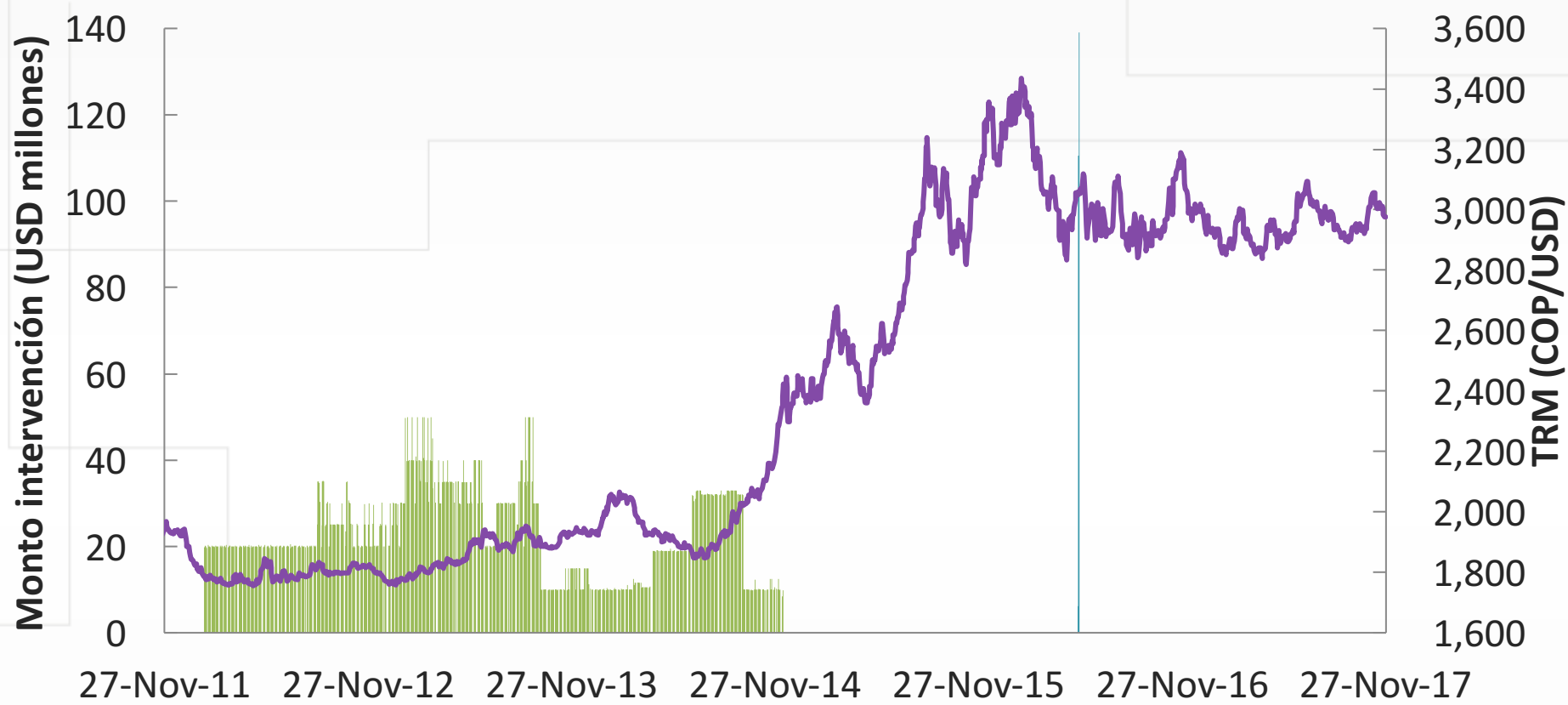
# Tasa de intervención del Banco de la República (porcentaje)



# Tasas de interés nominales (porcentaje)



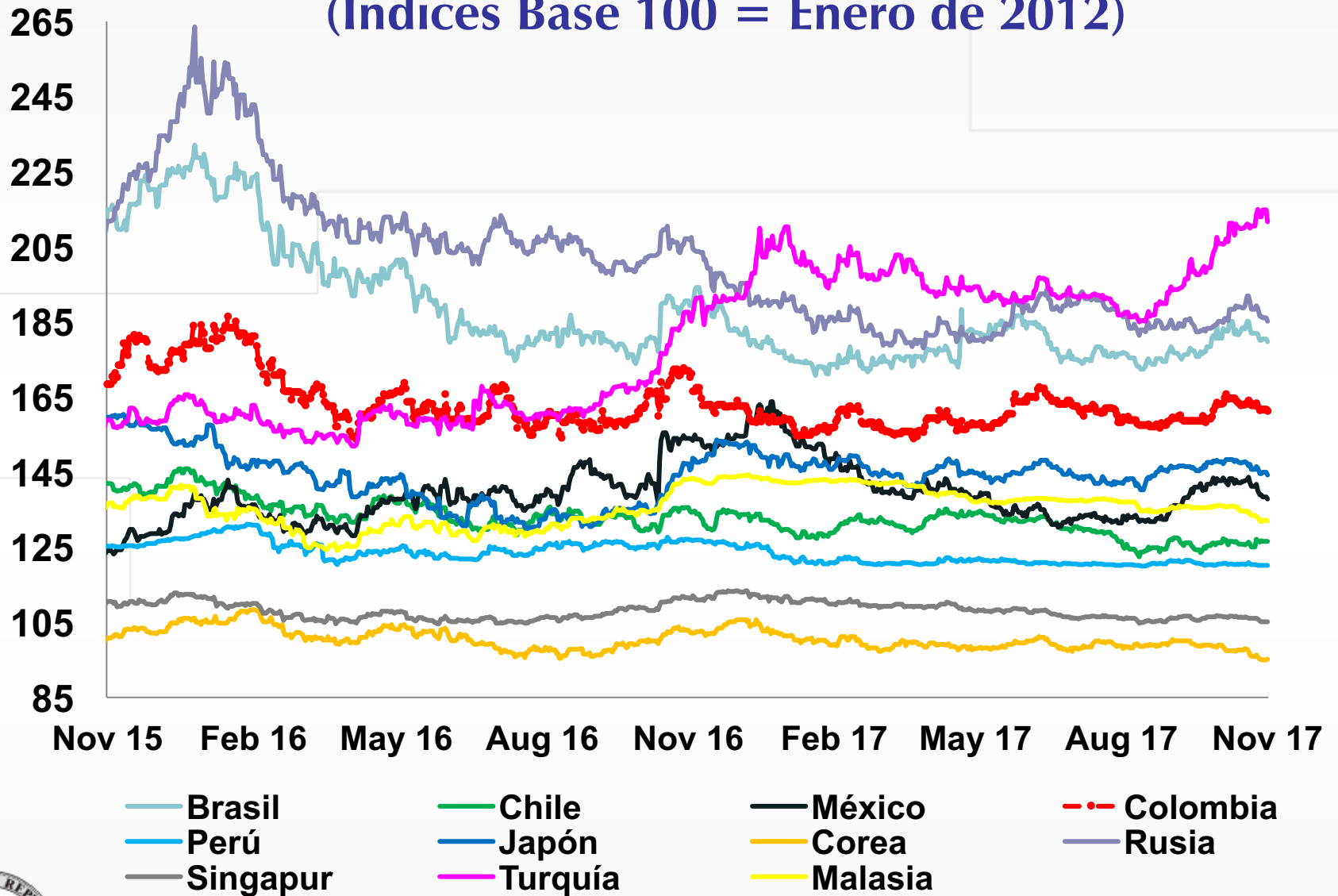
# Tasa de cambio nominal y montos de intervención del Banco de la República



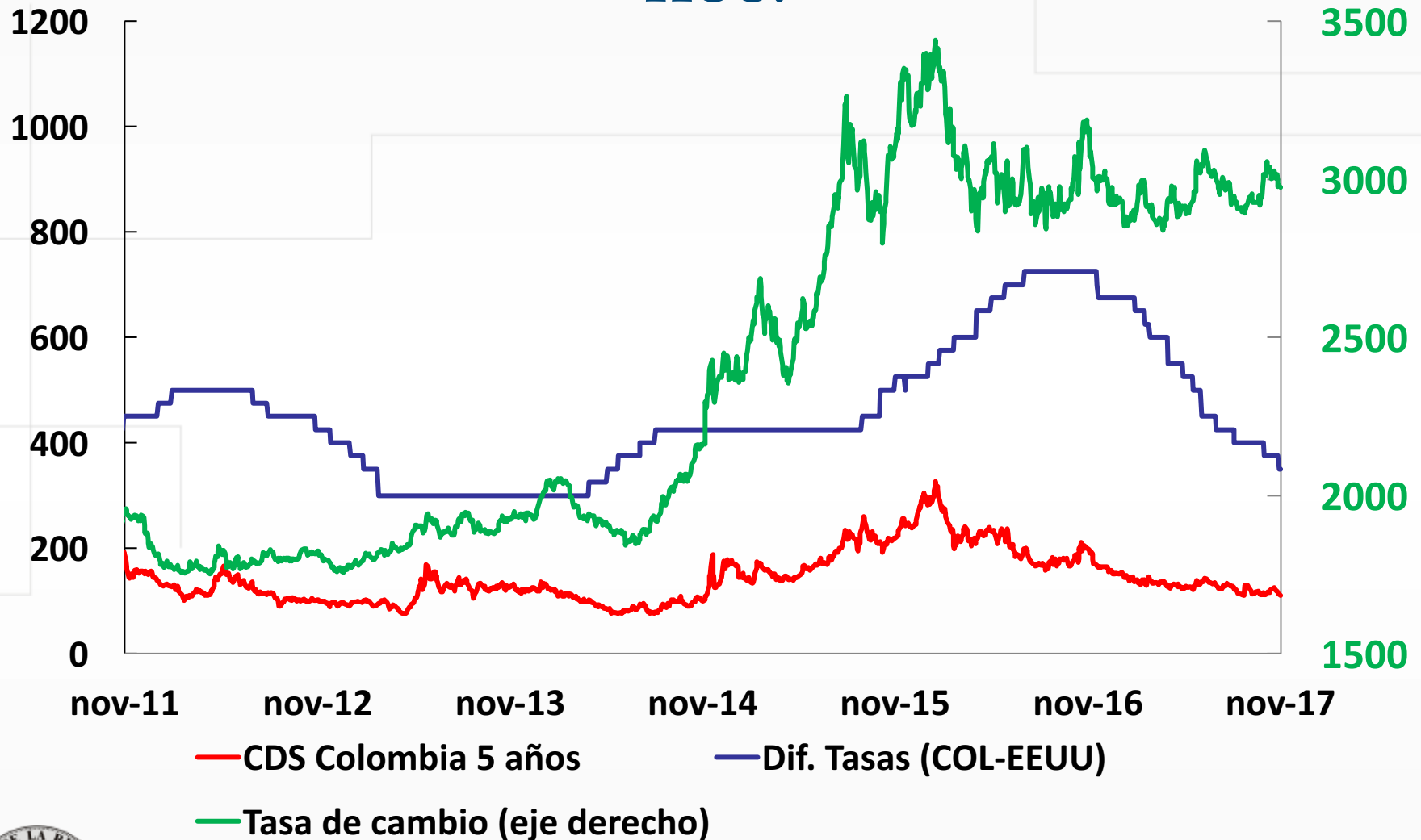
■ SUBASTAS DIARIAS ■ OPCIONES CALL PARA DESACUMULACIÓN DE RESERVAS — TRM



# Tasa de Cambio Nominal (Índices Base 100 = Enero de 2012)



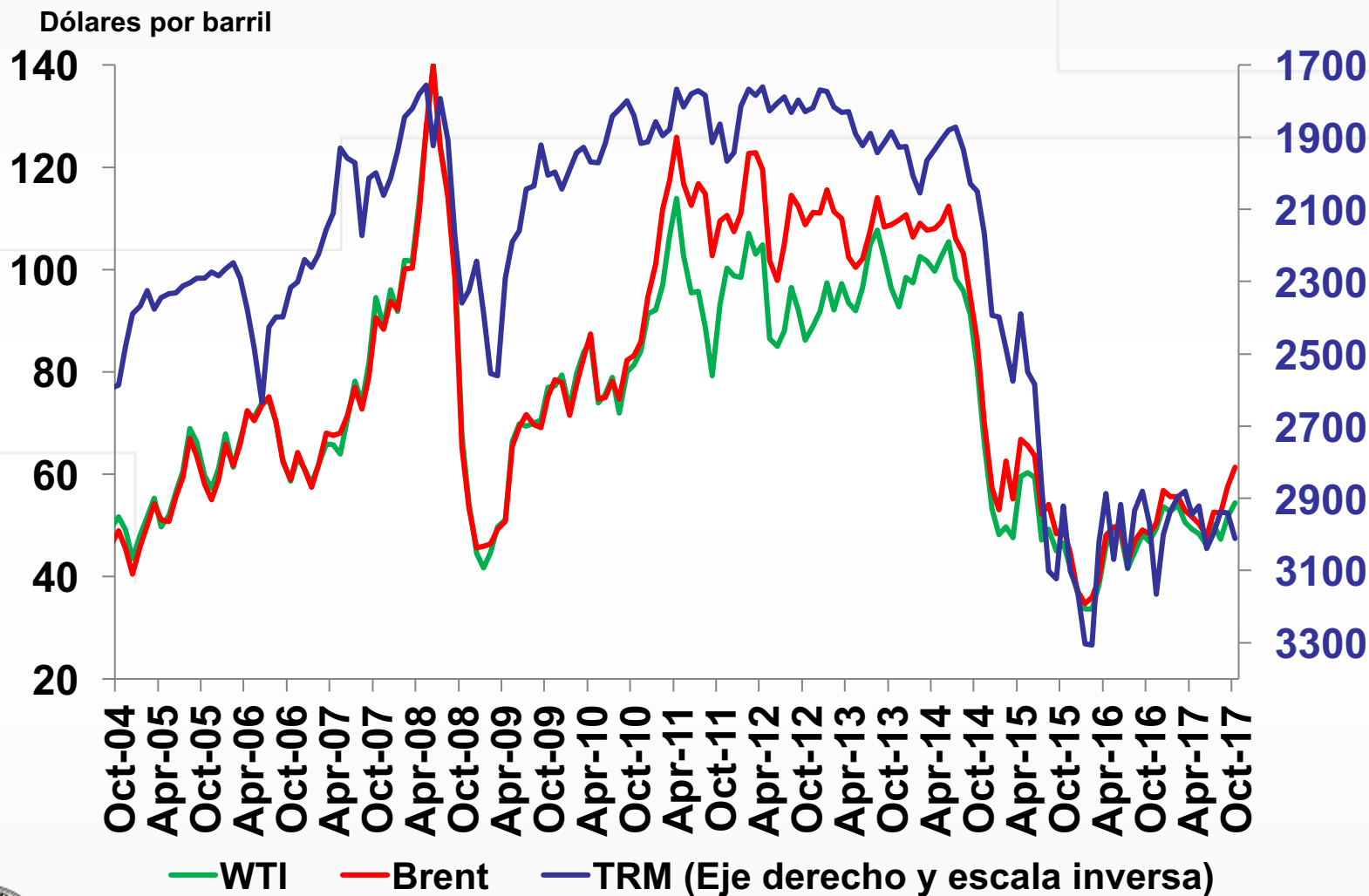
# Colombia: Tasa de cambio, CDS a 5 años y diferencial de tasas de interés respecto a EEUU.



\* CDS: Credit Default Swap

Fuente: Bloomberg

# Tasa de cambio y precio internacional del petróleo





**GRACIAS**

