

Orígenes históricos de las disparidades regionales en Colombia, 1559-2011¹

Adolfo Meisel Roca

1º Taller Regional El Pacífico y sus desafíos para la prosperidad. Quibdo, 17 y 16 de julio de 2013. ²



¹ Las opiniones y posibles errores son de responsabilidad exclusiva del autor y no comprometen al Banco de la República ni a su junta directiva.

² El autor agradece la colaboración de Juliana Jaramillo Echeverri en la elaboración de esta presentación.

Tabla de contenido

1 Introducción

- Disparidades regionales
- Persistencia reciente de la desigualdad

2 De la colonia a comienzos del siglo XX: La no reversión de la fortuna

3 Evolución de las disparidades en el siglo XX

- 1926-1960
- 1960-1995

4 Evolución reciente

5 Comentarios Finales

Tabla de contenido

1 Introducción

- Disparidades regionales
- Persistencia reciente de la desigualdad

2 De la colonia a comienzos del siglo XX: La no reversión de la fortuna

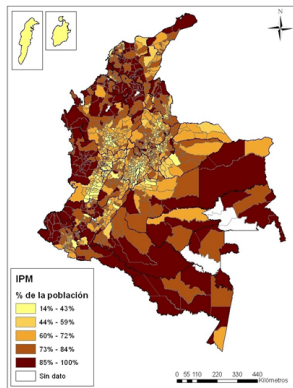
3 Evolución de las disparidades en el siglo XX

- 1926-1960
- 1960-1995

4 Evolución reciente

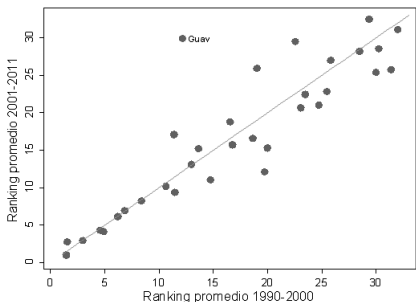
5 Comentarios Finales

En la actualidad Colombia es un país con grandes desigualdades regionales en el nivel de ingreso y bienestar material, IPM 2005



Esta desigualdad tiene un origen tanto histórico como geográfico y es muy persistente

Persistencia de la desigualdad regional 1990-2011



Coefficiente de correlación: 0.88

Coefficiente de correlación: 0.94 (-1 outlier)

La producción está concentrada en la zona central

PIB de las regiones central y periférica

Región	PIB per cápita 2011 (Millones de pesos de 2005)	Como % del nacional	PIB 2011 (Millones de pesos de 2005)	Participación en el total nacional
Corredor Costero + Norte Santander	6,19	62,72	89.602.000	15,59
Orinoquía/Amazonía	14,13	143,25	35.850.000	6,24
Total periferia	7,37	74,72	125.452.000	21,84
Andina central	11,35	115,09	323.504.000	56,31
Total	9,87	100	574.408.000	100

Así como el sector industrial

Valor agregado industrial de las regiones central y periférica

Región	Valor agregado industrial per cápita 2011 (Millones de pesos de 2005)	Como % del nacional	Valor agregado industrial 2011 (Millones de pesos de 2005)	Como % del nacional
Corredor Costero + Norte Santander	0,47	55,51	6.783.998	14,76
Orinoquia/Amazonia	0,29	34,67	742.263,173	1,61
Total periferia	0,44	52,40	7.526.261,17	16,38
Andina central	1,08	128,42	30.880.853,7	67,22
Total	0.84	100	45.933.376	100

Clusters espaciales de pobreza, Basados en NBI, Censo de 2005.

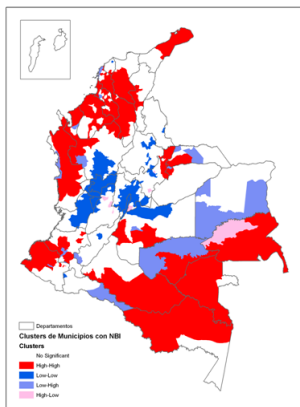
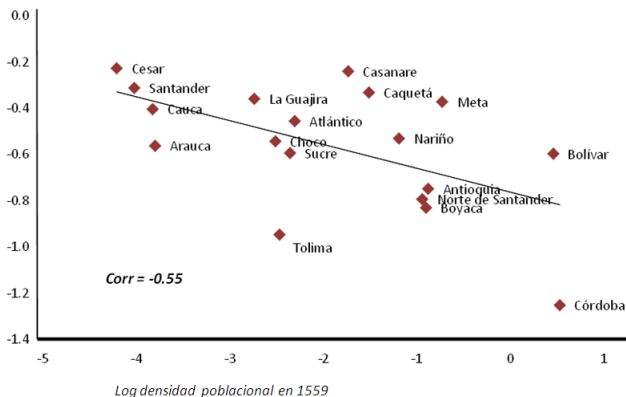


Tabla de contenido

- 1 Introducción
 - Disparidades regionales
 - Persistencia reciente de la desigualdad
- 2 De la colonia a comienzos del siglo XX: La no reversión de la fortuna
- 3 Evolución de las disparidades en el siglo XX
 - 1926-1960
 - 1960-1995
- 4 Evolución reciente
- 5 Comentarios Finales

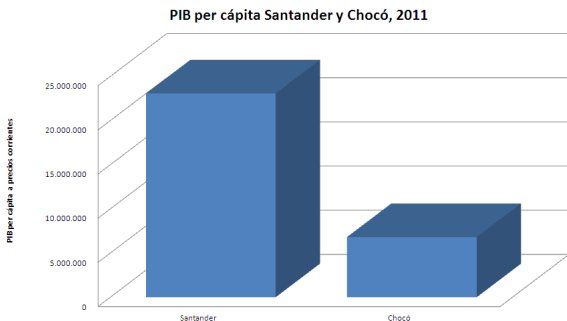
De la colonia a comienzos del siglo XX: No hay reversión de la fortuna (1559-2005)

Log índice de pobreza multidimensional 2005

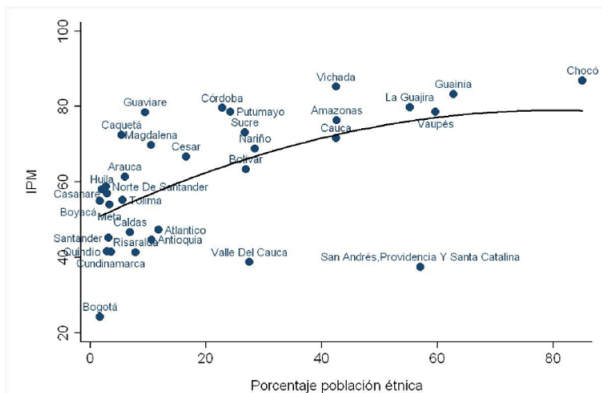


El largo legado histórico de las instituciones: Pequeña propiedad libre versus esclavitud

PIB per cápita Santander y Chocó, 2011



Correlación entre la población étnica en 2005 (proxy de las instituciones coloniales) y el Índice de Pobreza Multidimensional (IPM). Corr: 0.67



Variable dependiente: Porcentaje de personas pobres con bajo IPM (municipios con población mayor a 100.000 hab.)

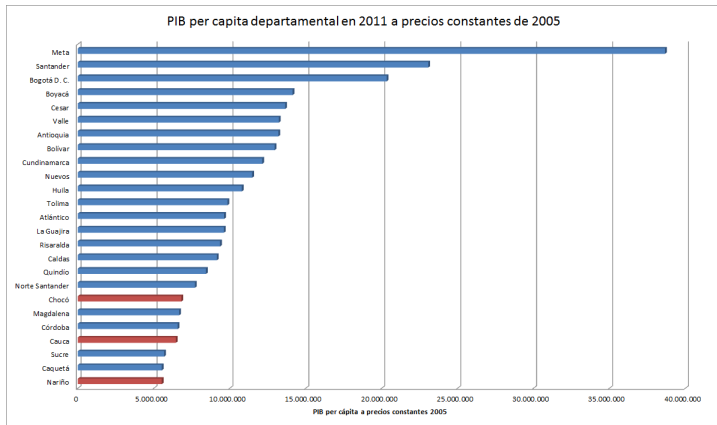
Estimación con MCO

Variables	(1) IPM	(2) IPM	(3) IPM
Porc. pobl. étnica	0.537*** (0.071)	0.422*** (0.0741)	0.324*** (0.0746)
Altitud		-6.63E-05*** (2.04E05)	-2.57E-04*** (6.26E05)
Altitud al cuadrado			7.13E-08*** (2.23e-08)
Constante	0.371*** (0.0216)	0.453*** (0.0321)	0.526*** (0.0373)
Observaciones	53	53	53
R-cuadrado	0.53	0.61	0.68

Nota: Errores estándar en paréntesis

***Significativo al 1%; **Significativo al 5%; *Significativo al 10%

PIB per cápita departamental en 2011



La probabilidad de movilidad en cuanto al ingreso relativo de un departamento es muy baja

La matriz de transición de probabilidades 2001-2011 muestra en la diagonal principal que la posibilidad relativa a los otros de mejorar es mínima

		Quintil al final				
		1	2	3	4	5
Quintil al inicio	1	87,1	12,9	0	0	0
	2	11,59	84,06	4,35	0	0
	3	0	5	85	10	0
	4	0	0	8,7	91,3	0
	5	0	0	0	0	100

La no reversión de la fortuna, 1559-2011

Correlación de la densidad poblacional (log) y el índice de pobreza multidimensional en 2005

Correlación de la densidad poblacional (log) y el índice de pobreza multidimensional en 2005

Año	Coefficiente de correlación	Núm. de observaciones
1560	-0,5553 ** ¹	18
1835	-0,5694 *** ²	22
1843	-0,5796 ***	22
1851	-0,5126 **	23
1870	-0,5796 ***	23
1905	-0,3930 * ³	22
1912	-0,5159 ***	25
1918	-0,5838 ***	27
1938	-0,6163 ***	28
1951	-0,6264 ***	28
1964	-0,6435 ***	28
1973	-0,6544 ***	29
1985	-0,6711 ***	29
1993	-0,6714 ***	29
2005	-0,6791 ***	29

Nota: *Significativo al 10%, **significativo al 5%, ***significativo al 1%.

¹El departamento de Antioquia fue removido de la muestra, pues su población en 1559 fue subestimada.

²Meta fue removido para los años 1835, 1843, 1851, y 1870, porque se comportaba diferente al resto de la muestra (outlier).

³Para los departamentos de Atlántico, Bolívar, Cesar, Córdoba, Sucre y Magdalena, su población y densidad fueron calculados como la proporción de la participación de cada departamento en el censo de 1912.

Fuente: Cálculos basados en Tovar(1988) y DANE.

La no reversión de la fortuna, 1559-2011

Matriz de correlaciones de la densidad poblacional para diferentes años entre (1559-2005)

	1559 ¹	1835 ¹	1843 ¹	1851 ¹	1870 ¹	1912 ¹	1918 ¹	1938 ¹	1951 ¹	1964 ¹	1973 ¹	1985 ¹	1993 ¹	2005
1559	1													
1835	0.578 **	1												
1843	0.565 **	0.996 ***	1											
1851	0.582 **	0.990 ***	0.993 ***	1										
1870	0.59 ***	0.969 ***	0.965 ***	0.987 ***	1									
1912	0.668 ***	0.878 ***	0.869 ***	0.913 ***	0.962 ***	1								
1918	0.679 ***	0.882 ***	0.873 ***	0.883 ***	0.942 ***	0.989 ***	1							
1938	0.54 **	0.853 ***	0.845 ***	0.904 ***	0.951 ***	0.979 ***	0.956 ***	1						
1951	0.522 **	0.842 ***	0.831 ***	0.882 ***	0.936 ***	0.976 ***	0.963 ***	0.998 ***	1					
1964	0.495 **	0.814 ***	0.801 ***	0.851 ***	0.910 ***	0.959 ***	0.960 ***	0.990 ***	0.995 ***	1				
1973	0.463 *	0.804 ***	0.787 ***	0.834 ***	0.890 ***	0.953 ***	0.964 ***	0.976 ***	0.982 ***	0.994 ***	1			
1985	0.463 *	0.777 ***	0.756 ***	0.813 ***	0.864 ***	0.942 ***	0.952 ***	0.971 ***	0.978 ***	0.993 ***	0.997 ***	1		
1993	0.47 **	0.767 ***	0.745 ***	0.803 ***	0.853 ***	0.936 ***	0.961 ***	0.971 ***	0.980 ***	0.990 ***	0.993 ***	0.995 ***	1	
2005	0.452 *	0.758 ***	0.738 ***	0.798 ***	0.841 ***	0.924 ***	0.951 ***	0.965 ***	0.973 ***	0.985 ***	0.991 ***	0.994 ***	0.999 ***	1

Nota: Para 1559 *Significativo al 10%, **significativo al 5%, ***significativo al 1%. Para el resto de los años los coeficientes son significativos al 1%. El número de observaciones está debajo de cada coeficiente.

¹El departamento de Antioquia fue removido de la muestra, pues su población en 1559 fue subestimada.

Fuente: Cálculos basados en Tovar(1988) y DANE.

Mapa de la distribución poblacional. Los municipios existentes en 1835 y 2005

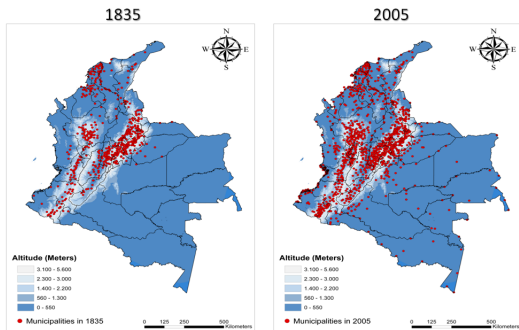


Tabla de contenido

1 Introducción

- Disparidades regionales
- Persistencia reciente de la desigualdad

2 De la colonia a comienzos del siglo XX: La no reversión de la fortuna

3 Evolución de las disparidades en el siglo XX

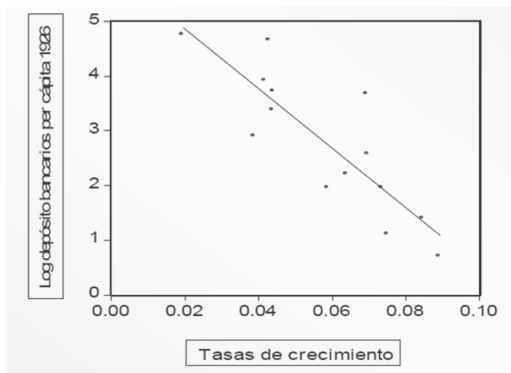
- 1926-1960
- 1960-1995

4 Evolución reciente

5 Comentarios Finales

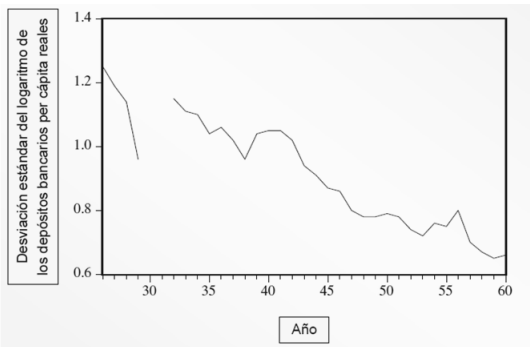
Evolución de las disparidades en el Siglo XX: 1926-1960. Convergencia beta

Convergencia depósitos bancarios per cápita, 1926-1960



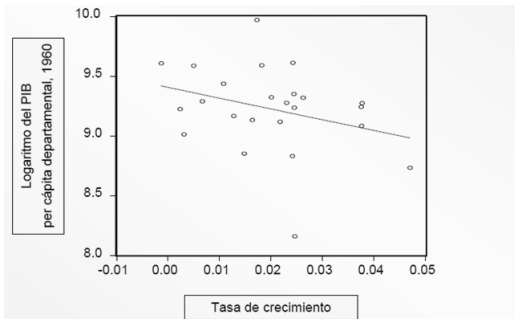
Evolución de las disparidades en el Siglo XX: 1926-1960. Convergencia sigma

Convergencia departamental tipo sigma, 1926-1960



Evolución de las disparidades en el Siglo XX: 1960-1995. Convergencia beta

Convergencia en el PIB per cápita departamental, 1960-1995



Evolución de las disparidades en el Siglo XX: 1960-1995. Convergencia sigma

Convergencia departamental tipo sigma, 1960-1995

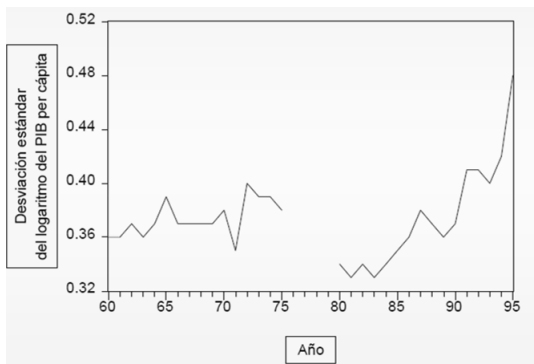
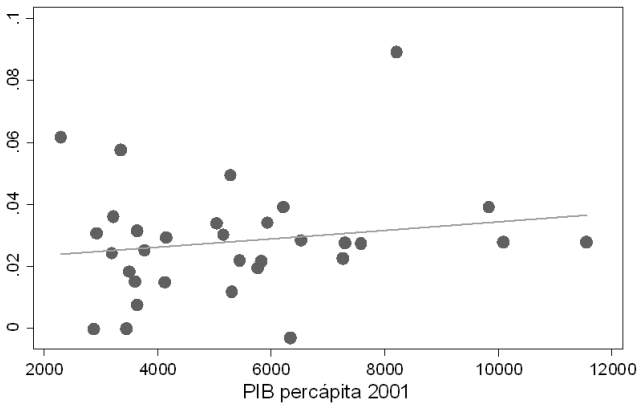


Tabla de contenido

- 1 Introducción
 - Disparidades regionales
 - Persistencia reciente de la desigualdad
- 2 De la colonia a comienzos del siglo XX: La no reversión de la fortuna
- 3 Evolución de las disparidades en el siglo XX
 - 1926-1960
 - 1960-1995
- 4 Evolución reciente
- 5 Comentarios Finales

Evolución reciente de la divergencia beta, 2000-2011



Evolución reciente de la divergencia sigma, 2000-2011

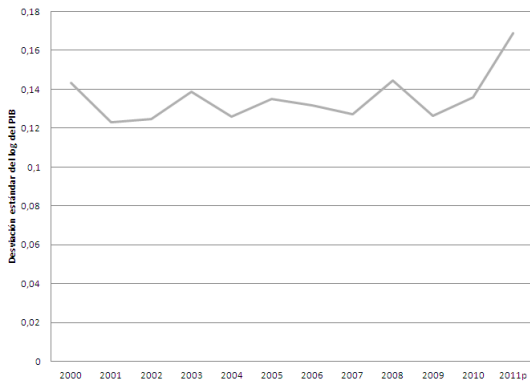


Tabla de contenido

- 1 Introducción
 - Disparidades regionales
 - Persistencia reciente de la desigualdad
- 2 De la colonia a comienzos del siglo XX: La no reversión de la fortuna
- 3 Evolución de las disparidades en el siglo XX
 - 1926-1960
 - 1960-1995
- 4 Evolución reciente
- 5 Comentarios Finales

- ¿Habrá un mensaje pesimista del análisis de las instituciones y la geografía como origen de las disparidades?
- ¿Son las instituciones y la geografía el destino?
- ¿Cómo pueden escapar las regiones de ese legado histórico-institucional que limita las posibilidades de rápido crecimiento económico si hay tanta persistencia en las instituciones?

¿Habría una segunda oportunidad sobre la tierra para las regiones rezagadas de Colombia?

"... antes de llegar al verso final ya había comprendido que no saldría jamás de ese cuarto, pues estaba previsto que la ciudad de los espejos (o los espejismos) sería arrasada por el viento y desterrada de la memoria de los hombres en el instante en que Aureliano Babilonia acabara de descifrar los pergaminos, y que todo lo escrito en ellos era irreplicable desde siempre y para siempre, porque las estirpes condenadas a cien años de soledad no tenían una segunda oportunidad sobre la tierra."

Gabriel García Márquez, Cien años de soledad.

La enorme ventaja de las regiones rezagadas dentro de un país que cuenta con regiones más prósperas es que siempre existe la posibilidad de migrar para mejorar. Pero para que esa posibilidad se vuelva una realidad es necesario invertir en el capital humano de la gente que vive en las regiones menos prósperas.





FIN