

Comentarios

*Convergencia en calidad de vida en
Medellín, 2004-2011: un análisis
espacial no-paramétrico*

Generalidades

- Objetivo: Analizar la dinámica temporal y espacial de la calidad de vida en Medellín.
- Métodos: Funciones Kernel y cadenas de Markov.
- Datos: Índice de Condiciones de Vida (ICV).
- Período: 2005 – 2011.
- Principales resultados: 1. Mejora en la calidad de vida; 2. Convergencia y clubes de convergencia (corregimientos); 3. Persistencia.

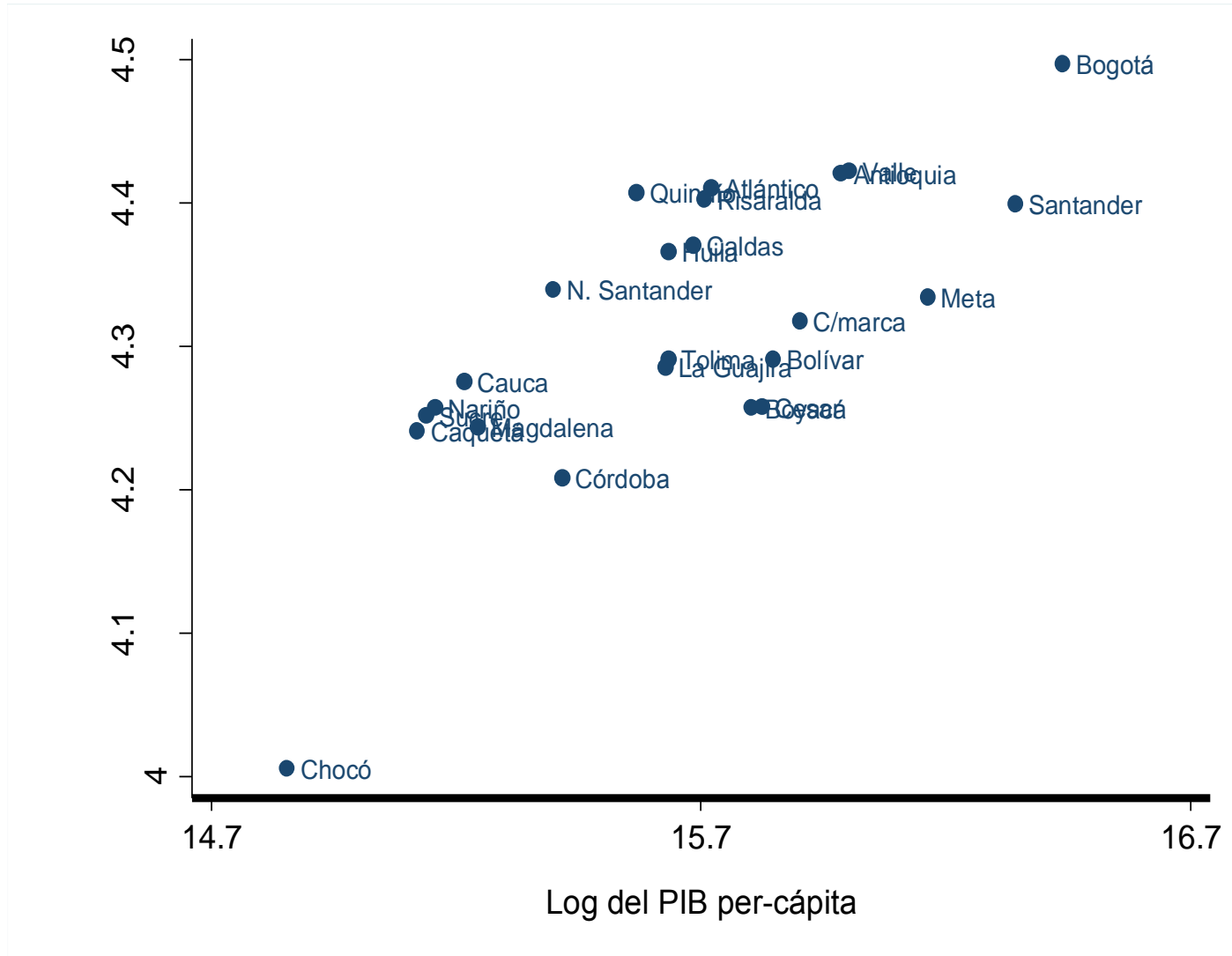
Generalidades

- Relevancia: 1. altos niveles de desigualdad en Colombia. 2. análisis que permite evaluar la desigualdad intra-urbana.
- Fortaleza: Implementación metodológica.
- Debilidad: 1. Descripción de los datos; 2. Análisis argumentativo.

Recomendaciones

- Calidad de vida vs *amenities*. Revisión de literatura (*Gerald Carlino; Edward Glaeser; David Albouy; Jordan Rappaport; Albert Saiz*)
- Convergencia en ingresos vs convergencia en calidad de vida.

ICV vs PIB per-cápita



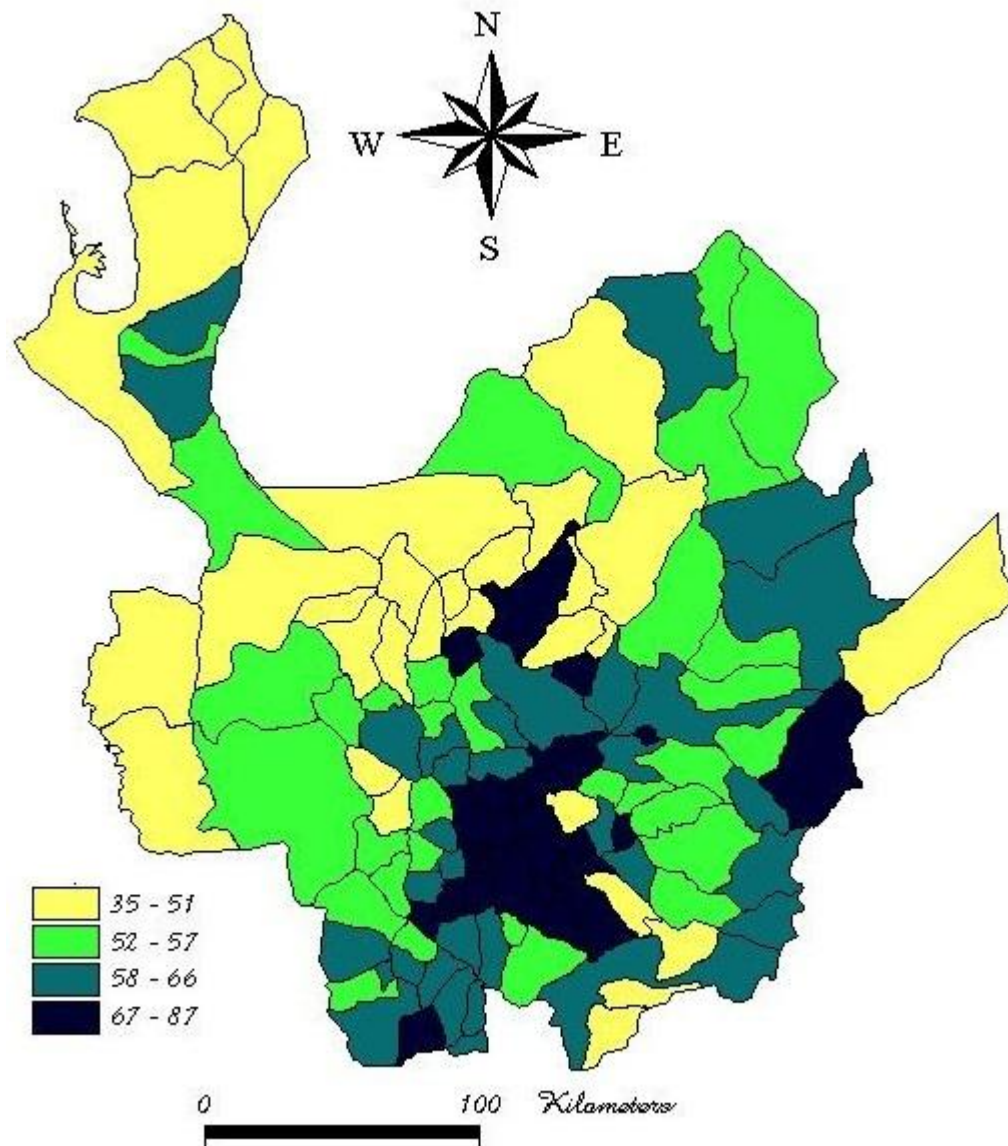
Recomendaciones

- Argumentar porqué se prefiere utilizar métodos no paramétricos a los tradicionales en el análisis de convergencia.
 - Convergencia a través de la observación de funciones Kernel.
- Inclusión de los corregimientos en el análisis.
 - Diferencia urbana/rural o clubes de convergencia.

Recomendaciones

- Descripción detallada del contenido de las matrices de Markov.
- Los autores mencionan que se espera una autocorrelación espacial positiva.
 - Mapas de distribución espacial.
 - Análisis espacial (pruebas de autocorrelación espacial, LISA, etc.)

Distribución espacial del ICV - Antioquia



Autocorrelación espacial del NBI – Departamentos de Colombia

