



Fortalezas y Vulnerabilidades en la Economía Colombiana

Juan José Echavarría
Gerente General, Banco de la República

1 de Febrero de 2018

1

FORTALEZAS

INFLACIÓN

CRECIMIENTO

TASAS DE INTERÉS, CRÉDITO Y ESTABILIDAD FINANCIERA

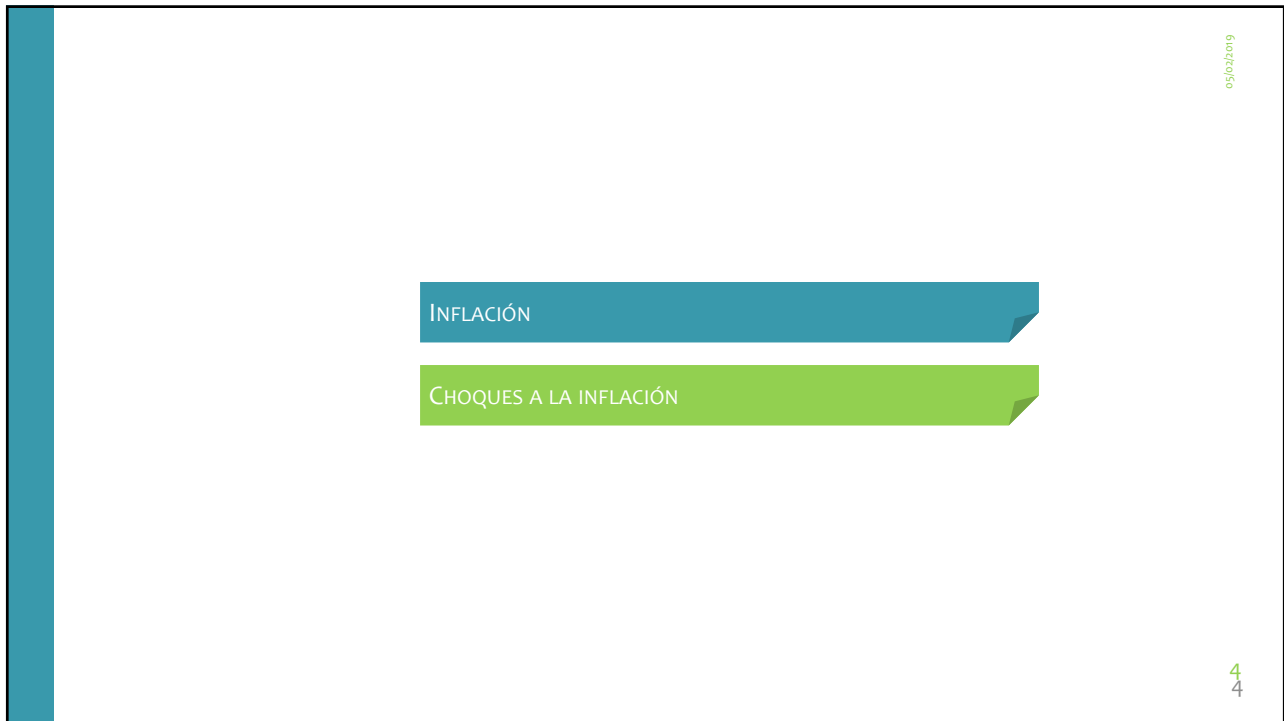
VULNERABILIDADES

BALANZA DE PAGOS

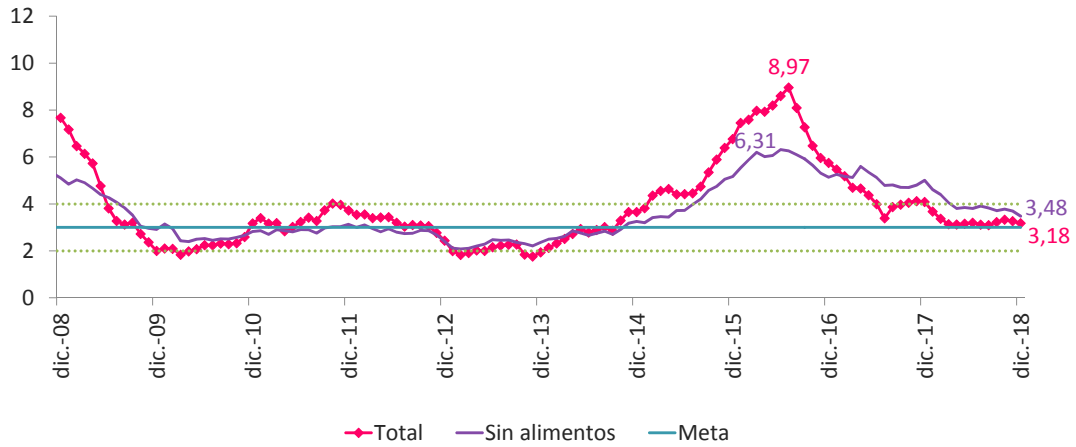
SITUACIÓN FISCAL

05/02/2019

2
2



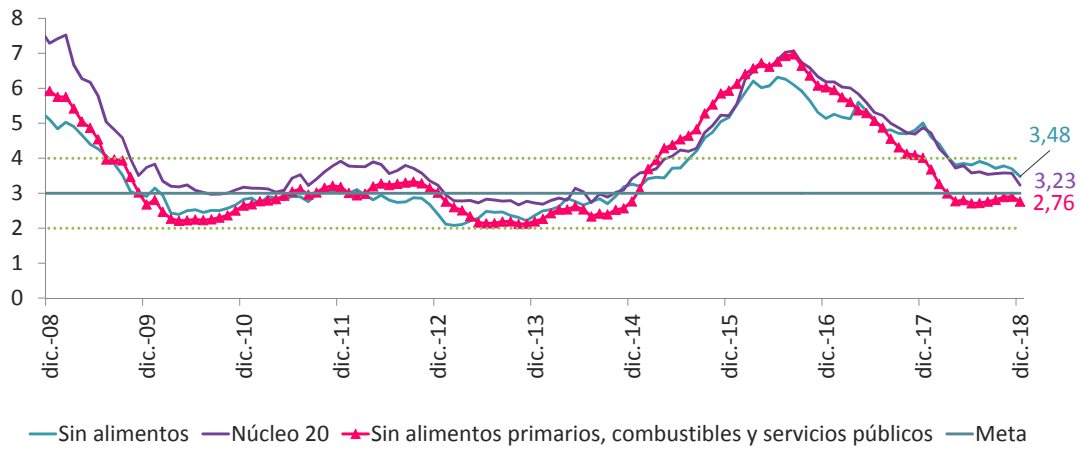
Inflación anual al consumidor e inflación sin alimentos (Porcentaje)



Fuente: DANE. Cálculos del Banco de la República.

5

Indicadores de inflación básica (Porcentaje)



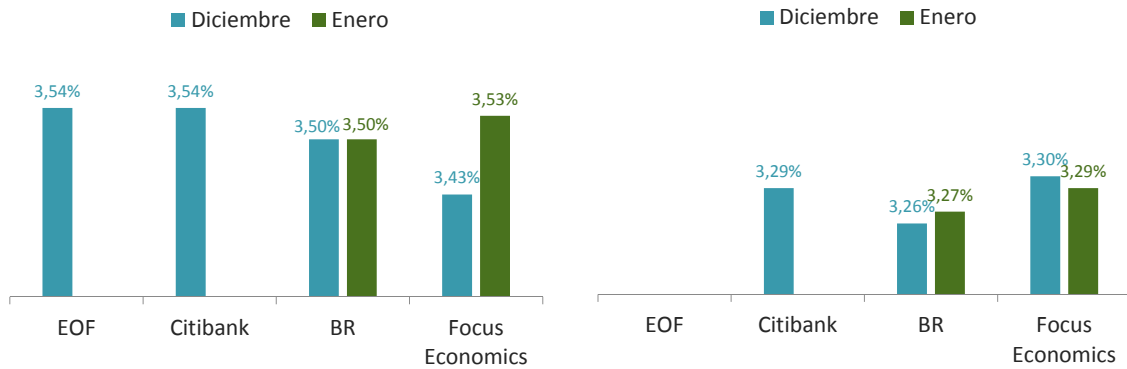
Fuente: DANE. Cálculos del Banco de la República.

6

Expectativas de Inflación (Encuestas)

2019

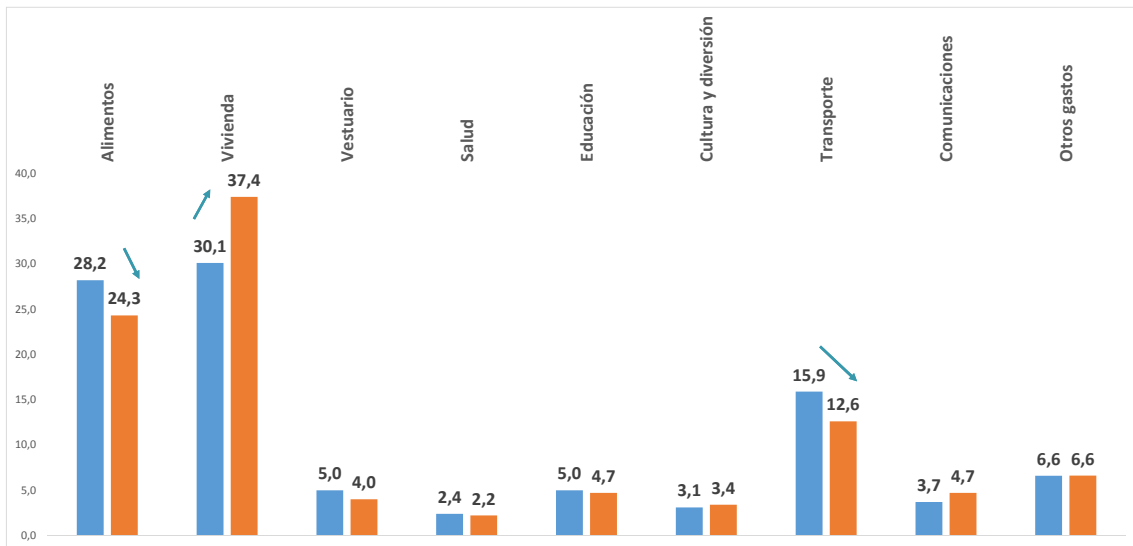
2020



Fuente: Encuesta de Opinión Financiera (EOF) de Fedesarrollo, Citibank, Banco de la República (BR) y Focus Economics.

7

Nueva Canasta del DANE




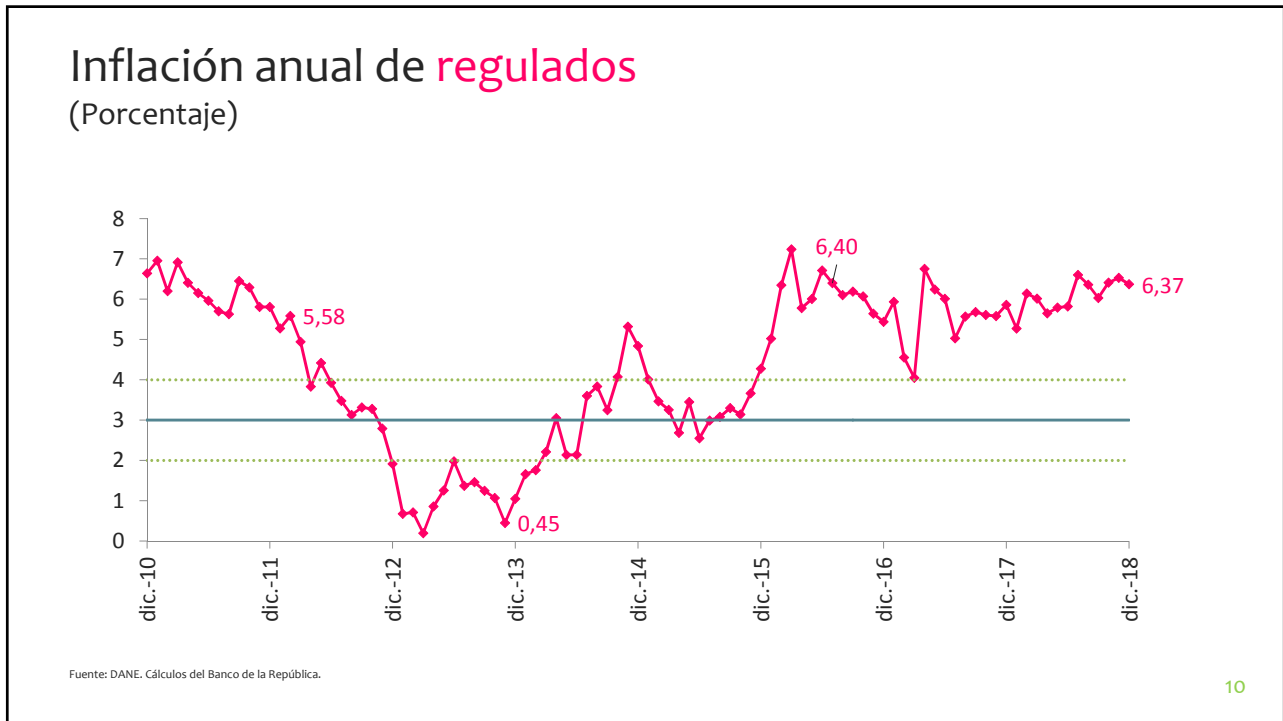
Fuente: correlativas realizadas por BR con información provisional y no oficial del DANE

8

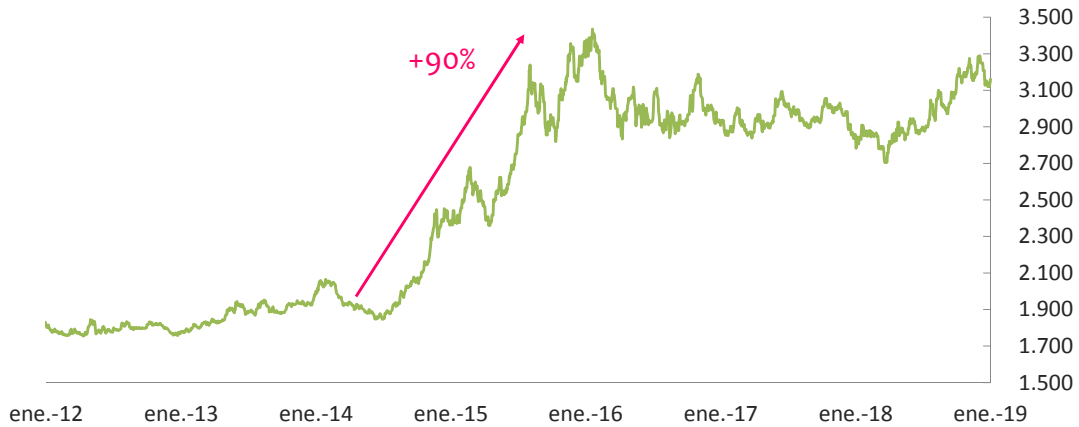
INFLACIÓN

CHOQUES A LA INFLACIÓN





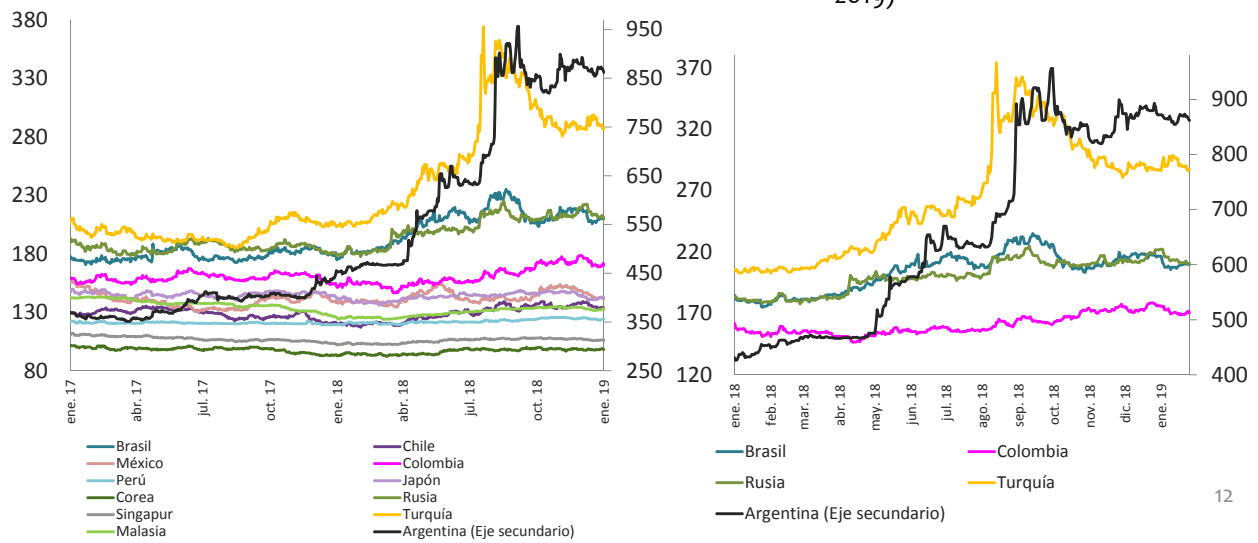
Tasa de cambio nominal



Fuente: Banco de la República.

11

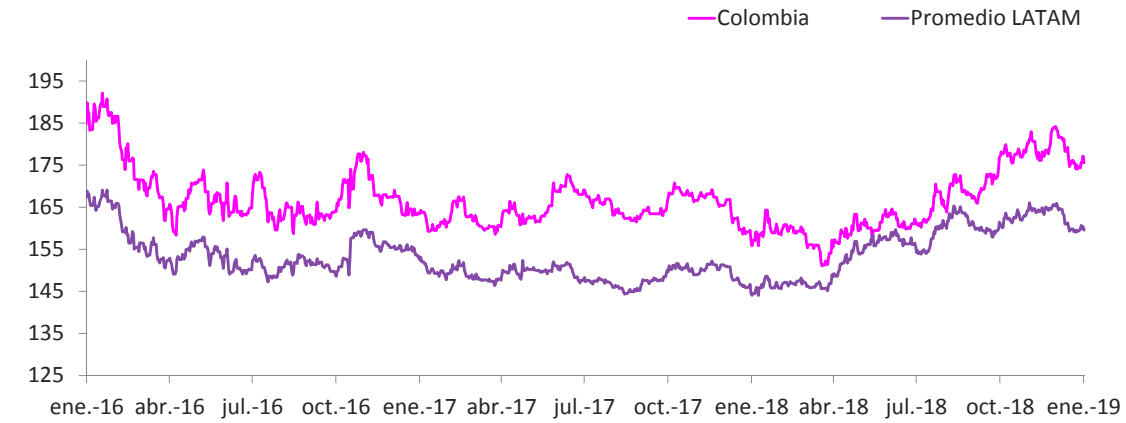
Tasa de cambio nominal (Base 100 = Enero de 2012)



Fuente: Bloomberg.

12

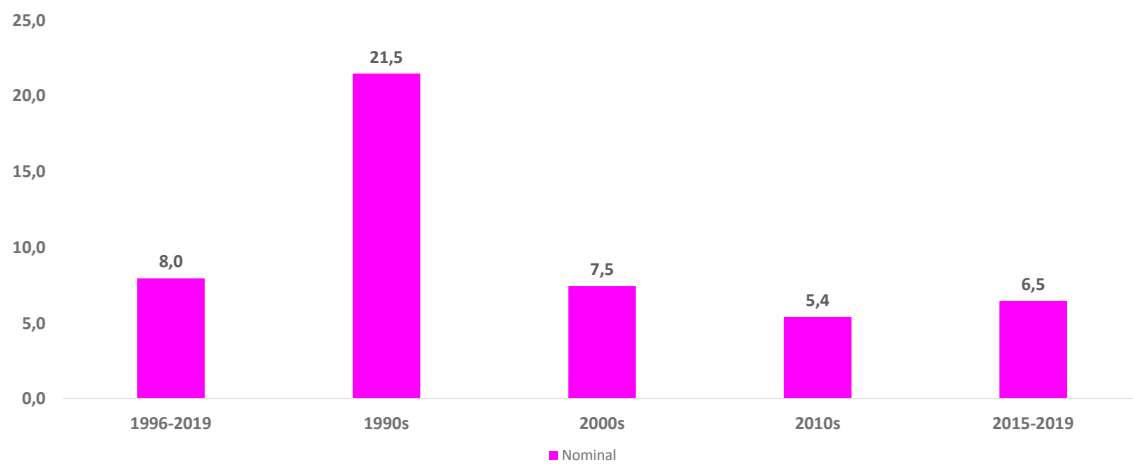
Tasa de cambio nominal (Base 100 = 14 de Septiembre de 2010)



Fuente: Bloomberg.

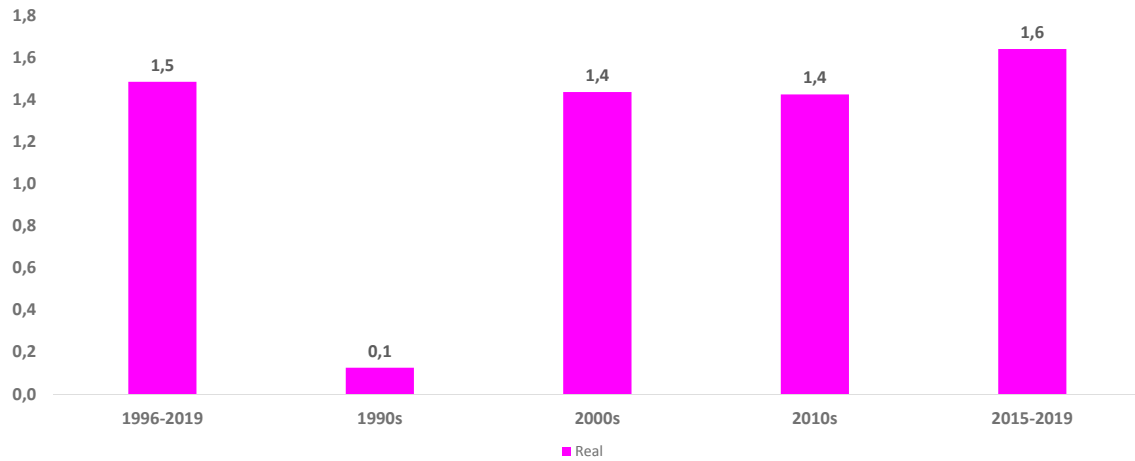
13

Salario Mínimo Nominal (crec % anual)



14

Salario Mínimo Real (crec % anual)



15

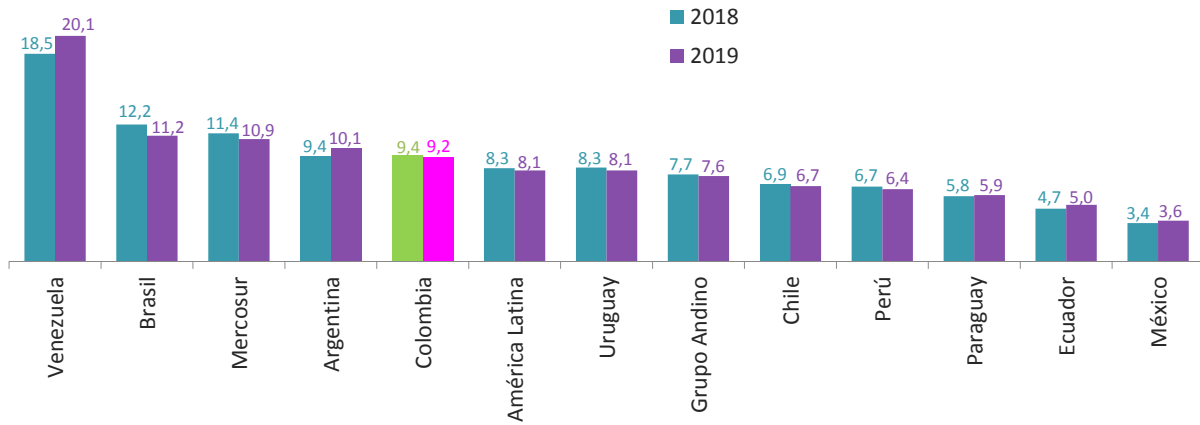
Salario mínimo real



16

Desempleo

(Porcentaje)



Fuente: Latin American Consensus Forecast - enero de 2019.

17

FORTALEZAS

INFLACIÓN

CRECIMIENTO

TASAS DE INTERÉS, CRÉDITO Y ESTABILIDAD FINANCIERA

VULNERABILIDADES

BALANZA DE PAGOS

SITUACIÓN FISCAL

05/02/2019

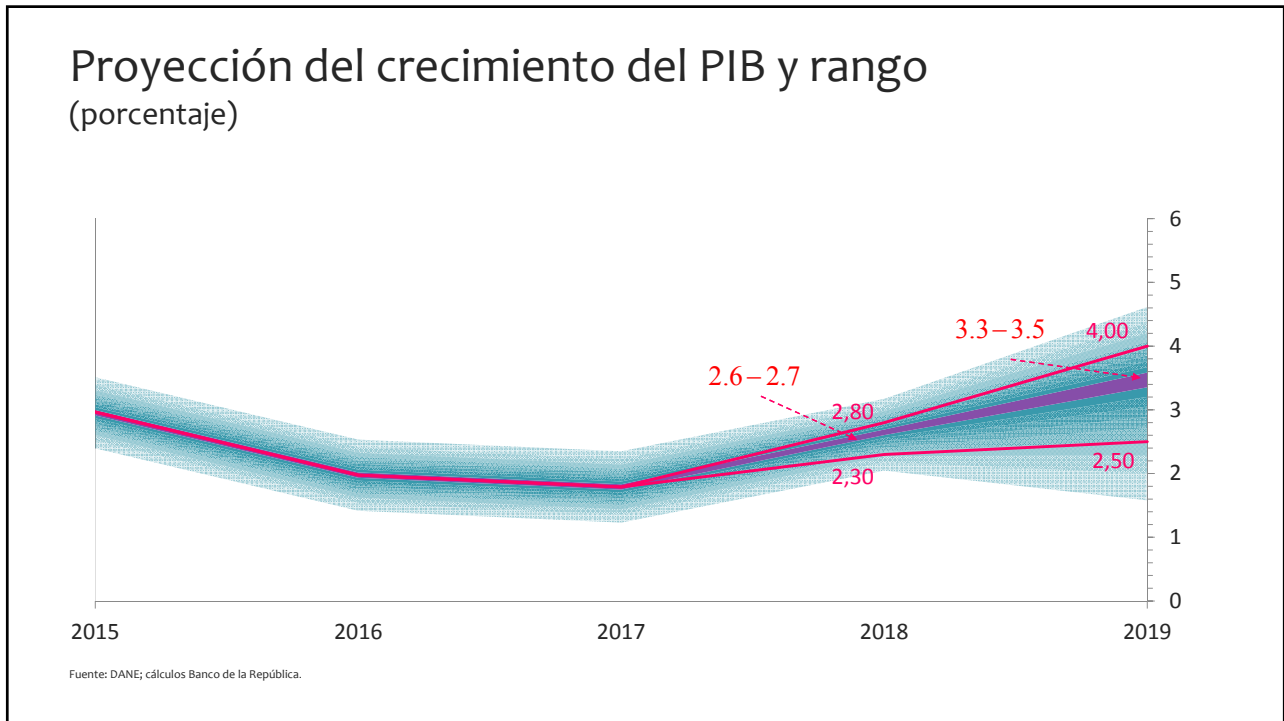
18
18

05/02/2019

CRECIMIENTO

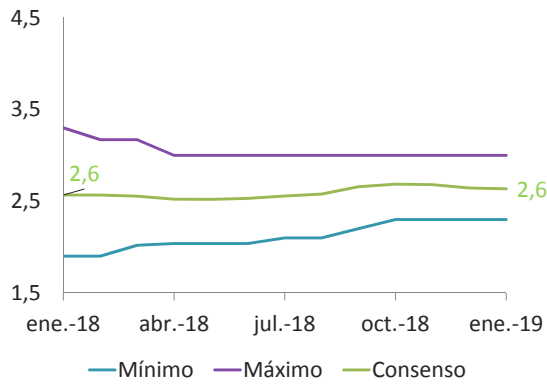
CHOQUES AL CRECIMIENTO

19
19

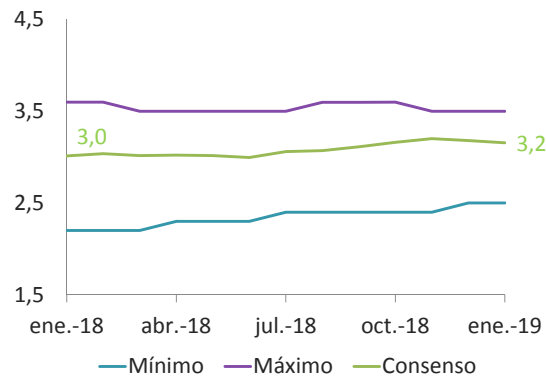


Colombia: cómo han ido cambiando los pronósticos de crecimiento para 2018 y 2019?

Evolución del pronóstico - PIB Real 2018 (Porcentaje)



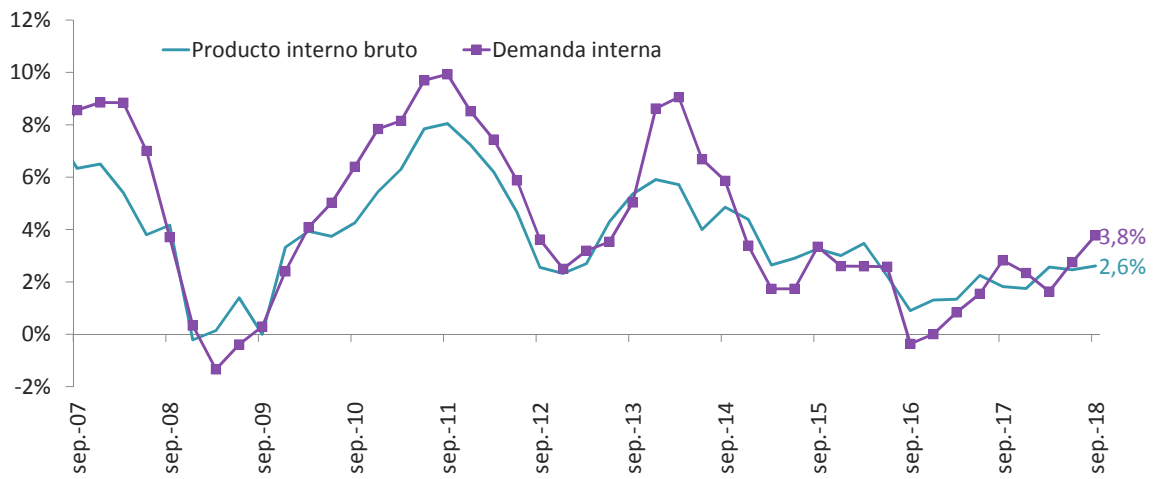
Evolución del pronóstico - PIB Real 2019 (Porcentaje)



Fuente: Latin American Consensus Forecast - enero de 2019.

21

Crecimiento real anual (Porcentaje)

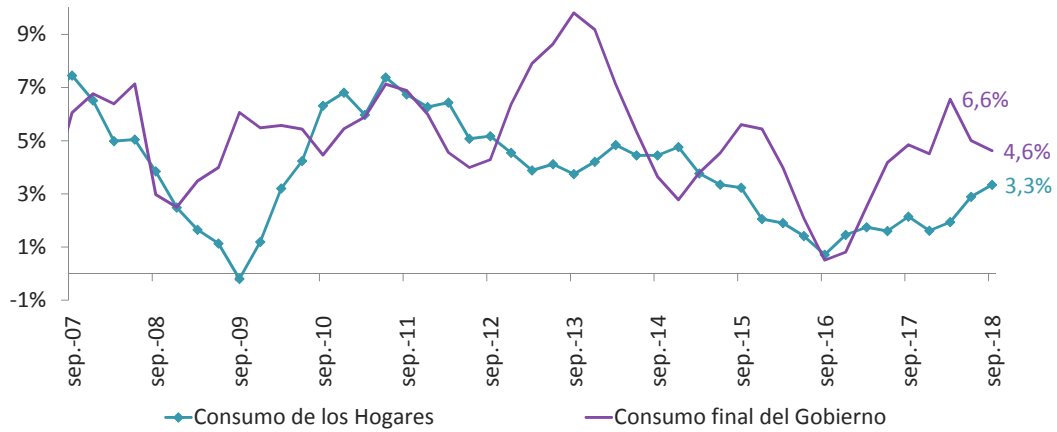


Fuente: DANE. Cálculos del Banco de la República.

*La demanda interna se calcula como la suma de consumo final y formación bruta de capital

22

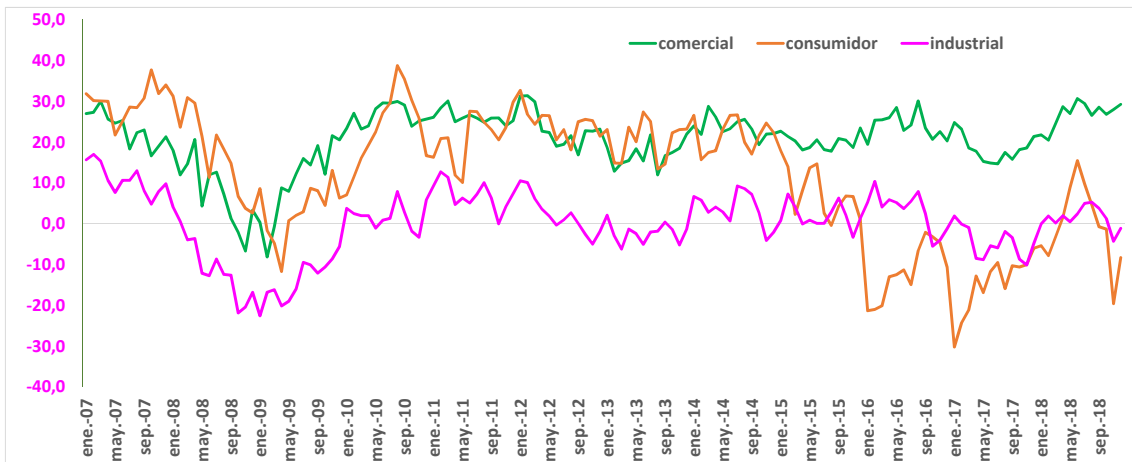
Crecimiento anual real del consumo (Porcentaje)



Fuente: DANE. Cálculos del Banco de la República.

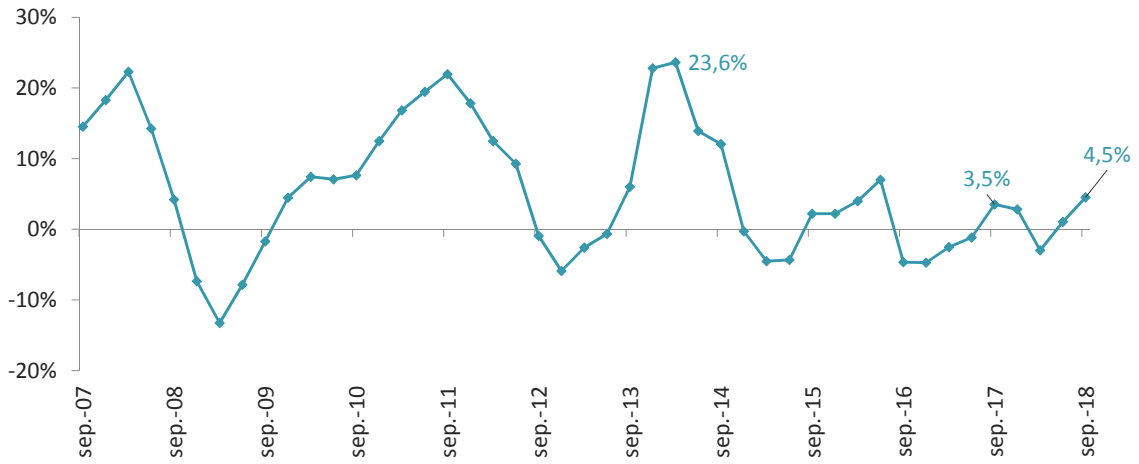
23

Índices de confianza industrial, comercial y del consumidor



Fuente: Fedesarrollo y cálculos del Banco de la República

Formación bruta de capital (Crecimiento real anual %)



Fuente: DANE. Cálculos del Banco de la República.

25

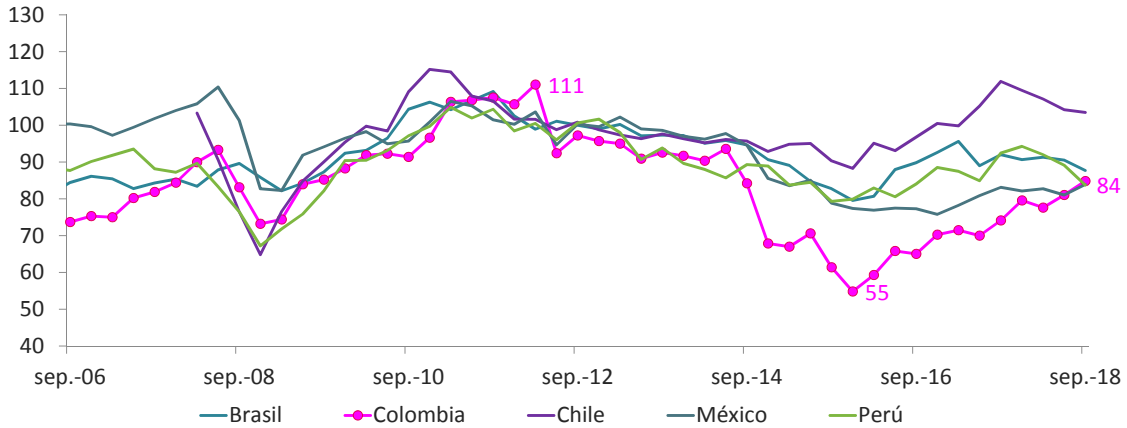
CRECIMIENTO

CHOQUES AL CRECIMIENTO

05/02/2019

26
26

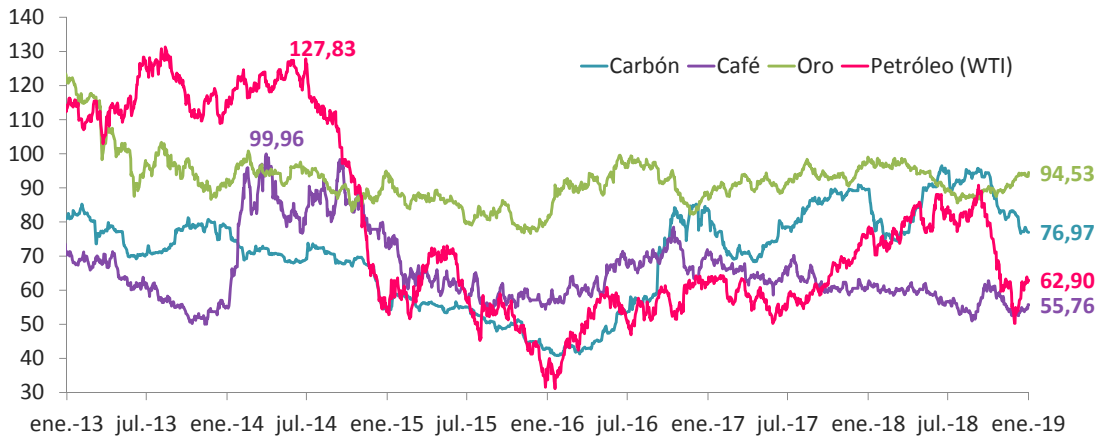
Choques: Términos de intercambio (Índice 2012=100)



Fuente: Datastream.

27

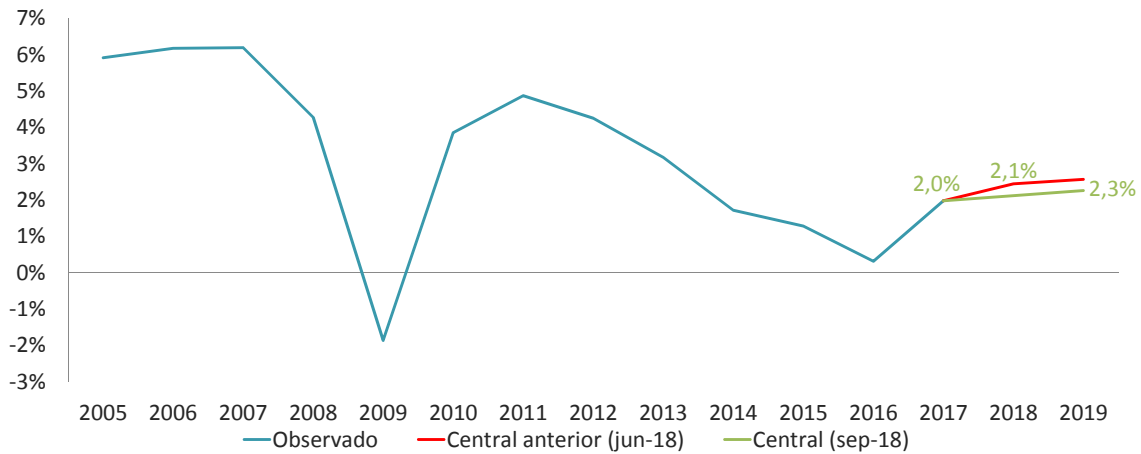
Precios de bienes exportados (nov 2010=100)



Fuente: Bloomberg.

28

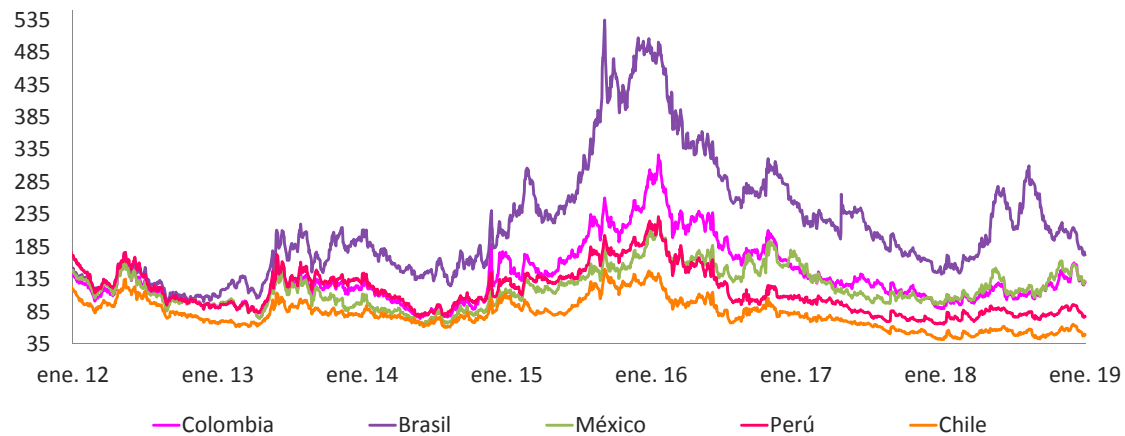
Crecimiento de los socios comerciales de Colombia (porcentaje)



Fuente: Cálculos Banco de la República.

29

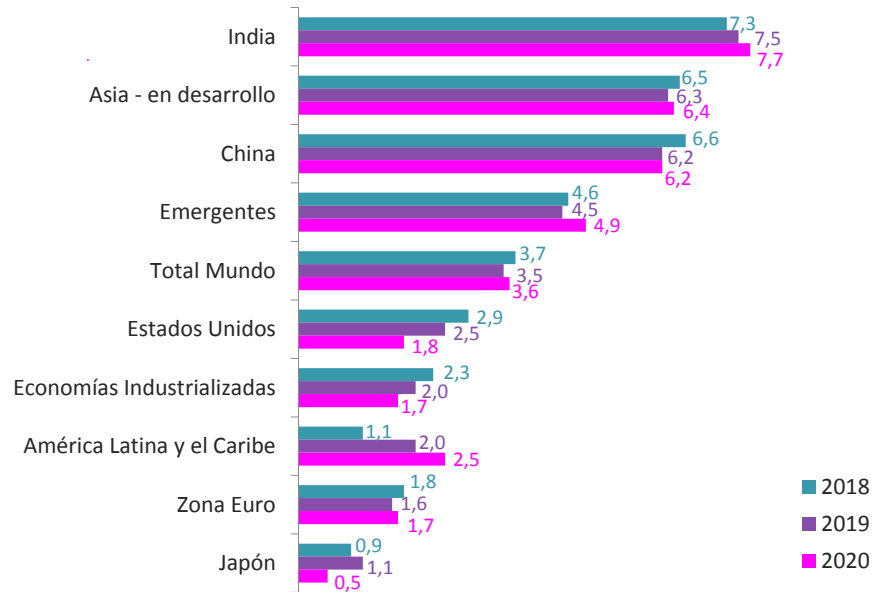
Credit Default Swaps a cinco años para algunas economías de América Latina (Puntos básicos)



Fuente: Bloomberg.

30

PIB en diferentes regiones (variación porcentual anual)



(*) Proyección. Fuente: IMF, World Economic Outlook (WEO) - Enero 2019

31

FORTALEZAS

INFLACIÓN

CRECIMIENTO

TASAS DE INTERÉS, CRÉDITO Y ESTABILIDAD FINANCIERA

VULNERABILIDADES

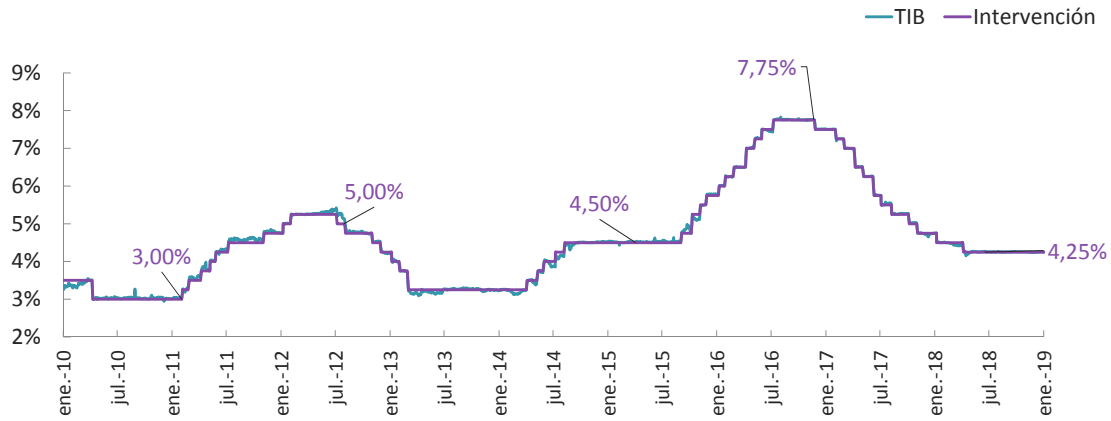
BALANZA DE PAGOS

SITUACIÓN FISCAL

05/02/2019

32
32

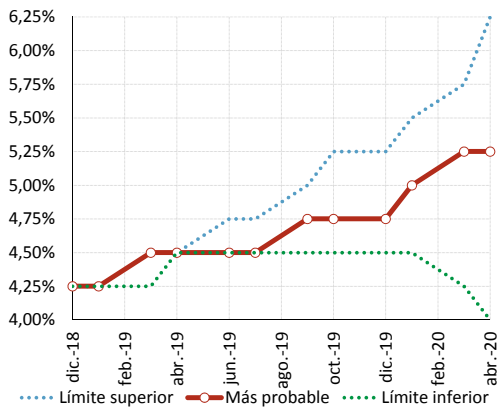
Tasa de intervención y TIB (porcentaje)



Fuente: Banco de la República.

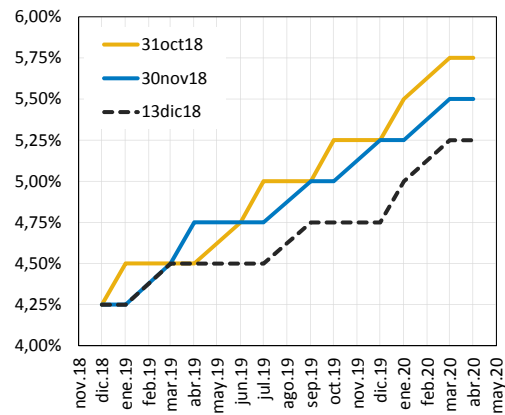
33

Tasa de Política Monetaria implícita - OIS



Fuente: Bloomberg. Cálculos: Banco de la República.

Evolución Expectativas TPM - OIS

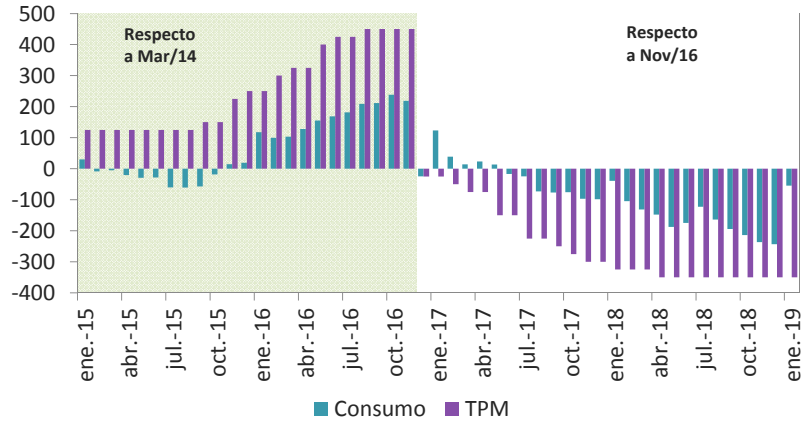


05/02/2019

34

Tasa de política vs tasas* de crédito de consumo

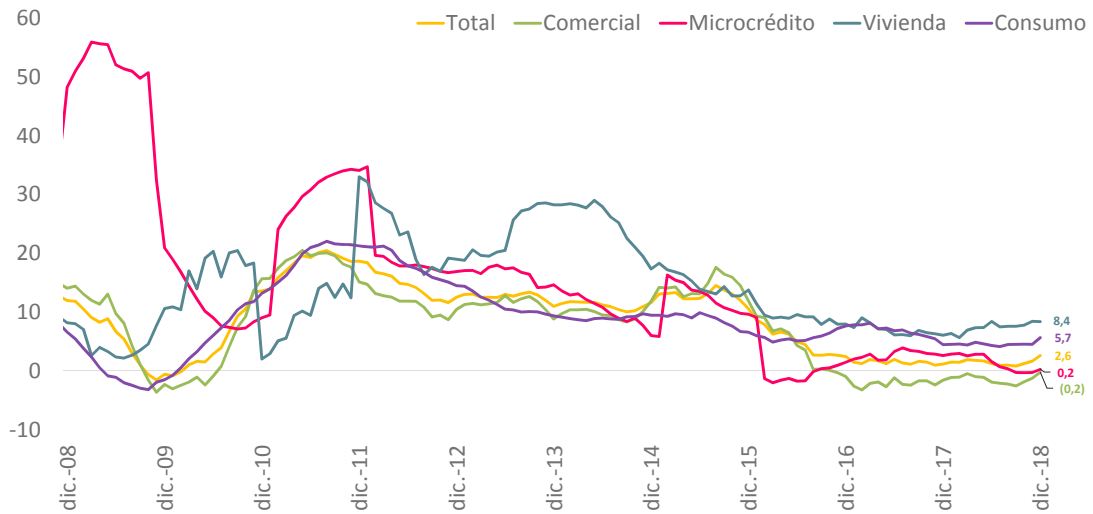
Variación acumulada (pb)



Fuente: Formato o88 (Datos semanales), Superintendencia Financiera. Cálculos Banco de la República
 *Promedio mensual ponderado por monto. Información hasta el 11 de enero de 2018.
 Tasa de política vigente a fin de mes.

35

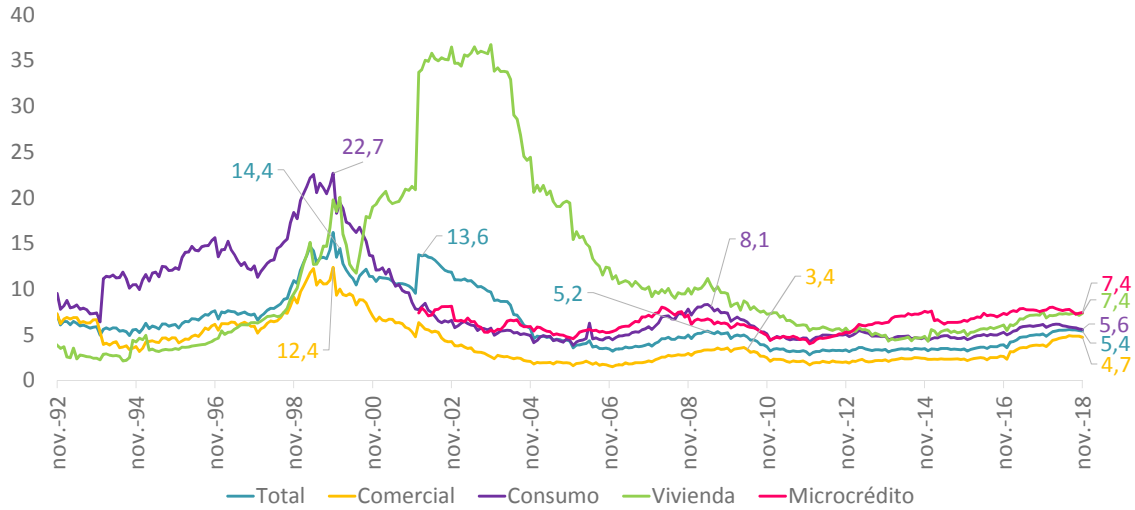
Crecimiento real anual de la cartera por modalidad



Fuente: Superintendencia Financiera de Colombia, cálculos Banco de la República.

36

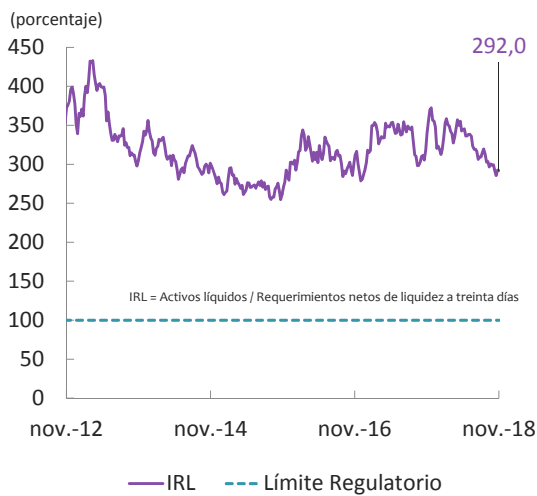
Indicador de calidad de la cartera por mora (ICM, cartera en mora/cartera total)



Fuente: cálculos Banco de la República.

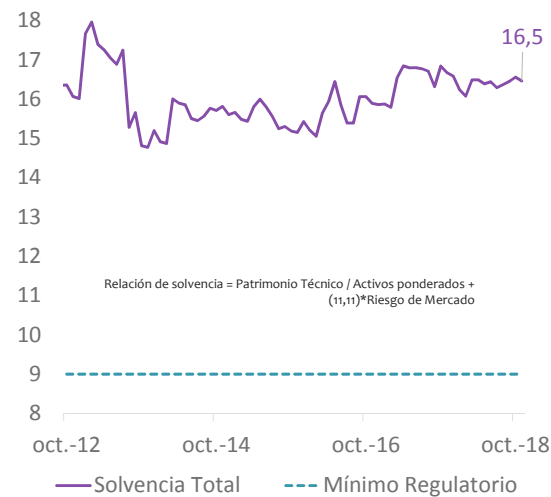
37

Indicador de Riesgo de Liquidez (IRL) de los Establecimientos de Crédito



Fuente: Superintendencia Financiera de Colombia; cálculos del Banco de la República.

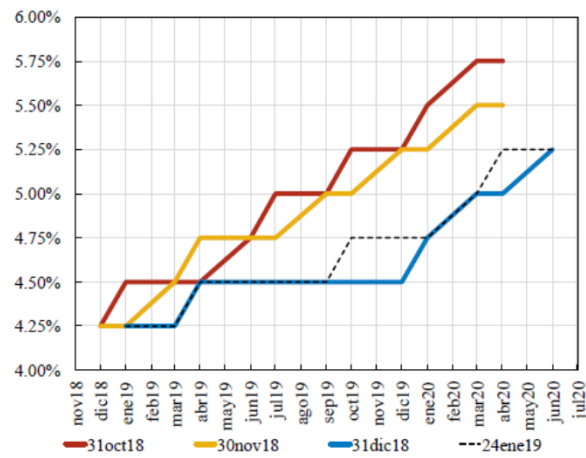
Relación de solvencia de los Establecimientos de Crédito



Fuente: Superintendencia Financiera de Colombia; cálculos del Banco de la República.

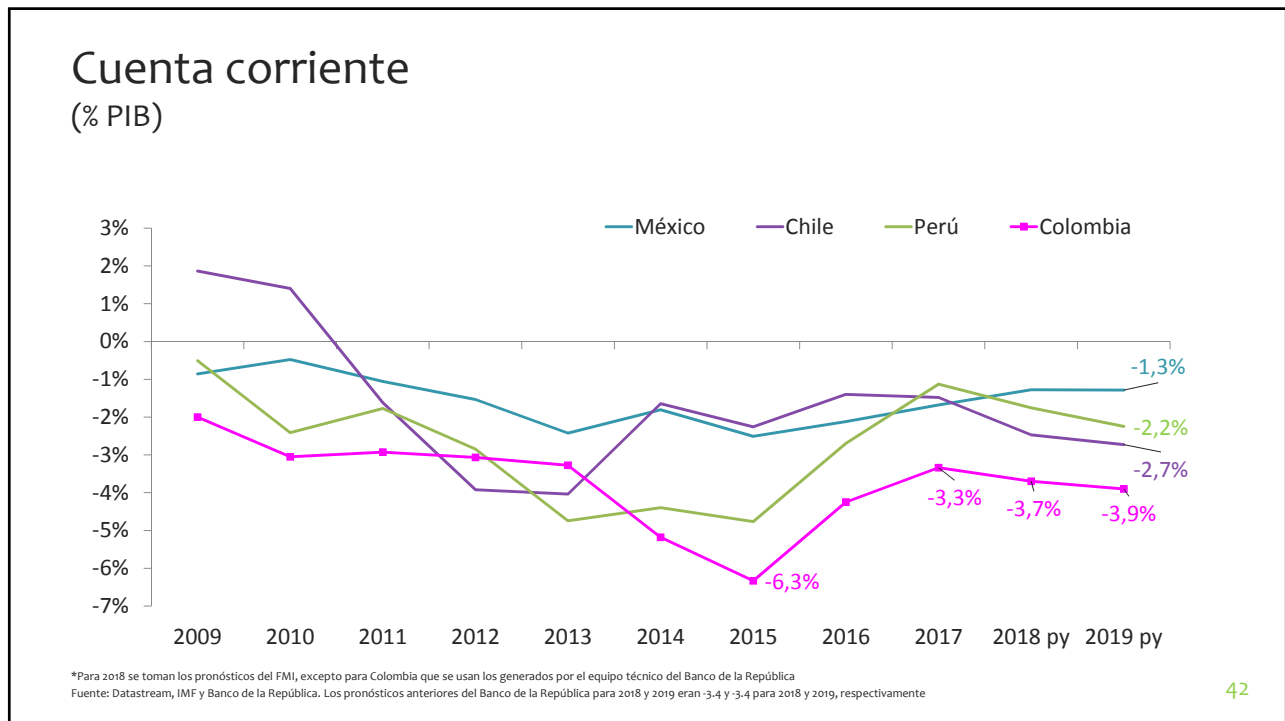
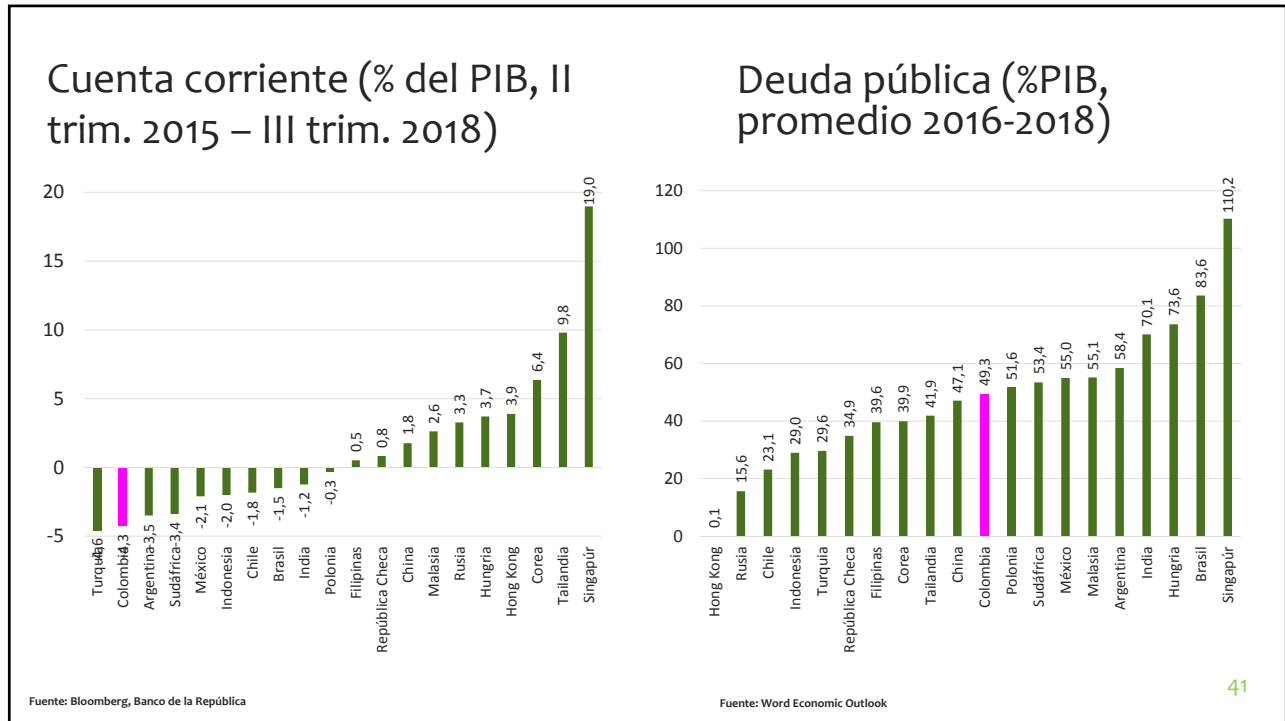


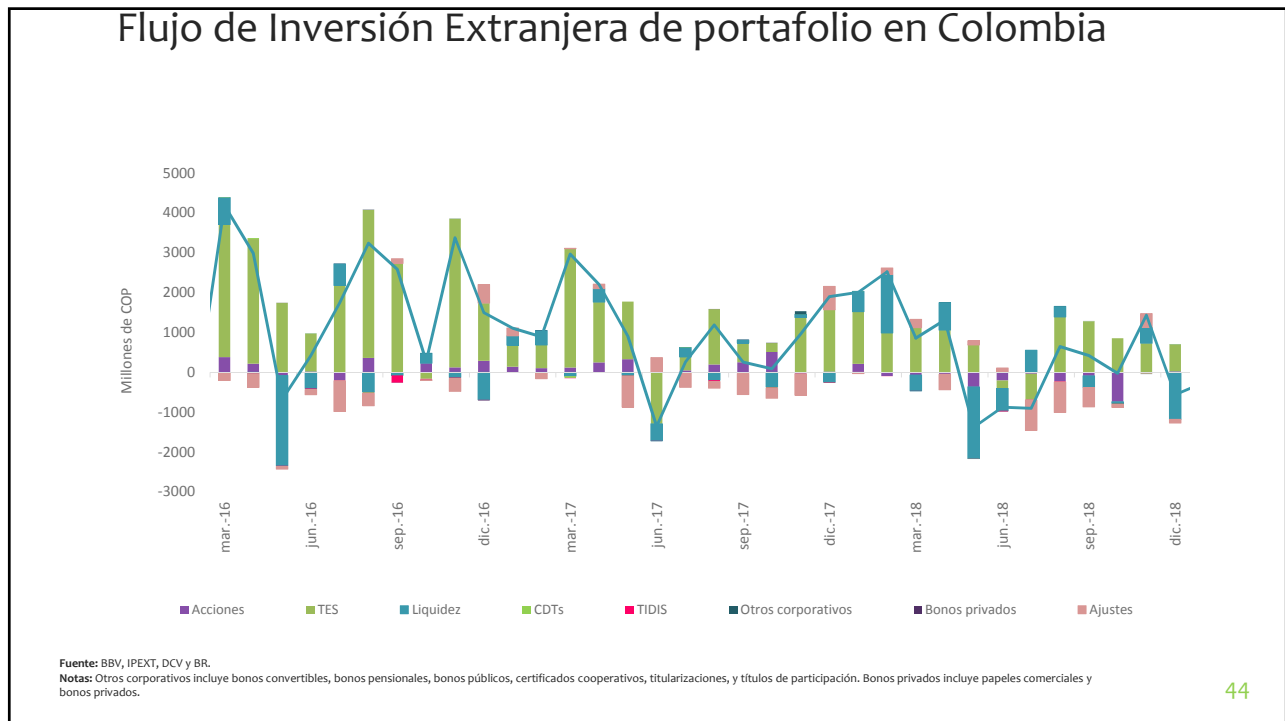
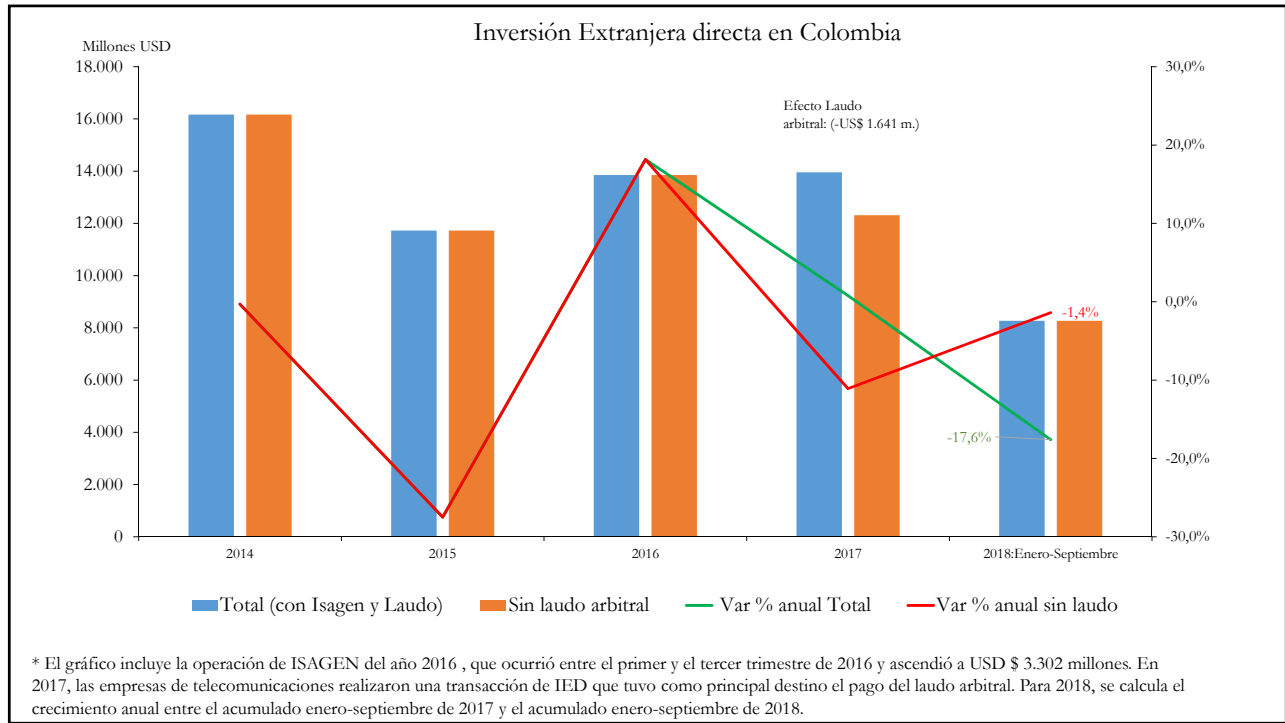
Evolución expectativas tasa de interés de política (OIS)



Fuente: Bloomberg, Cálculos: BR.

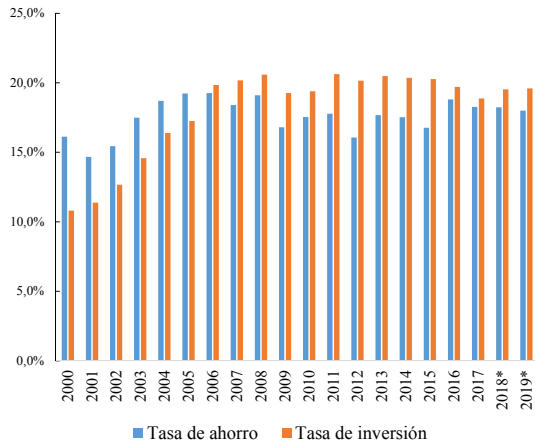
Fuente: Bloomberg, Cálculos: BR



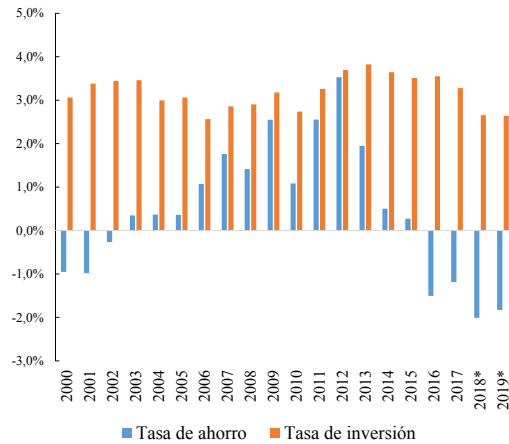


Cuenta corriente= Ahorro - Inversión

Sector Privado



Sector Público



Fuente: DANE y Banco de la República. * Proyectado

FORTALEZAS

INFLACIÓN

CRECIMIENTO

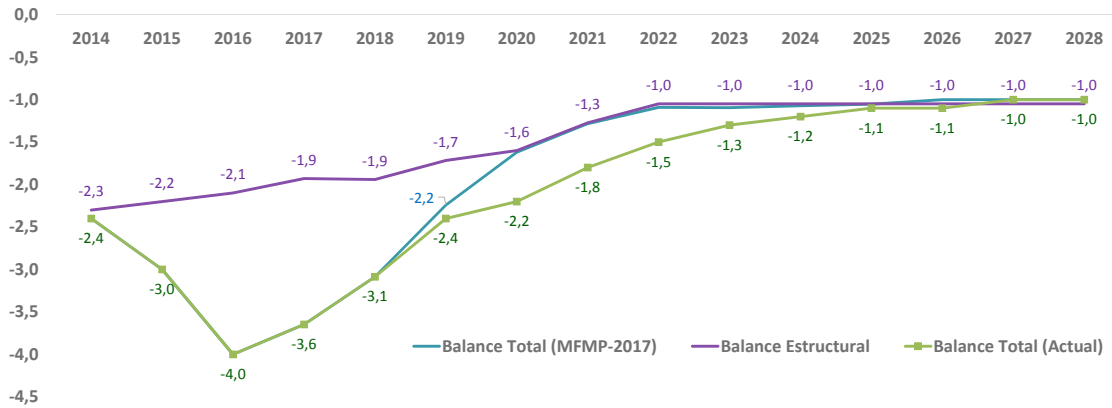
TASAS DE INTERÉS, CRÉDITO Y ESTABILIDAD FINANCIERA

VULNERABILIDADES

BALANZA DE PAGOS

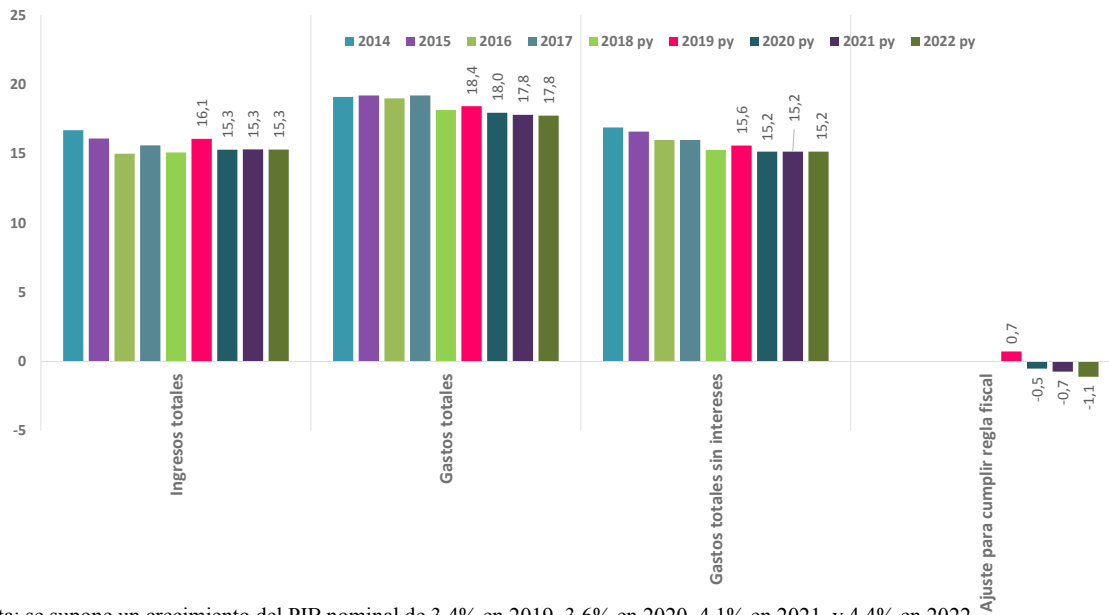
SITUACIÓN FISCAL

Regla fiscal (% del PIB)



47

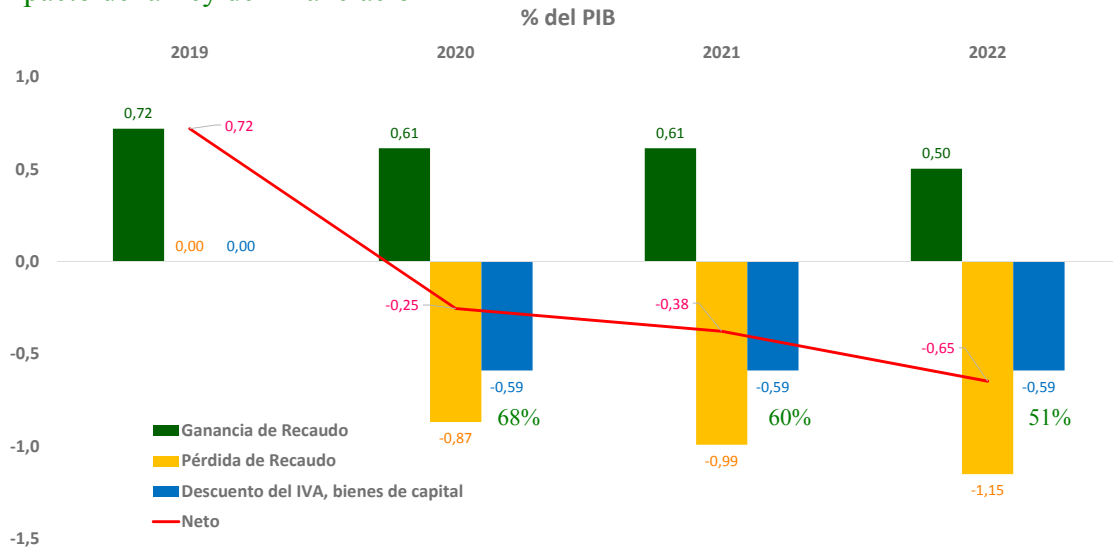
Ingresos y Gastos (% del PIB)



Nota: se supone un crecimiento del PIB nominal de 3.4% en 2019, 3.6% en 2020, 4.1% en 2021, y 4.4% en 2022

48

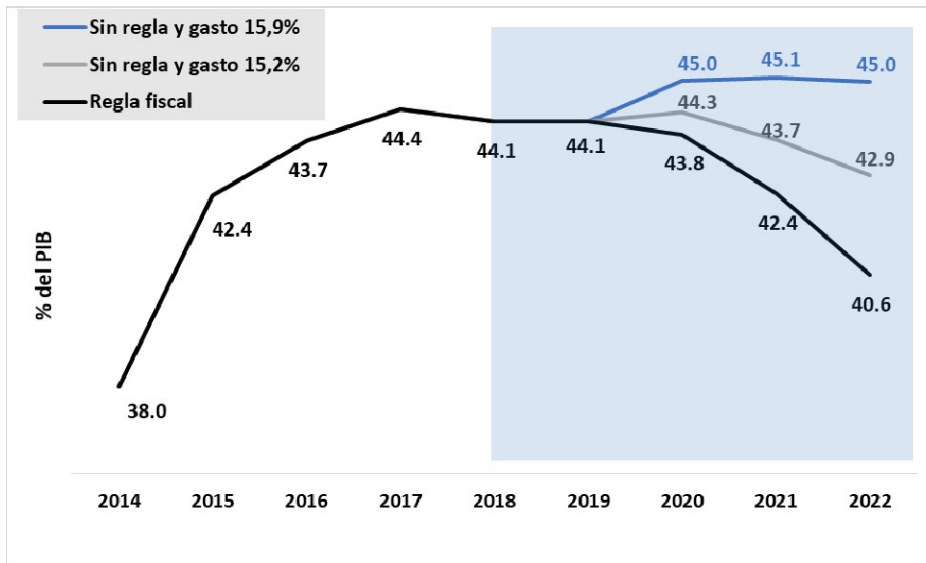
Impacto de la Ley de Financiación



Ganancia de Recaudo: Plurifásico gaseosas y cervezas, Venta inmuebles mayores a 26.800 UVT (2%), Unificación de cédulas y rangos adicionales (35%, 37% y 39%), Dividendos a residentes (15%), Imp.Patrimonio [Patrimonios superiores a \$5.000 millones], Impuesto a remisión de utilidades, Sobretasa al sector financiero, Normalización

Pérdidas de Recaudo: Renta Personas Jurídicas [Tarifa general, Descuento del IVA bienes de capital, Disminución gradual renta presuntiva, Descuento 50% ICA desde 2020,

Deuda del Gobierno Central (% del PIB)



Fuente: Banco de la República