

Magangué: Un puerto de acopio e intercambio

María M. Aguilera Diaz.

Cartagena, 24 de octubre de 2002



OBJETIVOS

- ¿Cómo fue la economía de Magangué en los años noventa?
- ¿Esta bien su gente?
- ¿Qué tan eficiente ha sido el gasto público?

CONTENIDO

- ANTECEDENTES
- ASPECTOS GEOGRAFICOS Y DEMOGRAFICOS
- INDICADORES SOCIALES
- ACTIVIDADES ECONOMICAS
- FINANZAS PUBLICAS
- REFLEXIONES FINALES

ANTECEDENTES

- En la época de la independencia, fue un puerto fluvial de importancia nacional.
- En 1858, se iniciaron las ferias ganaderas convirtiéndole en el principal centro comercial de la región.
- A finales del siglo XIX y comienzo del XX se fundaron prestigiosas casas comerciales.
- En la segunda mitad del siglo XX Magangué pierde prosperidad económica.

ASPECTOS GEOGRAFICOS

- Extensión: 1.113 Km²
- Rios: Magdalena, Cauca, San Jorge y Cesar.
- Humedales: 60% del territorio.



ASPECTOS DEMOGRAFICOS

	Magangué	Bolívar	Colombia
Población en % (2001)	0,4	4,7	100,0
Densidad demográfica Hab./Km ² (2001)	140,0	78,7	37,7
Crecimiento demográfico (% 1993-2001)*	2,8	2,3	1,7
Población menor de 25 años en % (2001)	56,5	54,2	50,4
Población mayor de 25 años en % (2001)	43,5	45,8	49,6
Poblacion total con NBI en % (1993)	64,3	54,2	35,8
Poblacion total con miseria en % (1993)	40,8	30,9	14,9

* Tasa de crecimiento promedio anual de la población total.

Fuente: DANE.

INDICADORES SOCIALES

EDUCACION

Indicadores de cobertura

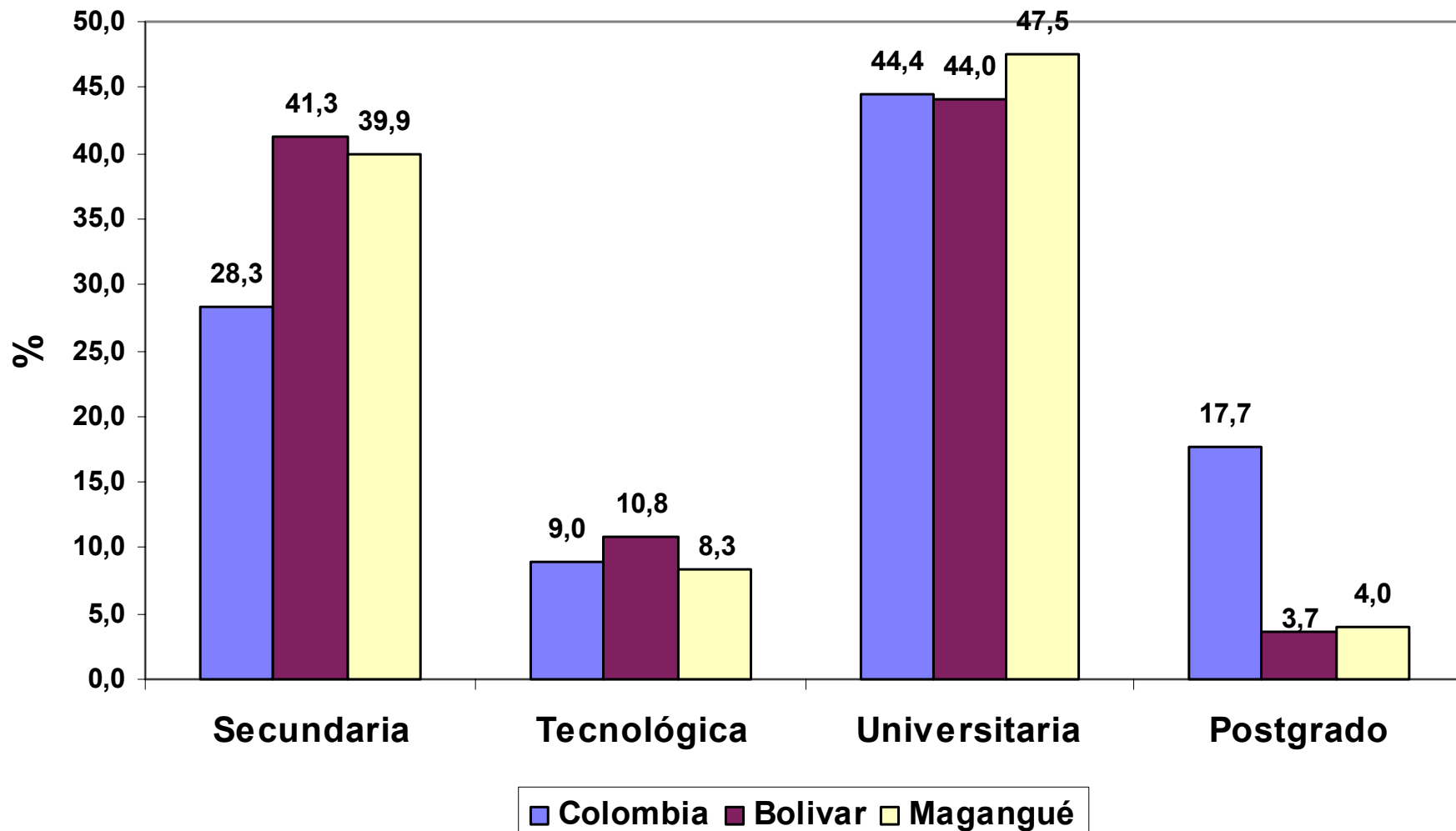
	Magangué	Bolívar	Colombia
Porcentajes			
1999			
Tasa de escolaridad neta			
Preescolar	20,3	29,5	32,6
Primaria	58,9	74,5	88,7
Secundaria	34,6	32,4	51,6
Media	26,4	12,6	25,4
2000			
Tasa de extraedad			
Preescolar	22,5	13,4	10,0
Primaria	41,9	36,6	32,7
Secundaria y media	45,7	43,6	38,9
Tasa de repitencia			
Primaria	6,1	6,2	4,9
Secundaria y media	3,7	3,8	3,6
Fuente: DANE, www.dane.gov.co . Para Magangué 1999, Secretaría de Educación Departamental de Bolívar.			

Indicadores de eficiencia

Nivel de agregación	Básica primaria			Básica secundaria y media		
	Aprobados	Reprobados	Desertores	Aprobados	Reprobados	Desertores
Porcentajes						
Total oficial y privado						
Colombia	85,4	7,7	6,9	85,5	8,1	6,4
Bolívar	84,4	9,1	6,5	86,0	7,6	6,4
Magangué	86,4	7,8	5,9	86,6	6,9	6,5
Total oficial						
Colombia	83,4	9,0	7,7	83,0	10,0	7,0
Bolívar	82,7	10,4	6,9	85,0	8,8	6,2
Magangué	85,7	8,6	5,7	88,7	6,3	5,0
Total privado						
Colombia	92,6	3,3	4,1	90,2	4,4	5,4
Bolívar	90,2	4,8	5,0	87,9	5,4	6,8
Magangué	88,9	4,3	6,8	83,0	8,1	8,9
Total urbano						
Colombia	88,8	5,9	5,3	85,8	8,1	6,1
Bolívar	87,9	7,4	4,7	87,0	7,3	5,8
Magangué	87,9	6,1	6,1	86,4	6,4	7,2
Total rural						
Colombia	77,5	11,9	10,6	83,3	7,8	8,9
Bolívar	77,8	12,4	9,8	82,4	8,8	8,8
Magangué	84,9	9,4	5,7	87,0	7,7	5,3

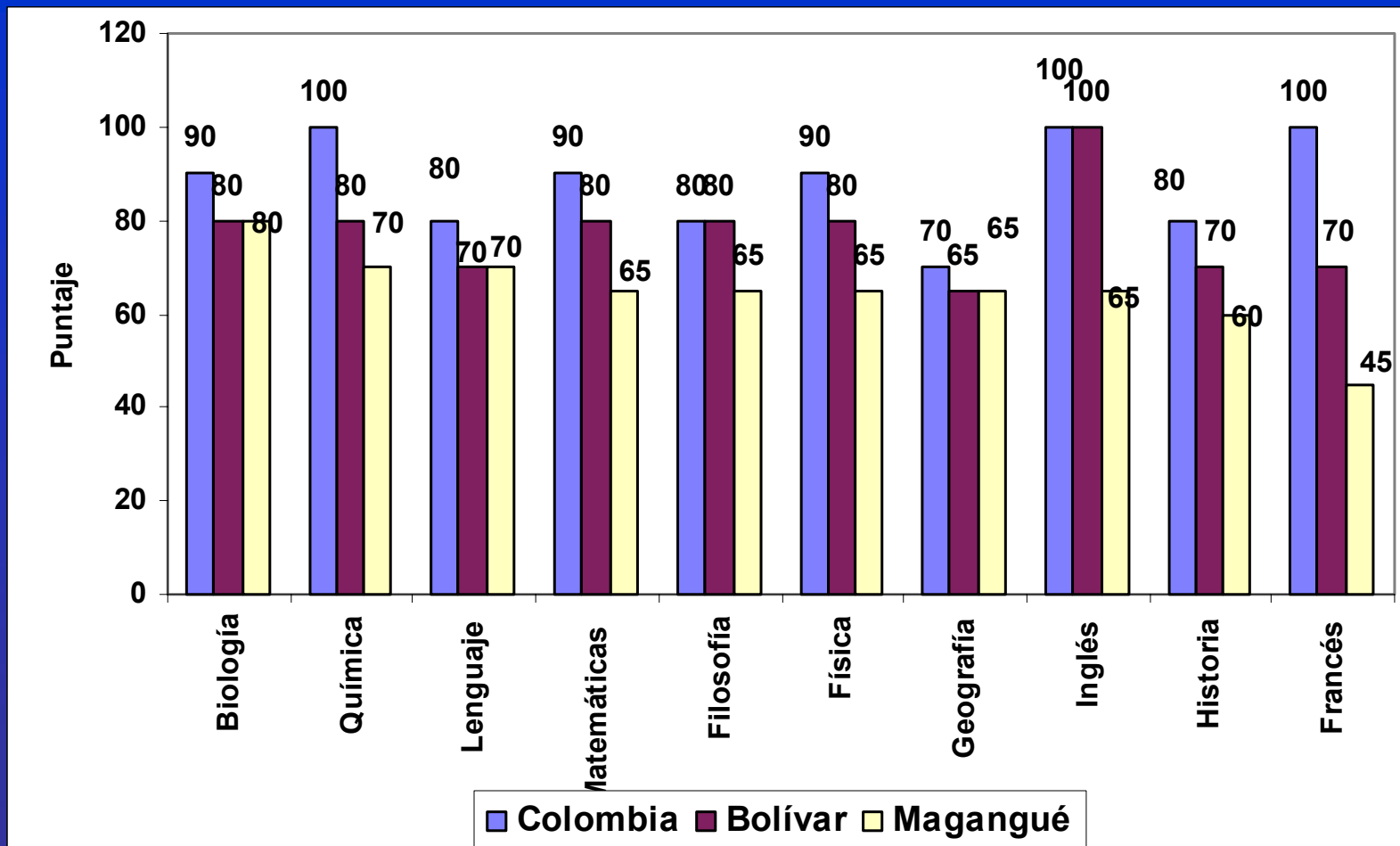
Fuente: DANE, Educación año 2000. www.dane.gov.co

Formación académica de los docentes



Indicadores de calidad

Máximo puntaje alcanzado en las pruebas del ICFES, 2000



SALUD

- **Un hospital del Estado de segundo nivel.**
- **10 centros de salud de primer nivel en las zonas rurales.**
- **La población que esta afiliada régimen subsidiado es el 40% de la identificada como beneficiaria.**
- **Entre 1996 y el 2000 la cobertura se amplió pasando de 13 mil a 36mil los afiliados al Sisben.**

SERVICIOS PUBLICOS

- Electricidad: 98% de cobertura.
- Gas natural: lo utiliza el 37% población.
- Agua potable: 85% cobertura urbana.
- Alcantarillado: 21% cobertura urbana.

ACTIVIDADES ECONOMICAS

SECTOR AGROPECUARIO

Cultivos	1996	1997	1998	1999	2000	Promedio 1996-2000	Part. %	Crecimiento promedio anual %
Area cosechada (hectáreas)								
Total	5.538	3.840	3.630	2.794	3.582	3.877	100,0	-10,9
Permanentes y semipermanentes	250	180	180	180	230	204	5,3	-2,1
Platano	220	150	150	150	200	174	4,5	-2,4
Mango	30	30	30	30	30	30	0,8	0,0
Anuales y semestrales	5.288	3.660	3.450	2.614	3.352	3.673	94,7	-11,4
Maíz tradicional	1.770	650	450	644	480	799	20,6	-32,6
Arroz seco mecanizado	1.350	810	1.350	1.000	1.150	1.132	29,2	-4,0
Arroz seco manual	300	0	0	0	0	60	1,5	...
Algodón	418	50	100	150	212	186	4,8	-17,0
Yuca	1.450	1.980	1.400	700	800	1.266	32,7	-14,9
Ahuyama	0	170	150	120	710	230	5,9	47,6

17.333 hectáreas adecuadas para la agricultura.

ARROZ: Cultivo empresarial de mayor dinamismo

- **II Censo arrocero en 1999:**
 - 152 productores
 - 1.016 hectáreas en el año.
 - 3.799 toneladas
- **Acopia y procesa la producción de los sures de Bolívar y Sucre y el norte de Antioquia. En conjunto producen 50.000 toneladas anuales.**

YUCA: tiene uso industrial pero la mayor producción es para consumo

- **En el periodo 1996-2000 el promedio de hectáreas cosechadas fue 1.266 hectáreas anuales, y 15.515 toneladas producidas.**
- **300.000 hectáreas demanda la industria de concentrados en el país.**

GANADERIA: Zona libre de aftosa con posibilidad de exportación.

- 20.000 hectáreas con vocación ganadera y se utilizan 70.000 hectáreas.
- Sistema de producción extensivo.
- De doble propósito.
- Matadero con capacidad de sacrificar 150 reses diariamente.

PESCA: Practica artesanal

- 3.000 familias obtienen sus ingresos de esta actividad.
- El Centro de Servicio para la Pesca Artesanal, CESPAA está inactivo por falta de gestión.
- Las especies piscícolas comercializadas alcanzan una producción anual de 2.240 toneladas.
- La producción está descendiendo por la sobreexplotación, destrucción del medio ambiente y desaparición de especies nativas.

INDUSTRIA:

Microempresas de propiedad familiar o individuales.

- La industria arrocera la de más tradición.
 - Se inició en 1925.
 - En 1962 habían 22 molinos que procesaban 100.000 toneladas año.
 - Actualmente hay 4 molinos que reciben 20.000 toneladas año.

COMERCIO: Informal de transeúntes

- Las casas comerciales desaparecieron.
- El consumidor en su mayoría de bajos ingresos.
- Los vendedores ambulantes representan el 30% de la actividad comercial del municipio.

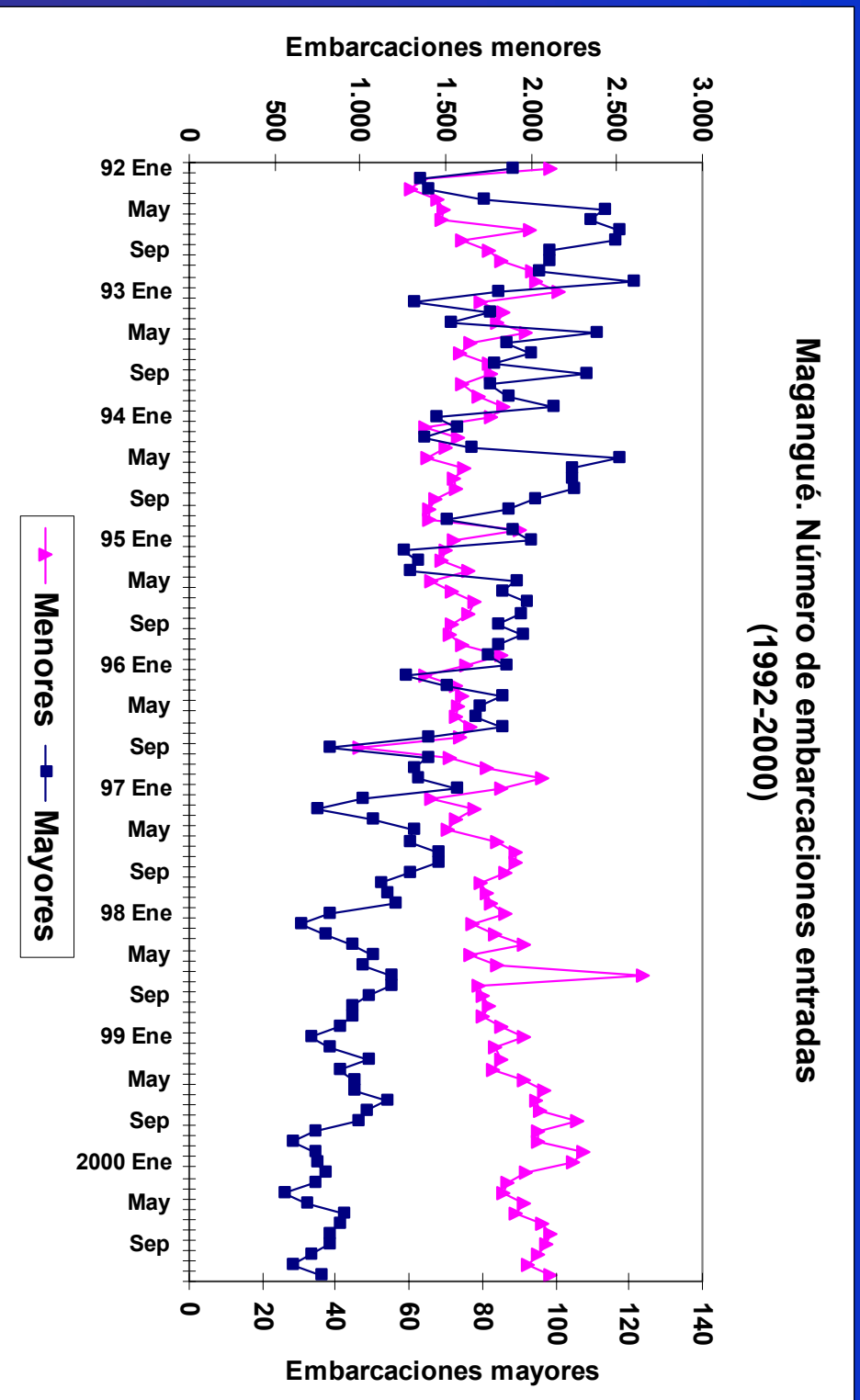
TRANSPORTE:

Segundo puerto fluvial de la Costa Caribe

- Tiene 5 kilómetros de extensión.
- Es un muelle desorganizado con muchos puntos de embarque y desembarque sin tecnificación.
- La posición geográfica permite ser un puerto intermodal.

Movimiento de embarcaciones

Magangué. Número de embarcaciones entradas
(1992-2000)



COMUNICACIONES: Rezago en tecnología

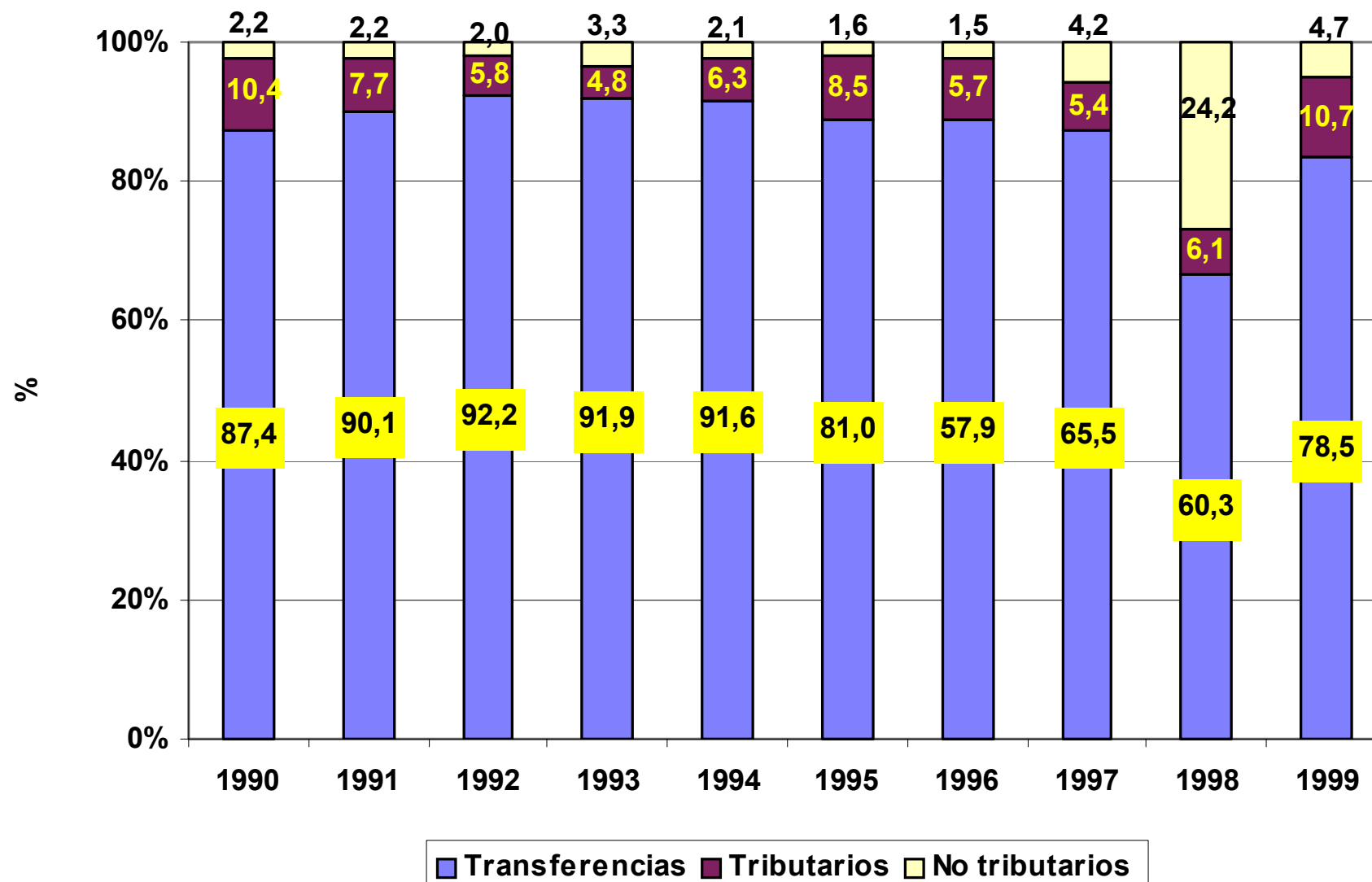
- 4.000 líneas de teléfono que sólo cubre el 31% de la demanda, esto es 2.5 líneas por cada 100 habitantes.
- 100 usuarios con Internet.
- Dos periódicos privados de circulación semanal y una Gaceta municipal de distribución periódicamente.

SERVICIOS FINANCIEROS: Baja utilización

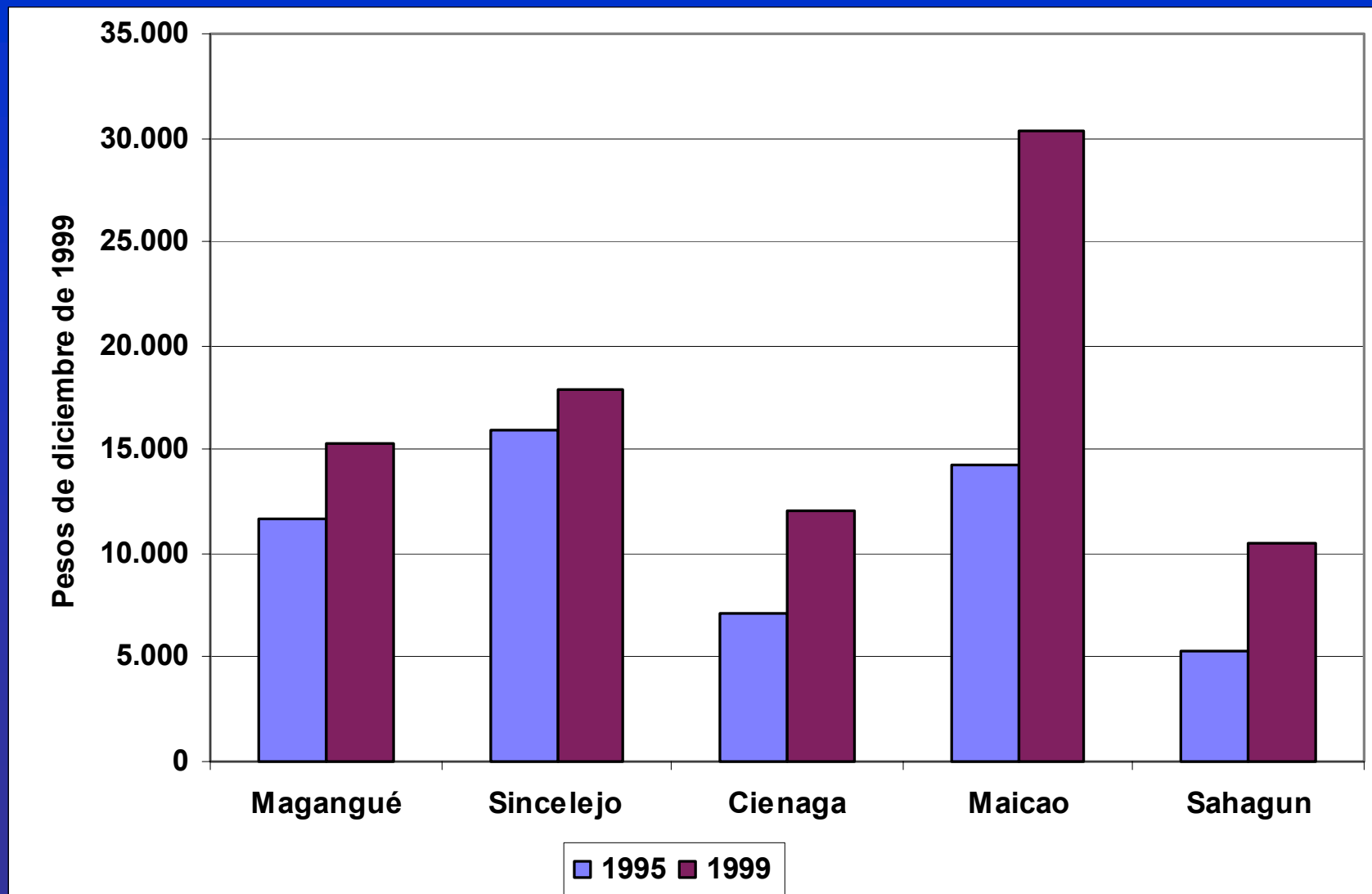
- Magangué es el centro de servicios bancarios más importante en el sur de Bolívar.
- Baja utilización de estos servicios.
- Portafolio de servicios poco atractivo.

FINANZAS PUBLICAS

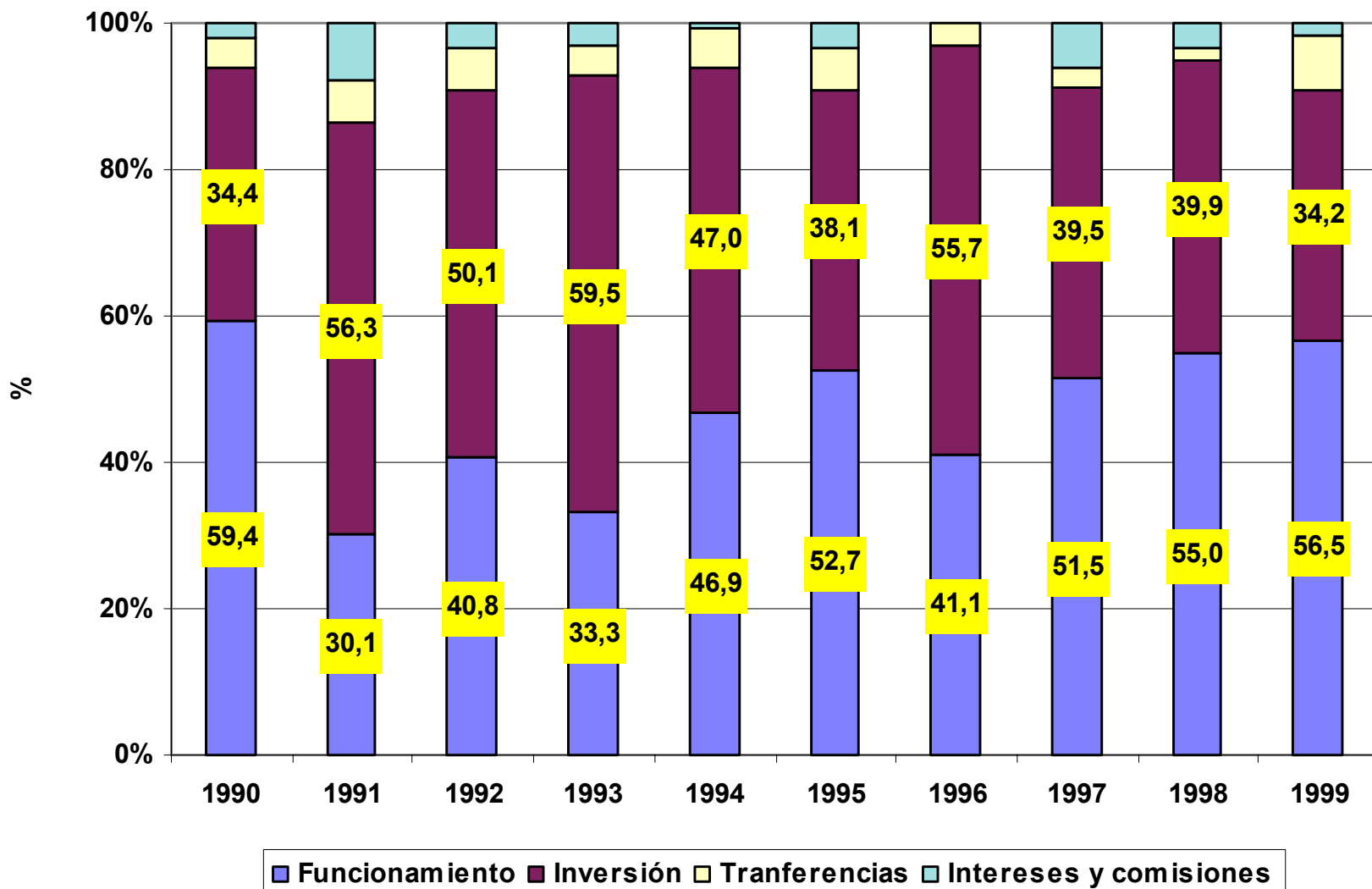
Composición de los ingresos, 1990-1999



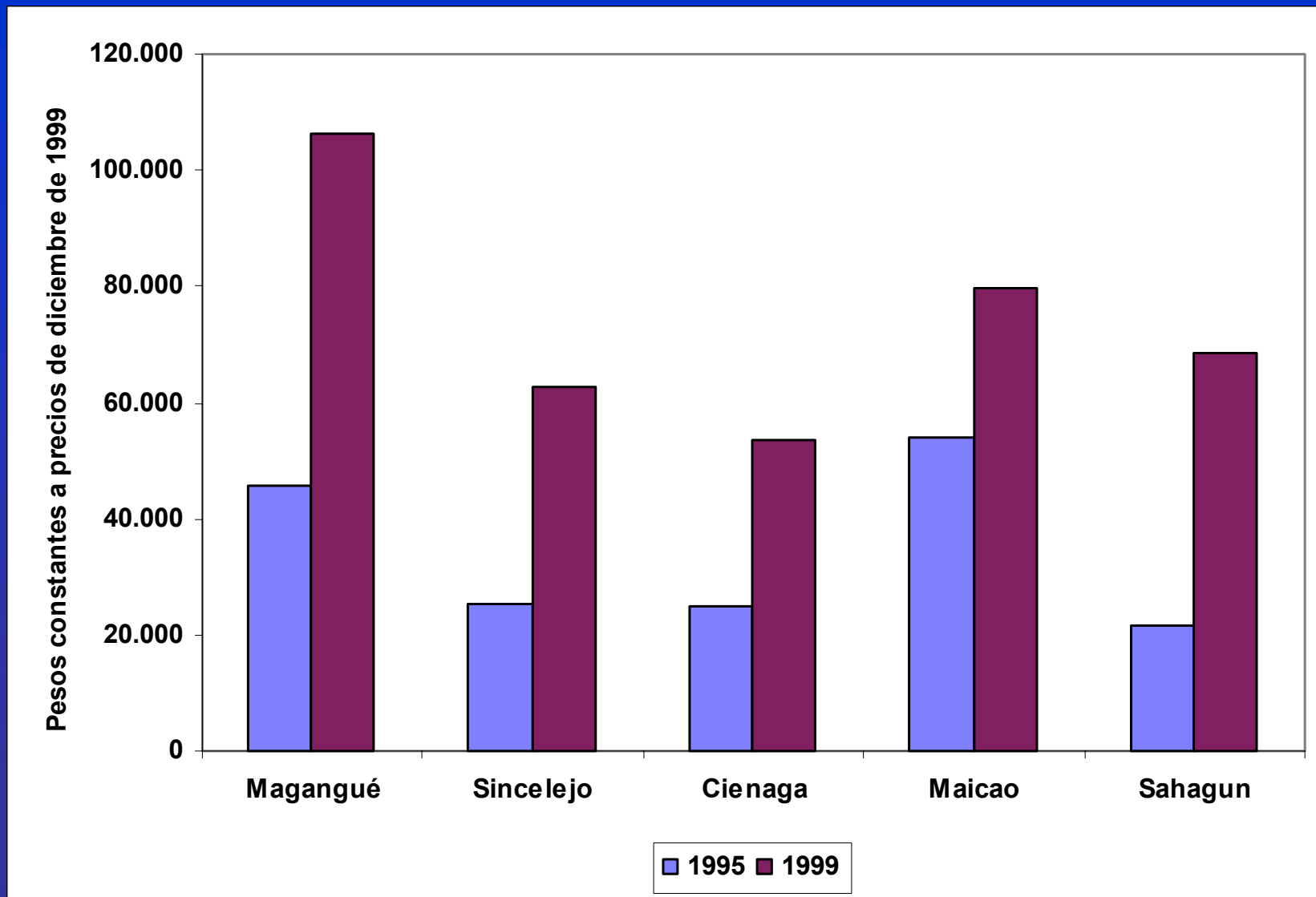
Ingresos tributarios per cápita, 1995-1999



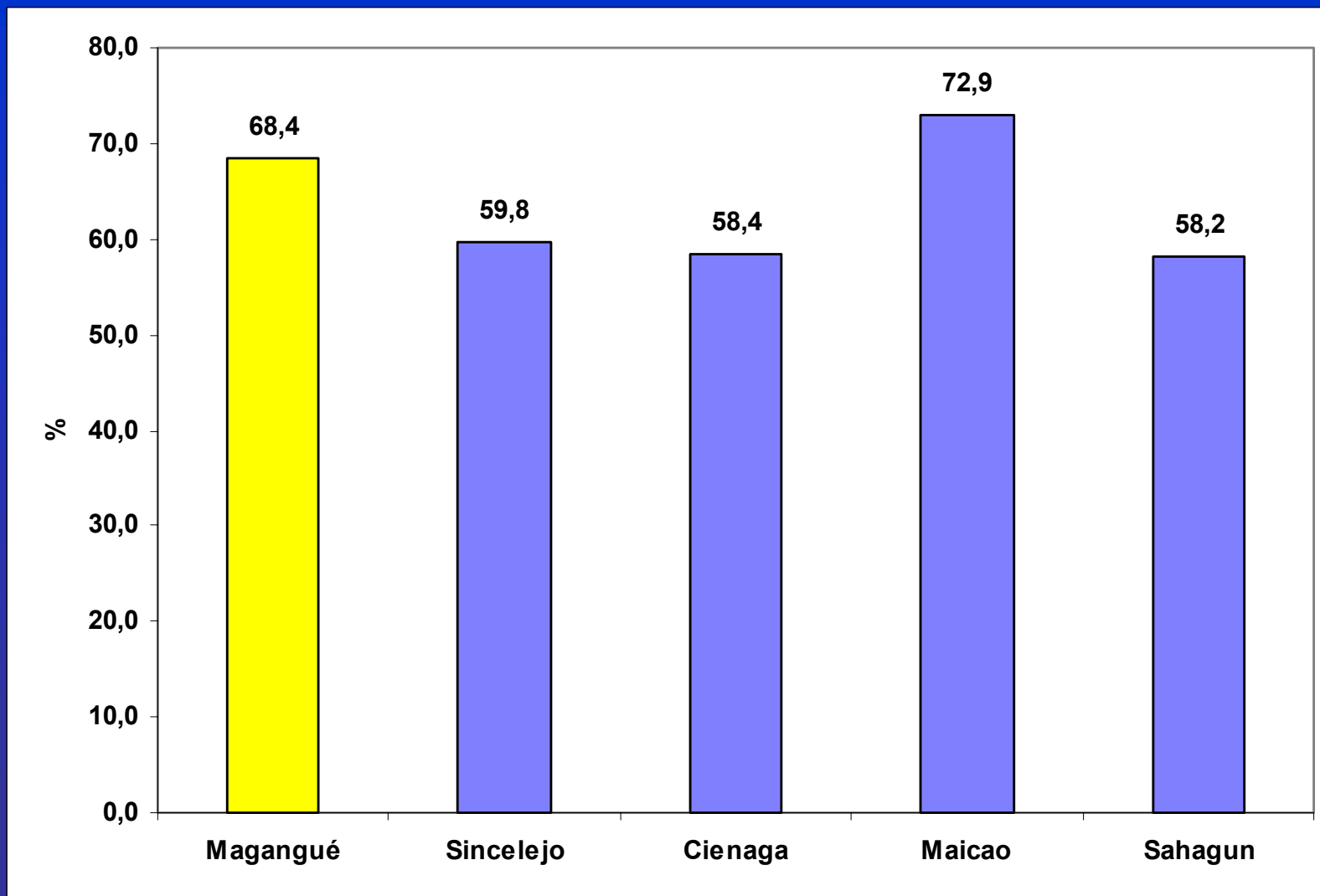
Composición de los gastos, 1990-1999



Gastos de funcionamiento per cápita, 1995-1999



Participación de los gastos de funcionamiento en los ingresos corrientes, 1990-1999



Reflexiones finales

- El retroceso de la industria arrocera esta asociado a la falta de proyectos viales que integre a Magangué con la Mojana.
- La transferencias nacionales no se han visto reflejadas en mayor desarrollo, ya que aún falta una mayor cobertura de los servicios públicos básicos.
- Hay que mejorar la cobertura y calidad de la educación. La primera se puede ampliar con mayor eficiencia de los recursos, la segunda con un recurso humano más capacitado y mejoras en los laboratorios y bibliotecas.
- La posición geográfica permite el transporte intermodal.
- La riqueza de sus aguas y la disponibilidad de suelos permite una mayor producción de alimentos.
- Es necesario invertir en investigación y desarrollo de proyectos productivos que generen empleo y riqueza.

El texto completo de este documento puede consultarse en la página web del Banco de la República: www.banrep.gov.co Ruta de acceso: Información económica/Documentos e informes/Economía regional/Documentos de trabajo sobre economía regional).

FIN