



INFORME DE INFLACIÓN



Informe de política monetaria y rendición de cuentas

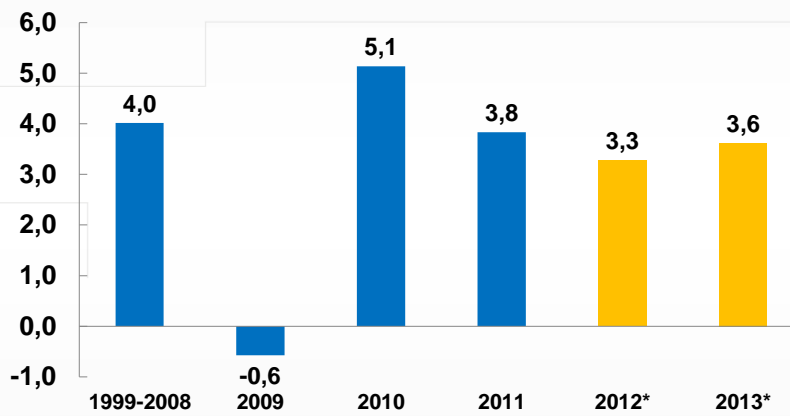
José Darío Uribe
Gerente General, Banco de la República
9 de noviembre de 2012



I. Crecimiento

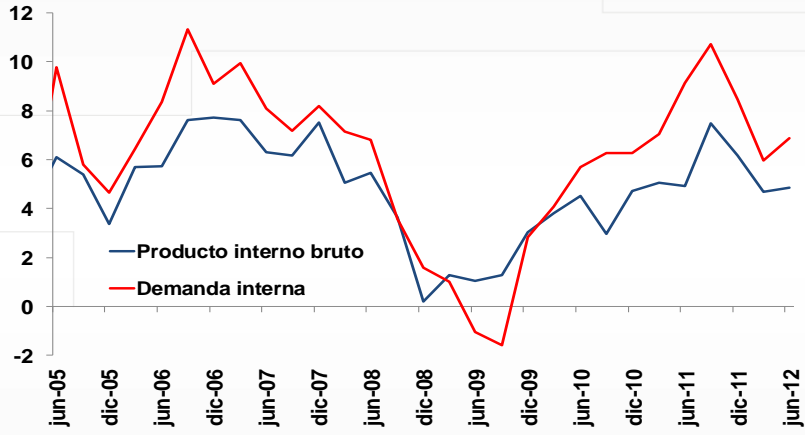


Crecimiento del PIB real mundial (porcentaje)



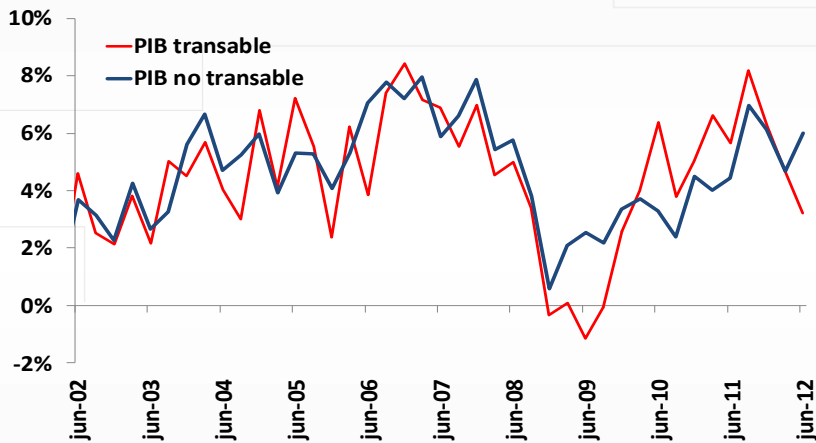
Fuente: FMI

Crecimiento anual real de la demanda interna (porcentaje)



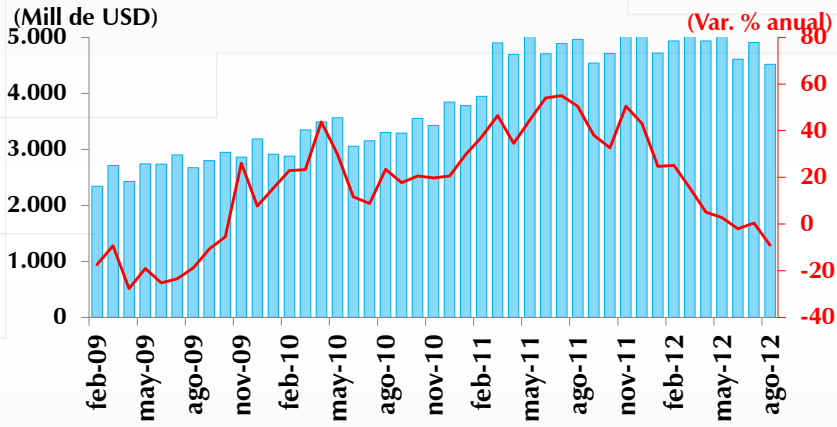
Fuente: DANE

Crecimiento anual real del PIB de los sectores transables y no transables (porcentaje)



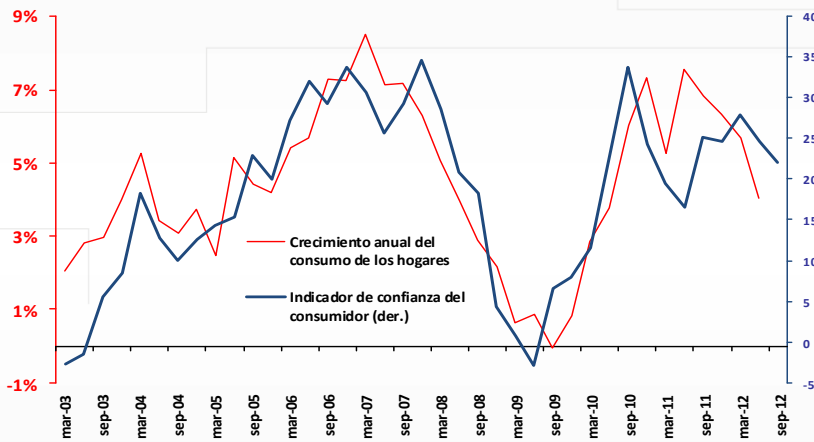
Fuente: DANE, cálculos Banco de la República

Exportaciones totales (mensual)



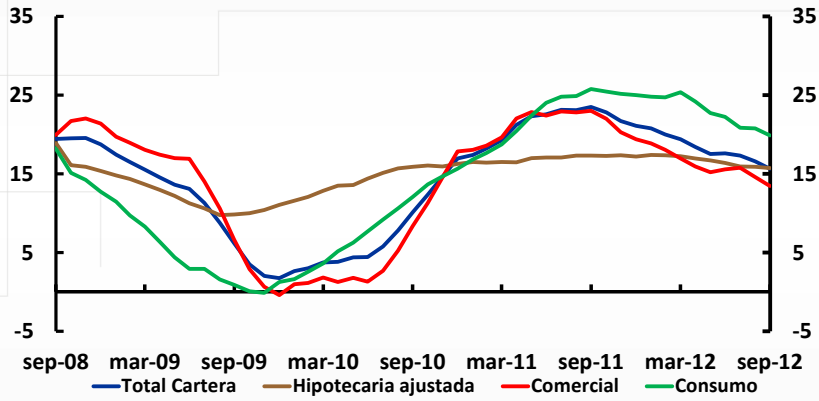
Fuente: DANE

Consumo y confianza de los hogares



Fuente: DANE, Fedesarrollo

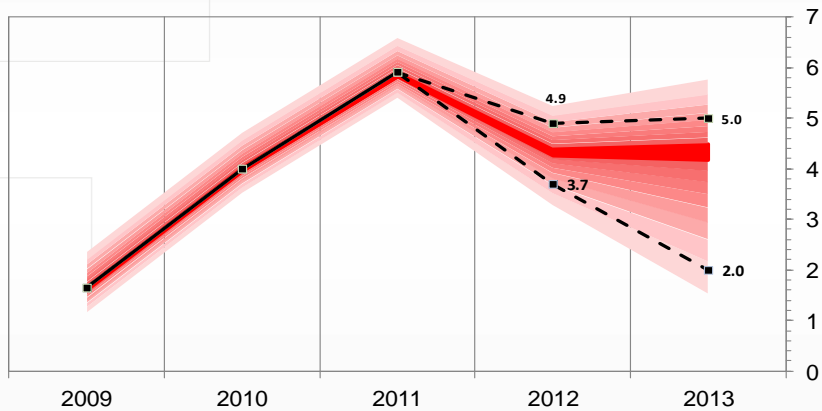
Crecimiento de crédito - cartera bruta (variación porcentaje anual)



Fuente: Superfinanciera, Banco de la República

Rango de pronóstico del PIB (porcentaje)

"Fan Chart" Crecimiento del PIB

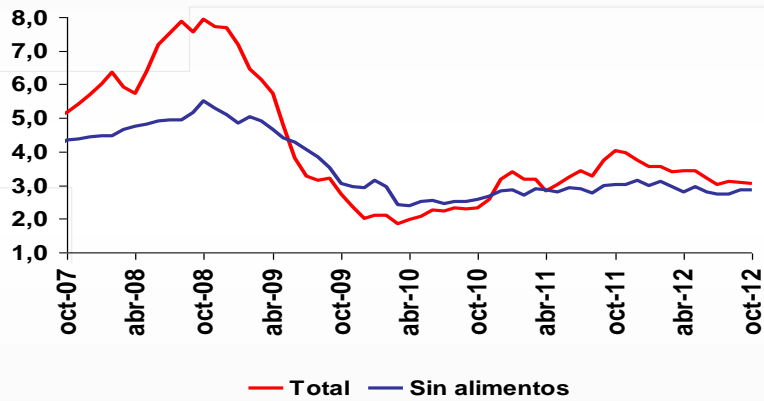


Fuente: DANE, Cálculos Banco de la República

II. Inflación

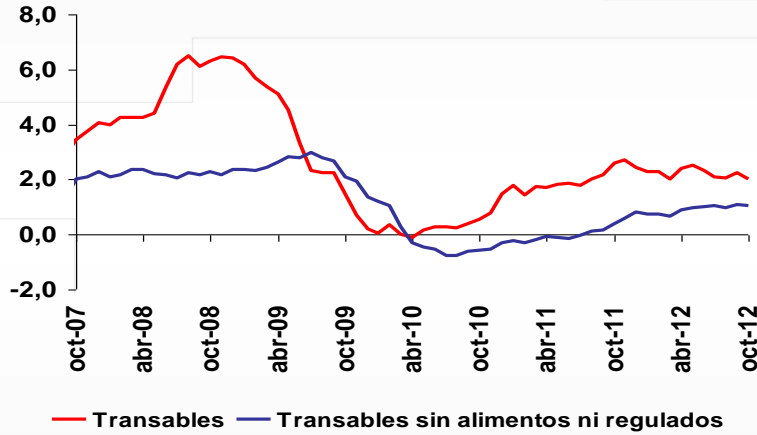


Inflación anual al consumidor e inflación sin alimentos (porcentaje)



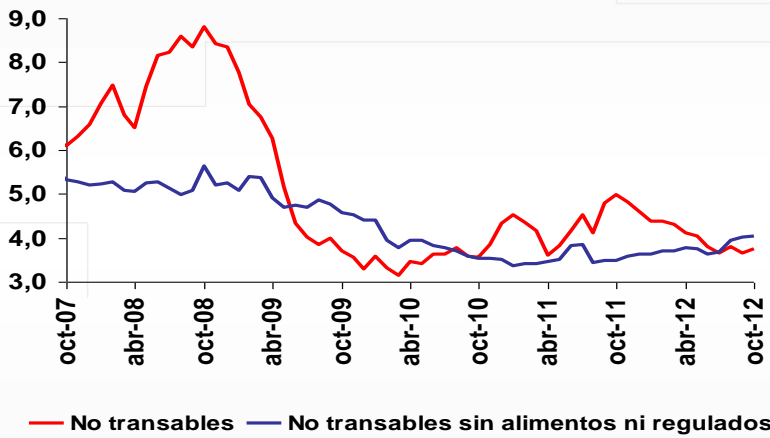
Fuente: DANE. Cálculos del Banco de la República.

Inflación de transables total y sin alimentos ni regulados (porcentaje)



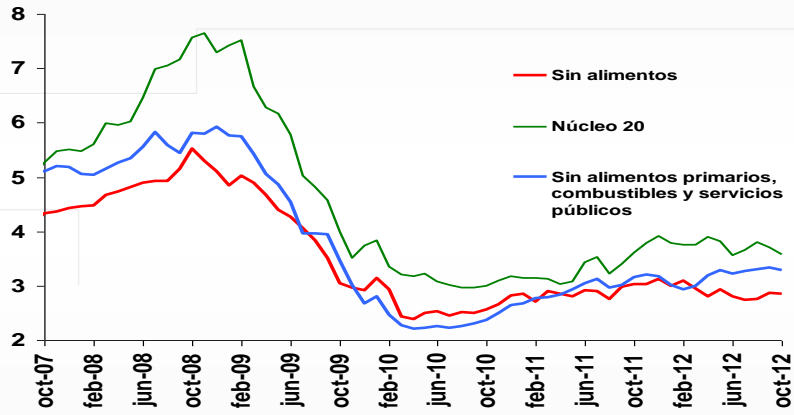
Fuente: DANE. Cálculos del Banco de la República.

Inflación de no transables total y sin alimentos ni regulados (porcentaje)



Fuente: DANE. Cálculos del Banco de la República.

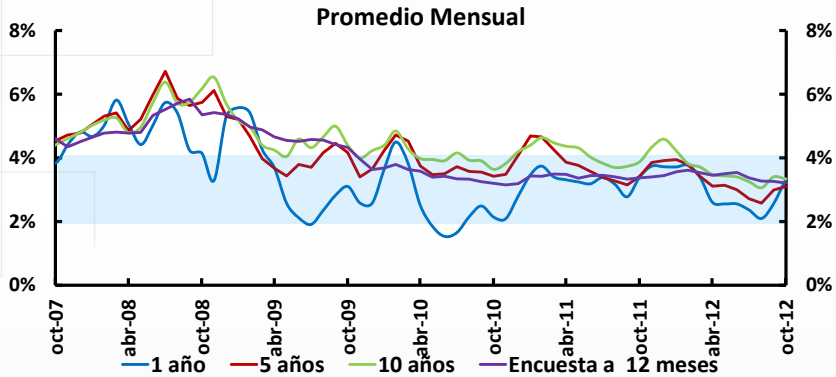
Indicadores de inflación básica (porcentaje)



Fuente: DANE. Cálculos del Banco de la República.

Expectativas de inflación (porcentaje)

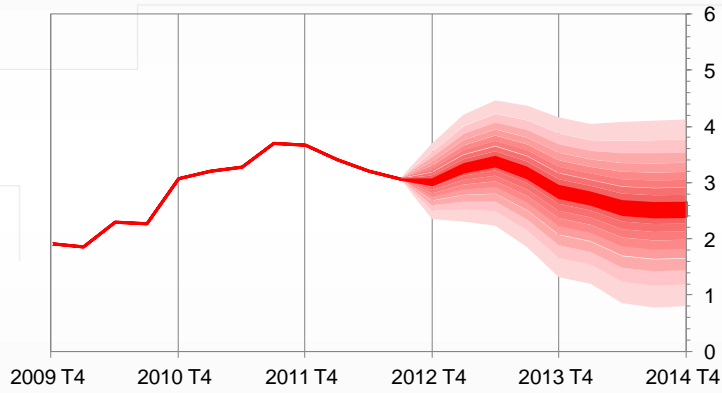
Break-Even Inflation: 1, 5 y 10 años



Fuente: Banco de la República

Proyección inflación

"Fan Chart" Inflación Total

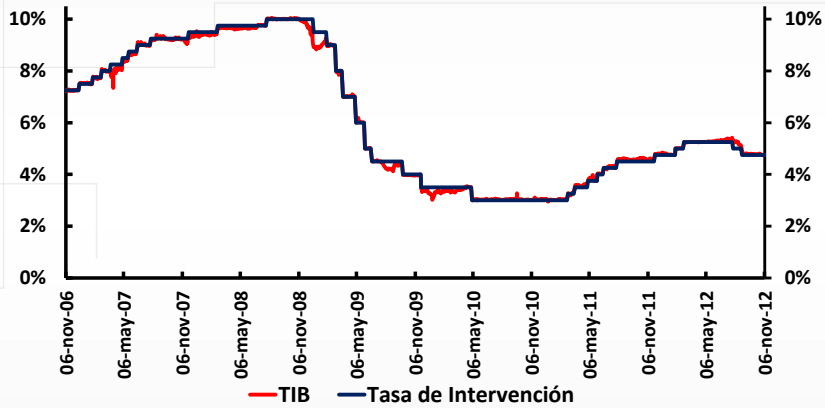


Fuente: Banco de la República.

III. Tasa de interés y tasa de cambio

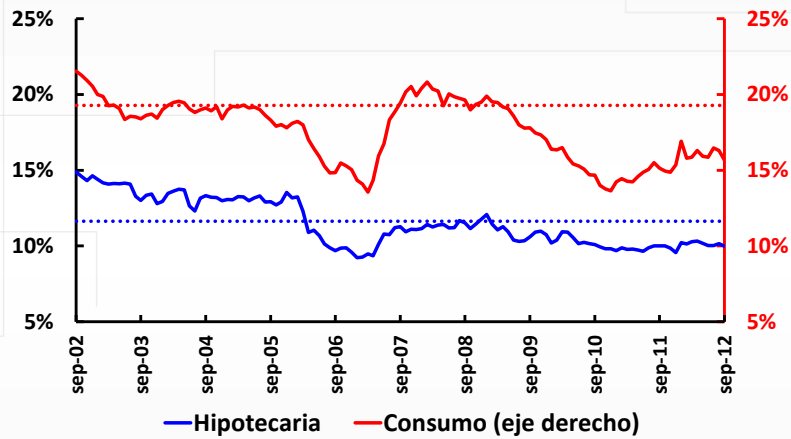


Tasa de Intervención y TIB



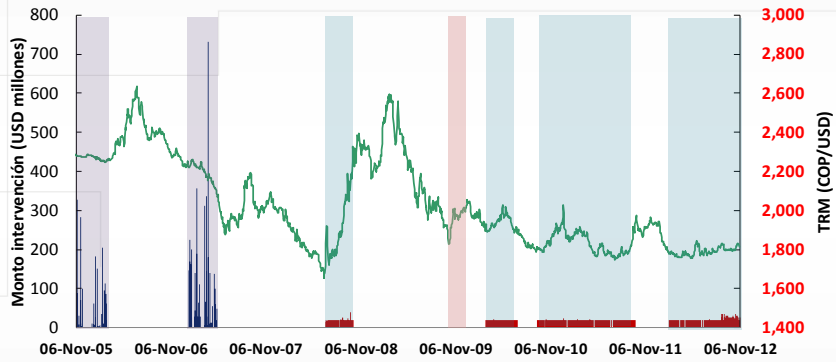
Fuente: Banco de la República.

Tasas de Interés Reales



Fuente: Banco de la República.

Tasa de cambio nominal y montos de intervención del Banco de la República



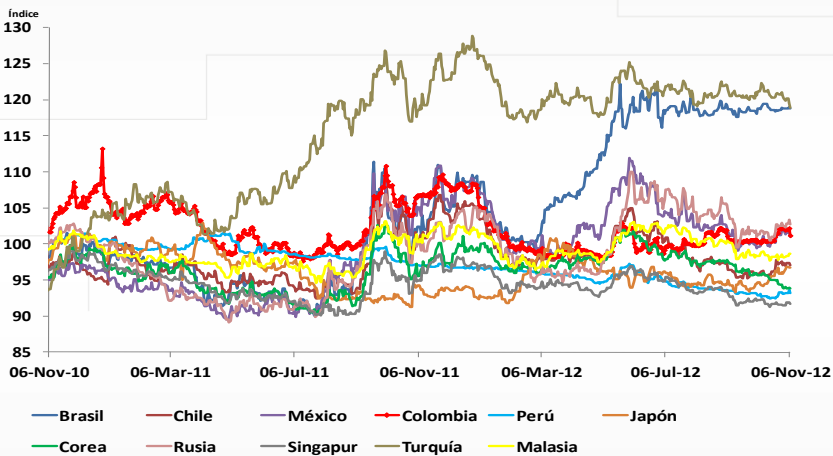
■ INTERVENCIÓN DISCRECIONAL ■ SUBASTAS DIARIAS — TRM ■ INTERVENCIÓN VERBAL*

*El 23 de octubre de 2009 el BR anunció que la mayor parte de la expansión monetaria de fin de año se atendería mediante la compra de dólares y de TES por un monto de tres millones de millones de pesos. Fecha de Corte: 6 de Noviembre de 2012



Fuente: Banco de la República.

Tasa de cambio nominal y montos de intervención del Banco de la República



Fuente: Bloomberg

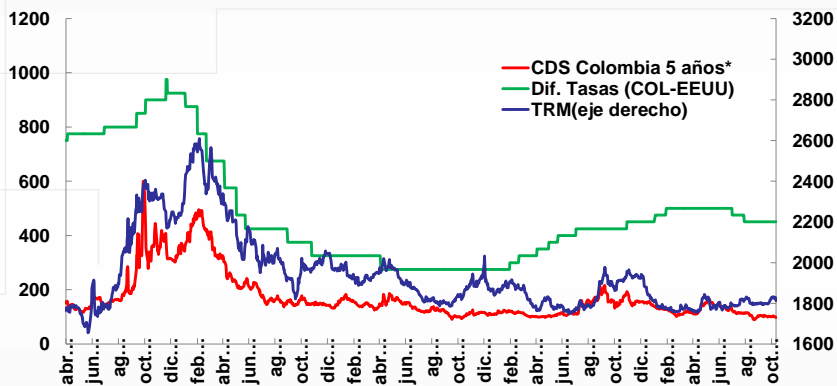
10 de noviembre de 2012

Operaciones de compra-venta de divisas del Banco de la República			
(Millones de dólares)			
	Compras netas	Ventas al gobierno	Compras netas sin gobierno
2000	319	0	319
2001	629	0	629
2002	-163	0	-163
2003	-238	0	-238
2004	2405	500	2905
2005	1408	3250	4658
2006	-164	1000	836
2007	4713	0	4713
2008	2147	0	2147
2009	171	0	171
2010	3060	0	3060
2011	3720	0	3720
06-Nov-12	4024	0	4024



Fuente: Banco de la República

Colombia: Tasa de cambio, CDS a 5 años y diferencial de tasas de interés respecto a EEUU



Fuente: Superintendencia Financiera de Colombia y Bloomberg

*CDS = Credit Default Swap



INFORME DE INFLACIÓN

