



# Panel Fondos de Inversión Colectiva

## **Panelistas:**

**Marcela Villegas –Vicepresidente de Riesgos (Banco de Bogotá)**

**Jorge Alberto Arango –Presidente (Valores Bancolombia)**

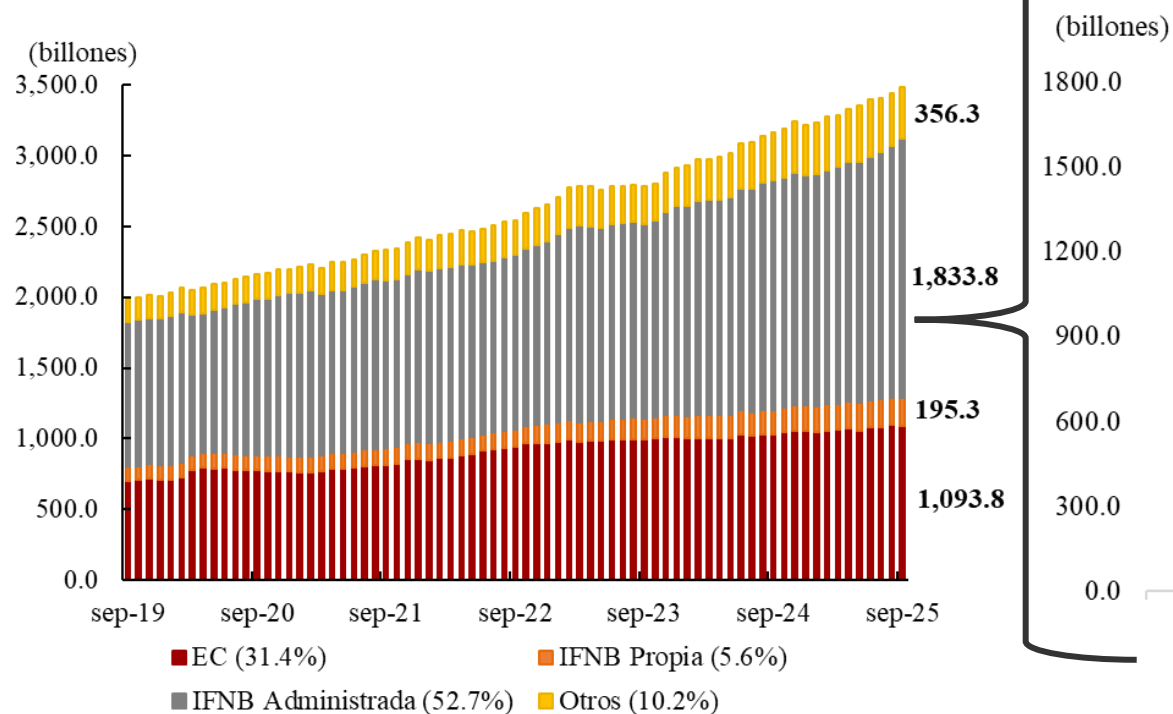
**German Arce –Presidente (Asofiduciarias)**

## **Moderador:**

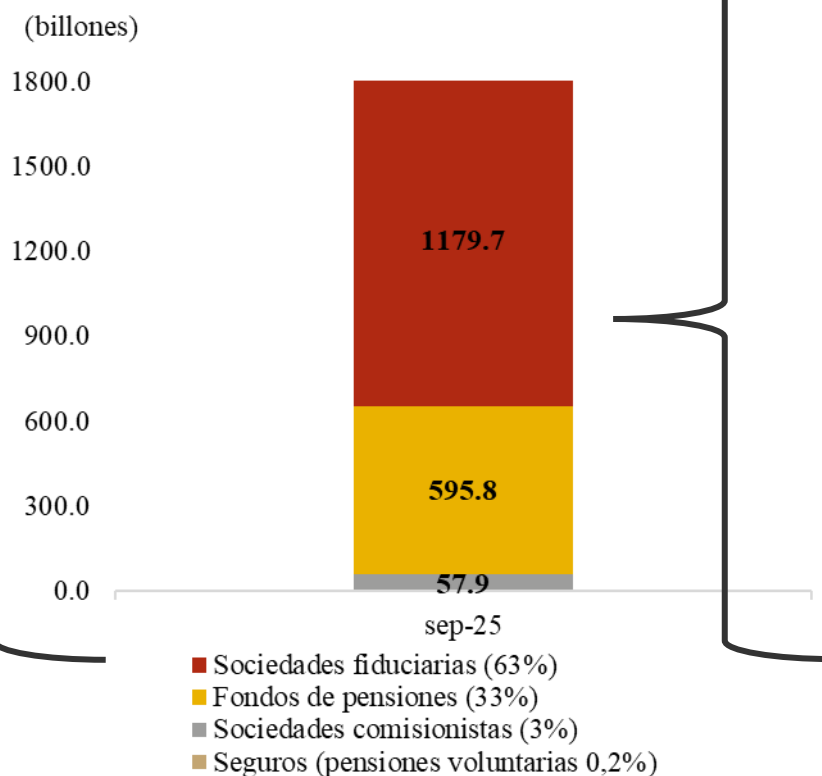
**Mauricio Villamizar –Codirector (Banco de la República)**

- Las IFNB representan actualmente el 58% del activo total del sistema financiero colombiano.
- Los FIC corresponden al 15% de los activos administrados por las fiduciarias, es decir, cerca del 10% de las IFNB y al 5% del sistema financiero. Aunque su tamaño relativo es moderado, su rápido crecimiento y los riesgos asociados justifican un seguimiento permanente.

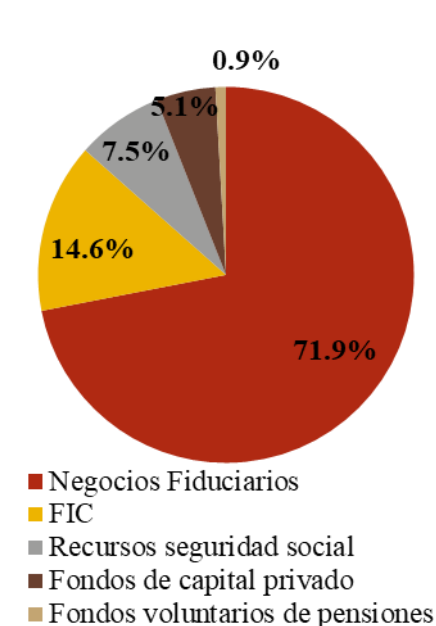
**Composición del activo del sistema financiero**



**Composición activo administrado**



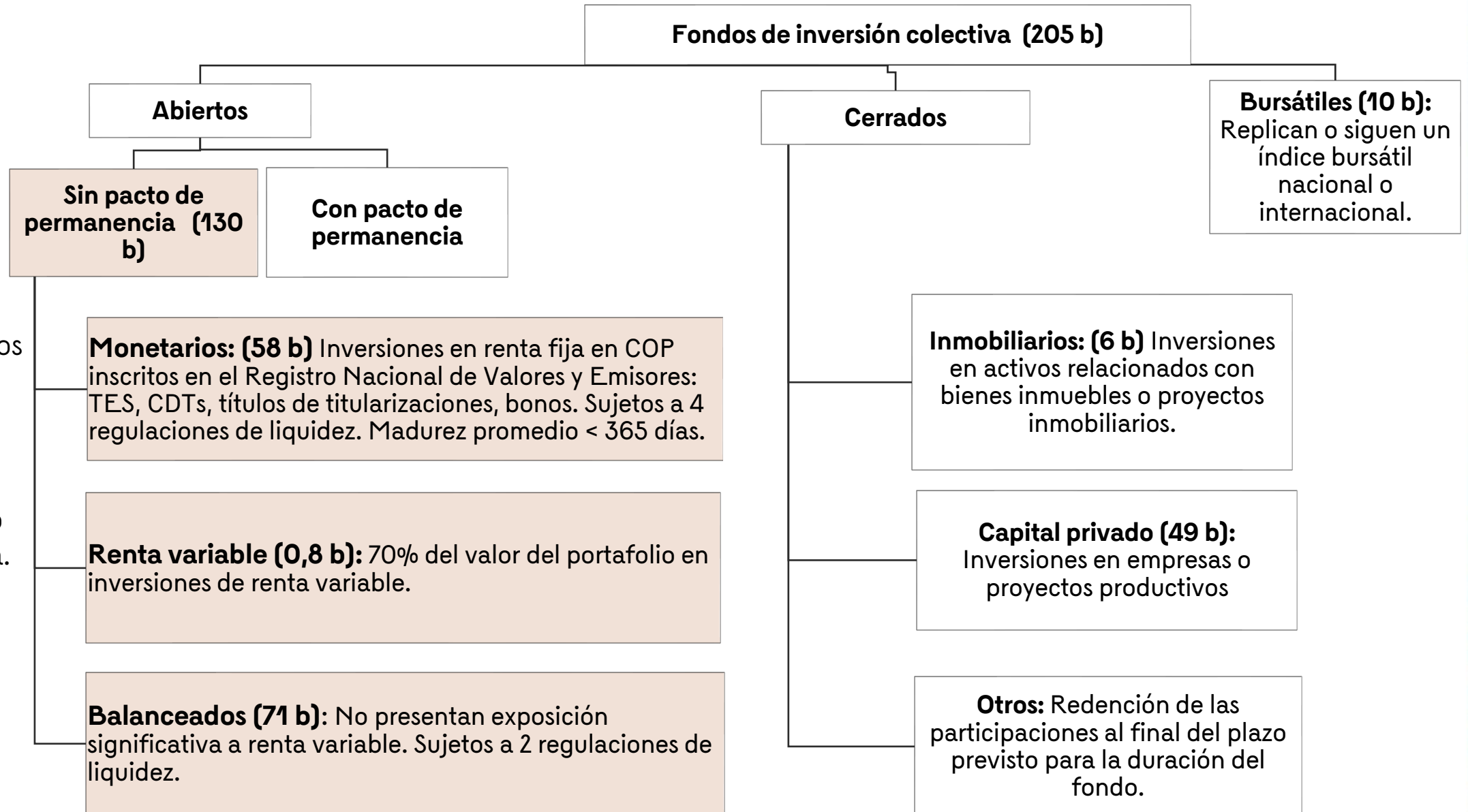
**Composición activo sociedades fiduciarias**



Nota: la sigla EC corresponde a establecimientos de crédito, IFNB a instituciones financieras no bancarias y Otros a proveedores de infraestructura, instituciones oficiales especiales y sociedades especializadas en depósitos y pagos electrónicos.

Fuente: Superintendencia Financiera de Colombia

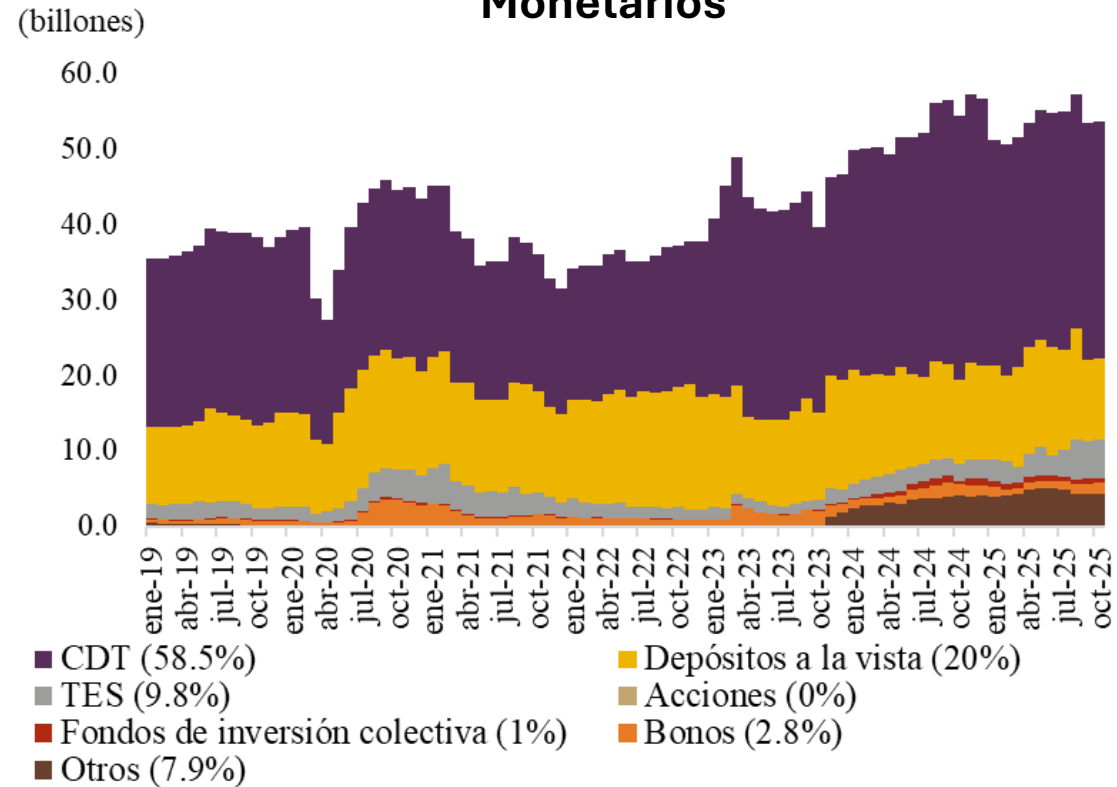
Los FIC se han consolidado como uno de los principales vehículos de inversión para empresas y hogares.



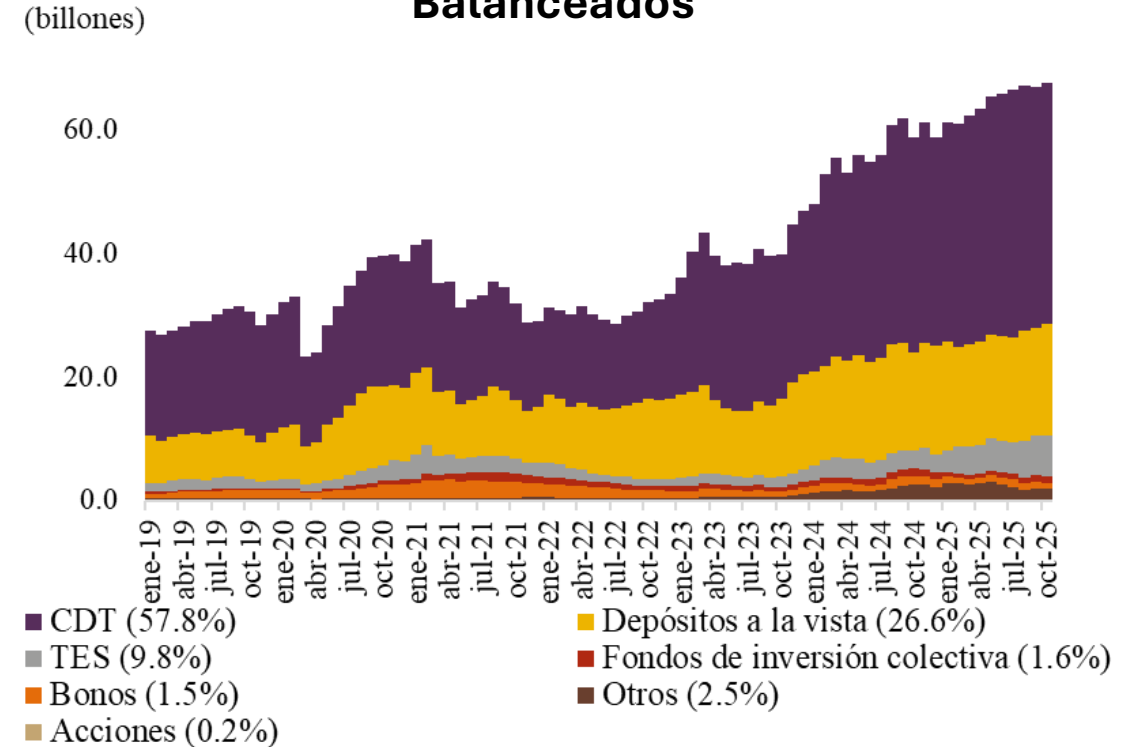
La mayoría de los FIC abiertos corresponden a **Monetarios y Balanceados**: ambos sin pacto de permanencia.

Los fondos de inversión colectiva abiertos sin pacto de permanencia monetarios y balanceados presentan composiciones de portafolio similares. En general, invierten principalmente en CDT.

### Composición del activo Monetarios



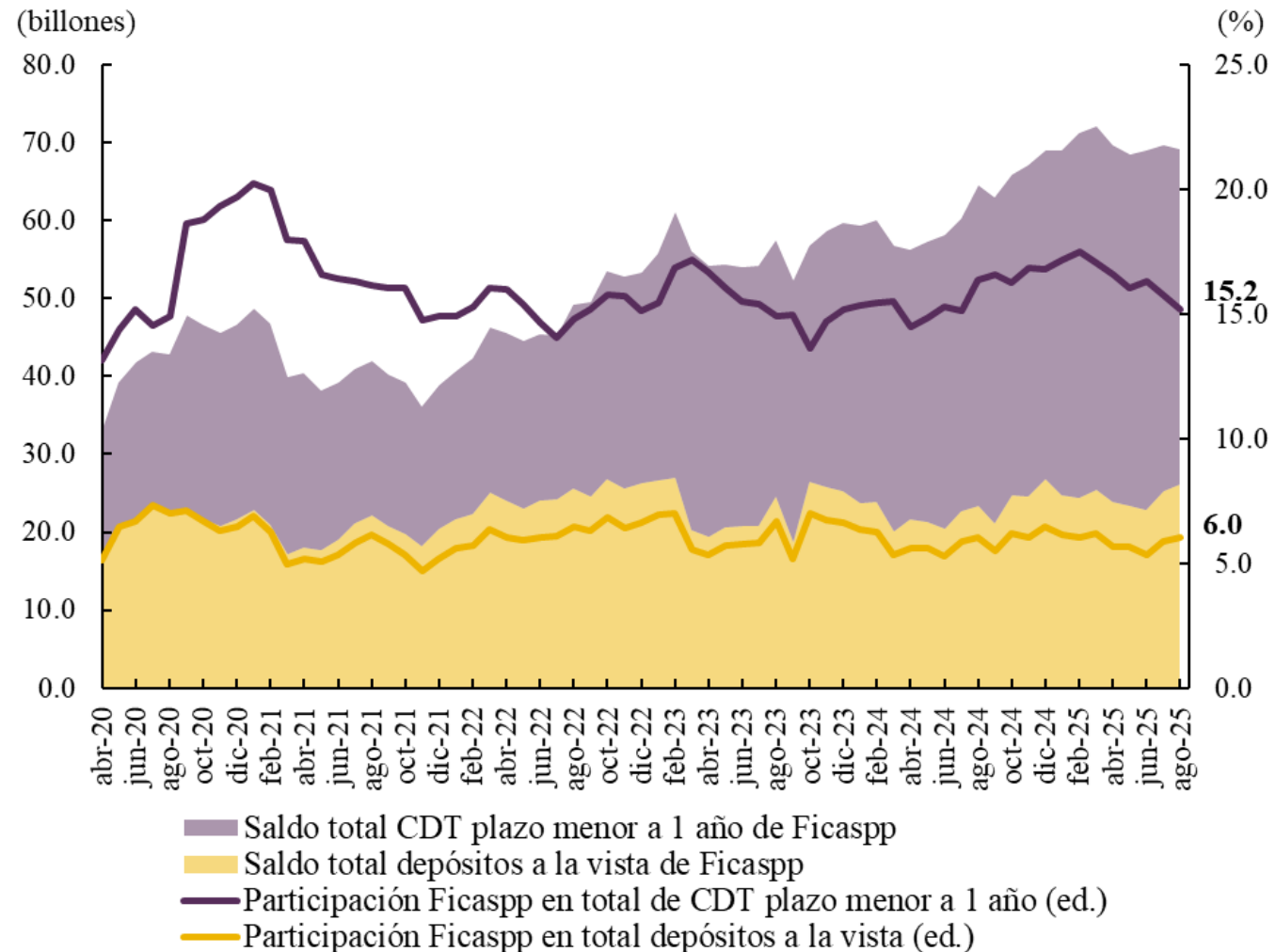
### Composición del activo Balanceados





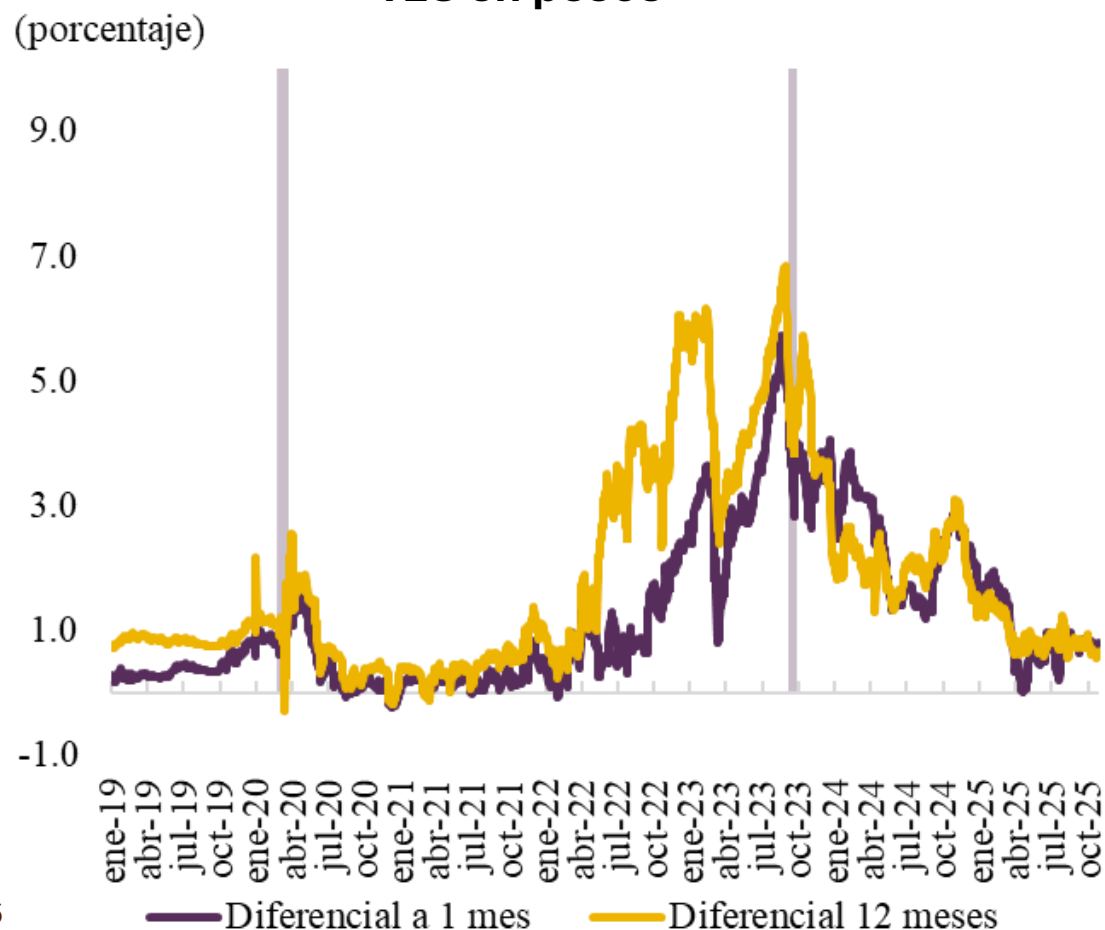
Los CDT emitidos por los establecimientos de crédito constituyen el principal activo de los fondos de inversión colectiva abiertos sin pacto de permanencia, lo que implica que los recursos de estos fondos son una fuente de fondeo relevante.

### Participación de los Ficaspp en el fondeo de los EC



Algunos episodios de fuertes caídas en el activo total de los Ficaspp reflejan su alta sensibilidad a las variaciones en los precios de ciertos instrumentos de deuda, como los CDT y los TES, así como sus vulnerabilidades frente al riesgo de liquidez

**Diferencial entre deuda privada y  
TES en pesos**



**Activo total  
Ficaspp**

