



Coyuntura económica y retos de la política monetaria

Bibiana Taboada
13 de marzo de 2025

Protección

*Las opiniones presentadas aquí no representan la posición de la Junta Directiva del Banco de la República



Contenido

ACTIVIDAD ECONÓMICA

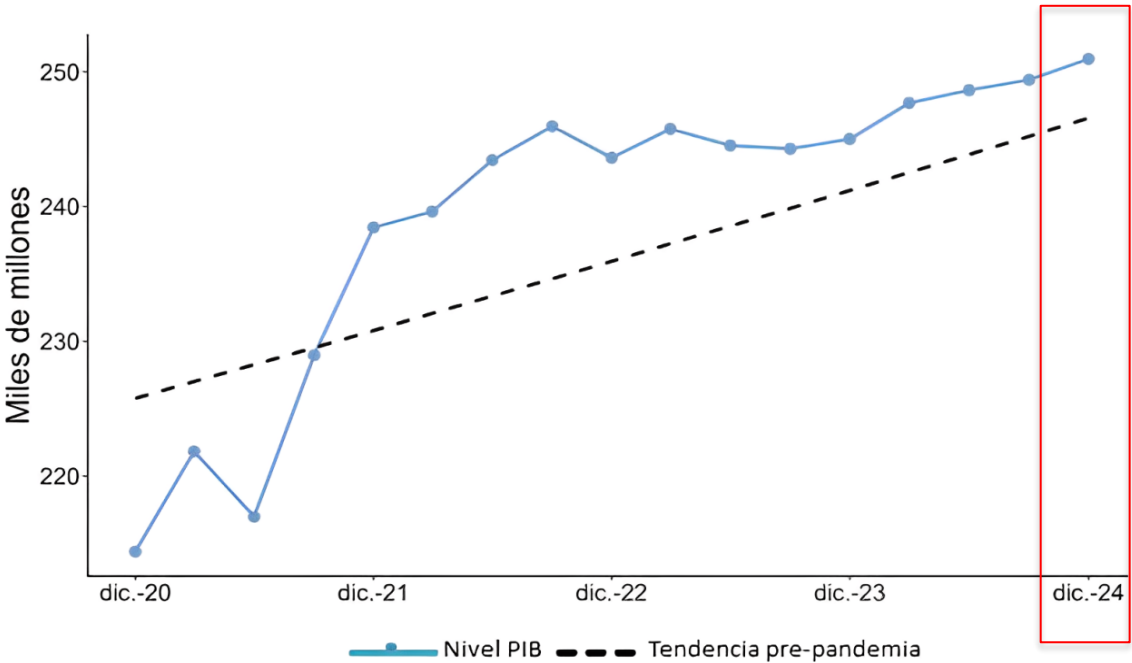
INFLACIÓN

BALANCES EXTERNO Y FISCAL

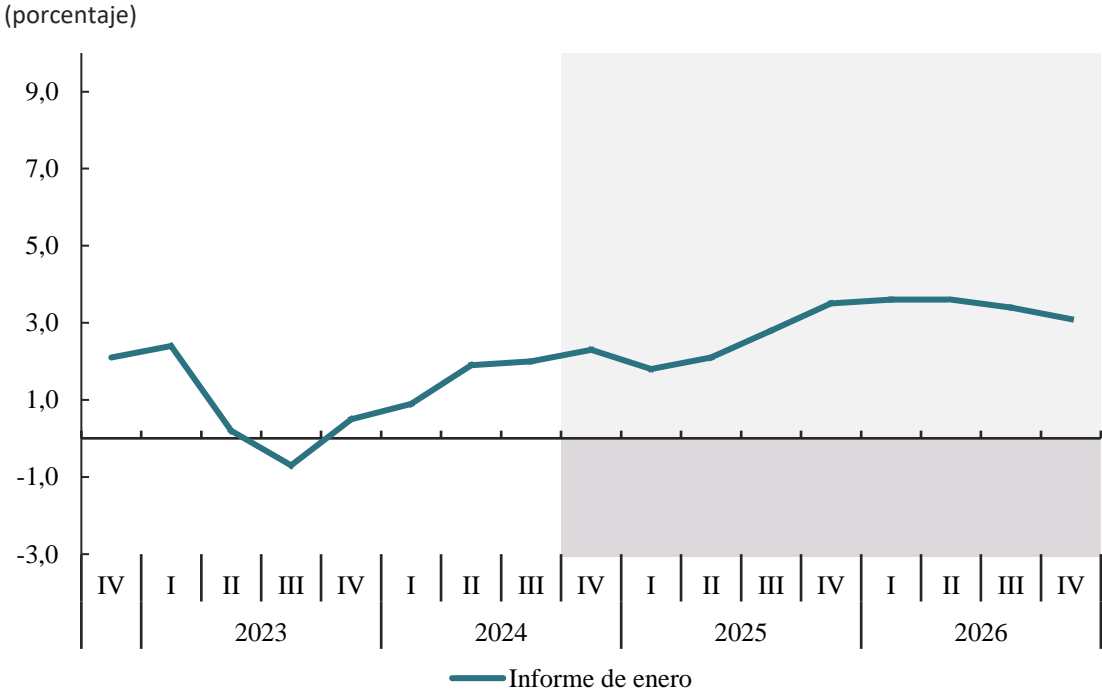
POLÍTICA MONETARIA

Evolución de la **economía colombiana** durante el ciclo económico reciente: choque, recuperación y **estabilización**

Niveles de PIB y tendencia prepandemia

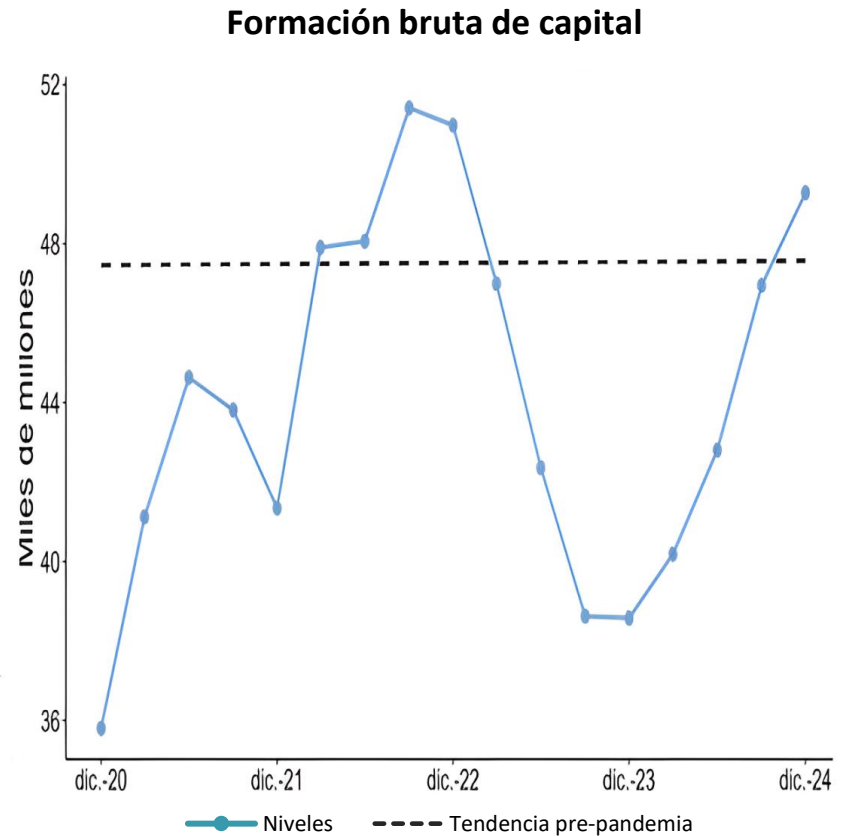
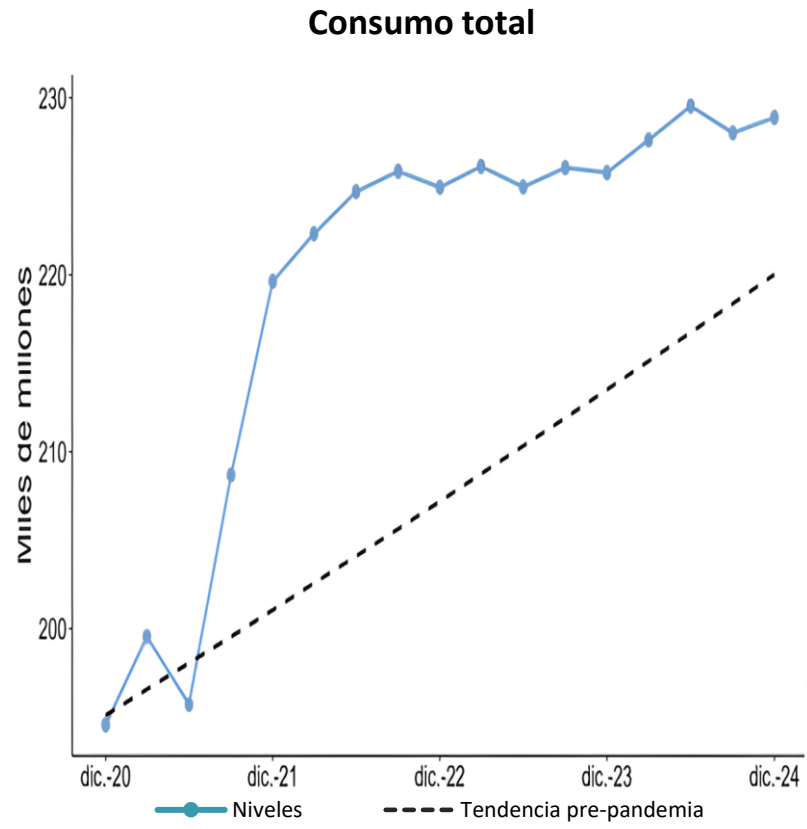
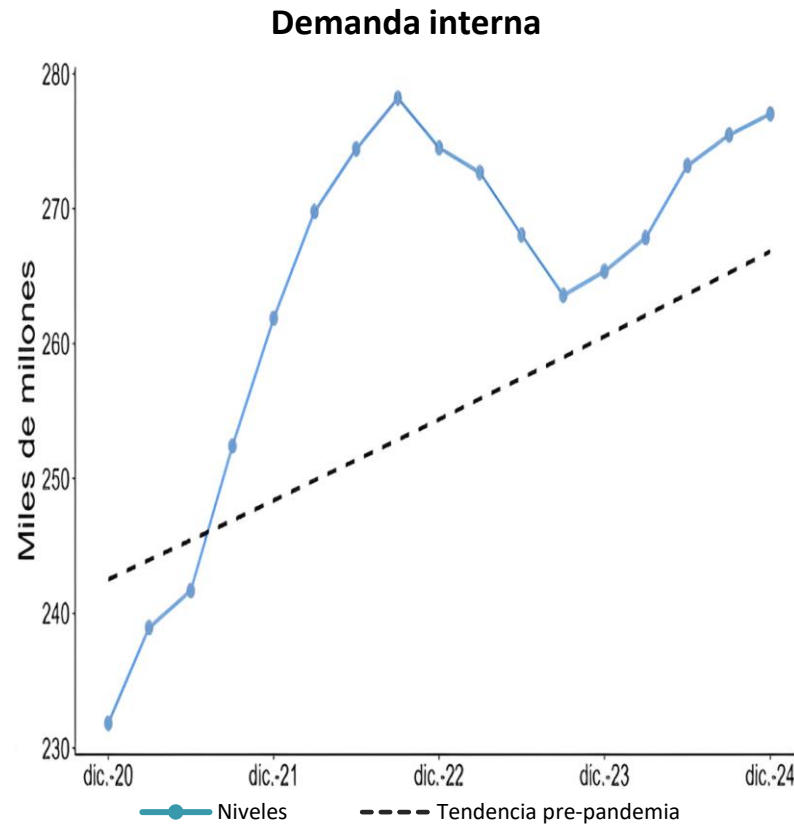


Pronóstico PIB (variación anual)



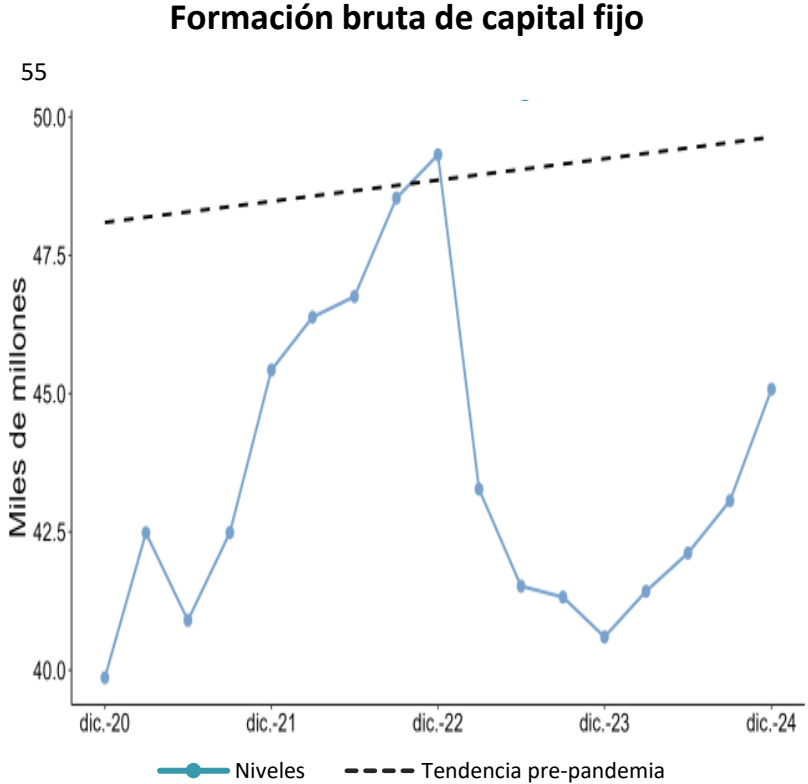
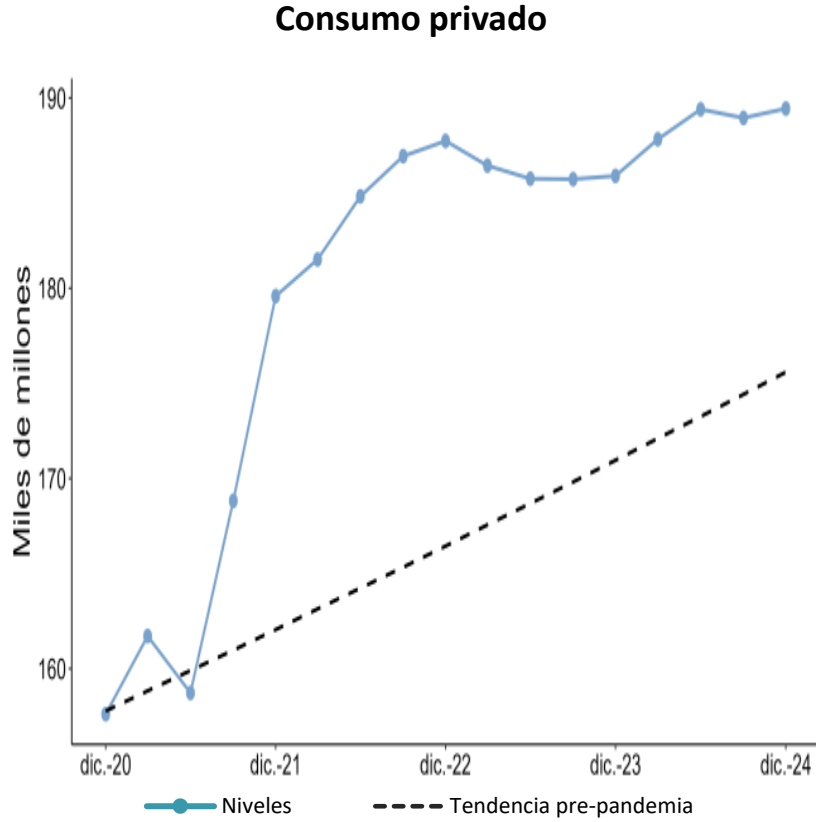
Fuente: DANE; cálculos y proyecciones del Banco de la República.
 Nota: Las tendencias se calculan con base en la información DAEC de 2015-2019.

Cambios (sorpresas) en la composición del crecimiento de la demanda interna



Fuente: DANE; Cálculos Banco de la República.
 Nota: Las tendencias se calculan con base en la información daec de 2015-2019.

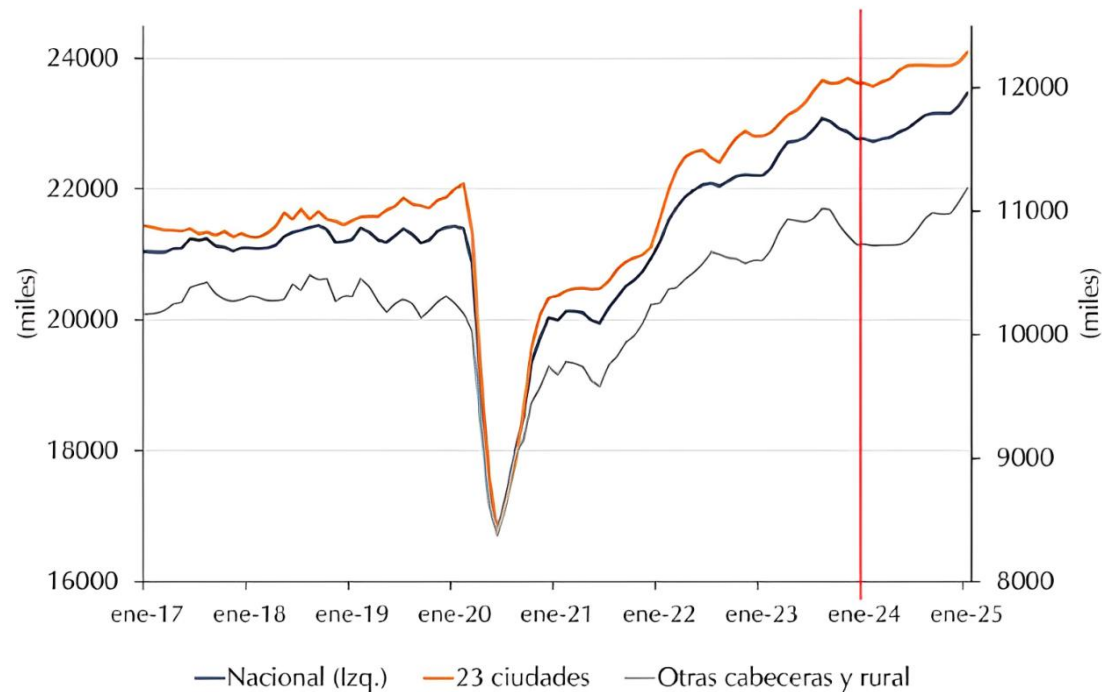
Fuerte impulso del consumo privado y pobre recuperación de la inversión en capital fijo



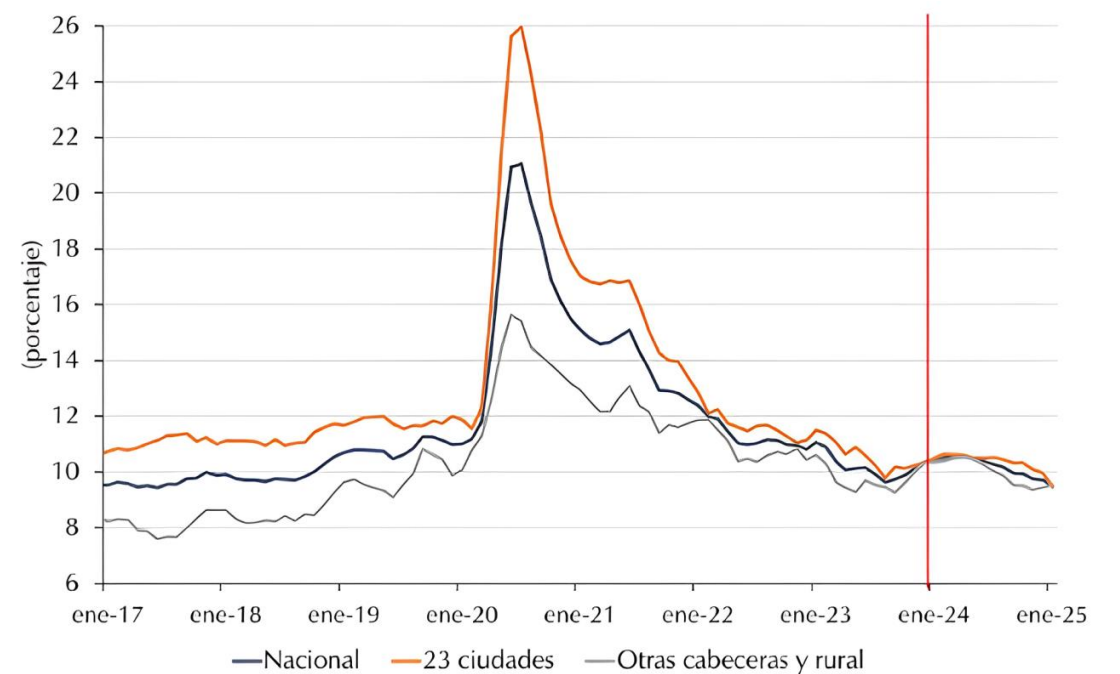
Fuente: DANE; Cálculos Banco de la República.
Nota: Las tendencias se calculan con base en la información daec de 2015-2019.

Comportamiento favorable del **mercado laboral** durante el ciclo de ajuste de la economía

Población ocupada
(Trimestre móvil)



Tasa de desempleo
(Trimestre móvil)





Contenido

ACTIVIDAD ECONÓMICA

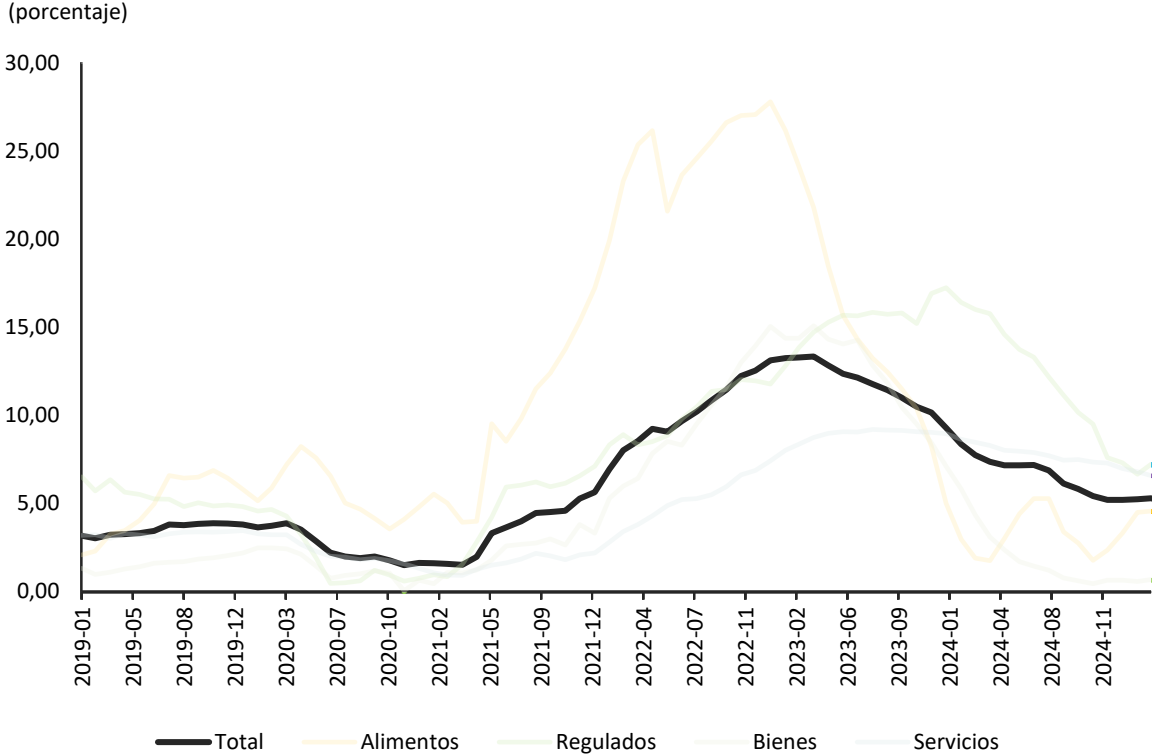
INFLACIÓN

BALANCES EXTERNO Y FISCAL

POLÍTICA MONETARIA

Evolución de la **inflación** en ciclo económico reciente: elevado pico postpandemia y **convergencia lenta** (más de lo esperado) a la meta

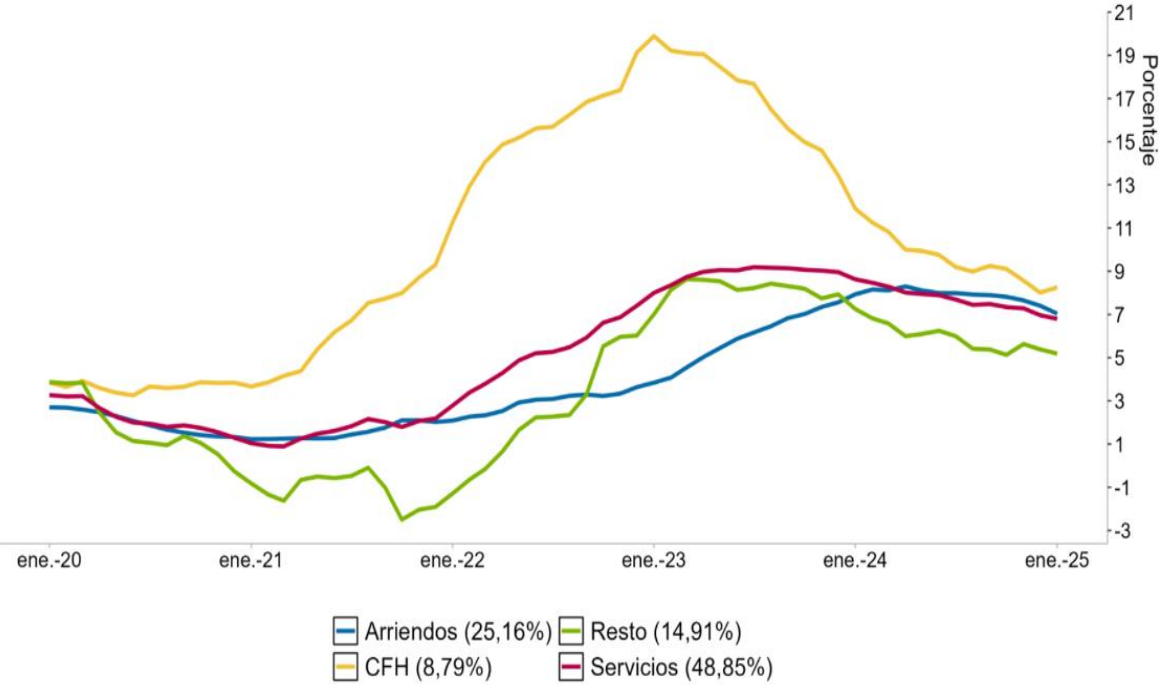
Inflación total y sus componentes



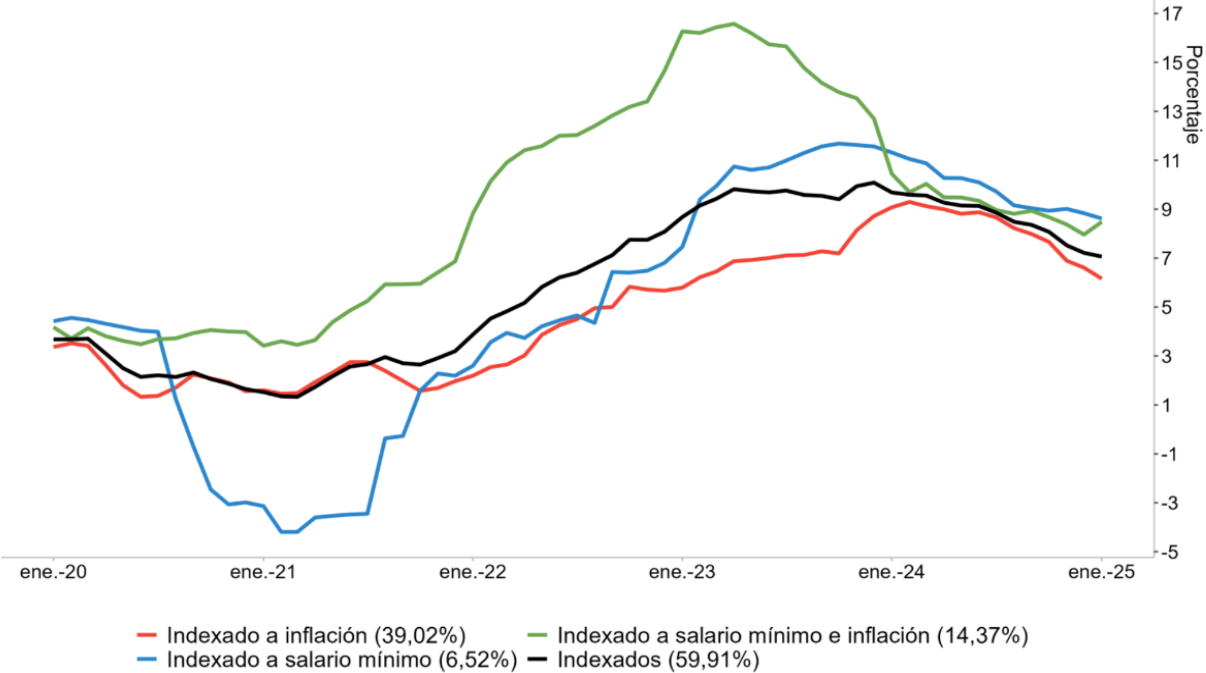
Fuente: DANE.

Riesgos de **persistencia de la inflación** en una economía altamente indexada y aumentos del **salario mínimo** mayores que la inflación

Inflación de servicios
(Variación anual)



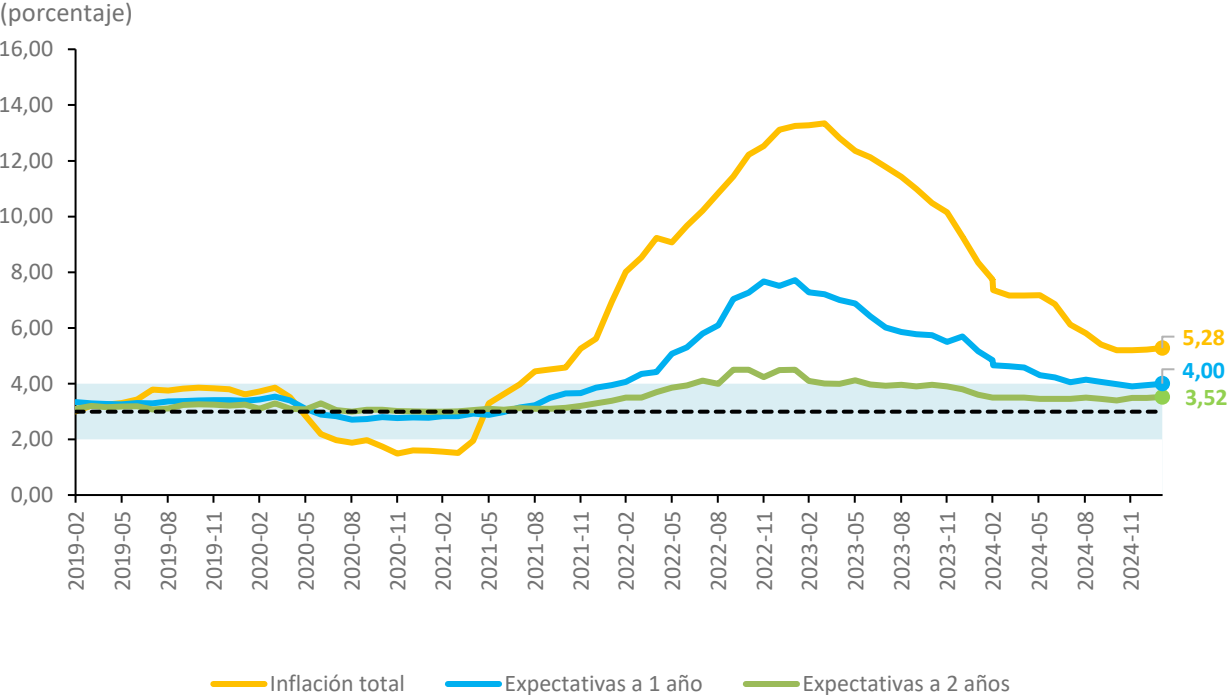
Inflación de indexados
(Variación anual)



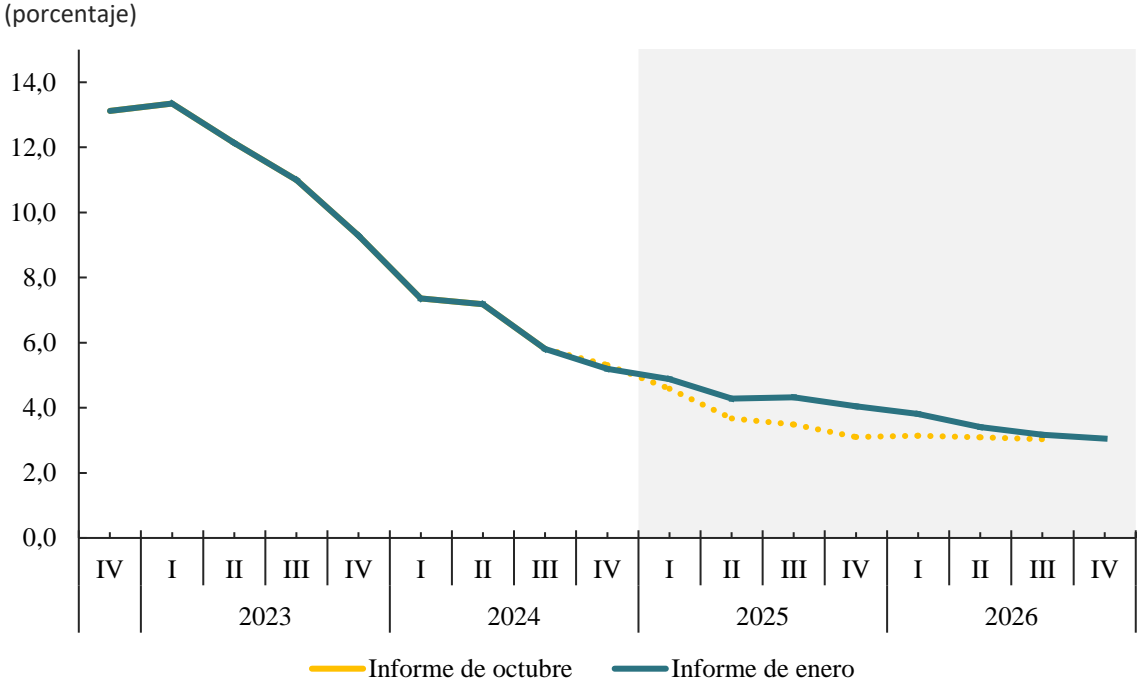
Fuente: DANE; cálculos del Banco de la República.

Expectativas de inflación muestran convergencia a la meta en plazo de 24 meses – en plazo de 12 meses se detuvo su reducción

Inflación observada y expectativas
(Variación anual)



Pronóstico Inflación
(Variación anual)



Fuente: DANE; cálculos y proyecciones del Banco de la República.



Contenido

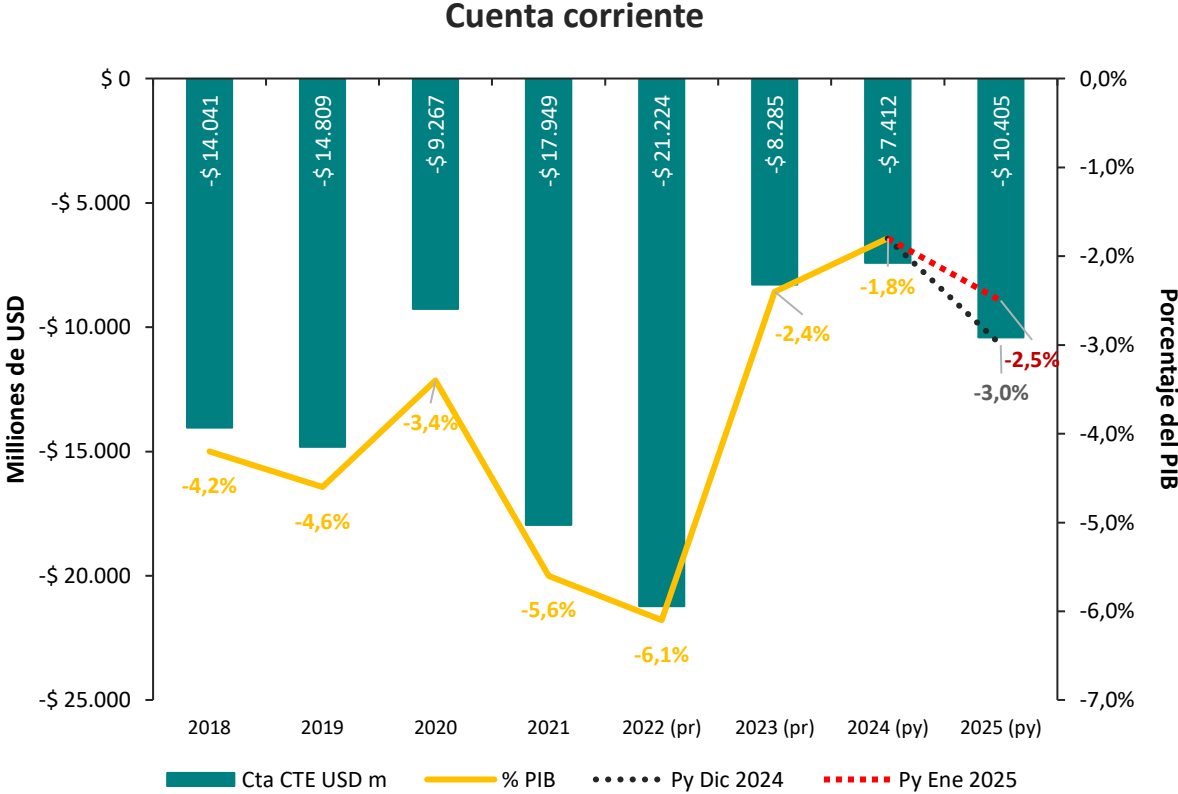
ACTIVIDAD ECONÓMICA

INFLACIÓN

BALANCES EXTERNO Y FISCAL

POLÍTICA MONETARIA

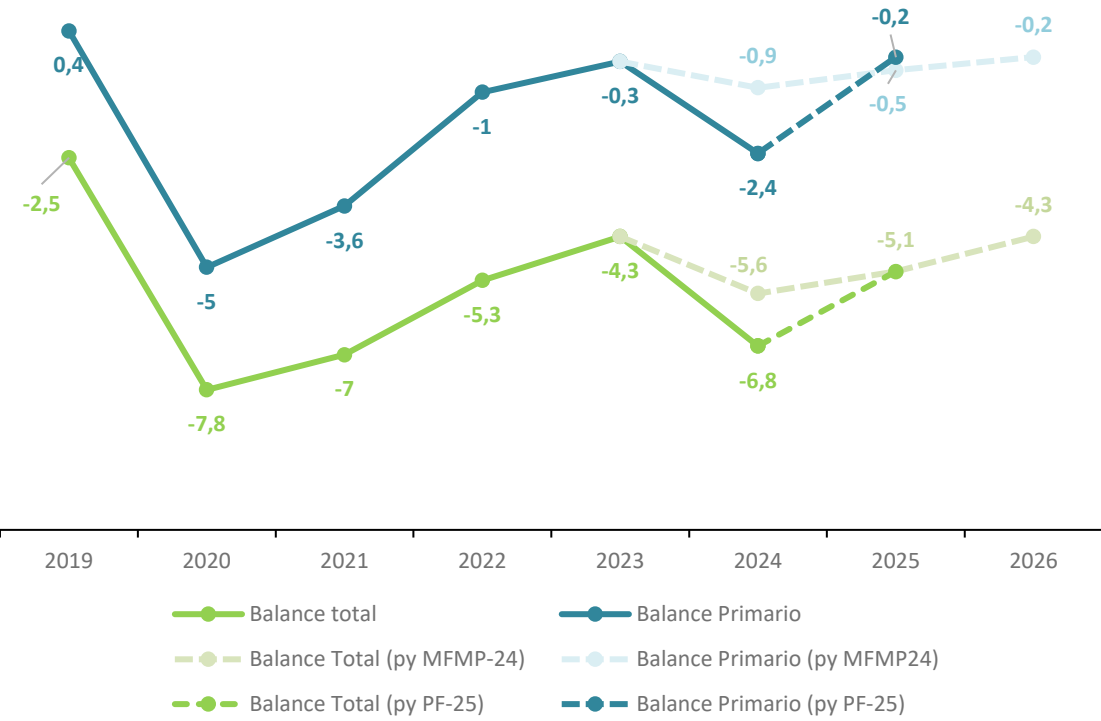
Importante ajuste del déficit externo en línea con la estabilización de la demanda interna



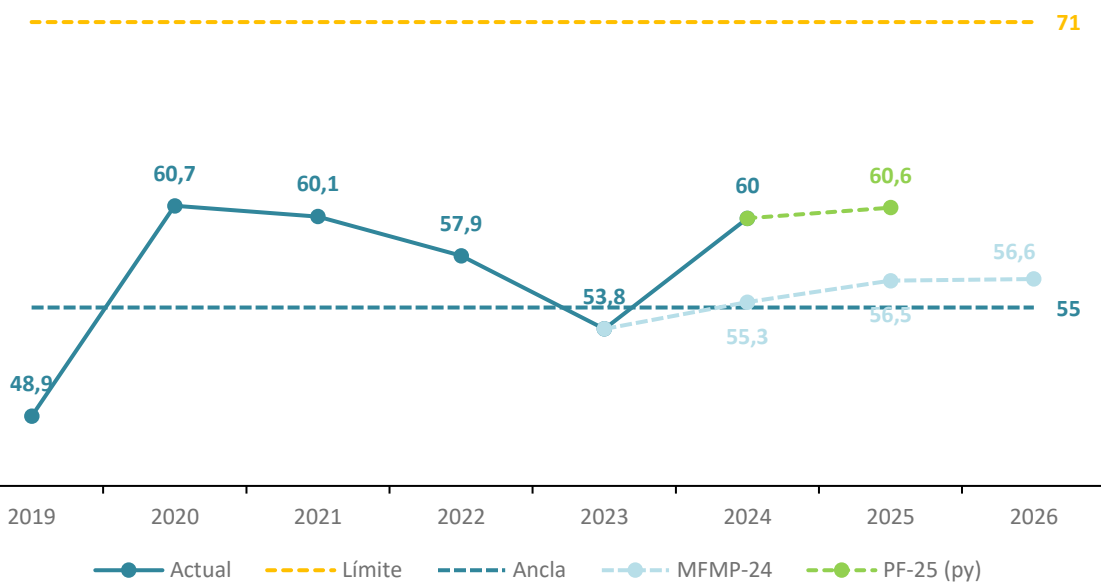
Fuente: Banco de la República.

Panorama fiscal: deterioro significativo en 2024 y retos importantes para 2025 y años siguientes

Balance primario y total del GNC
(Porcentaje del PIB)



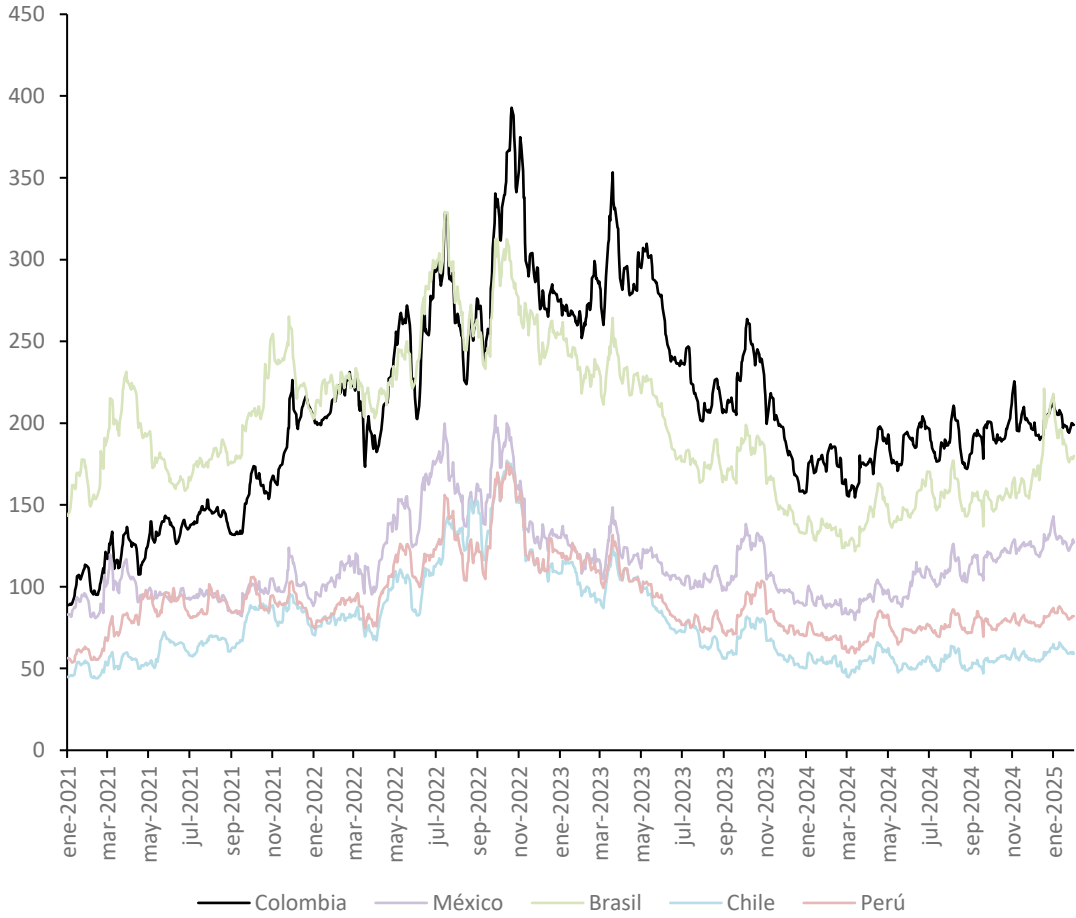
Deuda neta del GNC
(Porcentaje del PIB)



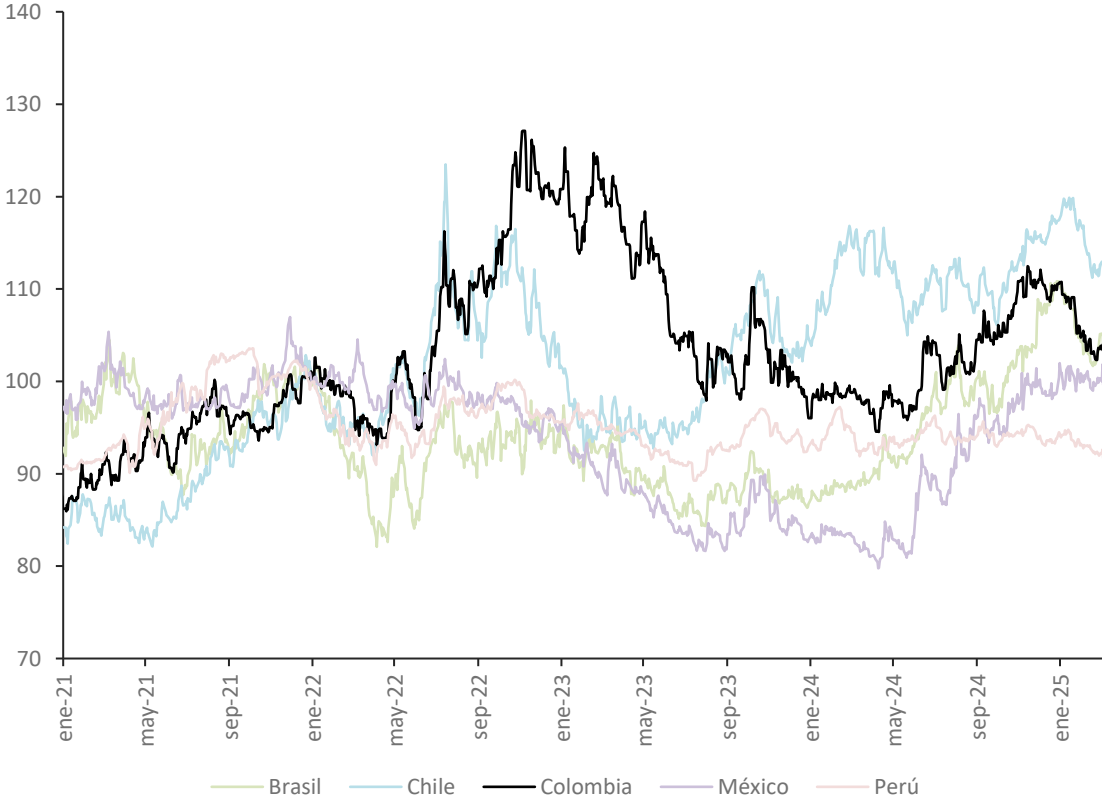
Fuente: MHCP; Marco Fiscal de Mediano Plazo 2024. PF; Plan Financiero 2025

La prima de riesgo y la tasa de cambio se mantienen elevadas en comparación con pares regionales y situación postpandemia

Credit default swap a cinco años



Tasa de cambio en la región



Índice Enero 2022 = 100

Fuente: Bloomberg; cálculos del Banco de la República.



Contenido

ACTIVIDAD ECONÓMICA

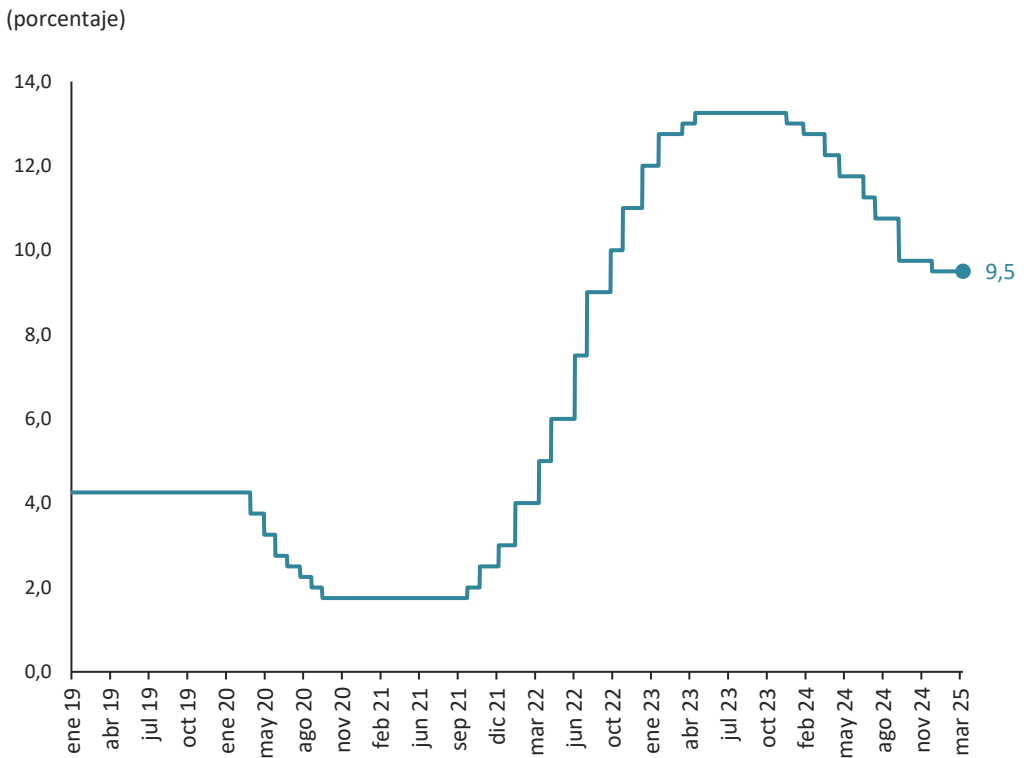
INFLACIÓN

BALANCES EXTERNO Y FISCAL

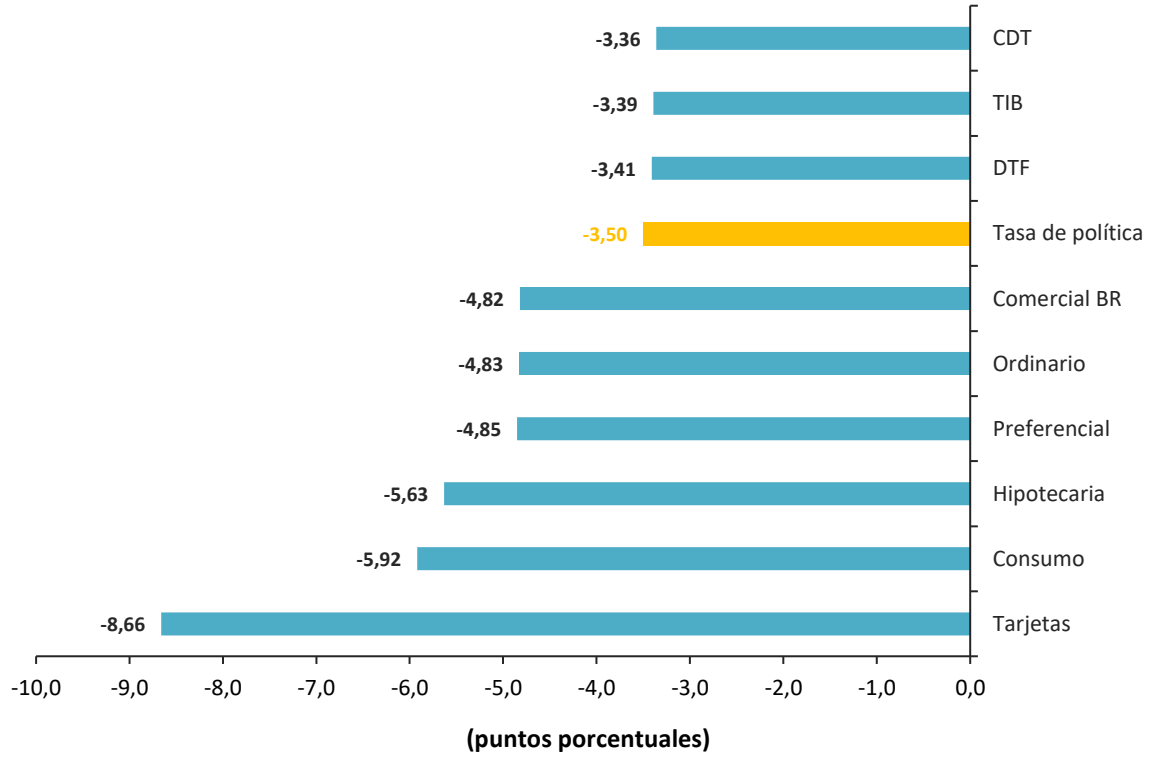
POLÍTICA MONETARIA

Enfoque cauteloso para que la **inflación** converja a la meta y la **actividad económica** a su potencial

Tasa de interés de política



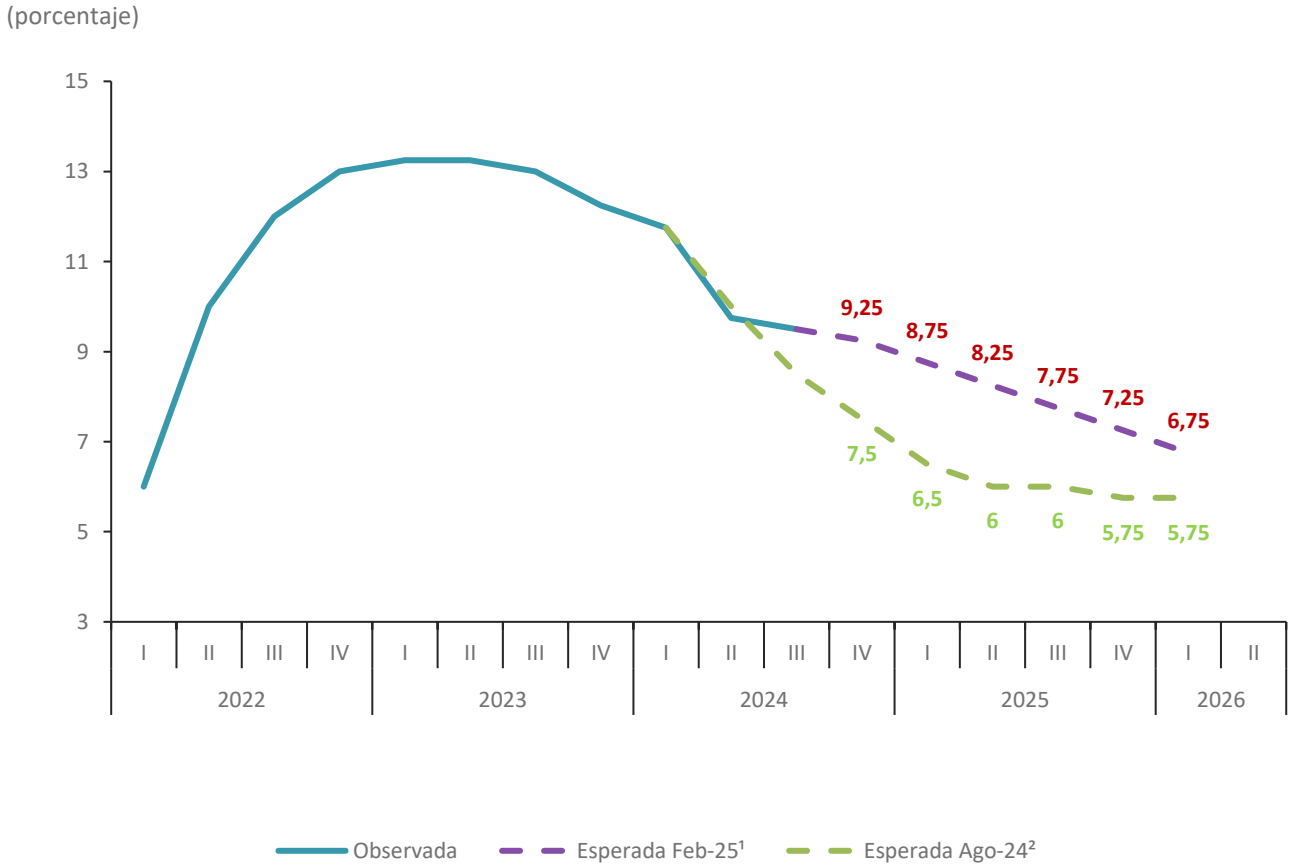
Variación tasas de interés (promedio mensual)



Nota: La variación de las tasas de interés se calculó como la diferencia entre el promedio mensual de las tasas de interés para febrero de 2025 respecto a febrero de 2024.
 Fuentes: Banco de la República; Superintendencia Financiera de Colombia.

Expectativas de ajuste continuo (aunque más moderado) de la tasa de política monetaria

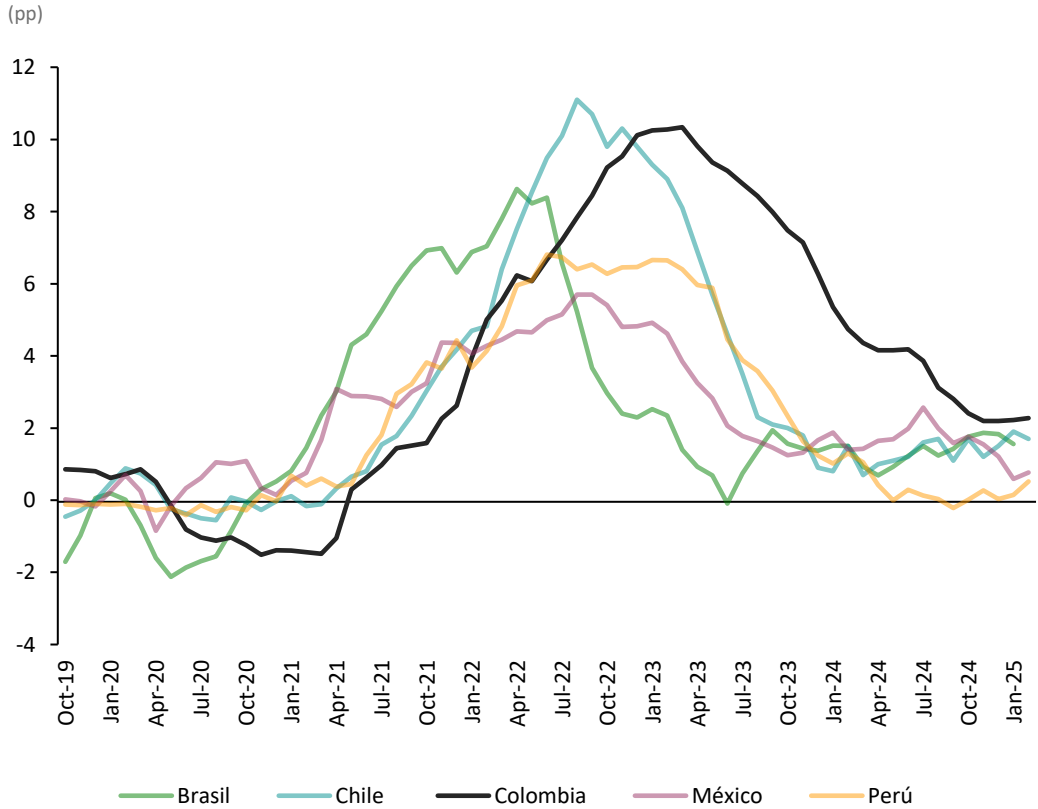
Tasa de interés de política observada y esperada por analistas



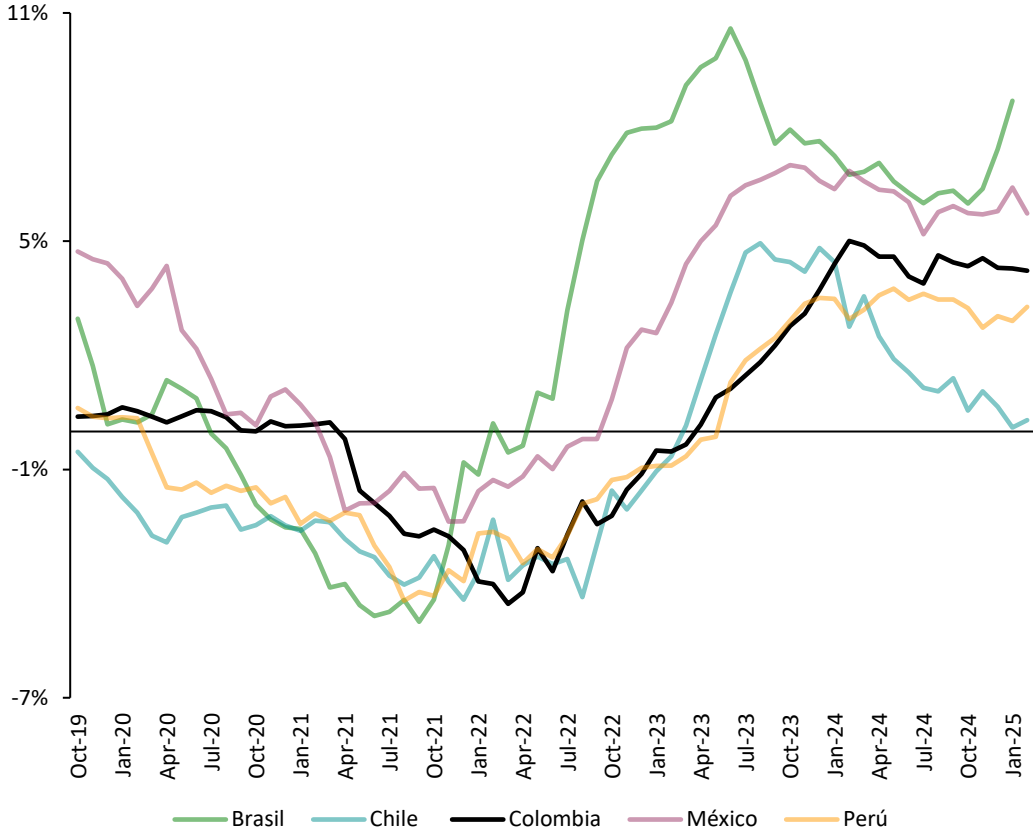
Fuente: Banco de la República; Encuesta mensual de expectativas de analistas económicos

Tasas de interés reales en Colombia comparables con las de pares regionales

Desviación de la inflación respecto a la meta de cada país



Tasa real de política expost



Nota: La TRP Ex-post resulta de la diferencia entre la TPM y la inflación observada del mes en cuestión.
Fuente: Bancos centrales de cada país; Cálculos Banco de la República.



Coyuntura económica y retos de la política monetaria

Bibiana Taboada
13 de marzo de 2025

Protección

*Las opiniones presentadas aquí no representan la posición de la Junta Directiva del Banco de la República